

ALGUNS PROJECTES EXECUTATS



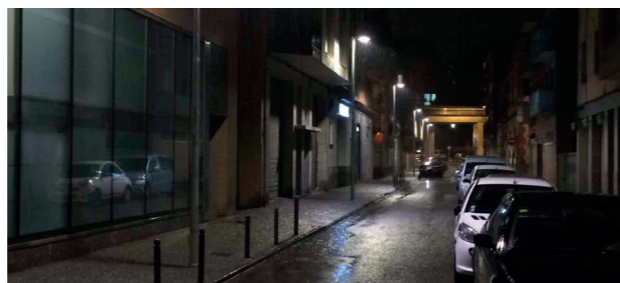
Adequació del vial que connecta l'aparcament situat al final del carrer del Pont de la Barca amb l'av. de França (Fontajau)



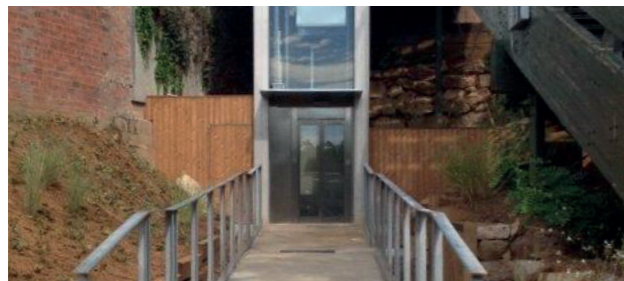
Arranjament del camí que connecta amb el carrer de Montjuïc i els jardins de John Lennon (Pujada de la Torrassa)



Milliores a la plaça de Santa Susanna (Mercadal)



Ampliació de la vorera i la il·luminació del carrer de Cerverí (Figuerola-Bonastruc)



Instal·lació d'un ascensor públic del passatge dels Picapedrers (Vista Alegre i Pedreres)



Reomplir els llambordins del carrer del Perill i el carrer d'Anselm Clavé (Mercadal)



Tancament i arranjament de la vorera del mirador (Torre Gironella)



Substitució del paviment de la passera del final del carrer de Federico Garcia Lorca (Torres de Tialà)

Més informació sobre els projectes a www.girona.cat/consultabarris



FICA CULLERADA AL TEU BARRI

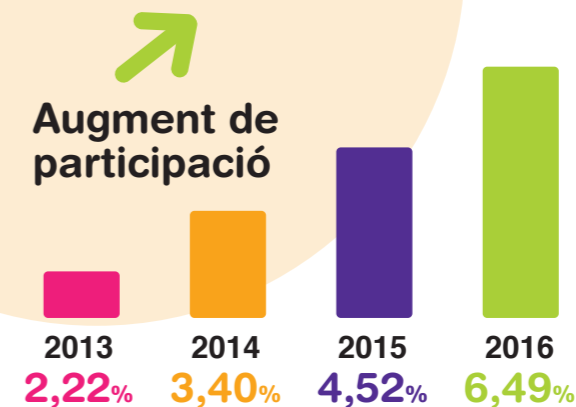
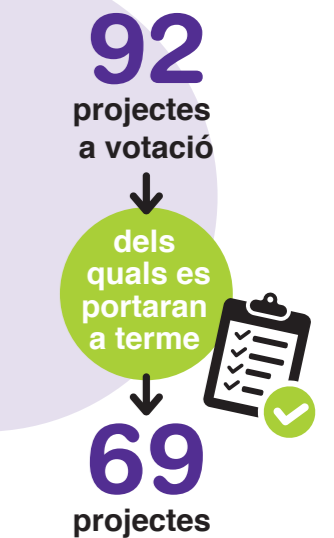
girona.cat/consultabarris #consultabarris



60 assemblees de barri amb totes les associacions de veïns



Els pressupostos participats dels barris són un instrument de participació de la ciutat a través dels quals les entitats i la ciutadania poden proposar i decidir el destí d'una part del pressupost municipal



ELS PRESSUPOSTOS PARTICIPATS ES TORNEN A POSAR EN MARXA

Un any més posem en marxa el procés dels pressupostos participats dels barris de Girona amb el qual els ciutadans i ciutadanes poden concretar i intervenir en les prioritats d'actuació per als seus barris. Per aquest motiu us convidem a fer-nos arribar propostes a través de les associacions de veïns i veïnes dels vostres barris o a través del formulari que trobareu a www.girona.cat/consultabarris abans del 12 de febrer. Aquestes propostes es traslladaran a les associacions de veïns i veïnes i es presentaran el dia de l'assemblea de cada barri juntament amb les propostes de les entitats amb l'objectiu de triar-ne un màxim de cinc. En cas que sigui necessari realitzar una votació,

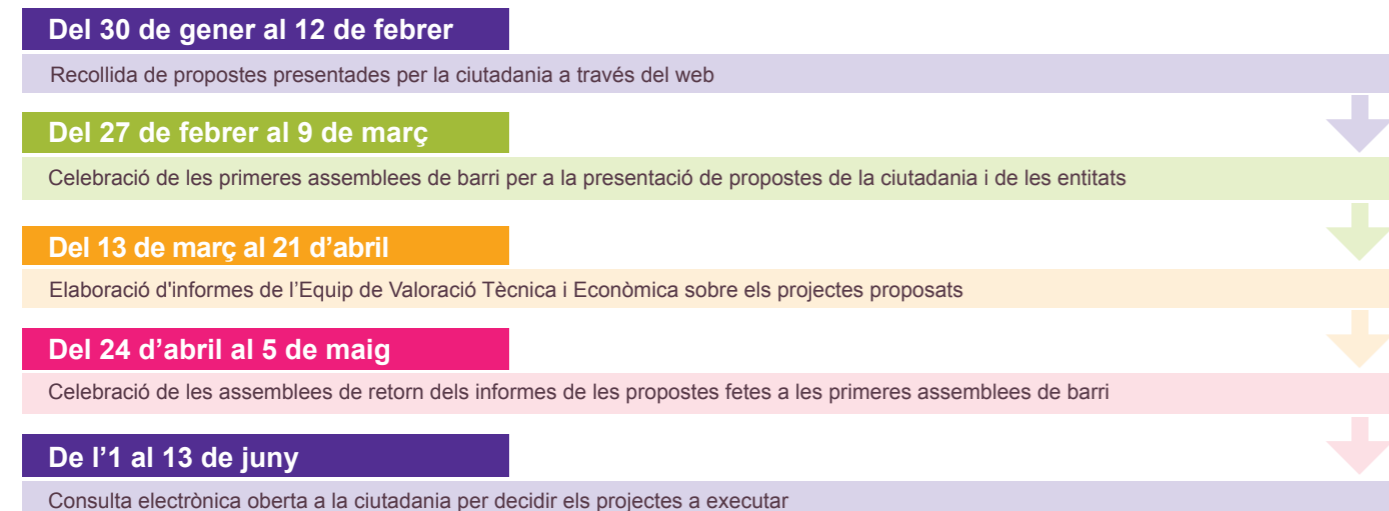
només tindran dret a vot les entitats. Aquestes propostes seran traslladades posteriorment a l'Equip de Valoració Tècnica i Econòmica que emetrà els informes sobre la seva viabilitat. Aquests informes seran retornats als barris, que a través d'unes noves assemblees, acabaran de decidir quins projectes se sotmetran a consulta dels veïns i veïnes. A través d'aquesta consulta, els gironins i gironines majors de 18 anys inscrits al padró d'habitants decidiran, mitjançant el seu vot, quin dels projectes proposats els agradaria que s'executés en el seu barri. Finalment, el resultat de la consulta determinarà els projectes que s'executaran a cada barri amb la seva aplicació pressupostària.

QUANTITATS ASSIGNADES ALS BARRIS

Quantitat total destinada als Pressupostos Participats dels barris 2017: 1.200.000 €

BARRI	QUANTITAT	BARRI	QUANTITAT
Barri Vell	42.386,19 €	Montilivi - La Creueta	39.560,44 €
Campdorà - Gavarres	46.153,85 €	Montjuïc	35.792,78 €
Can Gibert del Pla	42.386,19 €	Palau-sacosta - Avellaneda - Mas Xirgu	53.689,17 €
Carme - Vista Alegre	39.560,44 €	Pedrerres	38.618,52 €
Devesa - Güell	41.444,27 €	Pedret	33.908,95 €
Domeny - Taietà	46.153,85 €	Pla de Palau	48.037,68 €
Eixample	56.514,91 €	Pont Major	32.025,12 €
Figuerola - Bonastruc	40.502,35 €	Pujada de la Torrassa	36.734,69 €
Font de la Pòlvora	32.967,03 €	Sant Daniel	38.618,52 €
Fontajau	40.502,35 €	Sant Narcís	50.863,42 €
Germans Sàbat	32.967,03 €	Sant Ponç	34.850,86 €
Grup Sant Daniel	39.560,44 €	Santa Eugènia	48.037,68 €
Mas Catofa	30.141,29 €	Torre Gironella	37.676,61 €
Mas Ramada	30.141,29 €	Torres de Taietà	33.908,95 €
Mercadal	37.676,61 €	Vila-roja	38.618,52 €

PROCÉS DE PRESSUPOSTOS PARTICIPATS DELS BARRIS 2017



CALENDARI DE LES ASSEMBLEES DE BARRI

	Dilluns 27/02	Dimarts 28/02	Dimecres 01/03	Dijous 02/03	
FEBRER I MARÇ	19 h. Torre de Taietà Lloc: CC Ter 20 h. Mas Catofa Lloc: CC Ter 20.30 h. Germans Sàbat Lloc: CC Ter	19 h. Vall de Sant Daniel Lloc: Local social del barri 20 h. Campdorà Lloc: Local social del barri 20.15 h. Pujada de la Torrassa Lloc: Local social del barri	19 h. Fontajau Lloc: CC Ter 20 h. Sant Ponç Lloc: Local social del barri 20 h. Domeny Lloc: CC Ter 20.30 h. Carme-Vista Alegre Lloc: Local social del barri	19 h. Torre Gironella Lloc: Local social del barri 19 h. Pedret Lloc: CC Pedret 20.15 h. Montjuïc Lloc: Local social del barri 21 h. Pedrerres-Fora Muralla Lloc: Local social del barri	
MARÇ	19 h. Figuerola-Bonastruc Lloc: Espai Cívic La Rosaleda 20 h. Santa Eugènia-Can Gibert Lloc: CC Sta Eugènia 20.30 h. Devesa-Güell Lloc: Espai Cívic La Rosaleda	19 h. Grup St. Daniel Lloc: CC Onyar 19.30 h. Eixample Lloc: Local social del barri 19.45 h. Font de la Pòlvora Lloc: CC Onyar 20.30 h. Vila-roja Lloc: CC Onyar 21.15 h. Mas Ramada Lloc: CC Onyar	19 h. Barri Vell Lloc: CC Barri Vell 20 h. Mercadal Lloc: CC Barri Vell 20 h. Sant Narcís Lloc: CC St. Narcís	19 h. Pont Major Lloc: CC Pont Major 19 h. Montilivi Lloc: Local social del barri 20 h. Palau-sacosta Lloc: Residència Creu de Palau 20.30 h. Sant Pau Lloc: CC Pla de Palau	
ABRIL	19 h. Torre de Taietà Lloc: CC Ter 20 h. Mas Catofa Lloc: CC Ter 20.30 h. Germans Sàbat Lloc: CC Ter	19 h. Vall de Sant Daniel Lloc: Local social del barri 20 h. Campdorà Lloc: Local social del barri 20.15 h. Pujada la Torrassa Lloc: Local social del barri	19 h. Fontajau Lloc: CC Ter 20 h. Sant Ponç Lloc: Local social del barri 21 h. Domeny Lloc: CC Ter	19 h. Torre Gironella Lloc: Local social del barri 19 h. Pedret Lloc: CC Pedret 20 h. Carme-Vista Alegre Lloc: Local social del barri 20.15 h. Montjuïc Lloc: Local social del barri 21 h. Pedrerres-Fora Muralla Lloc: Local social del barri	
MAIG		19 h. Grup St. Daniel Lloc: CC Onyar 19.30 h. Eixample Lloc: Local social del barri 19.45 h. Font de la Pòlvora Lloc: CC Onyar 20.30 h. Vila-roja Lloc: CC Onyar 20.30 h. Santa Eugènia-Can Gibert Lloc: CC Sta Eugènia 21.15 h. Mas Ramada Lloc: CC Onyar	19 h. Barri Vell Lloc: CC Barri Vell 20 h. Sant Narcís Lloc: CC St. Narcís 20.30 h. Mercadal Lloc: CC Barri Vell	19 h. Montilivi Lloc: Local social del barri 19 h. Pont Major Lloc: CC Pont Major 20 h. Palau-sacosta Lloc: Residència Creu de Palau 20.30 h. Sant Pau Lloc: CC Pla de Palau	19 h. Figuerola-Bonastruc Lloc: Espai Cívic La Rosaleda 20 h. Devesa-Güell Lloc: Espai Cívic La Rosaleda

Al web es podran consultar tots els projectes que es presentin a les assemblees: www.girona.cat/consultabarris