



AJUNTAMENT DE GIRONA

PRESSUPOSTOS PARTICIPATS DELS BARRIS 2019

Servei Responsable: Urbanisme

MILLORA DE L'ENLLUMENAT DE LA RAMPA D'ACCÉS

CAP A JARDINS DE LA MURALLA

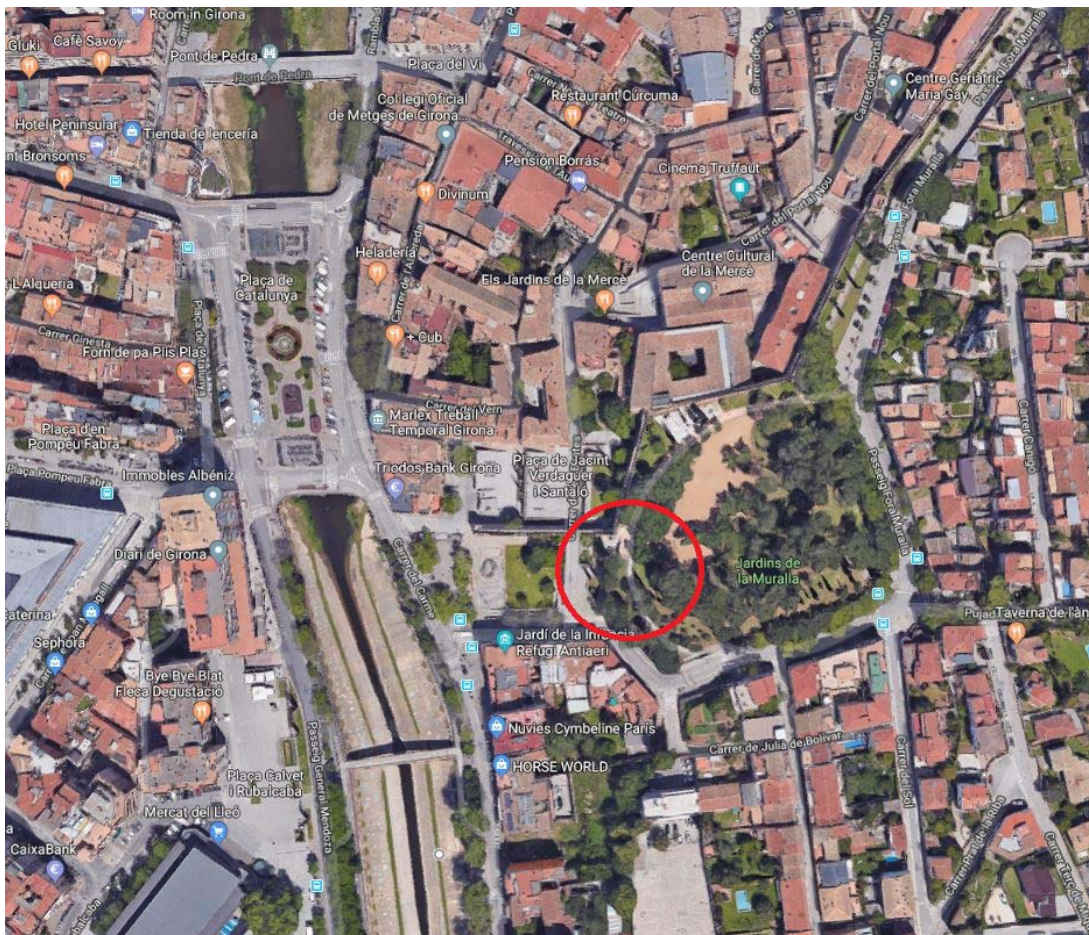
NOM BARRI: PEDRERES – FORA MURALLES

PROPOSTA VEÏNAL:

L'Associació de veïns proposava la millora de l'enllumenat de la rampa d'accés cap a Jardins de la Muralla. Es demanava que es valori per sectors, diferenciant entre les escales i la rampa. Després de la reunió amb l'associació de veïns, on es va presentar la proposta econòmica, es sol·licita que es modifiqui la valoració segons aquests criteris:

- No valorar la il·luminació de les escales
- Proposar la millora de la il·luminació sota el pont de les Beates
- Mantenir la il·luminació del segon tram de la rampa, però no valorar la del primer tram de rampa
- Valorar-ho tot plegat en un sol projecte

LOCALITZACIÓ DE LA PROPOSTA:



INFORME TÈCNIC:

Dades

Es diferencien el següents àmbits:

1. Rampa-escala des de la plaça General Marvà, fins el pas inferior del carrer de les Beates: Il·luminada per dues columnes de gran alçada (PRIM) i diversos focus.
2. Escala des del pas inferior del carrer de les Beates, fins els Jardins de les Pedreres: Il·luminació per 7 grups de 2 columnes baixes, amb un projector cadascuna.





3. Rampa des del carrer de les Beates fins els Jardins de les Pedreres: il·luminada per 17 llums encastrats al muret.



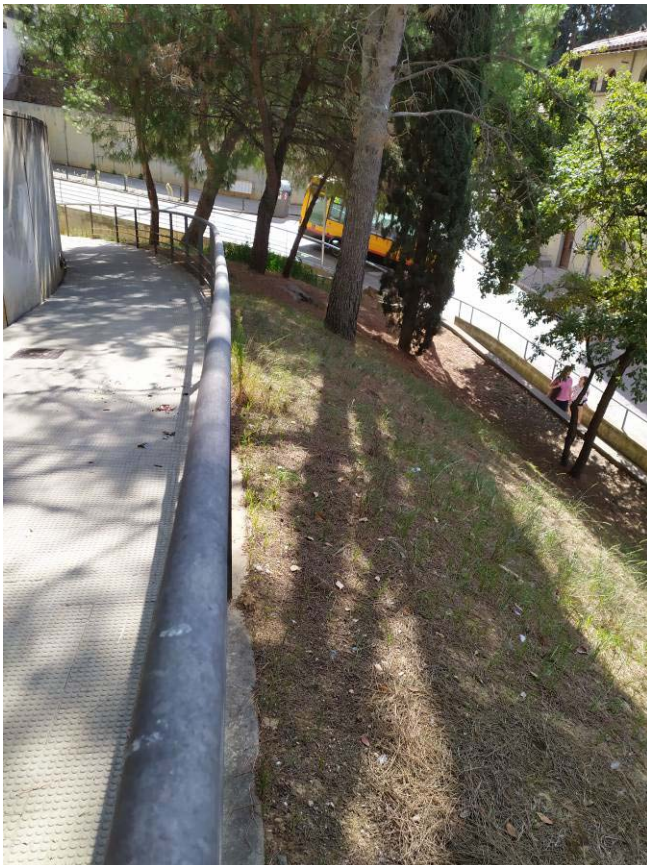
4. Jardí de la muralla. Il·luminació a base de columna de 3 metres de leds.





Proposta:

Estat actual





Sota el pont del carrer de les Beates

Es proposa millorar la il·luminació en les zones següents:





L'actuació consistiria en la instal·lació de fanals d'alçada de 3 metres amb lluminària tipus led.

En el cas de la rampa, la línia d'enllumenat es col·locaria pel cantó de la barana, ja que el mur, on estan les llums encastades, no permetria col·locar-hi columnes i que s'obtingués un resultat eficient i tècnicament abastable.

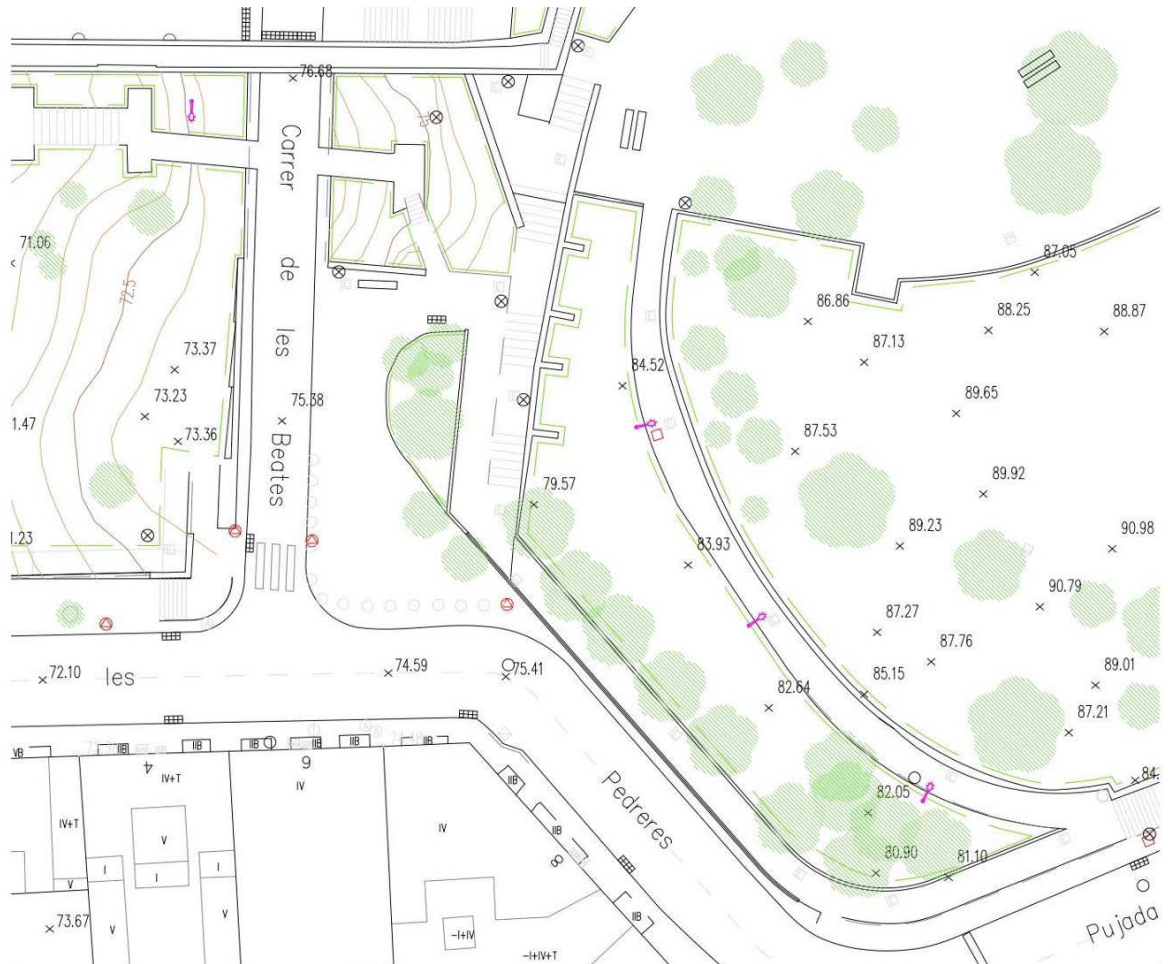
Així, l'actuació constaria, en primer lloc, de la l'excavació d'una rasa, amb mitjans manuals, al cantó de la barana per instal·lar el cablejat d'enllumenat. Alhora s'hauria de construir els fonaments de les noves columnes i les arquetes de registre.

Les lluminàries que s'instal·laran tindran una capacitat i intensitat lumínica superior als punts de llums encastats, per tant, aquestos s'eliminaran .

La previsió de la intervenció consistiria en instal·lar 3 columnes al llarg de la rampa, segons croquis adjuntat, per tal de millorar la il·luminació de la zona, tal com reclamen els veïns.

Alhora es col·locaria una farola sota el pont del carrer de les Beates.

Les característiques d'aquesta farola serien: columna de 3 metres i lluminària led.



Nova columna d'enllumenat

PRESSUPOST ACTUACIÓ RAMPA:

TOTAL (IVA inclòs)=14.000€