



AJUNTAMENT DE GIRONA

PRESSUPOSTOS PARTICIPATS DELS BARRIS 2019

Servei Responsable: Urbanisme

**CONSTRUCCIÓ DE VORERES DAVANT DE L'ESCOLA DE
MONTJUIC**

NOM BARRI: MONTJUÏC

NOM BARRI: MONTJUÏC

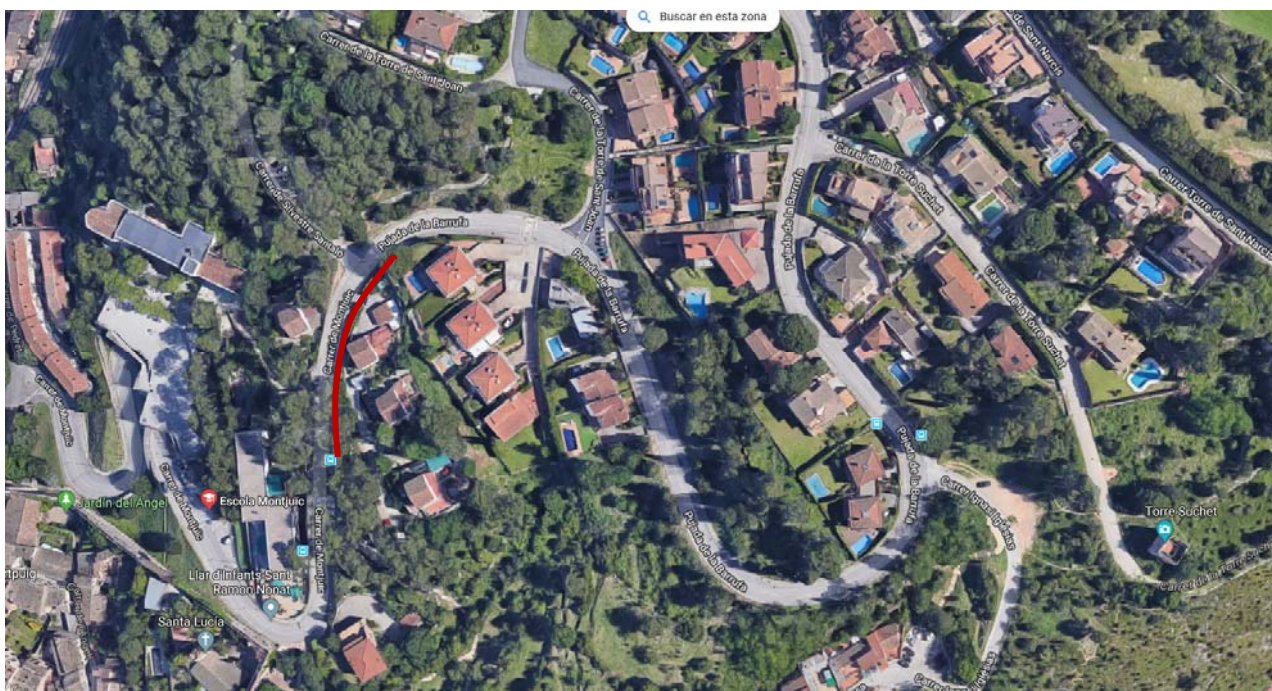
Quantitat assignada al barri: 36.083,27 €

PROPOSTA VEÏNAL:

L'associació de veïns de Montjuïc indica que no hi ha vorera a l'alçada de l'escola de Montjuïc.

Segons converses amb la persona interessada, es discerneix que la proposta tracta de la vorera sentit pujada.

LOCALITZACIÓ DE LA PROPOSTA:





INFORME TÈCNIC:

No hi ha vorera des de la parada de bus fins a la pujada de la Barrufa.

Reportatge fotogràfic





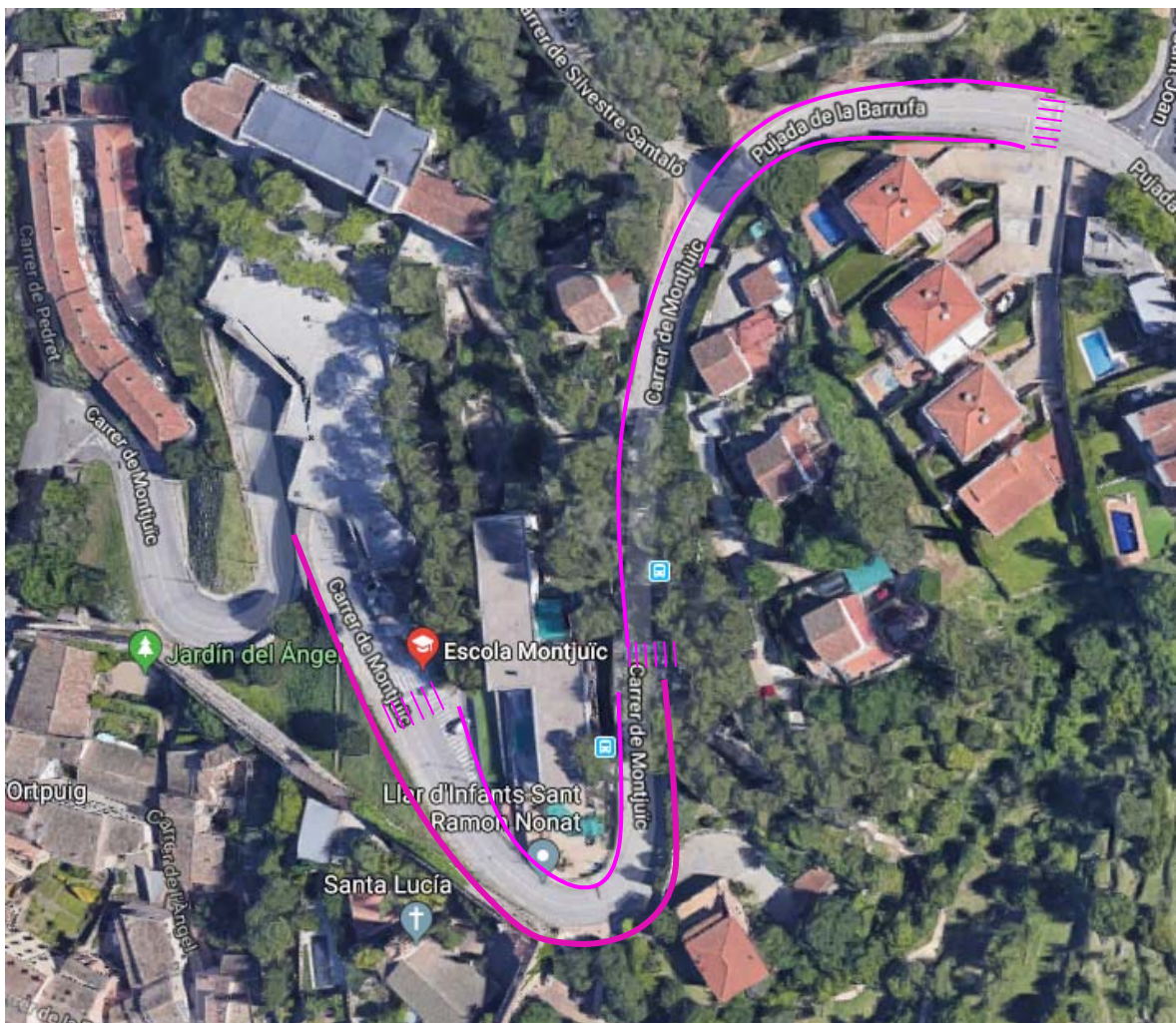
Dades

- El vial objecte d'aquesta proposta disposa aproximadament d'entre 6,3 i 6,9 metres d'amplada amb un 12% de pendent i radi 40 de gir.
- Segons planejament, es troba qualificat com A2 (Xarxa viària urbana) una amplada d'1,3 metres des de la línia de voral.
- Tenint en conte la topografia de la parcel·la afectada per l'obra s'hauria de construir un mur de contenció que suportés la càrrega de terres i vegetació i, alhora, delimités la nova vorera.
- L'amplada mínima de la vorera, per complir amb la normativa d'accessibilitat, ha de ser de 1,8 m com a mínim.
- Sense conèixer les característiques del terreny, no es pot indicar l'amplada de mur per cobrir els requeriments que es detallen anteriorment.

Conclusions

Tenint en conte el punt anterior es conclou que tècnicament no es viable realitzar la construcció d'aquesta vorera pels següents motius:

- L'amplada de la vorera seria inferior a 1 m, pel que no compliria la normativa d'accessibilitat per la construcció de noves voreres.
- La circulació de vianants es possible per la vorera oposada amb els seus corresponents passos de vianants per accedir a finques d'ambdós cantons.



— Traçat accessible

PRESSUPOST ACTUACIÓ:

Inviabile econòmicament



L'actuació consistiria en l'enderroc del paviment de existent de la vorera per la formació de la nova vorera amb acabat de panot de palet de riera. Per donar compliment a l'Ordre VIV de condicions bàsiques d'accessibilitat, les pendents de la vorera es veuran corregides i, per tant, hi haurà trams en que la vorada i la rigola de la carretera s'hauran de reposar.

L'àrea d'intervenció serà d'aproximadament de 250 m²

PRESSUPOST

TOTAL (IVA inclòs)= 34.600€