



AJUNTAMENT DE GIRONA

PRESSUPOSTOS PARTICIPATS DELS BARRIS 2019

Servei Responsable: Urbanisme

**DIVISIÓ INTERIOR DEL LOCAL SOCIAL DE L'ASSOCIACIÓ
DE VEÏNS DEL CARME-VISTA ALEGRE PER ÚS SIMULTANI**

DE LES DUES PLANTES

NOM BARRI: CARME-VISTA ALEGRE

PROPOSTA VEÏNAL:

L'associació de veïns proposa la compartimentació del local social per a la seva millora funcional i acústica per a un ús simultani de les dues plantes.

LOCALITZACIÓ DE LA PROPOSTA:



INFORME TÈCNIC:

Antecedents



El local social de l'associació de veïns del carrer del Carne-Vista alegre té una alta concurrència de cursos, tallers i altres activitats els quals, en ocasions, es poden realitzar de manera simultània.

La distribució actual del local fa que, la coincidència d'usos, no sigui eficient a causa de la manca d'aïllament acústic entre plantes.

Des de l'associació de veïns es proposen les següents alternatives:

1. Instal·lació de porta de sectorització acústica ubicada a la planta primera.
2. Tancament de l'escala i instal·lació de porta de sectorització acústica ubicada a la planta baixa.
3. Construcció d'un nou accés directe a la planta primera des de la part de darrera de l'edifici.



FETS

L'objectiu principal de la intervenció és la compartimentació de les dues plantes, principalment, a nivell acústic.

Per tant, la solució passaria per construir un parament divisori amb porta per sectoritzar aquests espais.

Així, la creació d'un nou accés a planta primera des de l'exterior, no resoluria la finalitat de l'actuació.

Quant a les possibilitats estètiques i tècniques de l'edifici es pot dir que:

- El forjat de planta primera està format per revoltos, per tant, el tancament divisori situat en aquesta planta posaria en entre dit l'estètica de la sala i l'eficàcia de l'aïllament acústic entre les plantes.
- A planta baixa hi hauria espai suficient per crear una vestíbul d'independència davant l'escala per diferenciar els accessos a planta baixa i planta primera. Alhora, la construcció d'aquest tancament permetria crear una zona de magatzem sota l'escala.

PROPOSTA

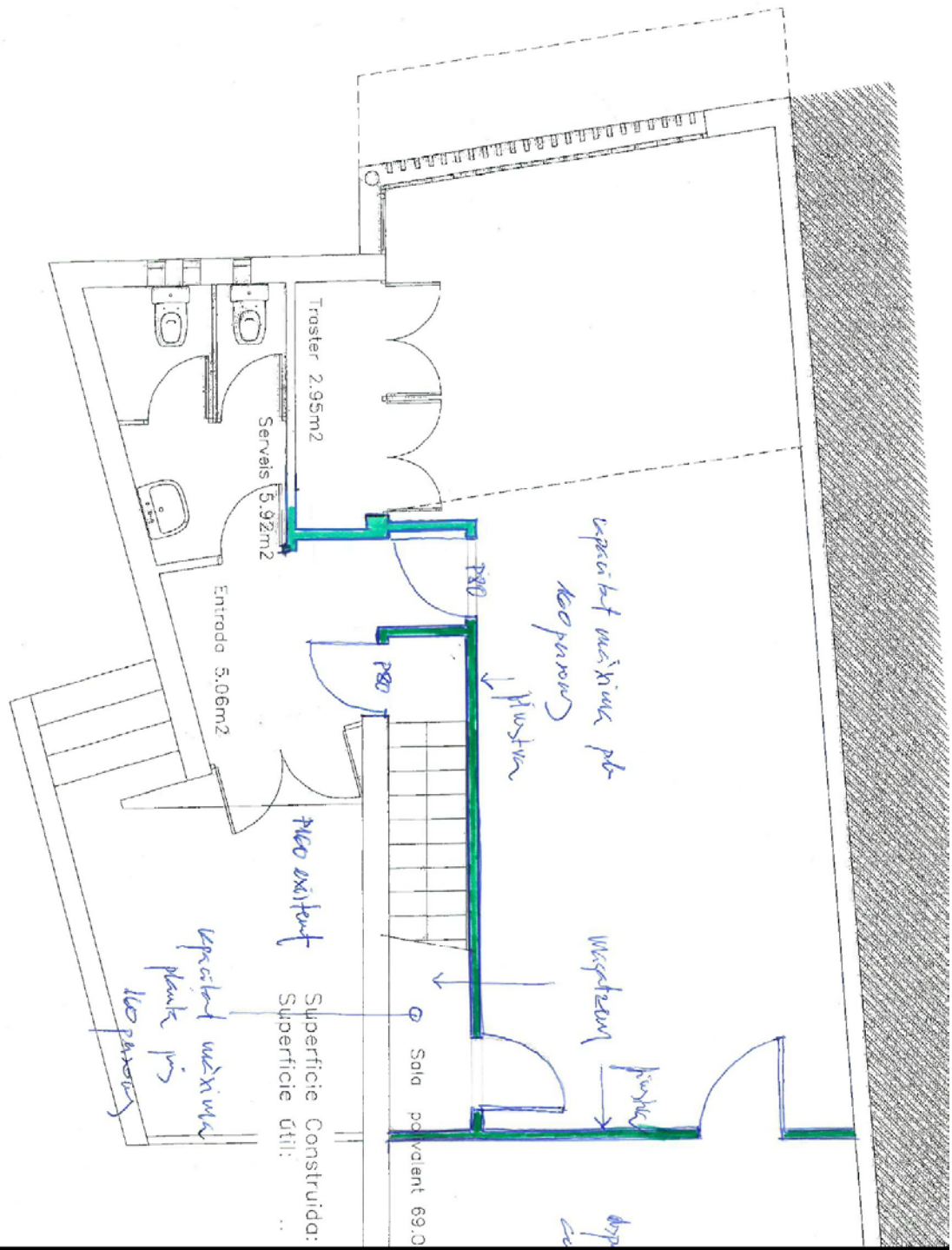
Des dels serveis tècnics municipals es proposa la construcció d'un envà divisori en planta baixa per diferenciar els accessos a planta baixa i planta primera i la col·locació de dues portes amb cert grau d'aïllament acústic.

Es construiria un parament de cartó guix amb aïllament acústic per la formació del nou vestíbul d'independència i tancament del lateral de l'escala. Aquest parament hauria d'estar preparat per a situar-hi finestrals.

Alhora, per atracar aquest nou parament, es substituiria l'envà existent de l'oficina, per un nou envà que millorés la trobada i l'estabilitat.

FICA CULLERADA AL TEU BARRI

PLANTA BAIXA = 1/50





Principals partides de l'actuació

1. Enderroc de lateral de l'entrada a local social
2. Retirada i protecció del mobiliari existent
3. Desmuntatge de les actuals portes d'entrada
4. Desplaçament de les instal·lacions elèctriques actuals
5. Desmuntatge de l'envà divisori actual de la zona d'oficina
6. Construcció dels envans divisoris, formació del vestíbul
7. Col·locació de portes i finestres interiors
8. Reubicació de les instal·lacions elèctriques
9. Pintura de parets
10. Neteja d'obra
11. Reubicació del mobiliari existent

PRESSUPOST ACTUACIÓ:

TOTAL (IVA inclòs) = 32.000 €