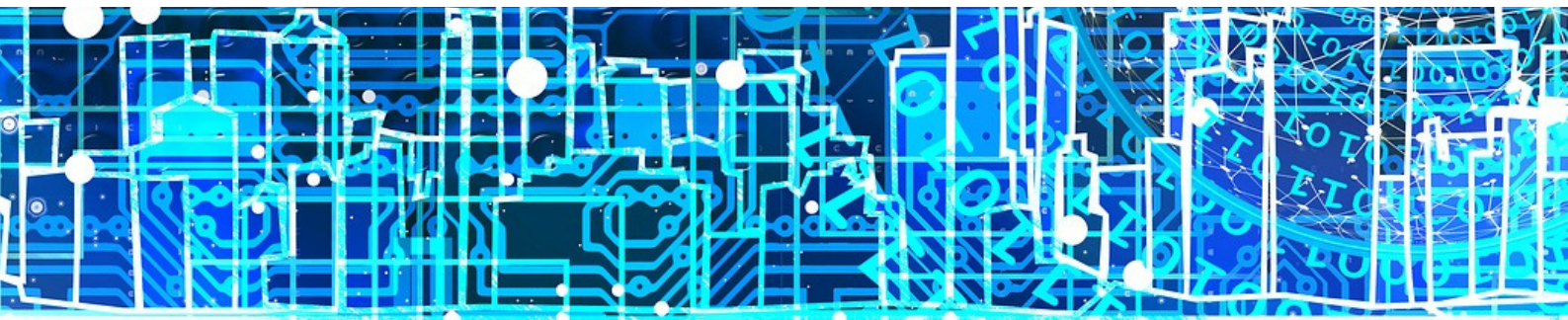


# T'APUNTES AL REPTE?

TALLERS D'INNOVACIÓ  
2023



**IDEEM AVUI EL MODEL EMPRESARIAL DEL DEMÀ.  
LA TRANSFORMACIÓ DIGITAL DEL TEIXIT EMPRESARIAL GIRONÍ.**

TENIM UN REPTE MOLT IMPORTANT AL DAVANT: CONSTRUIR, ENTRE TOTS I TOTES, LA GIRONA DEL FUTUR; UN MODEL DE CIUTAT VERDA, HUMANA I SOSTENIBLE.

En aquesta edició ens volem centrar en la **transformació digital com a eina per avançar** cap a un model econòmic basat en el coneixement, la innovació i la sostenibilitat.



**US PROPOSEM QUE COCREEU I GENEUREU IDEES EMPRENEDORES QUE INCORPORIN SOLUCIONS I EINES TECNOLÒGIQUES QUE PERMETIN ALS VOSTRES PROJECTES SER MÉS DIGITALS I SOSTENIBLES.**

Per fer-ho, podeu optar tant per crear nous projectes de negoci com per introduir canvis en els processos empresarials actuals (producció, distribució, comunicació, relacions laborals..). No és necessari que el projecte sigui tecnològic, pot ser de qualsevol àmbit.



## **QUÈ FER A PARTIR D'AQUEST REPTE?**

- **Identificar les vostres competències** com equip i **definir el sector** al qual us voleu enfocar.
- Detectar **necessitats** de les persones i/o les empreses que no tinguin **resposta** o que **la que existeixi pugui millorar-se** a través de la tecnologia i les eines digitals.
- Proposar **noves idees de negoci, que incorporin l'ús d'eines digitals i/o innovacions tecnològiques**, que donin resposta a necessitats detectades. Cal que aquestes idees **generin un impacte positiu a nivell econòmic, ambiental o social**.

## ALGUNES PREGUNTES PER COMENÇAR A TREBALLAR



- **Digitalitzar una empresa consisteix en adaptar un negoci a les noves tecnologies i a la comunicació digital per millorar-ne l'eficiència i la productivitat. Quin impacte tindrà la digitalització dins l'empresa que esteu creant?**
  - Incorporareu la digitalització en el procés de producció o de venda (logística, gestió d'inventaris, digitalització de processos, comerç electrònic...)?
  - Incorporareu elements tecnològics a l'hora de relacionar-vos amb la clientela? Quin impacte tindran? Quin tipus de relació volem generar? I amb els proveïdors?
  - Hem pensat com gestionarem les xarxes socials?
  - En quin sentit la incorporació de les TIC dins el sistema organitzatiu de la vostra empresa us ajudarà a ser més eficients i sostenibles?
- **L'impacte social d'una activitat fa referència a com afecta en la qualitat de vida dels individus o comunitats. Una empresa genera impacte (positiu o negatiu) a través de l'accés a productes i serveis, la creació de llocs de treball, la capacitació de els/les treballadors/es, la construcció d'infraestructures, la compra de matèries primeres, la transferència de tecnologies, etc.**
  - En quin sentit el projecte que proposeu genera impacte social positiu (millores per a les persones)?
  - I a nivell ambiental (millores per al medi-ambient)?
- **Les tecnologies habilitadores digitals són eines que permeten a les empreses desenvolupar un procés de transformació digital i adaptar-se a models d'empresa intel·ligents i d'indústria 4.0. Ho són: la intel·ligència artificial, Big Data, 5G, Internet de les coses, entre d'altres.**
  - Heu pensat en com introduir alguna d'aquestes tecnologies?



## RECURSOS QUE US PODEN SER D'UTILITAT

- **Guia #1 Transformació digital de la Cambra de Comerç de Barcelona:**  
[https://www.cambrabcn.org/documents/20182/60296/Guia\\_Transformació\\_Digital.pdf](https://www.cambrabcn.org/documents/20182/60296/Guia_Transformació_Digital.pdf)
- **Dossier en relació a la transformació digital de Xarxa Emprèn Catalunya:**  
<https://xarxaempren.gencat.cat/web/.content/07recursos/fitxers/Transformacio-digital.pdf>



## ALGUNES INICIATIVES INSPIRADORES

- **SÍNER platform:** plataforma online que identifica i quantifica els residus industrials i agropecuaris convertint-los en recursos. Relaciona empreses a través de recursos sobrants i permet generar noves oportunitats de negoci. Més info: <https://synerplatform.com/ca/>
- **SOM Mobilitat:** cooperativa que promou la mobilitat sostenible oferint serveis per compatir vehicles elèctrics entre veïnes, entitats, empreses i administracions a tot Catalunya mitjanant una APP. Més info: <https://www.sommobilitat.coop/>
- **GoZeroWaste APP:** Startup que desenvolupa productes i serveis per facilitar i acompanyar a persones, empreses i ajuntaments en el seu camí cap al residu zero. Més info: <https://gozerowaste.app/ca/>
- **ToGoodToGo:** App que connecta a establiments amb excedents diaris de menjar amb persones disposades a salvar-los a canvi de preus reduïts. És una iniciativa que pretén combatre el malbaratament alimentari. Més info: <https://www.toogoodtogo.com/es>
- **Mewa:** empresa que subministra draps i altre material de neteja industrial a través d'un sistema basat en la reutilització i respectuós amb el medi ambient. Ha optimitzat la digitalització dels seus serveis, processos de treball i canals de comunicació. Més info: <https://www.mewa.cat/el-principi-mewa/>
- **HolaLuz:** Empresa d'instal·lació de plaques solars en teulades i venda d'energia de productors d'energia verda. Aposta pel Big Data per adaptar la potència a cada moment i a les necessitats de cada client, creant productes que possibiliten una quota fixa mensual adaptada a les necessitats reals. Així ofereixen tarifes ajustades i redueixen costos ambientals pel planeta. Més info: <https://www.holaluz.com/ca/coneix-nos/>
- **MyStreetBook:** sistema d'intel·ligència artificial que crea i recomana itineraris intel·ligents en funció de gustos, perfils i necessitats de els/les visitants. Recomana recorreguts interactius que es generen automàticament i a mesura. Més info: <https://mystreetbook.es/>
- **SaveFamily:** empresa de disseny de productes tecnològics per a públic infantil i juvenil amb l'objectiu que aprenguin jugant, es diverteixin i desenvolupin la seva creativitat. És una marca pionera en seguretat per a infants i pre-adolescents. Ha desenvolupat el Savewatch, un rellotge intel·ligent infantil amb trucades i GPS. Més info: <https://www.savefamilygps.com>
- **The Smart Lollipop:** empresa gironina que ha desenvolupat un dispositiu mèdic basat en un caramel intel·ligent que permet realitzar test mèdic de forma no invasiva, a través de la saliva i no la sang. Els resultats es digitalitzen en una App. Més info: <https://thesmartlollipop.com/>

Organitza:



Col·labora:

