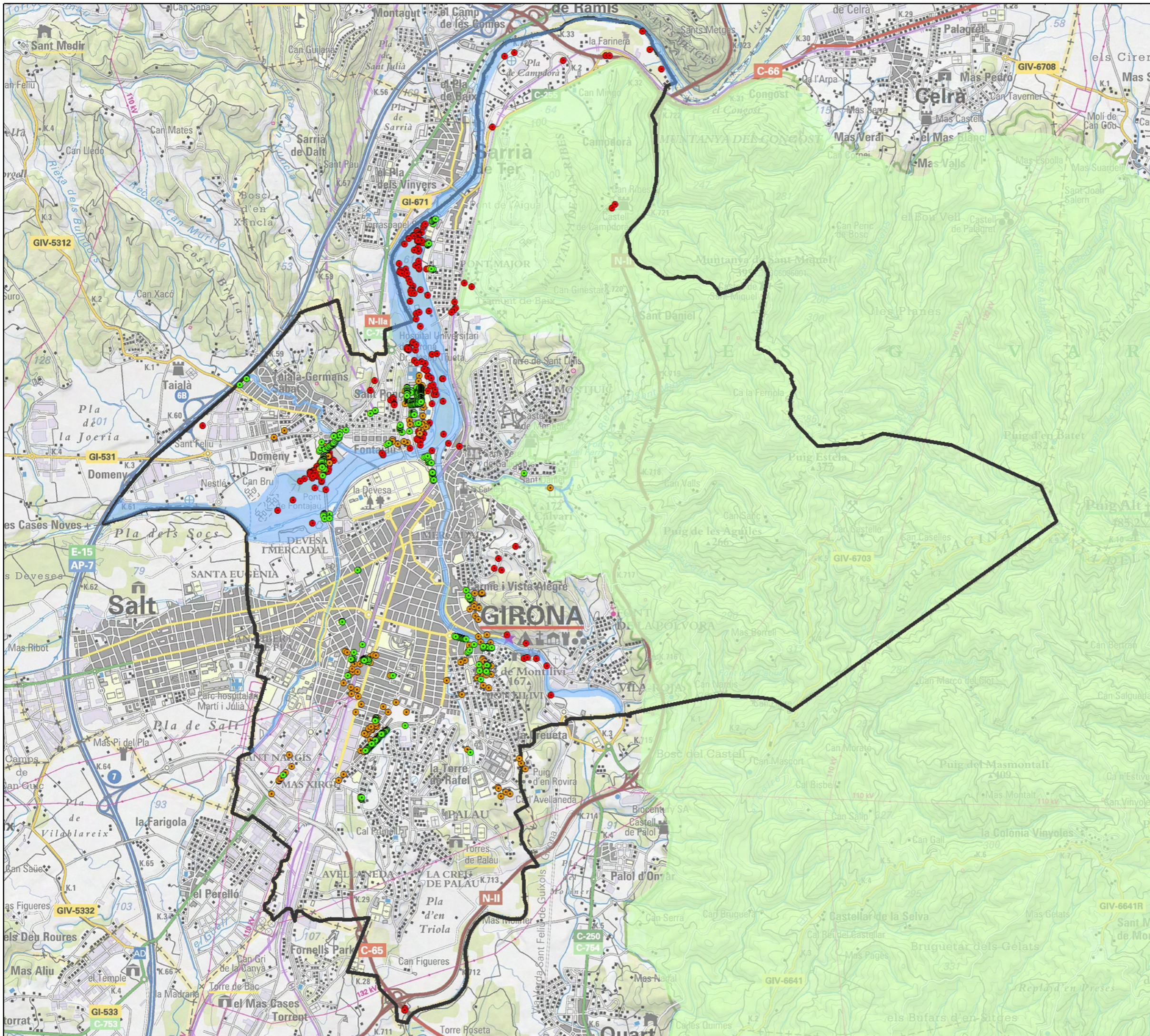


ANNEX 1

MAPES DE DIAGNOSI I D'ACTUACIONS EN L'ARBRAT ORNAMENTAL

Mapa 1	1	Estatus de l'ailant (<i>Ailanthus altissima</i>) al municipi de Girona
Mapa 2	1	Substitució d'ailants ornamentals (Sant Ponç)
	2	Substitució d'ailants ornamentals (Fontajau)
	3	Substitució d'ailants ornamentals (La copa)
	4	Substitució d'ailants ornamentals (Emili Grahit/Montilivi)
	5	Substitució d'ailants ornamentals (LL. Pericot/ CEIP la Pabordia)
	6	Substitució d'ailants ornamentals (St. Narcís/Eixample)
	7	Substitució d'ailants ornamentals (Pont major)
	8	Substitució d'ailants ornamentals (EDAR Campdorà)
Mapa 3	1	Substitució o poda de negundos ornamentals (Sector Nestlé)
	2	Substitució o poda de negundos ornamentals (Fontajau)
	3	Substitució o poda de negundos ornamentals (Jardí de la infància)
Mapa 4	1	Substitució de Gleditsies ornamentals (Riera Bullidors)
	2	Eliminació de Gleditsies (Sant Ponç)
Mapa 5	1	Substitució de Morera de paper (Bullidors)
	2	Substitució de Morera de paper (Escola bressol Garbí)
Mapa 6	1	Estatus de la mimosa (<i>Acacia dealbata</i>) al municipi de Girona



“DIAGNOSI I PLA D’ACTUACIONS PER A LA GESTIÓ DE FLORA EXÒTICA INVASORA (FEI) A LA CIUTAT DE GIRONA”

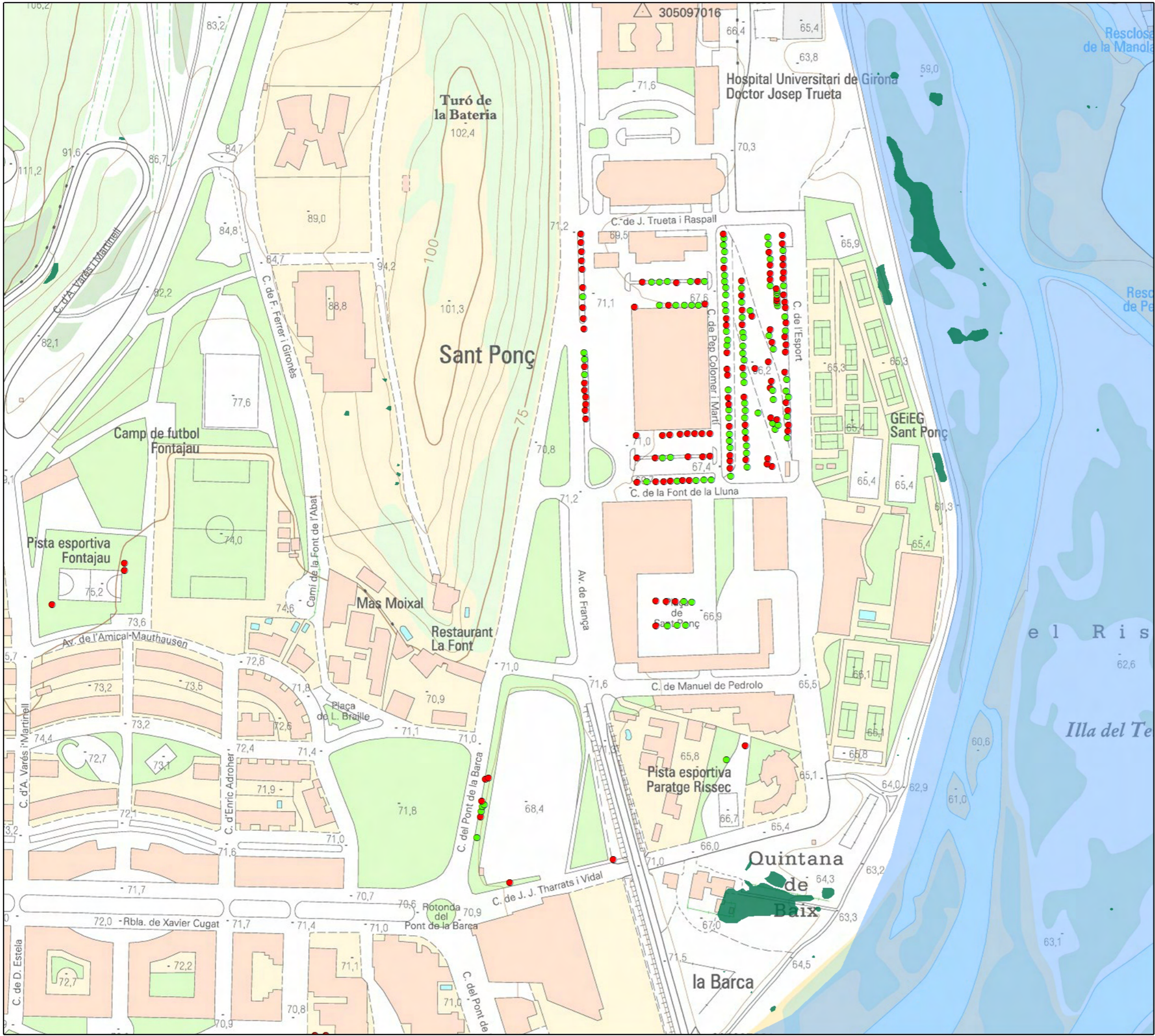
**- Mapa 1 -
ESTATUS DE L’AILANT
(*Ailanthus altissima*)
AL MUNICIPI DE
GIRONA
1 de 1**

LLEGENDA

- Ailants ornamentals
- Ailant naturalitzat al medi urbà
- Ailants naturalitzats al medi natural
- Àmbits sensibles
- ENP Les Gavarres

1:36.000

0 0,5 1 2 Km



“DIAGNOSI I PLA D’ACTUACIONS PER A LA GESTIÓ DE FLORA EXÒTICA INVASORA (FEI) A LA CIUTAT DE GIRONA”

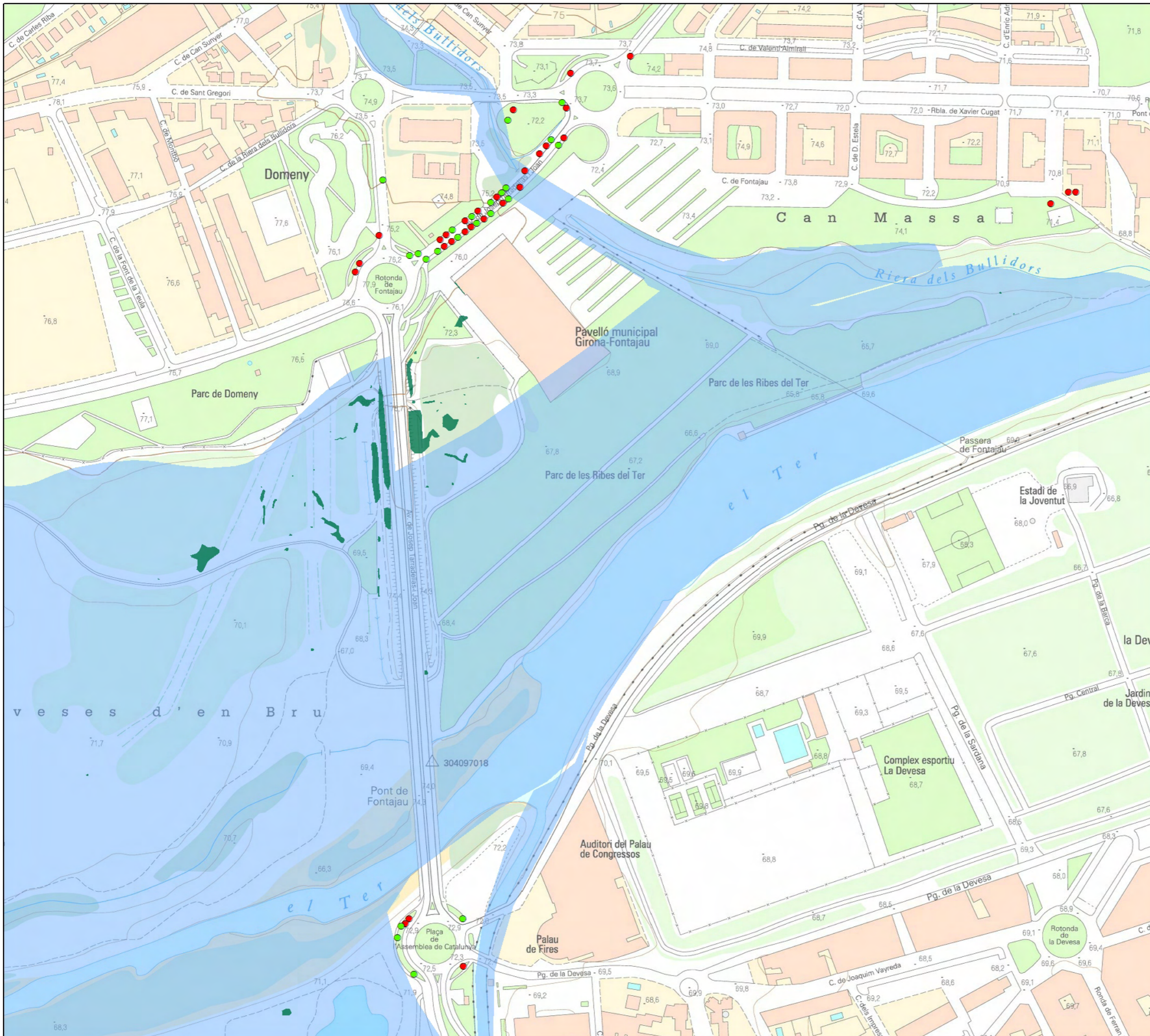
**- Mapa 2 -
SUBSTITUCIÓ D’AILANTS ORNAMENTALS (SANT PONÇ)
1 de 8**

LLEGENDA

- Ailants femella a substituir
- Ailants no productors de llavors
- Ailants naturalitzats al medi natural
- Àmbits sensibles

1:2.500

0 25 50 100 m



“DIAGNOSI I PLA D’ACTUACIONS PER A LA GESTIÓ DE FLORA EXÒTICA INVASORA (FEI) A LA CIUTAT DE GIRONA”

**- Mapa 2 -
SUBSTITUCIÓ D’AILANTS ORNAMENTALS (FONTAJAU)
2 de 8**

LLEGENDA

- Ailants femella a substituir
- Ailants no productors de llavors
- Ailants naturalitzats al medi natural
- Àmbits sensibles

1:3.500

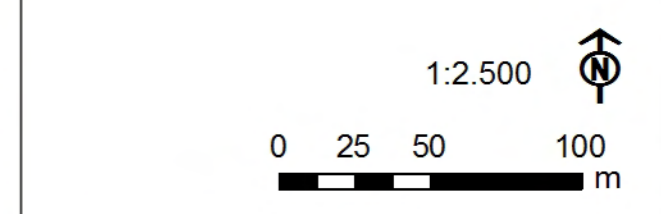
0 50 100 200
m

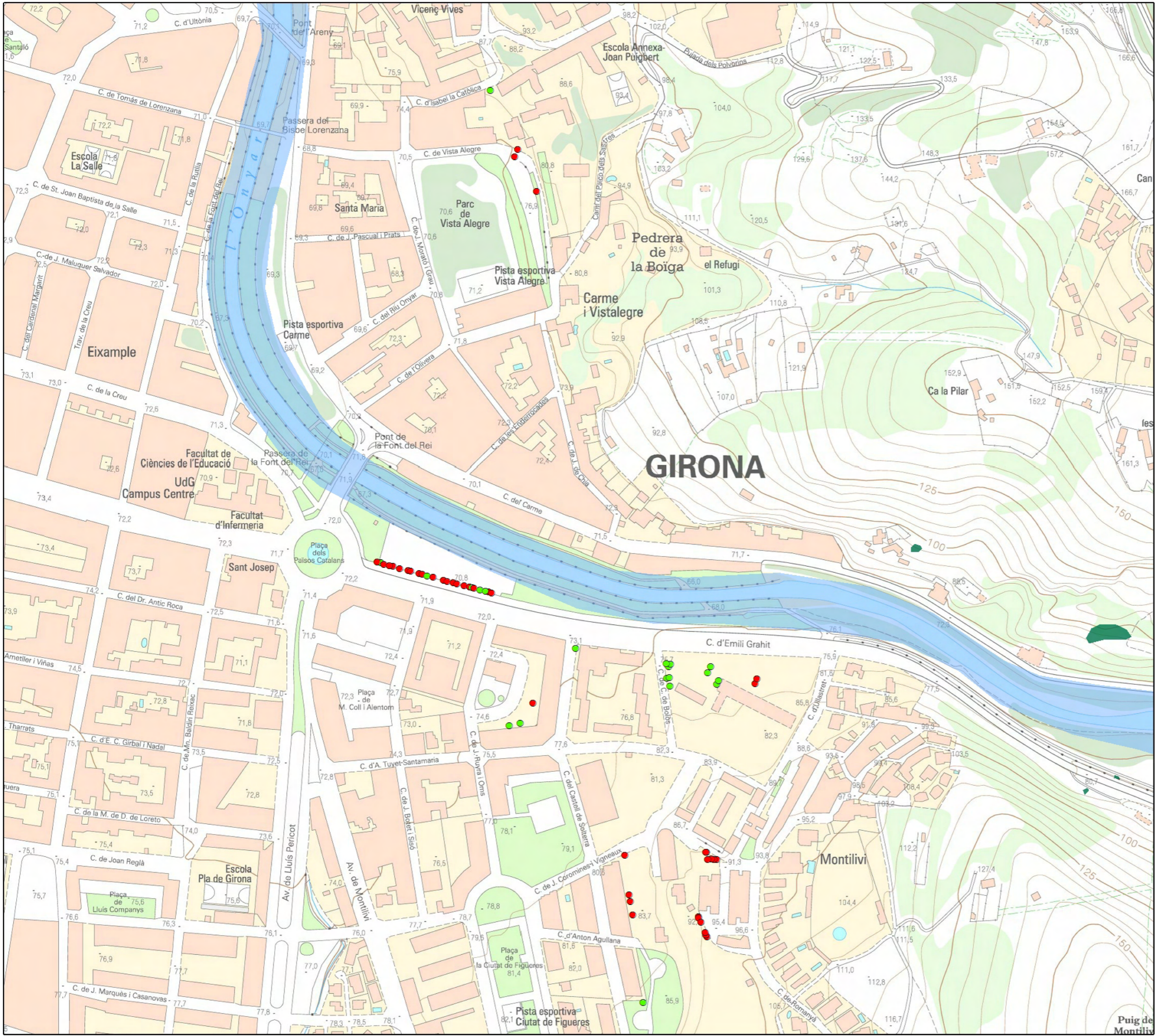


“DIAGNOSI I PLA D’ACTUACIONS PER A LA GESTIÓ DE FLORA EXÒTICA INVASORA (FEI) A LA CIUTAT DE GIRONA”

**- Mapal 2 -
SUBSTITUCIÓ D’AILANTS ORNAMENTALS (LA COPA)
3 de 8**

- LLEGENDA**
- Ailants femella a substituir
 - Ailants no productors de llavors
 - Ailants naturalitzats al medi natural
 - Àmbits sensibles

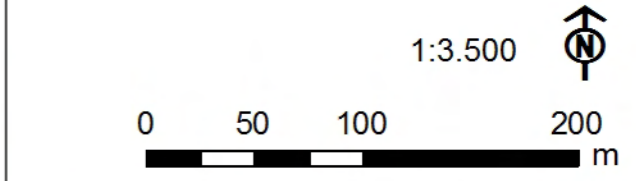




“DIAGNOSI I PLA D’ACTUACIONS PER A LA GESTIÓ DE FLORA EXÒTICA INVASORA (FEI) A LA CIUTAT DE GIRONA”

**- Mapa 2 -
SUBSTITUCIÓ D’AILANTS ORNAMENTALS (EMILI GRAHIT/MONTILIVI)
4 de 8**

- LLEGENDA**
- Ailants femella a substituir
 - Ailants no productors de llavors
 - Ailants naturalitzats al medi natural
 - Àmbits sensibles



Desembre de 2016



“DIAGNOSI I PLA D’ACTUACIONS PER A LA GESTIÓ DE FLORA EXÒTICA INVASORA (FEI) A LA CIUTAT DE GIRONA”

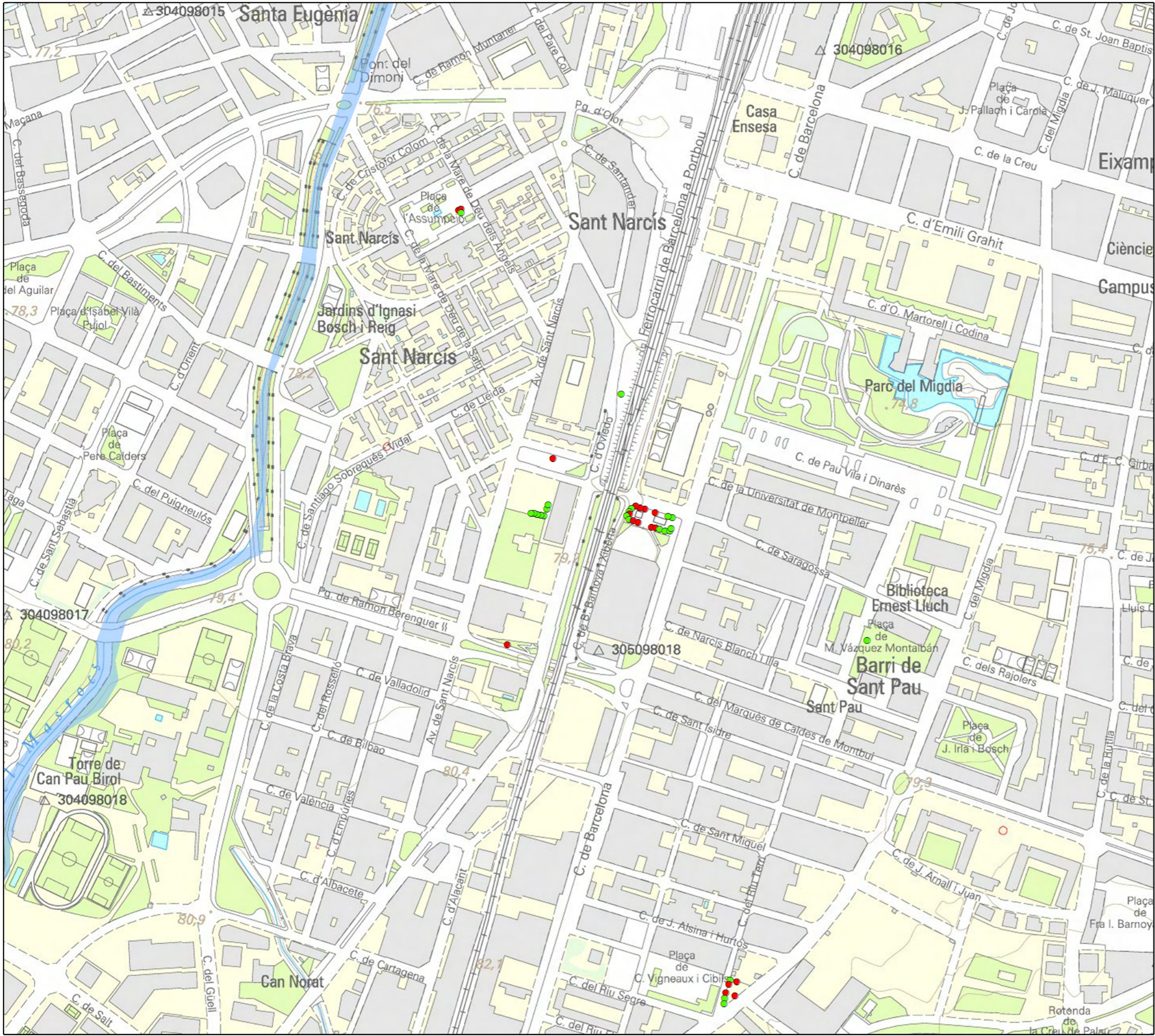
**- Mapa 2 -
SUBSTITUCIÓ D’AILANTS ORNAMENTALS (LL. PERICOT/CEIP PABORDIA)
5 de 8**

LLEGENDA

- Ailants femella a substituir
- Ailants no productors de llavors
- Ailants naturalitzats al medi natural
- Àmbits sensibles

1:3.500

0 50 100 200 m

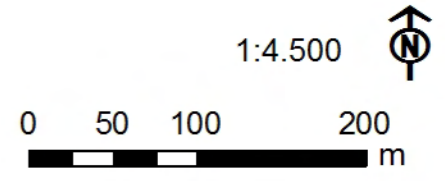


“DIAGNOSI I PLA D’ACTUACIONS PER A LA GESTIÓ DE FLORA EXÒTICA INVASORA (FEI) A LA CIUTAT DE GIRONA”

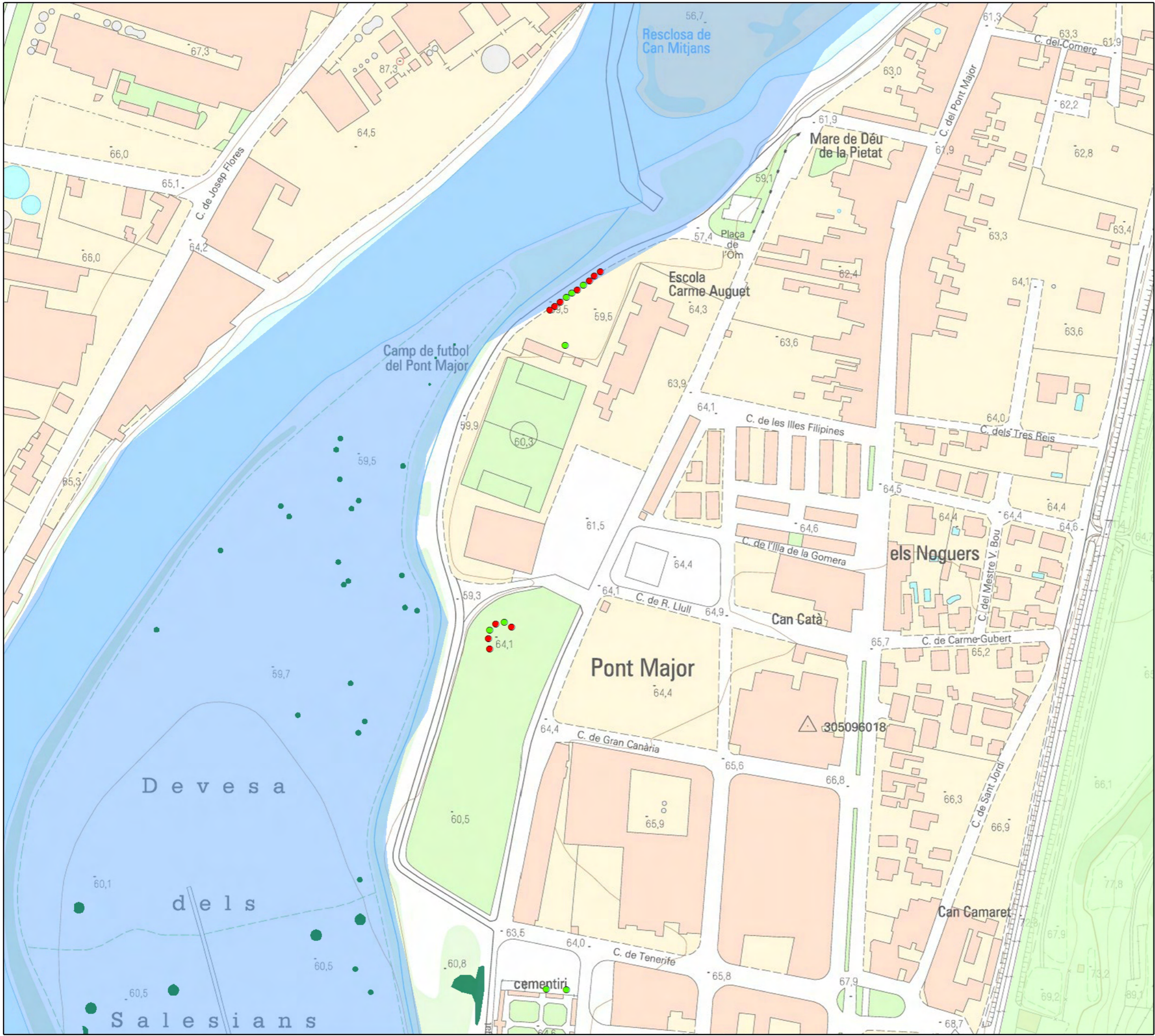
**- Mapa 2 -
SUBSTITUCIÓ D’AILANTS ORNAMENTALS (ST. NARCÍS/EIXAMPLE)
6 de 8**

LLEGENDA

- Ailants femella a substituir
- Ailants no productors de llavors
- Ailants naturalitzats al medi natural
- Àmbits sensibles



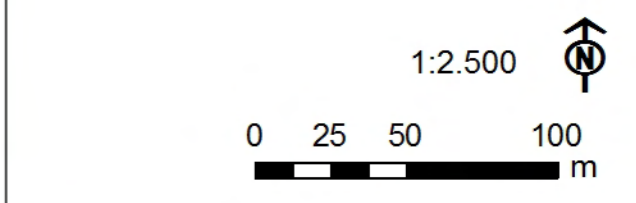
Desembre de 2016



“DIAGNOSI I PLA D’ACTUACIONS PER A LA GESTIÓ DE FLORA EXÒTICA INVASORA (FEI) A LA CIUTAT DE GIRONA”

**- Mapa 2 -
SUBSTITUCIÓ D’AILANTS ORNAMENTALS (PONT MAJOR)
7 de 8**

- LLEGENDA**
- Ailants femella a substituir
 - Ailants no productors de llavors
 - Ailants naturalitzats al medi natural
 - Àmbits sensibles



Desembre de 2016