

Zona de



Baixes **E**missions

ORDRE DEL DIA

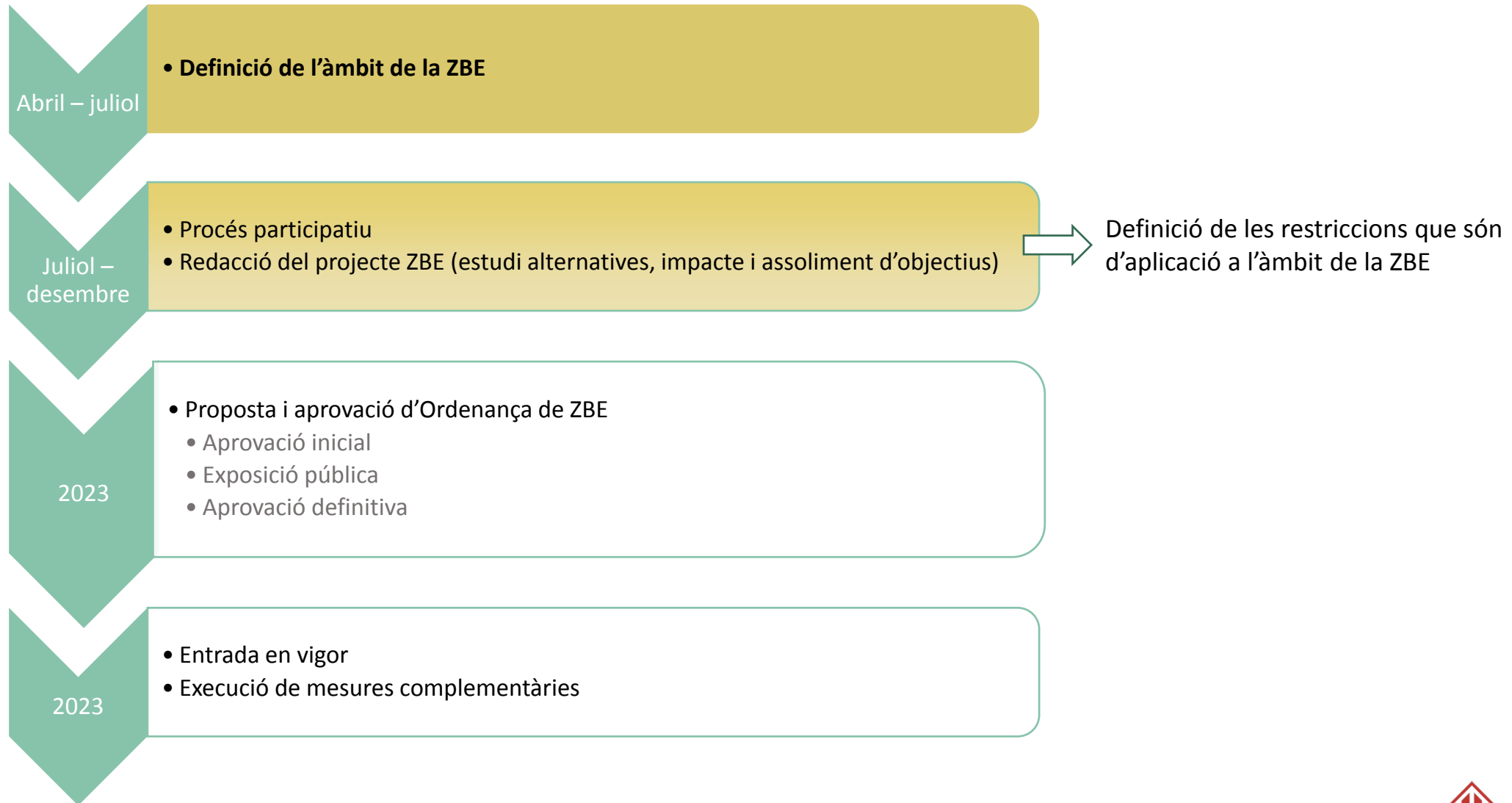
1. Aprovació si escau de l'acta anterior
2. Retorn de les aportacions rebudes en relació amb la delimitació de la Zona de Baixes Emissions
3. Presentació del procés de participació ciutadana per a la definició de les restriccions de la Zona de Baixes Emissions

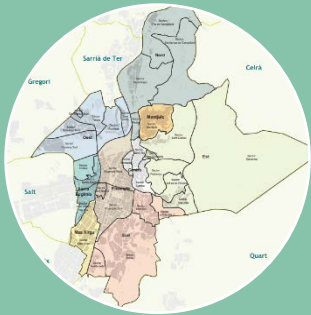
Llei 7/2021 de 20 de maig, de canvi climàtic i transició energètica

Obligació als municipis de >50.000 habitants, territoris insulars i municipis de >20.000 habitants que superin els valors límits de contaminants regulats



PROCÉS DE REDACCIÓ DE L'ORDENANÇA ZBE





ÀREA ZBE

QUÈ ÉS

DIAGNOSI

Avaluació qualitat de l'aire

Repartiment modal

Parc de vehicles

ÀREA APLICACIÓ



RESTRICCIONS

Horari

Prohibició de circulació

Exempcions

Autoritzacions



MESURES COMPLEMENTÀRIES NEXT GENERATION

Aparcament dissuasiu Mas Gri

Aparcament segur per a bicicletes

Ampliació servei de Girocleta

Carril bici de connexió dels
municipis de Girona i Vilablareix

Vorera de connexió a Torre Gironella

Adquisició de busos elèctrics

1. PROPOSTA ZONA BAIXES EMISSIONS

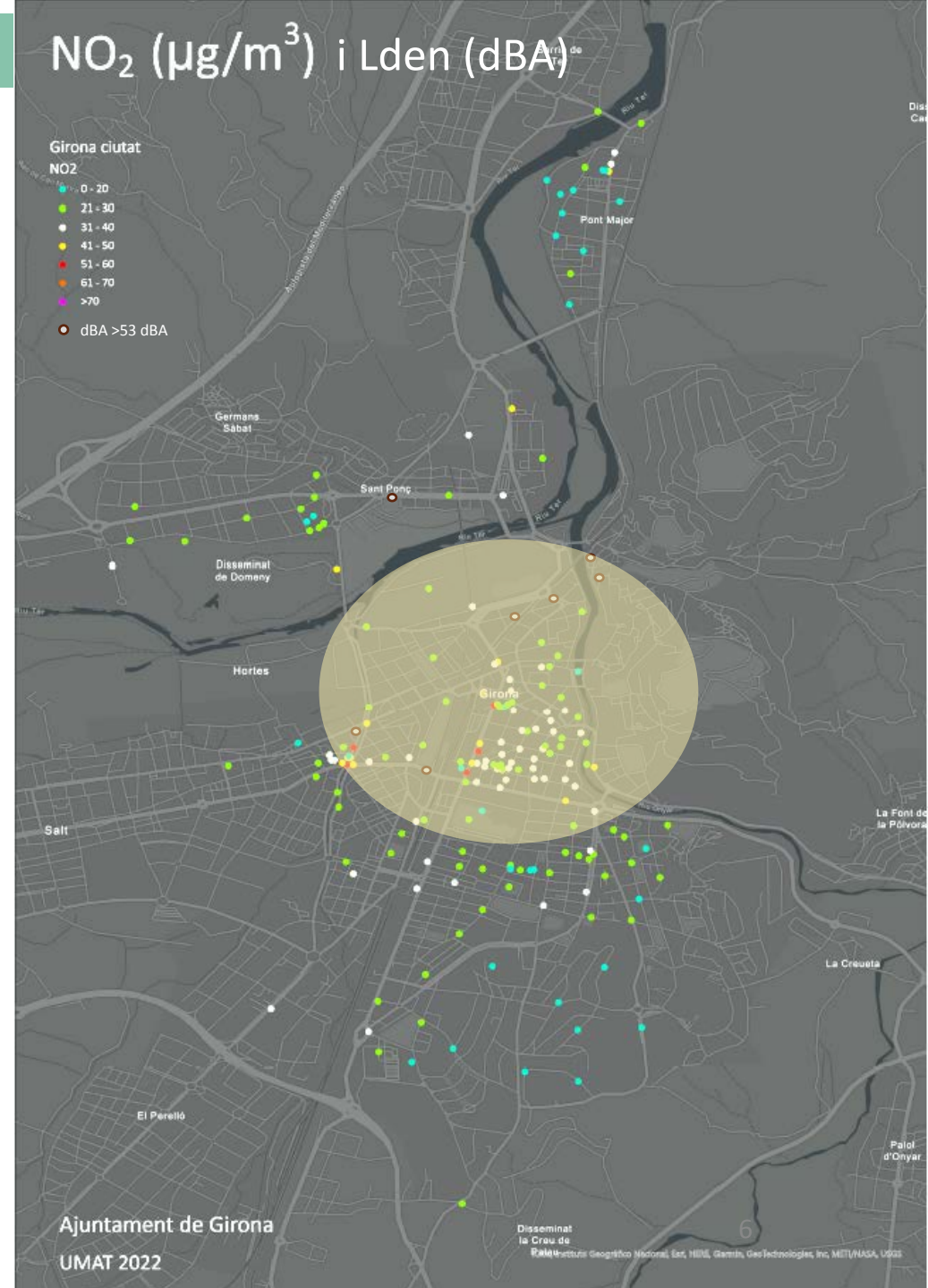
S'entén **per zona de baixes emissions** l'àmbit delimitat per una Administració pública, en exercici de les seves competències, dins del seu territori, de caràcter continuu, i en el qual s'hi apliquen **restriccions d'accés, circulació i estacionament** de vehicles per millorar la qualitat de l'aire i mitigar les emissions de gasos d'efecte hivernacle, **conforme a la classificació dels vehicles pel seu nivell d'emissions d'acord amb el que estableix el Reglament General de Vehicles vigent.**

Llei Canvi Climàtic i Transició Energètica, article 14.3

CONTAMINANT	FONT	VALOR LÍMIT
NO2	Trànsit rodat	40 µg/m³ <i>RD 102/2011, de 28 de gener, relatiu a la millora de la qualitat de l'aire</i>
PM10(*)	Intrusió pols africana	40 µg/ m³ (any) 50 µg/ m³ (no es podrà superar més de 35 ocasions/any) <i>RD 102/2011, de 28 de gener, relatiu a la millora de la qualitat de l'aire</i>
dBA	Trànsit rodat	65 dBA per a Ld(dia) i Le(vespre) en zona B1 55 dBA per a Ln (nit) en zona B1 <i>Decret 176/2009, de 10 de novembre, pel qual s'aprova el Reglament de la Llei 16/2002, de 28 de juny, de protecció contra la contaminació acústica</i>

Zona B1: coexistència de sòl d'ús residencial amb activitats i/o infraestructures de transport existents.

(*) A Girona, els valors de [PM10] no superen el valor límit establert per llei (dades 2019-2022)





DELIMITACIÓ:

S'han de buscar fronteres clarament comunicables, perceptibles i recordables, és a dir, ser una **àrea fàcilment identificable i reconeixible**.

La delimitació ha de permetre als vehicles que arriben al seu perímetre continuar circulant sense accedir a la ZBE



EXTENSIÓ MÍNIMA

Es justifica que es tracta d'una zona amb característiques adequades per l'actuació, que **inclou una part significativa de la població**, de la superfície del municipi o del **trànsit de vehicles a motor**.

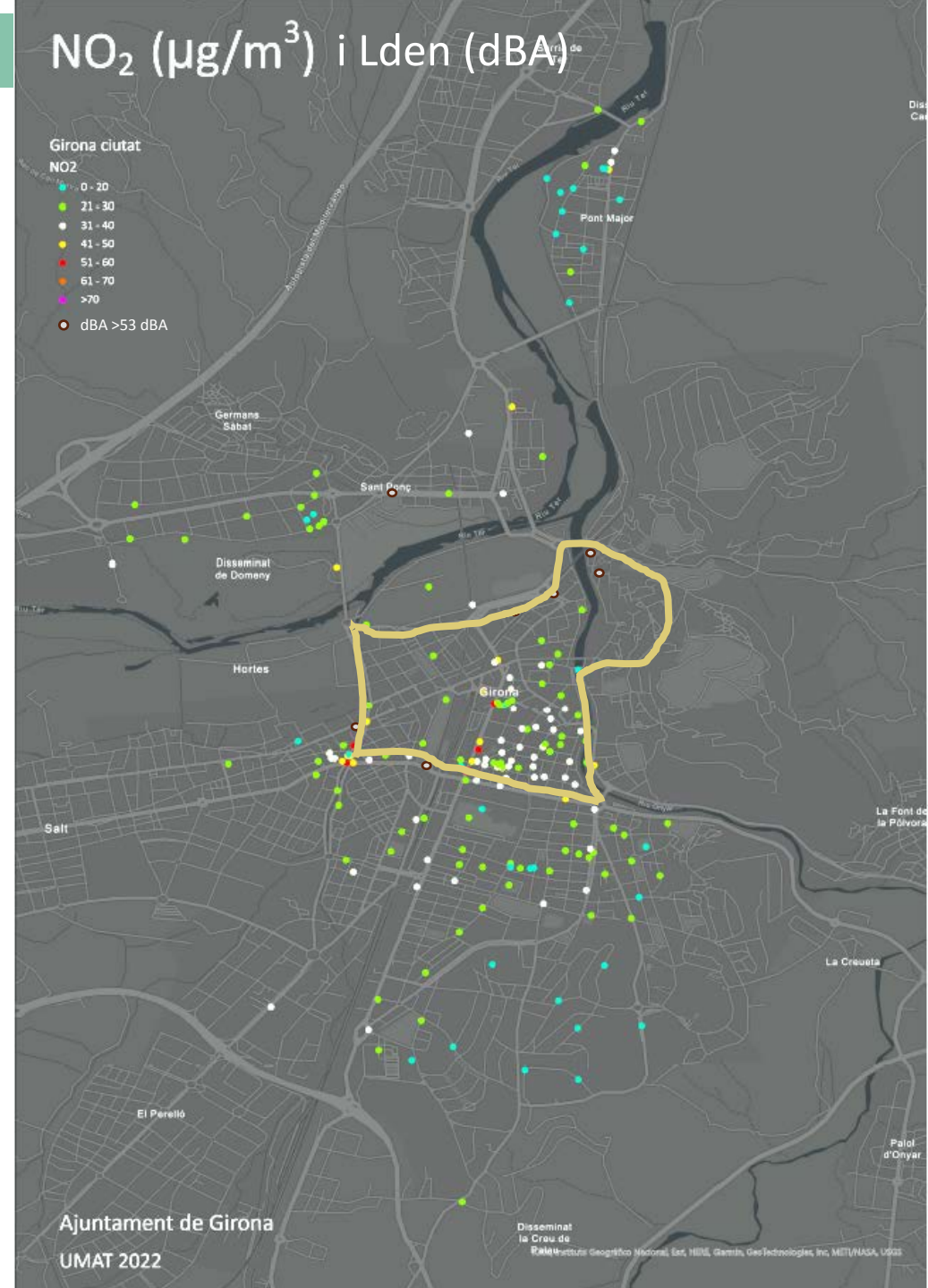
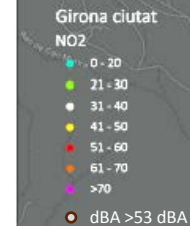


PERÍMETRE

Ha de designar-se de manera que eviti les formes allargades, que **facilitin l'accés a peu a qualsevol punt de l'interior de la ZBE des del perímetre**

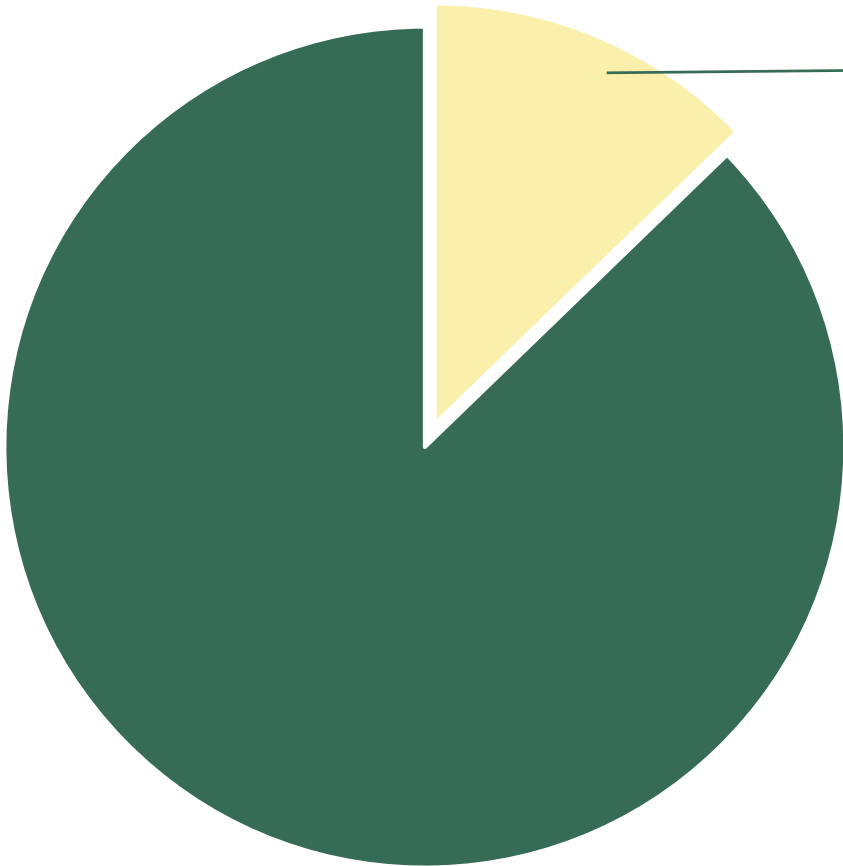
DIRECTRICES PARA LA CREACIÓN DE ZONAS DE BAJAS EMISIONES

NO₂ (µg/m³) i Lden (dBA)



OBSERVACIONS A L'ÀREA PROPOSADA. PARTICIPACIÓ

TAULA DE LA MOBILITAT (94 membres)



1. ASETRANS (Associació Transports Girona)
2. AVV Fontajau – Xavier Cugat
3. AVV Palau - Sacosta
4. AVV Sant Ponç
5. AVV Santa Eugènia de Ter
6. Cambra de Comerç
7. CORVE (Associació d'empresaris de comerç i reparació de vehicles i embarcacions)
8. Federació catalana de vehicles històrics
9. Guanyem Girona
10. Mou-te en bici
11. PSC
12. Taula d'enginyers

*3 persones s'han interessat a través de la bústia d'avisos

OBSERVACIONS A L'ÀREA PROPOSADA. APORTACIONS

PETICIONS QUE DEMANEN AMPLIAR L'ÀMBIT DE LA ZBE

- D'àmbit **metropolità** (Salt, Sarrià de Ter, Vilablareix o Fornells)
- Visió d'àrea urbana
- Que no es limiti a carrers. Incorporar **tot l'entramat urbà**
- **Incloure tota la ciutat** exceptuant els polígons industrials perifèrics (per fases)
- L'àmbit de la ZBE hauria de comprendre tots els **punts amb problemes d'emissions actuals. Incloure av. Josep Tarradellas**
- Fer extensiva la ZBE de la rotonda de Sant Josep/E.Grahit i de la rotonda de Fontajau a la rotonda Pont de la Barca.

PETICIONS QUE DEMANEN REDUIR L'ÀMBIT DE LA ZBE

- La proposta presentada és **exagerada i impedeix la circulació entre barris**
- **No s'ajusta a la problemàtica real.** Amb l'objecte d'afectar a vials que suporten més càrrega de trànsit es tanca un quadre amb carrers que ja compten amb poca circulació o circulació semi restringida. Limitar el perímetre als **punts conflictius** (Pont del Dimoni i plaça Poeta Marquina)
- Cal ocupar tota una zona que no presenta problemes només per arribar al Pont del Dimoni ?

TREBALLAR PER FASES

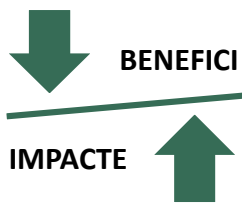
- Fase 1: **Barri Vell.** Implementació de les altres àrees a poc i poc i per fases considerant l'activitat econòmica
- **Implementació progressiva** en el temps i igual per a tots els ciutadans
- Fase 2: **Ampliar l'àmbit a tota l'extensió urbana** de Girona, especialment a les zones residencials denses

OBSERVACIONS A L'ÀREA PROPOSADA. APORTACIONS

ALTRES CONSIDERACIONS

- Garantir **emissions 0** als entorns escolars
- Pla especial, anual i progressiu, per assegurar que els entorns en centres escolar i sanitaris, seran zones preferents de baixes emissions. Espai sense fum.
- Assegurar que els vehicles no autoritzats que arriben al límit de la ZBE puguin continuar circulant cap a entrades/sortides de vies d'alta capacitat o dissuasius
- Evitar **efecte frontera**
- **La ZBE no evitarà l'augment de circulació en d'altres indrets**
- Referència a l'imperatiu de **proporcionalitat de l'activitat administrativa**
- **No preocupa la delimitació de la ZBE**, si les restriccions

1. PROPOSTA ZONA BAIXES EMISSIONS



Principi de proporcionalitat

Assoliment de l'objectiu proposat de la forma menys restrictiva possible i d'acord amb la contaminació observada.

Art.4 Llei Règim Jurídic 40/2015 d'1 d'octubre de règim jurídic del sector públic

Delimitació geogràfica clara i fronteres ben definides

Permet redirigir els vehicles que no poden entrar a la ZBE

Evita l'efecte frontera

L'àmbit obliga als vehicles restringits a utilitzar les vies interurbanes per creuar el municipi.

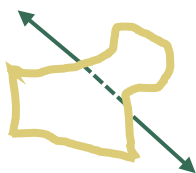
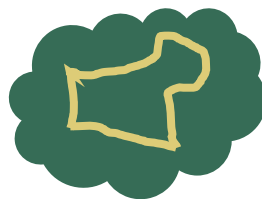
La xarxa primària de vies urbanes no ofereix itineraris alternatius que puguin comportar un increment de circulació en zones perifèriques a l'àrea restringida

Protecció dels entorns escolars

L'àmbit de la ZBE inclou l'entorn de les escoles que presenten nivells de contaminació superior als límits establerts

Possibilitat d'aparcament pels vehicles restringits

Bosses d'aparcament fora de l'àmbit ZBE



1. PROPOSTA ZONA BAIXES EMISSIONS

DADES DE L'ÀMBIT DE ZBE PROPOSAT



27.146 hab
27%



13.258 (*)
vehicles
19%



1,93 km²
12%

(*) vehicles que paguen IVTM a Girona dels sectors: Barri Vell, Carme, Eixample Nord, Mercadal i Sant Narcís (novembre, 2021)



2. PROCÉS PARTICIPATIU

REGLAMENT

L'article 17 de la Llei 34/2007, de 15 de novembre, de qualitat de l'aire i protecció de l'atmosfera i els articles 16 i 17 de la Llei 27/2006, de 18 de juliol, per la qual **es regulen els drets d'accés a la informació, de participació pública i d'accés a la justícia en matèria de medi ambient** estableixen que **s'ha de garantir la participació del públic en l'elaboració de les ordenances en matèria de qualitat de l'aire.**

OBJECTIUS

Informar i difondre sobre les polítiques de reducció de la contaminació i en concret, **sobre el procés d'elaboració de l'ordenança de ZBE.** Es tracta d'un procés participatiu instrumental sobre l'aplicació concreta d'aquesta ordenança.

Recollir les propostes i consideracions del conjunt d'agents implicats sobre la proposta d'ordenança.

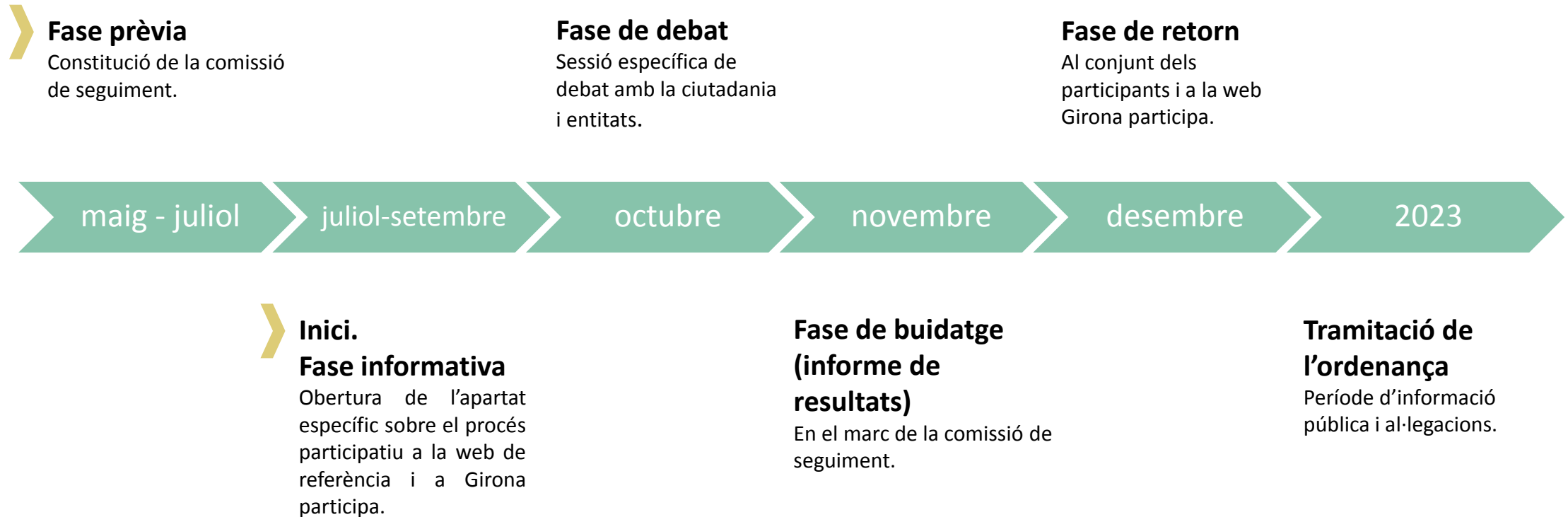
Obrir el procés de participació per incorporar noves veus que donin pluralitat i diversitat al debat.

Incardinar-se amb la reflexió sobre la mobilitat i qualitat de l'aire de la Taula contra la contaminació de l'aire.

EN PROCÉS

Contractació d'un **servei de consultoria tècnica** especialitzada en processos participatius (juliol-agost).

CRONOGRAMA DEL PROCÉS



COMISSIÓ DE SEGUIMENT

El procés participatiu requereix un acompanyament que és necessari realitzar mitjançant una **comissió de seguiment** formada per representants de l'Ajuntament de Girona, tècnics/ques municipals i representants de la ciutadania.

ENTITATS I ORGANITZACIONS MEMBRES

PIMEC, Associació de Naturalistes, Multicapacitats, UDG, 1 representant de Serveis Socials i 2 de Mobilitat i Via Pública de l'Ajuntament de Girona.

FUNCIONS DE LA COMISSIÓ

- ✓ Emetre **opinió sobre els instruments i la metodologia** concreta del procés de participació i suggerir les modificacions que consideri convenientes.
- ✓ Fer el **seguiment del funcionament** i l'eficàcia dels instruments de la participació i recomanar millores.
- ✓ **Conèixer i debatre l'informe de resultats** del procés.

PLA DE TREBALL DE LA COMISSIÓ DE SEGUIMENT

FASES

- I. > CONSTITUCIÓ DE LA COMISSIÓ DE SEGUIMENT I DECISIÓ DE LA METODOLOGIA DE DEBAT**
Primera reunió de la Comissió de Seguiment amb l'objectiu de constitució de la mateixa i de validació del disseny del procés participatiu (juliol).
- II. DECIDIR EL CONTINGUT DE LA SESSIÓ DE DEBAT**
Segona reunió de treball (setembre).
- III. ASSISTIR A LA SESSIÓ DE DEBAT AMB LA CIUTADANIA**
Sessió oberta a la ciutadania on s'opina públicament sobre la determinació de la Ordenança Municipal que regularà la Zona de Baixes Emissions de Girona (octubre).
- IV. RETORN I TANCAMENT DEL PROCÉS**
Tercera reunió de treball on s'avalua la sessió de debat oberta amb la ciutadania, es dona el vist i plau a l'informe de retorn amb el buidatge de les dades recollides i es tanca el procés participatiu (novembre-desembre).

FASE INFORMATIVA

El procés participatiu per a l'elaboració de l'ordenança de la Zona de Baixes Emissions, es realitzarà de forma presencial i digital paral·lelament, procurant generar espais tant pels col·lectius i entitats més vinculades a la temàtica que es tractarà com pel veïnat de la ciutat.

Amb aquest objectiu, s'ha habilitat un espai específic per al procés participatiu al web [Girona participa](#), i un de més genèric a la web de [Mobilitat i Via Pública ZBE](#).

Gràcies