



Taula de Mobilitat

DIMECRES, 17 DE JULIOL DE 2024

Mobilitat i Via Pública

Ordre del dia

1. Aprovació, si escau, de l'acta de la sessió anterior
2. Pla de convivència de cicles, VMP i vianants en el Barri Vell.
3. Ordenança de la zona de baixes emissions.
4. Setmana europea de la Mobilitat 2024.
5. Projecte del corredor BRCAT Girona-Salt.
6. Pla d'actuació per a millorar la puntualitat i velocitat comercial de les línies de transport públic urbà.
7. Informacions diverses.
8. Precs i preguntes.

1. Aprovació si escau de l'acta anterior

7/05/2024

Ordre del dia

1. Aprovació, si escau, de l'acta de la sessió anterior
2. Aprovació del Projecte de la zona de baixes emissions: explicació del projecte i tràmits fins l'aprovació de l'ordenança
3. Pla d'actuació per a millorar la puntualitat i velocitat comercial de les línies de transport públic urbà
4. Informacions diverses
5. Precs i preguntes

L'acta es pot consultar a: <https://web.girona.cat/mobilitat/taula>

2. Pla de convivència de cicles, VMP i vianants en el Barri Vell

Fase 1

R-100



R-101



3. Ordenança de la zona de baixes emissions

Una ZBE requereix l'aprovació d'una **Ordenança**, però prèviament :

1. Procés participatiu: Perímetre, horaris, tipus de vehicles, autoritzacions i excepcions ...
2. Aprovar el Projecte de ZBE (RD 1052/2022, de 27 de desembre, pel qual es regulen les ZBE)
3. Contractar i instal·lar equips de monitorització del trànsit i senyalització
4. Establir la forma de gestió de les denúncies i autoritzacions: ATM Barcelona

El RD 1052/20233 estableix:

- Una pauta molt clara de redacció del projecte i criteris
- El projecte de ZBE s'ha de revisar, almenys, als tres anys del seu establiment i, posteriorment, almenys cada quatre anys.

El Projecte de ZBE està aprovat inicialment.

30 al·legacions presentades de les quals 17 repeteixen el text d'altres.



3. Ordenança de la zona de baixes emissions

Principals al·legacions estimades

- Incloure a la Taula de vehicles que necessiten autoritzacions temporals per accedir a la ZBE (il·lustració 99):
 - Botiga: Vehicle utilitzat per la venda d'articles en fires i mercats.
 - Varis vehicles adaptats vinculats a la construcció principalment: Plataforma, Caixa oberta,
- Afegir com excepció els vehicles de transport privat i de transport públic amb adaptació per a persones amb mobilitat reduïda
- Incloure els vehicles sense etiqueta que els hi queda menys de 5 anys per la jubilació.
- Introduir la creació de nous carrils bus en l'apartat 8. e) del PZBEG.
- Incloure com a excepció els autobusos i autocars destinats al transport públic de viatgers.
- Els vehicles estrangers són exempts si compleixen els requisits tècnics.
- Afegir a l'apartat 3.6 el text corresponent a les etiquetes ambientals dels ciclomotors i les motos (L).



Plan de Recuperación,
Transformación y Resiliencia



Financiado por
la Unión Europea
NextGenerationEU

3. Ordenança de la zona de baixes emissions

1 Aprovació del Projecte PZBEG

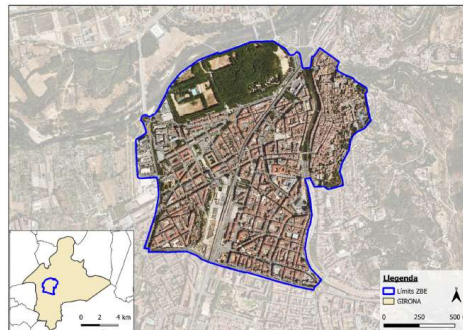
Juliol 2024



2 Aprovació Ordenança OZBE

4 mesos

Perímetre



Horaris

Dilluns a divendres
laborables
De 7.00 a 20.00
hores

Vehicles exclosos,
excepcions i autoritzats

Vehicles sense
etiqueta
ambiental, excepte
els que tributen a
Girona IVTM



4. Setmana europea de la mobilitat 2024

MESURES PERMANENTS

Posada en funcionament de 5 estacions de Girocleta

Rambla d'en Xavier Cugat , rotonda del Pont Major, carrer d'en Robert Bolaños Ávalos amb el carrer de la Font de la Teula, rotonda del Tren d'Olot i carrer de la Creu amb rotonda dels Països Catalans.

La línia BUS 12 arriba a l'Eixample

TASTEM MÉS ZONES DE VIANANTS

Zona de vianants a la plaça Catalunya

Del 18 de setembre al 3 de novembre

Zona de vianants davant de l'escola Àgora

Del 16 al 30 de setembre

Park(ing) Day

CELEBREM, ELS "15 ANYS DE LA GIROCLETA"

CAMPANYA "GIRONA A 30"

CAMPANYA MOBILITAT SOSTENIBLE ALS INSTITUTS

5. Projecte del corredor BRCAT Girona-Salt

1 Nova plaça en l'aparcament de sota vies entre trav. del Carril i el c. Santa Eugènia



Plaça per a vianants i fi de línia de L3 i L4

2 Ampliació vorera oest del tram de l'av Sant Narcís entre Santa Eugènia i passeig d'Olot

3 Carrils bus al passeig d'Olot entre Riu Güell i Salt sentit Salt i tram sentit centre ciutat abans rotonda Riu Güell

4 Carril bici passeig Olot entre Salt i carrer Montnegre



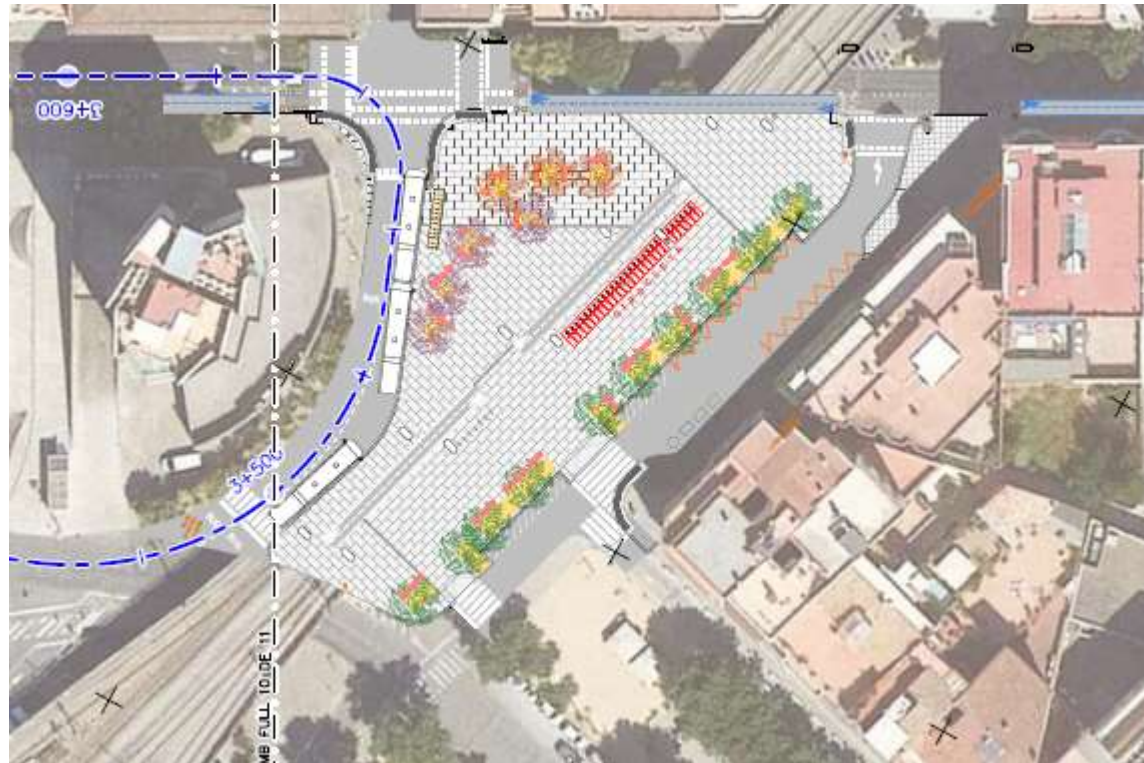
Supressió gir esquerra cap al carrer Agudes

5. Projecte del corredor BRCAT Girona-Salt

1 Nova plaça en l'aparcament de sota vies entre trav. del Carril i el c. Santa Eugènia



Plaça per a vianants i fi de línia de L3 i L4



5. Projecte del corredor BRCAT Girona-Salt

2

Ampliació vorera oest del tram de l'av Sant Narcís entre Santa Eugènia i passeig d'Olot



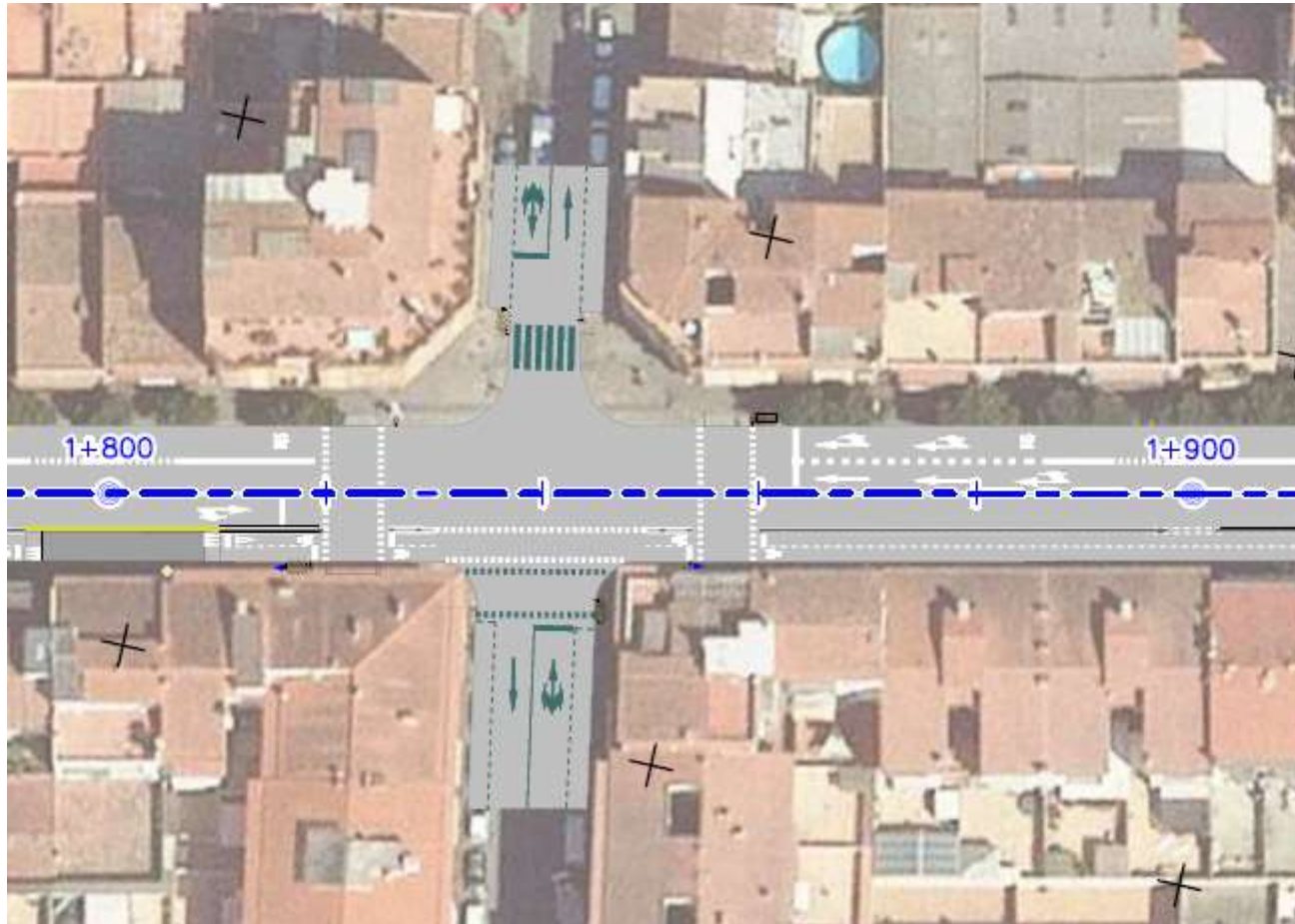
5. Projecte del corredor BRCAT Girona-Salt

3 Carrils bus al passeig d'Olot entre Riu Güell i Salt sentit Salt i tram sentit centre ciutat abans rotonda Riu Güell



5. Projecte del corredor BRCAT Girona-Salt

4 Carril bici passeig Olot entre Salt i carrer Montnegre





6. Pla d'actuació per a millorar la puntualitat i velocitat comercial de les línies de transport públic urbà

1. El transport urbà ha augmentat un 30% de viatgers respecte l'any 2019. Degut a l'increment de viatgers els autobusos van més lents i plens, ocasionant grans retards en hora punta.
2. És necessari augmentar la velocitat dels autobusos per evitar retards i millorar el servei:
 - Optimitzar recorregut reduint parades i recorreguts ineficients
 - Millorar accessibilitat de persones i autobusos a les parades
 - Col·locar carrils bus en els llocs on hi ha més retencions.

6. Pla d'actuació per a millorar la puntualitat i velocitat comercial de les línies de transport públic urbà

Optimitzar recorregut reduint parades i recorregut ineficients

Agost 2024

- Ecurçar 1 quilòmetre (4 minuts) el trajecte de la L1 (L2) a Montjuïc eliminant el recorregut a Peius Pascual.
Afectació: 4 parades → 2 parades (entre totes 1 viatger/exp).

Agost 2024

- Ecurçar 250 m (4 minuts) el trajecte de la L1 (L2) a Lluís Pericot eliminant part del recorregut i una parada.
Afectació: 1 parada (1,4 viatger/expedició).

Setembre 2024

- Finalitzar L10 al la rda. de Sant Antoni Maria Claret
- Finalitzar L8 a l'estació interurbana de viatgers.

Realitzat

- Eliminar parades molt juntes a c. Barcelona, Av. Jaume I i c. Rutlla



7. Informacions diverses

1. Estudi eixos carrer Barcelona i Güell-av Tarradellas adjudicat. Resultats a la tardor
2. PMUS-SGI finalitzant anàlisi i diagnosi.
3. Instal·lació de cinemòmetres:
 - avinguda d'en Josep Tarradellas davant de l'Escola Maristes
 - carrer de Barcelona, entre el carrer d'Emili Grahit i la ronda de Sant Antoni Maria Claret, en sentit centre ciutat
 - carrer del Riu Güell, en el tram comprès entre la rotonda del passeig d'Olot i la rotonda del carrer Riu Güell
 - carrer de Palafrugell número 2, en sentit centre ciutat

5. Precs i preguntes





Taula de Mobilitat

Gràcies per la vostra atenció!

www.girona.cat

Seguiu-nos! 