

# A Girona, circulem bé!

Si vas amb  
patinet elèctric...

**20**  
km/h

**6**  
km/h

Limita la velocitat a 20 km/h  
(en vies ciclistes) i a 6 km/h  
(en zona 20 i zona 30).



Circula només per vies ciclistes, calçades de zona 20 i zona 30 seguint sempre el sentit de circulació de cada via.



No es pot circular  
per les voreres



Utilitza el patinet  
individualment

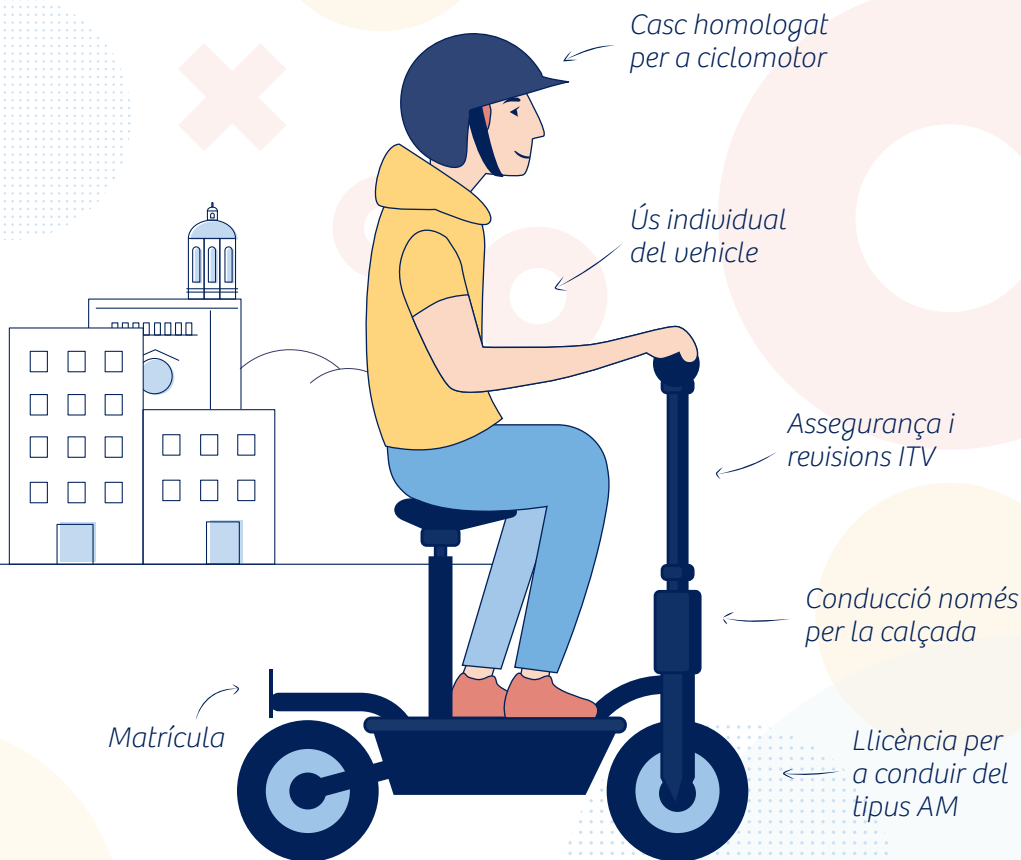


Casc recomanable  
(homologat per a ciclistes)

Si el teu patinet porta seient...  
**és un ciclomotor**



**Si no compleixes els requisits, la Policia Municipal t'immobilitzarà el vehicle**



**Consulta al web tota la informació**

**[www.girona.cat/ump](http://www.girona.cat/ump)** Cada vehicle té la seva normativa