



# Projecte singular



# Què és el projecte singular?

El projecte singular és una modalitat de Programa de Diversificació Curricular per alumnat de 3r i 4t d'ESO. Aquests programes permeten organitzar de manera diferent els continguts i matèries del currículum per facilitar a l'alumnat que hi accedeix l'aprenentatge de les competències clau de l'etapa.

Inclouen també un àmbit pràctic que, en el cas dels projectes singulars, l'alumnat realitza en un entorn laboral real durant un màxim de 12 hores setmanals durant el curs escolar.

## Objectius

El projecte singular té per objectius que l'alumnat que hi participa pugui:

- Assolir les competències bàsiques de l'etapa
- Adquirir habilitats personals necessàries per a la vida adulta i professional
- Acreditar el graduat d'educació secundària obligatòria

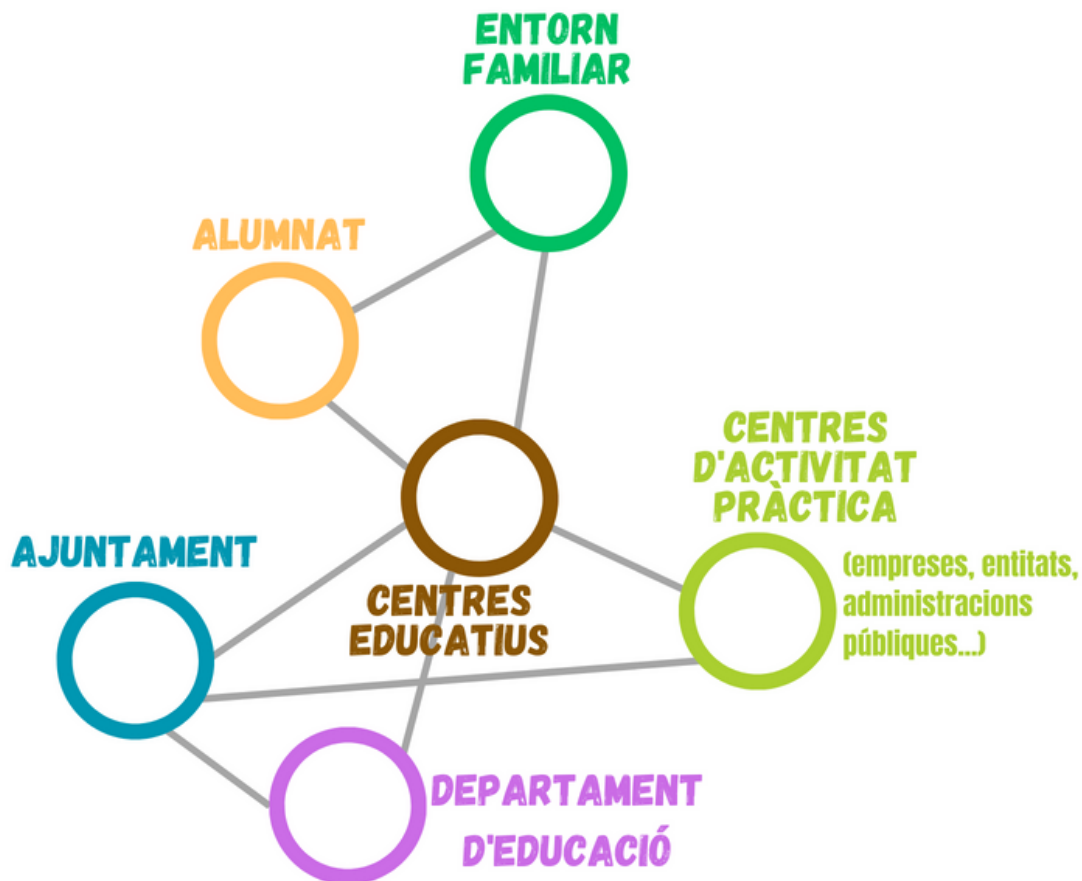
A més a més, la realització d'aquest projecte motiva l'aprenentatge i interès de l'alumnat per diferents perfils professionals i incentiva que continuïn la seva formació més enllà d'aquesta etapa educativa.

## Perfil de l'alumnat

- Alumnat amb expectatives personals i acadèmiques molt baixes, però amb un marcat interès pel món laboral, i que presenta unes habilitats manuals i una motivació especial per aquests temes
- Alumnat amb dificultats acadèmiques, desmotivats pels estudis
- Alumnat amb un alt grau de desconexió del sistema educatiu
- Alumnat amb bones actituds relacionals
- Alumnat que no presenta un grau elevat d'absentisme escolar

# Agents implicats

La realització del projecte singular neix d'un conveni entre el Departament d'Educació de la Generalitat de Catalunya, l'Ajuntament de Girona i cada centre educatiu participant, que s'acaba concretant en acords amb els diferents centres d'activitat pràctica. L'èxit d'aquest projecte és fruit de la suma d'esforços per part dels diferents agents implicats en tot el procés:



**12 CENTRES**  
**EDUCATIUS DE LA**  
**CIUTAT**

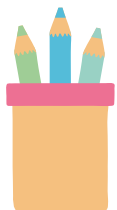


**MÉS DE 100 CENTRES**  
**D'ACTIVITAT**  
**PRÀCTICA**

**MÉS DE 1.200**  
**PARTICIPANTS DES**  
**DEL CURS 2009-2010**



# Agents implicats



## Centres educatius

Gestionen el projecte, proposen l'alumnat participant, contacten amb les empreses col·laboradores, fan seguiment de les activitats pràctiques fora del centre...



## Centres d'activitat pràctica

Acullen l'alumnat del projecte, col·laboren en la seva formació, fan seguiment de la seva evolució i estan en contacte amb el centre educatiu



## Ajuntament de Girona

Ofereix el marc general de realització del projecte, prepara els convenis de col·laboració entre centres educatius, ajuntament i empresa, dona suport a centres educatius i empreses en el desenvolupament del programa



## Alumnat i entorn familiar

Es comprometen amb el programa entenent que és voluntari però pot ser una gran oportunitat de millora

Per a **més informació** pots posar-te en contacte amb el centre educatiu de referència o amb el Servei Municipal d'Educació