

# LALIGA



**Girona FC**



**CD Leganés**

**Campionat Lliga de futbol "AE Sports 2024 - 2025**

**Partit corresponent a la 12a jornada de la lliga EA Sports**

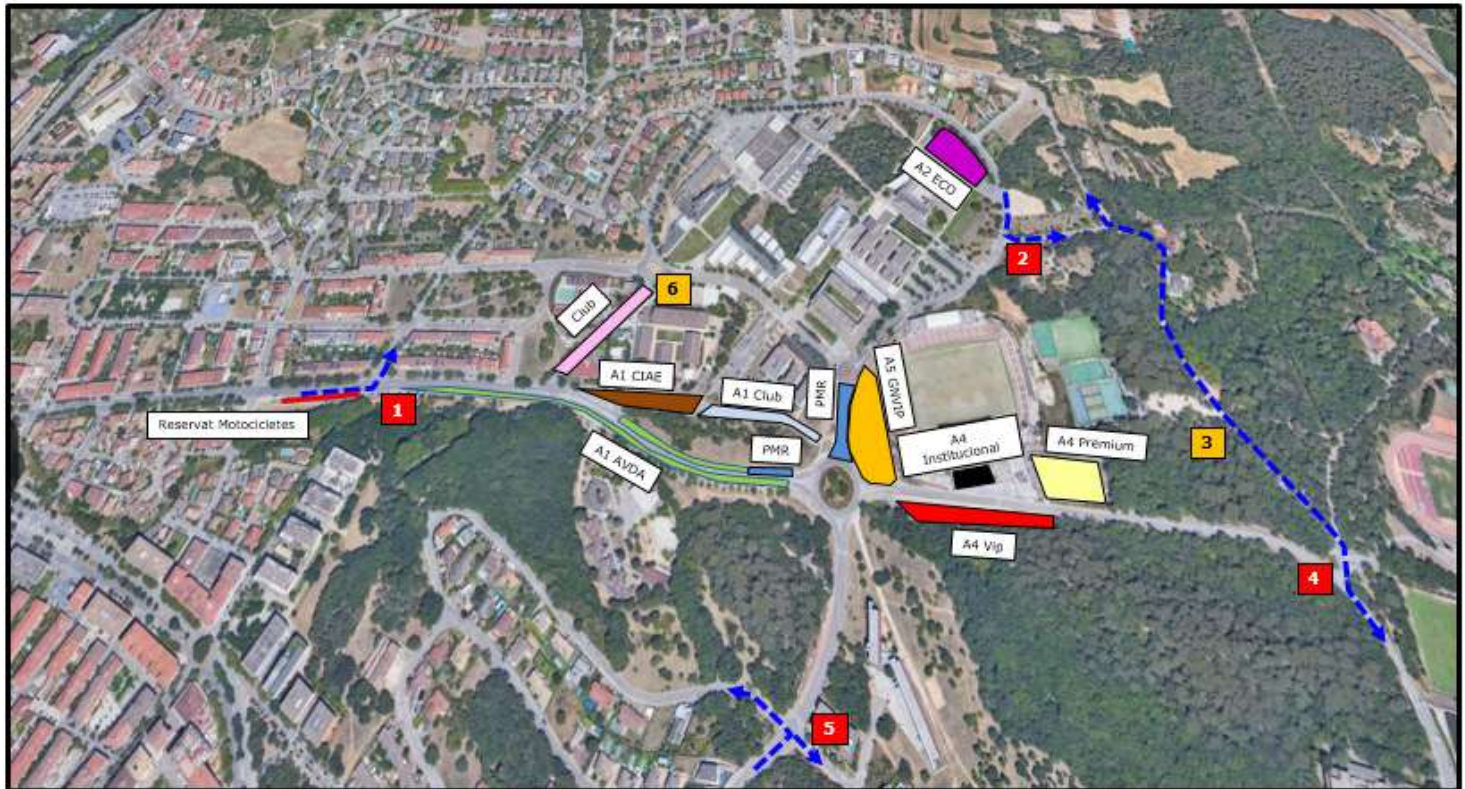
**Data:** 02/11/2024

**Horari tancament seguretat:** 12:45

**Hora del partit:** 16:15

## 11. INFORMACIÓ D'INTERÈS :

### Plànol genèric del tancament de seguretat:



Desviaments

Punts de control policia

Reservat motocicletes

Club

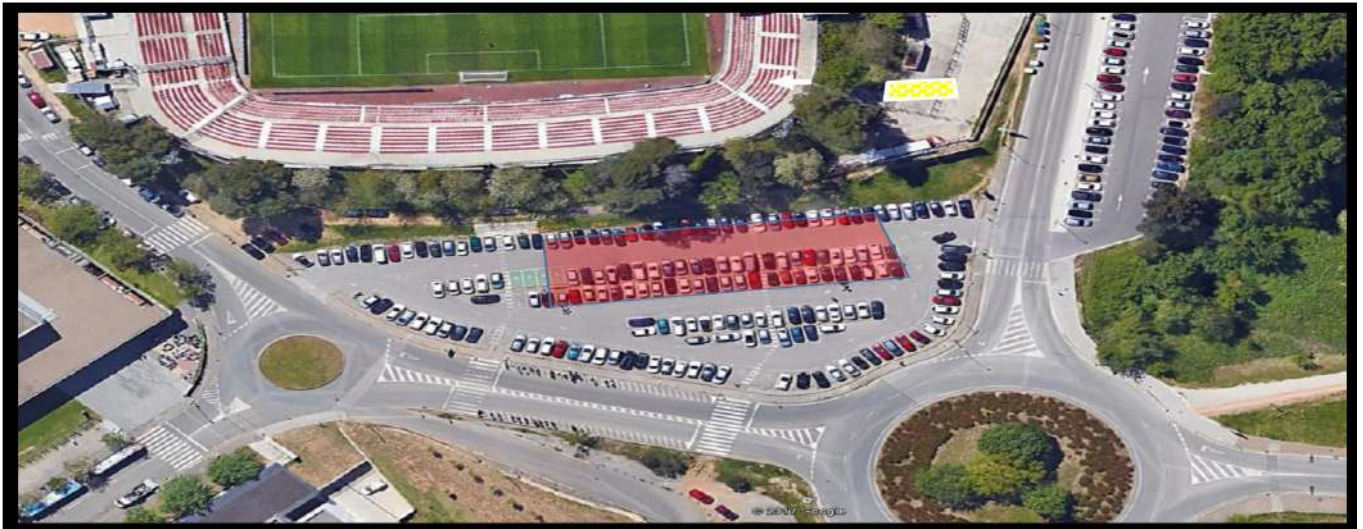
### Punts de tancament de seguretat:

- Av. Montilivi amb el c. Puigsacalm ( Accés núm.1) **Novetat**
- C. Universitat de Girona amb el c. Santiago Coquard ( Accés núm.2)
- C. Església de St. Miquel amb c. Puigsacalm ( Accés núm.4)
- C. Mas Barril amb el c. Riera de Palagret ( Accés núm.5)
- C. Lluís Santaló ( queda tancat a la circulació de vehicles)

Prohibicions temporals d'estacionaments a partir de les 00:00 hores del dia 02 de novembre de 2024:

### C. Universitat de Girona (zona estacionaments del gol nord)

Prohibit l'estacionament, excepte vehicles amb acreditació del Girona FC, a partir de les 00:00 h. del 01/11/2024



### C. Universitat de Girona (zona estacionaments del gol nord)

Prohibit l'estacionament, excepte vehicles amb acreditació del Girona FC, a partir de les 00:00 h. del 02/11/2024



## Av. de Montilivi (davant de tribuna de l'estadi)

Prohibit l'estacionament, excepte vehicles amb acreditació del Girona FC, a partir de les **00:00** h. del **02/11/2024**



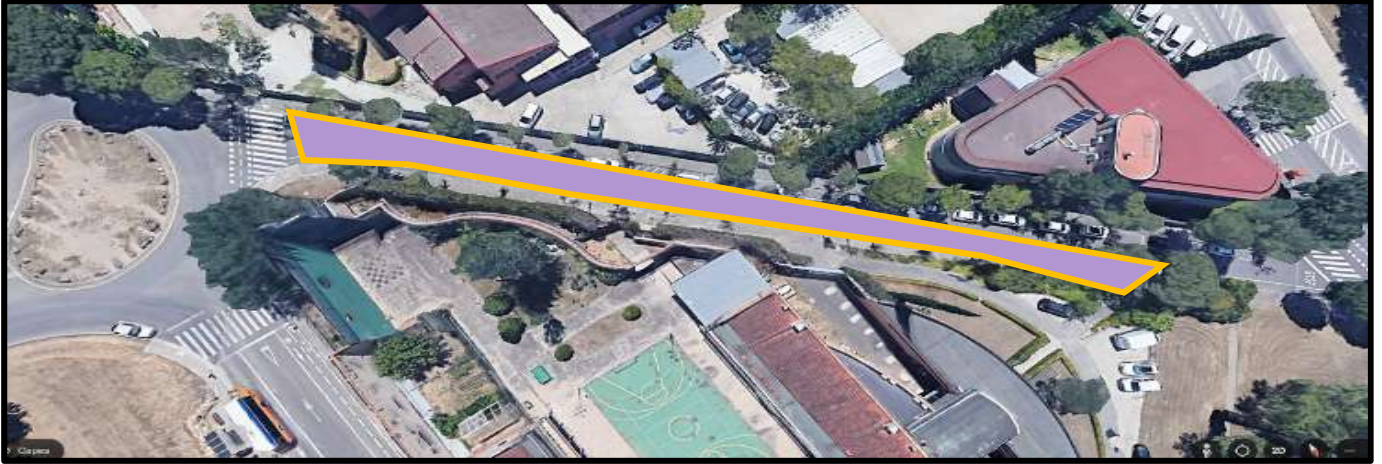
## Av. de Montilivi (tram el c. Puigsacalm i la rot. de Montilivi)

Prohibit l'estacionament, excepte vehicles amb acreditació del Girona FC, a partir de les **08.00h.** del **02/11/2024**



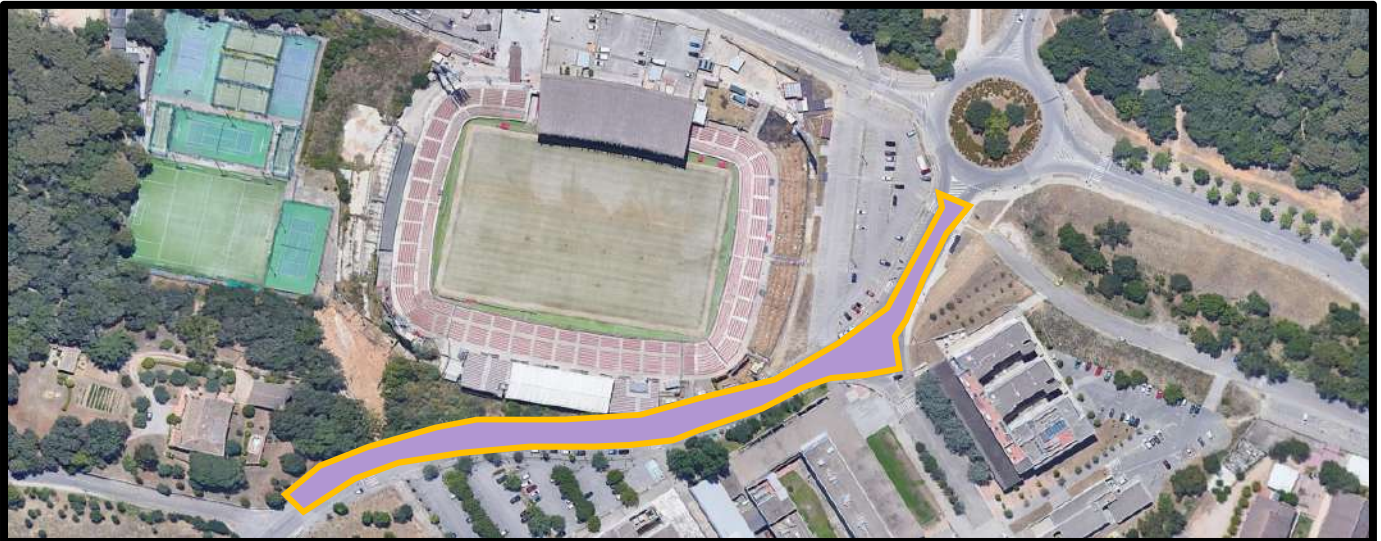
## C. Lluís Santaló:

Prohibit l'estacionament, excepte vehicles amb acreditació del Girona FC, a partir de les **08.00h.** del **02/11/2024**



## C. Universitat de Girona (tram ente la rot. de Montilivi i el c. Santiago Coquard)

Prohibit l'estacionament, excepte vehicles amb acreditació del Girona FC, a partir de les **08.00h.** del **02/11/2024**



## Vial lateral de l'av. de Montilivi (tram a partir de l'accés al pàrquing de l'Aulari de la UDG)

Prohibit l'estacionament, excepte vehicles amb acreditació del Girona FC, a partir de les 08.00h.. del 02/11/2024



## Plànols espais temporalment prohibit l'estacionament i senyalització excepcional amb tanques:

### Av. de Montilivi ( Tram entre el c. Puigsacalm i el c. St. Salvador d'Horta)

Prohibit l'estacionament, EXCEPTE MOTOS, a partir de les 08.00h.. del dia 02/11/2024



## C. Riera de Can Palagret, C. de l'Albera, C. Mas Abella, C. Mas Barril

Prohibit l'estacionament a partir de les 08.00h.. del 02/11/2024 a les voreres marcades en verd

El motiu és per poder actuar quan couen les abdues bandes de la calçada i provoca queixes de veïns i, si hagués d'entrar un vehicle d'emergències de bombers, no hi podria accedir.



## C. Estudi General de Girona

Prohibit l'estacionament a partir de les 08.00h.. del 02/11/2024



## C. Sarriera: Prohibir la parada



## C. de l'Església de Sant Miquel, tram entre el c. Jocs Olímpics de Barcelona i av. Montilivi Prohibit l'estacionament a partir de les 08.00h.. del 02/11/2024



## Vial lateral de l'av. de Montilivi

Prohibit l'estacionament, excepte vehicles amb accitació de la polica municipal, a partir de les 08.00h.. del 02/11/2024





## C. de Joan Viñas i Bona:

Prohibit l'estacionament, excepte vehicles amb acditació de la polica municipal, a partir de les **08.00h.** del **02/11/2024**.



## C. de les Serres:

Prohibit l'estacionament, excepte vehicles amb acditació de la polica municipal, a partir de les **08.00h.** del **02/11/2024**



## Vies en que les es veuran afectats el sentits de circulació:

- C. de Mas Barril amb el c. de l'Albera
- C. de l'Albera amb el C. de Mas Abella
- C. Universitat de Girona amb el C. Salvador Ferrer (excepte autobusos)
- C. Universitat de girona amb el C. Tossa d'Alp (excepte autobusos)
- C. De les Serres
- C.Tretzevents

## Tanques amb senyalització excepcional de reordenació de sentide circulació

**C. de les Serres amb Av. Montilivi: 1 tanca + 1 R101**



**C. de Mas Barril amb el c. de l'Albera : 1 tanca + senyal R-101**



**C. de l'Albera amb el C. de Mas Abella : 2 tanques + 1 senyal R-400a**



## C. de l'Església de Sant Miquel amb el C. Sarriera : 2 tanques + 2 senyals R308



## C. Maria Aurèlia de Capmany amb c. de Lluís Santaló: 2 tanques + 1 R101



## C. Universitat de Girona: amb c. Salvador Ferrer ( 1R400a) i el c.Tossa d'Alp ( 1R101)





Gràcies per la seva  
col.laboració i comprensió

