

LALIGA



Girona FC



RCD Mallorca

Campionat Lliga de futbol "AE Sports 2024 - 2025

Partit corresponent a la 34a jornada de la lliga EA Sports

Data: 05/05/2025

Hora tancament seguretat: 17:30

Hora del partit: 21:00

10. INFORMACIÓ D'INTERÈS :

Plànol genèric del tancament de seguretat:



Desviaments Punts de control policia Reservat motocicletes Club

Punts de tancament de seguretat:

- Av. Montilivi amb el c. Puigsacalm (Accés núm.1) **Novetat**
- C. Universitat de Girona amb el c. Santiago Coquard (Accés núm.2)
- C. Església de St. Miquel amb c. Puigsacalm (Accés núm.4)
- C. Mas Barril amb el c. Riera de Palagret (Accés núm.5)
- C. Lluís Santaló (queda tancat a la circulació de vehicles)

Prohibicions temporals d'estacionaments:

C. Universitat de Girona (zona estacionaments del gol nord)

Prohibit l'estacionament, excepte vehicles amb acreditació del Girona FC, a partir de les **00:00** h. del **04/05/2025**



C. Universitat de Girona (zona estacionaments del gol nord)

Prohibit l'estacionament, excepte vehicles amb acreditació del Girona FC, a partir de les **00:00** h. del **05/05/2025**



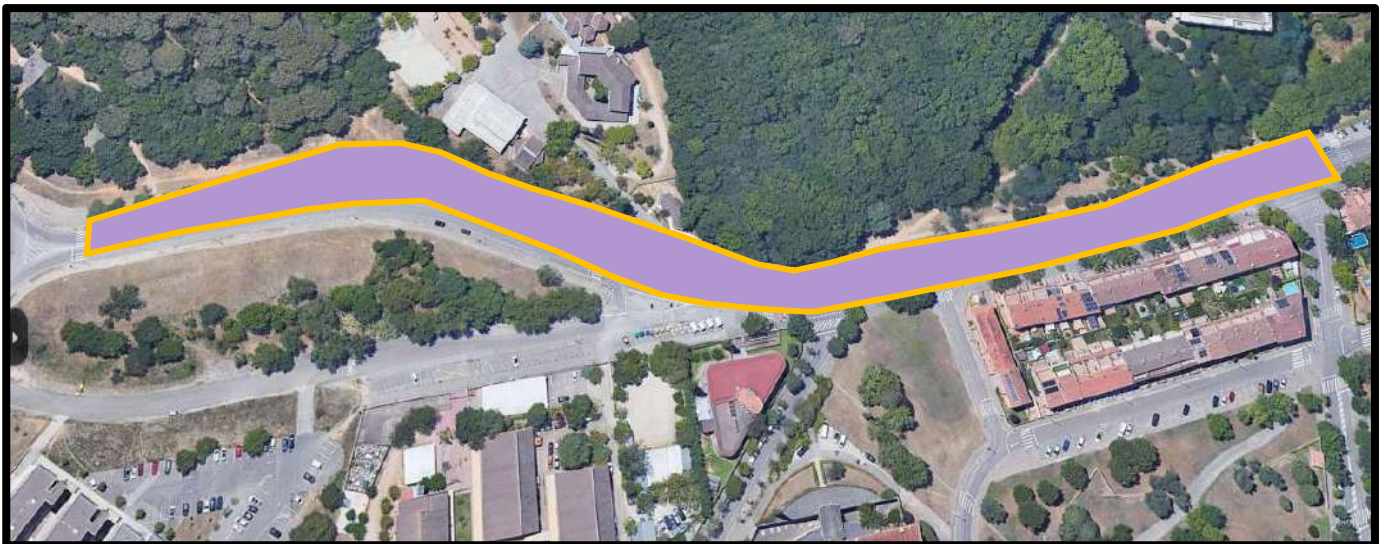
Av. de Montilivi (davant de tribuna de l'estadi)

Prohibit l'estacionament, excepte vehicles amb acreditació del Girona FC, a partir de les **00:00** h. del **05/05/2025**



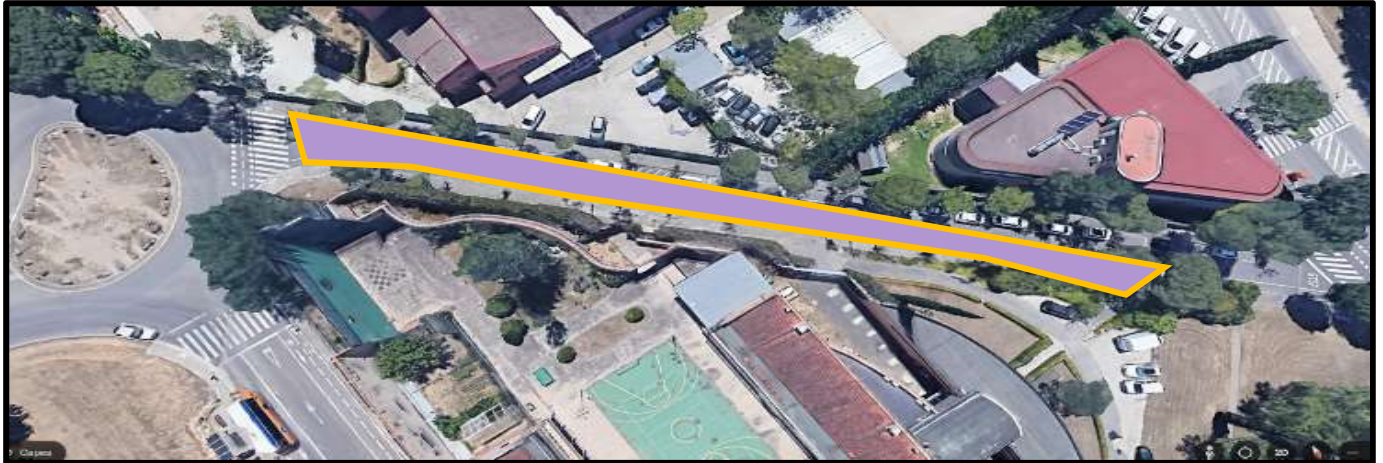
Av. de Montilivi (tram el c. Puigsacalm i la rot. de Montilivi)

Prohibit l'estacionament, excepte vehicles amb acreditació del Girona FC, a partir de les **13.00h.** del **05/05/2025**



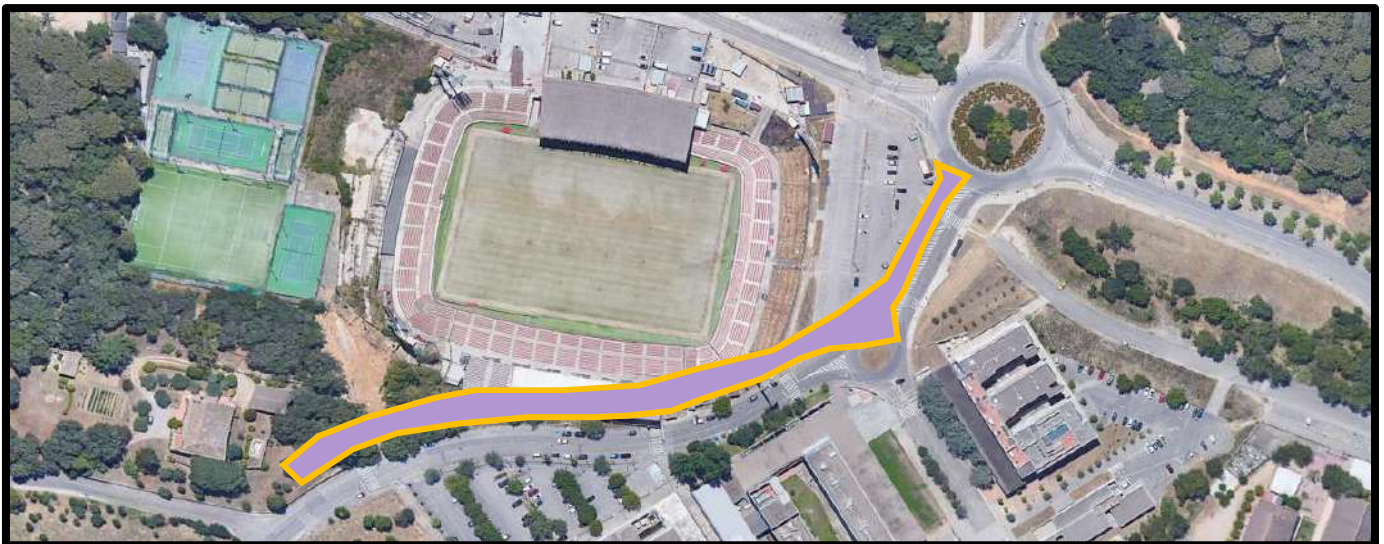
C. Lluís Santaló:

Prohibit l'estacionament, excepte vehicles amb acreditació del Girona FC, a partir de les **13.00h.** del **05/05/2025**



C. Universitat de Girona (tram ente la rot. de Montilivi i el c. Santiago Coquard)

Prohibit l'estacionament, excepte vehicles amb acreditació del Girona FC, a partir de les **13.00h.** del **05/05/2025**



Vial lateral de l'av. de Montilivi (tram a partir de l'accés al pàrquing de l'Aulari de la UDG)

Prohibit l'estacionament, excepte vehicles amb acreditació del Girona FC, a partir de les **13.00h.** del **05/05/2025**



Plànols espais temporalment prohibit l'estacionament i senyalització excepcional amb tanques:

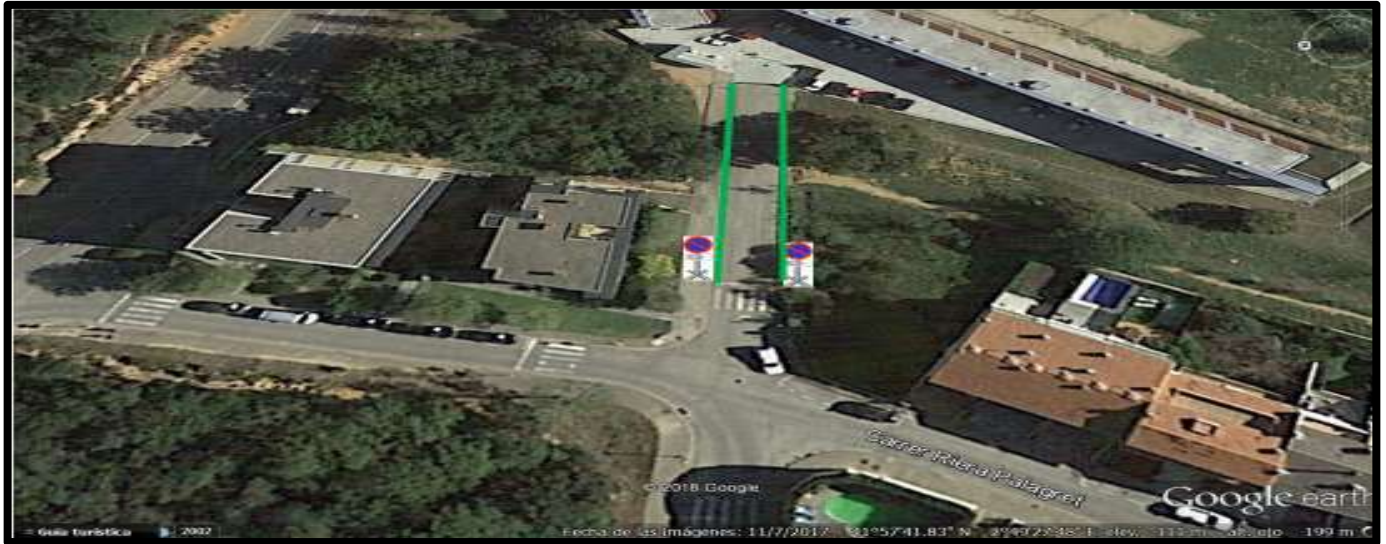
Av. de Montilivi (Tram entre el c. Puigsacalm i el c. St. Salvador d'Horta)

Prohibit l'estacionament, EXCEPTE MOTOS, a partir de les **13.00h.** del dia **05/05/2025**



C. Estudi General de Girona

Prohibit l'estacionament a partir de les **13.00h.** del **05/05/2025**



C. Sarriera: Prohibir la parada



C. de l'Església de Sant Miquel, tram entre el c. Jocs Olímpics de Barcelona i av. Montilivi

Prohibit l'estacionament a partir de les **13.00h.** del **05/05/2025**



Vial lateral de l'av. de Montilivi

Prohibit l'estacionament, excepte vehicles amb acditació de la policia municipal, a partir de les **13.00h.**del **05/05/2025**



C. de Joan Viñas i Bona:

Prohibit l'estacionament, excepte vehicles amb acditació de la policia municipal, a partir de les **13.00h.**del **05/05/2025**.



C. de les Serres:

Prohibit l'estacionament, excepte vehicles amb acditació de la polica municipal, a partir de les **13.00h.**del **05/05/2025**



Vies en que les es veuran afectats el sentits de circulació:

- C. de Mas Barril amb el c. de l'Albera
- C. de l'Albera amb el C. de Mas Abella
- C. Universitat de Girona amb el C. Salvador Ferrer (excepte autobusos)
- C. Universitat de girona amb el C. Tossa d'Alp (excepte autobusos)
- C. De les Serres
- C.Tretzevents

Tanques amb senyalització excepcional de reordenació de sentisde circulació

C. de les Serres amb Av. Montilivi: 1 tanca + 1 R101



C. de l'Església de Sant Miquel amb el C. Sarriera : 2 tanques + 2 senyals R308



C. Maria Aurèlia de Capmany amb c. de Lluís Santaló: 2 tanques + 1 R101



C. Universitat de Girona: amb c. Salvador Ferrer (1R400a) i el c.Tossa d'Alp (1R101)



Gràcies per la seva
col.laboració i comprensió

