



Observatori de l'economia i l'ocupació

Àrea de Promoció Econòmica,
Desenvolupament Local i Turisme

Setembre 2016

El mercat de treball a la
ciutat de Girona

Aquesta acció està subvencionada pel Servei Públic d'Ocupació de Catalunya en el marc dels Programes de suport al desenvolupament local.



Àrea de Promoció Econòmica,
Desenvolupament Local i Turisme

Girona, octubre de 2016

ÍNDEX

1. Ocupació Girona ciutat i àmbits de comparació: Afiliació a la Seguretat Social	1
1.1 Ocupació: Afiliació a la Seguretat Social	2
1.2 Girona ciutat: Evolució RGSS per activitats econòmiques	3
1.3 Girona ciutat: Evolució RETA per activitats econòmiques.....	4
2. Atur registrat: Girona ciutat i àmbits de comparació.....	
2.1 Atur registrat: Girona ciutat, Gironès, demarcació de Girona i Catalunya.....	5
2.2 Girona ciutat: Atur per zones (codis postals).....	7
2.3 Perfil de l'atur	8
2.4 Atur registrat segons divisió econòmica	9
3. Contractació.....	10
4. Comparativa ocupació i atur Girona ciutat i ciutats de Catalunya i Estat Espanyol.....	11
4.1 Municipis de la demarcació de Girona > 10.000 habitants.....	11
4.2 Ciutats de Catalunya de >90.000 habitants i capitals comarcals >30.000 habitants	12
4.3 Capitals provincials. Atur registrat	13
5. Enquesta de Població Activa demarcació de Girona i àmbits de comparació	
5.1 Enquesta de Població Activa: Nombres absoluts	14
5.2 Enquesta de Població Activa: Taxa d'activitat, ocupació i atur	15

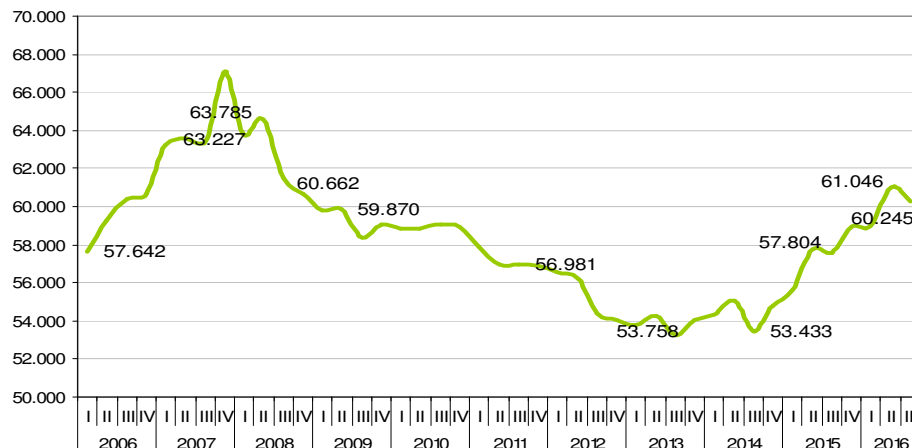
1. OCUPACIÓ GIRONA CIUTAT I ÀMBITS DE COMPARACIÓ: AFILIACIÓ A LA SEGURETAT SOCIAL

1.1 Ocupació: Afiliació a la Seguretat Social

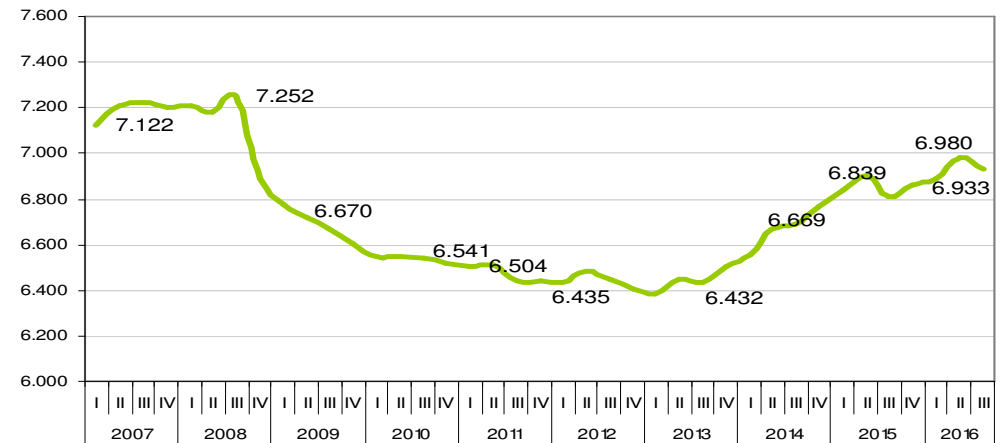
AFILIACIÓ III T 2016	GIRONA CIUTAT						GIRONÈS						DEMARCACIÓ DE GIRONA						CATALUNYA									
	Valor	VAR. ANUAL			VAR. TRIMESTRAL			Valor	VAR. ANUAL			VAR. TRIMESTRAL			Valor	VAR. ANUAL			VAR. TRIMESTRAL			Valor	VAR. ANUAL			VAR. TRIMESTRAL		
		Abs.	Rel.	▲▼	Abs.	Rel.	▲▼		Abs.	Rel.	▲▼	Abs.	Rel.	▲▼		Abs.	Rel.	▲▼	Abs.	Rel.	▲▼		Abs.	Rel.	▲▼	Abs.	Rel.	▲▼
RGSS	60.245	2.705	4,7	▲	-801	-1,3	▼	82.509	3.393	4,3	▲	-772	-0,9	▼	228.463	9.450	4,3	▲	-13.360	-5,5	▼	2.505.812	108.600	4,5	▲	-18.231	-0,7	▼
Agricultura	39	-7	-15,2	▼	-1	-2,5	▼	261	-15	-5,4	▼	-24	-8,4	▼	1.300	-29	-2,2	▲	-59	-4,3	▼	8.691	322	3,8	▲	-215	-2,4	▼
Indústria	2.926	-71	-2,4	▼	7	0,2	▲	8.757	558	6,8	▲	58	0,7	▲	42.571	1.348	3,3	▲	-475	-1,1	▼	413.050	10.984	2,7	▲	-1.690	-0,4	▼
Construcció	1.175	98	9,1	▲	-15	-1,3	▼	3.356	180	5,7	▲	-56	-1,6	▼	13.979	825	6,3	▲	-863	-5,8	▼	113.627	8.456	8,0	▲	-1.414	-1,2	▼
Serveis	56.105	2.685	5,0	▲	-792	-1,4	▼	70.135	2.670	4,0	▲	-750	-1,1	▼	170.613	7.306	4,5	▲	-11.963	-6,6	▼	1.970.444	88.838	4,7	▲	-14.912	-0,8	▼
RETA	6.933	129	1,9	▲	-47	-0,7	▼	14.182	281	2,0	▲	-56	-0,4	▼	62.311	874	1,4	▲	-405	-0,6	▼	543.957	5.845	1,1	▲	-3.612	-0,7	▼
Agricultura	58	-2	-3,3	▼	-5	-7,9	▼	437	-9	-2,0	▼	-9	-2,0	▼	3.374	-33	-1,0	▼	-8	-0,2	▼	24.212	-132	-0,5	▼	-85	-0,3	▼
Indústria	734	18	2,5	▲	3	0,4	▲	2.214	62	2,9	▲	-11	-0,5	▼	6.763	124	1,9	▲	-6	-0,1	▼	46.950	671	1,4	▲	-134	-0,3	▼
Construcció	660	2	0,3	▲	-7	-1,0	▼	1.682	17	1,0	▲	-2	-0,1	▼	9.514	81	0,9	▼	-101	-1,1	▼	65.722	-95	-0,1	▼	-541	-0,8	▼
Serveis	5.481	111	2,1	▲	-38	-0,7	▼	9.849	211	2,2	▲	-34	-0,3	▼	42.660	702	1,7	▲	-290	-0,7	▼	407.073	5.401	1,3	▲	-2.852	-0,7	▼
TOTAL	67.178	2.834	4,4	▲	-848	-1,2	▼	96.691	3.674	3,9	▲	-828	-0,8	▼	290.774	10.324	3,7	▲	-13.765	-4,5	▼	3.049.769	114.445	3,9	▲	-21.843	-0,7	▼
Agricultura	97	-9	-8,5	▼	-6	-5,8	▼	698	-24	-3,3	▼	-33	-4,5	▼	4.674	-62	-1,3	▼	-67	-1,4	▼	32.903	190	0,6	▲	-300	-0,9	▼
Indústria	3.660	-53	-1,4	▼	10	0,3	▲	10.971	620	6,0	▲	47	0,4	▲	49.334	1.472	3,1	▲	-481	-1,0	▼	460.000	11.655	2,6	▲	-1.824	-0,4	▼
Construcció	1.835	100	5,8	▲	-22	-1,2	▼	5.038	197	4,1	▲	-58	-1,1	▼	23.493	906	4,0	▲	-964	-3,9	▼	179.349	8.361	4,9	▲	-1.955	-1,1	▼
Serveis	61.586	2.796	4,8	▲	-830	-1,3	▼	79.984	2.881	3,7	▲	-784	-1,0	▼	213.273	8.008	3,9	▲	-12.253	-5,4	▼	2.377.517	94.239	4,1	▲	-17.764	-0,7	▼

Font: Observatori d'Empresa i Ocupació, Generalitat de Catalunya.

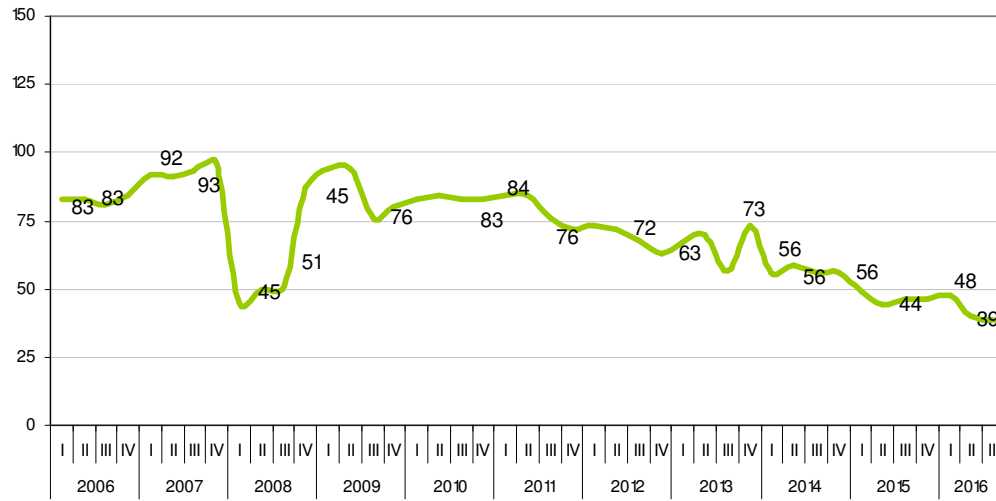
Girona ciutat: Evolució RGSS



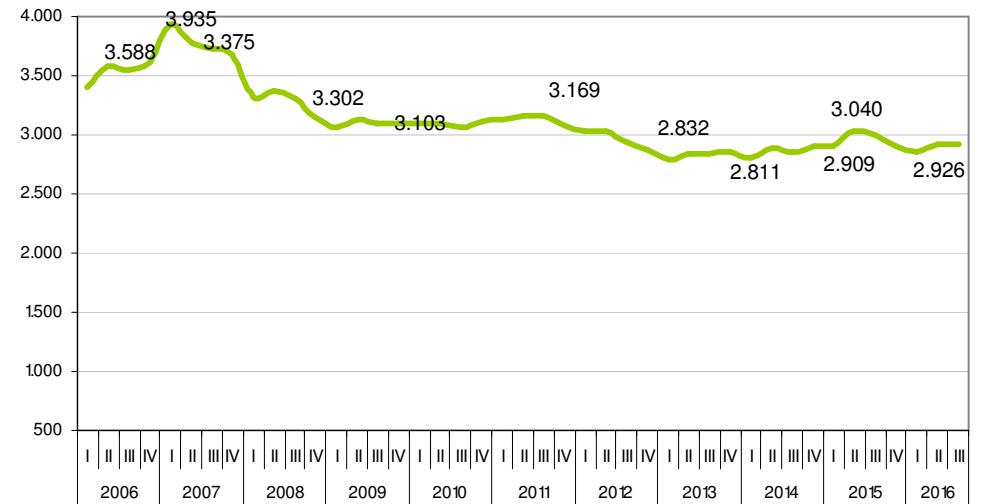
Evolució RETA



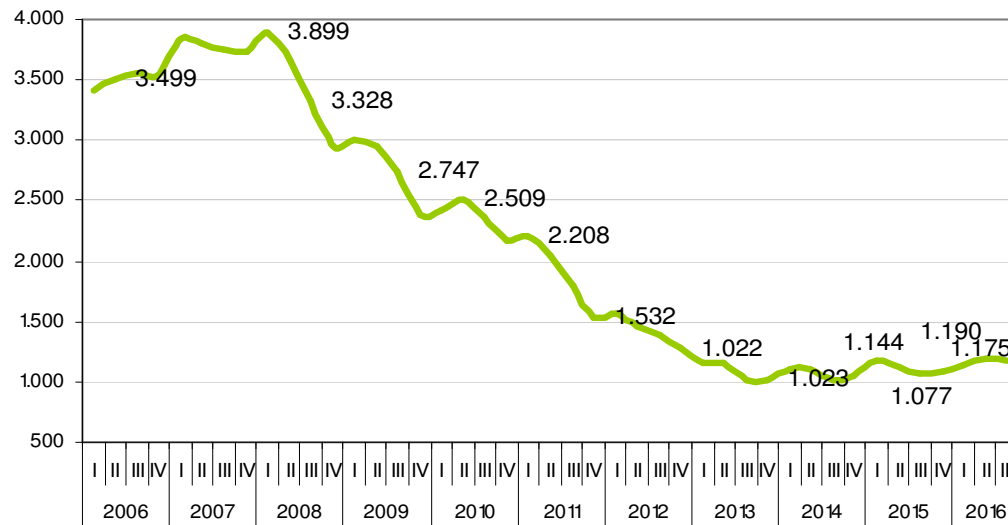
RGSS Agricultura



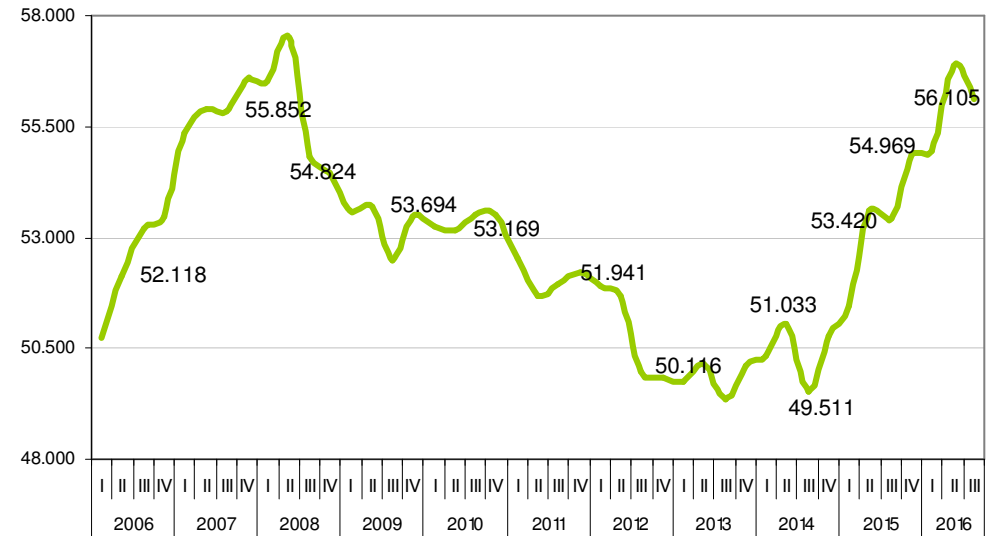
RGSS Indústria



RGSS Construcció



RGSS Serveis



1.2 Girona ciutat: Evolució RGSS per activitats econòmiques (III T 2016)

Activitat Econòmica	Set. 2016	%	Juny 2016	Set. 2015	Set. 2009	Variació trimestral		Variació anual		Var. 2009 - 2016	
Adm. pública, Defensa i SS obligatòria	9.327	15,5	9.497	9.298	8.605	-1,8	-170	0,3	29	8,4	722 ▲
Comerç detall, exc. vehicles motor	6.488	10,8	6.966	6.172	5.919	-6,9	-478 ▼	5,1	316 ▲	9,6	569
Activitats sanitàries	5.221	8,7	5.231	5.644	5.448	-0,2	-10	-7,5	-423 ▼	-4,2	-227
Activitats jurídiques i de comptabilitat	4.429	7,4	4.681	4.179	3.153	-5,4	-252 ▼	6,0	250	40,5	1.276 ▲
Activitats relacionades amb l'ocupació	3.685	6,1	4.513	3.760	2.173	-18,3	-828 ▼	-2,0	-75	69,6	1.512 ▲
Educació	3.510	5,8	3.367	3.188	3.546	4,2	143 ▲	10,1	322 ▲	1,0	-36
Serveis a edificis i de jardineria	3.107	5,2	3.013	2.880	2.801	3,1	94	7,9	227	10,9	306
Serveis de menjar i begudes	2.829	4,7	2.422	2.268	2.465	16,8	407 ▲	24,7	561 ▲	14,8	364
Mediació financera	2.439	4,0	2.468	2.551	3.796	-1,2	-29	-4,4	-112 ▼	-35,7	-1.357 ▼
Serveis socials sense allotjament	1.485	2,5	1.461	1.463	1.632	1,6	24	1,5	22	-9,0	-147
Comerç engròs, exc. vehicles motor	1.345	2,2	1.348	1.281	1.516	-0,2	-3	5,0	64	-11,3	-171
Indústries de productes alimentaris	1.095	1,8	1.088	1.099	878	0,6	7	-0,4	-4	24,7	217
Transport terrestre i per canonades	908	1,5	885	840	932	2,6	23	8,1	68	2,6	-24
Activitats administratives d'oficina	829	1,4	618	443	472	34,1	211 ▲	87,1	386 ▲	75,6	357
Serveis socials amb allotjament	769	1,3	765	650	940	0,5	4	18,3	119	-18,2	-171
Activitats de seguretat i investigació	752	1,2	743	453	476	1,2	9	66,0	299	58,0	276
Activitats esportives i d'entreteniment	749	1,2	682	643	505	9,8	67	16,5	106	48,3	244
Activitats postals i de correus	736	1,2	674	690	746	9,2	62	6,7	46	1,3	-10
Activitats associatives	730	1,2	726	693	691	0,6	4	5,3	37	5,6	39
Activitats especialitzades construcció	679	1,1	688	637	1.079	-1,3	-9	6,6	42	-37,1	-400 ▼
Venda i reparació de vehicles motor	666	1,1	648	603	675	2,8	18	10,4	63	-1,3	-9
Altres activitats de serveis personals	651	1,1	661	589	666	-1,5	-10	10,5	62	-2,3	-15
Recerca i desenvolupament	503	0,8	510	522	107	-1,4	-7	-3,6	-19	370,1	396
Construcció d'immobles	460	0,8	449	438	1.400	2,4	11	5,0	22	-67,1	-940 ▼
Serveis d'allotjament	435	0,7	475	463	373	-8,4	-40	-6,0	-28	16,6	62
Serveis tècnics arquitectura i enginyeria	411	0,7	415	397	670	-1,0	-4	3,5	14	-38,7	-259
Serveis de tecnologies de la informació	410	0,7	410	374	258	0,0	0	9,6	36	58,9	152
Transport aeri	385	0,6	382	214	-	0,8	3	79,9	171	0,0	385
Edició	376	0,6	282	290	391	33,3	94	29,7	86	-3,8	-15
Activitats immobiliàries	374	0,6	365	361	433	2,5	9	3,6	13	-13,6	-59
Emmagatzematge i afins al transport	344	0,6	364	385	455	-5,5	-20	-10,6	-41	-24,4	-111
Assegurances i fons pensions	320	0,5	324	317	376	-1,2	-4	0,9	3	-14,9	-56
Aigua	293	0,5	301	300	301	-2,7	-8	-2,3	-7	-2,7	-8
Maquinària i equips ncaa	292	0,5	291	281	229	0,3	1	3,9	11	27,5	63
Activitats professionals i tècniques ncaa	258	0,4	260	274	207	-0,8	-2	-5,8	-16	24,6	51
Telecomunicacions	243	0,4	253	302	442	-4,0	-10	-19,5	-59 ▼	-45,0	-199
Productes metàl·lics, exc. maquinària	230	0,4	215	225	290	7,0	15	2,2	5	-20,7	-60
Activitats auxiliars mediació financera	230	0,4	235	235	253	-2,1	-5	-2,1	-5	-9,1	-23
Tractament de residus	207	0,3	213	210	162	-2,8	-6	-1,4	-3	27,8	45
Activitats artístiques i d'espectacles	186	0,3	238	137	163	-21,8	-52	35,8	49	14,1	23
Total activitats presentades	58.386	96,9	59.127	55.749	55.624	-1,3	-741	4,7	2.637	5,0	2.762
Resta d'activitats econòmiques	1.859	3,1	1.919	2.055	2.786	-3,1	-60	-9,5	-196	-33,3	-927

Font: Observatori d'Empresa i Ocupació, Generalitat de Catalunya.

1.3 Girona ciutat: Evolució RETA per activitats econòmiques (III T 2016)

Activitat Econòmica	Set. 2016	%	Juny 2016	Set. 2015	Set. 2009	Variació trimestral		Variació anual		Var. 2009 - 2016	
Comerç detall, exc. vehicles motor	1.043	15,0	1.047	1.034	1.056	-0,4	-4	0,9	9	-1,2	-13
Serveis de menjar i begudes	573	8,3	587	569	513	-2,4	-14	0,7	4	11,7	60
Activitats especialitzades construcció	455	6,6	458	448	605	-0,7	-3	1,6	7	-24,8	-150
Comerç en gròs, exc. vehicles motor	413	6,0	409	401	399	1,0	4	3,0	12	3,5	14
Indústries de productes alimentaris	410	5,9	402	403	139	2,0	8	1,7	7	195,0	271
Activitats sanitàries	369	5,3	361	346	257	2,2	8	6,6	23	43,6	112
Activitats jurídiques i de comptabilitat	342	4,9	345	348	342	-0,9	-3	-1,7	-6	0,0	0
Transport terrestre i per canonades	316	4,6	310	305	294	1,9	6	3,6	11	7,5	22
Altres activitats de serveis personals	282	4,1	289	277	257	-2,4	-7	1,8	5	9,7	25
Serveis tècnics arquitectura i enginyeria	228	3,3	229	222	212	-0,4	-1	2,7	6	7,5	16
Educació	221	3,2	238	210	167	-7,1	-17	5,2	11	32,3	54
Construcció d'immobles	190	2,7	192	194	312	-1,0	-2	-2,1	-4	-39,1	-122
Activitats professionals i tècniques ncaa	171	2,5	165	153	124	3,6	6	11,8	18	37,9	47
Reparació ordinadors i efectes personals	143	2,1	147	149	230	-2,7	-4	-4,0	-6	-37,8	-87
Activitats auxiliars mediació financera	130	1,9	131	120	137	-0,8	-1	8,3	10	-5,1	-7
Activitats administratives d'oficina	130	1,9	131	134	80	-0,8	-1	-3,0	-4	62,5	50
Venda i reparació de vehicles motor	116	1,7	111	113	122	4,5	5	2,7	3	-4,9	-6
Serveis de tecnologies de la informació	96	1,4	97	97	78	-1,0	-1	-1,0	-1	23,1	18
Activitats immobiliàries	92	1,3	91	84	86	1,1	1	9,5	8	7,0	6
Publicitat i estudis de mercat	84	1,2	88	86	89	-4,5	-4	-2,3	-2	-5,6	-5
Serveis a edificis i de jardineria	83	1,2	79	72	104	5,1	4	15,3	11	-20,2	-21
Activitats artístiques i d'espectacles	83	1,2	89	92	70	-6,7	-6	-9,8	-9	18,6	13
Seus centrals i consultoria empresarial	74	1,1	75	76	53	-1,3	-1	-2,6	-2	39,6	21
Activitats esportives i d'entreteniment	70	1,0	69	67	40	1,4	1	4,5	3	75,0	30
Productes metàl·lics, exc. maquinària	66	1,0	64	60	66	3,1	2	10,0	6	0,0	0
Reparació i instal·lació de maquinària	66	1,0	68	64	58	-2,9	-2	3,1	2	13,8	8
Recerca i desenvolupament	51	0,7	51	46	38	0,0	0	10,9	5	34,2	13
Agricultura, ramaderia i caça	49	0,7	54	53	55	-9,3	-5	-7,5	-4	-10,9	-6
Agències viatges i operadors turístics	43	0,6	40	43	20	7,5	3	0,0	0	115,0	23
Serveis d'allotjament	41	0,6	43	36	36	-4,7	-2	13,9	5	13,9	5
Edició	36	0,5	41	41	52	-13,9	-5	-12,2	-5	-30,8	-16
Activitats de lloguer	34	0,5	34	35	81	0,0	0	-2,9	-1	-58,0	-47
Serveis d'informació	32	0,5	31	31	14	3,2	1	3,2	1	128,6	18
Assegurances i fons pensions	30	0,4	31	32	55	-3,2	-1	-6,3	-2	-45,5	-25
Indústries fusta i suro, exc. mobles	29	0,4	30	29	44	-3,3	-1	0,0	0	-34,1	-15
Telecomunicacions	28	0,4	28	21	21	0,0	0	33,3	7	33,3	7
Arts gràfiques i suports enregistrats	27	0,4	30	26	29	-10,0	-3	3,8	1	-6,9	-2
Maquinària i equips ncaa	22	0,3	22	22	30	0,0	0	0,0	0	-26,7	-8
Activitats associatives	22	0,3	22	22	48	0,0	0	0,0	0	-54,2	-26
Mobles	15	0,2	15	15	16	0,0	0	0,0	0	-6,3	-1
Total activitats presentades	6.705	96,7	6.744	6.576	6.429	-0,6	-39	2,0	129	4,3	276
Resta d'activitats econòmiques	228	3,3	236	228	241	-3,4	-8	0,0	0	-5,4	-13

Font: Observatori d'Empresa i Ocupació, Generalitat de Catalunya.

2. ATUR REGISTRAT: GIRONA CIUTAT I ÀMBITS DE COMPARACIÓ

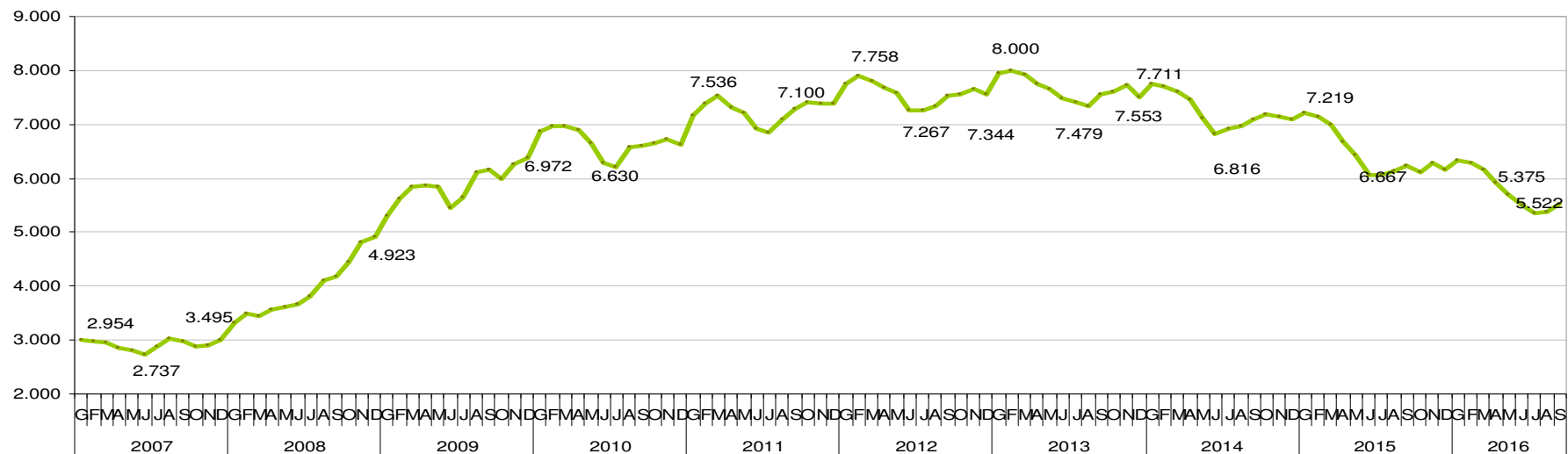
2.1 Atur registrat Girona ciutat, Gironès, demarcació de Girona i Catalunya

ATUR Setembre 2016	GIRONA CIUTAT							GIRONÈS					DEMARCACIÓ DE GIRONA					CATALUNYA										
	Valor	VAR. ANUAL			VAR. MENSUAL			Valor	VAR. ANUAL			VAR. MENSUAL		Valor	VAR. ANUAL			VAR. MENSUAL		Valor	VAR. ANUAL			VAR. MENSUAL				
		Abs.	Rel.		Abs.	Rel.			Abs.	Rel.		Abs.	Rel.		Abs.	Rel.		Abs.	Rel.			Abs.	Rel.		Abs.	Rel.		
TOTAL	5.522	-705	-11,3	▼	147	2,7	▲	10.529	-1.401	-11,7	▼	138	1,3	▲	41.111	-4.769	-10,4	▼	2.709	7,1	▲	451.081	-62.106	-12,1	▼	5.641	1,3	▲
Nac. esp.	4.007	-451	-10,1	▼	95	2,4	▲	7.311	-810	-10,0	▼	90	1,2	▲	30.071	-2.946	-8,9	▼	1.921	6,8	▲	366.419	-50.115	-12,0	▼	2.000	0,5	▲
Nac. no esp.	1.515	-254	-14,4	▼	52	3,6	▲	3.218	-591	-15,5	▼	48	1,5	▲	11.040	-1.823	-14,2	▼	788	7,7	▲	84.662	-11.991	-12,4	▼	3.641	4,5	▲
Home	2.630	-396	-13,1	▼	119	4,7	▲	5.142	-823	-13,8	▼	169	3,4	▲	19.623	-2.957	-13,1	▼	1.356	7,4	▲	203.688	-36.011	-15,0	▼	4.592	2,3	▲
Dona	2.892	-309	-9,7	▼	28	1,0	▲	5.387	-578	-9,7	▼	-31	-0,6	▼	21.488	-1.812	-7,8	▼	1.353	6,7	▲	247.393	-26.095	-9,5	▼	1.049	0,4	▲
De 16 a 19 anys	140	2	1,4	▲	28	25,0	▲	262	-19	-6,8	▼	32	13,9	▲	882	38	4,5	▼	218	32,8	▲	8.874	-56	-0,6	▼	1.518	20,6	▲
De 20 a 24 anys	293	-47	-13,8	▼	58	24,7	▲	507	-119	-19,0	▼	63	14,2	▲	2.107	-169	-7,4	▼	710	50,8	▲	20.473	-3.428	-14,3	▼	2.611	14,6	▲
De 25 a 29 anys	477	-80	-14,4	▼	55	13,0	▲	876	-98	-10,1	▼	80	10,1	▲	3.083	-386	-11,1	▼	490	18,9	▲	32.502	-4.879	-13,1	▼	692	2,2	▲
De 30 a 44 anys	2.034	-372	-15,5	▼	28	1,4	▲	3.836	-744	-16,2	▼	-1	0,0	≡	13.880	-2.526	-15,4	▼	697	5,3	▲	149.323	-30.165	-16,8	▼	10	0,0	≡
De 45 a 64 anys	2.578	-208	-7,5	▼	-22	-0,8	▼	5.048	-421	-7,7	▼	-36	-0,7	▼	21.159	-1.726	-7,5	▼	594	2,9	▲	239.909	-23.578	-8,9	▼	810	0,3	▲
Fins a 6 mesos	2.518	-184	-6,8	▼	252	11,1	▲	4.599	-405	-8,1	▼	333	7,8	▲	18.768	-818	-4,2	▼	3.255	21,0	▲	190.822	-14.585	-7,1	▼	11.280	6,3	▲
De 6 a 12 mesos	834	-138	-14,2	▼	-102	-10,9	▼	1.581	-357	-18,4	▼	-169	-9,7	▼	5.519	-1.494	-21,3	▼	-555	-9,1	▼	64.033	-15.990	-20,0	▼	-4.721	-6,9	▼
Més de 12 mesos	2.170	-383	-15,0	▼	-3	-0,1	▼	4.349	-639	-12,8	▼	-26	-0,6	▼	16.824	-2.457	-12,7	▼	9	0,1	▲	196.226	-31.531	-13,8	▼	-918	-0,5	▼
Sense estudis	133	-14	-9,5	▼	-6	-4,3	▼	456	-73	-13,8	▼	-5	-1,1	▼	1.937	-295	-13,2	▼	58	3,1	▲	7.231	-851	-10,5	▼	188	2,7	▲
Primaris incomp.	502	-86	-14,6	▼	-11	-2,1	▼	1.532	-187	-10,9	▼	-19	-1,2	▼	4.865	-552	-10,2	▼	129	2,7	▲	22.583	-3.315	-12,8	▼	508	2,3	▲
Educació general	3.780	-457	-10,8	▼	186	5,2	▲	6.688	-872	-11,5	▼	222	3,4	▲	27.403	-3.206	-10,5	▼	2.220	8,8	▲	314.485	-43.609	-12,2	▼	7.178	2,3	▲
FP i Postsecundari	599	-47	-7,3	▼	48	8,7	▲	1.085	-100	-8,4	▼	58	5,6	▲	4.492	-312	-6,5	▼	556	14,1	▲	69.121	-8.659	-11,1	▼	1.167	1,7	▲
Estudis superiors	508	-101	-16,6	▼	-70	-12,1	▼	768	-169	-18,0	▼	-118	-13,3	▼	2.414	-404	-14,3	▼	-254	-9,5	▼	37.661	-5.672	-13,1	▼	-3.400	-8,3	▼
Agricultura	113	-20	-15,0	▼	-14	-11,0	▼	306	-73	-19,3	▼	-32	-9,5	▼	1.237	-265	-17,6	▼	-65	-5,0	▼	10.598	-1.886	-15,1	▼	609	6,1	▲
Indústria	503	-81	-13,9	▼	12	2,4	▲	1.131	-171	-13,1	▼	3	0,3	▲	4.450	-712	-13,8	▼	57	1,3	▲	56.868	-10.590	-15,7	▼	-293	-0,5	▼
Construcció	592	-162	-21,5	▼	-15	-2,5	▼	1.352	-382	-22,0	▼	-40	-2,9	▼	5.052	-1.370	-21,3	▼	-278	-5,2	▼	45.396	-11.890	-20,8	▼	-1.297	-2,8	▼
Serveis	3.943	-387	-8,9	▼	138	3,6	▲	6.953	-658	-8,6	▼	175	2,6	▲	27.761	-2.106	-7,1	▼	2.914	11,7	▲	309.212	-35.113	-10,2	▼	5.133	1,7	▲
SOA	371	-55	-12,9	▼	26	7,5	▲	787	-117	-12,9	▼	32	4,2	▲	2.611	-316	-10,8	▼	81	3,2	▲	29.007	-2.627	-8,3	▼	1.489	5,4	▲

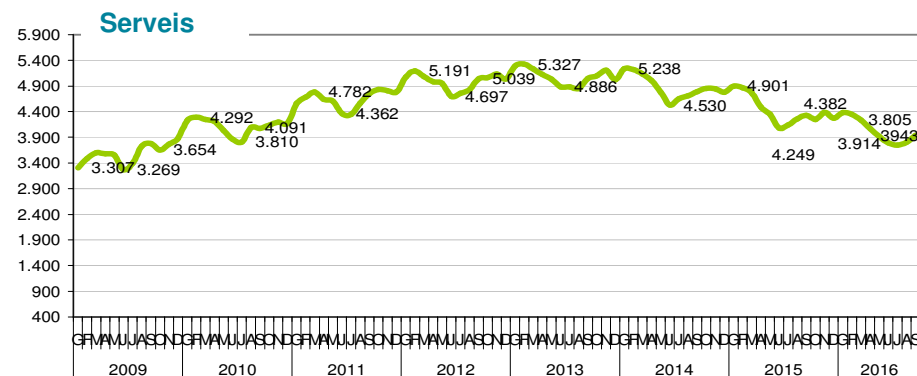
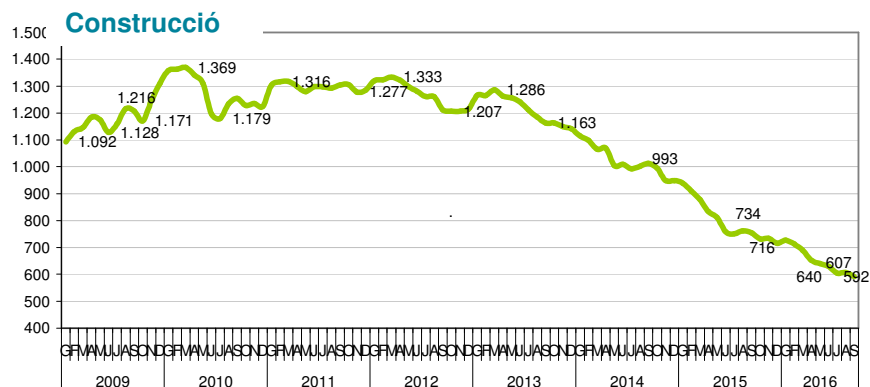
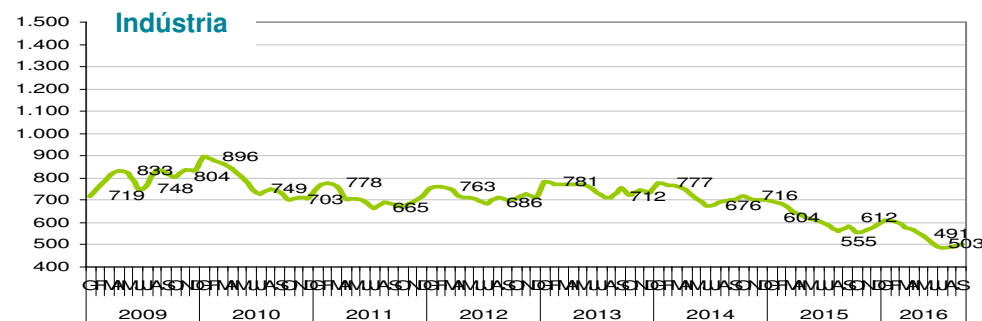
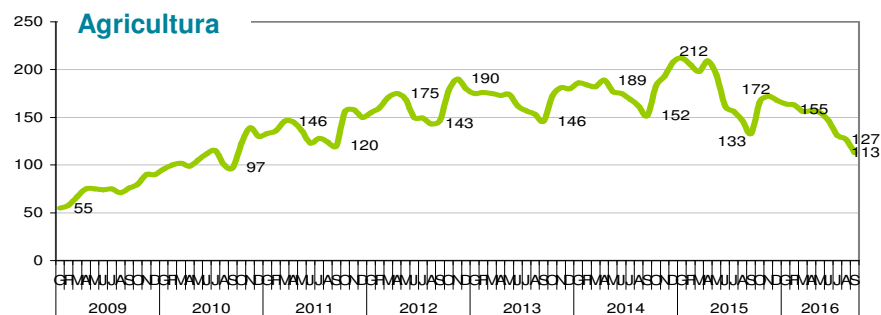
Font: Observatori d'Empresa i Ocupació, Generalitat de Catalunya.

- ▼ Davallada de l'atur
- ▲ Augment de l'atur
- ≡ Sense variació

Girona ciutat: Evolució atur



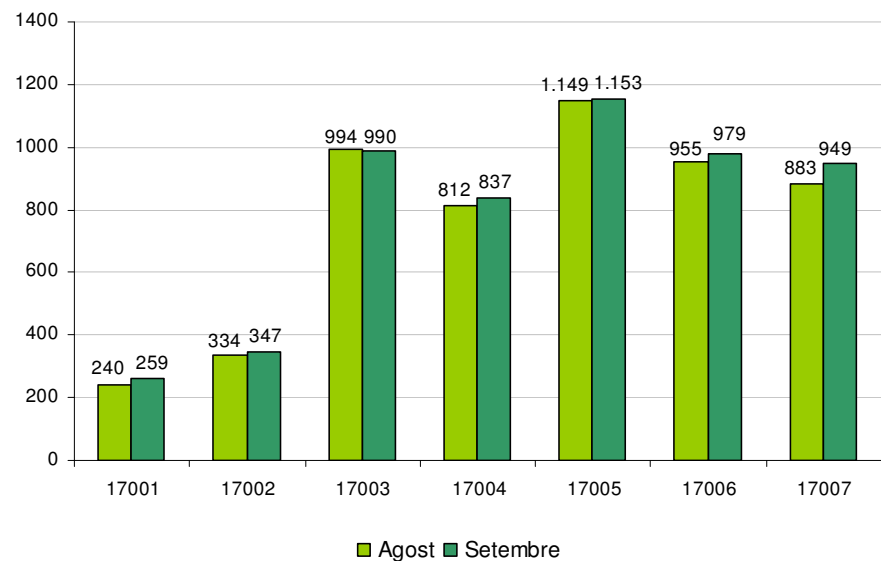
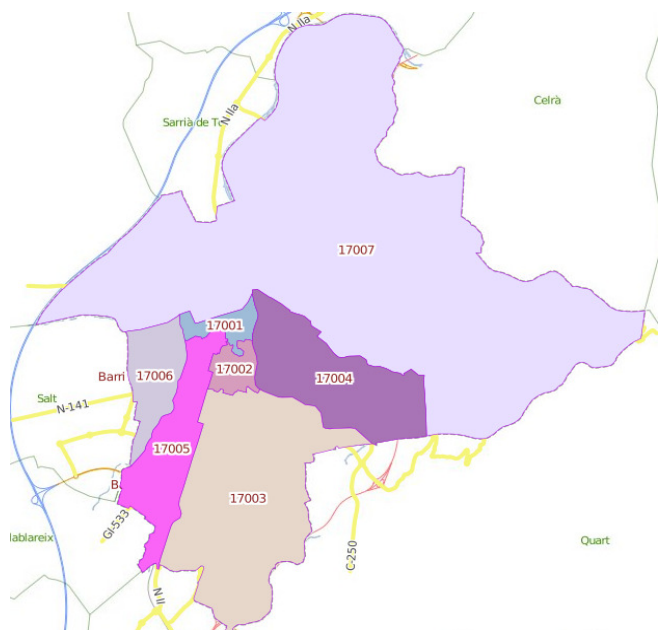
Girona ciutat: Evolució atur per grans sectors



2.2 Girona ciutat: Atur per zones (codis postals), setembre 2016

ATUR Setembre 2016	TOTAL	Nacionalitat		Sexe		Edat					Població i atur	
		Nac. esp.	Nac. no esp.	Home	Dona	16 a 19 anys	20 a 24 anys	25 a 29 anys	30 a 44 anys	45 a 64 anys	Població en edat de treballar*	Aturats/Pobl. edat de treballar
17001	259	213	46	118	141	5	19	37	98	100	3.894	6,7%
17002	347	252	95	158	189	6	26	28	123	164	5.868	5,9%
17003	990	760	230	424	566	24	55	103	339	469	16.151	6,1%
17004	837	650	187	458	379	20	44	67	331	375	6.660	12,6%
17005	1.153	753	400	551	602	23	57	82	433	558	10.762	10,7%
17006	979	624	355	477	502	24	44	86	374	451	11.093	8,8%
17007	949	748	201	440	509	38	48	74	333	456	11.050	8,6%
TOTAL	5.514	4.000	1.514	2.626	2.888	140	293	477	2.031	2.573	65.478	8,4%

Font: Departament d'Empresa i Ocupació . *UMAT, Padró municipal d'habitants a 1 de gener de 2015.



2.3 Perfil de l'atur. Setembre 2016



2.4 Atur registrat segons divisió d'activitat econòmica. Girona ciutat, setembre 2016

Activitat Econòmica	Setembre 2016	%	Agost 2016	Set. 2015	Set.2010	Variació mensual		Variació anual		Var. 2010 - 2016	
Comerç detall, exc. vehicles motor	624	11,3	600	672	663	4,0	24 ▲	-7,1	-48 ▼	-5,9	-39
Serveis de menjar i begudes	547	9,9	496	544	482	10,3	51	0,6	3	13,5	65 ▲
Activitats relacionades amb l'ocupació	371	6,7	347	401	424	6,9	24	-7,5	-30	-12,5	-53
Sense ocupació anterior	371	6,7	345	426	436	7,5	26 ▲	-12,9	-55 ▼	-14,9	-65 ▼
Serveis a edificis i de jardineria	370	6,7	343	386	326	7,9	27 ▲	-4,1	-16	13,5	44
Activitats especialitzades construcció	285	5,2	294	356	628	-3,1	-9	-19,9	-71 ▼	-54,6	-343 ▼
Construcció d'immobles	284	5,1	290	368	571	-2,1	-6	-22,8	-84 ▼	-50,3	-287 ▼
Adm. pública, Defensa i SS obligatòria	231	4,2	230	235	174	0,4	1	-1,7	-4	32,8	57 ▲
Comerç engròs, exc. vehicles motor	209	3,8	197	244	272	6,1	12	-14,3	-35	-23,2	-63
Indústries de productes alimentaris	171	3,1	168	202	155	1,8	3	-15,3	-31	10,3	16
Educació	139	2,5	202	174	188	-31,2	-63 ▼	-20,1	-35	-26,1	-49
Altres activitats de serveis personals	134	2,4	119	155	94	12,6	15	-13,5	-21	42,6	40
Serveis socials sense allotjament	105	1,9	110	113	96	-4,5	-5	-7,1	-8	9,4	9
Agricultura, ramaderia i caça	100	1,8	115	122	85	-13,0	-15 ▼	-18,0	-22	17,6	15
Serveis d'allotjament	95	1,7	82	119	90	15,9	13	-20,2	-24	5,6	5
Transport terrestre i per canonades	93	1,7	90	115	157	3,3	3	-19,1	-22	-40,8	-64 ▼
Activitats sanitàries	92	1,7	91	102	95	1,1	1	-9,8	-10	-3,2	-3
Serveis socials amb allotjament	84	1,5	74	85	75	13,5	10	-1,2	-1	12,0	9
Llars que ocupen personal domèstic	78	1,4	76	95	17	2,6	2	-17,9	-17	358,8	61 ▲
Activitats administratives d'oficina	72	1,3	60	91	34	20,0	12	-20,9	-19	111,8	38
Activitats esportives i d'entreteniment	58	1,1	69	67	84	-15,9	-11 ▼	-13,4	-9	-31,0	-26
Venda i reparació de vehicles motor	56	1,0	57	64	79	-1,8	-1	-12,5	-8	-29,1	-23
Activitats jurídiques i de comptabilitat	54	1,0	52	53	54	3,8	2	1,9	1	0,0	0
Activitats associatives	46	0,8	45	39	48	2,2	1	17,9	7 ▲	-4,2	-2
Emmagatzematge i afins al transport	44	0,8	39	48	45	12,8	5	-8,3	-4	-2,2	-1
Activitats professionals i tècniques ncaa	40	0,7	44	45	80	-9,1	-4	-11,1	-5	-50,0	-40
Activitats immobiliàries	39	0,7	41	41	56	-4,9	-2	-4,9	-2	-30,4	-17
Activitats de seguretat i investigació	37	0,7	29	27	36	27,6	8	37,0	10 ▲	2,8	1
Tractament de residus	35	0,6	31	36	34	12,9	4	-2,8	-1	2,9	1
Publicitat i estudis de mercat	35	0,6	32	49	34	9,4	3	-28,6	-14	2,9	1
Productes metàl·lics, exc. maquinària	31	0,6	32	51	67	-3,1	-1	-39,2	-20	-53,7	-36
Activitats postals i de correus	27	0,5	23	23	19	17,4	4	17,4	4	42,1	8
Mediació financera	26	0,5	18	40	20	44,4	8	-35,0	-14	30,0	6
Serveis tècnics arquitectura i enginyeria	26	0,5	27	37	60	-3,7	-1	-29,7	-11	-56,7	-34
Indústries fusta i suro, exc. mobles	25	0,5	20	26	32	25,0	5	-3,8	-1	-21,9	-7
Activitats de lloguer	25	0,5	25	33	48	0,0	0	-24,2	-8	-47,9	-23
Productes minerals no metàl·lics ncaa	24	0,4	21	26	35	14,3	3	-7,7	-2	-31,4	-11
Maquinària i equips ncaa	24	0,4	22	20	53	9,1	2	20,0	4	-54,7	-29
Telecomunicacions	24	0,4	27	35	34	-11,1	-3	-31,4	-11	-29,4	-10
Indústries tèxtils	23	0,4	22	19	48	4,5	1	21,1	4	-52,1	-25
Total activitats presentades	5.154	93,3	5.005	5.784	6.028	3,0	149	-10,9	-630	-14,5	-874
Resta d'activitats econòmiques	368	6,7	370	443	570	-0,5	-2	-16,9	-75	-35,4	-202

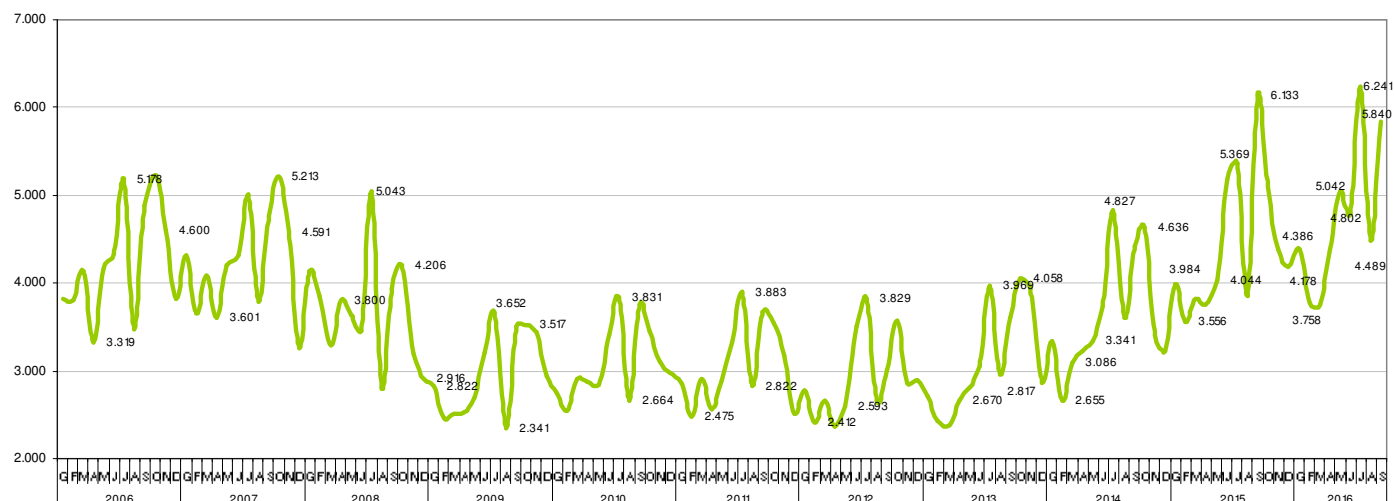
Font: Observatori d'Empresa i Ocupació, Generalitat de Catalunya.

3 CONTRACTACIÓ

CONTRACTACIÓ Setembre 2016	GIRONA CIUTAT						GIRONÈS						DEMARCACIÓ DE GIRONA						CATALUNYA									
	Valor	VAR. ANUAL			VAR. MENSUAL			Valor Abs.	VAR. ANUAL			VAR. MENSUAL			Valor	VAR. ANUAL			VAR. MENSUAL			Valor	VAR. ANUAL			VAR. MENSUAL		
		Abs	Rel.		Abs.	Rel.			Abs.	Rel.		Abs.	Rel.			Abs.	Rel.		Abs.	Rel.			Abs.	Rel.		Abs.	Rel.	
TOTAL	5.840	-293	-4,8	▼	1.351	30,1	▲	8.252	-78	-0,9	▼	2.028	32,6	▲	24.627	1.460	6,3	▲	3.248	15,2	▲	281.932	34.774	14,1	▲	72.844	34,8	▲
Indefinit	651	-5	-0,8	▼	248	61,5	▲	1.018	-10	-1,0	▼	393	62,9	▲	3.121	262	9,2	▲	892	40,0	▲	38.971	6.246	19,1	▲	18.141	87,1	▲
Temporal	5.189	-288	-5,3	▼	1.103	27,0	▲	7.234	-68	-0,9	▼	1.635	29,2	▲	21.506	1.198	5,9	▲	2.356	12,3	▲	242.961	28.528	13,3	▲	54.703	29,1	▲
Nac. esp.	4.853	-461	-8,7	▼	1.259	35,0	▲	6.711	-243	-3,5	▼	1.833	37,6	▲	18.694	929	5,2	▲	2.810	17,7	▲	225.385	26.967	13,6	▲	65.315	40,8	▲
Nac. no esp.	987	168	20,5	▲	92	10,3	▲	1.541	165	12,0	▲	195	14,5	▲	5.933	531	9,8	▲	438	8,0	▲	56.547	7.807	16,0	▲	7.529	15,4	▲
Home	2.648	-418	-13,6	▼	265	11,1	▲	3.921	-288	-6,8	▼	550	16,3	▲	13.061	384	3,0	▲	1.318	11,2	▲	146.110	17.221	13,4	▲	32.793	28,9	▲
Dona	3.192	125	4,1	▲	1.086	51,6	▲	4.331	210	5,1	▲	1.478	51,8	▲	11.566	1.076	10,3	▲	1.930	20,0	▲	135.822	17.553	14,8	▲	40.051	41,8	▲
De 16 a 19 anys	285	-45	-13,6	▼	-12	-4,0	▼	414	-62	-13,0	▼	-4	-1,0	▼	1.586	188	13,4	▲	-704	-30,7	▼	12.536	2.732	27,9	▲	-735	-5,5	▼
De 20 a 24 anys	1.151	-48	-4,0	▼	305	36,1	▲	1.607	17	1,1	▲	461	40,2	▲	4.645	495	11,9	▲	430	10,2	▲	52.583	7.915	17,7	▲	12.691	31,8	▲
De 25 a 29 anys	1.066	77	7,8	▲	277	35,1	▲	1.479	99	7,2	▲	416	39,1	▲	3.810	259	7,3	▲	694	22,3	▲	47.980	5.597	13,2	▲	14.531	43,4	▲
De 30 a 44 anys	2.337	-81	-3,3	▼	525	29,0	▲	3.287	-11	-0,3	▼	789	31,6	▲	9.478	68	0,7	▲	1.718	22,1	▲	111.939	9.838	9,6	▲	30.501	37,5	▲
De 45 a 64 anys	1.001	-196	-16,4	▼	256	34,4	▲	1.465	-121	-7,6	▼	366	33,3	▲	5.108	450	9,7	▲	1.110	27,8	▲	56.894	8.692	18,0	▲	15.856	38,6	▲
Sense estudis	80	-26	-24,5	▼	36	81,8	▲	113	-45	-28,5	▼	44	63,8	▲	441	-133	-23,2	▼	-31	-6,6	▼	8.042	22	0,3	▲	-1.265	-13,6	▼
Primaris incomplets	206	79	62,2	▲	-129	-38,5	▼	346	97	39,0	▲	-105	-23,3	▼	1.275	-80	-5,9	▼	103	8,8	▲	9.616	167	1,8	▲	811	9,2	▲
Educació general	3.902	72	1,9	▲	799	25,7	▲	5.589	218	4,1	▲	1.287	29,9	▲	18.426	1.866	11,3	▲	1.872	11,3	▲	186.446	24.258	15,0	▲	45.141	31,9	▲
FP i Post-secundaris	730	-8	-1,1	▼	119	19,5	▲	1.012	26	2,6	▲	191	23,3	▲	2.233	31	1,4	▲	347	18,4	▲	36.738	4.740	14,8	▲	10.495	40,0	▲
Estudis superiors	911	-411	-31,1	▼	532	140,4	▲	1.176	-372	-24,0	▼	625	113,4	▲	2.205	-199	-8,3	▼	971	78,7	▲	40.253	5.588	16,1	▲	17.428	76,4	▲
Agricultura	33	23	230,0	▲	-94	-74,0	▼	83	-20	-19,4	▼	-69	-45,4	▼	1.471	65	4,6	▲	545	58,9	▲	11.164	961	9,4	▲	-645	-5,5	▼
Indústria	1.065	-72	-6,3	▼	54	5,3	▲	1.562	-28	-1,8	▼	151	10,7	▲	4.428	-150	-3,3	▼	346	8,5	▲	36.127	1.462	4,2	▲	6.810	23,2	▲
Construcció	173	39	29,1	▲	37	27,2	▲	339	72	27,0	▲	78	29,9	▲	1.277	133	11,6	▲	531	71,2	▲	12.755	1.440	12,7	▲	4.146	48,2	▲
Serveis	4.569	-283	-5,8	▼	1.354	42,1	▲	6.268	-102	-1,6	▼	1.868	42,5	▲	17.451	1.412	8,8	▲	1.826	11,7	▲	221.886	31.421	16,5	▲	62.533	39,2	▲

- ▲ Augment de la contractació
- ▼ Davallada de la contractació
- ≡ Sense variació

Girona ciutat: Evolució de la contractació



Font: Observatori d'Empresa i Ocupació, Generalitat de Catalunya.

4 COMPARATIVA OCUPACIÓ I ATUR GIRONA CIUTAT I CIUTATS DE CATALUNYA I ESTAT ESPANYOL

4.1 Municipis de la demarcació de Girona de > 10.000 habitants: afiliació (III T 2016) / atur (setembre 2016)

MUNICIPI	AFILIACIÓ RGSS III T 2016							AFILIACIÓ RETA III T 2016						ATUR SETEMBRE 2016						ATUR i POBLACIÓ			
	Valor	VAR. ANUAL			VAR. TRIMESTRAL			Valor	VAR. ANUAL			VAR. TRIMESTRAL			Valor	VAR. ANUAL			VAR. MENSUAL			Població en edat de treballar*	Atur/Pob. edat de treballar
		Abs.	Rel.		Abs.	Rel.			Abs.	Rel.		Abs.	Rel.			Abs.	Rel.		Abs.	Rel.			
Gironès	82.509	3.393	4,3	▲	-772	-0,9	▼	14.182	281	2,0	▲	-56	-0,4	▼	10.529	-1.401	-11,7	▼	138	1,3	▲	122.625	8,6
Demarcació Girona	228.463	9.450	4,3	▲	-13.360	-5,5	▼	62.311	874	1,4	▲	-405	-0,6	▼	41.111	-4.769	-10,4	▼	2.709	7,1	▲	493.180	8,3
Catalunya	2.505.812	108.600	4,5	▲	-18.231	-0,7	▼	543.957	5.845	1,1	▲	-3.612	-0,7	▼	451.081	-62.106	-12,1	▼	5.641	1,3	▲	4.892.635	9,2
Girona	60.245	2.705	4,7	▲	-801	-1,3	▼	6.933	129	1,9	▲	-47	-0,7	▼	5.522	-705	-11,3	▼	147	2,7	▲	65.269	8,5
Banyoles	4.795	179	3,9	▲	-165	-3,3	▼	1.652	45	2,8	▲	6	0,4	▲	909	-124	-12,0	▼	-15	-1,6	▼	12.358	7,4
Bisbal d'Empordà, la	1.524	62	4,2	▲	-252	-14,2	▼	840	26	3,2	▲	-12	-1,4	▼	780	-155	-16,6	▼	65	9,1	▲	7.000	11,1
Blanes	6.723	215	3,3	▲	-636	-8,6	▼	2.391	52	2,2	▲	-13	-0,5	▼	2.840	-322	-10,2	▼	301	11,9	▲	25.895	11,0
Calonge	1.733	20	1,2	▲	-468	-21,3	▼	891	25	2,9	▲	-15	-1,7	▼	633	-25	-3,8	▼	90	16,6	▲	6.824	9,3
Castelló d'Empúries	2.781	65	2,4	▲	-460	-14,2	▼	1.068	17	1,6	▲	-10	-0,9	▼	665	-50	-7,0	▼	72	12,1	▲	7.107	9,4
Castell-Platja d'Aro	3.971	255	6,9	▲	-1.166	-22,7	▼	915	21	2,3	▲	-6	-0,7	▼	456	-25	-5,2	▼	104	29,5	▲	7.138	6,4
Escala, l'	1.834	120	7,0	▲	-631	-25,6	▼	962	11	1,2	▲	-12	-1,2	▼	537	-41	-7,1	▼	118	28,2	▲	6.648	8,1
Figueres	9.984	304	3,1	▲	-248	-2,4	▼	3.088	43	1,4	▲	-15	-0,5	▼	3.532	-355	-9,1	▼	159	4,7	▲	30.057	11,8
Lloret de Mar	9.427	195	2,1	▲	-1.845	-16,4	▼	2.656	81	3,1	▲	2	0,1	▲	1.889	-184	-8,9	▼	350	22,7	▲	26.598	7,1
Olot	8.580	369	4,5	▲	-175	-2,0	▼	2.546	47	1,9	▲	-20	-0,8	▼	1.635	-222	-12,0	▼	-42	-2,5	▼	21.812	7,5
Palafugell	5.196	249	5,0	▲	-604	-10,4	▼	1.697	-20	-1,2	▼	-37	-2,1	▼	1.546	-228	-12,9	▼	231	17,6	▲	14.785	10,5
Palamós	5.140	133	2,7	▲	-434	-7,8	▼	1.337	17	1,3	▲	-19	-1,4	▼	1.074	-138	-11,4	▼	135	14,4	▲	11.760	9,1
Ripoll	4.221	-4	-0,1	▼	-97	-2,2	▼	679	-27	-3,8	▼	-18	-2,6	▼	555	-107	-16,2	▼	-34	-5,8	▼	6.724	8,3
Roses	4.335	65	1,5	▲	-801	-15,6	▼	1.706	39	2,3	▲	-19	-1,1	▼	1.122	-89	-7,3	▼	174	18,4	▲	12.690	8,8
Salt	5.762	273	5,0	▲	47	0,8	▲	1.849	87	4,9	▲	10	0,5	▲	2.653	-340	-11,4	▼	-16	-0,6	▼	19.486	13,6
Sant Feliu de Guíxols	3.189	38	1,2	▲	-397	-11,1	▼	1.612	36	2,3	▲	-20	-1,2	▼	1.398	-92	-6,2	▼	186	15,3	▲	13.950	10,0
Sta. Coloma Farners	2.520	129	5,4	▲	7	0,3	▲	1.145	17	1,5	▲	12	1,1	▲	725	-48	-6,2	▼	3	0,4	▲	8.305	8,7
Torroella de Montgrí	2.867	52	1,8	▲	-741	-20,5	▼	1.073	41	4,0	▲	-5	-0,5	▼	490	-27	-5,2	▼	121	32,8	▲	7.436	6,6

Font: Observatori d'Empresa i Ocupació, Generalitat de Catalunya. *Idescat, població a 1 de gener de 2015.

4.2 Ciutats de Catalunya de >90.000 habitants i capitals comarcals de >30.000 habitants: afiliació (III T 2016) / atur (setembre 2016)

CIUTATS	AFILIACIÓ RGSS III T 2016						AFILIACIÓ RETA III T 2016						ATUR SETEMBRE 2016						ATUR i POBLACIÓ				
	Valor	VAR. ANUAL			VAR. TRIMESTRAL			Valor	VAR. ANUAL			VAR. TRIMESTRAL			Valor	VAR. ANUAL			VAR. MENSUAL			Població en edat de treballar*	Atur/Pobl. edat de treballar
		Abs.	Rel.	▲	Abs.	Rel.	▼		Abs.	Rel.	▲	Abs.	Rel.	▼		Abs.	Rel.	▲	Abs.	Rel.	▼		
Girona	60.245	2.705	4,7	▲	-801	-1,3	▼	6.933	129	1,9	▲	-47	-0,7	▼	5.522	-705	-11,3	▼	147	2,7	▲	65.269	8,5
Badalona	41.672	2.345	6,0	▲	207	0,5	▲	12.399	-6	0,0	▬	-68	-0,5	▼	15.955	-2.425	-13,2	▼	25	0,2	▲	140.998	11,3
Barcelona	895.116	36.340	4,2	▲	-1.036	-0,1	▼	117.421	2.175	1,9	▲	-793	-0,7	▼	79.653	-10.705	-11,8	▼	-691	-0,9	▼	1.042.978	7,6
Figueres	9.984	304	3,1	▲	-248	-2,4	▼	3.088	43	1,4	▲	-15	-0,5	▼	3.532	-355	-9,1	▼	159	4,7	▲	30.057	11,8
Granollers	23.668	877	3,8	▲	-1.024	-4,1	▼	3.776	-62	-1,6	▼	-54	-1,4	▼	4.308	-657	-13,2	▼	36	0,8	▲	40.159	10,7
Hospitalet de Llobregat	77.101	1.886	2,5	▲	-138	-0,2	▼	11.473	43	0,4	▲	-137	-1,2	▼	16.772	-2.378	-12,4	▼	274	1,7	▲	162.893	10,3
Igualada	11.498	653	6,0	▲	-140	-1,2	▼	2.803	-6	-0,2	▼	-28	-1,0	▼	2.745	-504	-15,5	▼	-14	-0,5	▼	24.507	11,2
Lleida	58.492	1.946	3,4	▲	288	0,5	▼	8.879	29	0,3	▲	-20	-0,2	▼	8.544	-1.021	-10,7	▼	392	4,8	▲	92.235	9,3
Manresa	21.006	1.200	6,1	▲	232	1,1	▲	4.548	37	0,8	▲	-37	-0,8	▼	5.399	-730	-11,9	▼	62	1,2	▲	47.149	11,5
Mataró	31.076	1.550	5,2	▲	215	0,7	▲	7.638	73	1,0	▲	-75	-1,0	▼	10.554	-1.523	-12,6	▼	160	1,5	▲	82.156	12,8
Reus	32.445	1.623	5,3	▲	728	2,3	▲	6.213	52	0,8	▲	-32	-0,5	▼	7.716	-1.246	-13,9	▼	136	1,8	▲	67.000	11,5
Sabadell	48.676	657	1,4	▲	-307	-0,6	▼	12.576	72	0,6	▲	-131	-1,0	▼	14.529	-1.913	-11,6	▼	-129	-0,9	▼	134.053	10,8
Santa Coloma de Gramanet	9.191	562	6,5	▲	115	1,3	▲	5.990	89	1,5	▲	27	0,5	▲	9.128	-1.431	-13,6	▼	37	0,4	▲	75.045	12,2
Tarragona	68.752	2.698	4,1	▲	-948	-1,4	▼	6.505	37	0,6	▲	-37	-0,6	▼	8.564	-990	-10,4	▼	271	3,3	▲	85.774	10,0
Terrassa	51.297	3.257	6,8	▲	-128	-0,2	▼	12.714	156	1,2	▲	-77	-0,6	▼	16.999	-2.466	-12,7	▼	-196	-1,1	▼	140.470	12,1
Tortosa	9.737	297	3,1	▲	22	0,2	▲	2.410	4	0,2	▲	-30	-1,2	▼	2.607	-287	-9,9	▼	127	5,1	▲	21.644	12,0
Vendrell, el	5.382	79	1,5	▲	-498	-8,5	▼	2.327	5	0,2	▲	-37	-1,6	▼	3.438	-372	-9,8	▼	250	7,8	▼	23.700	14,5
Vic	18.461	1.258	7,3	▲	-78	-0,4	▼	5.260	372	7,6	▲	63	1,2	▲	2.991	-344	-10,3	▼	-36	-1,2	▼	27.660	10,8
Vilanova i la Geltrú	12.172	642	5,6	▲	-205,0	-1,7	▼	3.985	34	0,9	▲	-27	-0,7	▼	4.592	-818	-15,1	▼	35	0,8	▲	42.973	10,7

Font: Observatori d'Empresa i Ocupació, Generalitat de Catalunya. *INE, població a 1 de gener de 2015.

4.3 Capitals provincials. Atur registrat, setembre 2016

CAPITALS DE PROVÍNCIA	ATUR SETEMBRE 2016						ATUR I POBLACIÓ			
	Valor	VAR. ANUAL			VAR. MENSUAL			Població en edat de treballar	Aturats/Pobl. edat de treballar	Núm. ordre (menys a més % atur/pobl.)
		Abs.	Rel.		Abs.	Rel.				
Alacant	30.809	-2.704	-8,1	▼	89	0,3	▲	216.707	14,2	37
Albacete	15.682	-1.876	-10,7	▼	-328	-2,0	▼	116.529	13,5	33
Almeria	22.706	-2.276	-9,1	▼	531	2,4	▲	130.157	17,4	43
Àvila	4.808	-503	-9,5	▼	49	1,0	▲	38.502	12,5	28
Badajoz	16.821	-848	-4,8	▼	574	3,5	▲	100.798	16,7	42
Barcelona	79.653	-10.705	-11,8	▼	-691	-0,9	▼	1.042.978	7,6	1
Bilbao	28.014	-1.574	-5,3	▼	38	0,1	▲	219.175	12,8	31
Burgos	11.773	-1.617	-12,1	▼	280	2,4	▲	113.932	10,3	14
Càceres	9.850	-583	-5,6	▼	309	3,2	▲	66.888	14,7	40
Cádiz	14.753	-1.565	-9,6	▼	456	3,2	▲	78.497	18,8	50
Castelló de la Plana	16.131	-1.477	-8,4	▼	391	2,5	▲	114.016	14,1	36
Ciudad Real	6.940	-724	-9,4	▼	-73	-1,0	▼	50.622	13,7	34
Conca	4.161	-524	-11,2	▼	-28	-0,7	▼	36.992	11,2	19
Còrdova	40.100	-2.983	-6,9	▼	43	0,1	▲	214.631	18,7	49
Corunya (A)	18.493	-1.160	-5,9	▼	100	0,5	▲	155.464	11,9	24
Girona	5.522	-705	-11,3	▼	147	2,7	▲	65.269	8,5	4
Granada	24.734	-2.023	-7,6	▼	283	1,2	▲	153.756	16,1	41
Guadalajara	5.883	-571	-8,8	▼	-133	-2,2	▼	55.858	10,5	15
Huelva	17.200	-1.303	-7,0	▼	412	2,5	▲	96.544	17,8	48
Jaén	10.921	-1.476	-11,9	▼	113	1,0	▲	76.665	14,2	38
Lleida	8.544	-1.021	-10,7	▼	392	4,8	▲	92.235	9,3	7
Lleó	10.234	-794	-7,2	▼	39	0,4	▲	79.519	12,9	32
Logroño	9.825	-1.139	-10,4	▼	-277	-2,7	▼	98.346	10,0	12
Lugo	6.974	-789	-10,2	▼	174	2,6	▲	64.299	10,8	17
Madrid	195.920	-16.389	-7,7	▼	-1.835	-0,9	▼	2.043.166	9,6	9
Màlaga	65.936	-5.773	-8,1	▼	1.050	1,6	▲	377.610	17,5	44
Múrcia	35.302	-3.002	-7,8	▼	-233	-0,7	▼	292.730	12,1	26
Osca	3.168	-436	-12,1	▼	25	0,8	▲	33.640	9,4	8
Ourense	8.362	-885	-9,6	▼	63	0,8	▲	66.796	12,5	30
Oviedo	17.248	-1.327	-7,1	▼	251	1,5	▲	146.928	11,7	23
Palència	6.005	-491	-7,6	▼	104	1,8	▲	51.586	11,6	21
Palma de Mallorca	22.498	-4.072	-15,3	▼	415	1,9	▲	275.027	8,2	3
Palmas de Gran Canaria (Las)	46.150	-1.617	-3,4	▼	47	0,1	▲	261.715	17,6	46
Pamplona	13.800	-555	-3,9	▼	276	2,0	▲	124.509	11,1	18
Pontevedra	6.495	-684	-9,5	▼	173	2,7	▲	54.365	11,9	25
Salamanca	13.071	-1.345	-9,3	▼	167	1,3	▲	89.827	14,6	39
Sant Sebastià	9.283	-774	-7,7	▼	213	2,3	▲	118.785	7,8	2
Santa Cruz de Tenerife	24.344	-98	-0,4	▼	251	1,0	▲	138.539	17,6	45
Santander	13.081	-974	-6,9	▼	426	3,4	▲	111.893	11,7	22
Saragossa	46.131	-5.365	-10,4	▼	886	2,0	▲	429.807	10,7	16
Segòvia	3.471	-444	-11,3	▼	79	2,3	▲	33.895	10,2	13
Sevilla	80.250	-4.236	-5,0	▼	127	0,2	▲	454.176	17,7	47
Sòria	2.164	-431	-16,6	▼	57	2,7	▲	25.251	8,6	5
Tarragona	8.564	-990	-10,4	▼	271	3,3	▲	85.774	10,0	11
Terol	2.107	-224	-9,6	▼	61	3,0	▲	23.241	9,1	6
Toledo	5.462	-954	-14,9	▼	-325	-5,6	▼	55.780	9,8	10
València	64.153	-4.157	-6,1	▼	-815	-1,3	▼	512.965	12,5	29
Valladolid	23.078	-1.574	-6,4	▼	-147	-0,6	▼	191.216	12,1	27
Vitòria	18.418	-1.521	-7,6	▼	-66	-0,4	▼	158.485	11,6	20
Zamora	5.624	-400	-6,6	▼	-49	-0,9	▼	40.945	13,7	35
Ceuta	12.895	-465	-3,5	▼	278	2,2	▲	56.201	22,9	52
Melilla	11.541	-1.193	-9,4	▼	-11	-0,1	▼	56.444	20,4	51

Font: SEPE i INE, població a 1 de gener de 2015.

5. ENQUESTA DE POBLACIÓ ACTIVA

5.1 Enquesta de Població Activa: Nombres absoluts, III T 2016

EPA III T 2016	DEMARCATIÓ DE GIRONA						
	Població total	Població total de 16-64 anys	Població activa total	Pobl. activa 16-64 anys total	Població ocupada total	Població ocupada 16-64 anys total	Població aturada total
III T 2009	607.000	504.100	405.400	403.000	336.800	334.400	68.600
III T 2015	603.700	476.700	383.300	380.400	314.100	311.200	69.200
II T 2016	602.900	474.400	376.300	373.600	312.500	309.800	63.800
III T 2016	603.900	472.900	383.500	381.400	327.500	325.400	56.000
Variació							
III T 09 / III T 2016	-3.100	-31.200	-21.900	-21.600	-9.300	-9.000	-12.600
III T 15 / III T 2016	200	-3.800	200	1.000	13.400	14.200	-13.200
II T 16 / III T 2016	1.000	-1.500	7.200	7.800	15.000	15.600	-7.800
III T 09 / III T 2016 %	-0,5	-6,2	-5,4	-5,4	-2,8	-2,7	-18,4
III T 15 / III T 2016 %	0,0	-0,8	0,1	0,3	4,3	4,6	-19,1
II T 16 / III T 2016 %	0,2	-0,3	1,9	2,1	4,8	5,0	-12,2

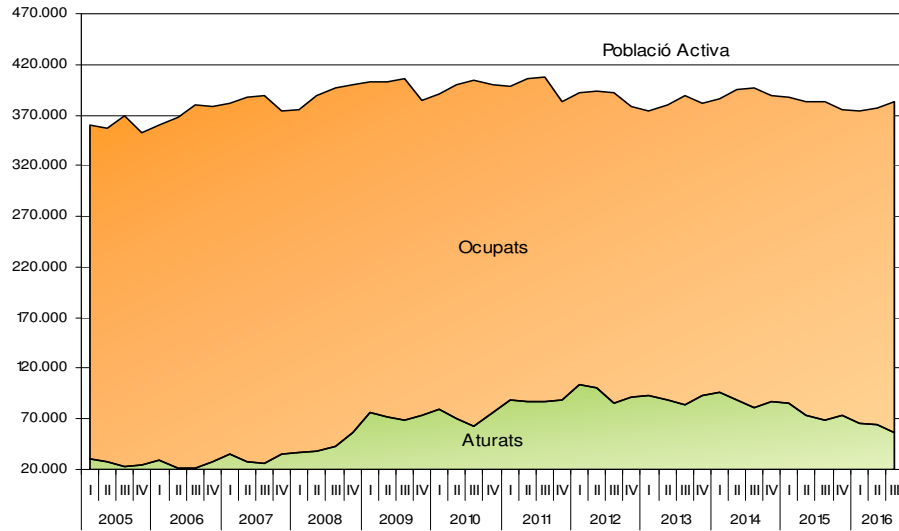
EPA III T 2016	CATALUNYA												
	Població total	Població total de 16-64 anys	Població activa			Pobl. activa 16-64 anys total	Població ocupada			Població ocupada 16-64 anys total	Població aturada		
			Homes	Dones	Total		Homes	Dones	Total		Homes	Dones	Total
III T 2009	6.068.900	4.869.100	2.092.200	1.714.300	3.806.500	3.778.100	1.747.000	1.452.300	3.199.200	3.170.900	345.200	262.000	607.200
III T 2015	6.060.500	4.746.100	1.996.900	1.773.600	3.770.400	3.742.400	1.663.000	1.447.900	3.110.900	3.084.700	333.900	325.700	659.600
II T 2016	6.088.900	4.758.400	1.978.300	1.806.600	3.784.900	3.760.200	1.694.100	1.487.200	3.181.300	3.181.300	284.200	319.400	603.600
III T 2016	6.093.700	4.756.500	1.981.300	1.795.100	3.776.500	3.750.500	1.705.800	1.518.200	3.223.900	3.199.400	275.500	27.700	552.500
Variació													
III T 09 / III T 2016	24.800	-112.600	-110.900	80.800	-30.000	-27.600	-41.200	65.900	24.700	28.500	-69.700	-234.300	-54.700
III T 15 / III T 2016	33.200	10400,0	-15.600	21.500	6.100	8.100	42.800	70.300	113.000	114.700	-58.400	-298.000	-107.100
II T 16 / III T 2016	4.800	-1.900	3.000	-11.500	-8.400	-9.700	11.700	31.000	42.600	18.100	-8.700	-291.700	-51.100
III T 09 / III T 2016 %	0,4	-2,3	-5,3	4,7	-0,8	-0,7	-2,4	4,5	0,8	0,9	-20,2	-89,4	-9,0
III T 15 / III T 2016 %	0,5	0,2	-0,8	1,2	0,2	0,2	2,6	4,9	3,6	3,7	-17,5	-91,5	-16,2
II T 16 / III T 2016 %	0,1	0,0	0,2	-0,6	-0,2	-0,3	0,7	2,1	1,3	0,6	-3,1	-91,3	-8,5

5.2 Enquesta de Població Activa: Taxa d'activitat, ocupació i atur, III T 2016

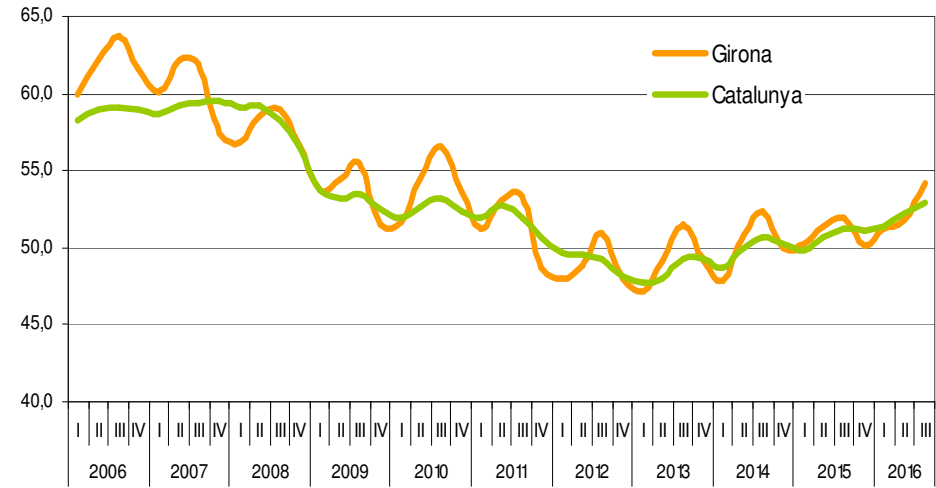
EPA III T 2016	DEMARCATIÓ DE GIRONA				
	Taxa d'activitat total	Taxa activitat 16-64 anys total	Taxa d'ocupació total	Taxa d'ocupació 16-64 anys total	Taxa d'atur
III T 2009	66,8	79,9	55,5	66,3	16,9
III T 2015	63,5	79,8	52,0	65,3	18,1
II T 2016	62,4	78,8	51,8	65,3	16,95
III T 2016	63,5	80,7	54,2	68,8	14,61
Variació					
III T 09 / III T 2016	-3,3	0,8	-1,3	2,5	-2,3
III T 15 / III T 2016	0,0	0,9	2,2	3,5	-3,4
II T 16 / III T 2016	1,1	1,9	2,4	3,5	-2,3

EPA III T 2016	CATALUNYA										
	Taxa d'activitat			Taxa d'activitat 16-64 anys total	Taxa d'ocupació			Taxa d'ocupació 16-64 anys total	Taxa d'atur		
	Homes	Dones	Total		Homes	Dones	Total		Homes	Dones	Total
III T 2009	70,3	55,4	62,7	77,6	58,7	46,9	52,7	65,1	16,5	15,3	16,0
III T 2015	67,9	56,9	62,2	78,9	56,5	46,4	51,3	65,0	16,7	18,4	17,5
II T 2016	67,0	57,6	62,2	79,0	57,4	47,4	52,2	66,4	14,4	17,7	15,95
III T 2016	67,1	57,2	62,0	78,8	57,7	48,4	52,9	67,3	13,9	15,4	14,6
Variació											
III T 09 / III T 2016	-3,2	1,8	-0,7	1,2	-1,0	1,5	0,2	2,2	-2,6	0,1	-1,4
III T 15 / III T 2016	-0,8	0,3	-0,2	-0,1	1,2	2,0	1,6	2,3	-2,8	-3,0	-2,9
II T 16 / III T 2016	0,1	-0,4	-0,2	-0,2	0,3	1,0	0,7	0,9	-0,5	-2,3	-1,4

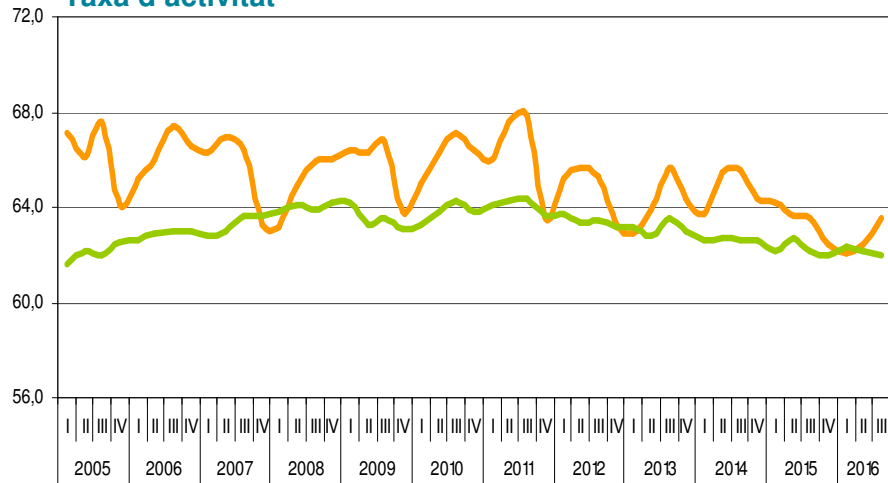
EPA: Evolució de la Població Activa, Ocupada i Aturada



Taxa d'ocupació



Taxa d'activitat



Taxa d'atur

