



Observatori de l'economia i l'ocupació

Àrea de Promoció i Ocupació

Març 2015

El mercat de treball a la
ciutat de Girona



Acció subvencionada pel Servei d'Ocupació de Catalunya en el marc dels Programes de suport al desenvolupament local i amb el finançament del Servei Públic d'Ocupació Estatal i el Fons Social Europeu.



Àrea de Promoció i Ocupació
Girona, març de 2015

ÍNDEX

1. Ocupació Girona ciutat i àmbits de comparació: Afiliació a la Seguretat Social	1
1.1 Ocupació: Afiliació a la Seguretat Social	2
1.2 Girona ciutat: Evolució RGSS per activitats econòmiques	3
1.3 Girona ciutat: Evolució RETA per activitats econòmiques.....	4
2. Atur registrat: Girona ciutat i àmbits de comparació.....	
2.1 Atur registrat: Girona ciutat, Gironès, demarcació de Girona i Catalunya.....	5
2.2 Girona ciutat: Atur per zones (codis postals).....	7
2.3 Perfil de l'atur	8
2.4 Atur registrat segons divisió econòmica	9
3. Contractació.....	10
4. Comparativa ocupació i atur Girona ciutat i ciutats de Catalunya i Estat Espanyol.....	11
4.1 Municipis de la demarcació de Girona > 10.000 habitants.....	11
4.2 Ciutats de Catalunya de >90.000 habitants i capitals comarcals >30.000 habitants	12
4.3 Capitals provincials. Atur registrat	13
5. Enquesta de Població Activa demarcació de Girona i àmbits de comparació	
5.1 Enquesta de Població Activa: Nombres absoluts	14
5.2 Enquesta de Població Activa: Taxa d'activitat, ocupació i atur	15

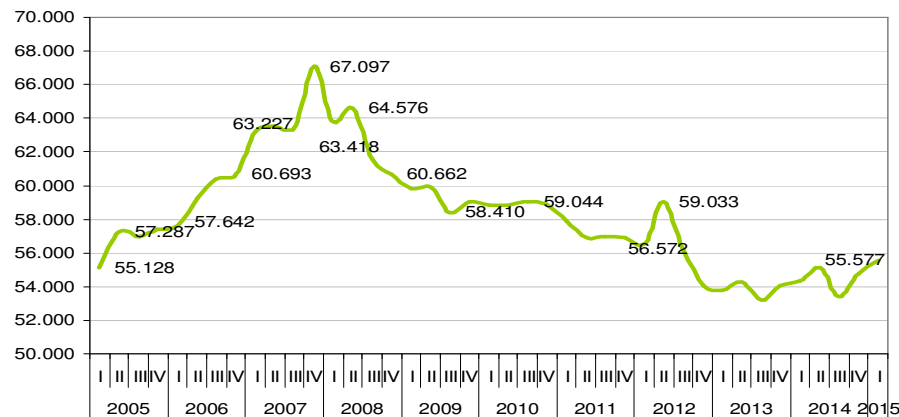
1. OCUPACIÓ GIRONA CIUTAT I ÀMBITS DE COMPARACIÓ: AFILIACIÓ A LA SEGURETAT SOCIAL

1.1 Ocupació: Afiliació a la Seguretat Social

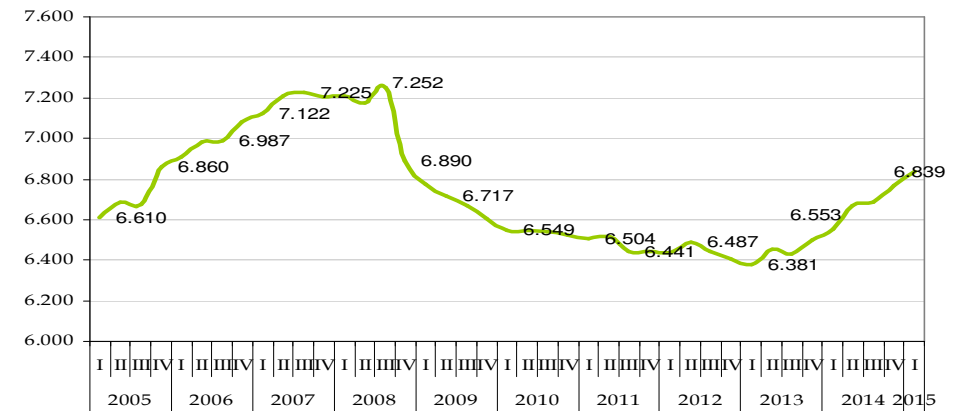
AFILIACIÓ IT 2015	GIRONA CIUTAT							GIRONÈS					DEMARCACIÓ DE GIRONA					CATALUNYA										
	Valor	VAR. ANUAL		VAR. TRIMESTRAL			Valor	VAR. ANUAL		VAR. TRIMESTRAL			Valor	VAR. ANUAL		VAR. TRIMESTRAL			Valor	VAR. ANUAL		VAR. TRIMESTRAL						
		Abs	Rel	Abs	Rel	Abs		Rel	Abs	Rel	Abs	Rel		Abs	Rel	Abs	Rel	Abs		Rel								
RGSS	55.577	1.269	2,3	▲	786	1,4	▲	76.936	1.718	2,3	▲	1.217	1,6	▲	211.324	11.769	5,9	▲	9.426	4,7	▲	2.353.161	94.474	4,2	▲	38.221	1,7	▲
Agricultura	49	-7	-12,5	▼	-7	-12,5	▼	282	-35	-11,0	▼	4	1,4	▲	1.331	-39	-2,8	▼	5	0,4	▲	8.080	406	5,3	▲	177	2,2	▲
Indústria	2.909	98	3,5	▲	8	0,3	▲	8.081	-82	-1,0	▼	-21	-0,3	▼	40.687	770	1,9	▲	505	1,3	▲	396.825	8.073	2,1	▲	3.477	0,9	▲
Construcció	1.171	70	6,4	▲	119	11,3	▲	3.237	21	0,7	▲	233	7,8	▲	13.612	627	4,8	▲	1.239	10,0	▲	103.992	6.243	6,4	▲	7.091	7,3	▲
Serveis	51.448	1.108	2,2	▲	666	1,3	▲	65.336	1.814	2,9	▲	1.001	1,6	▲	155.694	10.411	7,2	▲	7.677	5,2	▲	1.844.264	79.752	4,5	▲	27.476	1,5	▲
RETA	6.839	286	4,4	▲	72	1,1	▲	13.912	592	4,4	▲	189	1,4	▲	60.389	1.486	2,5	▲	413	0,7	▲	534.450	12.084	2,3	▲	1.710	0,3	▲
Agricultura	60	-7	-10,4	▼	-3	-4,8	▼	437	-17	-3,7	▼	-11	-2,5	▼	3.433	-37	-1,1	▼	-35	-1,0	▼	24.431	-192	-0,8	▼	-119	-0,5	▼
Indústria	673	120	21,7	▲	28	4,3	▲	2.056	282	15,9	▲	101	5,2	▲	6.442	554	9,4	▲	172	2,7	▲	45.645	1.086	2,4	▲	261	0,6	▲
Construcció	671	39	6,2	▲	9	1,4	▲	1.708	43	2,6	▲	10	0,6	▲	9.572	49	0,5	▲	59	0,6	▲	65.625	1.301	2,0	▲	519	0,8	▲
Serveis	5.435	134	2,5	▲	38	0,7	▲	9.711	284	3,0	▲	89	0,9	▲	40.942	920	2,3	▲	217	0,5	▲	398.749	9.889	2,5	▲	1.049	0,3	▲
TOTAL	62.416	1.555	2,6	▲	858	1,4	▲	90.848	2.310	2,6	▲	1.406	1,6	▲	271.713	13.255	5,1	▲	9.839	3,8	▲	2.887.611	106.558	3,8	▲	39.931	1,4	▲
Agricultura	109	-14	-11,4	▼	-10	-8,4	▼	719	-52	-6,7	▼	-7	-1,0	▼	4.764	-76	-1,6	▼	-30	-0,6	▼	32.511	214	0,7	▲	58	0,2	▲
Indústria	3.582	218	6,5	▲	36	1,0	▲	10.137	200	2,0	▲	80	0,8	▲	47.129	1.324	2,9	▲	677	1,5	▲	442.470	9.159	2,1	▲	3.738	0,9	▲
Construcció	1.842	109	6,3	▲	128	7,5	▲	4.945	64	1,3	▲	243	5,2	▲	23.184	676	3,0	▲	1.298	5,9	▲	169.617	7.544	4,7	▲	7.610	4,7	▲
Serveis	56.883	1.242	2,2	▲	704	1,3	▲	75.047	2.098	2,9	▲	1.090	1,5	▲	196.636	11.331	6,1	▲	7.894	4,2	▲	2.243.013	89.641	4,2	▲	28.525	1,3	▲

Font: Observatori d'Empresa i Ocupació, Generalitat de Catalunya.

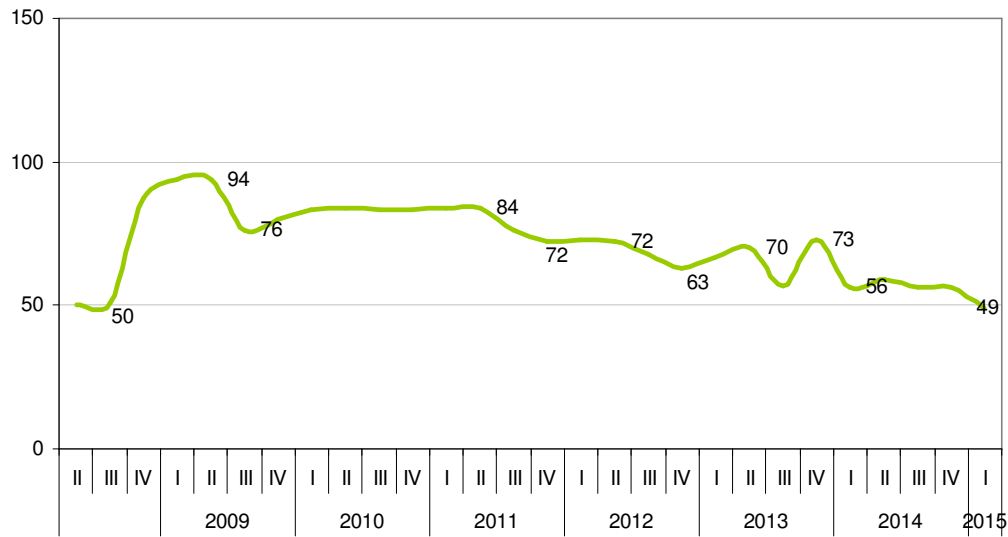
Girona ciutat: Evolució RGSS



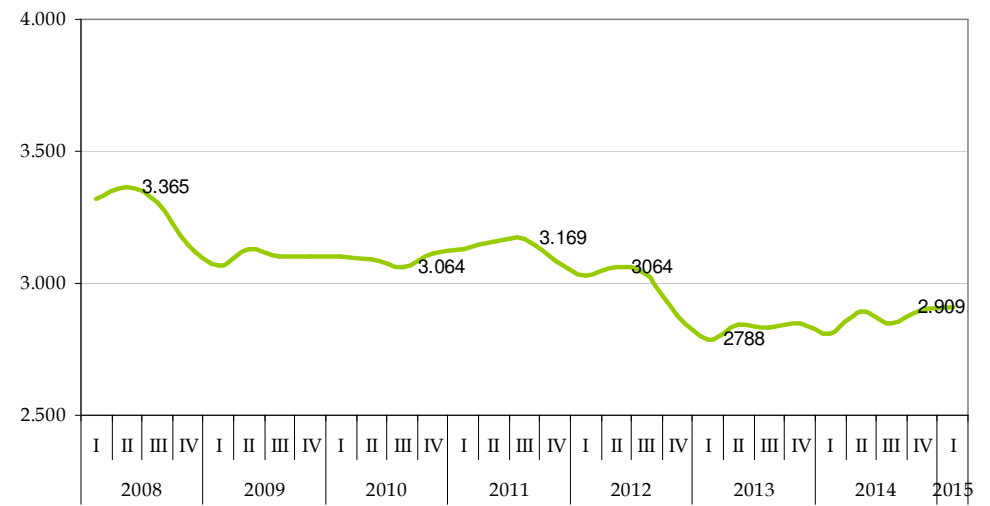
Evolució RETA



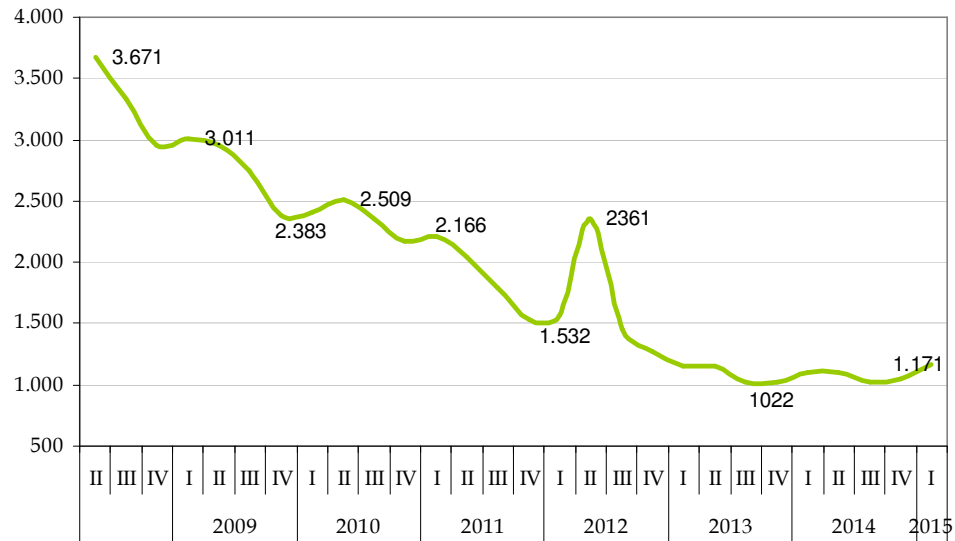
RGSS Agricultura



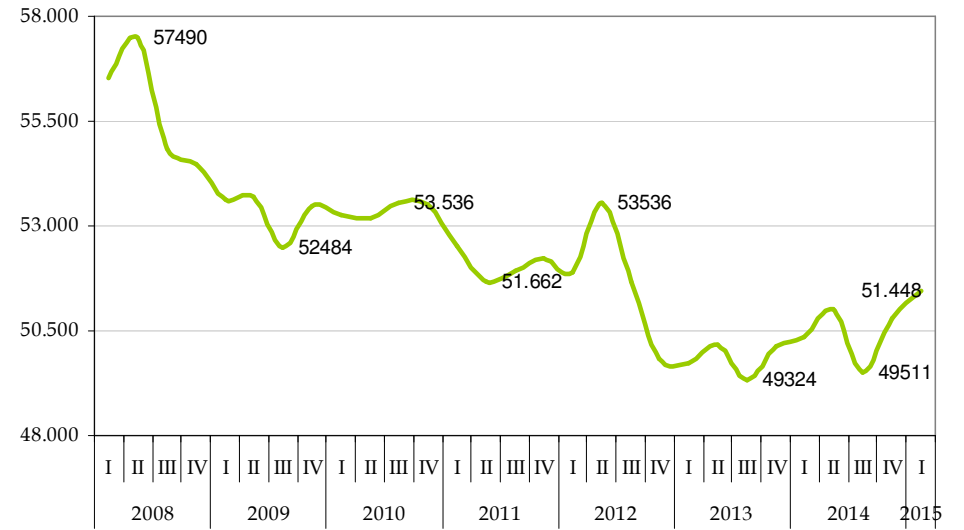
RGSS Indústria



RGSS Construcció



RGSS Serveis



1.2 Girona ciutat: Evolució RGSS per activitats econòmiques (IT 2015)

Activitat Econòmica	Març 2015	%	Des. 2014	Març 2014	Març 2009	Variació trimestral		Variació anual		Var. 4 anys				
Adm. pública, Defensa i SS obligatòria	9.148	16,5	8.753	8.595	8.494	4,3	395	▲	6,0	553	▲	7,1	654	▲
Activitats sanitàries	5.561	10,0	5.526	5.296	5.547	0,6	35		4,8	265		0,3	14	
Comerç detall, exc. vehicles motor	4.583	8,2	4.767	5.588	5.918	-4,0	-184	▼	-21,9	-1.005	▼	-29,1	-1.335	▼
Activitats jurídiques i de comptabilitat	4.218	7,6	4.105	3.762	4.565	2,7	113	▲	10,8	456	▲	-8,2	-347	
Educació	3.492	6,3	3.438	3.567	3.731	1,5	54		-2,1	-75		-6,8	-239	
Activitats relacionades amb l'ocupació	2.960	5,3	2.327	2.358	1.755	21,4	633	▲	20,3	602	▲	40,7	1.205	▲
Serveis a edificis i de jardineria	2.826	5,1	2.935	2.804	2.708	-3,9	-109	▼	0,8	22		4,2	118	
Mediació financera	2.550	4,6	2.569	2.703	3.862	-0,7	-19		-6,0	-153	▼	-51,5	-1.312	▼
Serveis de menjar i begudes	2.367	4,3	2.311	2.166	2.472	2,4	56		8,5	201		-4,4	-105	
Serveis socials sense allotjament	1.408	2,5	1.438	1.377	1.593	-2,1	-30		2,2	31		-13,1	-185	
Comerç engròs, exc. vehicles motor	1.248	2,2	1.263	1.203	1.537	-1,2	-15		3,6	45		-23,2	-289	
Indústries de productes alimentaris	1.042	1,9	1.050	1.043	817	-0,8	-8		-0,1	-1		21,6	225	
Transport terrestre i per canonades	834	1,5	830	758	898	0,5	4		9,1	76		-7,7	-64	
Activitats esportives i d'entreteniment	812	1,5	857	720	589	-5,5	-45		11,3	92		27,5	223	
Activitats associatives	722	1,3	678	656	743	6,1	44		9,1	66		-2,9	-21	
Activitats postals i de correus	659	1,2	648	633	686	1,7	11		3,9	26		-4,1	-27	
Activitats especialitzades construcció	638	1,1	563	527	1.193	11,8	75		17,4	111		-87,0	-555	
Activitats administratives d'oficina	638	1,1	652	651	467	-2,2	-14		-2,0	-13		26,8	171	
Serveis socials amb allotjament	622	1,1	965	885	871	-55,1	-343	▼	-42,3	-263	▼	-40,0	-249	
Venda i reparació de vehicles motor	611	1,1	606	618	718	0,8	5		-1,1	-7		-17,5	-107	
Activitats de seguretat i investigació	576	1,0	604	568	441	-4,9	-28		1,4	8		23,4	135	
Altres activitats de serveis personals	556	1,0	569	572	693	-2,3	-13		-2,9	-16		-24,6	-137	
Recerca i desenvolupament	502	0,9	478	489	89	4,8	24		2,6	13		82,3	413	▲
Construcció d'immobles	480	0,9	435	511	1.575	9,4	45		-6,5	-31		-228,1	-1.095	▼
Serveis tècnics arquitectura i enginyeria	396	0,7	390	385	667	1,5	6		2,8	11		-68,4	-271	
Serveis d'allotjament	387	0,7	392	361	331	-1,3	-5		6,7	26		14,5	56	
Emmagatzematge i afins al transport	373	0,7	382	401	499	-2,4	-9		-7,5	-28		-33,8	-126	
Edició	357	0,6	361	374	394	-1,1	-4		-4,8	-17		-10,4	-37	
Activitats immobiliàries	349	0,6	325	321	453	6,9	24		8,0	28		-29,8	-104	
Serveis de tecnologies de la informació	345	0,6	340	326	247	1,4	5		5,5	19		28,4	98	
Assegurances i fons pensions	311	0,6	313	319	375	-0,6	-2		-2,6	-8		-20,6	-64	
Telecomunicacions	301	0,5	295	295	459	2,0	6		2,0	6		-52,5	-158	
Aigua	291	0,5	289	294	288	0,7	2		-1,0	-3		1,0	3	
Activitats professionals i tècniques ncaa	282	0,5	279	290	218	1,1	3		-2,8	-8		22,7	64	
Activitats auxiliars mediació financera	239	0,4	242	246	258	-1,3	-3		-2,9	-7		-7,9	-19	
Productes metàl·lics, exc. maquinària	223	0,4	217	222	293	2,7	6		0,4	1		-31,4	-70	
Maquinària i equips ncaa	220	0,4	208	177	243	5,5	12		19,5	43		-10,5	-23	
Tractament de residus	197	0,4	224	160	150	-13,7	-27		18,8	37		23,9	47	
Energia elèctrica i gas	177	0,3	172	160	191	2,8	5		9,6	17		-7,9	-14	
Publicitat i estudis de mercat	155	0,3	162	145	170	-4,5	-7		6,5	10		-9,7	-15	
Total activitats presentades	53.656	96,5	52.958	52.526	57.198	1,3	698		2,1	1.130		-6,6	-3.542	
Resta d'activitats econòmiques	1.921	3,5	1.833	1.782	2.591	4,6	88		7,2	139		-34,9	-670	

Font: Observatori d'Empresa i Ocupació, Generalitat de Catalunya.

1.3 Girona ciutat: Evolució RETA per activitats econòmiques (IT 2015)

Activitat Econòmica	Març 2015	%	Des. 2014	Març 2014	Març 2009	Variació trimestral		Variació anual		Var. 4 anys	
Comerç detall, exc. vehicles motor	1.054	15,4	1.051	1.024	1.039	0,3	3	2,8	30 ▲	1,4	15
Serveis de menjar i begudes	577	8,4	571	591	513	1,0	6	-2,4	-14 ▼	11,1	64 ▲
Activitats especialitzades construcció	453	6,6	447	430	645	1,3	6	5,1	23	-42,4	-192 ▼
Comerç engròs, exc. vehicles motor	411	6,0	414	407	411	-0,7	-3	1,0	4	0,0	0
Indústries de productes alimentaris	365	5,3	344	252	149	5,8	21 ▲	31,0	113 ▲	59,2	216 ▲
Activitats jurídiques i de comptabilitat	357	5,2	353	349	339	1,1	4	2,2	8	5,0	18
Activitats sanitàries	338	4,9	335	307	261	0,9	3	9,2	31 ▲	22,8	77
Transport terrestre i per canonades	311	4,5	314	306	299	-1,0	-3	1,6	5	3,9	12
Altres activitats de serveis personals	282	4,1	276	256	260	2,1	6	9,2	26	7,8	22
Educació	230	3,4	222	208	167	3,5	8	9,6	22	27,4	63
Serveis tècnics arquitectura i enginyeria	211	3,1	212	210	219	-0,5	-1	0,5	1	-3,8	-8
Construcció d'immobles	204	3,0	201	192	333	1,5	3	5,9	12	-63,2	-129 ▼
Reparació ordinadors i efectes personals	159	2,3	163	161	250	-2,5	-4 ▼	-1,3	-2	-57,2	-91 ▼
Activitats professionals i tècniques ncaa	149	2,2	145	150	123	2,7	4	-0,7	-1	17,4	26
Activitats administratives d'oficina	133	1,9	127	119	71	4,5	6	10,5	14	46,6	62 ▲
Activitats auxiliars mediació financera	124	1,8	121	135	136	2,4	3	-8,9	-11 ▼	-9,7	-12
Venda i reparació de vehicles motor	118	1,7	120	123	122	-1,7	-2	-4,2	-5	-3,4	-4
Serveis de tecnologies de la informació	94	1,4	93	92	78	1,1	1	2,1	2	17,0	16
Activitats artístiques i d'espectacles	90	1,3	95	76	63	-5,6	-5 ▼	15,6	14	30,0	27
Publicitat i estudis de mercat	88	1,3	86	89	89	2,3	2	-1,1	-1	-1,1	-1
Activitats immobiliàries	83	1,2	82	91	86	1,2	1	-9,6	-8	-3,6	-3
Serveis a edificis i de jardineria	76	1,1	72	76	109	5,3	4	0,0	0	-43,4	-33
Seus centrals i consultoria empresarial	72	1,1	72	67	52	0,0	0	6,9	5	27,8	20
Productes metàl·lics, exc. maquinària	61	0,9	58	64	69	4,9	3	-4,9	-3	-13,1	-8
Activitats esportives i d'entreteniment	61	0,9	63	60	35	-3,3	-2	1,6	1	42,6	26
Reparació i instal·lació de maquinària	59	0,9	55	52	51	6,8	4	11,9	7	13,6	8
Agricultura, ramaderia i caça	53	0,8	56	58	58	-5,7	-3	-9,4	-5	-9,4	-5
Recerca i desenvolupament	49	0,7	42	46	38	14,3	7	6,1	3	22,4	11
Edició	45	0,7	43	42	55	4,4	2	6,7	3	-22,2	-10
Agències viatges i operadors turístics	43	0,6	43	33	20	0,0	0	23,3	10	53,5	23
Serveis d'allotjament	33	0,5	31	32	34	6,1	2	3,0	1	-3,0	-1
Serveis d'informació	33	0,5	35	35	14	-6,1	-2	-6,1	-2	57,6	19
Assegurances i fons pensions	32	0,5	31	32	56	3,1	1	0,0	0	-75,0	-24
Activitats de lloguer	32	0,5	38	44	90	-18,8	-6 ▼	-37,5	-12 ▼	-181,3	-58
Indústries fusta i suro, exc. mobles	27	0,4	26	27	43	3,7	1	0,0	0	-59,3	-16
Arts gràfiques i suports enregistrats	24	0,4	23	22	29	4,2	1	8,3	2	-20,8	-5
Maquinària i equips ncaa	22	0,3	23	22	30	-4,5	-1	0,0	0	-36,4	-8
Telecomunicacions	22	0,3	22	22	23	0,0	0	0,0	0	-4,5	-1
Activitats associatives	22	0,3	23	23	53	-4,5	-1	-4,5	-1	-140,9	-31
Mobles	17	0,2	16	16	15	5,9	1	5,9	1	11,8	2
Total activitats presentades	6.614	96,7	6.544	6.341	6.527	1,1	70	4,1	273	1,3	87
Resta d'activitats econòmiques	225	3,3	223	212	245	0,9	2	5,8	13	-8,9	-20

Font: Observatori d'Empresa i Ocupació, Generalitat de Catalunya.

2. ATUR REGISTRAT: GIRONA CIUTAT I ÀMBITS DE COMPARACIÓ

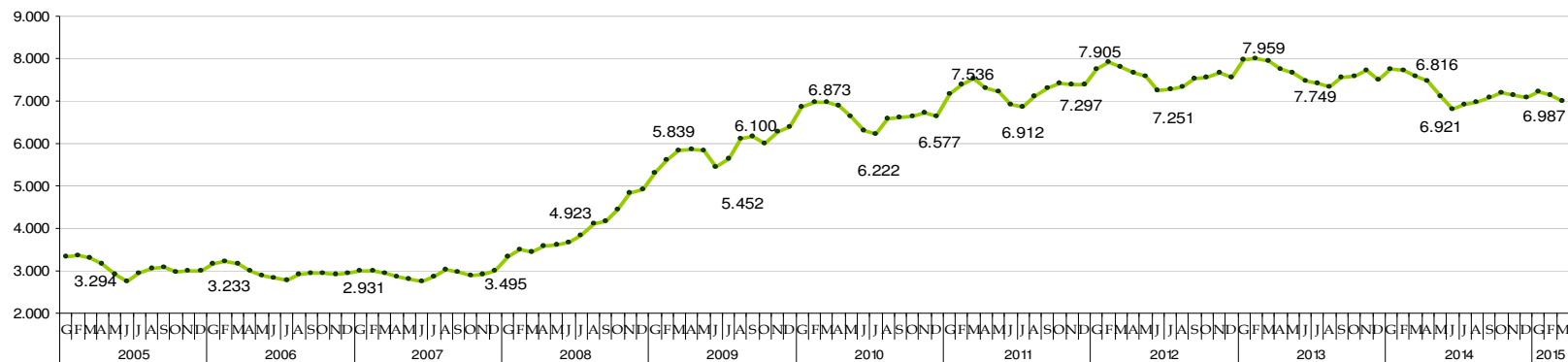
2.1 Atur registrat Girona ciutat, Gironès, demarcació de Girona i Catalunya

ATUR Març 2015	GIRONA CIUTAT							GIRONÈS					DEMARCATIÓ DE GIRONA					CATALUNYA										
	Valor	VAR. ANUAL		VAR. MENSUAL			Valor	VAR. ANUAL		VAR. MENSUAL			Valor	VAR. ANUAL		VAR. MENSUAL			Valor	VAR. ANUAL		VAR. MENSUAL						
		Abs	Rel		Abs	Rel			Abs	Rel		Abs		Rel		Abs	Rel			Abs	Rel		Abs	Rel				
TOTAL	6.987	-608	-8,0	▼	-161	-2,3	▼	13.451	-1.043	-7,2	▼	-260	-1,9	▼	53.122	-4.761	-8,2	▼	-2.294	-4,1	▼	571.655	-52.812	-8,5	▼	-9.469	-1,6	▼
Nac. esp.	4.903	-530	-9,8	▼	-120	-2,4	▼	9.000	-916	-9,2	▼	-203	-2,2	▼	37.316	-4.053	-9,8	▼	-1.732	-4,4	▼	457.447	-42.079	-8,4	▼	-7.636	-1,6	▼
Nac. no esp.	2.084	-78	-3,6	▼	-41	-1,9	▼	4.451	-127	-2,8	▼	-57	-1,3	▼	15.806	-708	-4,3	▼	-562	-3,4	▼	114.208	-10.733	-8,6	▼	-1.833	-1,6	▼
Home	3.573	-360	-9,2	▼	-93	-2,5	▼	7.045	-647	-8,4	▼	-163	-2,3	▼	26.513	-3.359	-11,2	▼	-1.435	-5,1	▼	276.828	-36.858	-11,7	▼	-5.745	-2,0	▼
Dona	3.414	-248	-6,8	▼	-68	-2,0	▼	6.406	-396	-5,8	▼	-97	-1,5	▼	26.609	-1.402	-5,0	▼	-859	-3,1	▼	294.827	-15.954	-5,1	▼	-3.724	-1,2	▼
De 16 a 19 anys	170	13	8,3	▲	-1	-0,6	▼	341	43	14,4	▲	-11	-3,1	▼	1.085	148	15,8	▲	-25	-2,3	▼	9.915	212	2,2	▲	4	0,0	≡
De 20 a 24 anys	417	-60	-12,6	▼	6	1,5	▲	775	-90	-10,4	▼	-13	-1,6	▼	2.997	-373	-11,1	▼	-243	-7,5	▼	29.291	-3.267	-10,0	▼	-661	-2,2	▼
De 25 a 29 anys	613	-134	-17,9	▼	-46	-7,0	▼	1.114	-221	-16,6	▼	-67	-5,7	▼	4.252	-721	-14,5	▼	-338	-7,4	▼	44.585	-6.609	-12,9	▼	-1.056	-2,3	▼
De 30 a 44 anys	2.757	-380	-12,1	▼	-119	-4,1	▼	5.300	-660	-11,1	▼	-154	-2,8	▼	19.673	-2.844	-12,6	▼	-1.149	-5,5	▼	208.148	-31.888	-13,3	▼	-5.417	-2,5	▼
De 45 a 64 anys	3.030	-47	-1,5	▼	-1	0,0	≡	5.921	-115	-1,9	▼	-15	-0,3	▼	25.115	-971	-3,7	▼	-539	-2,1	▼	279.716	-11.260	-3,9	▼	-2.339	-0,8	▼
Fins a 6 mesos	3.147	-101	-3,1	▼	-167	-5,0	▼	5.960	-127	-2,1	▼	-355	-5,6	▼	23.569	-1.043	-4,2	▼	-3.398	-12,6	▼	240.349	-9.493	-3,8	▼	-12.565	-5,0	▼
De 6 a 12 mesos	1.020	-251	-19,7	▼	36	3,7	▲	2.009	-376	-15,8	▼	141	7,5	▲	8.121	-1.777	-18,0	▼	1.412	21,0	▲	81.447	-17.901	-18,0	▼	6.494	8,7	▲
Més de 12 mesos	2.820	-256	-8,3	▼	-30	-1,1	▼	5.482	-540	-9,0	▼	-46	-0,8	▼	21.432	-1.941	-8,3	▼	-308	-1,4	▼	249.859	-25.418	-9,2	▼	-3.398	-1,3	▼
Sense estudis	170	14	9,0	▲	7	4,3	▲	583	54	10,2	▲	1	0,2	▲	2.620	196	8,1	▲	-9	-0,3	▼	9.183	280	3,1	▲	-11	-0,1	▼
Primaris incomp.	681	-11	-1,6	▼	-26	-3,7	▼	1.991	-80	-3,9	▼	0	0,0	≡	6.370	-164	-2,5	▼	-92	-1,4	▼	29.876	-1.574	-5,0	▼	-342	-1,1	▼
Educació general	4.912	-297	-5,7	▼	-107	-2,1	▼	8.752	-627	-6,7	▼	-205	-2,3	▼	35.986	-3.613	-9,1	▼	-1.742	-4,6	▼	405.489	-35.527	-8,1	▼	-6.253	-1,5	▼
FP i Postsecundaris	672	-128	-16,0	▼	-14	-2,0	▼	1.282	-171	-11,8	▼	-30	-2,3	▼	5.486	-667	-10,8	▼	-333	-5,7	▼	84.883	-9.460	-10,0	▼	-1.672	-1,9	▼
Estudis superiors	552	-186	-25,2	▼	-21	-3,7	▼	843	-219	-20,6	▼	-26	-3,0	▼	2.660	-513	-16,2	▼	-118	-4,2	▼	42.224	-6.531	-13,4	▼	-1.191	-2,7	▼
Agricultura	198	16	8,8	▲	-7	-3,4	▼	552	63	12,9	▲	1	0,2	▲	2.147	128	6,3	▲	-43	-2,0	▼	15.405	377	2,5	▲	-178	-1,1	▼
Indústria	652	-108	-14,2	▼	-32	-4,7	▼	1.489	-149	-9,1	▼	-20	-1,3	▼	5.903	-1.034	-14,9	▼	-168	-2,8	▼	76.027	-12.200	-13,8	▼	-1.095	-1,4	▼
Construcció	878	-187	-17,6	▼	-31	-3,4	▼	1.951	-455	-18,9	▼	-55	-2,7	▼	6.991	-1.703	-19,6	▼	-183	-2,6	▼	65.597	-16.861	-20,4	▼	-867	-1,3	▼
Serveis	4.770	-365	-7,1	▼	-91	-1,9	▼	8.409	-584	-6,5	▼	-179	-2,1	▼	34.530	-2.491	-6,7	▼	-1.957	-5,4	▼	379.714	-25.992	-6,4	▼	-7.847	-2,0	▼
SOA	489	36	7,9	▲	0	0,0	≡	1.050	82	8,5	▲	-7	-0,7	▼	3.551	339	10,6	▲	57	1,6	▲	34.912	1.864	5,6	▲	518	1,5	▲

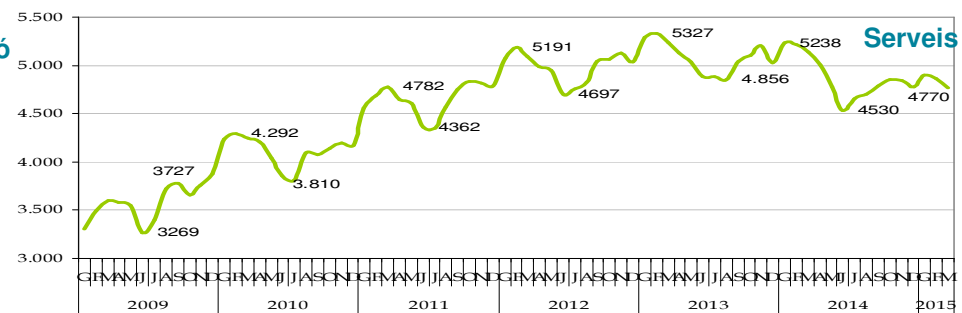
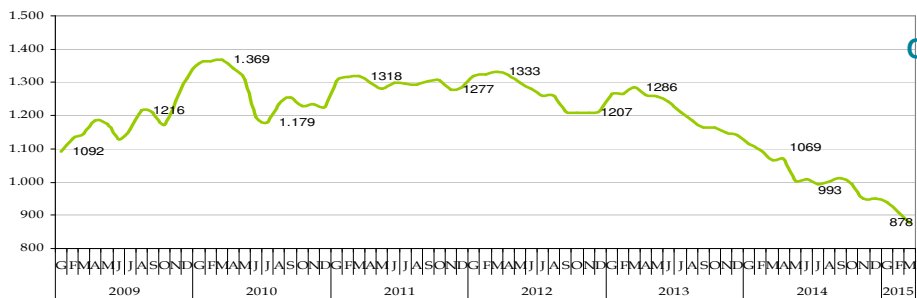
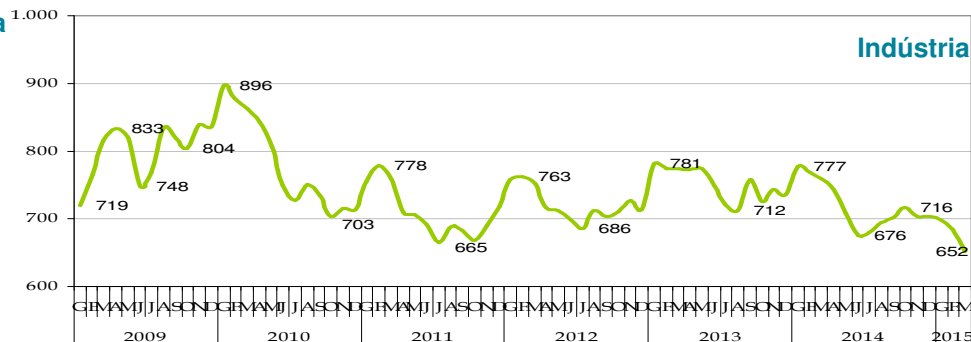
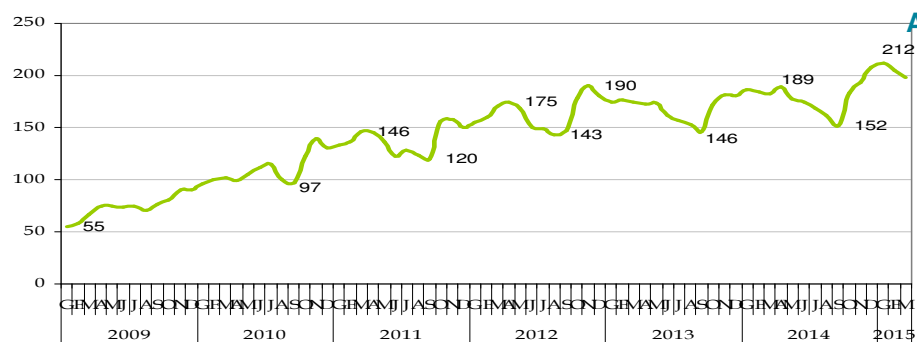
Font: Observatori d'Empresa i Ocupació, Generalitat de Catalunya.

- ▼ Davallada de l'atur
- ▲ Augment de l'atur
- ≡ Sense variació

Girona ciutat: Evolució atur



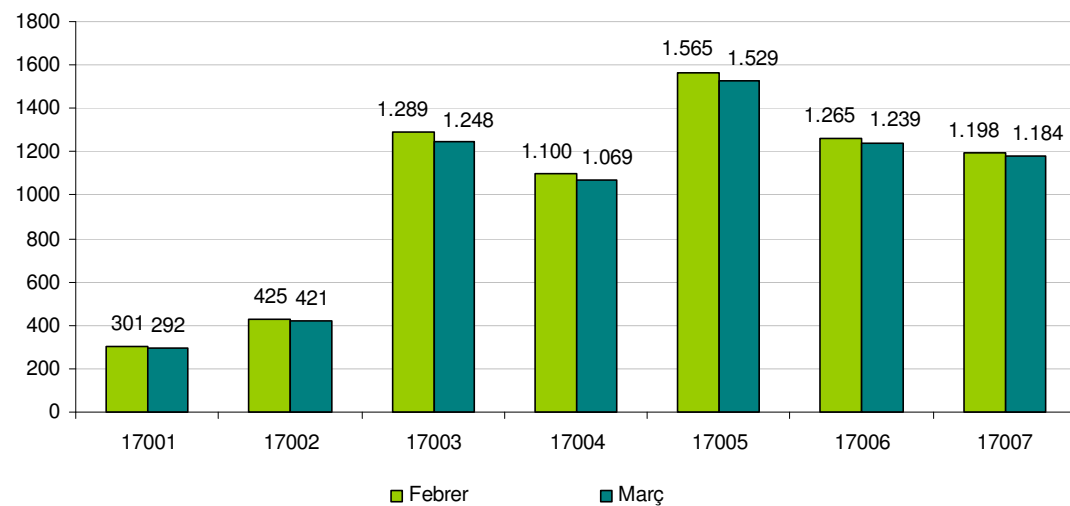
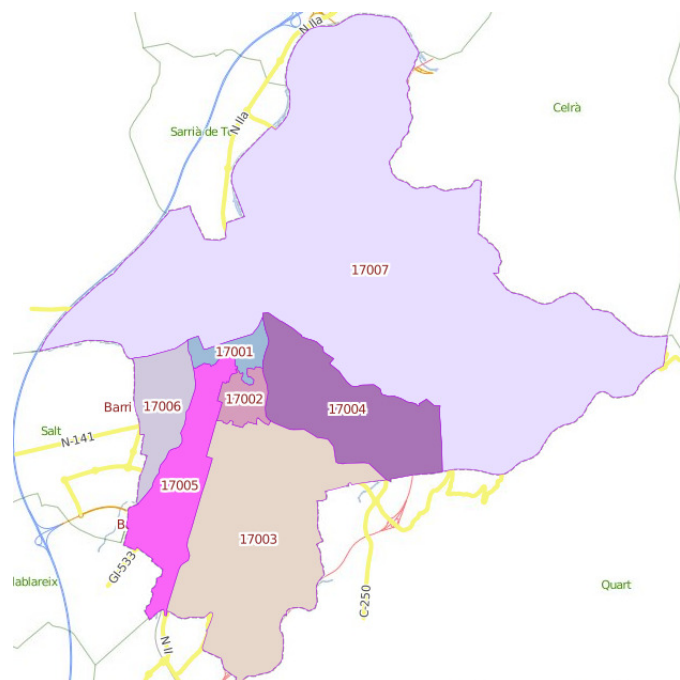
Girona ciutat: Evolució atur per grans sectors



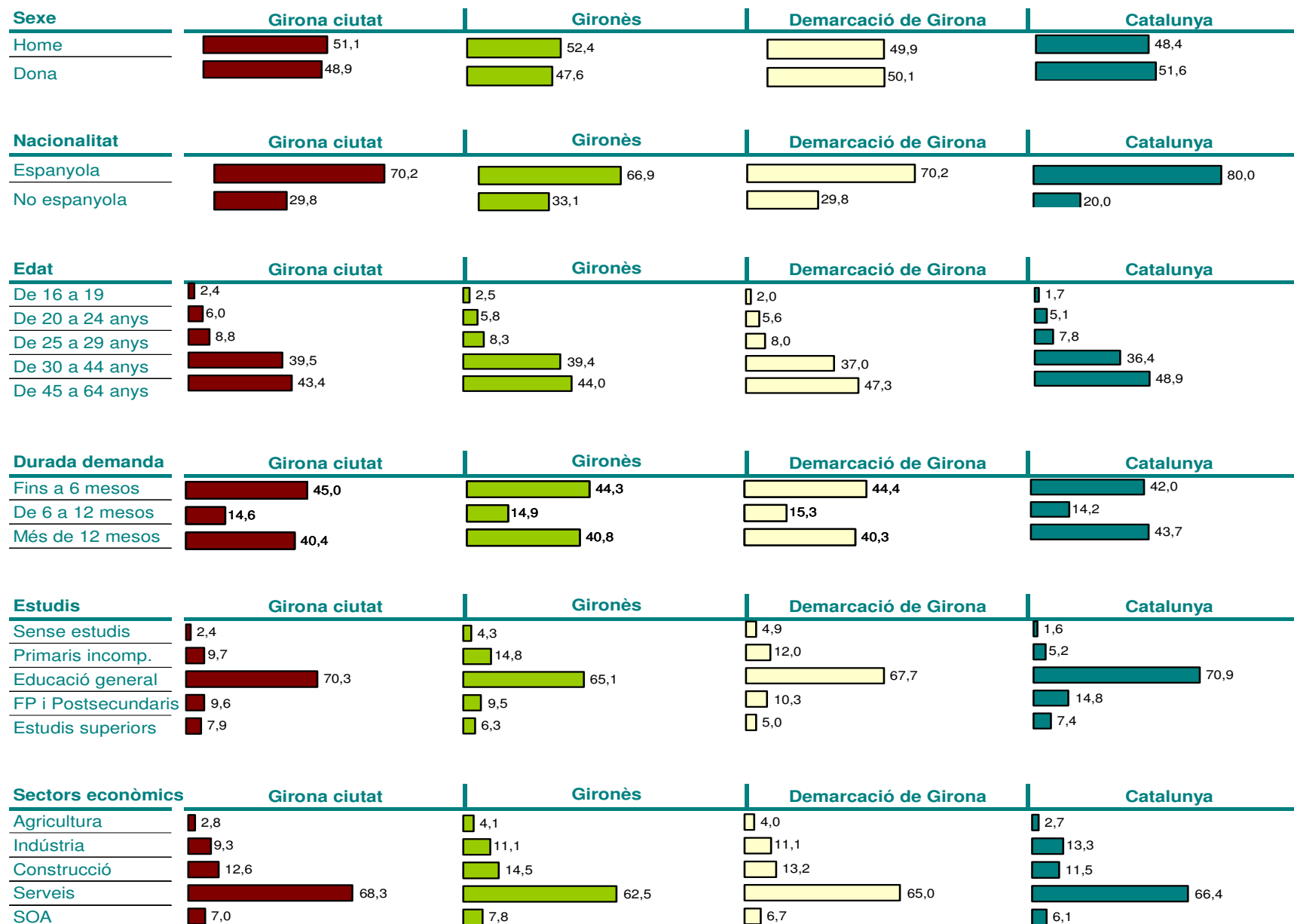
2.2 Girona ciutat: Atur per zones (codis postals)

ATUR Març 2015	TOTAL	Nacionalitat		Sexe		Edat					Població i atur	
		Nac. esp.	Nac. no esp.	Home	Dona	16 a 19 anys	20 a 24 anys	25 a 29 anys	30 a 44 anys	45 a 64 anys	Població en edat de treballar*	Aturats/Pobl. edat de treballar
17001	292	231	61	143	149	8	17	31	117	119	3.915	7,5%
17002	421	296	125	206	215	6	20	32	156	207	5.898	7,1%
17003	1.248	972	276	580	668	23	71	121	470	563	16.218	7,7%
17004	1.069	797	272	609	460	35	83	115	418	418	6.691	16,0%
17005	1.529	943	586	780	749	34	87	114	623	671	10.832	14,1%
17006	1.239	737	502	675	564	18	75	105	530	511	11.074	11,2%
17007	1.184	923	261	577	607	46	64	95	442	537	11.024	10,7%
TOTAL	6.982	4.899	2.083	3.570	3.412	170	417	613	2.756	3.026	65.652	10,6%

Font: Departament d'Empresa i Ocupació . *UMAT, Padró municipal d'habitants a 31 de desembre de 2014



2.3 Perfil de l'atur. Març 2015



Activitat Econòmica	Març 2015	%	Febrer 2015	Març 2014	Març 2010	Variació mensual		Variació anual	
Comerç detall, exc. vehicles motor	751	10,5	767	840	735	-2,1	-16 ?	-10,6	-89 ?
Serveis de menjar i begudes	638	8,9	653	707	499	-2,3	-15 ?	-9,8	-69 ?
Sense ocupació anterior	489	6,8	489	453	399	0,0	0	7,9	36 ?
Construcció d'immobles	447	6,3	458	522	599	-2,4	-11	-14,4	-75
Serveis a edificis i de jardineria	438	6,1	436	426	299	0,5	2	2,8	12
Activitats relacionades amb l'ocupació	434	6,1	435	437	437	-0,2	-1	-0,7	-3
Activitats especialitzades construcció	394	5,5	412	493	711	-4,4	-18 ?	-20,1	-99 ?
Comerç engròs, exc. vehicles motor	279	3,9	288	305	315	-3,1	-9	-8,5	-26
Adm. pública, Defensa i SS obligatòria	249	3,5	254	206	180	-2,0	-5	20,9	43 ?
Indústries de productes alimentaris	246	3,4	257	256	180	-4,3	-11	-3,9	-10
Agricultura, ramaderia i caça	184	2,6	189	167	91	-2,6	-5	10,2	17
Educació	158	2,2	156	195	143	1,3	2	-19,0	-37
Altres activitats de serveis personals	157	2,2	160	159	93	-1,9	-3	-1,3	-2
Serveis d'allotjament	138	1,9	144	142	81	-4,2	-6	-2,8	-4
Transport terrestre i per canonades	126	1,8	128	147	180	-1,6	-2	-14,3	-21
Serveis socials sense allotjament	125	1,7	125	136	86	0,0	0	-8,1	-11
Llars que ocupen personal domèstic	118	1,7	108	79	13	9,3	10 ?	49,4	39 ?
Activitats sanitàries	111	1,6	118	132	126	-5,9	-7	-15,9	-21
Serveis socials amb allotjament	88	1,2	94	88	76	-6,4	-6	0,0	0
Activitats administratives d'oficina	84	1,2	86	83	24	-2,3	-2	1,2	1
Activitats esportives i d'entreteniment	69	1,0	71	75	74	-2,8	-2	-8,0	-6
Venda i reparació de vehicles motor	66	0,9	69	78	95	-4,3	-3	-15,4	-12
Activitats professionals i tècniques ncaa	61	0,9	61	71	86	0,0	0	-14,1	-10
Activitats jurídiques i de comptabilitat	58	0,8	56	63	58	3,6	2	-7,9	-5
Emmagatzematge i afins al transport	57	0,8	58	56	49	-1,7	-1	1,8	1
Telecomunicacions	52	0,7	53	67	37	-1,9	-1	-22,4	-15
Activitats de lloguer	50	0,7	53	45	61	-5,7	-3	11,1	5
Productes metàl·lics, exc. maquinària	46	0,6	53	73	81	-13,2	-7	-37,0	-27
Serveis tècnics arquitectura i enginyeria	44	0,6	48	61	79	-8,3	-4	-27,9	-17
Activitats associatives	43	0,6	45	54	55	-4,4	-2	-20,4	-11
Tractament de residus	41	0,6	37	52	30	10,8	4	-21,2	-11
Activitats immobiliàries	41	0,6	42	44	57	-2,4	-1	-6,8	-3
Mediació financera	40	0,6	43	40	19	-7,0	-3	0,0	0
Construcció d'obres d'enginyeria civil	37	0,5	39	50	59	-5,1	-2	-26,0	-13
Activitats de seguretat i investigació	37	0,5	40	66	29	-7,5	-3	-43,9	-29
Maquinària i equips ncaa	30	0,4	30	32	65	0,0	0	-6,3	-2
Productes minerals no metàl·lics ncaa	28	0,4	26	31	42	7,7	2	-9,7	-3
Activitats postals i de correus	27	0,4	28	37	21	-3,6	-1	-27,0	-10
Publicitat i estudis de mercat	27	0,4	31	37	35	-12,9	-4	-27,0	-10
Indústries tèxtils	26	0,4	30	37	56	-13,3	-4	-29,7	-11
Total activitats presentades	6.534	93,5	6.670	7.042	6.355	-2,0	-136	-7,2	-508
Resta d'activitats econòmiques	453	6,5	478	553	621	-5,2	-25	-18,1	-100

2.4 Atur registrat segons divisió d'activitat econòmica. Girona ciutat, març 2015

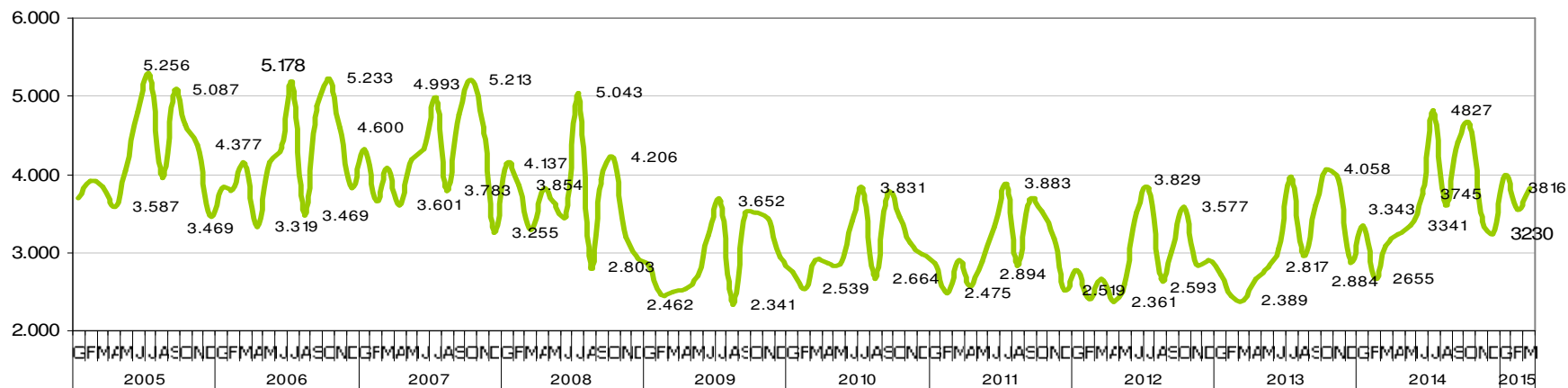
Activitat Econòmica	Març 2015	%	Febrer 2015	Març 2014	Març 2010	Variació mensual		Variació anual		Var. 4 anys	
Comerç detall, exc. vehicles motor	751	10,5	767	840	735	-2,1	-16	-10,6	-89	2,2	16
Serveis de menjar i begudes	638	8,9	653	707	499	-2,3	-15	-9,8	-69	27,9	139
Sense ocupació anterior	489	6,8	489	453	399	0,0	0	7,9	36	22,6	90
Construcció d'immobles	447	6,3	458	522	599	-2,4	-11	-14,4	-75	-25,4	-152
Serveis a edificis i de jardineria	438	6,1	436	426	299	0,5	2	2,8	12	46,5	139
Activitats relacionades amb l'ocupació	434	6,1	435	437	437	-0,2	-1	-0,7	-3	-0,7	-3
Activitats especialitzades construcció	394	5,5	412	493	711	-4,4	-18	-20,1	-99	-44,6	-317
Comerç engròs, exc. vehicles motor	279	3,9	288	305	315	-3,1	-9	-8,5	-26	-11,4	-36
Adm. pública, Defensa i SS obligatòria	249	3,5	254	206	180	-2,0	-5	20,9	43	38,3	69
Indústries de productes alimentaris	246	3,4	257	256	180	-4,3	-11	-3,9	-10	36,7	66
Agricultura, ramaderia i caça	184	2,6	189	167	91	-2,6	-5	10,2	17	102,2	93
Educació	158	2,2	156	195	143	1,3	2	-19,0	-37	10,5	15
Altres activitats de serveis personals	157	2,2	160	159	93	-1,9	-3	-1,3	-2	68,8	64
Serveis d'allotjament	138	1,9	144	142	81	-4,2	-6	-2,8	-4	70,4	57
Transport terrestre i per canonades	126	1,8	128	147	180	-1,6	-2	-14,3	-21	-30,0	-54
Serveis socials sense allotjament	125	1,7	125	136	86	0,0	0	-8,1	-11	45,3	39
Llars que ocupen personal domèstic	118	1,7	108	79	13	9,3	10	49,4	39	807,7	105
Activitats sanitàries	111	1,6	118	132	126	-5,9	-7	-15,9	-21	-11,9	-15
Serveis socials amb allotjament	88	1,2	94	88	76	-6,4	-6	0,0	0	15,8	12
Activitats administratives d'oficina	84	1,2	86	83	24	-2,3	-2	1,2	1	250,0	60
Activitats esportives i d'entreteniment	69	1,0	71	75	74	-2,8	-2	-8,0	-6	-6,8	-5
Venda i reparació de vehicles motor	66	0,9	69	78	95	-4,3	-3	-15,4	-12	-30,5	-29
Activitats professionals i tècniques ncaa	61	0,9	61	71	86	0,0	0	-14,1	-10	-29,1	-25
Activitats jurídiques i de comptabilitat	58	0,8	56	63	58	3,6	2	-7,9	-5	0,0	0
Emmagatzematge i afins al transport	57	0,8	58	56	49	-1,7	-1	1,8	1	16,3	8
Telecomunicacions	52	0,7	53	67	37	-1,9	-1	-22,4	-15	40,5	15
Activitats de lloguer	50	0,7	53	45	61	-5,7	-3	11,1	5	-18,0	-11
Productes metàl·lics, exc. maquinària	46	0,6	53	73	81	-13,2	-7	-37,0	-27	-43,2	-35
Serveis tècnics arquitectura i enginyeria	44	0,6	48	61	79	-8,3	-4	-27,9	-17	-44,3	-35
Activitats associatives	43	0,6	45	54	55	-4,4	-2	-20,4	-11	-21,8	-12
Tractament de residus	41	0,6	37	52	30	10,8	4	-21,2	-11	36,7	11
Activitats immobiliàries	41	0,6	42	44	57	-2,4	-1	-6,8	-3	-28,1	-16
Mediació financera	40	0,6	43	40	19	-7,0	-3	0,0	0	110,5	21
Construcció d'obres d'enginyeria civil	37	0,5	39	50	59	-3,1	-2	-26,0	-13	-37,3	-22
Activitats de seguretat i investigació	37	0,5	40	66	29	-7,5	-3	-43,9	-29	27,6	8
Maquinària i equips ncaa	30	0,4	30	32	65	0,0	0	-6,3	-2	-53,8	-35
Productes minerals no metàl·lics ncaa	28	0,4	26	31	42	7,7	2	-9,7	-3	-33,3	-14
Activitats postals i de correus	27	0,4	28	37	21	-3,6	-1	-27,0	-10	28,6	6
Publicitat i estudis de mercat	27	0,4	31	37	35	-12,9	-4	-27,0	-10	-22,9	-8
Indústries tèxtils	26	0,4	30	37	56	-13,3	-4	-29,7	-11	-53,6	-30
Total activitats presentades	6.534	93,5	6.670	7.042	6.355	-2,0	-136	-7,2	-508	2,8	179
Resta d'activitats econòmiques	453	6,5	478	553	621	-5,2	-25	-18,1	-100	-27,1	-168

3. CONTRACTACIÓ

CONTRACTACIÓ Març 2015	GIRONA CIUTAT						GIRONÈS						DEMARCACIÓ DE GIRONA						CATALUNYA									
	Valor	VAR. ANUAL		VAR. MENSUAL		Valor Abs	VAR. ANUAL		VAR. MENSUAL		Valor	VAR. ANUAL		VAR. MENSUAL		Valor	VAR. ANUAL		VAR. MENSUAL									
		Abs	Rel	Abs	Rel		Abs	Rel	Abs	Rel		Abs	Rel	Abs	Rel		Abs	Rel										
TOTAL	3.816	730	23,7	▲	260	7,3	▲	5.740	1.325	30,0	▲	422	7,9	▲	19.482	4.460	29,7	▲	4.257	28,0	▲	218.599	43.485	24,8	▲	33.798	18,3	▲
Indefinit	503	140	38,6	▲	125	33,1	▲	775	196	33,9	▲	139	21,9	▲	3.181	774	32,2	▲	894	39,1	▲	32.020	8.586	36,6	▲	5.746	21,9	▲
Temporal	3.313	590	21,7	▲	135	4,2	▲	4.965	1.129	29,4	▲	283	6,0	▲	16.301	3.686	29,2	▲	3.363	26,0	▲	186.579	34.899	23,0	▲	28.052	17,7	▲
Nac. esp.	3.106	518	20,0	▲	165	5,6	▲	4.450	928	26,3	▲	322	7,8	▲	14.791	3.422	30,1	▲	2.988	25,3	▲	177.438	36.475	25,9	▲	26.006	17,2	▲
Nac. no esp.	710	212	42,6	▲	95	15,4	▲	1.290	397	44,5	▲	100	8,4	▲	4.691	1.038	28,4	▲	1.269	37,1	▲	41.161	7.010	20,5	▲	7.792	23,4	▲
Home	1.866	317	20,5	▲	125	7,2	▲	3.012	650	27,5	▲	210	7,5	▲	10.669	2.261	26,9	▲	2.105	24,6	▲	113.064	23.015	25,6	▲	17.228	18,0	▲
Dona	1.950	413	26,9	▲	135	7,4	▲	2.728	675	32,9	▲	212	8,4	▲	8.813	2.199	33,2	▲	2.152	32,3	▲	105.535	20.470	24,1	▲	16.570	18,6	▲
De 16 a 19 anys	118	18	18,0	▲	16	15,7	▲	219	72	49,0	▲	23	11,7	▲	740	228	44,5	▲	181	32,4	▲	6.343	2.254	55,1	▲	1.660	35,4	▲
De 20 a 24 anys	691	133	23,8	▲	84	13,8	▲	966	239	32,9	▲	150	18,4	▲	3.132	786	33,5	▲	812	35,0	▲	37.018	8.948	31,9	▲	7.563	25,7	▲
De 25 a 29 anys	750	72	10,6	▲	111	17,4	▲	1.080	172	18,9	▲	136	14,4	▲	3.279	695	26,9	▲	840	34,4	▲	39.176	6.718	20,7	▲	6.009	18,1	▲
De 30 a 44 anys	1.626	345	26,9	▲	70	4,5	▲	2.496	554	28,5	▲	104	4,3	▲	8.484	1.786	26,7	▲	1.660	24,3	▲	94.617	15.267	19,2	▲	12.817	15,7	▲
De 45 a 64 anys	631	162	34,5	▲	-21	-3,2	▼	979	288	41,7	▲	9	0,9	▲	3.847	965	33,5	▲	764	24,8	▲	41.445	10.298	33,1	▲	5.749	16,1	▲
Sense estudis	67	-6	-8,2	▼	19	39,6	▲	101	-15	-12,9	▼	25	32,9	▲	486	2	0,4	▲	123	33,9	▲	6.387	97	1,5	▲	1.092	20,6	▲
Primaris incomp.	114	32	39,0	▲	12	11,8	▲	194	61	45,9	▲	33	20,5	▲	600	117	24,2	▲	149	33,0	▲	5.980	878	17,2	▲	1.199	25,1	▲
Educació general	2.554	677	36,1	▲	296	13,1	▲	4.008	1.149	40,2	▲	362	9,9	▲	15.090	3.771	33,3	▲	3.649	31,9	▲	147.745	33.482	29,3	▲	26.554	21,9	▲
FP i Postsecundaris	656	95	16,9	▲	103	18,6	▲	844	172	25,6	▲	139	19,7	▲	1.888	455	31,8	▲	323	20,6	▲	29.541	4.634	18,6	▲	3.644	14,1	▲
Estudis superiors	386	-80	-17,2	▼	-184	-32,3	▼	540	-49	-8,3	▼	-156	-22,4	▼	1.287	87	7,3	▲	-20	-1,5	▼	27.689	4.376	18,8	▲	1.121	4,2	▲
Agricultura	10	-1	-9,1	▼	3	42,9	▲	51	16	45,7	▲	15	41,7	▲	339	4	1,2	▲	52	18,1	▲	3.350	527	18,7	▲	569	20,5	▲
Indústria	959	308	47,3	▲	123	14,7	▲	1.679	785	87,8	▲	140	9,1	▲	4.329	1.191	38,0	▲	604	16,2	▲	29.440	6.127	26,3	▲	2.427	9,0	▲
Construcció	226	57	33,7	▲	45	24,9	▲	347	69	24,8	▲	37	11,9	▲	1.308	234	21,8	▲	14	1,1	▲	11.802	2.577	27,9	▲	425	3,7	▲
Serveis	2.621	366	16,2	▲	89	3,5	▲	3.663	455	14,2	▲	230	6,7	▲	13.506	3.031	28,9	▲	3.587	36,2	▲	174.007	34.380	24,6	▲	30.377	21,1	▲

Girona ciutat: Evolució

- ▲ Augment de la contractació
- ▼ Davallada de la contractació
- Sense variació



Font: Observatori d'Empresa i Ocupació, Generalitat de Catalunya.

4 COMPARATIVA OCUPACIÓ I ATUR GIRONA CIUTAT I CIUTATS DE CATALUNYA I ESTAT ESPANYOL

4.1 Municipis de la demarcació de Girona de > 10.000 habitants: afiliació (I T 2015) / atur (març 2015)

MUNICIPIS	AFILIACIÓ RGSS I T 2015							AFILIACIÓ RETA I T 2015							ATUR MARÇ 2015						ATUR i POBLACIÓ		
	Valor	VAR. ANUAL			VAR. TRIMESTRAL			Valor	VAR. ANUAL			VAR. TRIMESTRAL			Valor	VAR. ANUAL			VAR. MENSUAL			Població en edat de treballar *	Aturats/Pobl. edat de treballar
		Abs	Rel	▲	Abs	Rel	▲		Abs	Rel	▲	Abs	Rel	▲		Abs	Rel	▼	Abs	Rel	▼		
Gironès	76.936	1.718	2,3	▲	1.217	1,6	▲	13.912	592	4,4	▲	189	1,4	▲	13.451	-1.043	-7,2	▼	-260	-1,9	▼	124.191	10,8
Demarcació Girona	211.324	11.769	5,9	▲	9.426	4,7	▲	60.389	1.486	2,5	▲	413	0,7	▲	53.122	-4.761	-8,2	▼	-2.294	-4,1	▼	504.836	10,5
Catalunya	2.353.161	94.474	4,2	▲	38.221	1,7	▲	534.450	12.084	2,3	▲	1.710	0,3	▲	571.655	-52.812	-8,5	▼	-9.469	-1,6	▼	4.988.704	11,5
Girona	55.577	1.269	2,3	▲	786	1,4	▲	6.839	286	4,4	▲	72	1,1	▲	6.987	-608	-8,0	▼	-161	-2,3	▼	65.866	10,6
Banyoles	4.602	190	4,3	▲	80	1,8	▲	1.598	39	2,5	▲	10	0,6	▲	1.171	-57	-4,6	▼	-11	-0,9	▼	12.308	9,5
Bisbal d'Empordà, la	1.446	-71	-4,7	▼	-36	-2,4	▼	815	-45	-5,2	▼	-10	-1,2	▼	1.112	-14	-1,2	▼	-13	-1,2	▼	7.072	15,7
Blanes	5.950	341	6,1	▲	348	6,2	▲	2.284	10	0,4	▲	-6	-0,3	▼	3.699	-259	-6,5	▼	-191	-4,9	▼	26.580	13,9
Calonge	1.600	145	10,0	▲	241	17,7	▲	814	23	2,9	▲	8	1,0	▲	731	-127	-14,8	▼	-58	-7,4	▼	7.018	10,4
Castelló d'Empúries	2.501	217	9,5	▲	252	11,2	▲	1.026	18	1,8	▲	-9	-0,9	▼	851	-81	-8,7	▼	-53	-5,9	▼	7.814	10,9
Castell-Platja d'Aro	3.556	507	16,6	▲	448	14,4	▲	884	-1	-0,1	▼	-6	-0,7	▼	585	-79	-11,9	▼	-49	-7,7	▼	7.414	7,9
L'Escala	1.559	232	17,5	▲	223	16,7	▲	873	13	1,5	▲	2	0,2	▲	704	-38	-5,1	▼	-60	-7,9	▼	6.865	10,3
Figueres	9.734	553	6,0	▲	157	1,6	▲	3.052	27	0,9	▲	3	0,1	▲	4.468	-226	-4,8	▼	-123	-2,7	▼	30.196	14,8
Lloret de Mar	7.574	950	14,3	▲	1.749	30,0	▲	2.310	110	5,0	▲	81	3,6	▲	2.708	-282	-9,4	▼	-266	-8,9	▼	29.499	9,2
Olot	8.086	439	5,7	▲	-4	0,0	≡	2.504	100	4,2	▲	22	0,9	▲	2.121	-206	-8,9	▼	-68	-3,1	▼	22.033	9,6
Palafugell	6.092	1.720	39,3	▲	574	10,4	▲	1.663	100	6,4	▲	35	2,1	▲	2.099	-222	-9,6	▼	-172	-7,6	▼	15.074	13,9
Palamós	4.878	290	6,3	▲	307	6,7	▲	1.277	8	0,6	▲	-6	-0,5	▼	1.392	-180	-11,5	▼	-85	-5,8	▼	11.767	11,8
Ripoll	4.180	232	5,9	▲	53	1,3	▲	715	18	2,6	▲	-6	-0,8	▼	692	-136	-16,4	▼	-40	-5,5	▼	6.905	10,0
Roses	3.427	440	14,7	▲	501	17,1	▲	1.537	20	1,3	▲	30	2,0	▲	1.535	-57	-3,6	▼	-101	-6,2	▼	13.109	11,7
Salt	5.502	-29	-0,5	▼	-82	-1,5	▼	1.734	140	8,8	▲	51	3,0	▲	3.378	-184	-5,2	▼	-53	-1,5	▼	20.321	16,6
Sant Feliu de Guíxols	3.036	219	7,8	▲	184	6,5	▲	1.569	34	2,2	▲	5	0,3	▲	1.801	-166	-8,4	▼	-104	-5,5	▼	14.445	12,5
Sta. Coloma Farners	2.357	29	1,2	▲	1	0,0	≡	1.141	51	4,7	▲	9	0,8	▲	837	-93	-10,0	▼	-18	-2,1	▼	8.306	10,1
Torroella de Montgrí	2.488	296	13,5	▲	349	16,3	▲	954	16	1,7	▲	19	2,0	▲	705	-117	-14,2	▼	-70	-9,0	▼	7.532	9,4

Font: Observatori d'Empresa i Ocupació, Generalitat de Catalunya. INE, població a 1 de gener de 2013 * Font: Idescat, població a 1 de gener de 2013, excepte Gironès (2012)

4.2 Ciutats de Catalunya de >90.000 habitants i capitals comarcals de >30.000 habitants: afiliació (I T 2015) / atur (març 2015)

CIUTATS	AFILIACIÓ RGSS IT 2015							AFILIACIÓ RETA IT 2015							ATUR MARÇ 2015						ATUR i POBLACIÓ		
	Valor	VAR. ANUAL			VAR. TRIMESTRAL			Valor	VAR. ANUAL			VAR. TRIMESTRAL			Valor	VAR. ANUAL			VAR. MENSUAL			Població en edat de treballar	Aturats/Pobl. edat de treballar
		Abs	Rel	▲	Abs	Rel	▲		Abs	Rel	▲	Abs	Rel	▲		Abs	Rel	▼	Abs	Rel	▼		
Girona	55.577	1.269	2,3	▲	786	1,4	▲	6.839	286	4,4	▲	72	1,1	▲	6.987	-608	-8,0	▼	-161	-2,3	▼	65.866	10,6
Badalona	39.291	2.203	5,9	▲	362	0,9	▲	12.348	18	0,1	▲	-14	-0,1	▲	20.369	-2.062	-9,2	▼	-13	-0,1	▼	146.739	13,9
Barcelona	853.292	23.580	2,8	▲	8.567	1,0	▲	114.936	3.516	3,2	▲	268	0,2	▲	99.768	-7.966	-7,4	▼	-616	-0,6	▼	1.059.284	9,4
Figueres	9.734	553	6,0	▲	157	1,6	▲	3.052	27	0,9	▲	3	0,1	▼	4.468	-226	-4,8	▼	-123	-2,7	▼	30.196	14,8
Granollers	21.888	865	4,1	▲	118	0,5	▲	3.828	110	3,0	▲	11	0,3	▲	5.341	-566	-9,6	▼	-60	-1,1	▼	40.310	13,2
Hospitalet de Llobregat	73.916	3.363	4,8	▲	-118	-0,2	▲	11.373	272	2,5	▲	28	0,2	▲	21.554	-1.906	-8,1	▼	-195	-0,9	▼	166.441	12,9
Igualada	10.825	161	1,5	▲	-65	-0,6	▲	2.805	93	3,4	▲	24	0,9	▲	3.439	-360	-9,5	▼	-46	-1,3	▼	25.036	13,7
Lleida	56.342	1.248	2,3	▲	346	0,6	▲	8.806	9	0,1	▲	-24	-0,3	▲	11.420	-737	-6,1	▼	-128	-1,1	▼	94.168	12,1
Manresa	19.580	751	4,0	▲	181	0,9	▲	4.533	57	1,3	▲	-1	0,0	▲	6.639	-338	-4,8	▼	-36	-0,5	▼	48.771	13,6
Mataró	29.696	1.076	3,8	▲	12	0,0	▲	7.527	207	2,8	▲	-9	-0,1	▲	13.197	-1.065	-7,5	▼	-71	-0,5	▼	82.740	15,9
Reus	29.806	1.213	4,2	▲	417	1,4	▼	6.112	132	2,2	▲	35	0,6	▲	9.856	-737	-7,0	▼	-333	-3,3	▼	70.607	14,0
Sabadell	46.926	1.935	4,3	▲	510	1,1	▲	12.453	122	1,0	▲	-112	-0,9	▲	17.983	-1.797	-9,1	▼	-244	-1,3	▼	135.604	13,3
Santa Coloma de Gramanet	8.727	73	0,8	▼	34	0,4	▼	5.897	153	2,7	▲	-4	-0,1	▲	11.846	-1.091	-8,4	▼	-137	-1,1	▼	78.995	15,0
Tarragona	65.093	1.858	2,9	▲	812	1,3	▲	6.356	147	2,4	▲	16	0,3	▲	11.070	-728	-6,2	▼	-107	-1,0	▼	88.786	12,5
Terrassa	46.901	2.103	4,7	▲	534	1,2	▲	12.599	366	3,0	▲	77	0,6	▲	21.059	-1.548	-6,8	▼	-89	-0,4	▼	141.957	14,8
Tortosa	9.537	370	4,0	▲	-419	-4,2	▲	2.416	8	0,3	▲	-11	-0,5	▲	3.149	-259	-7,6	▼	16	0,5	▲	21.962	14,3
Vendrell, el	5.191	361	7,5	▲	388	8,1	▼	2.279	15	0,7	▲	21	0,9	▼	4.356	-230	-5,0	▼	-128	-2,9	▼	24.305	17,9
Vic	16.775	1.349	8,7	▲	406	2,5	▲	4.518	402	9,8	▲	68	1,5	▲	3.510	-451	-11,4	▼	-108	-3,0	▼	27.199	12,9
Vilanova i la Geltrú	11.233	220	2,0	▲	-25,0	-0,2	▲	3.969	159	4,2	▲	54	1,4	▲	6.005	-467	-7,2	▼	-31	-0,5	▼	43.896	13,7

Font: Observatori d'Empresa i Ocupació, Generalitat de Catalunya. INE, població a 1 de gener de 2013,

4.3 Capitals provincials. Atur registrat. Març 2015

CAPITALS DE PROVÍNCIA	ATUR MARÇ 2015						ATUR I POBLACIÓ			
	Valor	VAR. ANUAL			VAR. MENSUAL			Població en edat de treballar	Aturats/Pobl. edat de treballar	Núm. ordre (menys a més % atur/pob)
		Abs	Rel		Abs	Rel				
Alacant	36.211	-2.419	-6,3	▼	-485	-1,3	▼	224.115	16,2	37
Albacete	19.277	-1.482	-7,1	▼	-356	-1,8	▼	117.897	16,4	38
Almeria	24.784	-1.464	-5,6	▼	-142	-0,6	▼	130.477	19,0	45
Àvila	5.814	-470	-7,5	▼	-125	-2,1	▼	39.672	14,7	30
Badajoz	18.750	-1.738	-8,5	▼	-155	-0,8	▼	102.284	18,3	43
Barcelona	99.768	-7.966	-7,4	▼	-616	-0,6	▼	1.059.284	9,4	2
Bilbao	32.164	-778	-2,4	▼	273	0,9	▲	224.603	14,3	28
Burgos	15.267	-1.351	-8,1	▼	-445	-2,8	▼	117.356	13,0	16
Càceres	10.558	-1.392	-11,6	▼	-353	-3,2	▼	65.757	16,1	35
Càdis	16.792	-1.296	-7,2	▼	-64	-0,4	▼	81.493	20,6	49
Castelló de la Plana	18.775	-1.542	-7,6	▼	-308	-1,6	▼	122.615	15,3	32
Ciudad Real	8.226	-497	-5,7	▼	83	1,0	▲	51.128	16,1	36
Conca	5.364	-529	-9,0	▼	-197	-3,5	▼	37.697	14,2	27
Còrdova	44.103	-2.629	-5,6	▼	-452	-1,0	▼	217.854	20,2	48
Corunya (A)	22.030	-1.524	-6,5	▼	-244	-1,1	▼	159.812	13,8	24
Girona	6.987	-608	-8,0	▼	-161	-2,3	▼	65.866	10,6	3
Granada	27.899	-1.001	-3,5	▼	-50	-0,2	▼	157.022	17,8	41
Guadalajara	7.171	-1.036	-12,6	▼	-221	-3,0	▼	57.594	12,5	11
Huelva	20.540	-462	-2,2	▼	-285	-1,4	▼	99.236	20,7	50
Jaén	12.355	-730	-5,6	▼	-224	-1,8	▼	77.877	15,9	34
Lleida	11.420	-737	-6,1	▼	-128	-1,1	▼	94.168	12,1	9
Lleó	11.964	-701	-5,5	▼	-221	-1,8	▼	82.773	14,5	29
Logroño	13.338	-1.759	-11,7	▼	-289	-2,1	▼	101.092	13,2	19
Lugo	8.996	-946	-9,5	▼	-142	-1,6	▼	65.420	13,8	21
Madrid	230.518	-16.549	-6,7	▼	-1.487	-0,6	▼	2.112.548	10,9	4
Màlaga	76.452	-7.779	-9,2	▼	-1.705	-2,2	▼	381.377	20,0	47
Múrcia	41.399	-2.798	-6,3	▼	-603	-1,4	▼	293.986	14,1	26
Osca	3.797	-420	-10,0	▼	-108	-2,8	▼	34.325	11,1	5
Ourense	10.652	-763	-6,7	▼	23	0,2	▲	68.767	15,5	33
Oviedo	19.963	-1.194	-5,6	▼	-175	-0,9	▼	151.845	13,1	18
Palència	7.385	-919	-11,1	▼	-129	-1,7	▼	53.162	13,9	25
Palma de Mallorca	31.955	-3.752	-10,5	▼	-1.635	-4,9	▼	276.377	11,6	6
Palmas de Gran Canaria (Las)	50.533	-3.325	-6,2	▼	153	0,3	▲	265.379	19,0	46
Pamplona	15.874	-944	-5,6	▼	-109	-0,7	▼	127.371	12,5	12
Pontevedra	8.254	-412	-4,8	▼	-155	-1,8	▼	55.433	14,9	31
Salamanca	15.529	-1.203	-7,2	▼	-158	-1,0	▼	93.209	16,7	40
Sant Sebastià	11.105	-777	-6,5	▼	-82	-0,7	▼	120.540	9,2	1
Santa Cruz de Tenerife	25.581	-2.441	-8,7	▼	-2	0,0	≡	140.637	18,2	42
Santander	14.670	-1.495	-9,2	▼	-122	-0,8	▼	116.278	12,6	14
Saragossa	57.145	-3.175	-5,3	▼	42	0,1	▲	450.240	12,7	15
Segòvia	4.631	-321	-6,5	▼	-75	-1,6	▼	35.380	13,1	17
Sevilla	86.979	-4.951	-5,4	▼	-1.156	-1,3	▼	464.531	18,7	44
Sòria	3.054	-218	-6,7	▼	-31	-1,0	▼	25.779	11,8	8
Tarragona	11.070	-728	-6,2	▼	-107	-1,0	▼	88.786	12,5	13
Terol	2.795	-119	-4,1	▼	-6	-0,2	▼	23.739	11,8	7
Toledo	6.915	-707	-9,3	▼	-76	-1,1	▼	57.000	12,1	10
València	72.029	-5.423	-7,0	▼	-1.206	-1,6	▼	523.720	13,8	22
Valladolid	27.561	-2.969	-9,7	▼	-218	-0,8	▼	200.347	13,8	23
Vitòria	21.930	-502	-2,2	▼	17	0,1	▲	160.576	13,7	20
Zamora	6.970	-349	-4,8	▼	-102	-1,4	▼	42.328	16,5	39
Ceuta	13.320	330	2,5	▲	185	1,4	▲	56.567	23,5	52
Melilla	12.327	-544	-4,2	▼	201	1,7	▲	55.733	22,1	51

Fonts: SEPE i INE, població a 1 de gener de 2013.

5. ENQUESTA DE POBLACIÓ ACTIVA

5.1 Enquesta de Població Activa: Nombres absoluts

EPA IT 2015	DEMARCACIÓ DE GIRONA						
	Població total	Població total de 16-64 anys	Població activa total	Pobl. Activa 16-64 anys total	Població ocupada total	Població ocupada 16-64 anys total	Població aturada total
IT 2009	605.900	496.700	402.200	399.500	325.800	323.100	76.400
IT 2012	600.800	487.600	391.600	389.000	288.400	286.000	103.200
IVT 2014	603.400	485.100	388.800	386.100	301.700	299.300	87.100
IT 2015	603.000	484.000	387.400	384.500	302.500	299.600	84.900
IT 09 / IT 15	-2.900	-12.700	-14.800	-15.000	-23.300	-23.500	8.500
IT 12 / IT 15	2.200	-3.600	-4.200	-4.500	14.100	13.600	-18.300
IVT 14 / IT 15	-400	-1.100	-1.400	-1.600	800	300	-2.200
IT 09 / IT 15 (%)	-0,5	-2,6	-3,7	-3,8	-7,2	-7,3	11,1
IT 12 / IT 15 (%)	0,4	-0,7	-1,1	-1,2	4,9	4,8	-17,7
IVT 14 / IT 15 (%)	-0,1	-0,2	-0,4	-0,4	0,3	0,1	-2,5

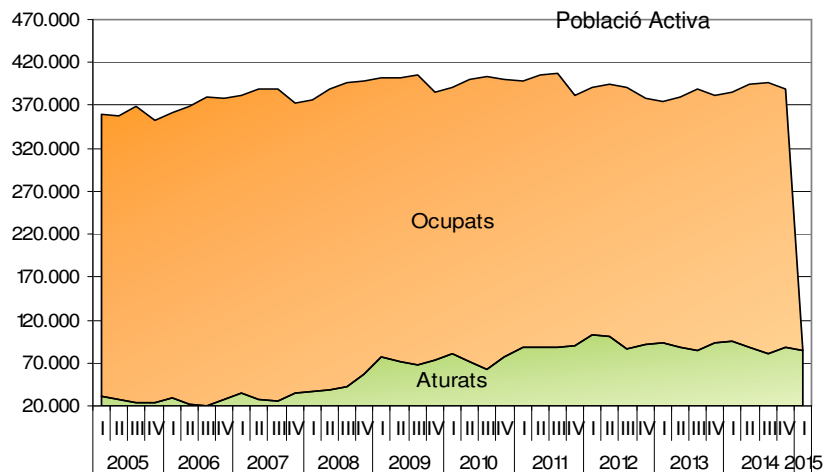
EPA IT 2015	CATALUNYA												
	Població total	Població total de 16-64 anys	Població activa			Pobl. Activa 16-64 anys total	Població ocupada			Població ocupada 16-64 anys total	Població aturada		
			Homes	Dones	Total		Homes	Dones	Total		Homes	Dones	Total
IT 2009	6.083.500	4.892.600	2.140.000	1.712.900	3.852.900	3.824.800	1.777.600	1.452.600	3.230.200	3.203.500	362.400	260.300	622.700
IT 2012	6.041.600	4.779.900	2.007.400	1.769.500	3.776.900	3.745.700	1.556.100	1.383.800	2.939.900	2.910.500	451.300	385.600	836.900
IVT 2014	6.076.700	4.775.400	2.015.500	1.789.000	3.804.600	3.778.400	1.609.200	1.438.800	3.048.100	3.024.300	406.300	350.200	756.500
IT 2015	6.075.200	4.769.600	2.002.000	1.779.200	3.781.300	3.754.700	1.603.500	1.419.700	3.023.200	2.998.300	398.500	359.500	758.000
IT 09 / IT 15	-8.300	-123.000	-138.000	66.300	-71.600	-70.100	-174.100	-32.900	-207.000	-205.200	36.100	99.200	135.300
IT 12 / IT 15	33.600	-10.300	-5.400	9.700	4.400	9.000	47.400	35.900	83.300	87.800	-52.800	-26.100	-78.900
IVT 14 / IT 15	-1.500	-5.800	-13.500	-9.800	-23.300	-23.700	-5.700	-19.100	-24.900	-26.000	-7.800	9.300	1.500
IT 09 / IT 15 (%)	-0,1	-2,5	-6,4	3,9	-1,9	-1,8	-9,8	-2,3	-6,4	-6,4	10,0	38,1	21,7
IT 12 / IT 15 (%)	0,6	-0,2	-0,3	0,5	0,1	0,2	3,0	2,6	2,8	3,0	-11,7	-6,8	-9,4
IVT 14 / IT 15 (%)	0,0	-0,1	-0,7	-0,5	-0,6	-0,6	-0,4	-1,3	-0,8	-0,9	-1,9	2,7	0,2

5.2 Enquesta de Població Activa: Taxa d'activitat, ocupació i atur

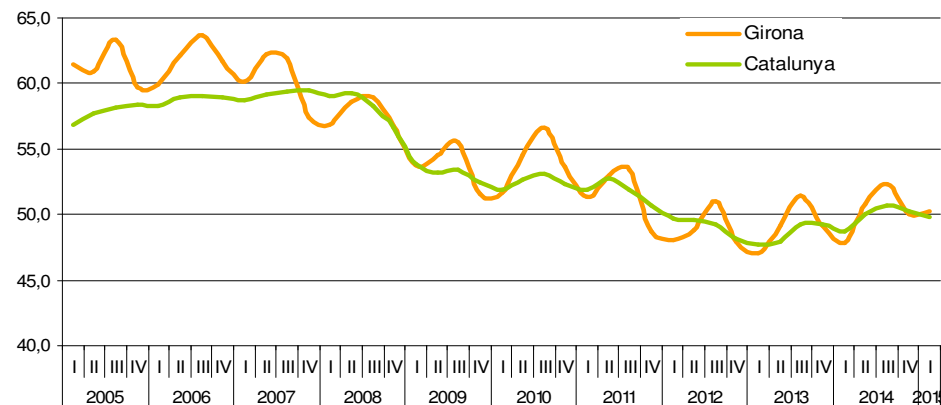
EPA I T 2015	DEMARCACIÓ DE GIRONA				
	Taxa d'activitat total	Taxa activitat 16-64 anys total	Taxa d'ocupació total	Taxa d'ocupació 16-64 anys total	Taxa d'atur
I T 2009	66,4	80,4	53,8	65,0	19,0
I T 2012	65,2	79,8	48,0	58,7	26,4
IV T 2014	64,4	79,6	50,0	61,7	22,4
I T 2015	64,2	79,4	50,2	61,9	21,9
I T 09 / I T 15	-2,2	-1,0	-3,6	-3,1	2,9
I T 12 / I T 15	-1,0	-0,4	2,2	3,2	-4,4
IV T 14 / I T 15	-0,2	-0,2	0,2	0,2	-0,5

EPA I T 2015	CATALUNYA										
	Taxa d'activitat			Taxa d'activitat 16-64 anys total	Taxa d'ocupació			Taxa d'ocupació 16-64 anys total	Taxa d'atur		
	Homes	Dones	Total		Homes	Dones	Total		Homes	Dones	Total
I T 2009	71,6	55,3	63,3	78,2	59,5	46,9	53,1	65,5	16,9	15,2	16,2
I T 2012	68,5	56,9	62,5	78,4	53,1	44,5	48,7	60,9	22,5	21,8	22,2
IV T 2014	68,2	57,3	62,6	79,1	54,5	46,1	50,2	63,3	20,2	19,6	19,9
I T 2015	67,8	57	62,2	78,7	54,3	45,5	49,8	62,9	19,9	20,2	20,05
I T 09 / I T 15	-3,8	1,7	-1,1	0,5	-5,2	-1,4	-3,3	-2,6	3,0	5,0	3,9
I T 12 / I T 15	-0,7	0,1	-0,3	0,3	1,2	1,0	1,1	2,0	-2,6	-1,6	-2,1
IV T 14 / I T 15	-0,4	-0,3	-0,4	-0,4	-0,2	-0,6	-0,4	-0,4	-0,3	0,6	0,2

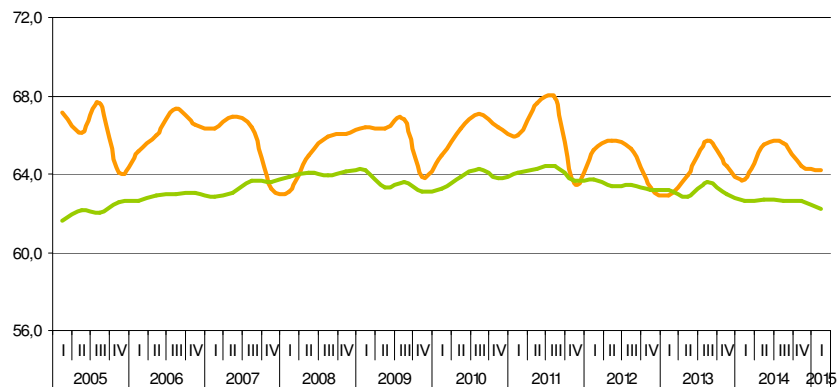
EPA: Evolució de la Població Activa, Ocupada i Aturada



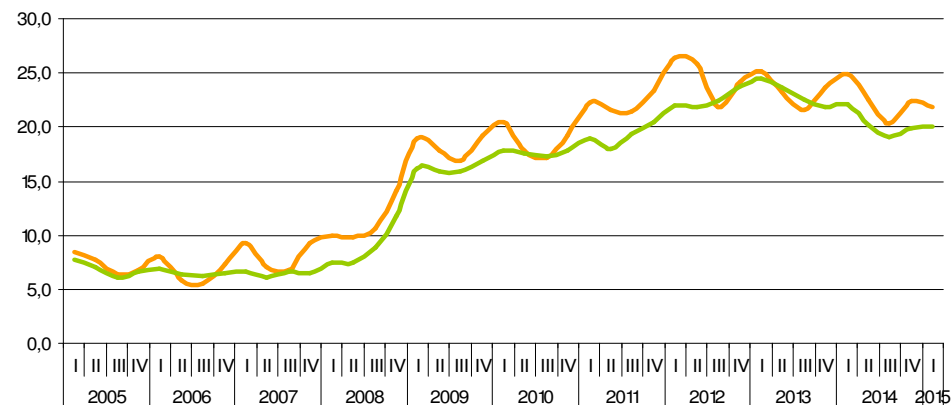
Taxa d'ocupació



Taxa d'activitat



Taxa d'atur



Fonts: Observatori d'Empresa i Ocupació