



Observatori del mercat de treball, del comerç i del turisme

Àrea de Promoció Econòmica

Desembre 2019

El mercat de treball a la
ciutat de Girona

Aquesta acció està subvencionada pel Servei Públic d'Ocupació de Catalunya en el marc dels Programes de suport al desenvolupament local.



Àrea de Promoció Econòmica

Girona, gener de 2019

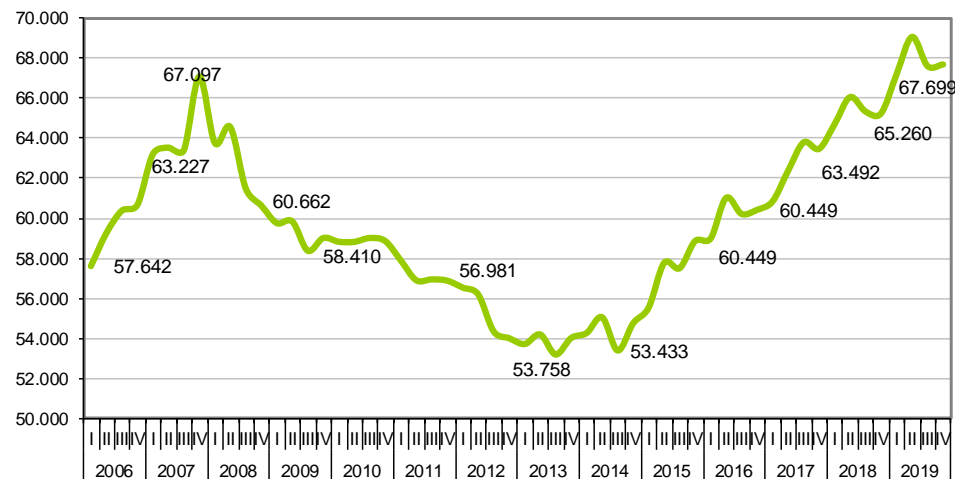
1. Ocupació Girona ciutat i àmbits de comparació: Afiliació a la Seguretat Social	
1.1 Ocupació: Afiliació a la Seguretat Social	1
1.2 Girona ciutat: Evolució RGSS per activitats econòmiques	3
1.3 Girona ciutat: Evolució RETA per activitats econòmiques.	4
2. Atur registrat: Girona ciutat i àmbits de comparació	
2.1 Atur registrat: Girona ciutat, Gironès, demarcació de Girona i Catalunya.....	5
2.2 Girona ciutat: Atur per zones (codis postals).....	7
2.3 Perfil de l'atur	8
2.4 Atur registrat segons divisió econòmica	9
3. Contractació.....	10
4. Comparativa ocupació i atur Girona ciutat i ciutats de Catalunya i Estat Espanyol	
4.1 Municipis de la demarcació de Girona > 10.000 habitants.....	11
4.2 Ciutats de Catalunya de >90.000 habitants i capitals comarcals >30.000 habitants	12
4.3 Capitals provincials. Atur registrat	13
5. Enquesta de Població Activa demarcació de Girona i àmbits de comparació	
5.1 Enquesta de Població Activa: Nombres absoluts	14
5.2 Enquesta de Població Activa: Taxa d'activitat, ocupació i atur	15

1. OCUPACIÓ GIRONA CIUTAT I ÀMBITS DE COMPARACIÓ: AFILIACIÓ A LA SEGURETAT SOCIAL

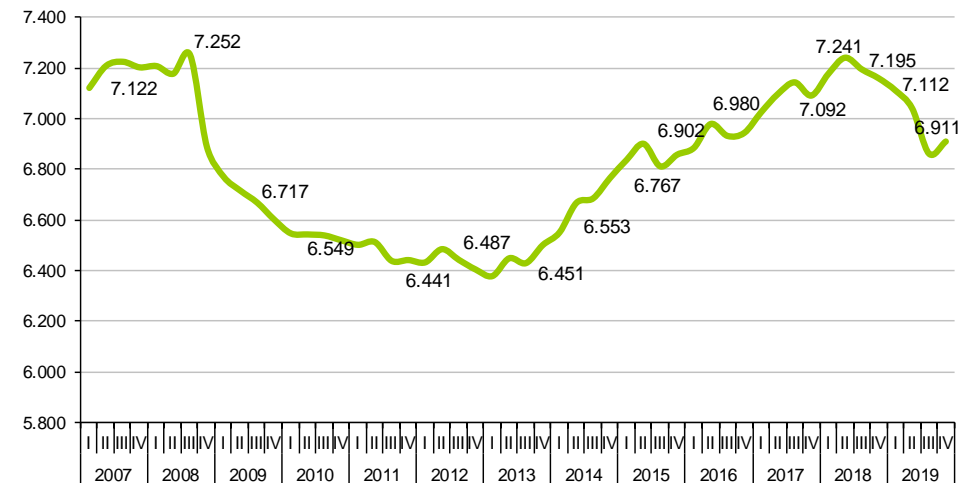
1.1 Ocupació: Afiliació a la Seguretat Social (IV T 2019)

AFILIACIÓ IV T 2019	GIRONA CIUTAT						GIRONÈS						DEMARCACIÓ DE GIRONA						CATALUNYA									
	Valor	VAR. ANUAL			VAR. TRIMESTRAL			Valor	VAR. ANUAL			VAR. TRIMESTRAL			Valor	VAR. ANUAL			VAR. TRIMESTRAL			Valor	VAR. ANUAL			VAR. TRIMESTRAL		
		Abs.	Rel.		Abs.	Rel.			Abs.	Rel.		Abs.	Rel.			Abs.	Rel.		Abs.	Rel.			Abs.	Rel.		Abs.	Rel.	
RGSS	67.699	2.439	3,7	▲	80	0,1	▲	94.036	2.803	3,1	▲	454	0,5	▲	247.973	9.167	3,8	▲	-9.747	-3,8	▼	2.789.412	61.393	2,3	▲	-578	0,0	▼
Agricultura	39	-8	-17,0	▼	3	8,3	▲	266	-14	-5,0	▼	-6	-2,2	▼	1.466	56	4,0	▲	54	3,8	▲	9.372	295	3,2	▲	-122	-1,3	▼
Indústria	3.050	833	37,6	▲	54	1,8	▲	9.864	752	8,3	▲	106	1,1	▲	49.651	3.352	7,2	▲	1.009	2,1	▲	443.576	5.337	1,2	▲	3.248	0,7	▲
Construcció	1.599	132	9,0	▲	36	2,3	▲	4.490	174	4,0	▲	52	1,2	▲	17.551	346	2,0	▲	79	0,5	▲	136.060	3.063	2,3	▲	-2.199	-1,6	▼
Serveis	63.011	1.482	2,4	▲	-13	0,0	▼	79.416	1.891	2,4	▲	302	0,4	▲	179.305	5.413	3,1	▲	-10.889	-5,7	▼	2.200.404	52.698	2,5	▲	-1.505	-0,1	▼
RETA	6.911	-249	-3,5	▼	48	0,7	▲	13.378	-995	-6,9	▼	37	0,3	▲	59.989	-1.616	-2,6	▼	-1.033	-1,7	▼	549.811	-1.501	-0,3	▼	1.150	0,2	▲
Agricultura	54	-4	-6,9	▼	-4	-6,9	▼	402	-9	-2,2	▼	-7	-1,7	▼	3.168	-61	-1,9	▼	-8	-0,3	▼	22.798	-518	-2,2	▼	-176	-0,8	▼
Indústria	382	-322	-45,7	▼	3	0,8	▲	951	-1.142	-54,6	▼	-2	-0,2	▼	4.407	-2.069	-31,9	▼	-31	-0,7	▼	39.448	-5.927	-13,1	▼	-157	-0,4	▼
Construcció	679	10	1,5	▲	6	0,9	▲	1.713	9	0,5	▲	0,0	0,0	▲	9.774	76	0,8	▲	24	0,2	▲	68.179	882	1,3	▲	266	0,4	▲
Serveis	5.796	67	1,2	▲	43	0,7	▲	10.312	147	1,4	▲	46	0,4	▲	42.640	438	1,0	▲	-1.018	-2,3	▼	419.386	4.063	1,0	▲	1.217	0,3	▲
TOTAL	74.610	2.190	3,0	▲	128	0,2	▲	107.414	1.808	1,7	▲	491	0,5	▲	307.962	7.551	2,5	▲	-10.780	-3,4	▼	3.339.223	59.892	1,8	▲	572	0,0	▲
Agricultura	93	-12	-11,4	▼	-1	-1,1	▼	668	-23	-3,3	▼	-13	-1,9	▼	4.634	-5	-0,1	▼	46	1,0	▲	32.170	-223	-0,7	▼	-298	-0,9	▼
Indústria	3.432	511	17,5	▲	57	1,7	▲	10.815	-390	-3,5	▼	104	1,0	▲	54.058	1.283	2,4	▲	978	1,8	▲	483.024	-590	-0,1	▼	3.091	0,6	▲
Construcció	2.278	142	6,6	▲	42	1,9	▲	6.203	183	3,0	▲	52	0,8	▲	27.325	422	1,6	▲	103	0,4	▲	204.239	3.945	2,0	▲	-1.933	-0,9	▼
Serveis	68.807	1.549	2,3	▲	30	0,0	▲	89.728	2.038	2,3	▲	348	0,4	▲	221.945	5.851	2,7	▲	-11.907	-5,1	▼	2.619.790	56.761	2,2	▲	-288	0,0	▼

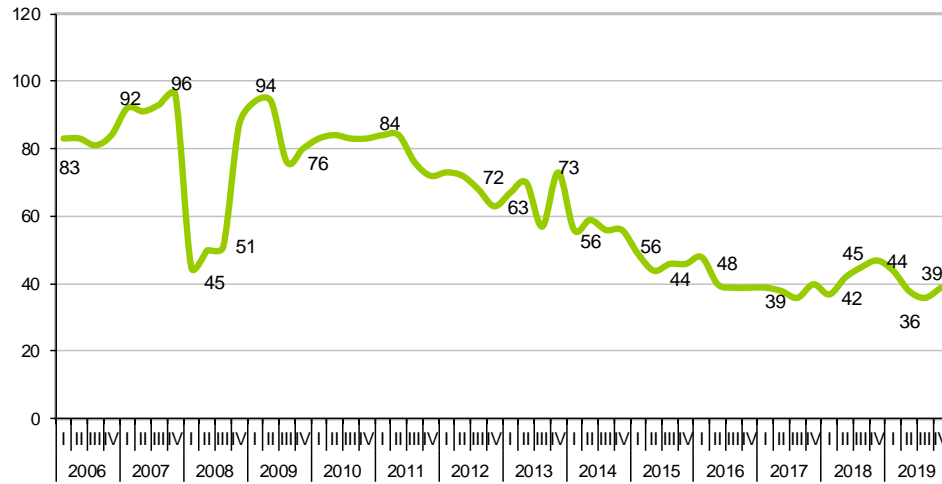
Girona ciutat: Evolució RGSS



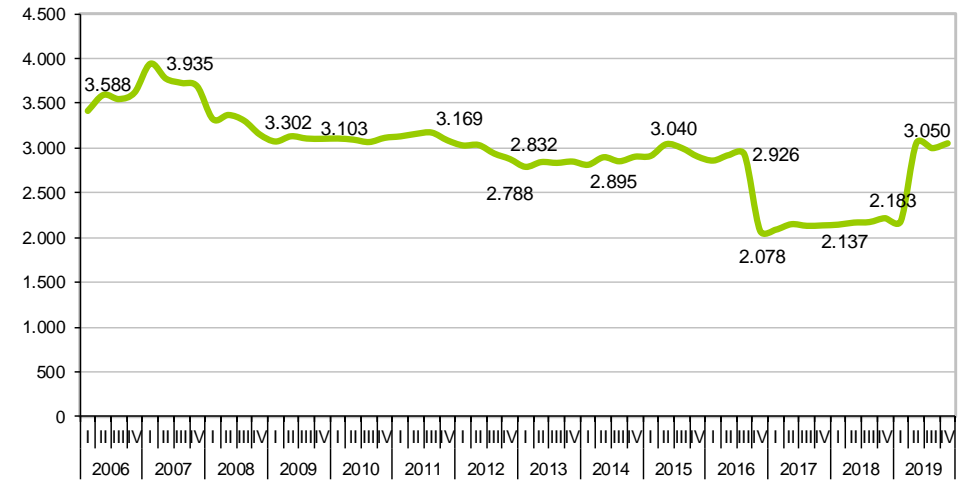
Evolució RETA



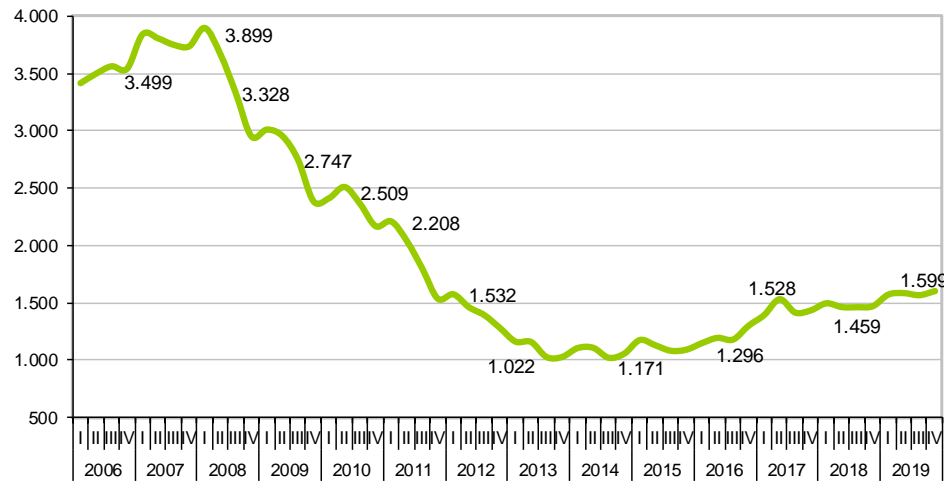
RGSS Agricultura



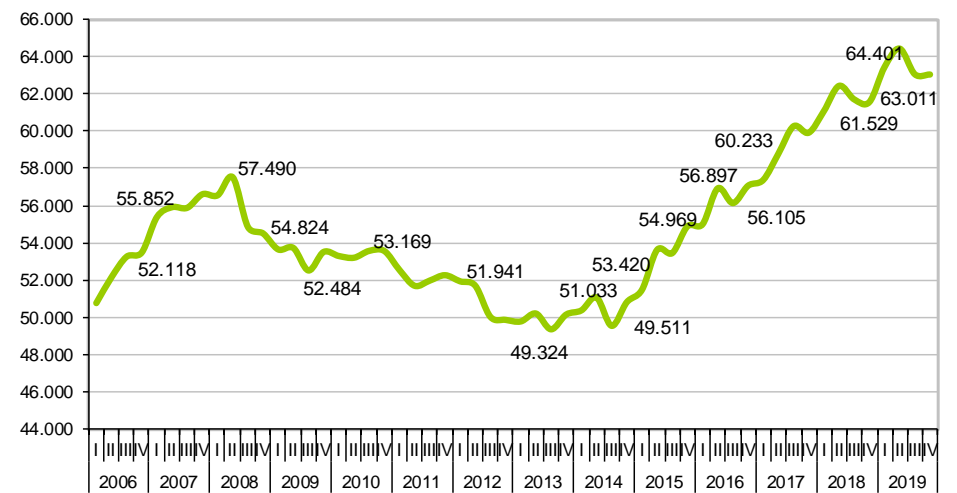
RGSS Indústria



RGSS Construcció



RGSS Serveis



1.2 Girona ciutat: Evolució RGSS per activitats econòmiques (IV T 2019)

Activitat Econòmica	Setembre 2019	% Juny 2019	Setembre 2018	Setembre 2009	Variació trimestral	Abs.	Variació anual	Abs.
Adm. pública, Defensa i SS obligatòria	14.229	21,0	15.057	13.926	-5,5	-828	2,2	303
Comerç detall, exc. vehicles motor	6.741	10,0	7.267	6.670	-7,2	-526	1,1	71
Activitats sanitàries	5.770	8,5	5.916	5.799	-2,5	-146	-0,5	-29
Activitats relacionades amb l'ocupació	4.745	7,0	4.815	4.571	-1,5	-70	3,8	174
Educació	3.833	5,7	3.759	3.802	2,0	74	0,8	31
Serveis de menjar i begudes	3.449	5,1	3.009	3.323	14,6	440	3,8	126
Serveis a edificis i de jardineria	2.632	3,9	2.624	2.826	0,3	8	-6,9	-194
Mediació financera	2.122	3,1	2.244	2.261	-5,4	-122	-6,1	-139
Serveis socials sense allotjament	2.086	3,1	2.118	2.031	-1,5	-32	2,7	55
Activitats jurídiques i de comptabilitat	1.509	2,2	1.529	1.467	-1,3	-20	2,9	42
Comerç engròs, exc. vehicles motor	1.490	2,2	1.538	1.463	-3,1	-48	1,8	27
Serveis socials amb allotjament	1.339	2,0	1.332	1.088	0,5	7	23,1	251
Indústries de productes alimentaris	1.143	1,7	1.162	313	-1,6	-19	265,2	830
Transport terrestre i per canonades	988	1,5	958	956	3,1	30	3,3	32
Activitats postals i de correus	987	1,5	894	941	10,4	93	4,9	46
Activitats de seguretat i investigació	898	1,3	894	959	0,4	4	-6,4	-61
Activitats esportives i d'entreteniment	873	1,3	925	869	-5,6	-52	0,5	4
Venda i reparació de vehicles motor	831	1,2	828	818	0,4	3	1,6	13
Activitats especialitzades construcció	816	1,2	831	804	-1,8	-15	1,5	12
Transport aeri	802	1,2	980	228	-18,2	-178	251,8	574
Altres activitats de serveis personals	784	1,2	836	718	-6,2	-52	9,2	66
Activitats administratives d'oficina	776	1,1	576	773	34,7	200	0,4	3
Construcció d'immobles	738	1,1	745	651	-0,9	-7	13,4	87
Activitats associatives	602	0,9	654	728	-8,0	-52	-17,3	-126
Serveis de tecnologies de la informació	597	0,9	595	554	0,3	2	7,8	43
Serveis tècnics arquitectura i enginyeria	500	0,7	544	458	-8,1	-44	9,2	42
Serveis d'allotjament	494	0,7	560	509	-11,8	-66	-2,9	-15
Recerca i desenvolupament	430	0,6	449	405	-4,2	-19	6,2	25
Activitats immobiliàries	414	0,6	417	429	-0,7	-3	-3,5	-15
Edició	386	0,6	326	444	18,4	60	-13,1	-58
Assegurances i fons pensions	351	0,5	354	342	-0,8	-3	2,6	9
Emmagatzematge i afins al transport	348	0,5	370	361	-5,9	-22	-3,6	-13
Aigua	307	0,5	316	305	-2,8	-9	0,7	2
Activitats professionals i tècniques ncaa	268	0,4	276	275	-2,9	-8	-2,5	-7
Productes metàl·lics, exc. maquinària	259	0,4	262	239	-1,1	-3	8,4	20
Telecomunicacions	244	0,4	234	222	4,3	10	9,9	22
Tractament de residus	237	0,4	242	219	-2,1	-5	8,2	18
Activitats artístiques i d'espectacles	225	0,3	213	212	5,6	12	6,1	13
Activitats auxiliars mediació financera	208	0,3	214	214	-2,8	-6	-2,8	-6
Maquinària i equips ncaa	188	0,3	187	189	0,5	1	-0,5	-1
Total activitats presentades	65.639	97,1	67.050	63.362	-2,1	-1.411	3,6	2.277
Resta d'activitats econòmiques	1.980	2,9	2.023	1.990	-2,1	-43	-0,5	-10
TOTAL	67.619	100	69.073	65.352				

Font: Observatori del Treball i Model Productiu, Generalitat de Catalunya.

1.3 Girona ciutat: Evolució RETA per activitats econòmiques (IV T 2019)

Activitat Econòmica	Desembre 2019		Setembre 2019		Desembre 2018		Desembre 2009		Variació trimestral		Abs.		Variació anual		Abs.		Var. 2019 - 2009		Abs.	
	2019	%	2019	2018	2018	2018	2009	2009												
Comerç detall, exc. vehicles motor	1.023	14,8	1.033	1.002	1.044				-1,0		-10	▼	2,1		21	▲	-2,0		-21	
Serveis de menjar i begudes	614	8,9	626	594	513				-1,9		-12	▼	3,4		20	▲	19,7		101	▲
Activitats especialitzades construcció	464	6,7	458	459	583				1,3		6		1,1		5		-20,4		-119	▼
Comerç engròs, exc. vehicles motor	412	6,0	403	421	395				2,2		9	▲	-2,1		-9	▼	4,3		17	
Activitats sanitàries	375	5,4	372	387	263				0,8		3		-3,1		-12	▼	42,6		112	▲
Activitats jurídiques i de comptabilitat	338	4,9	339	335	350				-0,3		-1		0,9		3		-3,4		-12	
Transport terrestre i per canonades	336	4,9	322	315	293				4,3		14	▲	6,7		21	▲	14,7		43	
Altres activitats de serveis personals	330	4,8	326	315	253				1,2		4		4,8		15		30,4		77	
Educació	268	3,9	253	267	172				5,9		15	▲	0,4		1		55,8		96	▲
Serveis tècnics arquitectura i enginyeria	234	3,4	229	234	215				2,2		5		0,0		0		8,8		19	
Activitats professionals i tècniques ncaa	226	3,3	217	201	127				4,1		9	▲	12,4		25	▲	78,0		99	▲
Construcció d'immobles	210	3,0	210	203	291				0,0		0		3,4		7		-27,8		-81	▼
Activitats auxiliars mediació financera	133	1,9	131	133	134				1,5		2		0,0		0		-0,7		-1	
Venda i reparació de vehicles motor	130	1,9	133	134	121				-2,3		-3	▼	-3,0		-4		7,4		9	
Activitats administratives d'oficina	130	1,9	126	139	80				3,2		4		-6,5		-9	▼	62,5		50	
Serveis de tecnologies de la informació	114	1,6	114	121	76				0,0		0		-5,8		-7		50,0		38	
Reparació ordinadors i efectes personals	112	1,6	114	124	228				-1,8		-2		-9,7		-12	▼	-50,9		-116	▼
Activitats immobiliàries	108	1,6	108	111	83				0,0		0		-2,7		-3		30,1		25	
Publicitat i estudis de mercat	108	1,6	109	110	92				-0,9		-1		-1,8		-2		17,4		16	
Activitats artístiques i d'espectacles	104	1,5	97	109	61				7,2		7		-4,6		-5		70,5		43	
Serveis a edificis i de jardineria	89	1,3	90	84	99				-1,1		-1		6,0		5		-10,1		-10	
Seus centrals i consultoria empresarial	80	1,2	79	76	52				1,3		1		5,3		4		53,8		28	
Activitats esportives i d'entreteniment	79	1,1	86	79	38				-8,1		-7	▼	0,0		0		107,9		41	
Reparació i instal·lació de maquinària	71	1,0	69	68	58				2,9		2		4,4		3		22,4		13	
Productes metàl·lics, exc. maquinària	58	0,8	58	59	67				0,0		0		-1,7		-1		-13,4		-9	
Agències viatges i operadors turístics	57	0,8	56	54	21				1,8		1		5,6		3		171,4		36	
Recerca i desenvolupament	55	0,8	52	56	39				5,8		3		-1,8		-1		41,0		16	
Agricultura, ramaderia i caça	47	0,7	47	51	54				0,0		0		-7,8		-4		-13,0		-7	
Indústries de productes alimentaris	47	0,7	50	378	146				-6,0		-3		-87,6		-331	▼	-67,8		-99	▼
Serveis d'allotjament	41	0,6	43	42	32				-4,7		-2		-2,4		-1		28,1		9	
Serveis d'informació	33	0,5	31	33	14				6,5		2		0,0		0		135,7		19	
Activitats postals i de correus	32	0,5	27	18	8				18,5		5		77,8		14		300,0		24	
Arts gràfiques i suports enregistrats	31	0,4	30	28	30				3,3		1		10,7		3		3,3		1	
Activitats de lloguer	31	0,4	33	33	80				-6,1		-2		-6,1		-2		-61,3		-49	
Indústries fusta i suro, exc. mobles	30	0,4	30	29	43				0,0		0		3,4		1		-30,2		-13	
Edició	30	0,4	29	30	52				3,4		1		0,0		0		-42,3		-22	
Telecomunicacions	24	0,3	25	24	22				-4,0		-1		0,0		0		9,1		2	
Assegurances i fons pensions	24	0,3	25	24	50				-4,0		-1		0,0		0		-52,0		-26	
Confecció de peces de vestir	23	0,3	22	21	18				4,5		1		9,5		2		27,8		5	
Maquinària i equips ncaa	22	0	23	23	31				-4,3		-1		-4,3		-1		-29,0		-9	
Total activitats presentades	6.673	96,6	6.625	6.924	6.328				0,7		48		-3,6		-251		5,5		345	
Resta d'activitats econòmiques	238	3,4	416	236	276						-178		0,8		2		-13,8		-38	
TOTAL	6.911	100	7.041	7.160	6.604															

Font: Observatori del Treball i Model Productiu, Generalitat de Catalunya.

2. ATUR REGISTRAT: GIRONA CIUTAT I ÀMBITS DE COMPARACIÓ

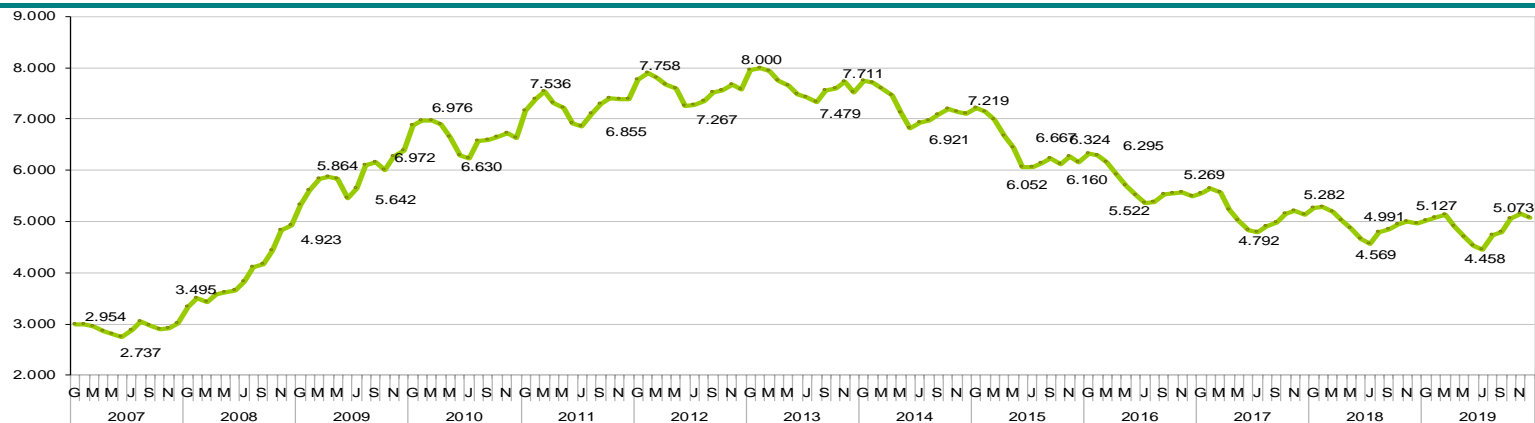
2.1 Atur registrat Girona ciutat, Gironès, demarcació de Girona i Catalunya - Desembre 2019

ATUR Desembre 2019	GIRONA CIUTAT						GIRONÈS					DEMARCACIÓ DE GIRONA					CATALUNYA											
	Valor	VAR. ANUAL		VAR. MENSUAL			Valor	VAR. ANUAL		VAR. MENSUAL			Valor	VAR. ANUAL		VAR. MENSUAL			Valor	VAR. ANUAL		VAR. MENSUAL						
		Abs.	Rel.	Abs.	Rel.			Abs.	Rel.	Abs.	Rel.			Abs.	Rel.	Abs.	Rel.			Abs.	Rel.							
TOTAL	5.073	107	2,2	▲	-68	-1,3	▼	9.363	117	1,3	▲	-184	-1,9	▼	37.745	-1.135	-2,9	▼	-632	-1,6	▼	388.124	-4.783	-1,2	▼	-2.058	-0,5	▼
Nac. esp.	3.692	131	3,7	▲	-56	-1,5	▼	6.520	178	2,8	▲	-134	-2,0	▼	27.182	-544	-2,0	▼	-397	-1,4	▼	307.610	-4.533	-1,5	▼	-1.247	-0,4	▼
Nac. no esp.	1.381	-24	-1,7	▼	-12	-0,9	▼	2.843	-61	-2,1	▼	-50	-1,7	▼	10.563	-591	-5,3	▼	-235	-2,2	▼	80.514	-250	-0,3	▼	-811	-1,0	▼
Home	2.357	109	4,8	▲	-27	-1,1	▼	4.418	110	2,6	▲	-60	-1,3	▼	17.094	-569	-3,2	▼	-189	-1,1	▼	169.604	-1.546	-0,9	▼	851	0,5	▲
Dona	2.716	-2	-0,1	▼	-41	-1,5	▼	4.945	7	0,1	▲	-124	-2,4	▼	20.651	-566	-2,7	▼	-443	-2,1	▼	218.520	-3.237	-1,5	▼	-2.909	-1,3	▼
De 16 a 19 anys	109	-49	-31,0	▼	-13	-10,7	▼	209	-60	-22,3	▼	-44	-17,4	▼	809	-189	-18,9	▼	-82	-9,2	▼	7.088	-1.101	-13,4	▼	-558	-7,3	▼
De 20 a 24 anys	302	-12	-3,8	▼	-46	-13,2	▼	534	14	2,7	▲	-90	-14,4	▼	2.371	-69	-2,8	▼	-90	-3,7	▼	20.077	616	3,2	▲	-798	-3,8	▼
De 25 a 29 anys	529	81	18,1	▲	10	1,9	▲	889	103	13,1	▲	0	0,0	▲	3.265	120	3,8	▲	-68	-2,0	▼	31.090	739	2,4	▲	-254	-0,8	▼
De 30 a 44 anys	1.707	-33	-1,9	▼	2	0,1	▲	3.141	-95	-2,9	▼	-3	-0,1	▼	11.833	-919	-7,2	▼	-51	-0,4	▼	121.448	-4.434	-3,5	▼	183	0,2	▲
De 45 a 64 anys	2.426	120	5,2	▲	-21	-0,9	▼	4.590	155	3,5	▲	-47	-1,0	▼	19.467	-78	-0,4	▼	-341	-1,7	▼	208.421	-603	-0,3	▼	-631	-0,3	▼
Fins a 6 mesos	2.685	199	8,0	▲	-60	-2,2	▼	4.829	313	6,9	▲	-150	-3,0	▼	20.645	-352	-1,7	▼	-496	-2,3	▼	191.084	2.344	1,2	▲	-1.817	-0,9	▼
De 6 a 12 mesos	728	29	4,1	▲	14	2,0	▲	1.332	45	3,5	▲	34	2,6	▲	4.785	240	5,3	▲	181	3,9	▲	55.782	2.381	4,5	▲	1.423	2,6	▲
Més de 12 mesos	1.660	-121	-6,8	▼	-22	-1,3	▼	3.202	-241	-7,0	▼	-68	-2,1	▼	12.315	-1.023	-7,7	▼	-317	-2,5	▼	141.258	-9.508	-6,3	▼	-1.664	-1,2	▼
Sense estudis	137	5	3,8	▲	4	3,0	▲	447	-36	-7,5	▼	-10	-2,2	▼	1.760	-206	-10,5	▼	-54	-3,0	▼	6.462	-313	-4,6	▼	-70	-1,1	▼
Primaris incompl.	444	10	2,3	▲	1	0,2	▲	1.179	-29	-2,4	▼	-9	-0,8	▼	3.738	-358	-8,7	▼	-55	-1,5	▼	18.294	-1.173	-6,0	▼	-232	-1,3	▼
Educació general	3.370	-18	-0,5	▼	-75	-2,2	▼	5.924	39	0,7	▲	-139	-2,3	▼	25.393	-818	-3,1	▼	-457	-1,8	▼	268.353	-5.974	-2,2	▼	-1.372	-0,5	▼
FP i Postsecundari	568	30	5,6	▲	10	1,8	▲	1.021	43	4,4	▲	-13	-1,3	▼	4.470	12	0,3	▲	-24	-0,5	▼	61.624	1.255	2,1	▲	-307	-0,5	▼
Estudis superiors	554	80	16,9	▲	-8	-1,4	▼	792	100	14,5	▲	-13	-1,6	▼	2.384	235	10,9	▲	-42	-1,7	▼	33.391	1.422	4,4	▲	-77	-0,2	▼
Agricultura	114	4	3,6	▲	6	5,6	▲	2.949	2.648	879,7	▲	2.658	913,4	▲	1.171	-102	-8,0	▼	32	2,8	▲	8.182	-502	-5,8	▼	-258	-3,1	▼
Indústria	445	39	9,6	▲	-3	-0,7	▼	930	-1	-0,1	▼	-13	-1,4	▼	3.647	-38	-1,0	▼	33	0,9	▲	43.575	-900	-2,0	▼	288	0,7	▲
Construcció	448	-20	-4,3	▼	-8	-1,8	▼	954	-21	-2,2	▼	-2	-0,2	▼	3.332	-216	-6,1	▼	-10	-0,3	▼	30.682	-1.779	-5,5	▼	691	2,3	▲
Serveis	3.724	108	3,0	▲	-41	-1,1	▼	6.532	210	3,3	▲	-121	-1,8	▼	27.515	-631	-2,2	▼	-638	-2,3	▼	281.202	-647	-0,2	▼	-2.092	-0,7	▼
SOA	342	-24	-6,6	▼	-22	-6,0	▼	653	-64	-8,9	▼	-51	-7,2	▼	2.080	-148	-6,6	▼	-49	-2,3	▼	24.483	-955	-3,8	▼	-687	-2,7	▼

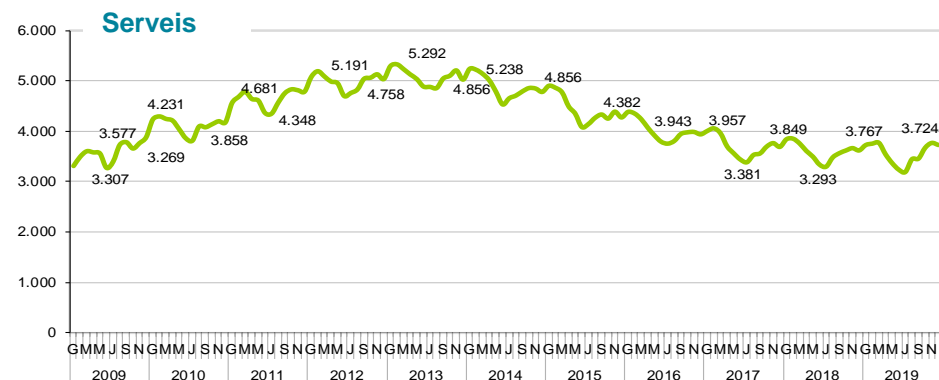
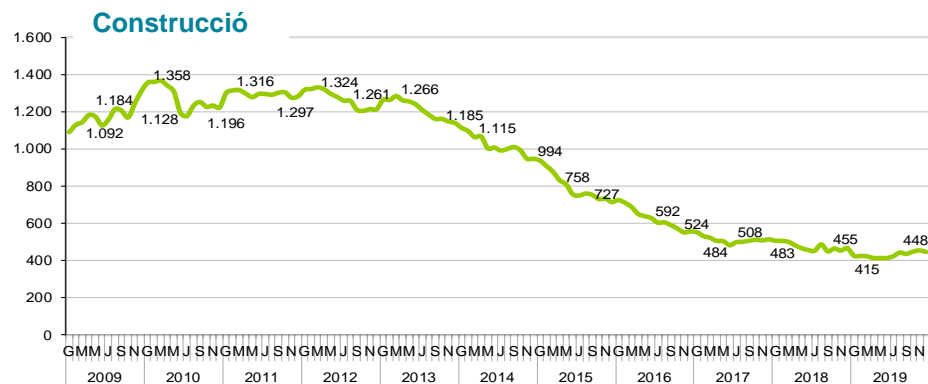
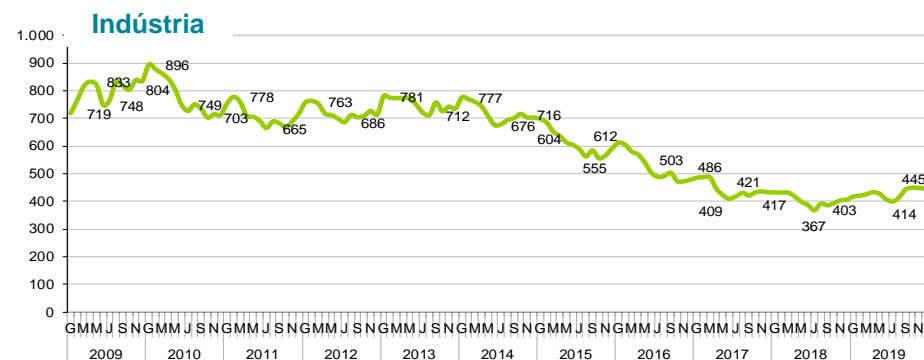
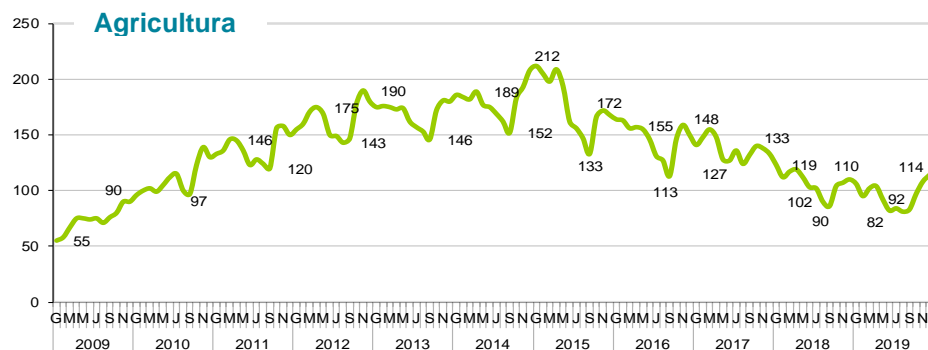
Font: Observatori del Treball i Model Productiu, Generalitat de Catalunya.

- ▼ Davallada de l'atur
- ▲ Augment de l'atur
- ≡ Sense variació

Girona ciutat: Evolució atur Desembre 2019



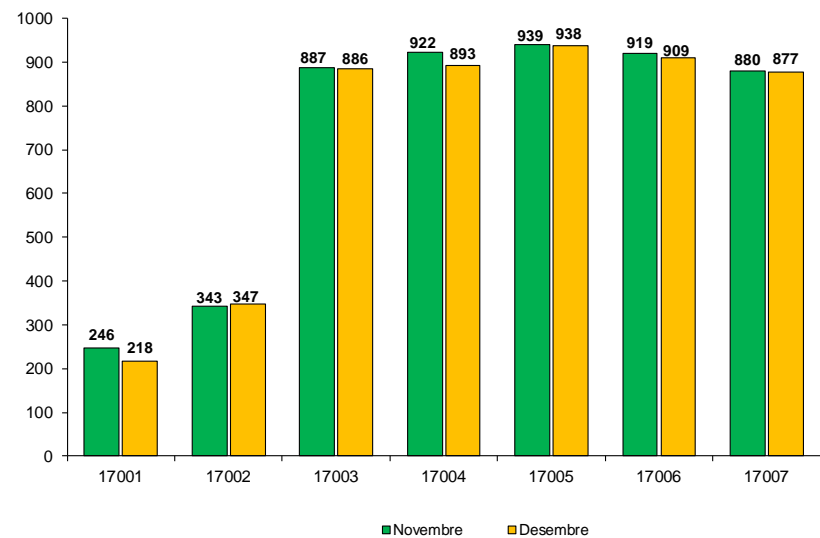
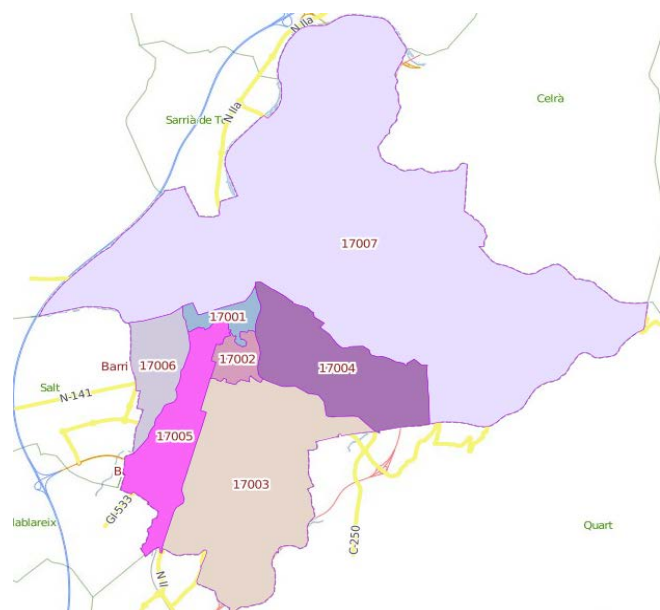
Girona ciutat: Evolució atur per grans sectors – Desembre 2019



2.2 Girona ciutat: Atur per zones (codis postals), Desembre 2019

ATUR Desembre 2019	TOTAL	Nacionalitat		Sexe		Edat					Població i atur	
		Nac. esp.	Nac. no esp.	Home	Dona	16 a 19 anys	20 a 24 anys	25 a 29 anys	30 a 44 anys	45 a 64 anys	Població en edat de treballar*	Aturats/Pobl. edat de treballar
17001	218	182	36	91	127	2	14	31	78	93	3.981	5,5%
17002	347	263	84	160	187	4	25	50	103	165	5.849	5,9%
17003	886	717	169	389	497	16	48	105	304	413	16.623	5,3%
17004	893	700	193	480	413	17	41	113	318	404	6.798	13,1%
17005	938	609	329	434	504	22	68	77	296	475	11.062	8,5%
17006	909	552	357	396	513	22	47	89	336	415	11.369	8,0%
17007	877	665	212	404	473	26	59	64	271	457	11.143	7,9%
TOTAL	5.068	3.688	1.380	2.354	2.714	109	302	529	1.706	2.422	66.825	7,6%

Font: Observatori del Treball i Model Productiu. *UMAT, Padró municipal d'habitants a 1 de gener de 2018.



2.3 Perfil de l'atur. Desembre 2019



2.4 Atur registrat segons divisió d'activitat econòmica. Girona ciutat, desembre 2019

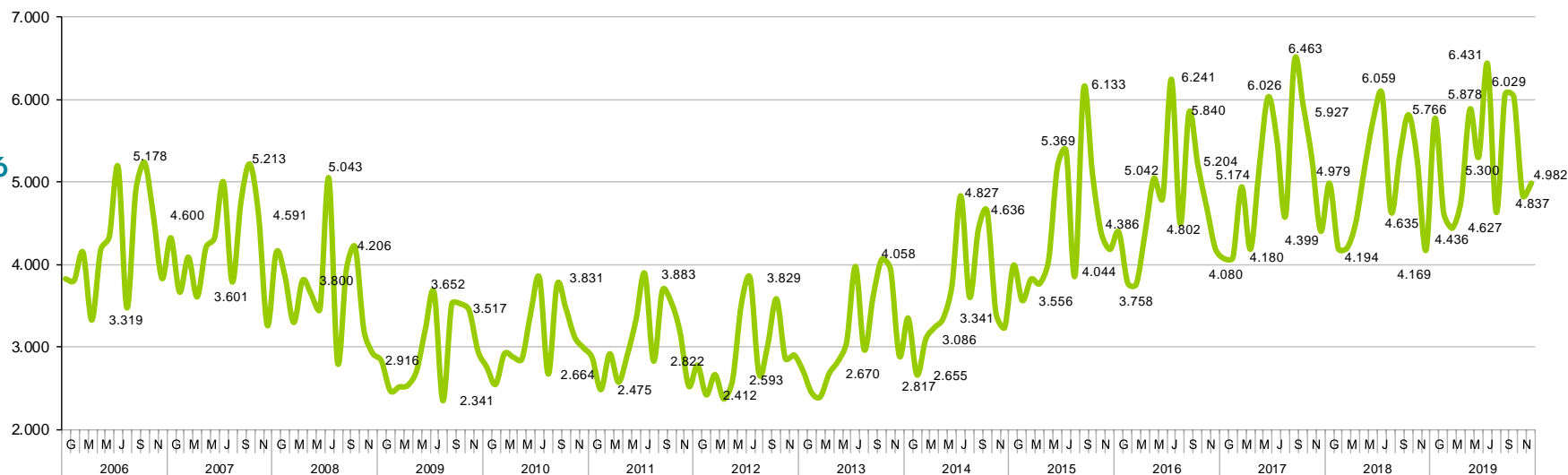
Activitat Econòmica	Desembre 2019	%	Novembre 2019	Desembre 2018	Desembre 2010	Variació mensual	Abs.	Variació anual	Abs.	Variació 2019 - 2010	Abs.
Serveis de menjar i begudes	545	10,7	569	523	547	-4,2	-24	4,2	22	-56,3	-2
Comerç detall, exc. vehicles motor	544	10,7	549	536	676	-0,9	-5	1,5	8	-19,9	-132
Activitats relacionades amb l'ocupació	440	8,7	447	454	413	-1,6	-7	-3,1	-14	-58,5	27
Sense ocupació anterior	342	6,7	364	366	389	-6,0	-22	-6,6	-24	-58,1	-47
Serveis a edificis i de jardineria	331	6,5	332	316	305	-0,3	-1	4,7	15	150,0	26
Construcció d'immobles	224	4,4	230	231	558	-2,6	-6	-3,0	-7	31,3	-334
Activitats especialitzades construcció	217	4,3	219	228	607	-0,9	-2	-4,8	-11	-25,0	-390
Adm. pública, Defensa i SS obligatòria	207	4,1	214	192	156	-3,3	-7	7,8	15	-46,3	51
Comerç engròs, exc. vehicles motor	205	4,0	191	159	289	7,3	14	28,9	46	-42,5	-84
Indústries de productes alimentaris	188	3,7	183	151	161	2,7	5	24,5	37	9,5	27
Educació	120	2,4	120	116	155	0,0	0	3,4	4	-42,9	-35
Serveis d'allotjament	110	2,2	118	118	89	-6,8	-8	-6,8	-8	-69,6	21
Agricultura, ramaderia i caça	101	2,0	97	103	120	4,1	4	-1,9	-2	3,6	-19
Altres activitats de serveis personals	99	2,0	101	110	102	-2,0	-2	-10,0	-11	39,1	-3
Serveis socials sense allotjament	97	1,9	93	95	80	4,3	4	2,1	2	-60,9	17
Activitats sanitàries	91	1,8	87	93	112	4,6	4	-2,2	-2	-32,1	-21
Transport terrestre i per canonades	88	1,7	77	76	164	14,3	11	15,8	12	-44,6	-76
Serveis socials amb allotjament	87	1,7	90	65	69	-3,3	-3	33,8	22	-20,4	18
Llars que ocupen personal domèstic	74	1,5	82	79	14	-9,8	-8	-6,3	-5	-25,0	60
Activitats administratives d'oficina	66	1,3	58	73	46	13,8	8	-9,6	-7	-17,5	20
Activitats esportives i d'entreteniment	59	1,2	62	55	72	-4,8	-3	7,3	4	-41,2	-13
Venda i reparació de vehicles motor	50	1,0	47	47	85	6,4	3	6,4	3	-18,1	-35
Activitats jurídiques i de comptabilitat	47	0,9	46	49	57	2,2	1	-4,1	-2	43,5	-10
Emmagatzematge i afins al transport	39	0,8	39	31	52	0,0	0	25,8	8	428,6	-13
Activitats associatives	39	0,8	38	41	49	2,6	1	-4,9	-2	26,1	-10
Productes metàl·lics, exc. maquinària	36	0,7	34	35	65	5,9	2	2,9	1	-46,3	-29
Activitats immobiliàries	36	0,7	39	38	53	-7,7	-3	-5,3	-2	-18,8	-17
Activitats professionals i tècniques ncaa	34	0,7	40	35	87	-15,0	-6	-2,9	-1	21,3	-53
Mediació financera	32	0,6	33	23	23	-3,0	-1	39,1	9	-2,9	9
Publicitat i estudis de mercat	29	0,6	30	23	28	-3,3	-1	26,1	6	-15,8	1
Serveis tècnics arquitectura i enginyeria	24	0,5	24	24	79	0,0	0	0,0	0	23,6	-55
Activitats de lloguer	24	0,5	24	19	42	0,0	0	26,3	5	-22,6	-18
Activitats postals i de correus	23	0,5	26	14	21	-11,5	-3	64,3	9	16,8	2
Activitats de seguretat i investigació	23	0,5	24	20	40	-4,2	-1	15,0	3	-29,1	-17
Arts gràfiques i suports enregistrats	22	0,4	22	20	41	0,0	0	10,0	2	32,7	-19
Indústries fusta i suro, exc. mobles	21	0,4	21	22	28	0,0	0	-4,5	-1	-64,3	-7
Activitats artístiques i d'espectacles	21	0,4	20	24	16	5,0	1	-12,5	-3	-59,9	5
Recerca i desenvolupament	20	0,4	20	16	8	0,0	0	25,0	4	8,5	12
Maquinària i equips ncaa	18	0,4	19	16	43	-5,3	-1	12,5	2	-12,1	-25
Telecomunicacions	17	0,3	14	17	41	21,4	3	0,0	0	6,5	-24
Total activitats presentades	4.790	94,4	4.843	4.653	5.982	-1,1	-53	2,9	137	-19,5	-1192
Resta d'activitats econòmiques	283	5,6	298	313	648	-5,0	-15	-9,6	-30	-0,4	-365
Total atur	5.073	100,0	5.141	4.966	6.630						

3 CONTRACTACIÓ

CONTRACTACIÓ DESEMBRE 2019	GIRONA CIUTAT							GIRONÈS					DEMARCATIÓ DE GIRONA					CATALUNYA										
	Valor	VAR. ANUAL			VAR. MENSUAL			Valor Abs.	VAR. ANUAL			VAR. MENSUAL			Valor	VAR. ANUAL			VAR. MENSUAL			Valor	VAR. ANUAL			VAR. MENSUAL		
		Abs.	Rel.		Abs.	Rel.			Abs.	Rel.		Abs.	Rel.			Abs.	Rel.		Abs.	Rel.			Abs.	Rel.		Abs.	Rel.	
TOTAL	4.982	813	19,5	▲	145	3,0	▲	6.571	910	16,1	▲	-148	-2,2	▼	19.342	2.915	17,7	▲	-916	-4,5	▼	231.963	6.772	3,0	▲	-30.532	-11,6	▼
Indefinit	459	-30	-6,1	▼	-87	-15,9	▼	709	-10	-1,4	▼	-156	-18,0	▼	2.745	206	8,1	▲	-348	-11,3	▼	29.034	333	1,2	▲	-6.374	-18,0	▼
Temporal	4.523	843	22,9	▲	232	5,4	▲	5.862	920	18,6	▲	8	0,1	▲	16.597	2.709	19,5	▲	-568	-3,3	▼	202.929	6.439	3,3	▲	-24.158	-10,6	▼
Nac. esp.	3.892	642	19,8	▲	234	6,4	▲	5.047	758	17,7	▲	24	0,5	▲	13.937	1.992	16,7	▲	13	0,1	▲	177.753	779	0,4	▲	-19.540	-9,9	▼
Nac. no esp.	1.090	171	18,6	▲	-89	-7,5	▼	1.524	152	11,1	▲	-172	-10,1	▼	5.405	923	20,6	▲	-929	-14,7	▼	54.210	5.993	12,4	▲	-10.992	-16,9	▼
Home	2.317	467	25,2	▲	195	9,2	▲	3.163	492	18,4	▲	13	0,4	▲	10.081	1.521	17,8	▲	-610	-5,7	▼	117.692	3.818	3,4	▲	-17.999	-13,3	▼
Dona	2.665	346	14,9	▲	-50	-1,8	▼	3.408	418	14,0	▲	-161	-4,5	▼	9.261	1.394	17,7	▲	-306	-3,2	▼	114.271	2.954	2,7	▲	-12.533	-9,9	▼
De 16 a 19 anys	315	32	11,3	▲	-9	-2,8	▼	432	53	14,0	▲	-6	-1,4	▼	1.661	368	28,5	▲	181	12,2	▲	15.627	1.017	7,0	▲	-103	-0,7	▼
De 20 a 24 anys	1.178	220	23,0	▲	175	17,4	▲	1.500	224	17,6	▲	65	4,5	▲	3.931	603	18,1	▲	110	2,9	▲	46.763	2.320	5,2	▲	-4.175	-8,2	▼
De 25 a 29 anys	838	155	22,7	▲	-19	-2,2	▼	1.080	143	15,3	▲	-38	-3,4	▼	2.942	445	17,8	▲	-178	-5,7	▼	37.197	366	1,0	▲	-5.274	-12,4	▼
De 30 a 44 anys	1.675	211	14,4	▲	22	1,3	▲	2.244	253	12,7	▲	-96	-4,1	▼	6.601	860	15,0	▲	-706	-9,7	▼	81.445	348	0,4	▲	-13.900	-14,6	▼
De 45 a 64 anys	976	195	25,0	▲	-24	-2,4	▼	1.315	237	22,0	▲	-73	-5,3	▼	4.207	639	17,9	▲	-323	-7,1	▼	50.931	2.721	5,6	▲	-7.080	-12,2	▼
Sense estudis	61	22	56,4	▲	-6	-9,0	▼	77	14	22,2	▲	-7	-8,3	▼	283	14	5,2	▲	-28	-9,0	▼	5.771	698	13,8	▲	-754	-11,6	▼
Primaris incomplets	113	-31	-21,5	▼	-21	-15,7	▼	167	-81	-32,7	▼	-44	-20,9	▼	646	-20	-3,0	▼	-95	-12,8	▼	6.285	-141	-2,2	▼	-733	-10,4	▼
Educació general	3.790	864	29,5	▲	335	9,7	▲	4.908	974	24,8	▲	144	3,0	▲	15.307	2.875	23,1	▲	-348	-2,2	▼	158.003	7.459	5,0	▲	-18.631	-10,5	▼
FP i Post-secundaris	544	-70	-11,4	▼	-2	-0,4	▼	772	-62	-7,4	▼	-46	-5,6	▼	1.857	-20	-1,1	▼	-138	-6,9	▼	32.688	-822	-2,5	▼	-3.749	-10,3	▼
Estudis superiors	456	23	5,3	▲	-156	-25,5	▼	617	57	10,2	▲	-188	-23,4	▼	1.176	47	4,2	▲	-296	-20,1	▼	28.437	-359	-1,2	▼	-6.557	-18,7	▼
Agricultura	3	-2	-40,0	▼	-3	-50,0	▼	17	7	70,0	▲	-27	-61,4	▼	268	50	22,9	▲	-123	-31,5	▼	3.449	-353	-9,3	▼	-2.533	-42,3	▼
Indústria	810	66	8,9	▲	7	0,9	▲	1.216	143	13,3	▲	-16	-1,3	▼	4.448	809	22,2	▲	-699	-13,6	▼	29.634	2.032	7,4	▲	-3.885	-11,6	▼
Construcció	122	27	28,4	▲	-42	-25,6	▼	202	0	0,0	▲	-85	-29,6	▼	776	-2	-0,3	▼	-445	-36,4	▼	7.360	-328	-4,3	▼	-4.264	-36,7	▼
Serveis	4.047	722	21,7	▲	183	4,7	▲	5.136	760	17,4	▲	-20	-0,4	▼	13.850	2.058	17,5	▲	351	2,6	▲	191.520	5.421	2,9	▲	-19.850	-9,4	▼

- ▲ Augment de la contractació
- ▼ Davallada de la contractació
- Sense variació

Girona ciutat: Evolució de la contractació



Font: Observatori del Treball i Model Productiu, Generalitat de Catalunya.

4 COMPARATIVA OCUPACIÓ I ATUR GIRONA CIUTAT I CIUTATS DE CATALUNYA I ESTAT ESPANYOL

4.1 Municipis de la demarcació de Girona de > 10.000 habitants: afiliació (IV T 2019) / atur (desembre 2019)

MUNICIPIS	AFILIACIÓ RGSS IV T 2019							AFILIACIÓ RETA IV T 2019						ATUR DESEMBRE 2019						ATUR i POBLACIÓ			
	Valor	VAR. ANUAL			VAR. TRIMESTRAL			Valor	VAR. ANUAL			VAR. TRIMESTRAL			Valor	VAR. ANUAL			VAR. MENSUAL			Població en edat de treballar*	Atur/Pobl. edat de treballar
		Abs.	Rel.	▲	Abs.	Rel.	▲		Abs.	Rel.	▲	Abs.	Rel.	▲		Abs.	Rel.	▲	Abs.	Rel.	▲		
Gironès	94.036	2.803	3,1	▲	454	0,5	▲	13.378	-995	-6,9	▼	37	0,3	▲	9.363	117	1,3	▲	-184	-1,9	▼	125.580	7
Demarcació Girona	247.973	9.167	3,8	▲	-9.747	-3,8	▼	59.989	-1.616	-2,6	▼	-1.033	-1,7	▼	37.745	-1.135	-2,9	▼	-632	-1,6	▼	494.639	8
Catalunya	2.789.412	61.393	2,3	▲	-578	0,0	▼	549.811	-1.501	-0,3	▼	1.150	0,2	▲	388.124	-4.783	-1,2	▼	-2.058	-0,5	▼	4.925.527	8
Girona	67.699	2.439	3,7	▲	80	0,1	▲	6.911	-332	-4,6	▼	48	0,7	▲	5.073	107	2,2	▲	-68	-1,9	▼	66.617	7,6
Banyoles	5.465	41	0,8	▲	35	0,6	▲	1.593	-64	-3,9	▼	-2	-0,1	▼	780	-7	-0,9	▼	22	2,9	▲	12.525	6
Bisbal d'Empordà, la	1.836	190	11,5	▲	117	6,8	▲	829	-17	-2,0	▼	1	0,1	▲	633	-103	-14,0	▼	-35	-5,2	▼	6.989	9
Blanes	7.068	429	6,5	▲	-531	-7,0	▼	2.341	0	0,0	▲	-33	-1,4	▼	2.820	-91	-3,1	▼	-25	-0,9	▼	25.352	11
Calonge	1.667	-36	-2,1	▼	-227	-12,0	▼	878	25	2,9	▲	-22	-2,4	▼	563	-32	-5,4	▼	-42	-6,9	▼	7.077	8
Castelló d'Empúries	2.728	75	2,8	▲	-427	-13,5	▼	1.115	17	1,5	▲	-25	-2,2	▼	657	-52	-7,3	▼	-25	-3,7	▼	7.023	9
Castell-Platja d'Aro	3.591	228	6,8	▲	-709	-16,5	▼	909	21	2,4	▲	-26	-2,8	▼	467	-3	-0,6	▼	-38	-7,5	▼	6.903	7
Escala, l'	1.684	44	2,7	▲	-468	-21,7	▼	895	5	0,6	▲	-57	-6,0	▼	480	-65	-11,9	▼	-32	-6,3	▼	6.642	7
Figueres	10.949	168	1,6	▲	145	1,3	▲	2.921	-63	-2,1	▼	-35	-1,2	▼	3.368	-66	-1,9	▼	2	0,1	▲	30.475	11
Lloret de Mar	6.727	473	7,6	▲	-3.749	-35,8	▼	2.420	24	1,0	▲	-303	-11,1	▼	2.197	-136	-5,8	▼	-38	-1,7	▼	25.857	8
Olot	10.028	678	7,3	▲	783	8,5	▲	2.372	-332	-12,3	▼	12	0,5	▲	1.445	19	1,3	▲	56	4,0	▲	22.158	7
Palafugell	4.869	20	0,4	▲	-520	-9,6	▼	1.700	22	1,3	▲	-28	-1,6	▼	1.251	-226	-15,3	▼	-83	-6,2	▼	14.629	9
Palamós	5.222	160	3,2	▲	-248	-4,5	▼	1.347	32	2,4	▲	-14	-1,0	▼	983	-32	-3,2	▼	-48	-4,7	▼	11.642	8
Ripoll	4.769	-46	-1,0	▼	23	0,5	▲	652	-3	-0,5	▼	5	0,8	▲	427	-56	-11,6	▼	2	0,5	▲	6.625	6
Roses	3.443	243	7,6	▲	-1.328	-27,8	▼	36	-1.570	-97,8	▼	-1.724	-98,0	▼	1.088	-177	-14,0	▼	-25	-2,2	▼	12.485	9
Salt	6.710	73	1,1	▲	155	2,4	▲	1.378	-463	-25,1	▼	-13	-0,9	▼	2.207	-50	-2,2	▼	-88	-3,8	▼	20.169	11
Sant Feliu de Guíxols	3.411	41	1,2	▲	-357	-9,5	▼	1.573	-4	-0,3	▼	-9	-0,6	▼	1.305	-62	-4,5	▼	-25	-1,9	▼	13.910	9
Sta. Coloma Farners	2.576	120	4,9	▲	8	0,3	▲	1.013	-163	-13,9	▼	-9	-0,9	▼	584	18	3,2	▲	-7	-1,2	▼	8.367	7
Torroella de Montgrí	2.461	12	0,5	▲	-534	-17,8	▼	982	1	0,1	▲	-100	-9,2	▼	546	-24	-4,2	▼	-6	-1,1	▼	7.511	7

Font: Observatori del Treball i Model Productiu, Generalitat de Catalunya. *Idescat, població a 1 de gener de 2018.

4.2 Ciutats de Catalunya de >90.000 habitants i capitals comarcals de >30.000 habitants: afiliació (IV T 2019) / atur (desembre 2019)

CIUTATS CATALUNYA	AFILIACIÓ RGSS IV T 2019							AFILIACIÓ RETA IV T 2019						ATUR DESEMBRE 2019						ATUR i POBLACIÓ			
	Valor	VAR. ANUAL			VAR. TRIMESTRAL			Valor	VAR. ANUAL			VAR. TRIMESTRAL			Valor	VAR. ANUAL			VAR. MENSUAL			Població en edat de treballar*	Atur/Pobl. edat de treballar
		Abs.	Rel.	▲	Abs.	Rel.	▲		Abs.	Rel.	▲	Abs.	Rel.	▲		Abs.	Rel.	▲	Abs.	Rel.	▲		
Girona	67.699	2.439	3,7	▲	80	0,1	▲	6.911	-249	-3,5	▼	48	0,7	▲	5.073	107	2,2	▲	-68	-1,3	▼	66.617	7,6
Badalona	45.469	459	1,0	▲	711	1,6	▲	12.962	106	0,8	▲	85	0,7	▲	13.603	-94	-0,7	▼	-225	-1,6	▼	140.743	9,7
Barcelona	978.275	12.424	1,3	▲	7.026	0,7	▲	124.905	1.645	1,3	▲	1.268	1,0	▲	69.047	-269	-0,4	▼	-646	-0,9	▼	1.053.490	6,6
Figueres	10.949	168	1,6	▲	145	1,3	▲	2.921	-63	-2,1	▼	-35	-1,2	▼	3.368	-66	-1,9	▼	2	0,1	▲	30.475	11,1
Granollers	28.418	899	3,3	▲	-596	-2,1	▼	3.796	37	1,0	▲	28	0,7	▲	3.563	-63	-1,7	▼	5	0,1	▲	40.256	8,9
Hospitalet de Llobregat	89.119	2.398	2,8	▲	2.062	2,4	▲	12.544	322	2,6	▲	70	0,6	▲	13.921	-22	-0,2	▼	-161	-1,1	▼	168.873	8,2
Igualada	13.313	465	3,6	▲	297	2,3	▲	2.830	-6	-0,2	▼	36	1,3	▲	2.176	-166	-7,1	▼	10	0,5	▲	24.704	8,8
Lleida	65.520	1.293	2,0	▲	829	1,3	▲	8.738	-77	-0,9	▼	25	0,3	▲	8.331	-325	-3,8	▼	106	1,3	▲	90.648	9,2
Manresa	25.835	-144	-0,6	▼	210	0,8	▲	4.539	-115	-2,5	▼	60	1,3	▲	4.934	48	1,0	▲	56	1,1	▲	48.057	10,3
Mataró	41.007	1.086	2,7	▲	1.697	4,3	▲	7.981	65	0,8	▲	94	1,2	▲	8.474	-190	-2,2	▼	-96	-1,1	▼	82.745	10,2
Reus	34.695	118	0,3	▲	-67	-0,2	▼	6.069	23	0,4	▲	2	0,0	▲	6.991	-156	-2,2	▼	-35	-0,5	▼	66.350	10,5
Sabadell	59.668	1.423	2,4	▲	1.537	2,6	▲	13.049	128	1,0	▲	115	0,9	▲	12.224	-280	-2,2	▼	-197	-1,6	▼	135.894	9,0
Santa Coloma de Gramanet	10.242	269	2,7	▲	179	1,8	▲	6.345	170	2,8	▲	60	1,0	▲	7.634	-140	-1,8	▼	-9	-0,1	▼	75.981	10,0
Tarragona	74.970	952	1,3	▲	305	0,4	▲	6.568	60	0,9	▲	28	0,4	▲	7.878	-194	-2,4	▼	72	0,9	▲	85.796	9,2
Terrassa	58.160	1.039	1,8	▲	488	0,8	▲	13.006	133	1,0	▲	128	1,0	▲	13.919	-59	-0,4	▼	-67	-0,5	▼	141.955	9,8
Tortosa	12.599	271	2,2	▲	748	6,3	▲	2.275	-32	-1,4	▼	-12	-0,5	▼	1.904	56	3,0	▲	32	1,7	▲	21.169	9,0
Vendrell, el	5.671	92	1,6	▲	-485	-7,9	▼	2.404	55	2,3	▲	-4	-0,2	▼	2.991	-85	-2,8	▼	-13	-0,4	▼	23.793	12,6
Vic	20.287	-486	-2,3	▼	390	2,0	▲	3.229	-1.339	-29,3	▼	19	0,6	▲	2.408	-20	-0,8	▼	-34	-1,4	▼	29.709	8,1
Vilanova i la Geltrú	13.179	276	2,1	▲	78	0,6	▲	4.129	86	2,1	▲	50	1,2	▲	4.141	75	1,8	▲	-10	-0,2	▼	43.035	9,6

Font: Observatori del Treball i Model Productiu, Generalitat de Catalunya. *Idescat, població a 1 de gener de 2018.

4.3 Capitals provincials. Atur registrat, desembre 2019

CAPITALS DE PROVÍNCIA	ATUR DESEMBRE 2019						ATUR i POBLACIÓ			
	Valor	VAR. ANUAL			VAR. MENSUAL			Població en edat de treballar	Aturats/Pobl. edat de treballar*	Núm. ordre (menys a més % atur/pobl.)
		Abs.	Rel.		Abs.	Rel.				
Alacant	27.768	-197	-0,7	▼	-86	-0,3	▼	216.695	12,8	40
Albacete	13.870	-95	-0,7	▼	-297	-2,1	▼	116.050	12,0	35
Almeria	17.792	-393	-2,2	▼	-570	-3,1	▼	130.656	13,6	41
Àvila	3.787	-46	-1,2	▼	-46	-1,2	▼	37.297	10,2	25
Badajoz	13.962	-845	-5,7	▼	-536	-3,7	▼	100.183	13,9	42
Barcelona	69.047	-269	-0,4	▼	-646	-0,9	▼	1.053.490	6,6	2
Bilbao	22.301	-1.171	-5,0	▼	-194	-0,9	▼	218.620	10,2	27
Burgos	9.249	-133	-1,4	▼	-518	-5,3	▼	111.117	8,3	9
Càceres	8.063	-560	-6,5	▼	-225	-2,7	▼	64.370	12,5	38
Cádiz	12.365	-447	-3,5	▼	-387	-3,0	▼	74.615	16,6	49
Castelló de la Plana	13.523	-110	-0,8	▼	-358	-2,6	▼	111.897	12,1	36
Ciudad Real	6.321	221	3,6	▲	-237	-3,6	▼	50.032	12,6	39
Conca	3.463	-99	-2,8	▼	-174	-4,8	▼	36.276	9,5	20
Còrdova	32.999	-380	-1,1	▼	-964	-2,8	▼	212.491	15,5	47
Corunya (A)	16.493	121	0,7	▲	-99	-0,6	▼	153.401	10,8	31
Girona	5.073	107	2,2	▲	-68	-1,3	▼	66.617	7,6	6
Granada	22.050	-388	-1,7	▼	-862	-3,8	▼	149.063	14,8	43
Guadalajara	4.822	-117	-2,4	▼	82	1,7	▲	56.251	8,6	10
Huelva	16.146	-98	-0,6	▼	-124	-0,8	▼	94.416	17,1	51
Jaén	8.459	-67	-0,8	▼	-666	-7,3	▼	74.999	11,3	33
Lleida	8.331	-325	-3,8	▼	106	1,3	▲	90.648	9,2	19
Lleó	7.965	-573	-6,7	▼	-357	-4,3	▼	75.926	10,5	30
Logroño	8.540	-70	-0,8	▼	144	1,7	▲	96.910	8,8	14
Lugo	5.743	-123	-2,1	▼	-68	-1,2	▼	63.326	9,1	16
Madrid	160.955	542	0,3	▲	-2.677	-1,6	▼	2.103.693	7,7	7
Màlaga	57.532	-2.326	-3,9	▼	-762	-1,3	▼	376.637	15,3	46
Múrcia	29.689	-729	-2,4	▼	-410	-1,4	▼	296.628	10,0	24
Osca	2.465	56	2,3	▲	-83	-3,3	▼	33.385	7,4	5
Ourense	7.265	-179	-2,4	▼	-168	-2,3	▼	64.982	11,2	32
Oviedo	14.036	-763	-5,2	▼	-252	-1,8	▼	142.494	9,9	23
Palència	4.873	-399	-7,6	▼	77	1,6	▲	49.838	9,8	22
Palma de Mallorca	24.117	814	3,5	▲	-126	-0,5	▼	280.069	8,6	11
Palmas de Gran Canaria (Las)	39.396	-215	-0,5	▼	-222	-0,6	▼	259.785	15,2	45
Pamplona	10.919	16	0,1	▲	75	0,7	▲	125.469	8,7	13
Pontevedra	5.508	-111	-2,0	▼	-1	0,0	▼	53.741	10,2	28
Salamanca	10.664	-440	-4,0	▼	-550	-4,9	▼	86.632	12,3	37
Sant Sebastià	7.246	-432	-5,6	▼	-45	-0,6	▼	117.437	6,2	1
Santa Cruz de Tenerife	21.580	-203	-0,9	▼	-550	-2,5	▼	138.436	15,6	48
Santander	11.121	-253	-2,2	▼	-93	-0,8	▼	108.373	10,3	29
Saragossa	37.439	-460	-1,2	▼	-81	-0,2	▼	423.854	8,8	15
Segòvia	2.586	-164	-6,0	▼	-74	-2,8	▼	32.770	7,9	8
Sevilla	66.992	-1.442	-2,1	▼	-1.024	-1,5	▼	446.685	15,0	44
Sòria	1.826	-53	-2,8	▼	-64	-3,4	▼	24.968	7,3	4
Tarragona	7.878	-194	-2,4	▼	72	0,9	▲	85.796	9,2	18
Terol	1.632	29	1,8	▲	-84	-4,9	▼	23.130	7,1	3
Toledo	4.827	96	2,0	▲	-171	-3,4	▼	55.509	8,7	12
València	52.242	-1.286	-2,4	▼	-483	-0,9	▼	512.267	10,2	26
Valladolid	17.902	-1.223	-6,4	▼	14	0,1	▲	183.259	9,8	21
Vitòria	14.459	-856	-5,6	▼	-20	-0,1	▼	158.592	9,1	17
Zamora	4.391	-361	-7,6	▼	-180	-3,9	▼	38.766	11,3	34
Ceuta	11.036	22	0,2	▲	-833	-7,0	▼	56.510	19,5	52
Melilla	9.627	1.164	13,8	▲	-425	-4,2	▼	56.574	17,0	50

Font: SEPE i INE - Estadística del Padrón Continuo. Població a 1 de gener de 2018.

5. ENQUESTA DE POBLACIÓ ACTIVA

5.1 Enquesta de Població Activa: Nombres absoluts, IV T 2019

EPA IV T 2019	DEMARCACIÓ DE GIRONA						
	Població potencialment activa total	Població total de 16-64 anys	Població activa total	Pobl. activa 16-64 anys total	Població ocupada total	Població ocupada 16-64 anys total	Població aturada total
IV T 2019	628.100	498.500	393.400	390.000	356.100	353.100	37.200
III T 2019	625.300	495.100	398.000	394.500	366.100	362.800	31.900
IV T 2018	618.900	489.300	384.900	381.000	343.300	339.400	41.600
IV T 2009	602.900	491.700	384.900	382.900	310.800	308.900	74.100
Variació							
IV T 19 / III T 19	2.800	3.400	-4.600	-4.500	-10.000	-9.700	5.300
IV T 19 / IV T 2018	9.200	9.200	8.500	9.000	12.800	13.700	-4.400
IV T 19 / IV T 2009	25.200	6.800	8.500	7.100	45.300	44.200	-36.900
IV T 19 / III T 2019 %	0,4	0,7	-1,2	-1,1	-2,7	-2,7	16,6
IV T 19 / IV T 2018 %	1,5	1,9	2,2	2,4	3,7	4,0	-10,6
IV T 19 / IV T 2009 %	4,2	1,4	2,2	1,9	14,6	14,3	-49,8

EPA IV T 2019	CATALUNYA												
	Població potencialment activa total	Població total de 16-64 anys	Població activa			Pobl. activa 16-64 anys total	Població ocupada			Població ocupada 16-64 anys total	Població aturada		
			Homes	Dones	Total		Homes	Dones	Total		Homes	Dones	Total
IV T 2019	6.307.700	4.899.400	2.035.100	1.848.900	3.883.900	3.845.300	1.832.100	1.646.000	3.478.100	3.442.300	202.900	202.900	405.800
III T 2019	6.294.000	4.890.300	2.032.000	1.852.500	3.884.500	3.845.400	1.822.500	1.639.900	3.462.400	3.425.700	209.500	212.600	422.100
IV T 2018	6.230.900	4.845.500	2.017.800	1.824.700	3.842.500	3.803.400	1.797.800	1.593.400	3.391.100	3.353.000	220.100	231.300	451.400
IV T 2009	6.072.200	4.867.400	2.079.500	1.700.000	3.779.500	3.750.100	1.702.100	1.434.300	3.136.400	3.107.100	377.400	265.600	643.000
Variació													
IV T 19 / III T 19	13.700	9.100	3.100	-3.600	-600	-100	9.600	6.100	15.700	16.600	-6.600	-9.700	-16.300
IV T 19 / IV T 2018	76.800	53.900	17.300	24.200	41.400	41.900	34.300	52.600	87.000	89.300	-17.200	-28.400	-45.600
IV T 19 / IV T 2009	235.500	32.000	-44.400	148.900	104.400	95.200	130.000	211.700	341.700	335.200	-174.500	-62.700	-237.200
IV T 19 / III T 2019 %	0,2	0,2	0,2	-0,2	0,0	0,0	0,5	0,4	0,5	0,5	-3,2	-4,6	-3,9
IV T 19 / IV T 2018 %	1,2	1,1	0,9	1,3	1,1	1,1	1,9	3,3	2,6	2,7	-7,8	-12,3	-10,1
IV T 19 / IV T 2009 %	3,9	0,7	-2,1	8,8	2,8	2,5	7,6	14,8	10,9	10,8	-46,2	-23,6	-36,9

Font: Observatori del Treball i Model Productiu, Generalitat de Catalunya.

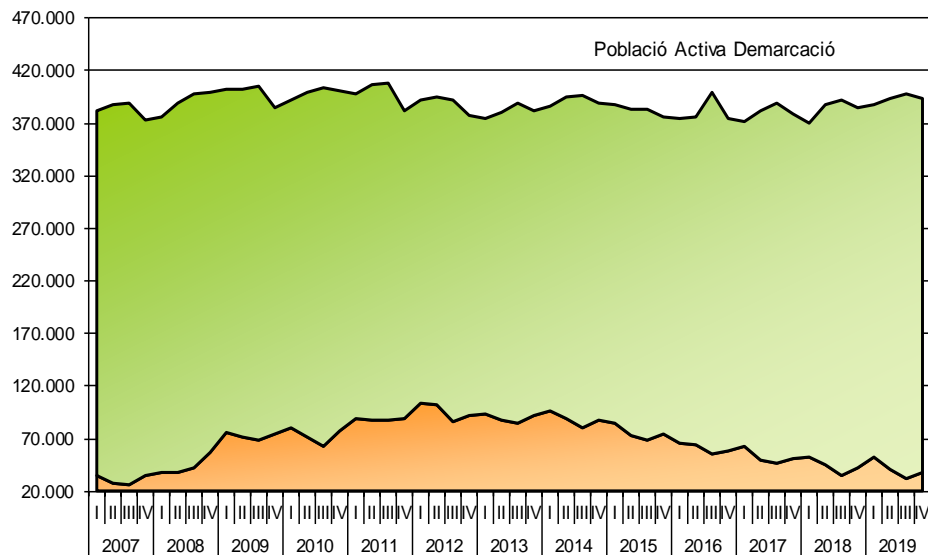
5.2 Enquesta de Població Activa: Taxa d'activitat, ocupació i atur, IV T 2019

EPA IV T 2019	DEMARCACIÓ DE GIRONA				
	Taxa d'activitat total	Taxa activitat 16-64 anys total	Taxa d'ocupació total	Taxa d'ocupació 16-64 anys total	Taxa d'atur
IV T 2019	62,6	78,2	56,7	70,8	9,5
III T 2019	63,6	79,7	58,5	73,3	8,0
IV T 2018	62,2	77,9	55,5	69,4	10,8
IV T 2009	63,8	77,9	51,6	62,8	19,3
Variació (%)					
IV T 19 / III T 19	-1,0	-1,5	-1,8	-2,5	1,5
IV T 19 / IV T 2018	0,4	0,3	1,2	1,4	-1,3
IV T 19 / IV T 2009	-1,2	0,3	5,1	8,0	-9,8

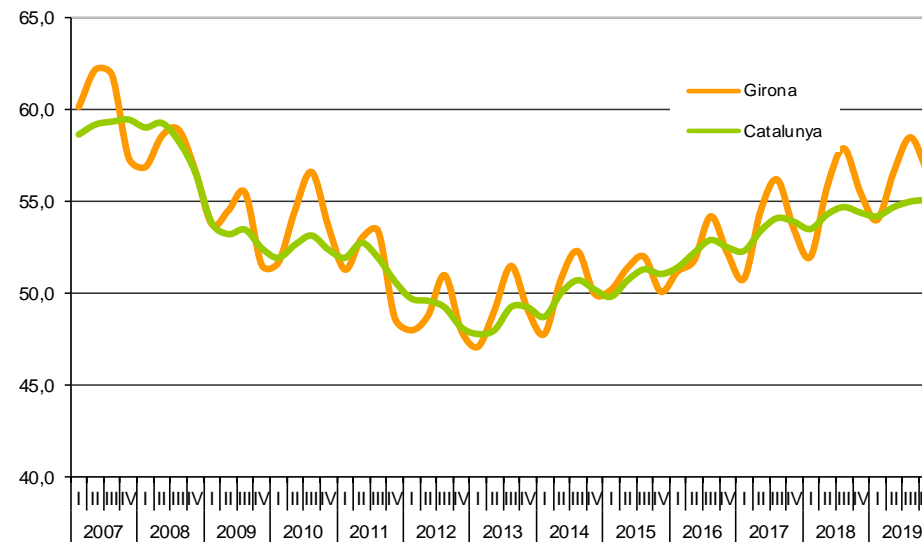
EPA IV T 2019	CATALUNYA										
	Taxa d'activitat			Taxa d'activitat 16-64 anys total	Taxa d'ocupació			Taxa d'ocupació 16-64 anys total	Taxa d'atur		
	Homes	Dones	Total		Homes	Dones	Total		Homes	Dones	Total
IV T 2019	66,5	56,9	61,6	78,5	59,9	50,7	55,1	70,3	10,0	11,0	10,4
III T 2019	66,5	57,2	61,7	78,6	59,7	50,6	55,0	70,1	10,3	11,5	10,9
IV T 2018	66,8	56,8	61,7	78,5	59,5	49,6	54,4	69,2	10,9	12,7	11,7
IV T 09	70,0	54,8	62,2	77,0	57,3	46,3	51,7	63,8	18,2	15,6	17,0
Variació (%)											
IV T 19 / III T 19	0,0	-0,3	-0,1	-0,1	0,2	0,1	0,1	0,2	-0,3	-0,5	-0,5
IV T 19 / IV T 2018	-0,3	0,1	-0,1	0,0	0,4	1,1	0,7	1,1	-0,9	-1,7	-1,3
IV T 19 / IV T 2009	-3,5	2,1	-0,6	1,5	2,6	4,4	3,4	6,5	-8,2	-4,6	-6,6

Font: Observatori del Treball i Model Productiu, Generalitat de Catalunya.

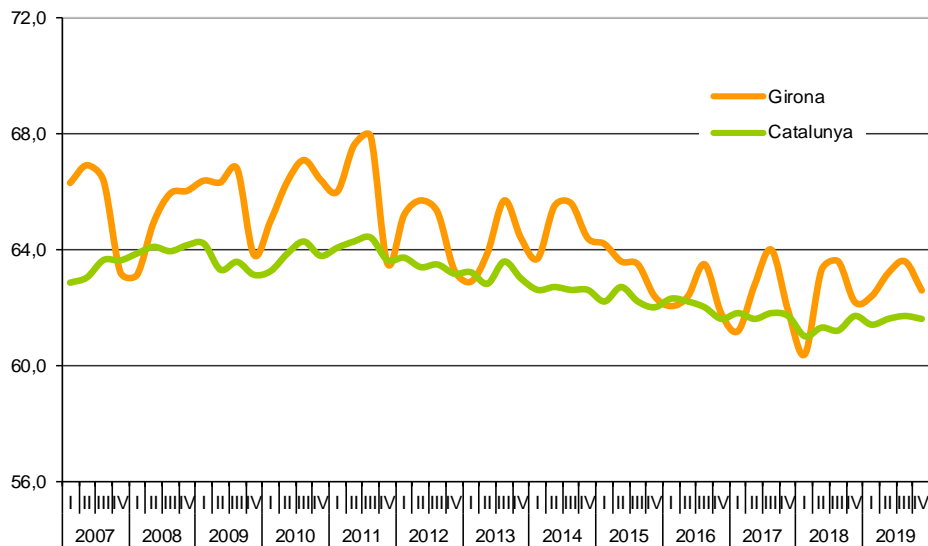
EPA: Evolució de la Població Activa, Ocupada i Aturada



Taxa d'ocupació



Taxa d'activitat



Taxa d'atur

