



**Observatori del  
mercat de  
treball, del  
comerç i del  
turisme**

Àrea de Promoció Econòmica

## II trimestre 2022

### Creació – destrucció d'empreses a la ciutat de Girona, l'AUG i la Demarcació de Girona

Aquesta acció està subvencionada pel Servei Públic d'Ocupació de Catalunya i el FSE en el marc dels Programes de suport al desenvolupament local

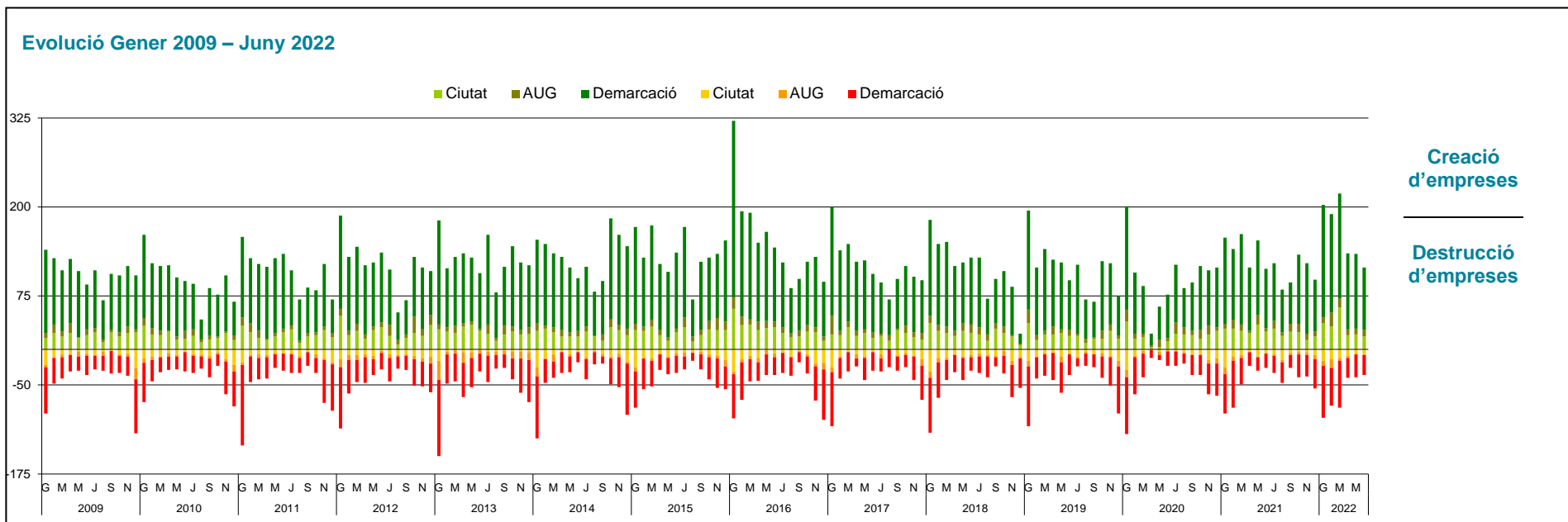
## ÍNDEX

---

<b>CREACIÓ I DESTRUCCIÓ D'EMPRESES: II TRIMESTRE DE 2022</b> .....	1
<b>BARRIS DE LA CIUTAT DE GIRONA</b>	
Creació i destrucció d'empreses, II T 2022 .....	2
<b>ÀREA URBANA DE GIRONA (AUG)</b>	
Creació i destrucció d'empreses, II T 2022 .....	4
<b>DEMARCACIÓ DE GIRONA</b>	
Creació i destrucció d'empreses, II T 2022 .....	6
<b>CREACIÓ – DESTRUCCIÓ D'EMPRESES</b>	
Per activitats econòmiques. II T 2022 .....	8

## CREACIÓ I DESTRUCCIÓ D'EMPRESES: II TRIMESTRE DE 2022

II T 2022	CREACIÓ							DESTRUCCIÓ					CREACIÓ NETA								
	Valor	Var. Anual		Var. Trimestral			Valor	Var. Anual		Var. Trimestral			Valor	Var. Anual		Var. Trimestral					
		Abs	Rel	Abs	Rel			Abs	Rel	Abs	Rel			Abs	Rel	Abs	Rel				
Girona	59	-24	-28,9	▼	-69	-53,9	▼	23	4	21,1	▲	-19	-45,2	▼	36	-28	-43,8	▼	-50	-58,1	▼
Resta Àrea Urbana	25	4	19,0	▲	-15	-37,5	▼	4	2	100,0	▲	-19	-82,6	▼	21	2	10,5	▲	4	23,5	▲
Resta Demarcació	300	23	8,3	▲	-144	-32,4	▼	88	30	51,7	▲	-104	-54,2	▼	212	-7	-3,2	▼	-40	-15,9	▼
<b>Total</b>	<b>384</b>	<b>3</b>	<b>0,8</b>		<b>-228</b>	<b>-37,3</b>		<b>115</b>	<b>36</b>	<b>45,6</b>		<b>-142</b>	<b>-55,3</b>		<b>269</b>	<b>-33</b>	<b>-10,9</b>		<b>-86</b>	<b>-24,2</b>	



Durant el segon trimestre del 2022 s'ha produït a la ciutat de Girona una creació neta de 36 noves empreses, com a resultat de la constitució de 59 societats mercantils i el tancament de 23. Això representa una disminució en quant a creació neta en relació al mateix període de l'any anterior del 43,8%. En relació al I trimestre del 2022 la variació ha estat també negativa suposant una disminució del 58,1%.

Pel que fa a la resta de l'àrea urbana de Girona, es creen 25 empreses, un 19% més que en el mateix període de l'any anterior i un 37,5% menys respecte el trimestre anterior. La dissolució d'empreses ha estat de 4, resultant 2 més que l'any anterior i 19 menys que el passat trimestre. En total, la creació neta en aquesta àrea durant el II trimestre ha estat de 21 empreses, fet que suposa una evolució anual positiva del 10,5% i del 23,5% en l'evolució trimestral.

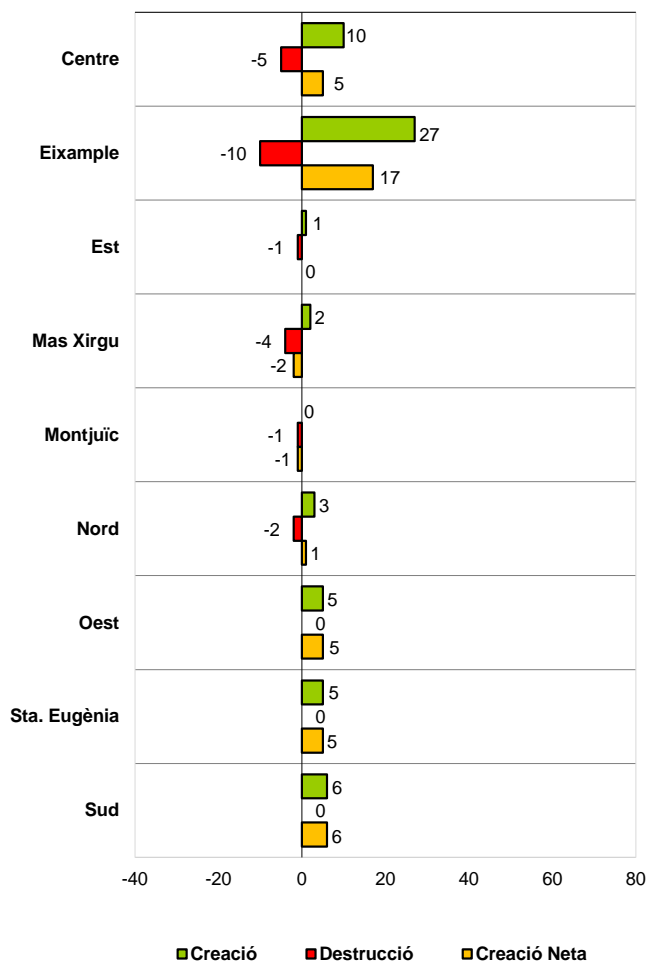
A la resta de la Demarcació de Girona, amb una creació de 300 empreses i una dissolució de 88, registra una creació neta de 212 empreses. Aquesta dada suposa una disminució de la creació neta en l'evolució anual (-3,2%) i del -15,9% en la trimestral.

## BARRIS DE LA CIUTAT DE GIRONA

### Creació i destrucció d'empreses, II T 2022

#### Distribució de la creació – destrucció empresarial a la ciutat de Girona

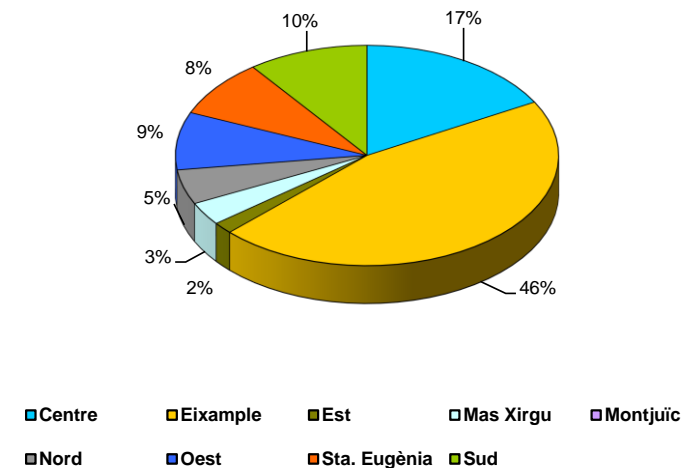
Creació i destrucció d'empreses per barris de la ciutat



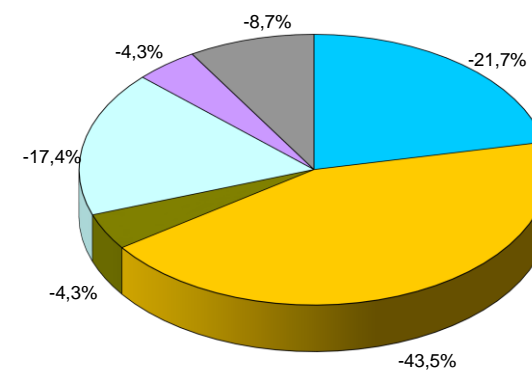
Aquest segon trimestre de l'any la major part dels barris de Girona presenten alguna creació d'empreses. L'Eixample segueix essent el barri de la ciutat amb major nombre de constitucions (45,8%), seguit del Centre, que aglutina el 16,9% de la creació empresarial, i la zona sud que agrupa un 10,2% de la creació total de la ciutat. Entre les tres zones aglutinen el 72,9% de la nova creació de societats a Girona. El barri de Montjuïc no presenta cap creació durant el 2n trimestre.

La destrucció d'empreses se centra sobretot a l'Eixample i la zona centre, que entre ambdues aglutinen el 60,9% de les dissolucions totals. El barri de l'Oest, Santa Eugènia i la zona Sud no presenten cap dissolució durant el 2n trimestre.

Creació d'empreses



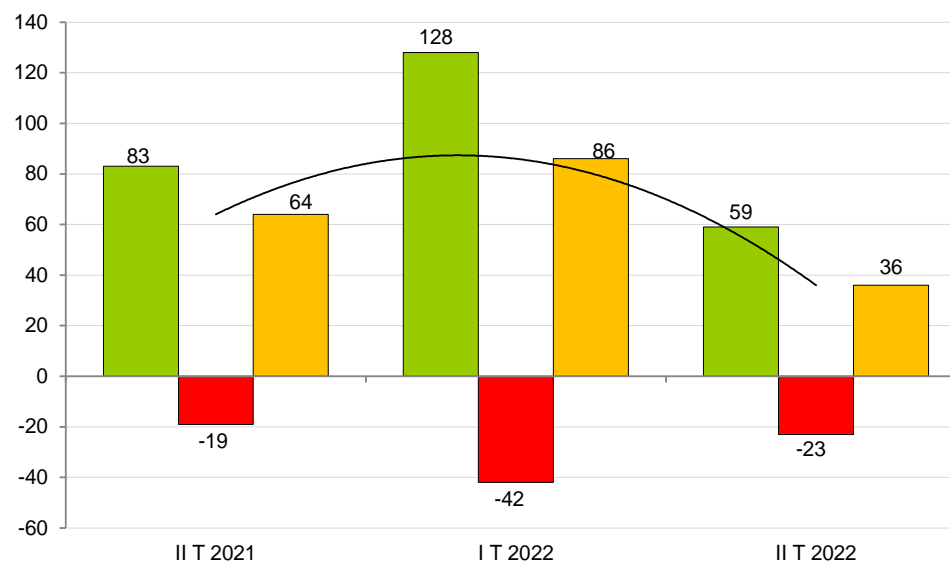
Destrucció d'empreses



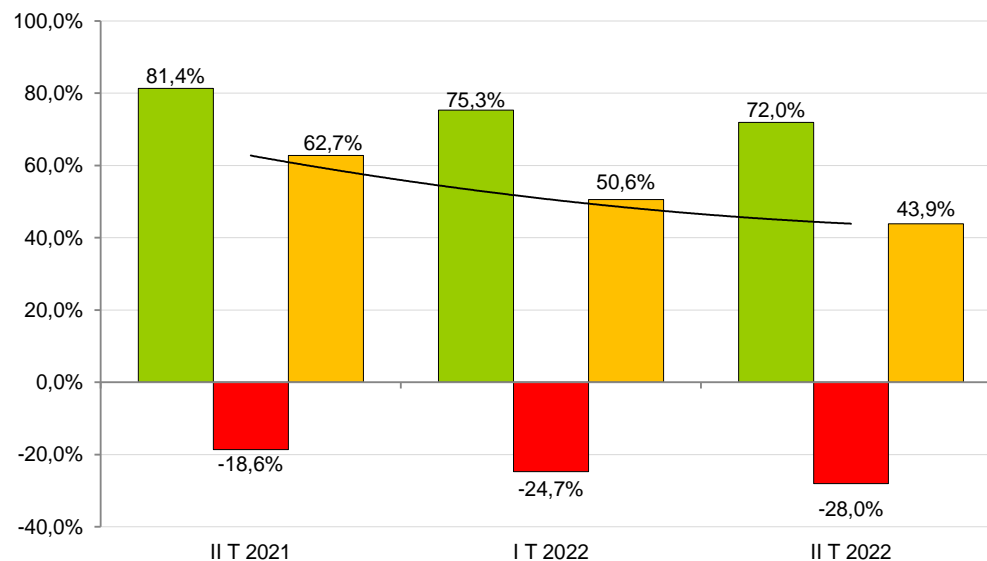
Considerant la relació creació/destrucció d'empreses a la ciutat de Girona, al 2n trimestre hi ha hagut un total de 59 constitucions i 23 dissolucions, resultant una creació neta de 36 empreses. Aquesta dada suposa una disminució en la variació trimestral del -58,1% i del -43,8% en la comparativa anual (respecte l'any anterior).

Si s'analitzen els valors dins el trimestre (quantes empreses es creen i destrueixen i els seus percentatges respecte al total d'empreses involucrades), s'observa que al II trimestre de 2022 les constitucions suposen un 72% i les dissolucions són el 28%. En global, la creació neta significa el 43,9% del total d'empreses involucrades. El percentatge de creació neta d'aquest període és inferior al del passat trimestre i al del mateix trimestre de l'any 2021.

**Variació de la creació i destrucció per trimestre a Girona**

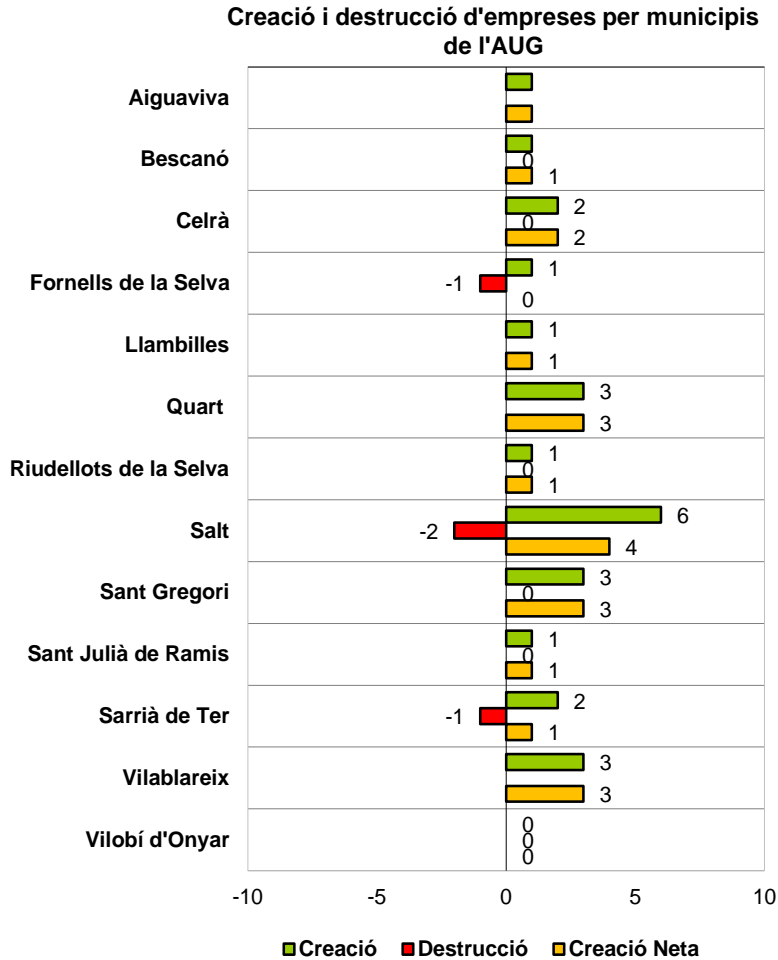


**Variació de la creació i destrucció per trimestre a Girona**



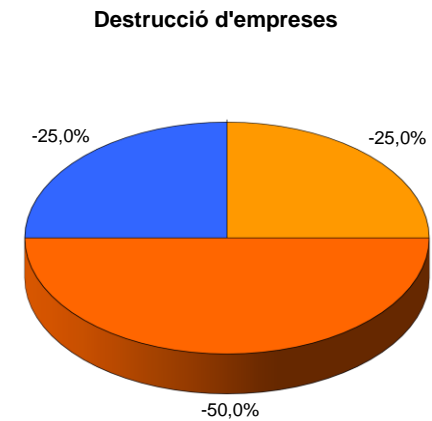
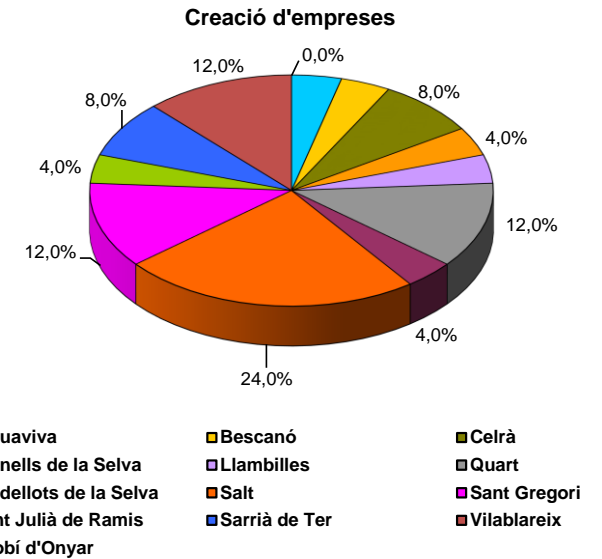
## ÀREA URBANA DE GIRONA (AUG) Creació i destrucció d'empreses, II T 2022

### Distribució de la creació – destrucció empresarial a l'AUG



En aquest trimestre de l'any, l'activitat a la resta de l'àrea urbana de Girona en creació d'empreses presenta un total de 25 noves constitucions. Salt amb 4 noves empreses i Quart, Sant Gregori i Vilablareix amb 3 noves empreses cadascuna, són les que més creació obtenen, seguides de Celrà i Sarrià de Ter amb 2 noves constitucions cadascuna

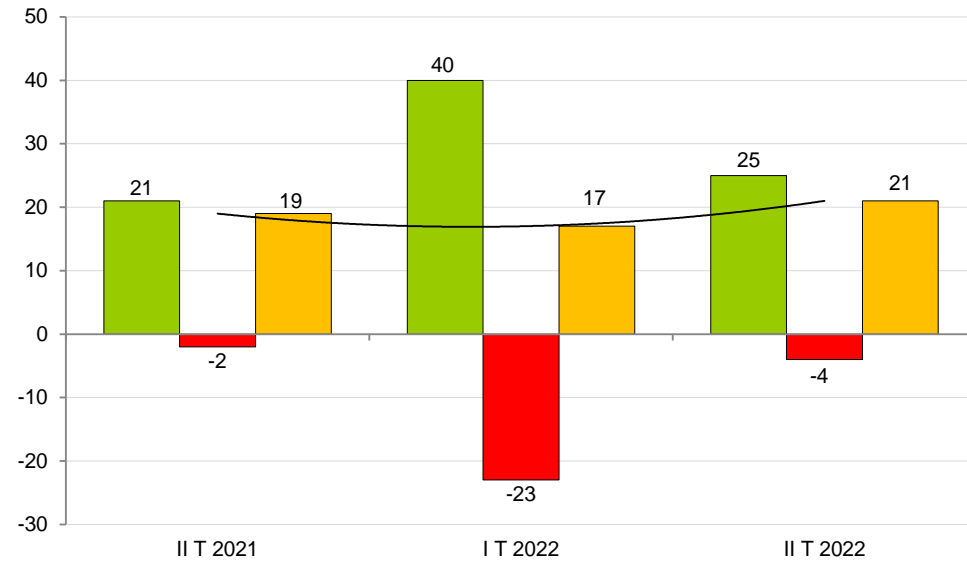
En el cas de les dissolucions d'empreses se n'han produït 4 en tota l'àrea urbana, concentrades en els municipis de Salt, Sarrià de Ter i Fornells de la Selva.



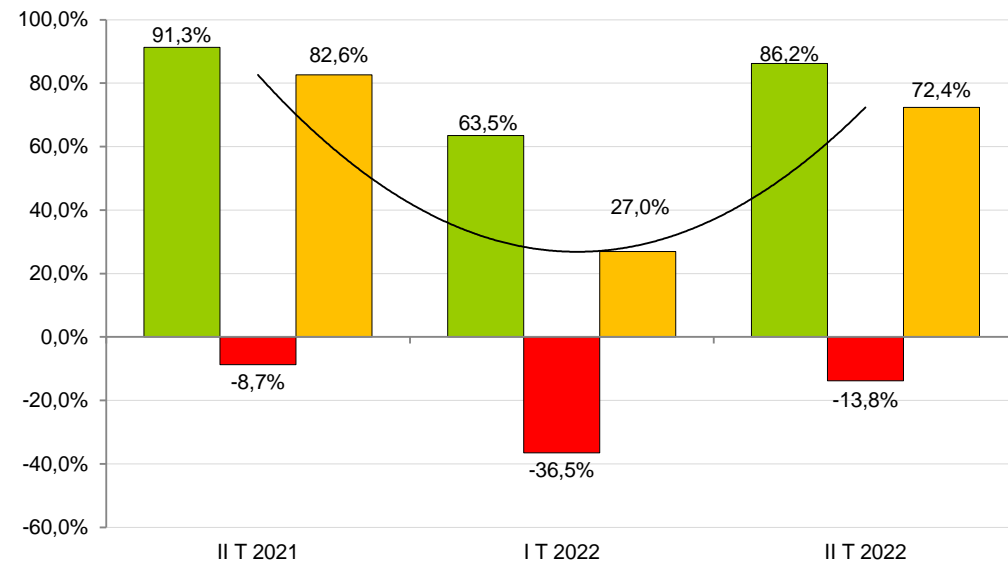
Durant aquest primer trimestre, a l'àrea urbana de Girona hi ha hagut 25 constitucions i 4 dissolucions, amb una creació neta absoluta de 21 empreses. Això representa un augment de 4 empreses en comparació amb el trimestre passat, i un augment de 2 empreses respecte el mateix trimestre de l'any anterior.

Si s'analitza dins el trimestre, el resultat és una creació neta positiva del 72,4% respecte al total d'empreses involucrades (29), percentatge inferior al de l'any anterior (82,6% de 23 empreses) i superior al del passat trimestre (27% de 63 empreses).

**Variació de la creació i destrucció per trimestre a l'AUG**



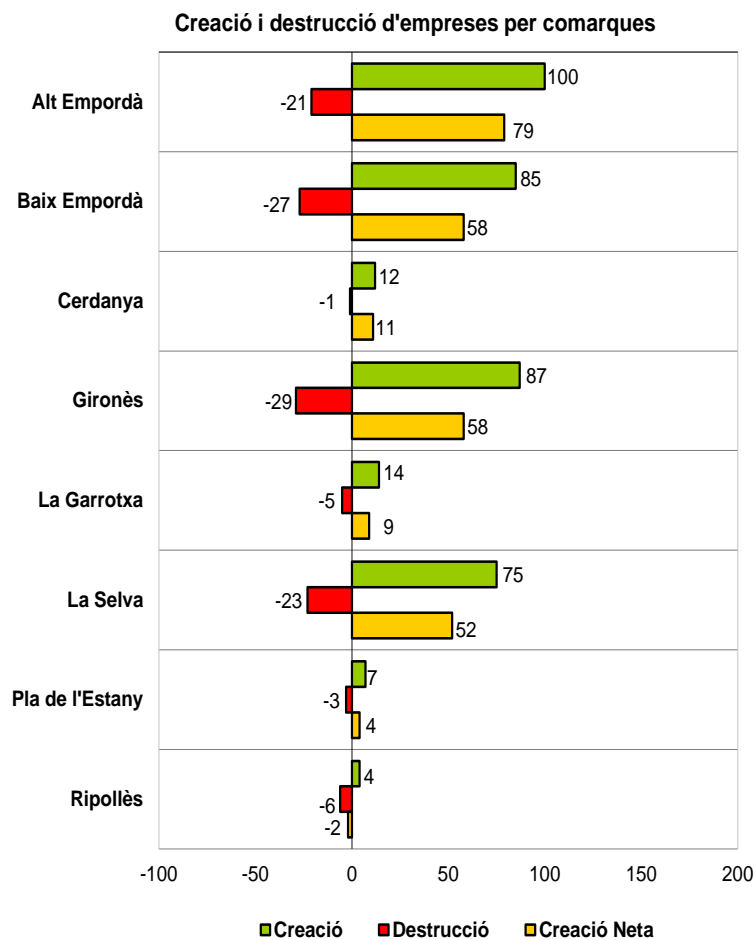
**Variació de la creació i destrucció per trimestre a l'AUG**



# DEMARCATIÓ DE GIRONA

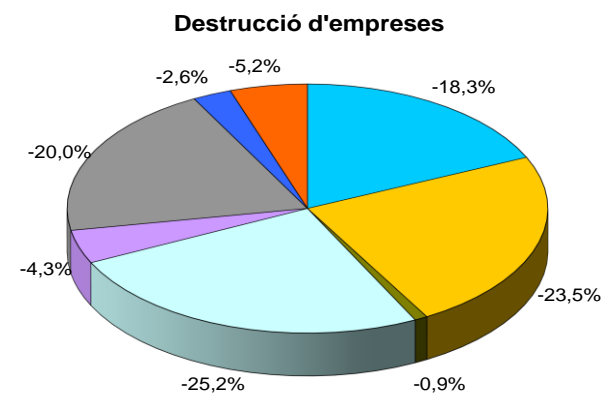
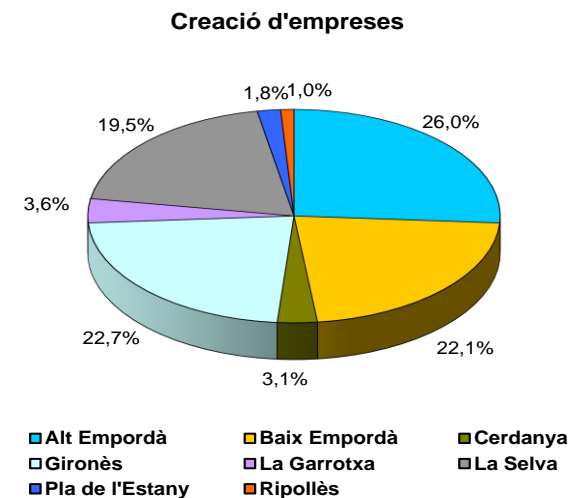
## Creació i destrucció d'empreses, II T de 2022

### Distribució de la creació – destrucció empresarial a la Demarcació de Girona



En el conjunt de la demarcació de Girona, la creació d'empreses en el segon trimestre de 2022 es concentra especialment en quatre comarques: Alt Empordà (100), Gironès (87), Baix Empordà (85) i La Selva (75), que entre elles sumen el 90,4% del total de constitucions (384 noves societats constituïdes en total).

Pel que fa a la dissolució d'empreses, Gironès (-29), Baix Empordà (-27), La Selva (-23), i Alt Empordà (-21), són les que experimenten un major moviment, concentrant, el 87% del total (115 empreses dissoltes en total).

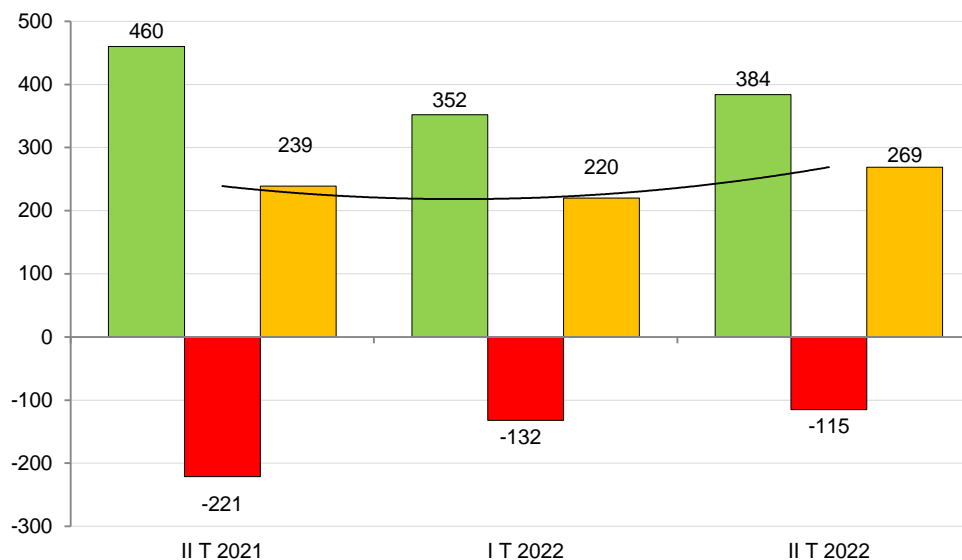




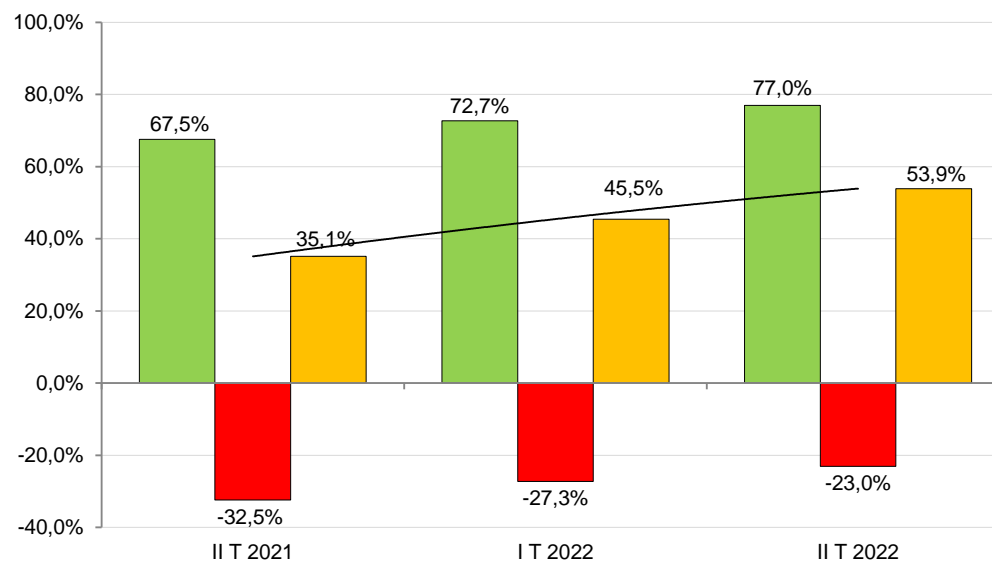
Amb la constitució de 384 societats mercantils al conjunt del total de la demarcació i la dissolució de 115, s'obté una creació neta de 269 noves empreses, la qual cosa representa una disminució de la creació neta anual del 10,9% i del 24,2% respecte el trimestre anterior.

Per una altra banda, si s'analitza dins el trimestre, la creació neta positiva de 269 empreses, representa un 53,9% del total d'empreses involucrades (499), percentatge superior al del trimestre passat (45,5% de 484 empreses) i també superior al de l'any anterior (35,1% de 681 empreses).

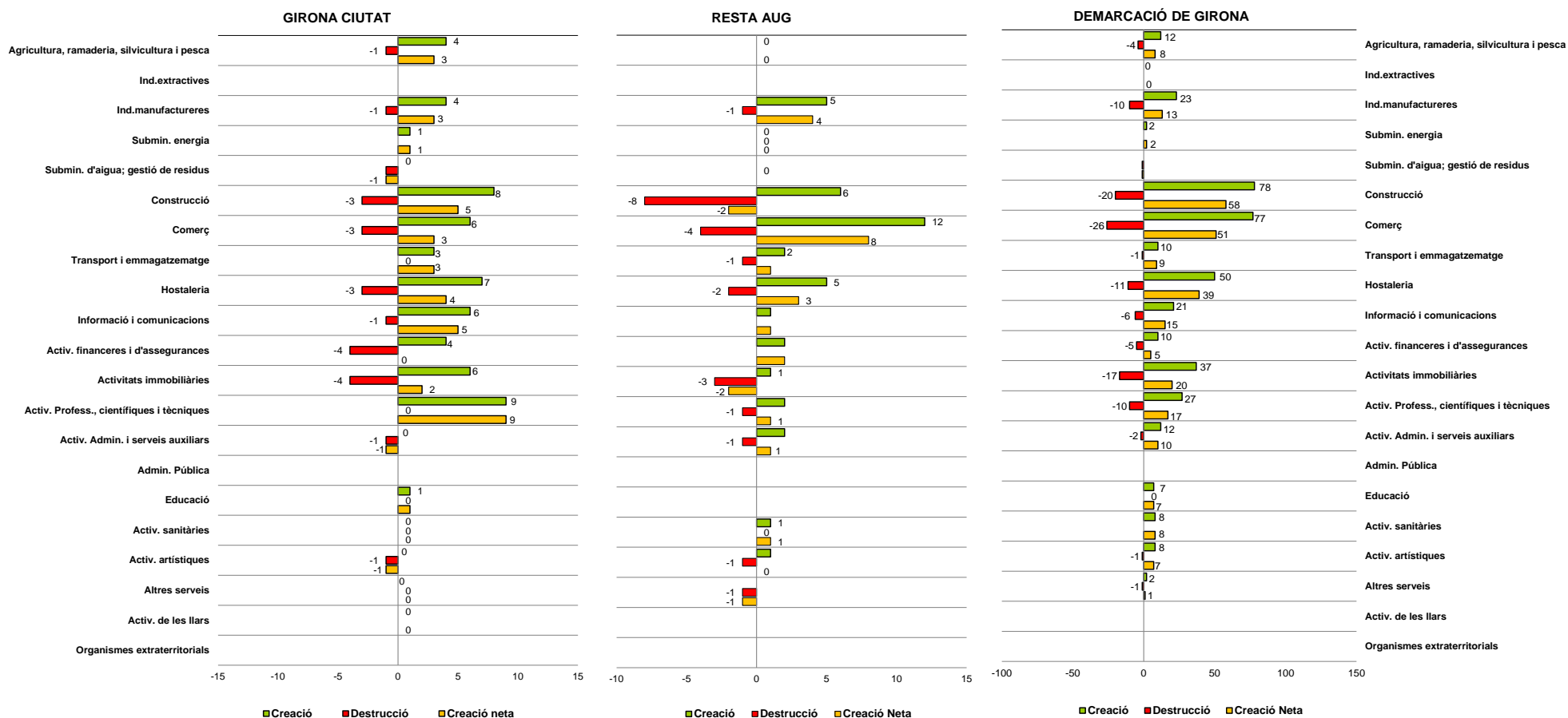
**Varició de la creació i destrucció per trimestre a la demarcació de Girona**



**Varició de la creació i destrucció per trimestre a la demarcació de Girona**



# CREACIÓ – DESTRUCCIÓ D'EMPRESSES PER ACTIVITATS ECONÒMIQUES. II T DE 2022



Del total de noves empreses creades a la ciutat de Girona durant el II trimestre de 2022, predominen les dedicades a les activitats professionals, científiques i tècniques (9), seguida de les de la construcció (8), la hostaleria (7), el comerç, les activitats immobiliàries i les dedicades a la informació i comunicacions (6 cadascuna d'elles) que juntes suposen el 71,2% de les creacions. En el cas de l'àrea urbana de Girona la creació es produeix principalment al comerç, a la construcció, a la indústria i a l'hostaleria (que signifiquen el 70%). En el global de la Demarcació, les principals activitats es concentren en el comerç, la construcció, l'hostaleria, les activitats immobiliàries i les activitats professionals, científiques i tècniques que sumen el 70% de la creació.

En relació a la destrucció de societats mercantils, a la ciutat de Girona les dissolucions es registren principalment a les activitats financeres i d'assegurances, les activitats immobiliàries, el comerç, la construcció i l'hostaleria. A l'àrea urbana les dissolucions es produeixen sobretot a la construcció, el comerç i les activitats immobiliàries. Al total de la Demarcació el comerç és l'activitat més afectada (26), seguit de la construcció (20), i es activitats immobiliàries (17). A la ciutat de Girona les activitats professionals, científiques i tècniques són les que presenten major creació neta d'empreses, a la resta d'Àrea Urbana de Girona és el comerç seguit de l'hostaleria, i en el total de la demarcació ho són la construcció i el comerç seguit de l'hostaleria.