



**Observatori del
mercat de
treball, del
comerç i del
turisme**

Àrea de Promoció Econòmica

IV trimestre 2020

**Creació – destrucció d'empreses
a la ciutat de Girona, l'AUG i la
Demarcació de Girona**

SOC

Servei d'Ocupació
de Catalunya



**Generalitat
de Catalunya**



Unió Europea
Fons Social Europeu
L'FSE inverteix en el teu futur

Aquesta acció està subvencionada pel Servei Públic d'Ocupació de Catalunya en el marc dels Programes de suport al desenvolupament local.

Ajuntament  **de Girona**

Àrea de Promoció Econòmica

Girona, setembre de 2021

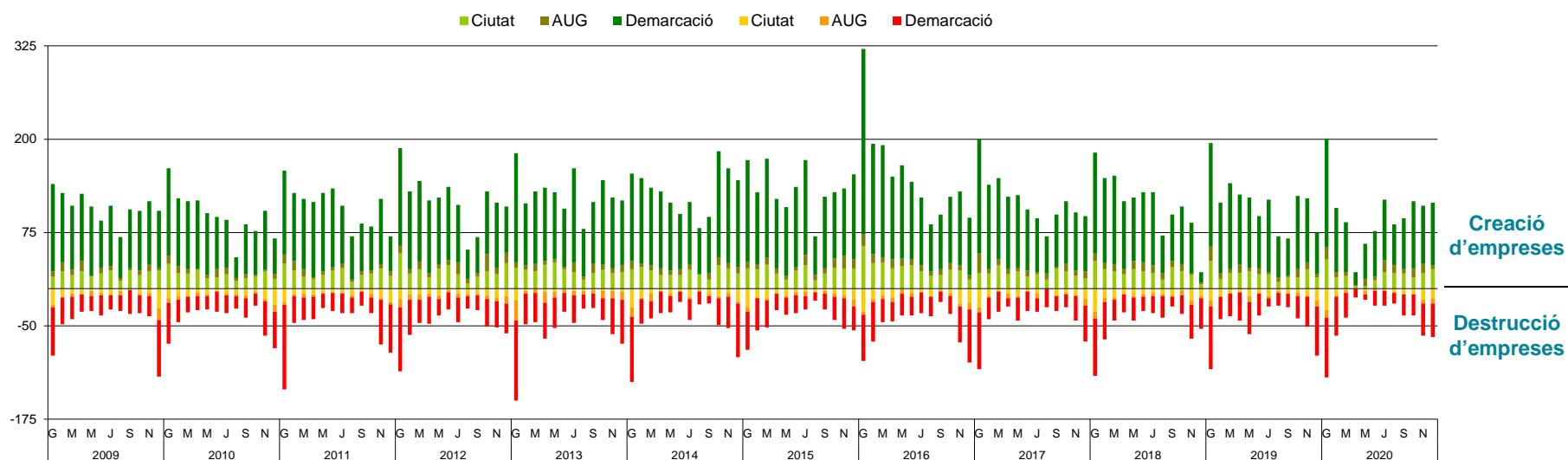
ÍNDEX

CREACIÓ I DESTRUCCIÓ D'EMPRESES: IV TRIMESTRE DE 2020.....	1
BARRIS DE LA CIUTAT DE GIRONA	
Creació i destrucció d'empreses, IV T 2020.....	2
ÀREA URBANA DE GIRONA (AUG)	
Creació i destrucció d'empreses, IV T 2020.....	4
DEMARCACIÓ DE GIRONA	
Creació i destrucció d'empreses, IV T 2020.....	6
CREACIÓ – DESTRUCCIÓ D'EMPRESES	
Per activitats econòmiques. IV T 2020.....	8

CREACIÓ I DESTRUCCIÓ D'EMPRESSES: IV TRIMESTRE DE 2020

IV T 2020	CREACIÓ							DESTRUCCIÓ					CREACIÓ NETA								
	Valor	Var. Anual		Var. Trimestral			Valor	Var. Anual		Var. Trimestral			Valor	Var. Anual		Var. Trimestral					
		Abs	Rel	Abs	Rel			Abs	Rel	Abs	Rel			Abs	Rel	Abs	Rel				
Girona	62	6	10,7	▲	-1	-1,6	▼	35	5	16,7	▲	22	169,2	▲	27	1	3,8	▲	-23	-46,0	▼
Resta Àrea Urbana	29	5	20,8	▲	-3	-9,4	▼	13	-2	-13,3	▼	9	225,0	▲	16	7	77,8	▲	-12	-42,9	▼
Resta Demarcació	252	12	5,0	▲	48	23,5	▲	116	-20	-14,7	▼	54	87,1	▲	136	32	30,8	▲	-6	-4,2	▼
Total	343	23	7,2		44	14,7		164	-17	-9,4		85	107,6		179	40	28,8		-41	-18,6	

Evolució Gener 2009 – Desembre 2020



Durant el quart trimestre del 2020 s'ha produït a la ciutat de Girona una creació neta de 27 noves empreses, com a resultat de la constitució de 62 societats mercantils i el tancament de 35. Això representa un augment en quant a creació neta en relació al mateix període de l'any anterior del 3,8%. En relació al III trimestre del 2020 la variació ha estat negativa, suposant un descens del 46%.

Pel que fa a la resta de l'àrea urbana de Girona, es creen 29 empreses, 5 més que en el mateix període de l'any anterior i 3 menys que el trimestre anterior. La dissolució d'empreses ha estat de 13, resultant 2 menys que l'any anterior i 9 més que el passat trimestre. En total, la creació neta en aquesta àrea durant el IV trimestre ha estat de 16 empreses, fet que suposa una evolució positiva anual del 77,8%, però negativa en l'evolució trimestral, amb un descens del 42,9%.

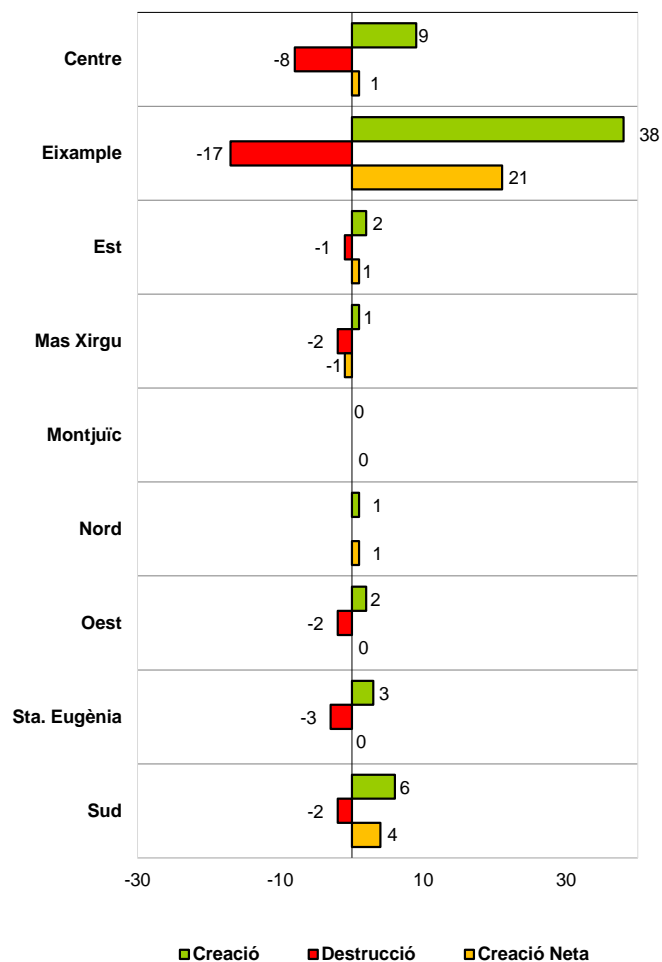
A la resta de la Demarcació de Girona, amb una creació de 252 empreses i una dissolució de 116 registra una creació neta de 136 empreses. Aquesta dada suposa un augment de la creació neta en l'evolució anual (30,8%) però un descens en la trimestral (del 4,2%).

BARRIS DE LA CIUTAT DE GIRONA

Creació i destrucció d'empreses, IV T 2020

Distribució de la creació – destrucció empresarial a la ciutat de Girona

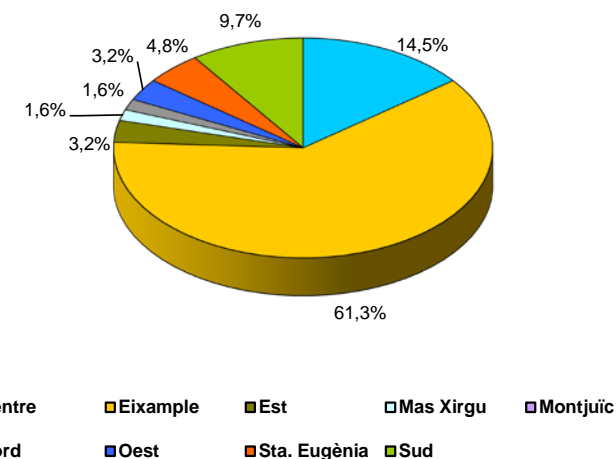
Creació i destrucció d'empreses per barris de la ciutat



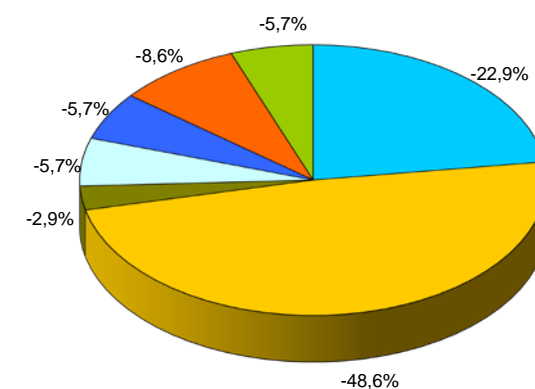
Aquest quart trimestre de l'any tots els barris de Girona presenten alguna creació d'empreses, excepte Montjuïc. L'Eixample segueix essent el barri de la ciutat amb major nombre de constitucions (61,3%), seguit del Centre, que aglutina el 14,5% de la creació empresarial i el Sud, que agrupa un 9,7% de la creació total de la ciutat. Entre les tres zones aglutinen el 85,5% de la nova creació de societats a Girona.

La destrucció d'empreses se centra sobretot a l'Eixample, al Centre i Santa Eugènia, que entre els tres aglutinen el 80% de les dissolucions totals. Els barris de Montjuïc i Nord no presenten cap dissolució durant el 4rt trimestre.

Creació d'empreses



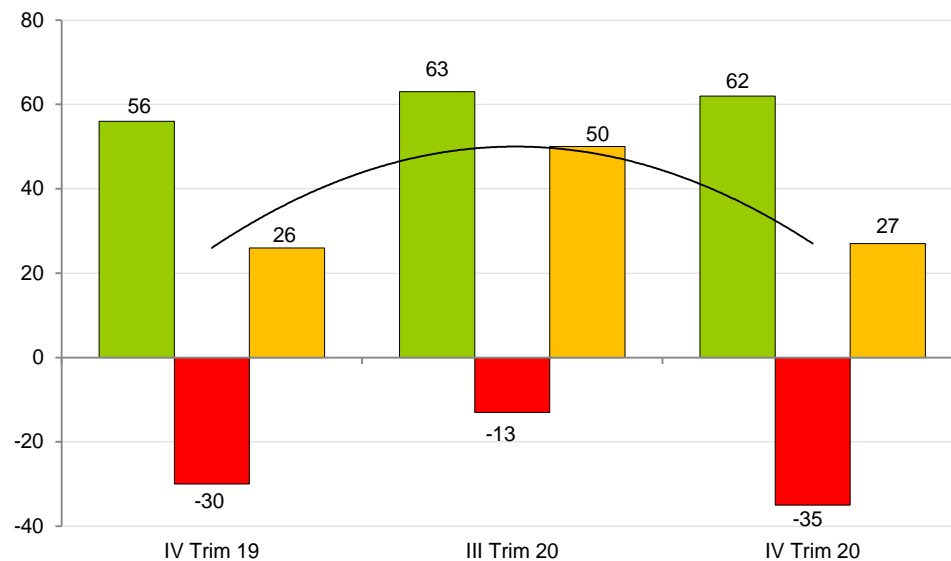
Destrucció d'empreses



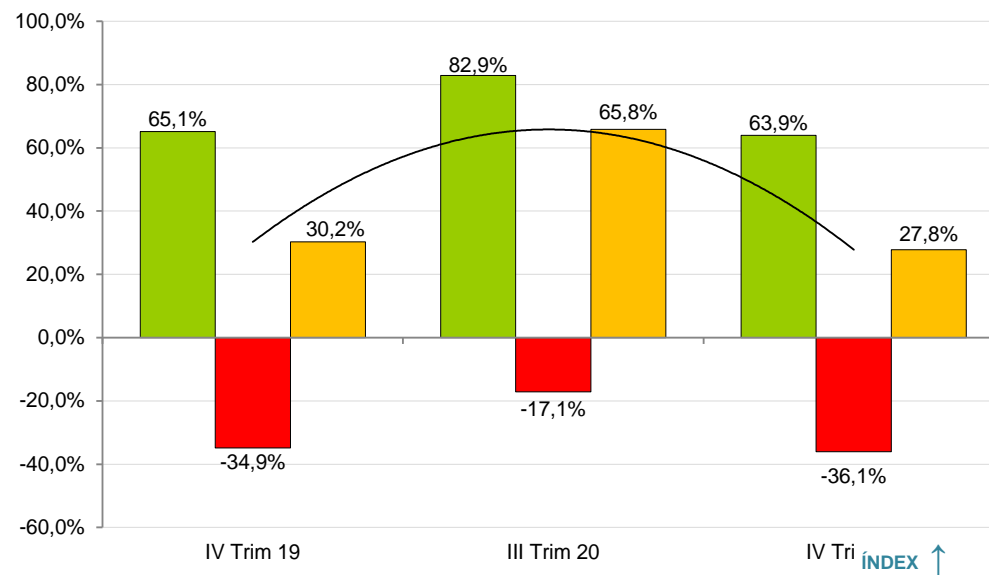
Considerant la relació creació/destrucció d'empreses a la ciutat de Girona, al 4rt trimestre hi ha hagut un total de 62 constitucions i 35 dissolucions, resultant una creació neta de 27 empreses. Aquesta dada suposa un descens en la variació trimestral del 46%, però un augment del 3,85% en la comparativa anual (respecte l'any anterior).

Si s'analitzen els valors dins el trimestre (quantes empreses es creen i destrueixen i els seus percentatges respecte al total d'empreses involucrades), s'observa que al IV trimestre de 2020 les constitucions suposen un 63,9% i les dissolucions són el 36,1%. En global, la creació neta significa el 27,8% del total d'empreses involucrades. El percentatge de creació neta d'aquest període és inferior tan al del passat trimestre com al del 2019.

Variació de la creació i destrucció per trimestre a Girona



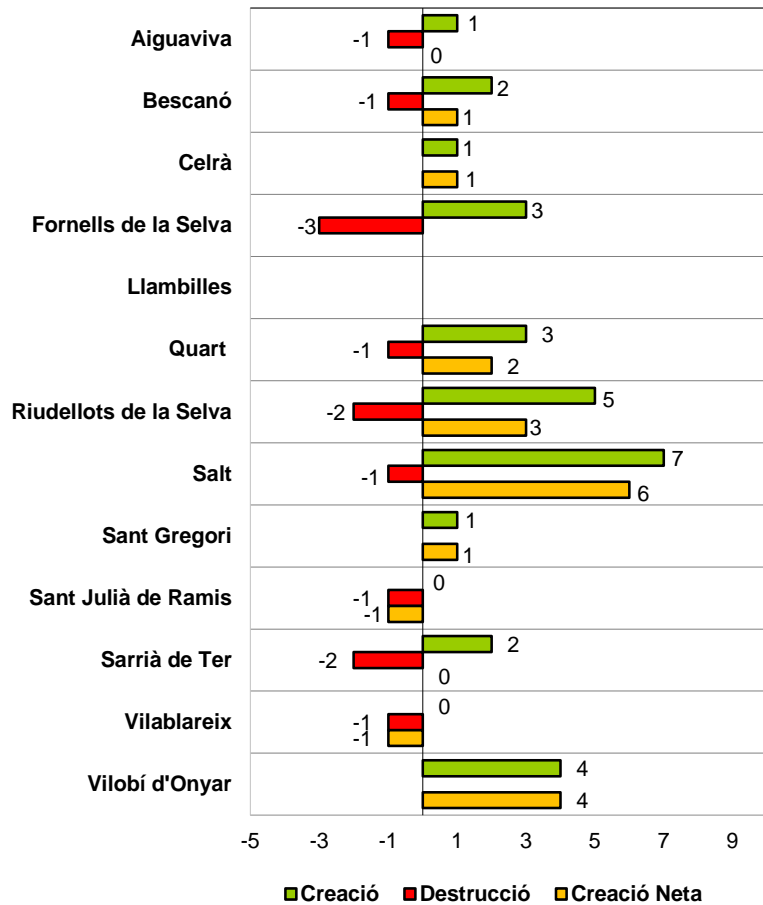
Variació de la creació i destrucció per trimestre a Girona



ÀREA URBANA DE GIRONA (AUG) Creació i destrucció d'empreses, IV T 2020

Distribució de la creació – destrucció empresarial a l'AUG

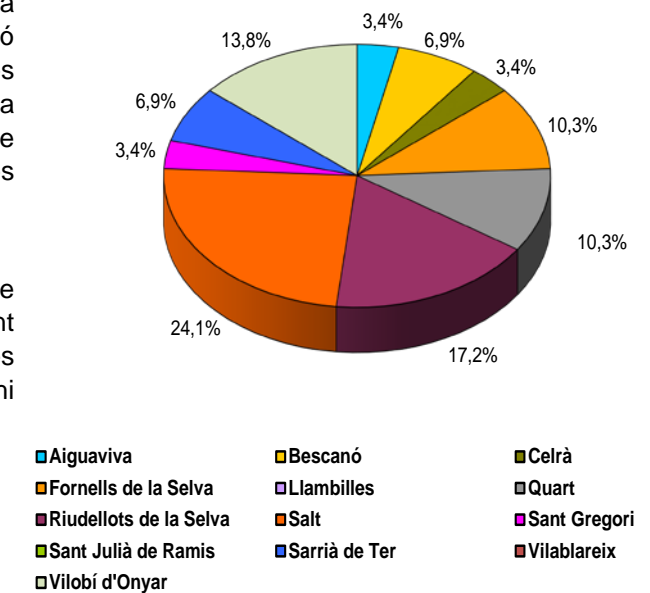
Creació i destrucció d'empreses per municipis de l'AUG



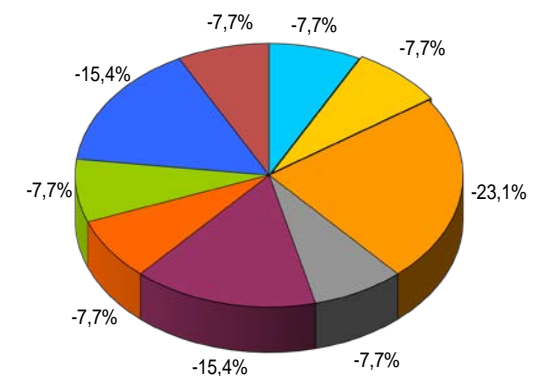
En aquest trimestre de l'any, l'activitat a la resta de l'àrea urbana de Girona en creació d'empreses presenta un total de 29 noves constitucions. Salt, amb 7 noves empreses és la que més creació obté, seguida de Riudellots de la Selva i Vilobí d'Onyar amb 4 noves constitucions cada població.

En el cas de les dissolucions d'empreses se n'han produït 13 en tota l'àrea urbana, destacant Fornells de la Selva com el municipi amb més dissolucions. Per contra, aquest 4rt trimestre hi ha 4 municipis que no presenten dissolucions.

Creació d'empreses



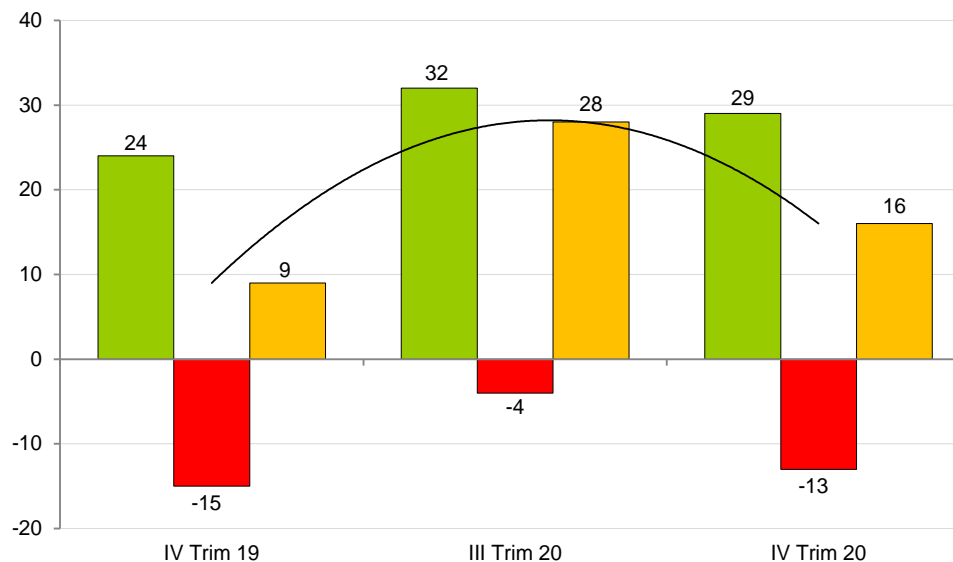
Destrucció d'empreses



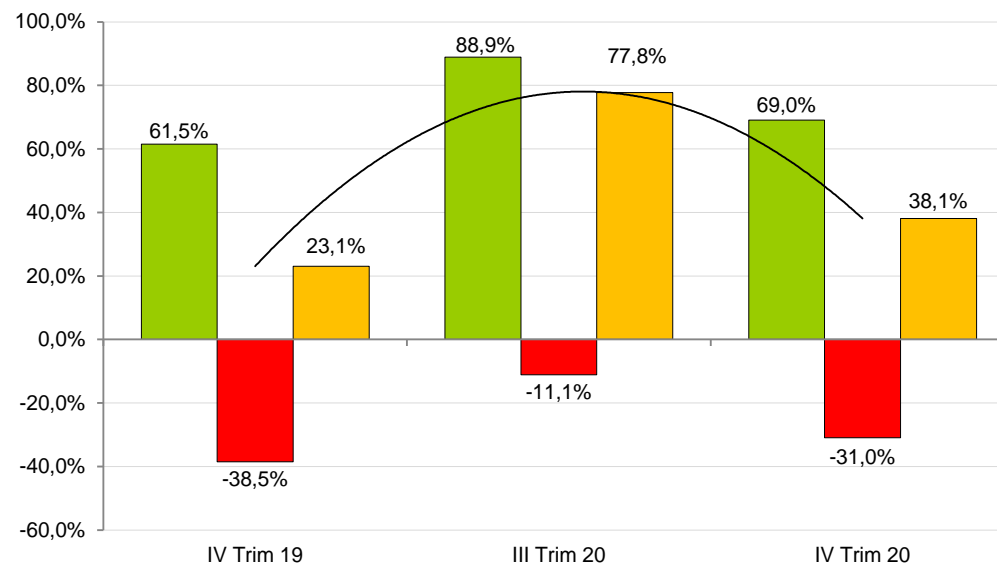
Durant aquest IV trimestre, a l'àrea urbana de Girona hi ha hagut 29 constitucions i 13 dissolucions, amb una creació neta absoluta de 16 empreses. Això representa un percentatge de descens de la creació neta del 42,86% de variació trimestral i un augment del 77,78% en l'anyal.

Si s'analitza dins el trimestre, el resultat és una creació neta positiva del 38,1% respecte al total d'empreses involucrades (42), percentatge superior al de l'any anterior (23,1% de 39 empreses), però inferior al del passat trimestre (77,8% de 36 empreses).

Varició de la creació i destrucció per trimestre a l'AUG



Varició de la creació i destrucció per trimestre a l'AUG

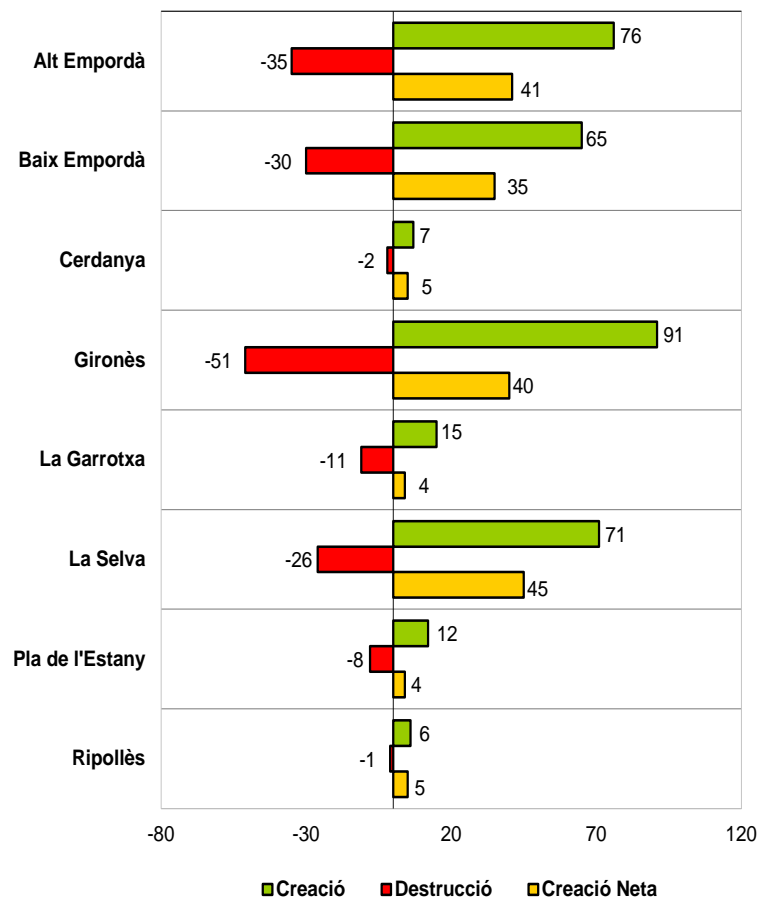


DEMARCATIÓ DE GIRONA

Creació i destrucció d'empreses, IV T de 2020

Distribució de la creació – destrucció empresarial a la Demarcació de Girona

Creació i destrucció d'empreses per comarques

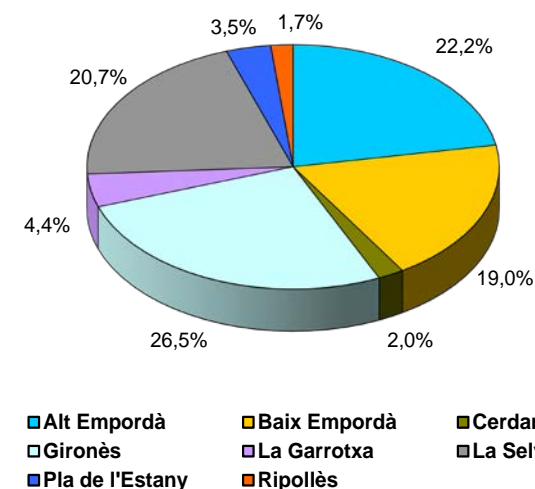


En el conjunt de la demarcació de Girona, la creació d'empreses en el IV trimestre de 2020 es concentra especialment en quatre comarques: Gironès (91), l'Alt Empordà (76), la Selva (71) i Baix Empordà (65), que entre elles sumen el 88,3% del total de constitucions (303 noves societats).

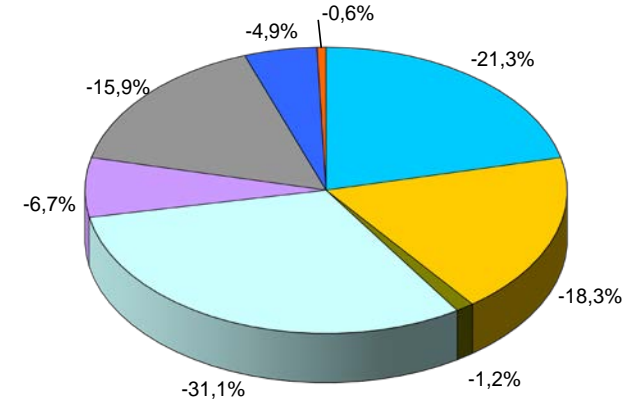
Pel que fa a la dissolució d'empreses, Gironès (-51), Alt Empordà (-35), Baix Empordà (-30) i la Selva (-26) són les que experimenten un major moviment, concentrant, el 86,6% del total (142 empreses dissoltes).

Totes les comarques de la demarcació presenten creació i destrucció d'empreses.

Creació d'empreses



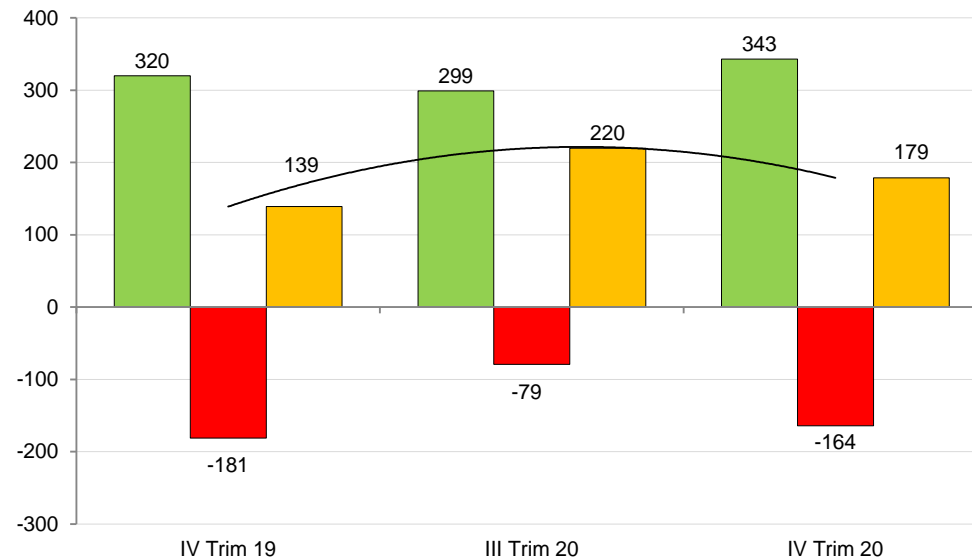
Destrucció d'empreses



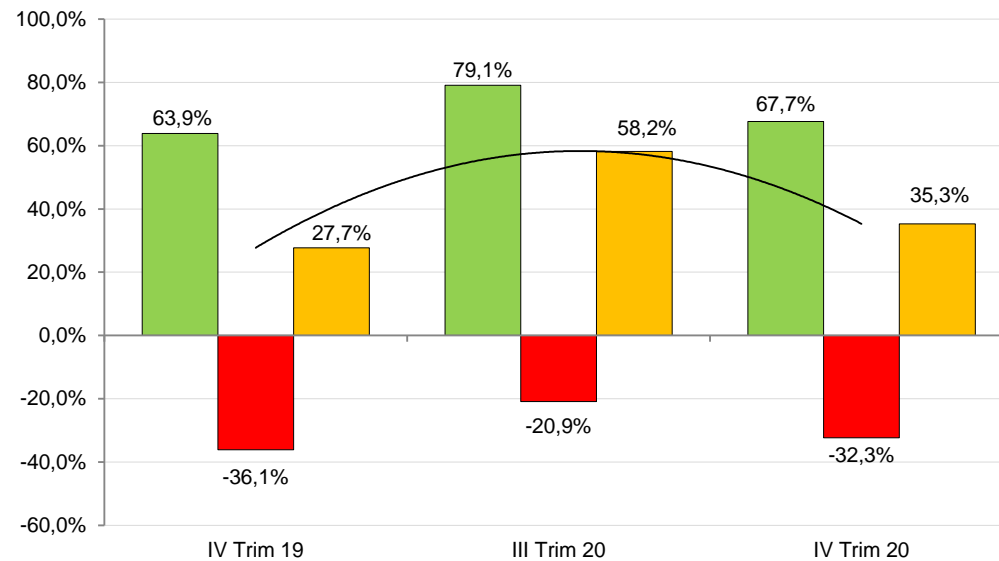
Amb la constitució de 343 societats mercantils al conjunt del total de la demarcació i la dissolució de 164, s'obté una creació neta de 179 noves empreses, la qual cosa representa un augment de la creació neta anual del 28,8% i un descens del 18,6% respecte el trimestre anterior.

Per una altra banda, si s'analitza dins el trimestre, la creació neta positiva de 179 empreses, representa un 35,3% del total d'empreses involucrades (507), percentatge superior a l'any anterior (27,7% de 501 empreses) però menor al del trimestre passat (58,2% de 378 empreses).

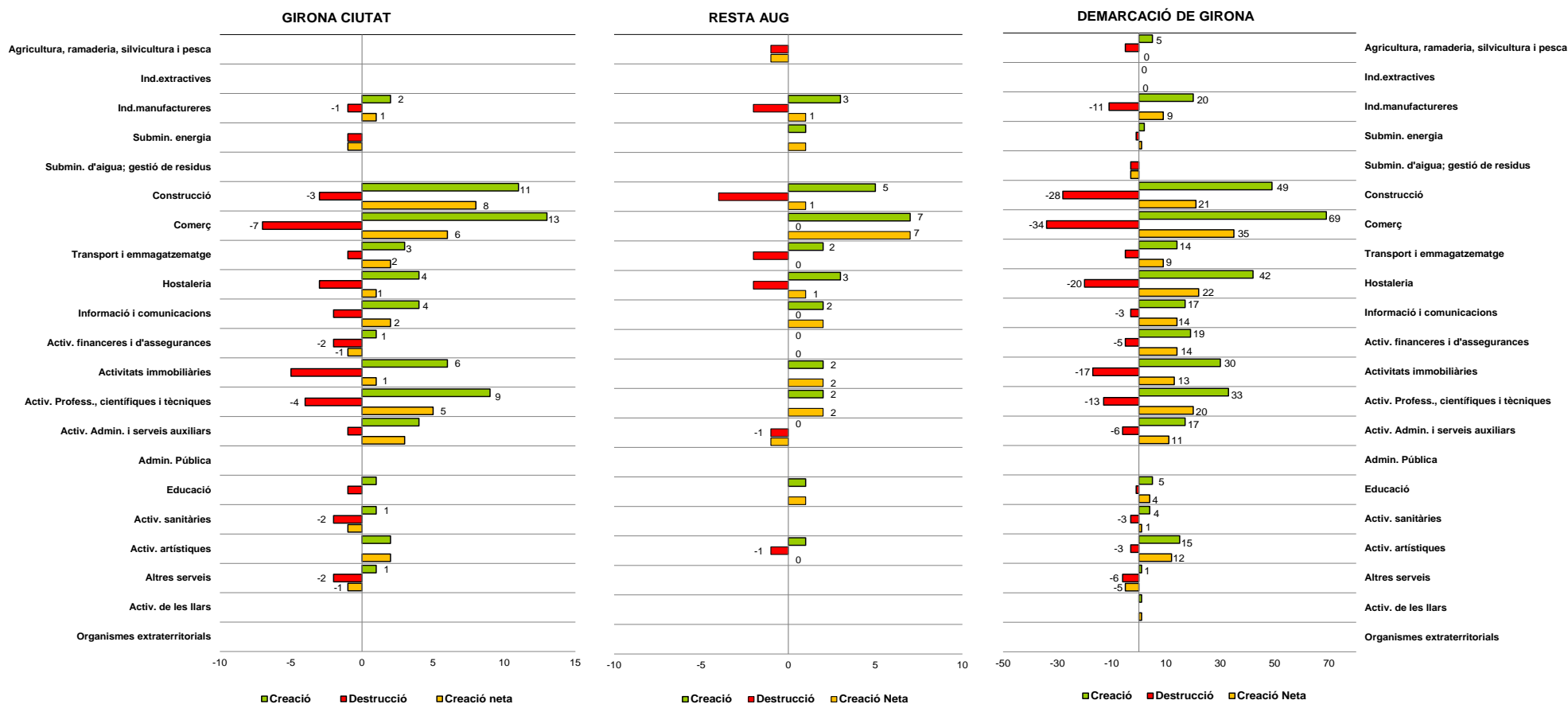
Variació de la creació i destrucció per trimestre a la demarcació de Girona



Variació de la creació i destrucció per trimestre a la demarcació de Girona



CREACIÓ – DESTRUCCIÓ D'EMPRESSES PER ACTIVITATS ECONÒMIQUES. IV T DE 2020



Del total de noves empreses creades a la ciutat de Girona durant el IV trimestre de 2020, predominen les dedicades al comerç (13), seguida de la construcció (11), les activitats professionals, científiques i tècniques (9) i les activitats immobiliàries (6), que juntes suposen el 62,90% de les creacions. En el cas de l'àrea urbana de Girona la creació es produeix principalment al comerç, la construcció, l'hostaleria i les indústries manufactureres (que signifiquen el 62,07%). En el total de la Demarcació, es concentra en el comerç, la construcció i l'hostaleria, que en global sumen el 46,65% de la creació.

En relació a la destrucció de societats mercantils, a la ciutat de Girona les dissolucions es registren principalment al comerç (7), les activitats immobiliàries (5) i les activitats professionals, científiques i tècniques (4). A l'àrea urbana les dissolucions es produeixen principalment a la construcció (4), indústries manufactureres, transport i emmagatzematge i hostaleria (2 cada una). Al total de la Demarcació el comerç és l'activitat més afectada (34), seguida de la construcció (28) i l'hostaleria (20).

A la ciutat de Girona, la construcció és qui presenta major creació neta d'empreses. A la resta de l'àrea urbana, el comerç és qui obté més creació neta. A la Demarcació, el saldo positiu més alt es troba al comerç, mentre que els altres serveis, són l'activitat amb un major saldo negatiu.