



bservatori del mercat de treball, del comerç i del turisme

Àrea de Promoció Econòmica

Gener 2025

El mercat de treball a la ciutat de Girona

Aquesta acció està subvencionada pel Servei Públic d'Ocupació de Catalunya en el marc dels Programes de suport al desenvolupament local



Àrea de Promoció Econòmica

Girona, febrer de 2025

1. Ocupació Girona ciutat i àmbits de comparació: Afiliació a la Seguretat Social ¹	
1.1 Ocupació: Afiliació a la Seguretat Social	1
1.2 Girona ciutat: Evolució RGSS per activitats econòmiques	3
1.3 Girona ciutat: Evolució RETA per activitats econòmiques.....	4
2. Atur registrat: Girona ciutat i àmbits de comparació	
2.1 Atur registrat: Girona ciutat, Gironès, demarcació de Girona i Catalunya.....	5
2.2 Girona ciutat: Atur per zones (codis postals)	7
2.3 Perfil de l'atur	8
2.4 Atur registrat segons divisió econòmica	9
3. Contractació.....	10
4. Comparativa ocupació i atur Girona ciutat i ciutats de Catalunya i Estat Espanyol	
4.1 Municipis de la demarcació de Girona > 10.000 habitants	11
4.2 Ciutats de Catalunya de >90.000 habitants i capitals comarcals >30.000 habitants	12
4.3 Capitals provincials. Atur registrat	13
5. Enquesta de Població Activa demarcació de Girona i àmbits de comparació	
5.1 Enquesta de Població Activa: Nombres absoluts	14
5.2 Enquesta de Població Activa: Taxa d'activitat, ocupació i atur	15

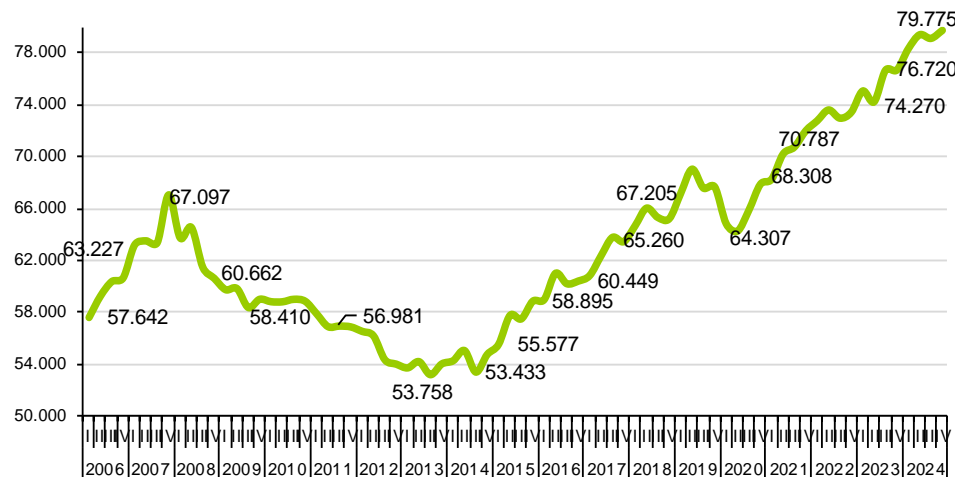
¹ Les dades corresponents a l'Afiliació a la Seguretat Social trimestral per sectors i per municipis es publicaven a l'Observatori del Mercat de Treball i Model Productiu de la Generalitat de Catalunya fins el 3r trimestre de 2020. A partir del 2n trimestre de 2022 es publiquen a l'Institut d'Estadística de Catalunya (IDESCAT).

1. OCUPACIÓ GIRONA CIUTAT I ÀMBITS DE COMPARACIÓ: AFILIACIÓ A LA SEGURETAT SOCIAL

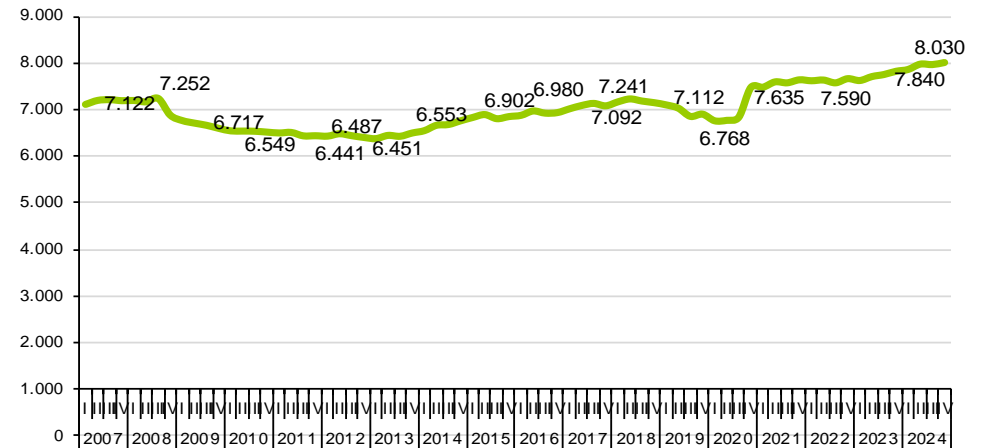
1.1 Ocupació: Afiliació a la Seguretat Social (IV T 2024)

AFILIACIÓ IV T 2024	GIRONA CIUTAT						GIRONÈS						DEMARCACIÓ DE GIRONA						CATALUNYA									
	Valor	VAR. ANUAL			VAR. TRIMESTRAL			Valor	VAR. ANUAL			VAR. TRIMESTRAL			Valor	VAR. ANUAL			VAR. TRIMESTRAL			Valor	VAR. ANUAL			VAR. TRIMESTRAL		
		Abs.	Rel.		Abs.	Rel.			Abs.	Rel.		Abs.	Rel.			Abs.	Rel.		Abs.	Rel.			Abs.	Rel.		Abs.	Rel.	
RGSS	79.775	3.055	4,0	▲	615	0,8	▲	111.190	4.350	4,1	▲	1.020	0,9	▲	281.040	8.280	3,0	▲	-12.415	-4,2	▼	3.108.760	74.580	2,5	▲	-4.800	-0,2	▼
Agricultura	155	40	34,8	▲	-20	-11,4	▼	470	110	30,6	▲	-10	-2,1	▼	1.790	160	9,8	▲	5	0,3	▲	10.575	315	3,1	▲	-90	-0,8	▼
Indústria	3.350	15	0,4	▲	-25	-0,7	▼	11.265	225	2,0	▲	-25	-0,2	▼	54.835	145	0,3	▲	-160	-0,3	▼	465.880	5.255	1,1	▲	-1.215	-0,3	▼
Construcció	1.770	125	7,6	▲	85	5,0	▲	5.455	50	0,9	▲	130	2,4	▲	19.975	-20	-0,1	▼	220	1,1	▲	157.645	3.930	2,6	▲	645	0,4	▲
Serveis	74.500	2.875	4,0	▲	575	0,8	▲	94.000	3.965	4,4	▲	925	1,0	▲	204.440	7.995	4,1	▲	-12.480	-5,8	▼	2.474.660	65.080	2,7	▲	-4.140	-0,2	▼
RETA	8.030	190	2,4	▲	45	0,6	▲	14.580	290	2,0	▲	125	0,9	▲	63.205	990	1,6	▲	-485	-0,8	▼	567.235	7.295	1,3	▲	2.295	0,4	▲
Agricultura	55	10	22,2	▲	5	10,0	▲	365	0	0,0	▲	5	1,4	▲	3.005	-25	-0,8	▼	5	0,2	▲	20.540	-465	-2,2	▼	-135	-0,7	▼
Indústria	350	15	4,5	▲	0	0,0	▲	905	20	2,3	▲	-5	-0,5	▼	4.245	-15	-0,4	▼	-25	-0,6	▼	36.015	-560	-1,5	▼	-55	-0,2	▼
Construcció	705	0	0,0	▲	5	0,7	▲	1.795	5	0,3	▲	10,0	0,6	▲	10.230	75	0,7	▲	35	0,3	▲	70.335	500	0,7	▲	220	0,3	▲
Serveis	6.920	165	2,4	▲	35	0,5	▲	11.515	265	2,4	▲	115	1,0	▲	45.725	955	2,1	▲	-500	-1,1	▼	440.345	7.820	1,8	▲	2.265	0,5	▲
TOTAL	87.805	3.245	3,8	▲	660	0,8	▲	125.770	4.640	3,8	▲	1.145	0,9	▲	344.245	9.270	2,8	▲	-12.900	-3,6	▼	3.675.995	81.875	2,3	▲	-2.505	-0,1	▼
Agricultura	210	50	31,3	▲	-15	-6,7	▼	835	110	15,2	▲	-5	-0,6	▼	4.795	135	2,9	▲	10	0,2	▲	31.115	-150	-0,5	▼	-225	-0,7	▼
Indústria	3.700	30	0,8	▲	-25	-0,7	▼	12.170	245	2,1	▲	-30	-0,2	▼	59.080	130	0,2	▲	-185	-0,3	▼	501.895	4.695	0,9	▲	-1.270	-0,3	▼
Construcció	2.475	125	5,3	▲	90	3,8	▲	7.250	55	0,8	▲	140	2,0	▲	30.205	55	0,2	▲	255	0,9	▲	227.980	4.430	2,0	▲	865	0,4	▲
Serveis	81.420	3.040	3,9	▲	610	0,8	▲	105.515	4.230	4,2	▲	1.040	1,0	▲	250.165	8.950	3,7	▲	-12.980	-4,9	▼	2.915.005	72.900	2,6	▲	-1.875	-0,1	▼

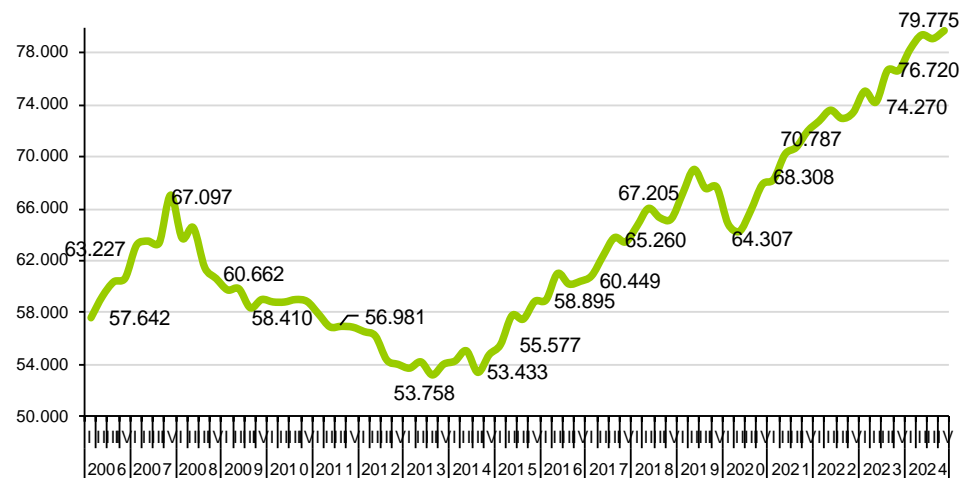
Girona ciutat: Evolució RGSS



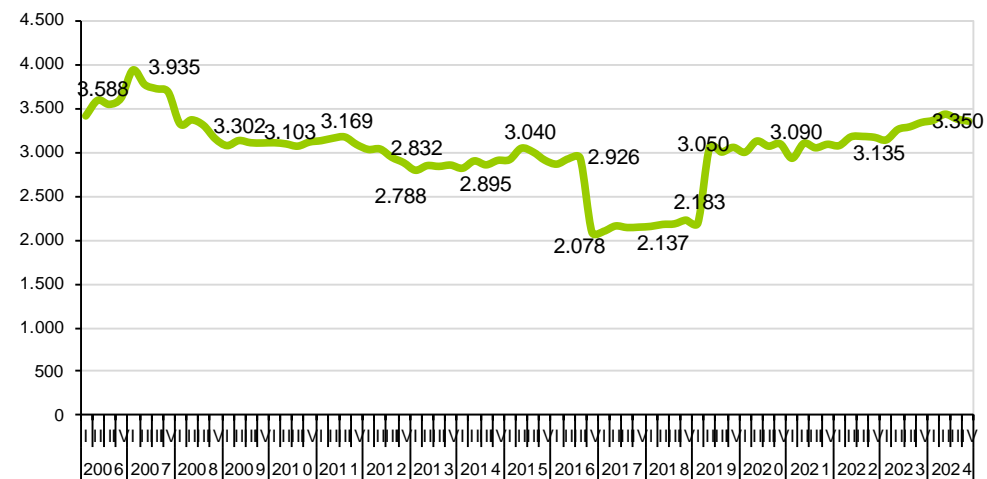
Evolució RETA



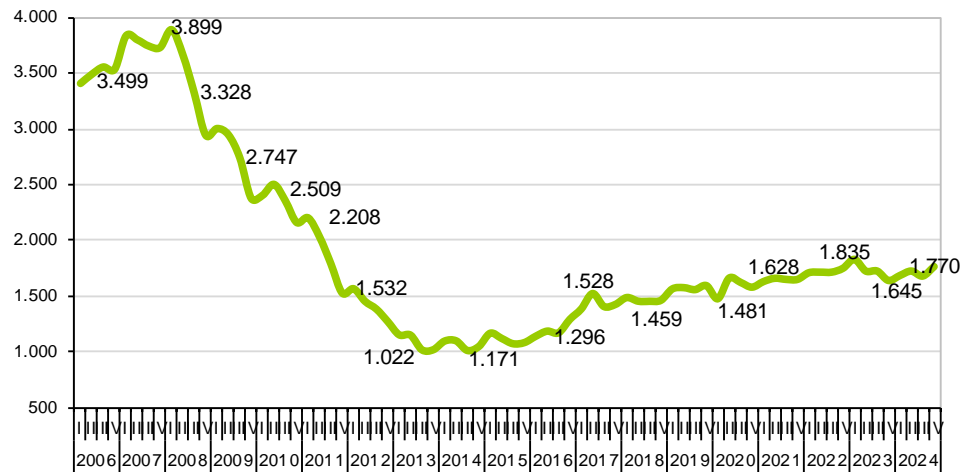
RGSS Agricultura



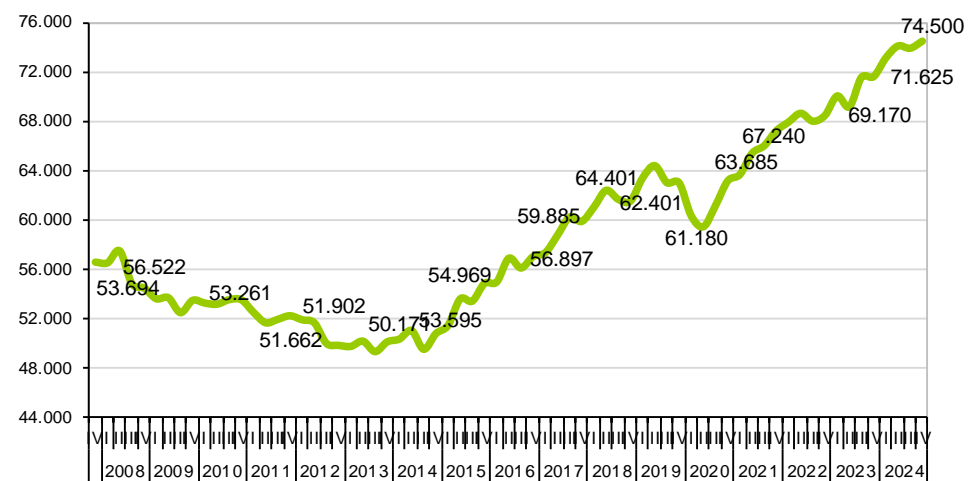
RGSS Indústria



RGSS Construcció



RGSS Serveis



1.2 Girona ciutat: Evolució RGSS per activitats econòmiques (IV T 2024)

Activitat Econòmica	Desembre 2024		Setembre 2024		Desembre 2023		Desembre 2014		Variació trimestral		Variació anual		Var. 2024 - 2014		
	2024	%	2024	2023	2023	2014	Abs.	Abs.	Abs.	Abs.	Abs.	Abs.	Abs.	Abs.	
Educació	13.920	17,4	13.340	13.425	13.425	3.438	4,3	580	▲	3,7	495	▲	304,9	10.482	▲
Adm. pública, Defensa i SS obligatòria	9.765	12,2	9.595	9.445	9.445	8.753	1,8	170	▲	3,4	320	▲	11,6	1.012	▲
Comerç detall, exc. vehicles motor	7.660	9,6	7.355	7.185	7.185	4.767	4,1	305	▲	6,6	475	▲	60,7	2.893	▲
Activitats sanitàries	7.635	9,6	7.605	7.275	7.275	5.526	0,4	30	▲	4,9	360	▲	38,2	2.109	▲
Serveis de menjar i begudes	4.140	5,2	4.110	4.225	4.225	2.311	0,7	30	▲	-2,0	-85	▼	79,1	1.829	▲
Serveis a edificis i de jardineria	3.535	4,4	3.460	3.350	3.350	2.935	2,2	75	▲	5,5	185	▲	20,4	600	▲
Activitats relacionades amb l'ocupació	3.530	4,4	4.505	3.345	3.345	2.327	-21,6	-975	▼	5,5	185	▲	51,7	1.203	▲
Serveis socials sense allotjament	2.375	3,0	2.450	2.425	2.425	1.438	-3,1	-75	▼	-2,1	-50	▼	65,2	937	▲
Serveis socials amb allotjament	1.990	2,5	1.830	1.745	1.745	965	8,7	160	▲	14,0	245	▲	106,2	1.025	▲
Activitats jurídiques i de comptabilitat	1.755	2,2	1.725	1.710	1.710	4.105	1,7	30	▲	2,6	45	▲	-57,2	-2.350	▼
Mediació financera	1.700	2,1	1.705	1.695	1.695	2.569	-0,3	-5	▲	0,3	5	▲	-33,8	-869	▼
Comerç engròs, exc. vehicles motor	1.615	2,0	1.615	1.590	1.590	1.263	0,0	0	▲	1,6	25	▲	27,9	352	▲
Activitats esportives i d'entreteniment	1.570	2,0	1.410	1.265	1.265	857	11,3	160	▲	24,1	305	▲	83,2	713	▲
Indústries de productes alimentaris	1.320	1,7	1.305	1.300	1.300	1.050	1,1	15	▲	1,5	20	▲	25,7	270	▲
Transport terrestre i per canonades	1.240	1,6	1.260	1.185	1.185	830	-1,6	-20	▼	4,6	55	▲	49,4	410	▲
Activitats postals i de correus	1.185	1,5	1.035	1.020	1.020	648	14,5	150	▲	16,2	165	▲	82,9	537	▲
Activitats administratives d'oficina	1.090	1,4	1.065	1.085	1.085	652	2,3	25	▲	0,5	5	▲	67,2	438	▲
Serveis de tecnologies de la informació	975	1,2	925	890	890	340	5,4	50	▲	9,6	85	▲	186,8	635	▲
Activitats especialitzades construcció	950	1,2	930	920	920	563	2,2	20	▲	3,3	30	▲	68,7	387	▲
Activitats de seguretat i investigació	920	1,2	895	985	985	604	2,8	25	▲	-6,6	-65	▼	52,3	316	▲
Venda i reparació de vehicles motor	845	1,1	845	935	935	606	0,0	0	▲	-9,6	-90	▼	39,4	239	▲
Construcció d'immobles	790	1,0	730	695	695	435	8,2	60	▲	13,7	95	▲	81,6	355	▲
Altres activitats de serveis personals	710	0,9	730	715	715	569	-2,7	-20	▼	-0,7	-5	▲	24,8	141	▲
Activitats associatives	655	0,8	650	640	640	678	0,8	5	▲	2,3	15	▲	-3,4	-23	▲
Recerca i desenvolupament	620	0,8	620	655	655	478	0,0	0	▲	-5,3	-35	▼	29,7	142	▲
Serveis d'allotjament	615	0,8	790	580	580	392	-22,2	-175	▼	6,0	35	▲	56,9	223	▲
Serveis tècnics arquitectura i enginyeria	605	0,8	585	615	615	390	3,4	20	▲	-1,6	-10	▲	55,1	215	▲
Emmagatzematge i afins al transport	530	0,7	550	415	415	382	-3,6	-20	▼	27,7	115	▲	38,7	148	▲
Activitats immobiliàries	465	0,6	455	450	450	325	2,2	10	▲	3,3	15	▲	43,1	140	▲
Assegurances i fons pensions	345	0,4	345	335	335	313	0,0	0	▲	3,0	10	▲	10,2	32	▲
Activitats professionals i tècniques ncaa	325	0,4	305	300	300	279	6,6	20	▲	8,3	25	▲	0,0	46	▲
Tractament de residus	315	0,4	305	300	300	224	3,3	10	▲	5,0	15	▲	40,6	91	▲
Seus centrals i consultoria empresarial	260	0,3	245	220	220	122	6,1	15	▲	18,2	40	▲	113,1	138	▲
Productes metàl·lics, exc. maquinària	245	0,3	260	255	255	217	-5,8	-15	▼	-3,9	-10	▲	12,9	28	▲
Maquinària i equips ncaa	240	0,3	240	240	240	208	0,0	0	▲	0,0	0	▲	15,4	32	▲
Activitats auxiliars mediació financera	235	0,3	240	250	250	242	-2,1	-5	▲	-6,0	-15	▲	-2,9	-7	▲
Edició	230	0,3	225	235	235	361	2,2	5	▲	-2,1	-5	▲	-36,3	-131	▼
Aigua	215	0,3	215	200	200	289	0,0	0	▲	7,5	15	▲	-25,6	-74	▲
Telecomunicacions	160	0,2	165	215	215	295	-3,0	-5	▲	-25,6	-55	▲	-45,8	-135	▼
Publicitat i estudis de mercat	160	0,2	155	155	155	162	3,2	5	▲	3,2	5	▲	-1,2	-2	▲
Total activitats presentades	77.435	97,1	76.775	74.470	74.470	52.908	0,9	660	▲	4,0	2.965	▲	46,4	24.527	▲
Resta d'activitats econòmiques	2.345	2,9	2.410	2.270	2.270	1.883	-2,7	-65	▲	3,3	75	▲	24,5	462	▲
TOTAL	79.780	100	79.185	76.740	76.740	54.791									

Font: Institut d'Estadística de Catalunya (IDESCAT)

1.3 Girona ciutat: Evolució RETA per activitats econòmiques (IV T 2024)

Activitat Econòmica	Desembre 2024		Setembre 2024		Desembre 2023		Desembre 2014		Variació trimestral		Abs.		Variació anual		Abs.		Var. 2024 - 2014		Abs.	
	2024	%	2024	2023	2023	2014	2014	2014												
Comerç detall, exc. vehicles motor	1.095	13,7	1.080	1.090	1.051	1,4	15	▲	0,5	5	4,2	44								
Serveis de menjar i begudes	680	8,5	685	685	571	-0,7	-5		-0,7	-5	19,1	109								
Altres activitats de serveis personals	495	6,2	490	490	276	1,0	5		1,0	5	79,3	219	▲							
Transport terrestre i per canonades	475	5,9	460	430	314	3,3	15	▲	10,5	45	51,3	161	▲							
Activitats sanitàries	460	5,8	455	430	335	1,1	5		7,0	30	37,3	125	▲							
Activitats especialitzades construcció	435	5,4	435	445	447	0,0	0		-2,2	-10	-2,7	-12								
Comerç engròs, exc. vehicles motor	420	5,3	425	420	414	-1,2	-5		0,0	0	1,4	6								
Activitats jurídiques i de comptabilitat	370	4,6	370	360	353	0,0	0		2,8	10	4,8	17								
Educació	300	3,8	295	300	222	1,7	5		0,0	0	35,1	78								
Serveis tècnics arquitectura i enginyeria	275	3,4	275	280	212	0,0	0		-1,8	-5	29,7	63								
Activitats professionals i tècniques ncaa	270	3,4	255	250	145	5,9	15	▲	8,0	20	86,2	125	▲							
Construcció d'immobles	265	3,3	260	250	201	1,9	5		6,0	15	31,8	64								
Activitats artístiques i d'espectacles	245	3,1	265	240	95	-7,5	-20	▼	2,1	5	157,9	150								
Publicitat i estudis de mercat	165	2,1	165	155	86	0,0	0		6,5	10	91,9	79								
Activitats immobiliàries	160	2,0	155	155	82	3,2	5	▲	3,2	5	95,1	78								
Serveis de tecnologies de la informació	150	1,9	155	150	93	-3,2	-5		0,0	0	61,3	57								
Venda i reparació de vehicles motor	145	1,8	140	140	120	3,6	5		3,6	5	20,8	25								
Activitats auxiliars mediació financera	145	1,8	145	145	121	0,0	0		0,0	0	19,8	24								
Activitats administratives d'oficina	130	1,6	125	130	127	4,0	5		0,0	0	2,4	3								
Activitats esportives i d'entreteniment	120	1,5	120	110	63	0,0	0		9,1	10	90,5	57								
Reparació i instal·lació de maquinària	95	1,2	95	85	55	0,0	0		11,8	10	72,7	40								
Seus centrals i consultoria empresarial	95	1,2	100	95	72	-5,0	-5		0,0	0	31,9	23								
Serveis a edificis i de jardineria	90	1,1	95	100	72	-5,3	-5		-10,0	-10	25,0	18								
Reparació ordinadors i efectes personals	80	1,0	85	90	163	-5,9	-5		-11,1	-10	-50,9	-83	▼							
Recerca i desenvolupament	70	0,9	70	65	42	0,0	0		7,7	5	66,7	28								
Agències viatges i operadors turístics	70	0,9	70	70	43	0,0	0		0,0	0	62,8	27								
Activitats postals i de correus	65	0,8	65	50	10	0,0	0		30,0	15	550,0	55								
Productes metàl·lics, exc. maquinària	50	0,6	50	50	58	0,0	0		0,0	0	-13,8	-8								
Cinema i vídeo; enregistrament de so	45	0,6	50	40	13	-10,0	-5		12,5	5	246,2	32								
Agricultura, ramaderia i caça	40	0,5	40	35	56	0,0	0		14,3	5	-28,6	-16	▼							
Arts gràfiques i suports enregistrats	30	0,4	30	30	23	0,0	0		0,0	0	30,4	7								
Serveis d'allotjament	30	0,4	30	30	31	0,0	0		0,0	0	-3,2	-1								
Telecomunicacions	30	0,4	35	30	22	-14,3	-5		0,0	0	36,4	8								
Serveis d'informació	30	0,4	35	30	35	-14,3	-5		0,0	0	-14,3	-5								
Confecció de peces de vestir	25	0,3	25	25	15	0,0	0		0,0	0	66,7	10								
Indústries manufactureres diverses	25	0,3	25	20	11	0,0	0		25,0	5	127,3	14								
Edició	25	0,3	25	25	43	0,0	0		0,0	0	-41,9	-18								
Activitats de lloguer	25	0,3	30	25	38	-16,7	-5		0,0	0	-34,2	-13	▼							
Indústries de productes alimentaris	20	0,3	20	25	344	0,0	0		-20,0	-5	-94,2	-324	▼							
Indústries fusta i suro, exc. mobles	20	0	20	20	26	0,0	0		0,0	0	-23,1	-6								
Total activitats presentades	7.760	97,1	7.750	7.595	6.500	0,1	10		2,2	165	19,4	1260								
Resta d'activitats econòmiques	235	2,9	240	235	267	-2,1	-5		0,0	0	-12,0	-32								
TOTAL	7.995	100	7.990	7.830	6.767															

Font: Institut d'Estadística de Catalunya (IDESCAT)

2. ATUR REGISTRAT: GIRONA CIUTAT I ÀMBITS DE COMPARACIÓ

2.1 Atur registrat Girona ciutat, Gironès, demarcació de Girona i Catalunya – Gener 2025

ATUR Gener 2025	GIRONA CIUTAT						GIRONÈS						DEMARCACIÓ DE GIRONA						CATALUNYA									
	Valor	VAR. ANUAL			VAR. MENSUAL			Valor	VAR. ANUAL			VAR. MENSUAL			Valor	VAR. ANUAL			VAR. MENSUAL			Valor	VAR. ANUAL			VAR. MENSUAL		
		Abs.	Rel.		Abs.	Rel.			Abs.	Rel.		Abs.	Rel.			Abs.	Rel.		Abs.	Rel.			Abs.	Rel.		Abs.	Rel.	
TOTAL	4.559	-94	-2,0	▼	53	1,2	▲	8.367	-198	-2,3	▼	-12	-0,1	▼	30.391	-886	-2,8	▼	-68	-0,2	▼	336.639	-10.432	-3,0	▼	1.444	0,4	▲
Nac. esp.	3.314	-69	-2,0	▼	17	0,5	▲	5.871	-85	-1,4	▼	-6	-0,1	▼	22.504	-763	-3,3	▼	-27	-0,1	▼	267.279	-9.442	-3,4	▼	1.125	0,4	▲
Nac. no esp.	1.245	-25	-2,0	▼	36	3,0	▲	2.496	-113	-4,3	▼	-6	-0,2	▼	7.887	-123	-1,5	▼	-41	-0,5	▼	69.360	-990	-1,4	▼	319	0,5	▲
Home	2.038	-61	-2,9	▼	-2	-0,1	▼	3.718	-128	-3,3	▼	-52	-1,4	▼	13.088	-577	-4,2	▼	-152	-1,1	▼	142.903	-5.900	-4,0	▼	362	0,3	▲
Dona	2.521	-33	-1,3	▼	55	2,2	▲	4.649	-70	-1,5	▼	40	0,9	▲	17.303	-309	-1,8	▼	84	0,5	▲	193.736	-4.532	-2,3	▼	1.082	0,6	▲
De 16 a 19 anys	135	-19	-12,3	▼	-2	-1,5	▼	232	-14	-5,7	▼	-15	-6,1	▼	718	19	2,7	▲	-11	-1,5	▼	6.057	102	1,7	▲	335	5,9	▲
De 20 a 24 anys	300	-29	-8,8	▼	20	7,1	▲	499	-51	-9,3	▼	21	4,4	▲	1.663	-63	-3,7	▼	22	1,3	▲	15.608	-541	-3,4	▼	726	4,9	▲
De 25 a 29 anys	452	13	3,0	▲	16	3,7	▲	736	-3	-0,4	▼	7	1,0	▲	2.262	-44	-1,9	▼	25	1,1	▲	24.201	-1.064	-4,2	▼	456	1,9	▲
De 30 a 44 anys	1.412	9	0,6	▲	15	1,1	▲	2.546	-38	-1,5	▼	-8	-0,3	▼	8.425	-173	-2,0	▼	-27	-0,3	▼	94.081	-3.363	-3,5	▼	3	0,0	▲
De 45 a 64 anys	2.260	-68	-2,9	▼	4	0,2	▲	4.354	-92	-2,1	▼	-17	-0,4	▼	17.323	-625	-3,5	▼	-77	-0,4	▼	196.692	-5.566	-2,8	▼	-76	0,0	▼
Fins a 6 mesos	1.935	7	0,4	▲	97	5,3	▲	3.350	-86	-2,5	▼	25	0,8	▲	11.938	-332	-2,7	▼	36	0,3	▲	124.277	-7.474	-5,7	▼	1.446	1,2	▲
De 6 a 12 mesos	613	-191	-23,8	▼	-40	-6,1	▼	1.188	-326	-21,5	▼	-49	-4,0	▼	4.171	-893	-17,6	▼	-34	-0,8	▼	49.194	-8.746	-15,1	▼	-334	-0,7	▼
Més de 12 mesos	2.011	90	4,7	▲	-4	-0,2	▼	3.829	214	5,9	▲	12	0,3	▲	14.282	339	2,4	▲	-70	-0,5	▼	163.168	5.788	3,7	▲	332	0,2	▲
Sense estudis	110	3	2,8	▲	-8	-6,8	▼	329	-33	-9,1	▼	-12	-3,5	▼	975	-112	-10,3	▼	-32	-3,2	▼	4.270	-381	-8,2	▼	-116	-2,6	▼
Primaris incompl.	308	-20	-6,1	▼	3	1,0	▲	805	-55	-6,4	▼	-20	-2,4	▼	2.357	-147	-5,9	▼	-60	-2,5	▼	13.155	-695	-5,0	▼	-87	-0,7	▼
Educació general	3.169	-125	-3,8	▼	32	1,0	▲	5.551	-179	-3,1	▼	-16	-0,3	▼	20.661	-755	-3,5	▼	-26	-0,1	▼	226.109	-10.111	-4,3	▼	848	0,4	▲
FP i Postsecundari	480	-6	-1,2	▼	13	2,8	▲	942	1	0,1	▲	31	3,4	▲	4.115	-38	-0,9	▼	63	1,6	▲	60.005	-361	-0,6	▼	841	1,4	▲
Estudis superiors	492	54	12,3	▲	13	2,7	▲	740	68	10,1	▲	5	0,7	▲	2.283	166	7,8	▲	-13	-0,6	▼	33.100	1.116	3,5	▲	-42	-0,1	▼
Agricultura	81	-4	-4,7	▼	-5	-5,8	▼	168	-12	-6,7	▼	-8	-4,5	▼	689	15	2,2	▲	-16	-2,3	▼	5.221	-273	-5,0	▼	-9	-0,2	▼
Indústria	422	-44	-9,4	▼	-11	-2,5	▼	973	-55	-5,4	▼	-22	-2,2	▼	3.356	-164	-4,7	▼	-102	-2,9	▼	34.825	-2.692	-7,2	▼	-244	-0,7	▼
Construcció	345	-37	-9,7	▼	-7	-2,0	▼	746	-43	-5,4	▼	-13	-1,7	▼	2.617	-177	-6,3	▼	-48	-1,8	▼	24.703	-1.654	-6,3	▼	-599	-2,4	▼
Serveis	3.282	3	0,1	▲	70	2,2	▲	5.696	-59	-1,0	▼	52	0,9	▲	21.494	-434	-2,0	▼	147	0,7	▲	246.835	-5.506	-2,2	▼	2.277	0,9	▲
SOA	429	-12	-2,7	▼	6	1,4	▲	784	-29	-3,6	▼	-21	-2,6	▼	2.235	-126	-5,3	▼	-49	-2,1	▼	25.055	-307	-1,2	▼	19	0,1	▲

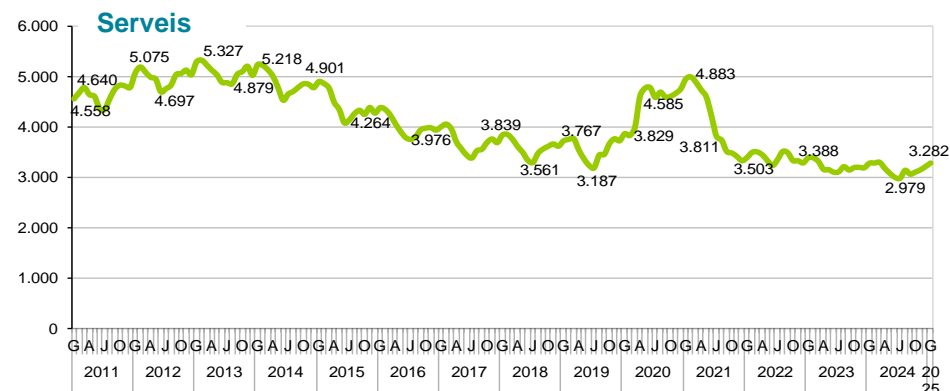
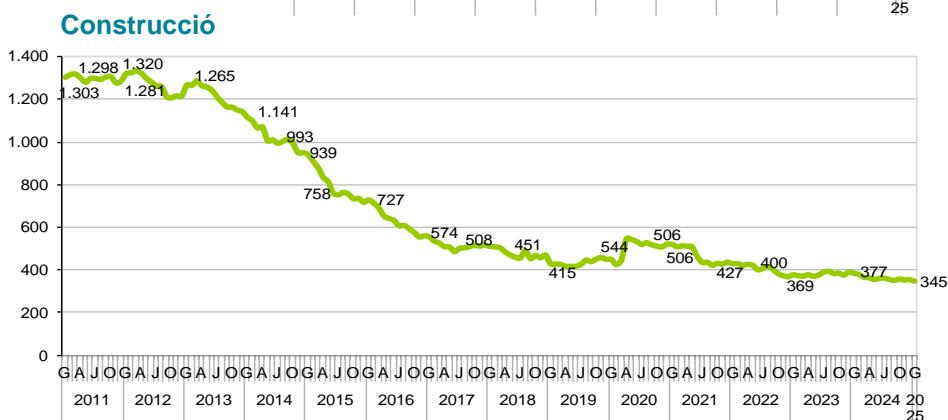
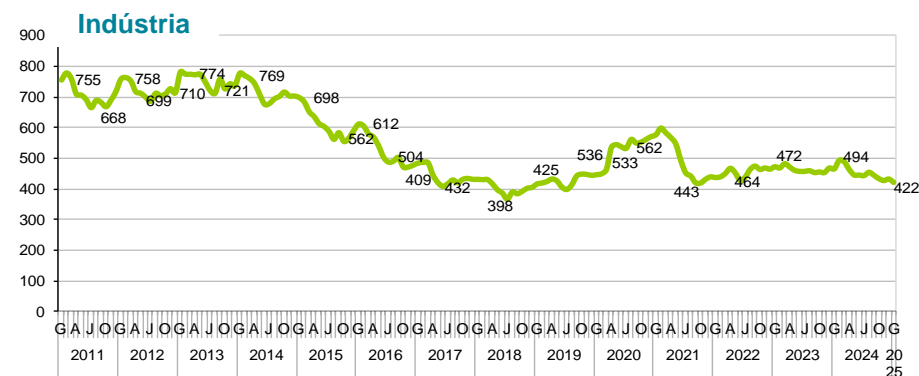
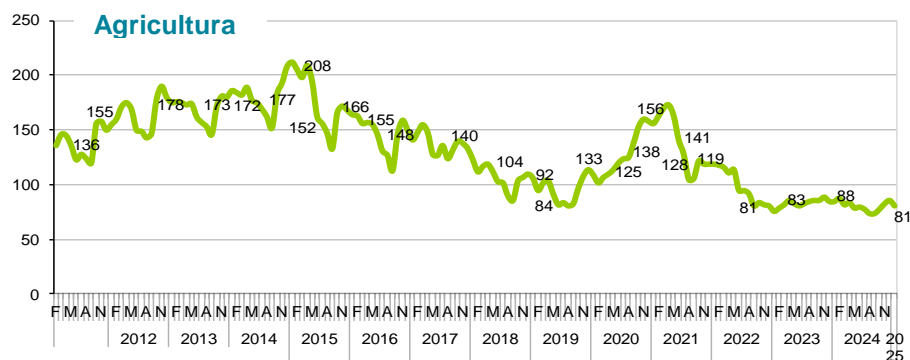
Font: Observatori del Treball i Model Productiu, Generalitat de Catalunya.

- ▼ Davallada de l'atur
- ▲ Augment de l'atur
- ≡ Sense variació

Girona ciutat: Evolució atur Gener 2025



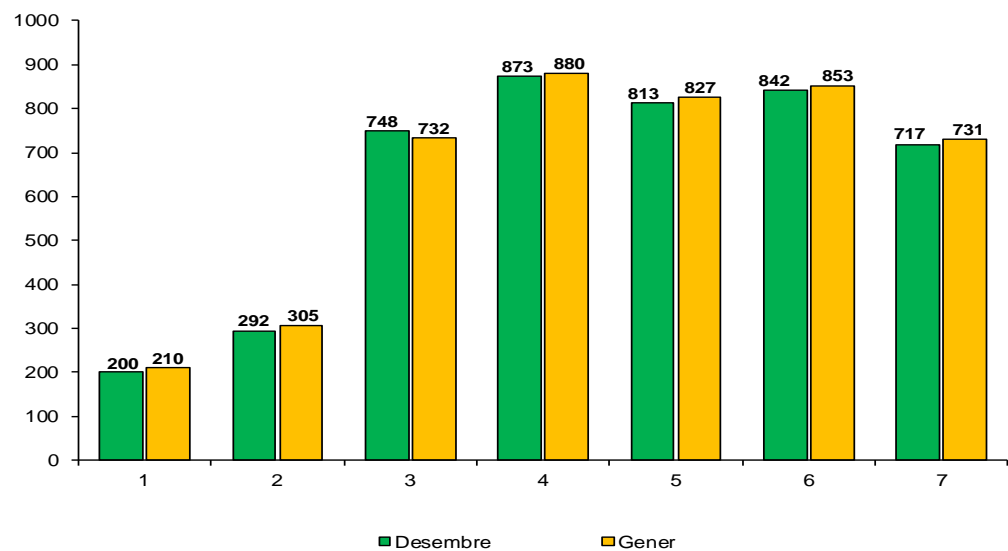
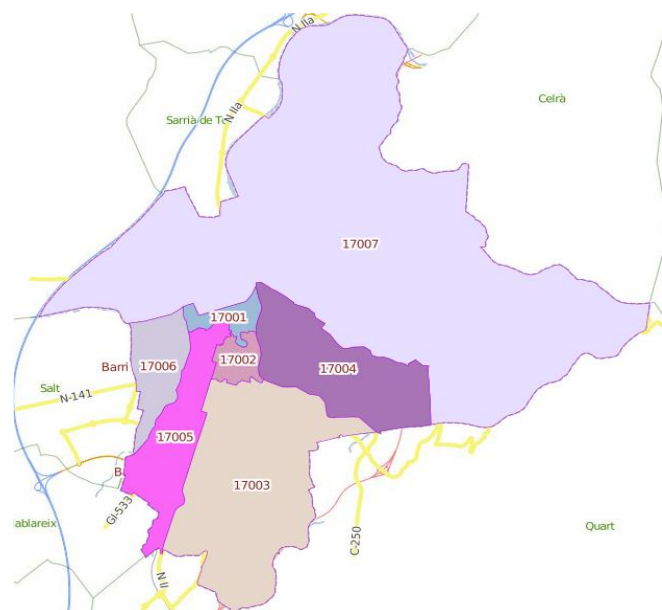
Girona ciutat: Evolució atur per grans sectors – Gener 2025



2.2 Girona ciutat: Atur per zones (codis postals), gener 2025

ATUR Gener 2025	TOTAL	Nacionalitat		Sexe		Edat					Població i atur	
		Nac. esp.	Nac. no esp.	Home	Dona	16 a 19 anys	20 a 24 anys	25 a 29 anys	30 a 44 anys	45 a 64 anys	Població en edat de treballar*	Aturats/Pobl. edat de treballar
17001	210	154	56	91	119	5	19	26	62	98	4.405	4,8%
17002	305	217	88	126	179	11	26	32	88	148	5.991	5,1%
17003	732	551	181	315	417	20	42	76	226	368	17.092	4,3%
17004	880	725	155	421	459	33	53	85	290	419	7.376	11,9%
17005	827	571	256	359	468	22	62	88	238	417	11.394	7,3%
17006	853	533	320	371	482	16	51	76	295	415	12.275	6,9%
17007	731	550	181	345	386	28	47	67	202	387	11.542	6,3%
TOTAL	4.538	3.301	1.237	2.028	2.510	135	300	450	1.401	2.252	70.075	6,5%

Font: Observatori del Treball i Model Productiu. *UMAT, Padró municipal d'habitants a 1 de gener de 2023.



2.3 Perfil de l'atur. Gèner 2025



2.4 Atur registrat segons divisió d'activitat econòmica. Girona ciutat, Gener 2025

Activitat Econòmica	Desembre					Variació mensual		Variació anual		Variació 2025 - 2015	
	Gener 2025	%	2024	Gener 2024	Gener 2015		Abs.		Abs.		Abs.
Comerç detall, exc. vehicles motor	481	10,6	478	470	770	0,6	3	2,3	11	-37,5	-289
Sense ocupació anterior	429	9,4	423	441	469	1,4	6	-2,7	-12	-8,5	-40
Serveis de menjar i begudes	426	9,3	416	444	656	2,4	10 ▲	-4,1	-18 ▼	-35,1	-230 ▼
Activitats relacionades amb l'ocupació	370	8,1	362	381	446	2,2	8	-2,9	-11	-17,0	-76
Serveis a edificis i de jardineria	302	6,6	301	319	444	0,3	1	-5,3	-17 ▼	-32,0	-142
Indústries de productes alimentaris	209	4,6	214	204	263	-2,3	-5	2,5	5	-20,5	-54
Activitats especialitzades construcció	172	3,8	178	201	424	-3,4	-6 ▼	-14,4	-29 ▼	-59,4	-252 ▼
Construcció d'immobles	169	3,7	169	179	476	0,0	0	-5,6	-10	-64,5	-307 ▼
Comerç engròs, exc. vehicles motor	160	3,5	174	178	282	-8,0	-14 ▼	-10,1	-18 ▼	-43,3	-122
Adm. pública, Defensa i SS obligatòria	157	3,4	150	153	231	4,7	7	2,6	4	-32,0	-74
Llars que ocupen personal domèstic	118	2,6	116	114	104	1,7	2	3,5	4	13,5	14 ▲
Serveis socials sense allotjament	114	2,5	110	102	121	3,6	4	11,8	12 ▲	-5,8	-7
Serveis socials amb allotjament	97	2,1	86	101	106	12,8	11 ▲	-4,0	-4	-8,5	-9
Educació	92	2,0	91	91	164	1,1	1	1,1	1	-43,9	-72
Transport terrestre i per canonades	89	2,0	83	79	137	7,2	6	12,7	10	-35,0	-48
Activitats sanitàries	88	1,9	74	78	123	18,9	14 ▲	12,8	10	-28,5	-35
Altres activitats de serveis personals	83	1,8	75	84	154	10,7	8	-1,2	-1	-46,1	-71
Serveis d'allotjament	77	1,7	74	78	138	4,1	3	-1,3	-1	-44,2	-61
Agricultura, ramaderia i caça	74	1,6	78	78	197	-5,1	-4	-5,1	-4	-62,4	-123
Activitats administratives d'oficina	53	1,2	59	58	84	-10,2	-6 ▼	-8,6	-5	-36,9	-31
Serveis de tecnologies de la informació	44	1,0	41	25	15	7,3	3	76,0	19 ▲	193,2	29 ▲
Activitats associatives	44	1,0	41	31	43	7,3	3	41,9	13 ▲	2,3	1
Venda i reparació de vehicles motor	42	0,9	50	48	65	-16,0	-8 ▼	-12,5	-6	-35,4	-23
Activitats jurídiques i de comptabilitat	40	0,9	38	33	58	5,3	2	21,2	7	-31,0	-18
Productes metàl·lics, exc. maquinària	38	0,8	39	44	51	-2,6	-1	-13,6	-6	-25,5	-13
Activitats esportives i d'entreteniment	36	0,8	37	38	67	-2,7	-1	-5,3	-2	-46,3	-31
Emmagatzematge i afins al transport	33	0,7	32	27	61	3,1	1	22,2	6	-45,9	-28
Activitats postals i de correus	30	0,7	20	21	32	50,0	10 ▲	42,9	9	-6,3	-2
Activitats immobiliàries	30	0,7	31	36	45	-3,2	-1	-16,7	-6	-33,3	-15
Recerca i desenvolupament	30	0,7	30	25	18	0,0	0	20,0	5	66,7	12 ▲
Serveis tècnics arquitectura i enginyeria	29	0,6	27	24	52	7,4	2	20,8	5	-44,2	-23
Tractament de residus	28	0,6	25	39	41	12,0	3	-28,2	-11	-31,7	-13
Telecomunicacions	26	0,6	26	14	56	0,0	0	85,7	12 ▲	-53,6	-30
Activitats de seguretat i investigació	23	0,5	20	22	49	15,0	3	4,5	1	-53,1	-26
Activitats artístiques i d'espectacles	19	0,4	23	21	20	-17,4	-4	-9,5	-2	-5,0	-1
Maquinària i equips ncaa	17	0,4	13	15	27	30,8	4	13,3	2	-37,0	-10
Seus centrals i consultoria empresarial	17	0,4	15	14	13	13,3	2	21,4	3	30,8	4 ▲
Publicitat i estudis de mercat	16	0,4	19	23	29	-15,8	-3	-30,4	-7	-44,8	-13
Activitats professionals i tècniques ncaa	14	0,3	14	20	59	0,0	0	-30,0	-6	-76,3	-45
Materials i equips elèctrics	13	0,3	10	14	14	30,0	3	-7,1	-1	-7,1	-1
Total activitats presentades	4.329	95,0	4.262	4.367	6604	1,6	67	-0,9	-38	-34,4	-2275
Resta d'activitats econòmiques	230	5,0	244	286	615	-5,7	-14	-19,6	-56	-62,6	-385
Total atur	4.559	100,0	4.506	4.653	7.219						

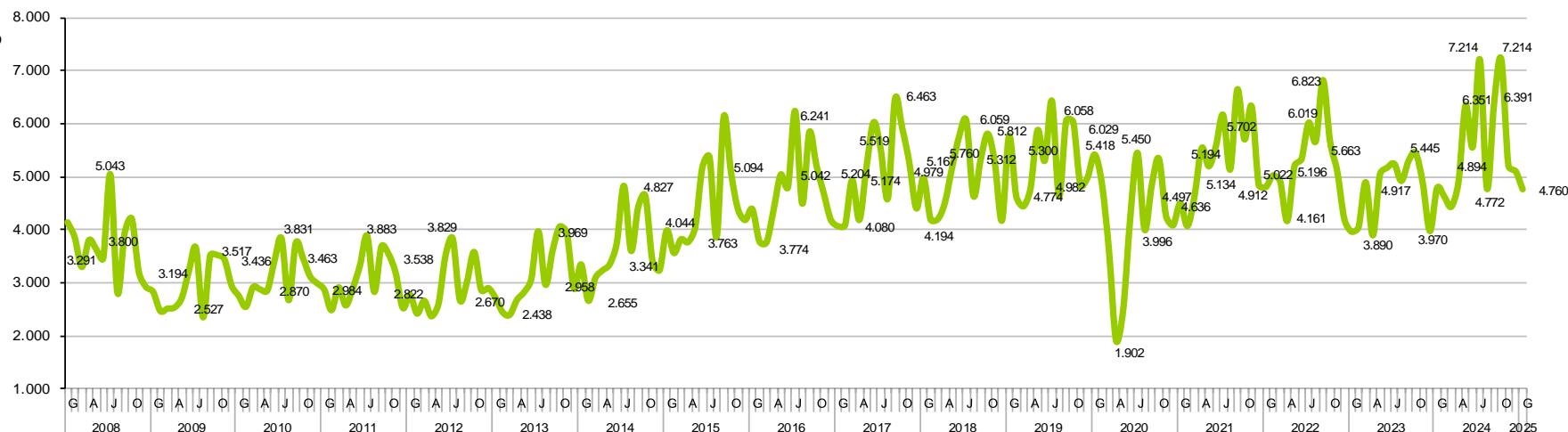
Font: Observatori d'Empresa i Ocupació, Generalitat de Catalunya.

3 CONTRACTACIÓ

CONTRACTACIÓ GENER 2025	GIRONA CIUTAT						GIRONÈS						DEMARCATIÓ DE GIRONA						CATALUNYA									
	Valor	VAR. ANUAL			VAR. MENSUAL			Valor Abs.	VAR. ANUAL			VAR. MENSUAL			Valor	VAR. ANUAL			VAR. MENSUAL			Valor	VAR. ANUAL			VAR. MENSUAL		
		Abs	Rel.		Abs.	Rel.			Abs.	Rel.		Abs.	Rel.			Abs.	Rel.		Abs.	Rel.			Abs.	Rel.		Abs.	Rel.	
TOTAL	4.760	-24	-0,5	▼	-348	-6,8	▼	6.986	164	2,4	▲	111	1,6	▲	19.256	1.148	6,3	▲	3.117	19,3	▲	194.922	-371	-0,2	▼	24.492	14,4	▲
Indefinit	1.424	-54	-3,7	▼	258	22,1	▲	2.338	-3	-0,1	▼	579	32,9	▲	8.133	-163	-2,0	▼	2.242	38,1	▲	83.353	316	0,4	▲	18.851	29,2	▲
Temporal	3.336	30	0,9	▲	-606	-15,4	▼	4.648	167	3,7	▲	-468	-9,1	▼	11.123	1.311	13,4	▲	875	8,5	▲	111.569	-687	-0,6	▼	5.641	5,3	▲
Nac. esp.	3.754	179	5,0	▲	-348	-8,5	▼	5.411	366	7,3	▲	111	2,1	▲	14.584	2.484	20,5	▲	3.117	27,2	▲	148.256	6.242	4,4	▲	24.492	19,8	▲
Nac. no esp.	1.006	-203	-16,8	▼	0	0,0	▲	1.575	-202	-11,4	▼	0	0,0	▲	4.672	-1.336	-22,2	▼	0	0,0	▲	46.666	-6.613	-12,4	▼	0	0,0	▲
Home	2.239	-157	-6,6	▼	-282	-11,2	▼	3.480	31	0,9	▲	46	1,3	▲	10.284	520	5,3	▲	1.918	22,9	▲	100.345	-331	-0,3	▼	14.758	17,2	▲
Dona	2.521	133	5,6	▲	-66	-2,6	▼	3.506	133	3,9	▲	65	1,9	▲	8.972	628	7,5	▲	1.199	15,4	▲	94.577	-40	0,0	▼	9.734	11,5	▲
De 16 a 19 anys	354	50	16,4	▲	10	2,9	▲	532	95	21,7	▲	15	2,9	▲	1.573	233	17,4	▲	-17	-1,1	▼	13.427	708	5,6	▲	-1.182	-8,1	▼
De 20 a 24 anys	1.118	95	9,3	▲	-50	-4,3	▼	1.663	123	8,0	▲	64	4,0	▲	3.974	509	14,7	▲	475	13,6	▲	39.723	188	0,5	▲	2.406	6,4	▲
De 25 a 29 anys	798	-40	-4,8	▼	-49	-5,8	▼	1.144	-20	-1,7	▼	38	3,4	▲	2.946	108	3,8	▲	587	24,9	▲	31.168	603	2,0	▲	4.872	18,5	▲
De 30 a 44 anys	1.485	-26	-1,7	▼	-186	-11,1	▼	2.205	22	1,0	▲	-14	-0,6	▼	6.300	135	2,2	▲	1.211	23,8	▲	63.806	-1.488	-2,3	▼	10.503	19,7	▲
De 45 a 64 anys	1.005	-103	-9,3	▼	-73	-6,8	▼	1.442	-56	-3,7	▼	8	0,6	▲	4.463	163	3,8	▲	861	23,9	▲	46.798	-382	-0,8	▼	7.893	20,3	▲
Sense estudis	39	-12	-23,5	▼	-22	-36,1	▼	56	-13	-18,8	▼	-30	-34,9	▼	181	-38	-17,4	▼	-14	-7,2	▼	3.348	-138	-4,0	▼	-405	-10,8	▼
Primaris incomplets	114	-62	-35,2	▼	-6	-5,0	▼	183	-49	-21,1	▼	18	10,9	▲	644	30	4,9	▲	128	24,8	▲	4.017	47	1,2	▲	409	11,3	▲
Educació general	2.832	-73	-2,5	▼	-33	-1,2	▼	4.300	113	2,7	▲	214	5,2	▲	13.694	693	5,3	▲	2.426	21,5	▲	125.353	-3.163	-2,5	▼	13.559	12,1	▲
FP i Post-secundaris	858	22	2,6	▲	-66	-7,1	▼	1.233	64	5,5	▲	57	4,8	▲	2.654	323	13,9	▲	416	18,6	▲	31.754	990	3,2	▲	4.152	15,0	▲
Estudis superiors	914	112	14,0	▲	-219	-19,3	▼	1.207	73	6,4	▲	-146	-10,8	▼	2.054	219	11,9	▲	154	8,1	▲	30.003	2.322	8,4	▲	6.688	28,7	▲
Agricultura	15	-10	-40,0	▼	5	50,0	▲	39	-5	-11,4	▼	6	18,2	▲	308	11	3,7	▲	90	41,3	▲	2.760	260	10,4	▲	19	0,7	▲
Indústria	1.071	-43	-3,9	▼	-45	-4,0	▼	1.705	115	7,2	▲	57	3,5	▲	5.153	620	13,7	▲	1.204	30,5	▲	30.230	-2.404	-7,4	▼	8.499	39,1	▲
Construcció	59	-46	-43,8	▼	-8	-11,9	▼	214	-56	-20,7	▼	60	39,0	▲	866	-202	-18,9	▼	335	63,1	▲	9.686	108	1,1	▲	4.587	90,0	▲
Serveis	3.615	75	2,1	▲	-300	-7,7	▼	5.028	110	2,2	▲	-12	-0,2	▼	12.929	719	5,9	▲	1.488	13,0	▲	152.246	1.665	1,1	▲	11.387	8,1	▲

- ▲ Augment de la contractació
- ▼ Davallada de la contractació
- Sense variació

Girona ciutat: Evolució de la contractació



Font: Observatori del Treball i Model Productiu, Generalitat de Catalunya.

4 COMPARATIVA OCUPACIÓ I ATUR GIRONA CIUTAT I CIUTATS DE CATALUNYA I ESTAT ESPANYOL

4.1 Municipis de la demarcació de Girona de > 10.000 habitants: afiliació (IV T 2024) / atur Gener 2025

MUNICIPIS	AFILIACIÓ RGSS IV T 2024							AFILIACIÓ RETA IV T 2024						ATUR GENER 2025						ATUR i POBLACIÓ			
	Valor	VAR. ANUAL			VAR. TRIMESTRAL			Valor	VAR. ANUAL			VAR. TRIMESTRAL			Valor	VAR. ANUAL			VAR. MENSUAL			Població en edat de treballar*	Atur/Pobl. edat de treballar
		Abs.	Rel.	▲	Abs.	Rel.	▲		Abs.	Rel.	▲	Abs.	Rel.	▲		Abs.	Rel.	▲	Abs.	Rel.	▲		
Gironès	111.190	4.350	4,1	▲	1.020	0,9	▲	14.580	285	2,0	▲	125	0,9	▲	8.367	-198	-2,3	▼	-12	-0,1	▼	130.049	6,4
Demarcació Girona	281.040	8.285	3,0	▲	-12.415	-4,2	▼	63.205	985	1,6	▲	-485	-0,8	▼	30.391	-886	-2,8	▼	-68	-0,2	▼	512.379	5,9
Catalunya	3.108.760	74.585	2,5	▲	-4.800	-0,2	▼	567.235	7.295	1,3	▲	2.295	0,4	▲	336.639	-10.432	-3,0	▼	1.444	0,4	▲	5.061.512	6,7
Girona	79.775	3.050	4,0	▲	610	0,8	▲	8.025	185	2,4	▲	35	0,4	▲	4.559	-94	-2,0	▼	53	1,2	▲	68.106	6,7
Banyoles	6.240	125	2,0	▲	35	0,6	▲	1.550	15	1,0	▲	20	1,3	▲	667	-7	-1,0	▼	-4	-0,6	▼	12.933	5,2
Bisbal d'Empordà, la	1.870	-25	-1,3	▼	-100	-5,1	▼	895	0	0,0	▲	5	0,6	▲	501	-47	-8,6	▼	1	0,2	▲	7.200	7,0
Blanes	7.980	355	4,7	▲	-615	-7,2	▼	2.500	-5	-0,2	▼	-40	-1,6	▼	2.086	-141	-6,3	▼	-4	-0,2	▼	26.592	7,8
Calonge	2.310	160	7,4	▲	-200	-8,0	▼	950	35	3,8	▲	-15	-1,6	▼	385	-37	-8,8	▼	-10	-2,5	▼	7.443	5,2
Castelló d'Empúries	3.540	-295	-7,7	▼	-1.260	-26,3	▼	1.280	135	11,8	▲	45	3,6	▲	493	18	3,8	▲	7	1,4	▲	7.249	6,8
Castell-Platja d'Aro	3.795	425	12,6	▲	-160	-4,0	▼	1.220	-20	-1,6	▼	-85	-6,5	▼	341	6	1,8	▲	-12	-3,4	▼	7.550	4,5
Escala, l'	1.880	40	2,2	▲	-575	-23,4	▼	975	20	2,1	▲	-50	-4,9	▼	341	6	1,8	▲	-6	-1,7	▼	6.627	5,1
Figueres	11.410	-35	-0,3	▼	-15	-0,1	▼	3.380	45	1,3	▲	30	0,9	▲	2.567	-65	-2,5	▼	-1	0,0	▼	30.810	8,3
Lloret de Mar	6.495	140	2,2	▲	-4.555	-41,2	▼	2.880	160	5,9	▲	-225	-7,2	▼	1.431	31	2,2	▲	-34	-2,3	▼	26.258	5,4
Olot	10.850	225	2,1	▲	205	1,9	▲	2.485	0	0,0	▲	-5	-0,2	▼	1.306	-85	-6,1	▼	-2	-0,2	▼	23.672	5,5
Palafrugell	5.010	70	1,4	▲	-565	-10,1	▼	1.915	45	2,4	▲	-10	-0,5	▼	824	-51	-5,8	▼	9	1,1	▲	14.773	5,6
Palamós	5.290	-105	-1,9	▼	-535	-9,2	▼	1.520	45	3,1	▲	-35	-2,3	▼	572	-70	-10,9	▼	15	2,7	▲	11.867	4,8
Ripoll	5.505	100	1,9	▲	55	1,0	▲	655	-15	-2,2	▼	0	0,0	▲	377	-51	-11,9	▼	-12	-3,1	▼	6.621	5,7
Roses	3.570	200	5,9	▲	-1.445	-28,8	▼	1.635	5	0,3	▲	-100	-5,8	▼	660	-36	-5,2	▼	-21	-3,1	▼	13.011	5,1
Salt	8.485	605	7,7	▲	325	4,0	▲	1.585	65	4,3	▲	25	1,6	▲	1.868	-129	-6,5	▼	-56	-2,9	▼	21.296	8,8
Sant Feliu de Guíxols	3.620	-105	-2,8	▼	-355	-8,9	▼	1.600	25	1,6	▲	-10	-0,6	▼	886	-27	-3,0	▼	1	0,1	▲	14.148	6,3
Sta. Coloma Farners	2.615	15	0,6	▲	5	0,2	▲	960	30	3,2	▲	0	0,0	▲	513	-43	-7,7	▼	-15	-2,8	▼	8.782	5,8
Torroella de Montgrí	2.615	-5	-0,2	▼	-725	-21,7	▼	1.060	20	1,9	▲	-35	-3,2	▼	364	45	14,1	▲	11	3,1	▲	7.819	4,7

4.2 Ciutats de Catalunya de >90.000 habitants i capitals comarcals de >30.000 habitants: afiliació (IV T 2024) / atur Gener 2025

CIUTATS CATALUNYA	AFILIACIÓ RGSS IV T 2024							AFILIACIÓ RETA IV T 2024							ATUR GENER 2025						ATUR i POBLACIÓ		
	Valor	VAR. ANUAL			VAR. TRIMESTRAL			Valor	VAR. ANUAL			VAR. TRIMESTRAL			Valor	VAR. ANUAL			VAR. MENSUAL			Població en edat de treballar*	Atur/Pobl. edat de treballar
		Abs.	Rel.	▲	Abs.	Rel.	▲		Abs.	Rel.	▲	Abs.	Rel.	▲		Abs.	Rel.	▲	Abs.	Rel.	▲		
Girona	79.775	3.050	4,0	▲	610	0,8	▲	8.025	185	2,4	▲	35	0,4	▲	4.559	-94	-2,0	▼	53	1,2	▲	68.106	6,7
Badalona	52.375	1.305	2,6	▲	730	1,4	▲	13.305	295	2,3	▲	90	0,7	▲	12.052	-293	-2,4	▼	182	1,5	▲	144.096	8,4
Barcelona	1.081.530	33.530	3,2	▲	10.395	1,0	▲	143.060	3.285	2,4	▲	1.420	1,0	▲	64.103	-691	-1,1	▼	612	1,0	▲	1.077.028	6,0
Figueres	11.410	-35	-0,3	▼	-15	-0,1	▼	3.380	45	1,3	▲	30	0,9	▲	2.567	-65	-2,5	▼	-1	0,0	▼	30.810	8,3
Granollers	30.735	455	1,5	▲	-395	-1,3	▼	4.655	85	1,9	▲	50	1,1	▲	2.942	-161	-5,2	▼	-3	-0,1	▼	41.301	7,1
Hospitalet de Llobregat	93.950	250	0,3	▲	1.585	1,7	▲	14.100	245	1,8	▲	135	1,0	▲	12.015	-326	-2,6	▼	240	2,0	▲	172.652	7,0
Igualada	14.890	115	0,8	▲	145	1,0	▲	3.100	0	0,0	▲	5	0,2	▲	1.987	-183	-8,4	▼	-65	-3,2	▼	25.791	7,7
Lleida	75.495	2.945	4,1	▲	1.185	1,6	▲	8.995	-130	-1,4	▼	-15	-0,2	▼	6.792	-197	-2,8	▼	108	1,6	▲	91.841	7,4
Manresa	29.400	2.155	7,9	▲	10	0,0	▲	4.870	-35	-0,7	▼	20	0,4	▲	4.450	-60	-1,3	▼	32	0,7	▲	49.527	9,0
Mataró	46.410	305	0,7	▲	555	1,2	▲	8.920	150	1,7	▲	55	0,6	▲	6.910	-336	-4,6	▼	-8	-0,1	▼	84.317	8,2
Reus	36.690	680	1,9	▲	225	0,6	▲	6.615	75	1,1	▲	55	0,8	▲	5.771	-305	-5,0	▼	21	0,4	▲	68.049	8,5
Sabadell	65.245	1.970	3,1	▲	1.350	2,1	▲	14.095	125	0,9	▲	50	0,4	▲	10.915	-561	-4,9	▼	-7	-0,1	▼	139.733	7,8
Santa Coloma de Gramanet	12.035	800	7,1	▲	215	1,8	▲	5.870	155	2,7	▲	45	0,8	▲	6.558	-194	-2,9	▼	48	0,7	▲	76.750	8,5
Tarragona	84.150	2.290	2,8	▲	195	0,2	▲	7.645	175	2,3	▲	45	0,6	▲	6.502	-248	-3,7	▼	-21	-0,3	▼	88.351	7,4
Terrassa	76.650	240	0,3	▲	85	0,1	▲	13.410	250	1,9	▲	110	0,8	▲	12.023	-579	-4,6	▼	20	0,2	▲	145.783	8,2
Tortosa	14.855	230	1,6	▲	435	3,0	▲	2.285	40	1,8	▲	25	1,1	▲	1.703	9	0,5	▲	77	4,7	▲	21.228	8,0
Vendrell, el	11.200	355	3,3	▲	-445	-3,8	▼	2.550	45	1,8	▲	5	0,2	▲	2.542	-95	-3,6	▼	-5	-0,2	▼	24.875	10,2
Vic	23.020	450	2,0	▲	360	1,6	▲	3.920	60	1,6	▲	20	0,5	▲	2.233	-49	-2,1	▼	6	0,3	▲	31.373	7,1
Vilanova i la Geltrú	13.945	170	1,2	▲	-35	-0,3	▼	4.780	80	1,7	▲	75	1,6	▲	3.652	-80	-2,1	▼	33	0,9	▲	43.906	8,3

Font: Institut d'Estadística de Catalunya (IDESCAT), Observatori del Treball i Model Productiu, Generalitat de Catalunya. *Idescat, població a 1 de gener de 2023.

4.3 Capitals provincials. Atur registrat Girona 2025

CAPITALS DE PROVÍNCIA	ATUR GNER 2025							ATUR i POBLACIÓ		
	Valor	VAR. ANUAL			VAR. MENSUAL			Població en edat de treballar	Aturats/Pobl. edat de treballar*	Núm. ordre (menys a més % atur/pobl.)
		Abs.	Rel.		Abs.	Rel.				
Alacant	27.256	-946	-3,4	▼	352	1,3	▲	229.346	11,9	41
Albacete	10.313	-602	-5,5	▼	317	3,2	▲	115.499	8,9	29
Almeria	16.396	-1.306	-7,4	▼	360	2,2	▲	132.069	12,4	45
Àvila	2.901	-113	-3,7	▼	51	1,8	▲	36.943	7,9	19
Badajoz	10.877	-1.043	-8,8	▼	479	4,6	▲	99.284	11,0	40
Barcelona	64.103	-691	-1,1	▼	612	1,0	▲	1.096.856	5,8	5
Bilbao	21.533	-201	-0,9	▼	466	2,2	▲	218.253	9,9	34
Burgos	6.990	-741	-9,6	▼	16	0,2	▲	107.595	6,5	9
Càceres	6.339	-589	-8,5	▼	383	6,4	▲	63.697	10,0	36
Cádiz	9.708	-958	-9,0	▼	200	2,1	▲	70.317	13,8	50
Castelló de la Plana	12.133	-709	-5,5	▼	43	0,4	▲	115.139	10,5	38
Ciudad Real	4.835	-340	-6,6	▼	52	1,1	▲	49.521	9,8	33
Conca	2.886	-42	-1,4	▼	153	5,6	▲	35.275	8,2	24
Còrdova	28.284	-2.477	-8,1	▼	609	2,2	▲	210.274	13,5	49
Corunya (A)	12.616	-890	-6,6	▼	303	2,5	▲	153.937	8,2	25
Girona	4.559	-94	-2,0	▼	53	1,2	▲	69.696	6,5	11
Granada	19.704	-1.638	-7,7	▼	442	2,3	▲	146.841	13,4	48
Guadalajara	3.928	-334	-7,8	▼	185	4,9	▲	58.261	6,7	14
Huelva	12.395	-1.471	-10,6	▼	149	1,2	▲	93.087	13,3	47
Jaén	7.971	-914	-10,3	▼	236	3,1	▲	73.468	10,8	39
Lleida	6.792	-197	-2,8	▼	108	1,6	▲	94.162	7,2	17
Lleó	6.603	-95	-1,4	▼	166	2,6	▲	72.728	9,1	32
Logroño	6.294	-471	-7,0	▼	52	0,8	▲	94.873	6,6	12
Lugo	4.175	-328	-7,3	▼	50	1,2	▲	62.102	6,7	13
Madrid	136.966	-8.120	-5,6	▼	1.636	1,2	▲	2.220.873	6,2	7
Màlaga	47.977	-4.909	-9,3	▼	1.044	2,2	▲	388.252	12,4	44
Múrcia	25.482	-1.337	-5,0	▼	488	2,0	▲	312.131	8,2	23
Osca	2.135	-59	-2,7	▼	70	3,4	▲	33.860	6,3	8
Ourense	5.499	-341	-5,8	▼	125	2,3	▲	63.829	8,6	27
Oviedo	11.314	-965	-7,9	▼	502	4,6	▲	136.245	8,3	26
Palència	3.489	-311	-8,2	▼	69	2,0	▲	46.599	7,5	18
Palma de Mallorca	13.512	-808	-5,6	▼	-196	-1,4	▼	296.454	4,6	1
Palmas de Gran Canaria (Las)	31.343	-2.841	-8,3	▼	153	0,5	▲	260.784	12,0	42
Pamplona	10.288	-19	-0,2	▼	161	1,6	▲	130.544	7,9	20
Pontevedra	4.166	-344	-7,6	▼	116	2,9	▲	52.793	7,9	21
Salamanca	8.830	-282	-3,1	▼	177	2,0	▲	85.760	10,3	37
Sant Sebastià	6.780	-283	-4,0	▼	301	4,6	▲	116.996	5,8	4
Santa Cruz de Tenerife	17.382	-1.357	-7,2	▼	-6	0,0	▼	141.334	12,3	43
Santander	9.489	-634	-6,3	▼	213	2,3	▲	106.339	8,9	28
Saragossa	30.015	-1.025	-3,3	▼	946	3,3	▲	434.253	6,9	15
Segòvia	1.889	-230	-10,9	▼	29	1,6	▲	31.707	6,0	6
Sevilla	57.122	-5.157	-8,3	▼	1.019	1,8	▲	444.171	12,9	46
Sòria	1.448	-158	-9,8	▼	68	4,9	▲	25.301	5,7	3
Tarragona	6.502	-248	-3,7	▼	-21	-0,3	▼	90.201	7,2	16
Terol	1.282	-34	-2,6	▼	128	11,1	▲	23.095	5,6	2
Toledo	3.645	-122	-3,2	▼	98	2,8	▲	55.929	6,5	10
València	47.176	-570	-1,2	▼	794	1,7	▲	522.730	9,0	31
Valladolid	14.474	-859	-5,6	▼	369	2,6	▲	178.456	8,1	22
Vitòria	14.315	-365	-2,5	▼	256	1,8	▲	160.255	8,9	30
Zamora	3.568	-191	-5,1	▼	-5	-0,1	▼	35.965	9,9	35
Ceuta	9.256	-694	-7,0	▼	-226	-2,4	▼	56.002	16,5	52
Melilla	8.689	-126	-1,4	▼	169	2,0	▲	56.360	15,4	51

Font: SEPE i INE - Censo anual de població a 1 de gener de 2023.

5. ENQUESTA DE POBLACIÓ ACTIVA

5.1 Enquesta de Població Activa: Nombres absoluts, IV T 2024

EPA IV T 2024	DEMARCACIÓ DE GIRONA						
	Població potencialment activa total	Població total de 16-64 anys	Població activa total	Pobl. activa 16-64 anys total	Població ocupada total	Població ocupada 16-64 anys total	Població aturada total
IV T 2024	697.500	542.800	419.600	411.000	387.200	378.600	32.400
III T 2024	693.000	537.700	425.700	417.700	393.200	385.200	32.500
IV T 2023	664.900	515.400	394.700	387.500	358.000	351.400	36.600
IV T 2014	603.400	485.100	388.800	386.100	301.700	299.300	87.100
Variació							
IV T 24 / III T 24	4.500	5.100	-6.100	-6.700	-6.000	-6.600	-100
IV T 2024 / IV T 2023	32.600	27.400	24.900	23.500	29.200	27.200	-4.200
IV T 24 / IV T 2014	94.100	57.700	30.800	24.900	85.500	79.300	-54.700
IV T 24 / III T 2024%	0,6	0,9	-1,4	-1,6	-1,5	-1,7	-0,3
IV T 24 / IV T 2023%	4,9	5,3	6,3	6,1	8,2	7,7	-11,5
IV T 24 / IV T 2014%	15,6	11,9	7,9	6,4	28,3	26,5	-62,8

EPA IV T 2024	CATALUNYA												
	Població potencialment activa total	Població total de 16-64 anys	Població activa			Pobl. activa 16-64 anys total	Població ocupada			Població ocupada 16-64 anys total	Població aturada		
			Homes	Dones	Total		Homes	Dones	Total		Homes	Dones	Total
IV T 2024	6.876.200	5.308.900	2.225.800	1.959.400	4.185.200	4.112.400	2.071.700	1.784.300	3.855.900	3.786.500	154.100	175.200	329.300
III T 2024	6.834.700	5.278.000	2.251.800	1.983.200	4.235.000	4.175.300	2.057.600	1.803.400	3.861.100	3.803.200	194.100	179.800	373.900
IV T 2023	6.587.600	5.084.800	2.116.800	1.966.100	4.082.900	4.029.900	1.942.100	1.774.500	3.716.600	3.665.600	174.800	191.500	366.300
IV T 2014	6.076.700	4.775.400	2.015.500	1.789.000	3.804.600	3.778.400	1.609.200	1.438.800	3.048.100	3.024.300	406.300	350.200	756.500
Variació													
IV T 24 / III T 24	41.500	30.900	-26.000	-23.800	-49.800	-62.900	14.100	-19.100	-5.200	-16.700	-40.000	-4.600	-44.600
IV T 2024 / IV T 2023	288.600	224.100	109.000	-6.700	102.300	82.500	129.600	9.800	139.300	120.900	-20.700	-16.300	-37.000
IV T 24 / IV T 2014	799.500	533.500	210.300	170.400	380.600	334.000	462.500	345.500	807.800	762.200	-252.200	-175.000	-427.200
IV T 24 / III T 2024%	0,6	0,6	-1,2	-1,2	-1,2	-1,5	0,7	-1,1	-0,1	-0,4	-20,6	-2,6	-11,9
IV T 24 / IV T 2023%	4,4	4,4	5,1	-0,3	2,5	2,0	6,7	0,6	3,7	3,3	-11,8	-8,5	-10,1
IV T 24 / IV T 2014%	13,2	11,2	10,4	9,5	10,0	8,8	28,7	24,0	26,5	25,2	-62,1	-50,0	-56,5

Font: Observatori del Treball i Model Productiu, Generalitat de Catalunya.

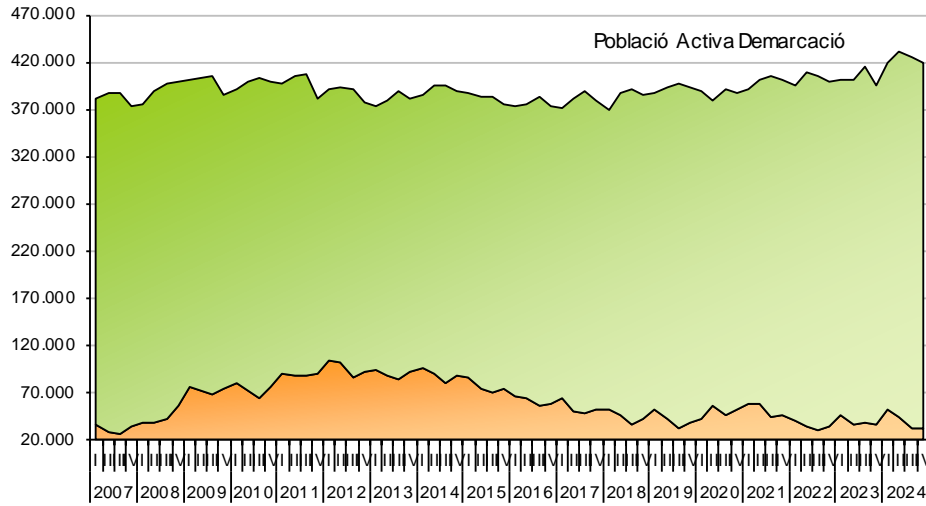
5.2 Enquesta de Població Activa: Taxa d'activitat, ocupació i atur, IV T 2024

EPA IV T 2024	DEMARCATIÓ DE GIRONA				
	Taxa d'activitat total	Taxa activitat 16-64 anys total	Taxa d'ocupació total	Taxa d'ocupació 16-64 anys total	Taxa d'atur
IV T 2024	60,2	75,7	55,5	69,7	7,7
III T 2024	61,4	77,7	56,7	71,6	7,6
IV T 2023	59,4	75,2	53,8	68,2	9,3
IV T 2014	64,4	79,6	50,0	61,7	22,4
Variació					
IV T 24 / III T 24	-1,2	-2,0	-1,2	-1,9	0,1
IV T 2024 / IV T 2023	0,8	0,5	1,7	1,5	-1,6
IV T 24 / IV T 2014	-4,2	-3,9	5,5	8,0	-14,7

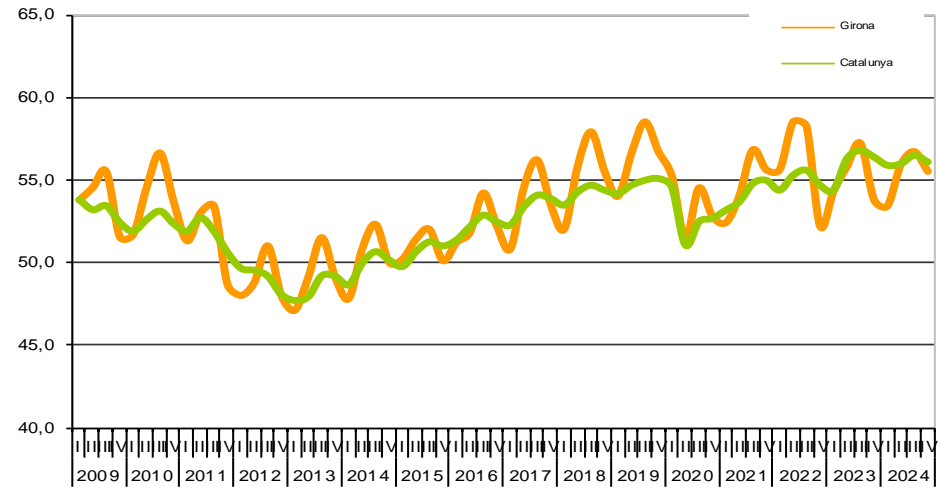
EPA IV T 2024	CATALUNYA										
	Taxa d'activitat			Taxa d'activitat 16-64 anys total	Taxa d'ocupació			Taxa d'ocupació 16-64 anys total	Taxa d'atur		
	Homes	Dones	Total		Homes	Dones	Total		Homes	Dones	Total
IV T 2024	66,3	55,7	60,9	77,5	61,7	50,7	56,1	71,3	6,9	8,9	7,9
III T 2024	67,4	56,8	62,0	79,1	61,5	51,6	56,5	72,1	8,6	9,1	8,8
IV T 2023	66,3	57,9	62,0	79,3	60,8	52,3	56,4	72,1	8,3	9,7	9,0
IV T 2014	68,2	57,3	62,6	79,1	54,5	46,1	50,2	63,3	20,2	19,6	19,9
Variació											
IV T 24 / III T 24	-1,1	-1,1	-1,1	-1,6	0,2	-0,9	-0,4	-0,8	-1,7	-0,2	-0,9
IV T 2024 / IV T 2023	0,0	-2,2	-1,1	-1,8	0,9	-1,6	-0,3	-0,8	-1,4	-0,8	-1,1
IV T 24 / IV T 2014	-1,9	-1,6	-1,7	-1,6	7,2	4,6	5,9	8,0	-13,3	-10,7	-12,0

Font: Observatori del Treball i Model Productiu, Generalitat de Catalunya.

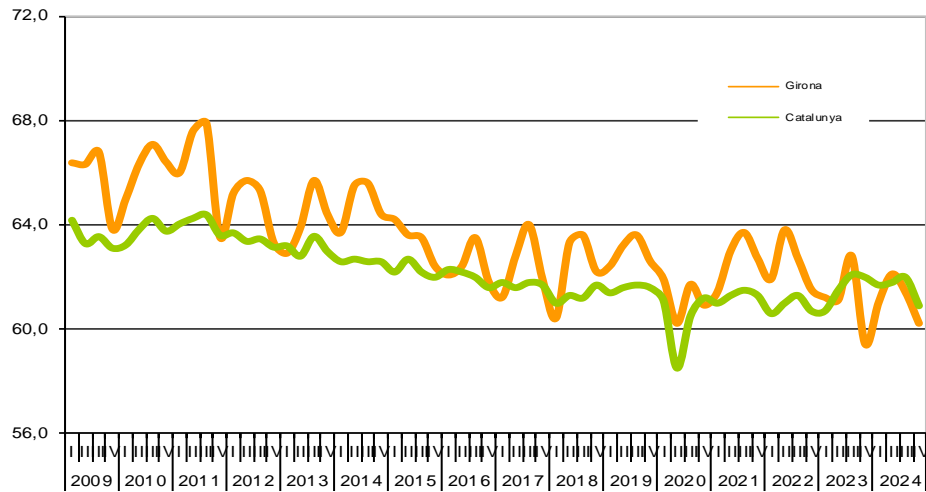
EPA: Evolució de la Població Activa, Ocupada i Aturada



Taxa d'ocupació



Taxa d'activitat



Taxa d'atur

