



bservatori del mercat de treball, del comerç i del turisme

Àrea de Promoció Econòmica

Novembre 2024

El mercat de treball a la
ciutat de Girona

Aquesta acció està subvencionada pel Servei Públic d'Ocupació de Catalunya en el marc dels Programes de suport al desenvolupament local



Àrea de Promoció Econòmica

Girona, desembre de 2024

1. Ocupació Girona ciutat i àmbits de comparació: Afiliació a la Seguretat Social ¹	
1.1 Ocupació: Afiliació a la Seguretat Social	1
1.2 Girona ciutat: Evolució RGSS per activitats econòmiques	3
1.3 Girona ciutat: Evolució RETA per activitats econòmiques.....	4
2. Atur registrat: Girona ciutat i àmbits de comparació	
2.1 Atur registrat: Girona ciutat, Gironès, demarcació de Girona i Catalunya.....	5
2.2 Girona ciutat: Atur per zones (codis postals)	7
2.3 Perfil de l'atur	8
2.4 Atur registrat segons divisió econòmica	9
3. Contractació.....	10
4. Comparativa ocupació i atur Girona ciutat i ciutats de Catalunya i Estat Espanyol	
4.1 Municipis de la demarcació de Girona > 10.000 habitants	11
4.2 Ciutats de Catalunya de >90.000 habitants i capitals comarcals >30.000 habitants	12
4.3 Capitals provincials. Atur registrat	13
5. Enquesta de Població Activa demarcació de Girona i àmbits de comparació	
5.1 Enquesta de Població Activa: Nombres absoluts	14
5.2 Enquesta de Població Activa: Taxa d'activitat, ocupació i atur	15

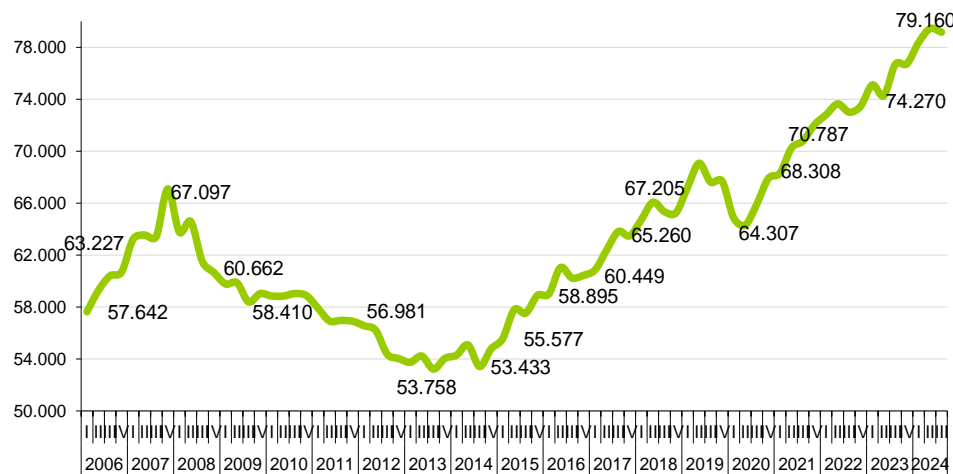
¹ Les dades corresponents a l'Afiliació a la Seguretat Social trimestral per sectors i per municipis es publicaven a l'Observatori del Mercat de Treball i Model Productiu de la Generalitat de Catalunya fins el 3r trimestre de 2020. A partir del 2n trimestre de 2022 es publiquen a l'Institut d'Estadística de Catalunya (IDESCAT).

1. OCUPACIÓ GIRONA CIUTAT I ÀMBITS DE COMPARACIÓ: AFILIACIÓ A LA SEGURETAT SOCIAL

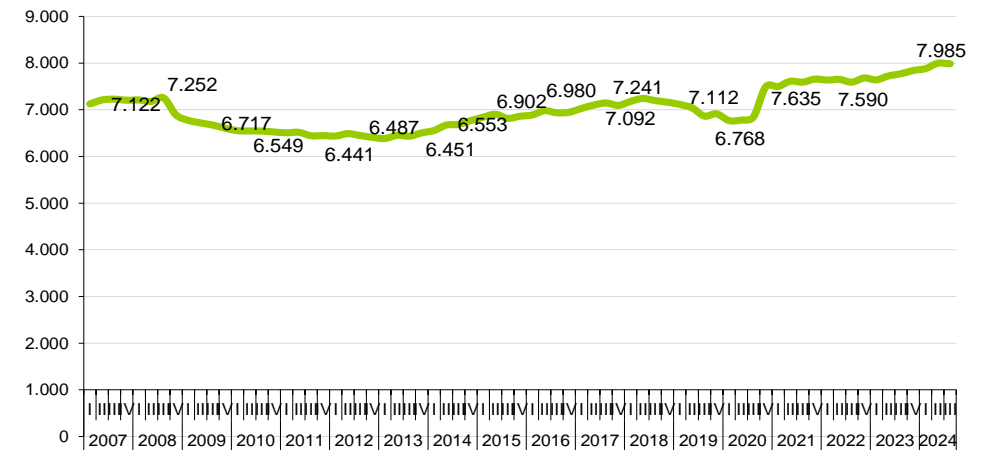
1.1 Ocupació: Afiliació a la Seguretat Social (III T 2024)

AFILIACIÓ III T 2024	GIRONA CIUTAT						GIRONÈS						DEMARCACIÓ DE GIRONA						CATALUNYA									
	Valor	VAR. ANUAL			VAR. TRIMESTRAL			Valor	VAR. ANUAL			VAR. TRIMESTRAL			Valor	VAR. ANUAL			VAR. TRIMESTRAL			Valor	VAR. ANUAL			VAR. TRIMESTRAL		
		Abs.	Rel.		Abs.	Rel.			Abs.	Rel.		Abs.	Rel.			Abs.	Rel.		Abs.	Rel.			Abs.	Rel.		Abs.	Rel.	
RGSS	79.160	2.460	3,2	▲	-275	-0,3	▼	110.170	3.685	3,5	▲	-190	-0,2	▼	293.455	6.755	2,4	▲	-14.130	-4,6	▼	3.113.560	60.305	2,0	▲	-39.110	-1,2	▼
Agricultura	175	60	52,2	▲	10	6,1	▲	480	125	35,2	▲	75	18,5	▲	1.785	160	9,8	▲	50	2,9	▲	10.665	325	3,1	▲	-310	-2,8	▼
Indústria	3.375	90	2,7	▲	-55	-1,6	▼	11.290	320	2,9	▲	-115	-1,0	▼	54.995	325	0,6	▲	-850	-1,5	▼	467.095	5.035	1,1	▲	-3.820	-0,8	▼
Construcció	1.685	-45	-2,6	▼	-45	-2,6	▼	5.325	-90	-1,7	▼	-200	-3,6	▼	19.755	-155	-0,8	▼	-930	-4,5	▼	157.000	2.110	1,4	▲	-3.860	-2,4	▼
Serveis	73.925	2.355	3,3	▲	-185	-0,2	▼	93.075	3.330	3,7	▲	50	0,1	▲	216.920	6.425	3,1	▲	-12.400	-5,4	▼	2.478.800	52.835	2,2	▲	-31.120	-1,2	▼
RETA	7.985	215	2,8	▲	-10	-0,1	▼	14.455	270	1,9	▲	-10	-0,1	▼	63.690	460	0,7	▲	-455	-0,7	▼	564.940	4.285	0,8	▲	-2.885	-0,5	▼
Agricultura	50	5	11,1	▲	0	0,0	▲	360	-5	-1,4	▼	0	0,0	▲	3.000	-30	-1,0	▼	-20	-0,7	▼	20.675	-525	-2,5	▼	-185	-0,9	▼
Indústria	350	10	2,9	▲	5	1,4	▲	910	15	1,7	▲	0	0,0	▲	4.270	-30	-0,7	▼	-30	-0,7	▼	36.070	-810	-2,2	▼	-370	-1,0	▼
Construcció	700	15	2,2	▲	-5	-0,7	▼	1.785	25	1,4	▲	10,0	0,6	▲	10.195	80	0,8	▲	-50	-0,5	▼	70.115	270	0,4	▲	-240	-0,3	▼
Serveis	6.885	185	2,8	▲	-10	-0,1	▼	11.400	235	2,1	▲	-20	-0,2	▼	46.225	440	1,0	▲	-355	-0,8	▼	438.080	5.350	1,2	▲	-2.090	-0,5	▼
TOTAL	87.145	2.675	3,2	▲	-285	-0,3	▼	124.625	3.955	3,3	▲	-200	-0,2	▼	357.145	7.215	2,1	▲	-14.585	-3,9	▼	3.678.500	64.590	1,8	▲	-41.995	-1,1	▼
Agricultura	225	65	40,6	▲	10	4,7	▲	840	120	16,7	▲	75	9,8	▲	4.785	130	2,8	▲	30	0,6	▲	31.340	-200	-0,6	▼	-495	-1,6	▼
Indústria	3.725	100	2,8	▲	-50	-1,3	▼	12.200	335	2,8	▲	-115	-0,9	▼	59.265	295	0,5	▲	-880	-1,5	▼	503.165	4.225	0,8	▲	-4.190	-0,8	▼
Construcció	2.385	-30	-1,2	▼	-50	-2,1	▼	7.110	-65	-0,9	▼	-190	-2,6	▼	29.950	-75	-0,2	▼	-980	-3,2	▼	227.115	2.380	1,1	▲	-4.100	-1,8	▼
Serveis	80.810	2.540	3,2	▲	-195	-0,2	▼	104.475	3.565	3,5	▲	30	0,0	▲	263.145	6.865	2,7	▲	-12.755	-4,6	▼	2.916.880	58.185	2,0	▲	-33.210	-1,1	▼

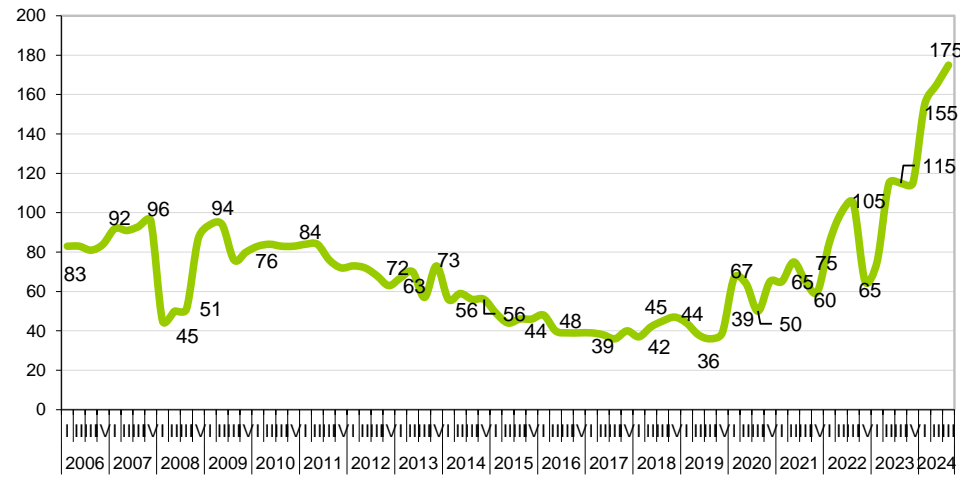
Girona ciutat: Evolució RGSS



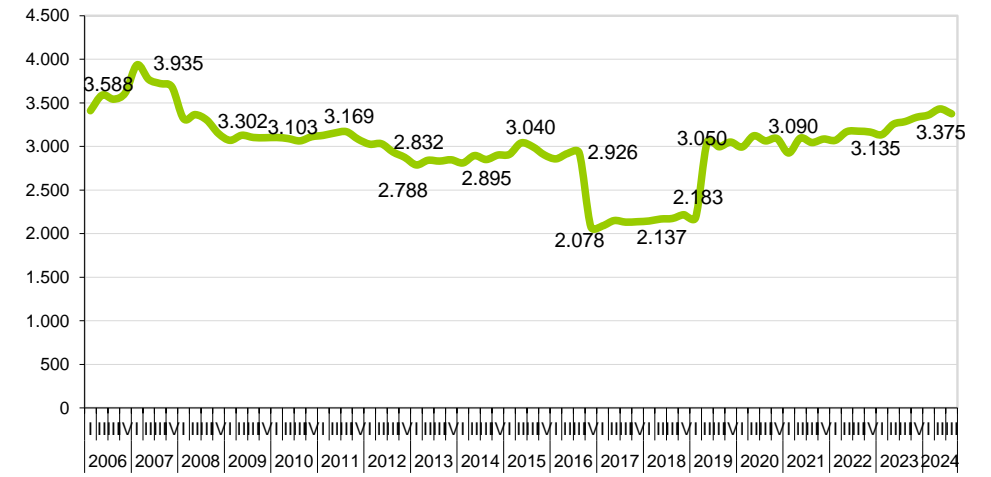
Evolució RETA



RGSS Agricultura



RGSS Indústria



RGSS Construcció



RGSS Serveis



1.2 Girona ciutat: Evolució RGSS per activitats econòmiques (III T 2024)

Activitat Econòmica	Setembre 2024		Juny 2024	Setembre 2023		Setembre 2014		Variació trimestral		Abs.		Variació anual		Abs.		Var. 2024 - 2014		Abs.	
	2024	%		2023	2014														
Educació	13.340	16,8	13.535	12.875	3.261	-1,4	-195	3,6	465	309,1	10.079								
Adm. pública, Defensa i SS obligatòria	9.595	12,1	9.665	9.455	8.619	-0,7	-70	1,5	140	11,3	976								
Activitats sanitàries	7.605	9,6	7.600	7.210	5.358	0,1	5	5,5	395	41,9	2.247								
Comerç detall, exc. vehicles motor	7.355	9,3	7.925	7.190	4.568	-7,2	-570	2,3	165	61,0	2.787								
Activitats relacionades amb l'ocupació	4.505	5,7	4.625	4.055	2.850	-2,6	-120	11,1	450	58,1	1.655								
Serveis de menjar i begudes	4.110	5,2	3.765	4.190	2.358	9,2	345	-1,9	-80	74,3	1.752								
Serveis a edificis i de jardineria	3.460	4,4	3.460	3.205	2.991	0,0	0	8,0	255	15,7	469								
Serveis socials sense allotjament	2.450	3,1	2.425	2.335	1.378	1,0	25	4,9	115	77,8	1.072								
Serveis socials amb allotjament	1.830	2,3	1.840	1.765	957	-0,5	-10	3,7	65	91,2	873								
Activitats jurídiques i de comptabilitat	1.725	2,2	1.770	1.700	3.054	-2,5	-45	1,5	25	-43,5	-1.329								
Mediació financera	1.705	2,2	1.705	1.690	2.620	0,0	0	0,9	15	-34,9	-915								
Comerç engròs, exc. vehicles motor	1.615	2,0	1.655	1.610	1.218	-2,4	-40	0,3	5	32,6	397								
Activitats esportives i d'entreteniment	1.410	1,8	1.110	1.190	682	27,0	300	18,5	220	106,7	728								
Indústries de productes alimentaris	1.305	1,6	1.330	1.295	1.037	-1,9	-25	0,8	10	25,8	268								
Transport terrestre i per canonades	1.260	1,6	1.110	1.180	813	13,5	150	6,8	80	55,0	447								
Activitats administratives d'oficina	1.065	1,3	735	1.060	661	44,9	330	0,5	5	61,1	404								
Activitats postals i de correus	1.035	1,3	980	950	714	5,6	55	8,9	85	45,0	321								
Activitats especialitzades construcció	930	1,2	985	1.010	542	-5,6	-55	-7,9	-80	71,6	388								
Serveis de tecnologies de la informació	925	1,2	935	885	359	-1,1	-10	4,5	40	157,7	566								
Activitats de seguretat i investigació	895	1,1	925	1.055	571	-3,2	-30	-15,2	-160	56,7	324								
Venda i reparació de vehicles motor	845	1,1	830	940	638	1,8	15	-10,1	-95	32,4	207								
Serveis d'allotjament	790	1,0	830	740	404	-4,8	-40	6,8	50	95,5	386								
Construcció d'immobles	730	0,9	720	690	419	1,4	10	5,8	40	74,2	311								
Altres activitats de serveis personals	730	0,9	745	715	566	-2,0	-15	2,1	15	29,0	164								
Activitats associatives	650	0,8	715	625	666	-9,1	-65	4,0	25	-2,4	-16								
Recerca i desenvolupament	620	0,8	675	650	458	-8,1	-55	-4,6	-30	35,4	162								
Serveis tècnics arquitectura i enginyeria	585	0,7	635	615	358	-7,9	-50	-4,9	-30	63,4	227								
Emmagatzematge i afins al transport	550	0,7	575	445	376	-4,3	-25	23,6	105	46,3	174								
Activitats immobiliàries	455	0,6	455	440	323	0,0	0	3,4	15	40,9	132								
Assegurances i fons pensions	345	0,4	350	330	317	-1,4	-5	4,5	15	8,8	28								
Tractament de residus	305	0,4	315	290	190	-3,2	-10	5,2	15	0,0	115								
Activitats professionals i tècniques ncaa	305	0,4	325	305	313	-6,2	-20	0,0	0	-2,6	-8								
Productes metàl·lics, exc. maquinària	260	0,3	260	260	221	0,0	0	0,0	0	17,6	39								
Seus centrals i consultoria empresarial	245	0,3	245	210	118	0,0	0	16,7	35	107,6	127								
Maquinària i equips ncaa	240	0,3	235	210	202	2,1	5	14,3	30	18,8	38								
Activitats auxiliars mediació financera	240	0,3	250	245	244	-4,0	-10	-2,0	-5	-1,6	-4								
Edició	225	0,3	225	235	375	0,0	0	-4,3	-10	-40,0	-150								
Aigua	215	0,3	210	195	291	2,4	5	10,3	20	-26,1	-76								
Activitats artístiques i d'espectacles	185	0,2	195	195	114	-5,1	-10	-5,1	-10	62,3	71								
Reparació i instal·lació de maquinària	165	0,2	170	155	89	-2,9	-5	6,5	10	85,4	76								
Total activitats presentades	76.805	97,0	77.040	74.395	51.293	-0,3	-235	3,2	2.410	49,7	25.512								
Resta d'activitats econòmiques	2.380	3,0	2.420	2.330	2.140	-1,7	-40	2,1	50	11,2	240								
TOTAL	79.185	100	79.460	76.725	53.433														

Font: Institut d'Estadística de Catalunya (IDESCAT)

1.3 Girona ciutat: Evolució RETA per activitats econòmiques (III T 2024)

Activitat Econòmica	Setembre 2024	%	Juny 2024	Setembre 2023	Setembre 2014	Variació trimestral		Variació anual		Var. 2024 - 2014	
							Abs.		Abs.		Abs.
Comerç detall, exc. vehicles motor	1.080	13,5	1.095	1.080	1.051	-1,4	-15	0,0	0	2,8	29
Serveis de menjar i begudes	685	8,6	685	675	568	0,0	0	1,5	10	20,6	117
Altres activitats de serveis personals	490	6,1	495	480	266	-1,0	-5	2,1	10	84,2	224
Transport terrestre i per canonades	460	5,8	455	415	308	1,1	5	10,8	45	49,4	152
Activitats sanitàries	455	5,7	450	425	326	1,1	5	7,1	30	39,6	129
Activitats especialitzades construcció	435	5,4	440	440	442	-1,1	-5	-1,1	-5	-1,6	-7
Comerç engròs, exc. vehicles motor	425	5,3	425	420	413	0,0	0	1,2	5	2,9	12
Activitats jurídiques i de comptabilitat	370	4,6	375	355	354	-1,3	-5	4,2	15	4,5	16
Educació	295	3,7	305	295	201	-3,3	-10	0,0	0	46,8	94
Serveis tècnics arquitectura i enginyeria	275	3,4	285	270	211	-3,5	-10	1,9	5	30,3	64
Activitats artístiques i d'espectacles	265	3,3	260	265	91	1,9	5	0,0	0	191,2	174
Construcció d'immobles	260	3,3	255	240	190	2,0	5	8,3	20	36,8	70
Activitats professionals i tècniques ncaa	255	3,2	255	245	147	0,0	0	4,1	10	73,5	108
Publicitat i estudis de mercat	165	2,1	165	150	88	0,0	0	10,0	15	87,5	77
Serveis de tecnologies de la informació	155	1,9	150	140	87	3,3	5	10,7	15	78,2	68
Activitats immobiliàries	155	1,9	155	155	86	0,0	0	0,0	0	80,2	69
Activitats auxiliars mediació financera	145	1,8	145	145	127	0,0	0	0,0	0	14,2	18
Venda i reparació de vehicles motor	140	1,8	140	145	118	0,0	0	-3,4	-5	18,6	22
Activitats administratives d'oficina	125	1,6	125	130	120	0,0	0	-3,8	-5	4,2	5
Activitats esportives i d'entreteniment	120	1,5	115	110	69	4,3	5	9,1	10	73,9	51
Seus centrals i consultoria empresarial	100	1,3	95	95	70	5,3	5	5,3	5	42,9	30
Reparació i instal·lació de maquinària	95	1,2	90	85	51	5,6	5	11,8	10	86,3	44
Serveis a edificis i de jardineria	95	1,2	95	95	71	0,0	0	0,0	0	33,8	24
Reparació ordinadors i efectes personals	85	1,1	85	95	162	0,0	0	-10,5	-10	-47,5	-77
Recerca i desenvolupament	70	0,9	70	70	47	0,0	0	0,0	0	48,9	23
Agències viatges i operadors turístics	70	0,9	70	70	42	0,0	0	0,0	0	66,7	28
Activitats postals i de correus	65	0,8	60	55	10	8,3	5	18,2	10	550,0	55
Productes metàl·lics, exc. maquinària	50	0,6	50	45	60	0,0	0	11,1	5	-16,7	-10
Cinema i vídeo; enregistrament de so	50	0,6	45	40	15	11,1	5	25,0	10	233,3	35
Agricultura, ramaderia i caça	40	0,5	40	35	59	0,0	0	14,3	5	-32,2	-19
Telecomunicacions	35	0,4	35	30	23	0,0	0	16,7	5	52,2	12
Serveis d'informació	35	0,4	35	30	32	0,0	0	16,7	5	9,4	3
Arts gràfiques i suports enregistrats	30	0,4	30	30	24	0,0	0	0,0	0	25,0	6
Serveis d'allotjament	30	0,4	30	30	34	0,0	0	0,0	0	-11,8	-4
Activitats de lloguer	30	0,4	25	25	43	20,0	5	20,0	5	-30,2	-13
Confecció de peces de vestir	25	0,3	25	25	15	0,0	0	0,0	0	66,7	10
Indústries manufactureres diverses	25	0,3	25	20	10	0,0	0	25,0	5	150,0	15
Edició	25	0,3	20	25	42	25,0	5	0,0	0	-40,5	-17
Indústries de productes alimentaris	20	0,3	20	25	322	0,0	0	-20,0	-5	-93,8	-302
Indústries fusta i suro, exc. mobles	20	0	20	20	26	0,0	0	0,0	0	-23,1	-6
Total activitats presentades	7.750	97,0	7.740	7.525	6.421	0,1	10	3,0	225	20,7	1329
Resta d'activitats econòmiques	240	3,0	235	250	266	2,1	5	-4,0	-10	-9,8	-26
TOTAL	7.990	100	7.975	7.775	6.687						

Font: Institut d'Estadística de Catalunya (IDESCAT)

2. ATUR REGISTRAT: GIRONA CIUTAT I ÀMBITS DE COMPARACIÓ

2.1 Atur registrat Girona ciutat, Gironès, demarcació de Girona i Catalunya – Novembre 2024

ATUR	GIRONA CIUTAT							GIRONÈS					DEMARCACIÓ DE GIRONA					CATALUNYA										
	Valor	VAR. ANUAL			VAR. MENSUAL			Valor	VAR. ANUAL			VAR. MENSUAL			Valor	VAR. ANUAL			VAR. MENSUAL			Valor	VAR. ANUAL			VAR. MENSUAL		
		Abs.	Rel.		Abs.	Rel.			Abs.	Rel.		Abs.	Rel.			Abs.	Rel.		Abs.	Rel.			Abs.	Rel.		Abs.	Rel.	
TOTAL	4.442	-93	-2,1	▼	14	0,3	▲	8.321	-108	-1,3	▼	-40	-0,5	▼	30.282	-522	-1,7	▼	8	0,0	▲	332.532	-7.375	-2,2	▼	-2.307	-0,7	▼
Nac. esp.	3.243	-77	-2,3	▼	-10	-0,3	▼	5.824	-41	-0,7	▼	-55	-0,9	▼	22.391	-499	-2,2	▼	-175	-0,8	▼	263.750	-7.777	-2,9	▼	-2.873	-1,1	▼
Nac. no esp.	1.199	-16	-1,3	▼	24	2,0	▲	2.497	-67	-2,6	▼	15	0,6	▲	7.891	-23	-0,3	▼	183	2,4	▲	68.782	402	0,6	▲	566	0,8	▲
Home	1.990	-51	-2,5	▼	27	1,4	▲	3.722	-37	-1,0	▼	-27	-0,7	▼	13.090	-299	-2,2	▼	-15	-0,1	▼	140.711	-4.077	-2,8	▼	-1.062	-0,7	▼
Dona	2.452	-42	-1,7	▼	-13	-0,5	▼	4.599	-71	-1,5	▼	-13	-0,3	▼	17.192	-223	-1,3	▼	23	0,1	▲	191.821	-3.298	-1,7	▼	-1.245	-0,6	▼
De 16 a 19 anys	131	0	0,0	▲	-18	-12,1	▼	258	33	14,7	▲	-56	-17,8	▼	758	123	19,4	▲	-153	-16,8	▼	5.689	-13	-0,2	▼	-1.431	-20,1	▼
De 20 a 24 anys	286	-6	-2,1	▼	-14	-4,7	▼	501	6	1,2	▲	-34	-6,4	▼	1.646	27	1,7	▲	-31	-1,8	▼	14.875	-371	-2,4	▼	-684	-4,4	▼
De 25 a 29 anys	431	25	6,2	▲	-7	-1,6	▼	721	10	1,4	▲	1	0,1	▲	2.225	36	1,6	▲	45	2,1	▲	23.536	-525	-2,2	▼	-122	-0,5	▼
De 30 a 44 anys	1.350	-44	-3,2	▼	45	3,4	▲	2.495	-72	-2,8	▼	60	2,5	▲	8.333	-171	-2,0	▼	127	1,5	▲	92.819	-2.023	-2,1	▼	-188	-0,2	▼
De 45 a 64 anys	2.244	-68	-2,9	▼	8	0,4	▲	4.346	-85	-1,9	▼	-11	-0,3	▼	17.320	-537	-3,0	▼	20	0,1	▲	195.613	-4.443	-2,2	▼	118	0,1	▲
Fins a 6 mesos	1.798	-42	-2,3	▼	10	0,6	▲	3.311	-57	-1,7	▼	-51	-1,5	▼	11.883	-207	-1,7	▼	43	0,4	▲	122.753	-4.762	-3,7	▼	-1.732	-1,4	▼
De 6 a 12 mesos	621	-230	-27,0	▼	-1	-0,2	▼	1.183	-402	-25,4	▼	-18	-1,5	▼	3.993	-1.284	-24,3	▼	-125	-3,0	▼	47.254	-12.495	-20,9	▼	-1.678	-3,4	▼
Més de 12 mesos	2.023	179	9,7	▲	5	0,2	▲	3.827	351	10,1	▲	29	0,8	▲	14.406	969	7,2	▲	90	0,6	▲	162.525	9.882	6,5	▲	1.103	0,7	▲
Sense estudis	110	0	0,0	▲	-1	-0,9	▼	334	-37	-10,0	▼	-5	-1,5	▼	996	-107	-9,7	▼	3	0,3	▲	4.402	-286	-6,1	▼	23	0,5	▲
Primaris incompl.	311	-14	-4,3	▼	9	3,0	▲	843	-16	-1,9	▼	-12	-1,4	▼	2.428	-86	-3,4	▼	26	1,1	▲	13.297	-568	-4,1	▼	7	0,1	▲
Educació general	3.108	-79	-2,5	▼	2	0,1	▲	5.516	-60	-1,1	▼	-18	-0,3	▼	20.603	-442	-2,1	▼	48	0,2	▲	223.926	-7.474	-3,2	▼	-1.306	-0,6	▼
FP i Postsecundari	459	-23	-4,8	▼	-17	-3,6	▼	912	-53	-5,5	▼	-21	-2,3	▼	3.992	-78	-1,9	▼	-74	-1,8	▼	58.219	-533	-0,9	▼	-728	-1,2	▼
Estudis superiors	454	23	5,3	▲	21	4,8	▲	716	58	8,8	▲	16	2,3	▲	2.263	191	9,2	▲	5	0,2	▲	32.688	1.486	4,8	▲	-303	-0,9	▼
Agricultura	83	-6	-6,7	▼	5	6,4	▲	178	-11	-5,8	▼	5	2,9	▲	696	-5	-0,7	▼	18	2,7	▲	5.275	-323	-5,8	▼	-138	-2,5	▼
Indústria	428	-26	-5,7	▼	-6	-1,4	▼	1.000	-9	-0,9	▼	-5	-0,5	▼	3.436	-14	-0,4	▼	-49	-1,4	▼	34.748	-2.566	-6,9	▼	-199	-0,6	▼
Construcció	351	-23	-6,1	▼	-4	-1,1	▼	758	-11	-1,4	▼	-6	-0,8	▼	2.645	-138	-5,0	▼	-31	-1,2	▼	24.982	-968	-3,7	▼	-260	-1,0	▼
Serveis	3.147	-50	-1,6	▼	45	1,5	▲	5.554	-134	-2,4	▼	33	0,6	▲	21.187	-412	-1,9	▼	189	0,9	▲	242.474	-3.606	-1,5	▼	-699	-0,3	▼
SOA	433	12	2,9	▲	-26	-5,7	▼	831	57	7,4	▲	-67	-7,5	▼	2.318	47	2,1	▲	-119	-4,9	▼	25.053	88	0,4	▲	-1.011	-3,9	▼

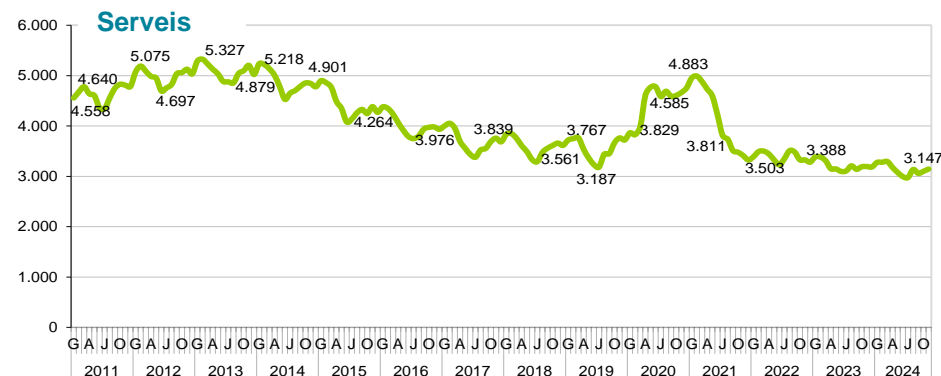
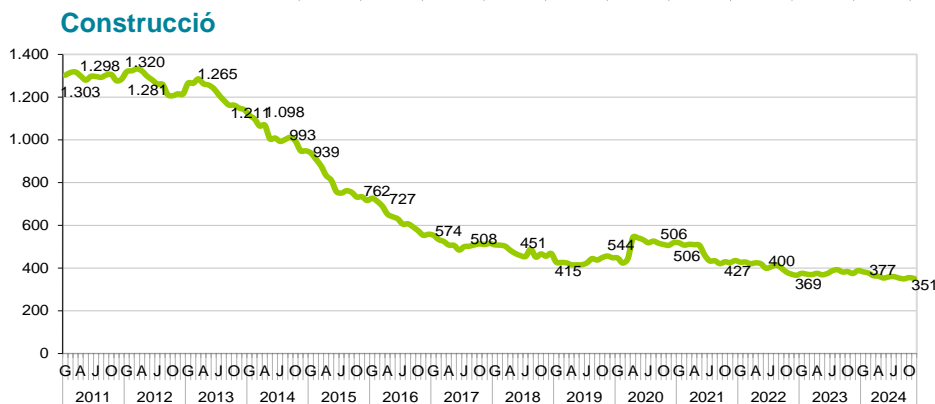
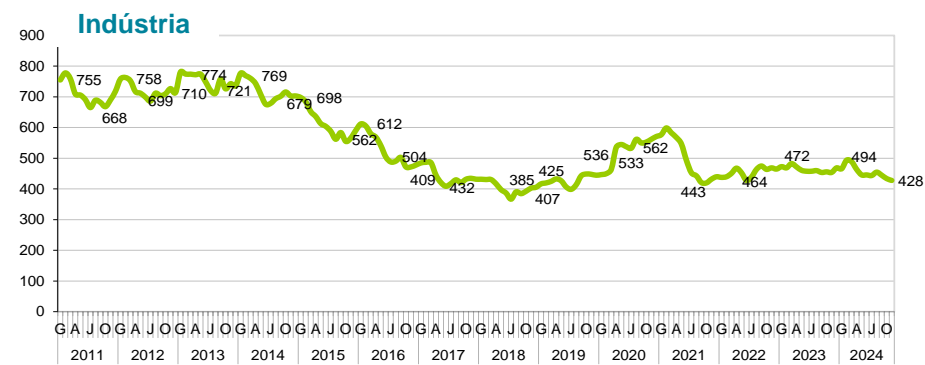
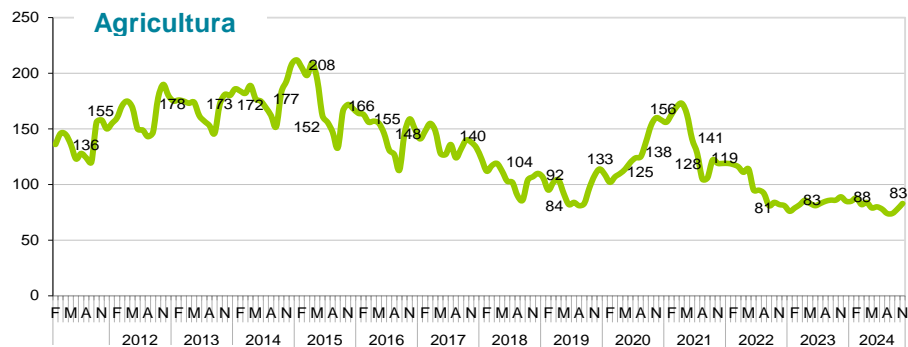
Font: Observatori del Treball i Model Productiu, Generalitat de Catalunya.

- ▼ Davallada de l'atur
- ▲ Augment de l'atur
- ≡ Sense variació

Girona ciutat: Evolució atur Novembre 2024



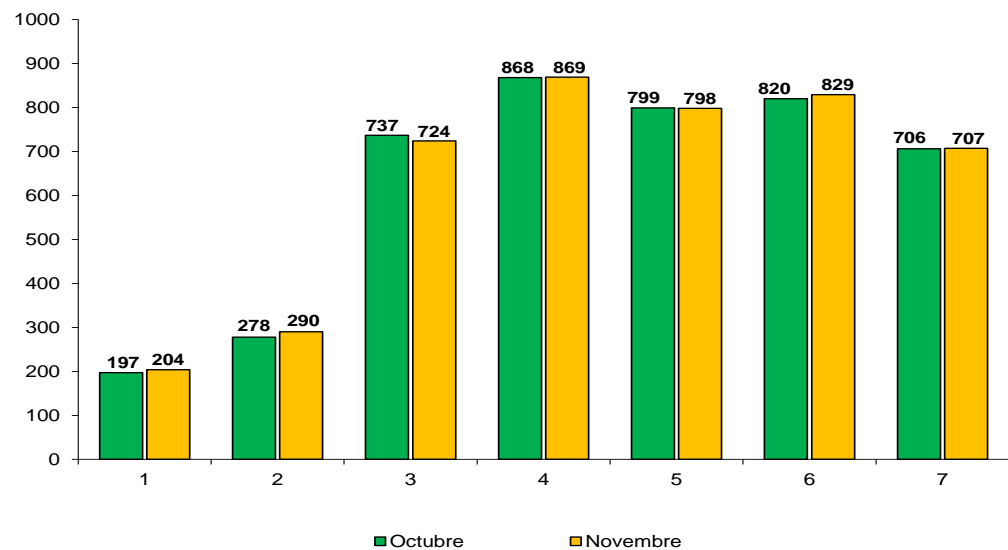
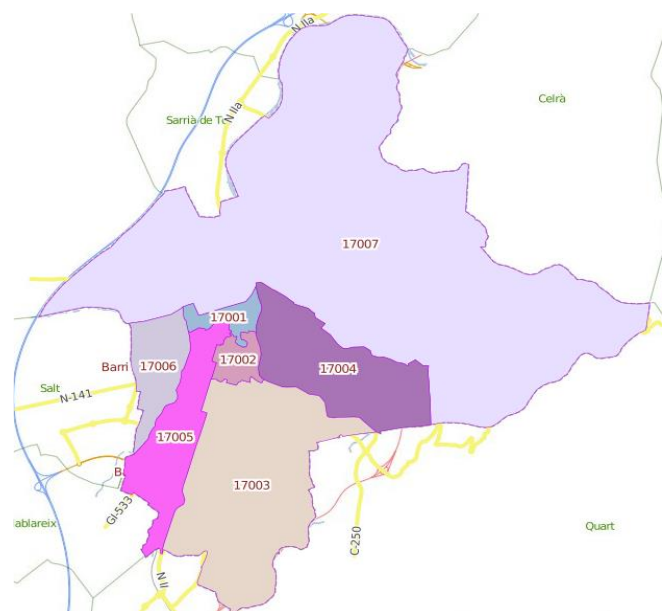
Girona ciutat: Evolució atur per grans sectors – Novembre 2024



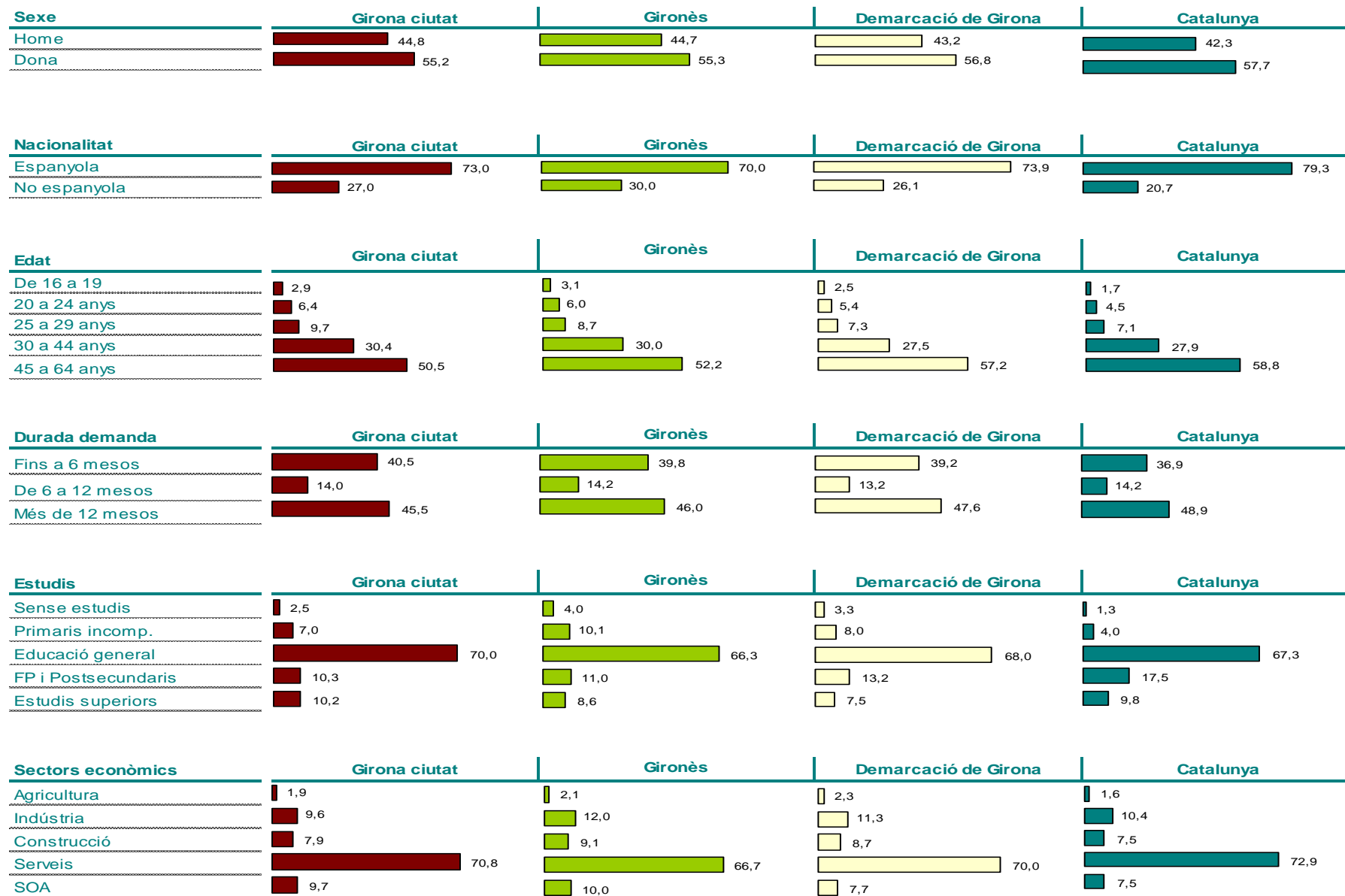
2.2 Girona ciutat: Atur per zones (codis postals), novembre 2024

ATUR Novembre 2024	TOTAL	Nacionalitat		Sexe		Edat					Població i atur	
		Nac. esp.	Nac. no esp.	Home	Dona	16 a 19 anys	20 a 24 anys	25 a 29 anys	30 a 44 anys	45 a 64 anys	Població en edat de treballar*	Aturats/Pobl. edat de treballar
17001	204	156	48	89	115	8	11	28	66	91	4.405	4,6%
17002	290	208	82	123	167	10	27	28	76	149	5.991	4,8%
17003	724	549	175	307	417	22	49	73	217	363	17.092	4,2%
17004	869	714	155	428	441	39	47	84	281	418	7.376	11,8%
17005	798	544	254	350	448	14	57	90	220	417	11.394	7,0%
17006	829	525	304	350	479	21	52	68	281	407	12.275	6,8%
17007	707	533	174	335	372	17	41	59	198	392	11.542	6,1%
TOTAL	4.421	3.229	1.192	1.982	2.439	131	284	430	1.339	2.237	70.075	6,3%

Font: Observatori del Treball i Model Productiu. *UMAT, Padró municipal d'habitants a 1 de gener de 2023.



2.3 Perfil de l'atur. Novembre 2024



2.4 Atur registrat segons divisió d'activitat econòmica. Girona ciutat, Novembre 2024

Activitat Econòmica	Novembre 2024		Octubre 2024		Novembre 2023		Novembre 2014		Variació mensual		Abs.		Variació anual		Abs.		Variació 2024 - 2014		Abs.	
	2024	%	2024	2023	2023	2014	2014	2014												
Comerç detall, exc. vehicles motor	464	10,4	481	455	455	756			-3,5		-17	▼	2,0	9	-38,6		-292	▼		
Sense ocupació anterior	433	9,7	459	421	421	454			-5,7		-26	▼	2,9	12	-4,6		-21			
Serveis de menjar i begudes	415	9,3	394	425	425	633			5,3	21	▲	-2,4	-10	-34,4		-218	▼			
Activitats relacionades amb l'ocupació	319	7,2	328	361	361	435			-2,7	-9	▼	-11,6	-42	-26,7		-116				
Serveis a edificis i de jardineria	303	6,8	303	326	326	432			0,0	0		-7,1	-23	-29,9		-129				
Indústries de productes alimentaris	213	4,8	222	192	192	259			-4,1	-9	▼	10,9	21	-17,8		-46				
Activitats especialitzades construcció	182	4,1	184	194	194	412			-1,1	-2		-6,2	-12	-55,8		-230	▼			
Comerç engròs, exc. vehicles motor	171	3,8	164	182	182	297			4,3	7	▲	-6,0	-11	-42,4		-126				
Construcció d'immobles	163	3,7	166	177	177	502			-1,8	-3		-7,9	-14	-67,5		-339	▼			
Adm. pública, Defensa i SS obligatòria	157	3,5	142	159	159	216			10,6	15	▲	-1,3	-2	-27,3		-59				
Llars que ocupen personal domèstic	120	2,7	121	93	93	99			-0,8	-1		29,0	27	21,2	21	▲				
Serveis socials sense allotjament	109	2,5	104	94	94	122			4,8	5	▲	16,0	15	-10,7		-13				
Educació	89	2,0	89	82	82	161			0,0	0		8,5	7	-44,7		-72				
Serveis socials amb allotjament	83	1,9	85	98	98	111			-2,4	-2		-15,3	-15	-25,2		-28				
Transport terrestre i per canonades	82	1,8	72	82	82	140			13,9	10	▲	0,0	0	-41,4		-58				
Altres activitats de serveis personals	80	1,8	79	90	90	153			1,3	1		-11,1	-10	-47,7		-73				
Agricultura, ramaderia i caça	76	1,7	71	81	81	179			7,0	5		-6,2	-5	-57,5		-103				
Serveis d'allotjament	72	1,6	74	71	71	138			-2,7	-2		1,4	1	-47,8		-66				
Activitats sanitàries	72	1,6	76	76	76	133			-5,3	-4		-5,3	-4	-45,9		-61				
Activitats administratives d'oficina	62	1,4	64	63	63	87			-3,1	-2		-1,6	-1	-28,7		-25				
Venda i reparació de vehicles motor	50	1,1	43	47	47	60			16,3	7	▲	6,4	3	-16,7		-10				
Activitats associatives	44	1,0	45	30	30	43			-2,2	-1		46,7	14	2,3	1					
Serveis de tecnologies de la informació	40	0,9	39	22	22	14			2,6	1		81,8	18	185,7	26	▲				
Productes metàl·lics, exc. maquinària	39	0,9	35	45	45	53			11,4	4		-13,3	-6	-26,4		-14				
Activitats esportives i d'entreteniment	39	0,9	36	43	43	72			8,3	3		-9,3	-4	-45,8		-33				
Activitats jurídiques i de comptabilitat	36	0,8	30	34	34	70			20,0	6		5,9	2	-48,6		-34				
Activitats immobiliàries	32	0,7	30	31	31	44			6,7	2		3,2	1	-27,3		-12				
Emmagatzematge i afins al transport	31	0,7	29	31	31	59			6,9	2		0,0	0	-47,5		-28				
Tractament de residus	25	0,6	21	30	30	36			19,0	4		-16,7	-5	-30,6		-11				
Serveis tècnics arquitectura i enginyeria	25	0,6	24	25	25	56			4,2	1		0,0	0	-55,4		-31				
Telecomunicacions	24	0,5	25	12	12	55			-4,0	-1		100,0	12	-56,4		-31				
Activitats artístiques i d'espectacles	24	0,5	22	17	17	19			9,1	2		41,2	7	26,3	5	▲				
Activitats postals i de correus	22	0,5	19	18	18	25			15,8	3		22,2	4	-12,0		-3				
Recerca i desenvolupament	21	0,5	21	25	25	16			0,0	0		-16,0	-4	31,3	5	▲				
Seus centrals i consultoria empresarial	19	0,4	18	14	14	15			5,6	1		35,7	5	26,7	4					
Publicitat i estudis de mercat	16	0,4	17	19	19	25			-5,9	-1		-15,8	-3	-36,0		-9				
Activitats professionals i tècniques ncaa	16	0,4	18	23	23	60			-11,1	-2		-30,4	-7	-73,3		-44				
Activitats de seguretat i investigació	16	0,4	18	18	18	47			-11,1	-2		-11,1	-2	-66,0		-31				
Indústries fusta i suro, exc. mobles	13	0,3	14	10	10	29			-7,1	-1		30,0	3	-55,2		-16				
Arts gràfiques i suports enregistrats	13	0,3	15	15	15	34			-13,3	-2		-13,3	-2	-61,8		-21				
Total activitats presentades	4.210	94,8	4.197	4.231	4.231	6551			0,3	13		-0,5	-21	-35,7		-2341				
Resta d'activitats econòmiques	232	5,2	231	304	304	594			0,4	1		-23,7	-72	-60,9		-362				
Total atur	4.442	100,0	4.428	4.535	4.535	7.145														

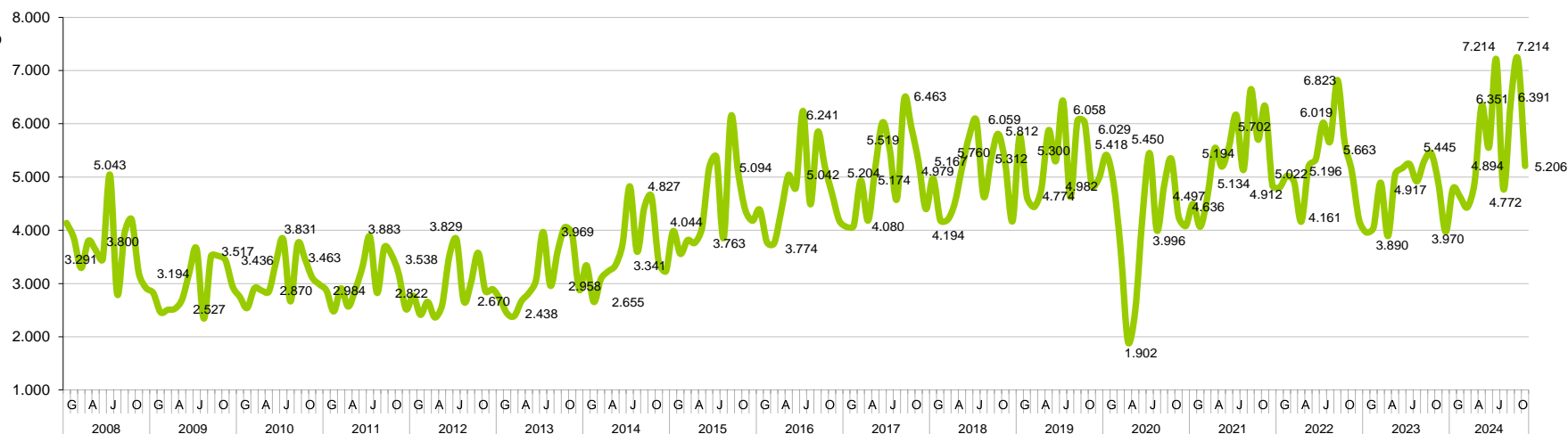
Font: Observatori d'Empresa i Ocupació, Generalitat de Catalunya.

3 CONTRACTACIÓ

CONTRACTACIÓ NOVEMBRE 2024	GIRONA CIUTAT							GIRONÈS						DEMARCATIÓ DE GIRONA						CATALUNYA								
	Valor	VAR. ANUAL			VAR. MENSUAL			Valor Abs.	VAR. ANUAL			VAR. MENSUAL			Valor	VAR. ANUAL			VAR. MENSUAL			Valor	VAR. ANUAL			VAR. MENSUAL		
		Abs.	Rel.		Abs.	Rel.			Abs.	Rel.		Abs.	Rel.			Abs.	Rel.		Abs.	Rel.			Abs.	Rel.		Abs.	Rel.	
TOTAL	5.206	331	6,8	▲	-2.008	-27,8	▼	7.305	588	8,8	▲	-2.323	-24,1	▼	18.774	412	2,2	▲	-5.779	-23,5	▼	200.167	-23.283	-10,4	▼	-52.565	-20,8	▼
Indefinit	1.724	41	2,4	▲	-462	-21,1	▼	2.662	166	6,7	▲	-621	-18,9	▼	8.206	-2	0,0	▼	-3.071	-27,2	▼	86.203	-4.029	-4,5	▼	-25.033	-22,5	▼
Temporal	3.482	290	9,1	▲	-1.546	-30,7	▼	4.643	422	10,0	▲	-1.702	-26,8	▼	10.568	414	4,1	▲	-2.708	-20,4	▼	113.964	-19.254	-14,5	▼	-27.532	-19,5	▼
Nac. esp.	4.065	351	9,5	▲	-1.633	-28,7	▼	5.536	537	10,7	▲	-1.838	-24,9	▼	12.724	307	2,5	▲	-4.164	-24,7	▼	142.332	-20.534	-12,6	▼	-42.155	-22,8	▼
Nac. no esp.	1.141	-20	-1,7	▼	-375	-24,7	▼	1.769	51	3,0	▲	-485	-21,5	▼	6.050	105	1,8	▲	-1.615	-21,1	▼	57.835	-2.749	-4,5	▼	-10.410	-15,3	▼
Home	2.538	379	17,6	▲	-1.023	-28,7	▼	3.705	575	18,4	▲	-1.122	-23,2	▼	8.206	-1.271	-13,4	▼	-4.635	-36,1	▼	102.945	-11.630	-10,2	▼	-25.600	-19,9	▼
Dona	2.668	-48	-1,8	▼	-985	-27,0	▼	3.600	13	0,4	▲	-1.201	-25,0	▼	10.568	1.683	18,9	▲	-1.144	-9,8	▼	97.222	-11.653	-10,7	▼	-26.965	-21,7	▼
De 16 a 19 anys	380	78	25,8	▲	-118	-23,7	▼	536	93	21,0	▲	-189	-26,1	▼	1.511	138	10,1	▲	-631	-29,5	▼	15.178	-1.053	-6,5	▼	-4.590	-23,2	▼
De 20 a 24 anys	1.096	152	16,1	▲	-422	-27,8	▼	1.651	253	18,1	▲	-461	-21,8	▼	3.785	327	9,5	▲	-1.334	-26,1	▼	42.153	-3.464	-7,6	▼	-11.455	-21,4	▼
De 25 a 29 anys	858	86	11,1	▲	-225	-20,8	▼	1.183	124	11,7	▲	-281	-19,2	▼	2.765	88	3,3	▲	-758	-21,5	▼	31.090	-2.216	-6,7	▼	-7.006	-18,4	▼
De 30 a 44 anys	1.639	18	1,1	▲	-714	-30,3	▼	2.289	88	4,0	▲	-801	-25,9	▼	6.225	112	1,8	▲	-1.795	-22,4	▼	64.542	-7.833	-10,8	▼	-14.814	-18,7	▼
De 45 a 64 anys	1.233	-3	-0,2	▼	-529	-30,0	▼	1.646	30	1,9	▲	-591	-26,4	▼	4.488	-253	-5,3	▼	-1.261	-21,9	▼	47.204	-8.717	-15,6	▼	-14.700	-23,7	▼
Sense estudis	45	18	66,7	▲	-9	-16,7	▼	65	23	54,8	▲	-3	-4,4	▼	202	-1	-0,5	▼	-25	-11,0	▼	4.614	-32	-0,7	▼	278	6,4	▲
Primaris incomplets	105	-67	-39,0	▼	-30	-22,2	▼	144	-75	-34,2	▼	-41	-22,2	▼	567	-82	-12,6	▼	-177	-23,8	▼	4.500	98	2,2	▲	-1.125	-20,0	▼
Educació general	3.094	-166	-5,1	▼	-1.520	-32,9	▼	4.581	11	0,2	▲	-1.749	-27,6	▼	13.517	-383	-2,8	▼	-4.616	-25,5	▼	131.422	-21.421	-14,0	▼	-34.307	-20,7	▼
FP i Post-secundaris	881	251	39,8	▲	-122	-12,2	▼	1.167	239	25,8	▲	-172	-12,8	▼	2.341	372	18,9	▲	-374	-13,8	▼	30.794	-1.051	-3,3	▼	-5.989	-16,3	▼
Estudis superiors	1.077	305	39,5	▲	-322	-23,0	▼	1.335	403	43,2	▲	-358	-21,1	▼	2.116	550	35,1	▲	-580	-21,5	▼	28.417	-652	-2,2	▼	-11.310	-28,5	▼
Agricultura	15	8	114,3	▲	1	7,1	▲	36	-9	-20,0	▼	-8	-18,2	▼	394	27	7,4	▲	-66	-14,3	▼	4.226	-122	-2,8	▼	88	2,1	▲
Indústria	1.008	176	21,2	▲	-265	-20,8	▼	1.561	317	25,5	▲	-285	-15,4	▼	4.504	490	12,2	▲	-640	-12,4	▼	27.004	-351	-1,3	▼	-4.695	-14,8	▼
Construcció	97	0	0,0	▲	-24	-19,8	▼	246	-21	-7,9	▼	-33	-11,8	▼	852	-180	-17,4	▼	-180	-17,4	▼	8.255	-805	-8,9	▼	-1.703	-17,1	▼
Serveis	4.086	147	3,7	▲	-1.720	-29,6	▼	5.462	301	5,8	▲	-1.997	-26,8	▼	13.024	75	0,6	▲	-4.893	-27,3	▼	160.682	-22.005	-12,0	▼	-46.255	-22,4	▼

- ▲ Augment de la contractació
- ▼ Davallada de la contractació
- Sense variació

Girona ciutat: Evolució de la contractació



Font: Observatori del Treball i Model Productiu, Generalitat de Catalunya.

4 COMPARATIVA OCUPACIÓ I ATUR GIRONA CIUTAT I CIUTATS DE CATALUNYA I ESTAT ESPANYOL

4.1 Municipis de la demarcació de Girona de > 10.000 habitants: afiliació (III T 2024) / atur Novembre 2024

MUNICIPIS	AFILIACIÓ RGSS III T 2024							AFILIACIÓ RETA III T 2024					ATUR NOVEMBRE 2024					ATUR i POBLACIÓ					
	Valor	VAR. ANUAL			VAR. TRIMESTRAL			Valor	VAR. ANUAL			VAR. TRIMESTRAL		Valor	VAR. ANUAL			VAR. MENSUAL		Població en edat de treballar*	Atur/Pobl. edat de treballar		
		Abs.	Rel.		Abs.	Rel.			Abs.	Rel.		Abs.	Rel.		Abs.	Rel.		Abs.	Rel.				
Gironès	110.170	3.685	3,5	▲	-190	-0,2	▼	14.455	270	1,9	▲	-10	-0,1	▼	8.321	-108	-1,3	▼	-40	-0,5	▼	133.426	6,2
Demarcació Girona	293.455	6.755	2,4	▲	-14.130	-4,6	▼	63.690	455	0,7	▲	-455	-0,7	▼	30.828	24	0,1	▲	554	1,8	▲	526.843	5,9
Catalunya	3.113.560	60.305	2,0	▲	-39.110	-1,2	▼	564.940	4.285	0,8	▲	-2.885	-0,5	▼	332.532	-7.375	-2,2	▼	-2.307	-0,7	▼	5.168.590	6,4
Girona	79.165	2.460	3,2	▲	-270	-0,3	▼	7.990	220	2,8	▲	0	0,0	▲	4.442	-93	-2,1	▼	14	0,3	▲	69.696	6,4
Banyoles	6.205	120	2,0	▲	-190	-3,0	▼	1.530	10	0,7	▲	10	0,7	▲	663	-32	-4,6	▼	-12	-1,8	▼	13.108	5,1
Bisbal d'Empordà, la	1.970	25	1,3	▲	-260	-11,7	▼	890	-5	-0,6	▼	-10	-1,1	▼	487	-41	-7,8	▼	-2	-0,4	▼	7.286	6,7
Blanes	8.595	220	2,6	▲	-670	-7,2	▼	2.540	-30	-1,2	▼	-20	-0,8	▼	2.074	-85	-3,9	▼	42	2,1	▲	27.471	7,5
Calonge	2.510	165	7,0	▲	-610	-19,6	▼	965	35	3,8	▲	-25	-2,5	▼	396	-36	-8,3	▼	-3	-0,8	▼	7.718	5,1
Castelló d'Empúries	4.800	925	23,9	▲	225	4,9	▲	1.235	-35	-2,8	▼	-5	-0,4	▼	481	14	3,0	▲	17	3,7	▲	7.730	6,2
Castell-Platja d'Aro	3.955	-875	-18,1	▼	-1.955	-33,1	▼	1.305	135	11,5	▲	0	0,0	▲	360	26	7,8	▲	3	0,8	▲	8.201	4,4
Escala, l'	2.455	-80	-3,2	▼	-605	-19,8	▼	1.025	-10	-1,0	▼	-35	-3,3	▼	357	20	5,9	▲	12	3,5	▲	6.682	5,3
Figueres	11.425	5	0,0	▲	-365	-3,1	▼	3.350	-5	-0,1	▼	5	0,1	▲	2.529	-31	-1,2	▼	-15	-0,6	▼	31.403	8,1
Lloret de Mar	11.050	265	2,5	▲	-1.650	-13,0	▼	3.105	110	3,7	▲	20	0,6	▲	1.464	45	3,2	▲	79	5,7	▲	27.888	5,2
Olot	10.645	285	2,8	▲	-180	-1,7	▼	2.490	10	0,4	▲	-5	-0,2	▼	1.303	4	0,3	▲	-54	-4,0	▼	24.839	5,2
Palafugell	5.575	-85	-1,5	▼	-850	-13,2	▼	1.925	0	0,0	▲	-50	-2,5	▼	814	-40	-4,7	▼	10	1,2	▲	15.357	5,3
Palamós	5.825	5	0,1	▲	-515	-8,1	▼	1.555	45	3,0	▲	-5	-0,3	▼	578	-47	-7,5	▼	-1	-0,2	▼	11.862	4,9
Ripoll	5.450	100	1,9	▲	-205	-3,6	▼	655	-25	-3,7	▼	-15	-2,2	▼	382	-45	-10,5	▼	-2	-0,5	▼	6.688	5,7
Roses	5.015	130	2,7	▲	-695	-12,2	▼	1.735	-20	-1,1	▼	-45	-2,5	▼	688	-17	-2,4	▼	25	3,8	▲	13.127	5,2
Salt	8.160	455	5,9	▲	-85	-1,0	▼	1.560	65	4,3	▲	-5	-0,3	▼	1.928	-49	-2,5	▼	-31	-1,6	▼	21.996	8,8
Sant Feliu de Guíxols	3.975	-75	-1,9	▼	-375	-8,6	▼	1.610	35	2,2	▲	-10	-0,6	▼	885	1	0,1	▲	16	1,8	▲	14.345	6,2
Sta. Coloma Farners	2.610	45	1,8	▲	0	0,0	▲	960	30	3,2	▲	10	1,1	▲	524	-28	-5,1	▼	-16	-3,0	▼	9.004	5,8
Torroella de Montgrí	3.340	-105	-3,0	▼	-945	-22,1	▼	1.095	-20	-1,8	▼	-25	-2,2	▼	356	28	8,5	▲	-13	-3,5	▼	8.029	4,4

4.2 Ciutats de Catalunya de >90.000 habitants i capitals comarcals de >30.000 habitants: afiliació (III T 2024) / atur Novembre 2024

CIUTATS CATALUNYA	AFILIACIÓ RGSS III T 2024							AFILIACIÓ RETA III T 2024						ATUR NOVEMBRE 2024						ATUR i POBLACIÓ			
	Valor	VAR. ANUAL			VAR. TRIMESTRAL			Valor	VAR. ANUAL			VAR. TRIMESTRAL			Valor	VAR. ANUAL			VAR. MENSUAL			Població en edat de treballar*	Atur/Pobl. edat de treballar
		Abs.	Rel.	▲	Abs.	Rel.	▼		Abs.	Rel.	▲	Abs.	Rel.	▼		Abs.	Rel.	▲	Abs.	Rel.	▼		
Girona	79.165	2.460	3,2	▲	-270	-0,3	▼	7.990	220	2,8	▲	0	0,0	▲	4.442	-93	-2,1	▼	14	0,3	▲	68.678	6,5
Badalona	51.645	895	1,8	▲	-695	-1,3	▼	13.215	265	2,0	▲	-130	-1,0	▼	11.805	-297	-2,5	▼	-89	-0,7	▼	144.396	8,2
Barcelona	1.071.135	29.345	2,8	▲	-4.515	-0,4	▼	141.640	2.305	1,7	▲	-325	-0,2	▼	63.045	324	0,5	▲	23	0,0	▲	1.079.021	5,8
Figuères	11.425	5	0,0	▲	-365	-3,1	▼	3.350	-5	-0,1	▼	5	0,1	▲	2.529	-31	-1,2	▼	-15	-0,6	▼	30.911	8,2
Granollers	31.130	750	2,5	▲	540	1,8	▲	4.605	75	1,7	▲	5	0,1	▲	2.873	-208	-6,8	▼	-98	-3,3	▼	40.780	7,0
Hospitalet de Llobregat	92.365	-1.135	-1,2	▼	-2.920	-3,1	▼	13.965	200	1,5	▲	5	0,0	▲	11.815	-78	-0,7	▼	-48	-0,4	▼	173.541	6,8
Igualada	14.745	145	1,0	▲	-415	-2,7	▼	3.095	15	0,5	▲	-15	-0,5	▼	2.028	-57	-2,7	▼	28	1,4	▲	25.743	7,9
Lleida	74.310	2.240	3,1	▲	280	0,4	▲	9.010	-155	-1,7	▼	-25	-0,3	▼	6.568	-253	-3,7	▼	-163	-2,4	▼	92.324	7,1
Manresa	29.390	2.615	9,8	▲	1.780	6,4	▲	4.850	-70	-1,4	▼	-40	-0,8	▼	4.375	-128	-2,8	▼	-14	-0,3	▼	48.937	8,9
Mataró	45.855	795	1,8	▲	-495	-1,1	▼	8.865	105	1,2	▲	-45	-0,5	▼	6.940	-170	-2,4	▼	23	0,3	▲	84.365	8,2
Reus	36.465	295	0,8	▲	-525	-1,4	▼	6.560	40	0,6	▲	-35	-0,5	▼	5.674	-211	-3,6	▼	-78	-1,4	▼	68.605	8,3
Sabadell	63.895	1.755	2,8	▲	-380	-0,6	▼	14.045	10	0,1	▲	-75	-0,5	▼	10.768	-453	-4,0	▼	-173	-1,6	▼	139.397	7,7
Santa Coloma de Gramanet	11.820	565	5,0	▲	-70	-0,6	▼	5.825	120	2,1	▲	30	0,5	▲	6.513	-181	-2,7	▼	-30	-0,5	▼	75.947	8,6
Tarragona	83.955	1.510	1,8	▲	-385	-0,5	▼	7.600	115	1,5	▲	-20	-0,3	▼	6.433	-255	-3,8	▼	-45	-0,7	▼	87.653	7,3
Terrassa	76.565	605	0,8	▲	-900	-1,2	▼	13.300	160	1,2	▲	-45	-0,3	▼	11.936	-543	-4,4	▼	-200	-1,6	▼	146.906	8,1
Tortosa	14.420	155	1,1	▲	-130	-0,9	▼	2.260	20	0,9	▲	-5	-0,2	▼	1.663	2	0,1	▲	-37	-2,2	▼	21.334	7,8
Vendrell, el	11.645	315	2,8	▲	-725	-5,9	▼	2.545	25	1,0	▲	-5	-0,2	▼	2.564	-33	-1,3	▼	44	1,7	▲	24.951	10,3
Vic	22.660	195	0,9	▲	-30	-0,1	▼	3.900	100	2,6	▲	-20	-0,5	▼	2.221	-101	-4,3	▼	3	0,1	▲	31.507	7,0
Vilanova i la Geltrú	13.980	20	0,1	▲	-50	-0,4	▼	4.705	20	0,4	▲	-15	-0,3	▼	3.585	-51	-1,4	▼	-4	-0,1	▼	44.245	8,1

Font: Institut d'Estadística de Catalunya (IDESCAT), Observatori del Treball i Model Productiu, Generalitat de Catalunya. *Idescat, població a 1 de gener de 2023.

4.3 Capitals provincials. Atur registrat Novembre 2024

CAPITALS DE PROVÍNCIA	ATUR NOVEMBRE 2024							ATUR i POBLACIÓ		
	Valor	VAR. ANUAL			VAR. MENSUAL			Població en edat de treballar	Aturats/Pobl. edat de treballar*	Núm. ordre (menys a més % atur/pobl.)
		Abs.	Rel.		Abs.	Rel.				
Alacant	27.084	-739	-2,7	▼	69	0,3	▲	229.346	11,8	41
Albacete	10.229	-639	-5,9	▼	-7	-0,1	▼	115.499	8,9	31
Almeria	16.470	-1.377	-7,7	▼	-162	-1,0	▼	132.069	12,5	44
Àvila	2.875	-116	-3,9	▼	28	1,0	▲	36.943	7,8	20
Badajoz	10.865	-1.027	-8,6	▼	-215	-1,9	▼	99.284	10,9	39
Barcelona	63.045	324	0,5	▲	23	0,0	▲	1.096.856	5,7	5
Bilbao	21.253	147	0,7	▲	-80	-0,4	▼	218.253	9,7	34
Burgos	6.964	-523	-7,0	▼	11	0,2	▲	107.595	6,5	11
Càceres	6.189	-390	-5,9	▼	-140	-2,2	▼	63.697	9,7	33
Cádiz	9.712	-1.039	-9,7	▼	49	0,5	▲	70.317	13,8	50
Castelló de la Plana	12.288	-281	-2,2	▼	-26	-0,2	▼	115.139	10,7	38
Ciudad Real	4.914	-223	-4,3	▼	-34	-0,7	▼	49.521	9,9	35
Conca	2.784	-94	-3,3	▼	-20	-0,7	▼	35.275	7,9	23
Còrdova	28.529	-2.328	-7,5	▼	-417	-1,4	▼	210.274	13,6	49
Corunya (A)	12.539	-895	-6,7	▼	-179	-1,4	▼	153.937	8,1	24
Girona	4.442	-93	-2,1	▼	14	0,3	▲	69.696	6,4	9
Granada	19.831	-1.588	-7,4	▼	-147	-0,7	▼	146.841	13,5	48
Guadalajara	3.822	-166	-4,2	▼	-154	-3,9	▼	58.261	6,6	12
Huelva	12.405	-1.575	-11,3	▼	-20	-0,2	▼	93.087	13,3	47
Jaén	8.124	-705	-8,0	▼	-285	-3,4	▼	73.468	11,1	40
Lleida	6.568	-253	-3,7	▼	-163	-2,4	▼	94.162	7,0	16
Lleó	6.524	-106	-1,6	▼	-18	-0,3	▼	72.728	9,0	32
Logroño	6.261	-284	-4,3	▼	27	0,4	▲	94.873	6,6	13
Lugo	4.283	-132	-3,0	▼	-88	-2,0	▼	62.102	6,9	15
Madrid	137.193	-4.130	-2,9	▼	-1.791	-1,3	▼	2.220.873	6,2	7
Màlaga	47.474	-4.505	-8,7	▼	-206	-0,4	▼	388.252	12,2	43
Múrcia	25.454	-1.401	-5,2	▼	-130	-0,5	▼	312.131	8,2	25
Osca	2.131	-55	-2,5	▼	-51	-2,3	▼	33.860	6,3	8
Ourense	5.647	-180	-3,1	▼	-179	-3,1	▼	63.829	8,8	30
Oviedo	11.155	-819	-6,8	▼	-21	-0,2	▼	136.245	8,2	26
Palència	3.371	-371	-9,9	▼	-3	-0,1	▼	46.599	7,2	18
Palma de Mallorca	13.911	-812	-5,5	▼	433	3,2	▲	296.454	4,7	1
Palmas de Gran Canaria (Las)	31.636	-2.735	-8,0	▼	14	0,0	▲	260.784	12,1	42
Pamplona	10.215	-34	-0,3	▼	-101	-1,0	▼	130.544	7,8	21
Pontevedra	4.094	-412	-9,1	▼	-55	-1,3	▼	52.793	7,8	19
Salamanca	8.746	-301	-3,3	▼	75	0,9	▲	85.760	10,2	37
Sant Sebastià	6.580	-103	-1,5	▼	-62	-0,9	▼	116.996	5,6	3
Santa Cruz de Tenerife	17.680	-1.347	-7,1	▼	-166	-0,9	▼	141.334	12,5	45
Santander	9.396	-663	-6,6	▼	-74	-0,8	▼	106.339	8,8	29
Saragossa	29.325	-1.104	-3,6	▼	-509	-1,7	▼	434.253	6,8	14
Segòvia	1.922	-183	-8,7	▼	15	0,8	▲	31.707	6,1	6
Sevilla	56.907	-4.423	-7,2	▼	-581	-1,0	▼	444.171	12,8	46
Sòria	1.445	-47	-3,2	▼	110	8,2	▲	25.301	5,7	4
Tarragona	6.433	-255	-3,8	▼	-45	-0,7	▼	90.201	7,1	17
Terol	1.213	-138	-10,2	▼	-10	-0,8	▼	23.095	5,3	2
Toledo	3.584	-143	-3,8	▼	-49	-1,3	▼	55.929	6,4	10
València	46.065	-963	-2,0	▼	271	0,6	▲	522.730	8,8	27
Valladolid	14.023	-1.194	-7,8	▼	14	0,1	▲	178.456	7,9	22
Vitòria	14.123	-629	-4,3	▼	-127	-0,9	▼	160.255	8,8	28
Zamora	3.654	-159	-4,2	▼	68	1,9	▲	35.965	10,2	36
Ceuta	10.054	72	0,7	▲	-302	-2,9	▼	56.002	18,0	52
Melilla	8.856	127	1,5	▲	-15	-0,2	▼	56.360	15,7	51

Font: SEPE i INE - Censo anual de població a 1 de gener de 2023.

5. ENQUESTA DE POBLACIÓ ACTIVA

5.1 Enquesta de Població Activa: Nombres absoluts, III T 2024

EPA III T 2024	DEMARCACIÓ DE GIRONA						
	Població potencialment activa total	Població total de 16-64 anys	Població activa total	Pobl. activa 16-64 anys total	Població ocupada total	Població ocupada 16-64 anys total	Població aturada total
III T 2024	693.000	537.700	425.700	417.700	393.200	385.200	32.500
II T 2024	693.400	545.600	430.700	420.600	387.400	377.900	43.300
III T 2023	660.400	506.000	414.900	408.900	377.600	371.600	37.300
III T 2014	603.600	483.700	396.200	393.900	315.700	313.400	80.500
Variació							
III T 24 / II T 24	-400	-7.900	-5.000	-2.900	5.800	7.300	-10.800
III T 2024 / III T 2023	32.600	31.700	10.800	8.800	15.600	13.600	-4.800
III T 24 / III T 2014	89.400	54.000	29.500	23.800	77.500	71.800	-48.000
III T 24 / II T 2024%	-0,1	-1,4	-1,2	-0,7	1,5	1,9	-24,9
III T 24 / III T 2023%	4,9	6,3	2,6	2,2	4,1	3,7	-12,9
III T 24 / III T 2014%	14,8	11,2	7,4	6,0	24,5	22,9	-59,6

EPA III T 2024	CATALUNYA												
	Població potencialment activa total	Població total de 16-64 anys	Població activa			Pobl. activa 16-64 anys total	Població ocupada			Població ocupada 16-64 anys total	Població aturada		
			Homes	Dones	Total		Homes	Dones	Total		Homes	Dones	Total
III T 2024	6.834.700	5.278.000	2.251.800	1.983.200	4.235.000	4.175.300	2.057.600	1.803.400	3.861.100	3.803.200	194.100	179.800	373.900
II T 2024	6.800.600	5.254.400	2.232.500	1.970.400	4.202.900	4.130.900	2.025.300	1.782.300	3.807.600	3.739.500	207.300	188.100	395.300
III T 2023	6.544.300	5.052.100	2.106.900	1.954.900	4.061.800	4.005.100	1.936.500	1.779.900	3.716.400	3.662.900	170.400	175.000	345.400
III T 2014	6.070.100	4.774.200	2.010.000	1.790.800	3.800.800	3.773.100	1.628.400	1.446.300	3.074.800	3.047.700	381.600	344.400	726.100
Variació													
III T 24 / II T 24	34.100	23.600	19.300	12.800	32.100	44.400	32.300	21.100	53.500	63.700	-13.200	-8.300	-21.400
III T 2024 / III T 2023	290.400	225.900	144.900	28.300	173.200	170.200	121.100	23.500	144.700	140.300	23.700	4.800	28.500
III T 24 / III T 2014	764.600	503.800	241.800	192.400	434.200	402.200	429.200	357.100	786.300	755.500	-187.500	-164.600	-352.200
III T 24 / II T 2024%	0,5	0,4	0,9	0,6	0,8	1,1	1,6	1,2	1,4	1,7	-6,4	-4,4	-5,4
III T 24 / III T 2023%	4,4	4,5	6,9	1,4	4,3	4,2	6,3	1,3	3,9	3,8	13,9	2,7	8,3
III T 24 / III T 2014%	12,6	10,6	12,0	10,7	11,4	10,7	26,4	24,7	25,6	24,8	-49,1	-47,8	-48,5

Font: Observatori del Treball i Model Productiu, Generalitat de Catalunya.

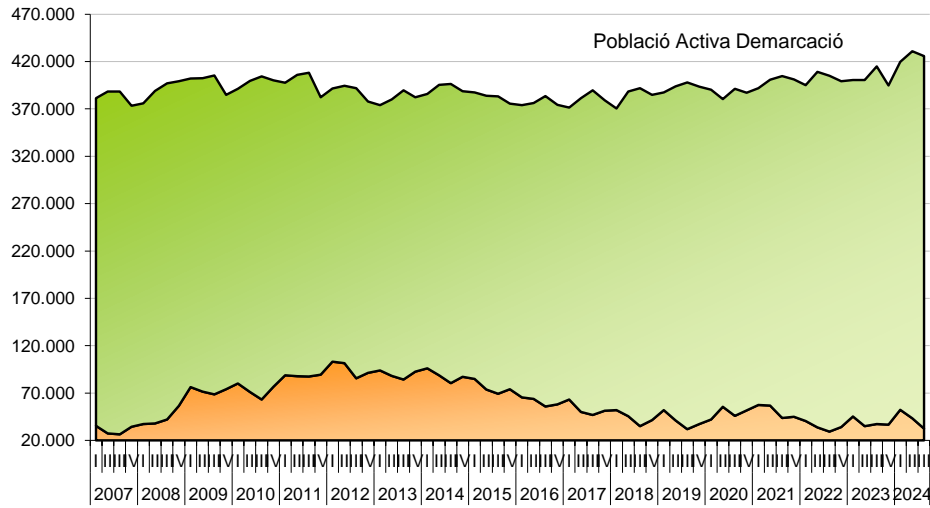
5.2 Enquesta de Població Activa: Taxa d'activitat, ocupació i atur, III T 2024

EPA III T 2024	DEMARCATIÓ DE GIRONA				
	Taxa d'activitat total	Taxa activitat 16-64 anys total	Taxa d'ocupació total	Taxa d'ocupació 16-64 anys total	Taxa d'atur
III T 2024	61,4	77,7	56,7	71,6	7,6
II T 2024	62,1	77,1	55,9	69,3	10,1
III T 2023	62,8	80,8	57,2	73,4	9,0
III T 2014	65,6	81,4	52,3	64,8	20,3
Variació					
III T 24 / II T 24	-0,7	0,6	0,8	2,3	-2,5
III T 2024 / III T 2023	-1,4	-3,1	-0,5	-1,8	-1,4
III T 24 / III T 2014	-4,2	-3,7	4,4	6,8	-12,7

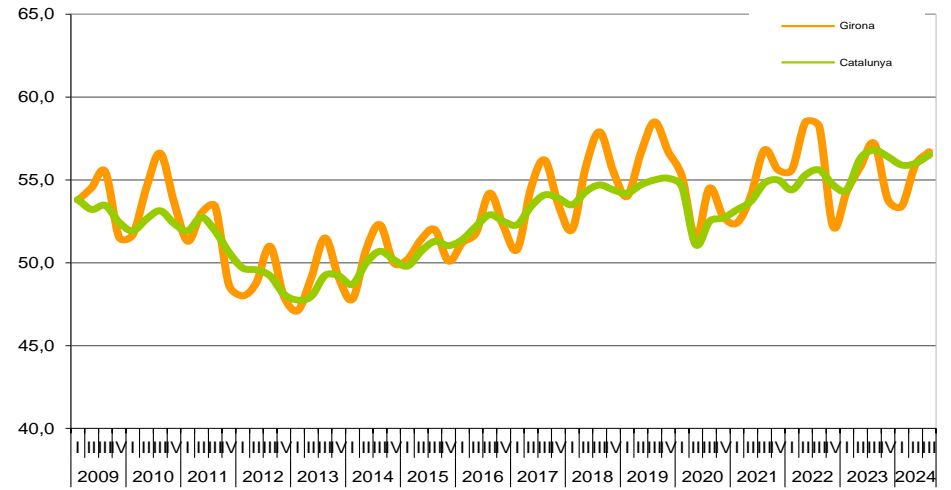
EPA II T 2024	CATALUNYA										
	Taxa d'activitat			Taxa d'activitat 16-64 anys total	Taxa d'ocupació			Taxa d'ocupació 16-64 anys total	Taxa d'atur		
	Homes	Dones	Total		Homes	Dones	Total		Homes	Dones	Total
III T 2024	67,4	56,8	62,0	79,1	61,5	51,6	56,5	72,1	8,6	9,1	8,8
II T 2024	67,0	56,8	61,8	78,6	60,8	51,4	56,0	71,2	9,3	9,5	9,4
III T 2023	66,5	57,9	62,1	79,3	61,1	52,7	56,8	72,5	8,1	9,0	8,5
III T 2014	68,1	57,4	62,6	79,0	55,2	46,4	50,7	63,8	19,0	19,2	19,1
Variació											
III T 24 / II T 24	0,4	0,0	0,2	0,5	0,7	0,2	0,5	0,9	-0,7	-0,4	-0,6
III T 2024 / III T 2023	0,9	-1,1	-0,1	-0,2	0,4	-1,1	-0,3	-0,4	0,5	0,1	0,3
III T 24 / III T 2014	-0,7	-0,6	-0,6	0,1	6,3	5,2	5,8	8,3	-10,4	-10,1	-10,3

Font: Observatori del Treball i Model Productiu, Generalitat de Catalunya.

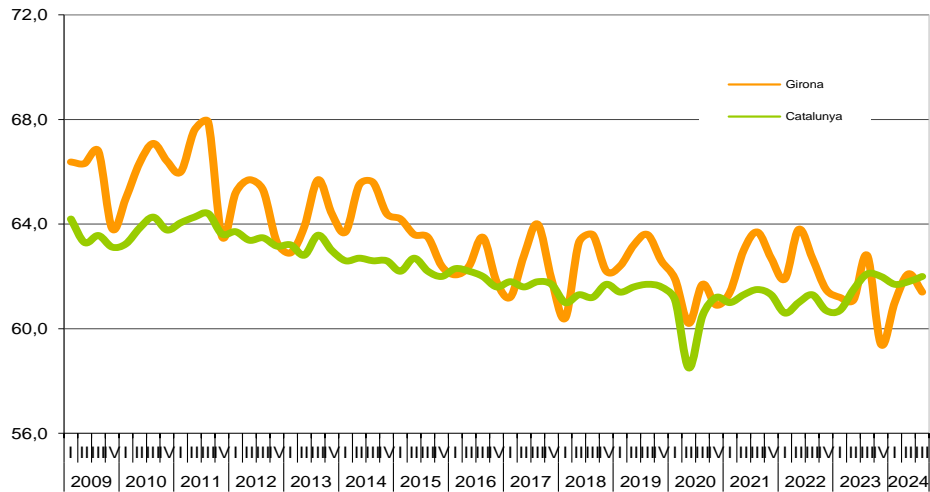
EPA: Evolució de la Població Activa, Ocupada i Aturada



Taxa d'ocupació



Taxa d'activitat



Taxa d'atur

