



**Observatori del
mercat de
treball, del
comerç i del
turisme**

Àrea de Promoció Econòmica

Març 2024

**El mercat de treball a la
ciutat de Girona**

Aquesta acció està subvencionada pel Servei Públic d'Ocupació de Catalunya en el marc dels Programes de suport al desenvolupament local



Àrea de Promoció Econòmica

Girona, abril de 2024

1. Ocupació Girona ciutat i àmbits de comparació: Afiliació a la Seguretat Social ¹	
1.1 Ocupació: Afiliació a la Seguretat Social	1
1.2 Girona ciutat: Evolució RGSS per activitats econòmiques	3
1.3 Girona ciutat: Evolució RETA per activitats econòmiques.	4
2. Atur registrat: Girona ciutat i àmbits de comparació	
2.1 Atur registrat: Girona ciutat, Gironès, demarcació de Girona i Catalunya.....	5
2.2 Girona ciutat: Atur per zones (codis postals).....	7
2.3 Perfil de l'atur	8
2.4 Atur registrat segons divisió econòmica	9
3. Contractació.....	10
4. Comparativa ocupació i atur Girona ciutat i ciutats de Catalunya i Estat Espanyol	
4.1 Municipis de la demarcació de Girona > 10.000 habitants.....	11
4.2 Ciutats de Catalunya de >90.000 habitants i capitals comarcals >30.000 habitants	12
4.3 Capitals provincials. Atur registrat	13
5. Enquesta de Població Activa demarcació de Girona i àmbits de comparació	
5.1 Enquesta de Població Activa: Nombres absoluts.....	14
5.2 Enquesta de Població Activa: Taxa d'activitat, ocupació i atur	15

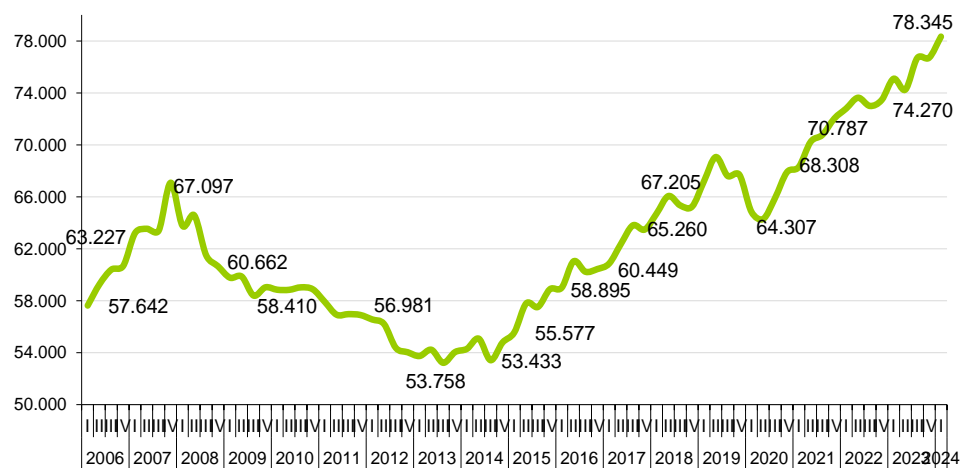
¹ Les dades corresponents a l'Afiliació a la Seguretat Social trimestral per sectors i per municipis es publicaven a l'Observatori del Mercat de Treball i Model Productiu de la Generalitat de Catalunya fins el 3r trimestre de 2020. A partir del 2n trimestre de 2022 es publiquen a l'Institut d'Estadística de Catalunya (IDESCAT).

1. OCUPACIÓ GIRONA CIUTAT I ÀMBITS DE COMPARACIÓ: AFILIACIÓ A LA SEGURETAT SOCIAL

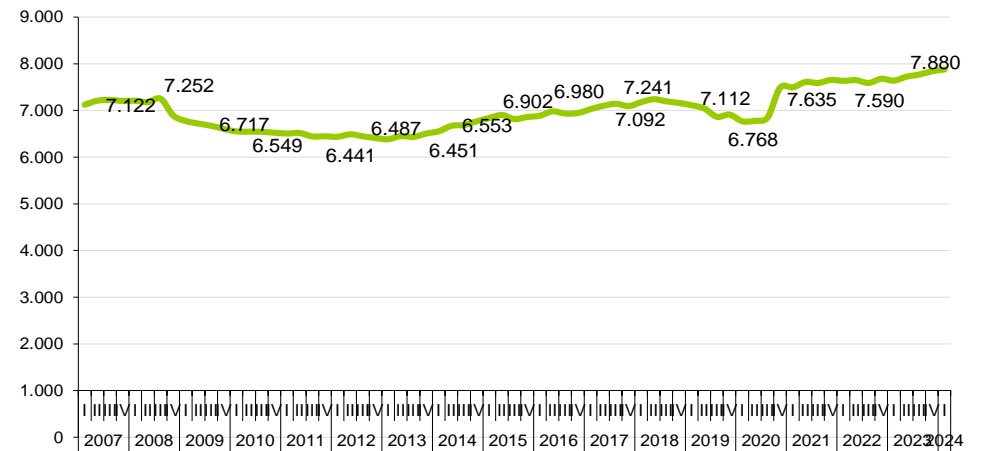
1.1 Ocupació: Afiliació a la Seguretat Social (I T 2024)

AFILIACIÓ I T 2024	GIRONA CIUTAT						GIRONÈS						DEMARCACIÓ DE GIRONA						CATALUNYA									
	Valor	VAR. ANUAL			VAR. TRIMESTRAL			Valor	VAR. ANUAL			VAR. TRIMESTRAL			Valor	VAR. ANUAL			VAR. TRIMESTRAL			Valor	VAR. ANUAL			VAR. TRIMESTRAL		
		Abs.	Rel.		Abs.	Rel.			Abs.	Rel.		Abs.	Rel.			Abs.	Rel.		Abs.	Rel.			Abs.	Rel.		Abs.	Rel.	
RGSS	78.345	3.245	4,3	▲	1.625	2,1	▲	109.175	4.675	4,5	▲	2.335	2,2	▲	288.300	16.475	6,1	▲	15.540	5,7	▲	3.094.055	107.320	3,6	▲	59.875	2,0	▲
Agricultura	155	80	106,7	▲	40	34,8	▲	405	120	42,1	▲	45	12,5	▲	1.700	195	13,0	▲	70	4,3	▲	10.470	475	4,8	▲	210	2,0	▲
Indústria	3.360	225	7,2	▲	25	0,7	▲	11.250	595	5,6	▲	210	1,9	▲	55.020	1.315	2,4	▲	330	0,6	▲	465.470	9.580	2,1	▲	4.845	1,1	▲
Construcció	1.690	-145	-7,9	▼	45	2,7	▲	5.480	-105	-1,9	▼	75	1,4	▲	20.690	135	0,7	▲	695	3,5	▲	158.595	2.685	1,7	▲	4.880	3,2	▲
Serveis	73.140	3.085	4,4	▲	1.515	2,1	▲	92.040	4.065	4,6	▲	2.005	2,2	▲	210.890	14.830	7,6	▲	14.445	7,4	▲	2.459.520	94.580	4,0	▲	49.940	2,1	▲
RETA	7.885	245	3,2	▲	115	1,5	▲	14.320	295	2,1	▲	30	0,2	▲	62.965	1.450	2,4	▲	750	1,2	▲	562.565	7.900	1,4	▲	2.625	0,5	▲
Agricultura	50	10	25,0	▲	5	11,1	▲	365	5	1,4	▲	0	0,0	▲	3.030	15	0,5	▲	0	0,0	▲	20.840	-430	-2,0	▼	-165	-0,8	▼
Indústria	345	5	1,5	▲	10	3,0	▲	900	-10	-1,1	▼	15	1,7	▲	4.285	-10	-0,2	▼	25	0,6	▲	36.380	-620	-1,7	▼	-195	-0,5	▼
Construcció	700	10	1,4	▲	-5	-0,7	▼	1.780	10	0,6	▲	-10,0	-0,6	▼	10.190	120	1,2	▲	35	0,3	▲	70.065	350	0,5	▲	230	0,3	▲
Serveis	6.790	220	3,3	▲	35	0,5	▲	11.275	290	2,6	▲	25	0,2	▲	45.460	1.325	3,0	▲	690	1,5	▲	435.280	8.600	2,0	▲	2.755	0,6	▲
TOTAL	86.230	3.490	4,2	▲	1.740	2,1	▲	123.495	4.970	4,2	▲	2.365	2,0	▲	351.265	17.925	5,4	▲	16.290	4,9	▲	3.656.620	115.220	3,3	▲	62.500	1,7	▲
Agricultura	205	90	78,3	▲	45	28,1	▲	770	125	19,4	▲	45	6,2	▲	4.730	210	4,6	▲	70	1,5	▲	31.310	45	0,1	▲	45	0,1	▲
Indústria	3.705	230	6,6	▲	35	1,0	▲	12.150	585	5,1	▲	225	1,9	▲	59.305	1.305	2,3	▲	355	0,6	▲	501.850	8.960	1,8	▲	4.650	0,9	▲
Construcció	2.390	-135	-5,3	▼	40	1,7	▲	7.260	-95	-1,3	▼	65	0,9	▲	30.880	255	0,8	▲	730	2,4	▲	228.660	3.035	1,3	▲	5.110	2,3	▲
Serveis	79.930	3.305	4,3	▲	1.550	2,0	▲	103.315	4.355	4,4	▲	2.030	2,0	▲	256.350	16.155	6,7	▲	15.135	6,3	▲	2.894.800	103.180	3,7	▲	52.695	1,9	▲

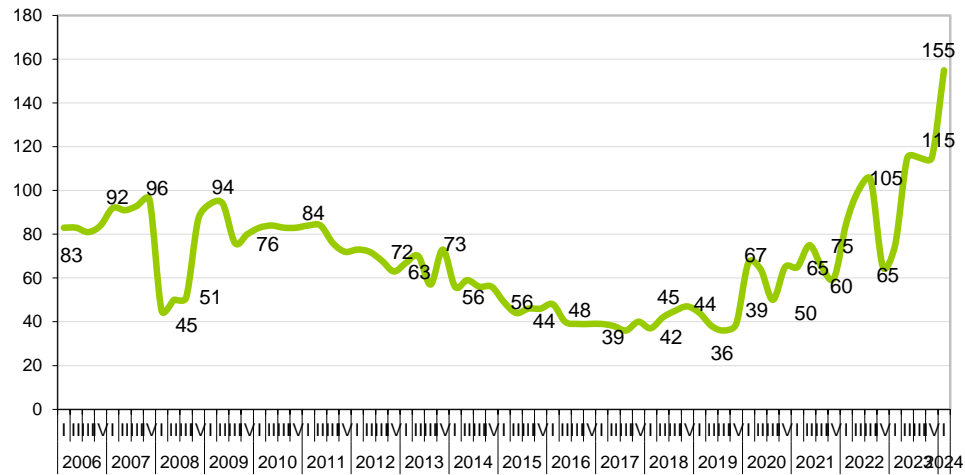
Girona ciutat: Evolució RGSS



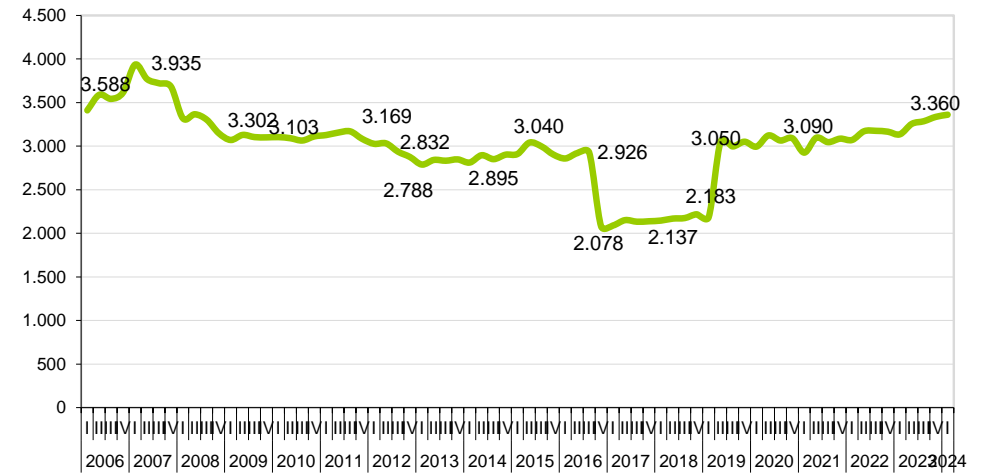
Evolució RETA



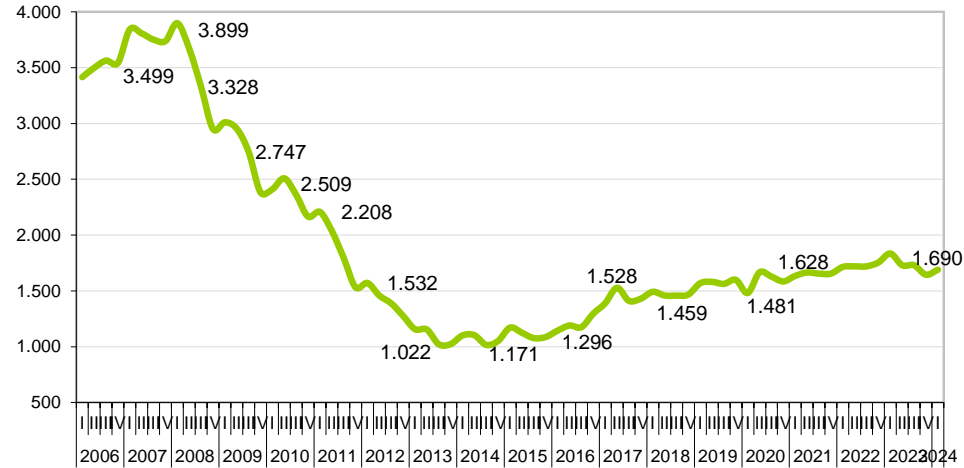
RGSS Agricultura



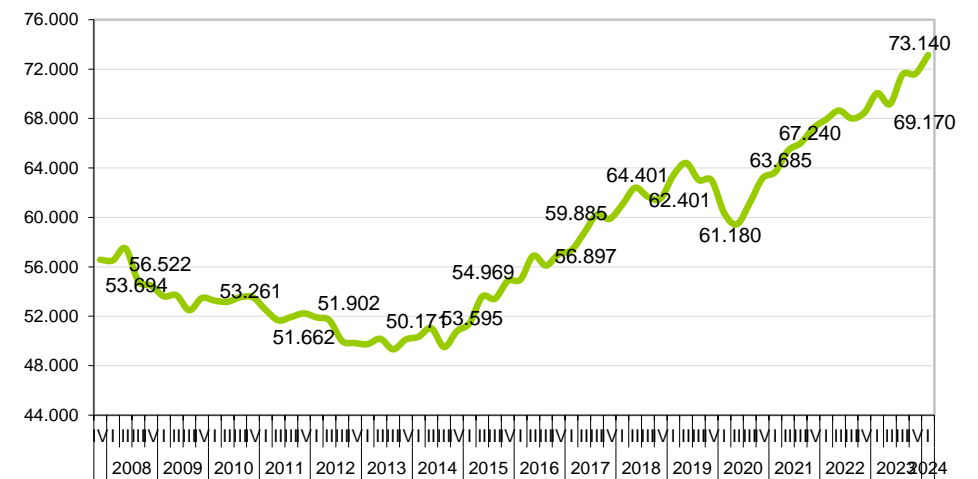
RGSS Indústria



RGSS Construcció



RGSS Serveis



1.2 Girona ciutat: Evolució RGSS per activitats econòmiques (I T 2024)

Activitat Econòmica	Març 2024		Desembre 2023		Març 2023		Març 2014		Variació trimestral		Abs.	Variació anual		Abs.	Var. 2024 - 2014		Abs.
		%															
Educació	13.945	17,8	13.425	4.400	3.567				3,9	520	▲	216,9	9.545	▲	290,9	10.378	▲
Adm. pública, Defensa i SS obligatòria	9.385	12,0	9.445	17.850	8.595				-0,6	-60	▼	-47,4	-8.465	▼	9,2	790	
Activitats sanitàries	7.325	9,3	7.275	6.960	5.296				0,7	50	▲	5,2	365	▲	38,3	2.029	▲
Comerç detall, exc. vehicles motor	7.110	9,1	7.185	6.820	5.588				-1,0	-75	▼	4,3	290	▲	27,2	1.522	
Serveis de menjar i begudes	4.225	5,4	4.225	4.015	2.166				0,0	0		5,2	210	▲	95,1	2.059	▲
Activitats relacionades amb l'ocupació	4.180	5,3	3.345	4.000	2.358				25,0	835	▲	4,5	180		77,3	1.822	▲
Serveis a edificis i de jardineria	3.380	4,3	3.350	3.225	2.804				0,9	30	▼	4,8	155		20,5	576	
Serveis socials sense allotjament	2.470	3,2	2.425	2.305	1.377				1,9	45	▲	7,2	165		79,4	1.093	
Serveis socials amb allotjament	1.755	2,2	1.745	1.690	885				0,6	10		3,8	65		98,3	870	
Activitats jurídiques i de comptabilitat	1.740	2,2	1.710	1.690	3.762				1,8	30		3,0	50		-53,7	-2.022	▼
Mediació financera	1.690	2,2	1.695	1.695	2.703				-0,3	-5		-0,3	-5		-37,5	-1.013	▼
Comerç engròs, exc. vehicles motor	1.630	2,1	1.590	1.480	1.203				2,5	40		10,1	150		35,5	427	
Indústries de productes alimentaris	1.320	1,7	1.300	1.275	1.043				1,5	20		3,5	45		26,6	277	
Activitats esportives i d'entreteniment	1.310	1,7	1.265	1.270	720				3,6	45		3,1	40		81,9	590	
Transport terrestre i per canonades	1.215	1,6	1.185	1.135	758				2,5	30		7,0	80		60,3	457	
Activitats administratives d'oficina	1.075	1,4	1.085	970	651				-0,9	-10		10,8	105		65,1	424	
Activitats especialitzades construcció	950	1,2	920	1.090	527				3,3	30		-12,8	-140	▼	80,3	423	
Activitats postals i de correus	925	1,2	1.020	870	633				-9,3	-95	▼	6,3	55		46,1	292	
Serveis de tecnologies de la informació	925	1,2	890	855	326				3,9	35		8,2	70		183,7	599	
Activitats de seguretat i investigació	895	1,1	985	1.045	568				-9,1	-90	▼	-14,4	-150	▼	57,6	327	
Venda i reparació de vehicles motor	840	1,1	935	915	618				-10,2	-95	▼	-8,2	-75	▼	35,9	222	
Altres activitats de serveis personals	725	0,9	715	720	572				1,4	10		0,7	5		26,7	153	
Construcció d'immobles	715	0,9	695	720	511				2,9	20		-0,7	-5		39,9	204	
Serveis d'allotjament	710	0,9	580	635	361				22,4	130	▲	11,8	75		96,7	349	
Activitats associatives	665	0,8	640	625	656				3,9	25		6,4	40		1,4	9	
Serveis tècnics arquitectura i enginyeria	645	0,8	615	645	385				4,9	30		0,0	0		67,5	260	
Recerca i desenvolupament	645	0,8	655	660	489				-1,5	-10		-2,3	-15		31,9	156	
Emmagatzematge i afins al transport	485	0,6	415	415	401				16,9	70	▲	16,9	70		20,9	84	
Activitats immobiliàries	445	0,6	450	435	321				-1,1	-5		2,3	10		38,6	124	
Assegurances i fons pensions	345	0,4	335	335	319				3,0	10		3,0	10		8,2	26	
Activitats professionals i tècniques ncaa	325	0,4	300	290	290				8,3	25		12,1	35		0,0	35	
Tractament de residus	275	0,4	300	240	160				-8,3	-25		14,6	35		71,9	115	
Productes metàl·lics, exc. maquinària	260	0,3	255	250	222				2,0	5		4,0	10		17,1	38	
Activitats auxiliars mediació financera	250	0,3	250	245	246				0,0	0		2,0	5		1,6	4	
Seus centrals i consultoria empresarial	240	0,3	220	210	123				9,1	20		14,3	30		95,1	117	
Maquinària i equips ncaa	235	0,3	240	215	177				-2,1	-5		9,3	20		32,8	58	
Edició	225	0,3	235	245	374				-4,3	-10		-8,2	-20		-39,8	-149	▼
Aigua	200	0,3	200	160	294				0,0	0		25,0	40		-32,0	-94	
Telecomunicacions	190	0,2	215	220	295				-11,6	-25		-13,6	-30		-35,6	-105	▼
Publicitat i estudis de mercat	170	0,2	155	150	145				9,7	15		13,3	20		17,2	25	
Total activitats presentades	76.040	97,1	74.470	72.970	52.489				2,1	1.570		4,2	3.070		44,9	23.551	
Resta d'activitats econòmiques	2.305	2,9	2.270	2.125	1.819				1,5	35		8,5	180		26,7	486	
TOTAL	78.345	100	76.740	75.095	54.308												

Font: Institut d'Estadística de Catalunya (IDESCAT)

1.3 Girona ciutat: Evolució RETA per activitats econòmiques (I T 2024)

Activitat Econòmica	Març 2024	%	Desembre 2023	Març 2023	Març 2014	Variació trimestral		Variació anual		Var. 2024 - 2014	
						Abs.	Abs.	Abs.	Abs.		
Comerç detall, exc. vehicles motor	1.080	13,7	1.090	1.075	1.024	-0,9	-10	0,5	5	5,5	56
Serveis de menjar i begudes	685	8,7	685	675	591	0,0	0	1,5	10	15,9	94
Altres activitats de serveis personals	490	6,2	490	465	256	0,0	0	5,4	25	91,4	234
Activitats especialitzades construcció	445	5,7	445	445	430	0,0	0	0,0	0	3,5	15
Transport terrestre i per canonades	445	5,7	430	395	306	3,5	15	12,7	50	45,4	139
Activitats sanitàries	445	5,7	430	425	307	3,5	15	4,7	20	45,0	138
Comerç engròs, exc. vehicles motor	425	5,4	420	420	407	1,2	5	1,2	5	4,4	18
Activitats jurídiques i de comptabilitat	360	4,6	360	355	349	0,0	0	1,4	5	3,2	11
Educació	305	3,9	300	305	208	1,7	5	0,0	0	46,6	97
Serveis tècnics arquitectura i enginyeria	285	3,6	280	270	210	1,8	5	5,6	15	35,7	75
Activitats professionals i tècniques ncaa	255	3,2	250	235	150	2,0	5	8,5	20	70,0	105
Construcció d'immobles	250	3,2	250	235	192	0,0	0	6,4	15	30,2	58
Activitats artístiques i d'espectacles	235	3,0	240	220	76	-2,1	-5	6,8	15	209,2	159
Publicitat i estudis de mercat	160	2,0	155	145	89	3,2	5	10,3	15	79,8	71
Activitats immobiliàries	150	1,9	155	155	91	-3,2	-5	-3,2	-5	64,8	59
Venda i reparació de vehicles motor	140	1,8	140	140	123	0,0	0	0,0	0	13,8	17
Serveis de tecnologies de la informació	140	1,8	150	135	92	-6,7	-10	3,7	5	52,2	48
Activitats auxiliars mediació financera	140	1,8	145	145	135	-3,4	-5	-3,4	-5	3,7	5
Activitats administratives d'oficina	130	1,7	130	125	119	0,0	0	4,0	5	9,2	11
Activitats esportives i d'entreteniment	120	1,5	110	105	60	9,1	10	14,3	15	100,0	60
Serveis a edificis i de jardineria	100	1,3	100	95	76	0,0	0	5,3	5	31,6	24
Seus centrals i consultoria empresarial	95	1,2	95	95	67	0,0	0	0,0	0	41,8	28
Reparació i instal·lació de maquinària	90	1,1	85	85	52	5,9	5	5,9	5	73,1	38
Reparació ordinadors i efectes personals	90	1,1	90	100	161	0,0	0	-10,0	-10	-44,1	-71
Recerca i desenvolupament	70	0,9	65	60	46	7,7	5	16,7	10	52,2	24
Agències viatges i operadors turístics	70	0,9	70	65	33	0,0	0	7,7	5	112,1	37
Productes metàl·lics, exc. maquinària	50	0,6	50	45	64	0,0	0	11,1	5	-21,9	-14
Activitats postals i de correus	50	0,6	50	45	10	0,0	0	11,1	5	400,0	40
Cinema i vídeo; enregistrament de so	40	0,5	40	35	11	0,0	0	14,3	5	263,6	29
Agricultura, ramaderia i caça	35	0,4	35	30	58	0,0	0	16,7	5	-39,7	-23
Telecomunicacions	35	0,4	30	30	22	16,7	5	16,7	5	59,1	13
Arts gràfiques i suports enregistrats	30	0,4	30	30	22	0,0	0	0,0	0	36,4	8
Serveis d'allotjament	30	0,4	30	25	32	0,0	0	20,0	5	-6,3	-2
Serveis d'informació	30	0,4	30	25	35	0,0	0	20,0	5	-14,3	-5
Confecció de peces de vestir	25	0,3	25	20	14	0,0	0	25,0	5	78,6	11
Indústries manufactureres diverses	25	0,3	20	20	11	25,0	5	25,0	5	127,3	14
Edició	25	0,3	25	25	42	0,0	0	0,0	0	-40,5	-17
Indústries de productes alimentaris	20	0,3	25	25	252	-20,0	-5	-20,0	-5	-92,1	-232
Indústries fusta i suró, exc. mobles	20	0,3	20	20	27	0,0	0	0,0	0	-25,9	-7
Maquinària i equips ncaa	20	0	20	20	22	0,0	0	0,0	0	-9,1	-2
Total activitats presentades	7.635	97,0	7.590	7.365	6.272	0,6	45	3,7	270	21,7	1363
Resta d'activitats econòmiques	235	3,0	240	260	281	-2,1	-5	-9,6	-25	-16,4	-46
TOTAL	7.870	100	7.830	7.625	6.553						

Font: Institut d'Estadística de Catalunya (IDESCAT)

2. ATUR REGISTRAT: GIRONA CIUTAT I ÀMBITS DE COMPARACIÓ

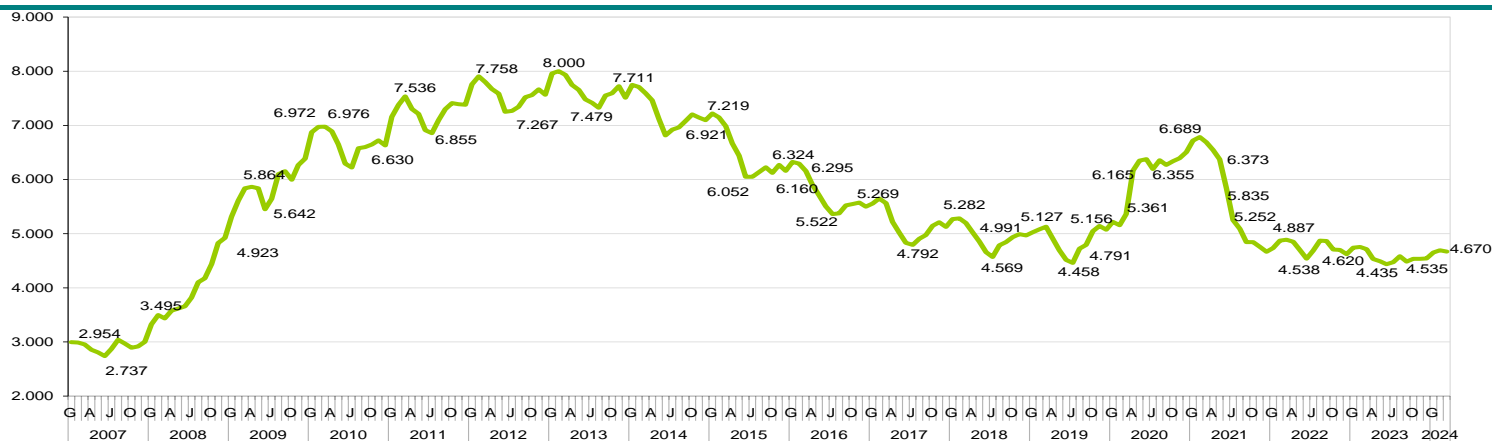
2.1 Atur registrat Girona ciutat, Gironès, demarcació de Girona i Catalunya – Març 2024

ATUR Març 2024	GIRONA CIUTAT						GIRONÈS						DEMARCACIÓ DE GIRONA						CATALUNYA									
	Valor	VAR. ANUAL			VAR. MENSUAL			Valor	VAR. ANUAL			VAR. MENSUAL			Valor	VAR. ANUAL			VAR. MENSUAL			Valor	VAR. ANUAL			VAR. MENSUAL		
		Abs.	Rel.		Abs.	Rel.			Abs.	Rel.		Abs.	Rel.			Abs.	Rel.		Abs.	Rel.			Abs.	Rel.		Abs.	Rel.	
TOTAL	4.670	-45	-1,0	▼	-24	-0,5	▼	8.589	-175	-2,0	▼	-82	-0,9	▼	30.704	-1.326	-4,1	▼	-699	-2,2	▼	344.389	-3.912	-1,1	▼	-1.984	-0,6	▼
Nac. esp.	3.408	-6	-0,2	▼	8	0,2	▲	5.960	-72	-1,2	▼	-27	-0,5	▼	22.839	-862	-3,6	▼	-450	-1,9	▼	273.837	-4.705	-1,7	▼	-1.528	-0,6	▼
Nac. no esp.	1.262	-39	-3,0	▼	-32	-2,5	▼	2.629	-103	-3,8	▼	-55	-2,0	▼	7.865	-464	-5,6	▼	-249	-3,1	▼	70.552	793	1,1	▲	-456	-0,6	▼
Home	2.117	38	1,8	▲	-4	-0,2	▼	3.856	-53	-1,4	▼	-59	-1,5	▼	13.331	-518	-3,7	▼	-384	-2,8	▼	147.680	-1.872	-1,3	▼	-816	-0,5	▼
Dona	2.553	-83	-3,1	▼	-20	-0,8	▼	4.733	-122	-2,5	▼	-23	-0,5	▼	17.373	-808	-4,4	▼	-315	-1,8	▼	196.709	-2.040	-1,0	▼	-1.168	-0,6	▼
De 16 a 19 anys	140	-9	-6,0	▼	9	6,9	▲	252	-6	-2,3	▼	19	8,2	▲	692	8	1,2	▲	18	2,7	▲	6.588	-60	-0,9	▼	115	1,8	▲
De 20 a 24 anys	330	22	7,1	▲	-11	-3,2	▼	544	18	3,4	▲	-31	-5,4	▼	1.566	-112	-6,7	▼	-176	-10,1	▼	16.192	-16	-0,1	▼	-380	-2,3	▼
De 25 a 29 anys	415	1	0,2	▲	-22	-5,0	▼	694	-60	-8,0	▼	-41	-5,6	▼	2.159	-138	-6,0	▼	-138	-6,0	▼	24.661	-240	-1,0	▼	-549	-2,2	▼
De 30 a 44 anys	1.432	-28	-1,9	▼	10	0,7	▲	2.615	-86	-3,2	▼	1	0,0	▼	8.480	-557	-6,2	▼	-170	-2,0	▼	96.441	-899	-0,9	▼	-585	-0,6	▼
De 45 a 64 anys	2.353	-31	-1,3	▼	-10	-0,4	▼	4.484	-41	-0,9	▼	-30	-0,7	▼	17.807	-527	-2,9	▼	-233	-1,3	▼	200.507	-2.697	-1,3	▼	-585	-0,3	▼
Fins a 6 mesos	1.915	-341	-15,1	▼	-63	-3,2	▼	3.379	-752	-18,2	▼	-168	-4,7	▼	11.477	-2.985	-20,6	▼	-966	-7,8	▼	130.227	-24.392	-15,8	▼	-3.928	-2,9	▼
De 6 a 12 mesos	747	25	3,5	▲	-11	-1,5	▼	1.437	82	6,1	▲	10	0,7	▲	4.916	123	2,6	▲	143	3,0	▲	52.925	3.352	6,8	▲	-241	-0,5	▼
Més de 12 mesos	2.008	271	15,6	▲	50	2,6	▲	3.773	495	15,1	▲	76	2,1	▲	14.311	1.536	12,0	▲	124	0,9	▲	161.237	17.128	11,9	▲	2.185	1,4	▲
Sense estudis	112	3	2,8	▲	0	0,0	▲	363	-9	-2,4	▼	1	0,3	▲	1.071	-119	-10,0	▼	-23	-2,1	▼	4.620	-379	-7,6	▼	-35	-0,8	▼
Primaris incompl.	322	-44	-12,0	▼	-15	-4,5	▼	862	-126	-12,8	▼	-22	-2,5	▼	2.445	-315	-11,4	▼	-71	-2,8	▼	13.709	-1.017	-6,9	▼	-186	-1,3	▼
Educació general	3.291	-5	-0,2	▼	-21	-0,6	▼	5.762	-63	-1,1	▼	-47	-0,8	▼	21.058	-1.005	-4,6	▼	-466	-2,2	▼	235.334	-5.218	-2,2	▼	-1.302	-0,6	▼
FP i Postsecundari	495	-16	-3,1	▼	1	0,2	▲	941	3	0,3	▲	-16	-1,7	▼	4.065	82	2,1	▲	-108	-2,6	▼	59.485	282	0,5	▲	-355	-0,6	▼
Estudis superiors	450	17	3,9	▲	11	2,5	▲	661	20	3,1	▲	2	0,3	▲	2.065	31	1,5	▲	-31	-1,5	▼	31.241	2.420	8,4	▲	-106	-0,3	▼
Agricultura	82	0	0,0	▲	-6	-6,8	▼	166	-33	-16,6	▼	-13	-7,3	▼	682	-99	-12,7	▼	-5	-0,7	▼	5.475	-622	-10,2	▼	-31	-0,6	▼
Indústria	489	6	1,2	▲	-5	-1,0	▼	1.070	-10	-0,9	▼	-31	-2,8	▼	3.580	-5	-0,1	▼	-64	-1,8	▼	36.361	-2.186	-5,7	▼	-348	-0,9	▼
Construcció	364	-5	-1,4	▼	-13	-3,4	▼	776	20	2,6	▲	-8	-1,0	▼	2.716	-32	-1,2	▼	-20	-0,7	▼	26.194	-165	-0,6	▼	58	0,2	▲
Serveis	3.296	-17	-0,5	▼	14	0,4	▲	5.747	-140	-2,4	▼	-28	-0,5	▼	21.342	-1.155	-5,1	▼	-626	-2,8	▼	249.828	-1.524	-0,6	▼	-1.956	-0,8	▼
SOA	439	-29	-6,2	▼	-14	-3,1	▼	830	-12	-1,4	▼	-2	-0,2	▼	2.384	-35	-1,4	▼	16	0,7	▲	26.531	585	2,3	▲	293	1,1	▲

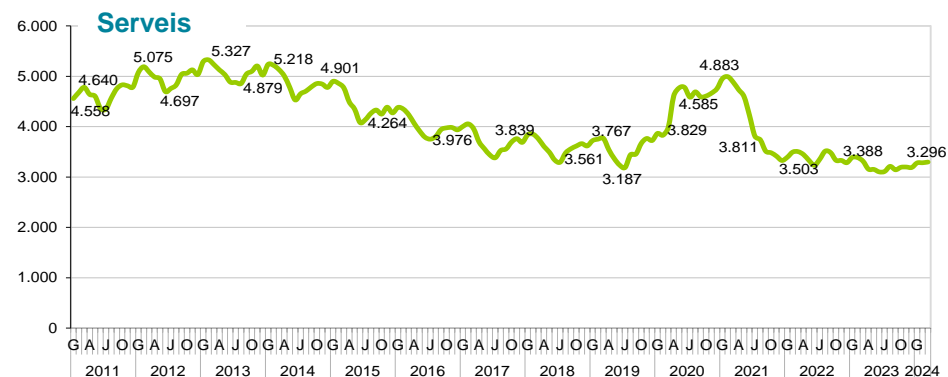
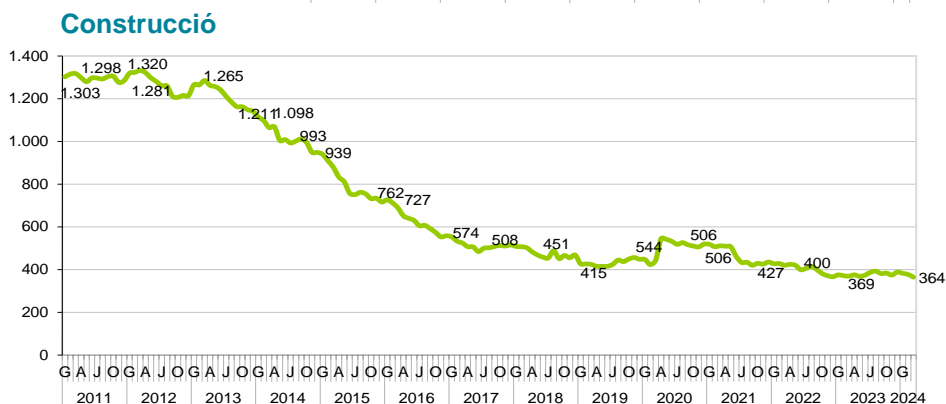
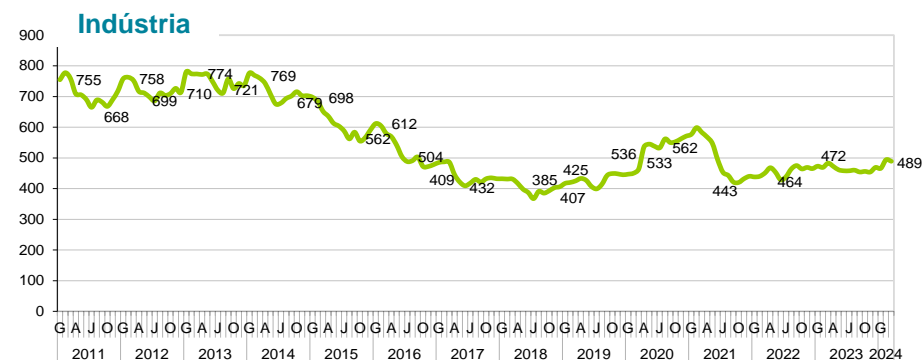
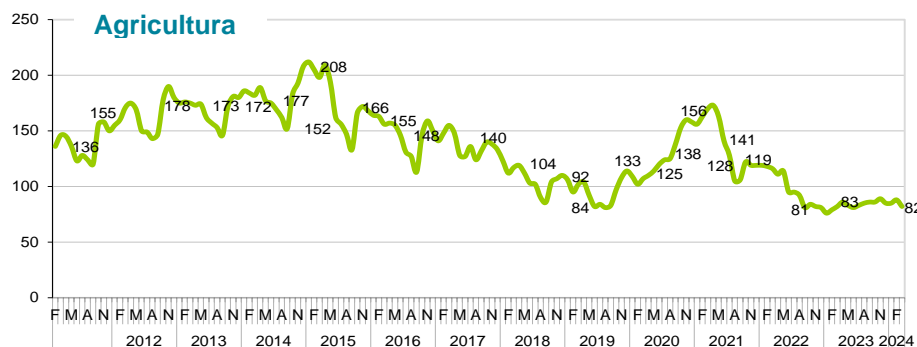
Font: Observatori del Treball i Model Productiu, Generalitat de Catalunya.

- ▼ Davallada de l'atur
- ▲ Augment de l'atur
- ≡ Sense variació

Girona ciutat: Evolució atur Març 2024



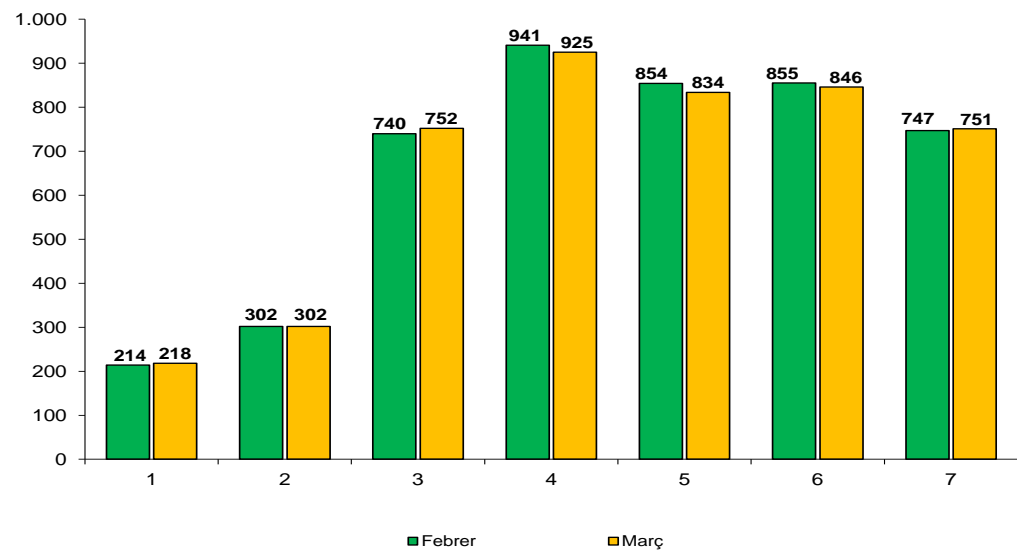
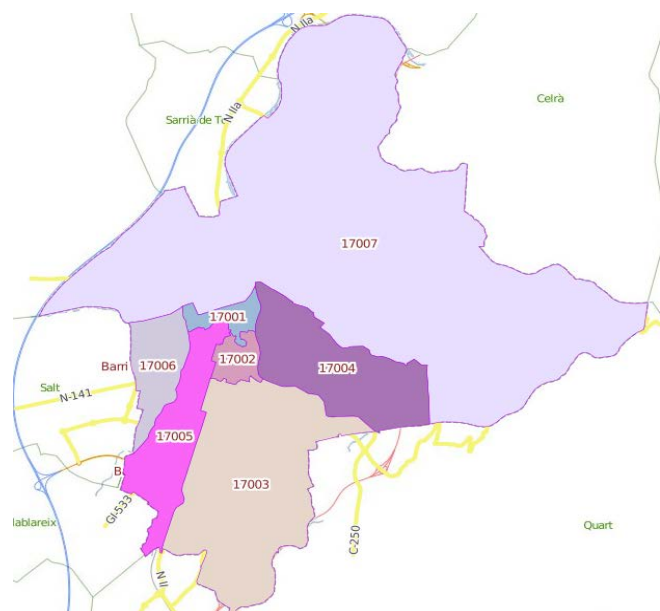
Girona ciutat: Evolució atur per grans sectors – Març 2024



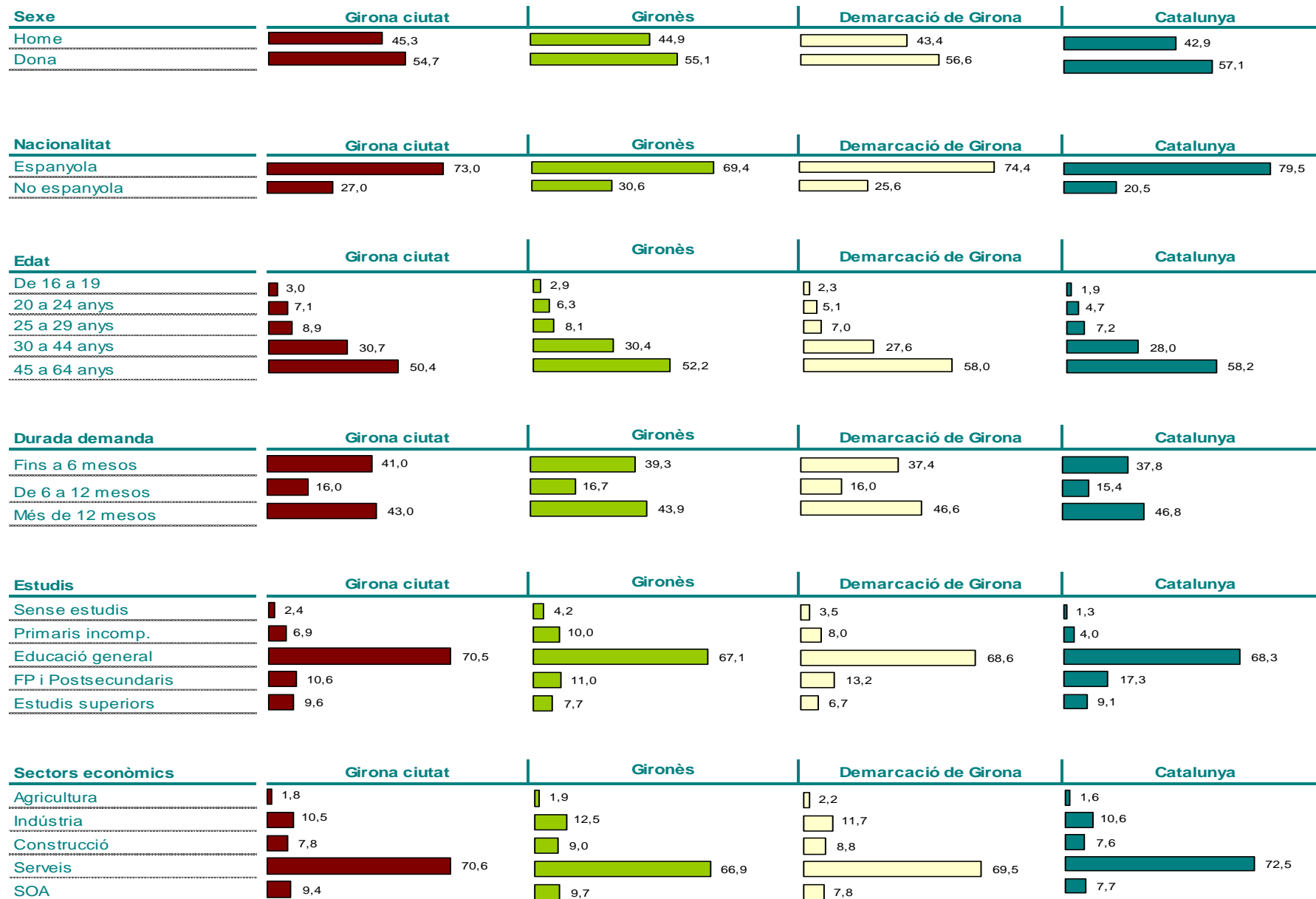
2.2 Girona ciutat: Atur per zones (codis postals), març 2024

ATUR Març 2024	TOTAL	Nacionalitat		Sexe		Edat					Població i atur	
		Nac. esp.	Nac. no esp.	Home	Dona	16 a 19 anys	20 a 24 anys	25 a 29 anys	30 a 44 anys	45 a 64 anys	Població en edat de treballar*	Aturats/Pobl. edat de treballar
17001	218	169	49	94	124	8	11	20	67	112	4.405	4,9%
17002	302	227	75	124	178	10	23	41	75	153	5.991	5,0%
17003	752	563	189	319	433	21	56	87	222	366	17.092	4,4%
17004	925	763	162	468	457	31	71	81	311	431	7.376	12,5%
17005	834	560	274	357	477	18	58	71	239	448	11.394	7,3%
17006	846	533	313	381	465	21	60	57	291	417	12.275	6,9%
17007	751	564	187	349	402	30	47	54	207	413	11.542	6,5%
TOTAL	4.628	3.379	1.249	2.092	2.536	139	326	411	1.412	2.340	70.075	6,6%

Font: Observatori del Treball i Model Productiu. *UMAT, Padró municipal d'habitants a 1 de gener de 2023.



2.3 Perfil de l'atur. Març 2024



2.4 Atur registrat segons divisió d'activitat econòmica. Girona ciutat, Març 2024

Activitat Econòmica	Març 2024		Febrer 2024		Març 2023		Març 2014		Variació mensual		Abs.	Variació anual		Abs.	Variació 2024 - 2014		Abs.
	Març 2024	%	2024	2024	2023	2023	2014	2014									
Comerç detall, exc. vehicles motor	474	10,1	478	500	840	-0,8	-4	-5,2	-26	-43,6	-366	▼					
Serveis de menjar i begudes	451	9,7	451	420	707	0,0	0	7,4	31	-36,2	-256	▼					
Sense ocupació anterior	439	9,4	453	468	453	-3,1	-14	-6,2	-29	-3,1	-14						
Activitats relacionades amb l'ocupació	362	7,8	374	405	437	-3,2	-12	-10,6	-43	-17,2	-75						
Serveis a edificis i de jardineria	327	7,0	328	339	426	-0,3	-1	-3,5	-12	-23,2	-99						
Indústries de productes alimentaris	229	4,9	227	213	256	0,9	2	7,5	16	-10,5	-27						
Activitats especialitzades construcció	183	3,9	192	178	493	-4,7	-9	2,8	5	-62,9	-310	▼					
Comerç engròs, exc. vehicles motor	180	3,9	185	172	305	-2,7	-5	4,7	8	-41,0	-125						
Construcció d'immobles	178	3,8	183	187	522	-2,7	-5	-4,8	-9	-65,9	-344	▼					
Adm. pública, Defensa i SS obligatòria	154	3,3	147	191	206	4,8	7	-19,4	-37	-25,2	-52						
Llars que ocupen personal domèstic	112	2,4	116	86	79	-3,4	-4	30,2	26	41,8	33	▲					
Serveis socials sense allotjament	101	2,2	110	105	136	-8,2	-9	-3,8	-4	-25,7	-35						
Serveis socials amb allotjament	99	2,1	105	88	88	-5,7	-6	12,5	11	12,5	11	▲					
Altres activitats de serveis personals	85	1,8	79	83	159	7,6	6	2,4	2	-46,5	-74						
Educació	83	1,8	87	93	195	-4,6	-4	-10,8	-10	-57,4	-112						
Transport terrestre i per canonades	80	1,7	78	83	147	2,6	2	-3,6	-3	-45,6	-67						
Agricultura, ramaderia i caça	75	1,6	81	73	167	-7,4	-6	2,7	2	-55,1	-92						
Activitats sanitàries	75	1,6	78	84	132	-3,8	-3	-10,7	-9	-43,2	-57						
Serveis d'allotjament	74	1,6	75	65	142	-1,3	-1	13,8	9	-47,9	-68						
Activitats administratives d'oficina	66	1,4	62	53	83	6,5	4	24,5	13	-20,5	-17						
Venda i reparació de vehicles motor	43	0,9	40	48	78	7,5	3	-10,4	-5	-44,9	-35						
Productes metàl·lics, exc. maquinària	42	0,9	44	44	73	-4,5	-2	-4,5	-2	-42,5	-31						
Activitats esportives i d'entreteniment	41	0,9	40	36	75	2,5	1	13,9	5	-45,3	-34						
Activitats jurídiques i de comptabilitat	35	0,7	28	36	63	25,0	7	-2,8	-1	-44,4	-28						
Activitats immobiliàries	34	0,7	34	35	44	0,0	0	-2,9	-1	-22,7	-10						
Tractament de residus	32	0,7	42	33	52	-23,8	-10	-3,0	-1	-38,5	-20						
Activitats associatives	32	0,7	31	29	54	3,2	1	10,3	3	-40,7	-22						
Emmagatzematge i afins al transport	31	0,7	25	23	56	24,0	6	34,8	8	-44,6	-25						
Telecomunicacions	27	0,6	13	9	67	107,7	14	200,0	18	-59,7	-40						
Serveis tècnics arquitectura i enginyeria	27	0,6	26	25	61	3,8	1	8,0	2	-55,7	-34						
Recerca i desenvolupament	27	0,6	27	18	22	0,0	0	50,0	9	22,7	5	▲					
Serveis de tecnologies de la informació	26	0,6	26	27	18	0,0	0	-3,7	-1	44,4	8	▲					
Activitats professionals i tècniques ncaa	24	0,5	22	25	71	9,1	2	-4,0	-1	-66,2	-47						
Activitats postals i de correus	23	0,5	20	26	37	15,0	3	-11,5	-3	-37,8	-14						
Publicitat i estudis de mercat	22	0,5	22	18	37	0,0	0	22,2	4	-40,5	-15						
Activitats artístiques i d'espectacles	21	0,4	22	14	24	-4,5	-1	50,0	7	-12,5	-3						
Mediació financera	20	0,4	23	51	40	-13,0	-3	-60,8	-31	-50,0	-20						
Activitats de seguretat i investigació	20	0,4	19	22	66	5,3	1	-9,1	-2	-69,7	-46						
Seus centrals i consultoria empresarial	19	0,4	16	17	17	18,8	3	11,8	2	11,8	2						
Arts gràfiques i suports enregistrats	18	0,4	17	19	31	5,9	1	-5,3	-1	-41,9	-13						
Total activitats presentades	4.391	94,0	4.426	4.441	6959	-0,8	-35	-1,1	-50	-36,9	-2568						
Resta d'activitats econòmiques	279	6,0	268	274	636	4,1	11	1,8	5	-56,1	-357						
Total atur	4.670	100,0	4.694	4.715	7.595												

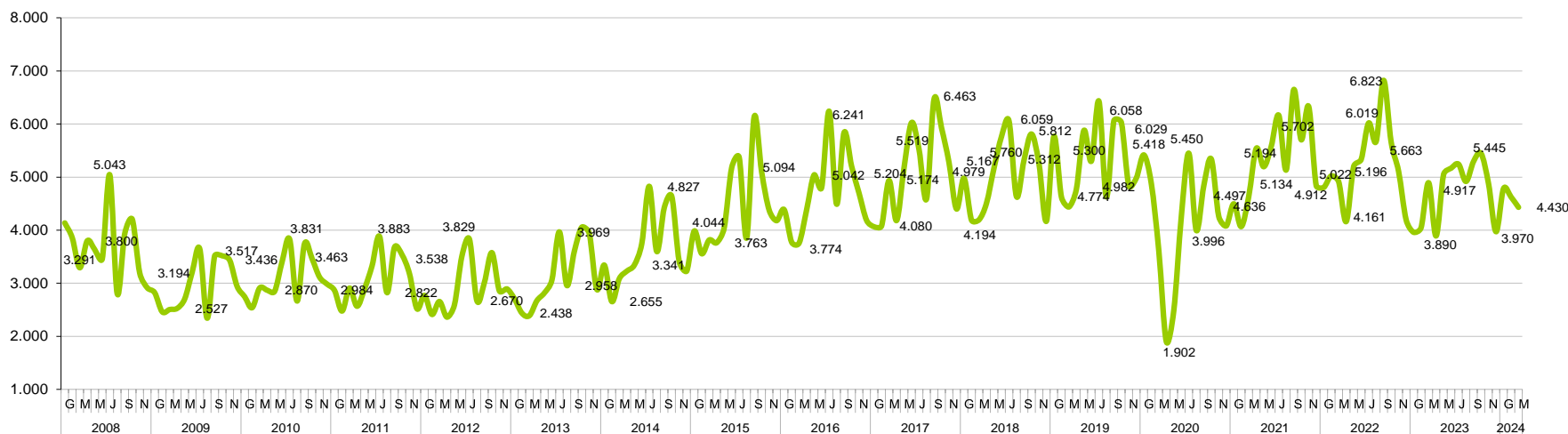
Font: Observatori d'Empresa i Ocupació, Generalitat de Catalunya.

3 CONTRACTACIÓ

CONTRACTACIÓ MARÇ 2024	GIRONA CIUTAT						GIRONÈS						DEMARCACIÓ DE GIRONA						CATALUNYA									
	Valor	VAR. ANUAL			VAR. MENSUAL			Valor Abs.	VAR. ANUAL			VAR. MENSUAL			Valor	VAR. ANUAL			VAR. MENSUAL			Valor	VAR. ANUAL			VAR. MENSUAL		
		Abs	Rel.		Abs.	Rel.			Abs.	Rel.		Abs.	Rel.			Abs.	Rel.		Abs.	Rel.			Abs.	Rel.		Abs.	Rel.	
TOTAL	4.430	-465	-9,5	▼	-196	-4,2	▼	6.285	-668	-9,6	▼	-127	-2,0	▼	19.872	-1.007	-4,8	▼	2.158	12,2	▲	187.946	-22.494	-10,7	▼	-746	-0,4	▼
Indefinit	1.751	-54	-3,0	▼	119	7,3	▲	2.775	-92	-3,2	▼	224	8,8	▲	11.162	-516	-4,4	▼	2.000	21,8	▲	88.350	-12.848	-12,7	▼	1.696	2,0	▲
Temporal	2.679	-411	-13,3	▼	-315	-10,5	▼	3.510	-576	-14,1	▼	-351	-9,1	▼	8.710	-491	-5,3	▼	158	1,8	▲	99.596	-9.646	-8,8	▼	-2.442	-2,4	▼
Nac. esp.	3.178	-471	-12,9	▼	-231	-6,8	▼	4.476	-584	-11,5	▼	-183	-3,9	▼	13.100	-781	-5,6	▼	1.415	12,1	▲	132.122	-19.442	-12,8	▼	-1.909	-1,4	▼
Nac. no esp.	1.252	6	0,5	▲	35	2,9	▲	1.809	-84	-4,4	▼	56	3,2	▲	6.772	-226	-3,2	▼	743	12,3	▲	55.824	-3.052	-5,2	▼	1.163	2,1	▲
Home	2.052	-77	-3,6	▼	-257	-11,1	▼	3.039	-186	-5,8	▼	-234	-7,1	▼	10.409	-499	-4,6	▼	809	8,4	▲	96.402	-12.646	-11,6	▼	-1.548	-1,6	▼
Dona	2.378	-388	-14,0	▼	61	2,6	▲	3.246	-482	-12,9	▼	107	3,4	▲	9.463	-508	-5,1	▼	1.349	16,6	▲	91.544	-9.848	-9,7	▼	802	0,9	▲
De 16 a 19 anys	272	-9	-3,2	▼	5	1,9	▲	415	-7	-1,7	▼	39	10,4	▲	1.800	234	14,9	▲	558	44,9	▲	13.569	994	7,9	▲	1.554	12,9	▲
De 20 a 24 anys	894	-124	-12,2	▼	-79	-8,1	▼	1.288	-152	-10,6	▼	-75	-5,5	▼	3.722	-56	-1,5	▼	265	7,7	▲	38.231	-1.509	-3,8	▼	30	0,1	▲
De 25 a 29 anys	790	-20	-2,5	▼	33	4,4	▲	1.105	-54	-4,7	▼	45	4,2	▲	2.973	-154	-4,9	▼	299	11,2	▲	29.470	-3.182	-9,7	▼	-260	-0,9	▼
De 30 a 44 anys	1.451	-106	-6,8	▼	-82	-5,3	▼	2.060	-223	-9,8	▼	-117	-5,4	▼	6.374	-754	-10,6	▼	253	4,1	▲	61.355	-11.889	-16,2	▼	-1.764	-2,8	▼
De 45 a 64 anys	1.023	-206	-16,8	▼	-73	-6,7	▼	1.417	-232	-14,1	▼	-19	-1,3	▼	5.003	-277	-5,2	▼	783	18,6	▲	45.321	-6.908	-13,2	▼	-306	-0,7	▼
Sense estudis	26	-3	-10,3	▼	5	23,8	▲	33	-12	-26,7	▼	3	10,0	▲	188	-44	-19,0	▼	-37	-16,4	▼	3.134	-498	-13,7	▼	-194	-5,8	▼
Primaris incomplets	141	-48	-25,4	▼	-17	-10,8	▼	183	-73	-28,5	▼	-5	-2,7	▼	573	-172	-23,1	▼	19	3,4	▲	3.603	-804	-18,2	▼	64	1,8	▲
Educació general FP i Post-secundaris	2.882	-424	-12,8	▼	19	0,7	▲	4.184	-580	-12,2	▼	82	2,0	▲	15.362	-759	-4,7	▼	2.320	17,8	▲	128.935	-11.092	-7,9	▼	3.631	2,9	▲
Estudis superiors	708	27	4,0	▲	5	0,7	▲	1.002	27	2,8	▲	35	3,6	▲	2.204	59	2,8	▲	160	7,8	▲	27.969	-2.699	-8,8	▼	-983	-3,4	▼
Agricultura	648	-38	-5,5	▼	-217	-25,1	▼	844	-51	-5,7	▼	-251	-22,9	▼	1.448	-135	-8,5	▼	-304	-17,4	▼	23.291	-7.537	-24,4	▼	-3.352	-12,6	▼
Indústria	22	17	340,0	▲	11	100,0	▲	34	16	88,9	▲	9	36,0	▲	239	-50	-17,3	▼	-54	-18,4	▼	2.738	-2	-0,1	▼	116	4,4	▲
Construcció	1.020	48	4,9	▲	-139	-12,0	▼	1.446	-29	-2,0	▼	-165	-10,2	▼	4.227	-288	-6,4	▼	-19	-0,4	▼	27.418	-2.679	-8,9	▼	-327	-1,2	▼
Serveis	94	-37	-28,2	▼	-48	-33,8	▼	245	-44	-15,2	▼	-67	-21,5	▼	986	-334	-25,3	▼	-195	-16,5	▼	8.791	-2.380	-21,3	▼	-1.398	-13,7	▼
Serveis	3.294	-493	-13,0	▼	-20	-0,6	▼	4.560	-611	-11,8	▼	96	2,2	▲	14.420	-335	-2,3	▼	2.426	20,2	▲	148.999	-17.433	-10,5	▼	863	0,6	▲

- ▲ Augment de la contractació
- ▼ Davallada de la contractació
- Sense variació

Girona ciutat: Evolució de la contractació



Font: Observatori del Treball i Model Productiu, Generalitat de Catalunya.

4 COMPARATIVA OCUPACIÓ I ATUR GIRONA CIUTAT I CIUTATS DE CATALUNYA I ESTAT ESPANYOL

4.1 Municipis de la demarcació de Girona de > 10.000 habitants: afiliació (I T 2024) / atur Març 2024

MUNICIPIS	AFILIACIÓ RGSS I T 2024							AFILIACIÓ RETA I T 2024						ATUR MARÇ 2024						ATUR i POBLACIÓ			
	Valor	VAR. ANUAL			VAR. TRIMESTRAL			Valor	VAR. ANUAL			VAR. TRIMESTRAL			Valor	VAR. ANUAL			VAR. MENSUAL			Població en edat de treballar*	Atur/Pobl. edat de treballar
		Abs.	Rel.	▲	Abs.	Rel.	▲		Abs.	Rel.	▲	Abs.	Rel.	▲		Abs.	Rel.	▼	Abs.	Rel.	▼		
Gironès	109.175	4.670	4,5	▲	2.335	2,2	▲	14.325	300	2,1	▲	30	0,2	▲	8.589	-175	-2,0	▼	-82	-0,9	▼	133.426	6,4
Demarcació Girona	288.305	16.485	6,1	▲	15.550	5,7	▲	62.975	1.465	2,4	▲	755	1,2	▲	30.704	-1.326	-4,1	▼	-699	-2,2	▼	526.843	5,8
Catalunya	3.094.055	107.320	3,6	▲	59.880	2,0	▲	562.560	7.895	1,4	▲	2.620	0,5	▲	344.389	-3.912	-1,1	▼	-1.984	-0,6	▼	5.168.590	6,7
Girona	78.345	3.250	4,3	▲	1.620	2,1	▲	7.880	240	3,1	▲	40	0,5	▲	4.670	-45	-1,0	▼	-24	-0,5	▼	69.696	6,7
Banyoles	6.195	260	4,4	▲	80	1,3	▲	1.525	-10	-0,7	▼	-10	-0,7	▼	698	0	0,0	▲	-10	-1,4	▼	13.108	5,3
Bisbal d'Empordà, la	1.970	35	1,8	▲	75	4,0	▲	890	-5	-0,6	▼	-5	-0,6	▼	539	23	4,5	▲	-14	-2,5	▼	7.286	7,4
Blanes	8.375	645	8,3	▲	750	9,8	▲	2.510	70	2,9	▲	5	0,2	▲	2.137	-156	-6,8	▼	-48	-2,2	▼	27.471	7,8
Calonge	2.420	520	27,4	▲	270	12,6	▲	945	45	5,0	▲	30	3,3	▲	393	-46	-10,5	▼	-24	-5,8	▼	7.718	5,1
Castelló d'Empúries	3.790	420	12,5	▲	-45	-1,2	▼	1.260	70	5,9	▲	115	10,0	▲	451	-38	-7,8	▼	-31	-6,4	▼	7.730	5,8
Castell-Platja d'Aro	4.695	225	5,0	▲	1.325	39,3	▲	1.175	70	6,3	▲	-65	-5,2	▼	308	-31	-9,1	▼	-28	-8,3	▼	8.201	3,8
Escala, l'	2.285	330	16,9	▲	445	24,2	▲	980	30	3,2	▲	25	2,6	▲	326	-40	-10,9	▼	-5	-1,5	▼	6.682	4,9
Fígueres	11.555	305	2,7	▲	110	1,0	▲	3.340	50	1,5	▲	5	0,1	▲	2.609	-279	-9,7	▼	-40	-1,5	▼	31.403	8,3
Lloret de Mar	9.320	1.300	16,2	▲	2.965	46,7	▲	2.900	230	8,6	▲	180	6,6	▲	1.297	-145	-10,1	▼	-94	-6,8	▼	27.888	4,7
Olot	10.655	330	3,2	▲	30	0,3	▲	2.495	50	2,0	▲	10	0,4	▲	1.376	27	2,0	▲	-10	-0,7	▼	24.839	5,5
Palafrugell	5.605	305	5,8	▲	665	13,5	▲	1.920	35	1,9	▲	50	2,7	▲	816	-74	-8,3	▼	-55	-6,3	▼	15.357	5,3
Palamós	5.745	270	4,9	▲	350	6,5	▲	1.515	25	1,7	▲	40	2,7	▲	612	-46	-7,0	▼	-35	-5,4	▼	11.862	5,2
Ripoll	5.485	310	6,0	▲	80	1,5	▲	665	-10	-1,5	▼	-5	-0,7	▼	401	-33	-7,6	▼	-25	-5,9	▼	6.688	6,0
Roses	4.355	505	13,1	▲	985	29,2	▲	1.685	70	4,3	▲	55	3,4	▲	646	-114	-15,0	▼	-24	-3,6	▼	13.127	4,9
Salt	8.040	390	5,1	▲	160	2,0	▲	1.520	35	2,4	▲	0	0,0	▲	2.019	-120	-5,6	▼	-13	-0,6	▼	21.996	9,2
Sant Feliu de Guíxols	3.870	110	2,9	▲	145	3,9	▲	1.585	10	0,6	▲	10	0,6	▲	870	-83	-8,7	▼	-55	-5,9	▼	14.345	6,1
Sta. Coloma Farners	2.625	-55	-2,1	▼	25	1,0	▲	940	20	2,2	▲	10	1,1	▲	537	-50	-8,5	▼	-18	-3,2	▼	9.004	6,0
Torroella de Montgrí	3.095	290	10,3	▲	475	18,1	▲	1.085	55	5,3	▲	45	4,3	▲	304	-20	-6,2	▼	-19	-5,9	▼	8.029	3,8

4.2 Ciutats de Catalunya de >90.000 habitants i capitals comarcals de >30.000 habitants: afiliació (I T 2024) / atur Març 2024

CIUTATS CATALUNYA	AFILIACIÓ RGSS I T 2024							AFILIACIÓ RETA I T 2024						ATUR MARÇ 2024						ATUR i POBLACIÓ			
	Valor	VAR. ANUAL			VAR. TRIMESTRAL			Valor	VAR. ANUAL			VAR. TRIMESTRAL			Valor	VAR. ANUAL			VAR. MENSUAL			Població en edat de treballar*	Atur/Pobl. edat de treballar
		Abs.	Rel.	▲	Abs.	Rel.	▲		Abs.	Rel.	▲	Abs.	Rel.	▲		Abs.	Rel.	▼	Abs.	Rel.	▼		
Girona	78.345	3.250	4,3	▲	1.620	2,1	▲	7.880	240	3,1	▲	40	0,5	▲	4.670	-45	-1,0	▼	-24	-0,5	▼	69.696	6,7
Badalona	51.070	1.375	2,8	▲	0	0,0	▲	13.170	325	2,5	▲	160	1,2	▲	12.325	-140	-1,1	▼	24	0,2	▲	144.759	8,5
Barcelona	1.063.095	24.065	2,3	▲	15.095	1,4	▲	140.590	2.890	2,1	▲	815	0,6	▲	65.156	2.036	3,2	▲	63	0,1	▲	1.096.856	5,9
Figueres	11.555	305	2,7	▲	110	1,0	▲	3.340	50	1,5	▲	5	0,1	▲	2.609	-279	-9,7	▼	-40	-1,5	▼	31.403	8,3
Granollers	30.895	85	0,3	▲	615	2,0	▲	4.575	70	1,6	▲	5	0,1	▲	3.126	-78	-2,4	▼	-8	-0,3	▼	41.327	7,6
Hospitalet de Llobregat	93.915	3.345	3,7	▲	215	0,2	▲	13.880	140	1,0	▲	25	0,2	▲	12.372	-133	-1,1	▼	6	0,0	▲	183.260	6,8
Igualada	14.755	200	1,4	▲	-20	-0,1	▼	3.095	40	1,3	▲	-5	-0,2	▼	2.144	-1	0,0	▼	-55	-2,5	▼	26.170	8,2
Lleida	73.385	2.495	3,5	▲	835	1,2	▲	9.060	-35	-0,4	▼	-65	-0,7	▼	7.020	-270	-3,7	▼	-24	-0,3	▼	94.162	7,5
Manresa	27.590	-755	-2,7	▼	345	1,3	▲	4.885	10	0,2	▲	-20	-0,4	▼	4.508	-48	-1,1	▼	-52	-1,1	▼	49.776	9,1
Mataró	46.630	1.520	3,4	▲	525	1,1	▲	8.845	50	0,6	▲	75	0,9	▲	7.184	-201	-2,7	▼	10	0,1	▲	84.724	8,5
Reus	36.360	1.025	2,9	▲	350	1,0	▲	6.520	0	0,0	▲	-20	-0,3	▼	5.989	-217	-3,5	▼	-40	-0,7	▼	69.744	8,6
Sabadell	64.160	1.810	2,9	▲	885	1,4	▲	13.945	115	0,8	▲	-25	-0,2	▼	11.397	-72	-0,6	▼	-21	-0,2	▼	141.222	8,1
Santa Coloma de Gramanet	11.895	845	7,6	▲	660	5,9	▲	5.770	65	1,1	▲	55	1,0	▲	6.583	-11	-0,2	▼	-91	-1,4	▼	77.127	8,5
Tarragona	83.615	1.580	1,9	▲	1.755	2,1	▲	7.545	165	2,2	▲	75	1,0	▲	6.796	-214	-3,1	▼	-9	-0,1	▼	90.201	7,5
Terrassa	76.340	13.870	22,2	▲	-70	-0,1	▼	13.220	155	1,2	▲	60	0,5	▲	12.654	-127	-1,0	▼	-18	-0,1	▼	148.026	8,5
Tortosa	14.500	340	2,4	▲	-125	-0,9	▼	2.260	35	1,6	▲	15	0,7	▲	1.702	-73	-4,1	▼	0	0,0	▲	22.052	7,7
Vendrell, el	11.505	4.910	74,5	▲	660	6,1	▲	2.535	60	2,4	▲	30	1,2	▲	2.520	-115	-4,4	▼	-55	-2,1	▼	25.474	9,9
Vic	22.785	155	0,7	▲	215	1,0	▲	3.875	75	2,0	▲	15	0,4	▲	2.265	-127	-5,3	▼	-17	-0,7	▼	32.003	7,1
Vilanova i la Geltrú	13.985	390	2,9	▲	210	1,5	▲	4.705	65	1,4	▲	5	0,1	▲	3.629	-132	-3,5	▼	-7	-0,2	▼	44.561	8,1

Font: Institut d'Estadística de Catalunya (IDESCAT), Observatori del Treball i Model Productiu, Generalitat de Catalunya. *Idescat, població a 1 de gener de 2023.

4.3 Capitals provincials. Atur registrat Març 2024

CAPITALS DE PROVÍNCIA	ATUR MARÇ 2024							ATUR i POBLACIÓ		
	Valor	VAR. ANUAL			VAR. MENSUAL			Població en edat de treballar	Aturats/Pobl. edat de treballar*	Núm. ordre (menys a més % atur/pobl.)
		Abs.	Rel.		Abs.	Rel.				
Alacant	28.058	-1.237	-4,2	▼	-215	-0,8	▼	229.346	12,2	41
Albacete	10.571	-685	-6,1	▼	-259	-2,4	▼	115.499	9,2	30
Almeria	17.499	-1.086	-5,8	▼	-186	-1,1	▼	132.069	13,2	44
Àvila	2.969	-204	-6,4	▼	27	0,9	▲	36.943	8,0	21
Badajoz	11.849	-746	-5,9	▼	-137	-1,1	▼	99.284	11,9	39
Barcelona	65.156	2.036	3,2	▲	63	0,1	▲	1.096.856	5,9	3
Bilbao	21.963	661	3,1	▲	323	1,5	▲	218.253	10,1	35
Burgos	7.375	-151	-2,0	▼	-306	-4,0	▼	107.595	6,9	11
Càceres	6.739	-544	-7,5	▼	-270	-3,9	▼	63.697	10,6	37
Cádiz	10.467	-875	-7,7	▼	-96	-0,9	▼	70.317	14,9	50
Castelló de la Plana	12.647	-309	-2,4	▼	-129	-1,0	▼	115.139	11,0	38
Ciudad Real	4.976	-284	-5,4	▼	-135	-2,6	▼	49.521	10,0	34
Conca	2.780	-179	-6,0	▼	-115	-4,0	▼	35.275	7,9	19
Còrdova	30.392	-1.390	-4,4	▼	-289	-0,9	▼	210.274	14,5	49
Corunya (A)	13.456	-988	-6,8	▼	-82	-0,6	▼	153.937	8,7	25
Girona	4.670	-45	-1,0	▼	-24	-0,5	▼	69.696	6,7	8
Granada	21.070	-723	-3,3	▼	-240	-1,1	▼	146.841	14,3	48
Guadalajara	4.312	-271	-5,9	▼	-60	-1,4	▼	58.261	7,4	15
Huelva	13.233	-743	-5,3	▼	-400	-2,9	▼	93.087	14,2	47
Jaén	8.858	-238	-2,6	▼	-100	-1,1	▼	73.468	12,1	40
Lleida	7.020	-270	-3,7	▼	-24	-0,3	▼	94.162	7,5	16
Lleó	6.619	-221	-3,2	▼	-82	-1,2	▼	72.728	9,1	29
Logroño	6.770	-570	-7,8	▼	-89	-1,3	▼	94.873	7,1	13
Lugo	4.362	-360	-7,6	▼	-72	-1,6	▼	62.102	7,0	12
Madrid	146.168	-3.095	-2,1	▼	735	0,5	▲	2.220.873	6,6	7
Màlaga	51.712	-2.731	-5,0	▼	-1.098	-2,1	▼	388.252	13,3	45
Múrcia	26.585	-2.210	-7,7	▼	-183	-0,7	▼	312.131	8,5	24
Osca	2.271	-37	-1,6	▼	-5	-0,2	▼	33.860	6,7	9
Ourense	5.809	-628	-9,8	▼	-3	-0,1	▼	63.829	9,1	28
Oviedo	11.949	-791	-6,2	▼	-232	-1,9	▼	136.245	8,8	26
Palència	3.632	-423	-10,4	▼	-99	-2,7	▼	46.599	7,8	18
Palma de Mallorca	13.975	-1.842	-11,6	▼	-364	-2,5	▼	296.454	4,7	1
Palmas de Gran Canaria (Las)	33.240	-3.416	-9,3	▼	-842	-2,5	▼	260.784	12,7	42
Pamplona	10.340	-438	-4,1	▼	-69	-0,7	▼	130.544	7,9	20
Pontevedra	4.482	-367	-7,6	▼	-56	-1,2	▼	52.793	8,5	23
Salamanca	8.743	-788	-8,3	▼	-292	-3,2	▼	85.760	10,2	36
Sant Sebastià	7.003	258	3,8	▲	38	0,5	▲	116.996	6,0	4
Santa Cruz de Tenerife	18.426	-1.975	-9,7	▼	-448	-2,4	▼	141.334	13,0	43
Santander	10.009	-438	-4,2	▼	-150	-1,5	▼	106.339	9,4	32
Saragossa	31.160	-1.694	-5,2	▼	-191	-0,6	▼	434.253	7,2	14
Segòvia	2.027	-246	-10,8	▼	-67	-3,2	▼	31.707	6,4	6
Sevilla	61.149	-2.099	-3,3	▼	-693	-1,1	▼	444.171	13,8	46
Sòria	1.529	-34	-2,2	▼	-2	-0,1	▼	25.301	6,0	5
Tarragona	6.796	-214	-3,1	▼	-9	-0,1	▼	90.201	7,5	17
Terol	1.291	-126	-8,9	▼	-18	-1,4	▼	23.095	5,6	2
Toledo	3.811	-178	-4,5	▼	12	0,3	▲	55.929	6,8	10
València	46.784	-2.032	-4,2	▼	-427	-0,9	▼	522.730	8,9	27
Valladolid	14.996	-1.020	-6,4	▼	-286	-1,9	▼	178.456	8,4	22
Vitòria	14.718	-477	-3,1	▼	48	0,3	▲	160.255	9,2	31
Zamora	3.577	-406	-10,2	▼	-208	-5,5	▼	35.965	9,9	33
Ceuta	10.097	-269	-2,6	▼	-17	-0,2	▼	56.002	18,0	52
Melilla	8.817	585	7,1	▲	48	0,5	▲	56.360	15,6	51

Font: SEPE i INE - Censo anual de població a 1 de gener de 2023.

5. ENQUESTA DE POBLACIÓ ACTIVA

5.1 Enquesta de Població Activa: Nombres absoluts, I T 2024

EPA I T 2024	DEMARCACIÓ DE GIRONA						
	Població potencialment activa total	Població total de 16-64 anys	Població activa total	Pobl. activa 16-64 anys total	Població ocupada total	Població ocupada 16-64 anys total	Població aturada total
I T 2024	687.600	528.100	419.600	408.400	367.300	356.600	52.300
IV T 2023	664.900	515.400	394.700	387.500	358.000	351.400	36.600
I T 2023	655.100	508.400	400.600	395.200	355.400	351.200	45.200
I T 2014	605.800	485.200	385.900	383.000	289.700	286.700	96.200
Variació							
I T 24 / IV T 23	22.700	12.700	24.900	20.900	9.300	5.200	15.700
I T 2024 / I T 2023	32.500	19.700	19.000	13.200	11.900	5.400	7.100
I T 24 / I T 2014	81.800	42.900	33.700	25.400	77.600	69.900	-43.900
I T 24 / IV T 2023%	3,4	2,5	6,3	5,4	2,6	1,5	42,9
I T 24 / I T 2023%	5,0	3,9	4,7	3,3	3,3	1,5	15,7
I T 24 / I T 2014%	13,5	8,8	8,7	6,6	26,8	24,4	-45,6

EPA I T 2024	CATALUNYA												
	Població potencialment activa total	Població total de 16-64 anys	Població activa			Pobl. activa 16-64 anys total	Població ocupada			Població ocupada 16-64 anys total	Població aturada		
			Homes	Dones	Total		Homes	Dones	Total		Homes	Dones	Total
I T 2024	6.770.200	5.231.800	2.219.500	1.960.300	4.179.900	4.116.900	2.025.500	1.758.300	3.783.800	3.722.700	194.100	202.000	396.100
IV T 2023	6.587.600	5.084.800	2.116.800	1.966.100	4.082.900	4.029.900	1.942.100	1.774.500	3.716.600	3.665.600	174.800	191.500	366.300
I T 2023	6.477.300	5.003.500	2.031.400	1.897.000	3.928.500	3.876.700	1.827.300	1.694.000	3.521.300	3.472.300	204.100	203.000	407.200
I T 2014	6.076.300	4.792.500	2.005.800	1.795.100	3.800.900	3.776.600	1.543.100	1.417.600	2.960.700	2.937.100	462.700	377.500	840.200
Variació													
I T 24 / IV T 23	182.600	147.000	102.700	-5.800	97.000	87.000	83.400	-16.200	67.200	57.100	19.300	10.500	29.800
I T 2024 / I T 2023	292.900	228.300	188.100	63.300	251.400	240.200	198.200	64.300	262.500	250.400	-10.000	-1.000	-11.100
I T 24 / I T 2014	693.900	439.300	213.700	165.200	379.000	340.300	482.400	340.700	823.100	785.600	-268.600	-175.500	-444.100
I T 24 / IV T 2023%	2,8	2,9	4,9	-0,3	2,4	2,2	4,3	-0,9	1,8	1,6	11,0	5,5	8,1
I T 24 / I T 2023%	4,5	4,6	9,3	3,3	6,4	6,2	10,8	3,8	7,5	7,2	-4,9	-0,5	-2,7
I T 24 / I T 2014%	11,4	9,2	10,7	9,2	10,0	9,0	31,3	24,0	27,8	26,7	-58,1	-46,5	-52,9

Font: Observatori del Treball i Model Productiu, Generalitat de Catalunya.

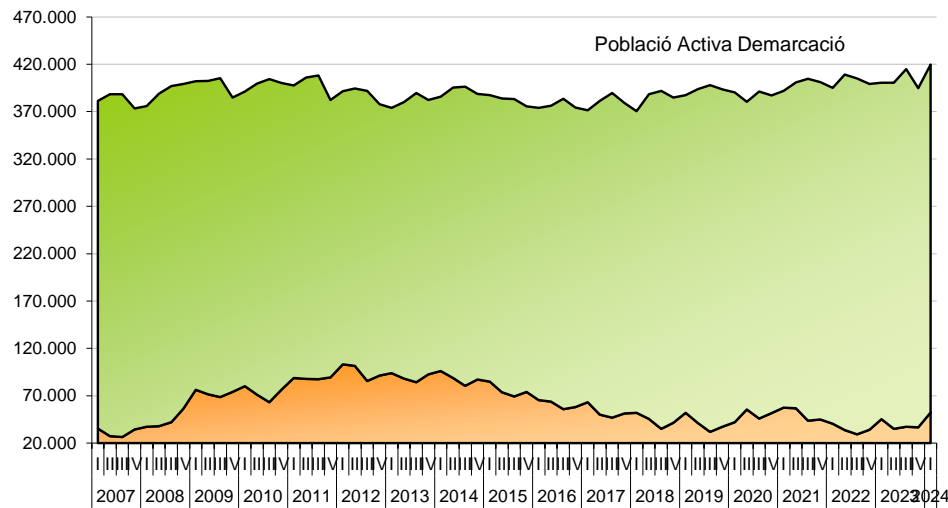
5.2 Enquesta de Població Activa: Taxa d'activitat, ocupació i atur, I T 2024

EPA I T 2024	DEMARCATIÓ DE GIRONA				
	Taxa d'activitat total	Taxa activitat 16-64 anys total	Taxa d'ocupació total	Taxa d'ocupació 16-64 anys total	Taxa d'atur
I T 2024	61,0	77,3	53,4	67,5	12,5
IV T 2023	59,4	75,2	53,8	68,2	9,3
I T 2023	61,2	77,7	54,3	69,1	11,3
I T 2014	63,7	78,9	47,8	59,1	24,9
Variació					
I T 24 / IV T 23	1,6	2,1	-0,4	-0,7	3,2
I T 2024 / I T 2023	-0,2	-0,4	-0,9	-1,6	1,2
I T 24 / I T 2014	-2,7	-1,6	5,6	8,4	-12,4

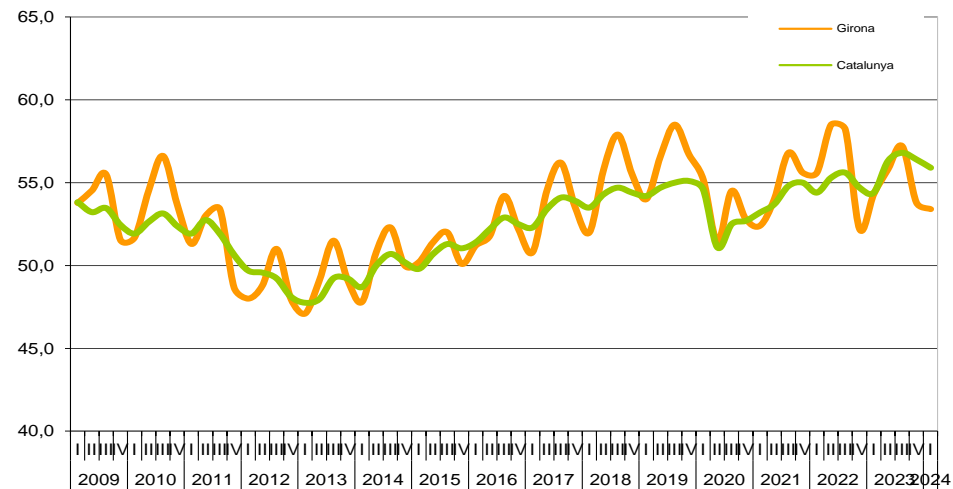
EPA I T 2024	CATALUNYA										
	Taxa d'activitat			Taxa d'activitat 16-64 anys total	Taxa d'ocupació			Taxa d'ocupació 16-64 anys total	Taxa d'atur		
	Homes	Dones	Total		Homes	Dones	Total		Homes	Dones	Total
I T 2024	67,1	56,6	61,7	78,7	61,2	50,8	55,9	71,2	8,7	10,3	9,5
IV T 2023	66,3	57,9	62,0	79,3	60,8	52,3	56,4	72,1	8,3	9,7	9,0
I T 2023	64,8	56,8	60,7	77,5	58,3	50,7	54,4	69,4	10,0	10,7	10,4
I T 2014	67,9	57,5	62,6	78,8	52,2	45,4	48,7	61,3	23,1	21,0	22,1
Variació											
I T 24 / IV T 23	0,8	-1,3	-0,3	-0,6	0,4	-1,5	-0,5	-0,9	0,4	0,6	0,5
I T 2024 / I T 2023	2,3	-0,2	1,0	1,2	2,9	0,1	1,5	1,8	-1,3	-0,4	-0,9
I T 24 / I T 2014	-0,8	-0,9	-0,9	-0,1	9,0	5,4	7,2	9,9	-14,4	-10,7	-12,6

Font: Observatori del Treball i Model Productiu, Generalitat de Catalunya.

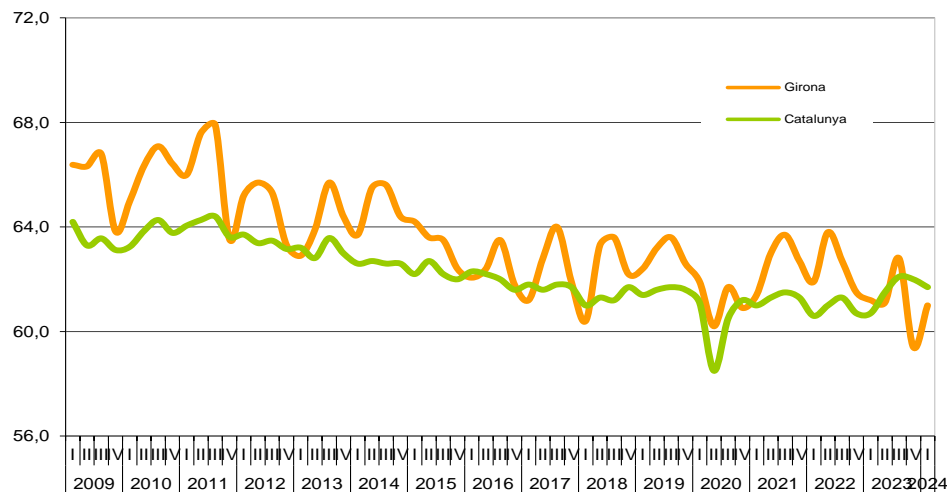
EPA: Evolució de la Població Activa, Ocupada i Aturada



Taxa d'ocupació



Taxa d'activitat



Taxa d'atur

