



bservatori del mercat de treball, del comerç i del turisme

Àrea de Promoció Econòmica

Juliol 2024

El mercat de treball a la ciutat de Girona

Aquesta acció està subvencionada pel Servei Públic d'Ocupació de Catalunya en el marc dels Programes de suport al desenvolupament local



Àrea de Promoció Econòmica

Girona, setembre de 2024

1. Ocupació Girona ciutat i àmbits de comparació: Afiliació a la Seguretat Social ¹	
1.1 Ocupació: Afiliació a la Seguretat Social	1
1.2 Girona ciutat: Evolució RGSS per activitats econòmiques	3
1.3 Girona ciutat: Evolució RETA per activitats econòmiques.	4
2. Atur registrat: Girona ciutat i àmbits de comparació	
2.1 Atur registrat: Girona ciutat, Gironès, demarcació de Girona i Catalunya.....	5
2.2 Girona ciutat: Atur per zones (codis postals).....	7
2.3 Perfil de l'atur	8
2.4 Atur registrat segons divisió econòmica	9
3. Contractació.....	10
4. Comparativa ocupació i atur Girona ciutat i ciutats de Catalunya i Estat Espanyol	
4.1 Municipis de la demarcació de Girona > 10.000 habitants.....	11
4.2 Ciutats de Catalunya de >90.000 habitants i capitals comarcals >30.000 habitants	12
4.3 Capitals provincials. Atur registrat	13
5. Enquesta de Població Activa demarcació de Girona i àmbits de comparació	
5.1 Enquesta de Població Activa: Nombres absoluts.....	14
5.2 Enquesta de Població Activa: Taxa d'activitat, ocupació i atur	15

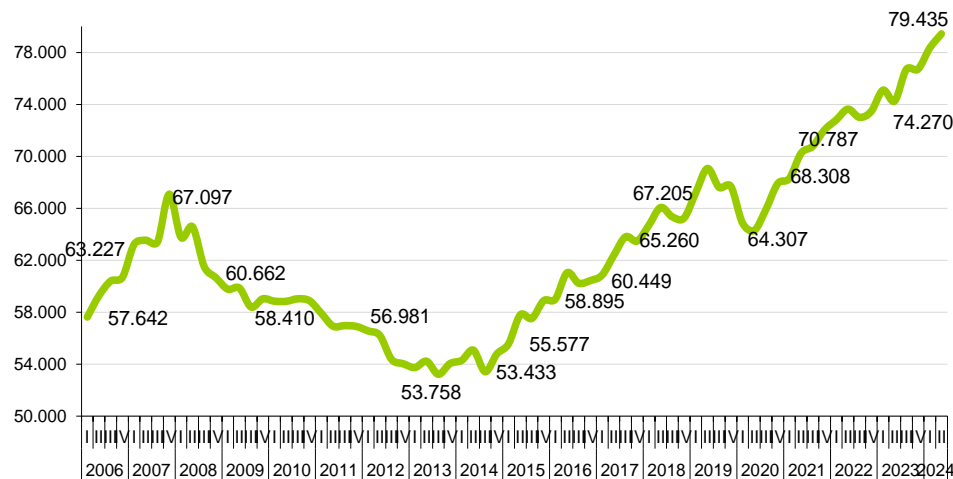
¹ Les dades corresponents a l'Afiliació a la Seguretat Social trimestral per sectors i per municipis es publicaven a l'Observatori del Mercat de Treball i Model Productiu de la Generalitat de Catalunya fins el 3r trimestre de 2020. A partir del 2n trimestre de 2022 es publiquen a l'Institut d'Estadística de Catalunya (IDESCAT).

1. OCUPACIÓ GIRONA CIUTAT I ÀMBITS DE COMPARACIÓ: AFILIACIÓ A LA SEGURETAT SOCIAL

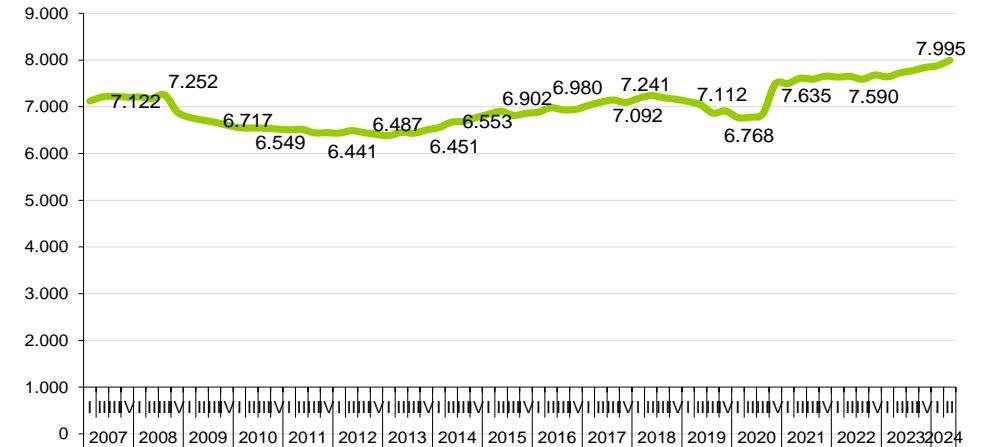
1.1 Ocupació: Afiliació a la Seguretat Social (II T 2024)

AFILIACIÓ II T 2024	GIRONA CIUTAT						GIRONÈS						DEMARCACIÓ DE GIRONA						CATALUNYA									
	Valor	VAR. ANUAL		VAR. TRIMESTRAL		Valor	VAR. ANUAL		VAR. TRIMESTRAL		Valor	VAR. ANUAL		VAR. TRIMESTRAL		Valor	VAR. ANUAL		VAR. TRIMESTRAL									
		Abs.	Rel.	Abs.	Rel.		Abs.	Rel.	Abs.	Rel.		Abs.	Rel.	Abs.	Rel.		Abs.	Rel.										
RGSS	79.435	5.165	7,0	▲	1.090	1,4	▲	110.360	6.605	6,4	▲	1.185	1,1	▲	307.585	11.890	4,0	▲	19.285	6,7	▲	3.152.670	113.480	3,7	▲	58.615	1,9	▲
Agricultura	165	50	43,5	▲	10	6,5	▲	405	75	22,7	▲	0	0,0	▲	1.735	165	10,5	▲	35	2,1	▲	10.975	455	4,3	▲	505	4,8	▲
Indústria	3.430	175	5,4	▲	70	2,1	▲	11.405	455	4,2	▲	155	1,4	▲	55.845	705	1,3	▲	825	1,5	▲	470.915	8.620	1,9	▲	5.445	1,2	▲
Construcció	1.730	0	0,0	▲	40	2,4	▲	5.525	60	1,1	▲	45	0,8	▲	20.685	215	1,1	▲	-5	0,0	▼	160.860	3.810	2,4	▲	2.265	1,4	▲
Serveis	74.110	4.940	7,1	▲	970	1,3	▲	93.025	6.015	6,9	▲	985	1,1	▲	229.320	10.805	4,9	▲	18.430	8,7	▲	2.509.920	100.595	4,2	▲	50.400	2,0	▲
RETA	7.995	270	3,5	▲	110	1,4	▲	14.465	335	2,4	▲	145	1,0	▲	64.145	1.050	1,7	▲	1.180	1,9	▲	567.825	8.535	1,5	▲	5.260	0,9	▲
Agricultura	50	5	11,1	▲	0	0,0	▲	360	0	0,0	▲	-5	-1,4	▼	3.020	-15	-0,5	▼	-10	-0,3	▼	20.860	-425	-2,0	▼	20	0,1	▲
Indústria	345	5	1,5	▲	0	0,0	▲	910	10	1,1	▲	10	1,1	▲	4.300	0	0,0	▲	15	0,4	▲	36.440	-470	-1,3	▼	60	0,2	▲
Construcció	705	20	2,9	▲	5	0,7	▲	1.775	10	0,6	▲	-5,0	-0,3	▼	10.245	105	1,0	▲	55	0,5	▲	70.355	390	0,6	▲	290	0,4	▲
Serveis	6.895	240	3,6	▲	105	1,5	▲	11.420	315	2,8	▲	145	1,3	▲	46.580	960	2,1	▲	1.120	2,5	▲	440.170	9.040	2,1	▲	4.890	1,1	▲
TOTAL	87.430	5.435	6,6	▲	1.200	1,4	▲	124.825	6.940	5,9	▲	1.330	1,1	▲	371.730	12.940	3,6	▲	20.465	5,8	▲	3.720.495	122.015	3,4	▲	63.875	1,7	▲
Agricultura	215	55	34,4	▲	10	4,9	▲	765	75	10,9	▲	-5	-0,6	▼	4.755	150	3,3	▲	25	0,5	▲	31.835	30	0,1	▲	525	1,7	▲
Indústria	3.775	180	5,0	▲	70	1,9	▲	12.315	465	3,9	▲	165	1,4	▲	60.145	705	1,2	▲	840	1,4	▲	507.355	8.150	1,6	▲	5.505	1,1	▲
Construcció	2.435	20	0,8	▲	45	1,9	▲	7.300	70	1,0	▲	40	0,6	▲	30.930	320	1,0	▲	50	0,2	▲	231.215	4.200	1,9	▲	2.555	1,1	▲
Serveis	81.005	5.180	6,8	▲	1.075	1,3	▲	104.445	6.330	6,5	▲	1.130	1,1	▲	275.900	11.765	4,5	▲	19.550	7,6	▲	2.950.090	109.635	3,9	▲	55.290	1,9	▲

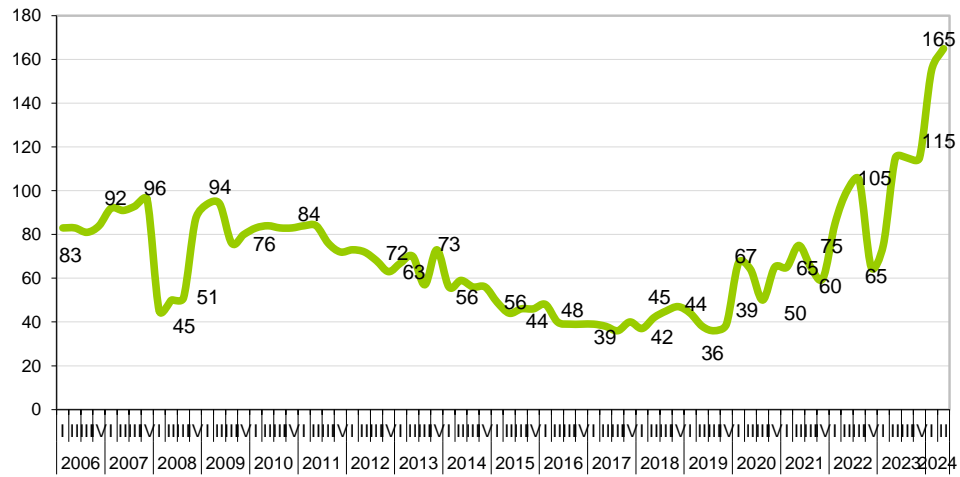
Girona ciutat: Evolució RGSS



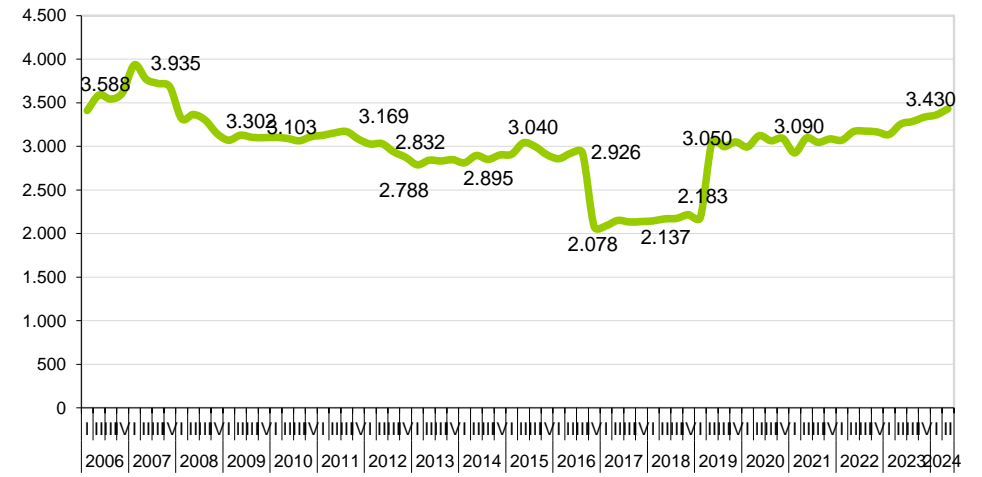
Evolució RETA



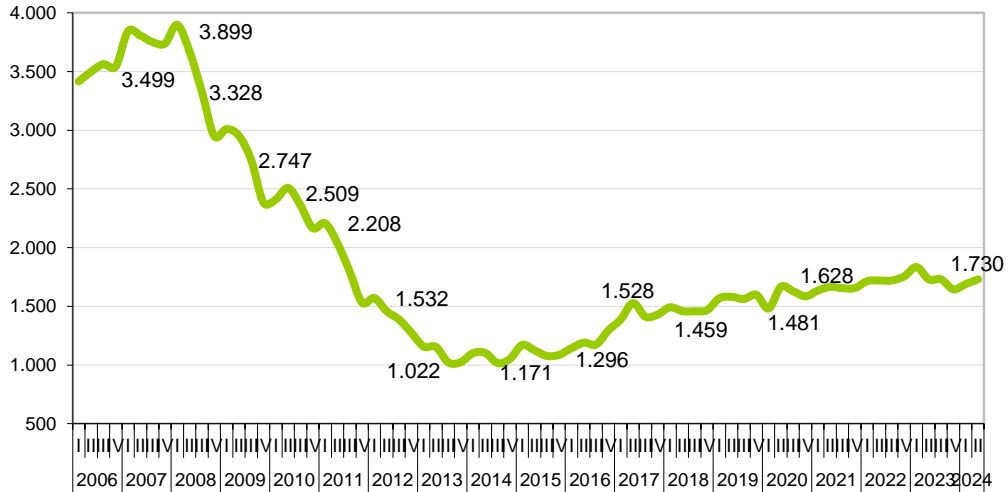
RGSS Agricultura



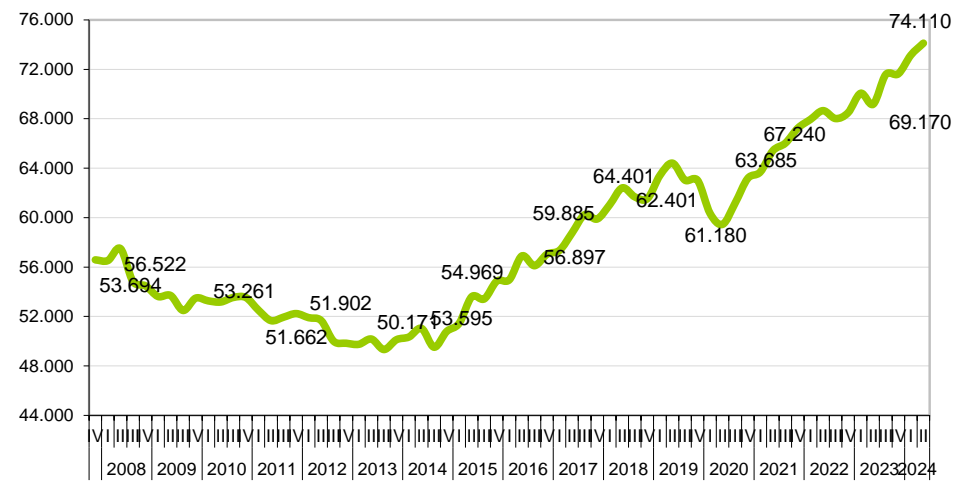
RGSS Indústria



RGSS Construcció



RGSS Serveis



1.2 Girona ciutat: Evolució RGSS per activitats econòmiques (II T 2024)

Activitat Econòmica	Juny 2024	%	Març 2024	Juny 2023	Juny 2014	Variació trimestral	Abs.	Variació anual	Abs.	Var. 2024 - 2014	Abs.
Educació	13.535	17,0	13.945	4.150	3.177	-2,9	-410	226,1	9.385	326,0	10.358
Adm. pública, Defensa i SS obligatòria	9.665	12,2	9.385	16.785	8.649	3,0	280	-42,4	-7.120	11,7	1.016
Comerç detall, exc. vehicles motor	7.925	10,0	7.110	7.490	5.904	11,5	815	5,8	435	34,2	2.021
Activitats sanitàries	7.600	9,6	7.325	7.150	5.458	3,8	275	6,3	450	39,2	2.142
Activitats relacionades amb l'ocupació	4.625	5,8	4.180	3.950	2.984	10,6	445	17,1	675	55,0	1.641
Serveis de menjar i begudes	3.765	4,7	4.225	3.550	2.100	-10,9	-460	6,1	215	79,3	1.665
Serveis a edificis i de jardineria	3.460	4,4	3.380	3.070	2.802	2,4	80	12,7	390	23,5	658
Serveis socials sense allotjament	2.425	3,1	2.470	2.320	1.440	-1,8	-45	4,5	105	68,4	985
Serveis socials amb allotjament	1.840	2,3	1.755	1.765	900	4,8	85	4,2	75	104,4	940
Activitats jurídiques i de comptabilitat	1.770	2,2	1.740	1.730	3.775	1,7	30	2,3	40	-53,1	-2.005
Mediació financera	1.705	2,1	1.690	1.700	2.662	0,9	15	0,3	5	-36,0	-957
Comerç engròs, exc. vehicles motor	1.655	2,1	1.630	1.645	1.226	1,5	25	0,6	10	35,0	429
Indústries de productes alimentaris	1.330	1,7	1.320	1.285	1.037	0,8	10	3,5	45	28,3	293
Transport terrestre i per canonades	1.110	1,4	1.215	1.045	765	-8,6	-105	6,2	65	45,1	345
Activitats esportives i d'entreteniment	1.110	1,4	1.310	1.080	581	-15,3	-200	2,8	30	91,0	529
Activitats especialitzades construcció	985	1,2	950	985	561	3,7	35	0,0	0	75,6	424
Activitats postals i de correus	980	1,2	925	975	668	5,9	55	0,5	5	46,7	312
Serveis de tecnologies de la informació	935	1,2	925	905	341	1,1	10	3,3	30	174,2	594
Activitats de seguretat i investigació	925	1,2	895	1.060	608	3,4	30	-12,7	-135	52,1	317
Venda i reparació de vehicles motor	830	1,0	840	935	632	-1,2	-10	-11,2	-105	31,3	198
Serveis d'allotjament	830	1,0	710	760	424	16,9	120	9,2	70	95,8	406
Altres activitats de serveis personals	745	0,9	725	750	600	2,8	20	-0,7	-5	24,2	145
Activitats administratives d'oficina	735	0,9	1.075	635	497	-31,6	-340	15,7	100	47,9	238
Construcció d'immobles	720	0,9	715	720	480	0,7	5	0,0	0	50,0	240
Activitats associatives	715	0,9	665	675	656	7,5	50	5,9	40	9,0	59
Recerca i desenvolupament	675	0,8	645	665	467	4,7	30	1,5	10	44,5	208
Serveis tècnics arquitectura i enginyeria	635	0,8	645	645	369	-1,6	-10	-1,6	-10	72,1	266
Emmagatzematge i afins al transport	575	0,7	485	475	407	18,6	90	21,1	100	41,3	168
Activitats immobiliàries	455	0,6	445	445	330	2,2	10	2,2	10	37,9	125
Assegurances i fons pensions	350	0,4	345	330	324	1,4	5	6,1	20	8,0	26
Activitats professionals i tècniques ncaa	325	0,4	325	310	294	0,0	0	4,8	15	0,0	31
Tractament de residus	315	0,4	275	300	211	14,5	40	5,0	15	49,3	104
Productes metàl·lics, exc. maquinària	260	0,3	260	260	223	0,0	0	0,0	0	16,6	37
Activitats auxiliars mediació financera	250	0,3	250	250	247	0,0	0	0,0	0	1,2	3
Seus centrals i consultoria empresarial	245	0,3	240	210	127	2,1	5	16,7	35	92,9	118
Maquinària i equips ncaa	235	0,3	235	215	203	0,0	0	9,3	20	15,8	32
Edició	225	0,3	225	240	309	0,0	0	-6,3	-15	-27,2	-84
Aigua	210	0,3	200	165	299	5,0	10	27,3	45	-29,8	-89
Activitats artístiques i d'espectacles	195	0,2	140	185	117	39,3	55	5,4	10	66,7	78
Telecomunicacions	185	0,2	190	215	288	-2,6	-5	-14,0	-30	-35,8	-103
Total activitats presentades	77.055	97,0	76.010	72.025	53.142	1,4	1.045	7,0	5.030	45,0	23.913
Resta d'activitats econòmiques	2.405	3,0	2.335	2.250	1.948	3,0	70	6,9	155	23,5	457
TOTAL	79.460	100	78.345	74.275	55.090						

Font: Institut d'Estadística de Catalunya (IDESCAT)

1.3 Girona ciutat: Evolució RETA per activitats econòmiques (II T 2024)

Activitat Econòmica	Juny 2024		Març 2024		Juny 2023		Juny 2014		Variació trimestral		Abs.		Variació anual		Abs.		Var. 2024 - 2014		Abs.		
	Valor	%	Valor	%	Valor	%	Valor	%	Var. Trimestral	%	Var. Abs.	Trend	Var. Anual	%	Var. Abs.	Trend	Var. 2024-2014	%	Var. Abs.	Trend	
Comerç detall, exc. vehicles motor	1.095	13,7	1.080		1.075		1.050		1,4		15	▲	1,9		20	▲	4,3		45		
Serveis de menjar i begudes	685	8,6	685		690		576		0,0		0		-0,7		-5	▼	18,9		109		
Altres activitats de serveis personals	495	6,2	490		470		266		1,0		5		5,3		25	▲	86,1		229	▲	
Transport terrestre i per canonades	455	5,7	445		400		307		2,2		10	▲	13,8		55	▲	48,2		148	▲	
Activitats sanitàries	450	5,6	445		420		328		1,1		5		7,1		30	▲	37,2		122	▲	
Activitats especialitzades construcció	440	5,5	445		440		433		-1,1		-5	▼	0,0		0		1,6		7		
Comerç engròs, exc. vehicles motor	425	5,3	425		420		414		0,0		0		1,2		5		2,7		11		
Activitats jurídiques i de comptabilitat	375	4,7	360		355		351		4,2		15	▲	5,6		20	▲	6,8		24		
Educació	305	3,8	305		300		204		0,0		0		1,7		5		49,5		101		
Serveis tècnics arquitectura i enginyeria	285	3,6	285		275		214		0,0		0		3,6		10		33,2		71		
Activitats artístiques i d'espectacles	260	3,3	235		250		82		10,6		25	▲	4,0		10		217,1		178	▲	
Construcció d'immobles	255	3,2	250		235		190		2,0		5		8,5		20		34,2		65		
Activitats professionals i tècniques ncaa	255	3,2	255		240		146		0,0		0		6,3		15		74,7		109		
Publicitat i estudis de mercat	165	2,1	160		145		87		3,1		5		13,8		20	▲	89,7		78		
Activitats immobiliàries	155	1,9	150		155		87		3,3		5		0,0		0		78,2		68		
Serveis de tecnologies de la informació	150	1,9	140		140		90		7,1		10	▲	7,1		10		66,7		60		
Activitats auxiliars mediació financera	145	1,8	140		145		128		3,6		5		0,0		0		13,3		17		
Venda i reparació de vehicles motor	140	1,8	140		140		119		0,0		0		0,0		0		17,6		21		
Activitats administratives d'oficina	125	1,6	130		120		128		-3,8		-5	▼	4,2		5		-2,3		-3		
Activitats esportives i d'entreteniment	115	1,4	120		115		77		-4,2		-5	▼	0,0		0		49,4		38		
Seus centrals i consultoria empresarial	95	1,2	95		90		70		0,0		0		5,6		5		35,7		25		
Serveis a edificis i de jardineria	95	1,2	100		95		73		-5,0		-5	▼	0,0		0		30,1		22		
Reparació i instal·lació de maquinària	90	1,1	90		90		52		0,0		0		0,0		0		73,1		38		
Reparació ordinadors i efectes personals	85	1,1	90		100		165		-5,6		-5	▼	-15,0		-15	▼	-48,5		-80	▼	
Recerca i desenvolupament	70	0,9	70		65		42		0,0		0		7,7		5		66,7		28		
Agències viatges i operadors turístics	70	0,9	70		70		38		0,0		0		0,0		0		84,2		32		
Activitats postals i de correus	60	0,8	50		55		10		20,0		10	▲	9,1		5		500,0		50		
Productes metàl·lics, exc. maquinària	50	0,6	50		45		63		0,0		0		11,1		5		-20,6		-13		
Cinema i vídeo; enregistrament de so	45	0,6	40		35		12		12,5		5		28,6		10		275,0		33		
Agricultura, ramaderia i caça	40	0,5	35		35		59		14,3		5		14,3		5		-32,2		-19	▼	
Telecomunicacions	35	0,4	35		30		22		0,0		0		16,7		5		59,1		13		
Serveis d'informació	35	0,4	30		25		36		16,7		5		40,0		10		-2,8		-1		
Arts gràfiques i suports enregistrats	30	0,4	30		30		25		0,0		0		0,0		0		20,0		5		
Serveis d'allotjament	30	0,4	30		30		34		0,0		0		0,0		0		-11,8		-4		
Confecció de peces de vestir	25	0,3	25		25		16		0,0		0		0,0		0		56,3		9		
Indústries manufactureres diverses	25	0,3	25		20		11		0,0		0		25,0		5		127,3		14		
Activitats de lloguer	25	0,3	20		30		42		25,0		5		-16,7		-5	▼	-40,5		-17	▼	
Indústries de productes alimentaris	20	0,3	20		25		290		0,0		0		-20,0		-5	▼	-93,1		-270	▼	
Indústries fusta i surò, exc. mobles	20	0,3	20		20		27		0,0		0		0,0		0		-25,9		-7		
Maquinària i equips ncaa	20	0	20		20		21		0,0		0		0,0		0		-4,8		-1		
Total activitats presentades	7.740	97,1	7.630		7.465		6.385		1,4		110		3,7		275		21,2		1355		
Resta d'activitats econòmiques	235	2,9	240		245		284		-2,1		-5		-4,1		-10		-17,3		-49		
TOTAL	7.975	100	7.870		7.710		6.669														

Font: Institut d'Estadística de Catalunya (IDESCAT)

2. ATUR REGISTRAT: GIRONA CIUTAT I ÀMBITS DE COMPARACIÓ

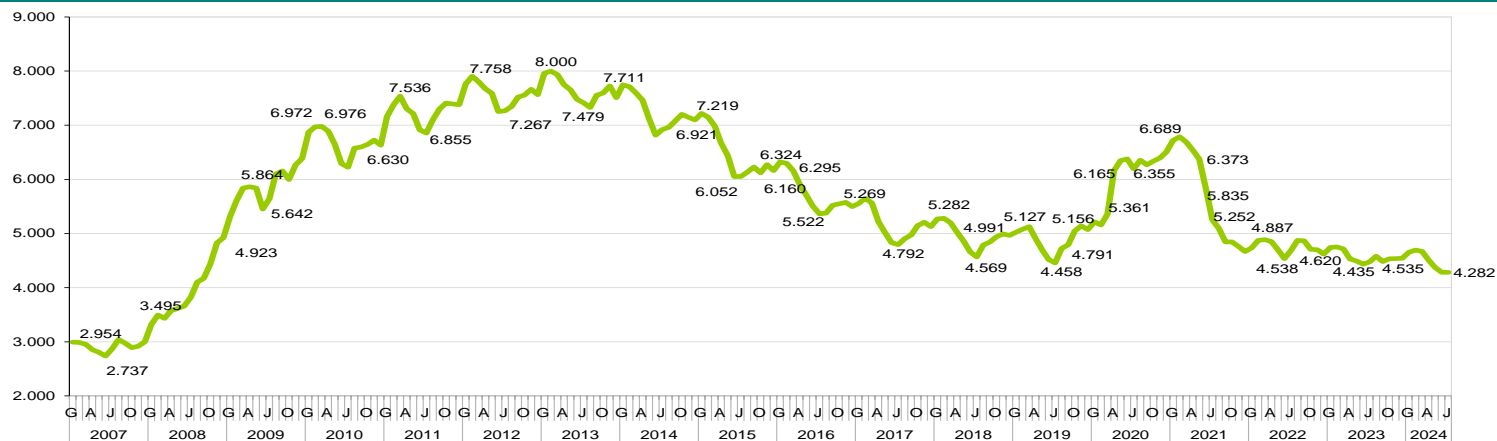
2.1 Atur registrat Girona ciutat, Gironès, demarcació de Girona i Catalunya – Juliol 2024

ATUR Juliol 2024	GIRONA CIUTAT						GIRONÈS						DEMARCACIÓ DE GIRONA						CATALUNYA									
	Valor	VAR. ANUAL		VAR. MENSUAL			Valor	VAR. ANUAL		VAR. MENSUAL			Valor	VAR. ANUAL		VAR. MENSUAL			Valor	VAR. ANUAL		VAR. MENSUAL						
		Abs.	Rel.	Abs.	Rel.			Abs.	Rel.	Abs.	Rel.			Abs.	Rel.	Abs.	Rel.			Abs.	Rel.	Abs.	Rel.					
TOTAL	4.282	-192	-4,3	▼	0	0,0	▲	8.104	-210	-2,5	▼	27	0,3	▲	28.474	-624	-2,1	▼	-122	-0,4	▼	327.283	-4.073	-1,2	▼	2.317	0,7	▲
Nac. esp.	3.113	-182	-5,5	▼	0	0,0	▲	5.659	-182	-3,1	▼	43	0,8	▲	21.429	-502	-2,3	▼	60	0,3	▲	262.750	-5.045	-1,9	▼	3.300	1,3	▲
Nac. no esp.	1.169	-10	-0,8	▼	0	0,0	▲	2.445	-28	-1,1	▼	-16	-0,7	▼	7.045	-122	-1,7	▼	-182	-2,5	▼	64.533	972	1,5	▲	-983	-1,5	▼
Home	1.898	-57	-2,9	▼	-10	-0,5	▼	3.561	-80	-2,2	▼	-19	-0,5	▼	12.126	-374	-3,0	▼	-120	-1,0	▼	136.745	-2.404	-1,7	▼	257	0,2	▲
Dona	2.384	-135	-5,4	▼	10	0,4	▲	4.543	-130	-2,8	▼	46	1,0	▲	16.348	-250	-1,5	▼	-2	0,0	▼	190.538	-1.669	-0,9	▼	2.060	1,1	▲
De 16 a 19 anys	126	-4	-3,1	▼	14	12,5	▲	227	-3	-1,3	▼	10	4,6	▲	606	56	10,2	▲	5	0,8	▲	5.911	387	7,0	▲	95	1,6	▲
De 20 a 24 anys	217	-28	-11,4	▼	-10	-4,4	▼	405	-9	-2,2	▼	3	0,7	▲	1.121	-44	-3,8	▼	-10	-0,9	▼	13.035	75	0,6	▲	497	4,0	▲
De 25 a 29 anys	379	3	0,8	▲	17	4,7	▲	656	-22	-3,2	▼	10	1,5	▲	1.902	-27	-1,4	▼	-56	-2,9	▼	22.610	-64	-0,3	▼	367	1,6	▲
De 30 a 44 anys	1.326	-71	-5,1	▼	20	1,5	▲	2.474	-79	-3,1	▼	26	1,1	▲	7.844	-215	-2,7	▼	72	0,9	▲	91.809	-1.040	-1,1	▼	1.114	1,2	▲
De 45 a 64 anys	2.234	-92	-4,0	▼	-41	-1,8	▼	4.342	-97	-2,2	▼	-22	-0,5	▼	17.001	-394	-2,3	▼	-133	-0,8	▼	193.918	-3.431	-1,7	▼	244	0,1	▲
Fins a 6 mesos	1.595	-319	-16,7	▼	-24	-1,5	▼	3.049	-484	-13,7	▼	-11	-0,4	▼	9.888	-1.352	-12,0	▼	32	0,3	▲	116.071	-14.699	-11,2	▼	1.776	1,6	▲
De 6 a 12 mesos	663	-115	-14,8	▼	39	6,3	▲	1.244	-219	-15,0	▼	50	4,2	▲	4.305	-901	-17,3	▼	-14	-0,3	▼	49.535	-6.177	-11,1	▼	1.016	2,1	▲
Més de 12 mesos	2.024	242	13,6	▲	-15	-0,7	▼	3.811	493	14,9	▲	-12	-0,3	▼	14.281	1.629	12,9	▲	-140	-1,0	▼	161.677	16.803	11,6	▲	-475	-0,3	▼
Sense estudis	114	11	10,7	▲	4	3,6	▲	339	-21	-5,8	▼	-2	-0,6	▼	978	-113	-10,4	▼	-24	-2,4	▼	4.271	-302	-6,6	▼	-122	-2,8	▼
Primaris incompl.	304	-37	-10,9	▼	-5	-1,6	▼	850	-42	-4,7	▼	7	0,8	▲	2.318	-163	-6,6	▼	-34	-1,4	▼	12.908	-612	-4,5	▼	-181	-1,4	▼
Educació general	3.049	-40	-1,3	▼	5	0,2	▲	5.384	-68	-1,2	▼	-7	-0,1	▼	19.346	-354	-1,8	▼	-234	-1,2	▼	220.063	-4.237	-1,9	▼	-999	-0,5	▼
FP i Postsecundari	418	-68	-14,0	▼	-17	-3,9	▼	868	-38	-4,2	▼	-12	-1,4	▼	3.734	39	1,1	▲	0	0,0	▲	57.534	310	0,5	▲	1.114	2,0	▲
Estudis superiors	397	-58	-12,7	▼	13	3,4	▲	663	-41	-5,8	▼	41	6,6	▲	2.098	-33	-1,5	▼	170	8,8	▲	32.507	768	2,4	▲	2.505	8,3	▲
Agricultura	78	-5	-6,0	▼	-2	-2,5	▼	163	-17	-9,4	▼	1	0,6	▲	636	-56	-8,1	▼	3	0,5	▲	5.041	-336	-6,2	▼	-41	-0,8	▼
Indústria	444	-14	-3,1	▼	-2	-0,4	▼	1.025	14	1,4	▲	-3	-0,3	▼	3.399	-6	-0,2	▼	-12	-0,4	▼	34.659	-2.034	-5,5	▼	123	0,4	▲
Construcció	360	-27	-7,0	▼	2	0,6	▲	772	-27	-3,4	▼	18	2,4	▲	2.684	-61	-2,2	▼	53	2,0	▲	25.347	-442	-1,7	▼	245	1,0	▲
Serveis	2.979	-130	-4,2	▼	-18	-0,6	▼	5.345	-179	-3,2	▼	-1	0,0	▼	19.458	-542	-2,7	▼	-135	-0,7	▼	236.950	-1.675	-0,7	▼	2.256	1,0	▲
SOA	421	-16	-3,7	▼	20	5,0	▲	799	-1	-0,1	▼	12	1,5	▲	2.297	41	1,8	▲	-31	-1,3	▼	25.286	414	1,7	▲	-266	-1,0	▼

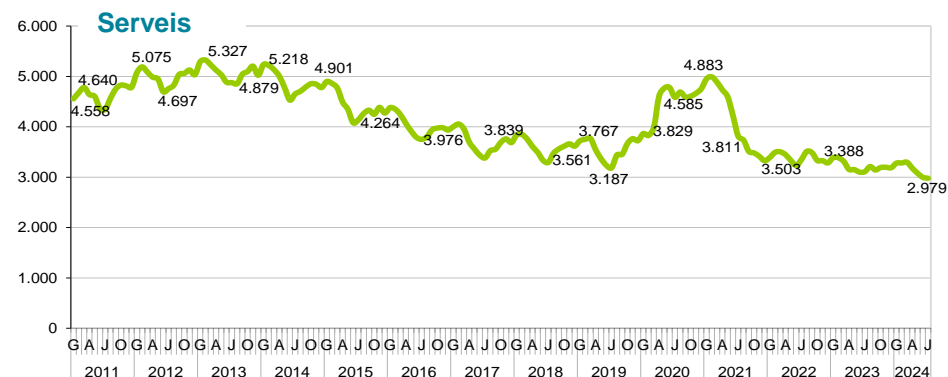
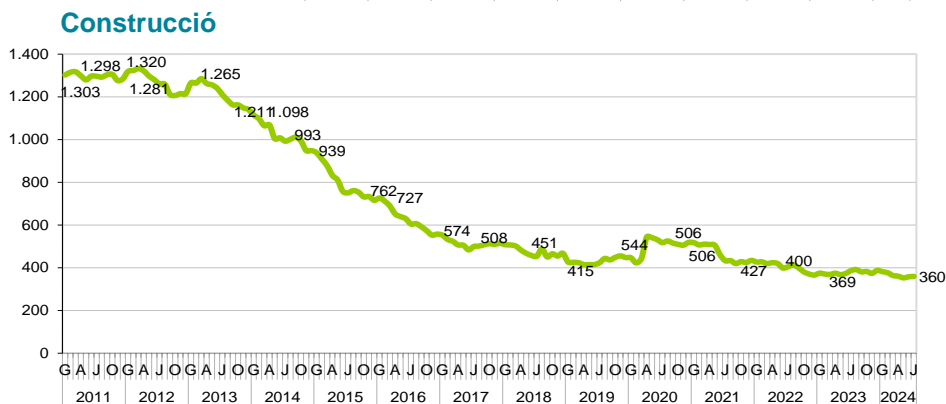
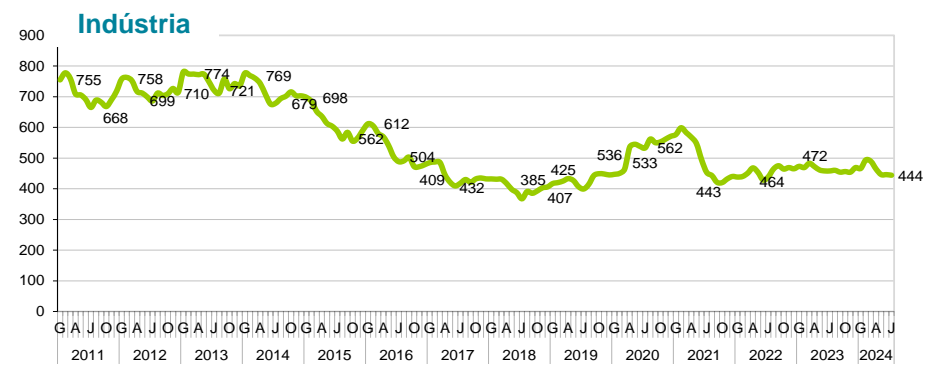
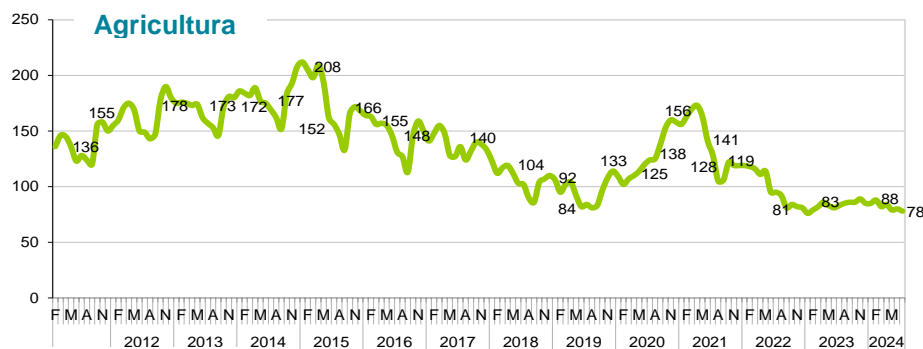
Font: Observatori del Treball i Model Productiu, Generalitat de Catalunya.

- ▼ Davallada de l'atur
- ▲ Augment de l'atur
- ≡ Sense variació

Girona ciutat: Evolució atur Juliol 2024



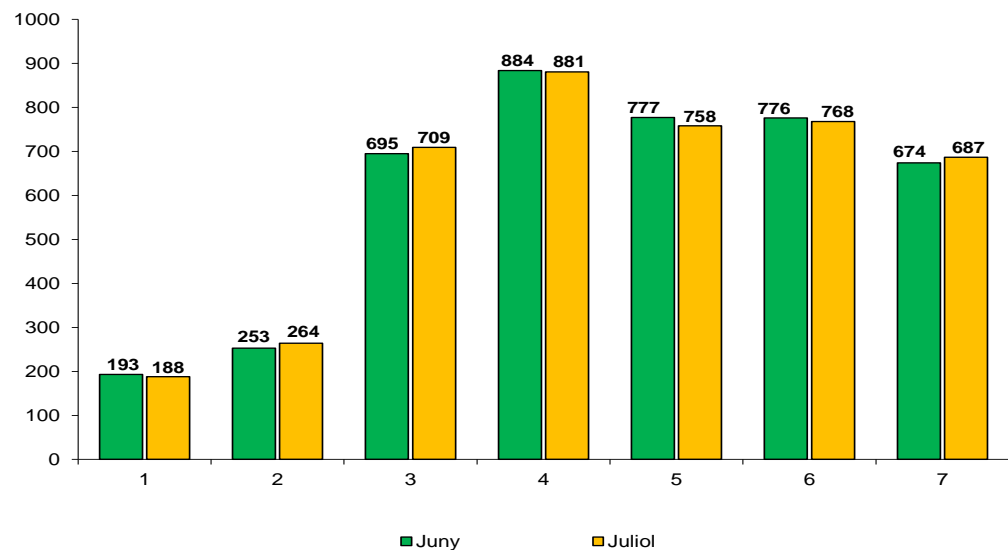
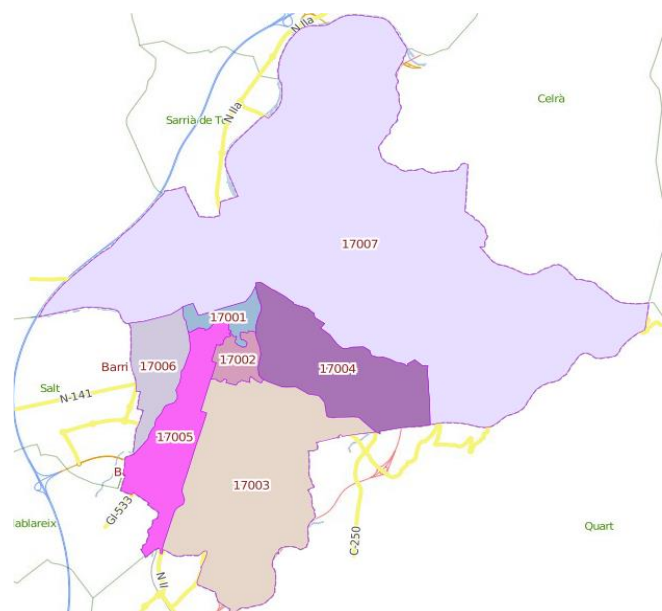
Girona ciutat: Evolució atur per grans sectors – Juliol 2024



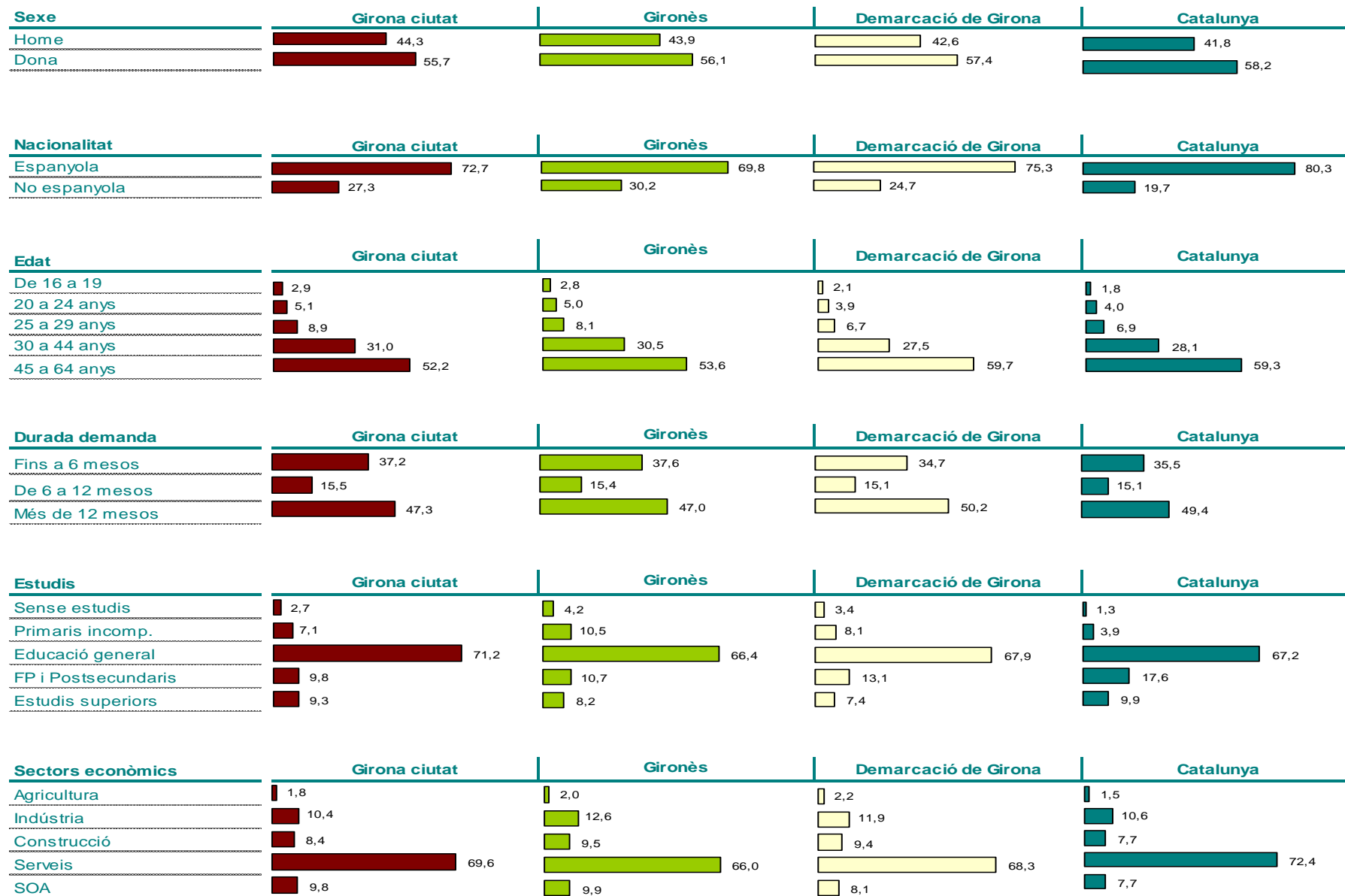
2.2 Girona ciutat: Atur per zones (codis postals), juliol 2024

ATUR Juliol 2024	TOTAL	Nacionalitat		Sexe		Edat					Població i atur	
		Nac. esp.	Nac. no esp.	Home	Dona	16 a 19 anys	20 a 24 anys	25 a 29 anys	30 a 44 anys	45 a 64 anys	Població en edat de treballar*	Aturats/Pobl. edat de treballar
17001	188	147	41	79	109	8	8	18	61	93	4.405	4,3%
17002	264	188	76	113	151	9	7	26	78	144	5.991	4,4%
17003	709	537	172	278	431	16	42	74	207	370	17.092	4,1%
17004	881	724	157	439	442	33	51	80	297	420	7.376	11,9%
17005	758	501	257	333	425	18	37	67	213	423	11.394	6,7%
17006	768	480	288	331	437	20	36	55	270	387	12.275	6,3%
17007	687	518	169	311	376	22	34	55	190	386	11.542	6,0%
TOTAL	4.255	3.095	1.160	1.884	2.371	126	215	375	1.316	2.223	70.075	6,1%

Font: Observatori del Treball i Model Productiu. *UMAT, Padró municipal d'habitants a 1 de gener de 2023.



2.3 Perfil de l'atur. Juliol 2024



2.4 Atur registrat segons divisió d'activitat econòmica. Girona ciutat, Juliol 2024

Activitat Econòmica	Juliol 2024	%	Juny 2024	Juliol 2023	Juliol 2014	Variació mensual	Abs.	Variació anual	Abs.	Variació 2024 - 2014	Abs.
Comerç detall, exc. vehicles motor	435	10,2	436	455	716	-0,2	-1	-4,4	-20	-39,2	-281
Sense ocupació anterior	421	9,8	401	437	427	5,0	20	-3,7	-16	-1,4	-6
Serveis de menjar i begudes	407	9,5	402	399	585	1,2	5	2,0	8	-30,4	-178
Activitats relacionades amb l'ocupació	307	7,2	305	341	387	0,7	2	-10,0	-34	-20,7	-80
Serveis a edificis i de jardineria	299	7,0	308	314	376	-2,9	-9	-4,8	-15	-20,5	-77
Indústries de productes alimentaris	223	5,2	226	199	239	-1,3	-3	12,1	24	-6,7	-16
Activitats especialitzades construcció	183	4,3	181	193	437	1,1	2	-5,2	-10	-58,1	-254
Construcció d'immobles	172	4,0	173	189	514	-0,6	-1	-9,0	-17	-66,5	-342
Comerç engròs, exc. vehicles motor	165	3,9	166	173	295	-0,6	-1	-4,6	-8	-44,1	-130
Adm. pública, Defensa i SS obligatòria	139	3,2	135	179	236	3,0	4	-22,3	-40	-41,1	-97
Llars que ocupen personal domèstic	107	2,5	113	86	87	-5,3	-6	24,4	21	23,0	20
Serveis socials sense allotjament	102	2,4	104	96	136	-1,9	-2	6,3	6	-25,0	-34
Educació	86	2,0	81	99	259	6,2	5	-13,1	-13	-66,8	-173
Serveis socials amb allotjament	83	1,9	84	81	75	-1,2	-1	2,5	2	10,7	8
Transport terrestre i per canonades	75	1,8	72	75	134	4,2	3	0,0	0	-44,0	-59
Agricultura, ramaderia i caça	72	1,7	73	74	154	-1,4	-1	-2,7	-2	-53,2	-82
Serveis d'allotjament	69	1,6	67	59	104	3,0	2	16,9	10	-33,7	-35
Altres activitats de serveis personals	69	1,6	76	75	137	-9,2	-7	-8,0	-6	-49,6	-68
Activitats sanitàries	67	1,6	72	76	110	-6,9	-5	-11,8	-9	-39,1	-43
Activitats administratives d'oficina	57	1,3	60	50	85	-5,0	-3	14,0	7	-32,9	-28
Activitats jurídiques i de comptabilitat	44	1,0	35	36	69	25,7	9	22,2	8	-36,2	-25
Venda i reparació de vehicles motor	41	1,0	42	45	65	-2,4	-1	-8,9	-4	-36,9	-24
Productes metàl·lics, exc. maquinària	38	0,9	42	44	65	-9,5	-4	-13,6	-6	-41,5	-27
Activitats esportives i d'entreteniment	37	0,9	37	39	83	0,0	0	-5,1	-2	-55,4	-46
Serveis de tecnologies de la informació	36	0,8	35	23	15	2,9	1	56,5	13	140,0	21
Activitats associatives	32	0,7	29	31	47	10,3	3	3,2	1	-31,9	-15
Activitats immobiliàries	30	0,7	31	32	41	-3,2	-1	-6,3	-2	-26,8	-11
Recerca i desenvolupament	28	0,7	27	21	23	3,7	1	33,3	7	21,7	5
Telecomunicacions	27	0,6	30	11	63	-10,0	-3	145,5	16	-57,1	-36
Serveis tècnics arquitectura i enginyeria	26	0,6	21	23	62	23,8	5	13,0	3	-58,1	-36
Emmagatzematge i afins al transport	21	0,5	19	25	43	10,5	2	-16,0	-4	-51,2	-22
Tractament de residus	19	0,4	23	26	28	-17,4	-4	-26,9	-7	-32,1	-9
Activitats artístiques i d'espectacles	18	0,4	20	18	15	-10,0	-2	0,0	0	20,0	3
Maquinària i equips ncaa	17	0,4	16	19	27	6,3	1	-10,5	-2	-37,0	-10
Activitats postals i de correus	17	0,4	18	22	19	-5,6	-1	-22,7	-5	-10,5	-2
Arts gràfiques i suports enregistrats	16	0,4	14	18	33	14,3	2	-11,1	-2	-51,5	-17
Seus centrals i consultoria empresarial	16	0,4	14	18	15	14,3	2	-11,1	-2	6,7	1
Publicitat i estudis de mercat	15	0,4	17	20	28	-11,8	-2	-25,0	-5	-46,4	-13
Activitats professionals i tècniques ncaa	15	0,4	19	30	57	-21,1	-4	-50,0	-15	-73,7	-42
Activitats de seguretat i investigació	14	0,3	14	23	43	0,0	0	-39,1	-9	-67,4	-29
Total activitats presentades	4.045	94,5	4.038	4.174	6334	0,2	7	-3,1	-129	-36,1	-2289
Resta d'activitats econòmiques	237	5,5	244	300	587	-2,9	-7	-21,0	-63	-59,6	-350
Total atur	4.282	100,0	4.282	4.474	6.921						

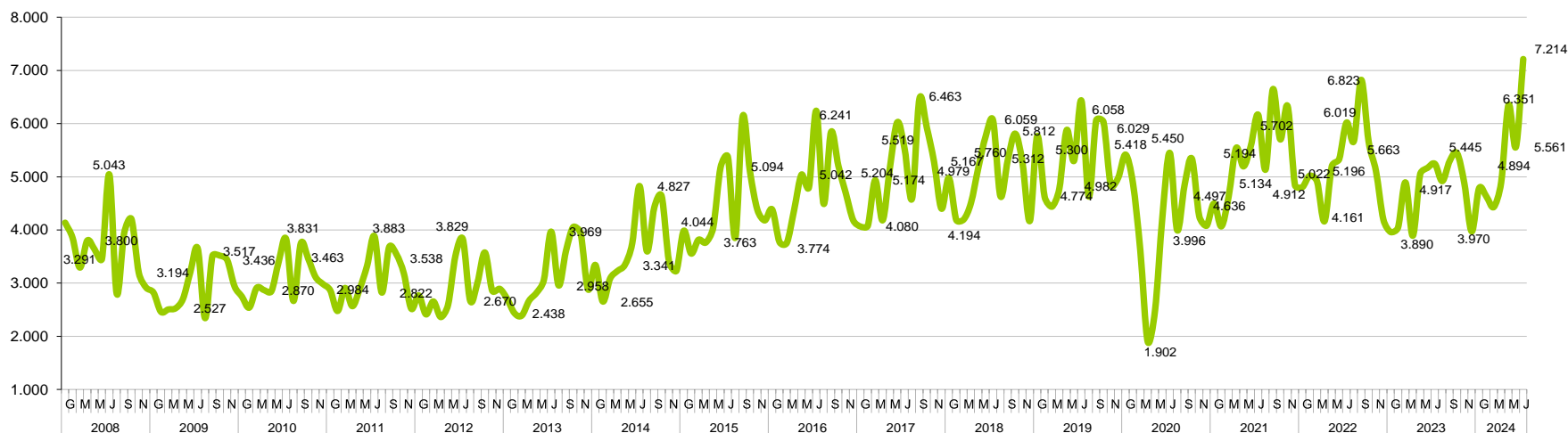
Font: Observatori d'Empresa i Ocupació, Generalitat de Catalunya.

3 CONTRACTACIÓ

CONTRACTACIÓ JUNY 2024	GIRONA CIUTAT							GIRONÈS					DEMARCATIÓ DE GIRONA					CATALUNYA										
	Valor	VAR. ANUAL			VAR. MENSUAL			Valor Abs.	VAR. ANUAL			VAR. MENSUAL		Valor	VAR. ANUAL			VAR. MENSUAL		Valor	VAR. ANUAL			VAR. MENSUAL				
		Abs.	Rel.		Abs.	Rel.			Abs.	Rel.		Abs.	Rel.		Abs.	Rel.		Abs.	Rel.			Abs.	Rel.		Abs.	Rel.		
TOTAL	7.214	1.971	37,6	▲	1.653	29,7	▲	9.866	2.335	31,0	▲	2.037	26,0	▲	32.330	4.918	17,9	▲	5.261	19,4	▲	255.312	10.462	4,3	▲	22.663	9,7	▲
Indefinit	2.038	102	5,3	▲	221	12,2	▲	3.273	133	4,2	▲	344	11,7	▲	16.591	1.542	10,2	▲	1.478	9,8	▲	105.712	847	0,8	▲	5.631	5,6	▲
Temporal	5.176	1.869	56,5	▲	1.432	38,2	▲	6.593	2.202	50,1	▲	1.693	34,6	▲	15.739	3.376	27,3	▲	3.783	31,6	▲	149.600	9.615	6,9	▲	17.032	12,8	▲
Nac. esp.	5.763	1.643	39,9	▲	1.453	33,7	▲	7.773	1.873	31,7	▲	1.796	30,0	▲	23.612	3.507	17,4	▲	4.186	21,5	▲	186.141	7.114	4,0	▲	16.783	9,9	▲
Nac. no esp.	1.451	328	29,2	▲	200	16,0	▲	2.093	462	28,3	▲	241	13,0	▲	8.718	1.411	19,3	▲	1.075	14,1	▲	69.171	3.348	5,1	▲	5.880	9,3	▲
Home	3.801	1.137	42,7	▲	1.141	42,9	▲	5.238	1.317	33,6	▲	1.395	36,3	▲	17.290	2.887	20,0	▲	3.270	23,3	▲	133.701	4.901	3,8	▲	14.234	11,9	▲
Dona	3.413	834	32,3	▲	512	17,6	▲	4.628	1.018	28,2	▲	642	16,1	▲	15.040	2.031	15,6	▲	1.991	15,3	▲	121.611	5.561	4,8	▲	8.429	7,4	▲
De 16 a 19 anys	895	183	25,7	▲	313	53,8	▲	1.450	288	24,8	▲	513	54,7	▲	7.272	884	13,8	▲	2.059	39,5	▲	37.576	3.044	8,8	▲	7.023	23,0	▲
De 20 a 24 anys	1.701	387	29,5	▲	404	31,1	▲	2.398	471	24,4	▲	475	24,7	▲	7.458	1.091	17,1	▲	1.069	16,7	▲	60.781	3.366	5,9	▲	6.354	11,7	▲
De 25 a 29 anys	1.247	364	41,2	▲	364	41,2	▲	1.576	384	32,2	▲	387	32,5	▲	3.970	568	16,7	▲	562	16,5	▲	34.902	1.205	3,6	▲	2.481	7,7	▲
De 30 a 44 anys	2.018	644	46,9	▲	345	20,6	▲	2.626	699	36,3	▲	359	15,8	▲	7.784	1.252	19,2	▲	851	12,3	▲	69.569	736	1,1	▲	3.928	6,0	▲
De 45 a 64 anys	1.353	393	40,9	▲	227	20,2	▲	1.816	493	37,3	▲	303	20,0	▲	5.846	1.123	23,8	▲	720	14,0	▲	52.484	2.111	4,2	▲	2.877	5,8	▲
Sense estudis	83	48	137,1	▲	36	76,6	▲	97	57	142,5	▲	31	47,0	▲	356	72	25,4	▲	107	43,0	▲	5.148	120	2,4	▲	22	0,4	▲
Primaris incomplets	128	-59	-31,6	▼	-26	-16,9	▼	186	-53	-22,2	▼	7	3,9	▲	669	-20	-2,9	▼	30	4,7	▲	5.095	-417	-7,6	▼	820	19,2	▲
Educació general	4.251	1.014	31,3	▲	720	20,4	▲	6.174	1.240	25,1	▲	916	17,4	▲	25.097	3.288	15,1	▲	3.761	17,6	▲	177.797	2.709	1,5	▲	12.714	7,7	▲
FP i Post-secundaris	1.274	448	54,2	▲	312	32,4	▲	1.681	529	45,9	▲	432	34,6	▲	3.518	872	33,0	▲	533	17,9	▲	38.058	4.542	13,6	▲	4.794	14,4	▲
Estudis superiors	1.473	519	54,4	▲	613	71,3	▲	1.718	557	48,0	▲	652	61,2	▲	2.643	675	34,3	▲	815	44,6	▲	28.830	3.695	14,7	▲	4.382	17,9	▲
Agricultura	13	-14	-51,9	▼	-15	-53,6	▼	30	-24	-44,4	▼	-23	-43,4	▼	6.324	71	23,6	▲	-67	-15,3	▼	6.324	-1.217	-16,1	▼	565	9,8	▲
Indústria	1.242	416	50,4	▲	113	10,0	▲	1.818	529	41,0	▲	248	15,8	▲	5.395	1.047	24,1	▲	866	19,1	▲	34.068	2.556	8,1	▲	4.708	16,0	▲
Construcció	89	-26	-22,6	▼	-9	-9,2	▼	250	15	6,4	▲	20	8,7	▲	838	-13	-1,5	▼	53	6,8	▲	9.179	451	5,2	▲	1.123	13,9	▲
Serveis	5.870	1.595	37,3	▲	1.564	36,3	▲	7.768	1.815	30,5	▲	1.792	30,0	▲	25.725	3.813	17,4	▲	4.409	20,7	▲	205.741	8.672	4,4	▲	16.267	8,6	▲

- ▲ Augment de la contractació
- ▼ Davallada de la contractació
- Sense variació

Girona ciutat: Evolució de la contractació



Font: Observatori del Treball i Model Productiu, Generalitat de Catalunya.

4 COMPARATIVA OCUPACIÓ I ATUR GIRONA CIUTAT I CIUTATS DE CATALUNYA I ESTAT ESPANYOL

4.1 Municipis de la demarcació de Girona de > 10.000 habitants: afiliació (II T 2024) / atur Juliol 2024

MUNICIPIS	AFILIACIÓ RGSS II T 2024							AFILIACIÓ RETA II T 2024						ATUR JULIOL 2024					ATUR i POBLACIÓ				
	Valor	VAR. ANUAL			VAR. TRIMESTRAL			Valor	VAR. ANUAL			VAR. TRIMESTRAL			Valor	VAR. ANUAL			VAR. MENSUAL		Població en edat de treballar*	Atur/Pobl. edat de treballar	
		Abs.	Rel.	▲	Abs.	Rel.	▲		Abs.	Rel.	▲	Abs.	Rel.	▲		Abs.	Rel.	▲	Abs.	Rel.			
																							Abs.
Gironès	110.360	6.600	6,4	▲	1.185	1,1	▲	14.465	335	2,4	▲	140	1,0	▲	8.104	-210	-2,5	▼	27	0,3	▲	133.426	6,1
Demarcació Girona	307.585	11.885	4,0	▲	19.280	6,7	▲	64.145	1.045	1,7	▲	1.170	1,9	▲	28.474	-624	-2,1	▼	-122	-0,4	▼	526.843	5,4
Catalunya	3.152.670	113.480	3,7	▲	58.615	1,9	▲	567.825	8.530	1,5	▲	5.265	0,9	▲	327.283	-4.073	-1,2	▼	2.317	0,7	▲	5.168.590	6,3
Girona	79.435	5.165	7,0	▲	1.090	1,4	▲	7.990	270	3,5	▲	110	1,4	▲	4.282	-192	-4,3	▼	0	0,0	▲	69.696	6,1
Banyoles	6.395	105	1,7	▲	200	3,2	▲	1.520	-5	-0,3	▼	-5	-0,3	▼	683	-9	-1,3	▼	10	1,5	▲	13.108	5,2
Bisbal d'Empordà, la	2.230	85	4,0	▲	260	13,2	▲	900	10	1,1	▲	10	1,1	▲	467	-11	-2,3	▼	-21	-4,3	▼	7.286	6,4
Blanes	9.265	375	4,2	▲	890	10,6	▲	2.560	35	1,4	▲	50	2,0	▲	1.869	-106	-5,4	▼	-40	-2,1	▼	27.471	6,8
Calonge	3.120	185	6,3	▲	700	28,9	▲	990	40	4,2	▲	45	4,8	▲	377	4	1,1	▲	1	0,3	▲	7.718	4,9
Castelló d'Empúries	4.575	130	2,9	▲	785	20,7	▲	1.240	-25	-2,0	▼	-20	-1,6	▼	406	-32	-7,3	▼	-7	-1,7	▼	7.730	5,3
Castell-Platja d'Aro	5.910	140	2,4	▲	1.215	25,9	▲	1.305	120	10,1	▲	130	11,1	▲	294	23	8,5	▲	8	2,8	▲	8.201	3,6
Escala, l'	3.060	-5	-0,2	▼	775	33,9	▲	1.060	20	1,9	▲	80	8,2	▲	291	-5	-1,7	▼	2	0,7	▲	6.682	4,4
Figueres	11.790	205	1,8	▲	235	2,0	▲	3.345	-10	-0,3	▼	5	0,1	▲	2.440	14	0,6	▲	-38	-1,5	▼	31.403	7,8
Lloret de Mar	12.700	360	2,9	▲	3.380	36,3	▲	3.085	120	4,0	▲	185	6,4	▲	1.144	-14	-1,2	▼	-6	-0,5	▼	27.888	4,1
Olot	10.825	280	2,7	▲	170	1,6	▲	2.495	30	1,2	▲	0	0,0	▲	1.342	26	2,0	▲	-8	-0,6	▼	24.839	5,4
Palafugell	6.425	55	0,9	▲	820	14,6	▲	1.975	40	2,1	▲	55	2,9	▲	709	-47	-6,2	▼	-15	-2,1	▼	15.357	4,6
Palamós	6.340	150	2,4	▲	595	10,4	▲	1.560	40	2,6	▲	45	3,0	▲	515	-50	-8,8	▼	-11	-2,1	▼	11.862	4,3
Ripoll	5.655	140	2,5	▲	170	3,1	▲	670	-5	-0,7	▼	5	0,8	▲	369	-15	-3,9	▼	-5	-1,3	▼	6.688	5,5
Roses	5.710	140	2,5	▲	1.355	31,1	▲	1.780	25	1,4	▲	95	5,6	▲	584	-25	-4,1	▼	-1	-0,2	▼	13.127	4,4
Salt	8.245	630	8,3	▲	205	2,5	▲	1.565	60	4,0	▲	45	3,0	▲	1.886	-90	-4,6	▼	6	0,3	▲	21.996	8,6
Sant Feliu de Guíxols	4.350	-15	-0,3	▼	480	12,4	▲	1.620	40	2,5	▲	35	2,2	▲	781	-28	-3,5	▼	-5	-0,6	▼	14.345	5,4
Sta. Coloma Farners	2.610	75	3,0	▲	-15	-0,6	▼	950	25	2,7	▲	10	1,1	▲	500	-72	-12,6	▼	-27	-5,1	▼	9.004	5,6
Torroella de Montgrí	4.285	120	2,9	▲	1.190	38,4	▲	1.120	20	1,8	▲	35	3,2	▲	276	12	4,5	▲	-4	-1,4	▼	8.029	3,4

4.2 Ciutats de Catalunya de >90.000 habitants i capitals comarcals de >30.000 habitants: afiliació (II T 2024) / atur Juliol 2024

CIUTATS CATALUNYA	AFILIACIÓ RGSS II T 2024							AFILIACIÓ RETA II T 2024							ATUR JULIOL 2024						ATUR i POBLACIÓ		
	Valor	VAR. ANUAL			VAR. TRIMESTRAL			Valor	VAR. ANUAL			VAR. TRIMESTRAL			Valor	VAR. ANUAL			VAR. MENSUAL			Població en edat de treballar*	Atur/Pobl. edat de treballar
		Abs.	Rel.	▲	Abs.	Rel.	▲		Abs.	Rel.	▲	Abs.	Rel.	▲		Abs.	Rel.	▲	Abs.	Rel.	▲		
Girona	79.435	5.165	7,0	▲	1.090	1,4	▲	7.990	270	3,5	▲	110	1,4	▲	4.282	-192	-4,3	▼	0	0,0	▲	69.696	6,1
Badalona	52.340	1.960	3,9	▲	1.270	2,5	▲	13.345	455	3,5	▲	175	1,3	▲	11.789	-247	-2,1	▼	45	0,4	▲	144.759	8,1
Barcelona	1.075.650	41.295	4,0	▲	12.555	1,2	▲	141.965	3.340	2,4	▲	1.375	1,0	▲	62.109	1.136	1,9	▲	558	0,9	▲	1.096.856	5,7
Figueres	11.790	205	1,8	▲	235	2,0	▲	3.345	-10	-0,3	▼	5	0,1	▲	2.440	14	0,6	▲	-38	-1,5	▼	31.403	7,8
Granollers	30.590	695	2,3	▲	-305	-1,0	▼	4.600	85	1,9	▲	25	0,5	▲	2.981	-55	-1,8	▼	-22	-0,7	▼	41.327	7,2
Hospitalet de Llobregat	95.285	3.630	4,0	▲	1.370	1,5	▲	13.960	145	1,0	▲	80	0,6	▲	11.656	-194	-1,6	▼	-109	-0,9	▼	183.260	6,4
Igualada	15.160	385	2,6	▲	405	2,7	▲	3.110	40	1,3	▲	15	0,5	▲	1.993	-79	-3,8	▼	-11	-0,5	▼	26.170	7,6
Lleida	74.030	3.185	4,5	▲	645	0,9	▲	9.035	-80	-0,9	▼	-25	-0,3	▼	6.347	-98	-1,5	▼	66	1,1	▲	94.162	6,7
Manresa	27.610	-365	-1,3	▼	20	0,1	▲	4.890	0	0,0	▲	5	0,1	▲	4.434	-11	-0,2	▼	119	2,8	▲	49.776	8,9
Mataró	46.350	2.470	5,6	▲	-280	-0,6	▼	8.910	120	1,4	▲	65	0,7	▲	6.747	-181	-2,6	▼	-35	-0,5	▼	84.724	8,0
Reus	36.990	1.165	3,3	▲	630	1,7	▲	6.595	80	1,2	▲	75	1,2	▲	5.613	-78	-1,4	▼	-3	-0,1	▼	69.744	8,0
Sabadell	64.275	1.985	3,2	▲	115	0,2	▲	14.120	160	1,1	▲	175	1,3	▲	10.865	-188	-1,7	▼	89	0,8	▲	141.222	7,7
Santa Coloma de Gramanet	11.890	1.040	9,6	▲	-5	0,0	▼	5.795	80	1,4	▲	25	0,4	▲	6.222	-215	-3,3	▼	42	0,7	▲	77.127	8,1
Tarragona	84.340	2.770	3,4	▲	725	0,9	▲	7.620	190	2,6	▲	75	1,0	▲	6.169	-194	-3,0	▼	-3	0,0	▼	90.201	6,8
Terrassa	77.465	2.075	2,8	▲	1.125	1,5	▲	13.345	280	2,1	▲	125	0,9	▲	12.017	-355	-2,9	▼	115	1,0	▲	148.026	8,1
Tortosa	14.550	480	3,4	▲	50	0,3	▲	2.265	35	1,6	▲	5	0,2	▲	1.610	21	1,3	▲	-1	-0,1	▼	22.052	7,3
Vendrell, el	12.370	5.000	67,8	▲	865	7,5	▲	2.550	25	1,0	▲	15	0,6	▲	2.408	-89	-3,6	▼	-16	-0,7	▼	25.474	9,5
Vic	22.690	280	1,2	▲	-95	-0,4	▼	3.920	85	2,2	▲	45	1,2	▲	2.190	-101	-4,4	▼	17	0,8	▲	32.003	6,8
Vilanova i la Geltrú	14.030	70	0,5	▲	45	0,3	▲	4.720	65	1,4	▲	15	0,3	▲	3.502	-94	-2,6	▼	27	0,8	▲	44.561	7,9

Font: Institut d'Estadística de Catalunya (IDESCAT), Observatori del Treball i Model Productiu, Generalitat de Catalunya. *Idescat, població a 1 de gener de 2023.

4.3 Capitals provincials. Atur registrat Juliol 2024

CAPITALS DE PROVÍNCIA	ATUR JULIOL 2024							ATUR i POBLACIÓ		
	Valor	VAR. ANUAL			VAR. MENSUAL			Població en edat de treballar	Aturats/Pobl. edat de treballar*	Núm. ordre (menys a més % atur/pobl.)
		Abs.	Rel.		Abs.	Rel.				
Alacant	26.469	-1.029	-3,7	▼	-258	-1,0	▼	229.346	11,5	41
Albacete	9.685	-616	-6,0	▼	-11	-0,1	▼	115.499	8,4	27
Almeria	16.443	-1.216	-6,9	▼	-402	-2,4	▼	132.069	12,5	43
Àvila	2.683	-169	-5,9	▼	68	2,6	▲	36.943	7,3	20
Badajoz	10.948	-572	-5,0	▼	-118	-1,1	▼	99.284	11,0	40
Barcelona	62.109	1.136	1,9	▲	558	0,9	▲	1.096.856	5,7	4
Bilbao	21.387	420	2,0	▲	406	1,9	▲	218.253	9,8	37
Burgos	6.636	-325	-4,7	▼	150	2,3	▲	107.595	6,2	10
Càceres	6.073	-566	-8,5	▼	-57	-0,9	▼	63.697	9,5	34
Cádiz	9.328	-850	-8,4	▼	-467	-4,8	▼	70.317	13,3	49
Castelló de la Plana	11.970	-473	-3,8	▼	-32	-0,3	▼	115.139	10,4	38
Ciudad Real	4.737	-10	-0,2	▼	83	1,8	▲	49.521	9,6	35
Conca	2.499	-52	-2,0	▼	-22	-0,9	▼	35.275	7,1	18
Còrdova	28.353	-2.219	-7,3	▼	-481	-1,7	▼	210.274	13,5	50
Corunya (A)	12.550	-911	-6,8	▼	98	0,8	▲	153.937	8,2	26
Girona	4.282	-192	-4,3	▼	0	0,0	▲	69.696	6,1	9
Granada	19.313	-1.261	-6,1	▼	-530	-2,7	▼	146.841	13,2	48
Guadalajara	3.703	-279	-7,0	▼	-69	-1,8	▼	58.261	6,4	12
Huelva	11.834	-1.556	-11,6	▼	-536	-4,3	▼	93.087	12,7	45
Jaén	8.041	-772	-8,8	▼	-243	-2,9	▼	73.468	10,9	39
Lleida	6.347	-98	-1,5	▼	66	1,1	▲	94.162	6,7	13
Lleó	6.272	-135	-2,1	▼	188	3,1	▲	72.728	8,6	28
Logroño	6.508	-328	-4,8	▼	160	2,5	▲	94.873	6,9	17
Lugo	4.239	-314	-6,9	▼	184	4,5	▲	62.102	6,8	14
Madrid	137.898	-3.755	-2,7	▼	278	0,2	▲	2.220.873	6,2	11
Màlaga	46.913	-3.383	-6,7	▼	-1.066	-2,2	▼	388.252	12,1	42
Múrcia	25.407	-1.457	-5,4	▼	169	0,7	▲	312.131	8,1	25
Osca	2.043	-99	-4,6	▼	30	1,5	▲	33.860	6,0	8
Ourense	5.581	-309	-5,2	▼	78	1,4	▲	63.829	8,7	29
Oviedo	10.771	-661	-5,8	▼	-130	-1,2	▼	136.245	7,9	23
Palència	3.373	-172	-4,9	▼	109	3,3	▲	46.599	7,2	19
Palma de Mallorca	13.101	-826	-5,9	▼	418	3,3	▲	296.454	4,4	1
Palmas de Gran Canaria (Las)	32.772	-2.058	-5,9	▼	-227	-0,7	▼	260.784	12,6	44
Pamplona	10.023	152	1,5	▲	223	2,3	▲	130.544	7,7	21
Pontevedra	4.076	-222	-5,2	▼	-87	-2,1	▼	52.793	7,7	22
Salamanca	8.366	-253	-2,9	▼	362	4,5	▲	85.760	9,8	36
Sant Sebastià	6.684	175	2,7	▲	81	1,2	▲	116.996	5,7	5
Santa Cruz de Tenerife	18.120	-834	-4,4	▼	-179	-1,0	▼	141.334	12,8	46
Santander	9.306	-181	-1,9	▼	-54	-0,6	▼	106.339	8,8	30
Saragossa	29.692	-1.082	-3,5	▼	779	2,7	▲	434.253	6,8	15
Segòvia	1.846	-219	-10,6	▼	0	0,0	▲	31.707	5,8	6
Sevilla	57.108	-4.229	-6,9	▼	-679	-1,2	▼	444.171	12,9	47
Sòria	1.232	-90	-6,8	▼	65	5,6	▲	25.301	4,9	2
Tarragona	6.169	-194	-3,0	▼	-3	0,0	▼	90.201	6,8	16
Terol	1.138	-145	-11,3	▼	-3	-0,3	▼	23.095	4,9	3
Toledo	3.367	-163	-4,6	▼	44	1,3	▲	55.929	6,0	7
València	45.948	-1.871	-3,9	▼	562	1,2	▲	522.730	8,8	31
Valladolid	14.252	-730	-4,9	▼	465	3,4	▲	178.456	8,0	24
Vitòria	14.200	-363	-2,5	▼	271	1,9	▲	160.255	8,9	32
Zamora	3.394	-176	-4,9	▼	135	4,1	▲	35.965	9,4	33
Ceuta	10.175	134	1,3	▲	-59	-0,6	▼	56.002	18,2	52
Melilla	8.128	512	6,7	▲	-193	-2,3	▼	56.360	14,4	51

Font: SEPE i INE - Censo anual de població a 1 de gener de 2023.

5. ENQUESTA DE POBLACIÓ ACTIVA

5.1 Enquesta de Població Activa: Nombres absoluts, II T 2024

EPA II T 2024	DEMARCACIÓ DE GIRONA						
	Població potencialment activa total	Població total de 16-64 anys	Població activa total	Pobl. activa 16-64 anys total	Població ocupada total	Població ocupada 16-64 anys total	Població aturada total
II T 2024	693.400	545.600	430.700	420.600	387.400	377.900	43.300
I T 2024	687.600	528.100	419.600	408.400	367.300	356.600	52.300
II T 2023	655.300	504.700	400.500	395.200	365.400	360.400	35.100
II T 2014	603.800	483.100	395.400	392.800	306.600	304.100	88.800
Variació							
II T 24 / I T 24	5.800	17.500	11.100	12.200	20.100	21.300	-9.000
II T 2024 / II T 2023	38.100	40.900	30.200	25.400	22.000	17.500	8.200
II T 24 / II T 2014	89.600	62.500	35.300	27.800	80.800	73.800	-45.500
II T 24 / I T 2024%	0,8	3,3	2,6	3,0	5,5	6,0	-17,2
II T 24 / II T 2023%	5,8	8,1	7,5	6,4	6,0	4,9	23,4
II T 24 / II T 2014%	14,8	12,9	8,9	7,1	26,4	24,3	-51,2

EPA II T 2024	CATALUNYA												
	Població potencialment activa total	Població total de 16-64 anys	Població activa			Pobl. activa 16-64 anys total	Població ocupada			Població ocupada 16-64 anys total	Població aturada		
			Homes	Dones	Total		Homes	Dones	Total		Homes	Dones	Total
II T 2024	6.800.600	5.254.400	2.232.500	1.970.400	4.202.900	4.130.900	2.025.300	1.782.300	3.807.600	3.739.500	207.300	188.100	395.300
I T 2024	6.770.200	5.231.800	2.219.500	1.960.300	4.179.900	4.116.900	2.025.500	1.758.300	3.783.800	3.722.700	194.100	202.000	396.100
II T 2023	6.491.200	5.009.100	2.072.400	1.918.400	3.990.800	3.936.600	1.895.800	1.758.200	3.654.000	3.601.800	176.600	160.200	336.800
II T 2014	6.078.000	4.788.000	2.004.400	1.806.000	3.810.400	3.785.700	1.596.400	1.443.600	3.040.000	3.015.400	408.000	362.500	770.500
Variació													
II T 24 / I T 24	30.400	22.600	13.000	10.100	23.000	14.000	-200	24.000	23.800	16.800	13.200	-13.900	-800
II T 2024 / II T 2023	309.400	245.300	160.100	52.000	212.100	194.300	129.500	24.100	153.600	137.700	30.700	27.900	58.500
II T 24 / II T 2014	722.600	466.400	228.100	164.400	392.500	345.200	428.900	338.700	767.600	724.100	-200.700	-174.400	-375.200
II T 24 / I T 2024%	0,4	0,4	0,6	0,5	0,6	0,3	0,0	1,4	0,6	0,5	6,8	-6,9	-0,2
II T 24 / II T 2023%	4,8	4,9	7,7	2,7	5,3	4,9	6,8	1,4	4,2	3,8	17,4	17,4	17,4
II T 24 / II T 2014%	11,9	9,7	11,4	9,1	10,3	9,1	26,9	23,5	25,3	24,0	-49,2	-48,1	-48,7

Font: Observatori del Treball i Model Productiu, Generalitat de Catalunya.

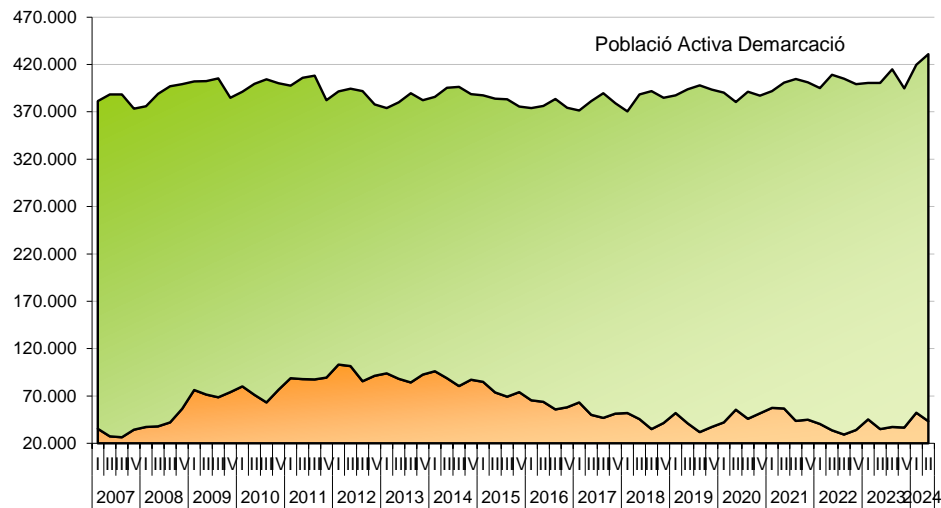
5.2 Enquesta de Població Activa: Taxa d'activitat, ocupació i atur, II T 2024

EPA II T 2024	DEMARCATIÓ DE GIRONA				
	Taxa d'activitat total	Taxa activitat 16-64 anys total	Taxa d'ocupació total	Taxa d'ocupació 16-64 anys total	Taxa d'atur
II T 2024	62,1	77,1	55,9	69,3	10,1
I T 2024	61,0	77,3	53,4	67,5	12,5
II T 2023	61,1	78,3	55,8	71,4	8,8
II T 2014	65,5	81,3	50,8	62,9	22,5
Variació					
II T 24 / I T 24	1,1	-0,2	2,5	1,8	-2,4
II T 2024 / II T 2023	1,0	-1,2	0,1	-2,1	1,3
II T 24 / II T 2014	-3,4	-4,2	5,1	6,4	-12,4

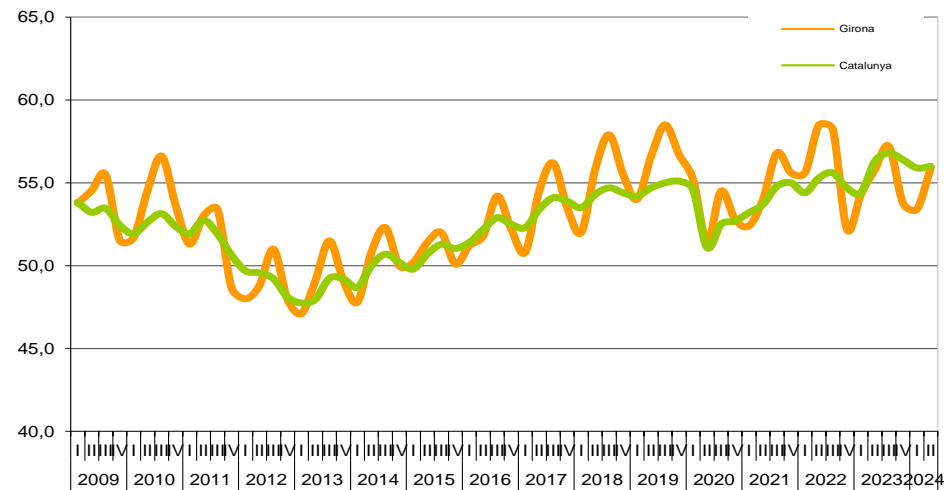
EPA II T 2024	CATALUNYA										
	Taxa d'activitat			Taxa d'activitat 16-64 anys total	Taxa d'ocupació			Taxa d'ocupació 16-64 anys total	Taxa d'atur		
	Homes	Dones	Total		Homes	Dones	Total		Homes	Dones	Total
II T 2024	67,0	56,8	61,8	78,6	60,8	51,4	56,0	71,2	9,3	9,5	9,4
I T 2024	67,1	56,6	61,7	78,7	61,2	50,8	55,9	71,2	8,7	10,3	9,5
II T 2023	66,0	57,3	61,5	78,6	60,4	52,5	56,3	71,9	8,5	8,4	8,4
II T 2014	67,8	57,9	62,7	79,1	54,0	46,2	50,0	63,0	20,4	20,1	20,2
Variació											
II T 24 / I T 24	-0,1	0,2	0,1	-0,1	-0,4	0,6	0,1	0,0	0,6	-0,8	-0,1
II T 2024 / II T 2023	1,0	-0,5	0,3	0,0	0,4	-1,1	-0,3	-0,7	0,8	1,1	1,0
II T 24 / II T 2014	-0,8	-1,1	-0,9	-0,5	6,8	5,2	6,0	8,2	-11,1	-10,6	-10,8

Font: Observatori del Treball i Model Productiu, Generalitat de Catalunya.

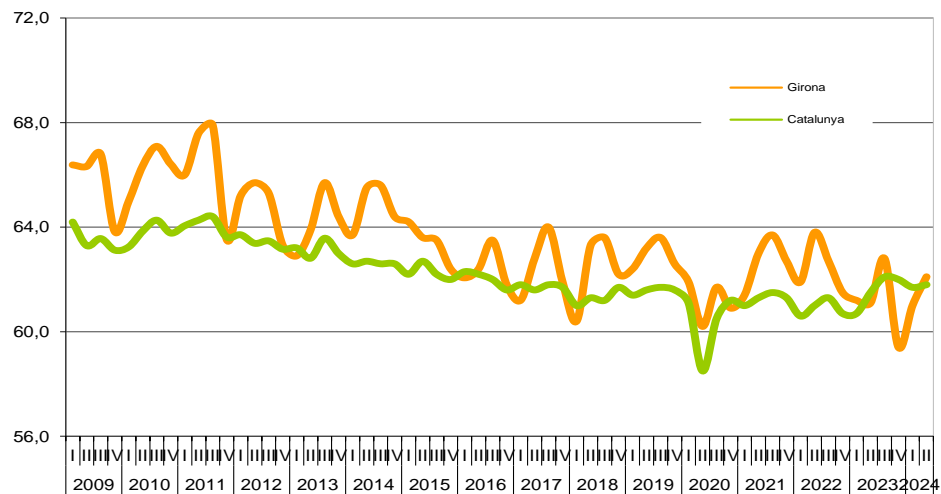
EPA: Evolució de la Població Activa, Ocupada i Aturada



Taxa d'ocupació



Taxa d'activitat



Taxa d'atur

