



**bservatori del
mercat de
treball, del
comerç i del
turisme**

Àrea de Promoció Econòmica

Febrer 2024

**El mercat de treball a la
ciutat de Girona**

Aquesta acció està subvencionada pel Servei Públic d'Ocupació de Catalunya en el marc dels Programes de suport al desenvolupament local



Àrea de Promoció Econòmica

Girona, març de 2024

1. Ocupació Girona ciutat i àmbits de comparació: Afiliació a la Seguretat Social ¹	
1.1 Ocupació: Afiliació a la Seguretat Social	1
1.2 Girona ciutat: Evolució RGSS per activitats econòmiques	3
1.3 Girona ciutat: Evolució RETA per activitats econòmiques.	4
2. Atur registrat: Girona ciutat i àmbits de comparació	
2.1 Atur registrat: Girona ciutat, Gironès, demarcació de Girona i Catalunya.....	5
2.2 Girona ciutat: Atur per zones (codis postals).....	7
2.3 Perfil de l'atur	8
2.4 Atur registrat segons divisió econòmica	9
3. Contractació.....	10
4. Comparativa ocupació i atur Girona ciutat i ciutats de Catalunya i Estat Espanyol	
4.1 Municipis de la demarcació de Girona > 10.000 habitants.....	11
4.2 Ciutats de Catalunya de >90.000 habitants i capitals comarcals >30.000 habitants	12
4.3 Capitals provincials. Atur registrat	13
5. Enquesta de Població Activa demarcació de Girona i àmbits de comparació	
5.1 Enquesta de Població Activa: Nombres absoluts.....	14
5.2 Enquesta de Població Activa: Taxa d'activitat, ocupació i atur	15

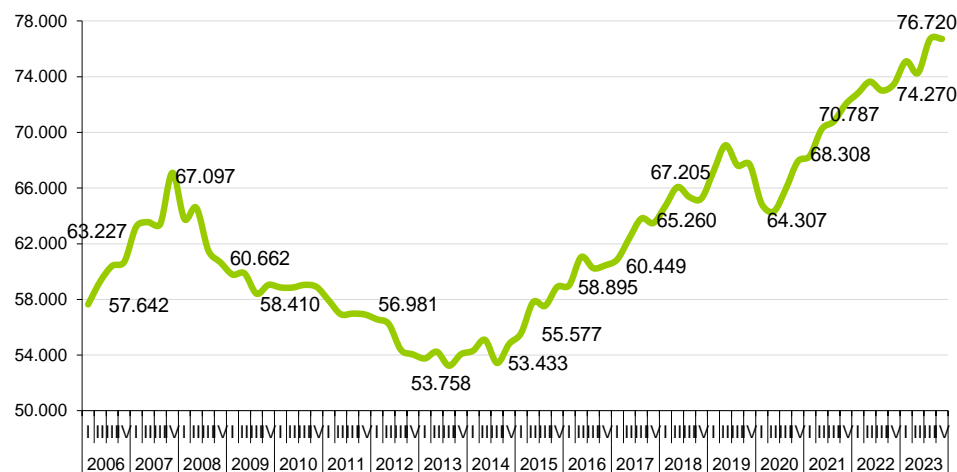
¹ Les dades corresponents a l'Afiliació a la Seguretat Social trimestral per sectors i per municipis es publicaven a l'Observatori del Mercat de Treball i Model Productiu de la Generalitat de Catalunya fins el 3r trimestre de 2020. A partir del 2n trimestre de 2022 es publiquen a l'Institut d'Estadística de Catalunya (IDESCAT).

1. OCUPACIÓ GIRONA CIUTAT I ÀMBITS DE COMPARACIÓ: AFILIACIÓ A LA SEGURETAT SOCIAL

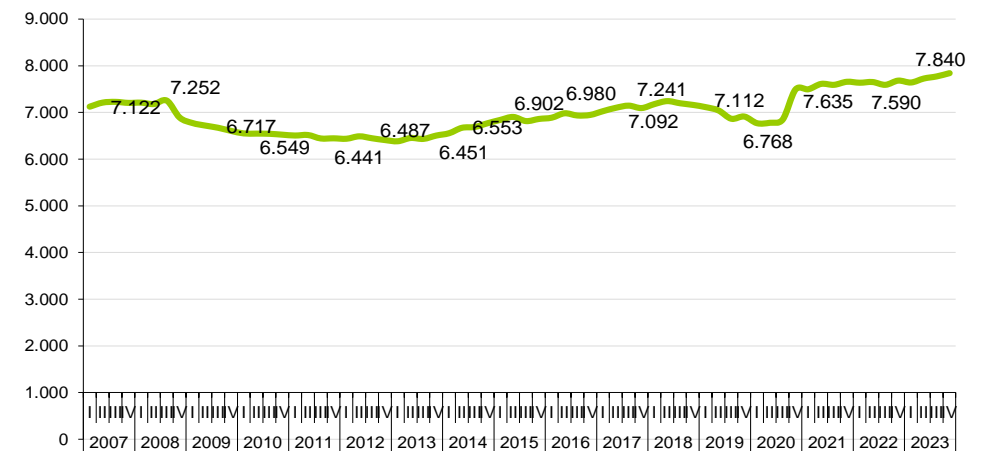
1.1 Ocupació: Afiliació a la Seguretat Social (IV T 2023)

AFILIACIÓ IV T 2023	GIRONA CIUTAT						GIRONÈS						DEMARCACIÓ DE GIRONA						CATALUNYA									
	Valor	VAR. ANUAL			VAR. TRIMESTRAL			Valor	VAR. ANUAL			VAR. TRIMESTRAL			Valor	VAR. ANUAL			VAR. TRIMESTRAL			Valor	VAR. ANUAL			VAR. TRIMESTRAL		
		Abs.	Rel.		Abs.	Rel.			Abs.	Rel.		Abs.	Rel.			Abs.	Rel.		Abs.	Rel.			Abs.	Rel.		Abs.	Rel.	
RGSS	76.720	3.250	4,4	▲	20	0,0	▲	106.840	4.235	4,1	▲	355	0,3	▲	272.760	10.660	4,1	▲	-13.940	-4,9	▼	3.034.180	92.380	3,1	▲	-19.075	-0,6	▼
Agricultura	115	50	76,9	▲	0	0,0	▲	360	80	28,6	▲	5	1,4	▲	1.630	160	10,9	▲	5	0,3	▲	10.260	355	3,6	▲	-80	-0,8	▼
Indústria	3.335	170	5,4	▲	50	1,5	▲	11.040	425	4,0	▲	70	0,6	▲	54.690	1.370	2,6	▲	20	0,0	▲	460.625	7.685	1,7	▲	-1.435	-0,3	▼
Construcció	1.645	-110	-6,3	▼	-85	-4,9	▼	5.405	10	0,2	▲	-10	-0,2	▼	19.995	225	1,1	▲	85	0,4	▲	153.715	3.185	2,1	▲	-1.175	-0,8	▼
Serveis	71.625	3.140	4,6	▲	55	0,1	▲	90.035	3.720	4,3	▲	290	0,3	▲	196.445	8.905	4,7	▲	-14.050	-6,7	▼	2.409.580	81.155	3,5	▲	-16.385	-0,7	▼
RETA	7.840	165	2,1	▲	70	0,9	▲	14.290	155	1,1	▲	105	0,7	▲	62.215	470	0,8	▲	-1.015	-1,6	▼	559.940	2.405	0,4	▲	-715	-0,1	▼
Agricultura	45	5	12,5	▲	0	0,0	▲	365	0	0,0	▲	0	0,0	▲	3.030	-35	-1,1	▼	0	0,0	▲	21.005	-460	-2,1	▼	-195	-0,9	▼
Indústria	335	-10	-2,9	▼	-5	-1,5	▼	885	-25	-2,7	▼	-10	-1,1	▼	4.260	-70	-1,6	▼	-40	-0,9	▼	36.575	-810	-2,2	▼	-305	-0,8	▼
Construcció	705	25	3,7	▲	20	2,9	▲	1.790	20	1,1	▲	30,0	1,7	▲	10.155	90	0,9	▲	40	0,4	▲	69.835	20	0,0	▲	-10	0,0	▼
Serveis	6.755	145	2,2	▲	55	0,8	▲	11.250	160	1,4	▲	85	0,8	▲	44.770	485	1,1	▲	-1.015	-2,2	▼	432.525	3.655	0,9	▲	-205	0,0	▼
TOTAL	84.560	3.415	4,2	▲	90	0,1	▲	121.130	4.390	3,8	▲	460	0,4	▲	334.975	11.130	3,4	▲	-14.955	-4,3	▼	3.594.120	94.785	2,7	▲	-19.790	-0,5	▼
Agricultura	160	55	52,4	▲	0	0,0	▲	725	80	12,4	▲	5	0,7	▲	4.660	125	2,8	▲	5	0,1	▲	31.265	-105	-0,3	▼	-275	-0,9	▼
Indústria	3.670	160	4,6	▲	45	1,2	▲	11.925	400	3,5	▲	60	0,5	▲	58.950	1.300	2,3	▲	-20	0,0	▼	497.200	6.875	1,4	▲	-1.740	-0,3	▼
Construcció	2.350	-85	-3,5	▼	-65	-2,7	▼	7.195	30	0,4	▲	20	0,3	▲	30.150	315	1,1	▲	125	0,4	▲	223.550	3.205	1,5	▲	-1.185	-0,5	▼
Serveis	78.380	3.285	4,4	▲	110	0,1	▲	101.285	3.880	4,0	▲	375	0,4	▲	241.215	9.390	4,1	▲	-15.065	-5,9	▼	2.842.105	84.810	3,1	▲	-16.590	-0,6	▼

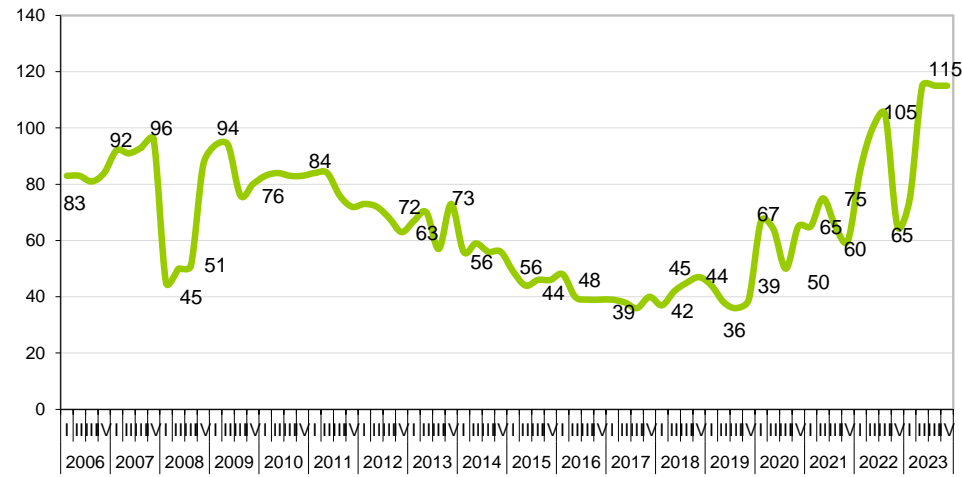
Girona ciutat: Evolució RGSS



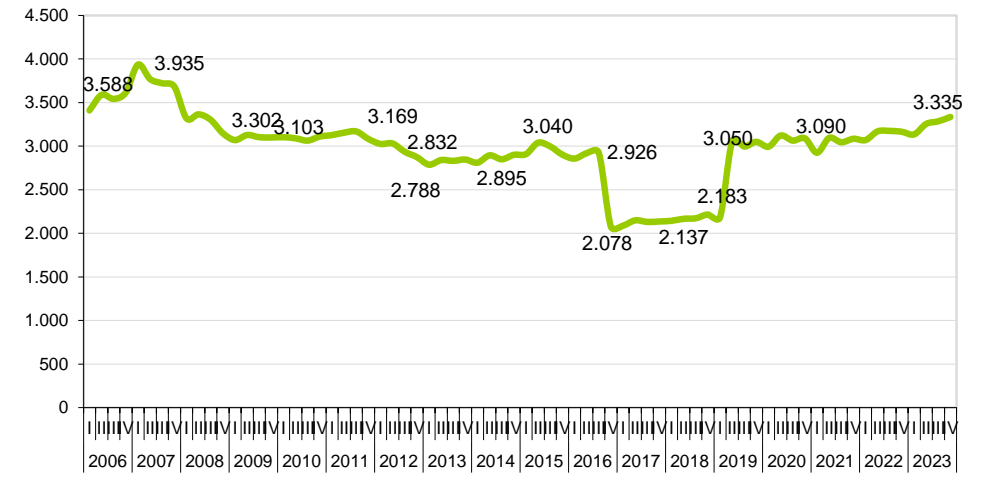
Evolució RETA



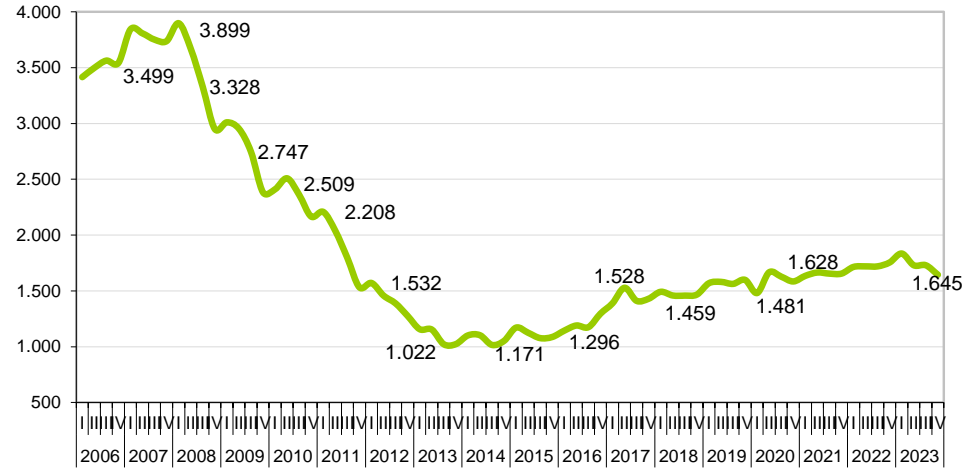
RGSS Agricultura



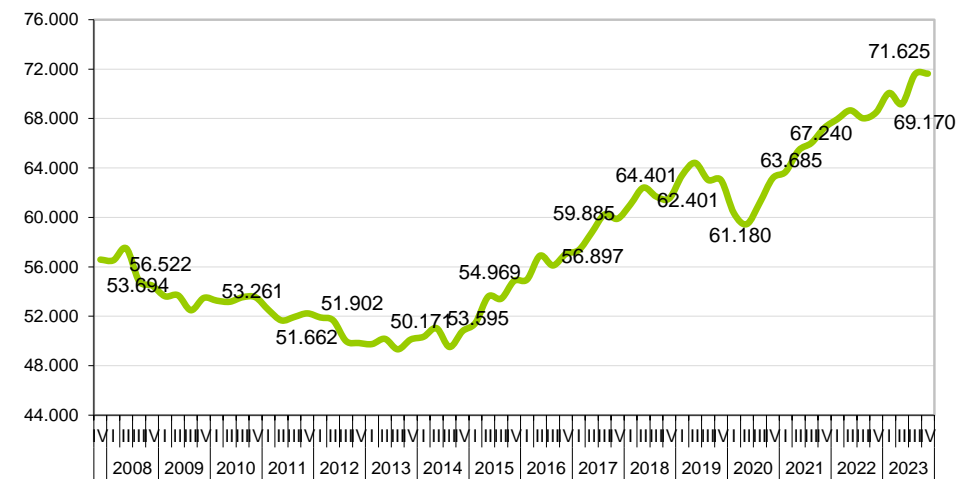
RGSS Indústria



RGSS Construcció



RGSS Serveis



1.2 Girona ciutat: Evolució RGSS per activitats econòmiques (IV T 2023)

Activitat Econòmica	Desembre 2023		Setembre 2023		Desembre 2022		Desembre 2013		Variació trimestral		Abs.		Variació anual		Abs.		Var. 2023 - 2013		Abs.	
		%		%		%		%												
Educació	13.425	17,5	12.875		4.240		3.422		4,3	550	▲	216,6	9.185	▲	292,3	10.003	▲			
Adm. pública, Defensa i SS obligatòria	9.445	12,3	9.455		17.195		8.575		-0,1	-10	▼	-45,1	-7.750	▼	10,1	870				
Activitats sanitàries	7.275	9,5	7.210		6.975		5.420		0,9	65	▲	4,3	300	▲	34,2	1.855	▲			
Comerç detall, exc. vehicles motor	7.185	9,4	7.190		6.995		5.778		-0,1	-5	▼	2,7	190	▲	24,4	1.407	▲			
Serveis de menjar i begudes	4.225	5,5	4.190		3.955		2.327		0,8	35	▲	6,8	270	▲	81,6	1.898	▲			
Serveis a edificis i de jardineria	3.350	4,4	3.205		3.190		2.905		4,5	145	▲	5,0	160	▲	15,3	445	▲			
Activitats relacionades amb l'ocupació	3.345	4,4	4.055		3.405		1.734		-17,5	-710	▼	-1,8	-60	▼	92,9	1.611	▲			
Serveis socials sense allotjament	2.425	3,2	2.335		2.365		1.381		3,9	90	▲	2,5	60	▲	75,6	1.044	▲			
Serveis socials amb allotjament	1.745	2,3	1.765		1.700		914		-1,1	-20	▼	2,6	45	▲	90,9	831	▲			
Activitats jurídiques i de comptabilitat	1.710	2,2	1.700		1.685		3.655		0,6	10	▲	1,5	25	▲	-53,2	-1.945	▼			
Mediació financera	1.695	2,2	1.690		1.690		2.784		0,3	5	▲	0,3	5	▲	-39,1	-1.089	▼			
Comerç engròs, exc. vehicles motor	1.590	2,1	1.610		1.480		1.191		-1,2	-20	▼	7,4	110	▲	33,5	399	▲			
Indústries de productes alimentaris	1.300	1,7	1.295		1.265		1.022		0,4	5	▲	2,8	35	▲	27,2	278	▲			
Activitats esportives i d'entreteniment	1.265	1,6	1.190		1.220		761		6,3	75	▲	3,7	45	▲	66,2	504	▲			
Transport terrestre i per canonades	1.185	1,5	1.180		1.115		766		0,4	5	▲	6,3	70	▲	54,7	419	▲			
Activitats administratives d'oficina	1.085	1,4	1.060		1.020		626		2,4	25	▲	6,4	65	▲	73,3	459	▲			
Activitats postals i de correus	1.020	1,3	950		890		636		7,4	70	▲	14,6	130	▲	60,4	384	▲			
Activitats de seguretat i investigació	985	1,3	1.055		1.045		573		-6,6	-70	▼	-5,7	-60	▼	71,9	412	▲			
Venda i reparació de vehicles motor	935	1,2	940		895		585		-0,5	-5	▼	4,5	40	▲	59,8	350	▲			
Activitats especialitzades construcció	920	1,2	1.010		1.010		484		-8,9	-90	▼	-8,9	-90	▼	90,1	436	▲			
Serveis de tecnologies de la informació	890	1,2	885		830		318		0,6	5	▲	7,2	60	▲	179,9	572	▲			
Altres activitats de serveis personals	715	0,9	715		805		608		0,0	0		-11,2	-90	▼	17,6	107	▲			
Construcció d'immobles	695	0,9	690		715		467		0,7	5	▲	-2,8	-20	▼	48,8	228	▲			
Recerca i desenvolupament	655	0,9	650		630		496		0,8	5	▲	4,0	25	▲	32,1	159	▲			
Activitats associatives	640	0,8	625		620		657		2,4	15	▲	3,2	20	▲	-2,6	-17	▼			
Serveis tècnics arquitectura i enginyeria	615	0,8	615		625		400		0,0	0		-1,6	-10	▼	53,8	215	▲			
Serveis d'allotjament	580	0,8	740		545		353		-21,6	-160	▼	6,4	35	▲	64,3	227	▲			
Activitats immobiliàries	450	0,6	440		435		320		2,3	10	▲	3,4	15	▲	40,6	130	▲			
Emmagatzematge i afins al transport	415	0,5	445		195		415		-6,7	-30	▼	112,8	220	▲	0,0	0				
Assegurances i fons pensions	335	0,4	330		340		313		1,5	5	▲	-1,5	-5	▼	7,0	22	▲			
Tractament de residus	300	0,4	290		305		196		3,4	10	▲	-1,6	-5	▼	0,0	104	▲			
Activitats professionals i tècniques ncaa	300	0,4	305		305		269		-1,6	-5	▼	-1,6	-5	▼	11,5	31	▲			
Productes metàl·lics, exc. maquinària	255	0,3	260		245		198		-1,9	-5	▼	4,1	10	▲	28,8	57	▲			
Activitats auxiliars mediació financera	250	0,3	245		250		246		2,0	5	▲	0,0	0		1,6	4	▲			
Maquinària i equips ncaa	240	0,3	210		215		195		14,3	30	▲	11,6	25	▼	23,1	45	▲			
Edició	235	0,3	235		255		339		0,0	0		-7,8	-20	▼	-30,7	-104	▼			
Seus centrals i consultoria empresarial	220	0,3	210		205		135		4,8	10	▲	7,3	15	▲	63,0	85	▲			
Telecomunicacions	215	0,3	215		200		303		0,0	0		7,5	15	▲	-29,0	-88	▼			
Aigua	200	0,3	195		160		298		2,6	5	▲	25,0	40	▲	-32,9	-98	▼			
Reparació i instal·lació de maquinària	155	0,2	155		145		87		0,0	0		6,9	10	▲	78,2	68	▲			
Total activitats presentades	74.470	97,0	74.415		71.360		52.152		0,1	55	▲	4,4	3.110	▲	42,8	22.318	▲			
Resta d'activitats econòmiques	2.270	3,0	2.310		2.105		1.907		-1,7	-40	▼	7,8	165	▲	19,0	363	▲			
TOTAL	76.740	100	76.725		73.465		54.059													

Font: Institut d'Estadística de Catalunya (IDESCAT)

1.3 Girona ciutat: Evolució RETA per activitats econòmiques (IV T 2023)

Activitat Econòmica	Desembre 2023		Setembre 2023		Desembre 2022		Desembre 2021		Variació trimestral		Abs.		Variació anual		Abs.		Var. 2013 - 2023		Abs.	
	Ind. RETA	% 2023	Ind. RETA	% 2023	Ind. RETA	% 2023	Ind. RETA	% 2023	Var. %	Ind. RETA	Ind. RETA	Ind. RETA	Ind. RETA	Var. %	Ind. RETA	Ind. RETA	Ind. RETA	Ind. RETA	Ind. RETA	Ind. RETA
Comerç detall, exc. vehicles motor	1.090	13,9	1.080	13,9	1.100	13,9	1.023	13,9	0,9	10	▲	-0,9	-10	▼	6,5	67				
Serveis de menjar i begudes	685	8,7	675	8,7	680	8,7	592	8,7	1,5	10	▲	0,7	5		15,7	93				
Altres activitats de serveis personals	490	6,3	480	6,3	465	6,3	255	6,3	2,1	10	▲	5,4	25	▲	92,2	235	▲			
Activitats especialitzades construcció	445	5,7	440	5,7	445	5,7	429	5,7	1,1	5		0,0	0		3,7	16				
Activitats sanitàries	430	5,5	425	5,5	425	5,5	305	5,5	1,2	5		1,2	5		41,0	125	▲			
Transport terrestre i per canonades	430	5,5	415	5,5	385	5,5	299	5,5	3,6	15	▲	11,7	45	▲	43,8	131	▲			
Comerç engròs, exc. vehicles motor	420	5,4	420	5,4	425	5,4	396	5,4	0,0	0		-1,2	-5	▼	6,1	24				
Activitats jurídiques i de comptabilitat	360	4,6	355	4,6	355	4,6	353	4,6	1,4	5		1,4	5		2,0	7				
Educació	300	3,8	295	3,8	300	3,8	204	3,8	1,7	5		0,0	0		47,1	96				
Serveis tècnics arquitectura i enginyeria	280	3,6	270	3,6	280	3,6	205	3,6	3,7	10	▲	0,0	0		36,6	75				
Activitats professionals i tècniques ncaa	250	3,2	245	3,2	245	3,2	140	3,2	2,0	5		2,0	5		78,6	110				
Construcció d'immobles	250	3,2	240	3,2	230	3,2	196	3,2	4,2	10	▲	8,7	20	▲	27,6	54				
Activitats artístiques i d'espectacles	240	3,1	265	3,1	240	3,1	82	3,1	-9,4	-25	▼	0,0	0		192,7	158	▲			
Publicitat i estudis de mercat	155	2,0	150	2,0	145	2,0	87	2,0	3,3	5		6,9	10		78,2	68				
Activitats immobiliàries	155	2,0	155	2,0	150	2,0	84	2,0	0,0	0		3,3	5		84,5	71				
Serveis de tecnologies de la informació	150	1,9	140	1,9	140	1,9	90	1,9	7,1	10		7,1	10		66,7	60				
Activitats auxiliars mediació financera	145	1,9	145	1,9	135	1,9	134	1,9	0,0	0		7,4	10		8,2	11				
Venda i reparació de vehicles motor	140	1,8	145	1,8	140	1,8	117	1,8	-3,4	-5	▼	0,0	0		19,7	23				
Activitats administratives d'oficina	130	1,7	130	1,7	125	1,7	119	1,7	0,0	0		4,0	5		9,2	11				
Activitats esportives i d'entreteniment	110	1,4	110	1,4	95	1,4	57	1,4	0,0	0		15,8	15	▲	93,0	53				
Serveis a edificis i de jardineria	100	1,3	95	1,3	95	1,3	79	1,3	5,3	5		5,3	5		26,6	21				
Seus centrals i consultoria empresarial	95	1,2	95	1,2	95	1,2	65	1,2	0,0	0		0,0	0		46,2	30				
Reparació ordinadors i efectes personals	90	1,1	95	1,1	105	1,1	165	1,1	-5,3	-5	▼	-14,3	-15	▼	-45,5	-75	▼			
Reparació i instal·lació de maquinària	85	1,1	85	1,1	90	1,1	56	1,1	0,0	0		-5,6	-5	▼	51,8	29				
Agències viatges i operadors turístics	70	0,9	70	0,9	60	0,9	32	0,9	0,0	0		16,7	10		118,8	38				
Recerca i desenvolupament	65	0,8	70	0,8	65	0,8	46	0,8	-7,1	-5	▼	0,0	0		41,3	19				
Activitats postals i de correus	50	0,6	55	0,6	45	0,6	13	0,6	-9,1	-5	▼	11,1	5		284,6	37				
Productes metàl·lics, exc. maquinària	50	0,6	45	0,6	45	0,6	64	0,6	11,1	5		11,1	5		-21,9	-14				
Cinema i vídeo; enregistrament de so	40	0,5	40	0,5	30	0,5	11	0,5	0,0	0		33,3	10		263,6	29				
Agricultura, ramaderia i caça	35	0,4	35	0,4	30	0,4	55	0,4	0,0	0		16,7	5		-36,4	-20	▼			
Serveis d'informació	30	0,4	30	0,4	25	0,4	32	0,4	0,0	0		20,0	5		-6,3	-2				
Telecomunicacions	30	0,4	30	0,4	30	0,4	24	0,4	0,0	0		0,0	0		25,0	6				
Serveis d'allotjament	30	0,4	30	0,4	25	0,4	34	0,4	0,0	0		20,0	5		-11,8	-4				
Arts gràfiques i suports enregistrats	30	0,4	30	0,4	30	0,4	23	0,4	0,0	0		0,0	0		30,4	7				
Activitats de lloguer	25	0,3	25	0,3	30	0,3	47	0,3	0,0	0		-16,7	-5	▼	-46,8	-22	▼			
Edició	25	0,3	25	0,3	25	0,3	43	0,3	0,0	0		0,0	0		-41,9	-18				
Confecció de peces de vestir	25	0,3	25	0,3	20	0,3	15	0,3	0,0	0		25,0	5		66,7	10				
Indústries de productes alimentaris	25	0,3	25	0,3	30	0,3	236	0,3	0,0	0		-16,7	-5	▼	-89,4	-211	▼			
Activitats veterinàries	20	0,3	20	0,3	20	0,3	14	0,3	0,0	0		0,0	0		42,9	6				
Assegurances i fons pensions	20	0	20	0	25	0	31	0	0,0	0		-20,0	-5	▼	-35,5	-11				
Total activitats presentades	7.595	97,0	7.525	97,0	7.425	97,0	6.252	97,0	0,9	70	▲	2,3	170	▲	21,5	1343				
Resta d'activitats econòmiques	235	3,0	250	3,0	260	3,0	251	3,0	-6,0	-15	▼	-9,6	-25	▼	-6,4	-16				
TOTAL	7.830	100	7.775	100	7.685	100	6.503	100												

Font: Institut d'Estadística de Catalunya (IDESCAT)

2. ATUR REGISTRAT: GIRONA CIUTAT I ÀMBITS DE COMPARACIÓ

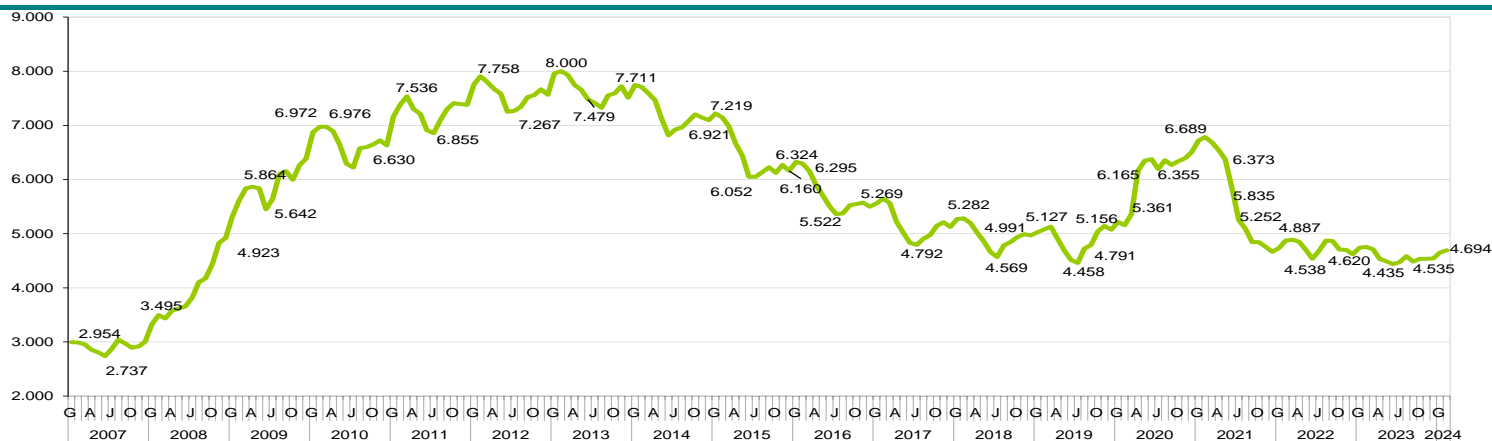
2.1 Atur registrat Girona ciutat, Gironès, demarcació de Girona i Catalunya – Febrer 2024

ATUR Febrer 2024	GIRONA CIUTAT						GIRONÈS						DEMARCACIÓ DE GIRONA						CATALUNYA									
	Valor	VAR. ANUAL			VAR. MENSUAL			Valor	VAR. ANUAL			VAR. MENSUAL			Valor	VAR. ANUAL			VAR. MENSUAL			Valor	VAR. ANUAL			VAR. MENSUAL		
		Abs.	Rel.		Abs.	Rel.			Abs.	Rel.		Abs.	Rel.			Abs.	Rel.		Abs.	Rel.			Abs.	Rel.		Abs.	Rel.	
TOTAL	4.694	-59	-1,2	▼	41	0,9	▲	8.671	-205	-2,3	▼	106	1,2	▲	31.403	-1.433	-4,4	▼	126	0,4	▲	346.373	-4.915	-1,4	▼	-698	-0,2	▼
Nac. esp.	3.400	-50	-1,4	▼	17	0,5	▲	5.987	-137	-2,2	▼	31	0,5	▲	23.289	-953	-3,9	▼	22	0,1	▲	275.365	-5.774	-2,1	▼	-1.356	-0,5	▼
Nac. no esp.	1.294	-9	-0,7	▼	24	1,9	▲	2.684	-68	-2,5	▼	75	2,9	▲	8.114	-480	-5,6	▼	104	1,3	▲	71.008	859	1,2	▲	658	0,9	▲
Home	2.121	22	1,0	▲	22	1,0	▲	3.915	-68	-1,7	▼	69	1,8	▲	13.715	-535	-3,8	▼	50	0,4	▲	148.496	-2.343	-1,6	▼	-307	-0,2	▼
Dona	2.573	-81	-3,1	▼	19	0,7	▲	4.756	-137	-2,8	▼	37	0,8	▲	17.688	-898	-4,8	▼	76	0,4	▲	197.877	-2.572	-1,3	▼	-391	-0,2	▼
De 16 a 19 anys	131	-18	-12,1	▼	-23	-14,9	▼	233	-21	-8,3	▼	-13	-5,3	▼	674	-5	-0,7	▼	-25	-3,6	▼	6.473	294	4,8	▲	518	8,7	▲
De 20 a 24 anys	341	49	16,8	▲	12	3,6	▲	575	64	12,5	▲	25	4,5	▲	1.742	-43	-2,4	▼	16	0,9	▲	16.572	354	2,2	▲	423	2,6	▲
De 25 a 29 anys	437	5	1,2	▲	-2	-0,5	▼	735	-37	-4,8	▼	-4	-0,5	▼	2.297	-57	-2,4	▼	-9	-0,4	▼	25.210	-17	-0,1	▼	-55	-0,2	▼
De 30 a 44 anys	1.422	-70	-4,7	▼	19	1,4	▲	2.614	-133	-4,8	▼	30	1,2	▲	8.650	-760	-8,1	▼	52	0,6	▲	97.026	-2.043	-2,1	▼	-418	-0,4	▼
De 45 a 64 anys	2.363	-25	-1,0	▼	35	1,5	▲	4.514	-78	-1,7	▼	68	1,5	▲	18.040	-568	-3,1	▼	92	0,5	▲	201.092	-3.503	-1,7	▼	-1.166	-0,6	▼
Fins a 6 mesos	1.978	-349	-15,0	▼	50	2,6	▲	3.547	-780	-18,0	▼	111	3,2	▲	12.443	-3.164	-20,3	▼	173	1,4	▲	134.155	-24.949	-15,7	▼	2.404	1,8	▲
De 6 a 12 mesos	758	86	12,8	▲	-46	-5,7	▼	1.427	167	13,3	▲	-87	-5,7	▼	4.773	322	7,2	▲	-291	-5,7	▼	53.166	6.197	13,2	▲	-4.774	-8,2	▼
Més de 12 mesos	1.958	204	11,6	▲	37	1,9	▲	3.697	408	12,4	▲	82	2,3	▲	14.187	1.409	11,0	▲	244	1,7	▲	159.052	13.837	9,5	▲	1.672	1,1	▲
Sense estudis	112	-6	-5,1	▼	5	4,7	▲	362	-26	-6,7	▼	0	0,0	▲	1.094	-123	-10,1	▼	7	0,6	▲	4.655	-392	-7,8	▼	4	0,1	▲
Primaris incompl.	337	-16	-4,5	▼	9	2,7	▲	884	-83	-8,6	▼	24	2,8	▲	2.516	-267	-9,6	▼	12	0,5	▲	13.895	-944	-6,4	▼	45	0,3	▲
Educació general	3.312	24	0,7	▲	18	0,5	▲	5.809	-46	-0,8	▼	79	1,4	▲	21.524	-997	-4,4	▼	108	0,5	▲	236.636	-5.373	-2,2	▼	416	0,2	▲
FP i Postsecundari	494	-44	-8,2	▼	8	1,6	▲	957	-25	-2,5	▼	16	1,7	▲	4.173	-3	-0,1	▼	20	0,5	▲	59.840	-72	-0,1	▼	-526	-0,9	▼
Estudis superiors	439	-17	-3,7	▼	1	0,2	▲	659	-25	-3,7	▼	-13	-1,9	▼	2.096	-43	-2,0	▼	-21	-1,0	▼	31.347	1.866	6,3	▲	-637	-2,0	▼
Agricultura	88	9	11,4	▲	3	3,5	▲	179	-19	-9,6	▼	-1	-0,6	▼	687	-92	-11,8	▼	13	1,9	▲	5.506	-614	-10,0	▼	12	0,2	▲
Indústria	494	25	5,3	▲	28	6,0	▲	1.101	25	2,3	▲	73	7,1	▲	3.644	3	0,1	▲	124	3,5	▲	36.709	-2.089	-5,4	▼	-808	-2,2	▼
Construcció	377	6	1,6	▲	-5	-1,3	▼	784	11	1,4	▲	-5	-0,6	▼	2.736	-53	-1,9	▼	-58	-2,1	▼	26.136	-256	-1,0	▼	-221	-0,8	▼
Serveis	3.282	-102	-3,0	▼	3	0,1	▲	5.775	-242	-4,0	▼	20	0,3	▲	21.968	-1.288	-5,5	▼	40	0,2	▲	251.784	-3.078	-1,2	▼	-557	-0,2	▼
SOA	453	3	0,7	▲	12	2,7	▲	832	20	2,5	▲	19	2,3	▲	2.368	-3	-0,1	▼	7	0,3	▲	26.238	1.122	4,5	▲	876	3,5	▲

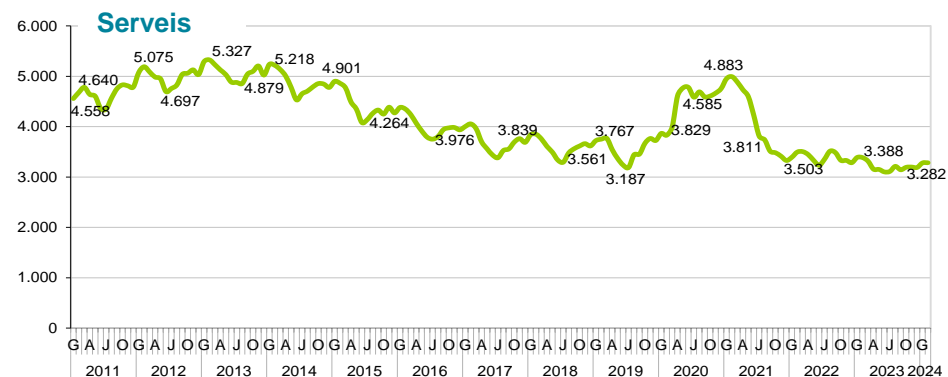
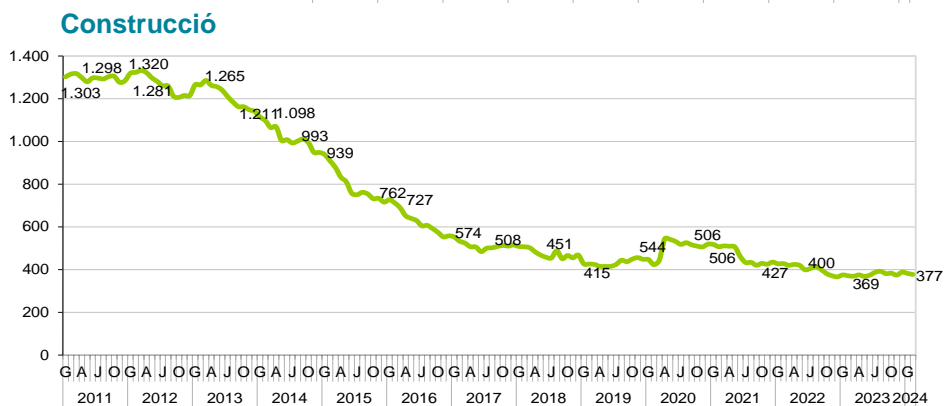
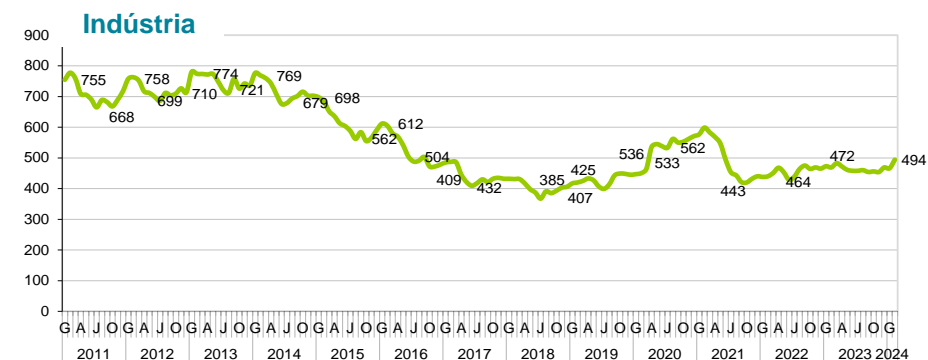
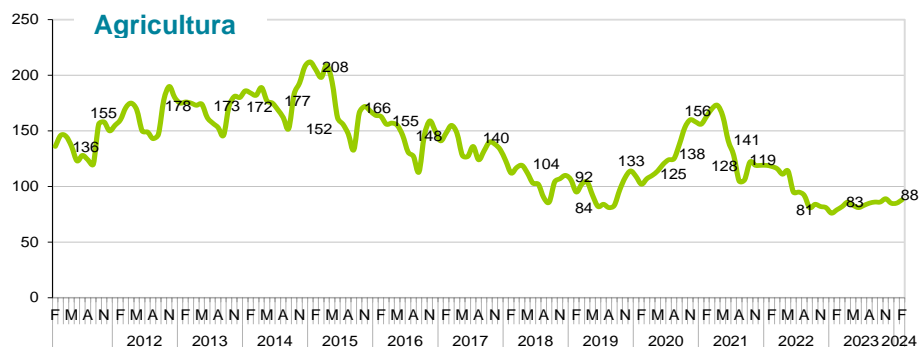
Font: Observatori del Treball i Model Productiu, Generalitat de Catalunya.

- ▼ Davallada de l'atur
- ▲ Augment de l'atur
- ≡ Sense variació

Girona ciutat: Evolució atur Febrer 2024



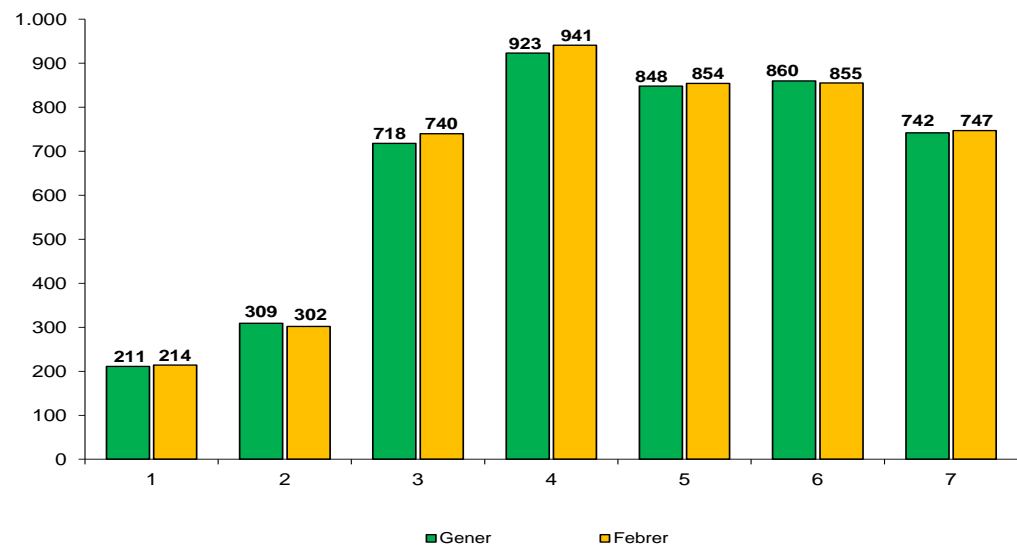
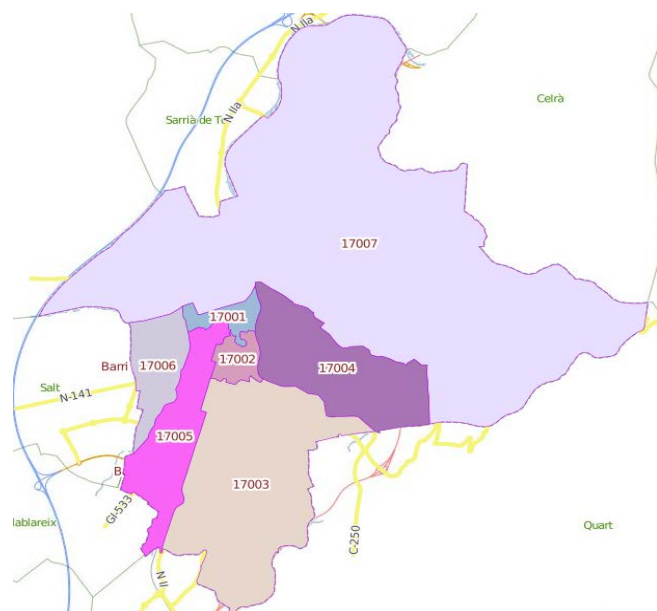
Girona ciutat: Evolució atur per grans sectors –Febrer 2024



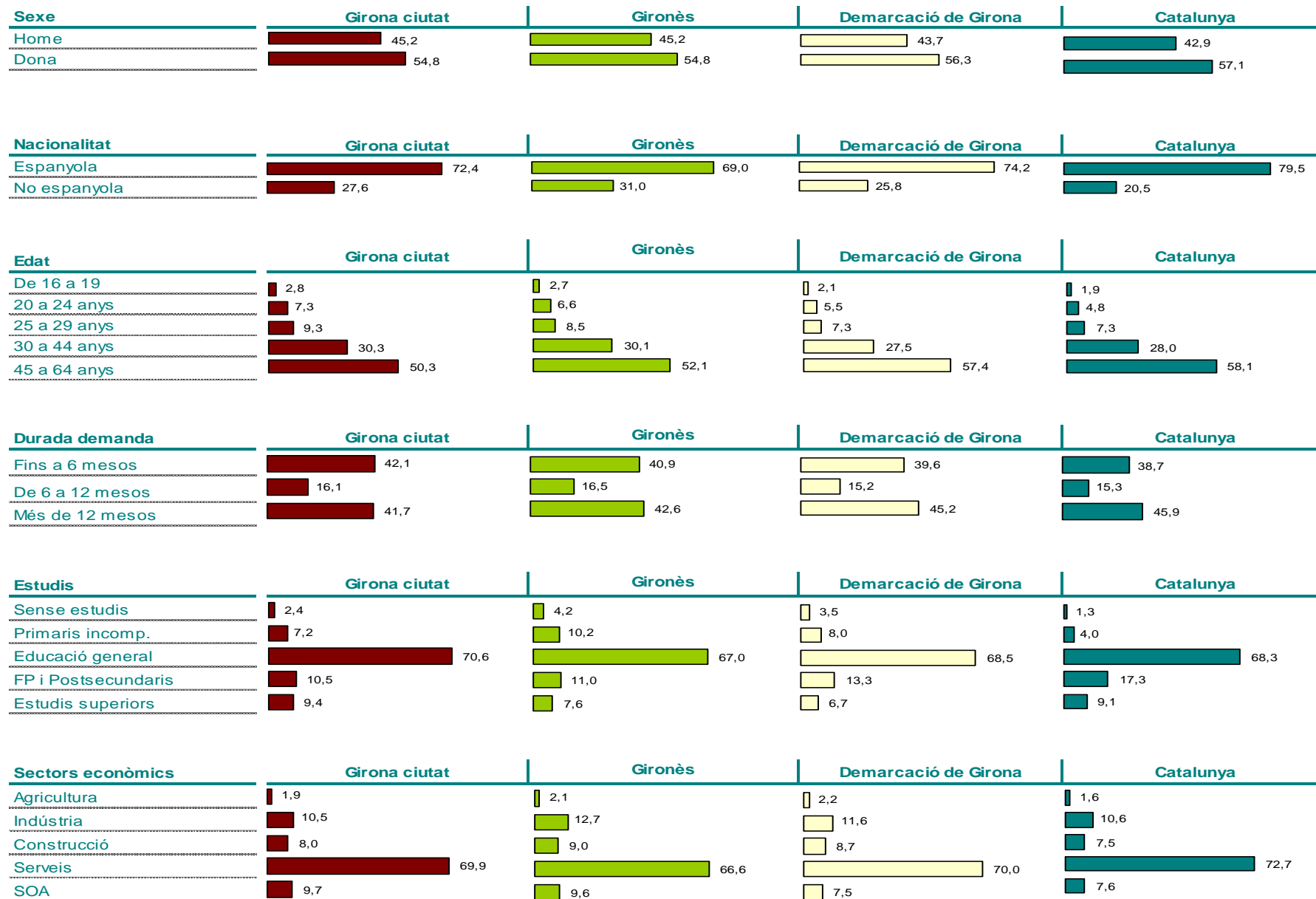
2.2 Girona ciutat: Atur per zones (codis postals), febrer 2024

ATUR Febrer 2024	TOTAL	Nacionalitat		Sexe		Edat					Població i atur	
		Nac. esp.	Nac. no esp.	Home	Dona	16 a 19 anys	20 a 24 anys	25 a 29 anys	30 a 44 anys	45 a 64 anys	Població en edat de treballar*	Aturats/Pobl. edat de treballar
17001	214	156	58	91	123	7	11	27	60	109	4.211	5,1%
17002	302	227	75	121	181	10	22	39	76	155	5.939	5,1%
17003	740	554	186	313	427	23	56	83	221	357	16.917	4,4%
17004	941	772	169	476	465	27	77	89	312	436	7.042	13,4%
17005	854	573	281	372	482	18	66	75	241	454	11.249	7,6%
17006	855	528	327	378	477	19	56	58	293	429	11.959	7,1%
17007	747	566	181	343	404	26	50	61	202	408	11.424	6,5%
TOTAL	4.653	3.376	1.277	2.094	2.559	130	338	432	1.405	2.348	68.741	6,8%

Font: Observatori del Treball i Model Productiu. *UMAT, Padró municipal d'habitants a 1 de gener de 2022.



2.3 Perfil de l'atur. Febrer 2024



2.4 Atur registrat segons divisió d'activitat econòmica. Girona ciutat, Febrer 2024

Activitat Econòmica	Febrer 2024	%	Gener		Variació mensual	Abs.	Variació anual	Abs.	Variació 2024 - 2014	Abs.				
			2024	Febrer 2023							Febrer 2014			
Comerç detall, exc. vehicles motor	478	10,2	470	499	829	1,7	8	▲	-4,2	-21	▼	-42,3	-351	▼
Sense ocupació anterior	453	9,7	441	450	442	2,7	12	▲	0,7	3		2,5	11	▲
Serveis de menjar i begudes	451	9,6	444	435	727	1,6	7		3,7	16	▲	-38,0	-276	▼
Activitats relacionades amb l'ocupació	374	8,0	381	418	451	-1,8	-7	▼	-10,5	-44	▼	-17,1	-77	
Serveis a edificis i de jardineria	328	7,0	319	327	432	2,8	9		0,3	1		-24,1	-104	
Indústries de productes alimentaris	227	4,8	204	209	257	11,3	23	▲	8,6	18	▲	-11,7	-30	
Activitats especialitzades construcció	192	4,1	201	185	515	-4,5	-9	▼	3,8	7		-62,7	-323	▼
Comerç engròs, exc. vehicles motor	185	3,9	178	192	319	3,9	7		-3,6	-7		-42,0	-134	
Construcció d'immobles	183	3,9	179	182	533	2,2	4		0,5	1		-65,7	-350	▼
Adm. pública, Defensa i SS obligatòria	147	3,1	153	202	225	-3,9	-6	▼	-27,2	-55	▼	-34,7	-78	
Llars que ocupen personal domèstic	116	2,5	114	80	78	1,8	2		45,0	36	▲	48,7	38	▲
Serveis socials sense allotjament	110	2,3	102	108	133	7,8	8	▲	1,9	2		-17,3	-23	
Serveis socials amb allotjament	105	2,2	101	83	90	4,0	4		26,5	22	▲	16,7	15	▲
Educació	87	1,9	91	93	205	-4,4	-4		-6,5	-6		-57,6	-118	
Agricultura, ramaderia i caça	81	1,7	78	70	172	3,8	3		15,7	11		-52,9	-91	
Altres activitats de serveis personals	79	1,7	84	83	151	-6,0	-5		-4,8	-4		-47,7	-72	
Transport terrestre i per canonades	78	1,7	79	83	149	-1,3	-1		-6,0	-5		-47,7	-71	
Activitats sanitàries	78	1,7	78	91	139	0,0	0		-14,3	-13		-43,9	-61	
Serveis d'allotjament	75	1,6	78	69	155	-3,8	-3		8,7	6		-51,6	-80	
Activitats administratives d'oficina	62	1,3	58	52	94	6,9	4		19,2	10		-34,0	-32	
Productes metàl·lics, exc. maquinària	44	0,9	44	47	74	0,0	0		-6,4	-3		-40,5	-30	
Tractament de residus	42	0,9	39	29	50	7,7	3		44,8	13		-16,0	-8	
Venda i reparació de vehicles motor	40	0,9	48	50	75	-16,7	-8	▼	-20,0	-10		-46,7	-35	
Activitats esportives i d'entreteniment	40	0,9	38	40	77	5,3	2		0,0	0		-48,1	-37	
Activitats immobiliàries	34	0,7	36	38	45	-5,6	-2		-10,5	-4		-24,4	-11	
Activitats associatives	31	0,7	31	33	53	0,0	0		-6,1	-2		-41,5	-22	
Activitats jurídiques i de comptabilitat	28	0,6	33	38	62	-15,2	-5		-26,3	-10		-54,8	-34	
Recerca i desenvolupament	27	0,6	25	19	23	8,0	2		42,1	8		17,4	4	
Serveis de tecnologies de la informació	26	0,6	25	28	20	4,0	1		-7,1	-2		30,0	6	▲
Serveis tècnics arquitectura i enginyeria	26	0,6	24	22	61	8,3	2		18,2	4		-57,4	-35	
Emmagatzematge i afins al transport	25	0,5	27	27	60	-7,4	-2		-7,4	-2		-58,3	-35	
Mediació financera	23	0,5	26	52	38	-11,5	-3		-55,8	-29	▼	-39,5	-15	
Publicitat i estudis de mercat	22	0,5	23	21	35	-4,3	-1		4,8	1		-37,1	-13	
Activitats professionals i tècniques ncaa	22	0,5	20	24	72	10,0	2		-8,3	-2		-69,4	-50	
Activitats artístiques i d'espectacles	22	0,5	21	13	24	4,8	1		69,2	9		-8,3	-2	
Activitats postals i de correus	20	0,4	21	25	32	-4,8	-1		-20,0	-5		-37,5	-12	
Activitats de seguretat i investigació	19	0,4	22	21	69	-13,6	-3		-9,5	-2		-72,5	-50	
Arts gràfiques i suports enregistrats	17	0,4	19	15	32	-10,5	-2		13,3	2		-46,9	-15	
Maquinària i equips ncaa	17	0,4	15	17	32	13,3	2		0,0	0		-46,9	-15	
Seus centrals i consultoria empresarial	16	0,3	14	14	17	14,3	2		14,3	2		-5,9	-1	
Total activitats presentades	4.430	94,4	4.384	4.484	7047	1,0	46		-1,2	-54		-37,1	-2617	
Resta d'activitats econòmiques	264	5,6	269	269	664	-1,9	-5		-1,9	-5		-60,2	-400	
Total atur	4.694	100,0	4.653	4.753	7.711									

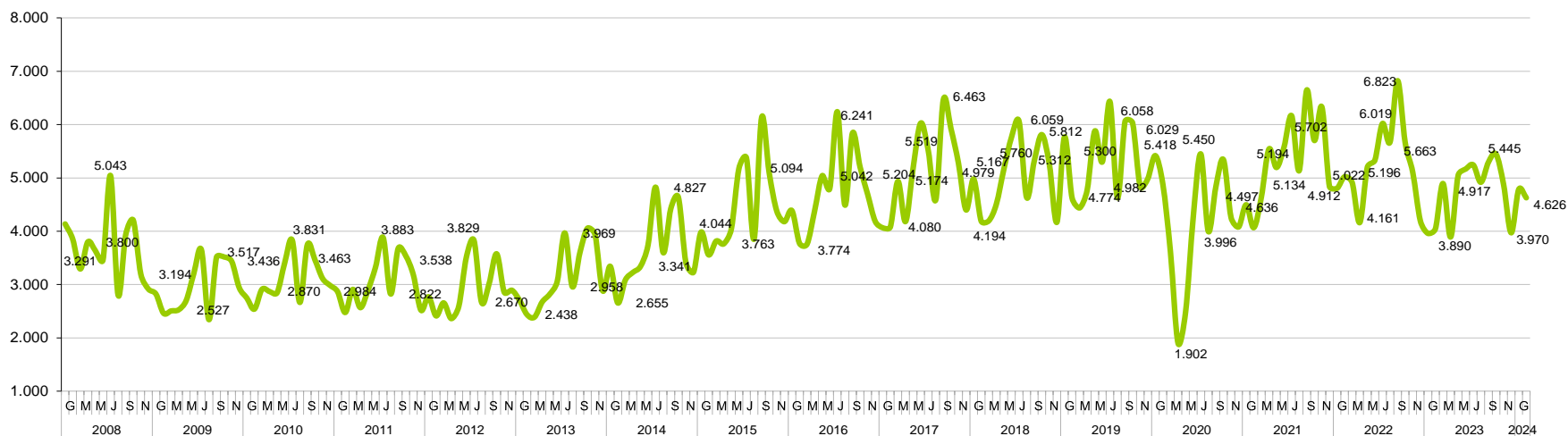
Font: Observatori d'Empresa i Ocupació, Generalitat de Catalunya.

3 CONTRACTACIÓ

CONTRACTACIÓ FEBRER 2024	GIRONA CIUTAT							GIRONÈS					DEMARCACIÓ DE GIRONA						CATALUNYA									
	Valor	VAR. ANUAL			VAR. MENSUAL			Valor Abs.	VAR. ANUAL			VAR. MENSUAL			Valor	VAR. ANUAL			VAR. MENSUAL			Valor	VAR. ANUAL			VAR. MENSUAL		
		Abs.	Rel.		Abs.	Rel.			Abs.	Rel.		Abs.	Rel.			Abs.	Rel.		Abs.	Rel.			Abs.	Rel.		Abs.	Rel.	
TOTAL	4.626	578	14,3	▲	-158	-3,3	▼	6.412	660	11,5	▲	-410	-6,0	▼	17.714	756	4,5	▲	-394	-2,2	▼	188.692	4.168	2,3	▲	-6.601	-3,4	▼
Indefinit	1.632	158	10,7	▲	154	10,4	▲	2.551	204	8,7	▲	210	9,0	▲	9.162	1.151	14,4	▲	866	10,4	▲	86.654	4.716	5,8	▲	3.617	4,4	▲
Temporal	2.994	420	16,3	▲	-312	-9,4	▼	3.861	456	13,4	▲	-620	-13,8	▼	8.552	-395	-4,4	▼	-1.260	-12,8	▼	102.038	-548	-0,5	▼	-10.218	-9,1	▼
Nac. esp.	3.409	381	12,6	▲	-166	-4,6	▼	4.659	467	11,1	▲	-386	-7,7	▼	11.685	131	1,1	▲	-415	-3,4	▼	134.031	-884	-0,7	▼	-7.983	-5,6	▼
Nac. no esp.	1.217	197	19,3	▲	8	0,7	▲	1.753	193	12,4	▲	-24	-1,4	▼	6.029	625	11,6	▲	21	0,3	▲	54.661	5.052	10,2	▲	1.382	2,6	▲
Home	2.309	369	19,0	▲	-87	-3,6	▼	3.273	403	14,0	▲	-176	-5,1	▼	9.600	812	9,2	▲	-164	-1,7	▼	97.950	3.907	4,2	▲	-2.726	-2,7	▼
Dona	2.317	209	9,9	▲	-71	-3,0	▼	3.139	257	8,9	▲	-234	-6,9	▼	8.114	-56	-0,7	▼	-230	-2,8	▼	90.742	261	0,3	▲	-3.875	-4,1	▼
De 16 a 19 anys	267	57	27,1	▲	-37	-12,2	▼	376	55	17,1	▲	-61	-14,0	▼	1.242	143	13,0	▲	-98	-7,3	▼	12.015	1.348	12,6	▲	-704	-5,5	▼
De 20 a 24 anys	973	109	12,6	▲	-50	-4,9	▼	1.363	171	14,3	▲	-177	-11,5	▼	3.457	480	16,1	▲	-8	-0,2	▼	38.201	2.716	7,7	▲	-1.334	-3,4	▼
De 25 a 29 anys	757	101	15,4	▲	-81	-9,7	▼	1.060	133	14,3	▲	-104	-8,9	▼	2.674	231	9,5	▲	-164	-5,8	▼	29.730	1.052	3,7	▲	-835	-2,7	▼
De 30 a 44 anys	1.533	148	10,7	▲	22	1,5	▲	2.177	199	10,1	▲	-6	-0,3	▼	6.121	376	6,5	▲	-44	-0,7	▼	63.119	-203	-0,3	▼	-2.175	-3,3	▼
De 45 a 64 anys	1.096	163	17,5	▲	-12	-1,1	▼	1.436	102	7,6	▲	-62	-4,1	▼	4.220	-474	-10,1	▼	-80	-1,9	▼	45.627	-745	-1,6	▼	-1.553	-3,3	▼
Sense estudis	21	9	75,0	▲	-30	-58,8	▼	30	7	30,4	▲	-39	-56,5	▼	225	80	55,2	▲	6	2,7	▲	3.328	-16	-0,5	▼	-158	-4,5	▼
Primaris incomplets	158	2	1,3	▲	-18	-10,2	▼	188	-19	-9,2	▼	-44	-19,0	▼	554	-28	-4,8	▼	-60	-9,8	▼	3.539	-130	-3,5	▼	-431	-10,9	▼
Educació general	2.863	302	11,8	▲	-42	-1,4	▼	4.102	338	9,0	▲	-85	-2,0	▼	13.042	184	1,4	▲	41	0,3	▲	125.304	1.551	1,3	▲	-3.212	-2,5	▼
FP i Post-secundaris	703	179	34,2	▲	-133	-15,9	▼	967	194	25,1	▲	-202	-17,3	▼	2.044	232	12,8	▲	-287	-12,3	▼	28.952	1.733	6,4	▲	-1.812	-5,9	▼
Estudis superiors	865	86	11,0	▲	63	7,9	▲	1.095	133	13,8	▲	-39	-3,4	▼	1.752	251	16,7	▲	-83	-4,5	▼	26.643	769	3,0	▲	-1.038	-3,7	▼
Agricultura	11	-1	-8,3	▼	-14	-56,0	▼	25	-14	-35,9	▼	-19	-43,2	▼	293	18	6,5	▲	-4	-1,3	▼	2.622	280	12,0	▲	122	4,9	▲
Indústria	1.159	350	43,3	▲	45	4,0	▲	1.611	423	35,6	▲	21	1,3	▲	4.246	446	11,7	▲	-287	-6,3	▼	27.745	3.333	13,7	▲	-4.889	-15,0	▼
Construcció	142	25	21,4	▲	37	35,2	▲	312	14	4,7	▲	42	15,6	▲	1.181	73	6,6	▲	113	10,6	▲	10.189	107	1,1	▲	611	6,4	▲
Serveis	3.314	204	6,6	▲	-226	-6,4	▼	4.464	237	5,6	▲	-454	-9,2	▼	11.994	219	1,9	▲	-216	-1,8	▼	148.136	448	0,3	▲	-2.445	-1,6	▼

- ▲ Augment de la contractació
- ▼ Davallada de la contractació
- Sense variació

Girona ciutat: Evolució de la contractació



Font: Observatori del Treball i Model Productiu, Generalitat de Catalunya.

4 COMPARATIVA OCUPACIÓ I ATUR GIRONA CIUTAT I CIUTATS DE CATALUNYA I ESTAT ESPANYOL

4.1 Municipis de la demarcació de Girona de > 10.000 habitants: afiliació (IV T 2023) / atur Febrer 2024

MUNICIPIS	AFILIACIÓ RGSS IV T 2023							AFILIACIÓ RETA IV T 2023						ATUR FEBRER 2024					ATUR i POBLACIÓ				
	Valor	VAR. ANUAL			VAR. TRIMESTRAL			Valor	VAR. ANUAL			VAR. TRIMESTRAL			Valor	VAR. ANUAL			VAR. MENSUAL		Població en edat de treballar*	Atur/Pobl. edat de treballar	
		Abs.	Rel.	▲	Abs.	Rel.	▲		Abs.	Rel.	▲	Abs.	Rel.	▲		Abs.	Rel.	▲	Abs.	Rel.			▲
Gironès	106.840	4.235	4,1	▲	355	0,3	▲	14.295	165	1,2	▲	110	0,8	▲	8.671	-205	-2,3	▼	106	1,2	▲	131.392	6,6
Demarcació Girona	272.755	10.660	4,1	▲	-13.945	-4,9	▼	62.220	480	0,8	▲	-1.015	-1,6	▼	31.403	-1.433	-4,4	▼	126	0,4	▲	517.101	6,1
Catalunya	3.034.175	92.370	3,1	▲	-19.080	-0,6	▼	559.940	2.405	0,4	▲	-715	-0,1	▼	346.373	-4.915	-1,4	▼	-698	-0,2	▼	5.085.327	6,8
Girona	76.725	3.250	4,4	▲	20	0,0	▲	7.840	160	2,1	▲	70	0,9	▲	4.694	-59	-1,2	▼	41	0,9	▲	68.678	6,8
Banyoles	6.115	210	3,6	▲	30	0,5	▲	1.535	-10	-0,6	▼	15	1,0	▲	708	7	1,0	▲	34	5,0	▲	12.922	5,5
Bisbal d'Empordà, la	1.895	55	3,0	▲	-50	-2,6	▼	895	0	0,0	▲	0	0,0	▲	553	11	-1,8	▼	5	0,9	▲	7.154	7,7
Blanes	7.625	435	6,1	▲	-750	-9,0	▼	2.505	40	1,6	▲	-65	-2,5	▼	2.185	-155	-6,6	▼	-42	-1,9	▼	27.325	8,0
Calonge	2.150	400	22,9	▲	-195	-8,3	▼	915	40	4,6	▲	-15	-1,6	▼	417	-55	-12,3	▼	-5	-1,2	▼	7.578	5,5
Castelló d'Empúries	3.835	590	18,2	▲	-40	-1,0	▼	1.145	-50	-4,2	▼	-125	-9,8	▼	482	-27	-5,3	▼	7	1,5	▲	7.577	6,4
Castell-Platja d'Aro	3.370	-600	-15,1	▼	-1.460	-30,2	▼	1.240	150	13,8	▲	70	6,0	▲	336	-17	-11,8	▼	1	0,3	▲	7.726	4,3
Escala, l'	1.840	25	1,4	▲	-695	-27,4	▼	955	30	3,2	▲	-80	-7,7	▼	331	-58	-14,9	▼	-4	-1,2	▼	6.654	5,0
Figueres	11.445	205	1,8	▲	25	0,2	▲	3.335	15	0,5	▲	-20	-0,6	▼	2.649	-276	-8,4	▼	17	0,6	▲	30.911	8,6
Lloret de Mar	6.355	135	2,2	▲	-4.430	-41,1	▼	2.720	70	2,6	▲	-275	-9,2	▼	1.391	-113	-7,5	▼	-9	-0,6	▼	26.565	5,2
Olot	10.625	315	3,1	▲	265	2,6	▲	2.485	0	0,0	▲	5	0,2	▲	1.386	18	1,9	▲	-5	-0,4	▼	23.928	5,8
Palafrugell	4.940	60	1,2	▲	-720	-12,7	▼	1.870	10	0,5	▲	-55	-2,9	▼	871	-79	-8,3	▼	-4	-0,5	▼	14.984	5,8
Palamós	5.395	40	0,7	▲	-425	-7,3	▼	1.475	-10	-0,7	▼	-35	-2,3	▼	647	-35	-7,8	▼	5	0,8	▲	11.784	5,5
Ripoll	5.405	245	4,7	▲	55	1,0	▲	670	-25	-3,6	▼	-10	-1,5	▼	426	17	4,2	▲	-2	-0,5	▼	6.533	6,5
Roses	3.370	60	1,8	▲	-1.515	-31,0	▼	1.630	50	3,2	▲	-125	-7,1	▼	670	-101	-10,1	▼	-26	-3,7	▼	13.021	5,1
Salt	7.880	100	1,3	▲	175	2,3	▲	1.520	35	2,4	▲	25	1,7	▲	2.032	-116	-5,4	▼	35	1,8	▲	21.492	9,5
Sant Feliu de Guíxols	3.725	115	3,2	▲	-325	-8,0	▼	1.575	0	0,0	▲	0	0,0	▲	925	-72	-9,7	▼	12	1,3	▲	14.089	6,6
Sta. Coloma Farners	2.600	-20	-0,8	▼	35	1,4	▲	930	10	1,1	▲	0	0,0	▲	555	-38	-6,4	▼	-1	-0,2	▼	8.846	6,3
Torroella de Montgrí	2.620	135	5,4	▲	-825	-23,9	▼	1.040	10	1,0	▲	-75	-6,7	▼	323	-35	-12,8	▼	4	1,3	▲	7.855	4,1

4.2 Ciutats de Catalunya de >90.000 habitants i capitals comarcals de >30.000 habitants: afiliació (IV T 2023) / atur Febrer 2024

CIUTATS CATALUNYA	AFILIACIÓ RGSS IV T 2023							AFILIACIÓ RETA IV T 2023						ATUR FEBRER 2024						ATUR i POBLACIÓ			
	Valor	VAR. ANUAL			VAR. TRIMESTRAL			Valor	VAR. ANUAL			VAR. TRIMESTRAL			Valor	VAR. ANUAL			VAR. MENSUAL			Població en edat de treballar*	Atur/Pobl. edat de treballar
		Abs.	Rel.	▲	Abs.	Rel.	▲		Abs.	Rel.	▲	Abs.	Rel.	▲		Abs.	Rel.	▲	Abs.	Rel.	▲		
Girona	76.725	3.250	4,4	▲	20	0,0	▲	7.840	160	2,1	▲	70	0,9	▲	4.694	-59	-1,2	▼	41	0,9	▲	68.678	6,8
Badalona	51.070	1.545	3,1	▲	320	0,6	▲	13.010	130	1,0	▲	60	0,5	▲	12.301	-258	-2,1	▼	-44	-0,4	▼	144.396	8,5
Barcelona	1.048.000	19.015	1,8	▲	6.210	0,6	▲	139.775	1.190	0,9	▲	440	0,3	▲	65.093	2.085	3,3	▲	299	0,5	▲	1.079.021	6,0
Figueres	11.445	205	1,0	▲	25	0,2	▲	3.335	15	0,5	▲	-20	-0,6	▼	2.649	-276	-9,4	▼	17	0,6	▲	30.911	8,6
Granollers	30.280	935	2,2	▲	-100	-0,3	▼	4.570	25	0,6	▲	40	0,9	▲	3.134	-136	-4,2	▼	31	1,0	▲	40.780	7,7
Hospitalet de Llobregat	93.700	2.900	6,4	▲	200	0,2	▲	13.855	125	0,9	▲	90	0,7	▲	12.366	-102	-0,8	▼	25	0,2	▲	173.541	7,1
Igualada	14.775	160	2,2	▲	175	1,2	▲	3.100	25	0,8	▲	20	0,6	▲	2.199	44	2,0	▲	29	1,3	▲	25.743	8,5
Lleida	72.550	2.275	5,6	▲	480	0,7	▲	9.125	-10	-0,1	▼	-40	-0,4	▼	7.044	-294	-4,0	▼	55	0,8	▲	92.324	7,6
Manresa	27.245	-540	-2,0	▼	470	1,8	▲	4.905	-30	-0,6	▼	-15	-0,3	▼	4.560	-44	-1,0	▼	50	1,1	▲	48.937	9,3
Mataró	46.105	1.540	4,7	▲	1.045	2,3	▲	8.770	-80	-0,9	▼	10	0,1	▲	7.174	-251	-3,4	▼	-72	-1,0	▼	84.365	8,5
Reus	36.010	1.010	4,1	▲	-160	-0,4	▼	6.540	-15	-0,2	▼	20	0,3	▲	6.029	-264	-4,2	▼	-47	-0,8	▼	68.605	8,8
Sabadell	63.275	1.840	4,6	▲	1.135	1,8	▲	13.970	55	0,4	▲	-65	-0,5	▼	11.418	-129	-1,1	▼	-58	-0,5	▼	139.397	8,2
Santa Coloma de Gramanet	11.235	440	4,9	▲	-20	-0,2	▼	5.715	-30	-0,5	▼	10	0,2	▲	6.674	10	0,2	▲	-78	-1,2	▼	75.947	8,8
Tarragona	81.860	1.390	2,9	▲	-585	-0,7	▼	7.470	50	0,7	▲	-15	-0,2	▼	6.805	-282	-4,0	▼	55	0,8	▲	87.653	7,8
Terrassa	76.410	14.790	25,2	▲	450	0,6	▲	13.160	30	0,2	▲	20	0,2	▲	12.672	-195	-1,5	▼	70	0,6	▲	146.906	8,6
Tortosa	14.625	550	4,4	▲	360	2,5	▲	2.245	-30	-1,3	▼	5	0,2	▲	1.702	-74	-4,2	▼	8	0,5	▲	21.334	8,0
Vendrell, el	10.845	4.710	69,1	▲	-485	-4,3	▼	2.505	25	1,0	▲	-15	-0,6	▼	2.575	-31	-1,2	▼	-62	-2,4	▼	24.951	10,3
Vic	22.570	-140	1,5	▲	105	0,5	▲	3.860	45	1,2	▲	60	1,6	▲	2.282	-101	-4,2	▼	0	0,0	▲	31.507	7,2
Vilanova i la Geltrú	13.775	365	4,2	▲	-185	-1,3	▼	4.700	55	1,2	▲	15	0,3	▲	3.636	-208	-5,4	▼	-96	-2,6	▼	44.245	8,2

Font: Institut d'Estadística de Catalunya (IDESCAT), Observatori del Treball i Model Productiu, Generalitat de Catalunya. *Idescat, població a 1 de gener de 2022.

4.3 Capitals provincials. Atur registrat Febrer 2024

CAPITALS DE PROVÍNCIA	ATUR FEBRER 2024							ATUR i POBLACIÓ		
	Valor	VAR. ANUAL			VAR. MENSUAL			Població en edat de treballar	Aturats/Pobl. edat de treballar*	Núm. ordre (menys a més % atur/pobl.)
		Abs.	Rel.		Abs.	Rel.				
Alacant	28.273	-1.249	-4,2	▼	71	0,3	▲	221.126	12,8	41
Albacete	10.830	-888	-7,6	▼	-85	-0,8	▼	115.037	9,4	31
Almeria	17.685	-1.000	-5,4	▼	-17	-0,1	▼	131.254	13,5	44
Àvila	2.942	-410	-12,2	▼	-72	-2,4	▼	36.463	8,1	19
Badajoz	11.986	-599	-4,8	▼	66	0,6	▲	98.854	12,1	39
Barcelona	65.093	2.085	3,3	▲	299	0,5	▲	1.079.021	6,0	4
Bilbao	21.640	-15	-0,1	▼	-94	-0,4	▼	217.675	9,9	33
Burgos	7.681	-244	-3,1	▼	-50	-0,6	▼	107.553	7,1	11
Càceres	7.009	-329	-4,5	▼	81	1,2	▲	63.241	11,1	37
Cádiz	10.563	-819	-7,2	▼	-103	-1,0	▼	71.112	14,9	50
Castelló de la Plana	12.776	-253	-1,9	▼	-66	-0,5	▼	112.216	11,4	38
Ciudad Real	5.111	-264	-4,9	▼	-64	-1,2	▼	49.444	10,3	34
Conca	2.895	-188	-6,1	▼	-33	-1,1	▼	35.204	8,2	21
Còrdova	30.681	-1.627	-5,0	▼	-80	-0,3	▼	206.644	14,8	49
Corunya (A)	13.538	-1.036	-7,1	▼	32	0,2	▲	151.802	8,9	25
Girona	4.694	-59	-1,2	▼	41	0,9	▲	68.678	6,8	10
Granada	21.310	-785	-3,6	▼	-32	-0,1	▼	144.872	14,7	47
Guadalajara	4.372	-419	-8,7	▼	110	2,6	▲	57.499	7,6	15
Huelva	13.633	-923	-6,3	▼	-233	-1,7	▼	92.262	14,8	48
Jaén	8.958	-205	-2,2	▼	73	0,8	▲	73.449	12,2	40
Lleida	7.044	-294	-4,0	▼	55	0,8	▲	92.324	7,6	16
Lleó	6.701	-342	-4,9	▼	3	0,0	▲	72.133	9,3	30
Logroño	6.859	-639	-8,5	▼	94	1,4	▲	95.123	7,2	12
Lugo	4.434	-380	-7,9	▼	-69	-1,5	▼	61.467	7,2	13
Madrid	145.433	-2.861	-1,9	▼	347	0,2	▲	2.170.240	6,7	7
Màlaga	52.810	-2.905	-5,2	▼	-76	-0,1	▼	382.087	13,8	45
Múrcia	26.768	-2.548	-8,7	▼	-51	-0,2	▼	308.652	8,7	24
Osca	2.276	-63	-2,7	▼	82	3,7	▲	33.538	6,8	8
Ourense	5.812	-561	-8,8	▼	-28	-0,5	▼	63.449	9,2	27
Oviedo	12.181	-791	-6,1	▼	-98	-0,8	▼	135.301	9,0	26
Palència	3.731	-432	-10,4	▼	-69	-1,8	▼	46.936	7,9	18
Palma de Mallorca	14.339	-2.104	-12,8	▼	19	0,1	▲	284.689	5,0	1
Palmas de Gran Canaria (Las)	34.082	-3.516	-9,4	▼	-102	-0,3	▼	259.644	13,1	42
Pamplona	10.409	-410	-3,8	▼	102	1,0	▲	128.529	8,1	20
Pontevedra	4.538	-328	-6,7	▼	28	0,6	▲	53.096	8,5	22
Salamanca	9.035	-577	-6,0	▼	-77	-0,8	▼	84.951	10,6	36
Sant Sebastià	6.965	-129	-1,8	▼	-98	-1,4	▼	117.105	5,9	3
Santa Cruz de Tenerife	18.874	-1.948	-9,4	▼	135	0,7	▲	140.915	13,4	43
Santander	10.159	-570	-5,3	▼	36	0,4	▲	106.188	9,6	32
Saragossa	31.351	-2.115	-6,3	▼	311	1,0	▲	426.149	7,4	14
Segòvia	2.094	-262	-11,1	▼	-25	-1,2	▼	31.828	6,6	6
Sevilla	61.842	-2.793	-4,3	▼	-437	-0,7	▼	442.360	14,0	46
Sòria	1.531	-89	-5,5	▼	-75	-4,7	▼	24.973	6,1	5
Tarragona	6.805	-282	-4,0	▼	55	0,8	▲	87.653	7,8	17
Terol	1.309	-154	-10,5	▼	-7	-0,5	▼	23.071	5,7	2
Toledo	3.799	-272	-6,7	▼	32	0,8	▲	55.594	6,8	9
València	47.211	-1.960	-4,0	▼	-535	-1,1	▼	513.518	9,2	28
Valladolid	15.282	-1.059	-6,5	▼	-51	-0,3	▼	177.992	8,6	23
Vitòria	14.670	-715	-4,6	▼	-10	-0,1	▼	159.391	9,2	29
Zamora	3.785	-438	-10,4	▼	26	0,7	▲	36.288	10,4	35
Ceuta	10.114	-55	-0,5	▼	164	1,6	▲	55.747	18,1	52
Melilla	8.769	204	2,4	▲	-46	-0,5	▼	56.062	15,6	51

Font: SEPE i INE - Estadística del Padrón Continuo. Població a 1 de gener de 2022.

5. ENQUESTA DE POBLACIÓ ACTIVA

5.1 Enquesta de Població Activa: Nombres absoluts, IV T 2023

EPA IV T 2023	DEMARCACIÓ DE GIRONA						
	Població potencialment activa total	Població total de 16-64 anys	Població activa total	Pobl. activa 16-64 anys total	Població ocupada total	Població ocupada 16-64 anys total	Població aturada total
IV T 2023	664.900	515.400	394.700	387.500	358.000	351.400	36.600
III T 2023	660.400	506.000	414.900	408.900	377.600	371.600	37.300
IV T 2022	649.500	499.400	399.200	393.400	365.200	359.900	34.100
IV T 2013	607.300	490.400	391.100	388.100	198.400	295.400	92.700
Variació							
IV T 23 / IIIT 23	4.500	9.400	-20.200	-21.400	-19.600	-20.200	-700
IV 2023 / IV T 2022	15.400	16.000	-4.500	-5.900	-7.200	-8.500	2.500
IV T 23 / IV T 2013	57.600	25.000	3.600	-600	159.600	56.000	-56.100
IV T 23 / III T 2023%	0,7	1,9	-4,9	-5,2	-5,2	-5,4	-1,9
IV T 23 / IV T 2022%	2,4	3,2	-1,1	-1,5	-2,0	-2,4	7,3
IV T 23 / IV T 2013%	9,5	5,1	0,9	-0,2	80,4	19,0	-60,5

EPA IV T 2023	CATALUNYA												
	Població potencialment activa total	Població total de 16-64 anys	Població activa			Pobl. activa 16-64 anys total	Població ocupada			Població ocupada 16-64 anys total	Població aturada		
			Homes	Dones	Total		Homes	Dones	Total		Homes	Dones	Total
IV T 2023	6.587.600	5.084.800	2.116.800	1.966.100	4.082.900	4.029.900	1.942.100	1.774.500	3.716.600	3.665.600	174.800	191.500	366.300
III T 2023	6.544.300	5.052.100	2.106.900	1.954.900	4.061.800	4.005.100	1.936.500	1.779.900	3.716.400	3.662.900	170.400	175.000	345.400
IV T 2022	6.435.800	4.971.000	2.024.100	1.882.100	3.906.200	3.858.500	1.827.700	1.691.200	3.519.000	3.473.500	196.400	190.800	387.200
IV T 2013	6.093.200	4.815.900	2.035.300	1.803.000	3.838.300	3.811.600	1.581.700	1.417.000	2.998.800	2.973.100	453.600	386.000	839.500
Variació													
IV T 23 / IIIT 23	43.300	32.700	9.900	11.200	21.100	24.800	5.600	-5.400	200	2.700	4.400	16.500	20.900
IV 2023 / IV T 2022	151.800	113.800	92.700	84.000	176.700	171.400	114.400	83.300	197.600	192.100	-21.600	700	-20.900
IV T 23 / IV T 2013	494.400	268.900	81.500	163.100	244.600	218.300	360.400	357.500	717.800	692.500	-278.800	-194.500	-473.200
IV T 23 / III T 2023%	0,7	0,6	0,5	0,6	0,5	0,6	0,3	-0,3	0,0	0,1	2,6	9,4	6,1
IV T 23 / IV T 2022%	2,4	2,3	4,6	4,5	4,5	4,4	6,3	4,9	5,6	5,5	-11,0	0,4	-5,4
IV T 23 / IV T 2013%	8,1	5,6	4,0	9,0	6,4	5,7	22,8	25,2	23,9	23,3	-61,5	-50,4	-56,4

Font: Observatori del Treball i Model Productiu, Generalitat de Catalunya.

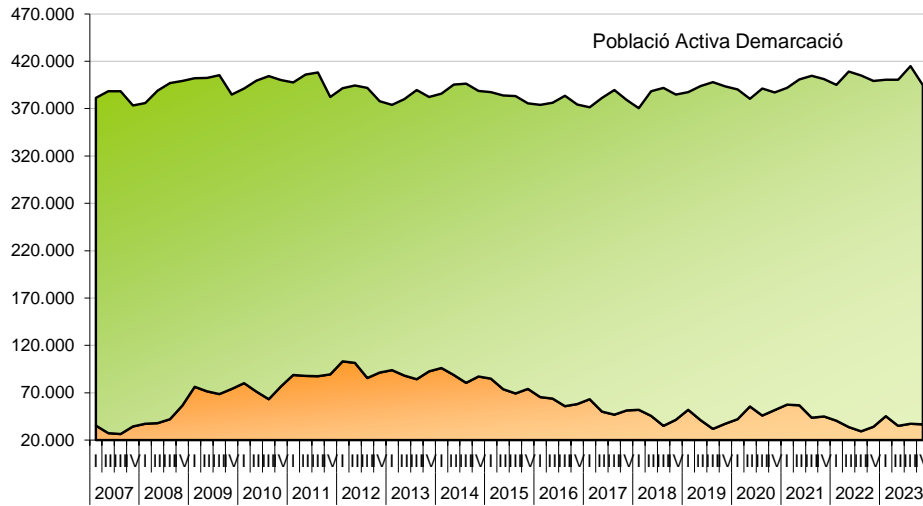
5.2 Enquesta de Població Activa: Taxa d'activitat, ocupació i atur, IV T 2023

EPA IV T 2023	DEMARCATIÓ DE GIRONA				
	Taxa d'activitat total	Taxa activitat 16-64 anys total	Taxa d'ocupació total	Taxa d'ocupació 16-64 anys total	Taxa d'atur
IV T 2023	59,4	75,2	53,8	68,2	9,3
III T 2023	62,8	80,8	57,2	73,4	9,0
IV T 2022	61,5	78,8	52,2	72,1	8,5
IV T 2013	64,4	79,1	49,1	60,2	23,7
Variació					
IV T 23 / III T 23	-3,4	-5,6	-3,4	-5,2	0,3
IV 2023 / IV T 2022	-2,1	-3,6	1,6	-3,9	0,8
IV T 23 / IV T 2013	-5,0	-3,9	4,7	8,0	-14,4

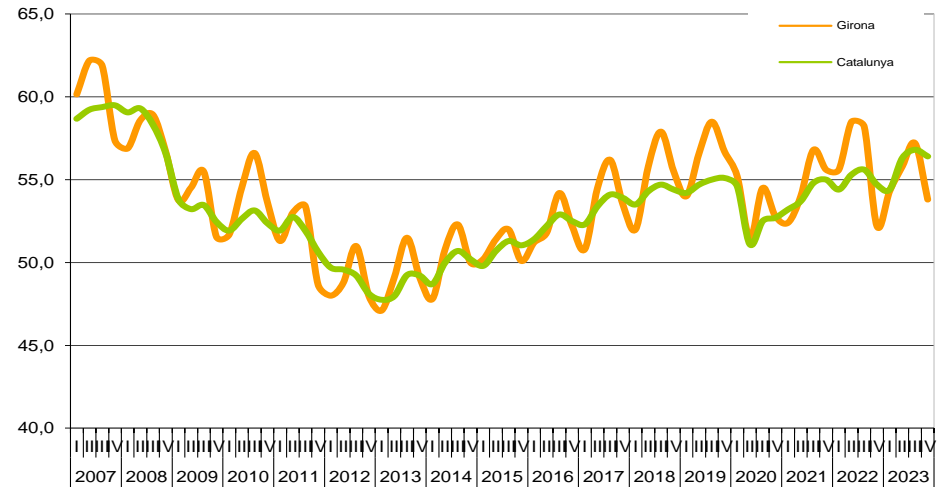
EPA IV T 2023	CATALUNYA										
	Taxa d'activitat			Taxa d'activitat 16-64 anys total	Taxa d'ocupació			Taxa d'ocupació 16-64 anys total	Taxa d'atur		
	Homes	Dones	Total		Homes	Dones	Total		Homes	Dones	Total
IV T 2023	66,3	57,9	62,0	79,3	60,8	52,3	56,4	72,1	8,3	9,7	9,0
III T 2023	66,5	57,9	62,1	79,3	61,1	52,7	56,8	72,5	8,1	9,0	8,5
IV T 2022	65,0	56,6	60,7	77,6	58,7	50,9	54,7	69,9	9,7	10,1	9,9
IV T 2013	68,6	57,6	63,0	79,1	53,3	45,3	49,2	61,7	22,3	21,4	21,9
Variació											
IV T 23 / III T 23	-0,2	0,0	-0,1	0,0	-0,3	-0,4	-0,4	-0,4	0,2	0,7	0,5
IV 2023 / IV T 2022	1,3	1,3	1,3	1,7	2,1	1,4	1,7	2,2	-1,4	-0,4	-0,9
IV T 23 / IV T 2013	-2,3	0,3	-1,0	0,2	7,5	7,0	7,2	10,4	-14,0	-11,7	-12,9

Font: Observatori del Treball i Model Productiu, Generalitat de Catalunya.

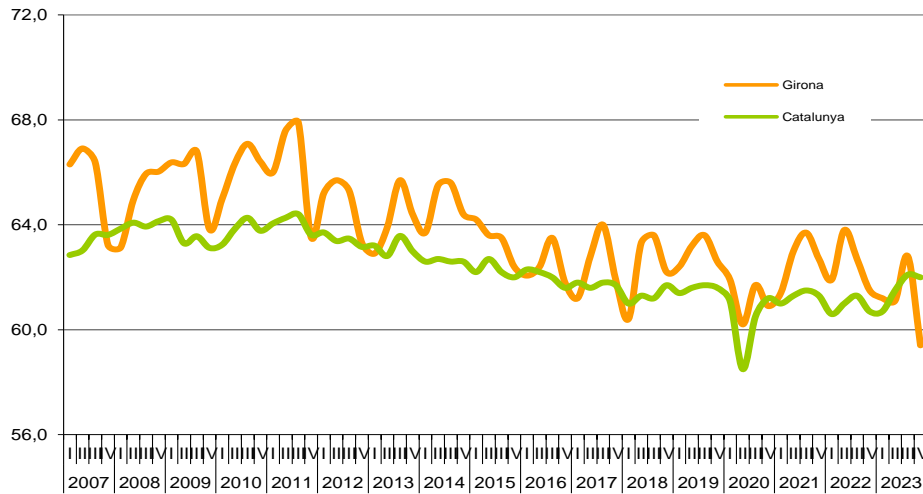
EPA: Evolució de la Població Activa, Ocupada i Aturada



Taxa d'ocupació



Taxa d'activitat



Taxa d'atur

