



# Observatori del mercat de treball, del comerç i del turisme

Àrea de Promoció Econòmica

## Desembre 2024

### El mercat de treball a la ciutat de Girona

Aquesta acció està subvencionada pel Servei Públic d'Ocupació de Catalunya en el marc dels Programes de suport al desenvolupament local



**Ajuntament de Girona**

Àrea de Promoció Econòmica

Girona, gener de 2025

1. Ocupació Girona ciutat i àmbits de comparació: Afiliació a la Seguretat Social <sup>1</sup>	
1.1 Ocupació: Afiliació a la Seguretat Social .....	1
1.2 Girona ciutat: Evolució RGSS per activitats econòmiques .....	3
1.3 Girona ciutat: Evolució RETA per activitats econòmiques.....	4
2. Atur registrat: Girona ciutat i àmbits de comparació	
2.1 Atur registrat: Girona ciutat, Gironès, demarcació de Girona i Catalunya.....	5
2.2 Girona ciutat: Atur per zones (codis postals) .....	7
2.3 Perfil de l'atur .....	8
2.4 Atur registrat segons divisió econòmica .....	9
3. Contractació.....	10
4. Comparativa ocupació i atur Girona ciutat i ciutats de Catalunya i Estat Espanyol	
4.1 Municipis de la demarcació de Girona > 10.000 habitants .....	11
4.2 Ciutats de Catalunya de >90.000 habitants i capitals comarcals >30.000 habitants .....	12
4.3 Capitals provincials. Atur registrat .....	13
5. Enquesta de Població Activa demarcació de Girona i àmbits de comparació	
5.1 Enquesta de Població Activa: Nombres absoluts .....	14
5.2 Enquesta de Població Activa: Taxa d'activitat, ocupació i atur .....	15

---

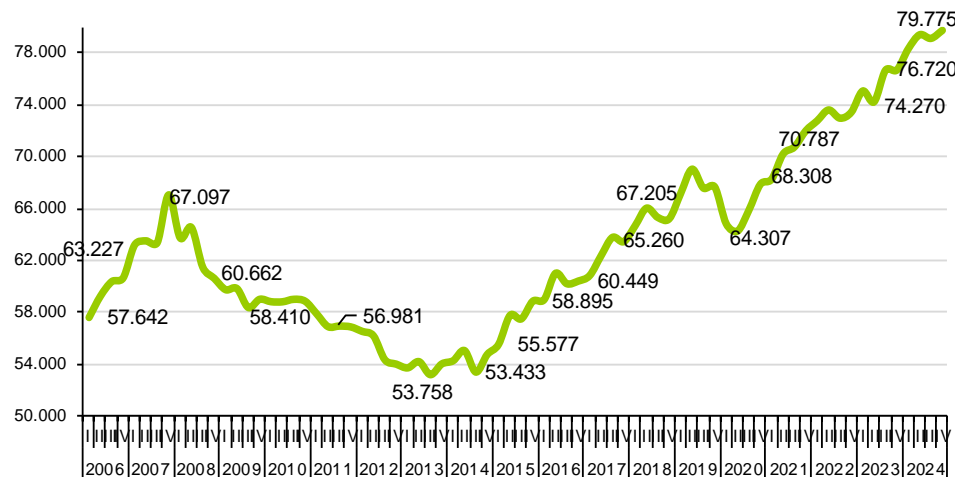
<sup>1</sup> Les dades corresponents a l'Afiliació a la Seguretat Social trimestral per sectors i per municipis es publicaven a l'Observatori del Mercat de Treball i Model Productiu de la Generalitat de Catalunya fins el 3r trimestre de 2020. A partir del 2n trimestre de 2022 es publiquen a l'Institut d'Estadística de Catalunya (IDESCAT).

# 1. OCUPACIÓ GIRONA CIUTAT I ÀMBITS DE COMPARACIÓ: AFILIACIÓ A LA SEGURETAT SOCIAL

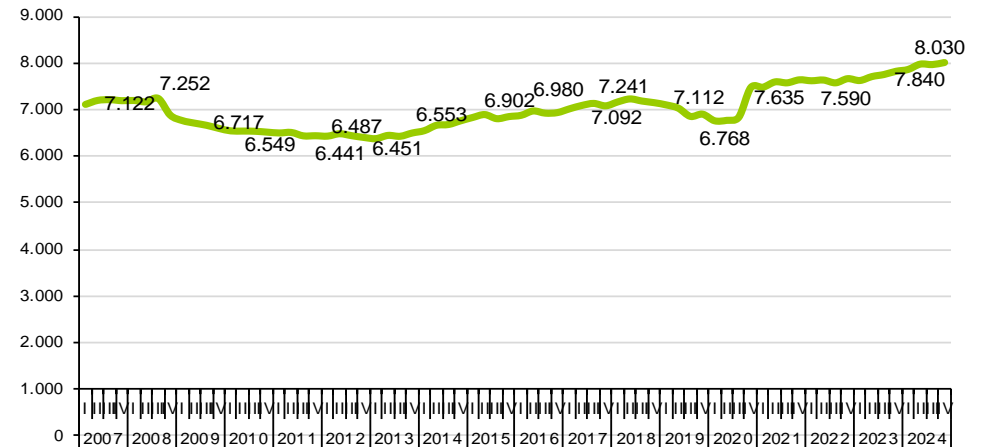
## 1.1 Ocupació: Afiliació a la Seguretat Social (IV T 2024)

AFILIACIÓ IV T 2024	GIRONA CIUTAT						GIRONÈS						DEMARCACIÓ DE GIRONA						CATALUNYA									
	Valor	VAR. ANUAL			VAR. TRIMESTRAL			Valor	VAR. ANUAL			VAR. TRIMESTRAL			Valor	VAR. ANUAL			VAR. TRIMESTRAL			Valor	VAR. ANUAL			VAR. TRIMESTRAL		
		Abs.	Rel.		Abs.	Rel.			Abs.	Rel.		Abs.	Rel.			Abs.	Rel.		Abs.	Rel.			Abs.	Rel.		Abs.	Rel.	
<b>RGSS</b>	79.775	3.055	4,0	▲	615	0,8	▲	111.190	4.350	4,1	▲	1.020	0,9	▲	281.040	8.280	3,0	▲	-12.415	-4,2	▼	3.108.760	74.580	2,5	▲	-4.800	-0,2	▼
Agricultura	155	40	34,8	▲	-20	-11,4	▼	470	110	30,6	▲	-10	-2,1	▼	1.790	160	9,8	▲	5	0,3	▲	10.575	315	3,1	▲	-90	-0,8	▼
Indústria	3.350	15	0,4	▲	-25	-0,7	▼	11.265	225	2,0	▲	-25	-0,2	▼	54.835	145	0,3	▲	-160	-0,3	▼	465.880	5.255	1,1	▲	-1.215	-0,3	▼
Construcció	1.770	125	7,6	▲	85	5,0	▲	5.455	50	0,9	▲	130	2,4	▲	19.975	-20	-0,1	▼	220	1,1	▲	157.645	3.930	2,6	▲	645	0,4	▲
Serveis	74.500	2.875	4,0	▲	575	0,8	▲	94.000	3.965	4,4	▲	925	1,0	▲	204.440	7.995	4,1	▲	-12.480	-5,8	▼	2.474.660	65.080	2,7	▲	-4.140	-0,2	▼
<b>RETA</b>	8.030	190	2,4	▲	45	0,6	▲	14.580	290	2,0	▲	125	0,9	▲	63.205	990	1,6	▲	-485	-0,8	▼	567.235	7.295	1,3	▲	2.295	0,4	▲
Agricultura	55	10	22,2	▲	5	10,0	▲	365	0	0,0	▲	5	1,4	▲	3.005	-25	-0,8	▼	5	0,2	▲	20.540	-465	-2,2	▼	-135	-0,7	▼
Indústria	350	15	4,5	▲	0	0,0	▲	905	20	2,3	▲	-5	-0,5	▼	4.245	-15	-0,4	▼	-25	-0,6	▼	36.015	-560	-1,5	▼	-55	-0,2	▼
Construcció	705	0	0,0	▲	5	0,7	▲	1.795	5	0,3	▲	10,0	0,6	▲	10.230	75	0,7	▲	35	0,3	▲	70.335	500	0,7	▲	220	0,3	▲
Serveis	6.920	165	2,4	▲	35	0,5	▲	11.515	265	2,4	▲	115	1,0	▲	45.725	955	2,1	▲	-500	-1,1	▼	440.345	7.820	1,8	▲	2.265	0,5	▲
<b>TOTAL</b>	87.805	3.245	3,8	▲	660	0,8	▲	125.770	4.640	3,8	▲	1.145	0,9	▲	344.245	9.270	2,8	▲	-12.900	-3,6	▼	3.675.995	81.875	2,3	▲	-2.505	-0,1	▼
Agricultura	210	50	31,3	▲	-15	-6,7	▼	835	110	15,2	▲	-5	-0,6	▼	4.795	135	2,9	▲	10	0,2	▲	31.115	-150	-0,5	▼	-225	-0,7	▼
Indústria	3.700	30	0,8	▲	-25	-0,7	▼	12.170	245	2,1	▲	-30	-0,2	▼	59.080	130	0,2	▲	-185	-0,3	▼	501.895	4.695	0,9	▲	-1.270	-0,3	▼
Construcció	2.475	125	5,3	▲	90	3,8	▲	7.250	55	0,8	▲	140	2,0	▲	30.205	55	0,2	▲	255	0,9	▲	227.980	4.430	2,0	▲	865	0,4	▲
Serveis	81.420	3.040	3,9	▲	610	0,8	▲	105.515	4.230	4,2	▲	1.040	1,0	▲	250.165	8.950	3,7	▲	-12.980	-4,9	▼	2.915.005	72.900	2,6	▲	-1.875	-0,1	▼

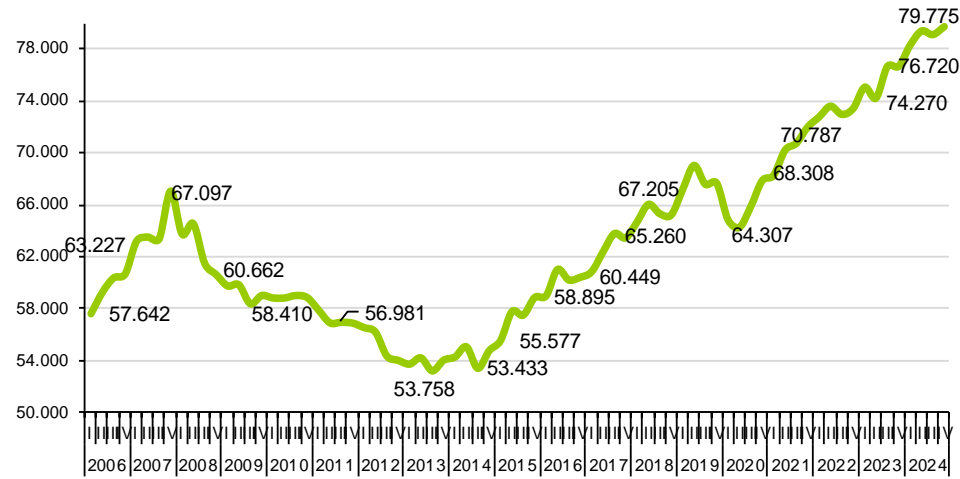
Girona ciutat: Evolució RGSS



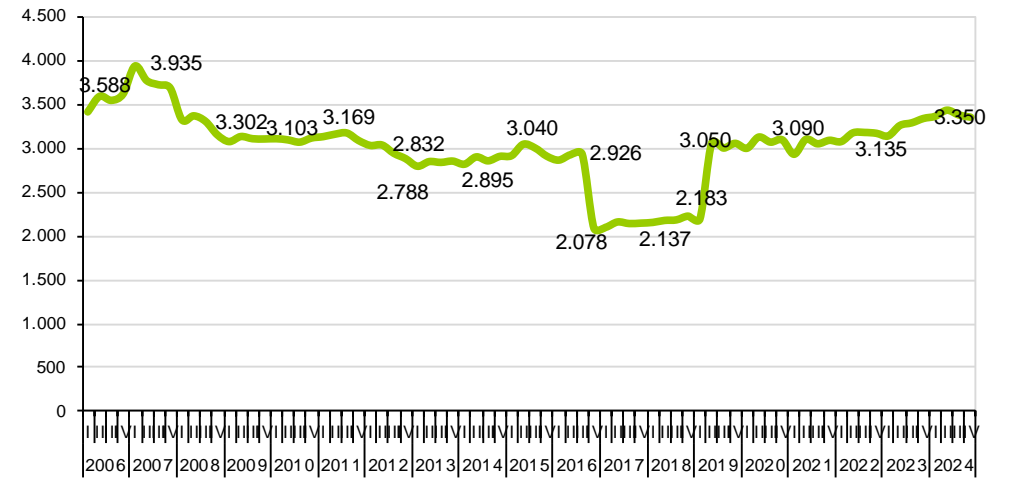
Evolució RETA



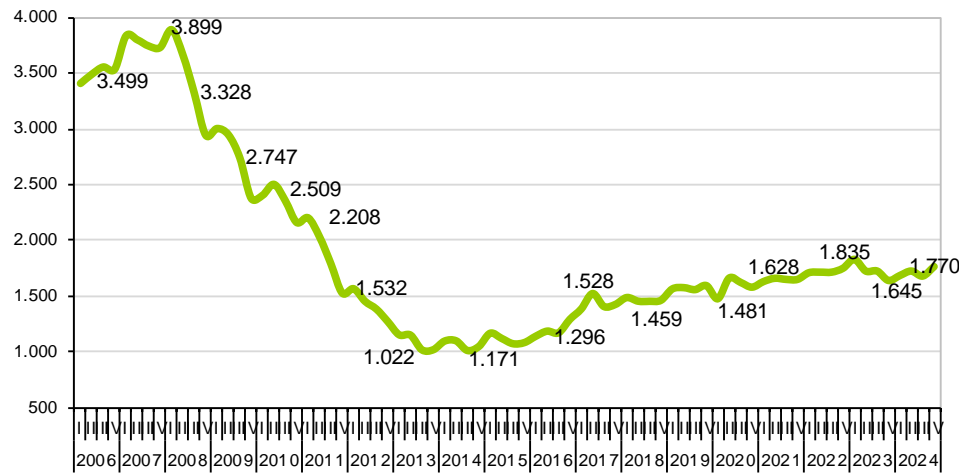
## RGSS Agricultura



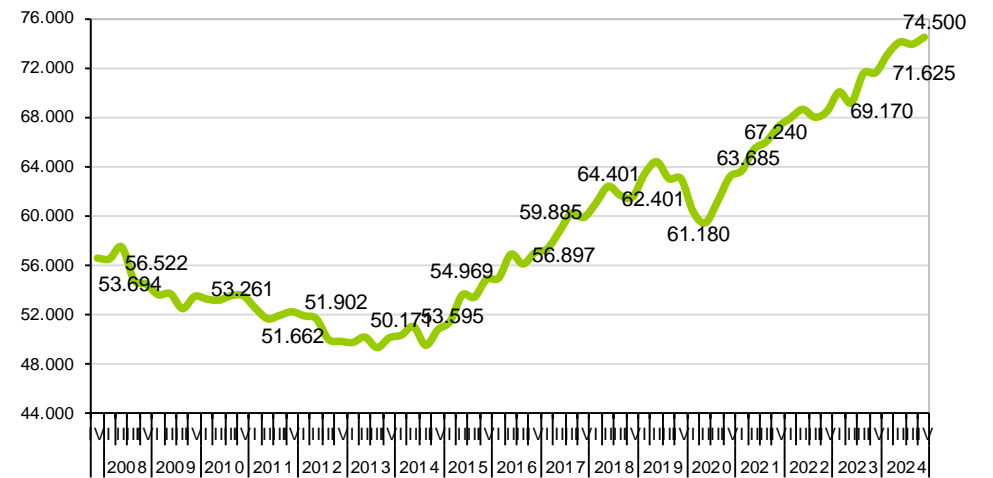
## RGSS Indústria



## RGSS Construcció



## RGSS Serveis



## 1.2 Girona ciutat: Evolució RGSS per activitats econòmiques (IV T 2024)

Activitat Econòmica	Desembre 2024		Setembre 2024		Desembre 2023		Desembre 2014		Variació trimestral		Variació anual		Var. 2024 - 2014		
	2024	%	2024	2023	2023	2014	Abs.	Abs.	Abs.	Abs.	Abs.	Abs.	Abs.	Abs.	
Educació	13.920	17,4	13.340	13.425	13.425	3.438	4,3	580	▲	3,7	495	▲	304,9	10.482	▲
Adm. pública, Defensa i SS obligatòria	9.765	12,2	9.595	9.445	9.445	8.753	1,8	170	▲	3,4	320	▲	11,6	1.012	▲
Comerç detall, exc. vehicles motor	7.660	9,6	7.355	7.185	7.185	4.767	4,1	305	▲	6,6	475	▲	60,7	2.893	▲
Activitats sanitàries	7.635	9,6	7.605	7.275	7.275	5.526	0,4	30	▲	4,9	360	▲	38,2	2.109	▲
Serveis de menjar i begudes	4.140	5,2	4.110	4.225	4.225	2.311	0,7	30	▲	-2,0	-85	▼	79,1	1.829	▲
Serveis a edificis i de jardineria	3.535	4,4	3.460	3.350	3.350	2.935	2,2	75	▲	5,5	185	▲	20,4	600	▲
Activitats relacionades amb l'ocupació	3.530	4,4	4.505	3.345	3.345	2.327	-21,6	-975	▼	5,5	185	▲	51,7	1.203	▲
Serveis socials sense allotjament	2.375	3,0	2.450	2.425	2.425	1.438	-3,1	-75	▼	-2,1	-50	▼	65,2	937	▲
Serveis socials amb allotjament	1.990	2,5	1.830	1.745	1.745	965	8,7	160	▲	14,0	245	▲	106,2	1.025	▲
Activitats jurídiques i de comptabilitat	1.755	2,2	1.725	1.710	1.710	4.105	1,7	30	▲	2,6	45	▲	-57,2	-2.350	▼
Mediació financera	1.700	2,1	1.705	1.695	1.695	2.569	-0,3	-5	▲	0,3	5	▲	-33,8	-869	▼
Comerç engròs, exc. vehicles motor	1.615	2,0	1.615	1.590	1.590	1.263	0,0	0	▲	1,6	25	▲	27,9	352	▲
Activitats esportives i d'entreteniment	1.570	2,0	1.410	1.265	1.265	857	11,3	160	▲	24,1	305	▲	83,2	713	▲
Indústries de productes alimentaris	1.320	1,7	1.305	1.300	1.300	1.050	1,1	15	▲	1,5	20	▲	25,7	270	▲
Transport terrestre i per canonades	1.240	1,6	1.260	1.185	1.185	830	-1,6	-20	▼	4,6	55	▲	49,4	410	▲
Activitats postals i de correus	1.185	1,5	1.035	1.020	1.020	648	14,5	150	▲	16,2	165	▲	82,9	537	▲
Activitats administratives d'oficina	1.090	1,4	1.065	1.085	1.085	652	2,3	25	▲	0,5	5	▲	67,2	438	▲
Serveis de tecnologies de la informació	975	1,2	925	890	890	340	5,4	50	▲	9,6	85	▲	186,8	635	▲
Activitats especialitzades construcció	950	1,2	930	920	920	563	2,2	20	▲	3,3	30	▲	68,7	387	▲
Activitats de seguretat i investigació	920	1,2	895	985	985	604	2,8	25	▲	-6,6	-65	▼	52,3	316	▲
Venda i reparació de vehicles motor	845	1,1	845	935	935	606	0,0	0	▲	-9,6	-90	▼	39,4	239	▲
Construcció d'immobles	790	1,0	730	695	695	435	8,2	60	▲	13,7	95	▲	81,6	355	▲
Altres activitats de serveis personals	710	0,9	730	715	715	569	-2,7	-20	▼	-0,7	-5	▲	24,8	141	▲
Activitats associatives	655	0,8	650	640	640	678	0,8	5	▲	2,3	15	▲	-3,4	-23	▲
Recerca i desenvolupament	620	0,8	620	655	655	478	0,0	0	▲	-5,3	-35	▲	29,7	142	▲
Serveis d'allotjament	615	0,8	790	580	580	392	-22,2	-175	▼	6,0	35	▲	56,9	223	▲
Serveis tècnics arquitectura i enginyeria	605	0,8	585	615	615	390	3,4	20	▲	-1,6	-10	▲	55,1	215	▲
Emmagatzematge i afins al transport	530	0,7	550	415	415	382	-3,6	-20	▼	27,7	115	▲	38,7	148	▲
Activitats immobiliàries	465	0,6	455	450	450	325	2,2	10	▲	3,3	15	▲	43,1	140	▲
Assegurances i fons pensions	345	0,4	345	335	335	313	0,0	0	▲	3,0	10	▲	10,2	32	▲
Activitats professionals i tècniques ncaa	325	0,4	305	300	300	279	6,6	20	▲	8,3	25	▲	0,0	46	▲
Tractament de residus	315	0,4	305	300	300	224	3,3	10	▲	5,0	15	▲	40,6	91	▲
Seus centrals i consultoria empresarial	260	0,3	245	220	220	122	6,1	15	▲	18,2	40	▲	113,1	138	▲
Productes metàl·lics, exc. maquinària	245	0,3	260	255	255	217	-5,8	-15	▼	-3,9	-10	▲	12,9	28	▲
Maquinària i equips ncaa	240	0,3	240	240	240	208	0,0	0	▲	0,0	0	▲	15,4	32	▲
Activitats auxiliars mediació financera	235	0,3	240	250	250	242	-2,1	-5	▲	-6,0	-15	▲	-2,9	-7	▲
Edició	230	0,3	225	235	235	361	2,2	5	▲	-2,1	-5	▲	-36,3	-131	▼
Aigua	215	0,3	215	200	200	289	0,0	0	▲	7,5	15	▲	-25,6	-74	▲
Telecomunicacions	160	0,2	165	215	215	295	-3,0	-5	▲	-25,6	-55	▲	-45,8	-135	▼
Publicitat i estudis de mercat	160	0,2	155	155	155	162	3,2	5	▲	3,2	5	▲	-1,2	-2	▲
<b>Total activitats presentades</b>	<b>77.435</b>	<b>97,1</b>	<b>76.775</b>	<b>74.470</b>	<b>74.470</b>	<b>52.908</b>	<b>0,9</b>	<b>660</b>	<b>▲</b>	<b>4,0</b>	<b>2.965</b>	<b>▲</b>	<b>46,4</b>	<b>24.527</b>	<b>▲</b>
<b>Resta d'activitats econòmiques</b>	<b>2.345</b>	<b>2,9</b>	<b>2.410</b>	<b>2.270</b>	<b>2.270</b>	<b>1.883</b>	<b>-2,7</b>	<b>-65</b>	<b>▲</b>	<b>3,3</b>	<b>75</b>	<b>▲</b>	<b>24,5</b>	<b>462</b>	<b>▲</b>
<b>TOTAL</b>	<b>79.780</b>	<b>100</b>	<b>79.185</b>	<b>76.740</b>	<b>76.740</b>	<b>54.791</b>									

Font: Institut d'Estadística de Catalunya (IDESCAT)

### 1.3 Girona ciutat: Evolució RETA per activitats econòmiques (IV T 2024)

Activitat Econòmica	Desembre 2024		Setembre 2024		Desembre 2023		Desembre 2014		Variació trimestral		Abs.		Variació anual		Abs.		Var. 2024 - 2014		Abs.	
	2024	%	2024	2023	2023	2014	2014	2014												
Comerç detall, exc. vehicles motor	1.095	13,7	1.080	1.090	1.051	1,4	15	▲	0,5	5	4,2	44								
Serveis de menjar i begudes	680	8,5	685	685	571	-0,7	-5		-0,7	-5	19,1	109								
Altres activitats de serveis personals	495	6,2	490	490	276	1,0	5		1,0	5	79,3	219	▲							
Transport terrestre i per canonades	475	5,9	460	430	314	3,3	15	▲	10,5	45	51,3	161	▲							
Activitats sanitàries	460	5,8	455	430	335	1,1	5		7,0	30	37,3	125	▲							
Activitats especialitzades construcció	435	5,4	435	445	447	0,0	0		-2,2	-10	-2,7	-12								
Comerç engròs, exc. vehicles motor	420	5,3	425	420	414	-1,2	-5		0,0	0	1,4	6								
Activitats jurídiques i de comptabilitat	370	4,6	370	360	353	0,0	0		2,8	10	4,8	17								
Educació	300	3,8	295	300	222	1,7	5		0,0	0	35,1	78								
Serveis tècnics arquitectura i enginyeria	275	3,4	275	280	212	0,0	0		-1,8	-5	29,7	63								
Activitats professionals i tècniques ncaa	270	3,4	255	250	145	5,9	15	▲	8,0	20	86,2	125	▲							
Construcció d'immobles	265	3,3	260	250	201	1,9	5		6,0	15	31,8	64								
Activitats artístiques i d'espectacles	245	3,1	265	240	95	-7,5	-20	▼	2,1	5	157,9	150								
Publicitat i estudis de mercat	165	2,1	165	155	86	0,0	0		6,5	10	91,9	79								
Activitats immobiliàries	160	2,0	155	155	82	3,2	5	▲	3,2	5	95,1	78								
Serveis de tecnologies de la informació	150	1,9	155	150	93	-3,2	-5		0,0	0	61,3	57								
Venda i reparació de vehicles motor	145	1,8	140	140	120	3,6	5		3,6	5	20,8	25								
Activitats auxiliars mediació financera	145	1,8	145	145	121	0,0	0		0,0	0	19,8	24								
Activitats administratives d'oficina	130	1,6	125	130	127	4,0	5		0,0	0	2,4	3								
Activitats esportives i d'entreteniment	120	1,5	120	110	63	0,0	0		9,1	10	90,5	57								
Reparació i instal·lació de maquinària	95	1,2	95	85	55	0,0	0		11,8	10	72,7	40								
Seus centrals i consultoria empresarial	95	1,2	100	95	72	-5,0	-5		0,0	0	31,9	23								
Serveis a edificis i de jardineria	90	1,1	95	100	72	-5,3	-5		-10,0	-10	25,0	18								
Reparació ordinadors i efectes personals	80	1,0	85	90	163	-5,9	-5		-11,1	-10	-50,9	-83	▼							
Recerca i desenvolupament	70	0,9	70	65	42	0,0	0		7,7	5	66,7	28								
Agències viatges i operadors turístics	70	0,9	70	70	43	0,0	0		0,0	0	62,8	27								
Activitats postals i de correus	65	0,8	65	50	10	0,0	0		30,0	15	550,0	55								
Productes metàl·lics, exc. maquinària	50	0,6	50	50	58	0,0	0		0,0	0	-13,8	-8								
Cinema i vídeo; enregistrament de so	45	0,6	50	40	13	-10,0	-5		12,5	5	246,2	32								
Agricultura, ramaderia i caça	40	0,5	40	35	56	0,0	0		14,3	5	-28,6	-16	▼							
Arts gràfiques i suports enregistrats	30	0,4	30	30	23	0,0	0		0,0	0	30,4	7								
Serveis d'allotjament	30	0,4	30	30	31	0,0	0		0,0	0	-3,2	-1								
Telecomunicacions	30	0,4	35	30	22	-14,3	-5		0,0	0	36,4	8								
Serveis d'informació	30	0,4	35	30	35	-14,3	-5		0,0	0	-14,3	-5								
Confecció de peces de vestir	25	0,3	25	25	15	0,0	0		0,0	0	66,7	10								
Indústries manufactureres diverses	25	0,3	25	20	11	0,0	0		25,0	5	127,3	14								
Edició	25	0,3	25	25	43	0,0	0		0,0	0	-41,9	-18								
Activitats de lloguer	25	0,3	30	25	38	-16,7	-5		0,0	0	-34,2	-13	▼							
Indústries de productes alimentaris	20	0,3	20	25	344	0,0	0		-20,0	-5	-94,2	-324	▼							
Indústries fusta i suro, exc. mobles	20	0	20	20	26	0,0	0		0,0	0	-23,1	-6								
<b>Total activitats presentades</b>	<b>7.760</b>	<b>97,1</b>	<b>7.750</b>	<b>7.595</b>	<b>6.500</b>	<b>0,1</b>	<b>10</b>		<b>2,2</b>	<b>165</b>	<b>19,4</b>	<b>1260</b>								
<b>Resta d'activitats econòmiques</b>	<b>235</b>	<b>2,9</b>	<b>240</b>	<b>235</b>	<b>267</b>	<b>-2,1</b>	<b>-5</b>		<b>0,0</b>	<b>0</b>	<b>-12,0</b>	<b>-32</b>								
<b>TOTAL</b>	<b>7.995</b>	<b>100</b>	<b>7.990</b>	<b>7.830</b>	<b>6.767</b>															

Font: Institut d'Estadística de Catalunya (IDESCAT)

## 2. ATUR REGISTRAT: GIRONA CIUTAT I ÀMBITS DE COMPARACIÓ

### 2.1 Atur registrat Girona ciutat, Gironès, demarcació de Girona i Catalunya – Desembre 2024

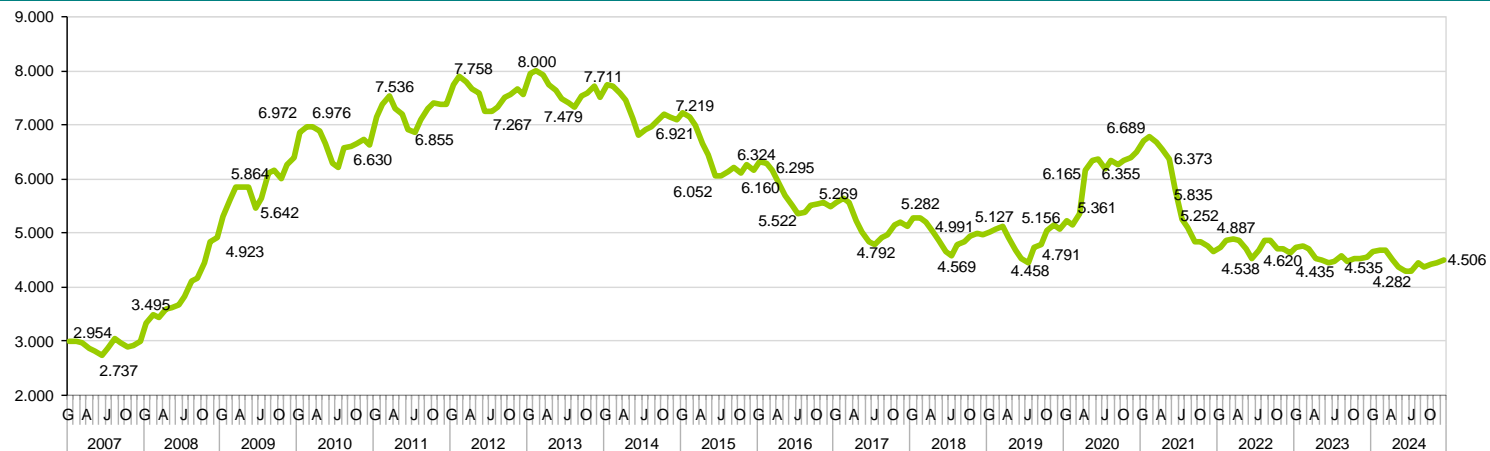
ATUR	GIRONA CIUTAT						GIRONÈS						DEMARCACIÓ DE GIRONA						CATALUNYA									
	Desembre 2024	Valor	VAR. ANUAL			VAR. MENSUAL			Valor	VAR. ANUAL			VAR. MENSUAL			Valor	VAR. ANUAL			VAR. MENSUAL								
			Abs.	Rel.		Abs.	Rel.			Abs.	Rel.		Abs.	Rel.			Abs.	Rel.		Abs.	Rel.							
<b>TOTAL</b>	4.506	-37	-0,8	▼	64	1,4	▲	8.379	-57	-0,7	▼	58	0,7	▲	30.459	-453	-1,5	▼	177	0,6	▲	335.195	-8.186	-2,4	▼	2.663	0,8	▲
Nac. esp.	3.297	-24	-0,7	▼	54	1,7	▲	5.877	-13	-0,2	▼	53	0,9	▲	22.531	-509	-2,2	▼	140	0,6	▲	266.154	-8.180	-3,0	▼	2.404	0,9	▲
Nac. no esp.	1.209	-13	-1,1	▼	10	0,8	▲	2.502	-44	-1,7	▼	5	0,2	▲	7.928	56	0,7	▲	37	0,5	▲	69.041	-6	0,0	▼	259	0,4	▲
Home	2.040	-10	-0,5	▼	50	2,5	▲	3.770	-8	-0,2	▼	48	1,3	▲	13.240	-272	-2,0	▼	150	1,1	▲	142.541	-4.587	-3,1	▼	1.830	1,3	▲
Dona	2.466	-27	-1,1	▼	14	0,6	▲	4.609	-49	-1,1	▼	10	0,2	▲	17.219	-181	-1,0	▼	27	0,2	▲	192.654	-3.599	-1,8	▼	833	0,4	▲
De 16 a 19 anys	137	13	10,5	▲	6	4,6	▲	247	34	16,0	▲	-11	-4,3	▼	729	112	18,2	▲	-29	-3,8	▼	5.722	241	4,4	▲	33	0,6	▲
De 20 a 24 anys	280	-7	-2,4	▼	-6	-2,1	▼	478	-12	-2,4	▼	-23	-4,6	▼	1.641	26	1,6	▲	-5	-0,3	▼	14.882	-233	-1,5	▼	7	0,0	▲
De 25 a 29 anys	436	23	5,6	▲	5	1,2	▲	729	16	2,2	▲	8	1,1	▲	2.237	20	0,9	▲	12	0,5	▲	23.745	-553	-2,3	▼	209	0,9	▲
De 30 a 44 anys	1.397	19	1,4	▲	47	3,5	▲	2.554	-5	-0,2	▼	59	2,4	▲	8.452	-87	-1,0	▼	119	1,4	▲	94.078	-2.664	-2,8	▼	1.259	1,4	▲
De 45 a 64 anys	2.256	-85	-3,6	▼	12	0,5	▲	4.371	-90	-2,0	▼	25	0,6	▲	17.400	-524	-2,9	▼	80	0,5	▲	196.768	-4.977	-2,5	▼	1.155	0,6	▲
Fins a 6 mesos	1.838	66	3,7	▲	40	2,2	▲	3.325	49	1,5	▲	14	0,4	▲	11.902	36	0,3	▲	19	0,2	▲	122.831	-5.054	-4,0	▼	78	0,1	▲
De 6 a 12 mesos	653	-222	-25,4	▼	32	5,2	▲	1.237	-377	-23,4	▼	54	4,6	▲	4.205	-1.161	-21,6	▼	212	5,3	▲	49.528	-10.748	-17,8	▼	2.274	4,8	▲
Més de 12 mesos	2.015	119	6,3	▲	-8	-0,4	▼	3.817	271	7,6	▲	-10	-0,3	▼	14.352	672	4,9	▲	-54	-0,4	▼	162.836	7.616	4,9	▲	311	0,2	▲
Sense estudis	118	10	9,3	▲	8	7,3	▲	341	-28	-7,6	▼	7	2,1	▲	1.007	-109	-9,8	▼	11	1,1	▲	4.386	-321	-6,8	▼	-16	-0,4	▼
Primaris incompl.	305	-30	-9,0	▼	-6	-1,9	▼	825	-34	-4,0	▼	-18	-2,1	▼	2.417	-76	-3,0	▼	-11	-0,5	▼	13.242	-661	-4,8	▼	-55	-0,4	▼
Educació general	3.137	-57	-1,8	▼	29	0,9	▲	5.567	-20	-0,4	▼	51	0,9	▲	20.687	-388	-1,8	▼	84	0,4	▲	225.261	-8.013	-3,4	▼	1.335	0,6	▲
FP i Postsecundari	467	-4	-0,8	▼	8	1,7	▲	911	-41	-4,3	▼	-1	-0,1	▼	4.052	-81	-2,0	▼	60	1,5	▲	59.164	-577	-1,0	▼	945	1,6	▲
Estudis superiors	479	44	10,1	▲	25	5,5	▲	735	66	9,9	▲	19	2,7	▲	2.296	201	9,6	▲	33	1,5	▲	33.142	1.386	4,4	▲	454	1,4	▲
Agricultura	86	1	1,2	▲	3	3,6	▲	176	-13	-6,9	▼	-2	-1,1	▼	705	3	0,4	▲	9	1,3	▲	5.230	-361	-6,5	▼	-45	-0,9	▼
Indústria	433	-36	-7,7	▼	5	1,2	▲	995	-22	-2,2	▼	-5	-0,5	▼	3.458	-39	-1,1	▼	22	0,6	▲	35.069	-2.628	-7,0	▼	321	0,9	▲
Construcció	352	-36	-9,3	▼	1	0,3	▲	759	-37	-4,6	▼	1	0,1	▲	2.665	-178	-6,3	▼	20	0,8	▲	25.302	-1.285	-4,8	▼	320	1,3	▲
Serveis	3.212	24	0,8	▲	65	2,1	▲	5.644	-29	-0,5	▼	90	1,6	▲	21.347	-230	-1,1	▼	160	0,8	▲	244.558	-4.111	-1,7	▼	2.084	0,9	▲
SOA	423	10	2,4	▲	-10	-2,3	▼	805	44	5,8	▲	-26	-3,1	▼	2.284	-9	-0,4	▼	-34	-1,5	▼	25.036	199	0,8	▲	-17	-0,1	▼

Font: Observatori del Treball i Model Productiu, Generalitat de Catalunya.

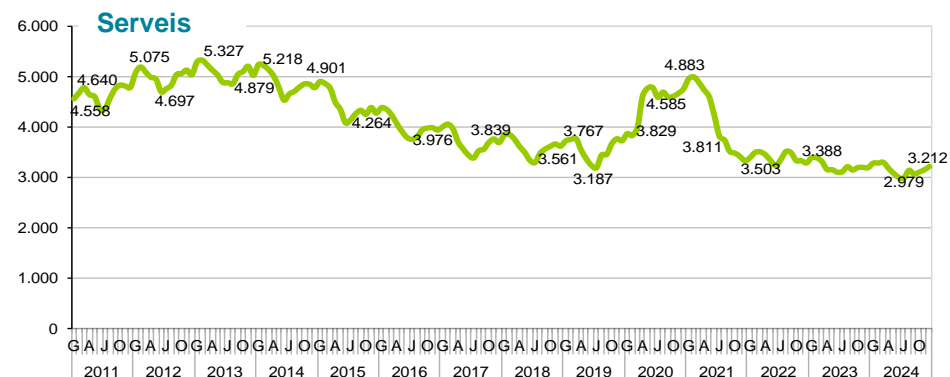
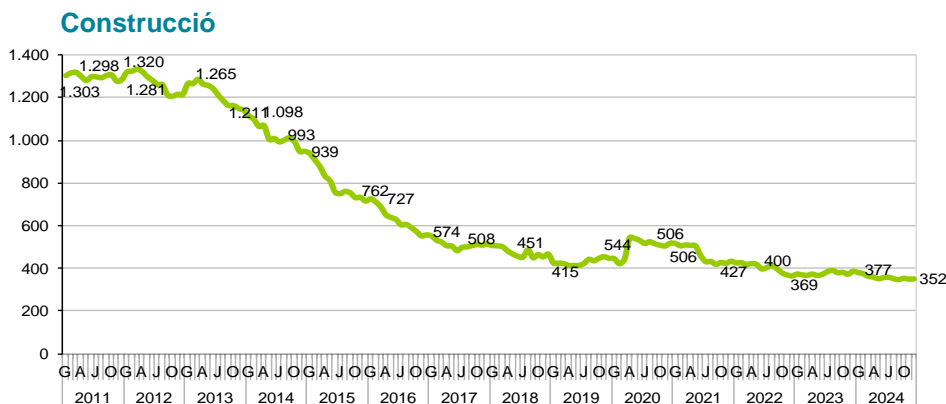
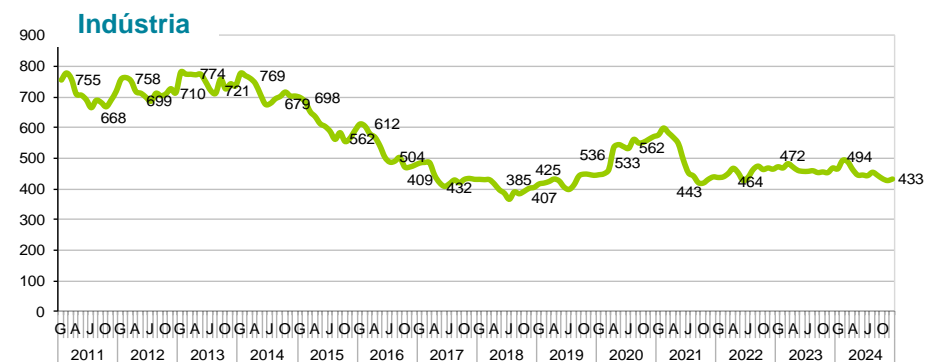
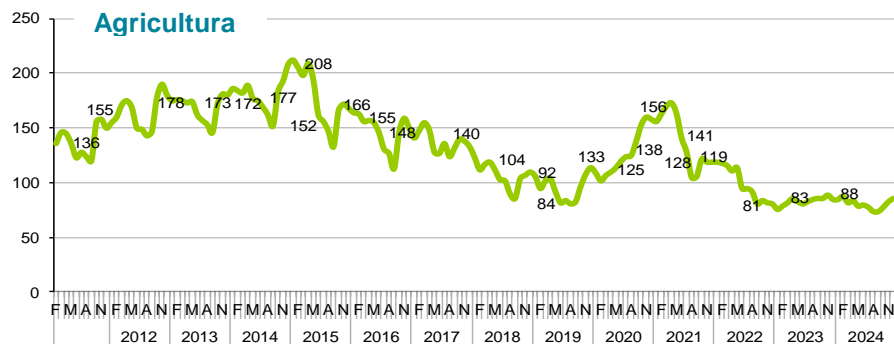
- ▼ Davallada de l'atur
- ▲ Augment de l'atur
- ≡ Sense variació



## Girona ciutat: Evolució atur Desembre 2024



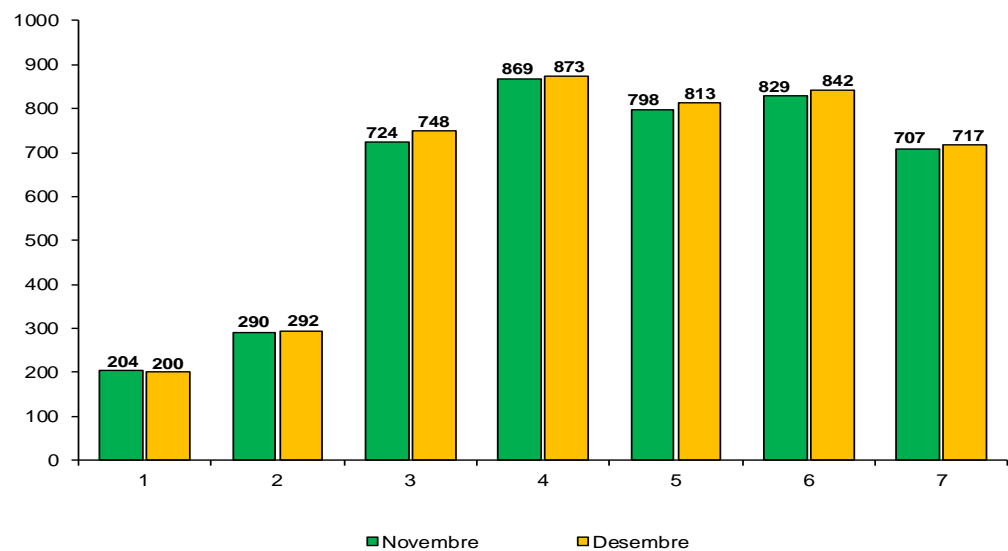
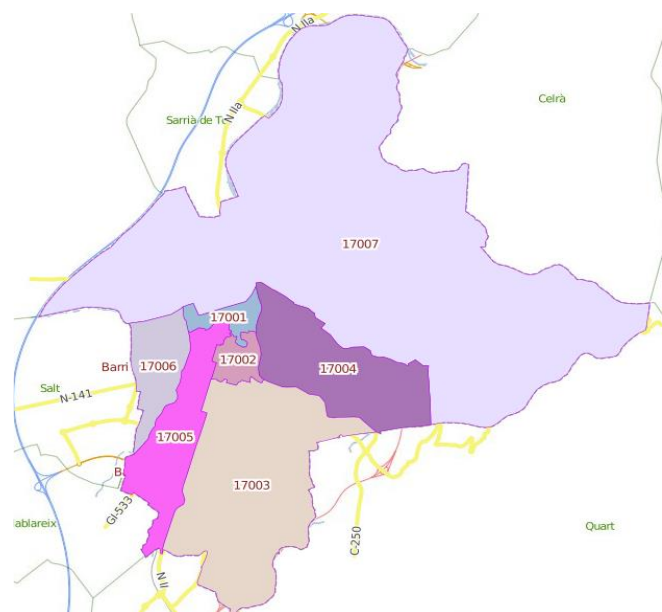
## Girona ciutat: Evolució atur per grans sectors – Desembre 2024



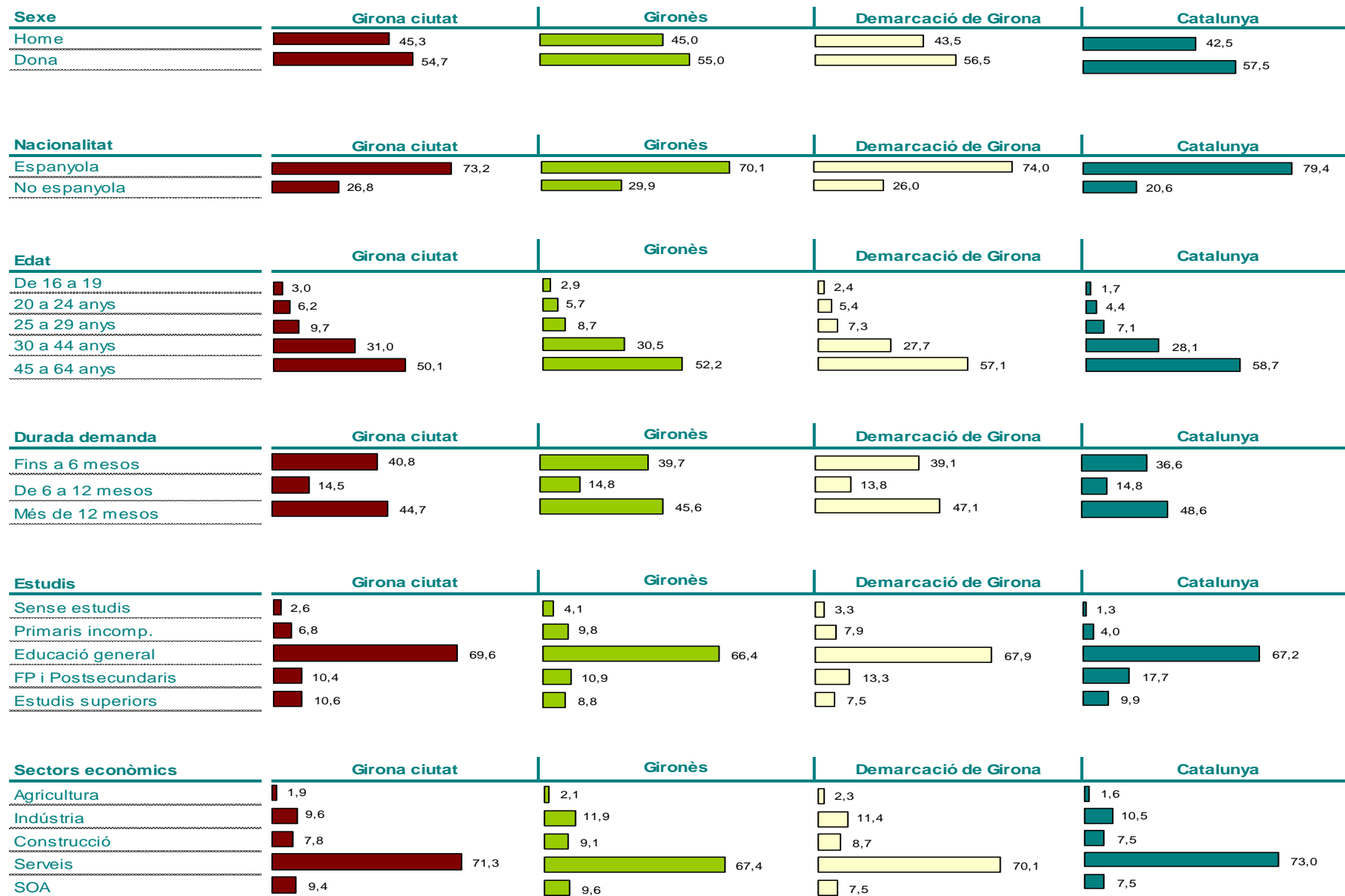
## 2.2 Girona ciutat: Atur per zones (codis postals), desembre 2024

ATUR Desembre 2024	TOTAL	Nacionalitat		Sexe		Edat					Població i atur	
		Nac. esp.	Nac. no esp.	Home	Dona	16 a 19 anys	20 a 24 anys	25 a 29 anys	30 a 44 anys	45 a 64 anys	Població en edat de treballar*	Aturats/Pobl. edat de treballar
17001	200	156	44	87	113	6	10	27	64	93	4.405	4,5%
17002	292	207	85	118	174	12	26	31	76	147	5.991	4,9%
17003	748	569	179	313	435	22	47	76	236	367	17.092	4,4%
17004	873	718	155	432	441	30	50	88	291	414	7.376	11,8%
17005	813	564	249	370	443	20	50	83	237	423	11.394	7,1%
17006	842	527	315	368	474	21	51	68	287	415	12.275	6,9%
17007	717	542	175	342	375	26	44	62	196	389	11.542	6,2%
<b>TOTAL</b>	<b>4.485</b>	<b>3.283</b>	<b>1.202</b>	<b>2.030</b>	<b>2.455</b>	<b>137</b>	<b>278</b>	<b>435</b>	<b>1.387</b>	<b>2.248</b>	<b>70.075</b>	<b>6,4%</b>

Font: Observatori del Treball i Model Productiu. \*UMAT, Padró municipal d'habitants a 1 de gener de 2023.



## 2.3 Perfil de l'atur. Desembre 2024



## 2.4 Atur registrat segons divisió d'activitat econòmica. Girona ciutat, Desembre 2024

Activitat Econòmica	Desembre 2024		Novembre 2024		Desembre 2023		Desembre 2014		Variació mensual		Abs.		Variació anual		Abs.		Variació 2024 - 2014		Abs.	
	2024	%	2024	2023	2014															
Comerç detall, exc. vehicles motor	478	10,6	464	456	728					3,0	14	▲	4,8	22				-34,3	-250	▼
Sense ocupació anterior	423	9,4	433	413	457	-2,3					-10	▼	2,4	10				-7,4	-34	
Serveis de menjar i begudes	416	9,2	415	417	621	0,2					1		-0,2	-1				-33,0	-205	▼
Activitats relacionades amb l'ocupació	362	8,0	319	371	451	13,5					43	▲	-2,4	-9	▼			-19,7	-89	
Serveis a edificis i de jardineria	301	6,7	303	315	431	-0,7					-2		-4,4	-14	▼			-30,2	-130	
Indústries de productes alimentaris	214	4,7	213	200	263	0,5					1		7,0	14	▲			-18,6	-49	
Activitats especialitzades construcció	178	4,0	182	205	421	-2,2					-4	▼	-13,2	-27				-57,7	-243	▼
Comerç engròs, exc. vehicles motor	174	3,9	171	186	286	1,8					3		-6,5	-12				-39,2	-112	
Construcció d'immobles	169	3,8	163	180	489	3,7					6	▲	-6,1	-11	▼			-65,4	-320	▼
Adm. pública, Defensa i SS obligatòria	150	3,3	157	156	214	-4,5					-7	▼	-3,8	-6				-29,9	-64	
Llars que ocupen personal domèstic	116	2,6	120	97	106	-3,3					-4	▼	19,6	19	▲			9,4	10	▲
Serveis socials sense allotjament	110	2,4	109	98	119	0,9					1		12,2	12	▲			-7,6	-9	
Educació	91	2,0	89	83	171	2,2					2		9,6	8				-46,8	-80	
Serveis socials amb allotjament	86	1,9	83	96	94	3,6					3		-10,4	-10	▼			-8,5	-8	
Transport terrestre i per canonades	83	1,8	82	82	137	1,2					1		1,2	1				-39,4	-54	
Agricultura, ramaderia i caça	78	1,7	76	78	192	2,6					2		0,0	0				-59,4	-114	
Altres activitats de serveis personals	75	1,7	80	81	157	-6,3					-5	▼	-7,4	-6				-52,2	-82	
Serveis d'allotjament	74	1,6	72	69	136	2,8					2		7,2	5				-45,6	-62	
Activitats sanitàries	74	1,6	72	76	112	2,8					2		-2,6	-2				-33,9	-38	
Activitats administratives d'oficina	59	1,3	62	56	84	-4,8					-3		5,4	3				-29,8	-25	
Venda i reparació de vehicles motor	50	1,1	50	47	62	0,0					0		6,4	3				-19,4	-12	
Serveis de tecnologies de la informació	41	0,9	40	20	15	2,5					1		105,0	21				173,3	26	▲
Activitats associatives	41	0,9	44	34	45	-6,8					-3		20,6	7	▲			-8,9	-4	
Productes metàl·lics, exc. maquinària	39	0,9	39	47	51	0,0					0		-17,0	-8				-23,5	-12	
Activitats jurídiques i de comptabilitat	38	0,8	36	33	64	5,6					2		15,2	5				-40,6	-26	
Activitats esportives i d'entreteniment	37	0,8	39	41	71	-5,1					-2		-9,8	-4				-47,9	-34	
Emmagatzematge i afins al transport	32	0,7	31	29	61	3,2					1		10,3	3				-47,5	-29	
Activitats immobiliàries	31	0,7	32	32	43	-3,1					-1		-3,1	-1				-27,9	-12	
Recerca i desenvolupament	30	0,7	21	26	16	42,9					9	▲	15,4	4				87,5	14	▲
Serveis tècnics arquitectura i enginyeria	27	0,6	25	27	54	8,0					2		0,0	0				-50,0	-27	
Telecomunicacions	26	0,6	24	15	55	8,3					2		73,3	11				-52,7	-29	
Tractament de residus	25	0,6	25	34	32	0,0					0		-26,5	-9				-21,9	-7	
Activitats artístiques i d'espectacles	23	0,5	24	17	19	-4,2					-1		35,3	6				21,1	4	▲
Activitats postals i de correus	20	0,4	22	15	29	-9,1					-2		33,3	5				-31,0	-9	
Activitats de seguretat i investigació	20	0,4	16	22	45	25,0					4		-9,1	-2				-55,6	-25	
Publicitat i estudis de mercat	19	0,4	16	23	24	18,8					3		-17,4	-4				-20,8	-5	
Seus centrals i consultoria empresarial	15	0,3	19	13	14	-21,1					-4		15,4	2				7,1	1	
Indústries fusta i suro, exc. mobles	14	0,3	13	10	30	7,7					1		40,0	4				-53,3	-16	
Activitats professionals i tècniques ncaa	14	0,3	16	24	58	-12,5					-2		-41,7	-10				-75,9	-44	
Indústries tèxtils	13	0,3	12	16	33	8,3					1		-18,8	-3				-60,6	-20	
<b>Total activitats presentades</b>	<b>4.266</b>	<b>94,7</b>	<b>4.209</b>	<b>4.240</b>	<b>6490</b>	<b>1,4</b>					<b>57</b>		<b>0,6</b>	<b>26</b>				<b>-34,3</b>	<b>-2224</b>	
<b>Resta d'activitats econòmiques</b>	<b>240</b>	<b>5,3</b>	<b>233</b>	<b>303</b>	<b>606</b>	<b>3,0</b>					<b>7</b>		<b>-20,8</b>	<b>-63</b>				<b>-60,4</b>	<b>-366</b>	
<b>Total atur</b>	<b>4.506</b>	<b>100,0</b>	<b>4.442</b>	<b>4.543</b>	<b>7.096</b>															

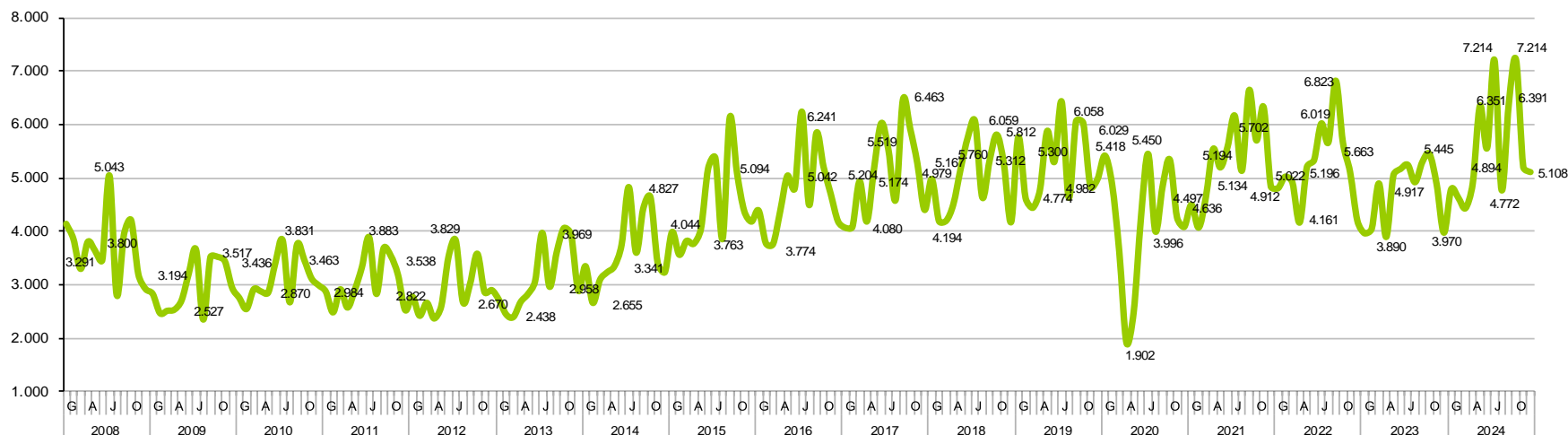
Font: Observatori d'Empresa i Ocupació, Generalitat de Catalunya.

### 3 CONTRACTACIÓ

CONTRACTACIÓ DESEMBRE 2024	GIRONA CIUTAT							GIRONÈS					DEMARCATIÓ DE GIRONA						CATALUNYA									
	Valor	VAR. ANUAL			VAR. MENSUAL			Valor Abs.	VAR. ANUAL			VAR. MENSUAL			Valor	VAR. ANUAL			VAR. MENSUAL			Valor	VAR. ANUAL			VAR. MENSUAL		
		Abs.	Rel.		Abs.	Rel.			Abs.	Rel.		Abs.	Rel.			Abs.	Rel.		Abs.	Rel.			Abs.	Rel.		Abs.	Rel.	
<b>TOTAL</b>	5.108	1.138	28,7	▲	-98	-1,9	▼	6.875	1.428	26,2	▲	-430	-5,9	▼	16.139	2.086	14,8	▲	-2.635	-14,0	▼	170.430	9.473	5,9	▲	-29.737	-14,9	▼
Indefinit	1.166	55	5,0	▲	-558	-32,4	▼	1.759	56	3,3	▲	-903	-33,9	▼	5.891	219	3,9	▲	-2.315	-28,2	▼	64.502	4.065	6,7	▲	-21.701	-25,2	▼
Temporal	3.942	1.083	37,9	▲	460	13,2	▲	5.116	1.372	36,6	▲	473	10,2	▲	10.248	1.867	22,3	▲	-320	-3,0	▼	105.928	5.408	5,4	▲	-8.036	-7,1	▼
Nac. esp.	4.102	1.178	40,3	▲	37	0,9	▲	5.300	1.323	33,3	▲	-236	-4,3	▼	11.467	1.997	21,1	▲	-1.257	-9,9	▼	123.764	7.164	6,1	▲	-18.568	-13,0	▼
Nac. no esp.	1.006	-40	-3,8	▼	-135	-11,8	▼	1.575	105	7,1	▲	-194	-11,0	▼	4.672	89	1,9	▲	-1.378	-22,8	▼	46.666	2.309	5,2	▲	-11.169	-19,3	▼
Home	2.521	654	35,0	▲	-17	-0,7	▼	3.434	784	29,6	▲	-271	-7,3	▼	8.366	1.134	15,7	▲	160	1,9	▲	85.587	4.658	5,8	▲	-17.358	-16,9	▼
Dona	2.587	484	23,0	▲	-81	-3,0	▼	3.441	644	23,0	▲	-159	-4,4	▼	7.773	952	14,0	▲	-2.795	-26,4	▼	84.843	4.815	6,0	▲	-12.379	-12,7	▼
De 16 a 19 anys	344	67	24,2	▲	-36	-9,5	▼	517	97	23,1	▲	-19	-3,5	▼	1.590	355	28,7	▲	79	5,2	▲	14.609	1.289	9,7	▲	-569	-3,7	▼
De 20 a 24 anys	1.168	225	23,9	▲	72	6,6	▲	1.599	326	25,6	▲	-52	-3,1	▼	3.499	687	24,4	▲	-286	-7,6	▼	37.317	2.104	6,0	▲	-4.836	-11,5	▼
De 25 a 29 anys	847	226	36,4	▲	-11	-1,3	▼	1.106	247	28,8	▲	-77	-6,5	▼	2.359	252	12,0	▲	-406	-14,7	▼	26.296	2.164	9,0	▲	-4.794	-15,4	▼
De 30 a 44 anys	1.671	377	29,1	▲	32	2,0	▲	2.219	448	25,3	▲	-70	-3,1	▼	5.089	389	8,3	▲	-1.136	-18,2	▼	53.303	1.956	3,8	▲	-11.239	-17,4	▼
De 45 a 64 anys	1.078	243	29,1	▲	-155	-12,6	▼	1.434	310	27,6	▲	-212	-12,9	▼	3.602	403	12,6	▲	-886	-19,7	▼	38.905	1.960	5,3	▲	-8.299	-17,6	▼
Sense estudis	61	7	13,0	▲	16	35,6	▲	86	19	28,4	▲	21	32,3	▲	195	18	10,2	▲	-7	-3,5	▼	3.753	62	1,7	▲	-861	-18,7	▼
Primaris incomplets	120	-31	-20,5	▼	15	14,3	▲	165	-41	-19,9	▼	21	14,6	▲	516	16	3,2	▲	-51	-9,0	▼	3.608	-201	-5,3	▼	-892	-19,8	▼
Educació general	2.865	520	22,2	▲	-229	-7,4	▼	4.086	749	22,4	▲	-495	-10,8	▼	11.268	1.203	12,0	▲	-2.249	-16,6	▼	111.794	5.055	4,7	▲	-19.628	-14,9	▼
FP i Post-secundaris	924	231	33,3	▲	43	4,9	▲	1.176	221	23,1	▲	9	0,8	▲	2.238	351	18,6	▲	-103	-4,4	▼	27.602	1.730	6,7	▲	-3.192	-10,4	▼
Estudis superiors	1.133	420	58,9	▲	56	5,2	▲	1.353	490	56,8	▲	18	1,3	▲	1.900	539	39,6	▲	-216	-10,2	▼	23.315	3.127	15,5	▲	-5.102	-18,0	▼
Agricultura	10	-13	-56,5	▼	-5	-33,3	▼	33	-19	-36,5	▼	-3	-8,3	▼	218	22	11,2	▲	-176	-44,7	▼	2.741	265	10,7	▲	-1.485	-35,1	▼
Indústria	1.116	210	23,2	▲	108	10,7	▲	1.648	377	29,7	▲	87	5,6	▲	3.949	331	9,1	▲	-555	-12,3	▼	21.731	-113	-0,5	▼	-5.273	-19,5	▼
Construcció	67	19	39,6	▲	-30	-30,9	▼	154	9	6,2	▲	-92	-37,4	▼	531	3	0,6	▲	-321	-37,7	▼	5.099	-82	-1,6	▼	-3.156	-38,2	▼
Serveis	3.915	922	30,8	▲	-171	-4,2	▼	5.040	1.061	26,7	▲	-422	-7,7	▼	11.441	1.730	17,8	▲	-1.583	-12,2	▼	140.859	9.403	7,2	▲	-19.823	-12,3	▼

- ▲ Augment de la contractació
- ▼ Davallada de la contractació
- Sense variació

#### Girona ciutat: Evolució de la contractació



Font: Observatori del Treball i Model Productiu, Generalitat de Catalunya.

## 4 COMPARATIVA OCUPACIÓ I ATUR GIRONA CIUTAT I CIUTATS DE CATALUNYA I ESTAT ESPANYOL

### 4.1 Municipis de la demarcació de Girona de > 10.000 habitants: afiliació (IV T 2024) / atur Desembre 2024

MUNICIPIS	AFILIACIÓ RGSS IV T 2024							AFILIACIÓ RETA IV T 2024						ATUR DESEMBRE 2024					ATUR i POBLACIÓ				
	Valor	VAR. ANUAL			VAR. TRIMESTRAL			Valor	VAR. ANUAL			VAR. TRIMESTRAL			Valor	VAR. ANUAL			VAR. MENSUAL		Població en edat de treballar*	Atur/Pobl. edat de treballar	
		Abs.	Rel.		Abs.	Rel.			Abs.	Rel.		Abs.	Rel.			Abs.	Rel.		Abs.	Rel.			
																						Abs.	Rel.
Gironès	111.190	4.350	4,1	▲	1.020	0,9	▲	14.580	285	2,0	▲	125	0,9	▲	8.379	-57	-0,7	▼	58	0,7	▲	133.426	6,3
Demarcació Girona	281.040	8.285	3,0	▲	-12.415	-4,2	▼	63.205	985	1,6	▲	-485	-0,8	▼	30.459	-453	-1,5	▼	-369	-1,2	▼	526.843	5,8
Catalunya	3.108.760	74.585	2,5	▲	-4.800	-0,2	▼	567.235	7.295	1,3	▲	2.295	0,4	▲	335.195	-8.186	-2,4	▼	2.663	0,8	▲	5.168.590	6,5
Girona	79.775	3.050	4,0	▲	610	0,8	▲	8.025	185	2,4	▲	35	0,4	▲	4.506	-37	-0,8	▼	64	1,4	▲	69.696	6,5
Banyoles	6.240	125	2,0	▲	35	0,6	▲	1.550	15	1,0	▲	20	1,3	▲	671	-9	-1,3	▼	8	1,2	▲	13.108	5,1
Bisbal d'Empordà, la	1.870	-25	-1,3	▼	-100	-5,1	▼	895	0	0,0	▲	5	0,6	▲	500	-47	-8,6	▼	13	2,7	▲	7.286	6,9
Blanes	7.980	355	4,7	▲	-615	-7,2	▼	2.500	-5	-0,2	▼	-40	-1,6	▼	2.090	-105	-4,8	▼	16	0,8	▲	27.471	7,6
Calonge	2.310	160	7,4	▲	-200	-8,0	▼	950	35	3,8	▲	-15	-1,6	▼	395	-32	-7,5	▼	-1	-0,3	▼	7.718	5,1
Castelló d'Empúries	3.540	-295	-7,7	▼	-1.260	-26,3	▼	1.280	135	11,8	▲	45	3,6	▲	486	25	5,4	▲	5	1,0	▲	7.730	6,3
Castell-Platja d'Aro	3.795	425	12,6	▲	-160	-4,0	▼	1.220	-20	-1,6	▼	-85	-6,5	▼	353	27	8,3	▲	-7	-1,9	▼	8.201	4,3
Escala, l'	1.880	40	2,2	▲	-575	-23,4	▼	975	20	2,1	▲	-50	-4,9	▼	347	-2	-0,6	▼	-10	-2,8	▼	6.682	5,2
Figueres	11.410	-35	-0,3	▼	-15	-0,1	▼	3.380	45	1,3	▲	30	0,9	▲	2.568	-19	-0,7	▼	39	1,5	▲	31.403	8,2
Lloret de Mar	6.495	140	2,2	▲	-4.555	-41,2	▼	2.880	160	5,9	▲	-225	-7,2	▼	1.465	50	3,5	▲	1	0,1	▲	27.888	5,3
Olot	10.850	225	2,1	▲	205	1,9	▲	2.485	0	0,0	▲	-5	-0,2	▼	1.308	-24	-1,8	▼	5	0,4	▲	24.839	5,3
Palafugell	5.010	70	1,4	▲	-565	-10,1	▼	1.915	45	2,4	▲	-10	-0,5	▼	815	-58	-6,6	▼	1	0,1	▲	15.357	5,3
Palamós	5.290	-105	-1,9	▼	-535	-9,2	▼	1.520	45	3,1	▲	-35	-2,3	▼	557	-78	-12,3	▼	-21	-3,6	▼	11.862	4,7
Ripoll	5.505	100	1,9	▲	55	1,0	▲	655	-15	-2,2	▼	0	0,0	▲	389	-42	-9,7	▼	7	1,8	▲	6.688	5,8
Roses	3.570	200	5,9	▲	-1.445	-28,8	▼	1.635	5	0,3	▲	-100	-5,8	▼	681	-12	-1,7	▼	-7	-1,0	▼	13.127	5,2
Salt	8.485	605	7,7	▲	325	4,0	▲	1.585	65	4,3	▲	25	1,6	▲	1.924	-51	-2,6	▼	-4	-0,2	▼	21.996	8,7
Sant Feliu de Guíxols	3.620	-105	-2,8	▼	-355	-8,9	▼	1.600	25	1,6	▲	-10	-0,6	▼	885	3	0,3	▲	0	0,0	▲	14.345	6,2
Sta. Coloma Farners	2.615	15	0,6	▲	5	0,2	▲	960	30	3,2	▲	0	0,0	▲	528	-30	-5,4	▼	4	0,8	▲	9.004	5,9
Torroella de Montgrí	2.615	-5	-0,2	▼	-725	-21,7	▼	1.060	20	1,9	▲	-35	-3,2	▼	353	34	10,7	▲	-3	-0,8	▼	8.029	4,4

## 4.2 Ciutats de Catalunya de >90.000 habitants i capitals comarcals de >30.000 habitants: afiliació (IV T 2024) / atur Desembre 2024

CIUTATS CATALUNYA	AFILIACIÓ RGSS IV T 2024							AFILIACIÓ RETA IV T 2024						ATUR DESEMRBE 2024						ATUR i POBLACIÓ			
	Valor	VAR. ANUAL			VAR. TRIMESTRAL			Valor	VAR. ANUAL			VAR. TRIMESTRAL			Valor	VAR. ANUAL			VAR. MENSUAL			Població en edat de treballar*	Atur/Pobl. edat de treballar
		Abs.	Rel.	▲ ▼ ▲	Abs.	Rel.	▲ ▼ ▲		Abs.	Rel.	▲ ▼ ▲	Abs.	Rel.	▲ ▼ ▲		Abs.	Rel.	▲ ▼ ▲	Abs.	Rel.	▲ ▼ ▲		
Girona	79.775	3.050	4,0	▲	610	0,8	▲	8.025	185	2,4	▲	35	0,4	▲	4.506	-37	-0,8	▼	64	1,4	▲	68.678	6,6
Badalona	52.375	1.305	2,6	▲	730	1,4	▲	13.305	295	2,3	▲	90	0,7	▲	11.870	-331	-2,7	▼	65	0,6	▲	144.396	8,2
Barcelona	1.081.530	33.530	3,2	▲	10.395	1,0	▲	143.060	3.285	2,4	▲	1.420	1,0	▲	63.491	-34	-0,1	▼	446	0,7	▲	1.079.021	5,9
Figuères	11.410	-35	-0,3	▼	-15	-0,1	▼	3.380	45	1,3	▲	30	0,9	▲	2.568	-19	-0,7	▼	39	1,5	▲	30.911	8,3
Granollers	30.735	455	1,5	▲	-395	-1,3	▼	4.655	85	1,9	▲	50	1,1	▲	2.945	-171	-5,5	▼	72	2,5	▲	40.780	7,2
Hospitalet de Llobregat	93.950	250	0,3	▲	1.585	1,7	▲	14.100	245	1,8	▲	135	1,0	▲	11.775	-286	-2,4	▼	-40	-0,3	▼	173.541	6,8
Igualada	14.890	115	0,8	▲	145	1,0	▲	3.100	0	0,0	▲	5	0,2	▲	2.052	-72	-3,4	▼	24	1,2	▲	25.743	8,0
Lleida	75.495	2.945	4,1	▲	1.185	1,6	▲	8.995	-130	-1,4	▼	-15	-0,2	▼	6.684	-227	-3,3	▼	116	1,8	▲	92.324	7,2
Manresa	29.400	2.155	7,9	▲	10	0,0	▲	4.870	-35	-0,7	▼	20	0,4	▲	4.418	-173	-3,8	▼	43	1,0	▲	48.937	9,0
Mataró	46.410	305	0,7	▲	555	1,2	▲	8.920	150	1,7	▲	55	0,6	▲	6.918	-201	-2,8	▼	-22	-0,3	▼	84.365	8,2
Reus	36.690	680	1,9	▲	225	0,6	▲	6.615	75	1,1	▲	55	0,8	▲	5.750	-261	-4,3	▼	76	1,3	▲	68.605	8,4
Sabadell	65.245	1.970	3,1	▲	1.350	2,1	▲	14.095	125	0,9	▲	50	0,4	▲	10.922	-453	-4,0	▼	154	1,4	▲	139.397	7,8
Santa Coloma de Gramanet	12.035	800	7,1	▲	215	1,8	▲	5.870	155	2,7	▲	45	0,8	▲	6.510	-202	-3,0	▼	-3	0,0	▼	75.947	8,6
Tarragona	84.150	2.290	2,8	▲	195	0,2	▲	7.645	175	2,3	▲	45	0,6	▲	6.523	-215	-3,2	▼	90	1,4	▲	87.653	7,4
Terrassa	76.650	240	0,3	▲	85	0,1	▲	13.410	250	1,9	▲	110	0,8	▲	12.003	-579	-4,6	▼	67	0,6	▲	146.906	8,2
Tortosa	14.855	230	1,6	▲	435	3,0	▲	2.285	40	1,8	▲	25	1,1	▲	1.626	-42	-2,5	▼	-37	-2,2	▼	21.334	7,6
Vendrell, el	11.200	355	3,3	▲	-445	-3,8	▼	2.550	45	1,8	▲	5	0,2	▲	2.547	-90	-3,4	▼	-17	-0,7	▼	24.951	10,2
Vic	23.020	450	2,0	▲	360	1,6	▲	3.920	60	1,6	▲	20	0,5	▲	2.227	-72	-3,1	▼	6	0,3	▲	31.507	7,1
Vilanova i la Geltrú	13.945	170	1,2	▲	-35	-0,3	▼	4.780	80	1,7	▲	75	1,6	▲	3.619	-58	-1,6	▼	34	0,9	▲	44.245	8,2

Font: Institut d'Estadística de Catalunya (IDESCAT), Observatori del Treball i Model Productiu, Generalitat de Catalunya. \*Idescat, població a 1 de gener de 2023.

## 4.3 Capitals provincials. Atur registrat Desembre 2024

CAPITALS DE PROVÍNCIA	ATUR DESEMBRE 2024						ATUR i POBLACIÓ			
	Valor	VAR. ANUAL			VAR. MENSUAL			Població en edat de treballar	Aturats/Pobl. edat de treballar*	Núm. ordre (menys a més % atur/pobl.)
		Abs.	Rel.		Abs.	Rel.				
Alacant	26.904	-963	-3,5	▼	-180	-0,7	▼	229.346	11,7	41
Albacete	9.996	-655	-6,1	▼	-233	-2,3	▼	115.499	8,7	28
Almeria	16.036	-1.311	-7,6	▼	-434	-2,6	▼	132.069	12,1	44
Àvila	2.850	-92	-3,1	▼	-25	-0,9	▼	36.943	7,7	20
Badajoz	10.398	-1.089	-9,5	▼	-467	-4,3	▼	99.284	10,5	38
Barcelona	63.491	-34	-0,1	▼	446	0,7	▲	1.096.856	5,8	5
Bilbao	21.067	181	0,9	▲	-186	-0,9	▼	218.253	9,7	34
Burgos	6.974	-506	-6,8	▼	10	0,1	▲	107.595	6,5	12
Càceres	5.956	-486	-7,5	▼	-233	-3,8	▼	63.697	9,4	33
Cádiz	9.508	-840	-8,1	▼	-204	-2,1	▼	70.317	13,5	50
Castelló de la Plana	12.090	-574	-4,5	▼	-198	-1,6	▼	115.139	10,5	39
Ciudad Real	4.783	-329	-6,4	▼	-131	-2,7	▼	49.521	9,7	35
Conca	2.733	-45	-1,6	▼	-51	-1,8	▼	35.275	7,7	21
Còrdova	27.675	-2.338	-7,8	▼	-854	-3,0	▼	210.274	13,2	49
Corunya (A)	12.313	-954	-7,2	▼	-226	-1,8	▼	153.937	8,0	25
Girona	4.506	-37	-0,8	▼	64	1,4	▲	69.696	6,5	11
Granada	19.262	-1.458	-7,0	▼	-569	-2,9	▼	146.841	13,1	47
Guadalajara	3.743	-225	-5,7	▼	-79	-2,1	▼	58.261	6,4	10
Huelva	12.246	-1.461	-10,7	▼	-159	-1,3	▼	93.087	13,2	48
Jaén	7.735	-657	-7,8	▼	-389	-4,8	▼	73.468	10,5	40
Lleida	6.684	-227	-3,3	▼	116	1,8	▲	94.162	7,1	16
Lleó	6.437	-171	-2,6	▼	-87	-1,3	▼	72.728	8,9	31
Logroño	6.242	-297	-4,5	▼	-19	-0,3	▼	94.873	6,6	13
Lugo	4.125	-196	-4,5	▼	-158	-3,7	▼	62.102	6,6	14
Madrid	135.330	-4.610	-3,3	▼	-1.863	-1,4	▼	2.220.873	6,1	7
Màlaga	46.933	-4.326	-8,4	▼	-541	-1,1	▼	388.252	12,1	43
Múrcia	24.994	-1.285	-4,9	▼	-460	-1,8	▼	312.131	8,0	26
Osca	2.065	-72	-3,4	▼	-66	-3,1	▼	33.860	6,1	8
Ourense	5.374	-242	-4,3	▼	-273	-4,8	▼	63.829	8,4	27
Oviedo	10.812	-1.007	-8,5	▼	-343	-3,1	▼	136.245	7,9	24
Palència	3.420	-309	-8,3	▼	49	1,5	▲	46.599	7,3	18
Palma de Mallorca	13.708	-627	-4,4	▼	-203	-1,5	▼	296.454	4,6	1
Palmas de Gran Canaria (Las)	31.190	-2.629	-7,8	▼	-446	-1,4	▼	260.784	12,0	42
Pamplona	10.127	47	0,5	▲	-88	-0,9	▼	130.544	7,8	22
Pontevedra	4.050	-381	-8,6	▼	-44	-1,1	▼	52.793	7,7	19
Salamanca	8.653	-259	-2,9	▼	-93	-1,1	▼	85.760	10,1	37
Sant Sebastià	6.479	-147	-2,2	▼	-101	-1,5	▼	116.996	5,5	4
Santa Cruz de Tenerife	17.388	-1.321	-7,1	▼	-292	-1,7	▼	141.334	12,3	45
Santander	9.276	-704	-7,1	▼	-120	-1,3	▼	106.339	8,7	29
Saragossa	29.069	-983	-3,3	▼	-256	-0,9	▼	434.253	6,7	15
Segòvia	1.860	-205	-9,9	▼	-62	-3,2	▼	31.707	5,9	6
Sevilla	56.103	-4.319	-7,1	▼	-804	-1,4	▼	444.171	12,6	46
Sòria	1.380	-82	-5,6	▼	-65	-4,5	▼	25.301	5,5	3
Tarragona	6.523	-215	-3,2	▼	90	1,4	▲	90.201	7,2	17
Terol	1.154	-123	-9,6	▼	-59	-4,9	▼	23.095	5,0	2
Toledo	3.547	-107	-2,9	▼	-37	-1,0	▼	55.929	6,3	9
València	46.382	-560	-1,2	▼	317	0,7	▲	522.730	8,9	32
Valladolid	14.105	-933	-6,2	▼	82	0,6	▲	178.456	7,9	23
Vitòria	14.059	-827	-5,6	▼	-64	-0,5	▼	160.255	8,8	30
Zamora	3.573	-145	-3,9	▼	-81	-2,2	▼	35.965	9,9	36
Ceuta	9.482	-360	-3,7	▼	-572	-5,7	▼	56.002	16,9	52
Melilla	8.520	-11	-0,1	▼	-336	-3,8	▼	56.360	15,1	51

Font: SEPE i INE - Censo anual de població a 1 de gener de 2023.



## 5. ENQUESTA DE POBLACIÓ ACTIVA

### 5.1 Enquesta de Població Activa: Nombres absoluts, IV T 2024

EPA IV T 2024	DEMARCACIÓ DE GIRONA						
	Població potencialment activa total	Població total de 16-64 anys	Població activa total	Pobl. activa 16-64 anys total	Població ocupada total	Població ocupada 16-64 anys total	Població aturada total
IV T 2024	697.500	542.800	419.600	411.000	387.200	378.600	32.400
III T 2024	693.000	537.700	425.700	417.700	393.200	385.200	32.500
IV T 2023	664.900	515.400	394.700	387.500	358.000	351.400	36.600
IV T 2014	603.400	485.100	388.800	386.100	301.700	299.300	87.100
<b>Variació</b>							
IV T 24 / III T 24	4.500	5.100	-6.100	-6.700	-6.000	-6.600	-100
IV T 2024 / IV T 2023	32.600	27.400	24.900	23.500	29.200	27.200	-4.200
IV T 24 / IV T 2014	94.100	57.700	30.800	24.900	85.500	79.300	-54.700
IV T 24 / III T 2024%	0,6	0,9	-1,4	-1,6	-1,5	-1,7	-0,3
IV T 24 / IV T 2023%	4,9	5,3	6,3	6,1	8,2	7,7	-11,5
IV T 24 / IV T 2014%	15,6	11,9	7,9	6,4	28,3	26,5	-62,8

EPA IV T 2024	CATALUNYA												
	Població potencialment activa total	Població total de 16-64 anys	Població activa			Pobl. activa 16-64 anys total	Població ocupada			Població ocupada 16-64 anys total	Població aturada		
			Homes	Dones	Total		Homes	Dones	Total		Homes	Dones	Total
IV T 2024	6.876.200	5.308.900	2.225.800	1.959.400	4.185.200	4.112.400	2.071.700	1.784.300	3.855.900	3.786.500	154.100	175.200	329.300
III T 2024	6.834.700	5.278.000	2.251.800	1.983.200	4.235.000	4.175.300	2.057.600	1.803.400	3.861.100	3.803.200	194.100	179.800	373.900
IV T 2023	6.587.600	5.084.800	2.116.800	1.966.100	4.082.900	4.029.900	1.942.100	1.774.500	3.716.600	3.665.600	174.800	191.500	366.300
IV T 2014	6.076.700	4.775.400	2.015.500	1.789.000	3.804.600	3.778.400	1.609.200	1.438.800	3.048.100	3.024.300	406.300	350.200	756.500
<b>Variació</b>													
IV T 24 / III T 24	41.500	30.900	-26.000	-23.800	-49.800	-62.900	14.100	-19.100	-5.200	-16.700	-40.000	-4.600	-44.600
IV T 2024 / IV T 2023	288.600	224.100	109.000	-6.700	102.300	82.500	129.600	9.800	139.300	120.900	-20.700	-16.300	-37.000
IV T 24 / IV T 2014	799.500	533.500	210.300	170.400	380.600	334.000	462.500	345.500	807.800	762.200	-252.200	-175.000	-427.200
IV T 24 / III T 2024%	0,6	0,6	-1,2	-1,2	-1,2	-1,5	0,7	-1,1	-0,1	-0,4	-20,6	-2,6	-11,9
IV T 24 / IV T 2023%	4,4	4,4	5,1	-0,3	2,5	2,0	6,7	0,6	3,7	3,3	-11,8	-8,5	-10,1
IV T 24 / IV T 2014%	13,2	11,2	10,4	9,5	10,0	8,8	28,7	24,0	26,5	25,2	-62,1	-50,0	-56,5

Font: Observatori del Treball i Model Productiu, Generalitat de Catalunya.

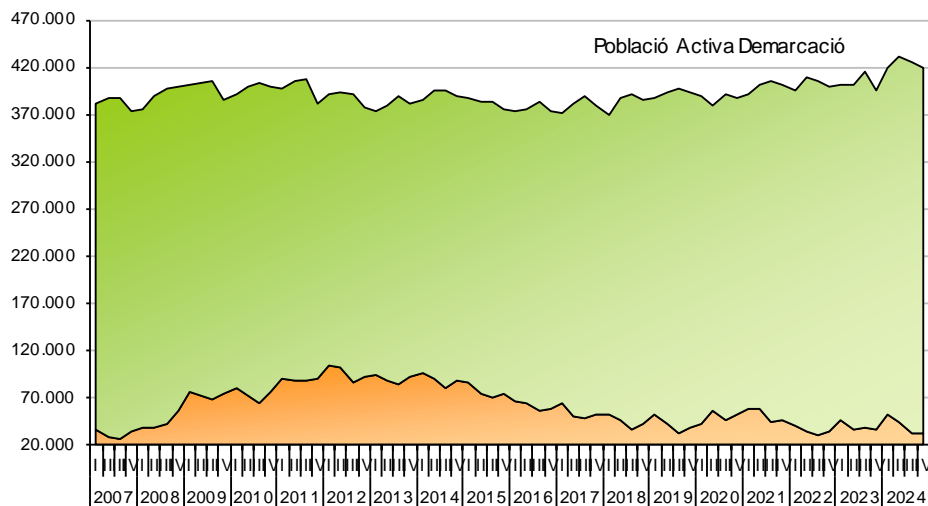
## 5.2 Enquesta de Població Activa: Taxa d'activitat, ocupació i atur, IV T 2024

EPA IV T 2024	DEMARCATIÓ DE GIRONA				
	Taxa d'activitat total	Taxa activitat 16-64 anys total	Taxa d'ocupació total	Taxa d'ocupació 16-64 anys total	Taxa d'atur
IV T 2024	60,2	75,7	55,5	69,7	7,7
III T 2024	61,4	77,7	56,7	71,6	7,6
IV T 2023	59,4	75,2	53,8	68,2	9,3
IV T 2014	64,4	79,6	50,0	61,7	22,4
<b>Variació</b>					
IV T 24 / III T 24	-1,2	-2,0	-1,2	-1,9	0,1
IV T 2024 / IV T 2023	0,8	0,5	1,7	1,5	-1,6
IV T 24 / IV T 2014	-4,2	-3,9	5,5	8,0	-14,7

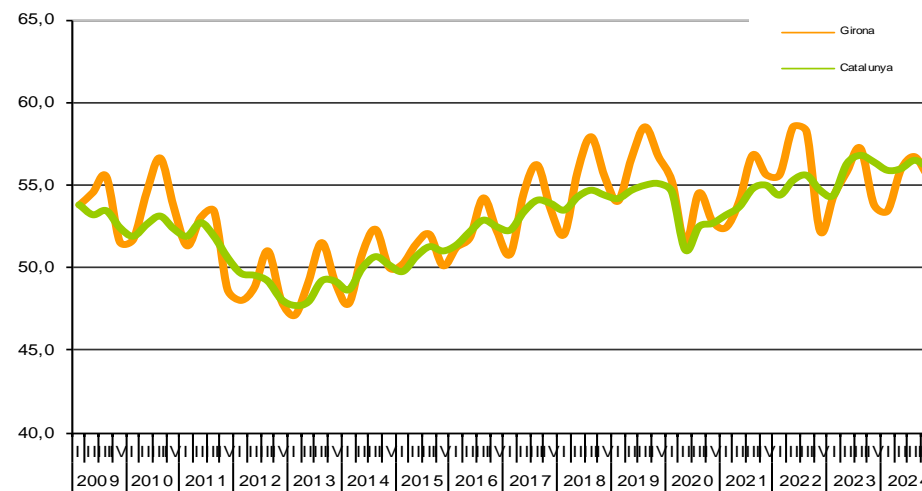
EPA IV T 2024	CATALUNYA										
	Taxa d'activitat			Taxa d'activitat 16-64 anys total	Taxa d'ocupació			Taxa d'ocupació 16-64 anys total	Taxa d'atur		
	Homes	Dones	Total		Homes	Dones	Total		Homes	Dones	Total
IV T 2024	66,3	55,7	60,9	77,5	61,7	50,7	56,1	71,3	6,9	8,9	7,9
III T 2024	67,4	56,8	62,0	79,1	61,5	51,6	56,5	72,1	8,6	9,1	8,8
IV T 2023	66,3	57,9	62,0	79,3	60,8	52,3	56,4	72,1	8,3	9,7	9,0
IV T 2014	68,2	57,3	62,6	79,1	54,5	46,1	50,2	63,3	20,2	19,6	19,9
<b>Variació</b>											
IV T 24 / III T 24	-1,1	-1,1	-1,1	-1,6	0,2	-0,9	-0,4	-0,8	-1,7	-0,2	-0,9
IV T 2024 / IV T 2023	0,0	-2,2	-1,1	-1,8	0,9	-1,6	-0,3	-0,8	-1,4	-0,8	-1,1
IV T 24 / IV T 2014	-1,9	-1,6	-1,7	-1,6	7,2	4,6	5,9	8,0	-13,3	-10,7	-12,0

Font: Observatori del Treball i Model Productiu, Generalitat de Catalunya.

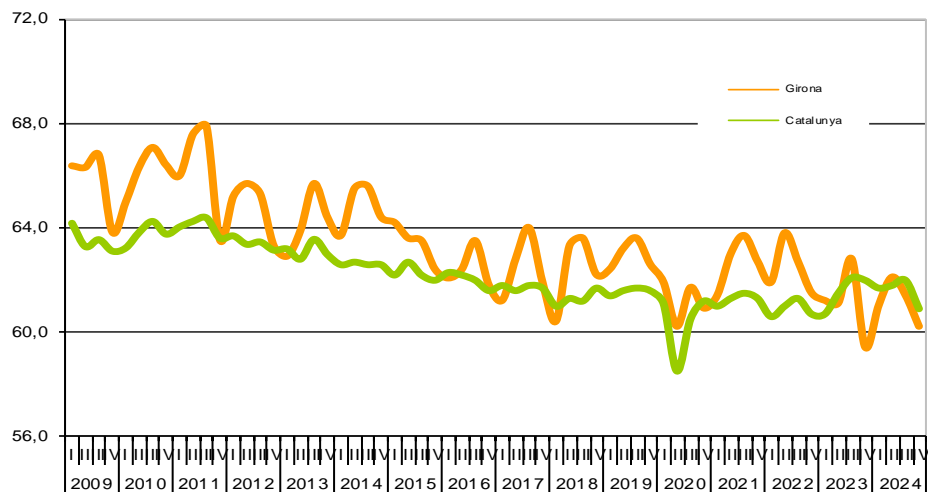
### EPA: Evolució de la Població Activa, Ocupada i Aturada



### Taxa d'ocupació



### Taxa d'activitat



### Taxa d'atur

