



bservatori del mercat de treball, del comerç i del turisme

Àrea de Promoció Econòmica

Agost 2024

El mercat de treball a la ciutat de Girona

Aquesta acció està subvencionada pel Servei Públic d'Ocupació de Catalunya en el marc dels Programes de suport al desenvolupament local



Àrea de Promoció Econòmica

Girona, setembre de 2024

1. Ocupació Girona ciutat i àmbits de comparació: Afiliació a la Seguretat Social ¹	
1.1 Ocupació: Afiliació a la Seguretat Social	1
1.2 Girona ciutat: Evolució RGSS per activitats econòmiques	3
1.3 Girona ciutat: Evolució RETA per activitats econòmiques.....	4
2. Atur registrat: Girona ciutat i àmbits de comparació	
2.1 Atur registrat: Girona ciutat, Gironès, demarcació de Girona i Catalunya.....	5
2.2 Girona ciutat: Atur per zones (codis postals)	7
2.3 Perfil de l'atur	8
2.4 Atur registrat segons divisió econòmica	9
3. Contractació.....	10
4. Comparativa ocupació i atur Girona ciutat i ciutats de Catalunya i Estat Espanyol	
4.1 Municipis de la demarcació de Girona > 10.000 habitants	11
4.2 Ciutats de Catalunya de >90.000 habitants i capitals comarcals >30.000 habitants	12
4.3 Capitals provincials. Atur registrat	13
5. Enquesta de Població Activa demarcació de Girona i àmbits de comparació	
5.1 Enquesta de Població Activa: Nombres absoluts	14
5.2 Enquesta de Població Activa: Taxa d'activitat, ocupació i atur	15

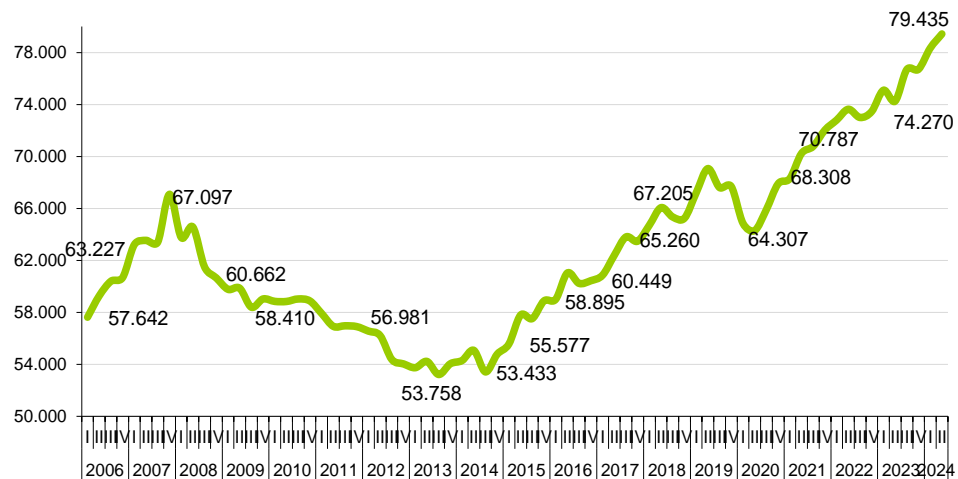
¹ Les dades corresponents a l'Afiliació a la Seguretat Social trimestral per sectors i per municipis es publicaven a l'Observatori del Mercat de Treball i Model Productiu de la Generalitat de Catalunya fins el 3r trimestre de 2020. A partir del 2n trimestre de 2022 es publiquen a l'Institut d'Estadística de Catalunya (IDESCAT).

1. OCUPACIÓ GIRONA CIUTAT I ÀMBITS DE COMPARACIÓ: AFILIACIÓ A LA SEGURETAT SOCIAL

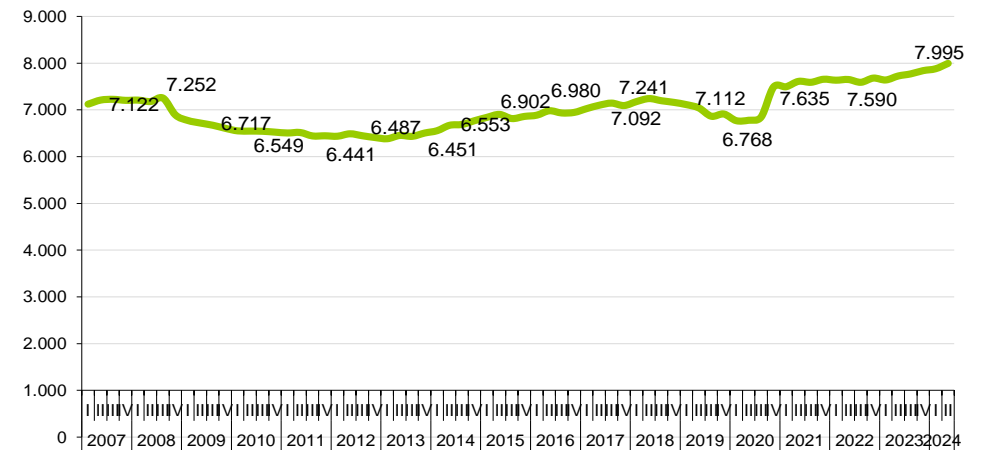
1.1 Ocupació: Afiliació a la Seguretat Social (II T 2024)

AFILIACIÓ II T 2024	GIRONA CIUTAT						GIRONÈS						DEMARCACIÓ DE GIRONA						CATALUNYA									
	Valor	VAR. ANUAL			VAR. TRIMESTRAL			Valor	VAR. ANUAL			VAR. TRIMESTRAL			Valor	VAR. ANUAL			VAR. TRIMESTRAL			Valor	VAR. ANUAL			VAR. TRIMESTRAL		
		Abs.	Rel.		Abs.	Rel.			Abs.	Rel.		Abs.	Rel.			Abs.	Rel.		Abs.	Rel.			Abs.	Rel.		Abs.	Rel.	
RGSS	79.435	5.165	7,0	▲	1.090	1,4	▲	110.360	6.605	6,4	▲	1.185	1,1	▲	307.585	11.890	4,0	▲	19.285	6,7	▲	3.152.670	113.480	3,7	▲	58.615	1,9	▲
Agricultura	165	50	43,5	▲	10	6,5	▲	405	75	22,7	▲	0	0,0	▲	1.735	165	10,5	▲	35	2,1	▲	10.975	455	4,3	▲	505	4,8	▲
Indústria	3.430	175	5,4	▲	70	2,1	▲	11.405	455	4,2	▲	155	1,4	▲	55.845	705	1,3	▲	825	1,5	▲	470.915	8.620	1,9	▲	5.445	1,2	▲
Construcció	1.730	0	0,0	▲	40	2,4	▲	5.525	60	1,1	▲	45	0,8	▲	20.685	215	1,1	▲	-5	0,0	▼	160.860	3.810	2,4	▲	2.265	1,4	▲
Serveis	74.110	4.940	7,1	▲	970	1,3	▲	93.025	6.015	6,9	▲	985	1,1	▲	229.320	10.805	4,9	▲	18.430	8,7	▲	2.509.920	100.595	4,2	▲	50.400	2,0	▲
RETA	7.995	270	3,5	▲	110	1,4	▲	14.465	335	2,4	▲	145	1,0	▲	64.145	1.050	1,7	▲	1.180	1,9	▲	567.825	8.535	1,5	▲	5.260	0,9	▲
Agricultura	50	5	11,1	▲	0	0,0	▲	360	0	0,0	▲	-5	-1,4	▼	3.020	-15	-0,5	▼	-10	-0,3	▼	20.860	-425	-2,0	▼	20	0,1	▲
Indústria	345	5	1,5	▲	0	0,0	▲	910	10	1,1	▲	10	1,1	▲	4.300	0	0,0	▲	15	0,4	▲	36.440	-470	-1,3	▼	60	0,2	▲
Construcció	705	20	2,9	▲	5	0,7	▲	1.775	10	0,6	▲	-5,0	-0,3	▼	10.245	105	1,0	▲	55	0,5	▲	70.355	390	0,6	▲	290	0,4	▲
Serveis	6.895	240	3,6	▲	105	1,5	▲	11.420	315	2,8	▲	145	1,3	▲	46.580	960	2,1	▲	1.120	2,5	▲	440.170	9.040	2,1	▲	4.890	1,1	▲
TOTAL	87.430	5.435	6,6	▲	1.200	1,4	▲	124.825	6.940	5,9	▲	1.330	1,1	▲	371.730	12.940	3,6	▲	20.465	5,8	▲	3.720.495	122.015	3,4	▲	63.875	1,7	▲
Agricultura	215	55	34,4	▲	10	4,9	▲	765	75	10,9	▲	-5	-0,6	▼	4.755	150	3,3	▲	25	0,5	▲	31.835	30	0,1	▲	525	1,7	▲
Indústria	3.775	180	5,0	▲	70	1,9	▲	12.315	465	3,9	▲	165	1,4	▲	60.145	705	1,2	▲	840	1,4	▲	507.355	8.150	1,6	▲	5.505	1,1	▲
Construcció	2.435	20	0,8	▲	45	1,9	▲	7.300	70	1,0	▲	40	0,6	▲	30.930	320	1,0	▲	50	0,2	▲	231.215	4.200	1,9	▲	2.555	1,1	▲
Serveis	81.005	5.180	6,8	▲	1.075	1,3	▲	104.445	6.330	6,5	▲	1.130	1,1	▲	275.900	11.765	4,5	▲	19.550	7,6	▲	2.950.090	109.635	3,9	▲	55.290	1,9	▲

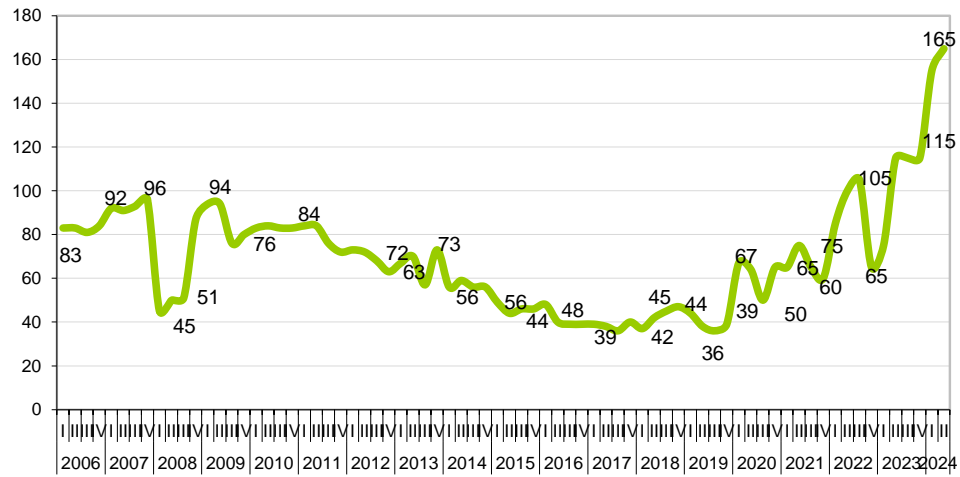
Girona ciutat: Evolució RGSS



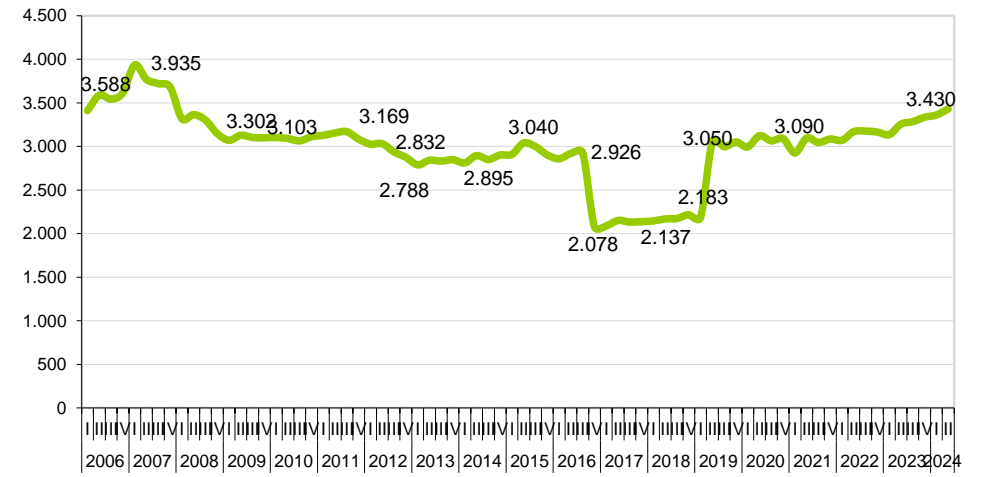
Evolució RETA



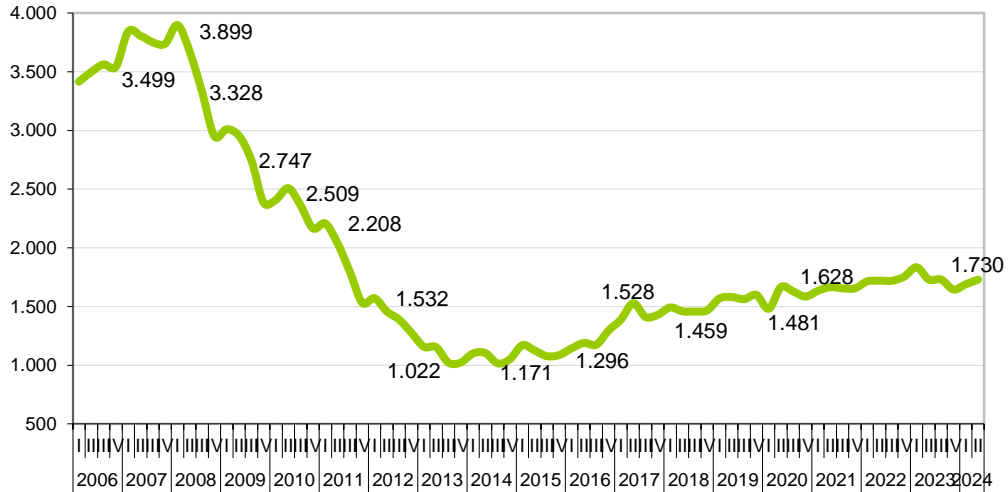
RGSS Agricultura



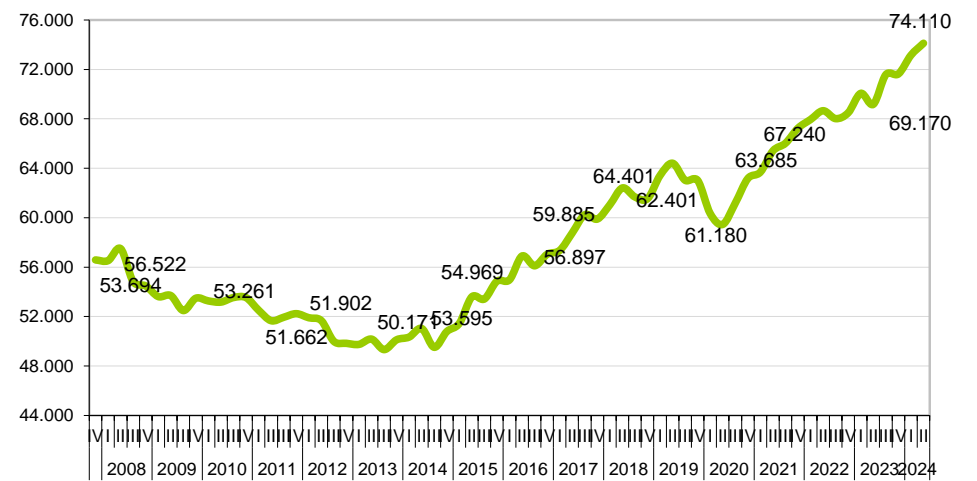
RGSS Indústria



RGSS Construcció



RGSS Serveis



1.2 Girona ciutat: Evolució RGSS per activitats econòmiques (II T 2024)

Activitat Econòmica	Juny 2024	%	Març 2024	Juny 2023	Juny 2014	Variació trimestral	Abs.	Variació anual	Abs.	Var. 2024 - 2014	Abs.
Educació	13.535	17,0	13.945	4.150	3.177	-2,9	-410	226,1	9.385	326,0	10.358
Adm. pública, Defensa i SS obligatòria	9.665	12,2	9.385	16.785	8.649	3,0	280	-42,4	-7.120	11,7	1.016
Comerç detall, exc. vehicles motor	7.925	10,0	7.110	7.490	5.904	11,5	815	5,8	435	34,2	2.021
Activitats sanitàries	7.600	9,6	7.325	7.150	5.458	3,8	275	6,3	450	39,2	2.142
Activitats relacionades amb l'ocupació	4.625	5,8	4.180	3.950	2.984	10,6	445	17,1	675	55,0	1.641
Serveis de menjar i begudes	3.765	4,7	4.225	3.550	2.100	-10,9	-460	6,1	215	79,3	1.665
Serveis a edificis i de jardineria	3.460	4,4	3.380	3.070	2.802	2,4	80	12,7	390	23,5	658
Serveis socials sense allotjament	2.425	3,1	2.470	2.320	1.440	-1,8	-45	4,5	105	68,4	985
Serveis socials amb allotjament	1.840	2,3	1.755	1.765	900	4,8	85	4,2	75	104,4	940
Activitats jurídiques i de comptabilitat	1.770	2,2	1.740	1.730	3.775	1,7	30	2,3	40	-53,1	-2.005
Mediació financera	1.705	2,1	1.690	1.700	2.662	0,9	15	0,3	5	-36,0	-957
Comerç engròs, exc. vehicles motor	1.655	2,1	1.630	1.645	1.226	1,5	25	0,6	10	35,0	429
Indústries de productes alimentaris	1.330	1,7	1.320	1.285	1.037	0,8	10	3,5	45	28,3	293
Transport terrestre i per canonades	1.110	1,4	1.215	1.045	765	-8,6	-105	6,2	65	45,1	345
Activitats esportives i d'entreteniment	1.110	1,4	1.310	1.080	581	-15,3	-200	2,8	30	91,0	529
Activitats especialitzades construcció	985	1,2	950	985	561	3,7	35	0,0	0	75,6	424
Activitats postals i de correus	980	1,2	925	975	668	5,9	55	0,5	5	46,7	312
Serveis de tecnologies de la informació	935	1,2	925	905	341	1,1	10	3,3	30	174,2	594
Activitats de seguretat i investigació	925	1,2	895	1.060	608	3,4	30	-12,7	-135	52,1	317
Venda i reparació de vehicles motor	830	1,0	840	935	632	-1,2	-10	-11,2	-105	31,3	198
Serveis d'allotjament	830	1,0	710	760	424	16,9	120	9,2	70	95,8	406
Altres activitats de serveis personals	745	0,9	725	750	600	2,8	20	-0,7	-5	24,2	145
Activitats administratives d'oficina	735	0,9	1.075	635	497	-31,6	-340	15,7	100	47,9	238
Construcció d'immobles	720	0,9	715	720	480	0,7	5	0,0	0	50,0	240
Activitats associatives	715	0,9	665	675	656	7,5	50	5,9	40	9,0	59
Recerca i desenvolupament	675	0,8	645	665	467	4,7	30	1,5	10	44,5	208
Serveis tècnics arquitectura i enginyeria	635	0,8	645	645	369	-1,6	-10	-1,6	-10	72,1	266
Emmagatzematge i afins al transport	575	0,7	485	475	407	18,6	90	21,1	100	41,3	168
Activitats immobiliàries	455	0,6	445	445	330	2,2	10	2,2	10	37,9	125
Assegurances i fons pensions	350	0,4	345	330	324	1,4	5	6,1	20	8,0	26
Activitats professionals i tècniques ncaa	325	0,4	325	310	294	0,0	0	4,8	15	0,0	31
Tractament de residus	315	0,4	275	300	211	14,5	40	5,0	15	49,3	104
Productes metàl·lics, exc. maquinària	260	0,3	260	260	223	0,0	0	0,0	0	16,6	37
Activitats auxiliars mediació financera	250	0,3	250	250	247	0,0	0	0,0	0	1,2	3
Seus centrals i consultoria empresarial	245	0,3	240	210	127	2,1	5	16,7	35	92,9	118
Maquinària i equips ncaa	235	0,3	235	215	203	0,0	0	9,3	20	15,8	32
Edició	225	0,3	225	240	309	0,0	0	-6,3	-15	-27,2	-84
Aigua	210	0,3	200	165	299	5,0	10	27,3	45	-29,8	-89
Activitats artístiques i d'espectacles	195	0,2	140	185	117	39,3	55	5,4	10	66,7	78
Telecomunicacions	185	0,2	190	215	288	-2,6	-5	-14,0	-30	-35,8	-103
Total activitats presentades	77.055	97,0	76.010	72.025	53.142	1,4	1.045	7,0	5.030	45,0	23.913
Resta d'activitats econòmiques	2.405	3,0	2.335	2.250	1.948	3,0	70	6,9	155	23,5	457
TOTAL	79.460	100	78.345	74.275	55.090						

Font: Institut d'Estadística de Catalunya (IDESCAT)

1.3 Girona ciutat: Evolució RETA per activitats econòmiques (II T 2024)

Activitat Econòmica	Juny 2024		Març 2024		Juny 2023		Juny 2014		Variació trimestral		Abs.		Variació anual		Abs.		Var. 2024 - 2014		Abs.	
		%																		
Comerç detall, exc. vehicles motor	1.095	13,7	1.080	1.075	1.050				1,4	15	▲	1,9	20	▲	4,3	45				
Serveis de menjar i begudes	685	8,6	685	690	576				0,0	0		-0,7	-5	▼	18,9	109				
Altres activitats de serveis personals	495	6,2	490	470	266				1,0	5		5,3	25	▲	86,1	229	▲			
Transport terrestre i per canonades	455	5,7	445	400	307				2,2	10	▲	13,8	55	▲	48,2	148	▲			
Activitats sanitàries	450	5,6	445	420	328				1,1	5		7,1	30	▲	37,2	122	▲			
Activitats especialitzades construcció	440	5,5	445	440	433				-1,1	-5	▼	0,0	0		1,6	7				
Comerç engròs, exc. vehicles motor	425	5,3	425	420	414				0,0	0		1,2	5		2,7	11				
Activitats jurídiques i de comptabilitat	375	4,7	360	355	351				4,2	15	▲	5,6	20	▲	6,8	24				
Educació	305	3,8	305	300	204				0,0	0		1,7	5		49,5	101				
Serveis tècnics arquitectura i enginyeria	285	3,6	285	275	214				0,0	0		3,6	10		33,2	71				
Activitats artístiques i d'espectacles	260	3,3	235	250	82				10,6	25	▲	4,0	10		217,1	178	▲			
Construcció d'immobles	255	3,2	250	235	190				2,0	5		8,5	20		34,2	65				
Activitats professionals i tècniques ncaa	255	3,2	255	240	146				0,0	0		6,3	15		74,7	109				
Publicitat i estudis de mercat	165	2,1	160	145	87				3,1	5		13,8	20	▲	89,7	78				
Activitats immobiliàries	155	1,9	150	155	87				3,3	5		0,0	0		78,2	68				
Serveis de tecnologies de la informació	150	1,9	140	140	90				7,1	10	▲	7,1	10		66,7	60				
Activitats auxiliars mediació financera	145	1,8	140	145	128				3,6	5		0,0	0		13,3	17				
Venda i reparació de vehicles motor	140	1,8	140	140	119				0,0	0		0,0	0		17,6	21				
Activitats administratives d'oficina	125	1,6	130	120	128				-3,8	-5	▼	4,2	5		-2,3	-3				
Activitats esportives i d'entreteniment	115	1,4	120	115	77				-4,2	-5	▼	0,0	0		49,4	38				
Seus centrals i consultoria empresarial	95	1,2	95	90	70				0,0	0		5,6	5		35,7	25				
Serveis a edificis i de jardineria	95	1,2	100	95	73				-5,0	-5	▼	0,0	0		30,1	22				
Reparació i instal·lació de maquinària	90	1,1	90	90	52				0,0	0		0,0	0		73,1	38				
Reparació ordinadors i efectes personals	85	1,1	90	100	165				-5,6	-5	▼	-15,0	-15	▼	-48,5	-80	▼			
Recerca i desenvolupament	70	0,9	70	65	42				0,0	0		7,7	5		66,7	28				
Agències viatges i operadors turístics	70	0,9	70	70	38				0,0	0		0,0	0		84,2	32				
Activitats postals i de correus	60	0,8	50	55	10				20,0	10	▲	9,1	5		500,0	50				
Productes metàl·lics, exc. maquinària	50	0,6	50	45	63				0,0	0		11,1	5		-20,6	-13				
Cinema i vídeo; enregistrament de so	45	0,6	40	35	12				12,5	5		28,6	10		275,0	33				
Agricultura, ramaderia i caça	40	0,5	35	35	59				14,3	5		14,3	5		-32,2	-19	▼			
Telecomunicacions	35	0,4	35	30	22				0,0	0		16,7	5		59,1	13				
Serveis d'informació	35	0,4	30	25	36				16,7	5		40,0	10		-2,8	-1				
Arts gràfiques i suports enregistrats	30	0,4	30	30	25				0,0	0		0,0	0		20,0	5				
Serveis d'allotjament	30	0,4	30	30	34				0,0	0		0,0	0		-11,8	-4				
Confecció de peces de vestir	25	0,3	25	25	16				0,0	0		0,0	0		56,3	9				
Indústries manufactureres diverses	25	0,3	25	20	11				0,0	0		25,0	5		127,3	14				
Activitats de lloguer	25	0,3	20	30	42				25,0	5		-16,7	-5	▼	-40,5	-17	▼			
Indústries de productes alimentaris	20	0,3	20	25	290				0,0	0		-20,0	-5	▼	-93,1	-270	▼			
Indústries fusta i surò, exc. mobles	20	0,3	20	20	27				0,0	0		0,0	0		-25,9	-7				
Maquinària i equips ncaa	20	0	20	20	21				0,0	0		0,0	0		-4,8	-1				
Total activitats presentades	7.740	97,1	7.630	7.465	6.385				1,4	110		3,7	275		21,2	1355				
Resta d'activitats econòmiques	235	2,9	240	245	284				-2,1	-5		-4,1	-10		-17,3	-49				
TOTAL	7.975	100	7.870	7.710	6.669															

Font: Institut d'Estadística de Catalunya (IDESCAT)

2. ATUR REGISTRAT: GIRONA CIUTAT I ÀMBITS DE COMPARACIÓ

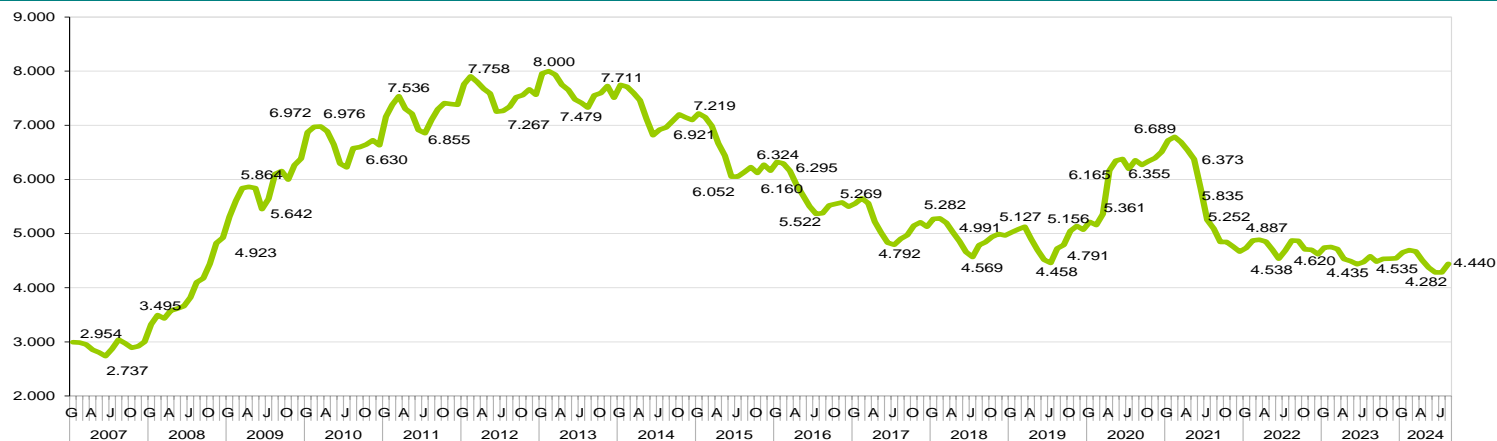
2.1 Atur registrat Girona ciutat, Gironès, demarcació de Girona i Catalunya – Agost 2024

ATUR Agost 2024	GIRONA CIUTAT						GIRONÈS						DEMARCACIÓ DE GIRONA						CATALUNYA									
	Valor	VAR. ANUAL			VAR. MENSUAL			Valor	VAR. ANUAL			VAR. MENSUAL			Valor	VAR. ANUAL			VAR. MENSUAL			Valor	VAR. ANUAL			VAR. MENSUAL		
		Abs.	Rel.		Abs.	Rel.			Abs.	Rel.		Abs.	Rel.			Abs.	Rel.		Abs.	Rel.			Abs.	Rel.		Abs.	Rel.	
TOTAL	4.440	-142	-3,1	▼	158	3,7	▲	8.357	-194	-2,3	▼	253	3,1	▲	29.384	-448	-1,5	▼	910	3,2	▲	335.990	-2.882	-0,9	▼	8.707	2,7	▲
Nac. esp.	3.283	-127	-3,7	▼	170	5,5	▲	5.958	-102	-1,7	▼	299	5,3	▲	22.378	-319	-1,4	▼	949	4,4	▲	271.419	-3.882	-1,4	▼	8.669	3,3	▲
Nac. no esp.	1.157	-15	-1,3	▼	-12	-1,0	▼	2.399	-92	-3,7	▼	-46	-1,9	▼	7.006	-129	-1,8	▼	-39	-0,6	▼	64.571	1.000	1,6	▲	38	0,1	▲
Home	1.944	-56	-2,8	▼	36	1,9	▲	3.635	-112	-3,0	▼	74	2,1	▲	12.432	-415	-3,2	▼	306	2,5	▲	140.105	-2.204	-1,5	▼	3.360	2,5	▲
Dona	2.496	-86	-3,3	▼	122	5,1	▲	4.722	-82	-1,7	▼	179	3,9	▲	16.952	-33	-0,2	▼	604	3,7	▲	195.885	-678	-0,3	▼	5.347	2,8	▲
De 16 a 19 anys	129	-3	-2,3	▼	17	15,2	▲	229	-7	-3,0	▼	2	0,9	▲	610	59	10,7	▲	4	0,7	▲	5.852	515	9,6	▲	-59	-1,0	▼
De 20 a 24 anys	233	-11	-4,5	▼	6	2,6	▲	427	-7	-1,6	▼	22	5,4	▲	1.189	-38	-3,1	▼	68	6,1	▲	13.695	90	0,7	▲	660	5,1	▲
De 25 a 29 anys	408	5	1,2	▲	46	12,7	▲	704	-11	-1,5	▼	48	7,3	▲	2.093	32	1,6	▲	191	10,0	▲	24.138	266	1,1	▲	1.528	6,8	▲
De 30 a 44 anys	1.422	-40	-2,7	▼	116	8,9	▲	2.622	-19	-0,7	▼	148	6,0	▲	8.312	-53	-0,6	▼	468	6,0	▲	96.391	-276	-0,3	▼	4.582	5,0	▲
De 45 a 64 anys	2.248	-93	-4,0	▼	-27	-1,2	▼	4.375	-150	-3,3	▼	33	0,8	▲	17.180	-448	-2,5	▼	179	1,1	▲	195.914	-3.477	-1,7	▼	1.996	1,0	▲
Fins a 6 mesos	1.705	-242	-12,4	▼	86	5,3	▲	3.209	-365	-10,2	▼	160	5,2	▲	10.510	-933	-8,2	▼	622	6,3	▲	121.361	-9.697	-7,4	▼	5.290	4,6	▲
De 6 a 12 mesos	706	-136	-16,2	▼	82	13,1	▲	1.328	-284	-17,6	▼	84	6,8	▲	4.564	-987	-17,8	▼	259	6,0	▲	52.364	-8.514	-14,0	▼	2.829	5,7	▲
Més de 12 mesos	2.029	236	13,2	▲	-10	-0,5	▼	3.820	455	13,5	▲	9	0,2	▲	14.310	1.472	11,5	▲	29	0,2	▲	162.265	15.329	10,4	▲	588	0,4	▲
Sense estudis	105	5	5,0	▲	-5	-4,5	▼	316	-34	-9,7	▼	-23	-6,8	▼	944	-110	-10,4	▼	-34	-3,5	▼	4.220	-268	-6,0	▼	-51	-1,2	▼
Primaris incompl.	299	-42	-12,3	▼	-10	-3,2	▼	829	-71	-7,9	▼	-21	-2,5	▼	2.276	-181	-7,4	▼	-42	-1,8	▼	12.747	-558	-4,2	▼	-161	-1,2	▼
Educació general	3.059	-33	-1,1	▼	15	0,5	▲	5.410	-73	-1,3	▼	26	0,5	▲	19.524	-320	-1,6	▼	178	0,9	▲	221.558	-3.796	-1,7	▼	1.495	0,7	▲
FP i Postsecundari	435	-63	-12,7	▼	0	0,0	▲	887	-62	-6,5	▼	19	2,2	▲	3.842	11	0,3	▲	108	2,9	▲	59.296	97	0,2	▲	1.762	3,1	▲
Estudis superiors	542	-9	-1,6	▼	158	41,1	▲	915	46	5,3	▲	252	38,0	▲	2.798	152	5,7	▲	700	33,4	▲	38.169	1.643	4,5	▲	5.662	17,4	▲
Agricultura	74	-11	-12,9	▼	-6	-7,5	▼	150	-22	-12,8	▼	-13	-8,0	▼	608	-56	-8,4	▼	-28	-4,4	▼	5.046	-244	-4,6	▼	5	0,1	▲
Indústria	455	-5	-1,1	▼	9	2,0	▲	1.033	-2	-0,2	▼	8	0,8	▲	3.496	28	0,8	▲	97	2,9	▲	35.296	-2.167	-5,8	▼	637	1,8	▲
Construcció	353	-39	-9,9	▼	-5	-1,4	▼	789	-32	-3,9	▼	17	2,2	▲	2.779	-61	-2,1	▼	95	3,5	▲	26.034	-293	-1,1	▼	687	2,7	▲
Serveis	3.138	-73	-2,3	▼	141	4,7	▲	5.600	-120	-2,1	▼	255	4,8	▲	20.243	-405	-2,0	▼	785	4,0	▲	244.894	-733	-0,3	▼	7.944	3,4	▲
SOA	420	-14	-3,2	▼	19	4,7	▲	785	-18	-2,2	▼	-14	-1,8	▼	2.258	46	2,1	▲	-39	-1,7	▼	24.720	555	2,3	▲	-566	-2,2	▼

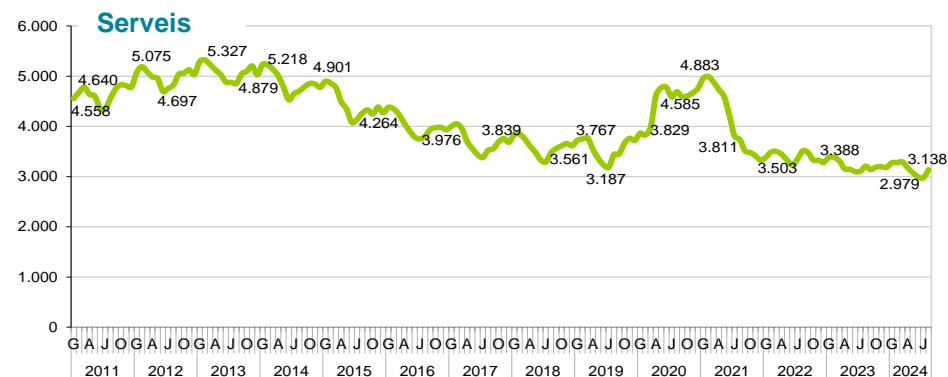
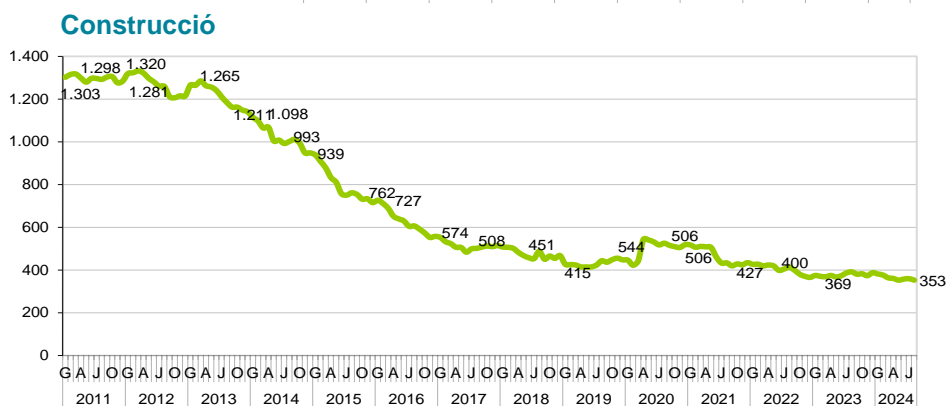
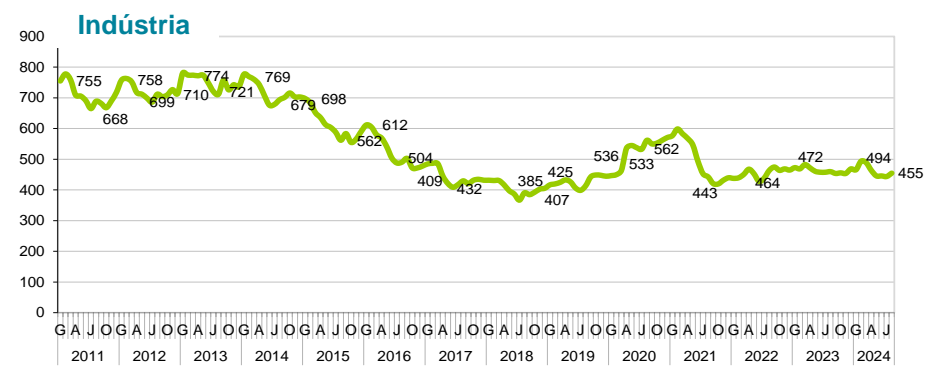
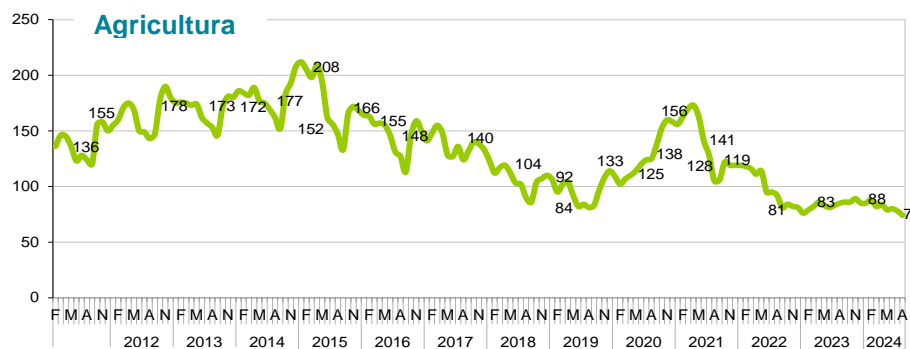
Font: Observatori del Treball i Model Productiu, Generalitat de Catalunya.

- ▼ Davallada de l'atur
- ▲ Augment de l'atur
- ≡ Sense variació

Girona ciutat: Evolució atur Agost 2024



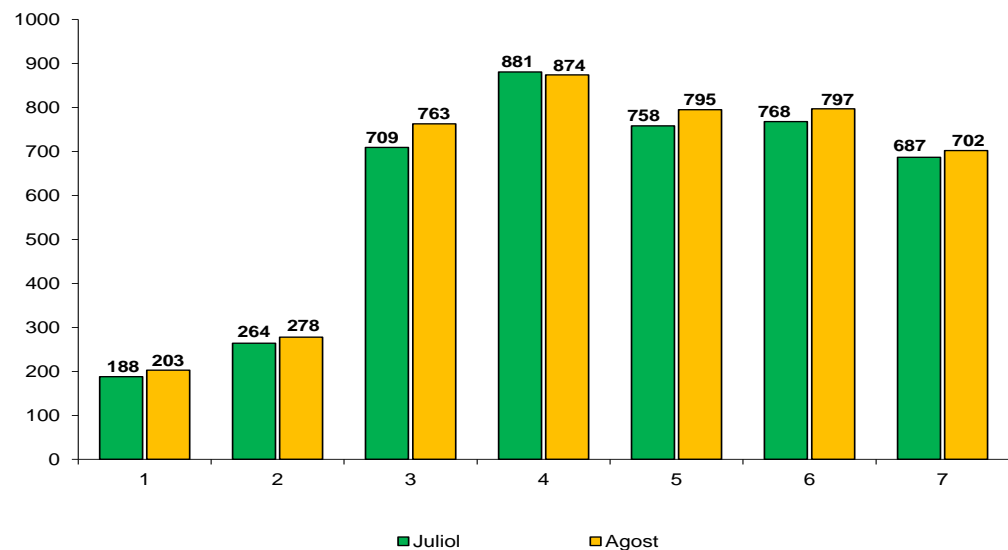
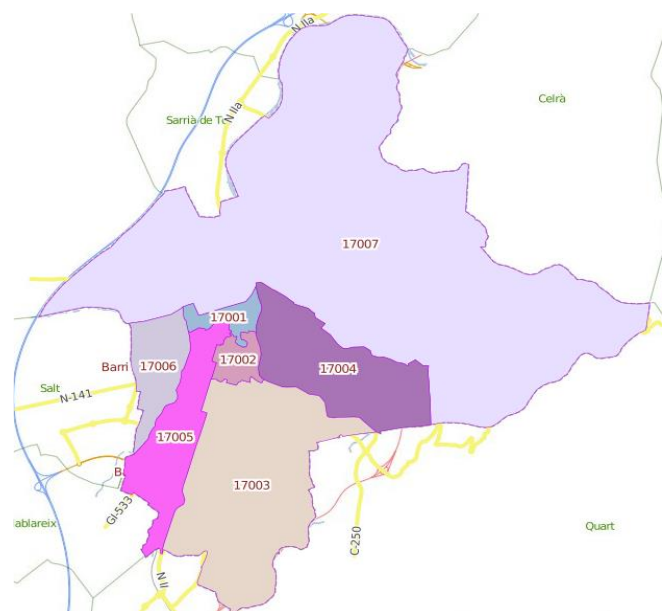
Girona ciutat: Evolució atur per grans sectors – Agost 2024



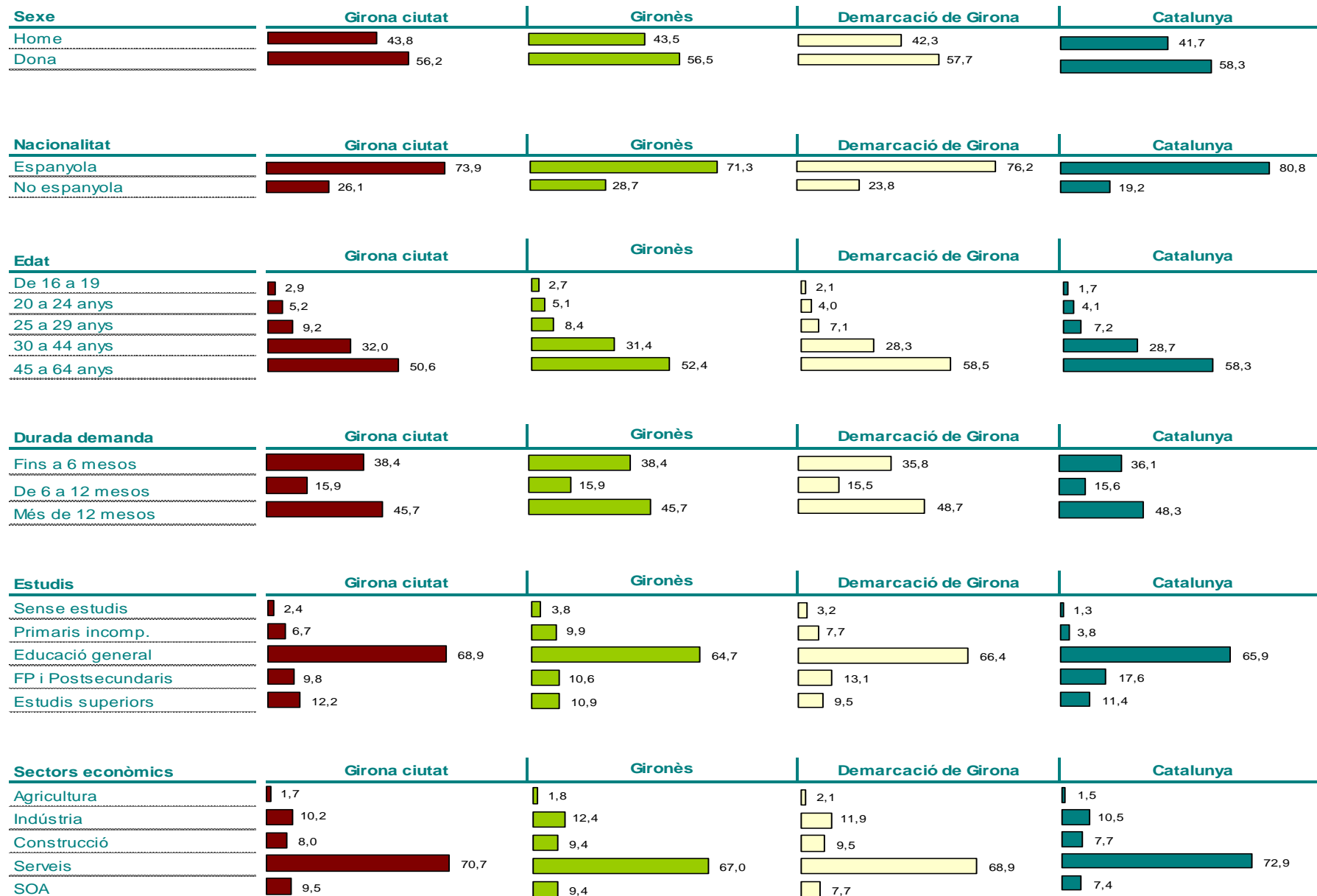
2.2 Girona ciutat: Atur per zones (codis postals), agost 2024

ATUR Agost 2024	TOTAL	Nacionalitat		Sexe		Edat					Població i atur	
		Nac. esp.	Nac. no esp.	Home	Dona	16 a 19 anys	20 a 24 anys	25 a 29 anys	30 a 44 anys	45 a 64 anys	Població en edat de treballar*	Aturats/Pobl. edat de treballar
17001	203	164	39	81	122	7	10	23	72	91	4.405	4,6%
17002	278	199	79	113	165	9	12	24	93	140	5.991	4,6%
17003	763	588	175	306	457	15	39	89	239	381	17.092	4,5%
17004	874	721	153	429	445	33	52	78	298	413	7.376	11,8%
17005	795	542	253	341	454	16	38	77	228	436	11.394	7,0%
17006	797	507	290	346	451	22	42	57	277	399	12.275	6,5%
17007	702	542	160	314	388	27	37	56	204	378	11.542	6,1%
TOTAL	4.412	3.263	1.149	1.930	2.482	129	230	404	1.411	2.238	70.075	6,3%

Font: Observatori del Treball i Model Productiu. *UMAT, Padró municipal d'habitants a 1 de gener de 2023.



2.3 Perfil de l'atur. Agost 2024



2.4 Atur registrat segons divisió d'activitat econòmica. Girona ciutat, Agost 2024

Activitat Econòmica	Agost 2024	%	Juny 2024	Agost 2023	Agost 2014	Variació mensual	Abs.	Variació anual	Abs.	Variació 2024 - 2014	Abs.
Comerç detall, exc. vehicles motor	453	10,2	435	463	731	4,1	18 ▲	-2,2	-10	-38,0	-278 ▼
Sense ocupació anterior	420	9,5	421	434	397	-0,2	-1	-3,2	-14	5,8	23 ▲
Serveis de menjar i begudes	414	9,3	407	410	582	1,7	7	1,0	4	-28,9	-168 ▼
Activitats relacionades amb l'ocupació	329	7,4	307	342	401	7,2	22 ▲	-3,8	-13	-18,0	-72
Serveis a edificis i de jardineria	290	6,5	299	316	358	-3,0	-9 ▼	-8,2	-26 ▼	-19,0	-68
Indústries de productes alimentaris	228	5,1	223	200	238	2,2	5	14,0	28 ▲	-4,2	-10
Activitats especialitzades construcció	179	4,0	183	185	441	-2,2	-4 ▼	-3,2	-6	-59,4	-262 ▼
Construcció d'immobles	170	3,8	172	202	523	-1,2	-2	-15,8	-32 ▼	-67,5	-353 ▼
Comerç engròs, exc. vehicles motor	161	3,6	165	187	293	-2,4	-4 ▼	-13,9	-26 ▼	-45,1	-132
Adm. pública, Defensa i SS obligatòria	159	3,6	139	188	250	14,4	20 ▲	-15,4	-29 ▼	-36,4	-91
Educació	140	3,2	86	117	270	62,8	54 ▲	19,7	23 ▲	-48,1	-130
Llars que ocupen personal domèstic	109	2,5	107	82	90	1,9	2	32,9	27 ▲	21,1	19 ▲
Serveis socials sense allotjament	104	2,3	102	95	131	2,0	2	9,5	9	-20,6	-27
Serveis socials amb allotjament	88	2,0	83	88	78	6,0	5	0,0	0	12,8	10 ▲
Transport terrestre i per canonades	75	1,7	75	77	129	0,0	0	-2,6	-2	-41,9	-54
Altres activitats de serveis personals	74	1,7	69	76	143	7,2	5	-2,6	-2	-48,3	-69
Activitats sanitàries	73	1,6	67	77	119	9,0	6	-5,2	-4	-38,7	-46
Agricultura, ramaderia i caça	69	1,6	72	76	147	-4,2	-3	-9,2	-7	-53,1	-78
Serveis d'allotjament	66	1,5	69	59	91	-4,3	-3	11,9	7	-27,5	-25
Activitats administratives d'oficina	61	1,4	57	53	78	7,0	4	15,1	8	-21,8	-17
Venda i reparació de vehicles motor	43	1,0	41	44	61	4,9	2	-2,3	-1	-29,5	-18
Activitats jurídiques i de comptabilitat	43	1,0	44	40	69	-2,3	-1	7,5	3	-37,7	-26
Activitats associatives	40	0,9	32	39	54	25,0	8	2,6	1	-25,9	-14
Serveis de tecnologies de la informació	39	0,9	36	23	14	8,3	3	69,6	16 ▲	178,6	25 ▲
Activitats esportives i d'entreteniment	39	0,9	37	48	88	5,4	2	-18,8	-9	-55,7	-49
Productes metàl·lics, exc. maquinària	38	0,9	38	45	62	0,0	0	-15,6	-7	-38,7	-24
Activitats immobiliàries	29	0,7	30	31	44	-3,3	-1	-6,5	-2	-34,1	-15
Recerca i desenvolupament	29	0,7	28	22	25	3,6	1	31,8	7	16,0	4
Telecomunicacions	26	0,6	27	11	64	-3,7	-1	136,4	15	-59,4	-38
Activitats artístiques i d'espectacles	26	0,6	18	20	18	44,4	8	30,0	6	44,4	8
Emmagatzematge i afins al transport	23	0,5	21	26	46	9,5	2	-11,5	-3	-50,0	-23
Serveis tècnics arquitectura i enginyeria	23	0,5	26	27	65	-11,5	-3	-14,8	-4	-64,6	-42
Tractament de residus	21	0,5	19	25	31	10,5	2	-16,0	-4	-32,3	-10
Activitats postals i de correus	19	0,4	17	24	18	11,8	2	-20,8	-5	5,6	1
Activitats de seguretat i investigació	18	0,4	14	20	40	28,6	4	-10,0	-2	-55,0	-22
Seus centrals i consultoria empresarial	17	0,4	16	20	16	6,3	1	-15,0	-3	6,3	1
Cinema i vídeo; enregistrament de so	16	0,4	12	15	18	33,3	4	6,7	1	-11,1	-2
Arts gràfiques i suports enregistrats	15	0,3	16	18	44	-6,3	-1	-16,7	-3	-65,9	-29
Maquinària i equips ncaa	15	0,3	17	18	27	-11,8	-2	-16,7	-3	-44,4	-12
Activitats professionals i tècniques ncaa	15	0,3	15	26	58	0,0	0	-42,3	-11	-74,1	-43
Total activitats presentades	4.196	94,5	4.042	4.269	6352	3,8	154	-1,7	-73	-33,9	-2156
Resta d'activitats econòmiques	244	5,5	240	313	608	1,7	4	-22,0	-69	-59,9	-364
Total atur	4.440	100,0	4.282	4.582	6.960						

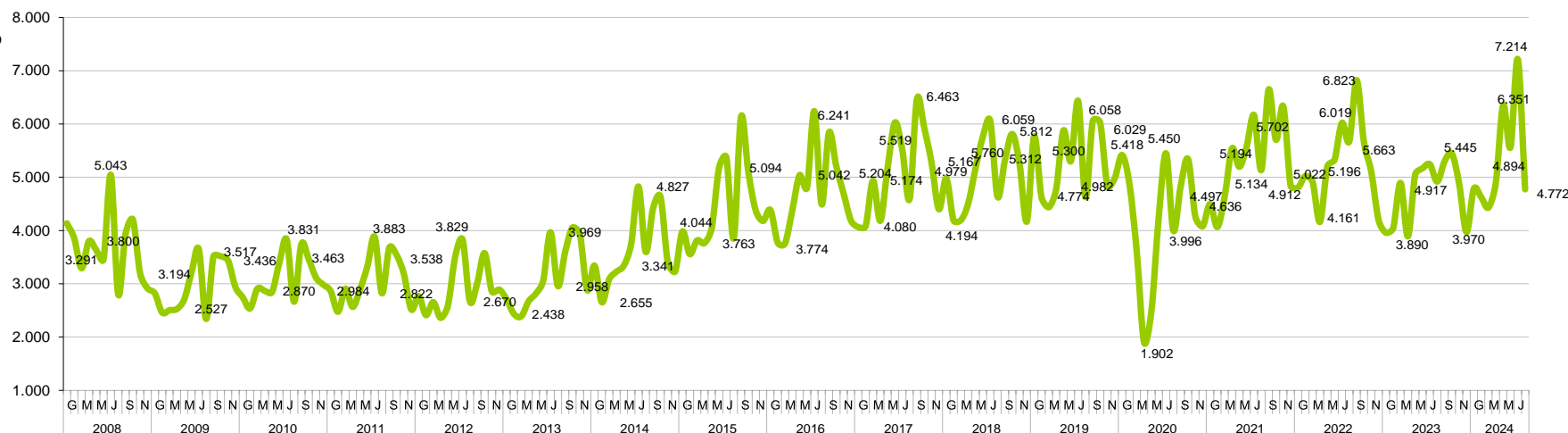
Font: Observatori d'Empresa i Ocupació, Generalitat de Catalunya.

3 CONTRACTACIÓ

CONTRACTACIÓ AGOST 2024	GIRONA CIUTAT						GIRONÈS						DEMARCACIÓ DE GIRONA						CATALUNYA									
	Valor	VAR. ANUAL			VAR. MENSUAL			Valor Abs.	VAR. ANUAL			VAR. MENSUAL			Valor	VAR. ANUAL			VAR. MENSUAL			Valor	VAR. ANUAL			VAR. MENSUAL		
		Abs	Rel.		Abs.	Rel.			Abs.	Rel.		Abs.	Rel.			Abs.	Rel.		Abs.	Rel.			Abs.	Rel.		Abs.	Rel.	
TOTAL	4.772	-145	-2,9	▼	-2.442	-33,9	▼	6.316	-209	-3,2	▼	-3.550	-36,0	▼	18.447	-267	-1,4	▼	-13.883	-42,9	▼	159.795	-7.805	-4,7	▼	-95.517	-37,4	▼
Indefinit	1.292	42	3,4	▲	-746	-36,6	▼	1.975	-37	-1,8	▼	-1.298	-39,7	▼	8.456	-255	-2,9	▼	-8.135	-49,0	▼	65.203	-4.325	-6,2	▼	-40.509	-38,3	▼
Temporal	3.480	-187	-5,1	▼	-1.696	-32,8	▼	4.341	-172	-3,8	▼	-2.252	-34,2	▼	9.991	-12	-0,1	▼	-5.748	-36,5	▼	94.592	-3.480	-3,5	▼	-55.008	-36,8	▼
Nac. esp.	3.740	-109	-2,8	▼	-2.023	-35,1	▼	4.845	-127	-2,6	▼	-2.928	-37,7	▼	12.343	-470	-3,7	▼	-11.269	-47,7	▼	108.668	-6.036	-5,3	▼	-77.473	-41,6	▼
Nac. no esp.	1.032	-36	-3,4	▼	-419	-28,9	▼	1.471	-82	-5,3	▼	-622	-29,7	▼	6.104	203	3,4	▲	-2.614	-30,0	▼	51.127	-1.769	-3,3	▼	-18.044	-26,1	▼
Home	2.519	266	11,8	▲	-1.282	-33,7	▼	3.391	269	8,6	▲	-1.847	-35,3	▼	10.384	449	4,5	▲	-6.906	-39,9	▼	84.603	-4.843	-5,4	▼	-49.098	-36,7	▼
Dona	2.253	-411	-15,4	▼	-1.160	-34,0	▼	2.925	-478	-14,0	▼	-1.703	-36,8	▼	8.063	-716	-8,2	▼	-6.977	-46,4	▼	75.192	-2.962	-3,8	▼	-46.419	-38,2	▼
De 16 a 19 anys	429	65	17,9	▲	-466	-52,1	▼	618	58	10,4	▲	-832	-57,4	▼	2.538	47	1,9	▲	-4.734	-65,1	▼	16.930	130	0,8	▲	-20.646	-54,9	▼
De 20 a 24 anys	962	-117	-10,8	▼	-739	-43,4	▼	1.332	-135	-9,2	▼	-1.066	-44,5	▼	3.879	93	2,5	▲	-3.579	-48,0	▼	33.688	-890	-2,6	▼	-27.093	-44,6	▼
De 25 a 29 anys	817	-17	-2,0	▼	-430	-34,5	▼	1.069	-5	-0,5	▼	-507	-32,2	▼	2.642	-16	-0,6	▼	-1.328	-33,5	▼	23.482	-971	-4,0	▼	-11.420	-32,7	▼
De 30 a 44 anys	1.505	43	2,9	▲	-513	-25,4	▼	1.948	2	0,1	▲	-678	-25,8	▼	5.377	-211	-3,8	▼	-2.407	-30,9	▼	49.152	-3.787	-7,2	▼	-20.417	-29,3	▼
De 45 a 64 anys	1.059	-119	-10,1	▼	-294	-21,7	▼	1.349	-129	-8,7	▼	-467	-25,7	▼	4.011	-180	-4,3	▼	-1.835	-31,4	▼	36.543	-2.287	-5,9	▼	-15.941	-30,4	▼
Sense estudis	37	10	37,0	▲	-46	-55,4	▼	48	7	17,1	▲	-49	-50,5	▼	228	8	3,6	▲	-128	-36,0	▼	4.179	-333	-7,4	▼	-969	-18,8	▼
Primaris incomplets	88	-77	-46,7	▼	-40	-31,3	▼	156	-108	-40,9	▼	-30	-16,1	▼	614	-113	-15,5	▼	-55	-8,2	▼	4.351	112	2,6	▲	-744	-14,6	▼
Educació general	2.758	-378	-12,1	▼	-1.493	-35,1	▼	3.799	-446	-10,5	▼	-2.375	-38,5	▼	13.717	-539	-3,8	▼	-11.380	-45,3	▼	110.324	-8.620	-7,2	▼	-67.473	-37,9	▼
FP i Post-secundaris	863	181	26,5	▲	-411	-32,3	▼	1.110	186	20,1	▲	-571	-34,0	▼	2.150	210	10,8	▲	-1.368	-38,9	▼	21.934	752	3,6	▲	-16.124	-42,4	▼
Estudis superiors	1.016	112	12,4	▲	-457	-31,0	▼	1.188	143	13,7	▲	-530	-30,8	▼	1.701	155	10,0	▲	-942	-35,6	▼	18.639	260	1,4	▲	-10.191	-35,3	▼
Agricultura	9	-3	-25,0	▼	-4	-30,8	▼	39	-22	-36,1	▼	9	30,0	▲	796	37	4,9	▲	424	114,0	▲	6.805	-2.041	-23,1	▼	481	7,6	▲
Indústria	857	163	23,5	▲	-385	-31,0	▼	1.226	165	15,6	▲	-592	-32,6	▼	3.759	181	5,1	▲	-1.636	-30,3	▼	22.817	-1.815	-7,4	▼	-11.251	-33,0	▼
Construcció	62	-30	-32,6	▼	-27	-30,3	▼	144	-33	-18,6	▼	-106	-42,4	▼	485	-94	-16,2	▼	-353	-42,1	▼	5.485	-547	-9,1	▼	-3.694	-40,2	▼
Serveis	3.844	-275	-6,7	▼	-2.026	-34,5	▼	4.907	-319	-6,1	▼	-2.861	-36,8	▼	13.407	-391	-2,8	▼	-12.318	-47,9	▼	124.688	-3.402	-2,7	▼	-81.053	-39,4	▼

- ▲ Augment de la contractació
- ▼ Davallada de la contractació
- ≡ Sense variació

Girona ciutat: Evolució de la contractació



Font: Observatori del Treball i Model Productiu, Generalitat de Catalunya.

4 COMPARATIVA OCUPACIÓ I ATUR GIRONA CIUTAT I CIUTATS DE CATALUNYA I ESTAT ESPANYOL

4.1 Municipis de la demarcació de Girona de > 10.000 habitants: afiliació (II T 2024) / atur Agost 2024

MUNICIPIS	AFILIACIÓ RGSS II T 2024							AFILIACIÓ RETA II T 2024						ATUR AGOST 2024						ATUR i POBLACIÓ			
	Valor	VAR. ANUAL			VAR. TRIMESTRAL			Valor	VAR. ANUAL			VAR. TRIMESTRAL			Valor	VAR. ANUAL			VAR. MENSUAL			Població en edat de treballar*	Atur/Pobl. edat de treballar
		Abs.	Rel.	▲	Abs.	Rel.	▲		Abs.	Rel.	▲	Abs.	Rel.	▲		Abs.	Rel.	▲	Abs.	Rel.	▲		
Gironès	110.360	6.600	6,4	▲	1.185	1,1	▲	14.465	335	2,4	▲	140	1,0	▲	8.357	-194	-2,3	▼	253	3,1	▲	133.426	6,3
Demarcació Girona	307.585	11.885	4,0	▲	19.280	6,7	▲	64.145	1.045	1,7	▲	1.170	1,9	▲	29.384	-448	-1,5	▼	910	3,2	▲	526.843	5,6
Catalunya	3.152.670	113.480	3,7	▲	58.615	1,9	▲	567.825	8.530	1,5	▲	5.265	0,9	▲	335.990	-2.882	-0,9	▼	8.707	2,7	▲	5.168.590	6,5
Girona	79.435	5.165	7,0	▲	1.090	1,4	▲	7.990	270	3,5	▲	110	1,4	▲	4.440	-142	-3,1	▼	158	3,7	▲	69.696	6,4
Banyoles	6.395	105	1,7	▲	200	3,2	▲	1.520	-5	-0,3	▼	-5	-0,3	▼	724	-4	-0,5	▼	41	6,0	▲	13.108	5,5
Bisbal d'Empordà, la	2.230	85	4,0	▲	260	13,2	▲	900	10	1,1	▲	10	1,1	▲	473	-17	-3,5	▼	6	1,3	▲	7.286	6,5
Blanes	9.265	375	4,2	▲	890	10,6	▲	2.560	35	1,4	▲	50	2,0	▲	1.930	-88	-4,4	▼	61	3,3	▲	27.471	7,0
Calonge	3.120	185	6,3	▲	700	28,9	▲	990	40	4,2	▲	45	4,8	▲	394	20	5,3	▲	17	4,5	▲	7.718	5,1
Castelló d'Empúries	4.575	130	2,9	▲	785	20,7	▲	1.240	-25	-2,0	▼	-20	-1,6	▼	413	-26	-5,9	▼	7	1,7	▲	7.730	5,3
Castell-Platja d'Aro	5.910	140	2,4	▲	1.215	25,9	▲	1.305	120	10,1	▲	130	11,1	▲	302	18	6,3	▲	8	2,7	▲	8.201	3,7
Escala, l'	3.060	-5	-0,2	▼	775	33,9	▲	1.060	20	1,9	▲	80	8,2	▲	293	-21	-6,7	▼	2	0,7	▲	6.682	4,4
Figueres	11.790	205	1,8	▲	235	2,0	▲	3.345	-10	-0,3	▼	5	0,1	▲	2.477	22	0,9	▲	37	1,5	▲	31.403	7,9
Lloret de Mar	12.700	360	2,9	▲	3.380	36,3	▲	3.085	120	4,0	▲	185	6,4	▲	1.169	12	1,0	▲	25	2,2	▲	27.888	4,2
Olot	10.825	280	2,7	▲	170	1,6	▲	2.495	30	1,2	▲	0	0,0	▲	1.367	-5	-0,4	▼	25	1,9	▲	24.839	5,5
Palafrugell	6.425	55	0,9	▲	820	14,6	▲	1.975	40	2,1	▲	55	2,9	▲	720	-40	-5,3	▼	11	1,6	▲	15.357	4,7
Palamós	6.340	150	2,4	▲	595	10,4	▲	1.560	40	2,6	▲	45	3,0	▲	549	-23	-4,0	▼	34	6,6	▲	11.862	4,6
Ripoll	5.655	140	2,5	▲	170	3,1	▲	670	-5	-0,7	▼	5	0,8	▲	390	-8	-2,0	▼	21	5,7	▲	6.688	5,8
Roses	5.710	140	2,5	▲	1.355	31,1	▲	1.780	25	1,4	▲	95	5,6	▲	602	-5	-0,8	▼	18	3,1	▲	13.127	4,6
Salt	8.245	630	8,3	▲	205	2,5	▲	1.565	60	4,0	▲	45	3,0	▲	1.882	-126	-6,3	▼	-4	-0,2	▼	21.996	8,6
Sant Feliu de Guíxols	4.350	-15	-0,3	▼	480	12,4	▲	1.620	40	2,5	▲	35	2,2	▲	811	-10	-1,2	▼	30	3,8	▲	14.345	5,7
Sta. Coloma Farners	2.610	75	3,0	▲	-15	-0,6	▼	950	25	2,7	▲	10	1,1	▲	523	-43	-7,6	▼	23	4,6	▲	9.004	5,8
Torroella de Montgrí	4.285	120	2,9	▲	1.190	38,4	▲	1.120	20	1,8	▲	35	3,2	▲	300	32	11,9	▲	24	8,7	▲	8.029	3,7

4.2 Ciutats de Catalunya de >90.000 habitants i capitals comarcals de >30.000 habitants: afiliació (II T 2024) / atur Agost 2024

CIUTATS CATALUNYA	AFILIACIÓ RGSS II T 2024							AFILIACIÓ RETA II T 2024							ATUR AGOST 2024						ATUR i POBLACIÓ		
	Valor	VAR. ANUAL			VAR. TRIMESTRAL			Valor	VAR. ANUAL			VAR. TRIMESTRAL			Valor	VAR. ANUAL			VAR. MENSUAL			Població en edat de treballar*	Atur/Pobl. edat de treballar
		Abs.	Rel.	▲	Abs.	Rel.	▲		Abs.	Rel.	▲	Abs.	Rel.	▲		Abs.	Rel.	▲	Abs.	Rel.	▲		
Girona	79.435	5.165	7,0	▲	1.090	1,4	▲	7.990	270	3,5	▲	110	1,4	▲	4.282	-153	-3,4	▼	-90	-2,1	▼	69.696	6,1
Badalona	52.340	1.960	3,9	▲	1.270	2,5	▲	13.345	455	3,5	▲	175	1,3	▲	11.744	-347	-2,9	▼	-245	-2,0	▼	144.759	8,1
Barcelona	1.075.650	41.295	4,0	▲	12.555	1,2	▲	141.965	3.340	2,4	▲	1.375	1,0	▲	61.551	1.237	2,1	▲	-1.066	-1,7	▼	1.096.856	5,6
Figuères	11.790	205	1,8	▲	235	2,0	▲	3.345	-10	-0,3	▼	5	0,1	▲	2.478	13	0,5	▲	-76	-3,0	▼	31.403	7,9
Granollers	30.590	695	2,3	▲	-305	-1,0	▼	4.600	85	1,9	▲	25	0,5	▲	3.003	-79	-2,6	▼	1	0,0	▲	41.327	7,3
Hospitalet de Llobregat	95.285	3.630	4,0	▲	1.370	1,5	▲	13.960	145	1,0	▲	80	0,6	▲	11.765	-150	-1,3	▼	-260	-2,2	▼	183.260	6,4
Igualada	15.160	385	2,6	▲	405	2,7	▲	3.110	40	1,3	▲	15	0,5	▲	2.004	-96	-4,6	▼	-24	-1,2	▼	26.170	7,7
Lleida	74.030	3.185	4,5	▲	645	0,9	▲	9.035	-80	-0,9	▼	-25	-0,3	▼	6.281	-193	-3,0	▼	-183	-2,8	▼	94.162	6,7
Manresa	27.610	-365	-1,3	▼	20	0,1	▲	4.890	0	0,0	▲	5	0,1	▲	4.315	-171	-3,8	▼	-60	-1,4	▼	49.776	8,7
Mataró	46.350	2.470	5,6	▲	-280	-0,6	▼	8.910	120	1,4	▲	65	0,7	▲	6.782	-96	-1,4	▼	-140	-2,0	▼	84.724	8,0
Reus	36.990	1.165	3,3	▲	630	1,7	▲	6.595	80	1,2	▲	75	1,2	▲	5.616	-81	-1,4	▼	-97	-1,7	▼	69.744	8,1
Sabadell	64.275	1.985	3,2	▲	115	0,2	▲	14.120	160	1,1	▲	175	1,3	▲	10.776	-172	-1,6	▼	-239	-2,2	▼	141.222	7,6
Santa Coloma de Gramanet	11.890	1.040	9,6	▲	-5	0,0	▼	5.795	80	1,4	▲	25	0,4	▲	6.180	-213	-3,3	▼	-145	-2,3	▼	77.127	8,0
Tarragona	84.340	2.770	3,4	▲	725	0,9	▲	7.620	190	2,6	▲	75	1,0	▲	6.172	-275	-4,3	▼	-143	-2,3	▼	90.201	6,8
Terrassa	77.465	2.075	2,8	▲	1.125	1,5	▲	13.345	280	2,1	▲	125	0,9	▲	11.902	-297	-2,4	▼	-241	-2,0	▼	148.026	8,0
Tortosa	14.550	480	3,4	▲	50	0,3	▲	2.265	35	1,6	▲	5	0,2	▲	1.611	-27	-1,6	▼	28	1,8	▲	22.052	7,3
Vendrell, el	12.370	5.000	67,8	▲	865	7,5	▲	2.550	25	1,0	▲	15	0,6	▲	2.424	-102	-4,0	▼	3	0,1	▲	25.474	9,5
Vic	22.690	280	1,2	▲	-95	-0,4	▼	3.920	85	2,2	▲	45	1,2	▲	2.173	-147	-6,3	▼	-27	-1,2	▼	32.003	6,8
Vilanova i la Geltrú	14.030	70	0,5	▲	45	0,3	▲	4.720	65	1,4	▲	15	0,3	▲	3.475	-121	-3,4	▼	-119	-3,3	▼	44.561	7,8

Font: Institut d'Estadística de Catalunya (IDESCAT), Observatori del Treball i Model Productiu, Generalitat de Catalunya. *Idescat, població a 1 de gener de 2023.

4.3 Capitals provincials. Atur registrat Agost 2024

CAPITALS DE PROVÍNCIA	ATUR AGOST 2024							ATUR i POBLACIÓ		
	Valor	VAR. ANUAL			VAR. MENSUAL			Població en edat de treballar	Aturats/Pobl. edat de treballar*	Núm. ordre (menys a més % atur/pobl.)
		Abs.	Rel.		Abs.	Rel.				
Alacant	26.595	-883	-3,2	▼	126	0,5	▲	229.346	11,6	41
Albacete	9.667	-754	-7,2	▼	-18	-0,2	▼	115.499	8,4	27
Almeria	16.294	-1.344	-7,6	▼	-149	-0,9	▼	132.069	12,3	43
Àvila	2.774	-73	-2,6	▼	91	3,4	▲	36.943	7,5	20
Badajoz	10.881	-683	-5,9	▼	-67	-0,6	▼	99.284	11,0	40
Barcelona	63.367	852	1,4	▲	1.258	2,0	▲	1.096.856	5,8	4
Bilbao	21.717	575	2,7	▲	330	1,5	▲	218.253	10,0	37
Burgos	6.747	-357	-5,0	▼	111	1,7	▲	107.595	6,3	10
Càceres	6.089	-676	-10,0	▼	16	0,3	▲	63.697	9,6	34
Cádiz	9.286	-822	-8,1	▼	-42	-0,5	▼	70.317	13,2	48
Castelló de la Plana	12.055	-542	-4,3	▼	85	0,7	▲	115.139	10,5	38
Ciudad Real	4.810	-11	-0,2	▼	73	1,5	▲	49.521	9,7	35
Conca	2.545	-44	-1,7	▼	46	1,8	▲	35.275	7,2	18
Còrdova	28.595	-2.247	-7,3	▼	242	0,9	▲	210.274	13,6	50
Corunya (A)	12.720	-832	-6,1	▼	170	1,4	▲	153.937	8,3	26
Girona	4.440	-142	-3,1	▼	158	3,7	▲	69.696	6,4	11
Granada	19.413	-1.237	-6,0	▼	100	0,5	▲	146.841	13,2	49
Guadalajara	3.734	-319	-7,9	▼	31	0,8	▲	58.261	6,4	12
Huelva	11.939	-1.427	-10,7	▼	105	0,9	▲	93.087	12,8	46
Jaén	8.042	-795	-9,0	▼	1	0,0	▲	73.468	10,9	39
Lleida	6.601	25	0,4	▲	254	4,0	▲	94.162	7,0	17
Lleó	6.422	-93	-1,4	▼	150	2,4	▲	72.728	8,8	29
Logroño	6.513	-355	-5,2	▼	5	0,1	▲	94.873	6,9	14
Lugo	4.259	-330	-7,2	▼	20	0,5	▲	62.102	6,9	13
Madrid	138.477	-4.241	-3,0	▼	579	0,4	▲	2.220.873	6,2	9
Màlaga	46.628	-3.760	-7,5	▼	-285	-0,6	▼	388.252	12,0	42
Múrcia	25.779	-1.097	-4,1	▼	372	1,5	▲	312.131	8,3	25
Osca	2.057	-98	-4,5	▼	14	0,7	▲	33.860	6,1	7
Ourense	5.650	-208	-3,6	▼	69	1,2	▲	63.829	8,9	30
Oviedo	10.932	-590	-5,1	▼	161	1,5	▲	136.245	8,0	24
Palència	3.421	-196	-5,4	▼	48	1,4	▲	46.599	7,3	19
Palma de Mallorca	13.301	-817	-5,8	▼	200	1,5	▲	296.454	4,5	1
Palmas de Gran Canaria (Las)	32.764	-2.311	-6,6	▼	-8	0,0	▼	260.784	12,6	44
Pamplona	10.167	75	0,7	▲	144	1,4	▲	130.544	7,8	22
Pontevedra	4.075	-227	-5,3	▼	-1	0,0	▼	52.793	7,7	21
Salamanca	8.490	-320	-3,6	▼	124	1,5	▲	85.760	9,9	36
Sant Sebastià	6.880	249	3,8	▲	196	2,9	▲	116.996	5,9	6
Santa Cruz de Tenerife	18.112	-819	-4,3	▼	-8	0,0	▼	141.334	12,8	45
Santander	9.316	-233	-2,4	▼	10	0,1	▲	106.339	8,8	28
Saragossa	29.870	-1.109	-3,6	▼	178	0,6	▲	434.253	6,9	15
Segòvia	1.832	-228	-11,1	▼	-14	-0,8	▼	31.707	5,8	5
Sevilla	57.076	-4.511	-7,3	▼	-32	-0,1	▼	444.171	12,9	47
Sòria	1.277	-101	-7,3	▼	45	3,7	▲	25.301	5,0	3
Tarragona	6.312	-92	-1,4	▼	143	2,3	▲	90.201	7,0	16
Terol	1.142	-115	-9,1	▼	4	0,4	▲	23.095	4,9	2
Toledo	3.405	-200	-5,5	▼	38	1,1	▲	55.929	6,1	8
València	46.435	-1.878	-3,9	▼	487	1,1	▲	522.730	8,9	31
Valladolid	14.315	-833	-5,5	▼	63	0,4	▲	178.456	8,0	23
Vitòria	14.317	-664	-4,4	▼	117	0,8	▲	160.255	8,9	32
Zamora	3.395	-223	-6,2	▼	1	0,0	▲	35.965	9,4	33
Ceuta	10.067	-136	-1,3	▼	-108	-1,1	▼	56.002	18,0	52
Melilla	8.436	544	6,9	▲	308	3,8	▲	56.360	15,0	51

Font: SEPE i INE - Censo anual de població a 1 de gener de 2023.

5. ENQUESTA DE POBLACIÓ ACTIVA

5.1 Enquesta de Població Activa: Nombres absoluts, II T 2024

EPA II T 2024	DEMARCACIÓ DE GIRONA						
	Població potencialment activa total	Població total de 16-64 anys	Població activa total	Pobl. activa 16-64 anys total	Població ocupada total	Població ocupada 16-64 anys total	Població aturada total
II T 2024	693.400	545.600	430.700	420.600	387.400	377.900	43.300
I T 2024	687.600	528.100	419.600	408.400	367.300	356.600	52.300
II T 2023	655.300	504.700	400.500	395.200	365.400	360.400	35.100
II T 2014	603.800	483.100	395.400	392.800	306.600	304.100	88.800
Variació							
II T 24 / I T 24	5.800	17.500	11.100	12.200	20.100	21.300	-9.000
II T 2024 / II T 2023	38.100	40.900	30.200	25.400	22.000	17.500	8.200
II T 24 / II T 2014	89.600	62.500	35.300	27.800	80.800	73.800	-45.500
II T 24 / I T 2024%	0,8	3,3	2,6	3,0	5,5	6,0	-17,2
II T 24 / II T 2023%	5,8	8,1	7,5	6,4	6,0	4,9	23,4
II T 24 / II T 2014%	14,8	12,9	8,9	7,1	26,4	24,3	-51,2

EPA II T 2024	CATALUNYA												
	Població potencialment activa total	Població total de 16-64 anys	Població activa			Pobl. activa 16-64 anys total	Població ocupada			Població ocupada 16-64 anys total	Població aturada		
			Homes	Dones	Total		Homes	Dones	Total		Homes	Dones	Total
II T 2024	6.800.600	5.254.400	2.232.500	1.970.400	4.202.900	4.130.900	2.025.300	1.782.300	3.807.600	3.739.500	207.300	188.100	395.300
I T 2024	6.770.200	5.231.800	2.219.500	1.960.300	4.179.900	4.116.900	2.025.500	1.758.300	3.783.800	3.722.700	194.100	202.000	396.100
II T 2023	6.491.200	5.009.100	2.072.400	1.918.400	3.990.800	3.936.600	1.895.800	1.758.200	3.654.000	3.601.800	176.600	160.200	336.800
II T 2014	6.078.000	4.788.000	2.004.400	1.806.000	3.810.400	3.785.700	1.596.400	1.443.600	3.040.000	3.015.400	408.000	362.500	770.500
Variació													
II T 24 / I T 24	30.400	22.600	13.000	10.100	23.000	14.000	-200	24.000	23.800	16.800	13.200	-13.900	-800
II T 2024 / II T 2023	309.400	245.300	160.100	52.000	212.100	194.300	129.500	24.100	153.600	137.700	30.700	27.900	58.500
II T 24 / II T 2014	722.600	466.400	228.100	164.400	392.500	345.200	428.900	338.700	767.600	724.100	-200.700	-174.400	-375.200
II T 24 / I T 2024%	0,4	0,4	0,6	0,5	0,6	0,3	0,0	1,4	0,6	0,5	6,8	-6,9	-0,2
II T 24 / II T 2023%	4,8	4,9	7,7	2,7	5,3	4,9	6,8	1,4	4,2	3,8	17,4	17,4	17,4
II T 24 / II T 2014%	11,9	9,7	11,4	9,1	10,3	9,1	26,9	23,5	25,3	24,0	-49,2	-48,1	-48,7

Font: Observatori del Treball i Model Productiu, Generalitat de Catalunya.

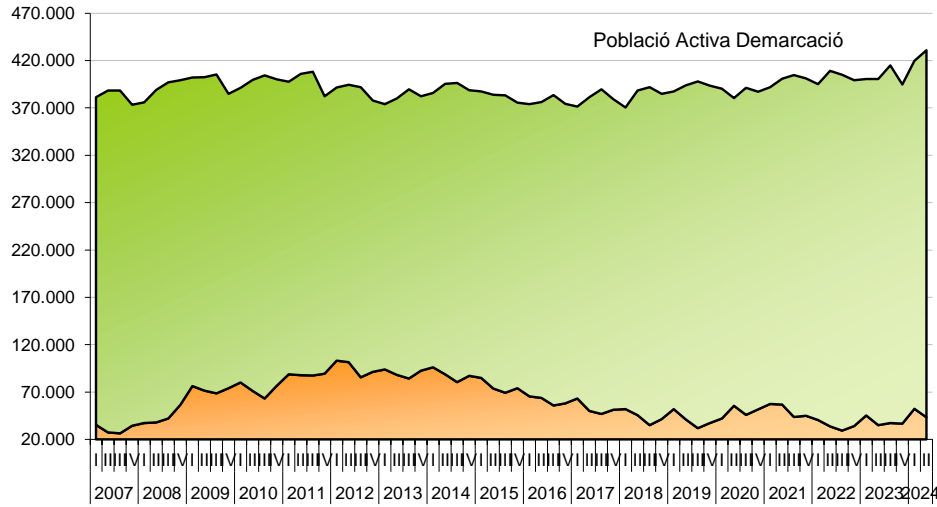
5.2 Enquesta de Població Activa: Taxa d'activitat, ocupació i atur, II T 2024

EPA II T 2024	DEMARCATIÓ DE GIRONA				
	Taxa d'activitat total	Taxa activitat 16-64 anys total	Taxa d'ocupació total	Taxa d'ocupació 16-64 anys total	Taxa d'atur
II T 2024	62,1	77,1	55,9	69,3	10,1
I T 2024	61,0	77,3	53,4	67,5	12,5
II T 2023	61,1	78,3	55,8	71,4	8,8
II T 2014	65,5	81,3	50,8	62,9	22,5
Variació					
II T 24 / I T 24	1,1	-0,2	2,5	1,8	-2,4
II T 2024 / II T 2023	1,0	-1,2	0,1	-2,1	1,3
II T 24 / II T 2014	-3,4	-4,2	5,1	6,4	-12,4

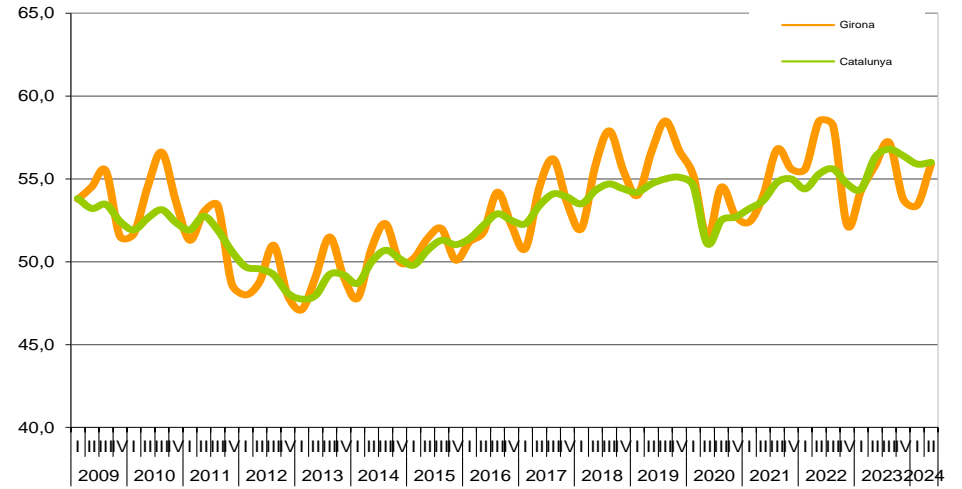
EPA II T 2024	CATALUNYA										
	Taxa d'activitat			Taxa d'activitat 16-64 anys total	Taxa d'ocupació			Taxa d'ocupació 16-64 anys total	Taxa d'atur		
	Homes	Dones	Total		Homes	Dones	Total		Homes	Dones	Total
II T 2024	67,0	56,8	61,8	78,6	60,8	51,4	56,0	71,2	9,3	9,5	9,4
I T 2024	67,1	56,6	61,7	78,7	61,2	50,8	55,9	71,2	8,7	10,3	9,5
II T 2023	66,0	57,3	61,5	78,6	60,4	52,5	56,3	71,9	8,5	8,4	8,4
II T 2014	67,8	57,9	62,7	79,1	54,0	46,2	50,0	63,0	20,4	20,1	20,2
Variació											
II T 24 / I T 24	-0,1	0,2	0,1	-0,1	-0,4	0,6	0,1	0,0	0,6	-0,8	-0,1
II T 2024 / II T 2023	1,0	-0,5	0,3	0,0	0,4	-1,1	-0,3	-0,7	0,8	1,1	1,0
II T 24 / II T 2014	-0,8	-1,1	-0,9	-0,5	6,8	5,2	6,0	8,2	-11,1	-10,6	-10,8

Font: Observatori del Treball i Model Productiu, Generalitat de Catalunya.

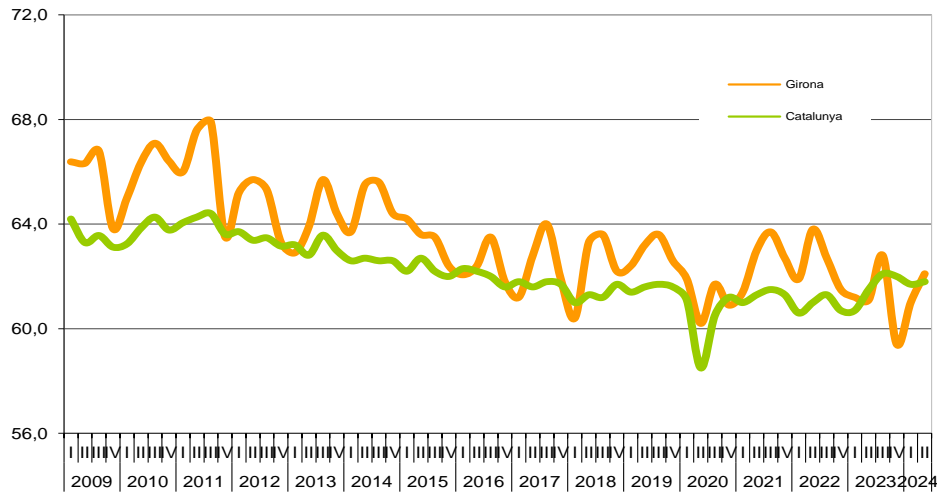
EPA: Evolució de la Població Activa, Ocupada i Aturada



Taxa d'ocupació



Taxa d'activitat



Taxa d'atur

