



# bservatori del mercat de treball, del comerç i del turisme

Àrea de Promoció Econòmica

**Abril 2024**

**El mercat de treball a la  
ciutat de Girona**

Aquesta acció està subvencionada pel Servei Públic d'Ocupació de Catalunya en el marc dels Programes de suport al desenvolupament local



Àrea de Promoció Econòmica

Girona, maig de 2024

1. Ocupació Girona ciutat i àmbits de comparació: Afiliació a la Seguretat Social <sup>1</sup>	
1.1 Ocupació: Afiliació a la Seguretat Social .....	1
1.2 Girona ciutat: Evolució RGSS per activitats econòmiques .....	3
1.3 Girona ciutat: Evolució RETA per activitats econòmiques.....	4
2. Atur registrat: Girona ciutat i àmbits de comparació	
2.1 Atur registrat: Girona ciutat, Gironès, demarcació de Girona i Catalunya.....	5
2.2 Girona ciutat: Atur per zones (codis postals) .....	7
2.3 Perfil de l'atur .....	8
2.4 Atur registrat segons divisió econòmica .....	9
3. Contractació.....	10
4. Comparativa ocupació i atur Girona ciutat i ciutats de Catalunya i Estat Espanyol	
4.1 Municipis de la demarcació de Girona > 10.000 habitants .....	11
4.2 Ciutats de Catalunya de >90.000 habitants i capitals comarcals >30.000 habitants .....	12
4.3 Capitals provincials. Atur registrat .....	13
5. Enquesta de Població Activa demarcació de Girona i àmbits de comparació	
5.1 Enquesta de Població Activa: Nombres absoluts .....	14
5.2 Enquesta de Població Activa: Taxa d'activitat, ocupació i atur .....	15

---

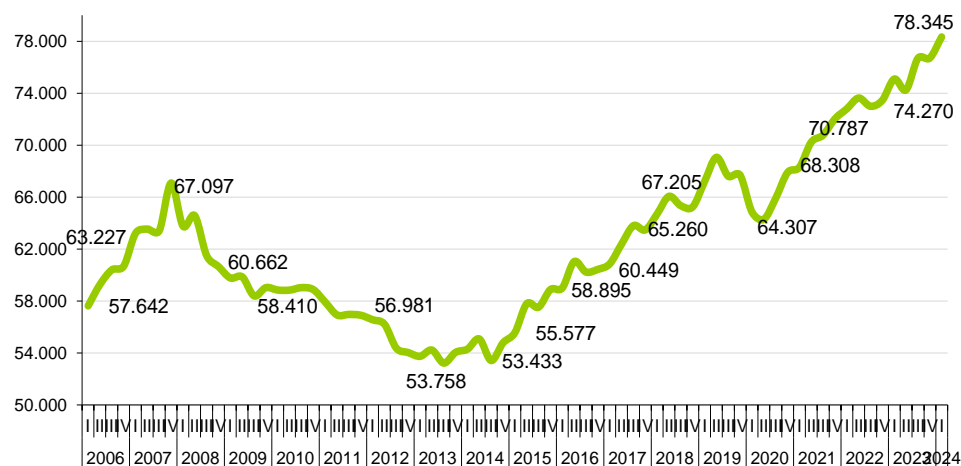
<sup>1</sup> Les dades corresponents a l'Afiliació a la Seguretat Social trimestral per sectors i per municipis es publicaven a l'Observatori del Mercat de Treball i Model Productiu de la Generalitat de Catalunya fins el 3r trimestre de 2020. A partir del 2n trimestre de 2022 es publiquen a l'Institut d'Estadística de Catalunya (IDESCAT).

# 1. OCUPACIÓ GIRONA CIUTAT I ÀMBITS DE COMPARACIÓ: AFILIACIÓ A LA SEGURETAT SOCIAL

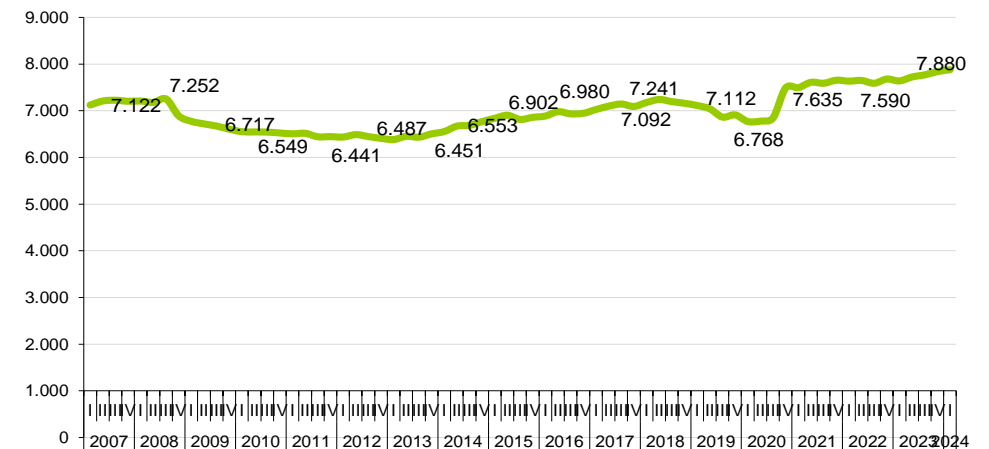
## 1.1 Ocupació: Afiliació a la Seguretat Social (I T 2024)

AFILIACIÓ I T 2024	GIRONA CIUTAT						GIRONÈS						DEMARCACIÓ DE GIRONA						CATALUNYA									
	Valor	VAR. ANUAL			VAR. TRIMESTRAL			Valor	VAR. ANUAL			VAR. TRIMESTRAL			Valor	VAR. ANUAL			VAR. TRIMESTRAL			Valor	VAR. ANUAL			VAR. TRIMESTRAL		
		Abs.	Rel.		Abs.	Rel.			Abs.	Rel.		Abs.	Rel.			Abs.	Rel.		Abs.	Rel.			Abs.	Rel.		Abs.	Rel.	
<b>RGSS</b>	78.345	3.245	4,3	▲	1.625	2,1	▲	109.175	4.675	4,5	▲	2.335	2,2	▲	288.300	16.475	6,1	▲	15.540	5,7	▲	3.094.055	107.320	3,6	▲	59.875	2,0	▲
Agricultura	155	80	106,7	▲	40	34,8	▲	405	120	42,1	▲	45	12,5	▲	1.700	195	13,0	▲	70	4,3	▲	10.470	475	4,8	▲	210	2,0	▲
Indústria	3.360	225	7,2	▲	25	0,7	▲	11.250	595	5,6	▲	210	1,9	▲	55.020	1.315	2,4	▲	330	0,6	▲	465.470	9.580	2,1	▲	4.845	1,1	▲
Construcció	1.690	-145	-7,9	▼	45	2,7	▲	5.480	-105	-1,9	▼	75	1,4	▲	20.690	135	0,7	▲	695	3,5	▲	158.595	2.685	1,7	▲	4.880	3,2	▲
Serveis	73.140	3.085	4,4	▲	1.515	2,1	▲	92.040	4.065	4,6	▲	2.005	2,2	▲	210.890	14.830	7,6	▲	14.445	7,4	▲	2.459.520	94.580	4,0	▲	49.940	2,1	▲
<b>RETA</b>	7.885	245	3,2	▲	115	1,5	▲	14.320	295	2,1	▲	30	0,2	▲	62.965	1.450	2,4	▲	750	1,2	▲	562.565	7.900	1,4	▲	2.625	0,5	▲
Agricultura	50	10	25,0	▲	5	11,1	▲	365	5	1,4	▲	0	0,0	▲	3.030	15	0,5	▲	0	0,0	▲	20.840	-430	-2,0	▼	-165	-0,8	▼
Indústria	345	5	1,5	▲	10	3,0	▲	900	-10	-1,1	▼	15	1,7	▲	4.285	-10	-0,2	▼	25	0,6	▲	36.380	-620	-1,7	▼	-195	-0,5	▼
Construcció	700	10	1,4	▲	-5	-0,7	▼	1.780	10	0,6	▲	-10,0	-0,6	▼	10.190	120	1,2	▲	35	0,3	▲	70.065	350	0,5	▲	230	0,3	▲
Serveis	6.790	220	3,3	▲	35	0,5	▲	11.275	290	2,6	▲	25	0,2	▲	45.460	1.325	3,0	▲	690	1,5	▲	435.280	8.600	2,0	▲	2.755	0,6	▲
<b>TOTAL</b>	86.230	3.490	4,2	▲	1.740	2,1	▲	123.495	4.970	4,2	▲	2.365	2,0	▲	351.265	17.925	5,4	▲	16.290	4,9	▲	3.656.620	115.220	3,3	▲	62.500	1,7	▲
Agricultura	205	90	78,3	▲	45	28,1	▲	770	125	19,4	▲	45	6,2	▲	4.730	210	4,6	▲	70	1,5	▲	31.310	45	0,1	▲	45	0,1	▲
Indústria	3.705	230	6,6	▲	35	1,0	▲	12.150	585	5,1	▲	225	1,9	▲	59.305	1.305	2,3	▲	355	0,6	▲	501.850	8.960	1,8	▲	4.650	0,9	▲
Construcció	2.390	-135	-5,3	▼	40	1,7	▲	7.260	-95	-1,3	▼	65	0,9	▲	30.880	255	0,8	▲	730	2,4	▲	228.660	3.035	1,3	▲	5.110	2,3	▲
Serveis	79.930	3.305	4,3	▲	1.550	2,0	▲	103.315	4.355	4,4	▲	2.030	2,0	▲	256.350	16.155	6,7	▲	15.135	6,3	▲	2.894.800	103.180	3,7	▲	52.695	1,9	▲

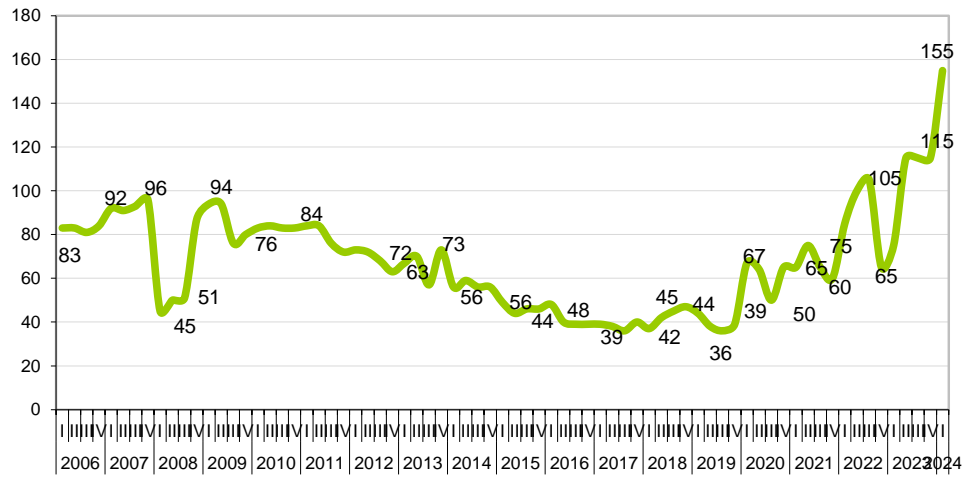
Girona ciutat: Evolució RGSS



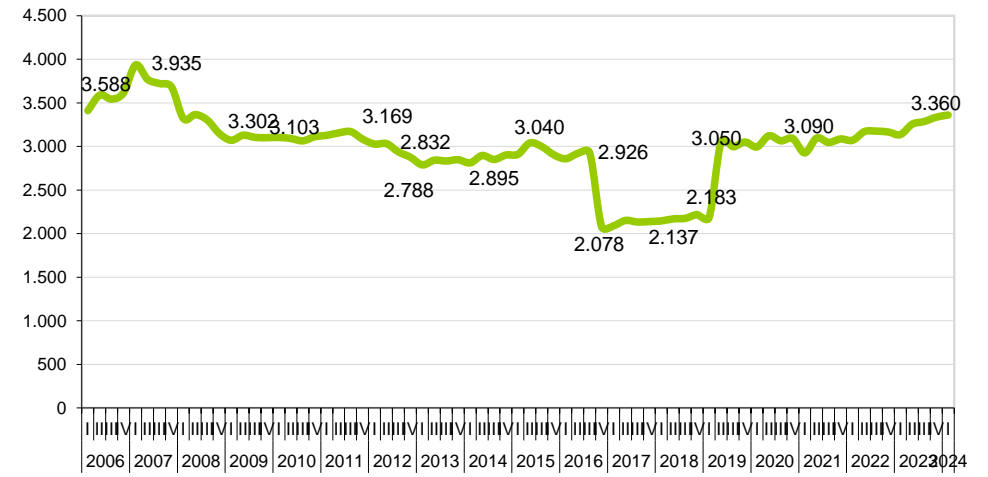
Evolució RETA



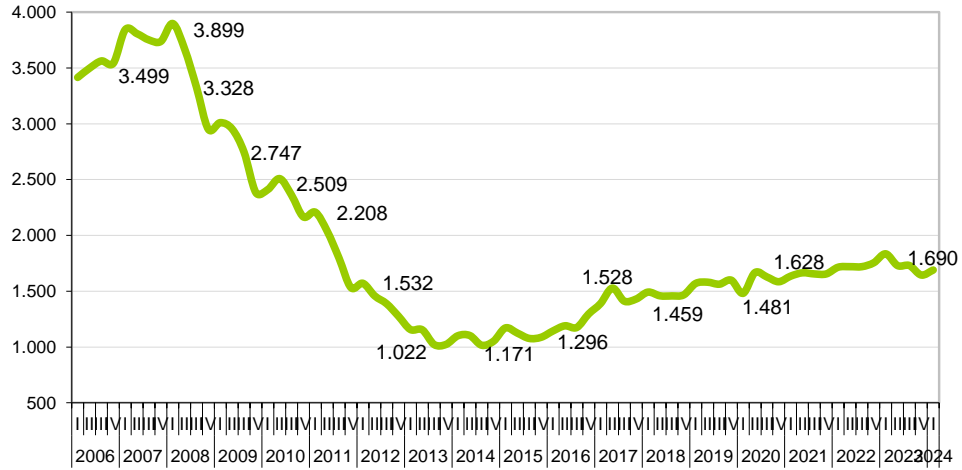
## RGSS Agricultura



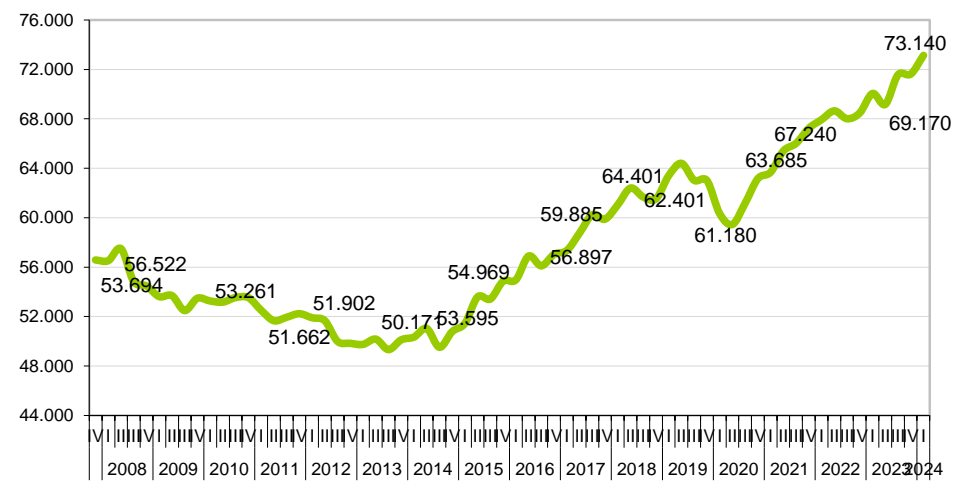
## RGSS Indústria



## RGSS Construcció



## RGSS Serveis



## 1.2 Girona ciutat: Evolució RGSS per activitats econòmiques (I T 2024)

Activitat Econòmica	Març 2024		Desembre 2023		Març 2023		Març 2014		Variació trimestral		Abs.		Variació anual		Abs.		Var. 2024 - 2014		Abs.	
		%																		
Educació	13.945	17,8	13.425	4.400	3.567				3,9	520	▲	216,9	9.545	▲	290,9	10.378	▲			
Adm. pública, Defensa i SS obligatòria	9.385	12,0	9.445	17.850	8.595				-0,6	-60	▼	-47,4	-8.465	▼	9,2	790				
Activitats sanitàries	7.325	9,3	7.275	6.960	5.296				0,7	50	▲	5,2	365	▲	38,3	2.029	▲			
Comerç detall, exc. vehicles motor	7.110	9,1	7.185	6.820	5.588				-1,0	-75	▼	4,3	290	▲	27,2	1.522				
Serveis de menjar i begudes	4.225	5,4	4.225	4.015	2.166				0,0	0		5,2	210	▲	95,1	2.059	▲			
Activitats relacionades amb l'ocupació	4.180	5,3	3.345	4.000	2.358				25,0	835	▲	4,5	180		77,3	1.822	▲			
Serveis a edificis i de jardineria	3.380	4,3	3.350	3.225	2.804				0,9	30	▼	4,8	155		20,5	576				
Serveis socials sense allotjament	2.470	3,2	2.425	2.305	1.377				1,9	45		7,2	165		79,4	1.093				
Serveis socials amb allotjament	1.755	2,2	1.745	1.690	885				0,6	10		3,8	65		98,3	870				
Activitats jurídiques i de comptabilitat	1.740	2,2	1.710	1.690	3.762				1,8	30		3,0	50		-53,7	-2.022	▼			
Mediació financera	1.690	2,2	1.695	1.695	2.703				-0,3	-5		-0,3	-5		-37,5	-1.013	▼			
Comerç engròs, exc. vehicles motor	1.630	2,1	1.590	1.480	1.203				2,5	40		10,1	150		35,5	427				
Indústries de productes alimentaris	1.320	1,7	1.300	1.275	1.043				1,5	20		3,5	45		26,6	277				
Activitats esportives i d'entreteniment	1.310	1,7	1.265	1.270	720				3,6	45		3,1	40		81,9	590				
Transport terrestre i per canonades	1.215	1,6	1.185	1.135	758				2,5	30		7,0	80		60,3	457				
Activitats administratives d'oficina	1.075	1,4	1.085	970	651				-0,9	-10		10,8	105		65,1	424				
Activitats especialitzades construcció	950	1,2	920	1.090	527				3,3	30		-12,8	-140	▼	80,3	423				
Activitats postals i de correus	925	1,2	1.020	870	633				-9,3	-95	▼	6,3	55		46,1	292				
Serveis de tecnologies de la informació	925	1,2	890	855	326				3,9	35		8,2	70		183,7	599				
Activitats de seguretat i investigació	895	1,1	985	1.045	568				-9,1	-90	▼	-14,4	-150	▼	57,6	327				
Venda i reparació de vehicles motor	840	1,1	935	915	618				-10,2	-95	▼	-8,2	-75	▼	35,9	222				
Altres activitats de serveis personals	725	0,9	715	720	572				1,4	10		0,7	5		26,7	153				
Construcció d'immobles	715	0,9	695	720	511				2,9	20		-0,7	-5		39,9	204				
Serveis d'allotjament	710	0,9	580	635	361				22,4	130	▲	11,8	75		96,7	349				
Activitats associatives	665	0,8	640	625	656				3,9	25		6,4	40		1,4	9				
Serveis tècnics arquitectura i enginyeria	645	0,8	615	645	385				4,9	30		0,0	0		67,5	260				
Recerca i desenvolupament	645	0,8	655	660	489				-1,5	-10		-2,3	-15		31,9	156				
Emmagatzematge i afins al transport	485	0,6	415	415	401				16,9	70	▲	16,9	70		20,9	84				
Activitats immobiliàries	445	0,6	450	435	321				-1,1	-5		2,3	10		38,6	124				
Assegurances i fons pensions	345	0,4	335	335	319				3,0	10		3,0	10		8,2	26				
Activitats professionals i tècniques ncaa	325	0,4	300	290	290				8,3	25		12,1	35		0,0	35				
Tractament de residus	275	0,4	300	240	160				-8,3	-25		14,6	35		71,9	115				
Productes metàl·lics, exc. maquinària	260	0,3	255	250	222				2,0	5		4,0	10		17,1	38				
Activitats auxiliars mediació financera	250	0,3	250	245	246				0,0	0		2,0	5		1,6	4				
Seus centrals i consultoria empresarial	240	0,3	220	210	123				9,1	20		14,3	30		95,1	117				
Maquinària i equips ncaa	235	0,3	240	215	177				-2,1	-5		9,3	20		32,8	58				
Edició	225	0,3	235	245	374				-4,3	-10		-8,2	-20		-39,8	-149	▼			
Aigua	200	0,3	200	160	294				0,0	0		25,0	40		-32,0	-94				
Telecomunicacions	190	0,2	215	220	295				-11,6	-25		-13,6	-30		-35,6	-105	▼			
Publicitat i estudis de mercat	170	0,2	155	150	145				9,7	15		13,3	20		17,2	25				
<b>Total activitats presentades</b>	<b>76.040</b>	<b>97,1</b>	<b>74.470</b>	<b>72.970</b>	<b>52.489</b>				<b>2,1</b>	<b>1.570</b>		<b>4,2</b>	<b>3.070</b>		<b>44,9</b>	<b>23.551</b>				
<b>Resta d'activitats econòmiques</b>	<b>2.305</b>	<b>2,9</b>	<b>2.270</b>	<b>2.125</b>	<b>1.819</b>				<b>1,5</b>	<b>35</b>		<b>8,5</b>	<b>180</b>		<b>26,7</b>	<b>486</b>				
<b>TOTAL</b>	<b>78.345</b>	<b>100</b>	<b>76.740</b>	<b>75.095</b>	<b>54.308</b>															

Font: Institut d'Estadística de Catalunya (IDESCAT)

## 1.3 Girona ciutat: Evolució RETA per activitats econòmiques (I T 2024)

Activitat Econòmica	Març 2024	%	Desembre 2023	Març 2023	Març 2014	Variació trimestral		Variació anual		Var. 2024 - 2014	
							Abs.		Abs.		Abs.
Comerç detall, exc. vehicles motor	1.080	13,7	1.090	1.075	1.024	-0,9	-10	0,5	5	5,5	56
Serveis de menjar i begudes	685	8,7	685	675	591	0,0	0	1,5	10	15,9	94
Altres activitats de serveis personals	490	6,2	490	465	256	0,0	0	5,4	25	91,4	234
Activitats especialitzades construcció	445	5,7	445	445	430	0,0	0	0,0	0	3,5	15
Transport terrestre i per canonades	445	5,7	430	395	306	3,5	15	12,7	50	45,4	139
Activitats sanitàries	445	5,7	430	425	307	3,5	15	4,7	20	45,0	138
Comerç engròs, exc. vehicles motor	425	5,4	420	420	407	1,2	5	1,2	5	4,4	18
Activitats jurídiques i de comptabilitat	360	4,6	360	355	349	0,0	0	1,4	5	3,2	11
Educació	305	3,9	300	305	208	1,7	5	0,0	0	46,6	97
Serveis tècnics arquitectura i enginyeria	285	3,6	280	270	210	1,8	5	5,6	15	35,7	75
Activitats professionals i tècniques ncaa	255	3,2	250	235	150	2,0	5	8,5	20	70,0	105
Construcció d'immobles	250	3,2	250	235	192	0,0	0	6,4	15	30,2	58
Activitats artístiques i d'espectacles	235	3,0	240	220	76	-2,1	-5	6,8	15	209,2	159
Publicitat i estudis de mercat	160	2,0	155	145	89	3,2	5	10,3	15	79,8	71
Activitats immobiliàries	150	1,9	155	155	91	-3,2	-5	-3,2	-5	64,8	59
Venda i reparació de vehicles motor	140	1,8	140	140	123	0,0	0	0,0	0	13,8	17
Serveis de tecnologies de la informació	140	1,8	150	135	92	-6,7	-10	3,7	5	52,2	48
Activitats auxiliars mediació financera	140	1,8	145	145	135	-3,4	-5	-3,4	-5	3,7	5
Activitats administratives d'oficina	130	1,7	130	125	119	0,0	0	4,0	5	9,2	11
Activitats esportives i d'entreteniment	120	1,5	110	105	60	9,1	10	14,3	15	100,0	60
Serveis a edificis i de jardineria	100	1,3	100	95	76	0,0	0	5,3	5	31,6	24
Seus centrals i consultoria empresarial	95	1,2	95	95	67	0,0	0	0,0	0	41,8	28
Reparació i instal·lació de maquinària	90	1,1	85	85	52	5,9	5	5,9	5	73,1	38
Reparació ordinadors i efectes personals	90	1,1	90	100	161	0,0	0	-10,0	-10	-44,1	-71
Recerca i desenvolupament	70	0,9	65	60	46	7,7	5	16,7	10	52,2	24
Agències viatges i operadors turístics	70	0,9	70	65	33	0,0	0	7,7	5	112,1	37
Productes metàl·lics, exc. maquinària	50	0,6	50	45	64	0,0	0	11,1	5	-21,9	-14
Activitats postals i de correus	50	0,6	50	45	10	0,0	0	11,1	5	400,0	40
Cinema i vídeo; enregistrament de so	40	0,5	40	35	11	0,0	0	14,3	5	263,6	29
Agricultura, ramaderia i caça	35	0,4	35	30	58	0,0	0	16,7	5	-39,7	-23
Telecomunicacions	35	0,4	30	30	22	16,7	5	16,7	5	59,1	13
Arts gràfiques i suports enregistrats	30	0,4	30	30	22	0,0	0	0,0	0	36,4	8
Serveis d'allotjament	30	0,4	30	25	32	0,0	0	20,0	5	-6,3	-2
Serveis d'informació	30	0,4	30	25	35	0,0	0	20,0	5	-14,3	-5
Confecció de peces de vestir	25	0,3	25	20	14	0,0	0	25,0	5	78,6	11
Indústries manufactureres diverses	25	0,3	20	20	11	25,0	5	25,0	5	127,3	14
Edició	25	0,3	25	25	42	0,0	0	0,0	0	-40,5	-17
Indústries de productes alimentaris	20	0,3	25	25	252	-20,0	-5	-20,0	-5	-92,1	-232
Indústries fusta i surò, exc. mobles	20	0,3	20	20	27	0,0	0	0,0	0	-25,9	-7
Maquinària i equips ncaa	20	0	20	20	22	0,0	0	0,0	0	-9,1	-2
<b>Total activitats presentades</b>	<b>7.635</b>	<b>97,0</b>	<b>7.590</b>	<b>7.365</b>	<b>6.272</b>	<b>0,6</b>	<b>45</b>	<b>3,7</b>	<b>270</b>	<b>21,7</b>	<b>1363</b>
<b>Resta d'activitats econòmiques</b>	<b>235</b>	<b>3,0</b>	<b>240</b>	<b>260</b>	<b>281</b>	<b>-2,1</b>	<b>-5</b>	<b>-9,6</b>	<b>-25</b>	<b>-16,4</b>	<b>-46</b>
<b>TOTAL</b>	<b>7.870</b>	<b>100</b>	<b>7.830</b>	<b>7.625</b>	<b>6.553</b>						

Font: Institut d'Estadística de Catalunya (IDESCAT)

## 2. ATUR REGISTRAT: GIRONA CIUTAT I ÀMBITS DE COMPARACIÓ

### 2.1 Atur registrat Girona ciutat, Gironès, demarcació de Girona i Catalunya – Abril 2024

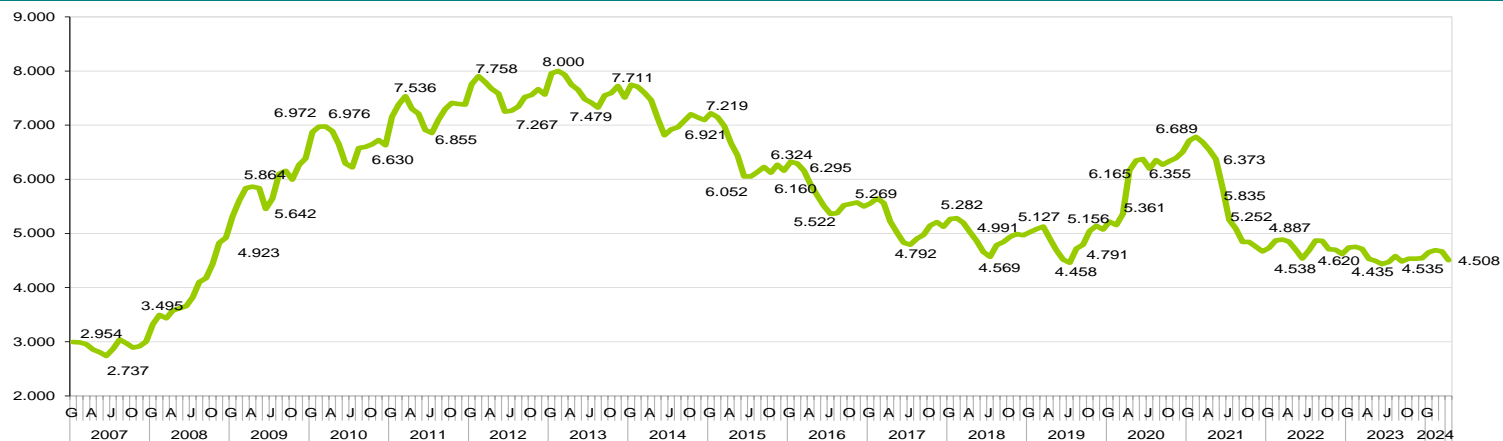
ATUR Abril 2024	GIRONA CIUTAT						GIRONÈS						DEMARCACIÓ DE GIRONA						CATALUNYA									
	Valor	VAR. ANUAL		VAR. MENSUAL			Valor	VAR. ANUAL		VAR. MENSUAL			Valor	VAR. ANUAL		VAR. MENSUAL			Valor	VAR. ANUAL		VAR. MENSUAL						
		Abs.	Rel.	Abs.	Rel.			Abs.	Rel.	Abs.	Rel.			Abs.	Rel.	Abs.	Rel.			Abs.	Rel.	Abs.	Rel.					
<b>TOTAL</b>	4.508	-22	-0,5	▼	-162	-3,5	▼	8.363	-123	-1,4	▼	-226	-2,6	▼	30.001	-538	-1,8	▼	-703	-2,3	▼	337.030	-1.765	-0,5	▼	-7.359	-2,1	▼
Nac. esp.	3.262	-9	-0,3	▼	-146	-4,3	▼	5.773	-44	-0,8	▼	-187	-3,1	▼	22.241	-397	-1,8	▼	-598	-2,6	▼	267.743	-3.308	-1,2	▼	-6.094	-2,2	▼
Nac. no esp.	1.246	-13	-1,0	▼	-16	-1,3	▼	2.590	-79	-3,0	▼	-39	-1,5	▼	7.760	-141	-1,8	▼	-105	-1,3	▼	69.287	1.543	2,3	▲	-1.265	-1,8	▼
Home	2.029	11	0,5	▲	-88	-4,2	▼	3.753	-50	-1,3	▼	-103	-2,7	▼	12.978	-193	-1,5	▼	-353	-2,6	▼	143.515	-1.105	-0,8	▼	-4.165	-2,8	▼
Dona	2.479	-33	-1,3	▼	-74	-2,9	▼	4.610	-73	-1,6	▼	-123	-2,6	▼	17.023	-345	-2,0	▼	-350	-2,0	▼	193.515	-660	-0,3	▼	-3.194	-1,6	▼
De 16 a 19 anys	133	-5	-3,6	▼	-7	-5,0	▼	230	-7	-3,0	▼	-22	-8,7	▼	652	53	8,8	▲	-40	-5,8	▼	6.175	102	1,7	▲	-413	-6,3	▼
De 20 a 24 anys	271	19	7,5	▲	-59	-17,9	▼	457	10	2,2	▲	-87	-16,0	▼	1.333	-52	-3,8	▼	-233	-14,9	▼	14.304	182	1,3	▲	-1.888	-11,7	▼
De 25 a 29 anys	394	-7	-1,7	▼	-21	-5,1	▼	668	-58	-8,0	▼	-26	-3,7	▼	2.113	-42	-1,9	▼	-46	-2,1	▼	23.902	162	0,7	▲	-759	-3,1	▼
De 30 a 44 anys	1.402	0	0,0	▲	-30	-2,1	▼	2.575	-35	-1,3	▼	-40	-1,5	▼	8.287	-272	-3,2	▼	-193	-2,3	▼	94.484	-67	-0,1	▼	-1.957	-2,0	▼
De 45 a 64 anys	2.308	-29	-1,2	▼	-45	-1,9	▼	4.433	-33	-0,7	▼	-51	-1,1	▼	17.616	-225	-1,3	▼	-191	-1,1	▼	198.165	-2.144	-1,1	▼	-2.342	-1,2	▼
Fins a 6 mesos	1.747	-318	-15,4	▼	-168	-8,8	▼	3.178	-652	-17,0	▼	-201	-5,9	▼	10.735	-2.261	-17,4	▼	-742	-6,5	▼	122.653	-21.881	-15,1	▼	-7.574	-5,8	▼
De 6 a 12 mesos	719	-1	-0,1	▼	-28	-3,7	▼	1.376	-7	-0,5	▼	-61	-4,2	▼	4.892	-61	-1,2	▼	-24	-0,5	▼	53.037	1.397	2,7	▲	112	0,2	▲
Més de 12 mesos	2.042	297	17,0	▲	34	1,7	▲	3.809	536	16,4	▲	36	1,0	▲	14.374	1.784	14,2	▲	63	0,4	▲	161.340	18.719	13,1	▲	103	0,1	▲
Sense estudis	115	7	6,5	▲	3	2,7	▲	368	-1	-0,3	▼	5	1,4	▲	1.069	-79	-6,9	▼	-2	-0,2	▼	4.561	-307	-6,3	▼	-59	-1,3	▼
Primaris incompl.	320	-28	-8,0	▼	-2	-0,6	▼	875	-75	-7,9	▼	13	1,5	▲	2.449	-216	-8,1	▼	4	0,2	▲	13.516	-823	-5,7	▼	-193	-1,4	▼
Educació general	3.233	68	2,1	▲	-58	-1,8	▼	5.619	-33	-0,6	▼	-143	-2,5	▼	20.634	-343	-1,6	▼	-424	-2,0	▼	230.486	-3.647	-1,6	▼	-4.848	-2,1	▼
FP i Postsecundari	450	-28	-5,9	▼	-45	-9,1	▼	888	-1	-0,1	▼	-53	-5,6	▼	3.876	102	2,7	▲	-189	-4,6	▼	58.109	855	1,5	▲	-1.376	-2,3	▼
Estudis superiors	390	-41	-9,5	▼	-60	-13,3	▼	613	-13	-2,1	▼	-48	-7,3	▼	1.973	-2	-0,1	▼	-92	-4,5	▼	30.358	2.157	7,6	▲	-883	-2,8	▼
Agricultura	84	-2	-2,3	▼	2	2,4	▲	171	-29	-14,5	▼	5	3,0	▲	679	-67	-9,0	▼	-3	-0,4	▼	5.333	-537	-9,1	▼	-142	-2,6	▼
Indústria	464	-8	-1,7	▼	-25	-5,1	▼	1.053	-14	-1,3	▼	-17	-1,6	▼	3.528	59	1,7	▲	-52	-1,5	▼	35.699	-1.868	-5,0	▼	-662	-1,8	▼
Construcció	361	-14	-3,7	▼	-3	-0,8	▼	771	5	0,7	▲	-5	-0,6	▼	2.700	4	0,1	▲	-16	-0,6	▼	25.763	-207	-0,8	▼	-431	-1,6	▼
Serveis	3.178	24	0,8	▲	-118	-3,6	▼	5.568	-69	-1,2	▼	-179	-3,1	▼	20.723	-580	-2,7	▼	-619	-2,9	▼	244.138	31	0,0	▲	-5.690	-2,3	▼
SOA	421	-22	-5,0	▼	-18	-4,1	▼	800	-16	-2,0	▼	-30	-3,6	▼	2.371	46	2,0	▲	-13	-0,5	▼	26.097	816	3,2	▲	-434	-1,6	▼

Font: Observatori del Treball i Model Productiu, Generalitat de Catalunya.

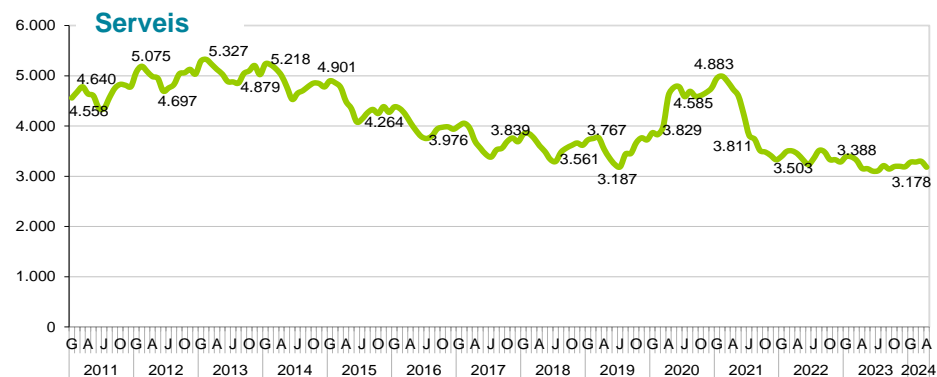
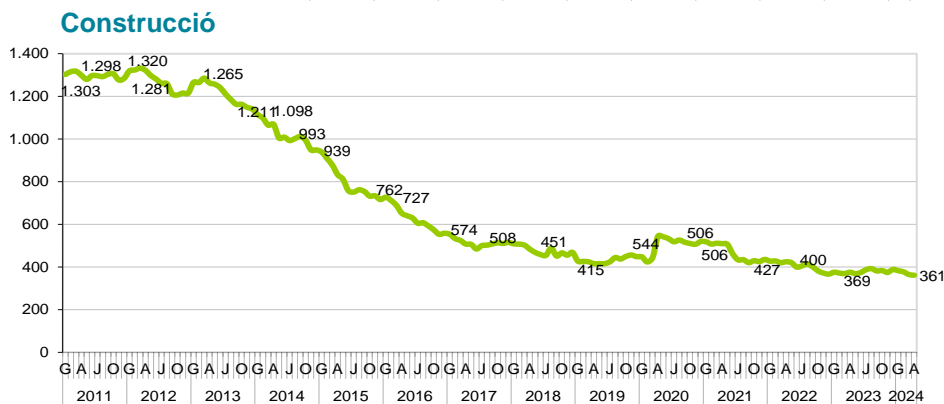
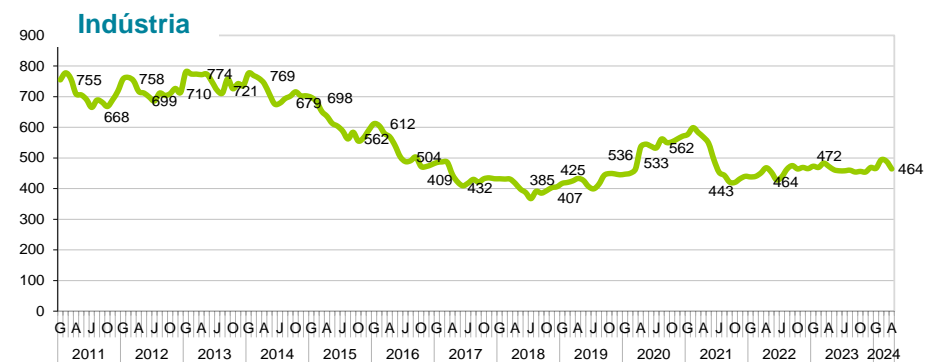
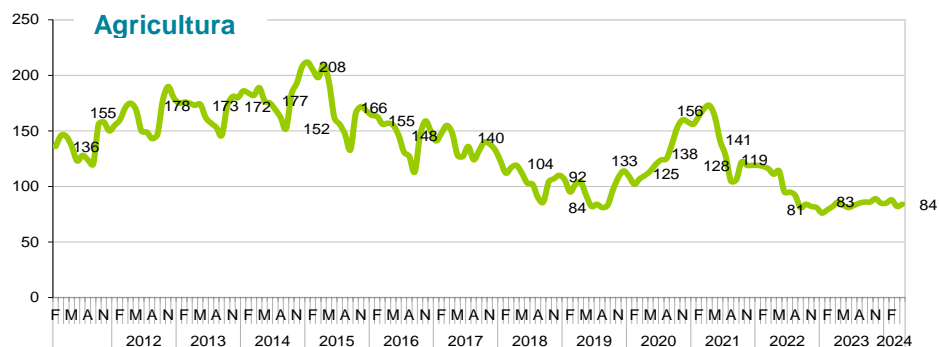
- ▼ Davallada de l'atur
- ▲ Augment de l'atur
- ≡ Sense variació



## Girona ciutat: Evolució atur Abril 2024



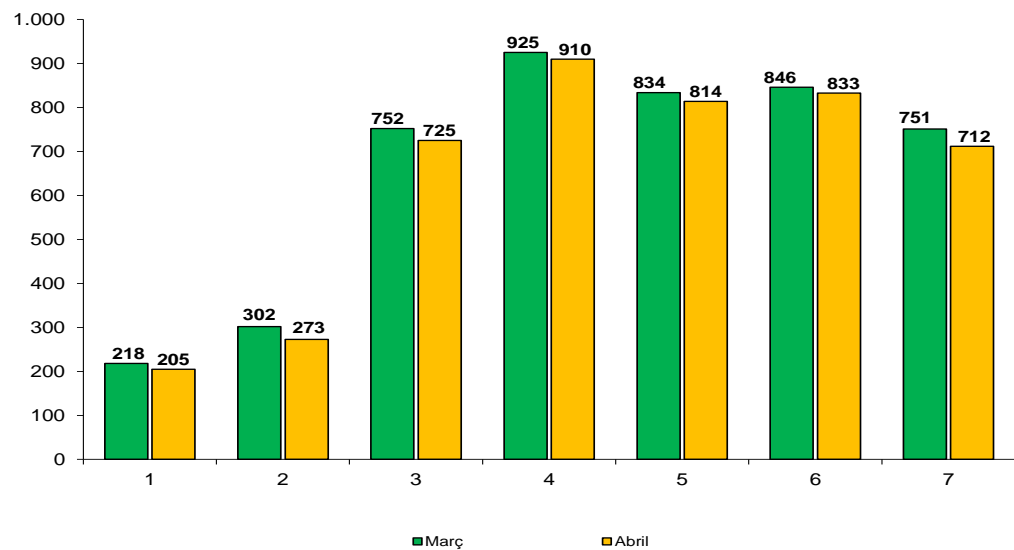
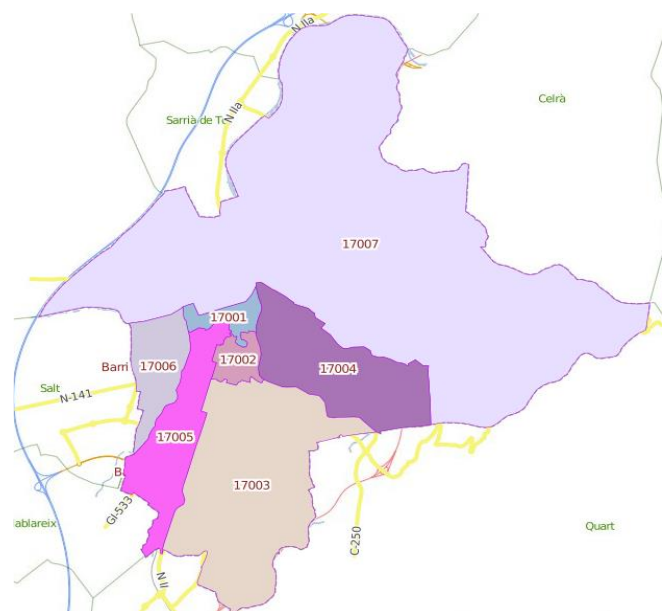
## Girona ciutat: Evolució atur per grans sectors – Abril 2024



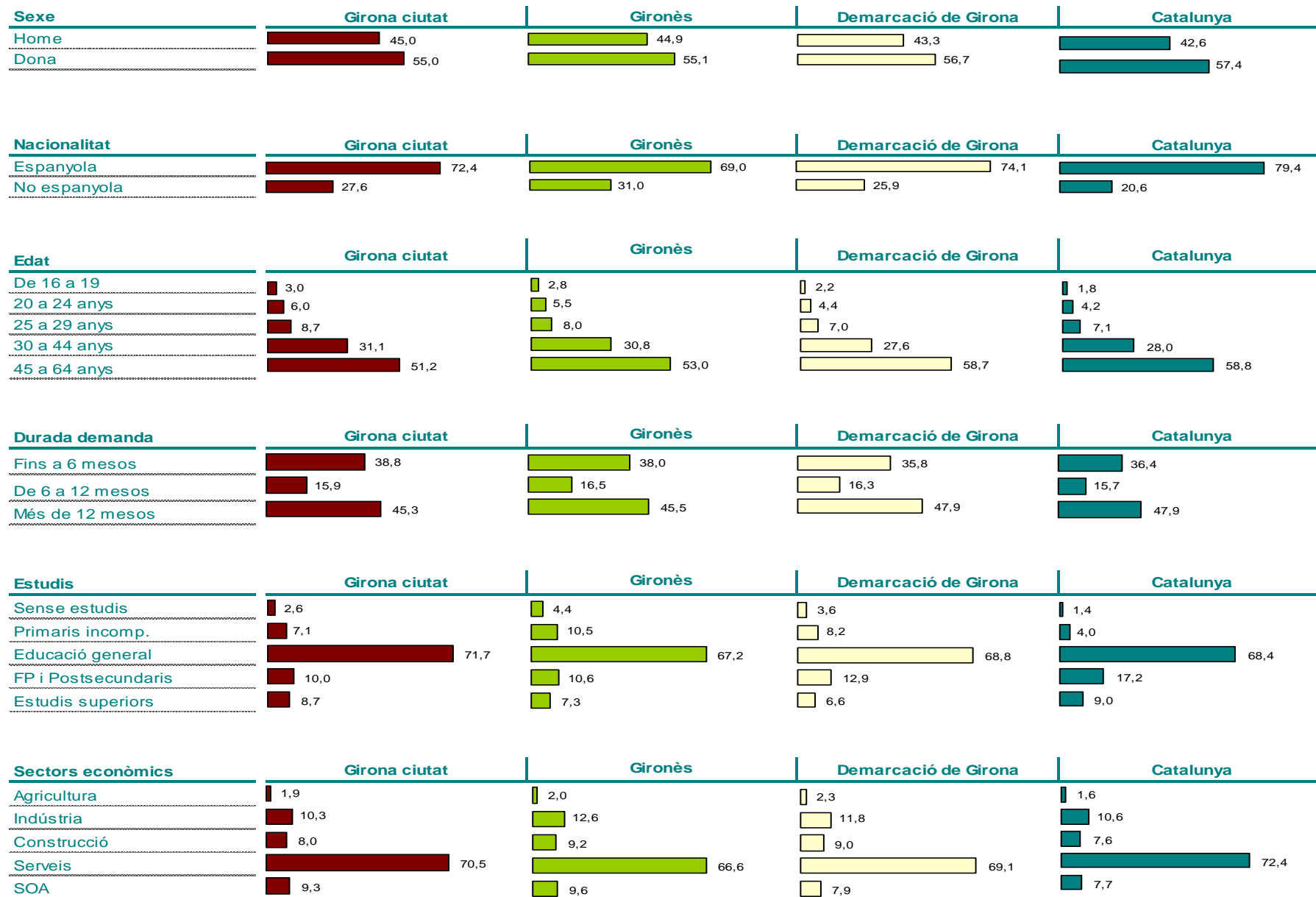
## 2.2 Girona ciutat: Atur per zones (codis postals), abril 2024

ATUR Abril 2024	TOTAL	Nacionalitat		Sexe		Edat					Població i atur	
		Nac. esp.	Nac. no esp.	Home	Dona	16 a 19 anys	20 a 24 anys	25 a 29 anys	30 a 44 anys	45 a 64 anys	Població en edat de treballar*	Aturats/Pobl. edat de treballar
17001	205	159	46	90	115	7	13	16	63	106	4.405	4,7%
17002	273	198	75	116	157	8	17	33	71	144	5.991	4,6%
17003	725	540	185	294	431	21	43	76	226	359	17.092	4,2%
17004	910	744	166	454	456	29	63	79	306	433	7.376	12,3%
17005	814	537	277	351	463	22	52	73	226	441	11.394	7,1%
17006	833	519	314	377	456	20	44	59	302	408	12.275	6,8%
17007	712	543	169	326	386	25	37	53	194	403	11.542	6,2%
<b>TOTAL</b>	<b>4.472</b>	<b>3.240</b>	<b>1.232</b>	<b>2.008</b>	<b>2.464</b>	<b>132</b>	<b>269</b>	<b>389</b>	<b>1.388</b>	<b>2.294</b>	<b>70.075</b>	<b>6,4%</b>

Font: Observatori del Treball i Model Productiu. \*UMAT, Padró municipal d'habitants a 1 de gener de 2023.



## 2.3 Perfil de l'atur. Abril 2024



## 2.4 Atur registrat segons divisió d'activitat econòmica. Girona ciutat, Abril 2024

Activitat Econòmica	Abril 2024	%	Març 2024	Abril 2023	Abril 2014	Variació mensual	Abs.	Variació anual	Abs.	Variació 2024 - 2014	Abs.
Comerç detall, exc. vehicles motor	462	10,2	474	471	810	-2,5	-12	-1,9	-9	-43,0	-348
Serveis de menjar i begudes	425	9,4	451	406	666	-5,8	-26	4,7	19	-36,2	-241
Sense ocupació anterior	421	9,3	439	443	455	-4,1	-18	-5,0	-22	-7,5	-34
Activitats relacionades amb l'ocupació	341	7,6	362	378	436	-5,8	-21	-9,8	-37	-21,8	-95
Serveis a edificis i de jardineria	328	7,3	327	308	429	0,3	1	6,5	20	-23,5	-101
Indústries de productes alimentaris	227	5,0	229	210	254	-0,9	-2	8,1	17	-10,6	-27
Activitats especialitzades construcció	183	4,1	183	182	489	0,0	0	0,5	1	-62,6	-306
Comerç engròs, exc. vehicles motor	179	4,0	180	161	313	-0,6	-1	11,2	18	-42,8	-134
Construcció d'immobles	174	3,9	178	189	529	-2,2	-4	-7,9	-15	-67,1	-355
Adm. pública, Defensa i SS obligatòria	146	3,2	154	171	203	-5,2	-8	-14,6	-25	-28,1	-57
Llars que ocupen personal domèstic	110	2,4	112	86	81	-1,8	-2	27,9	24	35,8	29
Serveis socials sense allotjament	107	2,4	101	100	141	5,9	6	7,0	7	-24,1	-34
Serveis socials amb allotjament	93	2,1	99	92	91	-6,1	-6	1,1	1	2,2	2
Altres activitats de serveis personals	78	1,7	85	87	146	-8,2	-7	-10,3	-9	-46,6	-68
Agricultura, ramaderia i caça	77	1,7	75	76	173	2,7	2	1,3	1	-55,5	-96
Educació	77	1,7	83	85	182	-7,2	-6	-9,4	-8	-57,7	-105
Activitats sanitàries	75	1,7	75	80	127	0,0	0	-6,3	-5	-40,9	-52
Serveis d'allotjament	73	1,6	74	62	132	-1,4	-1	17,7	11	-44,7	-59
Transport terrestre i per canonades	71	1,6	80	81	152	-11,3	-9	-12,3	-10	-53,3	-81
Activitats administratives d'oficina	66	1,5	66	49	89	0,0	0	34,7	17	-25,8	-23
Venda i reparació de vehicles motor	45	1,0	43	51	71	4,7	2	-11,8	-6	-36,6	-26
Productes metàl·lics, exc. maquinària	40	0,9	42	43	72	-4,8	-2	-7,0	-3	-44,4	-32
Activitats esportives i d'entreteniment	38	0,8	41	32	76	-7,3	-3	18,8	6	-50,0	-38
Activitats immobiliàries	35	0,8	34	35	42	2,9	1	0,0	0	-16,7	-7
Serveis de tecnologies de la informació	33	0,7	26	26	19	26,9	7	26,9	7	73,7	14
Activitats jurídiques i de comptabilitat	33	0,7	35	41	61	-5,7	-2	-19,5	-8	-45,9	-28
Emmagatzematge i afins al transport	30	0,7	31	24	54	-3,2	-1	25,0	6	-44,4	-24
Recerca i desenvolupament	30	0,7	27	18	22	11,1	3	66,7	12	36,4	8
Activitats associatives	30	0,7	32	26	52	-6,3	-2	15,4	4	-42,3	-22
Tractament de residus	29	0,6	32	33	42	-9,4	-3	-12,1	-4	-31,0	-13
Telecomunicacions	26	0,6	27	8	65	-3,7	-1	225,0	18	-60,0	-39
Activitats postals i de correus	23	0,5	23	26	35	0,0	0	-11,5	-3	-34,3	-12
Serveis tècnics arquitectura i enginyeria	23	0,5	27	26	61	-14,8	-4	-11,5	-3	-62,3	-38
Activitats de seguretat i investigació	22	0,5	20	22	59	10,0	2	0,0	0	-62,7	-37
Activitats professionals i tècniques ncaa	21	0,5	24	27	67	-12,5	-3	-22,2	-6	-68,7	-46
Publicitat i estudis de mercat	19	0,4	22	17	29	-13,6	-3	11,8	2	-34,5	-10
Activitats artístiques i d'espectacles	19	0,4	21	15	21	-9,5	-2	26,7	4	-9,5	-2
Maquinària i equips ncaa	17	0,4	17	17	33	0,0	0	0,0	0	-48,5	-16
Indústries tèxtils	15	0,3	16	11	33	-6,3	-1	36,4	4	-54,5	-18
Arts gràfiques i suports enregistrats	15	0,3	18	20	31	-16,7	-3	-25,0	-5	-51,6	-16
<b>Total activitats presentades</b>	<b>4.256</b>	<b>94,4</b>	<b>4.385</b>	<b>4.235</b>	<b>6843</b>	<b>-2,9</b>	<b>-129</b>	<b>0,5</b>	<b>21</b>	<b>-37,8</b>	<b>-2587</b>
<b>Resta d'activitats econòmiques</b>	<b>252</b>	<b>5,6</b>	<b>285</b>	<b>295</b>	<b>619</b>	<b>-11,6</b>	<b>-33</b>	<b>-14,6</b>	<b>-43</b>	<b>-59,3</b>	<b>-367</b>
<b>Total atur</b>	<b>4.508</b>	<b>100,0</b>	<b>4.670</b>	<b>4.530</b>	<b>7.462</b>						

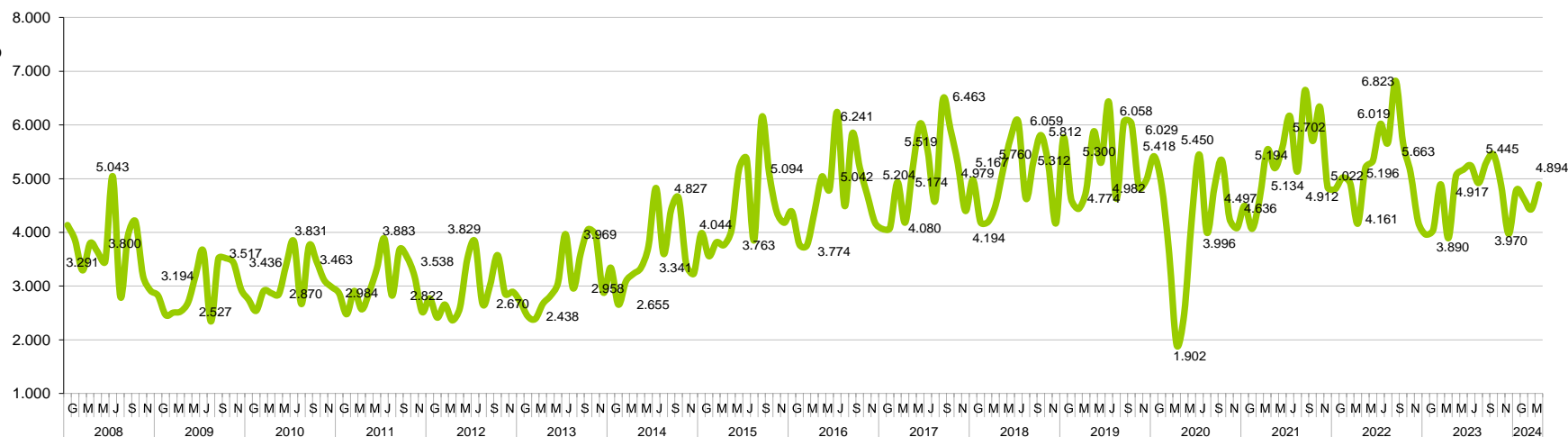
Font: Observatori d'Empresa i Ocupació, Generalitat de Catalunya.

### 3 CONTRACTACIÓ

CONTRACTACIÓ ABRIL 2024	GIRONA CIUTAT							GIRONÈS					DEMARCATIÓ DE GIRONA						CATALUNYA									
	Valor	VAR. ANUAL			VAR. MENSUAL			Valor Abs.	VAR. ANUAL			VAR. MENSUAL		Valor	VAR. ANUAL			VAR. MENSUAL			Valor	VAR. ANUAL			VAR. MENSUAL			
		Abs	Rel.		Abs.	Rel.			Abs.	Rel.		Abs.	Rel.		Abs.	Rel.		Abs.	Rel.			Abs.	Rel.		Abs.	Rel.		
<b>TOTAL</b>	4.894	1.004	25,8	▲	464	10,5	▲	6.761	1.163	20,8	▲	476	7,6	▲	21.071	154	0,7	▲	1.199	6,0	▲	205.973	21.500	11,7	▲	18.027	9,6	▲
Indefinit	1.574	0	0,0	▲	-177	-10,1	▼	2.452	-6	-0,2	▼	-323	-11,6	▼	10.991	-1.384	-11,2	▼	-171	-1,5	▼	93.967	3.662	4,1	▲	5.617	6,4	▲
Temporal	3.320	1.004	43,4	▲	641	23,9	▲	4.309	1.169	37,2	▲	799	22,8	▲	10.080	1.538	18,0	▲	1.370	15,7	▲	112.006	17.838	18,9	▲	12.410	12,5	▲
Nac. esp.	4.894	2.046	71,8	▲	1.716	54,0	▲	6.761	2.700	66,5	▲	2.285	51,1	▲	21.071	7.269	52,7	▲	7.971	60,8	▲	205.973	75.930	58,4	▲	73.851	55,9	▲
Nac. no esp.	0	-1.042	-100,0	▼	-1.252	-100,0	▼	0	-1.537	-100,0	▼	-1.809	-100,0	▼	0	-7.115	-100,0	▼	-6.772	-100,0	▼	0	-54.430	100,0	▼	-55.824	-100,0	▼
Home	2.300	547	31,2	▲	248	12,1	▲	3.304	667	25,3	▲	265	8,7	▲	11.027	284	2,6	▲	618	5,9	▲	106.764	11.338	11,9	▲	10.362	10,7	▲
Dona	2.594	457	21,4	▲	216	9,1	▲	3.457	496	16,8	▲	211	6,5	▲	10.044	-130	-1,3	▼	581	6,1	▲	99.209	10.162	11,4	▲	7.665	8,4	▲
De 16 a 19 anys	286	16	5,9	▲	14	5,1	▲	448	6	1,4	▲	33	8,0	▲	1.802	-199	-9,9	▼	2	0,1	▲	14.655	1.797	14,0	▲	1.086	8,0	▲
De 20 a 24 anys	1.025	167	19,5	▲	131	14,7	▲	1.447	204	16,4	▲	159	12,3	▲	4.185	154	3,8	▲	463	12,4	▲	41.795	5.487	15,1	▲	3.564	9,3	▲
De 25 a 29 anys	881	275	45,4	▲	91	11,5	▲	1.167	285	32,3	▲	62	5,6	▲	3.251	188	6,1	▲	278	9,4	▲	32.545	3.462	11,9	▲	3.075	10,4	▲
De 30 a 44 anys	1.642	403	32,5	▲	191	13,2	▲	2.226	476	27,2	▲	166	8,1	▲	6.855	-2	0,0	▼	481	7,5	▲	68.015	5.497	8,8	▲	6.660	10,9	▲
De 45 a 64 anys	1.060	143	15,6	▲	37	3,6	▲	1.473	192	15,0	▲	56	4,0	▲	4.978	13	0,3	▲	-25	-0,5	▼	48.963	5.257	12,0	▲	3.642	8,0	▲
Sense estudis	24	3	14,3	▲	-2	-7,7	▼	37	13	54,2	▲	4	12,1	▲	188	-45	-19,3	▼	0	0,0	▲	3.912	283	7,8	▲	778	24,8	▲
Primaris incomplets	121	-42	-25,8	▼	-20	-14,2	▼	167	-33	-16,5	▼	-16	-8,7	▼	594	4	0,7	▲	21	3,7	▲	4.393	350	8,7	▲	790	21,9	▲
Educació general	3.244	620	23,6	▲	362	12,6	▲	4.587	732	19,0	▲	403	9,6	▲	16.275	-512	-3,0	▼	913	5,9	▲	140.390	13.412	10,6	▲	11.455	8,9	▲
FP i Post-secundaris	755	216	40,1	▲	47	6,6	▲	1.044	229	28,1	▲	42	4,2	▲	2.337	397	20,5	▲	133	6,0	▲	30.555	4.647	17,9	▲	2.586	9,2	▲
Estudis superiors	737	200	37,2	▲	89	13,7	▲	903	212	30,7	▲	59	7,0	▲	1.610	297	22,6	▲	162	11,2	▲	26.006	2.965	12,9	▲	2.715	11,7	▲
Agricultura	15	14	1400,0	▲	-7	-31,8	▼	27	13	92,9	▲	-7	-20,6	▼	228	7	3,2	▲	-11	-4,6	▼	5.144	870	20,4	▲	2.406	87,9	▲
Indústria	1.234	382	44,8	▲	214	21,0	▲	1.702	468	37,9	▲	256	17,7	▲	4.606	611	15,3	▲	379	9,0	▲	30.711	4.069	15,3	▲	3.293	12,0	▲
Construcció	94	7	8,0	▲	0	0,0	▲	241	9	3,9	▲	-4	-1,6	▼	909	-69	-7,1	▼	-77	-7,8	▼	9.216	1.030	12,6	▲	425	4,8	▲
Serveis	3.551	601	20,4	▲	257	7,8	▲	4.791	673	16,3	▲	231	5,1	▲	15.328	-395	-2,5	▼	908	6,3	▲	160.902	15.531	10,7	▲	11.903	8,0	▲

- ▲ Augment de la contractació
- ▼ Davallada de la contractació
- Sense variació

#### Girona ciutat: Evolució de la contractació



Font: Observatori del Treball i Model Productiu, Generalitat de Catalunya.

## 4 COMPARATIVA OCUPACIÓ I ATUR GIRONA CIUTAT I CIUTATS DE CATALUNYA I ESTAT ESPANYOL

### 4.1 Municipis de la demarcació de Girona de > 10.000 habitants: afiliació (I T 2024) / atur Abril 2024

MUNICIPIS	AFILIACIÓ RGSS I T 2024							AFILIACIÓ RETA I T 2024						ATUR ABRIL 2024					ATUR i POBLACIÓ				
	Valor	VAR. ANUAL			VAR. TRIMESTRAL			Valor	VAR. ANUAL			VAR. TRIMESTRAL			Valor	VAR. ANUAL		VAR. MENSUAL			Població en edat de treballar*	Atur/Pobl. edat de treballar	
		Abs.	Rel.	▲	Abs.	Rel.	▲		Abs.	Rel.	▲	Abs.	Rel.	▲		Abs.	Rel.	▼	Abs.	Rel.			▼
Gironès	109.175	4.670	4,5	▲	2.335	2,2	▲	14.325	300	2,1	▲	30	0,2	▲	8.363	-123	-1,4	▼	-226	-2,6	▼	133.426	6,3
Demarcació Girona	288.305	16.485	6,1	▲	15.550	5,7	▲	62.975	1.465	2,4	▲	755	1,2	▲	30.001	-538	-1,8	▼	-703	-2,3	▼	526.843	5,7
Catalunya	3.094.055	107.320	3,6	▲	59.880	2,0	▲	562.560	7.895	1,4	▲	2.620	0,5	▲	337.030	-1.765	-0,5	▼	-7.359	-2,1	▼	5.168.590	6,5
Girona	78.345	3.250	4,3	▲	1.620	2,1	▲	7.880	240	3,1	▲	40	0,5	▲	4.508	-22	-0,5	▼	-162	-3,5	▼	69.696	6,5
Banyoles	6.195	260	4,4	▲	80	1,3	▲	1.525	-10	-0,7	▼	-10	-0,7	▼	677	-16	-2,3	▼	-21	-3,0	▼	13.108	5,2
Bisbal d'Empordà, la	1.970	35	1,8	▲	75	4,0	▲	890	-5	-0,6	▼	-5	-0,6	▼	518	22	4,4	▲	-21	-3,9	▼	7.286	7,1
Blanes	8.375	645	8,3	▲	750	9,8	▲	2.510	70	2,9	▲	5	0,2	▲	2.070	-79	-3,7	▼	-67	-3,1	▼	27.471	7,5
Calonge	2.420	520	27,4	▲	270	12,6	▲	945	45	5,0	▲	30	3,3	▲	391	-20	-4,9	▼	-2	-0,5	▼	7.718	5,1
Castelló d'Empúries	3.790	420	12,5	▲	-45	-1,2	▼	1.260	70	5,9	▲	115	10,0	▲	434	-37	-7,9	▼	-17	-3,8	▼	7.730	5,6
Castell-Platja d'Aro	4.695	225	5,0	▲	1.325	39,3	▲	1.175	70	6,3	▲	-65	-5,2	▼	299	-19	-6,0	▼	-9	-2,9	▼	8.201	3,6
Escala, l'	2.285	330	16,9	▲	445	24,2	▲	980	30	3,2	▲	25	2,6	▲	313	-28	-8,2	▼	-13	-4,0	▼	6.682	4,7
Figueres	11.555	305	2,7	▲	110	1,0	▲	3.340	50	1,5	▲	5	0,1	▲	2.593	-72	-2,7	▼	-16	-0,6	▼	31.403	8,3
Lloret de Mar	9.320	1.300	16,2	▲	2.965	46,7	▲	2.900	230	8,6	▲	180	6,6	▲	1.255	-70	-5,3	▼	-42	-3,2	▼	27.888	4,5
Olot	10.655	330	3,2	▲	30	0,3	▲	2.495	50	2,0	▲	10	0,4	▲	1.358	70	5,4	▲	-18	-1,3	▼	24.839	5,5
Palafrugell	5.605	305	5,8	▲	665	13,5	▲	1.920	35	1,9	▲	50	2,7	▲	807	-8	-1,0	▼	-9	-1,1	▼	15.357	5,3
Palamós	5.745	270	4,9	▲	350	6,5	▲	1.515	25	1,7	▲	40	2,7	▲	582	-36	-5,8	▼	-30	-4,9	▼	11.862	4,9
Ripoll	5.485	310	6,0	▲	80	1,5	▲	665	-10	-1,5	▼	-5	-0,7	▼	399	-38	-8,7	▼	-2	-0,5	▼	6.688	6,0
Roses	4.355	505	13,1	▲	985	29,2	▲	1.685	70	4,3	▲	55	3,4	▲	622	-75	-10,8	▼	-24	-3,7	▼	13.127	4,7
Salt	8.040	390	5,1	▲	160	2,0	▲	1.520	35	2,4	▲	0	0,0	▲	1.970	-110	-5,3	▼	-49	-2,4	▼	21.996	9,0
Sant Feliu de Guíxols	3.870	110	2,9	▲	145	3,9	▲	1.585	10	0,6	▲	10	0,6	▲	853	-53	-5,8	▼	-17	-2,0	▼	14.345	5,9
Sta. Coloma Farners	2.625	-55	-2,1	▼	25	1,0	▲	940	20	2,2	▲	10	1,1	▲	544	-28	-4,9	▼	7	1,3	▲	9.004	6,0
Torroella de Montgrí	3.095	290	10,3	▲	475	18,1	▲	1.085	55	5,3	▲	45	4,3	▲	298	0	0,0	▲	-6	-2,0	▼	8.029	3,7

## 4.2 Ciutats de Catalunya de >90.000 habitants i capitals comarcals de >30.000 habitants: afiliació (I T 2024) / atur Abril 2024

CIUTATS CATALUNYA	AFILIACIÓ RGSS I T 2024							AFILIACIÓ RETA I T 2024						ATUR ABRIL 2024						ATUR i POBLACIÓ			
	Valor	VAR. ANUAL			VAR. TRIMESTRAL			Valor	VAR. ANUAL			VAR. TRIMESTRAL			Valor	VAR. ANUAL			VAR. MENSUAL			Població en edat de treballar*	Atur/Pobl. edat de treballar
		Abs.	Rel.	▲	Abs.	Rel.	▲		Abs.	Rel.	▲	Abs.	Rel.	▲		Abs.	Rel.	▼	Abs.	Rel.	▼		
Girona	78.345	3.250	4,3	▲	1.620	2,1	▲	7.880	240	3,1	▲	40	0,5	▲	4.508	-22	-0,5	▼	-162	-3,5	▼	69.696	6,5
Badalona	51.070	1.375	2,8	▲	0	0,0	▲	13.170	325	2,5	▲	160	1,2	▲	12.177	-64	-0,5	▼	-148	-1,2	▼	144.759	8,4
Barcelona	1.063.095	24.065	2,3	▲	15.095	1,4	▲	140.590	2.890	2,1	▲	815	0,6	▲	63.703	2.006	3,3	▲	-1.453	-2,2	▼	1.096.856	5,8
Figueres	11.555	305	2,7	▲	110	1,0	▲	3.340	50	1,5	▲	5	0,1	▲	2.593	-72	-2,7	▼	-16	-0,6	▼	31.403	8,3
Granollers	30.895	85	0,3	▲	615	2,0	▲	4.575	70	1,6	▲	5	0,1	▲	3.045	-97	-3,1	▼	-81	-2,6	▼	41.327	7,4
Hospitalet de Llobregat	93.915	3.345	3,7	▲	215	0,2	▲	13.880	140	1,0	▲	25	0,2	▲	12.135	-30	-0,2	▼	-237	-1,9	▼	183.260	6,6
Igualada	14.755	200	1,4	▲	-20	-0,1	▼	3.095	40	1,3	▲	-5	-0,2	▼	2.079	-45	-2,1	▼	-65	-3,0	▼	26.170	7,9
Lleida	73.385	2.495	3,5	▲	835	1,2	▲	9.060	-35	-0,4	▼	-65	-0,7	▼	6.830	-251	-3,5	▼	-190	-2,7	▼	94.162	7,3
Manresa	27.590	-755	-2,7	▼	345	1,3	▲	4.885	10	0,2	▲	-20	-0,4	▼	4.413	-52	-1,2	▼	-95	-2,1	▼	49.776	8,9
Mataró	46.630	1.520	3,4	▲	525	1,1	▲	8.845	50	0,6	▲	75	0,9	▲	7.084	-87	-1,2	▼	-100	-1,4	▼	84.724	8,4
Reus	36.360	1.025	2,9	▲	350	1,0	▲	6.520	0	0,0	▲	-20	-0,3	▼	5.826	-84	-1,4	▼	-163	-2,7	▼	69.744	8,4
Sabadell	64.160	1.810	2,9	▲	885	1,4	▲	13.945	115	0,8	▲	-25	-0,2	▼	11.159	-90	-0,8	▼	-238	-2,1	▼	141.222	7,9
Santa Coloma de Gramanet	11.895	845	7,6	▲	660	5,9	▲	5.770	65	1,1	▲	55	1,0	▲	6.420	-33	-0,5	▼	-163	-2,5	▼	77.127	8,3
Tarragona	83.615	1.580	1,9	▲	1.755	2,1	▲	7.545	165	2,2	▲	75	1,0	▲	6.519	-192	-2,9	▼	-277	-4,1	▼	90.201	7,2
Terrassa	76.340	13.870	22,2	▲	-70	-0,1	▼	13.220	155	1,2	▲	60	0,5	▲	12.402	-91	-0,7	▼	-252	-2,0	▼	148.026	8,4
Tortosa	14.500	340	2,4	▲	-125	-0,9	▼	2.260	35	1,6	▲	15	0,7	▲	1.629	-30	-1,8	▼	-73	-4,3	▼	22.052	7,4
Vendrell, el	11.505	4.910	74,5	▲	660	6,1	▲	2.535	60	2,4	▲	30	1,2	▲	2.442	-134	-5,2	▼	-78	-3,1	▼	25.474	9,6
Vic	22.785	155	0,7	▲	215	1,0	▲	3.875	75	2,0	▲	15	0,4	▲	2.275	-62	-2,7	▼	10	0,4	▲	32.003	7,1
Vilanova i la Geltrú	13.985	390	2,9	▲	210	1,5	▲	4.705	65	1,4	▲	5	0,1	▲	3.619	-91	-2,5	▼	-10	-0,3	▼	44.561	8,1

Font: Institut d'Estadística de Catalunya (IDESCAT), Observatori del Treball i Model Productiu, Generalitat de Catalunya. \*Idescat, població a 1 de gener de 2023.

### 4.3 Capitals provincials. Atur registrat Abril 2024

CAPITALS DE PROVÍNCIA	ATUR ABRIL 2024						ATUR i POBLACIÓ			
	Valor	VAR. ANUAL			VAR. MENSUAL			Població en edat de treballar	Aturats/Pobl. edat de treballar*	Núm. ordre (menys a més % atur/pobl.)
		Abs.	Rel.		Abs.	Rel.				
Alacant	27.628	-1.131	-3,9	▼	-430	-1,5	▼	229.346	12,0	41
Albacete	10.294	-737	-6,7	▼	-277	-2,6	▼	115.499	8,9	30
Almeria	17.157	-992	-5,5	▼	-342	-2,0	▼	132.069	13,0	43
Àvila	2.860	-173	-5,7	▼	-109	-3,7	▼	36.943	7,7	20
Badajoz	11.555	-714	-5,8	▼	-294	-2,5	▼	99.284	11,6	40
Barcelona	63.703	2.006	3,3	▲	-1.453	-2,2	▼	1.096.856	5,8	4
Bilbao	21.512	509	2,4	▲	-451	-2,1	▼	218.253	9,9	35
Burgos	7.027	-330	-4,5	▼	-348	-4,7	▼	107.595	6,5	10
Càceres	6.481	-498	-7,1	▼	-258	-3,8	▼	63.697	10,2	37
Cádiz	10.261	-745	-6,8	▼	-206	-2,0	▼	70.317	14,6	50
Castelló de la Plana	12.452	-411	-3,2	▼	-195	-1,5	▼	115.139	10,8	38
Ciudad Real	4.861	-146	-2,9	▼	-115	-2,3	▼	49.521	9,8	34
Conca	2.729	-53	-1,9	▼	-51	-1,8	▼	35.275	7,7	19
Còrdova	29.617	-1.597	-5,1	▼	-775	-2,6	▼	210.274	14,1	49
Corunya (A)	13.164	-1.065	-7,5	▼	-292	-2,2	▼	153.937	8,6	25
Girona	4.508	-22	-0,5	▼	-162	-3,5	▼	69.696	6,5	9
Granada	20.310	-928	-4,4	▼	-760	-3,6	▼	146.841	13,8	48
Guadalajara	4.137	-132	-3,1	▼	-175	-4,1	▼	58.261	7,1	15
Huelva	12.808	-704	-5,2	▼	-425	-3,2	▼	93.087	13,8	47
Jaén	8.521	-428	-4,8	▼	-337	-3,8	▼	73.468	11,6	39
Lleida	6.830	-251	-3,5	▼	-190	-2,7	▼	94.162	7,3	17
Lleó	6.408	-250	-3,8	▼	-211	-3,2	▼	72.728	8,8	27
Logroño	6.632	-433	-6,1	▼	-138	-2,0	▼	94.873	7,0	14
Lugo	4.318	-329	-7,1	▼	-44	-1,0	▼	62.102	7,0	12
Madrid	142.578	-3.781	-2,6	▼	-3.590	-2,5	▼	2.220.873	6,4	8
Màlaga	50.567	-2.752	-5,2	▼	-1.145	-2,2	▼	388.252	13,0	44
Múrcia	25.964	-2.182	-7,8	▼	-621	-2,3	▼	312.131	8,3	23
Osca	2.227	-29	-1,3	▼	-44	-1,9	▼	33.860	6,6	11
Ourense	5.670	-580	-9,3	▼	-139	-2,4	▼	63.829	8,9	29
Oviedo	11.707	-767	-6,1	▼	-242	-2,0	▼	136.245	8,6	26
Palència	3.454	-462	-11,8	▼	-178	-4,9	▼	46.599	7,4	18
Palma de Mallorca	13.570	-1.186	-8,0	▼	-405	-2,9	▼	296.454	4,6	1
Palmas de Gran Canaria (Las)	33.875	-2.304	-6,4	▼	635	1,9	▲	260.784	13,0	42
Pamplona	10.256	-125	-1,2	▼	-84	-0,8	▼	130.544	7,9	21
Pontevedra	4.401	-392	-8,2	▼	-81	-1,8	▼	52.793	8,3	24
Salamanca	8.495	-684	-7,5	▼	-248	-2,8	▼	85.760	9,9	36
Sant Sebastià	6.849	199	3,0	▲	-154	-2,2	▼	116.996	5,9	5
Santa Cruz de Tenerife	18.664	-1.352	-6,8	▼	238	1,3	▲	141.334	13,2	45
Santander	9.907	-266	-2,6	▼	-102	-1,0	▼	106.339	9,3	32
Saragossa	30.353	-1.845	-5,7	▼	-807	-2,6	▼	434.253	7,0	13
Segòvia	1.984	-169	-7,8	▼	-43	-2,1	▼	31.707	6,3	6
Sevilla	59.222	-2.213	-3,6	▼	-1.927	-3,2	▼	444.171	13,3	46
Sòria	1.429	-62	-4,2	▼	-100	-6,5	▼	25.301	5,6	3
Tarragona	6.519	-192	-2,9	▼	-277	-4,1	▼	90.201	7,2	16
Terol	1.231	-138	-10,1	▼	-60	-4,6	▼	23.095	5,3	2
Toledo	3.566	-251	-6,6	▼	-245	-6,4	▼	55.929	6,4	7
València	46.288	-2.028	-4,2	▼	-496	-1,1	▼	522.730	8,9	28
Valladolid	14.627	-1.034	-6,6	▼	-369	-2,5	▼	178.456	8,2	22
Vitòria	14.692	-259	-1,7	▼	-26	-0,2	▼	160.255	9,2	31
Zamora	3.491	-254	-6,8	▼	-86	-2,4	▼	35.965	9,7	33
Ceuta	10.019	-263	-2,6	▼	-78	-0,8	▼	56.002	17,9	52
Melilla	8.684	850	10,9	▲	-133	-1,5	▼	56.360	15,4	51

Font: SEPE i INE - Censo anual de població a 1 de gener de 2023.



## 5. ENQUESTA DE POBLACIÓ ACTIVA

### 5.1 Enquesta de Població Activa: Nombres absoluts, I T 2024

EPA I T 2024	DEMARCACIÓ DE GIRONA						
	Població potencialment activa total	Població total de 16-64 anys	Població activa total	Pobl. activa 16-64 anys total	Població ocupada total	Població ocupada 16-64 anys total	Població aturada total
I T 2024	687.600	528.100	419.600	408.400	367.300	356.600	52.300
IV T 2023	664.900	515.400	394.700	387.500	358.000	351.400	36.600
I T 2023	655.100	508.400	400.600	395.200	355.400	351.200	45.200
I T 2014	605.800	485.200	385.900	383.000	289.700	286.700	96.200
<b>Variació</b>							
I T 24 / IV T 23	22.700	12.700	24.900	20.900	9.300	5.200	15.700
I T 2024 / I T 2023	32.500	19.700	19.000	13.200	11.900	5.400	7.100
I T 24 / I T 2014	81.800	42.900	33.700	25.400	77.600	69.900	-43.900
I T 24 / IV T 2023%	3,4	2,5	6,3	5,4	2,6	1,5	42,9
I T 24 / I T 2023%	5,0	3,9	4,7	3,3	3,3	1,5	15,7
I T 24 / I T 2014%	13,5	8,8	8,7	6,6	26,8	24,4	-45,6

EPA I T 2024	CATALUNYA												
	Població potencialment activa total	Població total de 16-64 anys	Població activa			Pobl. activa 16-64 anys total	Població ocupada			Població ocupada 16-64 anys total	Població aturada		
			Homes	Dones	Total		Homes	Dones	Total		Homes	Dones	Total
I T 2024	6.770.200	5.231.800	2.219.500	1.960.300	4.179.900	4.116.900	2.025.500	1.758.300	3.783.800	3.722.700	194.100	202.000	396.100
IV T 2023	6.587.600	5.084.800	2.116.800	1.966.100	4.082.900	4.029.900	1.942.100	1.774.500	3.716.600	3.665.600	174.800	191.500	366.300
I T 2023	6.477.300	5.003.500	2.031.400	1.897.000	3.928.500	3.876.700	1.827.300	1.694.000	3.521.300	3.472.300	204.100	203.000	407.200
I T 2014	6.076.300	4.792.500	2.005.800	1.795.100	3.800.900	3.776.600	1.543.100	1.417.600	2.960.700	2.937.100	462.700	377.500	840.200
<b>Variació</b>													
I T 24 / IV T 23	182.600	147.000	102.700	-5.800	97.000	87.000	83.400	-16.200	67.200	57.100	19.300	10.500	29.800
I T 2024 / I T 2023	292.900	228.300	188.100	63.300	251.400	240.200	198.200	64.300	262.500	250.400	-10.000	-1.000	-11.100
I T 24 / I T 2014	693.900	439.300	213.700	165.200	379.000	340.300	482.400	340.700	823.100	785.600	-268.600	-175.500	-444.100
I T 24 / IV T 2023%	2,8	2,9	4,9	-0,3	2,4	2,2	4,3	-0,9	1,8	1,6	11,0	5,5	8,1
I T 24 / I T 2023%	4,5	4,6	9,3	3,3	6,4	6,2	10,8	3,8	7,5	7,2	-4,9	-0,5	-2,7
I T 24 / I T 2014%	11,4	9,2	10,7	9,2	10,0	9,0	31,3	24,0	27,8	26,7	-58,1	-46,5	-52,9

Font: Observatori del Treball i Model Productiu, Generalitat de Catalunya.

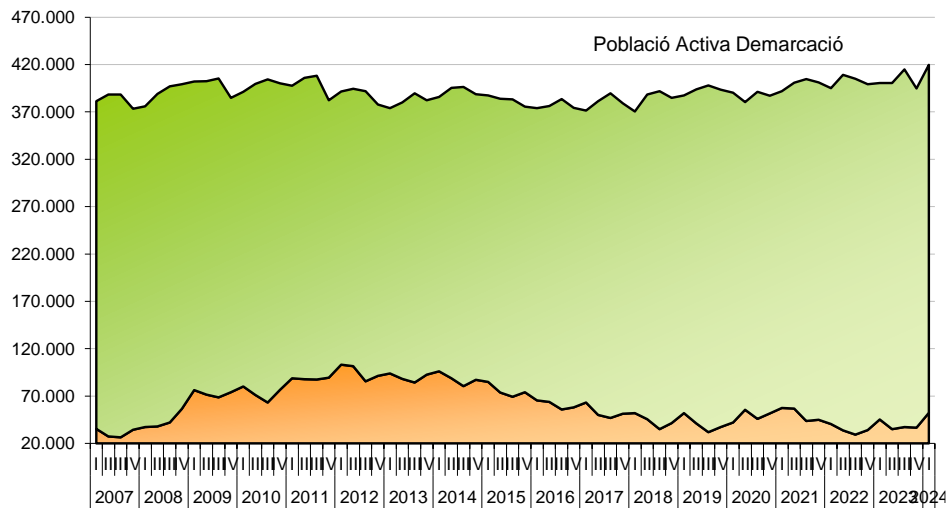
## 5.2 Enquesta de Població Activa: Taxa d'activitat, ocupació i atur, I T 2024

EPA I T 2024	DEMARCATIÓ DE GIRONA				
	Taxa d'activitat total	Taxa activitat 16-64 anys total	Taxa d'ocupació total	Taxa d'ocupació 16-64 anys total	Taxa d'atur
I T 2024	61,0	77,3	53,4	67,5	12,5
IV T 2023	59,4	75,2	53,8	68,2	9,3
I T 2023	61,2	77,7	54,3	69,1	11,3
I T 2014	63,7	78,9	47,8	59,1	24,9
<b>Variació</b>					
I T 24 / IV T 23	1,6	2,1	-0,4	-0,7	3,2
I T 2024 / I T 2023	-0,2	-0,4	-0,9	-1,6	1,2
I T 24 / I T 2014	-2,7	-1,6	5,6	8,4	-12,4

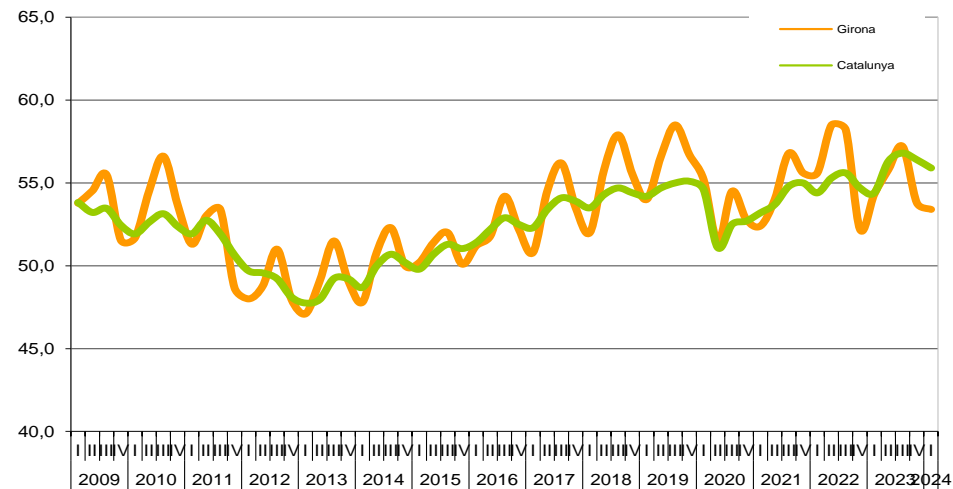
EPA I T 2024	CATALUNYA										
	Taxa d'activitat			Taxa d'activitat 16-64 anys total	Taxa d'ocupació			Taxa d'ocupació 16-64 anys total	Taxa d'atur		
	Homes	Dones	Total		Homes	Dones	Total		Homes	Dones	Total
I T 2024	67,1	56,6	61,7	78,7	61,2	50,8	55,9	71,2	8,7	10,3	9,5
IV T 2023	66,3	57,9	62,0	79,3	60,8	52,3	56,4	72,1	8,3	9,7	9,0
I T 2023	64,8	56,8	60,7	77,5	58,3	50,7	54,4	69,4	10,0	10,7	10,4
I T 2014	67,9	57,5	62,6	78,8	52,2	45,4	48,7	61,3	23,1	21,0	22,1
<b>Variació</b>											
I T 24 / IV T 23	0,8	-1,3	-0,3	-0,6	0,4	-1,5	-0,5	-0,9	0,4	0,6	0,5
I T 2024 / I T 2023	2,3	-0,2	1,0	1,2	2,9	0,1	1,5	1,8	-1,3	-0,4	-0,9
I T 24 / I T 2014	-0,8	-0,9	-0,9	-0,1	9,0	5,4	7,2	9,9	-14,4	-10,7	-12,6

Font: Observatori del Treball i Model Productiu, Generalitat de Catalunya.

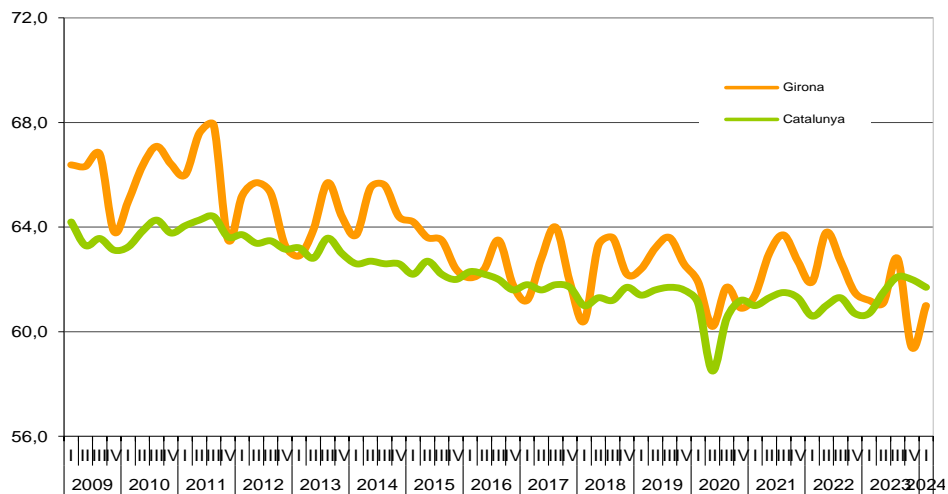
### EPA: Evolució de la Població Activa, Ocupada i Aturada



### Taxa d'ocupació



### Taxa d'activitat



### Taxa d'atur

