



**Observatori del
mercat de
treball, del
comerç i del
turisme**

Àrea de Promoció Econòmica

Març 2023

**El mercat de treball a la
ciutat de Girona**

Aquesta acció està subvencionada pel Servei Públic d'Ocupació de Catalunya en el marc dels Programes de suport al desenvolupament local



Àrea de Promoció Econòmica

Girona, abril de 2023

1. Ocupació Girona ciutat i àmbits de comparació: Afiliació a la Seguretat Social ¹	
1.1 Ocupació: Afiliació a la Seguretat Social	1
1.2 Girona ciutat: Evolució RGSS per activitats econòmiques	3
1.3 Girona ciutat: Evolució RETA per activitats econòmiques.	4
2. Atur registrat: Girona ciutat i àmbits de comparació	
2.1 Atur registrat: Girona ciutat, Gironès, demarcació de Girona i Catalunya.....	5
2.2 Girona ciutat: Atur per zones (codis postals).....	7
2.3 Perfil de l'atur	8
2.4 Atur registrat segons divisió econòmica	9
3. Contractació.....	10
4. Comparativa ocupació i atur Girona ciutat i ciutats de Catalunya i Estat Espanyol	
4.1 Municipis de la demarcació de Girona > 10.000 habitants.....	11
4.2 Ciutats de Catalunya de >90.000 habitants i capitals comarcals >30.000 habitants	12
4.3 Capitals provincials. Atur registrat	13
5. Enquesta de Població Activa demarcació de Girona i àmbits de comparació	
5.1 Enquesta de Població Activa: Nombres absoluts.....	14
5.2 Enquesta de Població Activa: Taxa d'activitat, ocupació i atur	15

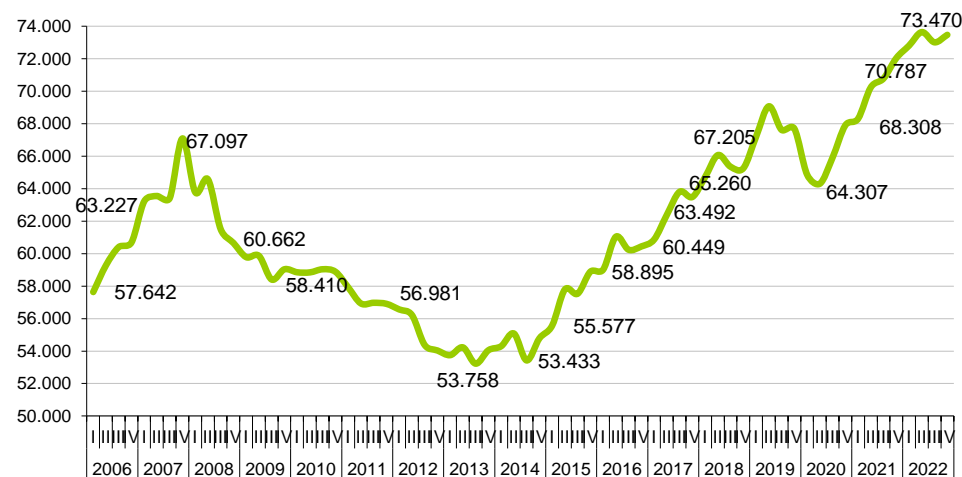
¹ Les dades corresponents a l'Afiliació a la Seguretat Social trimestral per sectors i per municipis es publicaven a l'Observatori del Mercat de Treball i Model Productiu de la Generalitat de Catalunya fins el 3r trimestre de 2020. A partir del 2n trimestre de 2022 es publiquen a l'Institut d'Estadística de Catalunya (IDESCAT).

1. OCUPACIÓ GIRONA CIUTAT I ÀMBITS DE COMPARACIÓ: AFILIACIÓ A LA SEGURETAT SOCIAL

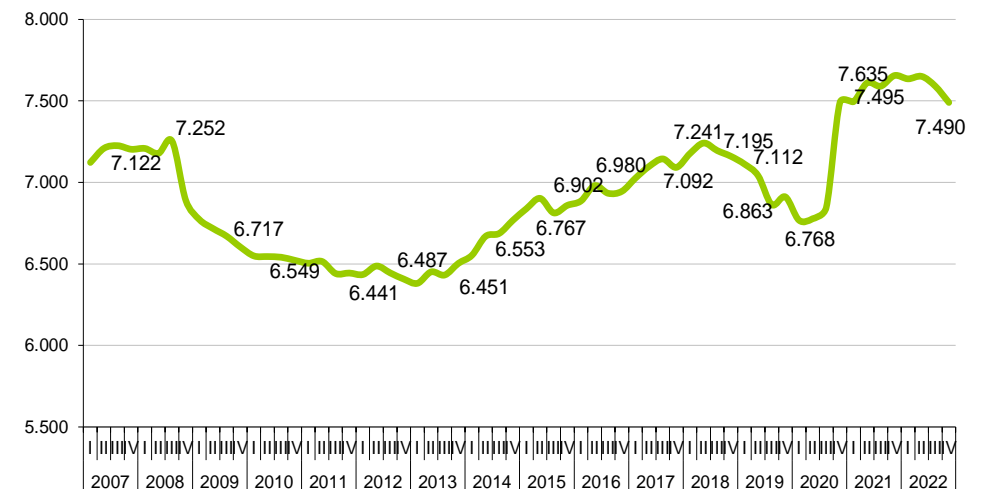
1.1 Ocupació: Afiliació a la Seguretat Social (IV T 2022)

AFILIACIÓ IV T 2022	GIRONA CIUTAT						GIRONÈS						DEMARCACIÓ DE GIRONA						CATALUNYA									
	Valor	VAR. ANUAL		VAR. TRIMESTRAL			Valor	VAR. ANUAL		VAR. TRIMESTRAL			Valor	VAR. ANUAL		VAR. TRIMESTRAL			Valor	VAR. ANUAL		VAR. TRIMESTRAL						
		Abs.	Rel.	Abs.	Rel.			Abs.	Rel.	Abs.	Rel.			Abs.	Rel.	Abs.	Rel.			Abs.	Rel.							
RGSS	73.470	1.430	2,0	▲	460	0,6	▲	102.605	2.350	2,3	▲	1.025	1,0	▲	262.100	7.855	3,1	▲	-10.730	-3,9	▼	2.941.800	96.610	3,4	▲	10.350	0,4	▲
Agricultura	65	5	8,3	▲	-40	-38,1	▼	280	10	3,7	▲	-30	-9,7	▼	1.470	0	0,0	▲	-50	-3,3	▼	9.905	85	0,9	▲	-105	-1,0	▼
Indústria	3.165	80	2,6	▲	-10	-0,3	▼	10.615	295	2,9	▲	45	0,4	▲	53.320	2.025	3,9	▲	215	0,4	▲	452.940	8.125	1,8	▲	30	0,0	▲
Construcció	1.755	100	6,0	▲	35	2,0	▲	5.395	440	8,9	▲	190	3,7	▲	19.770	1.180	6,3	▲	495	2,6	▲	150.530	8.250	5,8	▲	890	0,6	▲
Serveis	68.485	1.245	1,9	▲	475	0,7	▲	86.315	1.605	1,9	▲	820	1,0	▲	187.540	4.650	2,5	▲	-11.390	-5,7	▼	2.328.425	80.150	3,6	▲	9.535	0,4	▲
RETA	7.680	25	0,3	▲	90	1,2	▲	14.135	70	0,5	▲	150	1,1	▲	61.745	195	0,3	▲	-410	-0,7	▼	557.535	-1.120	-0,2	▼	2.260	0,4	▲
Agricultura	40	0	0,0	▲	0	0,0	▲	365	0	0,0	▲	5	1,4	▲	3.065	-40	-1,3	▼	-10	-0,3	▼	21.465	-575	-2,6	▼	-180	-0,8	▼
Indústria	345	-5	-1,4	▼	-5	-1,4	▼	910	0	0,0	▲	-5	-0,5	▼	4.330	-20	-0,5	▼	0	0,0	▲	37.385	-780	-2,0	▼	-110	-0,3	▼
Construcció	680	5	0,7	▲	5	0,7	▲	1.770	25	1,4	▲	10,0	0,6	▲	10.065	75	0,8	▲	20	0,2	▲	69.815	60	0,1	▲	190	0,3	▲
Serveis	6.610	20	0,3	▲	85	1,3	▲	11.090	45	0,4	▲	140	1,3	▲	44.285	180	0,4	▲	-420	-0,9	▼	428.870	175	0,0	▲	2.360	0,6	▲
TOTAL	81.150	1.455	1,8	▲	550	0,7	▲	116.740	2.420	2,1	▲	1.175	1,0	▲	323.845	8.050	2,5	▲	-11.140	-3,3	▼	3.499.335	95.490	2,8	▲	12.610	0,4	▲
Agricultura	105	5	5,0	▲	-40	-27,6	▼	645	10	1,6	▲	-25	-3,7	▼	4.535	-40	-0,9	▼	-60	-1,3	▼	31.370	-490	-1,5	▼	-285	-0,9	▼
Indústria	3.510	75	2,2	▲	-15	-0,4	▼	11.525	295	2,6	▲	40	0,3	▲	57.650	2.005	3,6	▲	215	0,4	▲	490.325	7.345	1,5	▲	-80	0,0	▼
Construcció	2.435	105	4,5	▲	40	1,7	▲	7.165	465	6,9	▲	200	2,9	▲	29.835	1.255	4,4	▲	515	1,8	▲	220.345	8.310	3,9	▲	1.080	0,5	▲
Serveis	75.095	1.265	1,7	▲	560	0,8	▲	97.405	1.650	1,7	▲	960	1,0	▲	231.825	4.830	2,1	▲	-11.810	-4,8	▼	2.757.295	80.325	3,0	▲	11.895	0,4	▲

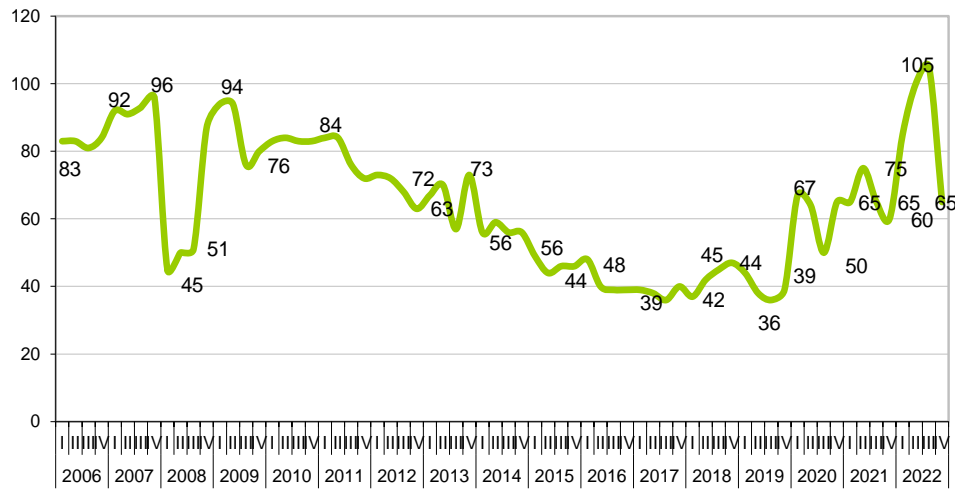
Girona ciutat: Evolució RGSS



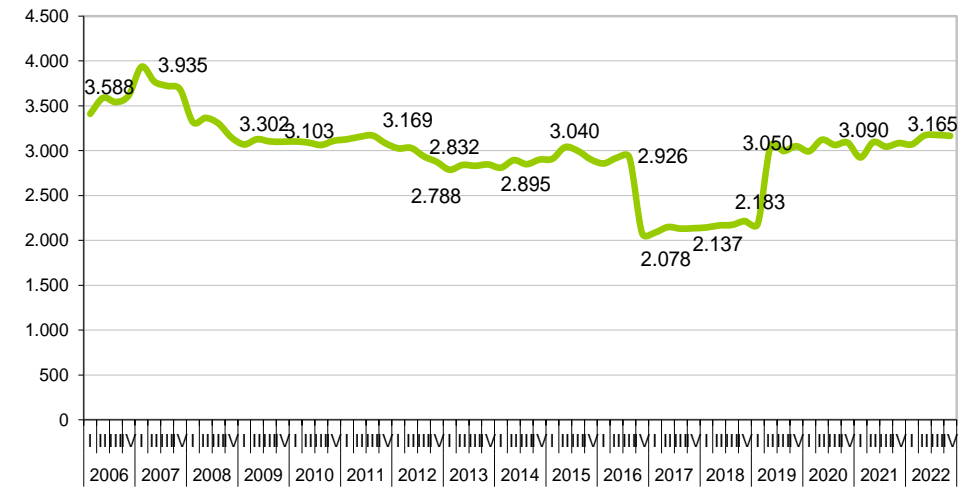
Evolució RETA



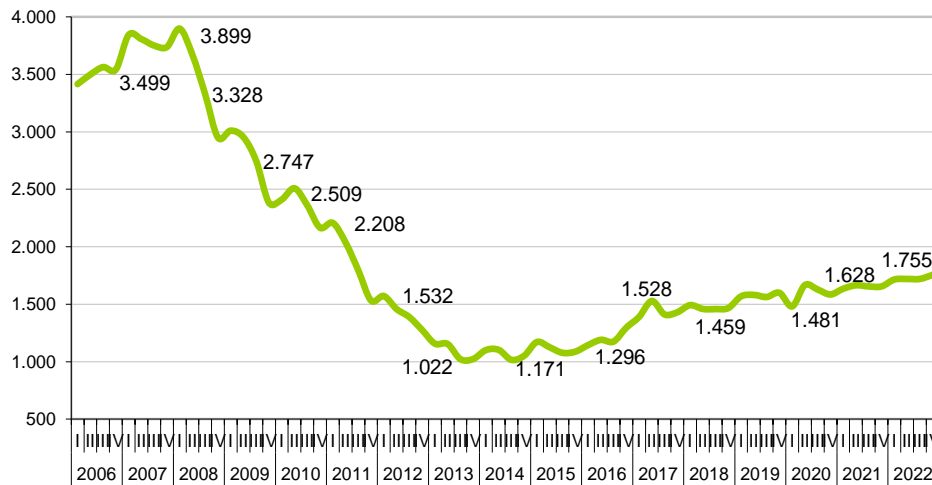
RGSS Agricultura



RGSS Indústria



RGSS Construcció



RGSS Serveis



1.2 Girona ciutat: Evolució RGSS per activitats econòmiques (IV T 2022)

Activitat Econòmica	Desembre 2022		Setembre 2022		Desembre 2021		Desembre 2011		Variació trimestral		Abs.		Variació anual		Abs.		Var. 2022 - 2011		Abs.	
	2022	%	2022	2021	2021	2011														
Adm. pública, Defensa i SS obligatòria	17.195	23,4	16.565	16.910	8.780	3,8	630 ▲	1,7	285 ▲	95,8	8.415 ▲									
Comerç detall, exc. vehicles motor	6.995	9,5	6.890	6.970	6.065	1,5	105 ▲	0,4	25	15,3	930									
Activitats sanitàries	6.975	9,5	6.910	6.745	5.438	0,9	65	3,4	230 ▲	28,3	1.537 ▲									
Educació	4.240	5,8	4.055	4.185	3.925	4,6	185 ▲	1,3	55	8,0	315									
Serveis de menjar i begudes	3.955	5,4	3.870	3.435	2.365	2,2	85	15,1	520 ▲	67,2	1.590 ▲									
Activitats relacionades amb l'ocupació	3.405	4,6	4.600	4.715	1.886	-26,0	-1.195 ▼	-27,8	-1.310 ▼	80,5	1.519 ▲									
Serveis a edificis i de jardineria	3.190	4,3	3.120	2.920	3.178	2,2	70	9,2	270 ▲	0,4	12									
Serveis socials sense allotjament	2.365	3,2	2.295	2.240	1.448	3,1	70	5,6	125	63,3	917									
Serveis socials amb allotjament	1.700	2,3	1.715	1.570	860	-0,9	-15 ▼	8,3	130	97,7	840									
Mediació financera	1.690	2,3	1.690	1.745	3.202	0,0	0	-3,2	-55 ▼	-47,2	-1.512 ▼									
Activitats jurídiques i de comptabilitat	1.685	2,3	1.660	1.585	3.775	1,5	25	6,3	100	-55,4	-2.090 ▼									
Comerç engròs, exc. vehicles motor	1.480	2,0	1.490	1.525	1.291	-0,7	-10	-3,0	-45 ▼	14,6	189									
Indústries de productes alimentaris	1.265	1,7	1.295	1.260	1.147	-2,3	-30 ▼	0,4	5	10,3	118									
Activitats esportives i d'entreteniment	1.220	1,7	1.070	1.125	527	14,0	150 ▲	8,4	95	131,5	693									
Transport terrestre i per canonades	1.115	1,5	1.105	1.095	872	0,9	10	1,8	20	27,9	243									
Activitats de seguretat i investigació	1.045	1,4	1.025	875	603	2,0	20	19,4	170	73,3	442									
Activitats administratives d'oficina	1.020	1,4	940	940	553	8,5	80	8,5	80	84,4	467									
Activitats especialitzades construcció	1.010	1,4	995	875	733	1,5	15	15,4	135	37,8	277									
Venda i reparació de vehicles motor	895	1,2	890	855	601	0,6	5	4,7	40	48,9	294									
Activitats postals i de correus	890	1,2	890	905	667	0,0	0	-1,7	-15	33,4	223									
Serveis de tecnologies de la informació	830	1,1	740	700	287	12,2	90	18,6	130	189,2	543									
Altres activitats de serveis personals	805	1,1	800	735	650	0,6	5	9,5	70	23,8	155									
Construcció d'immobles	715	1,0	695	750	629	2,9	20	-4,7	-35 ▼	13,7	86									
Recerca i desenvolupament	630	0,9	565	550	172	11,5	65	14,5	80	266,3	458									
Serveis tècnics arquitectura i enginyeria	625	0,9	550	545	502	13,6	75 ▼	14,7	80	24,5	123									
Activitats associatives	620	0,8	590	595	679	5,1	30	4,2	25	-8,7	-59									
Serveis d'allotjament	545	0,7	650	480	356	-16,2	-105 ▼	13,5	65	53,1	189									
Activitats immobiliàries	435	0,6	445	425	350	-2,2	-10	2,4	10	24,3	85									
Assegurances i fons pensions	340	0,5	335	330	345	1,5	5	3,0	10	-1,4	-5									
Tractament de residus	305	0,4	280	270	155	8,9	25	13,0	35	96,8	150									
Activitats professionals i tècniques ncaa	305	0,4	305	280	270	0,0	0	8,9	25	0,0	35									
Edició	255	0,3	255	255	376	0,0	0	0,0	0	-32,2	-121									
Activitats auxiliars mediació financera	250	0,3	245	220	240	2,0	5	13,6	30	4,2	10									
Productes metàl·lics, exc. maquinària	245	0,3	240	230	251	2,1	5	6,5	15	-2,4	-6									
Maquinària i equips ncaa	215	0,3	220	215	187	-2,3	-5	0,0	0	15,0	28									
Seus centrals i consultoria empresarial	205	0,3	200	175	155	2,5	5	17,1	30	32,3	50									
Telecomunicacions	200	0,3	195	225	427	2,6	5	-11,1	-25	-53,2	-227 ▼									
Emmagatzematge i afins al transport	195	0,3	170	180	475	14,7	25	8,3	15	-58,9	-280 ▼									
Activitats artístiques i d'espectacles	165	0,2	165	130	91	0,0	0	26,9	35	81,3	74									
Aigua	160	0,2	165	160	315	-3,0	-5	0,0	0	-49,2	-155									
Total activitats presentades	71.380	97,2	70.880	69.925	54.828	0,7	500	2,1	1.455	30,2	16.552									
Resta d'activitats econòmiques	2.085	2,8	2.125	2.110	2.089	-1,9	-40	-1,2	-25	-0,2	-4									
TOTAL	73.465	100	73.005	72.035	56.917															

Font: Institut d'Estadística de Catalunya (IDESCAT)

1.3 Girona ciutat: Evolució RETA per activitats econòmiques (IV T 2022)

Activitat Econòmica	Desembre 2022		Setembre 2022		Desembre 2021		Desembre 2021		Variació trimestral		Abs.		Variació anual		Abs.		Var. 2011 - 2022		Abs.	
	2022	%	2022	2021	2021	2021	2021	2021												
Comerç detall, exc. vehicles motor	1.100	14,3	1.085	1.115	982	1,4	15	▲	-1,3	-15	▼	12,0	118							
Serveis de menjar i begudes	680	8,8	685	690	554	-0,7	-5	▼	-1,4	-10	▼	22,7	126	▲						
Altres activitats de serveis personals	465	6,1	465	465	261	0,0	0		0,0	0		78,2	204	▲						
Activitats especialitzades construcció	445	5,8	440	455	475	1,1	5		-2,2	-10	▼	-6,3	-30	▼						
Comerç engròs, exc. vehicles motor	425	5,5	425	430	392	0,0	0		-1,2	-5		8,4	33							
Activitats sanitàries	425	5,5	420	415	289	1,2	5	▲	2,4	10	▲	47,1	136	▲						
Transport terrestre i per canonades	385	5,0	385	375	298	0,0	0		2,7	10	▲	29,2	87							
Activitats jurídiques i de comptabilitat	355	4,6	350	345	353	1,4	5		2,9	10	▲	0,6	2							
Educació	300	3,9	285	295	197	5,3	15	▲	1,7	5		52,3	103							
Serveis tècnics arquitectura i enginyeria	280	3,6	270	270	202	3,7	10	▲	3,7	10	▲	38,6	78							
Activitats professionals i tècniques ncaa	245	3,2	240	245	124	2,1	5		0,0	0		97,6	121							
Activitats artístiques i d'espectacles	240	3,1	240	225	73	0,0	0		6,7	15	▲	228,8	167	▲						
Construcció d'immobles	230	3,0	225	215	241	2,2	5		7,0	15	▲	-4,6	-11							
Activitats immobiliàries	150	2,0	145	140	81	3,4	5		7,1	10	▲	85,2	69							
Publicitat i estudis de mercat	145	1,9	140	135	93	3,6	5		7,4	10	▲	55,9	52							
Venda i reparació de vehicles motor	140	1,8	145	145	117	-3,4	-5	▼	-3,4	-5		19,7	23							
Serveis de tecnologies de la informació	140	1,8	135	145	74	3,7	5		-3,4	-5		89,2	66							
Activitats auxiliars mediació financera	135	1,8	135	145	137	0,0	0		-6,9	-10	▼	-1,5	-2							
Activitats administratives d'oficina	125	1,6	120	135	100	4,2	5		-7,4	-10	▼	25,0	25							
Reparació ordinadors i efectes personals	105	1,4	105	120	200	0,0	0		-12,5	-15	▼	-47,5	-95	▼						
Seus centrals i consultoria empresarial	95	1,2	95	90	56	0,0	0		5,6	5		69,6	39							
Serveis a edificis i de jardineria	95	1,2	90	95	81	5,6	5		0,0	0		17,3	14							
Activitats esportives i d'entreteniment	95	1,2	100	95	43	-5,0	-5	▼	0,0	0		120,9	52							
Reparació i instal·lació de maquinària	90	1,2	85	90	62	5,9	5		0,0	0		45,2	28							
Recerca i desenvolupament	65	0,8	65	65	44	0,0	0		0,0	0		47,7	21							
Agències viatges i operadors turístics	60	0,8	60	55	22	0,0	0		9,1	5		172,7	38							
Productes metàl·lics, exc. maquinària	45	0,6	45	40	62	0,0	0		12,5	5		-27,4	-17							
Activitats postals i de correus	45	0,6	30	35	10	50,0	15	▲	28,6	10	▲	350,0	35							
Agricultura, ramaderia i caça	30	0,4	30	30	56	0,0	0		0,0	0		-46,4	-26	▼						
Indústries de productes alimentaris	30	0,4	30	35	212	0,0	0		-14,3	-5		-85,8	-182	▼						
Arts gràfiques i suports enregistrats	30	0,4	30	35	24	0,0	0		-14,3	-5		25,0	6							
Cinema i vídeo; enregistrament de so	30	0,4	30	25	14	0,0	0		20,0	5		114,3	16							
Telecomunicacions	30	0,4	30	30	25	0,0	0		0,0	0		20,0	5							
Activitats de lloguer	30	0,4	30	30	55	0,0	0		0,0	0		-45,5	-25	▼						
Serveis d'allotjament	25	0,3	25	25	31	0,0	0		0,0	0		-19,4	-6							
Edició	25	0,3	20	30	44	25,0	5		-16,7	-5		-43,2	-19							
Serveis d'informació	25	0,3	25	25	23	0,0	0		0,0	0		8,7	2							
Assegurances i fons pensions	25	0,3	25	25	42	0,0	0		0,0	0		-40,5	-17							
Confecció de peces de vestir	20	0,3	25	25	19	-20,0	-5	▼	-20,0	-5		5,3	1							
Indústries fusta i suro, exc. mobles	20	0	20	20	36	0,0	0		0,0	0		-44,4	-16							
Total activitats presentades	7.425	96,6	7.330	7.405	6.204	1,3	95		0,3	20		19,7	1221							
Resta d'activitats econòmiques	260	3,4	260	250	240	0,0	0		4,0	10		8,3	20							
TOTAL	7.685	100	7.590	7.655	6.444															

Font: Institut d'Estadística de Catalunya (IDESCAT)

2. ATUR REGISTRAT: GIRONA CIUTAT I ÀMBITS DE COMPARACIÓ

2.1 Atur registrat Girona ciutat, Gironès, demarcació de Girona i Catalunya – Març 2023

ATUR Març 2023	GIRONA CIUTAT						GIRONÈS						DEMARCACIÓ DE GIRONA						CATALUNYA									
	Valor	VAR. ANUAL		VAR. MENSUAL		Valor	VAR. ANUAL		VAR. MENSUAL		Valor	VAR. ANUAL		VAR. MENSUAL		Valor	VAR. ANUAL		VAR. MENSUAL									
		Abs.	Rel.	Abs.	Rel.		Abs.	Rel.	Abs.	Rel.		Abs.	Rel.	Abs.	Rel.		Abs.	Rel.										
TOTAL	4.715	-172	-3,5	▼	-38	-0,8	▼	8.764	-465	-5,0	▼	-112	-1,3	▼	32.030	-3.624	-10,2	▼	-806	-2,5	▼	348.301	-23.185	-6,2	▼	-2.987	-0,9	▼
Nac. esp.	3.414	-98	-2,8	▼	-36	-1,0	▼	6.032	-325	-5,1	▼	-92	-1,5	▼	23.701	-2.283	-8,8	▼	-541	-2,2	▼	278.542	-18.327	-6,2	▼	-2.597	-0,9	▼
Nac. no esp.	1.301	-74	-5,4	▼	-2	-0,2	▼	2.732	-140	-4,9	▼	-20	-0,7	▼	8.329	-1.341	-13,9	▼	-265	-3,1	▼	69.759	-4.858	-6,5	▼	-390	-0,6	▼
Home	2.079	-174	-7,7	▼	-20	-1,0	▼	3.909	-368	-8,6	▼	-74	-1,9	▼	13.849	-1.833	-11,7	▼	-401	-2,8	▼	149.552	-11.274	-7,0	▼	-1.287	-0,9	▼
Dona	2.636	2	0,1	▲	-18	-0,7	▼	4.855	-97	-2,0	▼	-38	-0,8	▼	18.181	-1.791	-9,0	▼	-405	-2,2	▼	198.749	-11.911	-5,7	▼	-1.700	-0,8	▼
De 16 a 19 anys	149	16	12,0	▲	0	0,0	▲	258	5	2,0	▲	4	1,6	▲	684	33	5,1	▲	5	0,7	▲	6.648	560	9,2	▲	469	7,6	▲
De 20 a 24 anys	308	-2	-0,6	▼	16	5,5	▲	526	-39	-6,9	▼	15	2,9	▲	1.678	-166	-9,0	▼	-107	-6,0	▼	16.208	-865	-5,1	▼	-10	-0,1	▼
De 25 a 29 anys	414	-54	-11,5	▼	-18	-4,2	▼	754	-26	-3,3	▼	-18	-2,3	▼	2.297	-371	-13,9	▼	-57	-2,4	▼	24.901	-1.284	-4,9	▼	-326	-1,3	▼
De 30 a 44 anys	1.460	-93	-6,0	▼	-32	-2,1	▼	2.701	-198	-6,8	▼	-46	-1,7	▼	9.037	-1.450	-13,8	▼	-373	-4,0	▼	97.340	-10.177	-9,5	▼	-1.729	-1,7	▼
De 45 a 64 anys	2.384	-39	-1,6	▼	-4	-0,2	▼	4.525	-207	-4,4	▼	-67	-1,5	▼	18.334	-1.670	-8,3	▼	-274	-1,5	▼	203.204	-11.419	-5,3	▼	-1.391	-0,7	▼
Fins a 6 mesos	2.256	-63	-2,7	▼	-71	-3,1	▼	4.131	-113	-2,7	▼	-196	-4,5	▼	14.462	-1.515	-9,5	▼	-	-	-	154.619	-4.203	-2,6	▼	-4.485	-2,8	▼
De 6 a 12 mesos	722	237	48,9	▲	50	7,4	▲	1.355	414	44,0	▲	95	7,5	▲	4.793	1.072	28,8	▲	342	7,7	▲	49.573	14.486	41,3	▲	2.604	5,5	▲
Més de 12 mesos	1.737	-346	-16,6	▼	-17	-1,0	▼	3.278	-766	-18,9	▼	-11	-0,3	▼	12.775	-3.181	-19,9	▼	-3	0,0	▼	144.109	-33.468	-18,8	▼	-1.106	-0,8	▼
Sense estudis	109	-10	-8,4	▼	-9	-7,6	▼	372	-29	-7,2	▼	-16	-4,1	▼	1.190	-292	-19,7	▼	-27	-2,2	▼	4.999	-659	-11,6	▼	-48	-1,0	▼
Primaris incompl.	366	-39	-9,6	▼	13	3,7	▲	988	-122	-11,0	▼	21	2,2	▲	2.760	-585	-17,5	▼	-23	-0,8	▼	14.726	-1.952	-11,7	▼	-113	-0,8	▼
Educació general	3.296	-76	-2,3	▼	8	0,2	▲	5.825	-175	-2,9	▼	-30	-0,5	▼	22.063	-2.256	-9,3	▼	-458	-2,0	▼	240.552	-18.463	-7,1	▼	-1.457	-0,6	▼
FP i Postsecundari	511	-28	-5,2	▼	-27	-5,0	▼	938	-89	-8,7	▼	-44	-4,5	▼	3.983	-394	-9,0	▼	-193	-4,6	▼	59.203	-2.129	-3,5	▼	-709	-1,2	▼
Estudis superiors	433	-19	-4,2	▼	-23	-5,0	▼	641	-50	-7,2	▼	-43	-6,3	▼	2.034	-97	-4,6	▼	-105	-4,9	▼	28.821	18	0,1	▲	-660	-2,2	▼
Agricultura	82	-34	-29,3	▼	3	3,8	▲	199	-101	-33,7	▼	1	0,5	▲	781	-374	-32,4	▼	2	0,3	▲	6.097	-2.503	-29,1	▼	-23	-0,4	▼
Indústria	483	32	7,1	▲	14	3,0	▲	1.080	71	7,0	▲	4	0,4	▲	3.585	-6	-0,2	▼	-56	-1,5	▼	38.547	-2.152	-5,3	▼	-251	-0,6	▼
Construcció	369	-51	-12,1	▼	-2	-0,5	▼	756	-148	-16,4	▼	-17	-2,2	▼	2.748	-371	-11,9	▼	-41	-1,5	▼	26.359	-1.896	-6,7	▼	-33	-0,1	▼
Serveis	3.313	-190	-5,4	▼	-71	-2,1	▼	5.887	-405	-6,4	▼	-130	-2,2	▼	22.497	-3.090	-12,1	▼	-759	-3,3	▼	251.352	-18.607	-6,9	▼	-3.510	-1,4	▼
SOA	468	71	17,9	▲	18	4,0	▲	842	118	16,3	▲	30	3,7	▲	2.419	217	9,9	▲	48	2,0	▲	25.946	1.973	8,2	▲	830	3,3	▲

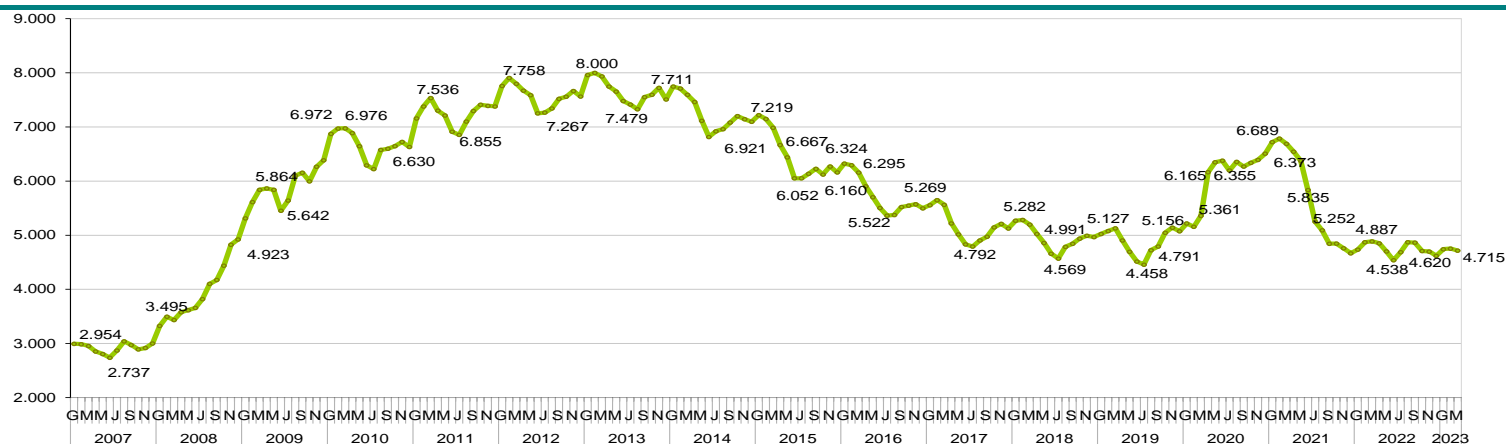
Font: Observatori del Treball i Model Productiu, Generalitat de Catalunya.

▼ Davallada de l'atur

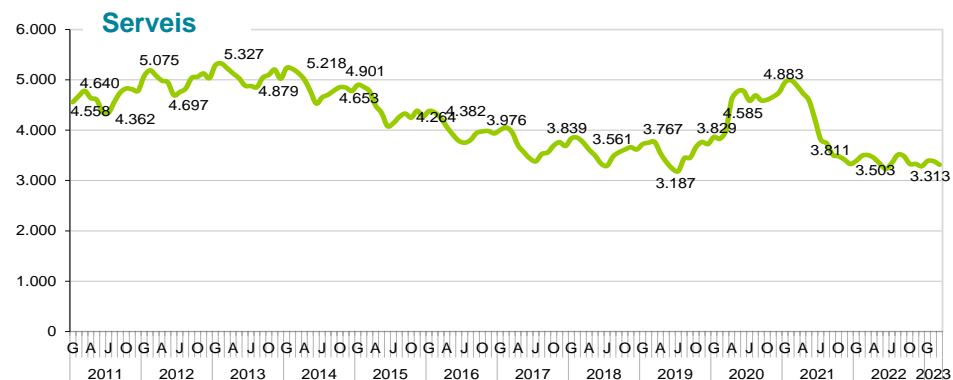
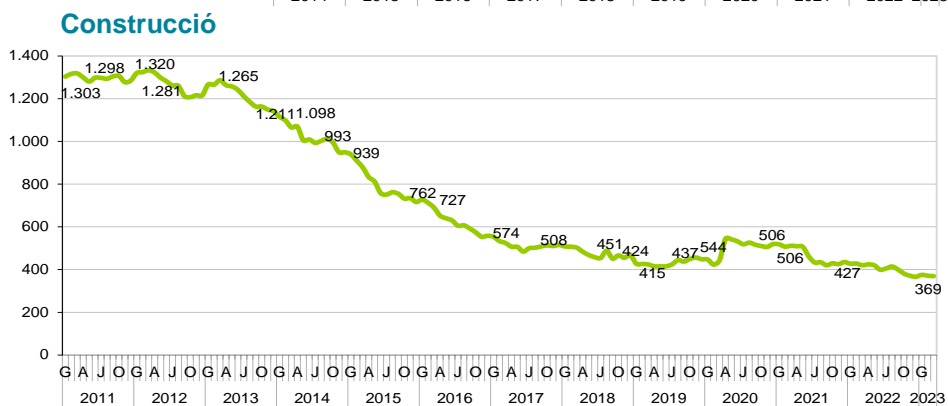
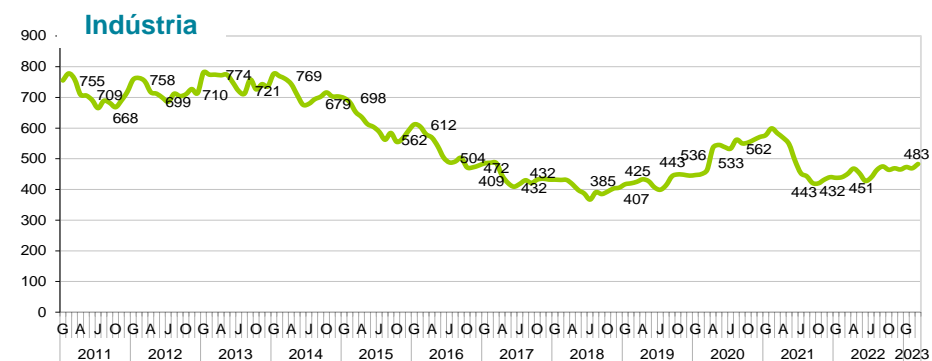
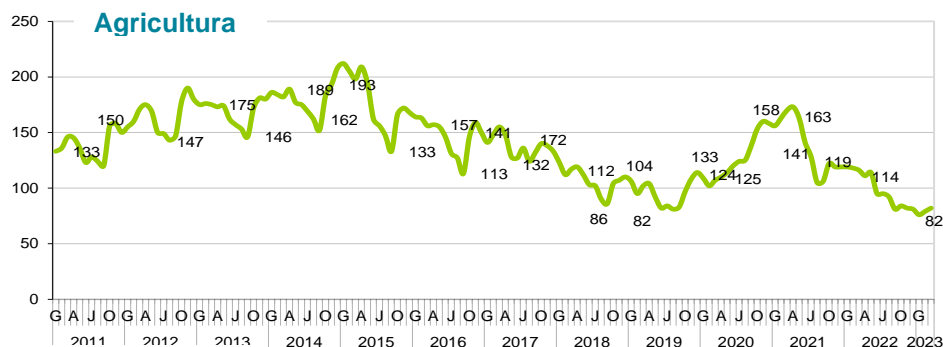
▲ Augment de l'atur

≡ Sense variació

Girona ciutat: Evolució atur Març 2023



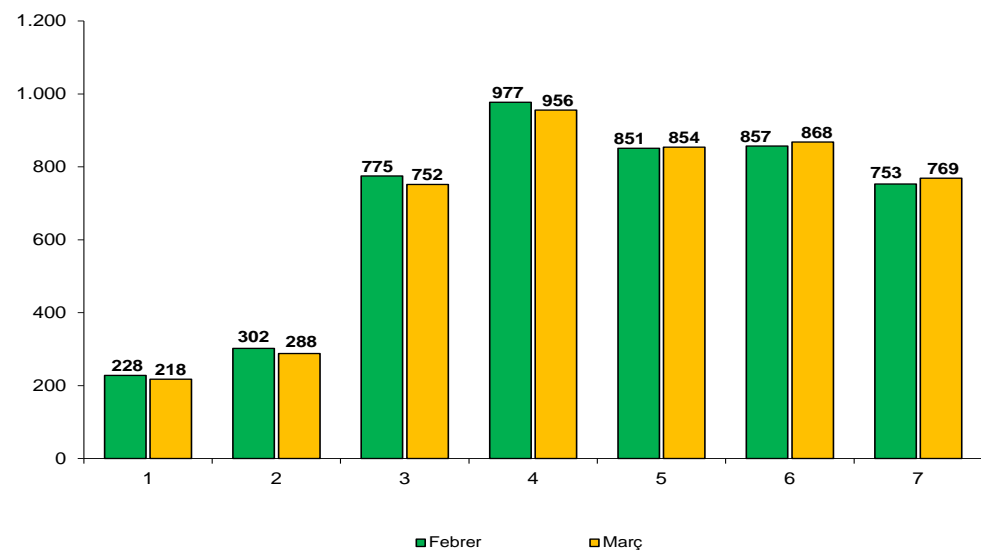
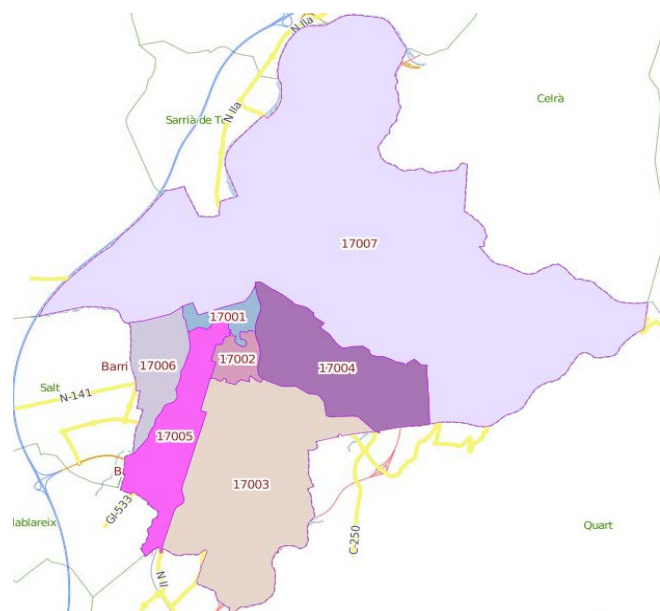
Girona ciutat: Evolució atur per grans sectors – Març 2023



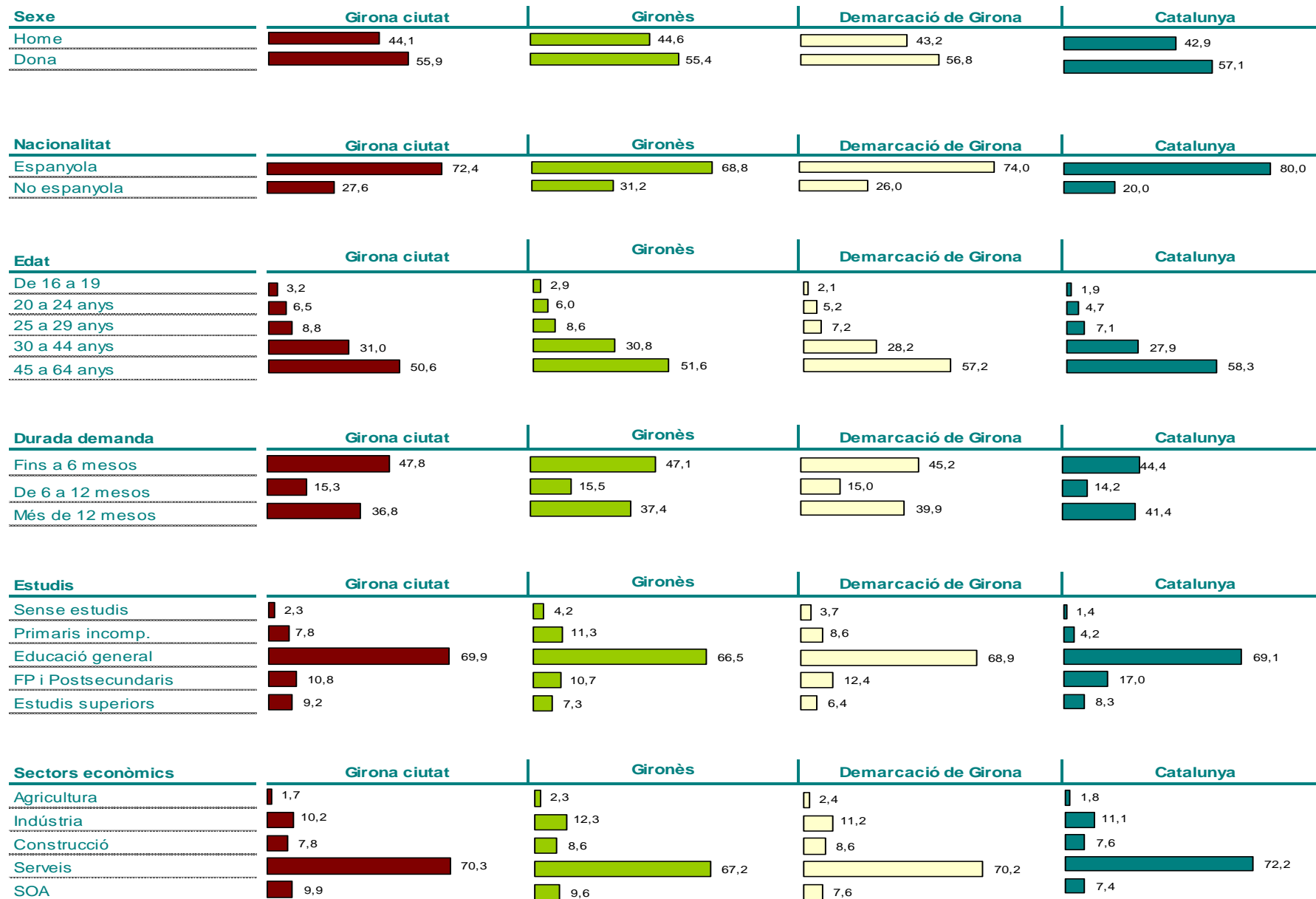
2.2 Girona ciutat: Atur per zones (codis postals), Març 2023

ATUR Març 2023	TOTAL	Nacionalitat		Sexe		Edat					Població i atur	
		Nac. esp.	Nac. no esp.	Home	Dona	16 a 19 anys	20 a 24 anys	25 a 29 anys	30 a 44 anys	45 a 64 anys	Població en edat de treballar*	Aturats/Pobl. edat de treballar
17001	218	163	55	95	123	12	14	25	73	94	4.211	5,2%
17002	288	215	73	131	157	8	26	23	83	148	5.939	4,8%
17003	752	596	156	294	458	20	35	80	229	388	16.917	4,4%
17004	956	785	171	462	494	36	70	80	327	443	7.042	13,6%
17005	854	545	309	374	480	18	71	69	229	467	11.249	7,6%
17006	868	526	342	371	497	26	50	74	297	421	11.959	7,3%
17007	769	575	194	349	420	29	40	62	219	419	11.424	6,7%
TOTAL	4.705	3.405	1.300	2.076	2.629	149	306	413	1.457	2.380	68.741	6,8%

Font: Observatori del Treball i Model Productiu. *UMAT, Padró municipal d'habitants a 1 de gener de 2022.



2.3 Perfil de l'atur. Març 2023



2.4 Atur registrat segons divisió d'activitat econòmica. Girona ciutat, Març 2023

Activitat Econòmica	Març 2023	%	Febrer			Variació mensual		Variació anual		Variació 2023 - 2013	
			2023	Març 2022	Març 2013	Abs.	Abs.	Abs.	Abs.		
Comerç detall, exc. vehicles motor	500	10,6	499	522	847	0,2	1	-4,2	-22	-41,0	-347
Sense ocupació anterior	468	9,9	450	397	468	4,0	18 ▲	17,9	71 ▲	0,0	0
Serveis de menjar i begudes	420	8,9	435	472	651	-3,4	-15 ▼	-11,0	-52 ▼	-35,5	-231
Activitats relacionades amb l'ocupació	405	8,6	418	437	472	-3,1	-13 ▼	-7,3	-32 ▼	-14,2	-67
Serveis a edificis i de jardineria	339	7,2	327	337	394	3,7	12 ▲	0,6	2	-14,0	-55
Indústries de productes alimentaris	213	4,5	209	206	253	1,9	4	3,4	7	-15,8	-40
Adm. pública, Defensa i SS obligatòria	191	4,1	202	210	258	-5,4	-11 ▼	-9,0	-19	-26,0	-67
Construcció d'immobles	187	4,0	182	207	616	2,7	5 ▲	-9,7	-20	-69,6	-429
Activitats especialitzades construcció	178	3,8	185	199	610	-3,8	-7	-10,6	-21	-70,8	-432
Comerç engròs, exc. vehicles motor	172	3,6	192	196	326	-10,4	-20 ▼	-12,2	-24 ▼	-47,2	-154
Serveis socials sense allotjament	105	2,2	108	115	126	-2,8	-3	-8,7	-10	-16,7	-21
Educació	93	2,0	93	96	205	0,0	0	-3,1	-3	-54,6	-112
Serveis socials amb allotjament	88	1,9	83	75	96	6,0	5 ▲	17,3	13 ▲	-8,3	-8
Llars que ocupen personal domèstic	86	1,8	80	80	47	7,5	6 ▲	7,5	6	83,0	39 ▲
Activitats sanitàries	84	1,8	91	85	153	-7,7	-7	-1,2	-1	-45,1	-69
Transport terrestre i per canonades	83	1,8	83	75	156	0,0	0	10,7	8	-46,8	-73
Altres activitats de serveis personals	83	1,8	83	89	151	0,0	0	-6,7	-6	-45,0	-68
Agricultura, ramaderia i caça	73	1,5	70	106	162	4,3	3	-31,1	-33 ▼	-54,9	-89
Serveis d'allotjament	65	1,4	69	80	132	-5,8	-4	-18,8	-15	-50,8	-67
Activitats administratives d'oficina	53	1,1	52	63	93	1,9	1	-15,9	-10	-43,0	-40
Mediació financera	51	1,1	52	35	39	-1,9	-1	45,7	16 ▲	30,8	12 ▲
Venda i reparació de vehicles motor	48	1,0	50	56	80	-4,0	-2	-14,3	-8	-40,0	-32
Productes metàl·lics, exc. maquinària	44	0,9	47	37	78	-6,4	-3	18,9	7	-43,6	-34
Activitats jurídiques i de comptabilitat	36	0,8	38	27	75	-5,3	-2	33,3	9	-52,0	-39
Activitats esportives i d'entreteniment	36	0,8	40	45	79	-10,0	-4	-20,0	-9	-54,4	-43
Activitats immobiliàries	35	0,7	38	25	48	-7,9	-3	40,0	10	-27,1	-13
Tractament de residus	33	0,7	29	25	42	13,8	4	32,0	8	-21,4	-9
Activitats associatives	29	0,6	33	32	50	-12,1	-4	-9,4	-3	-42,0	-21
Serveis de tecnologies de la informació	27	0,6	28	13	24	-3,6	-1	107,7	14 ▲	12,5	3 ▲
Activitats postals i de correus	26	0,6	25	39	39	4,0	1	-33,3	-13	-33,3	-13
Serveis tècnics arquitectura i enginyeria	25	0,5	22	27	73	13,6	3	-7,4	-2	-65,8	-48
Activitats professionals i tècniques ncaa	25	0,5	24	32	82	4,2	1	-21,9	-7	-69,5	-57
Emmagatzematge i afins al transport	23	0,5	27	28	66	-14,8	-4	-17,9	-5	-65,2	-43
Activitats de seguretat i investigació	22	0,5	21	23	64	4,8	1	-4,3	-1	-65,6	-42
Arts gràfiques i suports enregistrats	19	0,4	15	14	30	26,7	4	35,7	5	-36,7	-11
Maquinària i equips ncaa	18	0,4	17	28	42	5,9	1	-35,7	-10	-57,1	-24
Recerca i desenvolupament	18	0,4	19	18	27	-5,3	-1	0,0	0	-33,3	-9
Publicitat i estudis de mercat	18	0,4	21	17	40	-14,3	-3	5,9	1	-55,0	-22
Productes minerals no metàl·lics ncaa	17	0,4	17	13	28	0,0	0	30,8	4	-39,3	-11
Seus centrals i consultoria empresarial	17	0,4	14	16	20	21,4	3	6,3	1	-15,0	-3
Total activitats presentades	4.453	94,4	4.488	4.597	7242	-0,8	-35	-3,1	-144	-38,5	-2789
Resta d'activitats econòmiques	262	5,6	265	290	692	-1,1	-3	-9,7	-28	-62,1	-430
Total atur	4.715	100,0	4.753	4.887	7.934						

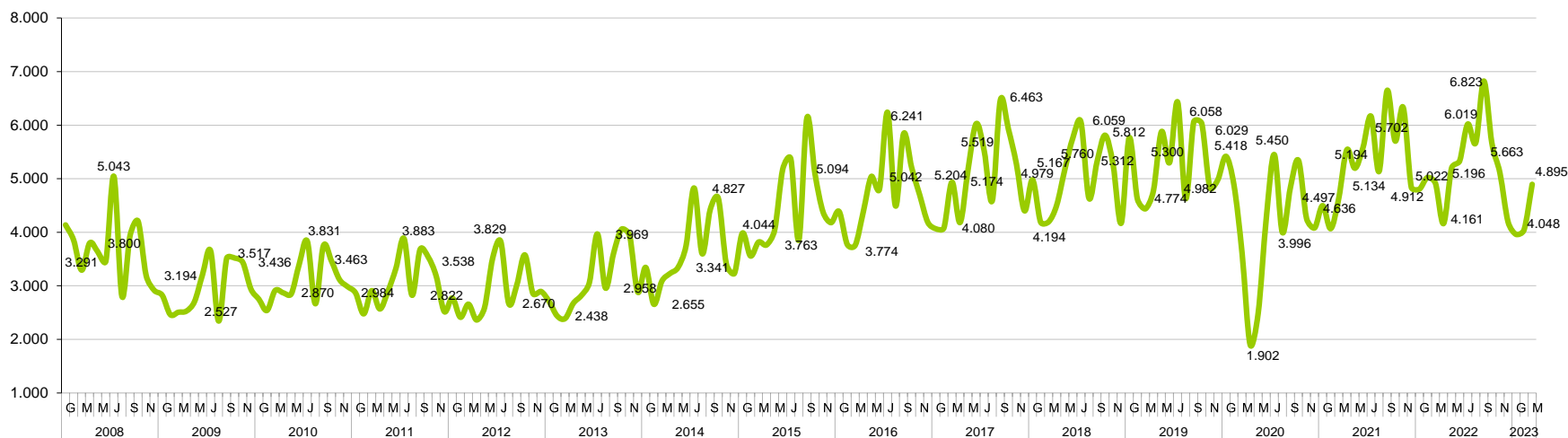
Font: Observatori d'Empresa i Ocupació, Generalitat de Catalunya.

3 CONTRACTACIÓ

CONTRACTACIÓ MARÇ 2023	GIRONA CIUTAT							GIRONÈS							DEMARCACIÓ DE GIRONA							CATALUNYA						
	Valor	VAR. ANUAL			VAR. MENSUAL			Valor Abs.	VAR. ANUAL			VAR. MENSUAL			Valor	VAR. ANUAL			VAR. MENSUAL			Valor	VAR. ANUAL			VAR. MENSUAL		
		Abs.	Rel.		Abs.	Rel.			Abs.	Rel.		Abs.	Rel.			Abs.	Rel.		Abs.	Rel.			Abs.	Rel.		Abs.	Rel.	
TOTAL	4.895	-17	-0,3	▼	847	20,9	▲	6.953	-645	-8,5	▼	1.201	20,9	▲	20.879	-2.529	-10,8	▼	3.921	23,1	▲	210.440	-40.887	-16,3	▼	25.916	14,0	▲
Indefinit	1.805	192	11,9	▲	331	22,5	▲	2.867	-21	-0,7	▼	520	22,2	▲	11.678	474	4,2	▲	3.667	45,8	▲	101.198	8.055	8,6	▲	19.260	23,5	▲
Temporal	3.090	-209	-6,3	▼	516	20,0	▲	4.086	-624	-13,2	▼	681	20,0	▲	9.201	-3.003	-24,6	▼	254	2,8	▲	109.242	-48.942	-30,9	▼	6.656	6,5	▲
Nac. esp.	3.649	-4	-0,1	▼	621	20,5	▲	5.060	-569	-10,1	▼	868	20,7	▲	13.881	-2.455	-15,0	▼	2.327	20,1	▲	151.564	-35.547	-19,0	▼	16.649	12,3	▲
Nac. no esp.	1.246	-13	-1,0	▼	226	22,2	▲	1.893	-76	-3,9	▼	333	21,3	▲	6.998	-74	-1,0	▼	1.594	29,5	▲	58.876	-5.340	-8,3	▼	9.267	18,7	▲
Home	2.129	-157	-6,9	▼	189	9,7	▲	3.225	-501	-13,4	▼	355	12,4	▲	10.908	-1.620	-12,9	▼	2.120	24,1	▲	109.048	-20.619	-15,9	▼	15.005	16,0	▲
Dona	2.766	140	5,3	▲	658	31,2	▲	3.728	-144	-3,7	▼	846	29,4	▲	9.971	-909	-8,4	▼	1.801	22,0	▲	101.392	-20.268	-16,7	▼	10.911	12,1	▲
De 16 a 19 anys	281	-29	-9,4	▼	71	33,8	▲	422	-73	-14,7	▼	101	31,5	▲	1.566	-19	-1,2	▼	467	42,5	▲	12.575	-619	-4,7	▼	1.908	17,9	▲
De 20 a 24 anys	1.018	-73	-6,7	▼	154	17,8	▲	1.440	-225	-13,5	▼	248	20,8	▲	3.778	-621	-14,1	▼	801	26,9	▲	39.740	-8.814	-18,2	▼	4.255	12,0	▲
De 25 a 29 anys	810	-4	-0,5	▼	154	23,5	▲	1.159	-133	-10,3	▼	232	25,0	▲	3.127	-526	-14,4	▼	684	28,0	▲	32.652	-8.927	-21,5	▼	3.974	13,9	▲
De 30 a 44 anys	1.557	-122	-7,3	▼	172	12,4	▲	2.283	-267	-10,5	▼	305	15,4	▲	7.128	-1.107	-13,4	▼	1.383	24,1	▲	73.244	-15.456	-17,4	▼	9.922	15,7	▲
De 45 a 64 anys	1.229	211	20,7	▲	296	31,7	▲	1.649	53	3,3	▲	315	23,6	▲	5.280	-256	-4,6	▼	586	12,5	▲	52.229	-7.071	-11,9	▼	5.857	12,6	▲
Sense estudis	29	-24	-45,3	▼	17	141,7	▲	45	-23	-33,8	▼	22	95,7	▲	232	-154	-39,9	▼	87	60,0	▲	3.632	-1.146	-24,0	▼	288	8,6	▲
Primaris incomplets	189	102	117,2	▲	33	21,2	▲	256	83	48,0	▲	49	23,7	▲	745	92	14,1	▲	163	28,0	▲	4.407	-554	-11,2	▼	738	20,1	▲
Educació general	3.306	-390	-10,6	▼	745	29,1	▲	4.764	-911	-16,1	▼	1.000	26,6	▲	16.121	-2.404	-13,0	▼	3.263	25,4	▲	140.027	-27.530	-16,4	▼	16.274	13,2	▲
FP i Post-secundaris	681	132	24,0	▲	157	30,0	▲	975	64	7,0	▲	202	26,1	▲	2.145	-82	-3,7	▼	333	18,4	▲	30.668	-6.124	-16,6	▼	3.449	12,7	▲
Estudis superiors	686	172	33,5	▲	-93	-11,9	▼	895	145	19,3	▲	-67	-7,0	▼	1.583	29	1,9	▲	82	5,5	▲	30.828	-5.775	-15,8	▼	4.954	19,1	▲
Agricultura	5	-1	-16,7	▼	-7	-58,3	▼	18	-19	-51,4	▼	-21	-53,8	▼	289	-110	-27,6	▼	14	5,1	▲	2.740	-462	-14,4	▼	398	17,0	▲
Indústria	972	188	24,0	▲	163	20,1	▲	1.475	119	8,8	▲	287	24,2	▲	4.515	-509	-10,1	▼	715	18,8	▲	30.097	-3.644	-10,8	▼	5.685	23,3	▲
Construcció	131	-85	-39,4	▼	14	12,0	▲	289	-206	-41,6	▼	-9	-3,0	▼	1.320	-397	-23,1	▼	212	19,1	▲	11.171	-2.156	-16,2	▼	1.089	10,8	▲
Serveis	3.787	-119	-3,0	▼	677	21,8	▲	5.171	-539	-9,4	▼	944	22,3	▲	14.755	-1.513	-9,3	▼	2.980	25,3	▲	166.432	-34.625	-17,2	▼	18.744	12,7	▲

- ▲ Augment de la contractació
- ▼ Davallada de la contractació
- Sense variació

Girona ciutat: Evolució de la contractació



Font: Observatori del Treball i Model Productiu, Generalitat de Catalunya.

4 COMPARATIVA OCUPACIÓ I ATUR GIRONA CIUTAT I CIUTATS DE CATALUNYA I ESTAT ESPANYOL

4.1 Municipis de la demarcació de Girona de > 10.000 habitants: afiliació (IV T 2022) / atur Març 2023

MUNICIPIS	AFILIACIÓ RGSS IV T 2022							AFILIACIÓ RETA IV T 2022						ATUR MARÇ 2023					ATUR i POBLACIÓ				
	Valor	VAR. ANUAL			VAR. TRIMESTRAL			Valor	VAR. ANUAL			VAR. TRIMESTRAL			Valor	VAR. ANUAL			VAR. MENSUAL		Població en edat de treballar*	Atur/Pobl. edat de treballar	
		Abs.	Rel.	▲	Abs.	Rel.	▲		Abs.	Rel.	▲	Abs.	Rel.	▲		Abs.	Rel.	▲	Abs.	Rel.			
																							Abs.
Gironès	102.605	2.350	2,3	▲	1.025	1,0	▲	14.130	65	0,5	▲	145	1,0	▲	8.764	-465	-5,0	▼	-112	-1,3	▼	131.392	6,7
Demarcació Girona	262.095	7.850	3,1	▲	-10.740	-3,9	▼	61.740	195	0,3	▲	-420	-0,7	▼	32.030	-3.624	-10,2	▼	-806	-2,5	▼	517.101	6,2
Catalunya	2.941.805	96.610	3,4	▲	10.355	0,4	▲	557.535	-1.120	-0,2	▼	2.265	0,4	▲	348.301	-23.185	-6,2	▼	-2.987	-0,9	▼	5.085.327	6,8
Girona	73.475	1.435	2,0	▲	470	0,6	▲	7.680	25	0,3	▲	90	1,2	▲	4.715	-172	-3,5	▼	-38	-0,8	▼	68.678	6,9
Banyoles	5.905	205	3,6	▲	65	1,1	▲	1.545	-35	-2,2	▼	20	1,3	▲	698	10	1,5	▲	-3	-0,4	▼	12.922	5,4
Bisbal d'Empordà, la	1.840	10	0,5	▲	-60	-3,2	▼	895	25	2,9	▲	-5	-0,6	▼	516	-137	-21,0	▼	-26	-4,8	▼	7.154	7,2
Blanes	7.190	230	3,3	▲	-620	-7,9	▼	2.465	-10	-0,4	▼	-25	-1,0	▼	2.293	-388	-14,5	▼	-47	-2,0	▼	27.325	8,4
Calonge	1.750	0	0,0	▲	-225	-11,4	▼	875	25	2,9	▲	10	1,2	▲	439	-79	-15,3	▼	-33	-7,0	▼	7.578	5,8
Castelló d'Empúries	3.245	160	5,2	▲	-550	-14,5	▼	1.195	10	0,8	▲	-25	-2,0	▼	489	-119	-19,6	▼	-20	-3,9	▼	7.577	6,5
Castell-Platja d'Aro	3.970	230	6,1	▲	-745	-15,8	▼	1.090	10	0,9	▲	-20	-1,8	▼	339	-73	-17,7	▼	-14	-4,0	▼	7.726	4,4
Escala, l'	1.815	75	4,3	▲	-475	-20,7	▼	925	-5	-0,5	▼	-70	-7,0	▼	366	-30	-7,6	▼	-23	-5,9	▼	6.654	5,5
Figueres	11.240	310	2,8	▲	-65	-0,6	▼	3.320	50	1,5	▲	40	1,2	▲	2.888	-251	-8,0	▼	-37	-1,3	▼	30.911	9,3
Lloret de Mar	6.220	600	10,7	▲	-3.640	-36,9	▼	2.650	-5	-0,2	▼	-190	-6,7	▼	1.442	-509	-26,1	▼	-62	-4,1	▼	26.565	5,4
Olot	10.310	260	2,6	▲	205	2,0	▲	2.485	-35	-1,4	▼	5	0,2	▲	1.349	-2	-0,1	▼	-19	-1,4	▼	23.928	5,6
Palafugell	4.880	140	3,0	▲	-555	-10,2	▼	1.860	35	1,9	▲	-35	-1,8	▼	890	-241	-21,3	▼	-60	-6,3	▼	14.984	5,9
Palamós	5.355	95	1,8	▲	-345	-6,1	▼	1.485	0	0,0	▲	-15	-1,0	▼	658	-112	-14,5	▼	-24	-3,5	▼	11.784	5,6
Ripoll	5.160	170	3,4	▲	55	1,1	▲	695	-25	-3,5	▼	-5	-0,7	▼	434	17	4,1	▲	25	6,1	▲	6.533	6,6
Roses	3.310	175	5,6	▲	-1.215	-26,9	▼	1.580	-10	-0,6	▼	-110	-6,5	▼	760	-165	-17,8	▼	-11	-1,4	▼	13.021	5,8
Salt	7.780	245	3,3	▲	325	4,4	▲	1.485	0	0,0	▲	15	1,0	▲	2.139	-157	-6,8	▼	-9	-0,4	▼	21.492	10,0
Sant Feliu de Guíxols	3.610	110	3,1	▲	-265	-6,8	▼	1.575	25	1,6	▲	0	0,0	▲	953	-159	-14,3	▼	-44	-4,4	▼	14.089	6,8
Sta. Coloma Farners	2.620	40	1,6	▲	0	0,0	▲	920	0	0,0	▲	15	1,7	▲	587	-1	-0,2	▼	-6	-1,0	▼	8.846	6,6
Torroella de Montgrí	2.485	110	4,6	▲	-590	-19,2	▼	1.030	-20	-1,9	▼	-55	-5,1	▼	324	-156	-32,5	▼	-34	-9,5	▼	7.855	4,1

4.2 Ciutats de Catalunya de >90.000 habitants i capitals comarcals de >30.000 habitants: afiliació (IV T 2022) / atur Març 2023

CIUTATS CATALUNYA	AFILIACIÓ RGSS IV T 2022							AFILIACIÓ RETA IV T 2022						ATUR MARÇ 2023						ATUR i POBLACIÓ			
	Valor	VAR. ANUAL			VAR. TRIMESTRAL			Valor	VAR. ANUAL			VAR. TRIMESTRAL			Valor	VAR. ANUAL			VAR. MENSUAL			Població en edat de treballar*	Atur/Pobl. edat de treballar
		Abs.	Rel.	▲	Abs.	Rel.	▲		Abs.	Rel.	▲	Abs.	Rel.	▲		Abs.	Rel.	▲	Abs.	Rel.	▲		
Girona	73.475	1.435	2,0	▲	470	0,6	▲	7.680	25	0,3	▲	90	1,2	▲	4.715	-172	-3,5	▼	-38	-0,8	▼	68.678	6,9
Badalona	49.525	1.370	2,8	▲	945	1,9	▲	12.880	-90	-0,7	▼	20	0,2	▲	12.465	-837	-6,3	▼	-94	-0,7	▼	144.396	8,6
Barcelona	1.028.985	39.995	4,0	▲	15.535	1,5	▲	138.585	470	0,3	▲	1.495	1,1	▲	63.120	-940	-1,5	▼	112	0,2	▲	1.079.021	5,8
Figueres	11.240	310	2,8	▲	-65	-0,6	▼	3.320	50	1,5	▲	40	1,2	▲	2.888	-251	-8,0	▼	-37	-1,3	▼	30.911	9,3
Granollers	29.345	220	0,8	▲	-380	-1,3	▼	4.545	-90	-1,9	▼	35	0,8	▲	3.204	4	0,1	▲	-66	-2,0	▼	40.780	7,9
Hospitalet de Llobregat	90.800	2.700	3,1	▲	2.950	3,4	▲	13.730	-15	-0,1	▼	15	0,1	▲	12.505	-782	-5,9	▼	37	0,3	▲	173.541	7,2
Igualada	14.615	975	7,1	▲	330	2,3	▲	3.075	-5	-0,2	▼	5	0,2	▲	2.145	-109	-4,8	▼	-10	-0,5	▼	25.743	8,3
Lleida	70.275	1.050	1,5	▲	2.035	3,0	▲	9.135	0	0,0	▲	20	0,2	▲	7.290	-1.107	-13,2	▼	-48	-0,7	▼	92.324	7,9
Manresa	27.785	1.015	3,8	▲	460	1,7	▲	4.935	-55	-1,1	▼	20	0,4	▲	4.556	-386	-7,8	▼	-48	-1,0	▼	48.937	9,3
Mataró	44.565	1.475	3,4	▲	1.530	3,6	▲	8.850	-65	-0,7	▼	40	0,5	▲	7.385	-493	-6,3	▼	-40	-0,5	▼	84.365	8,8
Reus	35.000	-15	0,0	▼	265	0,8	▲	6.555	25	0,4	▲	55	0,8	▲	6.206	-668	-9,7	▼	-87	-1,4	▼	68.605	9,0
Sabadell	61.435	750	1,2	▲	2.015	3,4	▲	13.915	-140	-1,0	▼	40	0,3	▲	11.469	-565	-4,7	▼	-78	-0,7	▼	139.397	8,2
Santa Coloma de Gramanet	10.795	360	3,4	▲	65	0,6	▲	5.745	-105	-1,8	▼	35	0,6	▲	6.594	-508	-7,2	▼	-70	-1,1	▼	75.947	8,7
Tarragona	80.470	1.720	2,2	▲	365	0,5	▲	7.420	10	0,1	▲	70	1,0	▲	7.010	-716	-9,3	▼	-77	-1,1	▼	87.653	8,0
Terrassa	61.620	1.820	3,0	▲	930	1,5	▲	13.130	-150	-1,1	▼	40	0,3	▲	12.781	-319	-2,4	▼	-86	-0,7	▼	146.906	8,7
Tortosa	14.075	480	3,5	▲	415	3,0	▲	2.275	-35	-1,5	▼	10	0,4	▲	1.775	-177	-9,1	▼	-1	-0,1	▼	21.334	8,3
Vendrell, el	6.135	200	3,4	▲	-565	-8,4	▼	2.480	20	0,8	▲	10	0,4	▲	2.635	-244	-8,5	▼	29	1,1	▲	24.951	10,6
Vic	22.710	1.165	5,4	▲	570	2,6	▲	3.815	45	1,2	▲	55	1,5	▲	2.392	27	1,1	▲	9	0,4	▲	31.507	7,6
Vilanova i la Geltrú	13.410	215	1,6	▲	10	0,1	▲	4.645	120	2,7	▲	95	2,1	▲	3.761	-164	-4,2	▼	-83	-2,2	▼	44.245	8,5

Font: Institut d'Estadística de Catalunya (IDESCAT), Observatori del Treball i Model Productiu, Generalitat de Catalunya. *Idescat, població a 1 de gener de 2022.

4.3 Capitals provincials. Atur registrat Març 2023

CAPITALS DE PROVÍNCIA	ATUR MARÇ 2023							ATUR i POBLACIÓ		
	Valor	VAR. ANUAL			VAR. MENSUAL			Població en edat de treballar	Aturats/Pobl. edat de treballar*	Núm. ordre (menys a més % atur/pobl.)
		Abs.	Rel.		Abs.	Rel.				
Alacant	29.295	-600	-2,0	▼	-227	-0,8	▼	221.126	13,2	41
Albacete	11.256	-463	-4,0	▼	-462	-3,9	▼	115.037	9,8	30
Almeria	18.585	-572	-3,0	▼	-100	-0,5	▼	131.254	14,2	43
Àvila	3.173	-198	-5,9	▼	-179	-5,3	▼	36.463	8,7	21
Badajoz	12.595	-787	-5,9	▼	10	0,1	▲	98.854	12,7	40
Barcelona	63.120	-940	-1,5	▼	112	0,2	▲	1.079.021	5,8	3
Bilbao	21.302	-1.437	-6,3	▼	-353	-1,6	▼	217.675	9,8	31
Burgos	7.526	-840	-10,0	▼	-399	-5,0	▼	107.553	7,0	9
Càceres	7.283	-367	-4,8	▼	-55	-0,7	▼	63.241	11,5	37
Cádiz	11.342	-1.322	-10,4	▼	-40	-0,4	▼	71.112	15,9	51
Castelló de la Plana	12.956	58	0,4	▲	-73	-0,6	▼	112.216	11,5	38
Ciudad Real	5.260	48	0,9	▲	-115	-2,1	▼	49.444	10,6	34
Conca	2.959	-36	-1,2	▼	-124	-4,0	▼	35.204	8,4	19
Còrdova	31.782	-2.146	-6,3	▼	-526	-1,6	▼	206.644	15,4	50
Corunya (A)	14.444	-696	-4,6	▼	-130	-0,9	▼	151.802	9,5	28
Girona	4.715	-172	-3,5	▼	-38	-0,8	▼	68.678	6,9	6
Granada	21.793	-1.011	-4,4	▼	-302	-1,4	▼	144.872	15,0	48
Guadalajara	4.583	-350	-7,1	▼	-208	-4,3	▼	57.499	8,0	16
Huelva	13.976	-1.478	-9,6	▼	-580	-4,0	▼	92.262	15,1	49
Jaén	9.096	-418	-4,4	▼	-67	-0,7	▼	73.449	12,4	39
Lleida	7.290	-1.107	-13,2	▼	-48	-0,7	▼	92.324	7,9	15
Lleó	6.840	-548	-7,4	▼	-203	-2,9	▼	72.133	9,5	26
Logroño	7.340	-544	-6,9	▼	-158	-2,1	▼	95.123	7,7	14
Lugo	4.722	-454	-8,8	▼	-92	-1,9	▼	61.467	7,7	12
Madrid	149.263	-10.148	-6,4	▼	969	0,7	▲	2.170.240	6,9	7
Màlaga	54.443	-4.536	-7,7	▼	-1.272	-2,3	▼	382.087	14,2	44
Múrcia	28.795	-216	-0,7	▼	-521	-1,8	▼	308.652	9,3	24
Osca	2.308	-18	-0,8	▼	-31	-1,3	▼	33.538	6,9	8
Ourense	6.437	-285	-4,2	▼	64	1,0	▲	63.449	10,1	33
Oviedo	12.740	-644	-4,8	▼	-232	-1,8	▼	135.301	9,4	25
Palència	4.055	-470	-10,4	▼	-108	-2,6	▼	46.936	8,6	20
Palma de Mallorca	15.817	-5.394	-25,4	▼	-626	-3,8	▼	284.689	5,6	1
Palmas de Gran Canaria (Las)	36.656	-2.303	-5,9	▼	-942	-2,5	▼	259.644	14,1	42
Pamplona	10.778	-644	-5,6	▼	-41	-0,4	▼	128.529	8,4	18
Pontevedra	4.849	-278	-5,4	▼	-17	-0,3	▼	53.096	9,1	23
Salamanca	9.531	-445	-4,5	▼	-81	-0,8	▼	84.951	11,2	36
Sant Sebastià	6.745	-929	-12,1	▼	-349	-4,9	▼	117.105	5,8	2
Santa Cruz de Tenerife	20.401	-889	-4,2	▼	-421	-2,0	▼	140.915	14,5	46
Santander	10.447	-571	-5,2	▼	-282	-2,6	▼	106.188	9,8	32
Saragossa	32.854	-2.898	-8,1	▼	-612	-1,8	▼	426.149	7,7	13
Segòvia	2.273	-13	-0,6	▼	-83	-3,5	▼	31.828	7,1	10
Sevilla	63.248	-4.525	-6,7	▼	-1.387	-2,1	▼	442.360	14,3	45
Sòria	1.563	-182	-10,4	▼	-57	-3,5	▼	24.973	6,3	5
Tarragona	7.010	-716	-9,3	▼	-77	-1,1	▼	87.653	8,0	17
Terol	1.417	-76	-5,1	▼	-46	-3,1	▼	23.071	6,1	4
Toledo	3.989	-113	-2,8	▼	-82	-2,0	▼	55.594	7,2	11
València	48.816	-3.039	-5,9	▼	-355	-0,7	▼	513.518	9,5	27
Valladolid	16.016	-1.626	-9,2	▼	-325	-2,0	▼	177.992	9,0	22
Vitòria	15.195	-264	-1,7	▼	-190	-1,2	▼	159.391	9,5	29
Zamora	3.983	-205	-4,9	▼	-240	-5,7	▼	36.288	11,0	35
Ceuta	10.366	-163	-1,5	▼	197	1,9	▲	55.747	18,6	52
Melilla	8.232	416	5,3	▲	-333	-3,9	▼	56.062	14,7	47

Font: SEPE i INE - Estadística del Padrón Continuo. Població a 1 de gener de 2022.

5. ENQUESTA DE POBLACIÓ ACTIVA

5.1 Enquesta de Població Activa: Nombres absoluts, IV T 2022

EPA IV T 2022	DEMARCACIÓ DE GIRONA						
	Població potencialment activa total	Població total de 16-64 anys	Població activa total	Pobl. activa 16-64 anys total	Població ocupada total	Població ocupada 16-64 anys total	Població aturada total
IV T 2022	649.500	499.400	399.200	393.400	365.200	359.900	34.100
IIIT 2022	645.300	493.600	404.800	396.100	375.500	367.200	29.300
IV T 2021	640.200	498.500	401.100	393.900	356.100	349.300	45.000
IV T 2012	596.800	479.200	377.800	375.700	286.300	284.200	91.500
Variació							
IV T 22 / IIIT 22	4.200	5.800	-5.600	-2.700	-10.300	-7.300	4.800
IVT 2022 / IV T 2021	9.300	900	-1.900	-500	9.100	10.600	-10.900
IV T 22 / IV T 2012	52.700	20.200	21.400	17.700	78.900	75.700	-57.400
IV T 22 / III T 2022%	0,7	1,2	-1,4	-0,7	-2,7	-2,0	16,4
IV T 22 / IV T 2021%	1,5	0,2	-0,5	-0,1	2,6	3,0	-24,2
IV T 22 / IV T 2012%	8,8	4,2	5,7	4,7	27,6	26,6	-62,7

EPA IV T 2022	CATALUNYA												
	Població potencialment activa total	Població total de 16-64 anys	Població activa			Pobl. activa 16-64 anys total	Població ocupada			Població ocupada 16-64 anys total	Població aturada		
			Homes	Dones	Total		Homes	Dones	Total		Homes	Dones	Total
IV T 2022	6.435.800	4.971.000	2.024.100	1.882.100	3.906.200	3.858.500	1.827.700	1.691.200	3.519.000	3.473.500	196.400	190.800	387.200
IIIT 2022	6.398.300	4.943.600	2.053.100	1.872.000	3.925.100	3.871.000	1.877.800	1.682.100	3.559.900	3.508.200	175.300	189.900	365.200
IV T 2021	6.354.700	4.916.200	2.006.100	1.887.500	3.893.600	3.844.700	1.828.300	1.669.900	3.498.100	3.449.700	177.800	217.600	395.400
IV T 2012	5.981.400	4.701.200	1.956.900	1.739.600	3.696.600	3.661.500	1.475.800	1.335.700	2.811.400	2.778.000	481.200	404.000	885.100
Variació													
IV T 22 / IIIT 22	37.500	27.400	-29.000	10.100	-18.900	-12.500	-50.100	9.100	-40.900	-34.700	21.100	900	22.000
IVT 2022 / IV T 2021	81.100	54.800	18.000	-5.400	12.600	13.800	-600	21.300	20.900	23.800	18.600	-26.800	-8.200
IV T 22 / IV T 2012	454.400	269.800	67.200	142.500	209.600	197.000	351.900	355.500	707.600	695.500	-284.800	-213.200	-497.900
IV T 22 / III T 2022%	0,6	0,6	-1,4	0,5	-0,5	-0,3	-2,7	0,5	-1,1	-1,0	12,0	0,5	6,0
IV T 22 / IV T 2021%	1,3	1,1	0,9	-0,3	0,3	0,4	0,0	1,3	0,6	0,7	10,5	-12,3	-2,1
IV T 22 / IV T 2012%	7,6	5,7	3,4	8,2	5,7	5,4	23,8	26,6	25,2	25,0	-59,2	-52,8	-56,3

Font: Observatori del Treball i Model Productiu, Generalitat de Catalunya.

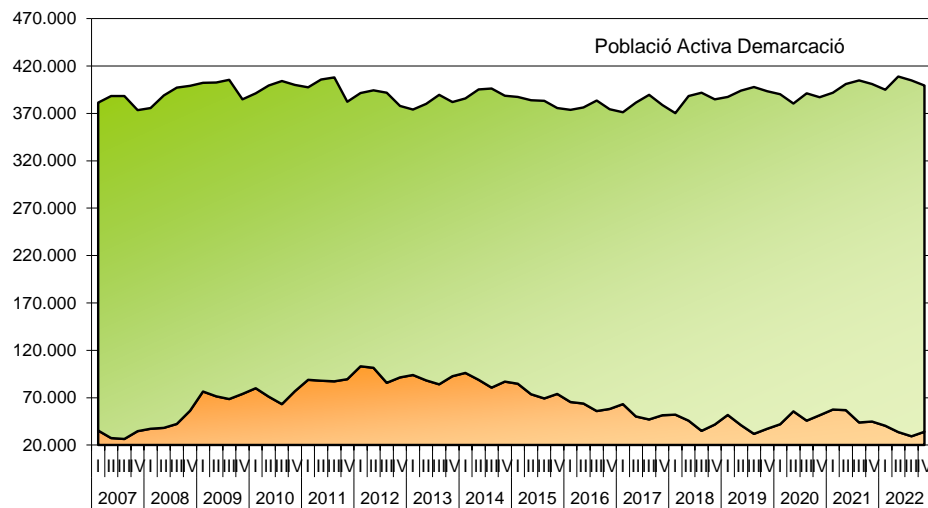
5.2 Enquesta de Població Activa: Taxa d'activitat, ocupació i atur, IV T 2022

EPA IV T 2022	DEMARCATIÓ DE GIRONA				
	Taxa d'activitat total	Taxa activitat 16-64 anys total	Taxa d'ocupació total	Taxa d'ocupació 16-64 anys total	Taxa d'atur
IV T 2022	61,5	78,8	52,2	72,1	8,5
IIIT 2022	62,7	80,2	58,2	74,4	7,2
IV T 2021	62,7	79,0	55,6	70,1	11,2
IV T 2012	63,3	78,4	48,0	59,3	24,2
Variació					
III T 22 / IIT 22	-1,2	-1,4	-6,0	-2,3	1,3
IIIT 2022 / III T 2021	-1,2	-0,2	-3,4	2,0	-2,7
III T 22 / III T 2012	-1,8	0,4	4,2	12,8	-15,7

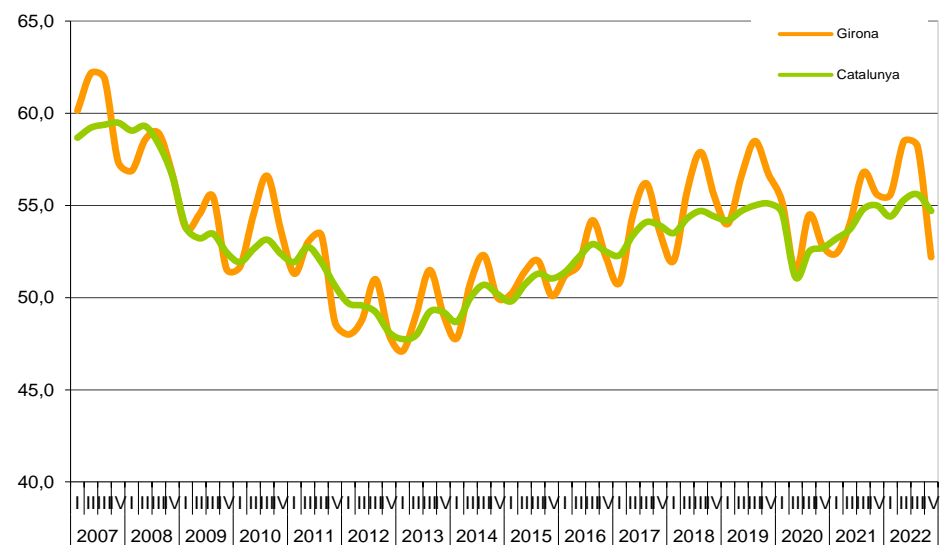
EPA IV T 2022	CATALUNYA										
	Taxa d'activitat			Taxa d'activitat 16-64 anys total	Taxa d'ocupació			Taxa d'ocupació 16-64 anys total	Taxa d'atur		
	Homes	Dones	Total		Homes	Dones	Total		Homes	Dones	Total
IV T 2022	65,0	56,6	60,7	77,6	58,7	50,9	54,7	69,9	9,7	10,1	9,9
IIIT 2022	66,3	56,7	61,3	78,3	60,7	50,9	55,6	71,0	8,5	10,1	9,3
IV T 2021	65,1	57,6	61,3	78,2	59,4	51,0	55,0	70,2	8,9	11,5	10,2
IV T 2012	67,8	56,2	61,8	77,9	51,1	43,1	47,0	59,1	24,6	23,2	23,9
Variació											
IV T 22 / IIIT 22	-1,3	-0,1	-0,6	-0,7	-2,0	0,0	-0,9	-1,1	1,2	0,0	0,6
IV T 2022 / IV T 2021	-0,1	-1,0	-0,6	-0,6	-0,7	-0,1	-0,3	-0,3	0,8	-1,4	-0,3
IV T 22 / IV T 2012	-2,8	0,4	-1,1	-0,3	7,6	7,8	7,7	10,8	-14,9	-13,1	-14,0

Font: Observatori del Treball i Model Productiu, Generalitat de Catalunya.

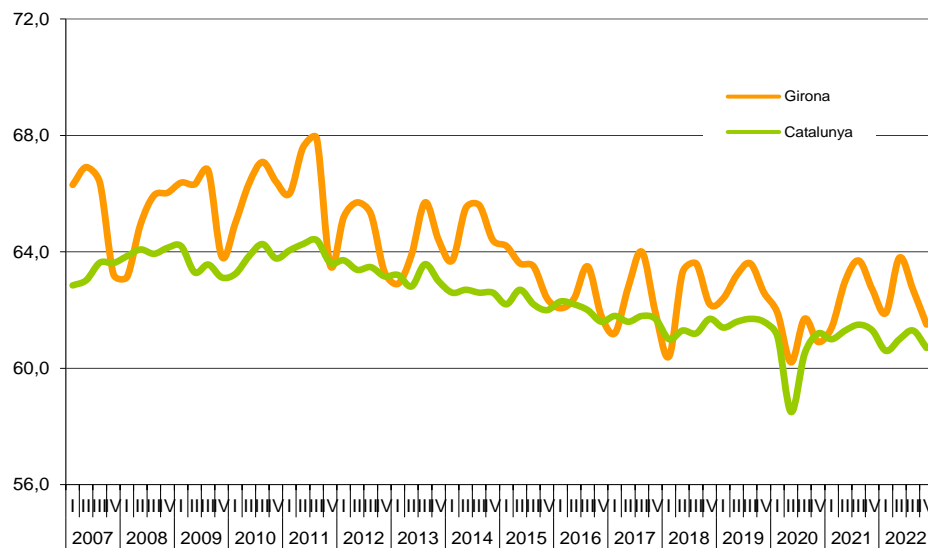
EPA: Evolució de la Població Activa, Ocupada i Aturada



Taxa d'ocupació



Taxa d'activitat



Taxa d'atur

