



**Observatori del
mercat de
treball, del
comerç i del
turisme**

Àrea de Promoció Econòmica

Febrer 2023

**El mercat de treball a la
ciutat de Girona**

Aquesta acció està subvencionada pel Servei Públic d'Ocupació de Catalunya en el marc dels Programes de suport al desenvolupament local



Àrea de Promoció Econòmica

Girona, març de 2023

1. Ocupació Girona ciutat i àmbits de comparació: Afiliació a la Seguretat Social ¹	
1.1 Ocupació: Afiliació a la Seguretat Social	1
1.2 Girona ciutat: Evolució RGSS per activitats econòmiques	3
1.3 Girona ciutat: Evolució RETA per activitats econòmiques.	4
2. Atur registrat: Girona ciutat i àmbits de comparació	
2.1 Atur registrat: Girona ciutat, Gironès, demarcació de Girona i Catalunya.....	5
2.2 Girona ciutat: Atur per zones (codis postals).....	7
2.3 Perfil de l'atur	8
2.4 Atur registrat segons divisió econòmica	9
3. Contractació.....	10
4. Comparativa ocupació i atur Girona ciutat i ciutats de Catalunya i Estat Espanyol	
4.1 Municipis de la demarcació de Girona > 10.000 habitants.....	11
4.2 Ciutats de Catalunya de >90.000 habitants i capitals comarcals >30.000 habitants	12
4.3 Capitals provincials. Atur registrat	13
5. Enquesta de Població Activa demarcació de Girona i àmbits de comparació	
5.1 Enquesta de Població Activa: Nombres absoluts.....	14
5.2 Enquesta de Població Activa: Taxa d'activitat, ocupació i atur	15

¹ Les dades corresponents a l'Afiliació a la Seguretat Social trimestral per sectors i per municipis es publicaven a l'Observatori del Mercat de Treball i Model Productiu de la Generalitat de Catalunya fins el 3r trimestre de 2020. A partir del 2n trimestre de 2022 es publiquen a l'Institut d'Estadística de Catalunya (IDESCAT).

1. OCUPACIÓ GIRONA CIUTAT I ÀMBITS DE COMPARACIÓ: AFILIACIÓ A LA SEGURETAT SOCIAL

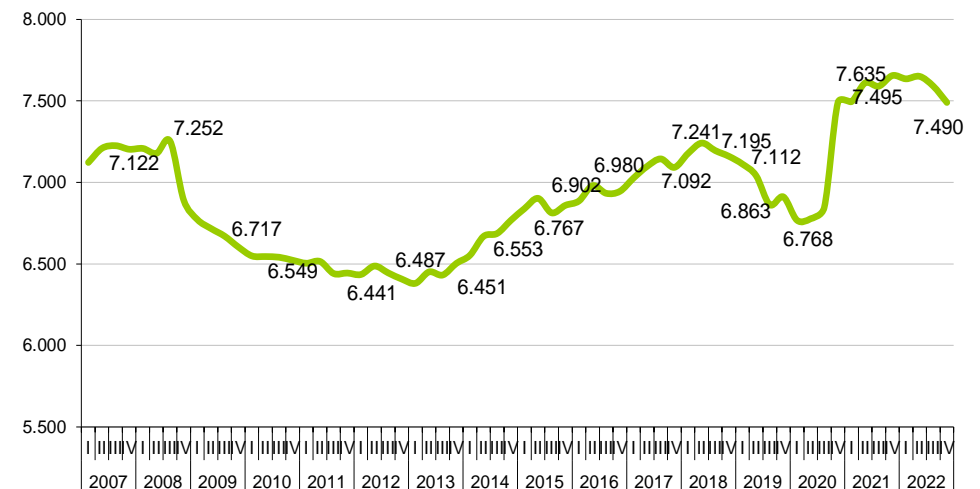
1.1 Ocupació: Afiliació a la Seguretat Social (IV T 2022)

AFILIACIÓ IV T 2022	GIRONA CIUTAT						GIRONÈS						DEMARCACIÓ DE GIRONA						CATALUNYA									
	Valor	VAR. ANUAL		VAR. TRIMESTRAL			Valor	VAR. ANUAL		VAR. TRIMESTRAL			Valor	VAR. ANUAL		VAR. TRIMESTRAL			Valor	VAR. ANUAL		VAR. TRIMESTRAL						
		Abs.	Rel.	Abs.	Rel.			Abs.	Rel.	Abs.	Rel.			Abs.	Rel.	Abs.	Rel.			Abs.	Rel.							
RGSS	73.470	1.430	2,0	▲	460	0,6	▲	102.605	2.350	2,3	▲	1.025	1,0	▲	262.100	7.855	3,1	▲	-10.730	-3,9	▼	2.941.800	96.610	3,4	▲	10.350	0,4	▲
Agricultura	65	5	8,3	▲	-40	-38,1	▼	280	10	3,7	▲	-30	-9,7	▼	1.470	0	0,0	▲	-50	-3,3	▼	9.905	85	0,9	▲	-105	-1,0	▼
Indústria	3.165	80	2,6	▲	-10	-0,3	▼	10.615	295	2,9	▲	45	0,4	▲	53.320	2.025	3,9	▲	215	0,4	▲	452.940	8.125	1,8	▲	30	0,0	▲
Construcció	1.755	100	6,0	▲	35	2,0	▲	5.395	440	8,9	▲	190	3,7	▲	19.770	1.180	6,3	▲	495	2,6	▲	150.530	8.250	5,8	▲	890	0,6	▲
Serveis	68.485	1.245	1,9	▲	475	0,7	▲	86.315	1.605	1,9	▲	820	1,0	▲	187.540	4.650	2,5	▲	-11.390	-5,7	▼	2.328.425	80.150	3,6	▲	9.535	0,4	▲
RETA	7.680	25	0,3	▲	90	1,2	▲	14.135	70	0,5	▲	150	1,1	▲	61.745	195	0,3	▲	-410	-0,7	▼	557.535	-1.120	-0,2	▼	2.260	0,4	▲
Agricultura	40	0	0,0	▲	0	0,0	▲	365	0	0,0	▲	5	1,4	▲	3.065	-40	-1,3	▼	-10	-0,3	▼	21.465	-575	-2,6	▼	-180	-0,8	▼
Indústria	345	-5	-1,4	▼	-5	-1,4	▼	910	0	0,0	▲	-5	-0,5	▼	4.330	-20	-0,5	▼	0	0,0	▲	37.385	-780	-2,0	▼	-110	-0,3	▼
Construcció	680	5	0,7	▲	5	0,7	▲	1.770	25	1,4	▲	10,0	0,6	▲	10.065	75	0,8	▲	20	0,2	▲	69.815	60	0,1	▲	190	0,3	▲
Serveis	6.610	20	0,3	▲	85	1,3	▲	11.090	45	0,4	▲	140	1,3	▲	44.285	180	0,4	▲	-420	-0,9	▼	428.870	175	0,0	▲	2.360	0,6	▲
TOTAL	81.150	1.455	1,8	▲	550	0,7	▲	116.740	2.420	2,1	▲	1.175	1,0	▲	323.845	8.050	2,5	▲	-11.140	-3,3	▼	3.499.335	95.490	2,8	▲	12.610	0,4	▲
Agricultura	105	5	5,0	▲	-40	-27,6	▼	645	10	1,6	▲	-25	-3,7	▼	4.535	-40	-0,9	▼	-60	-1,3	▼	31.370	-490	-1,5	▼	-285	-0,9	▼
Indústria	3.510	75	2,2	▲	-15	-0,4	▼	11.525	295	2,6	▲	40	0,3	▲	57.650	2.005	3,6	▲	215	0,4	▲	490.325	7.345	1,5	▲	-80	0,0	▼
Construcció	2.435	105	4,5	▲	40	1,7	▲	7.165	465	6,9	▲	200	2,9	▲	29.835	1.255	4,4	▲	515	1,8	▲	220.345	8.310	3,9	▲	1.080	0,5	▲
Serveis	75.095	1.265	1,7	▲	560	0,8	▲	97.405	1.650	1,7	▲	960	1,0	▲	231.825	4.830	2,1	▲	-11.810	-4,8	▼	2.757.295	80.325	3,0	▲	11.895	0,4	▲

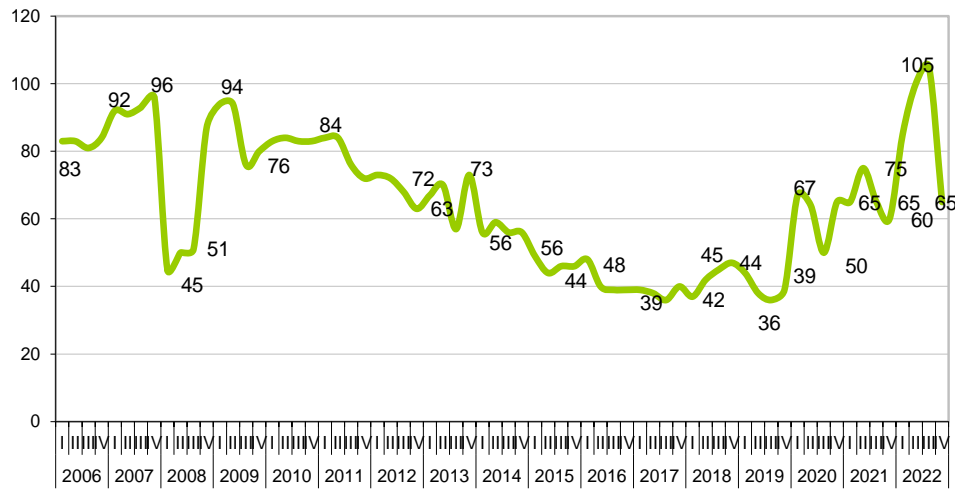
Girona ciutat: Evolució RGSS



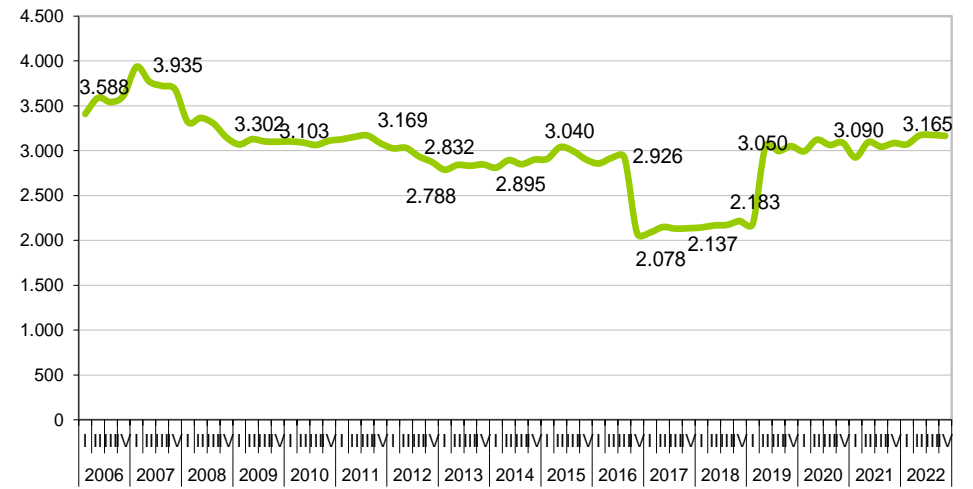
Evolució RETA



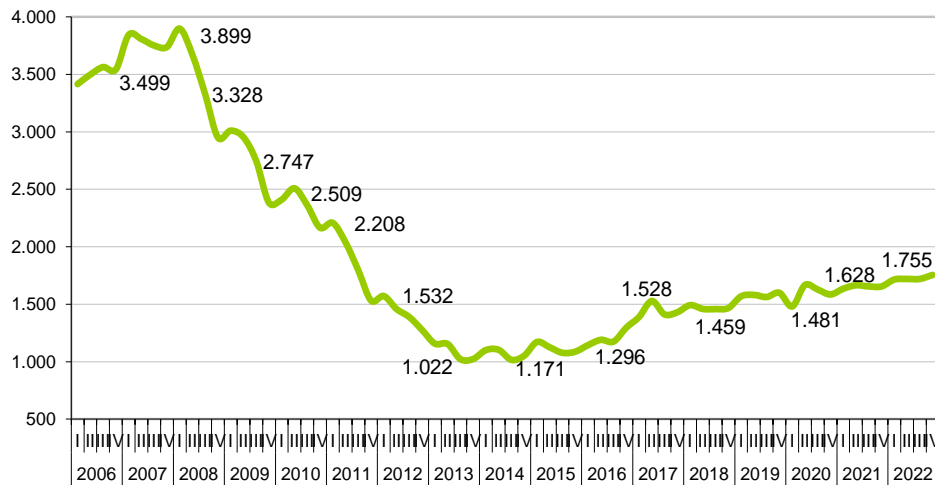
RGSS Agricultura



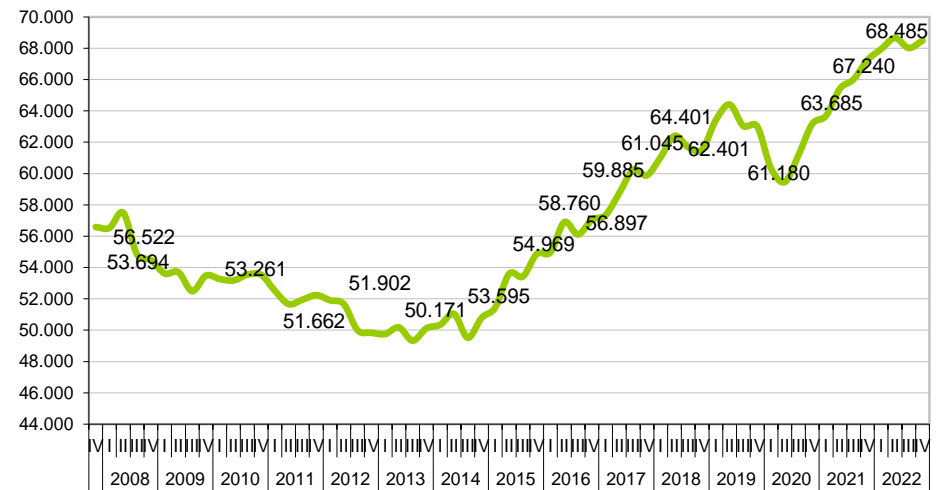
RGSS Indústria



RGSS Construcció



RGSS Serveis



1.2 Girona ciutat: Evolució RGSS per activitats econòmiques (IV T 2022)

Activitat Econòmica	Desembre 2022		Setembre 2022		Desembre 2021		Desembre 2011		Variació trimestral		Abs.		Variació anual		Abs.		Var. 2022 - 2011		Abs.	
	2022	%	2022	2021	2021	2011														
Adm. pública, Defensa i SS obligatòria	17.195	23,4	16.565	16.910	8.780	3,8	630	▲	1,7	285	▲	95,8	8.415	▲						
Comerç detall, exc. vehicles motor	6.995	9,5	6.890	6.970	6.065	1,5	105	▲	0,4	25		15,3	930							
Activitats sanitàries	6.975	9,5	6.910	6.745	5.438	0,9	65		3,4	230	▲	28,3	1.537	▲						
Educació	4.240	5,8	4.055	4.185	3.925	4,6	185	▲	1,3	55		8,0	315							
Serveis de menjar i begudes	3.955	5,4	3.870	3.435	2.365	2,2	85		15,1	520	▲	67,2	1.590	▲						
Activitats relacionades amb l'ocupació	3.405	4,6	4.600	4.715	1.886	-26,0	-1.195	▼	-27,8	-1.310	▼	80,5	1.519	▲						
Serveis a edificis i de jardineria	3.190	4,3	3.120	2.920	3.178	2,2	70		9,2	270	▲	0,4	12							
Serveis socials sense allotjament	2.365	3,2	2.295	2.240	1.448	3,1	70		5,6	125		63,3	917							
Serveis socials amb allotjament	1.700	2,3	1.715	1.570	860	-0,9	-15	▼	8,3	130		97,7	840							
Mediació financera	1.690	2,3	1.690	1.745	3.202	0,0	0		-3,2	-55	▼	-47,2	-1.512	▼						
Activitats jurídiques i de comptabilitat	1.685	2,3	1.660	1.585	3.775	1,5	25		6,3	100		-55,4	-2.090	▼						
Comerç engròs, exc. vehicles motor	1.480	2,0	1.490	1.525	1.291	-0,7	-10		-3,0	-45	▼	14,6	189							
Indústries de productes alimentaris	1.265	1,7	1.295	1.260	1.147	-2,3	-30	▼	0,4	5		10,3	118							
Activitats esportives i d'entreteniment	1.220	1,7	1.070	1.125	527	14,0	150	▲	8,4	95		131,5	693							
Transport terrestre i per canonades	1.115	1,5	1.105	1.095	872	0,9	10		1,8	20		27,9	243							
Activitats de seguretat i investigació	1.045	1,4	1.025	875	603	2,0	20		19,4	170		73,3	442							
Activitats administratives d'oficina	1.020	1,4	940	940	553	8,5	80		8,5	80		84,4	467							
Activitats especialitzades construcció	1.010	1,4	995	875	733	1,5	15		15,4	135		37,8	277							
Venda i reparació de vehicles motor	895	1,2	890	855	601	0,6	5		4,7	40		48,9	294							
Activitats postals i de correus	890	1,2	890	905	667	0,0	0		-1,7	-15		33,4	223							
Serveis de tecnologies de la informació	830	1,1	740	700	287	12,2	90		18,6	130		189,2	543							
Altres activitats de serveis personals	805	1,1	800	735	650	0,6	5		9,5	70		23,8	155							
Construcció d'immobles	715	1,0	695	750	629	2,9	20		-4,7	-35	▼	13,7	86							
Recerca i desenvolupament	630	0,9	565	550	172	11,5	65		14,5	80		266,3	458							
Serveis tècnics arquitectura i enginyeria	625	0,9	550	545	502	13,6	75	▼	14,7	80		24,5	123							
Activitats associatives	620	0,8	590	595	679	5,1	30		4,2	25		-8,7	-59							
Serveis d'allotjament	545	0,7	650	480	356	-16,2	-105	▼	13,5	65		53,1	189							
Activitats immobiliàries	435	0,6	445	425	350	-2,2	-10		2,4	10		24,3	85							
Assegurances i fons pensions	340	0,5	335	330	345	1,5	5		3,0	10		-1,4	-5							
Tractament de residus	305	0,4	280	270	155	8,9	25		13,0	35		96,8	150							
Activitats professionals i tècniques ncaa	305	0,4	305	280	270	0,0	0		8,9	25		0,0	35							
Edició	255	0,3	255	255	376	0,0	0		0,0	0		-32,2	-121							
Activitats auxiliars mediació financera	250	0,3	245	220	240	2,0	5		13,6	30		4,2	10							
Productes metàl·lics, exc. maquinària	245	0,3	240	230	251	2,1	5		6,5	15		-2,4	-6							
Maquinària i equips ncaa	215	0,3	220	215	187	-2,3	-5		0,0	0		15,0	28							
Seus centrals i consultoria empresarial	205	0,3	200	175	155	2,5	5		17,1	30		32,3	50							
Telecomunicacions	200	0,3	195	225	427	2,6	5		-11,1	-25		-53,2	-227	▼						
Emmagatzematge i afins al transport	195	0,3	170	180	475	14,7	25		8,3	15		-58,9	-280	▼						
Activitats artístiques i d'espectacles	165	0,2	165	130	91	0,0	0		26,9	35		81,3	74							
Aigua	160	0,2	165	160	315	-3,0	-5		0,0	0		-49,2	-155							
Total activitats presentades	71.380	97,2	70.880	69.925	54.828	0,7	500		2,1	1.455		30,2	16.552							
Resta d'activitats econòmiques	2.085	2,8	2.125	2.110	2.089	-1,9	-40		-1,2	-25		-0,2	-4							
TOTAL	73.465	100	73.005	72.035	56.917															

Font: Institut d'Estadística de Catalunya (IDESCAT)

1.3 Girona ciutat: Evolució RETA per activitats econòmiques (IV T 2022)

Activitat Econòmica	Desembre 2022		Setembre 2022		Desembre 2021		Desembre 2021		Variació trimestral		Abs.		Variació anual		Abs.		Var. 2011 - 2022		Abs.	
	2022	%	2022	2021	2021	2021	2021	2021												
Comerç detall, exc. vehicles motor	1.100	14,3	1.085	1.115	982	1,4	15	▲	-1,3	-15	▼	12,0	118							
Serveis de menjar i begudes	680	8,8	685	690	554	-0,7	-5	▼	-1,4	-10	▼	22,7	126	▲						
Altres activitats de serveis personals	465	6,1	465	465	261	0,0	0		0,0	0		78,2	204	▲						
Activitats especialitzades construcció	445	5,8	440	455	475	1,1	5		-2,2	-10	▼	-6,3	-30	▼						
Comerç engròs, exc. vehicles motor	425	5,5	425	430	392	0,0	0		-1,2	-5		8,4	33							
Activitats sanitàries	425	5,5	420	415	289	1,2	5	▲	2,4	10	▲	47,1	136	▲						
Transport terrestre i per canonades	385	5,0	385	375	298	0,0	0		2,7	10	▲	29,2	87							
Activitats jurídiques i de comptabilitat	355	4,6	350	345	353	1,4	5		2,9	10	▲	0,6	2							
Educació	300	3,9	285	295	197	5,3	15	▲	1,7	5		52,3	103							
Serveis tècnics arquitectura i enginyeria	280	3,6	270	270	202	3,7	10	▲	3,7	10	▲	38,6	78							
Activitats professionals i tècniques ncaa	245	3,2	240	245	124	2,1	5		0,0	0		97,6	121							
Activitats artístiques i d'espectacles	240	3,1	240	225	73	0,0	0		6,7	15	▲	228,8	167	▲						
Construcció d'immobles	230	3,0	225	215	241	2,2	5		7,0	15	▲	-4,6	-11							
Activitats immobiliàries	150	2,0	145	140	81	3,4	5		7,1	10	▲	85,2	69							
Publicitat i estudis de mercat	145	1,9	140	135	93	3,6	5		7,4	10	▲	55,9	52							
Venda i reparació de vehicles motor	140	1,8	145	145	117	-3,4	-5	▼	-3,4	-5		19,7	23							
Serveis de tecnologies de la informació	140	1,8	135	145	74	3,7	5		-3,4	-5		89,2	66							
Activitats auxiliars mediació financera	135	1,8	135	145	137	0,0	0		-6,9	-10	▼	-1,5	-2							
Activitats administratives d'oficina	125	1,6	120	135	100	4,2	5		-7,4	-10	▼	25,0	25							
Reparació ordinadors i efectes personals	105	1,4	105	120	200	0,0	0		-12,5	-15	▼	-47,5	-95	▼						
Seus centrals i consultoria empresarial	95	1,2	95	90	56	0,0	0		5,6	5		69,6	39							
Serveis a edificis i de jardineria	95	1,2	90	95	81	5,6	5		0,0	0		17,3	14							
Activitats esportives i d'entreteniment	95	1,2	100	95	43	-5,0	-5	▼	0,0	0		120,9	52							
Reparació i instal·lació de maquinària	90	1,2	85	90	62	5,9	5		0,0	0		45,2	28							
Recerca i desenvolupament	65	0,8	65	65	44	0,0	0		0,0	0		47,7	21							
Agències viatges i operadors turístics	60	0,8	60	55	22	0,0	0		9,1	5		172,7	38							
Productes metàl·lics, exc. maquinària	45	0,6	45	40	62	0,0	0		12,5	5		-27,4	-17							
Activitats postals i de correus	45	0,6	30	35	10	50,0	15	▲	28,6	10	▲	350,0	35							
Agricultura, ramaderia i caça	30	0,4	30	30	56	0,0	0		0,0	0		-46,4	-26	▼						
Indústries de productes alimentaris	30	0,4	30	35	212	0,0	0		-14,3	-5		-85,8	-182	▼						
Arts gràfiques i suports enregistrats	30	0,4	30	35	24	0,0	0		-14,3	-5		25,0	6							
Cinema i vídeo; enregistrament de so	30	0,4	30	25	14	0,0	0		20,0	5		114,3	16							
Telecomunicacions	30	0,4	30	30	25	0,0	0		0,0	0		20,0	5							
Activitats de lloguer	30	0,4	30	30	55	0,0	0		0,0	0		-45,5	-25	▼						
Serveis d'allotjament	25	0,3	25	25	31	0,0	0		0,0	0		-19,4	-6							
Edició	25	0,3	20	30	44	25,0	5		-16,7	-5		-43,2	-19							
Serveis d'informació	25	0,3	25	25	23	0,0	0		0,0	0		8,7	2							
Assegurances i fons pensions	25	0,3	25	25	42	0,0	0		0,0	0		-40,5	-17							
Confecció de peces de vestir	20	0,3	25	25	19	-20,0	-5	▼	-20,0	-5		5,3	1							
Indústries fusta i suro, exc. mobles	20	0	20	20	36	0,0	0		0,0	0		-44,4	-16							
Total activitats presentades	7.425	96,6	7.330	7.405	6.204	1,3	95		0,3	20		19,7	1221							
Resta d'activitats econòmiques	260	3,4	260	250	240	0,0	0		4,0	10		8,3	20							
TOTAL	7.685	100	7.590	7.655	6.444															

Font: Institut d'Estadística de Catalunya (IDESCAT)

2. ATUR REGISTRAT: GIRONA CIUTAT I ÀMBITS DE COMPARACIÓ

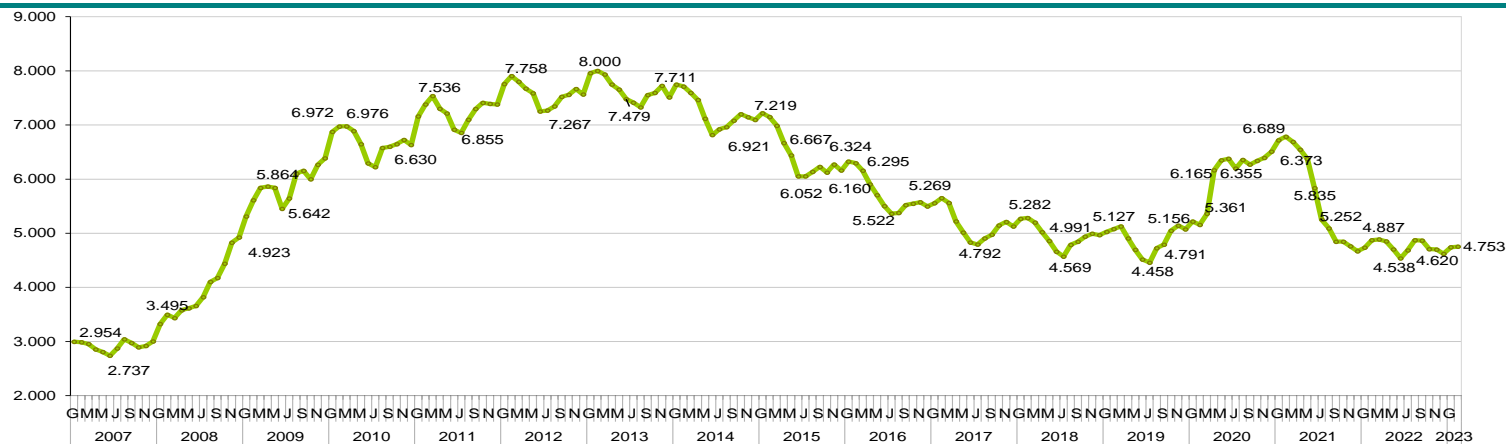
2.1 Atur registrat Girona ciutat, Gironès, demarcació de Girona i Catalunya – Febrer 2023

ATUR	GIRONA CIUTAT						GIRONÈS						DEMARCACIÓ DE GIRONA						CATALUNYA										
	Febrer 2023	Valor	VAR. ANUAL			VAR. MENSUAL			Valor	VAR. ANUAL			VAR. MENSUAL			Valor	VAR. ANUAL			VAR. MENSUAL			Valor	VAR. ANUAL			VAR. MENSUAL		
			Abs.	Rel.		Abs.	Rel.			Abs.	Rel.		Abs.	Rel.			Abs.	Rel.		Abs.	Rel.			Abs.	Rel.		Abs.	Rel.	
TOTAL	4.753	-118	-2,4	▼	11	0,2	▲	8.876	-302	-3,3	▼	27	0,3	▲	32.836	-3.267	-9,0	▼	-116	-0,4	▼	351.288	-20.372	-5,5	▼	-356	-0,1	▼	
Nac. esp.	3.450	-54	-1,5	▼	-6	-0,2	▼	6.124	-242	-3,8	▼	-17	-0,3	▼	24.242	-2.105	-8,0	▼	-183	-0,7	▼	281.139	-16.295	-5,5	▼	-1.099	-0,4	▼	
Nac. no esp.	1.303	-64	-4,7	▼	17	1,3	▲	2.752	-60	-2,1	▼	44	1,6	▲	8.594	-1.162	-11,9	▼	67	0,8	▲	70.149	-4.077	-5,5	▼	743	1,1	▲	
Home	2.099	-145	-6,5	▼	-20	-0,9	▼	3.983	-282	-6,6	▼	-5	-0,1	▼	14.250	-1.661	-10,4	▼	-74	-0,5	▼	150.839	-10.138	-6,3	▼	298	0,2	▲	
Dona	2.654	27	1,0	▲	31	1,2	▲	4.893	-20	-0,4	▼	32	0,7	▲	18.586	-1.606	-8,0	▼	-42	-0,2	▼	200.449	-10.234	-4,9	▼	-654	-0,3	▼	
De 16 a 19 anys	149	13	9,6	▲	19	14,6	▲	254	-7	-2,7	▼	34	15,5	▲	679	47	7,4	▲	34	5,3	▲	6.179	362	6,2	▲	6.077	###	▲	
De 20 a 24 anys	292	-3	-1,0	▼	16	5,8	▲	511	-15	-2,9	▼	24	4,9	▲	1.785	-77	-4,1	▼	75	4,4	▲	16.218	-543	-3,2	▼	15.117	###	▲	
De 25 a 29 anys	432	-1	-0,2	▼	-5	-1,1	▼	772	35	4,7	▲	9	1,2	▲	2.354	-335	-12,5	▼	-36	-1,5	▼	25.227	-552	-2,1	▼	23.981	###	▲	
De 30 a 44 anys	1.492	-83	-5,3	▼	-16	-1,1	▼	2.747	-160	-5,5	▼	-28	-1,0	▼	9.410	-1.281	-12,0	▼	-147	-1,5	▼	99.069	-8.870	-8,2	▼	97.696	7115,5	▲	
De 45 a 64 anys	2.388	-44	-1,8	▼	-3	-0,1	▼	4.592	-155	-3,3	▼	-12	-0,3	▼	18.608	-1.621	-8,0	▼	-42	-0,2	▼	204.595	-10.769	-5,0	▼	203.111	###	▲	
Fins a 6 mesos	2.327	40	1,7	▲	30	1,3	▲	4.327	166	4,0	▲	73	1,7	▲	15.607	-1.052	-6,3	▼	-31	-0,2	▼	159.104	833	0,5	▲	153.038	###	▲	
De 6 a 12 mesos	672	257	61,9	▲	-23	-3,3	▼	1.260	457	56,9	▲	-45	-3,4	▼	4.451	1.623	57,4	▲	-45	-1,0	▼	46.969	18.070	62,5	▲	47.945	###	▼	
Més de 12 mesos	1.754	-415	-19,1	▼	4	0,2	▲	3.289	-925	-22,0	▼	-1	0,0	▼	12.778	-3.838	-23,1	▼	-40	-0,3	▼	145.215	-39.275	-21,3	▼	144.999	###	▲	
Sense estudis	118	-3	-2,5	▼	9	8,3	▲	388	0	0,0	▲	4	1,0	▲	1.217	-260	-17,6	▼	4	0,3	▲	5.047	-555	-9,9	▼	39	0,8	▲	
Primaris incompl.	353	-37	-9,5	▼	3	0,9	▲	967	-109	-10,1	▼	15	1,6	▲	2.783	-538	-16,2	▼	21	0,8	▲	14.839	-1.771	-10,7	▼	74	0,5	▲	
Educació general	3.288	-65	-1,9	▼	26	0,8	▲	5.855	-137	-2,3	▼	51	0,9	▲	22.521	-2.206	-8,9	▼	53	0,2	▲	242.009	-16.974	-6,6	▼	537	0,2	▲	
FP i Postsecundari	538	-12	-2,2	▼	-20	-3,6	▼	982	-39	-3,8	▼	-18	-1,8	▼	4.176	-267	-6,0	▼	-86	-2,0	▼	59.912	-1.694	-2,7	▼	-265	-0,4	▼	
Estudis superiors	456	-1	-0,2	▼	-7	-1,5	▼	684	-17	-2,4	▼	-25	-3,5	▼	2.139	4	0,2	▲	-108	-4,8	▼	29.481	622	2,2	▲	-741	-2,5	▼	
Agricultura	79	-39	-33,1	▼	3	3,9	▲	198	-108	-35,3	▼	2	1,0	▲	779	-400	-33,9	▼	-4	-0,5	▼	6.120	-2.453	-28,6	▼	-5	-0,1	▼	
Indústria	469	29	6,6	▲	-4	-0,8	▼	1.076	82	8,2	▲	14	1,3	▲	3.641	50	1,4	▲	50	1,4	▲	38.798	-2.148	-5,2	▼	-377	-1,0	▼	
Construcció	371	-57	-13,3	▼	-4	-1,1	▼	773	-131	-14,5	▼	-21	-2,6	▼	2.789	-331	-10,6	▼	7	0,3	▲	26.392	-1.809	-6,4	▼	-25	-0,1	▼	
Serveis	3.384	-111	-3,2	▼	-4	-0,1	▼	6.017	-242	-3,9	▼	-8	-0,1	▼	23.256	-2.826	-10,8	▼	-263	-1,1	▼	254.862	-15.791	-5,8	▼	-1.035	-0,4	▼	
SOA	450	60	15,4	▲	20	4,7	▲	812	97	13,6	▲	40	5,2	▲	2.371	240	11,3	▲	94	4,1	▲	25.116	1.829	7,9	▲	1.086	4,5	▲	

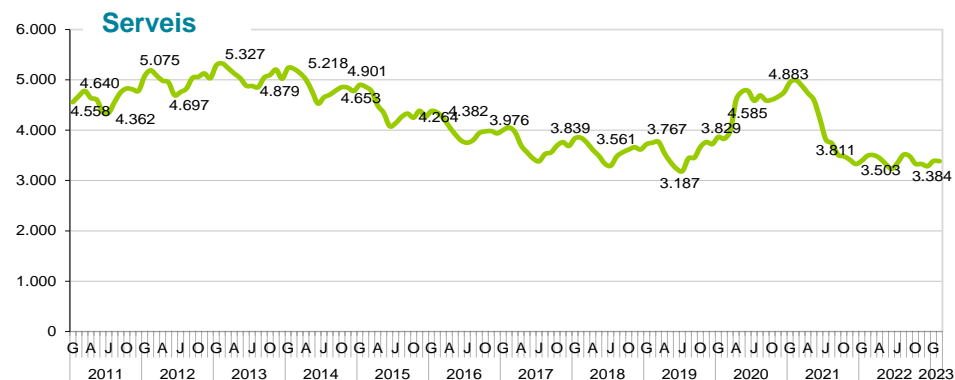
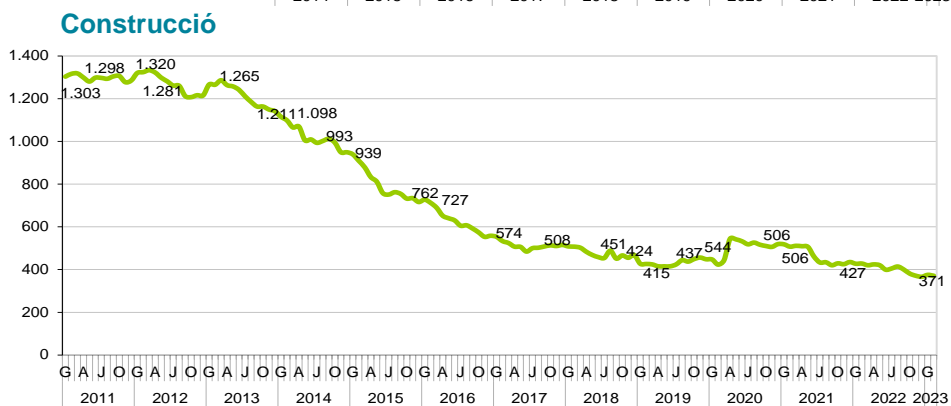
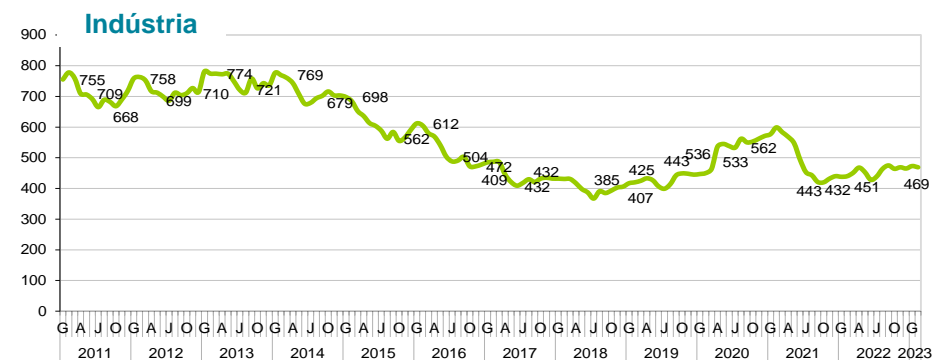
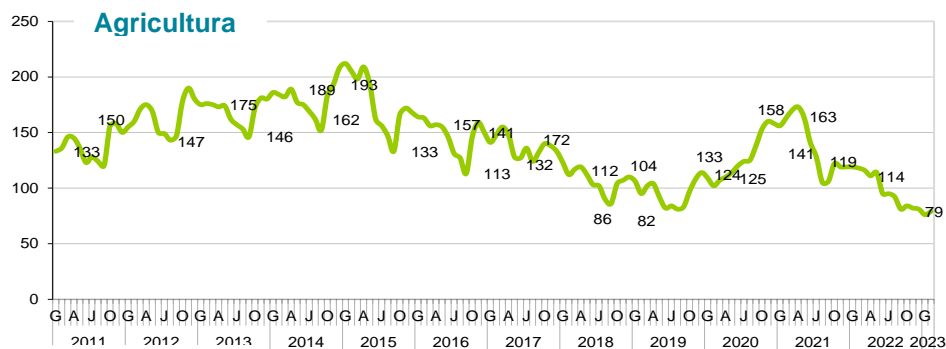
Font: Observatori del Treball i Model Productiu, Generalitat de Catalunya.

- ▼ Davallada de l'atur
- ▲ Augment de l'atur
- ≡ Sense variació

Girona ciutat: Evolució atur Febrer 2023



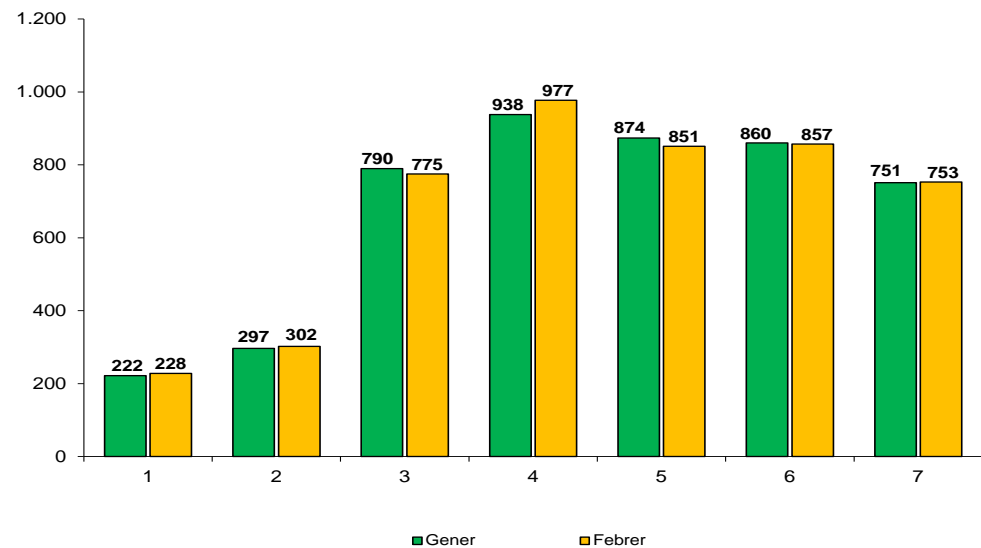
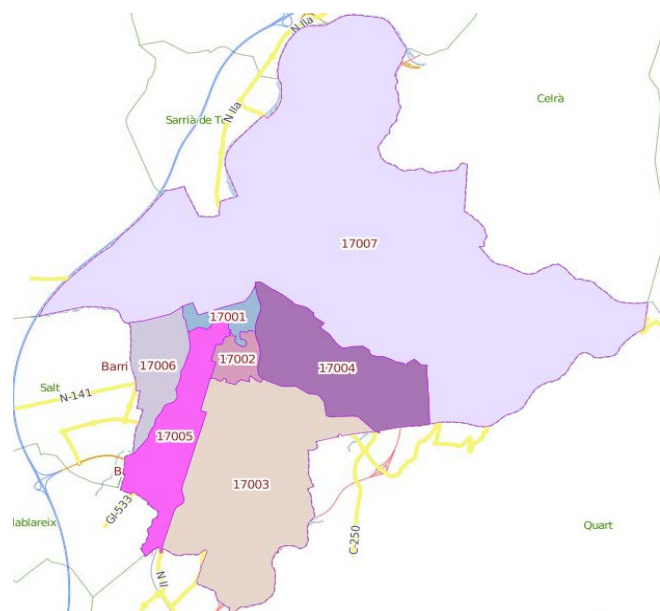
Girona ciutat: Evolució atur per grans sectors –Febrer 2023



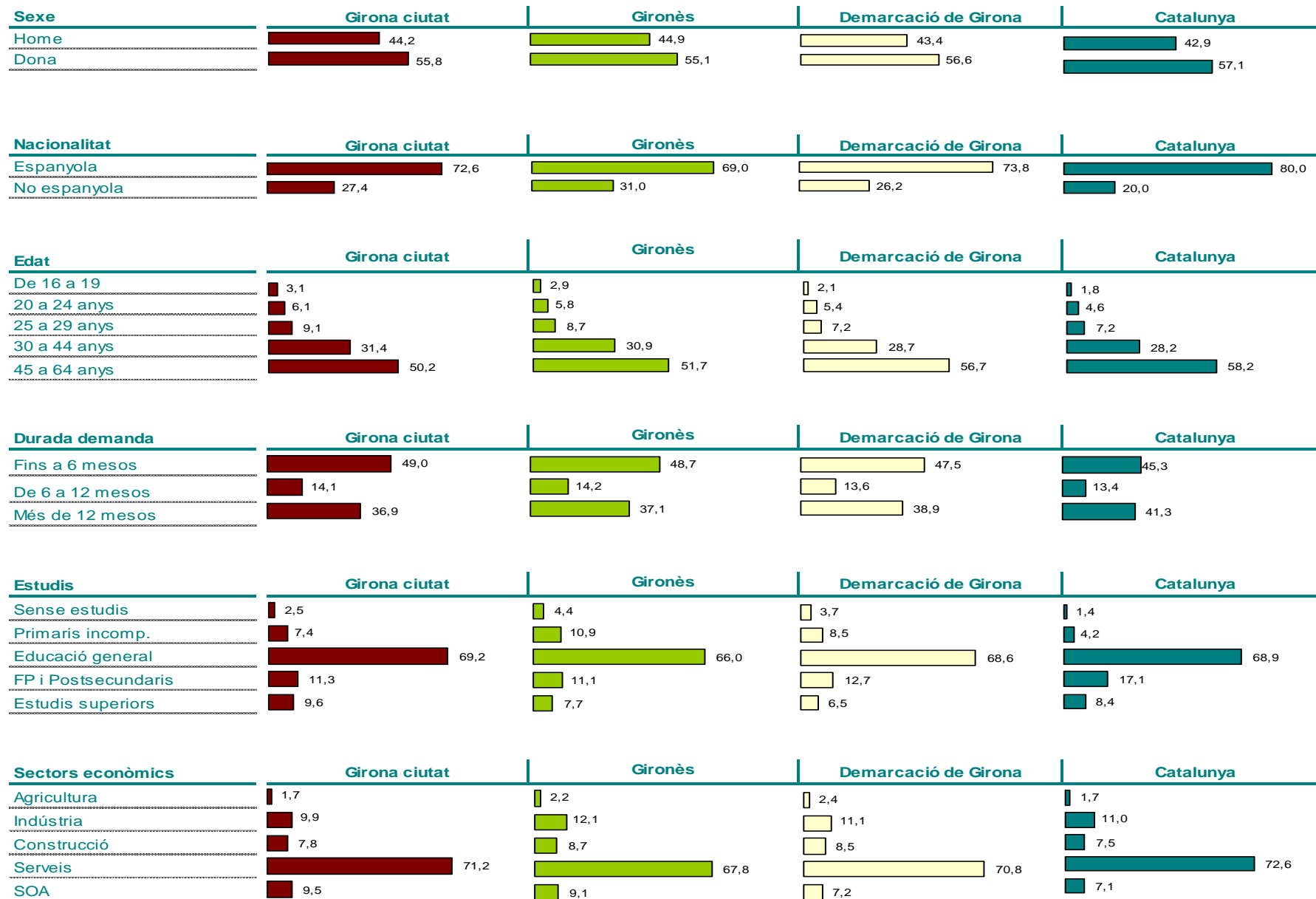
2.2 Girona ciutat: Atur per zones (codis postals), Febrer 2023

ATUR Febrer 2023	TOTAL	Nacionalitat		Sexe		Edat					Població i atur	
		Nac. esp.	Nac. no esp.	Home	Dona	16 a 19 anys	20 a 24 anys	25 a 29 anys	30 a 44 anys	45 a 64 anys	Població en edat de treballar*	Aturats/Pobl. edat de treballar
17001	228	171	57	102	126	12	14	31	68	103	4.211	5,4%
17002	302	230	72	131	171	9	22	34	90	147	5.939	5,1%
17003	775	614	161	302	473	23	31	89	230	402	16.917	4,6%
17004	977	799	178	483	494	40	70	88	334	445	7.042	13,9%
17005	851	536	315	379	472	20	69	61	241	460	11.249	7,6%
17006	857	529	328	367	490	19	52	71	296	419	11.959	7,2%
17007	753	562	191	332	421	26	32	57	230	408	11.424	6,6%
TOTAL	4.743	3.441	1.302	2.096	2.647	149	290	431	1.489	2.384	68.741	6,9%

Font: Observatori del Treball i Model Productiu. *UMAT, Padró municipal d'habitants a 1 de gener de 2022.



2.3 Perfil de l'atur. Febrer 2023



2.4 Atur registrat segons divisió d'activitat econòmica. Girona ciutat, Febrer 2023

Activitat Econòmica	Febrer 2023	%	Gener 2023	Febrer 2022	Febrer 2013	Variació mensual	Abs.	Variació anual	Abs.	Variació 2023 - 2013	Abs.
Comerç detall, exc. vehicles motor	499	10,5	475	532	847	5,1	24 ▲	-6,2	33 ▼	-41,1	-348 ▼
Sense ocupació anterior	450	9,5	430	390	458	4,7	20 ▲	15,4	60 ▲	-1,7	-8
Serveis de menjar i begudes	435	9,2	436	468	666	-0,2	-1	-7,1	-33 ▼	-34,7	-231 ▼
Activitats relacionades amb l'ocupació	418	8,8	426	422	484	-1,9	-8 ▼	-0,9	-4	-13,6	-66
Serveis a edificis i de jardineria	327	6,9	331	328	388	-1,2	-4	-0,3	-1	-15,7	-61
Indústries de productes alimentaris	209	4,4	206	196	247	1,5	3	6,6	13	-15,4	-38
Adm. pública, Defensa i SS obligatòria	202	4,2	206	216	261	-1,9	-4	-6,5	-14	-22,6	-59
Comerç engròs, exc. vehicles motor	192	4,0	184	195	337	4,3	8 ▲	-1,5	-3	-43,0	-145
Activitats especialitzades construcció	185	3,9	183	208	602	1,1	2	-11,1	-23	-69,3	-417 ▼
Construcció d'immobles	182	3,8	188	207	604	-3,2	-6 ▼	-12,1	-25 ▼	-69,9	-422 ▼
Serveis socials sense allotjament	108	2,3	115	118	132	-6,1	-7 ▼	-8,5	-10	-18,2	-24
Educació	93	2,0	92	94	210	1,1	1	-1,1	-1	-55,7	-117
Activitats sanitàries	91	1,9	89	77	165	2,2	2	18,2	14 ▲	-44,8	-74
Transport terrestre i per canonades	83	1,7	82	73	157	1,2	1	13,7	10	-47,1	-74
Serveis socials amb allotjament	83	1,7	85	82	107	-2,4	-2	1,2	1	-22,4	-24
Altres activitats de serveis personals	83	1,7	78	84	144	6,4	5 ▲	-1,2	-1	-42,4	-61
Llars que ocupen personal domèstic	80	1,7	78	86	40	2,6	2	-7,0	-6	100,0	40 ▲
Agricultura, ramaderia i caça	70	1,5	69	109	163	1,4	1	-35,8	-39 ▼	-57,1	-93
Serveis d'allotjament	69	1,5	69	77	137	0,0	0	-10,4	-8	-49,6	-68
Mediació financera	52	1,1	53	33	42	-1,9	-1	57,6	19 ▲	23,8	10 ▲
Activitats administratives d'oficina	52	1,1	57	71	96	-8,8	-5 ▼	-26,8	-19	-45,8	-44
Venda i reparació de vehicles motor	50	1,1	48	52	83	4,2	2	-3,8	-2	-39,8	-33
Productes metàl·lics, exc. maquinària	47	1,0	48	37	79	-2,1	-1	27,0	10	-40,5	-32
Activitats esportives i d'entreteniment	40	0,8	39	49	78	2,6	1	-18,4	-9	-48,7	-38
Activitats immobiliàries	38	0,8	36	28	51	5,6	2	35,7	10	-25,5	-13
Activitats jurídiques i de comptabilitat	38	0,8	43	31	74	-11,6	-5	22,6	7	-48,6	-36
Activitats associatives	33	0,7	38	32	50	-13,2	-5	3,1	1	-34,0	-17
Tractament de residus	29	0,6	28	32	43	3,6	1	-9,4	-3	-32,6	-14
Serveis de tecnologies de la informació	28	0,6	29	12	25	-3,4	-1	33,3	16 ▲	12,0	3 ▲
Emmagatzematge i afins al transport	27	0,6	31	31	65	-12,9	-4	-12,9	-4	-58,5	-38
Activitats postals i de correus	25	0,5	28	38	34	-10,7	-3	-34,2	-13	-26,5	-9
Activitats professionals i tècniques ncaa	24	0,5	23	32	81	4,3	1	-25,0	-8	-70,4	-57
Serveis tècnics arquitectura i enginyeria	22	0,5	21	24	78	4,8	1	-8,3	-2	-71,8	-56
Publicitat i estudis de mercat	21	0,4	19	16	35	10,5	2	31,3	5	-40,0	-14
Activitats de seguretat i investigació	21	0,4	20	19	60	5,0	1	10,5	2	-65,0	-39
Recerca i desenvolupament	19	0,4	19	19	23	0,0	0	0,0	0	-17,4	-4
Productes minerals no metàl·lics ncaa	17	0,4	15	17	32	13,3	2	0,0	0	-46,9	-15
Maquinària i equips ncaa	17	0,4	18	20	40	-5,6	-1	-15,0	-3	-57,5	-23
Arts gràfiques i suports enregistrats	15	0,3	15	17	26	0,0	0	-11,8	-2	-42,3	-11
Reparació i instal·lació de maquinària	15	0,3	19	11	16	-21,1	-4	36,4	4	-6,3	-1
Total activitats presentades	4.489	94,4	4.469	4.583	7260	0,4	20	-2,1	-94	-38,2	-2771
Resta d'activitats econòmiques	264	5,6	151	288	740	74,8	113	-8,3	-24	-64,3	-476
Total atur	4.753	100,0	4.620	4.871	8.000						

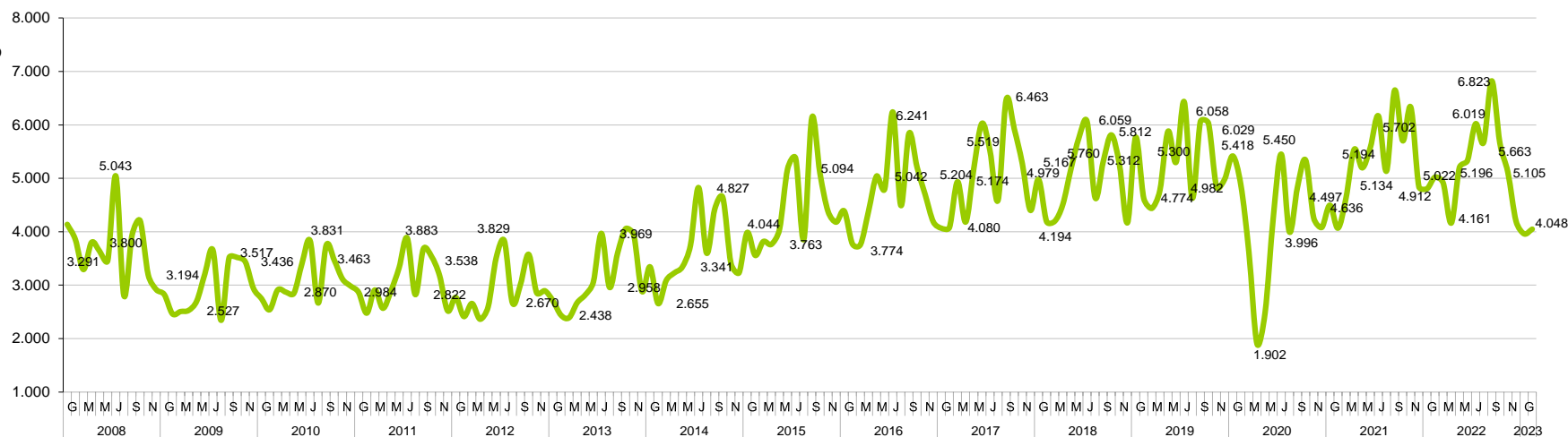
Font: Observatori d'Empresa i Ocupació, Generalitat de Catalunya.

3 CONTRACTACIÓ

CONTRACTACIÓ FEBRER 2023	GIRONA CIUTAT							GIRONÈS					DEMARCATIÓ DE GIRONA					CATALUNYA										
	Valor	VAR. ANUAL			VAR. MENSUAL			Valor Abs.	VAR. ANUAL			VAR. MENSUAL		Valor	VAR. ANUAL			VAR. MENSUAL		Valor	VAR. ANUAL			VAR. MENSUAL				
		Abs.	Rel.		Abs.	Rel.			Abs.	Rel.		Abs.	Rel.		Abs.	Rel.		Abs.	Rel.			Abs.	Rel.		Abs.	Rel.		
TOTAL	4.048	-974	-19,4	▼	89	2,2	▲	5.752	-1.471	-20,4	▼	-93	-1,6	▼	16.958	-3.428	-16,8	▼	716	4,4	▲	184.524	-32.793	-15,1	▼	-1.342	-0,7	▼
Indefinit	1.474	243	19,7	▲	23	1,6	▲	2.347	288	14,0	▲	96	4,3	▲	8.011	768	10,6	▲	449	5,9	▲	81.938	19.536	31,3	▲	-564	-0,7	▼
Temporal	2.574	-1.217	-32,1	▼	66	2,6	▲	3.405	-1.759	-34,1	▼	-189	-5,3	▼	8.947	-4.196	-31,9	▼	267	3,1	▲	102.586	-52.329	-33,8	▼	-778	-0,8	▼
Nac. esp.	3.028	-799	-20,9	▼	43	1,4	▲	4.192	-1.225	-22,6	▼	-125	-2,9	▼	11.554	-2.525	-17,9	▼	572	5,2	▲	134.915	-29.716	-18,1	▼	-1.806	-1,3	▼
Nac. no esp.	1.020	-175	-14,6	▼	46	4,7	▲	1.560	-246	-13,6	▼	32	2,1	▲	5.404	-903	-14,3	▼	144	2,7	▲	49.609	-3.077	-5,8	▼	464	0,9	▲
Home	1.940	-185	-8,7	▼	116	6,4	▲	2.870	-472	-14,1	▼	95	3,4	▲	8.788	-2.004	-18,6	▼	113	1,3	▲	94.043	-17.402	-15,6	▼	-743	-0,8	▼
Dona	2.108	-789	-27,2	▼	-27	-1,3	▼	2.882	-999	-25,7	▼	-188	-6,1	▼	8.170	-1.424	-14,8	▼	603	8,0	▲	90.481	-15.391	-14,5	▼	-599	-0,7	▼
De 16 a 19 anys	210	-110	-34,4	▼	-43	-17,0	▼	321	-141	-30,5	▼	-67	-17,3	▼	1.099	-323	-22,7	▼	-61	-5,3	▼	10.667	-1.001	-8,6	▼	-466	-4,2	▼
De 20 a 24 anys	864	-299	-25,7	▼	-81	-8,6	▼	1.192	-454	-27,6	▼	-158	-11,7	▼	2.977	-1.110	-27,2	▼	-135	-4,3	▼	35.485	-6.990	-16,5	▼	459	1,3	▲
De 25 a 29 anys	656	-192	-22,6	▼	-26	-3,8	▼	927	-327	-26,1	▼	-105	-10,2	▼	2.443	-779	-24,2	▼	-143	-5,5	▼	28.678	-6.674	-18,9	▼	-274	-0,9	▼
De 30 a 44 anys	1.385	-239	-14,7	▼	172	14,2	▲	1.978	-408	-17,1	▼	139	7,6	▲	5.745	-1.253	-17,9	▼	194	3,5	▲	63.322	-12.299	-16,3	▼	-596	-0,9	▼
De 45 a 64 anys	933	-134	-12,6	▼	67	7,7	▲	1.334	-141	-9,6	▼	98	7,9	▲	4.694	37	0,8	▲	861	22,5	▲	46.372	-5.829	-11,2	▼	-465	-1,0	▼
Sense estudis	12	-72	-85,7	▼	-14	-53,8	▼	23	-67	-74,4	▼	-20	-46,5	▼	145	-157	-52,0	▼	-24	-14,2	▼	3.344	-593	-15,1	▼	-31	-0,9	▼
Primaris incomplets	156	61	64,2	▲	-14	-8,2	▼	207	25	13,7	▲	-36	-14,8	▼	582	-114	-16,4	▼	-96	-14,2	▼	3.669	-991	-21,3	▼	-812	-18,1	▼
Educació general	2.561	-1.018	-28,4	▼	-82	-3,1	▼	3.764	-1.342	-26,3	▼	-48	-1,3	▼	12.858	-2.558	-16,6	▼	909	7,6	▲	123.753	-17.549	-12,4	▼	5.318	4,5	▲
FP i Post-secundaris	524	21	4,2	▲	-87	-14,2	▼	773	-92	-10,6	▼	-187	-19,5	▼	1.812	-414	-18,6	▼	-188	-9,4	▼	27.219	-6.116	-18,3	▼	-2.523	-8,5	▼
Estudis superiors	779	26	3,5	▲	295	61,0	▲	962	0	0,0	▲	216	29,0	▲	1.501	-180	-10,7	▼	155	11,5	▲	25.874	-7.609	-22,7	▼	-3.047	-10,5	▼
Agricultura	12	9	300,0	▲	-1	-7,7	▼	39	13	50,0	▲	2	5,4	▲	275	-33	-10,7	▼	-60	-17,9	▼	2.342	-924	-28,3	▼	-203	-8,0	▼
Indústria	809	160	24,7	▲	28	3,6	▲	1.188	45	3,9	▲	-13	-1,1	▼	3.800	-843	-18,2	▼	-491	-11,4	▼	24.412	-7.131	-22,6	▼	-4.932	-16,8	▼
Construcció	117	-105	-47,3	▼	-19	-14,0	▼	298	-123	-29,2	▼	26	9,6	▲	1.108	-486	-30,5	▼	91	8,9	▲	10.082	-1.683	-14,3	▼	470	4,9	▲
Serveis	3.110	-1.038	-25,0	▼	81	2,7	▲	4.227	-1.406	-25,0	▼	-108	-2,5	▼	11.775	-2.066	-14,9	▼	1.176	11,1	▲	147.688	-23.055	-13,5	▼	3.323	2,3	▲

- ▲ Augment de la contractació
- ▼ Davallada de la contractació
- Sense variació

Girona ciutat: Evolució de la contractació



Font: Observatori del Treball i Model Productiu, Generalitat de Catalunya.

4 COMPARATIVA OCUPACIÓ I ATUR GIRONA CIUTAT I CIUTATS DE CATALUNYA I ESTAT ESPANYOL

4.1 Municipis de la demarcació de Girona de > 10.000 habitants: afiliació (IV T 2022) / atur Febrer 2023

MUNICIPIS	AFILIACIÓ RGSS IV T 2022							AFILIACIÓ RETA IV T 2022						ATUR FEBRER 2023						ATUR i POBLACIÓ			
	Valor	VAR. ANUAL			VAR. TRIMESTRAL			Valor	VAR. ANUAL			VAR. TRIMESTRAL			Valor	VAR. ANUAL			VAR. MENSUAL			Població en edat de treballar*	Atur/Pobl. edat de treballar
		Abs.	Rel.	▲	Abs.	Rel.	▲		Abs.	Rel.	▲	Abs.	Rel.	▲		Abs.	Rel.	▲	Abs.	Rel.	▲		
Gironès	102.605	2.350	2,3	▲	1.025	1,0	▲	14.130	65	0,5	▲	145	1,0	▲	8.876	-302	-3,3	▼	27	0,3	▲	131.392	6,8
Demarcació Girona	262.095	7.850	3,1	▲	-10.740	-3,9	▼	61.740	195	0,3	▲	-420	-0,7	▼	32.836	-3.267	-9,0	▼	-116	-0,4	▼	517.101	6,4
Catalunya	2.941.805	96.610	3,4	▲	10.355	0,4	▲	557.535	-1.120	-0,2	▼	2.265	0,4	▲	351.288	-20.372	-5,5	▼	-356	-0,1	▼	5.085.327	6,9
Girona	73.475	1.435	2,0	▲	470	0,6	▲	7.680	25	0,3	▲	90	1,2	▲	4.753	-118	-2,4	▼	11	0,2	▲	68.678	6,9
Banyoles	5.905	205	3,6	▲	65	1,1	▲	1.545	-35	-2,2	▼	20	1,3	▲	701	12	1,7	▲	-18	-2,5	▼	12.922	5,4
Bisbal d'Empordà, la	1.840	10	0,5	▲	-60	-3,2	▼	895	25	2,9	▲	-5	-0,6	▼	542	-106	-16,4	▼	-16	-2,9	▼	7.154	7,6
Blanes	7.190	230	3,3	▲	-620	-7,9	▼	2.465	-10	-0,4	▼	-25	-1,0	▼	2.340	-426	-15,4	▼	-30	-1,3	▼	27.325	8,6
Calonge	1.750	0	0,0	▲	-225	-11,4	▼	875	25	2,9	▲	10	1,2	▲	472	-42	-8,2	▼	-9	-1,9	▼	7.578	6,2
Castelló d'Empúries	3.245	160	5,2	▲	-550	-14,5	▼	1.195	10	0,8	▲	-25	-2,0	▼	509	-98	-16,1	▼	-5	-1,0	▼	7.577	6,7
Castell-Platja d'Aro	3.970	230	6,1	▲	-745	-15,8	▼	1.090	10	0,9	▲	-20	-1,8	▼	353	-85	-19,4	▼	-27	-7,1	▼	7.726	4,6
Escala, l'	1.815	75	4,3	▲	-475	-20,7	▼	925	-5	-0,5	▼	-70	-7,0	▼	389	-29	-6,9	▼	5	1,3	▲	6.654	5,8
Figueres	11.240	310	2,8	▲	-65	-0,6	▼	3.320	50	1,5	▲	40	1,2	▲	2.925	-242	-7,6	▼	52	1,8	▲	30.911	9,5
Lloret de Mar	6.220	600	10,7	▲	-3.640	-36,9	▼	2.650	-5	-0,2	▼	-190	-6,7	▼	1.504	-550	-26,8	▼	-30	-2,0	▼	26.565	5,7
Olot	10.310	260	2,6	▲	205	2,0	▲	2.485	-35	-1,4	▼	5	0,2	▲	1.368	70	5,4	▲	3	0,2	▲	23.928	5,7
Palafugell	4.880	140	3,0	▲	-555	-10,2	▼	1.860	35	1,9	▲	-35	-1,8	▼	950	-216	-18,5	▼	-6	-0,6	▼	14.984	6,3
Palamós	5.355	95	1,8	▲	-345	-6,1	▼	1.485	0	0,0	▲	-15	-1,0	▼	682	-119	-14,9	▼	-14	-2,0	▼	11.784	5,8
Ripoll	5.160	170	3,4	▲	55	1,1	▲	695	-25	-3,5	▼	-5	-0,7	▼	409	0	0,0	▲	5	1,2	▲	6.533	6,3
Roses	3.310	175	5,6	▲	-1.215	-26,9	▼	1.580	-10	-0,6	▼	-110	-6,5	▼	771	-237	-23,5	▼	-3	-0,4	▼	13.021	5,9
Salt	7.780	245	3,3	▲	325	4,4	▲	1.485	0	0,0	▲	15	1,0	▲	2.148	-107	-4,7	▼	12	0,6	▲	21.492	10,0
Sant Feliu de Guíxols	3.610	110	3,1	▲	-265	-6,8	▼	1.575	25	1,6	▲	0	0,0	▲	997	-126	-11,2	▼	-14	-1,4	▼	14.089	7,1
Sta. Coloma Farners	2.620	40	1,6	▲	0	0,0	▲	920	0	0,0	▲	15	1,7	▲	593	-8	-1,3	▼	-10	-1,7	▼	8.846	6,7
Torroella de Montgrí	2.485	110	4,6	▲	-590	-19,2	▼	1.030	-20	-1,9	▼	-55	-5,1	▼	358	-143	-28,5	▼	-8	-2,2	▼	7.855	4,6

4.2 Ciutats de Catalunya de >90.000 habitants i capitals comarcals de >30.000 habitants: afiliació (IV T 2022) / atur Febrer 2023

CIUTATS CATALUNYA	AFILIACIÓ RGSS IV T 2022							AFILIACIÓ RETA IV T 2022						ATUR FEBRER 2023						ATUR i POBLACIÓ			
	Valor	VAR. ANUAL			VAR. TRIMESTRAL			Valor	VAR. ANUAL			VAR. TRIMESTRAL			Valor	VAR. ANUAL			VAR. MENSUAL			Població en edat de treballar*	Atur/Pobl. edat de treballar
		Abs.	Rel.	▲	Abs.	Rel.	▲		Abs.	Rel.	▲	Abs.	Rel.	▲		Abs.	Rel.	▲	Abs.	Rel.	▲		
Girona	73.475	1.435	2,0	▲	470	0,6	▲	7.680	25	0,3	▲	90	1,2	▲	4.753	-118	-2,4	▼	11	0,2	▲	68.678	6,9
Badalona	49.525	1.370	2,8	▲	945	1,9	▲	12.880	-90	-0,7	▼	20	0,2	▲	12.559	-615	-4,7	▼	75	0,6	▲	144.396	8,7
Barcelona	1.028.985	39.995	4,0	▲	15.535	1,5	▲	138.585	470	0,3	▲	1.495	1,1	▲	63.008	-929	-1,5	▼	469	0,7	▲	1.079.021	5,8
Figueres	11.240	310	2,8	▲	-65	-0,6	▼	3.320	50	1,5	▲	40	1,2	▲	2.925	-242	-7,6	▼	52	1,8	▲	30.911	9,5
Granollers	29.345	220	0,8	▲	-380	-1,3	▼	4.545	-90	-1,9	▼	35	0,8	▲	3.270	84	2,6	▲	-26	-0,8	▼	40.780	8,0
Hospitalet de Llobregat	90.800	2.700	3,1	▲	2.950	3,4	▲	13.730	-15	-0,1	▼	15	0,1	▲	12.468	-690	-5,2	▼	115	0,9	▲	173.541	7,2
Igualada	14.615	975	7,1	▲	330	2,3	▲	3.075	-5	-0,2	▼	5	0,2	▲	2.155	-149	-6,5	▼	12	0,6	▲	25.743	8,4
Lleida	70.275	1.050	1,5	▲	2.035	3,0	▲	9.135	0	0,0	▲	20	0,2	▲	7.338	-1.008	-12,1	▼	-55	-0,7	▼	92.324	7,9
Manresa	27.785	1.015	3,8	▲	460	1,7	▲	4.935	-55	-1,1	▼	20	0,4	▲	4.604	-274	-5,6	▼	-1	0,0	▼	48.937	9,4
Mataró	44.565	1.475	3,4	▲	1.530	3,6	▲	8.850	-65	-0,7	▼	40	0,5	▲	7.425	-502	-6,3	▼	-74	-1,0	▼	84.365	8,8
Reus	35.000	-15	0,0	▼	265	0,8	▲	6.555	25	0,4	▲	55	0,8	▲	6.293	-580	-8,4	▼	43	0,7	▲	68.605	9,2
Sabadell	61.435	750	1,2	▲	2.015	3,4	▲	13.915	-140	-1,0	▼	40	0,3	▲	11.547	-360	-3,0	▼	-28	-0,2	▼	139.397	8,3
Santa Coloma de Gramanet	10.795	360	3,4	▲	65	0,6	▲	5.745	-105	-1,8	▼	35	0,6	▲	6.664	-423	-6,0	▼	-104	-1,5	▼	75.947	8,8
Tarragona	80.470	1.720	2,2	▲	365	0,5	▲	7.420	10	0,1	▲	70	1,0	▲	7.087	-646	-8,4	▼	43	0,6	▲	87.653	8,1
Terrassa	61.620	1.820	3,0	▲	930	1,5	▲	13.130	-150	-1,1	▼	40	0,3	▲	12.867	-144	-1,1	▼	-50	-0,4	▼	146.906	8,8
Tortosa	14.075	480	3,5	▲	415	3,0	▲	2.275	-35	-1,5	▼	10	0,4	▲	1.776	-131	-6,9	▼	-1	-0,1	▼	21.334	8,3
Vendrell, el	6.135	200	3,4	▲	-565	-8,4	▼	2.480	20	0,8	▲	10	0,4	▲	2.606	-268	-9,3	▼	-24	-0,9	▼	24.951	10,4
Vic	22.710	1.165	5,4	▲	570	2,6	▲	3.815	45	1,2	▲	55	1,5	▲	2.383	0	0,0	▲	27	1,1	▲	31.507	7,6
Vilanova i la Geltrú	13.410	215	1,6	▲	10	0,1	▲	4.645	120	2,7	▲	95	2,1	▲	3.844	-30	-0,8	▼	83	2,2	▲	44.245	8,7

Font: Institut d'Estadística de Catalunya (IDESCAT), Observatori del Treball i Model Productiu, Generalitat de Catalunya. *Idescat, població a 1 de gener de 2022.

4.3 Capitals provincials. Atur registrat Febrer 2023

CAPITALS DE PROVÍNCIA	ATUR FEBRER 2023							ATUR i POBLACIÓ		
	Valor	VAR. ANUAL			VAR. MENSUAL			Població en edat de treballar	Aturats/Pobl. edat de treballar*	Núm. ordre (menys a més % atur/pobl.)
		Abs.	Rel.		Abs.	Rel.				
Alacant	29.522	-136	-0,5	▼	-20	-0,1	▼	221.126	13,4	41
Albacete	11.718	-35	-0,3	▼	-46	-0,4	▼	115.037	10,2	33
Almeria	18.685	-287	-1,5	▼	253	1,4	▲	131.254	14,2	42
Àvila	3.352	-20	-0,6	▼	-47	-1,4	▼	36.463	9,2	23
Badajoz	12.585	-654	-4,9	▼	107	0,9	▲	98.854	12,7	40
Barcelona	63.008	-929	-1,5	▼	469	0,7	▲	1.079.021	5,8	2
Bilbao	21.655	-1.006	-4,4	▼	-96	-0,4	▼	217.675	9,9	30
Burgos	7.925	-408	-4,9	▼	-153	-1,9	▼	107.553	7,4	10
Càceres	7.338	-424	-5,5	▼	130	1,8	▲	63.241	11,6	36
Cádiz	11.382	-1.033	-8,3	▼	-224	-1,9	▼	71.112	16,0	51
Castelló de la Plana	13.029	180	1,4	▲	-23	-0,2	▼	112.216	11,6	37
Ciudad Real	5.375	-164	-3,0	▼	-44	-0,8	▼	49.444	10,9	34
Conca	3.083	62	2,1	▲	-67	-2,1	▼	35.204	8,8	19
Còrdova	32.308	-1.434	-4,2	▼	62	0,2	▲	206.644	15,6	49
Corunya (A)	14.574	-615	-4,0	▼	45	0,3	▲	151.802	9,6	27
Girona	4.753	-118	-2,4	▼	11	0,2	▲	68.678	6,9	7
Granada	22.095	-660	-2,9	▼	159	0,7	▲	144.872	15,3	47
Guadalajara	4.791	37	0,8	▲	126	2,7	▲	57.499	8,3	17
Huelva	14.556	-1.310	-8,3	▼	-123	-0,8	▼	92.262	15,8	50
Jaén	9.163	-363	-3,8	▼	101	1,1	▲	73.449	12,5	39
Lleida	7.338	-1.008	-12,1	▼	-55	-0,7	▼	92.324	7,9	15
Lleó	7.043	-128	-1,8	▼	-4	-0,1	▼	72.133	9,8	29
Logroño	7.498	-331	-4,2	▼	-20	-0,3	▼	95.123	7,9	14
Lugo	4.814	-251	-5,0	▼	-97	-2,0	▼	61.467	7,8	12
Madrid	148.294	-12.022	-7,5	▼	2.587	1,8	▲	2.170.240	6,8	6
Màlaga	55.715	-3.686	-6,2	▼	277	0,5	▲	382.087	14,6	44
Múrcia	29.316	577	2,0	▲	560	1,9	▲	308.652	9,5	24
Osca	2.339	5	0,2	▲	-131	-5,3	▼	33.538	7,0	8
Ourense	6.373	-354	-5,3	▼	-43	-0,7	▼	63.449	10,0	31
Oviedo	12.972	-355	-2,7	▼	-130	-1,0	▼	135.301	9,6	26
Palència	4.163	-445	-9,7	▼	-34	-0,8	▼	46.936	8,9	20
Palma de Mallorca	16.443	-5.542	-25,2	▼	-68	-0,4	▼	284.689	5,8	1
Palmas de Gran Canaria (Las)	37.598	-1.535	-3,9	▼	799	2,2	▲	259.644	14,5	43
Pamplona	10.819	-398	-3,5	▼	39	0,4	▲	128.529	8,4	18
Pontevedra	4.866	-228	-4,5	▼	-24	-0,5	▼	53.096	9,2	21
Salamanca	9.612	-347	-3,5	▼	-42	-0,4	▼	84.951	11,3	35
Sant Sebastià	7.094	-517	-6,8	▼	-93	-1,3	▼	117.105	6,1	3
Santa Cruz de Tenerife	20.822	-597	-2,8	▼	334	1,6	▲	140.915	14,8	46
Santander	10.729	-576	-5,1	▼	74	0,7	▲	106.188	10,1	32
Saragossa	33.466	-1.533	-4,4	▼	-430	-1,3	▼	426.149	7,9	13
Segòvia	2.356	-36	-1,5	▼	25	1,1	▲	31.828	7,4	11
Sevilla	64.635	-3.085	-4,6	▼	-217	-0,3	▼	442.360	14,6	45
Sòria	1.620	-73	-4,3	▼	-32	-1,9	▼	24.973	6,5	5
Tarragona	7.087	-646	-8,4	▼	43	0,6	▲	87.653	8,1	16
Terol	1.463	-6	-0,4	▼	-40	-2,7	▼	23.071	6,3	4
Toledo	4.071	-7	-0,2	▼	-52	-1,3	▼	55.594	7,3	9
València	49.171	-2.742	-5,3	▼	-239	-0,5	▼	513.518	9,6	25
Valladolid	16.341	-1.476	-8,3	▼	-471	-2,8	▼	177.992	9,2	22
Vitòria	15.385	48	0,3	▲	-111	-0,7	▼	159.391	9,7	28
Zamora	4.223	13	0,3	▲	-63	-1,5	▼	36.288	11,6	38
Ceuta	10.169	-201	-1,9	▼	161	1,6	▲	55.747	18,2	52
Melilla	8.565	934	12,2	▲	-406	-4,5	▼	56.062	15,3	48

Font: SEPE i INE - Estadística del Padrón Continuo. Població a 1 de gener de 2022.

5. ENQUESTA DE POBLACIÓ ACTIVA

5.1 Enquesta de Població Activa: Nombres absoluts, IV T 2022

EPA IV T 2022	DEMARCACIÓ DE GIRONA						
	Població potencialment activa total	Població total de 16-64 anys	Població activa total	Pobl. activa 16-64 anys total	Població ocupada total	Població ocupada 16-64 anys total	Població aturada total
IV T 2022	649.500	499.400	399.200	393.400	365.200	359.900	34.100
IIIT 2022	645.300	493.600	404.800	396.100	375.500	367.200	29.300
IV T 2021	640.200	498.500	401.100	393.900	356.100	349.300	45.000
IV T 2012	596.800	479.200	377.800	375.700	286.300	284.200	91.500
Variació							
IV T 22 / IIIT 22	4.200	5.800	-5.600	-2.700	-10.300	-7.300	4.800
IVT 2022 / IV T 2021	9.300	900	-1.900	-500	9.100	10.600	-10.900
IV T 22 / IV T 2012	52.700	20.200	21.400	17.700	78.900	75.700	-57.400
IV T 22 / III T 2022%	0,7	1,2	-1,4	-0,7	-2,7	-2,0	16,4
IV T 22 / IV T 2021%	1,5	0,2	-0,5	-0,1	2,6	3,0	-24,2
IV T 22 / IV T 2012%	8,8	4,2	5,7	4,7	27,6	26,6	-62,7

EPA IV T 2022	CATALUNYA												
	Població potencialment activa total	Població total de 16-64 anys	Població activa			Pobl. activa 16-64 anys total	Població ocupada			Població ocupada 16-64 anys total	Població aturada		
			Homes	Dones	Total		Homes	Dones	Total		Homes	Dones	Total
IV T 2022	6.435.800	4.971.000	2.024.100	1.882.100	3.906.200	3.858.500	1.827.700	1.691.200	3.519.000	3.473.500	196.400	190.800	387.200
IIIT 2022	6.398.300	4.943.600	2.053.100	1.872.000	3.925.100	3.871.000	1.877.800	1.682.100	3.559.900	3.508.200	175.300	189.900	365.200
IV T 2021	6.354.700	4.916.200	2.006.100	1.887.500	3.893.600	3.844.700	1.828.300	1.669.900	3.498.100	3.449.700	177.800	217.600	395.400
IV T 2012	5.981.400	4.701.200	1.956.900	1.739.600	3.696.600	3.661.500	1.475.800	1.335.700	2.811.400	2.778.000	481.200	404.000	885.100
Variació													
IV T 22 / IIIT 22	37.500	27.400	-29.000	10.100	-18.900	-12.500	-50.100	9.100	-40.900	-34.700	21.100	900	22.000
IVT 2022 / IV T 2021	81.100	54.800	18.000	-5.400	12.600	13.800	-600	21.300	20.900	23.800	18.600	-26.800	-8.200
IV T 22 / IV T 2012	454.400	269.800	67.200	142.500	209.600	197.000	351.900	355.500	707.600	695.500	-284.800	-213.200	-497.900
IV T 22 / III T 2022%	0,6	0,6	-1,4	0,5	-0,5	-0,3	-2,7	0,5	-1,1	-1,0	12,0	0,5	6,0
IV T 22 / IV T 2021%	1,3	1,1	0,9	-0,3	0,3	0,4	0,0	1,3	0,6	0,7	10,5	-12,3	-2,1
IV T 22 / IV T 2012%	7,6	5,7	3,4	8,2	5,7	5,4	23,8	26,6	25,2	25,0	-59,2	-52,8	-56,3

Font: Observatori del Treball i Model Productiu, Generalitat de Catalunya.

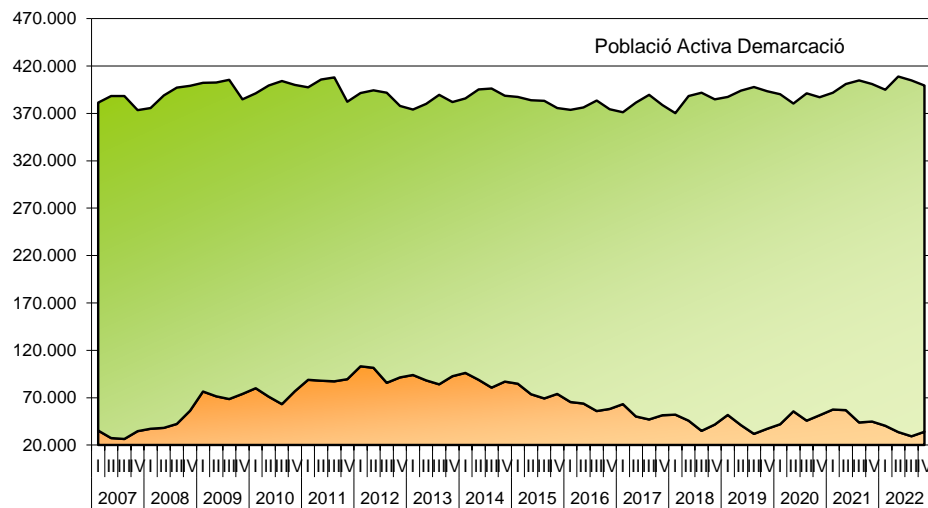
5.2 Enquesta de Població Activa: Taxa d'activitat, ocupació i atur, IV T 2022

EPA IV T 2022	DEMARCATIÓ DE GIRONA				
	Taxa d'activitat total	Taxa activitat 16-64 anys total	Taxa d'ocupació total	Taxa d'ocupació 16-64 anys total	Taxa d'atur
IV T 2022	61,5	78,8	52,2	72,1	8,5
IIIT 2022	62,7	80,2	58,2	74,4	7,2
IV T 2021	62,7	79,0	55,6	70,1	11,2
IV T 2012	63,3	78,4	48,0	59,3	24,2
Variació					
III T 22 / IIT 22	-1,2	-1,4	-6,0	-2,3	1,3
IIIT 2022 / III T 2021	-1,2	-0,2	-3,4	2,0	-2,7
III T 22 / III T 2012	-1,8	0,4	4,2	12,8	-15,7

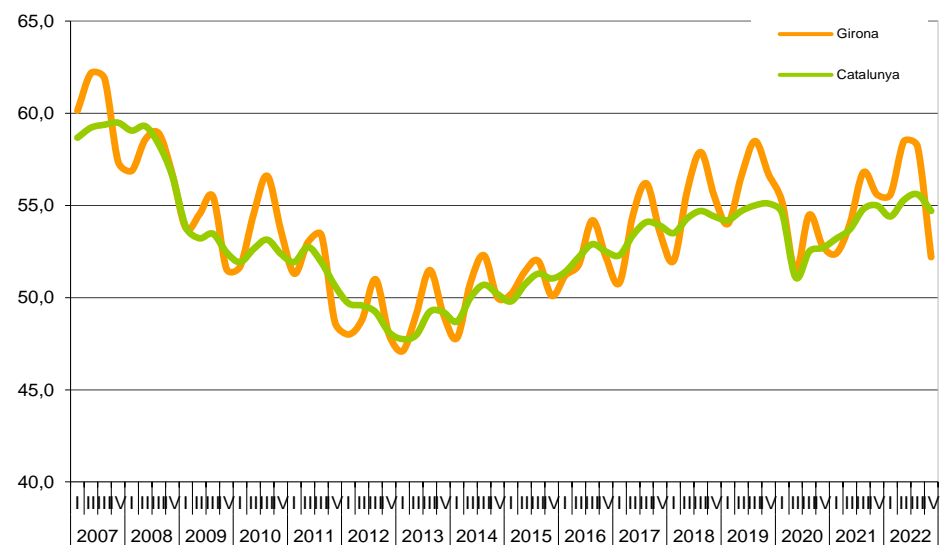
EPA IV T 2022	CATALUNYA										
	Taxa d'activitat			Taxa d'activitat 16-64 anys total	Taxa d'ocupació			Taxa d'ocupació 16-64 anys total	Taxa d'atur		
	Homes	Dones	Total		Homes	Dones	Total		Homes	Dones	Total
IV T 2022	65,0	56,6	60,7	77,6	58,7	50,9	54,7	69,9	9,7	10,1	9,9
IIIT 2022	66,3	56,7	61,3	78,3	60,7	50,9	55,6	71,0	8,5	10,1	9,3
IV T 2021	65,1	57,6	61,3	78,2	59,4	51,0	55,0	70,2	8,9	11,5	10,2
IV T 2012	67,8	56,2	61,8	77,9	51,1	43,1	47,0	59,1	24,6	23,2	23,9
Variació											
IV T 22 / IIIT 22	-1,3	-0,1	-0,6	-0,7	-2,0	0,0	-0,9	-1,1	1,2	0,0	0,6
IV T 2022 / IV T 2021	-0,1	-1,0	-0,6	-0,6	-0,7	-0,1	-0,3	-0,3	0,8	-1,4	-0,3
IV T 22 / IV T 2012	-2,8	0,4	-1,1	-0,3	7,6	7,8	7,7	10,8	-14,9	-13,1	-14,0

Font: Observatori del Treball i Model Productiu, Generalitat de Catalunya.

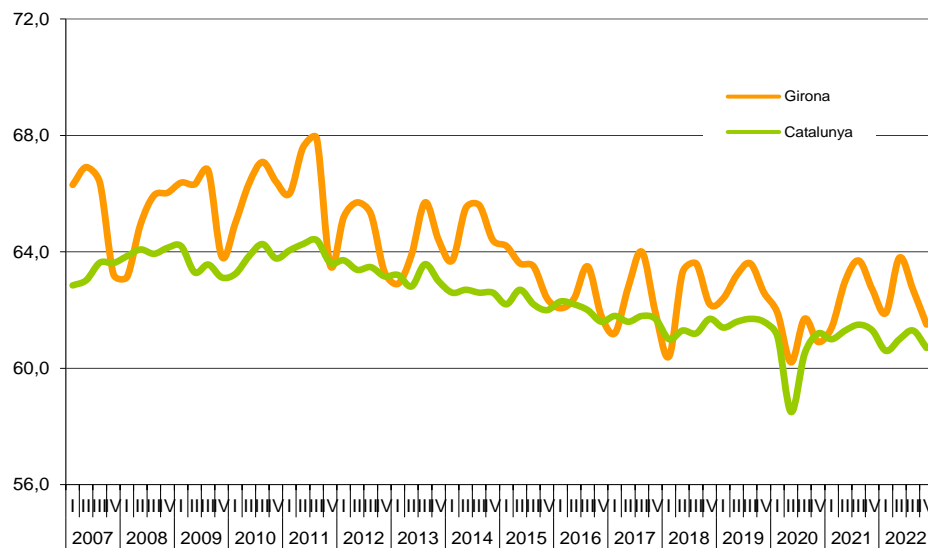
EPA: Evolució de la Població Activa, Ocupada i Aturada



Taxa d'ocupació



Taxa d'activitat



Taxa d'atur

