



**Observatori del
mercat de
treball, del
comerç i del
turisme**

Àrea de Promoció Econòmica

Desembre 2023

**El mercat de treball a la
ciutat de Girona**

Aquesta acció està subvencionada pel Servei Públic d'Ocupació de Catalunya en el marc dels Programes de suport al desenvolupament local



Àrea de Promoció Econòmica

Girona, gener de 2024

1. Ocupació Girona ciutat i àmbits de comparació: Afiliació a la Seguretat Social ¹	
1.1 Ocupació: Afiliació a la Seguretat Social	1
1.2 Girona ciutat: Evolució RGSS per activitats econòmiques	3
1.3 Girona ciutat: Evolució RETA per activitats econòmiques.	4
2. Atur registrat: Girona ciutat i àmbits de comparació	
2.1 Atur registrat: Girona ciutat, Gironès, demarcació de Girona i Catalunya.....	5
2.2 Girona ciutat: Atur per zones (codis postals).....	7
2.3 Perfil de l'atur	8
2.4 Atur registrat segons divisió econòmica	9
3. Contractació.....	10
4. Comparativa ocupació i atur Girona ciutat i ciutats de Catalunya i Estat Espanyol	
4.1 Municipis de la demarcació de Girona > 10.000 habitants.....	11
4.2 Ciutats de Catalunya de >90.000 habitants i capitals comarcals >30.000 habitants	12
4.3 Capitals provincials. Atur registrat	13
5. Enquesta de Població Activa demarcació de Girona i àmbits de comparació	
5.1 Enquesta de Població Activa: Nombres absoluts.....	14
5.2 Enquesta de Població Activa: Taxa d'activitat, ocupació i atur	15

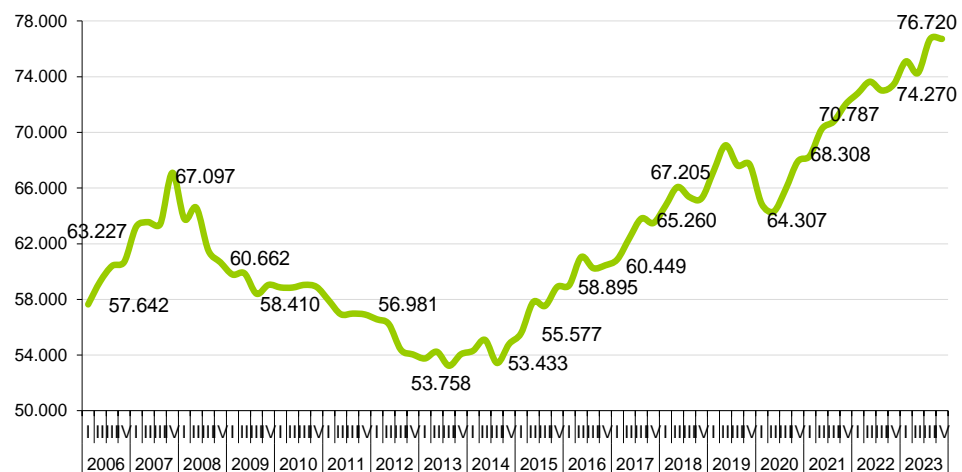
¹ Les dades corresponents a l'Afiliació a la Seguretat Social trimestral per sectors i per municipis es publicaven a l'Observatori del Mercat de Treball i Model Productiu de la Generalitat de Catalunya fins el 3r trimestre de 2020. A partir del 2n trimestre de 2022 es publiquen a l'Institut d'Estadística de Catalunya (IDESCAT).

1. OCUPACIÓ GIRONA CIUTAT I ÀMBITS DE COMPARACIÓ: AFILIACIÓ A LA SEGURETAT SOCIAL

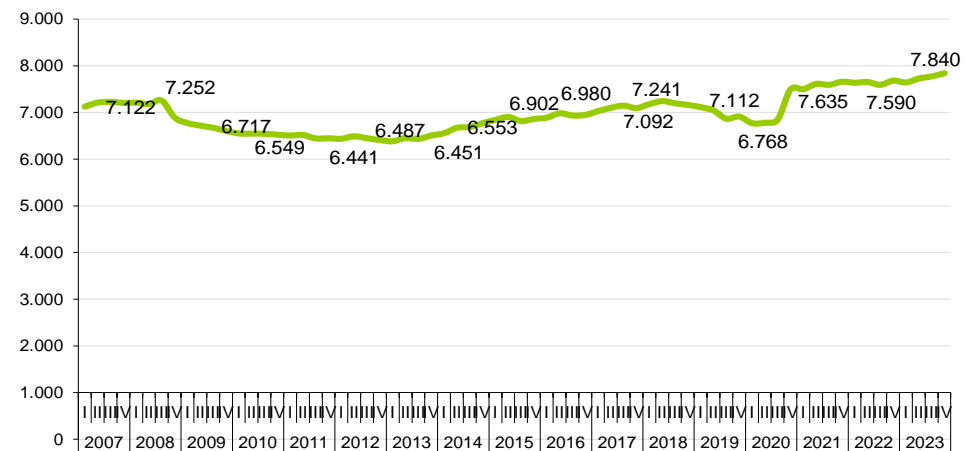
1.1 Ocupació: Afiliació a la Seguretat Social (IV T 2023)

AFILIACIÓ IV T 2023	GIRONA CIUTAT						GIRONÈS						DEMARCACIÓ DE GIRONA						CATALUNYA									
	Valor	VAR. ANUAL			VAR. TRIMESTRAL			Valor	VAR. ANUAL			VAR. TRIMESTRAL			Valor	VAR. ANUAL			VAR. TRIMESTRAL			Valor	VAR. ANUAL			VAR. TRIMESTRAL		
		Abs.	Rel.		Abs.	Rel.			Abs.	Rel.		Abs.	Rel.			Abs.	Rel.		Abs.	Rel.			Abs.	Rel.		Abs.	Rel.	
RGSS	76.720	3.250	4,4	▲	20	0,0	▲	106.840	4.235	4,1	▲	355	0,3	▲	272.760	10.660	4,1	▲	-13.940	-4,9	▼	3.034.180	92.380	3,1	▲	-19.075	-0,6	▼
Agricultura	115	50	76,9	▲	0	0,0	▲	360	80	28,6	▲	5	1,4	▲	1.630	160	10,9	▲	5	0,3	▲	10.260	355	3,6	▲	-80	-0,8	▼
Indústria	3.335	170	5,4	▲	50	1,5	▲	11.040	425	4,0	▲	70	0,6	▲	54.690	1.370	2,6	▲	20	0,0	▲	460.625	7.685	1,7	▲	-1.435	-0,3	▼
Construcció	1.645	-110	-6,3	▼	-85	-4,9	▼	5.405	10	0,2	▲	-10	-0,2	▼	19.995	225	1,1	▲	85	0,4	▲	153.715	3.185	2,1	▲	-1.175	-0,8	▼
Serveis	71.625	3.140	4,6	▲	55	0,1	▲	90.035	3.720	4,3	▲	290	0,3	▲	196.445	8.905	4,7	▲	-14.050	-6,7	▼	2.409.580	81.155	3,5	▲	-16.385	-0,7	▼
RETA	7.840	165	2,1	▲	70	0,9	▲	14.290	155	1,1	▲	105	0,7	▲	62.215	470	0,8	▲	-1.015	-1,6	▼	559.940	2.405	0,4	▲	-715	-0,1	▼
Agricultura	45	5	12,5	▲	0	0,0	▲	365	0	0,0	▲	0	0,0	▲	3.030	-35	-1,1	▼	0	0,0	▲	21.005	-460	-2,1	▼	-195	-0,9	▼
Indústria	335	-10	-2,9	▼	-5	-1,5	▼	885	-25	-2,7	▼	-10	-1,1	▼	4.260	-70	-1,6	▼	-40	-0,9	▼	36.575	-810	-2,2	▼	-305	-0,8	▼
Construcció	705	25	3,7	▲	20	2,9	▲	1.790	20	1,1	▲	30,0	1,7	▲	10.155	90	0,9	▲	40	0,4	▲	69.835	20	0,0	▲	-10	0,0	▼
Serveis	6.755	145	2,2	▲	55	0,8	▲	11.250	160	1,4	▲	85	0,8	▲	44.770	485	1,1	▲	-1.015	-2,2	▼	432.525	3.655	0,9	▲	-205	0,0	▼
TOTAL	84.560	3.415	4,2	▲	90	0,1	▲	121.130	4.390	3,8	▲	460	0,4	▲	334.975	11.130	3,4	▲	-14.955	-4,3	▼	3.594.120	94.785	2,7	▲	-19.790	-0,5	▼
Agricultura	160	55	52,4	▲	0	0,0	▲	725	80	12,4	▲	5	0,7	▲	4.660	125	2,8	▲	5	0,1	▲	31.265	-105	-0,3	▼	-275	-0,9	▼
Indústria	3.670	160	4,6	▲	45	1,2	▲	11.925	400	3,5	▲	60	0,5	▲	58.950	1.300	2,3	▲	-20	0,0	▼	497.200	6.875	1,4	▲	-1.740	-0,3	▼
Construcció	2.350	-85	-3,5	▼	-65	-2,7	▼	7.195	30	0,4	▲	20	0,3	▲	30.150	315	1,1	▲	125	0,4	▲	223.550	3.205	1,5	▲	-1.185	-0,5	▼
Serveis	78.380	3.285	4,4	▲	110	0,1	▲	101.285	3.880	4,0	▲	375	0,4	▲	241.215	9.390	4,1	▲	-15.065	-5,9	▼	2.842.105	84.810	3,1	▲	-16.590	-0,6	▼

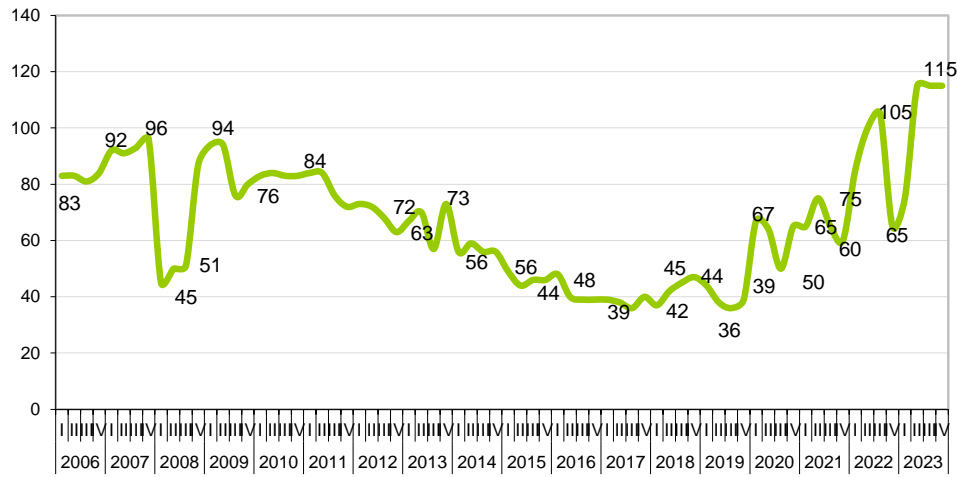
Girona ciutat: Evolució RGSS



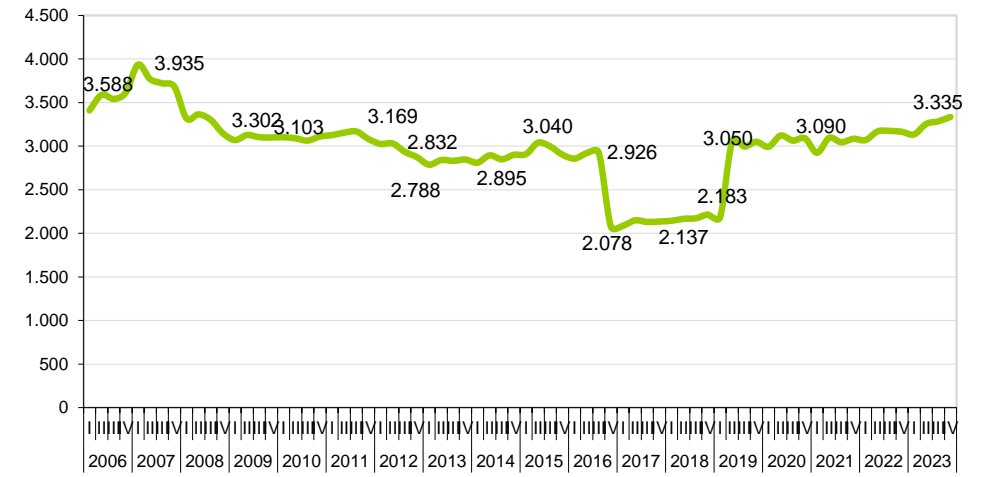
Evolució RETA



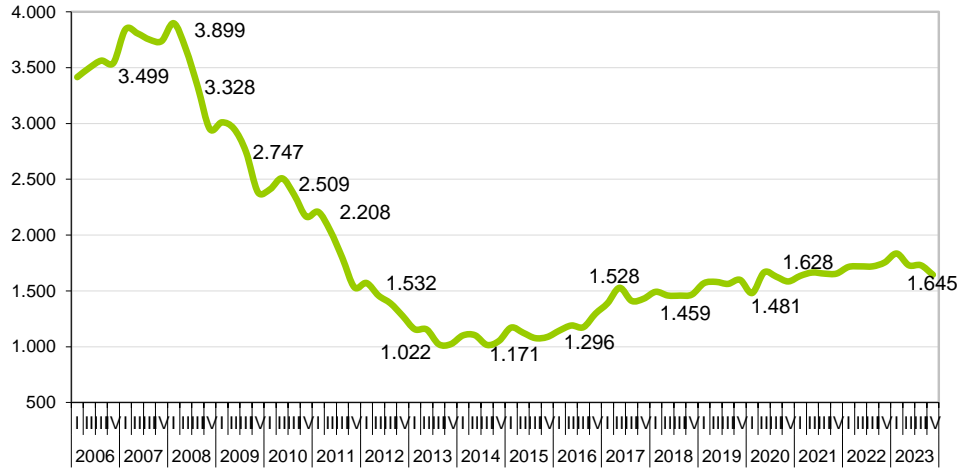
RGSS Agricultura



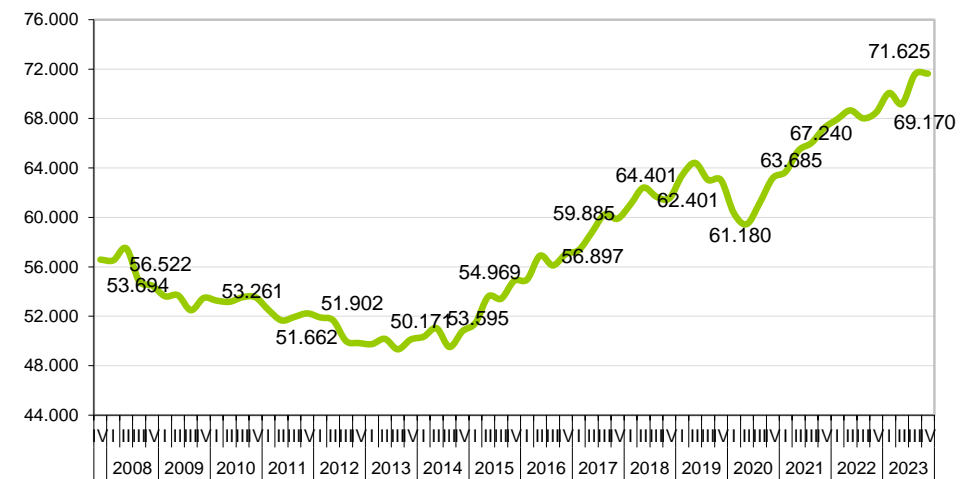
RGSS Indústria



RGSS Construcció



RGSS Serveis



1.2 Girona ciutat: Evolució RGSS per activitats econòmiques (IV T 2023)

Activitat Econòmica	Desembre 2023		Setembre 2023		Desembre 2022		Desembre 2013		Variació trimestral		Abs.		Variació anual		Abs.		Var. 2023 - 2013		Abs.	
		%		%		%		%												
Educació	13.425	17,5	12.875		4.240		3.422		4,3	550	▲	216,6	9.185	▲	292,3	10.003	▲			
Adm. pública, Defensa i SS obligatòria	9.445	12,3	9.455		17.195		8.575		-0,1	-10	▼	-45,1	-7.750	▼	10,1	870				
Activitats sanitàries	7.275	9,5	7.210		6.975		5.420		0,9	65	▲	4,3	300	▲	34,2	1.855	▲			
Comerç detall, exc. vehicles motor	7.185	9,4	7.190		6.995		5.778		-0,1	-5	▼	2,7	190		24,4	1.407	▲			
Serveis de menjar i begudes	4.225	5,5	4.190		3.955		2.327		0,8	35	▲	6,8	270	▲	81,6	1.898	▲			
Serveis a edificis i de jardineria	3.350	4,4	3.205		3.190		2.905		4,5	145	▲	5,0	160		15,3	445				
Activitats relacionades amb l'ocupació	3.345	4,4	4.055		3.405		1.734		-17,5	-710	▼	-1,8	-60	▼	92,9	1.611				
Serveis socials sense allotjament	2.425	3,2	2.335		2.365		1.381		3,9	90	▲	2,5	60		75,6	1.044				
Serveis socials amb allotjament	1.745	2,3	1.765		1.700		914		-1,1	-20	▼	2,6	45		90,9	831				
Activitats jurídiques i de comptabilitat	1.710	2,2	1.700		1.685		3.655		0,6	10		1,5	25		-53,2	-1.945	▼			
Mediació financera	1.695	2,2	1.690		1.690		2.784		0,3	5		0,3	5		-39,1	-1.089	▼			
Comerç engròs, exc. vehicles motor	1.590	2,1	1.610		1.480		1.191		-1,2	-20	▼	7,4	110		33,5	399				
Indústries de productes alimentaris	1.300	1,7	1.295		1.265		1.022		0,4	5		2,8	35		27,2	278				
Activitats esportives i d'entreteniment	1.265	1,6	1.190		1.220		761		6,3	75	▲	3,7	45		66,2	504				
Transport terrestre i per canonades	1.185	1,5	1.180		1.115		766		0,4	5		6,3	70		54,7	419				
Activitats administratives d'oficina	1.085	1,4	1.060		1.020		626		2,4	25		6,4	65		73,3	459				
Activitats postals i de correus	1.020	1,3	950		890		636		7,4	70		14,6	130		60,4	384				
Activitats de seguretat i investigació	985	1,3	1.055		1.045		573		-6,6	-70	▼	-5,7	-60	▼	71,9	412				
Venda i reparació de vehicles motor	935	1,2	940		895		585		-0,5	-5	▼	4,5	40		59,8	350				
Activitats especialitzades construcció	920	1,2	1.010		1.010		484		-8,9	-90	▼	-8,9	-90	▼	90,1	436				
Serveis de tecnologies de la informació	890	1,2	885		830		318		0,6	5		7,2	60		179,9	572				
Altres activitats de serveis personals	715	0,9	715		805		608		0,0	0		-11,2	-90	▼	17,6	107				
Construcció d'immobles	695	0,9	690		715		467		0,7	5		-2,8	-20		48,8	228				
Recerca i desenvolupament	655	0,9	650		630		496		0,8	5		4,0	25		32,1	159				
Activitats associatives	640	0,8	625		620		657		2,4	15		3,2	20		-2,6	-17				
Serveis tècnics arquitectura i enginyeria	615	0,8	615		625		400		0,0	0		-1,6	-10		53,8	215				
Serveis d'allotjament	580	0,8	740		545		353		-21,6	-160	▼	6,4	35		64,3	227				
Activitats immobiliàries	450	0,6	440		435		320		2,3	10		3,4	15		40,6	130				
Emmagatzematge i afins al transport	415	0,5	445		195		415		-6,7	-30	▼	112,8	220	▲	0,0	0				
Assegurances i fons pensions	335	0,4	330		340		313		1,5	5		-1,5	-5		7,0	22				
Tractament de residus	300	0,4	290		305		196		3,4	10		-1,6	-5		0,0	104				
Activitats professionals i tècniques ncaa	300	0,4	305		305		269		-1,6	-5	▼	-1,6	-5		11,5	31				
Productes metàl·lics, exc. maquinària	255	0,3	260		245		198		-1,9	-5	▼	4,1	10		28,8	57				
Activitats auxiliars mediació financera	250	0,3	245		250		246		2,0	5		0,0	0		1,6	4				
Maquinària i equips ncaa	240	0,3	210		215		195		14,3	30		11,6	25	▼	23,1	45				
Edició	235	0,3	235		255		339		0,0	0		-7,8	-20		-30,7	-104	▼			
Seus centrals i consultoria empresarial	220	0,3	210		205		135		4,8	10		7,3	15		63,0	85				
Telecomunicacions	215	0,3	215		200		303		0,0	0		7,5	15		-29,0	-88				
Aigua	200	0,3	195		160		298		2,6	5		25,0	40		-32,9	-98	▼			
Reparació i instal·lació de maquinària	155	0,2	155		145		87		0,0	0		6,9	10		78,2	68				
Total activitats presentades	74.470	97,0	74.415		71.360		52.152		0,1	55		4,4	3.110		42,8	22.318				
Resta d'activitats econòmiques	2.270	3,0	2.310		2.105		1.907		-1,7	-40		7,8	165		19,0	363				
TOTAL	76.740	100	76.725		73.465		54.059													

Font: Institut d'Estadística de Catalunya (IDESCAT)

1.3 Girona ciutat: Evolució RETA per activitats econòmiques (IV T 2023)

Activitat Econòmica	Desembre 2023		Setembre 2023		Desembre 2022		Desembre 2021		Variació trimestral		Abs.		Variació anual		Abs.		Var. 2013 - 2023		Abs.	
	Índex	% 2023	Índex	% 2023	Índex	% 2023	Índex	% 2023	Var. 2023-2022	Var. 2023-2021	Var. 2023-2022	Var. 2023-2021	Var. 2023-2022	Var. 2023-2021	Var. 2023-2022	Var. 2023-2021	Var. 2023-2022	Var. 2023-2021	Var. 2023-2022	Var. 2023-2021
Comerç detall, exc. vehicles motor	1.090	13,9	1.080		1.100		1.023		0,9	10	▲	-0,9	-10	▼	6,5	67				
Serveis de menjar i begudes	685	8,7	675		680		592		1,5	10	▲	0,7	5		15,7	93				
Altres activitats de serveis personals	490	6,3	480		465		255		2,1	10	▲	5,4	25	▲	92,2	235	▲			
Activitats especialitzades construcció	445	5,7	440		445		429		1,1	5		0,0	0		3,7	16				
Activitats sanitàries	430	5,5	425		425		305		1,2	5		1,2	5		41,0	125	▲			
Transport terrestre i per canonades	430	5,5	415		385		299		3,6	15	▲	11,7	45	▲	43,8	131	▲			
Comerç engròs, exc. vehicles motor	420	5,4	420		425		396		0,0	0		-1,2	-5	▼	6,1	24				
Activitats jurídiques i de comptabilitat	360	4,6	355		355		353		1,4	5		1,4	5		2,0	7				
Educació	300	3,8	295		300		204		1,7	5		0,0	0		47,1	96				
Serveis tècnics arquitectura i enginyeria	280	3,6	270		280		205		3,7	10	▲	0,0	0		36,6	75				
Activitats professionals i tècniques ncaa	250	3,2	245		245		140		2,0	5		2,0	5		78,6	110				
Construcció d'immobles	250	3,2	240		230		196		4,2	10	▲	8,7	20	▲	27,6	54				
Activitats artístiques i d'espectacles	240	3,1	265		240		82		-9,4	-25	▼	0,0	0		192,7	158	▲			
Publicitat i estudis de mercat	155	2,0	150		145		87		3,3	5		6,9	10		78,2	68				
Activitats immobiliàries	155	2,0	155		150		84		0,0	0		3,3	5		84,5	71				
Serveis de tecnologies de la informació	150	1,9	140		140		90		7,1	10		7,1	10		66,7	60				
Activitats auxiliars mediació financera	145	1,9	145		135		134		0,0	0		7,4	10		8,2	11				
Venda i reparació de vehicles motor	140	1,8	145		140		117		-3,4	-5	▼	0,0	0		19,7	23				
Activitats administratives d'oficina	130	1,7	130		125		119		0,0	0		4,0	5		9,2	11				
Activitats esportives i d'entreteniment	110	1,4	110		95		57		0,0	0		15,8	15	▲	93,0	53				
Serveis a edificis i de jardineria	100	1,3	95		95		79		5,3	5		5,3	5		26,6	21				
Seus centrals i consultoria empresarial	95	1,2	95		95		65		0,0	0		0,0	0		46,2	30				
Reparació ordinadors i efectes personals	90	1,1	95		105		165		-5,3	-5	▼	-14,3	-15	▼	-45,5	-75	▼			
Reparació i instal·lació de maquinària	85	1,1	85		90		56		0,0	0		-5,6	-5	▼	51,8	29				
Agències viatges i operadors turístics	70	0,9	70		60		32		0,0	0		16,7	10		118,8	38				
Recerca i desenvolupament	65	0,8	70		65		46		-7,1	-5	▼	0,0	0		41,3	19				
Activitats postals i de correus	50	0,6	55		45		13		-9,1	-5	▼	11,1	5		284,6	37				
Productes metàl·lics, exc. maquinària	50	0,6	45		45		64		11,1	5		11,1	5		-21,9	-14				
Cinema i vídeo; enregistrament de so	40	0,5	40		30		11		0,0	0		33,3	10		263,6	29				
Agricultura, ramaderia i caça	35	0,4	35		30		55		0,0	0		16,7	5		-36,4	-20	▼			
Serveis d'informació	30	0,4	30		25		32		0,0	0		20,0	5		-6,3	-2				
Telecomunicacions	30	0,4	30		30		24		0,0	0		0,0	0		25,0	6				
Serveis d'allotjament	30	0,4	30		25		34		0,0	0		20,0	5		-11,8	-4				
Arts gràfiques i suports enregistrats	30	0,4	30		30		23		0,0	0		0,0	0		30,4	7				
Activitats de lloguer	25	0,3	25		30		47		0,0	0		-16,7	-5	▼	-46,8	-22	▼			
Edició	25	0,3	25		25		43		0,0	0		0,0	0		-41,9	-18				
Confecció de peces de vestir	25	0,3	25		20		15		0,0	0		25,0	5		66,7	10				
Indústries de productes alimentaris	25	0,3	25		30		236		0,0	0		-16,7	-5	▼	-89,4	-211	▼			
Activitats veterinàries	20	0,3	20		20		14		0,0	0		0,0	0		42,9	6				
Assegurances i fons pensions	20	0	20		25		31		0,0	0		-20,0	-5	▼	-35,5	-11				
Total activitats presentades	7.595	97,0	7.525		7.425		6.252		0,9	70		2,3	170		21,5	1343				
Resta d'activitats econòmiques	235	3,0	250		260		251		-6,0	-15		-9,6	-25		-6,4	-16				
TOTAL	7.830	100	7.775		7.685		6.503													

Font: Institut d'Estadística de Catalunya (IDESCAT)

2. ATUR REGISTRAT: GIRONA CIUTAT I ÀMBITS DE COMPARACIÓ

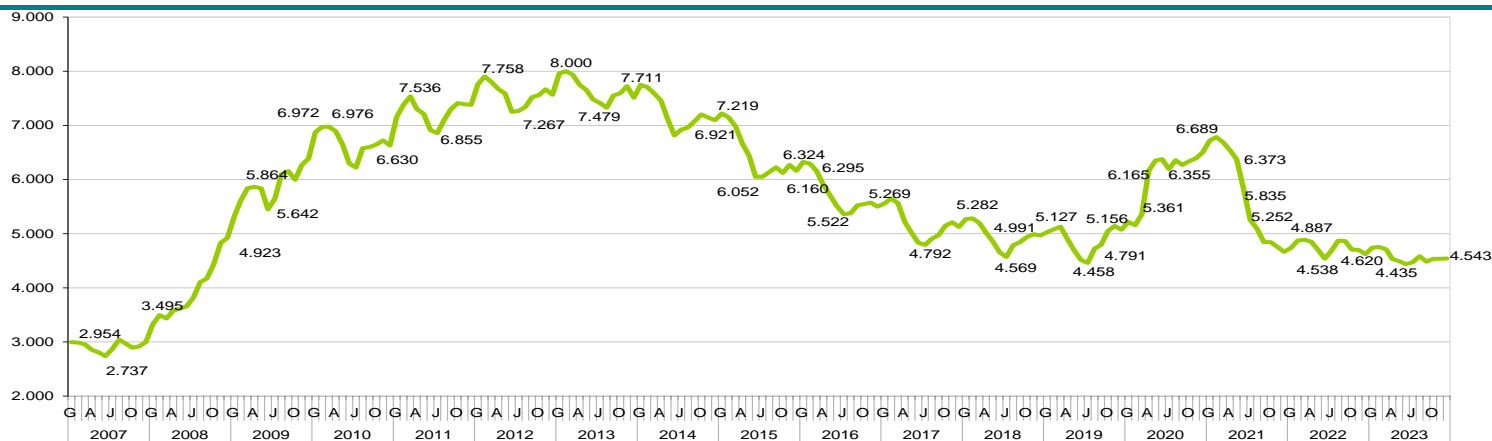
2.1 Atur registrat Girona ciutat, Gironès, demarcació de Girona i Catalunya – Desembre 2023

ATUR Desembre 2023	GIRONA CIUTAT						GIRONÈS						DEMARCACIÓ DE GIRONA						CATALUNYA									
	Valor	VAR. ANUAL			VAR. MENSUAL			Valor	VAR. ANUAL			VAR. MENSUAL			Valor	VAR. ANUAL			VAR. MENSUAL			Valor	VAR. ANUAL			VAR. MENSUAL		
		Abs.	Rel.		Abs.	Rel.			Abs.	Rel.		Abs.	Rel.			Abs.	Rel.		Abs.	Rel.			Abs.	Rel.		Abs.	Rel.	
TOTAL	4.543	-77	-1,7	▼	8	0,2	▲	8.436	-186	-2,2	▼	7	0,1	▲	30.912	-1.318	-4,1	▼	108	0,4	▲	343.381	-2.957	-0,9	▼	3.474	1,0	▲
Nac. esp.	3.321	-54	-1,6	▼	1	0,0	▲	5.890	-114	-1,9	▼	25	0,4	▲	23.040	-909	-3,8	▼	150	0,7	▲	274.334	-4.327	-1,6	▼	2.807	1,0	▲
Nac. no esp.	1.222	-23	-1,8	▼	7	0,6	▲	2.546	-72	-2,8	▼	-18	-0,7	▼	7.872	-409	-4,9	▼	-42	-0,5	▼	69.047	1.370	2,0	▲	667	1,0	▲
Home	2.050	-20	-1,0	▼	9	0,4	▲	3.778	-108	-2,8	▼	19	0,5	▲	13.512	-533	-3,8	▼	123	0,9	▲	147.128	-1.129	-0,8	▼	2.340	1,6	▲
Dona	2.493	-57	-2,2	▼	-1	0,0	▼	4.658	-78	-1,6	▼	-12	-0,3	▼	17.400	-785	-4,3	▼	-15	-0,1	▼	196.253	-1.828	-0,9	▼	1.134	0,6	▲
De 16 a 19 anys	124	0	0,0	▲	-7	-5,3	▼	213	-6	-2,7	▼	-12	-5,3	▼	617	-30	-4,6	▼	-18	-2,8	▼	5.481	-49	-0,9	▼	-221	-3,9	▼
De 20 a 24 anys	287	39	15,7	▲	-5	-1,7	▼	490	48	10,9	▲	-5	-1,0	▼	1.615	33	2,1	▲	-4	-0,2	▼	15.115	858	6,0	▲	-131	-0,9	▼
De 25 a 29 anys	413	-3	-0,7	▼	7	1,7	▲	713	6	0,8	▲	2	0,3	▲	2.217	-29	-1,3	▼	28	1,3	▲	24.298	256	1,1	▲	237	1,0	▲
De 30 a 44 anys	1.378	-93	-6,3	▼	-16	-1,1	▼	2.559	-162	-6,0	▼	-8	-0,3	▼	8.539	-803	-8,6	▼	35	0,4	▲	96.742	-2.040	-2,1	▼	1.900	2,0	▲
De 45 a 64 anys	2.341	-20	-0,8	▼	29	1,3	▲	4.461	-72	-1,6	▼	30	0,7	▲	17.924	-489	-2,7	▼	67	0,4	▲	201.745	-1.982	-1,0	▼	1.689	0,8	▲
Fins a 6 mesos	1.772	-416	-19,0	▼	-68	-3,7	▼	3.276	-784	-19,3	▼	-92	-2,7	▼	11.866	-3.088	-20,6	▼	-224	-1,9	▼	127.885	-22.867	-15,2	▼	370	0,3	▲
De 6 a 12 mesos	875	190	27,7	▲	24	2,8	▲	1.614	335	26,2	▲	29	1,8	▲	5.366	969	22,0	▲	89	1,7	▲	60.276	10.836	21,9	▲	527	0,9	▲
Més de 12 mesos	1.896	149	8,5	▲	52	2,8	▲	3.546	263	8,0	▲	70	2,0	▲	13.680	801	6,2	▲	243	1,8	▲	155.220	9.074	6,2	▲	2.577	1,7	▲
Sense estudis	108	-4	-3,6	▼	-2	-1,8	▼	369	-10	-2,6	▼	-2	-0,5	▼	1.116	-83	-6,9	▼	13	1,2	▲	4.707	-301	-6,0	▼	19	0,4	▲
Primaris incompl.	335	-15	-4,3	▼	10	3,1	▲	859	-92	-9,7	▼	0	0,0	▲	2.493	-249	-9,1	▼	-21	-0,8	▼	13.903	-842	-5,7	▼	38	0,3	▲
Educació general	3.194	39	1,2	▲	7	0,2	▲	5.587	-12	-0,2	▼	11	0,2	▲	21.075	-870	-4,0	▼	30	0,1	▲	233.274	-4.406	-1,9	▼	1.874	0,8	▲
FP i Postsecundari	471	-55	-10,5	▼	-11	-2,3	▼	952	-23	-2,4	▼	-13	-1,3	▼	4.133	37	0,9	▲	63	1,5	▲	59.741	966	1,6	▲	989	1,7	▲
Estudis superiors	435	-42	-8,8	▼	4	0,9	▲	669	-49	-6,8	▼	11	1,7	▲	2.095	-153	-6,8	▼	23	1,1	▲	31.756	1.626	5,4	▲	554	1,8	▲
Agricultura	85	4	4,9	▲	-4	-4,5	▼	189	-20	-9,6	▼	0	0,0	▲	702	-97	-12,1	▼	1	0,1	▲	5.591	-573	-9,3	▼	-7	-0,1	▼
Indústria	469	4	0,9	▲	15	3,3	▲	1.017	-17	-1,6	▼	8	0,8	▲	3.497	-69	-1,9	▼	47	1,4	▲	37.697	-1.595	-4,1	▼	383	1,0	▲
Construcció	388	22	6,0	▲	14	3,7	▲	796	6	0,8	▲	27	3,5	▲	2.843	47	1,7	▲	60	2,2	▲	26.587	-113	-0,4	▼	637	2,5	▲
Serveis	3.188	-95	-2,9	▼	-9	-0,3	▼	5.673	-142	-2,4	▼	-15	-0,3	▼	21.577	-1.262	-5,5	▼	-22	-0,1	▼	248.669	-1.880	-0,8	▼	2.589	1,1	▲
SOA	413	-12	-2,8	▼	-8	-1,9	▼	761	-13	-1,7	▼	-13	-1,7	▼	2.293	63	2,8	▲	22	1,0	▲	24.837	1.204	5,1	▲	-128	-0,5	▼

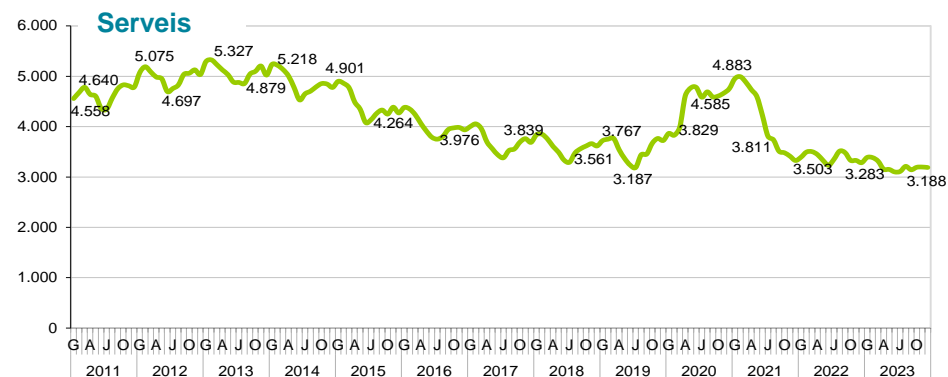
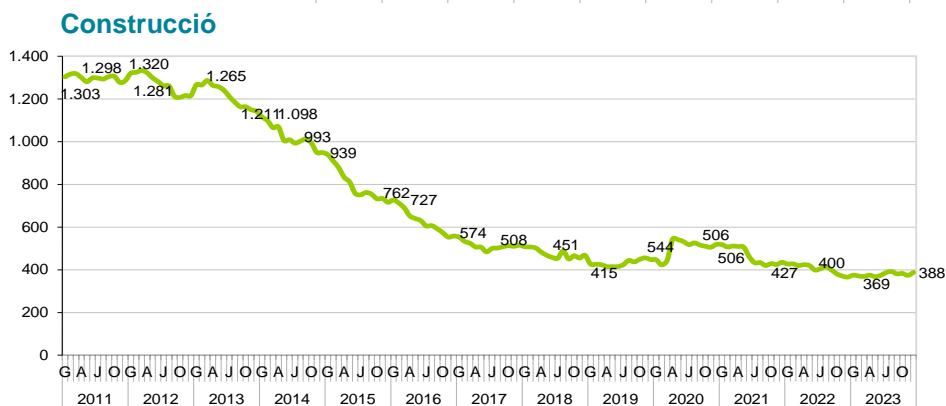
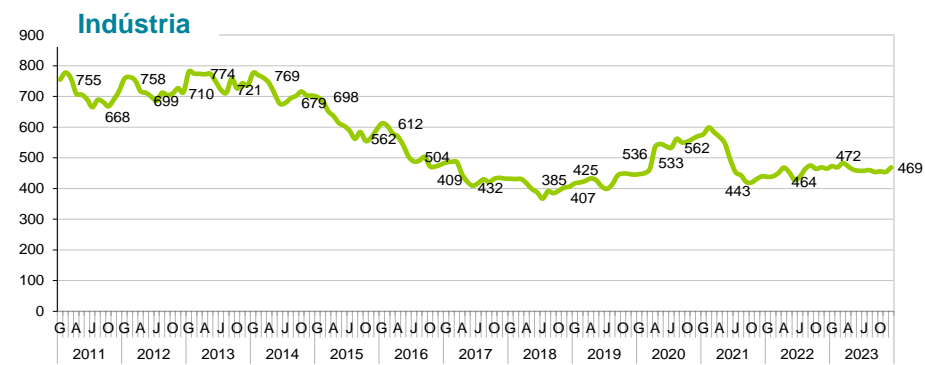
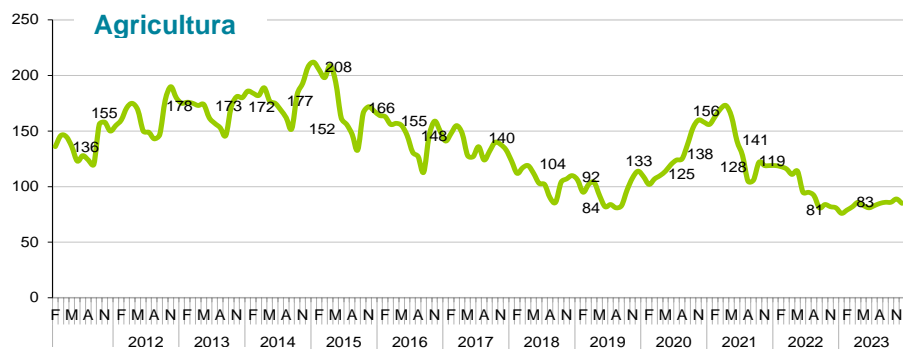
Font: Observatori del Treball i Model Productiu, Generalitat de Catalunya.

- ▼ Davallada de l'atur
- ▲ Augment de l'atur
- ≡ Sense variació

Girona ciutat: Evolució atur Desembre 2023



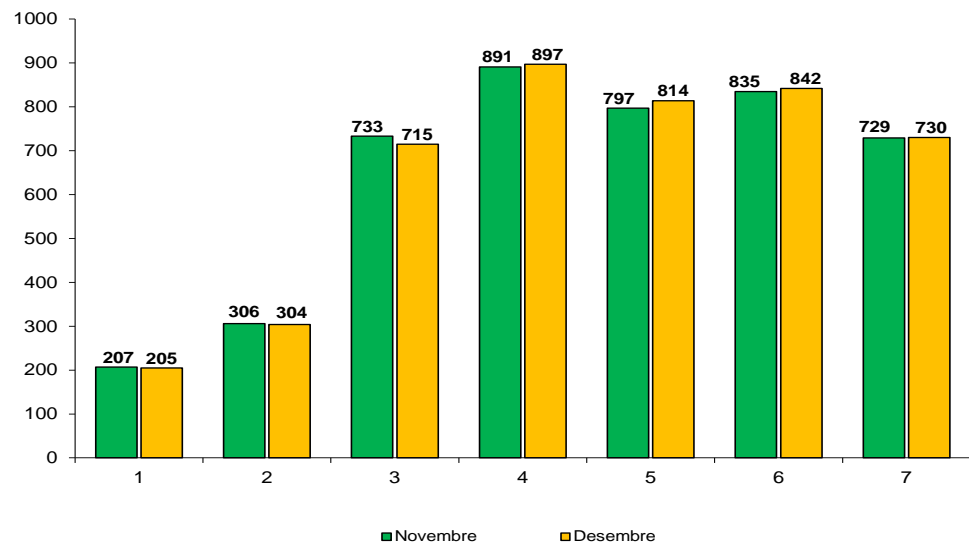
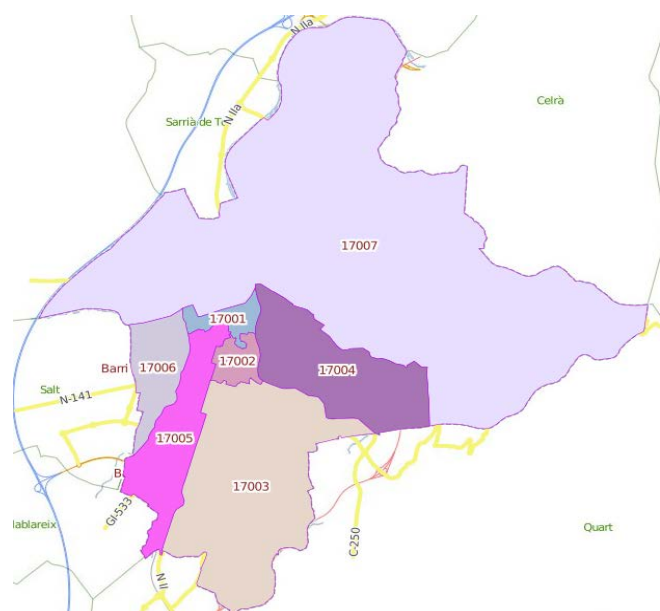
Girona ciutat: Evolució atur per grans sectors – Desembre 2023



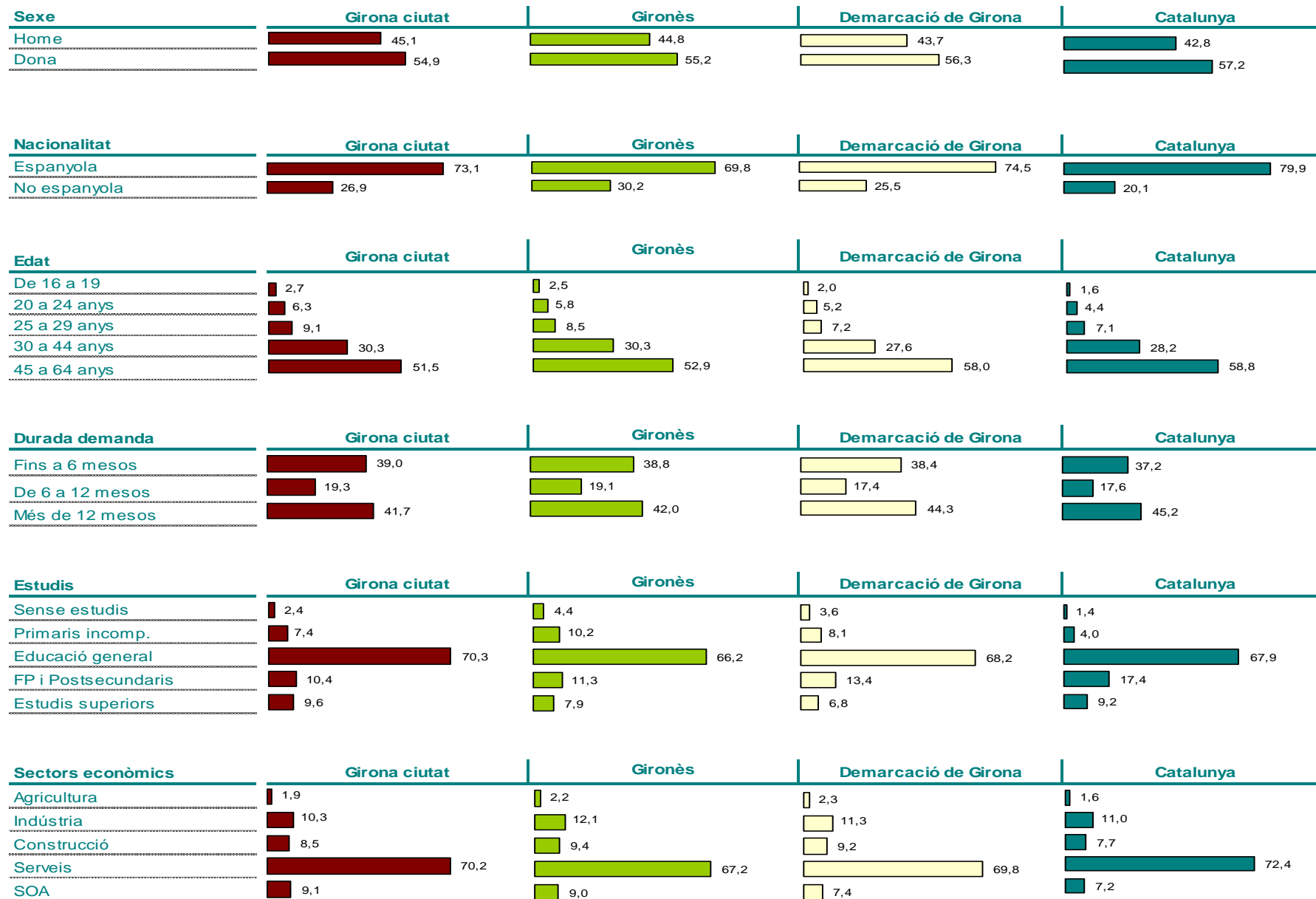
2.2 Girona ciutat: Atur per zones (codis postals), desembre 2023

ATUR Desembre 2023	TOTAL	Nacionalitat		Sexe		Edat					Població i atur	
		Nac. esp.	Nac. no esp.	Home	Dona	16 a 19 anys	20 a 24 anys	25 a 29 anys	30 a 44 anys	45 a 64 anys	Població en edat de treballar*	Aturats/Pobl. edat de treballar
17001	205	159	46	94	111	8	11	21	65	100	4.211	4,9%
17002	304	227	77	123	181	9	18	36	80	161	5.939	5,1%
17003	715	548	167	295	420	18	48	75	212	362	16.917	4,2%
17004	897	736	161	440	457	27	64	79	300	427	7.042	12,7%
17005	814	547	267	354	460	21	53	62	210	468	11.249	7,2%
17006	842	523	319	365	477	20	49	70	294	409	11.959	7,0%
17007	730	556	174	356	374	20	42	65	202	401	11.424	6,4%
TOTAL	4.507	3.296	1.211	2.027	2.480	123	285	408	1.363	2.328	68.741	6,6%

Font: Observatori del Treball i Model Productiu. *UMAT, Padró municipal d'habitants a 1 de gener de 2022.



2.3 Perfil de l'atur. Desembre 2023



2.4 Atur registrat segons divisió d'activitat econòmica. Girona ciutat, Desembre 2023

Activitat Econòmica	Desembre 2023		Novembre 2023		Desembre 2022		Desembre 2013		Variació mensual		Abs.		Variació anual		Abs.		Variació 2023 - 2013		Abs.	
	2023	%	2023	2022	2013															
Comerç detall, exc. vehicles motor	456	10,0	455	469	753	0,2	1	-2,8	-13	-39,4	-297	▼								
Serveis de menjar i begudes	417	9,2	425	415	667	-1,9	-8	0,5	2	-37,5	-250	▼								
Sense ocupació anterior	413	9,1	421	425	429	-1,9	-8	-2,8	-12	-3,7	-16									
Activitats relacionades amb l'ocupació	371	8,2	361	404	443	2,8	10	-8,2	-33	-16,3	-72									
Serveis a edificis i de jardineria	315	6,9	326	313	415	-3,4	-11	0,6	2	-24,1	-100									
Activitats especialitzades construcció	205	4,5	194	172	527	5,7	11	19,2	33	-61,1	-322	▼								
Indústries de productes alimentaris	200	4,4	192	206	240	4,2	8	-2,9	-6	-16,7	-40									
Comerç engròs, exc. vehicles motor	186	4,1	182	187	333	2,2	4	-0,5	-1	-44,1	-147									
Construcció d'immobles	180	4,0	177	187	565	1,7	3	-3,7	-7	-68,1	-385	▼								
Adm. pública, Defensa i SS obligatòria	156	3,4	159	196	230	-1,9	-3	-20,4	-40	-32,2	-74									
Serveis socials sense allotjament	98	2,2	94	101	137	4,3	4	-3,0	-3	-28,5	-39									
Llars que ocupen personal domèstic	97	2,1	93	73	71	4,3	4	32,9	24	36,6	26	▲								
Serveis socials amb allotjament	96	2,1	98	88	83	-2,0	-2	9,1	8	15,7	13	▲								
Educació	83	1,8	82	103	200	1,2	1	-19,4	-20	-58,5	-117									
Transport terrestre i per canonades	82	1,8	82	88	143	0,0	0	-6,8	-6	-42,7	-61									
Altres activitats de serveis personals	81	1,8	90	83	152	-10,0	-9	-2,4	-2	-46,7	-71									
Agricultura, ramaderia i caça	78	1,7	81	74	172	-3,7	-3	5,4	4	-54,7	-94									
Activitats sanitàries	76	1,7	76	81	130	0,0	0	-6,2	-5	-41,5	-54									
Serveis d'allotjament	69	1,5	71	61	136	-2,8	-2	13,1	8	-49,3	-67									
Activitats administratives d'oficina	56	1,2	63	48	86	-11,1	-7	16,7	8	-34,9	-30									
Productes metàl·lics, exc. maquinària	47	1,0	45	47	71	4,4	2	0,0	0	-33,8	-24									
Venda i reparació de vehicles motor	47	1,0	47	50	71	0,0	0	-6,0	-3	-33,8	-24									
Activitats esportives i d'entreteniment	41	0,9	43	39	79	-4,7	-2	5,1	2	-48,1	-38									
Tractament de residus	34	0,7	30	19	41	13,3	4	78,9	15	-17,1	-7									
Activitats associatives	34	0,7	30	33	50	13,3	4	3,0	1	-32,0	-16									
Activitats jurídiques i de comptabilitat	33	0,7	34	46	76	-2,9	-1	-28,3	-13	-56,6	-43									
Activitats immobiliàries	32	0,7	31	39	43	3,2	1	-17,9	-7	-25,6	-11									
Mediació financera	30	0,7	32	49	39	-6,3	-2	-38,8	-19	-23,1	-9									
Emmagatzematge i afins al transport	29	0,6	31	32	64	-6,5	-2	-9,4	-3	-54,7	-35									
Serveis tècnics arquitectura i enginyeria	27	0,6	25	26	56	8,0	2	3,8	1	-51,8	-29									
Recerca i desenvolupament	26	0,6	25	19	18	4,0	1	36,8	7	44,4	8	▲								
Activitats professionals i tècniques ncaa	24	0,5	23	26	74	4,3	1	-7,7	-2	-67,6	-50									
Publicitat i estudis de mercat	23	0,5	19	15	35	21,1	4	53,3	8	-34,3	-12									
Activitats de seguretat i investigació	22	0,5	18	18	68	22,2	4	22,2	4	-67,6	-46									
Cinema i vídeo; enregistrament de so	20	0,4	17	17	20	17,6	3	17,6	3	0,0	0									
Serveis de tecnologies de la informació	20	0,4	22	23	19	-9,1	-2	-13,0	-3	5,3	1	▲								
Maquinària i equips ncaa	17	0,4	15	20	30	13,3	2	-15,0	-3	-43,3	-13									
Activitats artístiques i d'espectacles	17	0,4	17	15	29	0,0	0	13,3	2	-41,4	-12									
Indústries tèxtils	16	0,4	15	12	33	6,7	1	33,3	4	-51,5	-17									
Arts gràfiques i suports enregistrats	16	0,4	15	18	24	6,7	1	-11,1	-2	-33,3	-8									
Total activitats presentades	4.270	94,0	4.256	4.337	6852	0,3	14	-1,5	-67	-37,7	-2582									
Resta d'activitats econòmiques	273	6,0	279	283	658	-2,2	-6	-3,5	-10	-58,5	-385									
Total atur	4.543	100,0	4.535	4.620	7.510															

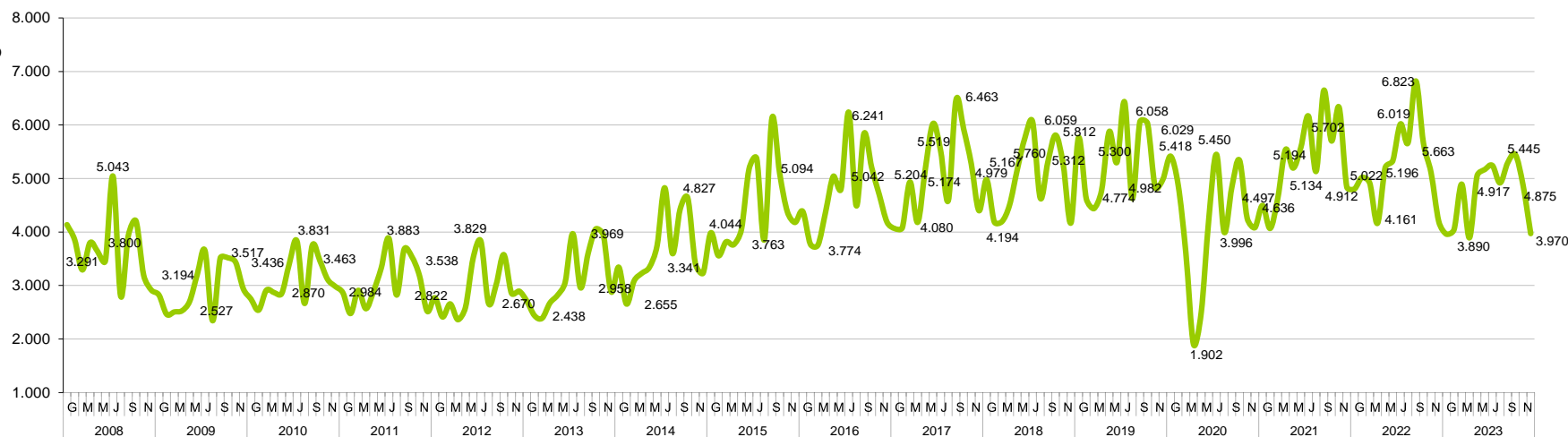
Font: Observatori d'Empresa i Ocupació, Generalitat de Catalunya.

3 CONTRACTACIÓ

CONTRACTACIÓ NOVEMBRE 2023	GIRONA CIUTAT						GIRONÈS						DEMARCACIÓ DE GIRONA						CATALUNYA									
	Valor	VAR. ANUAL		VAR. MENSUAL		Valor Abs.	VAR. ANUAL		VAR. MENSUAL		Valor	VAR. ANUAL		VAR. MENSUAL		Valor	VAR. ANUAL		VAR. MENSUAL									
		Abs	Rel.	Abs.	Rel.		Abs.	Rel.	Abs.	Rel.		Abs.	Rel.	Abs.	Rel.		Abs.	Rel.										
TOTAL	3.970	-227	-5,4	▼	-905	-18,6	▼	5.447	-260	-4,6	▼	-1.270	-18,9	▼	14.053	-1.104	-7,3	▼	-4.309	-23,5	▼	160.957	-12.052	-7,0	▼	-62.493	-28,0	▼
Indefinit	1.111	-233	-17,3	▼	-572	-34,0	▼	1.703	-217	-11,3	▼	-793	-31,8	▼	5.672	-738	-11,5	▼	-2.536	-30,9	▼	60.437	-6.713	-10,0	▼	-29.795	-33,0	▼
Temporal	2.859	6	0,2	▲	-333	-10,4	▼	3.744	-43	-1,1	▼	-477	-11,3	▼	8.381	-366	-4,2	▼	-1.773	-17,5	▼	100.520	-5.339	-5,0	▼	-32.698	-24,5	▼
Nac. esp.	2.924	-182	-5,9	▼	-790	-21,3	▼	3.977	-161	-3,9	▼	-1.022	-20,4	▼	9.470	-850	-8,2	▼	-2.947	-23,7	▼	116.600	-10.323	-8,1	▼	-46.266	-28,4	▼
Nac. no esp.	1.046	-45	-4,1	▼	-115	-9,9	▼	1.470	-99	-6,3	▼	-248	-14,4	▼	4.583	-254	-5,3	▼	-1.362	-22,9	▼	44.357	-1.729	-3,8	▼	-16.227	-26,8	▼
Home	1.867	21	1,1	▲	-292	-13,5	▼	2.650	33	1,3	▲	-480	-15,3	▼	7.232	-237	-3,2	▼	-2.245	-23,7	▼	80.929	-5.390	-6,2	▼	-33.646	-29,4	▼
Dona	2.103	-248	-10,5	▼	-613	-22,6	▼	2.797	-293	-9,5	▼	-790	-22,0	▼	6.821	-867	-11,3	▼	-2.064	-23,2	▼	80.028	-6.662	-7,7	▼	-28.847	-26,5	▼
De 16 a 19 anys	277	-57	-17,1	▼	-25	-8,3	▼	420	-45	-9,7	▼	-23	-5,2	▼	1.235	-54	-4,2	▼	-138	-10,1	▼	13.320	1.025	8,3	▲	-2.911	-17,9	▼
De 20 a 24 anys	943	-80	-7,8	▼	-1	-0,1	▼	1.273	-95	-6,9	▼	-125	-8,9	▼	2.812	-267	-8,7	▼	-646	-18,7	▼	35.213	-490	-1,4	▼	-10.404	-22,8	▼
De 25 a 29 anys	621	-99	-13,8	▼	-151	-19,6	▼	859	-122	-12,4	▼	-200	-18,9	▼	2.107	-262	-11,1	▼	-570	-21,3	▼	24.132	-2.669	-10,0	▼	-9.174	-27,5	▼
De 30 a 44 anys	1.294	84	6,9	▲	-327	-20,2	▼	1.771	86	5,1	▲	-430	-19,5	▼	4.700	-181	-3,7	▼	-1.413	-23,1	▼	51.347	-5.547	-9,7	▼	-21.028	-29,1	▼
De 45 a 64 anys	835	-75	-8,2	▼	-401	-32,4	▼	1.124	-84	-7,0	▼	-492	-30,4	▼	3.199	-340	-9,6	▼	-1.542	-32,5	▼	36.945	-4.371	-10,6	▼	-18.976	-33,9	▼
Sense estudis	54	12	28,6	▲	27	100,0	▲	67	8	13,6	▲	25	59,5	▲	177	2	1,1	▲	-26	-12,8	▼	3.691	438	13,5	▲	-955	-20,6	▼
Primaris incomplets	151	-25	-14,2	▼	-21	-12,2	▼	206	-52	-20,2	▼	-13	-5,9	▼	500	-85	-14,5	▼	-149	-23,0	▼	3.809	-324	-7,8	▼	-593	-13,5	▼
Educació general	2.345	-510	-17,9	▼	-915	-28,1	▼	3.337	-525	-13,6	▼	-1.233	-27,0	▼	10.065	-1.343	-11,8	▼	-3.835	-27,6	▼	106.739	-10.904	-9,3	▼	-46.104	-30,2	▼
FP i Post-secundaris	693	133	23,8	▲	63	10,0	▲	955	144	17,8	▲	27	2,9	▲	1.887	152	8,8	▲	-82	-4,2	▼	25.872	599	2,4	▲	-5.973	-18,8	▼
Estudis superiors	713	172	31,8	▲	-59	-7,6	▼	863	178	26,0	▲	-69	-7,4	▼	1.361	191	16,3	▲	-205	-13,1	▼	20.188	-1.453	-6,7	▼	-8.881	-30,6	▼
Agricultura	23	18	360,0	▲	16	228,6	▲	52	36	225,0	▲	7	15,6	▲	196	29	17,4	▲	-171	-46,6	▼	2.476	191	8,4	▲	-1.872	-43,1	▼
Indústria	906	72	8,6	▲	74	8,9	▲	1.271	93	7,9	▲	27	2,2	▲	3.618	146	4,2	▲	-396	-9,9	▼	21.844	-121	-0,6	▼	-5.511	-20,1	▼
Construcció	48	-36	-42,9	▼	-49	-50,5	▼	145	-45	-23,7	▼	-122	-45,7	▼	528	-97	-15,5	▼	-504	-48,8	▼	5.181	-854	-14,2	▼	-3.879	-42,8	▼
Serveis	2.993	-281	-8,6	▼	-946	-24,0	▼	3.979	-344	-8,0	▼	-1.182	-22,9	▼	9.711	-1.182	-10,9	▼	-3.238	-25,0	▼	131.456	-11.268	-7,9	▼	-51.231	-28,0	▼

- ▲ Augment de la contractació
- ▼ Davallada de la contractació
- Sense variació

Girona ciutat: Evolució de la contractació



Font: Observatori del Treball i Model Productiu, Generalitat de Catalunya.

4 COMPARATIVA OCUPACIÓ I ATUR GIRONA CIUTAT I CIUTATS DE CATALUNYA I ESTAT ESPANYOL

4.1 Municipis de la demarcació de Girona de > 10.000 habitants: afiliació (IV T 2023) / atur Desembre 2023

MUNICIPIS	AFILIACIÓ RGSS IV T 2023							AFILIACIÓ RETA IV T 2023						ATUR DESEMBRE 2023					ATUR i POBLACIÓ				
	Valor	VAR. ANUAL			VAR. TRIMESTRAL			Valor	VAR. ANUAL			VAR. TRIMESTRAL			Valor	VAR. ANUAL			VAR. MENSUAL		Població en edat de treballar*	Atur/Pobl. edat de treballar	
		Abs.	Rel.	▲	Abs.	Rel.	▲		Abs.	Rel.	▲	Abs.	Rel.	▲		Abs.	Rel.	▲	Abs.	Rel.			
																							Abs.
Gironès	106.840	4.235	4,1	▲	355	0,3	▲	14.295	165	1,2	▲	110	0,8	▲	8.436	-186	-2,2	▼	7	0,1	▲	131.392	6,4
Demarcació Girona	272.755	10.660	4,1	▲	-13.945	-4,9	▼	62.220	480	0,8	▲	-1.015	-1,6	▼	30.912	-1.318	-4,1	▼	108	0,4	▲	517.101	6,0
Catalunya	3.034.175	92.370	3,1	▲	-19.080	-0,6	▼	559.940	2.405	0,4	▲	-715	-0,1	▼	343.381	-2.957	-0,9	▼	3.474	1,0	▲	5.085.327	6,8
Girona	76.725	3.250	4,4	▲	20	0,0	▲	7.840	160	2,1	▲	70	0,9	▲	4.543	-77	-1,7	▼	8	0,2	▲	68.678	6,6
Banyoles	6.115	210	3,6	▲	30	0,5	▲	1.535	-10	-0,6	▼	15	1,0	▲	680	-30	-4,2	▼	-15	-2,2	▼	12.922	5,3
Bisbal d'Empordà, la	1.895	55	3,0	▲	-50	-2,6	▼	895	0	0,0	▲	0	0,0	▲	547	-10	-1,8	▼	19	3,6	▲	7.154	7,6
Blanes	7.625	435	6,1	▲	-750	-9,0	▼	2.505	40	1,6	▲	-65	-2,5	▼	2.195	-114	-4,9	▼	36	1,7	▲	27.325	8,0
Calonge	2.150	400	22,9	▲	-195	-8,3	▼	915	40	4,6	▲	-15	-1,6	▼	427	-36	-7,8	▼	-5	-1,2	▼	7.578	5,6
Castelló d'Empúries	3.835	590	18,2	▲	-40	-1,0	▼	1.145	-50	-4,2	▼	-125	-9,8	▼	461	-52	-10,1	▼	-6	-1,3	▼	7.577	6,1
Castell-Platja d'Aro	3.370	-600	-15,1	▼	-1.460	-30,2	▼	1.240	150	13,8	▲	70	6,0	▲	326	-41	-11,2	▼	-8	-2,4	▼	7.726	4,2
Escala, l'	1.840	25	1,4	▲	-695	-27,4	▼	955	30	3,2	▲	-80	-7,7	▼	349	-37	-9,6	▼	12	3,6	▲	6.654	5,2
Figueres	11.445	205	1,8	▲	25	0,2	▲	3.335	15	0,5	▲	-20	-0,6	▼	2.587	-196	-7,0	▼	27	1,1	▲	30.911	8,4
Lloret de Mar	6.355	135	2,2	▲	-4.430	-41,1	▼	2.720	70	2,6	▲	-275	-9,2	▼	1.415	-102	-6,7	▼	-4	-0,3	▼	26.565	5,3
Olot	10.625	315	3,1	▲	265	2,6	▲	2.485	0	0,0	▲	5	0,2	▲	1.332	-3	-0,2	▼	33	2,5	▲	23.928	5,6
Palafrugell	4.940	60	1,2	▲	-720	-12,7	▼	1.870	10	0,5	▲	-55	-2,9	▼	873	-68	-7,2	▼	19	2,2	▲	14.984	5,8
Palamós	5.395	40	0,7	▲	-425	-7,3	▼	1.475	-10	-0,7	▼	-35	-2,3	▼	635	-32	-4,8	▼	10	1,6	▲	11.784	5,4
Ripoll	5.405	245	4,7	▲	55	1,0	▲	670	-25	-3,6	▼	-10	-1,5	▼	431	18	4,4	▲	4	0,9	▲	6.533	6,6
Roses	3.370	60	1,8	▲	-1.515	-31,0	▼	1.630	50	3,2	▲	-125	-7,1	▼	693	-59	-7,8	▼	-12	-1,7	▼	13.021	5,3
Salt	7.880	100	1,3	▲	175	2,3	▲	1.520	35	2,4	▲	25	1,7	▲	1.975	-122	-5,8	▼	-2	-0,1	▼	21.492	9,2
Sant Feliu de Guíxols	3.725	115	3,2	▲	-325	-8,0	▼	1.575	0	0,0	▲	0	0,0	▲	882	-99	-10,1	▼	-2	-0,2	▼	14.089	6,3
Sta. Coloma Farners	2.600	-20	-0,8	▼	35	1,4	▲	930	10	1,1	▲	0	0,0	▲	558	-23	-4,0	▼	6	1,1	▲	8.846	6,3
Torroella de Montgrí	2.620	135	5,4	▲	-825	-23,9	▼	1.040	10	1,0	▲	-75	-6,7	▼	319	-37	-10,4	▼	-9	-2,7	▼	7.855	4,1

4.2 Ciutats de Catalunya de >90.000 habitants i capitals comarcals de >30.000 habitants: afiliació (IV T 2023) / atur Desembre 2023

CIUTATS CATALUNYA	AFILIACIÓ RGSS IV T 2023							AFILIACIÓ RETA IV T 2023						ATUR DESEMBRE 2023						ATUR i POBLACIÓ			
	Valor	VAR. ANUAL			VAR. TRIMESTRAL			Valor	VAR. ANUAL			VAR. TRIMESTRAL			Valor	VAR. ANUAL			VAR. MENSUAL			Població en edat de treballar*	Atur/Pobl. edat de treballar
		Abs.	Rel.	▲	Abs.	Rel.	▲		Abs.	Rel.	▲	Abs.	Rel.	▲		Abs.	Rel.	▲	Abs.	Rel.	▲		
Girona	76.725	3.250	4,4	▲	20	0,0	▲	7.840	160	2,1	▲	70	0,9	▲	4.543	-77	-1,7	▼	8	0,2	▲	68.678	6,6
Badalona	51.070	1.545	3,1	▲	320	0,6	▲	13.010	130	1,0	▲	60	0,5	▲	12.201	37	0,3	▲	99	0,8	▲	144.396	8,4
Barcelona	1.048.000	19.015	1,8	▲	6.210	0,6	▲	139.775	1.190	0,9	▲	440	0,3	▲	63.525	2.089	3,4	▲	804	1,3	▲	1.079.021	5,9
Figueres	11.445	205	1,0	▲	25	0,2	▲	3.335	15	0,5	▲	-20	-0,6	▼	2.587	-196	-7,0	▼	27	1,1	▲	30.911	8,4
Granollers	30.280	935	2,2	▲	-100	-0,3	▼	4.570	25	0,6	▲	40	0,9	▲	3.116	-149	-4,6	▼	35	1,1	▲	40.780	7,6
Hospitalet de Llobregat	93.700	2.900	6,4	▲	200	0,2	▲	13.855	125	0,9	▲	90	0,7	▲	12.061	30	0,2	▲	168	1,4	▲	173.541	6,9
Igualada	14.775	160	2,2	▲	175	1,2	▲	3.100	25	0,8	▲	20	0,6	▲	2.124	11	0,5	▲	39	1,9	▲	25.743	8,3
Lleida	72.550	2.275	5,6	▲	480	0,7	▲	9.125	-10	-0,1	▼	-40	-0,4	▼	6.911	-329	-4,5	▼	90	1,3	▲	92.324	7,5
Manresa	27.245	-540	-2,0	▼	470	1,8	▲	4.905	-30	-0,6	▼	-15	-0,3	▼	4.591	73	1,6	▲	88	2,0	▲	48.937	9,4
Mataró	46.105	1.540	4,7	▲	1.045	2,3	▲	8.770	-80	-0,9	▼	10	0,1	▲	7.119	-212	-2,9	▼	9	0,1	▲	84.365	8,4
Reus	36.010	1.010	4,1	▲	-160	-0,4	▼	6.540	-15	-0,2	▼	20	0,3	▲	6.011	-119	-1,9	▼	126	2,1	▲	68.605	8,8
Sabadell	63.275	1.840	4,6	▲	1.135	1,8	▲	13.970	55	0,4	▲	-65	-0,5	▼	11.375	-196	-1,7	▼	154	1,4	▲	139.397	8,2
Santa Coloma de Gramanet	11.235	440	4,9	▲	-20	-0,2	▼	5.715	-30	-0,5	▼	10	0,2	▲	6.712	56	0,8	▲	18	0,3	▲	75.947	8,8
Tarragona	81.860	1.390	2,9	▲	-585	-0,7	▼	7.470	50	0,7	▲	-15	-0,2	▼	6.738	-60	-0,9	▼	50	0,7	▲	87.653	7,7
Terrassa	76.410	14.790	25,2	▲	450	0,6	▲	13.160	30	0,2	▲	20	0,2	▲	12.582	-175	-1,4	▼	103	0,8	▲	146.906	8,6
Tortosa	14.625	550	4,4	▲	360	2,5	▲	2.245	-30	-1,3	▼	5	0,2	▲	1.668	-41	-2,4	▼	7	0,4	▲	21.334	7,8
Vendrell, el	10.845	4.710	69,1	▲	-485	-4,3	▼	2.505	25	1,0	▲	-15	-0,6	▼	2.637	25	1,0	▲	40	1,5	▲	24.951	10,6
Vic	22.570	-140	1,5	▲	105	0,5	▲	3.860	45	1,2	▲	60	1,6	▲	2.299	-45	-1,9	▼	-23	-1,0	▼	31.507	7,3
Vilanova i la Geltrú	13.775	365	4,2	▲	-185	-1,3	▼	4.700	55	1,2	▲	15	0,3	▲	3.677	-99	-2,6	▼	41	1,1	▲	44.245	8,3

Font: Institut d'Estadística de Catalunya (IDESCAT), Observatori del Treball i Model Productiu, Generalitat de Catalunya. *Idescat, població a 1 de gener de 2022.

4.3 Capitals provincials. Atur registrat Desembre 2023

CAPITALS DE PROVÍNCIA	ATUR DESEMBRE 2023							ATUR i POBLACIÓ		
	Valor	VAR. ANUAL			VAR. MENSUAL			Població en edat de treballar	Aturats/Pobl. edat de treballar*	Núm. ordre (menys a més % atur/pobl.)
		Abs.	Rel.		Abs.	Rel.				
Alacant	27.867	-1.009	-3,5	▼	44	0,2	▲	221.126	12,6	41
Albacete	10.651	-534	-4,8	▼	-217	-2,0	▼	115.037	9,3	30
Almeria	17.347	-687	-3,8	▼	-500	-2,8	▼	131.254	13,2	43
Àvila	2.942	-387	-11,6	▼	-49	-1,6	▼	36.463	8,1	21
Badajoz	11.487	-491	-4,1	▼	-405	-3,4	▼	98.854	11,6	40
Barcelona	63.525	2.089	3,4	▲	804	1,3	▲	1.079.021	5,9	5
Bilbao	20.886	-720	-3,3	▼	-220	-1,0	▼	217.675	9,6	33
Burgos	7.480	-449	-5,7	▼	-7	-0,1	▼	107.553	7,0	13
Càceres	6.442	-404	-5,9	▼	-137	-2,1	▼	63.241	10,2	34
Cádiz	10.348	-817	-7,3	▼	-403	-3,7	▼	71.112	14,6	49
Castelló de la Plana	12.664	18	0,1	▲	95	0,8	▲	112.216	11,3	38
Ciudad Real	5.112	-156	-3,0	▼	-25	-0,5	▼	49.444	10,3	36
Conca	2.778	-74	-2,6	▼	-100	-3,5	▼	35.204	7,9	19
Còrdova	30.013	-1.155	-3,7	▼	-844	-2,7	▼	206.644	14,5	48
Corunya (A)	13.267	-1.011	-7,1	▼	-167	-1,2	▼	151.802	8,7	26
Girona	4.543	-77	-1,7	▼	8	0,2	▲	68.678	6,6	10
Granada	20.720	-643	-3,0	▼	-699	-3,3	▼	144.872	14,3	47
Guadalajara	3.968	-330	-7,7	▼	-20	-0,5	▼	57.499	6,9	12
Huelva	13.707	-707	-4,9	▼	-273	-2,0	▼	92.262	14,9	50
Jaén	8.392	-185	-2,2	▼	-437	-4,9	▼	73.449	11,4	39
Lleida	6.911	-329	-4,5	▼	90	1,3	▲	92.324	7,5	16
Lleó	6.608	-316	-4,6	▼	-22	-0,3	▼	72.133	9,2	29
Logroño	6.539	-749	-10,3	▼	-6	-0,1	▼	95.123	6,9	11
Lugo	4.321	-495	-10,3	▼	-94	-2,1	▼	61.467	7,0	14
Madrid	139.940	-714	-0,5	▼	-1.383	-1,0	▼	2.170.240	6,4	7
Màlaga	51.259	-2.296	-4,3	▼	-720	-1,4	▼	382.087	13,4	45
Múrcia	26.279	-1.746	-6,2	▼	-576	-2,1	▼	308.652	8,5	24
Osca	2.137	-231	-9,8	▼	-49	-2,2	▼	33.538	6,4	6
Ourense	5.616	-701	-11,1	▼	-211	-3,6	▼	63.449	8,9	27
Oviedo	11.819	-744	-5,9	▼	-155	-1,3	▼	135.301	8,7	25
Palència	3.729	-423	-10,2	▼	-13	-0,3	▼	46.936	7,9	20
Palma de Mallorca	14.335	-2.138	-13,0	▼	-388	-2,6	▼	284.689	5,0	1
Palmas de Gran Canaria (Las)	33.819	-2.692	-7,4	▼	-552	-1,6	▼	259.644	13,0	42
Pamplona	10.080	-486	-4,6	▼	-169	-1,6	▼	128.529	7,8	18
Pontevedra	4.431	-296	-6,3	▼	-75	-1,7	▼	53.096	8,3	22
Salamanca	8.912	-658	-6,9	▼	-135	-1,5	▼	84.951	10,5	37
Sant Sebastià	6.626	-358	-5,1	▼	-57	-0,9	▼	117.105	5,7	3
Santa Cruz de Tenerife	18.709	-1.497	-7,4	▼	-318	-1,7	▼	140.915	13,3	44
Santander	9.980	-305	-3,0	▼	-79	-0,8	▼	106.188	9,4	32
Saragossa	30.052	-3.215	-9,7	▼	-377	-1,2	▼	426.149	7,1	15
Segòvia	2.065	-132	-6,0	▼	-40	-1,9	▼	31.828	6,5	8
Sevilla	60.422	-2.271	-3,6	▼	-908	-1,5	▼	442.360	13,7	46
Sòria	1.462	-95	-6,1	▼	-30	-2,0	▼	24.973	5,9	4
Tarragona	6.738	-60	-0,9	▼	50	0,7	▲	87.653	7,7	17
Terol	1.277	-168	-11,6	▼	-74	-5,5	▼	23.071	5,5	2
Toledo	3.654	-324	-8,1	▼	-73	-2,0	▼	55.594	6,6	9
València	46.942	-1.452	-3,0	▼	-86	-0,2	▼	513.518	9,1	28
Valladolid	15.038	-1.473	-8,9	▼	-179	-1,2	▼	177.992	8,4	23
Vitòria	14.886	75	0,5	▲	134	0,9	▲	159.391	9,3	31
Zamora	3.718	-373	-9,1	▼	-95	-2,5	▼	36.288	10,2	35
Ceuta	9.842	-16	-0,2	▼	-140	-1,4	▼	55.747	17,7	52
Melilla	8.531	-408	-4,6	▼	-198	-2,3	▼	56.062	15,2	51

Font: SEPE i INE - Estadística del Padrón Continuo. Població a 1 de gener de 2022.

5. ENQUESTA DE POBLACIÓ ACTIVA

5.1 Enquesta de Població Activa: Nombres absoluts, IV T 2023

EPA IV T 2023	DEMARCACIÓ DE GIRONA						
	Població potencialment activa total	Població total de 16-64 anys	Població activa total	Pobl. activa 16-64 anys total	Població ocupada total	Població ocupada 16-64 anys total	Població aturada total
IV T 2023	664.900	515.400	394.700	387.500	358.000	351.400	36.600
III T 2023	660.400	506.000	414.900	408.900	377.600	371.600	37.300
IV T 2022	649.500	499.400	399.200	393.400	365.200	359.900	34.100
IV T 2013	607.300	490.400	391.100	388.100	198.400	295.400	92.700
Variació							
IV T 23 / IIIT 23	4.500	9.400	-20.200	-21.400	-19.600	-20.200	-700
IV 2023 / IV T 2022	15.400	16.000	-4.500	-5.900	-7.200	-8.500	2.500
IV T 23 / IV T 2013	57.600	25.000	3.600	-600	159.600	56.000	-56.100
IV T 23 / III T 2023%	0,7	1,9	-4,9	-5,2	-5,2	-5,4	-1,9
IV T 23 / IV T 2022%	2,4	3,2	-1,1	-1,5	-2,0	-2,4	7,3
IV T 23 / IV T 2013%	9,5	5,1	0,9	-0,2	80,4	19,0	-60,5

EPA IV T 2023	CATALUNYA												
	Població potencialment activa total	Població total de 16-64 anys	Població activa			Pobl. activa 16-64 anys total	Població ocupada			Població ocupada 16-64 anys total	Població aturada		
			Homes	Dones	Total		Homes	Dones	Total		Homes	Dones	Total
IV T 2023	6.587.600	5.084.800	2.116.800	1.966.100	4.082.900	4.029.900	1.942.100	1.774.500	3.716.600	3.665.600	174.800	191.500	366.300
III T 2023	6.544.300	5.052.100	2.106.900	1.954.900	4.061.800	4.005.100	1.936.500	1.779.900	3.716.400	3.662.900	170.400	175.000	345.400
IV T 2022	6.435.800	4.971.000	2.024.100	1.882.100	3.906.200	3.858.500	1.827.700	1.691.200	3.519.000	3.473.500	196.400	190.800	387.200
IV T 2013	6.093.200	4.815.900	2.035.300	1.803.000	3.838.300	3.811.600	1.581.700	1.417.000	2.998.800	2.973.100	453.600	386.000	839.500
Variació													
IV T 23 / IIIT 23	43.300	32.700	9.900	11.200	21.100	24.800	5.600	-5.400	200	2.700	4.400	16.500	20.900
IV 2023 / IV T 2022	151.800	113.800	92.700	84.000	176.700	171.400	114.400	83.300	197.600	192.100	-21.600	700	-20.900
IV T 23 / IV T 2013	494.400	268.900	81.500	163.100	244.600	218.300	360.400	357.500	717.800	692.500	-278.800	-194.500	-473.200
IV T 23 / III T 2023%	0,7	0,6	0,5	0,6	0,5	0,6	0,3	-0,3	0,0	0,1	2,6	9,4	6,1
IV T 23 / IV T 2022%	2,4	2,3	4,6	4,5	4,5	4,4	6,3	4,9	5,6	5,5	-11,0	0,4	-5,4
IV T 23 / IV T 2013%	8,1	5,6	4,0	9,0	6,4	5,7	22,8	25,2	23,9	23,3	-61,5	-50,4	-56,4

Font: Observatori del Treball i Model Productiu, Generalitat de Catalunya.

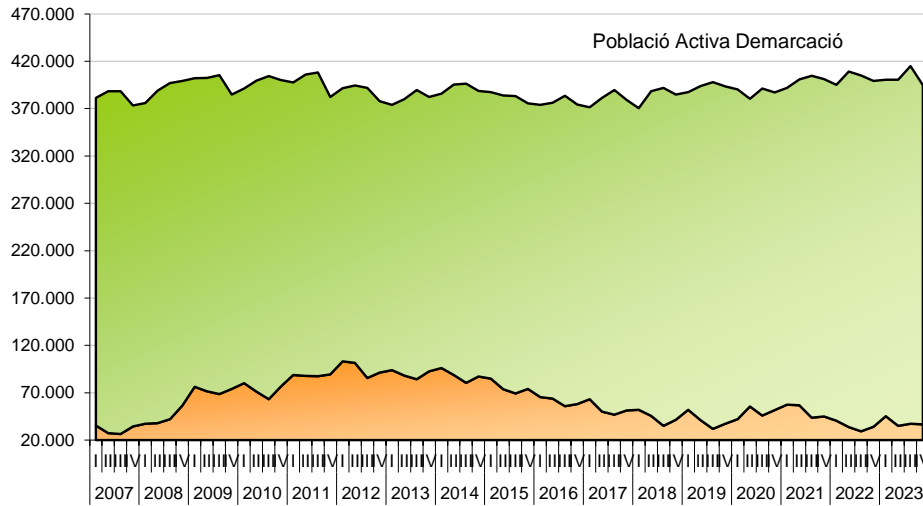
5.2 Enquesta de Població Activa: Taxa d'activitat, ocupació i atur, IV T 2023

EPA IV T 2023	DEMARCATIÓ DE GIRONA				
	Taxa d'activitat total	Taxa activitat 16-64 anys total	Taxa d'ocupació total	Taxa d'ocupació 16-64 anys total	Taxa d'atur
IV T 2023	59,4	75,2	53,8	68,2	9,3
III T 2023	62,8	80,8	57,2	73,4	9,0
IV T 2022	61,5	78,8	52,2	72,1	8,5
IV T 2013	64,4	79,1	49,1	60,2	23,7
Variació					
IV T 23 / III T 23	-3,4	-5,6	-3,4	-5,2	0,3
IV 2023 / IV T 2022	-2,1	-3,6	1,6	-3,9	0,8
IV T 23 / IV T 2013	-5,0	-3,9	4,7	8,0	-14,4

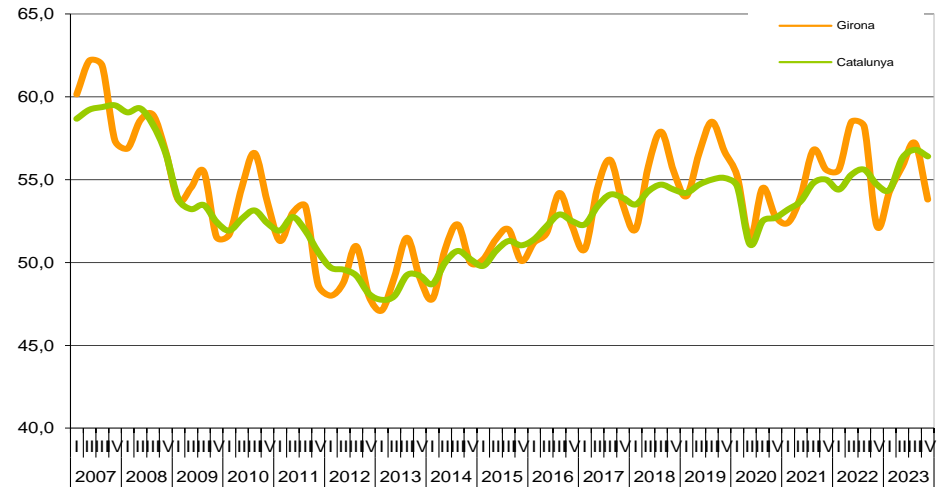
EPA IV T 2023	CATALUNYA										
	Taxa d'activitat			Taxa d'activitat 16-64 anys total	Taxa d'ocupació			Taxa d'ocupació 16-64 anys total	Taxa d'atur		
	Homes	Dones	Total		Homes	Dones	Total		Homes	Dones	Total
IV T 2023	66,3	57,9	62,0	79,3	60,8	52,3	56,4	72,1	8,3	9,7	9,0
III T 2023	66,5	57,9	62,1	79,3	61,1	52,7	56,8	72,5	8,1	9,0	8,5
IV T 2022	65,0	56,6	60,7	77,6	58,7	50,9	54,7	69,9	9,7	10,1	9,9
IV T 2013	68,6	57,6	63,0	79,1	53,3	45,3	49,2	61,7	22,3	21,4	21,9
Variació											
IV T 23 / III T 23	-0,2	0,0	-0,1	0,0	-0,3	-0,4	-0,4	-0,4	0,2	0,7	0,5
IV 2023 / IV T 2022	1,3	1,3	1,3	1,7	2,1	1,4	1,7	2,2	-1,4	-0,4	-0,9
IV T 23 / IV T 2013	-2,3	0,3	-1,0	0,2	7,5	7,0	7,2	10,4	-14,0	-11,7	-12,9

Font: Observatori del Treball i Model Productiu, Generalitat de Catalunya.

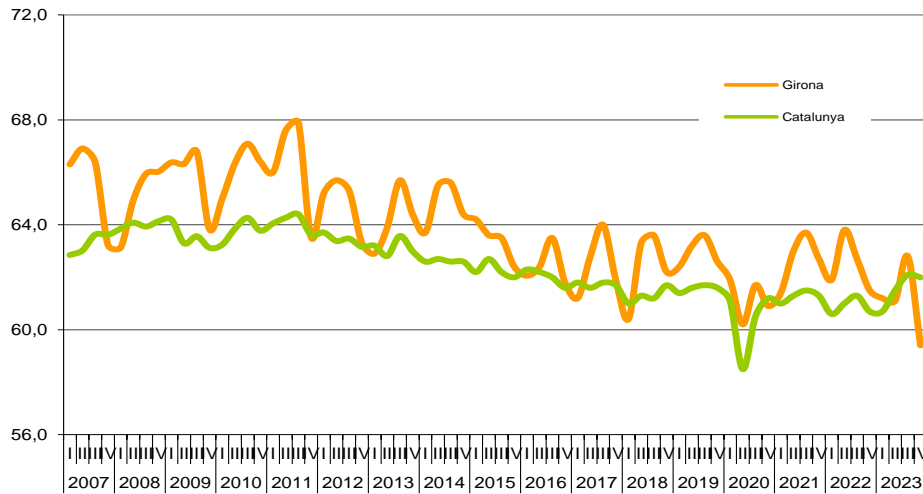
EPA: Evolució de la Població Activa, Ocupada i Aturada



Taxa d'ocupació



Taxa d'activitat



Taxa d'atur

