



**Observatori del  
mercat de  
treball, del  
comerç i del  
turisme**

Àrea de Promoció Econòmica

**Abril 2023**

**El mercat de treball a la  
ciutat de Girona**

Aquesta acció està subvencionada pel Servei Públic d'Ocupació de Catalunya en el marc dels Programes de suport al desenvolupament local



Àrea de Promoció Econòmica

Girona, maig de 2023

1. Ocupació Girona ciutat i àmbits de comparació: Afiliació a la Seguretat Social <sup>1</sup>	
1.1 Ocupació: Afiliació a la Seguretat Social .....	1
1.2 Girona ciutat: Evolució RGSS per activitats econòmiques .....	3
1.3 Girona ciutat: Evolució RETA per activitats econòmiques. ....	4
2. Atur registrat: Girona ciutat i àmbits de comparació	
2.1 Atur registrat: Girona ciutat, Gironès, demarcació de Girona i Catalunya.....	5
2.2 Girona ciutat: Atur per zones (codis postals).....	7
2.3 Perfil de l'atur .....	8
2.4 Atur registrat segons divisió econòmica .....	9
3. Contractació.....	10
4. Comparativa ocupació i atur Girona ciutat i ciutats de Catalunya i Estat Espanyol	
4.1 Municipis de la demarcació de Girona > 10.000 habitants.....	11
4.2 Ciutats de Catalunya de >90.000 habitants i capitals comarcals >30.000 habitants .....	12
4.3 Capitals provincials. Atur registrat .....	13
5. Enquesta de Població Activa demarcació de Girona i àmbits de comparació	
5.1 Enquesta de Població Activa: Nombres absoluts.....	14
5.2 Enquesta de Població Activa: Taxa d'activitat, ocupació i atur .....	15

---

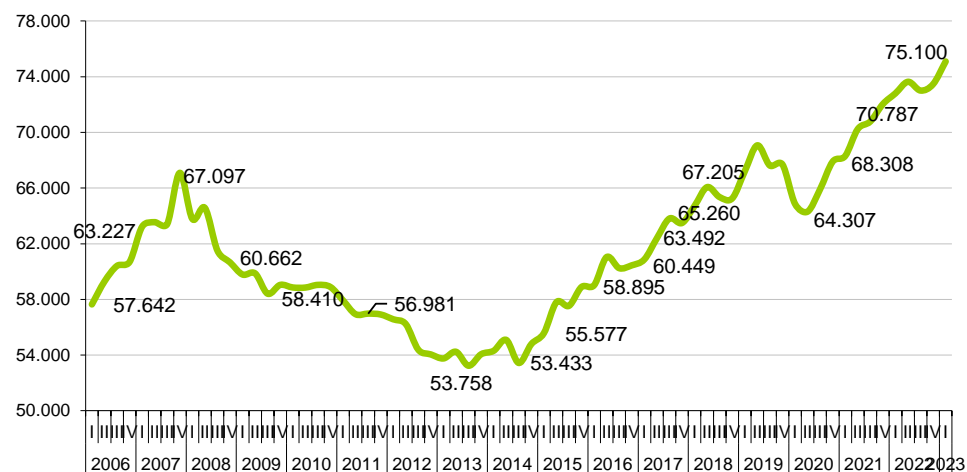
<sup>1</sup> Les dades corresponents a l'Afiliació a la Seguretat Social trimestral per sectors i per municipis es publicaven a l'Observatori del Mercat de Treball i Model Productiu de la Generalitat de Catalunya fins el 3r trimestre de 2020. A partir del 2n trimestre de 2022 es publiquen a l'Institut d'Estadística de Catalunya (IDESCAT).

# 1. OCUPACIÓ GIRONA CIUTAT I ÀMBITS DE COMPARACIÓ: AFILIACIÓ A LA SEGURETAT SOCIAL

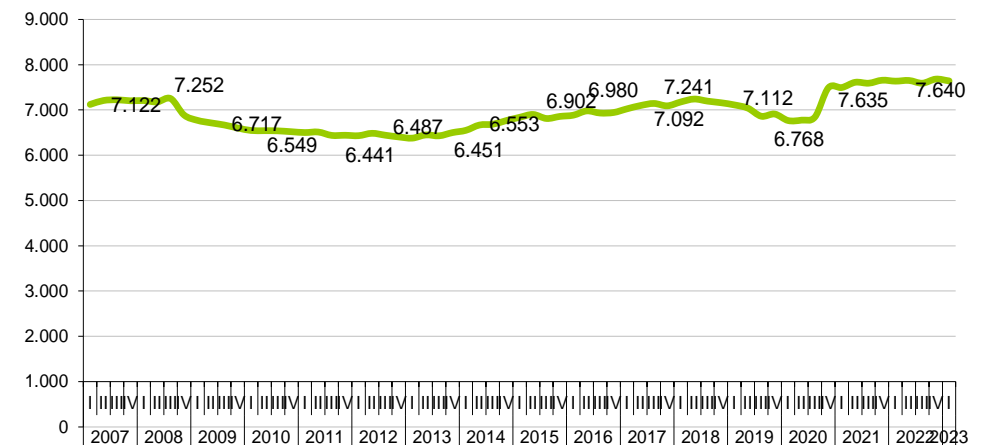
## 1.1 Ocupació: Afiliació a la Seguretat Social (I T 2023)

AFILIACIÓ I T 2023	GIRONA CIUTAT						GIRONÈS						DEMARCACIÓ DE GIRONA						CATALUNYA									
	Valor	VAR. ANUAL		VAR. TRIMESTRAL			Valor	VAR. ANUAL		VAR. TRIMESTRAL			Valor	VAR. ANUAL		VAR. TRIMESTRAL			Valor	VAR. ANUAL		VAR. TRIMESTRAL						
		Abs.	Rel.	Abs.	Rel.			Abs.	Rel.	Abs.	Rel.			Abs.	Rel.	Abs.	Rel.			Abs.	Rel.							
<b>RGSS</b>	75.100	2.290	3,1	▲	1.630	2,2	▲	104.500	3.310	3,3	▲	1.895	1,8	▲	271.825	11.505	4,4	▲	9.725	3,7	▲	2.986.735	113.905	4,0	▲	44.935	1,5	▲
Agricultura	75	-10	-11,8	▼	10	15,4	▲	285	-5	-1,7	▼	5	1,8	▲	1.505	20	1,3	▲	35	2,4	▲	9.995	120	1,2	▲	90	0,9	▲
Indústria	3.135	65	2,1	▲	-30	-0,9	▼	10.655	200	1,9	▲	40	0,4	▲	53.705	1.530	2,9	▲	385	0,7	▲	455.890	7.335	1,6	▲	2.950	0,7	▲
Construcció	1.835	120	7,0	▲	80	4,6	▲	5.585	455	8,9	▲	190	3,5	▲	20.555	1.050	5,4	▲	785	4,0	▲	155.910	8.685	5,9	▲	5.380	3,6	▲
Serveis	70.055	2.115	3,1	▲	1.570	2,3	▲	87.975	2.660	3,1	▲	1.660	1,9	▲	196.060	8.905	4,8	▲	8.520	4,5	▲	2.364.940	97.765	4,3	▲	36.515	1,6	▲
<b>RETA</b>	7.640	5	0,1	▲	-40	-0,5	▼	14.025	30	0,2	▲	-110	-0,8	▼	61.515	175	0,3	▲	-230	-0,4	▼	554.665	-1.375	-0,2	▼	-2.870	-0,5	▼
Agricultura	40	0	0,0	▲	0	0,0	▲	360	-5	-1,4	▼	-5	-1,4	▼	3.015	-70	-2,3	▼	-50	-1,6	▼	21.270	-585	-2,7	▼	-195	-0,9	▼
Indústria	340	-10	-2,9	▼	-5	-1,4	▼	910	0	0,0	▲	0	0,0	▲	4.295	-25	-0,6	▼	-35	-0,8	▼	37.000	-860	-2,3	▼	-385	-1,0	▼
Construcció	690	15	2,2	▲	10	1,5	▲	1.770	30	1,7	▲	0,0	0,0	▲	10.070	50	0,5	▲	5	0,0	▲	69.715	-110	-0,2	▼	-100	-0,1	▼
Serveis	6.570	0	0,0	▲	-40	-0,6	▼	10.985	5	0,0	▲	-105	-0,9	▼	44.135	220	0,5	▲	-150	-0,3	▼	426.680	180	0,0	▲	-2.190	-0,5	▼
<b>TOTAL</b>	82.740	2.295	2,9	▲	1.590	2,0	▲	118.525	3.340	2,9	▲	1.785	1,5	▲	333.340	11.680	3,6	▲	9.495	2,9	▲	3.541.400	112.530	3,3	▲	42.065	1,2	▲
Agricultura	115	-10	-8,0	▼	10	9,5	▲	645	-10	-1,5	▼	0	0,0	▲	4.520	-50	-1,1	▼	-15	-0,3	▼	31.265	-465	-1,5	▼	-105	-0,3	▼
Indústria	3.475	55	1,6	▲	-35	-1,0	▼	11.565	200	1,8	▲	40	0,3	▲	58.000	1.505	2,7	▲	350	0,6	▲	492.890	6.475	1,3	▲	2.565	0,5	▲
Construcció	2.525	135	5,6	▲	90	3,7	▲	7.355	485	7,1	▲	190	2,7	▲	30.625	1.100	3,7	▲	790	2,6	▲	225.625	8.575	4,0	▲	5.280	2,4	▲
Serveis	76.625	2.115	2,8	▲	1.530	2,0	▲	98.960	2.665	2,8	▲	1.555	1,6	▲	240.195	9.125	3,9	▲	8.370	3,6	▲	2.791.620	97.945	3,6	▲	34.325	1,2	▲

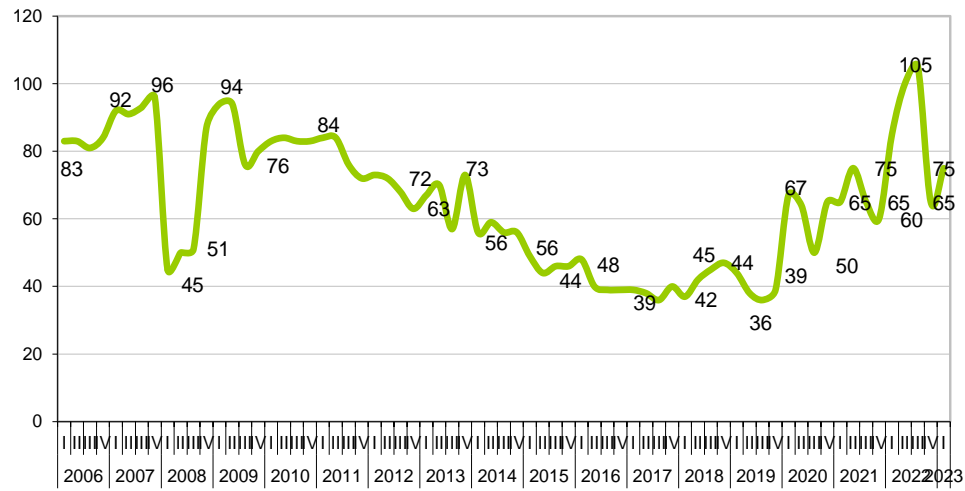
Girona ciutat: Evolució RGSS



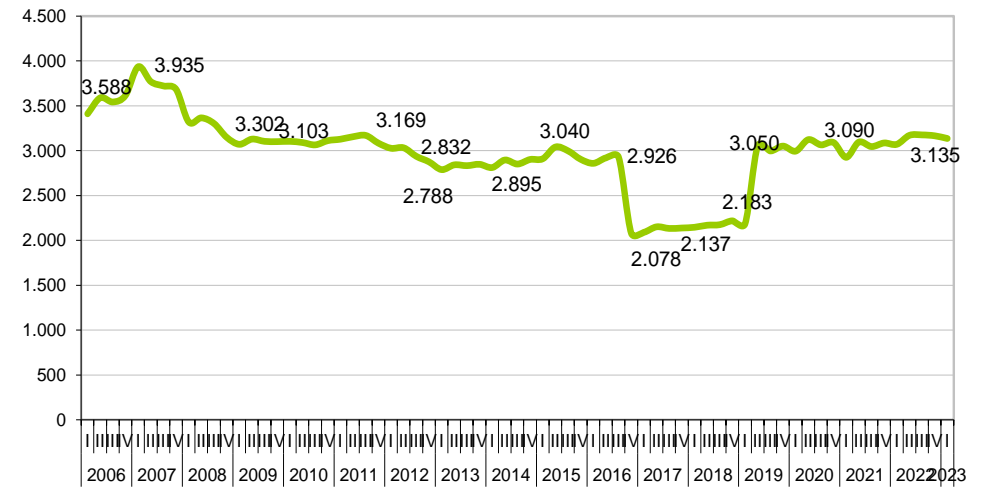
Evolució RETA



## RGSS Agricultura



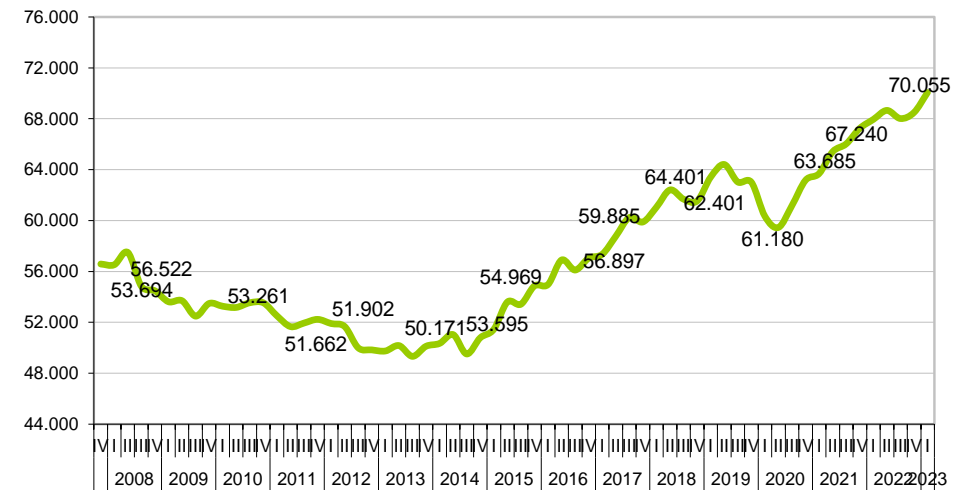
## RGSS Indústria



## RGSS Construcció



## RGSS Serveis



## 1.2 Girona ciutat: Evolució RGSS per activitats econòmiques (I T 2023)

Activitat Econòmica	Març 2023		Des. 2022		Març 2022	Març 2013	Variació trimestral		Variació anual		Var. 2023 - 2013	
		%					Abs.	Abs.	Abs.	Abs.		
Adm. pública, Defensa i SS obligatòria	17.850	23,8	17.195	17.020	17.020	8.527	3,8	655 ▲	4,9	830 ▲	109,3	9.323 ▲
Activitats sanitàries	6.960	9,3	6.975	6.680	6.680	5.243	-0,2	-15	4,2	280 ▲	32,7	1.717 ▲
Comerç detall, exc. vehicles motor	6.820	9,1	6.995	6.620	6.620	5.589	-2,5	-175 ▼	3,0	200	22,0	1.231
Educació	4.400	5,9	4.240	4.350	4.350	3.321	3,8	160 ▲	1,1	50	32,5	1.079
Serveis de menjar i begudes	4.015	5,3	3.955	3.620	3.620	2.220	1,5	60	10,9	395 ▲	80,9	1.795 ▲
Activitats relacionades amb l'ocupació	4.000	5,3	3.405	5.280	5.280	2.075	17,5	595 ▲	-24,2	-1.280 ▼	92,8	1.925 ▲
Serveis a edificis i de jardineria	3.225	4,3	3.190	2.790	2.790	2.973	1,1	35	15,6	435 ▲	8,5	252
Serveis socials sense allotjament	2.305	3,1	2.365	2.255	2.255	1.509	-2,5	-60 ▼	2,2	50	52,8	796
Mediació financera	1.695	2,3	1.690	1.695	1.695	3.002	0,3	5	0,0	0	-43,5	-1.307 ▼
Activitats jurídiques i de comptabilitat	1.690	2,3	1.685	1.665	1.665	3.515	0,3	5	1,5	25	-51,9	-1.825 ▼
Serveis socials amb allotjament	1.690	2,3	1.700	1.610	1.610	863	-0,6	-10	5,0	80	95,8	827
Comerç engròs, exc. vehicles motor	1.480	2,0	1.480	1.520	1.520	1.224	0,0	0	-2,6	-40 ▼	20,9	256
Indústries de productes alimentaris	1.275	1,7	1.265	1.270	1.270	1.005	0,8	10	0,4	5	26,9	270
Activitats esportives i d'entreteniment	1.270	1,7	1.220	1.170	1.170	531	4,1	50	8,5	100	139,2	739
Transport terrestre i per canonades	1.135	1,5	1.115	1.115	1.115	780	1,8	20	1,8	20	45,5	355
Activitats especialitzades construcció	1.090	1,5	1.010	950	950	587	7,9	80	14,7	140	85,7	503
Activitats de seguretat i investigació	1.045	1,4	1.045	950	950	583	0,0	0	10,0	95	79,2	462
Activitats administratives d'oficina	970	1,3	1.020	920	920	466	-4,9	-50	5,4	50	108,2	504
Venda i reparació de vehicles motor	915	1,2	895	845	845	574	2,2	20	8,3	70	59,4	341
Activitats postals i de correus	870	1,2	890	810	810	639	-2,2	-20	7,4	60	36,2	231
Serveis de tecnologies de la informació	855	1,1	830	730	730	302	3,0	25	17,1	125	183,1	553
Construcció d'immobles	720	1,0	715	735	735	467	0,7	5	-2,0	-15 ▼	54,2	253
Altres activitats de serveis personals	720	1,0	805	745	745	615	-10,6	-85 ▼	-3,4	-25 ▼	17,1	105
Recerca i desenvolupament	660	0,9	630	570	570	496	4,8	30	15,8	90	33,1	164
Serveis tècnics arquitectura i enginyeria	645	0,9	625	555	555	389	3,2	20	16,2	90	65,8	256
Serveis d'allotjament	635	0,8	545	555	555	364	16,5	90	14,4	80	74,5	271
Activitats associatives	625	0,8	620	625	625	660	0,8	5	0,0	0	-5,3	-35
Activitats immobiliàries	435	0,6	435	450	450	335	0,0	0	-3,3	-15 ▼	29,9	100
Emmagatzematge i afins al transport	415	0,6	195	165	165	437	12,8	220 ▲	151,5	250	-5,0	-22
Assegurances i fons pensions	335	0,4	340	325	325	317	-1,5	-5	3,1	10	5,7	18
Activitats professionals i tècniques ncaa	290	0,4	305	305	305	286	-4,9	-15	-4,9	-15 ▼	0,0	4
Productes metàl·lics, exc. maquinària	250	0,3	245	235	235	199	2,0	5	6,4	15 ▼	25,6	51
Edició	245	0,3	255	250	250	349	-3,9	-10	-2,0	-5	-29,8	-104
Activitats auxiliars mediació financera	245	0,3	250	250	250	221	-2,0	-5	-2,0	-5	10,9	24
Tractament de residus	240	0,3	305	220	220	160	-21,3	-65 ▼	9,1	20	50,0	80
Telecomunicacions	220	0,3	200	195	195	353	10,0	20	12,8	25	-37,7	-133 ▼
Maquinària i equips ncaa	215	0,3	215	215	215	186	0,0	0	0,0	0	15,6	29
Seus centrals i consultoria empresarial	210	0,3	205	200	200	133	2,4	5	5,0	10	57,9	77
Aigua	160	0,2	160	160	160	299	0,0	0	0,0	0	-46,5	-139 ▼
Activitats artístiques i d'espectacles	160	0,2	165	140	140	105	-3,0	-5	14,3	20	52,4	55
<b>Total activitats presentades</b>	<b>72.980</b>	<b>97,2</b>	<b>71.380</b>	<b>70.760</b>	<b>70.760</b>	<b>51.899</b>	<b>2,2</b>	<b>1.600</b>	<b>3,1</b>	<b>2.220</b>	<b>40,6</b>	<b>21.081</b>
<b>Resta d'activitats econòmiques</b>	<b>2.115</b>	<b>2,8</b>	<b>2.085</b>	<b>2.045</b>	<b>2.045</b>	<b>1.859</b>	<b>1,4</b>	<b>30</b>	<b>3,4</b>	<b>70</b>	<b>13,8</b>	<b>256</b>
<b>TOTAL</b>	<b>75.095</b>	<b>100</b>	<b>73.465</b>	<b>72.805</b>	<b>72.805</b>	<b>53.758</b>						

Font: Institut d'Estadística de Catalunya (IDESCAT)

## 1.3 Girona ciutat: Evolució RETA per activitats econòmiques (I T 2023)

Activitat Econòmica	Març 2023	% Des. 2022	Març 2022	Març 2013	Variació trimestral	Abs.	Variació anual	Abs.	Var. 2013 - 2023	Abs.
Comerç detall, exc. vehicles motor	1.075	14,1	1.100	1.115	-2,3	-25	-3,6	-40	8,8	87
Serveis de menjar i begudes	675	8,9	680	690	-0,7	-5	-2,2	-15	14,6	86
Altres activitats de serveis personals	465	6,1	465	465	0,0	0	0,0	0	84,5	213
Activitats especialitzades construcció	445	5,8	445	450	0,0	0	-1,1	-5	1,1	5
Activitats sanitàries	425	5,6	425	420	0,0	0	1,2	5	45,1	132
Comerç engròs, exc. vehicles motor	420	5,5	425	430	-1,2	-5	-2,3	-10	6,6	26
Transport terrestre i per canonades	395	5,2	385	395	2,6	10	0,0	0	33,9	100
Activitats jurídiques i de comptabilitat	355	4,7	355	350	0,0	0	1,4	5	2,6	9
Educació	305	4,0	300	290	1,7	5	5,2	15	58,9	113
Serveis tècnics arquitectura i enginyeria	270	3,5	280	275	-3,6	-10	-1,8	-5	41,4	79
Construcció d'immobles	235	3,1	230	220	2,2	5	6,8	15	15,8	32
Activitats professionals i tècniques ncaa	235	3,1	245	235	-4,1	-10	0,0	0	67,9	95
Activitats artístiques i d'espectacles	220	2,9	240	225	-8,3	-20	-2,2	-5	201,4	147
Activitats immobiliàries	155	2,0	150	135	3,3	5	14,8	20	86,7	72
Activitats auxiliars mediació financera	145	1,9	135	135	7,4	10	7,4	10	9,8	13
Publicitat i estudis de mercat	145	1,9	145	135	0,0	0	7,4	10	62,9	56
Venda i reparació de vehicles motor	140	1,8	140	150	0,0	0	-6,7	-10	18,6	22
Serveis de tecnologies de la informació	135	1,8	140	140	-3,6	-5	-3,6	-5	64,6	53
Activitats administratives d'oficina	125	1,6	125	125	0,0	0	0,0	0	19,0	20
Activitats esportives i d'entreteniment	105	1,4	95	105	10,5	10	0,0	0	114,3	56
Reparació ordinadors i efectes personals	100	1,3	105	115	-4,8	-5	-13,0	-15	-43,5	-77
Seus centrals i consultoria empresarial	95	1,2	95	90	0,0	0	5,6	5	48,4	31
Serveis a edificis i de jardineria	95	1,2	95	95	0,0	0	0,0	0	20,3	16
Reparació i instal·lació de maquinària	85	1,1	90	90	-5,6	-5	-5,6	-5	57,4	31
Agències viatges i operadors turístics	65	0,9	60	60	8,3	5	8,3	5	103,1	33
Recerca i desenvolupament	60	0,8	65	60	-7,7	-5	0,0	0	36,4	16
Productes metàl·lics, exc. maquinària	45	0,6	45	35	0,0	0	28,6	10	-25,0	-15
Activitats postals i de correus	45	0,6	45	30	0,0	0	50,0	15	400,0	36
Cinema i vídeo; enregistrament de so	35	0,5	30	25	16,7	5	40,0	10	150,0	21
Agricultura, ramaderia i caça	30	0,4	30	30	0,0	0	0,0	0	-43,4	-23
Arts gràfiques i suports enregistrats	30	0,4	30	30	0,0	0	0,0	0	7,1	2
Telecomunicacions	30	0,4	30	30	0,0	0	0,0	0	30,4	7
Indústries de productes alimentaris	25	0,3	30	30	-16,7	-5	-16,7	-5	-88,9	-201
Serveis d'allotjament	25	0,3	25	25	0,0	0	0,0	0	-10,7	-3
Edició	25	0,3	25	30	0,0	0	-16,7	-5	-44,4	-20
Serveis d'informació	25	0,3	25	25	0,0	0	0,0	0	-7,4	-2
Assegurances i fons pensions	25	0,3	25	30	0,0	0	-16,7	-5	-34,2	-13
Activitats de lloguer	25	0,3	30	30	-16,7	-5	-16,7	-5	-51,0	-26
Confecció de peces de vestir	20	0,3	20	25	0,0	0	-20,0	-5	17,6	3
Indústries fusta i suro, exc. mobles	20	0	20	20	0,0	0	0,0	0	-35,5	-11
<b>Total activitats presentades</b>	<b>7.375</b>	<b>96,7</b>	<b>7.425</b>	<b>7.390</b>	<b>-0,7</b>	<b>-50</b>	<b>-0,2</b>	<b>-15</b>	<b>19,8</b>	<b>1221</b>
<b>Resta d'activitats econòmiques</b>	<b>250</b>	<b>3,3</b>	<b>260</b>	<b>250</b>	<b>-3,8</b>	<b>-10</b>	<b>0,0</b>	<b>0</b>	<b>10,1</b>	<b>23</b>
<b>TOTAL</b>	<b>7.625</b>	<b>100</b>	<b>7.685</b>	<b>7.640</b>						

Font: Institut d'Estadística de Catalunya (IDESCAT)

## 2. ATUR REGISTRAT: GIRONA CIUTAT I ÀMBITS DE COMPARACIÓ

### 2.1 Atur registrat Girona ciutat, Gironès, demarcació de Girona i Catalunya – Abril 2023

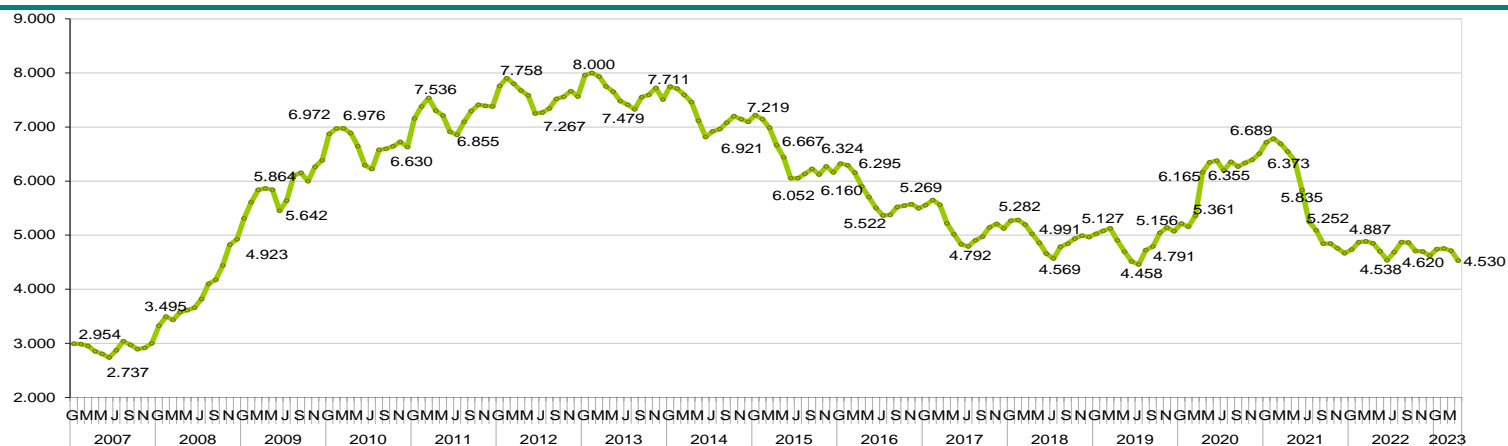
ATUR Abril 2023	GIRONA CIUTAT						GIRONÈS						DEMARCACIÓ DE GIRONA						CATALUNYA									
	Valor	VAR. ANUAL		VAR. MENSUAL		Valor	VAR. ANUAL		VAR. MENSUAL		Valor	VAR. ANUAL		VAR. MENSUAL		Valor	VAR. ANUAL		VAR. MENSUAL									
		Abs.	Rel.	Abs.	Rel.		Abs.	Rel.	Abs.	Rel.		Abs.	Rel.	Abs.	Rel.		Abs.	Rel.										
<b>TOTAL</b>	4.530	-321	-6,6	▼	-185	-3,9	▼	8.486	-655	-7,2	▼	-278	-3,2	▼	30.539	-3.572	-10,5	▼	-1.491	-4,7	▼	338.795	-25.903	-7,1	▼	-9.506	-2,7	▼
Nac. esp.	3.271	-233	-6,6	▼	-143	-4,2	▼	5.817	-499	-7,9	▼	-215	-3,6	▼	22.638	-2.357	-9,4	▼	-1.063	-4,5	▼	271.051	-20.580	-7,1	▼	-7.491	-2,7	▼
Nac. no esp.	1.259	-88	-6,5	▼	-42	-3,2	▼	2.669	-156	-5,5	▼	-63	-2,3	▼	7.901	-1.215	-13,3	▼	-428	-5,1	▼	67.744	-5.323	-7,3	▼	-2.015	-2,9	▼
Home	2.018	-198	-8,9	▼	-61	-2,9	▼	3.803	-415	-9,8	▼	-106	-2,7	▼	13.171	-1.863	-12,4	▼	-678	-4,9	▼	144.620	-13.098	-8,3	▼	-4.932	-3,3	▼
Dona	2.512	-123	-4,7	▼	-124	-4,7	▼	4.683	-240	-4,9	▼	-172	-3,5	▼	17.368	-1.709	-9,0	▼	-813	-4,5	▼	194.175	-12.805	-6,2	▼	-4.574	-2,3	▼
De 16 a 19 anys	138	-3	-2,1	▼	-11	-7,4	▼	237	-20	-7,8	▼	-21	-8,1	▼	599	-14	-2,3	▼	-85	-12,4	▼	6.073	121	2,0	▲	-575	-8,6	▼
De 20 a 24 anys	252	-45	-15,2	▼	-56	-18,2	▼	447	-101	-18,4	▼	-79	-15,0	▼	1.385	-295	-17,6	▼	-293	-17,5	▼	14.122	-2.100	-12,9	▼	-2.086	-12,9	▼
De 25 a 29 anys	401	-70	-14,9	▼	-13	-3,1	▼	726	-56	-7,2	▼	-28	-3,7	▼	2.155	-328	-13,2	▼	-142	-6,2	▼	23.740	-1.620	-6,4	▼	-1.161	-4,7	▼
De 30 a 44 anys	1.402	-126	-8,2	▼	-58	-4,0	▼	2.610	-225	-7,9	▼	-91	-3,4	▼	8.559	-1.341	-13,5	▼	-478	-5,3	▼	94.551	-10.689	-10,2	▼	-2.789	-2,9	▼
De 45 a 64 anys	2.337	-77	-3,2	▼	-47	-2,0	▼	4.466	-253	-5,4	▼	-59	-1,3	▼	17.841	-1.594	-8,2	▼	-493	-2,7	▼	200.309	-11.615	-5,5	▼	-2.895	-1,4	▼
Fins a 6 mesos	2.065	-194	-8,6	▼	-191	-8,5	▼	3.830	-265	-6,5	▼	-301	-7,3	▼	12.996	-1.469	-10,2	▼	-1.466	-10,1	▼	144.534	-7.780	-5,1	▼	-10.085	-6,5	▼
De 6 a 12 mesos	720	137	23,5	▲	-2	-0,3	▼	1.383	248	21,9	▲	28	2,1	▲	4.953	649	15,1	▲	160	3,3	▲	51.640	11.003	27,1	▲	2.067	4,2	▲
Més de 12 mesos	1.745	-264	-13,1	▼	8	0,5	▲	3.273	-638	-16,3	▼	-5	-0,2	▼	12.590	-2.752	-17,9	▼	-185	-1,4	▼	142.621	-29.126	-17,0	▼	-1.488	-1,0	▼
Sense estudis	108	-11	-9,2	▼	-1	-0,9	▼	369	-23	-5,9	▼	-3	-0,8	▼	1.148	-241	-17,4	▼	-42	-3,5	▼	4.868	-636	-11,6	▼	-131	-2,6	▼
Primaris incompl.	348	-55	-13,6	▼	-18	-4,9	▼	950	-138	-12,7	▼	-38	-3,8	▼	2.665	-552	-17,2	▼	-95	-3,4	▼	14.339	-1.933	-11,9	▼	-387	-2,6	▼
Educació general	3.165	-172	-5,2	▼	-131	-4,0	▼	5.652	-293	-4,9	▼	-173	-3,0	▼	20.977	-2.238	-9,6	▼	-1.086	-4,9	▼	234.133	-19.954	-7,9	▼	-6.419	-2,7	▼
FP i Postsecundari	478	-53	-10,0	▼	-33	-6,5	▼	889	-117	-11,6	▼	-49	-5,2	▼	3.774	-418	-10,0	▼	-209	-5,2	▼	57.254	-3.237	-5,4	▼	-1.949	-3,3	▼
Estudis superiors	431	-30	-6,5	▼	-2	-0,5	▼	626	-84	-11,8	▼	-15	-2,3	▼	1.975	-123	-5,9	▼	-59	-2,9	▼	28.201	-143	-0,5	▼	-620	-2,2	▼
Agricultura	86	-25	-22,5	▼	4	4,9	▲	200	-92	-31,5	▼	1	0,5	▲	746	-353	-32,1	▼	-35	-4,5	▼	5.870	-2.389	-28,9	▼	-227	-3,7	▼
Indústria	472	4	0,9	▲	-11	-2,3	▼	1.067	13	1,2	▲	-13	-1,2	▼	3.469	-146	-4,0	▼	-116	-3,2	▼	37.567	-2.779	-6,9	▼	-980	-2,5	▼
Construcció	375	-49	-11,6	▼	6	1,6	▲	766	-140	-15,5	▼	10	1,3	▲	2.696	-398	-12,9	▼	-52	-1,9	▼	25.970	-2.330	-8,2	▼	-389	-1,5	▼
Serveis	3.154	-290	-8,4	▼	-159	-4,8	▼	5.637	-503	-8,2	▼	-250	-4,2	▼	21.303	-2.784	-11,6	▼	-1.194	-5,3	▼	244.107	-19.380	-7,4	▼	-7.245	-2,9	▼
SOA	443	39	9,7	▲	-25	-5,3	▼	816	67	8,9	▲	-26	-3,1	▼	2.325	109	4,9	▲	-94	-3,9	▼	25.281	975	4,0	▲	-665	-2,6	▼

Font: Observatori del Treball i Model Productiu, Generalitat de Catalunya.

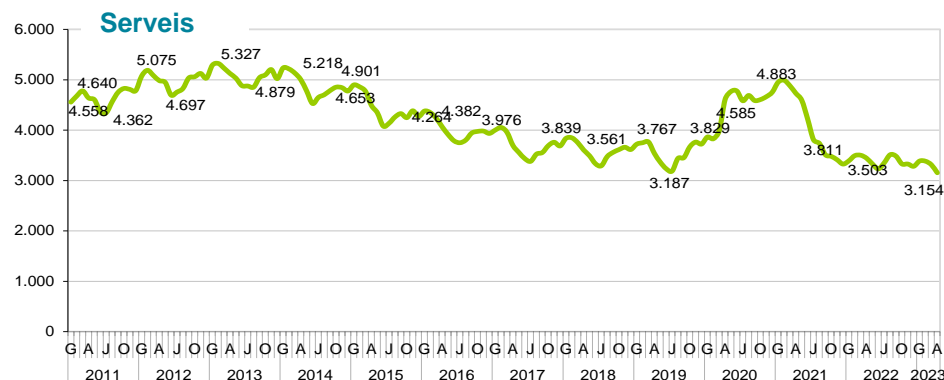
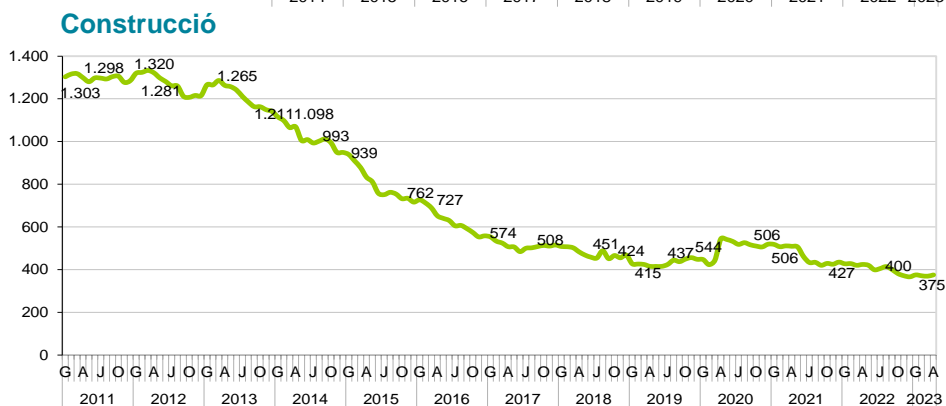
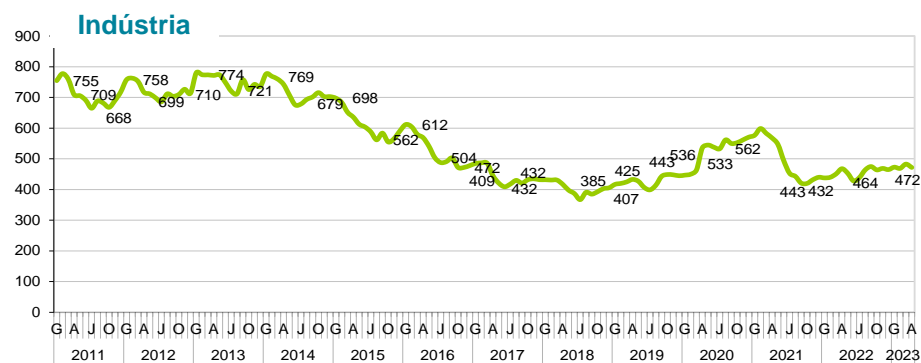
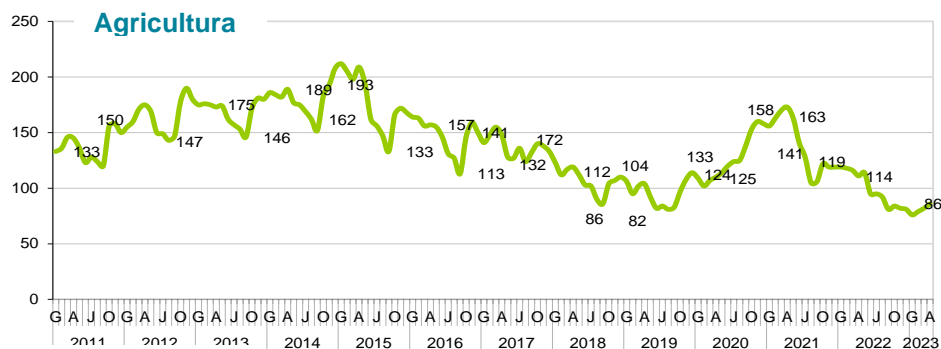
- ▼ Davallada de l'atur
- ▲ Augment de l'atur
- ≡ Sense variació



## Girona ciutat: Evolució atur Abril 2023



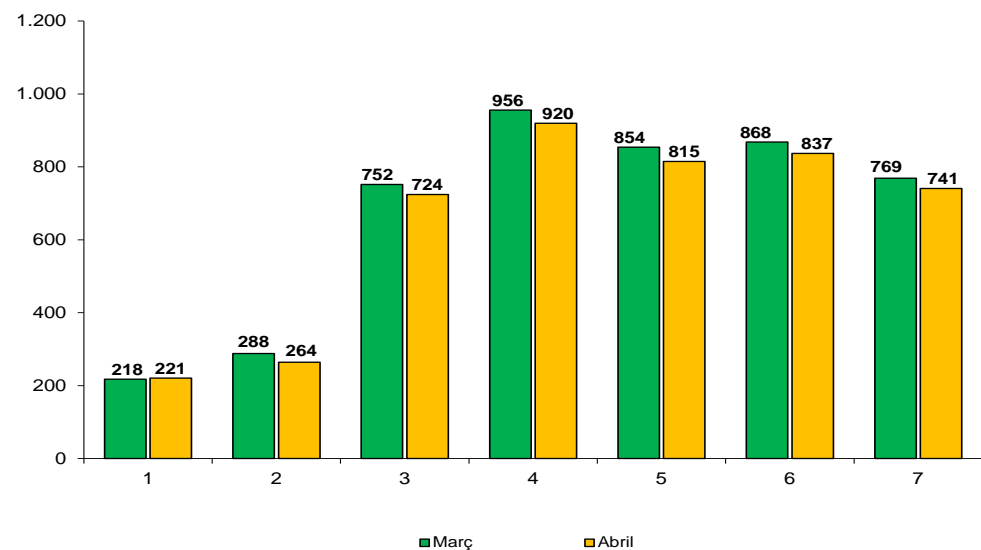
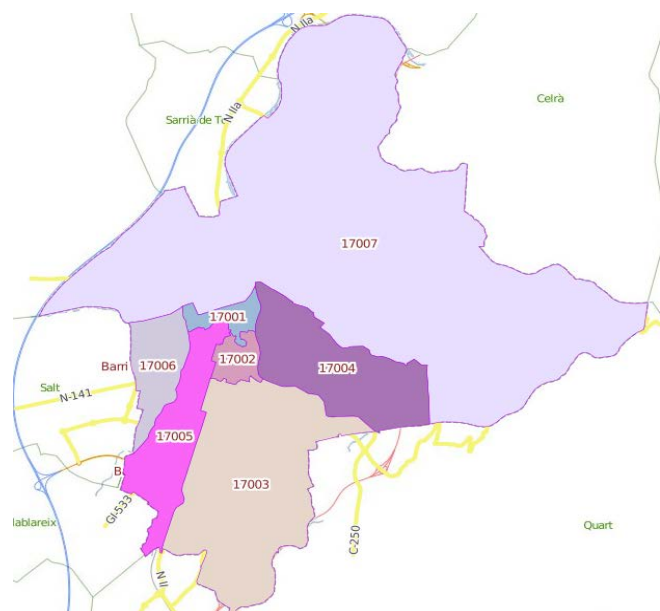
## Girona ciutat: Evolució atur per grans sectors – Abril 2023



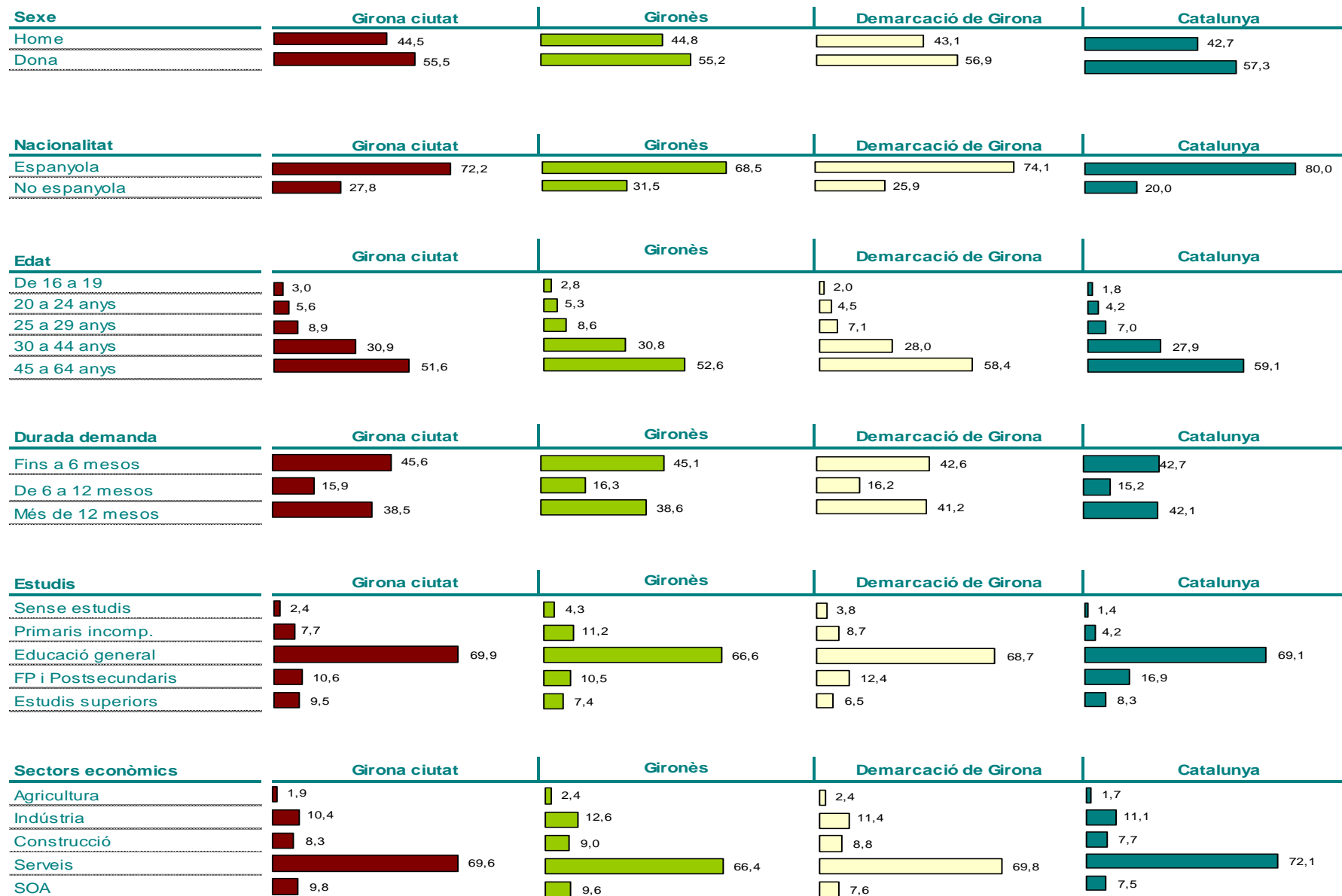
## 2.2 Girona ciutat: Atur per zones (codis postals), abril 2023

ATUR Abril 2023	TOTAL	Nacionalitat		Sexe		Edat					Població i atur	
		Nac. esp.	Nac. no esp.	Home	Dona	16 a 19 anys	20 a 24 anys	25 a 29 anys	30 a 44 anys	45 a 64 anys	Població en edat de treballar*	Aturats/Pobl. edat de treballar
17001	221	159	62	98	123	14	12	28	69	98	4.211	5,2%
17002	264	198	66	114	150	6	16	19	81	142	5.939	4,4%
17003	724	565	159	283	441	18	28	76	214	388	16.917	4,3%
17004	920	756	164	455	465	30	63	81	314	432	7.042	13,1%
17005	815	522	293	357	458	16	48	66	226	459	11.249	7,2%
17006	837	502	335	362	475	22	50	68	291	406	11.959	7,0%
17007	741	561	180	347	394	32	34	61	205	409	11.424	6,5%
<b>TOTAL</b>	<b>4.522</b>	<b>3.263</b>	<b>1.259</b>	<b>2.016</b>	<b>2.506</b>	<b>138</b>	<b>251</b>	<b>399</b>	<b>1.400</b>	<b>2.334</b>	<b>68.741</b>	<b>6,6%</b>

Font: Observatori del Treball i Model Productiu. \*UMAT, Padró municipal d'habitants a 1 de gener de 2022.



## 2.3 Perfil de l'atur. Abril 2023



## 2.4 Atur registrat segons divisió d'activitat econòmica. Girona ciutat, Abril 2023

Activitat Econòmica	Abril 2023	%	Març 2023	Abril 2022	Abril 2013	Variació mensual	Abs.	Variació anual	Abs.	Variació 2023 - 2013	Abs.
Comerç detall, exc. vehicles motor	471	10,4	500	511	826	-5,8	-29 ▼	-7,8	-40 ▼	-43,0	-355 ▼
Sense ocupació anterior	443	9,8	468	404	414	-5,3	-25 ▼	9,7	39 ▲	7,0	29 ▲
Serveis de menjar i begudes	406	9,0	420	455	638	-3,3	-14	-10,8	-49 ▼	-36,4	-232 ▼
Activitats relacionades amb l'ocupació	378	8,3	405	426	463	-6,7	-27 ▼	-11,3	-48 ▼	-18,4	-85
Serveis a edificis i de jardineria	308	6,8	339	341	384	-9,1	-31 ▼	-9,7	-33 ▼	-19,8	-76
Indústries de productes alimentaris	210	4,6	213	223	241	-1,4	-3	-5,8	-13	-12,9	-31
Construcció d'immobles	189	4,2	187	205	604	1,1	2	-7,8	-16	-68,7	-415 ▼
Activitats especialitzades construcció	182	4,0	178	205	596	2,2	4 ▲	-11,2	-23	-69,5	-414 ▼
Adm. pública, Defensa i SS obligatòria	171	3,8	191	206	253	-10,5	-20	-17,0	-35	-32,4	-82
Comerç engròs, exc. vehicles motor	161	3,6	172	187	310	-6,4	-11	-13,9	-26	-48,1	-149
Serveis socials sense allotjament	100	2,2	105	107	118	-4,8	-5	-6,5	-7	-15,3	-18
Serveis socials amb allotjament	92	2,0	88	82	94	4,5	4 ▲	12,2	10 ▲	-2,1	-2
Altres activitats de serveis personals	87	1,9	83	88	154	4,8	4 ▲	-1,1	-1	-43,5	-67
Llars que ocupen personal domèstic	86	1,9	86	81	51	0,0	0	6,2	5	68,6	35 ▲
Educació	85	1,9	93	93	195	-8,6	-8	-8,6	-8	-56,4	-110
Transport terrestre i per canonades	81	1,8	83	75	152	-2,4	-2	8,0	6	-46,7	-71
Activitats sanitàries	80	1,8	84	86	158	-4,8	-4	-7,0	-6	-49,4	-78
Agricultura, ramaderia i caça	76	1,7	73	103	157	4,1	3	-26,2	-27	-51,6	-81
Serveis d'allotjament	62	1,4	65	71	125	-4,6	-3	-12,7	-9	-50,4	-63
Venda i reparació de vehicles motor	51	1,1	48	56	83	6,3	3	-8,9	-5	-38,6	-32
Mediació financera	49	1,1	51	36	34	-3,9	-2	36,1	13 ▲	44,1	15 ▲
Activitats administratives d'oficina	49	1,1	53	64	93	-7,5	-4	-23,4	-15	-47,3	-44
Productes metàl·lics, exc. maquinària	43	0,9	44	38	79	-2,3	-1	13,2	5	-45,6	-36
Activitats jurídiques i de comptabilitat	41	0,9	36	31	74	13,9	5 ▲	32,3	10 ▲	-44,6	-33
Activitats immobiliàries	35	0,8	35	25	50	0,0	0	40,0	10 ▲	-30,0	-15
Tractament de residus	33	0,7	33	21	44	0,0	0	57,1	12 ▲	-25,0	-11
Activitats esportives i d'entreteniment	32	0,7	36	39	65	-11,1	-4	-17,9	-7	-50,8	-33
Activitats professionals i tècniques ncaa	27	0,6	25	31	81	8,0	2	-12,9	-4	-66,7	-54
Activitats postals i de correus	26	0,6	26	36	37	0,0	0	-27,8	-10	-29,7	-11
Serveis de tecnologies de la informació	26	0,6	27	17	32	-3,7	-1	52,9	9	-18,8	-6
Serveis tècnics arquitectura i enginyeria	26	0,6	25	32	69	4,0	1	-18,8	-6	-62,3	-43
Activitats associatives	26	0,6	29	31	51	-10,3	-3	-16,1	-5	-49,0	-25
Emmagatzematge i afins al transport	24	0,5	23	27	59	4,3	1	-11,1	-3	-59,3	-35
Activitats de seguretat i investigació	22	0,5	22	25	67	0,0	0	-12,0	-3	-67,2	-45
Arts gràfiques i suports enregistrats	20	0,4	19	15	31	5,3	1	33,3	5	-35,5	-11
Productes minerals no metàl·lics ncaa	18	0,4	17	14	28	5,9	1	28,6	4	-35,7	-10
Recerca i desenvolupament	18	0,4	18	18	23	0,0	0	0,0	0	-21,7	-5
Maquinària i equips ncaa	17	0,4	18	24	47	-5,6	-1	-29,2	-7	-63,8	-30
Seus centrals i consultoria empresarial	17	0,4	17	15	20	0,0	0	13,3	2	-15,0	-3
Publicitat i estudis de mercat	17	0,4	18	22	45	-5,6	-1	-22,7	-5	-62,2	-28
<b>Total activitats presentades</b>	<b>4.285</b>	<b>94,6</b>	<b>4.453</b>	<b>4.566</b>	<b>7045</b>	<b>-3,8</b>	<b>-168</b>	<b>-6,2</b>	<b>-281</b>	<b>-39,2</b>	<b>-2760</b>
<b>Resta d'activitats econòmiques</b>	<b>245</b>	<b>5,4</b>	<b>262</b>	<b>285</b>	<b>704</b>	<b>-6,5</b>	<b>-17</b>	<b>-14,0</b>	<b>-40</b>	<b>-65,2</b>	<b>-459</b>
<b>Total atur</b>	<b>4.530</b>	<b>100,0</b>	<b>4.715</b>	<b>4.851</b>	<b>7.749</b>						

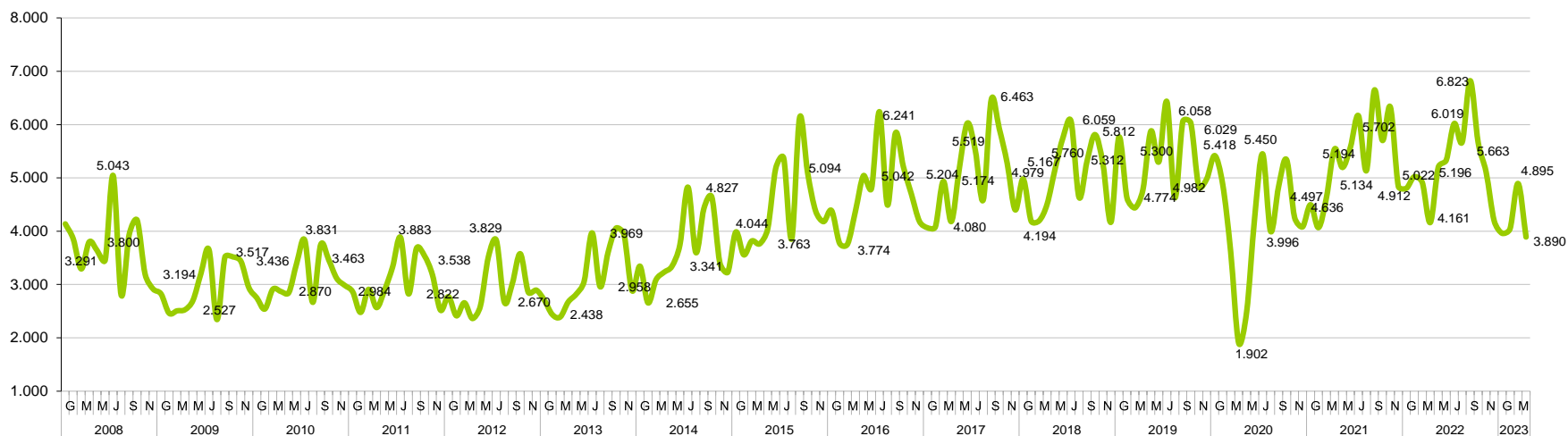
Font: Observatori d'Empresa i Ocupació, Generalitat de Catalunya.

### 3 CONTRACTACIÓ

CONTRACTACIÓ ABRIL 2023	GIRONA CIUTAT						GIRONÈS						DEMARCACIÓ DE GIRONA						CATALUNYA									
	Valor	VAR. ANUAL			VAR. MENSUAL			Valor Abs.	VAR. ANUAL			VAR. MENSUAL			Valor	VAR. ANUAL			VAR. MENSUAL			Valor	VAR. ANUAL			VAR. MENSUAL		
		Abs.	Rel.		Abs.	Rel.			Abs.	Rel.		Abs.	Rel.			Abs.	Rel.		Abs.	Rel.			Abs.	Rel.		Abs.	Rel.	
<b>TOTAL</b>	3.890	-271	-6,5	▼	-1.005	-20,5	▼	5.598	-820	-12,8	▼	-1.355	-19,5	▼	20.917	-3.842	-15,5	▼	38	0,2	▲	184.473	-36.427	-16,5	▼	-25.967	-12,3	▼
Indefinit	1.574	-300	-16,0	▼	-231	-12,8	▼	2.458	-597	-19,5	▼	-409	-14,3	▼	12.375	-2.860	-18,8	▼	697	6,0	▲	90.305	-17.506	-16,2	▼	-10.893	-10,8	▼
Temporal	2.316	29	1,3	▲	-774	-25,0	▼	3.140	-223	-6,6	▼	-946	-23,2	▼	8.542	-982	-10,3	▼	-659	-7,2	▼	94.168	-18.921	-16,7	▼	-15.074	-13,8	▼
Nac. esp.	2.848	-152	-5,1	▼	-801	-22,0	▼	4.061	-560	-12,1	▼	-999	-19,7	▼	13.802	-2.773	-16,7	▼	-79	-0,6	▼	130.043	-31.614	-19,6	▼	-21.521	-14,2	▼
Nac. no esp.	1.042	-119	-10,2	▼	-204	-16,4	▼	1.537	-260	-14,5	▼	-356	-18,8	▼	7.115	-1.069	-13,1	▼	117	1,7	▲	54.430	-4.813	-8,1	▼	-4.446	-7,6	▼
Home	1.753	-107	-5,8	▼	-376	-17,7	▼	2.637	-494	-15,8	▼	-588	-18,2	▼	10.743	-2.280	-17,5	▼	-165	-1,5	▼	95.426	-21.110	-18,1	▼	-13.622	-12,5	▼
Dona	2.137	-164	-7,1	▼	-629	-22,7	▼	2.961	-326	-9,9	▼	-767	-20,6	▼	10.174	-1.562	-13,3	▼	203	2,0	▲	89.047	-15.317	-14,7	▼	-12.345	-12,2	▼
De 16 a 19 anys	270	7	2,7	▲	-11	-3,9	▼	442	34	8,3	▲	20	4,7	▲	2.001	-238	-10,6	▼	435	27,8	▲	12.858	-761	-5,6	▼	283	2,3	▲
De 20 a 24 anys	858	-68	-7,3	▼	-160	-15,7	▼	1.243	-182	-12,8	▼	-197	-13,7	▼	4.031	-806	-16,7	▼	253	6,7	▲	36.308	-6.939	-16,0	▼	-3.432	-8,6	▼
De 25 a 29 anys	606	-169	-21,8	▼	-204	-25,2	▼	882	-272	-23,6	▼	-277	-23,9	▼	3.063	-671	-18,0	▼	-64	-2,0	▼	29.083	-6.411	-18,1	▼	-3.569	-10,9	▼
De 30 a 44 anys	1.239	-160	-11,4	▼	-318	-20,4	▼	1.750	-385	-18,0	▼	-533	-23,3	▼	6.857	-1.374	-16,7	▼	-271	-3,8	▼	62.518	-14.828	-19,2	▼	-10.726	-14,6	▼
De 45 a 64 anys	917	119	14,9	▲	-312	-25,4	▼	1.281	-15	-1,2	▼	-368	-22,3	▼	4.965	-753	-13,2	▼	-315	-6,0	▼	43.706	-7.488	-14,6	▼	-8.523	-16,3	▼
Sense estudis	21	-28	-57,1	▼	-8	-27,6	▼	24	-39	-61,9	▼	-21	-46,7	▼	233	-129	-35,6	▼	1	0,4	▲	3.629	-302	-7,7	▼	-3	-0,1	▼
Primaris incomplets	163	70	75,3	▲	-26	-13,8	▼	200	36	22,0	▲	-56	-21,9	▼	590	-176	-23,0	▼	-155	-20,8	▼	4.043	-1.016	-20,1	▼	-364	-8,3	▼
Educació general	2.624	-516	-16,4	▼	-682	-20,6	▼	3.855	-922	-19,3	▼	-909	-19,1	▼	16.787	-3.288	-16,4	▼	666	4,1	▲	126.978	-27.653	-17,9	▼	-13.049	-9,3	▼
FP i Post-secundaris	539	33	6,5	▲	-142	-20,9	▼	815	-3	-0,4	▼	-160	-16,4	▼	1.940	-233	-10,7	▼	-205	-9,6	▼	25.908	-4.257	-14,1	▼	-4.760	-15,5	▼
Estudis superiors	537	174	47,9	▲	-149	-21,7	▼	691	115	20,0	▲	-204	-22,8	▼	1.313	-4	-0,3	▼	-270	-17,1	▼	23.041	-3.352	-12,7	▼	-7.787	-25,3	▼
Agricultura	1	-6	-85,7	▼	-4	-80,0	▼	14	-15	-51,7	▼	-4	-22,2	▼	221	-231	-51,1	▼	-68	-23,5	▼	4.274	777	22,2	▲	1.534	56,0	▲
Indústria	852	76	9,8	▲	-120	-12,3	▼	1.234	-92	-6,9	▼	-241	-16,3	▼	3.995	-536	-11,8	▼	-520	-11,5	▼	26.642	-6.763	-20,2	▼	-3.455	-11,5	▼
Construcció	87	-52	-37,4	▼	-44	-33,6	▼	232	-133	-36,4	▼	-57	-19,7	▼	978	-372	-27,6	▼	-342	-25,9	▼	8.186	-2.258	-21,6	▼	-2.985	-26,7	▼
Serveis	2.950	-289	-8,9	▼	-837	-22,1	▼	4.118	-580	-12,3	▼	-1.053	-20,4	▼	15.723	-2.703	-14,7	▼	968	6,6	▲	145.371	-28.183	-16,2	▼	-21.061	-12,7	▼

- ▲ Augment de la contractació
- ▼ Davallada de la contractació
- Sense variació

#### Girona ciutat: Evolució de la contractació



Font: Observatori del Treball i Model Productiu, Generalitat de Catalunya.

## 4 COMPARATIVA OCUPACIÓ I ATUR GIRONA CIUTAT I CIUTATS DE CATALUNYA I ESTAT ESPANYOL

### 4.1 Municipis de la demarcació de Girona de > 10.000 habitants: afiliació (I T 2023) / atur Abril 2023

MUNICIPIS	AFILIACIÓ RGSS I T 2023							AFILIACIÓ RETA I T 2023						ATUR ABRIL 2023					ATUR i POBLACIÓ				
	Valor	VAR. ANUAL			VAR. TRIMESTRAL			Valor	VAR. ANUAL			VAR. TRIMESTRAL			Valor	VAR. ANUAL		VAR. MENSUAL			Població en edat de treballar*	Atur/Pobl. edat de treballar	
		Abs.	Rel.	▲	Abs.	Rel.	▲		Abs.	Rel.	▲	Abs.	Rel.	▲		Abs.	Rel.	▼	Abs.	Rel.	▼	Abs.	Rel.
Gironès	104.505	3.315	3,3	▲	1.900	1,9	▲	14.025	30	0,2	▲	-105	-0,7	▼	8.486	-655	-7,2	▼	-278	-3,2	▼	131.392	6,5
Demarcació Girona	271.820	11.505	4,4	▲	9.725	3,7	▲	61.510	170	0,3	▲	-230	-0,4	▼	30.539	-3.572	-10,5	▼	-1.491	-4,7	▼	517.101	5,9
Catalunya	2.986.735	113.905	4,0	▲	44.930	1,5	▲	554.665	-1.380	-0,2	▼	-2.870	-0,5	▼	338.795	-25.903	-7,1	▼	-9.506	-2,7	▼	5.085.327	6,7
Girona	75.095	2.285	3,1	▲	1.620	2,2	▲	7.640	10	0,1	▲	-40	-0,5	▼	4.530	-321	-6,6	▼	-185	-3,9	▼	68.678	6,6
Banyoles	5.935	210	3,7	▲	30	0,5	▲	1.535	-10	-0,6	▼	-10	-0,6	▼	693	-8	-1,1	▼	-5	-0,7	▼	12.922	5,4
Bisbal d'Empordà, la	1.935	-5	-0,3	▼	95	5,2	▲	895	20	2,3	▲	0	0,0	▲	496	-96	-16,2	▼	-20	-3,9	▼	7.154	6,9
Blanes	7.730	565	7,9	▲	540	7,5	▲	2.440	-35	-1,4	▼	-25	-1,0	▼	2.149	-341	-13,7	▼	-144	-6,3	▼	27.325	7,9
Calonge	1.900	50	2,7	▲	150	8,6	▲	900	35	4,0	▲	25	2,9	▲	411	-62	-13,1	▼	-28	-6,4	▼	7.578	5,4
Castelló d'Empúries	3.370	175	5,5	▲	125	3,9	▲	1.190	-10	-0,8	▼	-5	-0,4	▼	471	-104	-18,1	▼	-18	-3,7	▼	7.577	6,2
Castell-Platja d'Aro	4.470	405	10,0	▲	500	12,6	▲	1.105	5	0,5	▲	15	1,4	▲	318	-51	-13,8	▼	-21	-6,2	▼	7.726	4,1
Escala, l'	1.955	155	8,6	▲	140	7,7	▲	950	40	4,4	▲	25	2,7	▲	341	-14	-3,9	▼	-25	-6,8	▼	6.654	5,1
Fígueres	11.250	265	2,4	▲	10	0,1	▲	3.290	10	0,3	▲	-30	-0,9	▼	2.665	-315	-10,6	▼	-223	-7,7	▼	30.911	8,6
Lloret de Mar	8.020	1.485	22,7	▲	1.800	28,9	▲	2.670	15	0,6	▲	20	0,8	▲	1.325	-397	-23,1	▼	-117	-8,1	▼	26.565	5,0
Olot	10.325	255	2,5	▲	15	0,1	▲	2.445	-25	-1,0	▼	-40	-1,6	▼	1.288	-77	-5,6	▼	-61	-4,5	▼	23.928	5,4
Palafrugell	5.300	285	5,7	▲	420	8,6	▲	1.885	55	3,0	▲	25	1,3	▲	815	-232	-22,2	▼	-75	-8,4	▼	14.984	5,4
Palamós	5.475	125	2,3	▲	120	2,2	▲	1.490	10	0,7	▲	5	0,3	▲	618	-98	-13,7	▼	-40	-6,1	▼	11.784	5,2
Ripoll	5.175	205	4,1	▲	15	0,3	▲	675	-40	-5,6	▼	-20	-2,9	▼	437	4	0,9	▲	3	0,7	▲	6.533	6,7
Roses	3.850	310	8,8	▲	540	16,3	▲	1.615	0	0,0	▲	35	2,2	▲	697	-100	-12,5	▼	-63	-8,3	▼	13.021	5,4
Salt	7.650	175	2,3	▲	-130	-1,7	▼	1.485	20	1,4	▲	0	0,0	▲	2.080	-164	-7,3	▼	-59	-2,8	▼	21.492	9,7
Sant Feliu de Guíxols	3.760	175	4,9	▲	150	4,2	▲	1.575	30	1,9	▲	0	0,0	▲	906	-104	-10,3	▼	-47	-4,9	▼	14.089	6,4
Sta. Coloma Farners	2.680	160	6,3	▲	60	2,3	▲	920	10	1,1	▲	0	0,0	▲	572	-19	-3,2	▼	-15	-2,6	▼	8.846	6,5
Torroella de Montgrí	2.805	165	6,3	▲	320	12,9	▲	1.030	-15	-1,4	▼	0	0,0	▲	298	-119	-28,5	▼	-26	-8,0	▼	7.855	3,8

## 4.2 Ciutats de Catalunya de >90.000 habitants i capitals comarcals de >30.000 habitants: afiliació (I T 2023) / atur Abril 2023

CIUTATS CATALUNYA	AFILIACIÓ RGSS I T 2023							AFILIACIÓ RETA I T 2023						ATUR ABRIL 2023						ATUR i POBLACIÓ			
	Valor	VAR. ANUAL			VAR. TRIMESTRAL			Valor	VAR. ANUAL			VAR. TRIMESTRAL			Valor	VAR. ANUAL			VAR. MENSUAL			Població en edat de treballar*	Atur/Pobl. edat de treballar
		Abs.	Rel.	▲	Abs.	Rel.	▲		Abs.	Rel.	▲	Abs.	Rel.	▲		Abs.	Rel.	▲	Abs.	Rel.	▲		
Girona	75.095	2.285	3,1	▲	1.620	2,2	▲	7.640	10	0,1	▲	-40	-0,5	▼	4.530	-321	-6,6	▼	-185	-3,9	▼	68.678	6,6
Badalona	49.695	1.765	3,7	▲	170	0,3	▲	12.845	-65	-0,5	▼	-35	-0,3	▼	12.241	-886	-6,7	▼	-224	-1,8	▼	144.396	8,5
Barcelona	1.039.030	43.050	4,3	▲	10.045	1,0	▲	137.700	220	0,2	▲	-885	-0,6	▼	61.697	-1.638	-2,6	▼	-1.423	-2,3	▼	1.079.021	5,7
Figueres	11.250	265	2,4	▲	10	0,1	▲	3.290	10	0,3	▲	-30	-0,9	▼	2.665	-315	-10,6	▼	-223	-7,7	▼	30.911	8,6
Granollers	30.810	825	2,8	▲	1.465	5,0	▲	4.505	-75	-1,6	▼	-40	-0,9	▼	3.142	-68	-2,1	▼	-62	-1,9	▼	40.780	7,7
Hospitalet de Llobregat	90.570	4.090	4,7	▲	-230	-0,3	▼	13.740	5	0,0	▲	10	0,1	▲	12.165	-837	-6,4	▼	-340	-2,7	▼	173.541	7,0
Igualada	14.555	940	6,9	▲	-60	-0,4	▼	3.055	-25	-0,8	▼	-20	-0,7	▼	2.124	-119	-5,3	▼	-21	-1,0	▼	25.743	8,3
Lleida	70.890	1.840	2,7	▲	615	0,9	▲	9.095	970	11,9	▲	-40	-0,4	▼	7.081	-1.225	-14,7	▼	-209	-2,9	▼	92.324	7,7
Manresa	28.345	875	3,2	▲	560	2,0	▲	4.875	-65	-1,3	▼	-60	-1,2	▼	4.465	-354	-7,3	▼	-91	-2,0	▼	48.937	9,1
Mataró	45.110	1.340	3,1	▲	545	1,2	▲	8.795	-55	-0,6	▼	-55	-0,6	▼	7.171	-602	-7,7	▼	-214	-2,9	▼	84.365	8,5
Reus	35.335	980	2,9	▲	335	1,0	▲	6.520	20	0,3	▲	-35	-0,5	▼	5.910	-709	-10,7	▼	-296	-4,8	▼	68.605	8,6
Sabadell	62.350	1.755	2,9	▲	915	1,5	▲	13.830	-120	-0,9	▼	-85	-0,6	▼	11.249	-874	-7,2	▼	-220	-1,9	▼	139.397	8,1
Santa Coloma de Gramanet	11.050	330	3,1	▲	255	2,4	▲	5.705	-105	-1,8	▼	-40	-0,7	▼	6.453	-607	-8,6	▼	-141	-2,1	▼	75.947	8,5
Tarragona	82.035	2.685	3,4	▲	1.565	1,9	▲	7.380	45	0,6	▲	-40	-0,5	▼	6.711	-644	-8,8	▼	-299	-4,3	▼	87.653	7,7
Terrassa	62.470	2.125	3,5	▲	850	1,4	▲	13.065	-120	-0,9	▼	-65	-0,5	▼	12.493	-669	-5,1	▼	-288	-2,3	▼	146.906	8,5
Tortosa	14.160	655	4,9	▲	85	0,6	▲	2.225	-80	-3,5	▼	-50	-2,2	▼	1.659	-220	-11,7	▼	-116	-6,5	▼	21.334	7,8
Vendrell, el	6.595	160	2,5	▲	460	7,5	▲	2.475	40	1,6	▲	-5	-0,2	▼	2.576	-219	-7,8	▼	-59	-2,2	▼	24.951	10,3
Vic	22.630	1.010	4,7	▲	-80	-0,4	▼	3.800	65	1,7	▲	-15	-0,4	▼	2.337	-6	-0,3	▼	-55	-2,3	▼	31.507	7,4
Vilanova i la Geltrú	13.595	520	4,0	▲	185	1,4	▲	4.640	125	2,8	▲	-5	-0,1	▼	3.710	-143	-3,7	▼	-51	-1,4	▼	44.245	8,4

Font: Institut d'Estadística de Catalunya (IDESCAT), Observatori del Treball i Model Productiu, Generalitat de Catalunya. \*Idescat, població a 1 de gener de 2022.



## 4.3 Capitals provincials. Atur registrat Abril 2023

CAPITALS DE PROVÍNCIA	ATUR ABRIL 2023							ATUR i POBLACIÓ		
	Valor	VAR. ANUAL			VAR. MENSUAL			Població en edat de treballar	Aturats/Pobl. edat de treballar*	Núm. ordre (menys a més % atur/pobl.)
		Abs.	Rel.		Abs.	Rel.				
Alacant	28.759	-939	-3,2	▼	-536	-1,8	▼	221.126	13,0	41
Albacete	11.031	-387	-3,4	▼	-225	-2,0	▼	115.037	9,6	31
Almeria	18.149	-726	-3,8	▼	-436	-2,3	▼	131.254	13,8	42
Àvila	3.033	-231	-7,1	▼	-140	-4,4	▼	36.463	8,3	20
Badajoz	12.269	-742	-5,7	▼	-326	-2,6	▼	98.854	12,4	40
Barcelona	61.697	-1.638	-2,6	▼	-1.423	-2,3	▼	1.079.021	5,7	3
Bilbao	21.003	-1.457	-6,5	▼	-299	-1,4	▼	217.675	9,6	32
Burgos	7.357	-759	-9,4	▼	-169	-2,2	▼	107.553	6,8	10
Càceres	6.979	-525	-7,0	▼	-304	-4,2	▼	63.241	11,0	37
Cádiz	11.006	-1.154	-9,5	▼	-336	-3,0	▼	71.112	15,5	51
Castelló de la Plana	12.863	-168	-1,3	▼	-93	-0,7	▼	112.216	11,5	38
Ciudad Real	5.007	-75	-1,5	▼	-253	-4,8	▼	49.444	10,1	34
Conca	2.782	-143	-4,9	▼	-177	-6,0	▼	35.204	7,9	18
Còrdova	31.214	-1.913	-5,8	▼	-568	-1,8	▼	206.644	15,1	50
Corunya (A)	14.229	-576	-3,9	▼	-215	-1,5	▼	151.802	9,4	27
Girona	4.530	-321	-6,6	▼	-185	-3,9	▼	68.678	6,6	6
Granada	21.238	-1.023	-4,6	▼	-555	-2,5	▼	144.872	14,7	49
Guadalajara	4.269	-475	-10,0	▼	-314	-6,9	▼	57.499	7,4	12
Huelva	13.512	-969	-6,7	▼	-464	-3,3	▼	92.262	14,6	48
Jaén	8.949	-458	-4,9	▼	-147	-1,6	▼	73.449	12,2	39
Lleida	7.081	-1.225	-14,7	▼	-209	-2,9	▼	92.324	7,7	17
Lleó	6.658	-525	-7,3	▼	-182	-2,7	▼	72.133	9,2	26
Logroño	7.065	-618	-8,0	▼	-275	-3,7	▼	95.123	7,4	13
Lugo	4.647	-443	-8,7	▼	-75	-1,6	▼	61.467	7,6	15
Madrid	146.359	-7.875	-5,1	▼	-2.904	-1,9	▼	2.170.240	6,7	8
Màlaga	53.319	-4.132	-7,2	▼	-1.124	-2,1	▼	382.087	14,0	45
Múrcia	28.146	-389	-1,4	▼	-649	-2,3	▼	308.652	9,1	24
Osca	2.256	-65	-2,8	▼	-52	-2,3	▼	33.538	6,7	7
Ourense	6.250	-478	-7,1	▼	-187	-2,9	▼	63.449	9,9	33
Oviedo	12.474	-616	-4,7	▼	-266	-2,1	▼	135.301	9,2	25
Palència	3.916	-464	-10,6	▼	-139	-3,4	▼	46.936	8,3	21
Palma de Mallorca	14.756	-4.199	-22,2	▼	-1.061	-6,7	▼	284.689	5,2	1
Palmas de Gran Canaria (Las)	36.179	-2.520	-6,5	▼	-477	-1,3	▼	259.644	13,9	44
Pamplona	10.381	-857	-7,6	▼	-397	-3,7	▼	128.529	8,1	19
Pontevedra	4.793	-230	-4,6	▼	-56	-1,2	▼	53.096	9,0	23
Salamanca	9.179	-565	-5,8	▼	-352	-3,7	▼	84.951	10,8	36
Sant Sebastià	6.650	-869	-11,6	▼	-95	-1,4	▼	117.105	5,7	2
Santa Cruz de Tenerife	20.016	-1.202	-5,7	▼	-385	-1,9	▼	140.915	14,2	47
Santander	10.173	-589	-5,5	▼	-274	-2,6	▼	106.188	9,6	30
Saragossa	32.198	-2.740	-7,8	▼	-656	-2,0	▼	426.149	7,6	14
Segòvia	2.153	-118	-5,2	▼	-120	-5,3	▼	31.828	6,8	9
Sevilla	61.435	-4.246	-6,5	▼	-1.813	-2,9	▼	442.360	13,9	43
Sòria	1.491	-176	-10,6	▼	-72	-4,6	▼	24.973	6,0	5
Tarragona	6.711	-644	-8,8	▼	-299	-4,3	▼	87.653	7,7	16
Terol	1.369	-77	-5,3	▼	-48	-3,4	▼	23.071	5,9	4
Toledo	3.817	-160	-4,0	▼	-172	-4,3	▼	55.594	6,9	11
València	48.316	-3.464	-6,7	▼	-500	-1,0	▼	513.518	9,4	29
Valladolid	15.661	-1.566	-9,1	▼	-355	-2,2	▼	177.992	8,8	22
Vitòria	14.951	-329	-2,2	▼	-244	-1,6	▼	159.391	9,4	28
Zamora	3.745	-365	-8,9	▼	-238	-6,0	▼	36.288	10,3	35
Ceuta	10.282	-292	-2,8	▼	-84	-0,8	▼	55.747	18,4	52
Melilla	7.834	51	0,7	▲	-398	-4,8	▼	56.062	14,0	46

Font: SEPE i INE - Estadística del Padrón Continuo. Població a 1 de gener de 2022.



## 5. ENQUESTA DE POBLACIÓ ACTIVA

### 5.1 Enquesta de Població Activa: Nombres absoluts, I T 2023

EPA I T 2023	DEMARCACIÓ DE GIRONA						
	Població potencialment activa total	Població total de 16-64 anys	Població activa total	Pobl. activa 16-64 anys total	Població ocupada total	Població ocupada 16-64 anys total	Població aturada total
I T 2023	655.100	508.400	400.600	395.200	355.400	351.200	45.200
IVT 2022	649.500	499.400	399.200	393.400	365.200	359.900	34.100
I T 2022	637.800	492.300	395.100	386.700	354.500	346.800	40.500
I T 2013	594.800	479.400	374.000	371.500	280.100	277.500	93.900
<b>Variació</b>							
I T 23 / IVT 22	5.600	9.000	1.400	1.800	-9.800	-8.700	11.100
I 2023 / I T 2022	17.300	16.100	5.500	8.500	900	4.400	4.700
I T 23 / I T 2013	60.300	29.000	26.600	23.700	75.300	73.700	-48.700
I T 23 / IV T 2022%	0,9	1,8	0,4	0,5	-2,7	-2,4	32,6
I T 23 / I T 2022%	2,7	3,3	1,4	2,2	0,3	1,3	11,6
I T 23 / I T 2013%	10,1	6,0	7,1	6,4	26,9	26,6	-51,9

EPA I T 2023	CATALUNYA												
	Població potencialment activa total	Població total de 16-64 anys	Població activa			Pobl. activa 16-64 anys total	Població ocupada			Població ocupada 16-64 anys total	Població aturada		
			Homes	Dones	Total		Homes	Dones	Total		Homes	Dones	Total
I T 2023	6.477.300	5.003.500	2.031.400	1.897.000	3.928.500	3.876.700	1.827.300	1.694.000	3.521.300	3.472.300	204.100	203.000	407.200
IVT 2022	6.435.800	4.971.000	2.024.100	1.882.100	3.906.200	3.858.500	1.827.700	1.691.200	3.519.000	3.473.500	196.400	190.800	387.200
I T 2022	6.357.900	4.914.100	1.991.600	1.859.900	3.851.500	3.803.500	1.799.100	1.658.200	3.457.300	3.410.600	192.500	201.700	394.200
I T 2013	5.958.000	4.671.700	1.947.600	1.730.400	3.677.900	3.649.400	1.455.800	1.319.900	2.775.700	2.749.600	491.800	410.500	902.300
<b>Variació</b>													
I T 23 / IVT 22	41.500	32.500	7.300	14.900	22.300	18.200	-400	2.800	2.300	-1.200	7.700	12.200	20.000
I 2023 / I T 2022	119.400	89.400	39.800	37.100	77.000	73.200	28.200	35.800	64.000	61.700	11.600	1.300	13.000
I T 23 / I T 2013	519.300	331.800	83.800	166.600	250.600	227.300	371.500	374.100	745.600	722.700	-287.700	-207.500	-495.100
I T 23 / IV T 2022%	0,6	0,7	0,4	0,8	0,6	0,5	0,0	0,2	0,1	0,0	3,9	6,4	5,2
I T 23 / I T 2022%	1,9	1,8	2,0	2,0	2,0	1,9	1,6	2,2	1,9	1,8	6,0	0,6	3,3
I T 23 / I T 2013%	8,7	7,1	4,3	9,6	6,8	6,2	25,5	28,3	26,9	26,3	-58,5	-50,5	-54,9

Font: Observatori del Treball i Model Productiu, Generalitat de Catalunya.

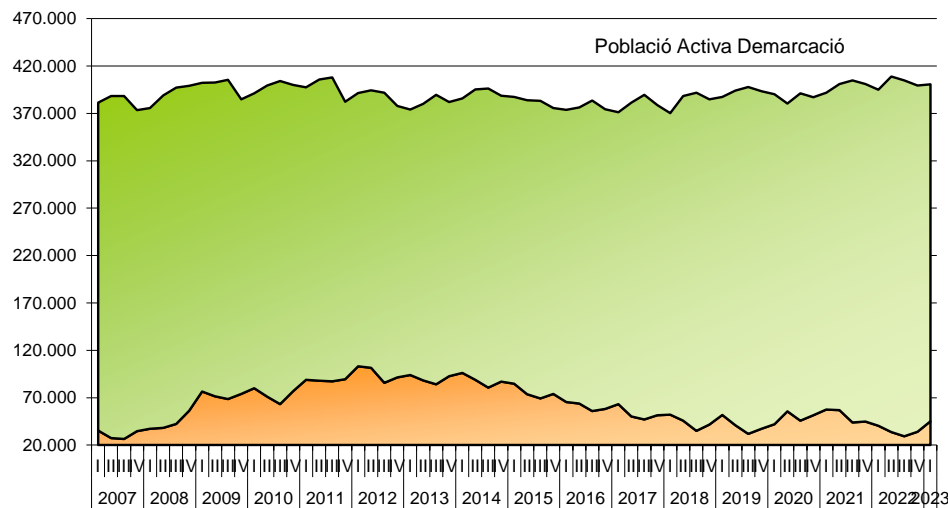
## 5.2 Enquesta de Població Activa: Taxa d'activitat, ocupació i atur, I T 2023

EPA I T 2023	DEMARCATIÓ DE GIRONA				
	Taxa d'activitat total	Taxa activitat 16-64 anys total	Taxa d'ocupació total	Taxa d'ocupació 16-64 anys total	Taxa d'atur
I T 2023	61,2	77,7	54,3	69,1	11,3
IVT 2022	61,5	78,8	52,2	72,1	8,5
I T 2022	61,9	78,5	55,6	70,4	10,3
I T 2013	62,9	77,5	47,1	57,9	25,1
<b>Variació</b>					
I T 23 / IVT 22	-0,3	-1,1	2,1	-3,0	2,8
I 2023 / I T 2022	-0,7	-0,8	-1,3	-1,3	1,1
I T 23 / I T 2013	-1,7	0,2	7,2	11,2	-13,8

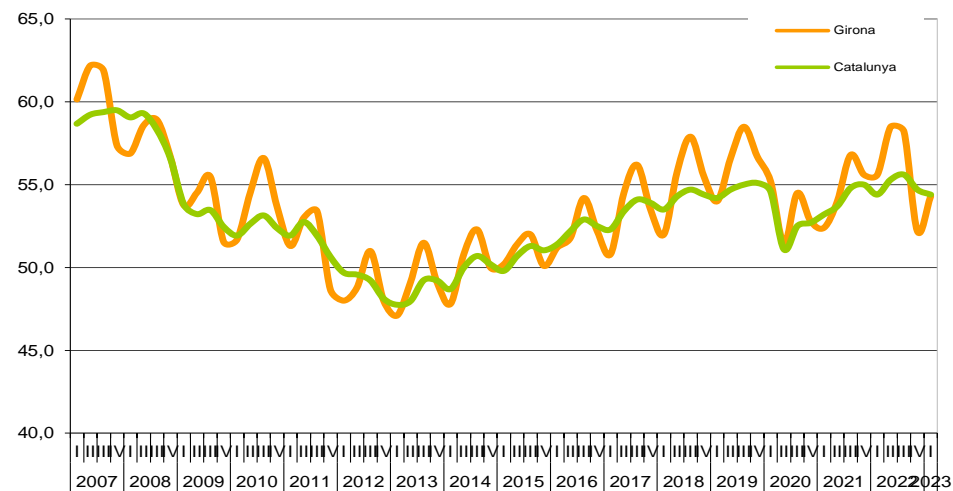
EPA I T 2023	CATALUNYA										
	Taxa d'activitat			Taxa d'activitat 16-64 anys total	Taxa d'ocupació			Taxa d'ocupació 16-64 anys total	Taxa d'atur		
	Homes	Dones	Total		Homes	Dones	Total		Homes	Dones	Total
I T 2023	64,8	56,8	60,7	77,5	58,3	50,7	54,4	69,4	10,0	10,7	10,4
IVT 2022	65,0	56,6	60,7	77,6	58,7	50,9	54,7	69,9	9,7	10,1	9,9
I T 2022	64,6	56,8	60,6	77,4	58,4	50,6	54,4	69,4	9,7	10,8	10,2
I T 2013	67,9	56,0	61,7	78,1	50,7	42,7	46,6	58,9	25,3	23,7	24,5
<b>Variació</b>											
I T 23 / IVT 22	-0,2	0,2	0,0	-0,1	-0,4	-0,2	-0,3	-0,5	0,3	0,6	0,5
I 2023 / I T 2022	0,2	0,0	0,1	0,1	-0,1	0,1	0,0	0,0	0,3	-0,1	0,2
I T 23 / I T 2013	-3,1	0,8	-1,0	-0,6	7,6	8,0	7,8	10,5	-15,3	-13,0	-14,1

Font: Observatori del Treball i Model Productiu, Generalitat de Catalunya.

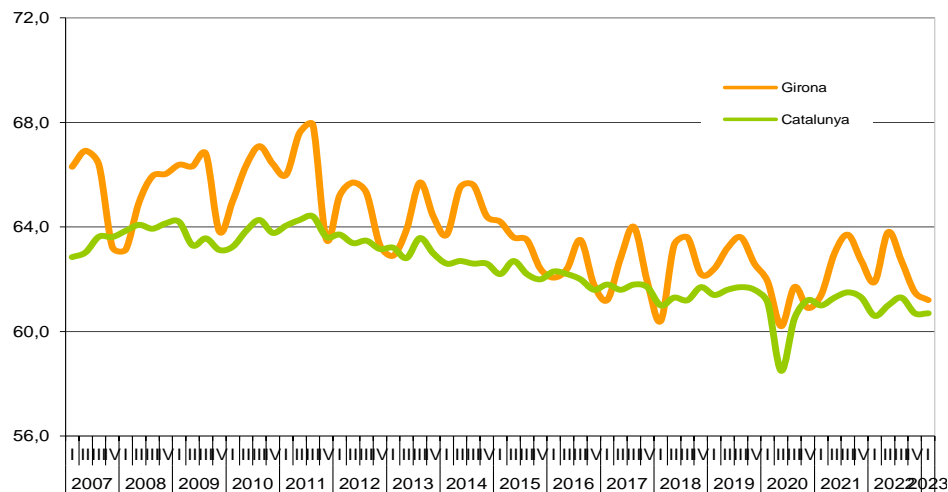
### EPA: Evolució de la Població Activa, Ocupada i Aturada



### Taxa d'ocupació



### Taxa d'activitat



### Taxa d'atur

