



**Observatori del  
mercat de  
treball, del  
comerç i del  
turisme**

Àrea de Promoció Econòmica

**Octubre 2022**

**El mercat de treball a la  
ciutat de Girona**

Aquesta acció està subvencionada pel Servei Públic d'Ocupació de Catalunya i el FSE en el marc dels Programes de suport al desenvolupament local

**SOC**

Servei d'Ocupació  
de Catalunya



**Generalitat  
de Catalunya**



**Unió Europea**  
**Fons Social Europeu**  
L'FSE inverteix en el teu futur



Àrea de Promoció Econòmica

Girona, novembre de 2022

## ÍNDEX

---

|  |    |
|--|----|
| 1. Ocupació Girona ciutat i àmbits de comparació: Afiliació a la Seguretat Social <sup>1</sup> |    |
| 1.1 Ocupació: Afiliació a la Seguretat Social .....  | 1  |
| 1.2 Girona ciutat: Evolució RGSS per activitats econòmiques .....                              | 3  |
| 1.3 Girona ciutat: Evolució RETA per activitats econòmiques.....                               | 4  |
| 2. Atur registrat: Girona ciutat i àmbits de comparació  |    |
| 2.1 Atur registrat: Girona ciutat, Gironès, demarcació de Girona i Catalunya.....              | 5  |
| 2.2 Girona ciutat: Atur per zones (codis postals).....   | 7  |
| 2.3 Perfil de l'atur .....   | 8  |
| 2.4 Atur registrat segons divisió econòmica .....  | 9  |
| 3. Contractació.....   | 10 |
| 4. Comparativa ocupació i atur Girona ciutat i ciutats de Catalunya i Estat Espanyol           |    |
| 4.1 Municipis de la demarcació de Girona > 10.000 habitants.....                               | 11 |
| 4.2 Ciutats de Catalunya de >90.000 habitants i capitals comarcals<br>>30.000 habitants .....  | 12 |
| 4.3 Capitals provincials. Atur registrat .....   | 13 |
| 5. Enquesta de Població Activa demarcació de Girona i àmbits de comparació                     |    |
| 5.1 Enquesta de Població Activa: Nombres absoluts .....  | 14 |
| 5.2 Enquesta de Població Activa: Taxa d'activitat, ocupació i atur .....                       | 15 |

---

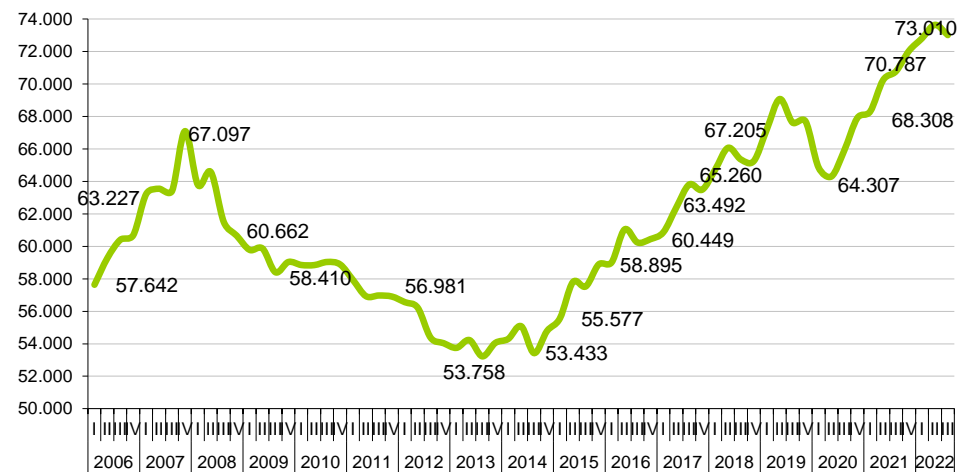
<sup>1</sup> Les dades corresponents a l'Afiliació a la Seguretat Social trimestral per sectors i per municipis es publicaven a l'Observatori del Mercat de Treball i Model Productiu de la Generalitat de Catalunya fins el 3r trimestre de 2020. A partir del 2n trimestre de 2022 es publiquen a l'Institut d'Estadística de Catalunya (IDESCAT).

# 1. OCUPACIÓ GIRONA CIUTAT I ÀMBITS DE COMPARACIÓ: AFILIACIÓ A LA SEGURETAT SOCIAL

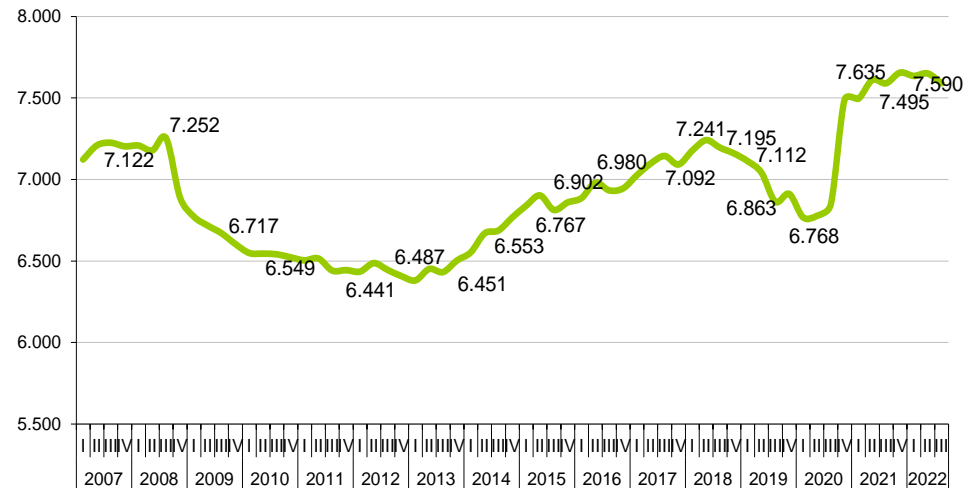
## 1.1 Ocupació: Afiliació a la Seguretat Social (III T 2022)

| AFILIACIÓ III T 2022 | GIRONA CIUTAT |            |      |   |                 |      | GIRONÈS |         |            |      |   |                 | DEMARCACIÓ DE GIRONA |   |         |            |      |   | CATALUNYA       |      |   |           |            |      |   |                 |      |   |
|----------------------|---------------|------------|------|---|-----------------|------|---------|---------|------------|------|---|-----------------|----------------------|---|---------|------------|------|---|-----------------|------|---|-----------|------------|------|---|-----------------|------|---|
|                      | Valor         | VAR. ANUAL |      |   | VAR. TRIMESTRAL |      |         | Valor   | VAR. ANUAL |      |   | VAR. TRIMESTRAL |                      |   | Valor   | VAR. ANUAL |      |   | VAR. TRIMESTRAL |      |   | Valor     | VAR. ANUAL |      |   | VAR. TRIMESTRAL |      |   |
|                      |               | Abs.       | Rel. |   | Abs.            | Rel. |         |         | Abs.       | Rel. |   | Abs.            | Rel.                 |   |         | Abs.       | Rel. |   | Abs.            | Rel. |   |           | Abs.       | Rel. |   | Abs.            | Rel. |   |
|                      |               |            |      |   |                 |      |         |         |            |      |   |                 |                      |   |         |            |      |   |                 |      |   |           |            |      |   |                 |      |   |
| <b>RGSS</b>          | 73.010        | 2.225      | 3,1  | ▲ | -630            | -0,9 | ▼       | 101.580 | 3.220      | 3,3  | ▲ | -550            | -0,5                 | ▼ | 272.830 | 12.850     | 4,9  | ▲ | -14.310         | -5,0 | ▼ | 2.931.450 | 122.805    | 4,4  | ▲ | -11.740         | -0,4 | ▼ |
| Agricultura          | 105           | 40         | 61,5 | ▲ | 5               | 5,0  | ▲       | 310     | 35         | 12,7 | ▲ | 5               | 1,6                  | ▲ | 1.520   | 90         | 6,3  | ▲ | -35             | -2,3 | ▼ | 10.010    | 100        | 1,0  | ▲ | -290            | -2,8 | ▼ |
| Indústria            | 3.175         | 130        | 4,3  | ▲ | 5               | 0,2  | ▲       | 10.570  | 350        | 3,4  | ▲ | -45             | -0,4                 | ▼ | 53.105  | 2.290      | 4,5  | ▲ | -535            | -1,0 | ▼ | 452.910   | 8.600      | 1,9  | ▲ | -2.020          | -0,4 | ▼ |
| Construcció          | 1.720         | 65         | 3,9  | ▲ | 0               | 0,0  | ▲       | 5.205   | 330        | 6,8  | ▲ | -40             | -0,8                 | ▼ | 19.275  | 995        | 5,4  | ▲ | -455            | -2,3 | ▼ | 149.640   | 6.905      | 4,8  | ▲ | -890            | -0,6 | ▼ |
| Serveis              | 68.010        | 1.990      | 3,0  | ▲ | -640            | -0,9 | ▼       | 85.495  | 2.505      | 3,0  | ▲ | -470            | -0,5                 | ▼ | 198.930 | 9.475      | 5,0  | ▲ | -13.285         | -6,3 | ▼ | 2.318.890 | 107.200    | 4,8  | ▲ | -8.540          | -0,4 | ▼ |
| <b>RETA</b>          | 7.590         | 0          | 0,0  | ▲ | -60             | -0,8 | ▼       | 13.985  | 25         | 0,2  | ▲ | -70             | -0,5                 | ▼ | 62.155  | 300        | 0,5  | ▲ | -585            | -0,9 | ▼ | 555.275   | -440       | -0,1 | ▼ | -3.595          | -0,6 | ▼ |
| Agricultura          | 40            | 0          | 0,0  | ▲ | 0               | 0,0  | ▲       | 360     | -10        | -2,7 | ▼ | 0               | 0,0                  | ▲ | 3.075   | -40        | -1,3 | ▼ | 5               | 0,2  | ▲ | 21.645    | -495       | -2,2 | ▼ | -125            | -0,6 | ▼ |
| Indústria            | 350           | 5          | 1,4  | ▲ | 5               | 1,4  | ▲       | 915     | 5          | 0,5  | ▲ | 0               | 0,0                  | ▲ | 4.330   | -5         | -0,1 | ▼ | -20             | -0,5 | ▼ | 37.495    | -665       | -1,7 | ▼ | -295            | -0,8 | ▼ |
| Construcció          | 675           | -10        | -1,5 | ▼ | -5              | -0,7 | ▼       | 1.760   | 15         | 0,9  | ▲ | 0,0             | 0,0                  | ▲ | 10.045  | 75         | 0,8  | ▲ | -55             | -0,5 | ▼ | 69.625    | 60         | 0,1  | ▲ | -345            | -0,5 | ▼ |
| Serveis              | 6.525         | 5          | 0,1  | ▲ | -60             | -0,9 | ▼       | 10.950  | 15         | 0,1  | ▲ | -70             | -0,6                 | ▼ | 44.705  | 270        | 0,6  | ▲ | -515            | -1,1 | ▼ | 426.510   | 660        | 0,2  | ▲ | -2.830          | -0,7 | ▼ |
| <b>TOTAL</b>         | 80.600        | 2.225      | 2,8  | ▲ | -690            | -0,8 | ▼       | 115.565 | 3.245      | 2,9  | ▲ | -620            | -0,5                 | ▼ | 334.985 | 13.150     | 4,1  | ▲ | -14.895         | -4,3 | ▼ | 3.486.725 | 122.365    | 3,6  | ▲ | -15.335         | -0,4 | ▼ |
| Agricultura          | 145           | 40         | 38,1 | ▲ | 5               | 3,6  | ▲       | 670     | 25         | 3,9  | ▲ | 5               | 0,8                  | ▲ | 4.595   | 50         | 1,1  | ▲ | -30             | -0,6 | ▼ | 31.655    | -395       | -1,2 | ▼ | -415            | -1,3 | ▼ |
| Indústria            | 3.525         | 135        | 4,0  | ▲ | 10              | 0,3  | ▲       | 11.485  | 355        | 3,2  | ▲ | -45             | -0,4                 | ▼ | 57.435  | 2.285      | 4,1  | ▲ | -555            | -1,0 | ▼ | 490.405   | 7.935      | 1,6  | ▲ | -2.315          | -0,5 | ▼ |
| Construcció          | 2.395         | 55         | 2,4  | ▲ | -5              | -0,2 | ▼       | 6.965   | 345        | 5,2  | ▲ | -40             | -0,6                 | ▼ | 29.320  | 1.070      | 3,8  | ▲ | -510            | -1,7 | ▼ | 219.265   | 6.965      | 3,3  | ▲ | -1.235          | -0,6 | ▼ |
| Serveis              | 74.535        | 1.995      | 2,8  | ▲ | -700            | -0,9 | ▼       | 96.445  | 2.520      | 2,7  | ▲ | -540            | -0,6                 | ▼ | 243.635 | 9.745      | 4,2  | ▲ | -13.800         | -5,4 | ▼ | 2.745.400 | 107.860    | 4,1  | ▲ | -11.370         | -0,4 | ▼ |

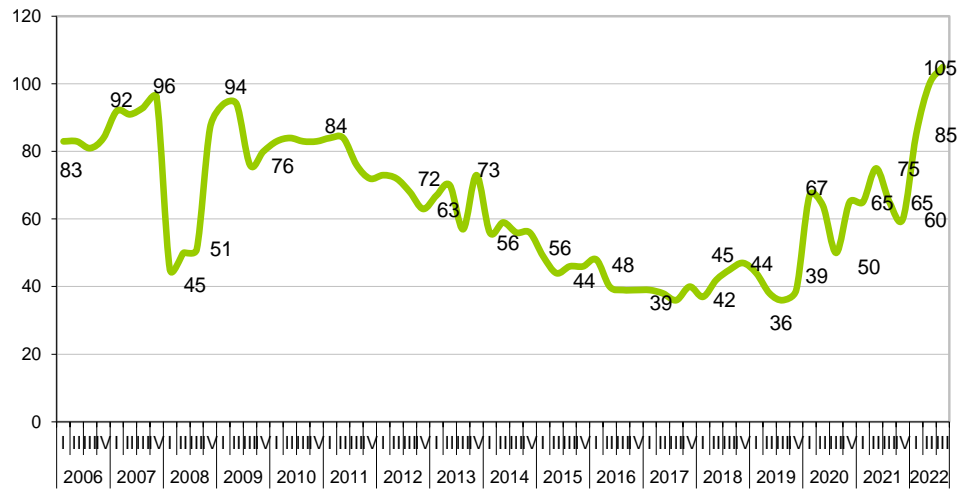
Girona ciutat: Evolució RGSS



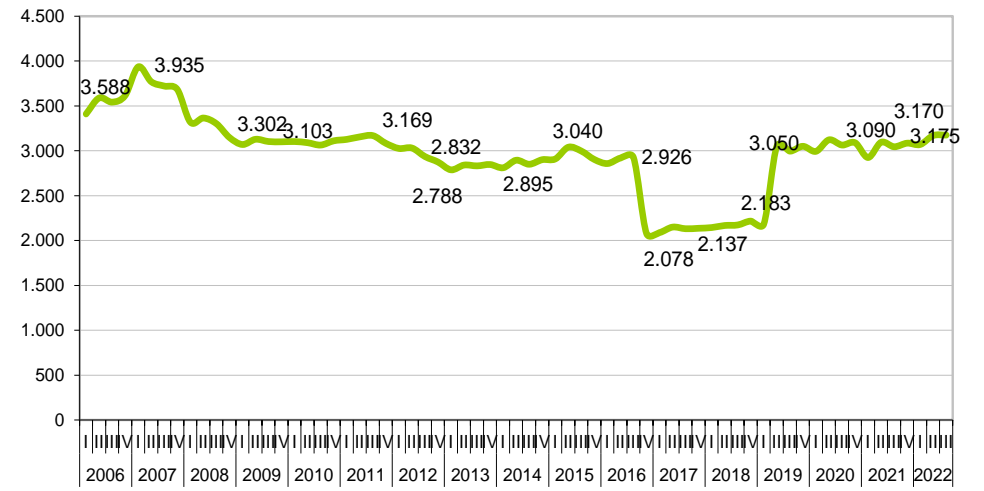
Evolució RETA



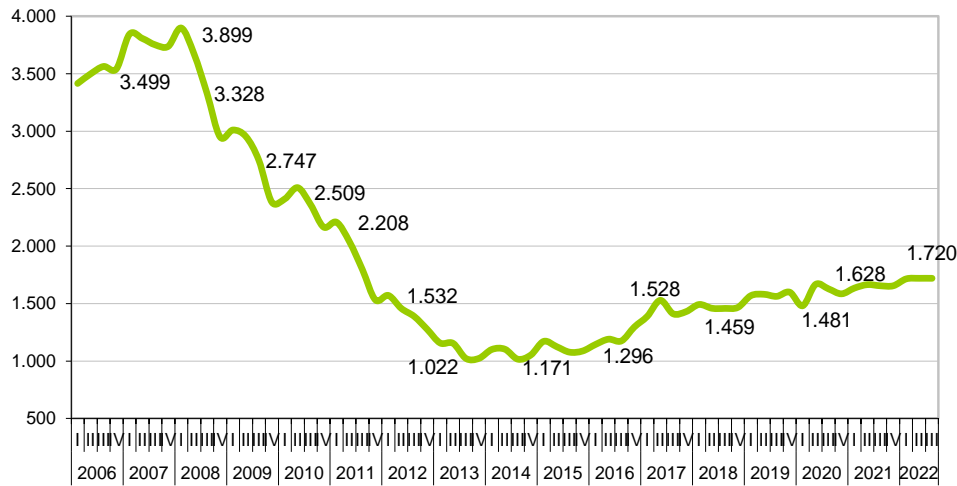
## RGSS Agricultura



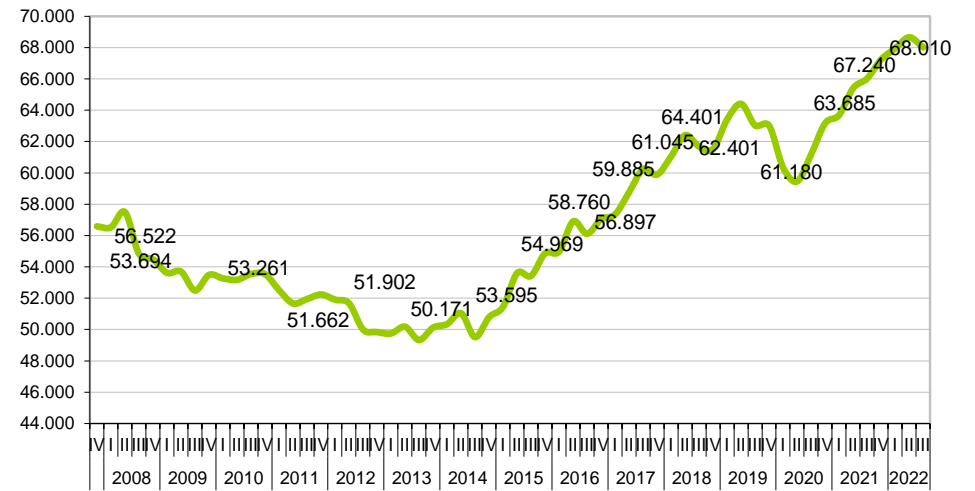
## RGSS Indústria



## RGSS Construcció



## RGSS Serveis



## 1.2 Girona ciutat: Evolució RGSS per activitats econòmiques (III T 2022)

| Activitat Econòmica                       | Setembre 2022 |             | Juny 2022     | Setembre 2021 | Setembre 2009 | Variació trimestral |             | Variació anual |              | Var. 2022 - 2009 |               |
|---|---------------|-------------|---------------|---------------|---------------|---------------------|-------------|----------------|--------------|------------------|---------------|
|   | 2022          | %           |               |               |               | Abs.                | Abs.        | Abs.           | Abs.         |                  |               |
| Adm. pública, Defensa i SS obligatòria    | 16.565        | 22,7        | 17.025        | 15.995        | 8.605         | -2,7                | -460        | 3,6            | 570          | -92,5            | 7.960         |
| Activitats sanitàries                     | 6.910         | 9,5         | 6.870         | 6.340         | 5.448         | 0,6                 | 40          | 9,0            | 570          | 26,8             | 1.462         |
| Comerç detall, exc. vehicles motor        | 6.890         | 9,4         | 7.500         | 6.710         | 5.919         | -8,1                | -610        | 2,7            | 180          | 16,4             | 971           |
| Activitats relacionades amb l'ocupació    | 4.600         | 6,3         | 5.750         | 5.725         | 2.173         | -20,0               | -1.150      | -19,7          | -1.125       | 111,7            | 2.427         |
| Educació                                  | 4.055         | 5,6         | 3.985         | 3.970         | 3.546         | 1,8                 | 70          | 2,1            | 85           | 14,4             | 509           |
| Serveis de menjar i begudes               | 3.870         | 5,3         | 3.320         | 3.330         | 2.465         | 16,6                | 550         | 16,2           | 540          | 57,0             | 1.405         |
| Serveis a edificis i de jardineria        | 3.120         | 4,3         | 2.750         | 2.965         | 2.801         | 13,5                | 370         | 5,2            | 155          | 11,4             | 319           |
| Serveis socials sense allotjament         | 2.295         | 3,1         | 2.285         | 2.160         | 1.632         | 0,4                 | 10          | 6,3            | 135          | 40,6             | 663           |
| Serveis socials amb allotjament           | 1.715         | 2,3         | 1.705         | 1.495         | 940           | 0,6                 | 10          | 14,7           | 220          | 82,4             | 775           |
| Mediació financera                        | 1.690         | 2,3         | 1.685         | 1.890         | 3.796         | 0,3                 | 5           | -10,6          | -200         | -55,5            | -2.106        |
| Activitats jurídiques i de comptabilitat  | 1.660         | 2,3         | 1.670         | 1.555         | 3.153         | -0,6                | -10         | 6,8            | 105          | -47,4            | -1.493        |
| Comerç engròs, exc. vehicles motor        | 1.490         | 2,0         | 1.510         | 1.480         | 1.516         | -1,3                | -20         | 0,7            | 10           | -1,7             | -26           |
| Indústries de productes alimentaris       | 1.295         | 1,8         | 1.315         | 1.275         | 878           | -1,5                | -20         | 1,6            | 20           | 47,5             | 417           |
| Transport terrestre i per canonades       | 1.105         | 1,5         | 955           | 1.055         | 932           | 15,7                | 150         | 4,7            | 50           | 18,6             | 173           |
| Activitats esportives i d'entreteniment   | 1.070         | 1,5         | 900           | 875           | 505           | 18,9                | 170         | 22,3           | 195          | 111,9            | 565           |
| Activitats de seguretat i investigació    | 1.025         | 1,4         | 1.030         | 885           | 476           | -0,5                | -5          | 15,8           | 140          | 115,3            | 549           |
| Activitats especialitzades construcció    | 995           | 1,4         | 985           | 885           | 1.079         | 1,0                 | 10          | 12,4           | 110          | -7,8             | -84           |
| Activitats administratives d'oficina      | 940           | 1,3         | 580           | 855           | 472           | 62,1                | 360         | 9,9            | 85           | 99,2             | 468           |
| Venda i reparació de vehicles motor       | 890           | 1,2         | 860           | 885           | 675           | 3,5                 | 30          | 0,6            | 5            | 31,9             | 215           |
| Activitats postals i de correus           | 890           | 1,2         | 835           | 980           | 746           | 6,6                 | 55          | -9,2           | -90          | 19,3             | 144           |
| Altres activitats de serveis personals    | 800           | 1,1         | 810           | 735           | 666           | -1,2                | -10         | 8,8            | 65           | 20,1             | 134           |
| Serveis de tecnologies de la informació   | 740           | 1,0         | 745           | 725           | 258           | -0,7                | -5          | 2,1            | 15           | 186,8            | 482           |
| Construcció d'immobles                    | 695           | 1,0         | 705           | 755           | 1.400         | -1,4                | -10         | -7,9           | -60          | -50,4            | -705          |
| Serveis d'allotjament                     | 650           | 0,9         | 685           | 540           | 373           | -5,1                | -35         | 20,4           | 110          | 74,3             | 277           |
| Activitats associatives                   | 590           | 0,8         | 660           | 585           | 691           | -10,6               | -70         | 0,9            | 5            | -14,6            | -101          |
| Recerca i desenvolupament                 | 565           | 0,8         | 560           | 510           | 107           | 0,9                 | 5           | 10,8           | 55           | 28,0             | 458           |
| Serveis tècnics arquitectura i enginyeria | 550           | 0,8         | 580           | 515           | 670           | -5,2                | -30         | 6,8            | 35           | -17,9            | -120          |
| Activitats immobiliàries                  | 445           | 0,6         | 455           | 425           | 433           | -2,2                | -10         | 4,7            | 20           | 2,8              | 12            |
| Assegurances i fons pensions              | 335           | 0,5         | 330           | 325           | 376           | 1,5                 | 5           | 3,1            | 10           | -10,9            | -41           |
| Activitats professionals i tècniques ncaa | 305           | 0,4         | 320           | 220           | 207           | -4,7                | -15         | 38,6           | 85           | 47,3             | 98            |
| Tractament de residus                     | 280           | 0,4         | 270           | 245           | 162           | 3,7                 | 10          | 14,3           | 35           | 0,0              | 118           |
| Edició                                    | 255           | 0,3         | 255           | 260           | 391           | 0,0                 | 0           | -1,9           | -5           | -34,8            | -136          |
| Activitats auxiliars mediació financera   | 245           | 0,3         | 245           | 220           | 253           | 0,0                 | 0           | 11,4           | 25           | -3,2             | -8            |
| Productes metàl·lics, exc. maquinària     | 240           | 0,3         | 230           | 230           | 290           | 4,3                 | 10          | 4,3            | 10           | -17,2            | -50           |
| Maquinària i equips ncaa                  | 220           | 0,3         | 215           | 210           | 229           | 2,3                 | 5           | 4,8            | 10           | -3,9             | -9            |
| Seus centrals i consultoria empresarial   | 200           | 0,3         | 200           | 170           | 194           | 0,0                 | 0           | 17,6           | 30           | 3,1              | 6             |
| Telecomunicacions                         | 195           | 0,3         | 185           | 215           | 442           | 5,4                 | 10          | -9,3           | -20          | -55,4            | -247          |
| Emmagatzematge i afins al transport       | 170           | 0,2         | 170           | 215           | 455           | 0,0                 | 0           | -20,9          | -45          | -62,6            | -285          |
| Aigua                                     | 165           | 0,2         | 165           | 160           | 301           | 0,0                 | 0           | 3,1            | 5            | -45,2            | -136          |
| Activitats artístiques i d'espectacles    | 165           | 0,2         | 230           | 120           | 163           | -28,3               | -65         | 37,5           | 45           | 1,2              | 2             |
| <b>Total activitats presentades</b>       | <b>70.880</b> | <b>97,1</b> | <b>71.530</b> | <b>68.690</b> | <b>55.818</b> | <b>-0,9</b>         | <b>-650</b> | <b>3,2</b>     | <b>2.190</b> | <b>27,0</b>      | <b>15.062</b> |
| <b>Resta d'activitats econòmiques</b>     | <b>2.125</b>  | <b>2,9</b>  | <b>2.090</b>  | <b>2.110</b>  | <b>2.592</b>  | <b>1,7</b>          | <b>35</b>   | <b>0,7</b>     | <b>15</b>    | <b>-18,0</b>     | <b>-467</b>   |
| <b>TOTAL</b>                              | <b>73.005</b> | <b>100</b>  | <b>73.620</b> | <b>70.800</b> | <b>58.410</b> |                     |             |                |              |                  |               |

Font: Institut d'Estadística de Catalunya (IDESCAT)

### 1.3 Girona ciutat: Evolució RETA per activitats econòmiques (III T 2022)

| Activitat Econòmica                       | Setembre 2022 |             |              | Setembre 2021 |              | Setembre 2009 |                     | Variació trimestral |                | Variació anual |                  | Var. 2019 - 2009 |  |
|---|---------------|-------------|--------------|---------------|--------------|---------------|---------------------|---------------------|----------------|----------------|------------------|------------------|--|
|   | Setembre 2022 | % Juny 2022 | 1.105        | 1.105         | 2021         | 2009          | Variació trimestral | Abs.                | Variació anual | Abs.           | Var. 2019 - 2009 | Abs.             |  |
| Comerç detall, exc. vehicles motor        | 1.085         | 14,3        | 1.105        | 1.105         | 685          | 685           | -1,8                | -20                 | -1,8           | -20            | 2,7              | 29               |  |
| Serveis de menjar i begudes               | 685           | 9,0         | 685          | 685           | 465          | 460           | 0,0                 | 0                   | 0,0            | 0              | 33,5             | 172              |  |
| Altres activitats de serveis personals    | 465           | 6,1         | 470          | 460           | 440          | 450           | -1,1                | -5                  | 1,1            | 5              | 80,9             | 208              |  |
| Activitats especialitzades construcció    | 440           | 5,8         | 450          | 450           | 425          | 430           | -2,2                | -10                 | -2,2           | -10            | -27,3            | -165             |  |
| Comerç engròs, exc. vehicles motor        | 425           | 5,6         | 430          | 430           | 420          | 420           | -1,2                | -5                  | -1,2           | -5             | 6,5              | 26               |  |
| Activitats sanitàries                     | 420           | 5,5         | 420          | 420           | 385          | 370           | 0,0                 | 0                   | 0,0            | 0              | 63,4             | 163              |  |
| Transport terrestre i per canonades       | 385           | 5,1         | 390          | 370           | 350          | 345           | -1,3                | -5                  | 4,1            | 15             | 31,0             | 91               |  |
| Activitats jurídiques i de comptabilitat  | 350           | 4,6         | 350          | 345           | 285          | 295           | 0,0                 | 0                   | 1,4            | 5              | 2,3              | 8                |  |
| Educació                                  | 285           | 3,8         | 285          | 295           | 270          | 270           | 0,0                 | 0                   | -3,4           | -10            | 70,7             | 118              |  |
| Serveis tècnics arquitectura i enginyeria | 270           | 3,6         | 275          | 270           | 240          | 235           | -1,8                | -5                  | 0,0            | 0              | 27,4             | 58               |  |
| Activitats professionals i tècniques ncaa | 240           | 3,2         | 240          | 235           | 240          | 230           | 0,0                 | 0                   | 2,1            | 5              | 93,5             | 116              |  |
| Activitats artístiques i d'espectacles    | 240           | 3,2         | 230          | 220           | 225          | 225           | 4,3                 | 10                  | 9,1            | 20             | 242,9            | 170              |  |
| Construcció d'immobles                    | 225           | 3,0         | 225          | 225           | 145          | 145           | 0,0                 | 0                   | 0,0            | 0              | -27,9            | -87              |  |
| Venda i reparació de vehicles motor       | 145           | 1,9         | 145          | 145           | 145          | 140           | 0,0                 | 0                   | 0,0            | 0              | 18,9             | 23               |  |
| Activitats immobiliàries                  | 145           | 1,9         | 140          | 140           | 140          | 130           | 3,6                 | 5                   | 3,6            | 5              | 68,6             | 59               |  |
| Publicitat i estudis de mercat            | 140           | 1,8         | 140          | 130           | 135          | 135           | 0,0                 | 0                   | 7,7            | 10             | 57,3             | 51               |  |
| Serveis de tecnologies de la informació   | 135           | 1,8         | 140          | 135           | 135          | 140           | -3,6                | -5                  | 0,0            | 0              | 73,1             | 57               |  |
| Activitats auxiliars mediació financera   | 135           | 1,8         | 140          | 140           | 120          | 130           | -3,6                | -5                  | -3,6           | -5             | -1,5             | -2               |  |
| Activitats administratives d'oficina      | 120           | 1,6         | 125          | 130           | 105          | 110           | -4,0                | -5                  | -7,7           | -10            | 50,0             | 40               |  |
| Reparació ordinadors i efectes personals  | 105           | 1,4         | 110          | 125           | 100          | 95            | -4,5                | -5                  | -16,0          | -20            | -54,3            | -125             |  |
| Activitats esportives i d'entreteniment   | 100           | 1,3         | 110          | 95            | 95           | 85            | -9,1                | -10                 | 5,3            | 5              | 150,0            | 60               |  |
| Seus centrals i consultoria empresarial   | 95            | 1,3         | 90           | 85            | 90           | 100           | 5,6                 | 5                   | 11,8           | 10             | 79,2             | 42               |  |
| Serveis a edificis i de jardineria        | 90            | 1,2         | 90           | 100           | 85           | 85            | 0,0                 | 0                   | -10,0          | -10            | -13,5            | -14              |  |
| Reparació i instal·lació de maquinària    | 85            | 1,1         | 90           | 85            | 65           | 65            | -5,6                | -5                  | 0,0            | 0              | 46,6             | 27               |  |
| Recerca i desenvolupament                 | 65            | 0,9         | 65           | 65            | 60           | 55            | 0,0                 | 0                   | 0,0            | 0              | 71,1             | 27               |  |
| Agències viatges i operadors turístics    | 60            | 0,8         | 60           | 55            | 45           | 40            | 0,0                 | 0                   | 9,1            | 5              | 200,0            | 40               |  |
| Productes metàl·lics, exc. maquinària     | 45            | 0,6         | 40           | 40            | 30           | 30            | 12,5                | 5                   | 12,5           | 5              | -31,8            | -21              |  |
| Agricultura, ramaderia i caça             | 30            | 0,4         | 30           | 30            | 30           | 30            | 0,0                 | 0                   | 0,0            | 0              | -45,5            | -25              |  |
| Indústries de productes alimentaris       | 30            | 0,4         | 35           | 30            | 30           | 139           | -14,3               | -5                  | 0,0            | 0              | -78,4            | -109             |  |
| Arts gràfiques i suports enregistrats     | 30            | 0,4         | 25           | 35            | 30           | 35            | 20,0                | 5                   | -14,3          | -5             | 3,4              | 1                |  |
| Activitats postals i de correus           | 30            | 0,4         | 30           | 35            | 30           | 25            | 0,0                 | 0                   | 20,0           | 5              | 400,0            | 24               |  |
| Cinema i vídeo; enregistrament de so      | 30            | 0,4         | 30           | 25            | 30           | 30            | 0,0                 | 0                   | 0,0            | 0              | 76,5             | 13               |  |
| Telecomunicacions                         | 30            | 0,4         | 30           | 30            | 30           | 30            | 0,0                 | 0                   | 0,0            | 0              | 42,9             | 9                |  |
| Activitats de lloguer                     | 30            | 0,4         | 30           | 30            | 25           | 25            | 0,0                 | 0                   | 0,0            | 0              | -63,0            | -51              |  |
| Confecció de peces de vestir              | 25            | 0,3         | 25           | 25            | 25           | 20            | 0,0                 | 0                   | 0,0            | 0              | 66,7             | 10               |  |
| Serveis d'allotjament                     | 25            | 0,3         | 25           | 20            | 25           | 14            | 0,0                 | 0                   | 25,0           | 5              | -30,6            | -11              |  |
| Serveis d'informació                      | 25            | 0,3         | 25           | 25            | 25           | 30            | 0,0                 | 0                   | 0,0            | 0              | 78,6             | 11               |  |
| Assegurances i fons pensions              | 25            | 0,3         | 25           | 30            | 20           | 20            | 0,0                 | 0                   | -16,7          | -5             | -54,5            | -30              |  |
| Indústries fusta i suro, exc. mobles      | 20            | 0,3         | 20           | 25            | 20           | 30            | 0,0                 | 0                   | -20,0          | -5             | -54,5            | -24              |  |
| Maquinària i equips ncaa                  | 20            | 0           | 20           | 20            | 20           | 30            | 0,0                 | 0                   | 0,0            | 0              | -33,3            | -10              |  |
| <b>Total activitats presentades</b>       | <b>7.330</b>  | <b>96,6</b> | <b>7.390</b> | <b>7.340</b>  | <b>6.351</b> | <b>6.351</b>  | <b>-0,8</b>         | <b>-60</b>          | <b>-0,1</b>    | <b>-10</b>     | <b>15,4</b>      | <b>979</b>       |  |
| <b>Resta d'activitats econòmiques</b>     | <b>260</b>    | <b>3,4</b>  | <b>260</b>   | <b>265</b>    | <b>319</b>   | <b>319</b>    | <b>0,0</b>          | <b>0</b>            | <b>-1,9</b>    | <b>-5</b>      | <b>-18,5</b>     | <b>-59</b>       |  |
| <b>TOTAL</b>                              | <b>7.590</b>  | <b>100</b>  | <b>7.650</b> | <b>7.605</b>  | <b>6.670</b> | <b>6.670</b>  |                     |                     |                |                |                  |                  |  |

Font: Institut d'Estadística de Catalunya (IDESCAT)

## 2. ATUR REGISTRAT: GIRONA CIUTAT I ÀMBITS DE COMPARACIÓ

### 2.1 Atur registrat Girona ciutat, Gironès, demarcació de Girona i Catalunya – Octubre 2022

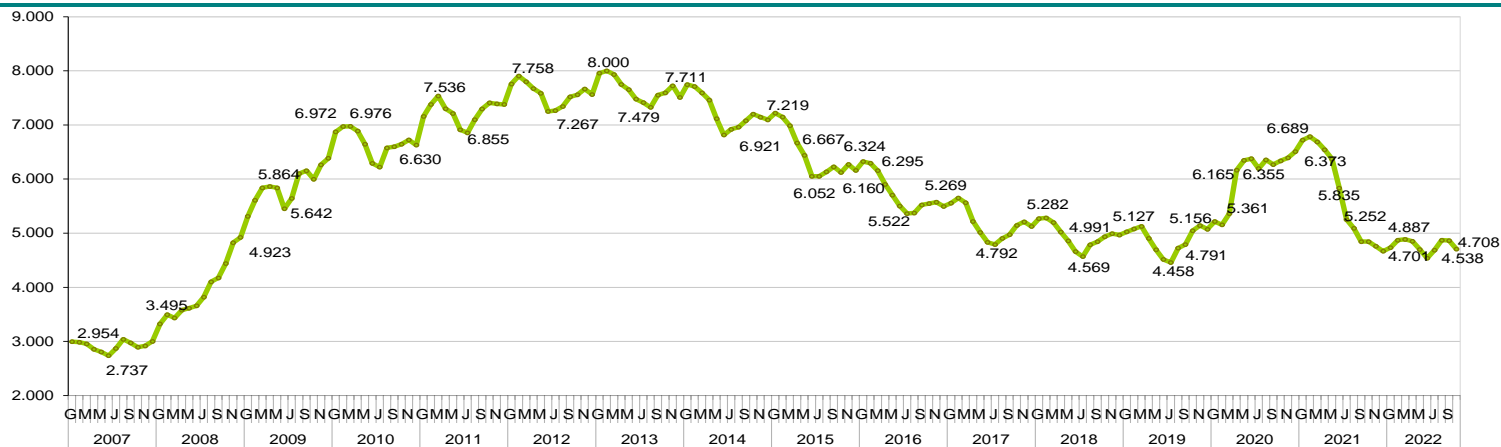
| ATUR<br>Octubre<br>2022 | GIRONA CIUTAT |            |       |   |              |       |   | GIRONÈS |            |       |   |              | DEMARCACIÓ DE GIRONA |   |        |            |       | CATALUNYA |              |        |       |       |            |         |       |              |        |      |     |   |
|-------------------------|---------------|------------|-------|---|--------------|-------|---|---------|------------|-------|---|--------------|----------------------|---|--------|------------|-------|-----------|--------------|--------|-------|-------|------------|---------|-------|--------------|--------|------|-----|---|
|                         | Valor         | VAR. ANUAL |       |   | VAR. MENSUAL |       |   | Valor   | VAR. ANUAL |       |   | VAR. MENSUAL |                      |   | Valor  | VAR. ANUAL |       |           | VAR. MENSUAL |        |       | Valor | VAR. ANUAL |         |       | VAR. MENSUAL |        |      |     |   |
|                         |               | Abs.       | Rel.  |   | Abs.         | Rel.  |   |         | Abs.       | Rel.  |   | Abs.         | Rel.                 |   |        | Abs.       | Rel.  |           | Abs.         | Rel.   |       |       | Abs.       | Rel.    |       | Abs.         | Rel.   |      |     |   |
| <b>TOTAL</b>            | 4.708         | -137       | -2,8  | ▼ | -156         | -3,2  | ▼ | 8.722   | -424       | -4,6  | ▼ | -287         | -3,2                 | ▼ | 31.685 | -4.489     | -12,4 | ▼         | -            | -1,655 | -5,0  | ▼     | 347.996    | -29.964 | -7,9  | ▼            | -6.322 | -1,8 | ▼   |   |
| Nac. esp.               | 3.460         | -23        | -0,7  | ▼ | -126         | -3,5  | ▼ | 6.108   | -238       | -3,8  | ▼ | -226         | -3,6                 | ▼ | 23.781 | -2.833     | -10,6 | ▼         | -            | 1.105  | -4,4  | ▼     | 281.324    | -22.537 | -7,4  | ▼            | -4.687 | -1,6 | ▼   |   |
| Nac. no esp.            | 1.248         | -114       | -8,4  | ▼ | -30          | -2,3  | ▼ | 2.614   | -186       | -6,6  | ▼ | -61          | -2,3                 | ▼ | 7.904  | -1.656     | -17,3 | ▼         | -            | -550   | -6,5  | ▼     | 66.672     | -7.427  | -10,0 | ▼            | -1.635 | -2,4 | ▼   |   |
| Home                    | 2.108         | -80        | -3,7  | ▼ | -87          | -4,0  | ▼ | 3.910   | -314       | -7,4  | ▼ | -207         | -5,0                 | ▼ | 13.720 | -2.379     | -14,8 | ▼         | -            | -860   | -5,9  | ▼     | 148.123    | -13.835 | -8,5  | ▼            | -2.963 | -2,0 | ▼   |   |
| Dona                    | 2.600         | -57        | -2,1  | ▼ | -69          | -2,6  | ▼ | 4.812   | -110       | -2,2  | ▼ | -80          | -1,6                 | ▼ | 17.965 | -2.110     | -10,5 | ▼         | -            | -795   | -4,2  | ▼     | 199.873    | -16.129 | -7,5  | ▼            | -3.359 | -1,7 | ▼   |   |
| De 16 a 19 anys         | 141           | -4         | -2,8  | ▼ | -4           | -2,8  | ▼ | 251     | -14        | -5,3  | ▼ | 4            | 1,6                  | ▲ | 627    | -91        | -12,7 | ▼         | -            | -19    | -2,9  | ▼     | 6.100      | 35      | 0,6   | ▲            | 343    | 6,0  | ▲   |   |
| De 20 a 24 anys         | 252           | -17        | -6,3  | ▼ | 5            | 2,0   | ▲ | 468     | -32        | -6,4  | ▼ | 4            | 0,9                  | ▲ | 1.491  | -397       | -21,0 | ▼         | -            | -113   | -7,0  | ▼     | 14.799     | -1.458  | -9,0  | ▼            | 123    | 0,8  | ▲   |   |
| De 25 a 29 anys         | 439           | 44         | 11,1  | ▲ | -44          | -9,1  | ▼ | 763     | 42         | 5,8   | ▲ | -57          | -7,0                 | ▼ | 2.322  | -300       | -11,4 | ▼         | -            | -253   | -9,8  | ▼     | 24.721     | -1.471  | -5,6  | ▼            | -1.364 | -5,2 | ▼   |   |
| De 30 a 44 anys         | 1.524         | -43        | -2,7  | ▼ | -76          | -4,8  | ▼ | 2.721   | -178       | -6,1  | ▼ | -129         | -4,5                 | ▼ | 9.104  | -1.558     | -14,6 | ▼         | -            | -713   | -7,3  | ▼     | 98.950     | -12.426 | -11,2 | ▼            | -3.538 | -3,5 | ▼   |   |
| De 45 a 64 anys         | 2.352         | -117       | -4,7  | ▼ | -37          | -1,5  | ▼ | 4.519   | -242       | -5,1  | ▼ | -109         | -2,4                 | ▼ | 18.141 | -2.143     | -10,6 | ▼         | -            | -557   | -3,0  | ▼     | 203.426    | -14.644 | -6,7  | ▼            | -1.886 | -0,9 | ▼   |   |
| Fins a 6 mesos          | 2.303         | 506        | 28,2  | ▲ | -107         | -4,4  | ▼ | 4.189   | 831        | 24,7  | ▲ | -176         | -4,0                 | ▼ | 14.476 | 834        | 6,1   | ▲         | -            | 1.293  | -8,2  | ▼     | 152.266    | 26.679  | 21,2  | ▲            | -3.161 | -2,0 | ▼   |   |
| De 6 a 12 mesos         | 665           | 191        | 40,3  | ▲ | -52          | -7,3  | ▼ | 1.225   | 348        | 39,7  | ▲ | -94          | -7,1                 | ▼ | 4.285  | 1.182      | 38,1  | ▲         | -            | -335   | -7,3  | ▼     | 48.605     | 13.400  | 38,1  | ▲            | -2.108 | -4,2 | ▼   |   |
| Més de 12 mesos         | 1.740         | -834       | -32,4 | ▼ | 3            | 0,2   | ▲ | 3.308   | -1.603     | -32,6 | ▼ | -17          | -0,5                 | ▼ | 12.924 | -6.505     | -33,5 | ▼         | -            | -27    | -0,2  | ▼     | 147.125    | -70.043 | -32,3 | ▼            | -1.053 | -0,7 | ▼   |   |
| Sense estudis           | 114           | 2          | 1,8   | ▲ | 0            | 0,0   | ▲ | 373     | -2         | -0,5  | ▼ | -9           | -2,4                 | ▼ | 1.150  | -278       | -19,5 | ▼         | -            | -73    | -6,0  | ▼     | 4.910      | -651    | -11,7 | ▼            | -155   | -3,1 | ▼   |   |
| Primaris incompl.       | 347           | -53        | -13,3 | ▼ | -6           | -1,7  | ▼ | 954     | -108       | -10,2 | ▼ | -35          | -3,5                 | ▼ | 2.718  | -584       | -17,7 | ▼         | -            | -116   | -4,1  | ▼     | 14.613     | -1.983  | -11,9 | ▼            | -358   | -2,4 | ▼   |   |
| Educació general        | 3.221         | -111       | -3,3  | ▼ | -61          | -1,9  | ▼ | 5.647   | -341       | -5,7  | ▼ | -105         | -1,8                 | ▼ | 21.438 | -3.285     | -13,3 | ▼         | -            | -912   | -4,1  | ▼     | 238.536    | -23.721 | -9,0  | ▼            | -2.515 | -1,0 | ▼   |   |
| FP i Postsecundari      | 533           | 6          | 1,1   | ▲ | -19          | -3,4  | ▼ | 996     | -28        | -2,7  | ▼ | -28          | -2,7                 | ▼ | 4.049  | -442       | -9,8  | ▼         | -            | -247   | -5,7  | ▼     | 59.251     | -3.543  | -5,6  | ▼            | -1.094 | -1,8 | ▼   |   |
| Estudis superiors       | 493           | 19         | 4,0   | ▲ | -70          | -12,4 | ▼ | 752     | 55         | 7,9   | ▲ | -110         | -12,8                | ▼ | 2.330  | 100        | 4,5   | ▲         | -            | -307   | -11,6 | ▼     | 30.686     | -66     | -0,2  | ▼            | -2.200 | -6,7 | ▼   |   |
| Agricultura             | 84            | -38        | -31,1 | ▼ | 3            | 3,7   | ▲ | 203     | -95        | -31,9 | ▼ | -7           | -3,3                 | ▼ | 760    | -352       | -31,7 | ▼         | -            | -29    | -3,7  | ▼     | 6.384      | -2.321  | -26,7 | ▼            | -725   | 10,2 | ▼   |   |
| Indústria               | 464           | 44         | 10,5  | ▲ | -11          | -2,3  | ▼ | 1.028   | 45         | 4,6   | ▲ | -36          | -3,4                 | ▼ | 3.564  | -116       | -3,2  | ▼         | -            | -55    | -1,5  | ▼     | 39.465     | -1.205  | -3,0  | ▼            | -250   | -0,6 | ▼   |   |
| Construcció             | 381           | -48        | -11,2 | ▼ | -19          | -4,8  | ▼ | 814     | -113       | -12,2 | ▼ | -44          | -5,1                 | ▼ | 2.838  | -400       | -12,4 | ▼         | -            | -186   | -6,2  | ▼     | 26.619     | -2.622  | -9,0  | ▼            | -666   | -2,4 | ▼   |   |
| Serveis                 | 3.330         | -151       | -4,3  | ▼ | -154         | -4,4  | ▼ | 5.869   | -357       | -5,7  | ▼ | -248         | -4,1                 | ▼ | 22.287 | -3.758     | -14,4 | ▼         | -            | -      | -5,7  | ▼     | 251.221    | -24.704 | -9,0  | ▼            | -5.460 | -2,1 | ▼   |   |
| SOA                     | 449           | 56         | 14,2  | ▲ | 25           | 5,9   | ▲ | 808     | 96         | 13,5  | ▲ | 48           | 6,3                  | ▲ | 2.236  | 137        | 6,5   | ▲         | -            | 1.358  | -27   | -1,2  | ▼          | 24.307  | 888   | 3,8          | ▲      | 779  | 3,3 | ▲ |

Font: Observatori del Treball i Model Productiu, Generalitat de Catalunya.

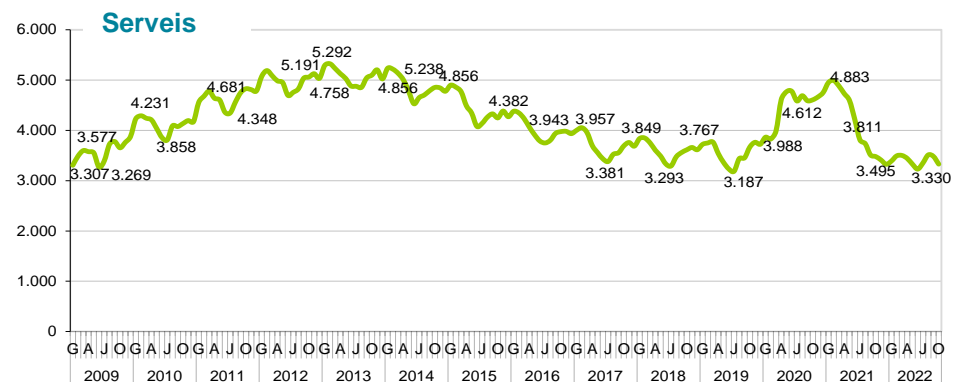
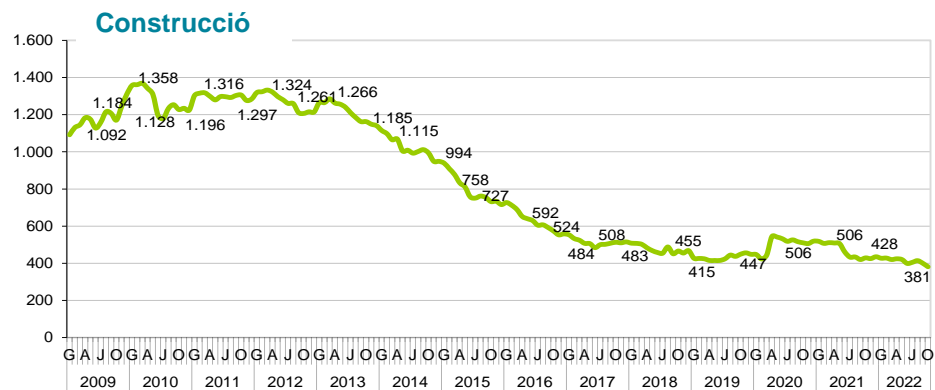
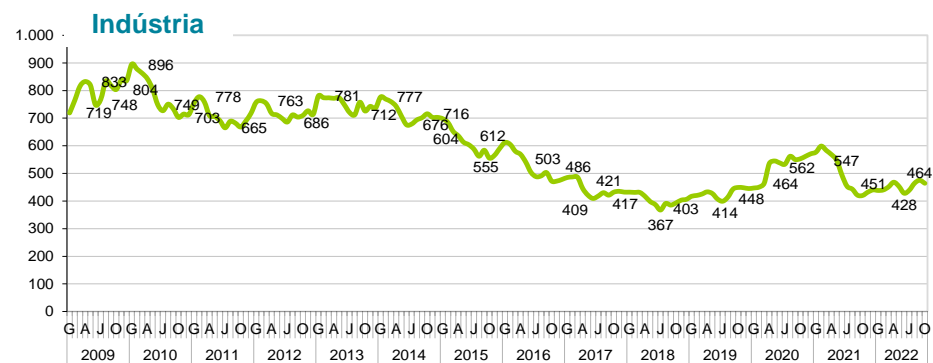
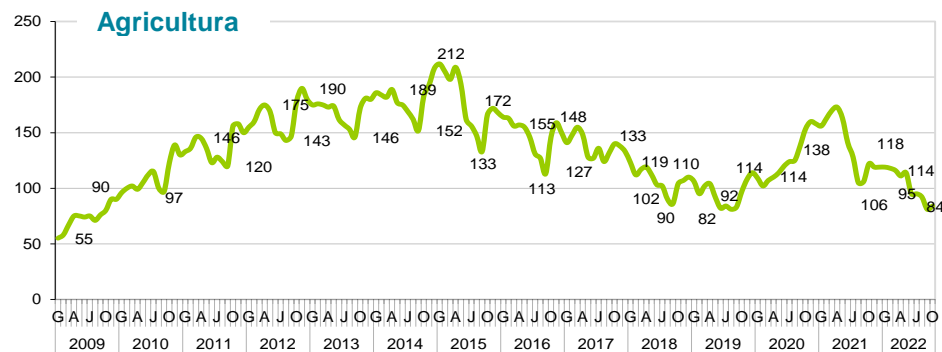
- ▼ Davallada de l'atur
- ▲ Augment de l'atur
- ≡ Sense variació



## Girona ciutat: Evolució atur Octubre 2022



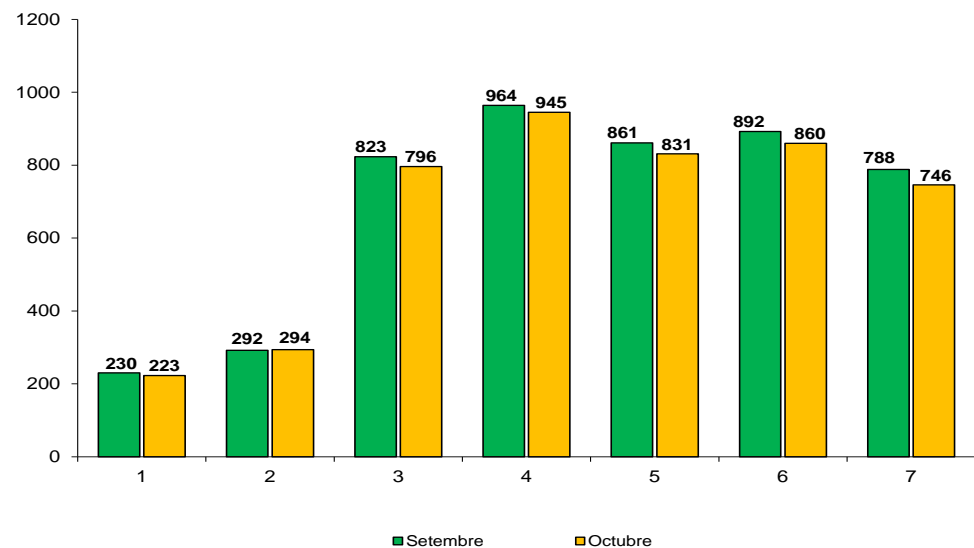
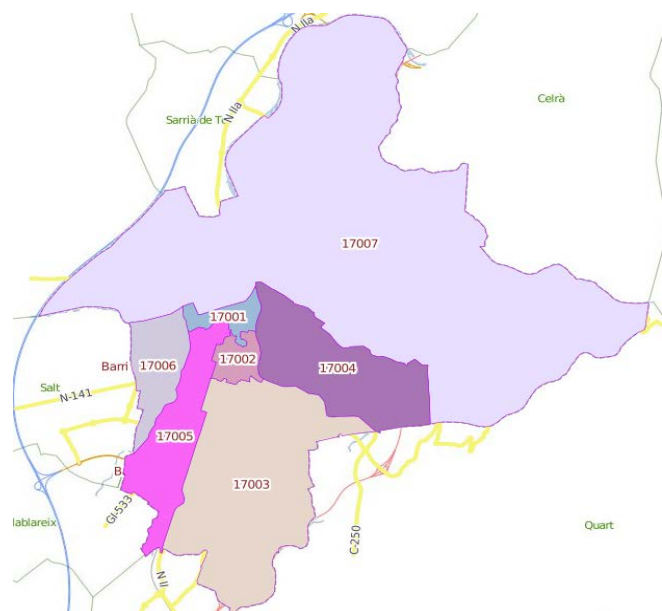
## Girona ciutat: Evolució atur per grans sectors – Octubre 2022



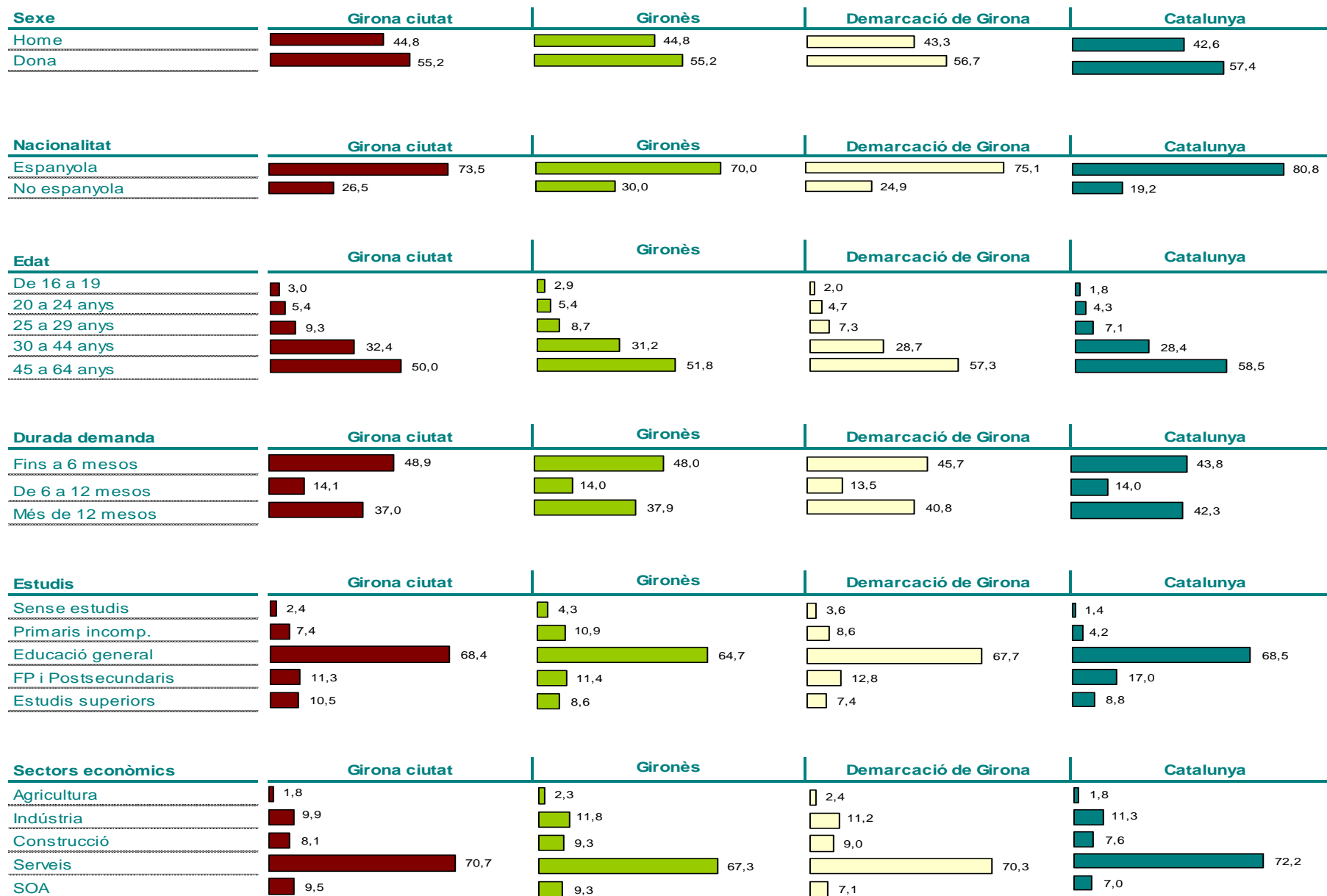
## 2.2 Girona ciutat: Atur per zones (codis postals), Octubre 2022

| ATUR<br>Octubre<br>2022 | TOTAL        | Nacionalitat |              | Sexe         |              | Edat         |              |              |              |              | Població i atur                |                                 |
|-------------------------|--------------|--------------|--------------|--------------|--------------|--------------|--------------|--------------|--------------|--------------|--------------------------------|---------------------------------|
|                         |              | Nac. esp.    | Nac. no esp. | Home         | Dona         | 16 a 19 anys | 20 a 24 anys | 25 a 29 anys | 30 a 44 anys | 45 a 64 anys | Població en edat de treballar* | Aturats/Pobl. edat de treballar |
| 17001                   | 223          | 177          | 46           | 100          | 123          | 3            | 14           | 32           | 76           | 98           | 4.184                          | 5,3%                            |
| 17002                   | 294          | 221          | 73           | 126          | 168          | 7            | 23           | 40           | 88           | 136          | 5.840                          | 5,0%                            |
| 17003                   | 796          | 653          | 143          | 330          | 466          | 14           | 37           | 92           | 233          | 420          | 16.804                         | 4,7%                            |
| 17004                   | 945          | 775          | 170          | 468          | 477          | 38           | 59           | 86           | 345          | 417          | 6.969                          | 13,6%                           |
| 17005                   | 831          | 529          | 302          | 364          | 467          | 19           | 49           | 68           | 265          | 430          | 11.385                         | 7,3%                            |
| 17006                   | 860          | 532          | 328          | 385          | 475          | 27           | 37           | 63           | 293          | 440          | 12.047                         | 7,1%                            |
| 17007                   | 746          | 564          | 182          | 329          | 417          | 33           | 32           | 57           | 220          | 404          | 11.432                         | 6,5%                            |
| <b>TOTAL</b>            | <b>4.695</b> | <b>3.451</b> | <b>1.244</b> | <b>2.102</b> | <b>2.593</b> | <b>141</b>   | <b>251</b>   | <b>438</b>   | <b>1.520</b> | <b>2.345</b> | <b>68.661</b>                  | <b>6,8%</b>                     |

Font: Observatori del Treball i Model Productiu. \*UMAT, Padró municipal d'habitants a 1 de gener de 2021.



## 2.3 Perfil de l'atur. Octubre 2022



## 2.4 Atur registrat segons divisió d'activitat econòmica. Girona ciutat, Octubre 2022

| Activitat Econòmica                       | Octubre 2022 |              | Setembre 2022 | Octubre 2021 | Octubre 2010 | Variació mensual |             | Variació anual |            | Variació 2022 - 2010 |              |
|---|--------------|--------------|---------------|--------------|--------------|------------------|-------------|----------------|------------|----------------------|--------------|
|   | 2022         | %            | 2022          | 2021         | 2010         |                  | Abs.        |                | Abs.       |                      | Abs.         |
| Comerç detall, exc. vehicles motor        | 490          | 10,4         | 498           | 527          | 675          | -1,6             | -8          | -7,0           | -37        | -27,4                | -185         |
| Sense ocupació anterior                   | 449          | 9,5          | 424           | 393          | 454          | 5,9              | 25          | 14,2           | 56         | -1,1                 | -5           |
| Serveis de menjar i begudes               | 408          | 8,7          | 441           | 435          | 508          | -7,5             | -33         | -6,2           | -27        | -19,7                | -100         |
| Activitats relacionades amb l'ocupació    | 388          | 8,2          | 408           | 389          | 414          | -4,9             | -20         | -0,3           | -1         | -6,3                 | -26          |
| Serveis a edificis i de jardineria        | 314          | 6,7          | 315           | 341          | 320          | -0,3             | -1          | -7,9           | -27        | -1,9                 | -6           |
| Adm. pública, Defensa i SS obligatòria    | 213          | 4,5          | 203           | 219          | 191          | 4,9              | 10          | -2,7           | -6         | 11,5                 | 22           |
| Indústries de productes alimentaris       | 205          | 4,4          | 209           | 172          | 154          | -1,9             | -4          | 19,2           | 33         | 33,1                 | 51           |
| Construcció d'immobles                    | 195          | 4,1          | 196           | 207          | 565          | -0,5             | -1          | -5,8           | -12        | -65,5                | -370         |
| Comerç engròs, exc. vehicles motor        | 194          | 4,1          | 196           | 197          | 280          | -1,0             | -2          | -1,5           | -3         | -30,7                | -86          |
| Activitats especialitzades construcció    | 177          | 3,8          | 195           | 208          | 608          | -9,2             | -18         | -14,9          | -31        | -70,9                | -431         |
| Educació                                  | 120          | 2,5          | 146           | 112          | 157          | -17,8            | -26         | 7,1            | 8          | -23,6                | -37          |
| Serveis socials sense allotjament         | 107          | 2,3          | 111           | 107          | 84           | -3,6             | -4          | 0,0            | 0          | 27,4                 | 23           |
| Serveis socials amb allotjament           | 87           | 1,8          | 90            | 88           | 77           | -3,3             | -3          | -1,1           | -1         | 13,0                 | 10           |
| Activitats sanitàries                     | 86           | 1,8          | 89            | 80           | 119          | -3,4             | -3          | 7,5            | 6          | -27,7                | -33          |
| Transport terrestre i per canonades       | 85           | 1,8          | 80            | 77           | 158          | 6,3              | 5           | 10,4           | 8          | -46,2                | -73          |
| Altres activitats de serveis personals    | 84           | 1,8          | 83            | 79           | 99           | 1,2              | 1           | 6,3            | 5          | -15,2                | -15          |
| Llars que ocupen personal domèstic        | 78           | 1,7          | 73            | 86           | 16           | 6,8              | 5           | -9,3           | -8         | 387,5                | 62           |
| Agricultura, ramaderia i caça             | 76           | 1,6          | 73            | 109          | 112          | 4,1              | 3           | -30,3          | -33        | -32,1                | -36          |
| Serveis d'allotjament                     | 60           | 1,3          | 88            | 81           | 101          | -31,8            | -28         | -25,9          | -21        | -40,6                | -41          |
| Venda i reparació de vehicles motor       | 53           | 1,1          | 48            | 50           | 77           | 10,4             | 5           | 6,0            | 3          | -31,2                | -24          |
| Activitats administratives d'oficina      | 53           | 1,1          | 64            | 72           | 48           | -17,2            | -11         | -26,4          | -19        | 10,4                 | 5            |
| Mediació financera                        | 48           | 1,0          | 47            | 22           | 24           | 2,1              | 1           | 118,2          | 26         | 100,0                | 24           |
| Productes metàl·lics, exc. maquinària     | 46           | 1,0          | 49            | 46           | 64           | -6,1             | -3          | 0,0            | 0          | -28,1                | -18          |
| Activitats jurídiques i de comptabilitat  | 43           | 0,9          | 45            | 42           | 48           | -4,4             | -2          | 2,4            | 1          | -10,4                | -5           |
| Activitats esportives i d'entreteniment   | 43           | 0,9          | 52            | 53           | 81           | -17,3            | -9          | -18,9          | -10        | -46,9                | -38          |
| Activitats immobiliàries                  | 36           | 0,8          | 35            | 32           | 55           | 2,9              | 1           | 12,5           | 4          | -34,5                | -19          |
| Activitats associatives                   | 31           | 0,7          | 34            | 39           | 48           | -8,8             | -3          | -20,5          | -8         | -35,4                | -17          |
| Serveis tècnics arquitectura i enginyeria | 28           | 0,6          | 30            | 34           | 67           | -6,7             | -2          | -17,6          | -6         | -58,2                | -39          |
| Activitats professionals i tècniques ncaa | 28           | 0,6          | 27            | 35           | 81           | 3,7              | 1           | -20,0          | -7         | -65,4                | -53          |
| Activitats postals i de correus           | 25           | 0,5          | 27            | 40           | 23           | -7,4             | -2          | -37,5          | -15        | 8,7                  | 2            |
| Emmagatzematge i afins al transport       | 24           | 0,5          | 25            | 30           | 46           | -4,0             | -1          | -20,0          | -6         | -47,8                | -22          |
| Maquinària i equips ncaa                  | 23           | 0,5          | 25            | 21           | 50           | -8,0             | -2          | 9,5            | 2          | -54,0                | -27          |
| Tractament de residus                     | 21           | 0,4          | 16            | 18           | 27           | 31,3             | 5           | 16,7           | 3          | -22,2                | -6           |
| Recerca i desenvolupament                 | 20           | 0,4          | 21            | 13           | 6            | -4,8             | -1          | 53,8           | 7          | 233,3                | 14           |
| Serveis de tecnologies de la informació   | 19           | 0,4          | 21            | 11           | 17           | -9,5             | -2          | 72,7           | 8          | 11,8                 | 2            |
| Indústries fusta i suro, exc. mobles      | 18           | 0,4          | 21            | 19           | 32           | -14,3            | -3          | -5,3           | -1         | -43,8                | -14          |
| Publicitat i estudis de mercat            | 18           | 0,4          | 21            | 17           | 37           | -14,3            | -3          | 5,9            | 1          | -51,4                | -19          |
| Productes minerals no metàl·lics ncaa     | 17           | 0,4          | 17            | 15           | 36           | 0,0              | 0           | 13,3           | 2          | -52,8                | -19          |
| Cinema i vídeo; enregistrament de so      | 16           | 0,3          | 17            | 7            | 16           | -5,9             | -1          | 128,6          | 9          | 0,0                  | 0            |
| Arts gràfiques i suports enregistrats     | 15           | 0,3          | 16            | 16           | 37           | -6,3             | -1          | -6,3           | -1         | -59,5                | -22          |
| <b>Total activitats presentades</b>       | <b>4.441</b> | <b>94,3</b>  | <b>4.576</b>  | <b>4.539</b> | <b>6012</b>  | <b>-3,0</b>      | <b>-135</b> | <b>-2,2</b>    | <b>-98</b> | <b>-26,1</b>         | <b>-1571</b> |
| <b>Resta d'activitats econòmiques</b>     | <b>267</b>   | <b>5,7</b>   | <b>288</b>    | <b>306</b>   | <b>630</b>   | <b>-7,3</b>      | <b>-21</b>  | <b>-12,7</b>   | <b>-39</b> | <b>-57,6</b>         | <b>-363</b>  |
| <b>Total atur</b>                         | <b>4.708</b> | <b>100,0</b> | <b>4.864</b>  | <b>4.845</b> | <b>6.642</b> |                  |             |                |            |                      |              |

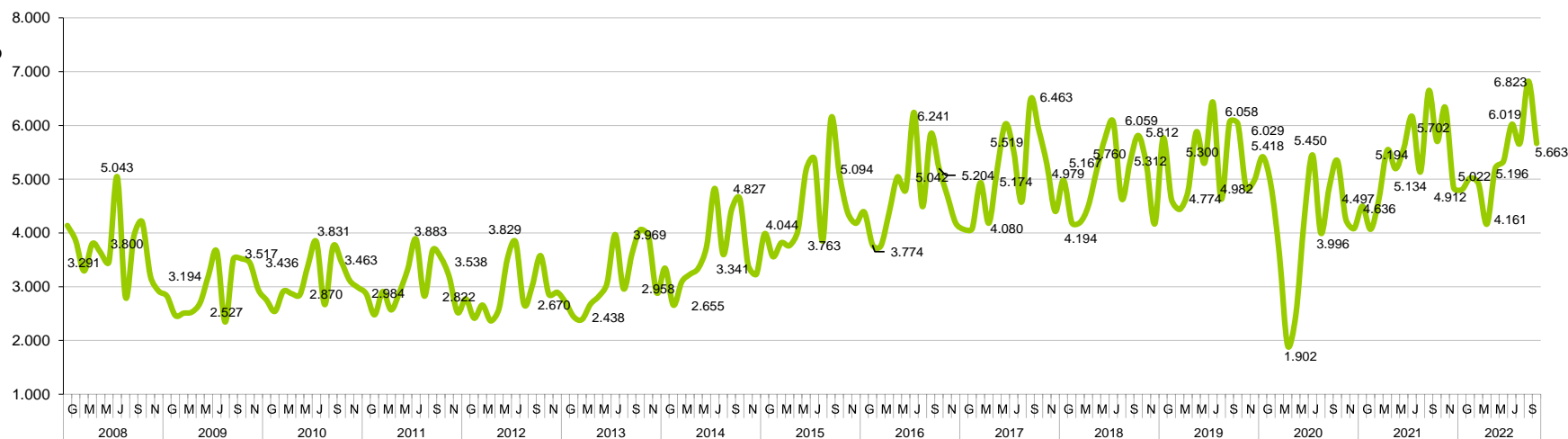
Font: Observatori d'Empresa i Ocupació, Generalitat de Catalunya.

### 3 CONTRACTACIÓ

| CONTRACTACIÓ<br>OCTUBRE 2022 | GIRONA CIUTAT |            |       |   |              |       | GIRONÈS |            |            |       |   |              | DEMARCATIÓ DE GIRONA |   |        |            |       |   | CATALUNYA    |       |   |         |            |       |   |              |       |   |
|------------------------------|---------------|------------|-------|---|--------------|-------|---------|------------|------------|-------|---|--------------|----------------------|---|--------|------------|-------|---|--------------|-------|---|---------|------------|-------|---|--------------|-------|---|
|                              | Valor         | VAR. ANUAL |       |   | VAR. MENSUAL |       |         | Valor Abs. | VAR. ANUAL |       |   | VAR. MENSUAL |                      |   | Valor  | VAR. ANUAL |       |   | VAR. MENSUAL |       |   | Valor   | VAR. ANUAL |       |   | VAR. MENSUAL |       |   |
|                              |               | Abs.       | Rel.  |   | Abs.         | Rel.  |         |            | Abs.       | Rel.  |   | Abs.         | Rel.                 |   |        | Abs.       | Rel.  |   | Abs.         | Rel.  |   |         | Abs.       | Rel.  |   | Abs.         | Rel.  |   |
| <b>TOTAL</b>                 | 5.663         | -39        | -0,7  | ▼ | -1.160       | -17,0 | ▼       | 7.984      | -401       | -4,8  | ▼ | -1.324       | -14,2                | ▼ | 20.584 | -3.701     | -15,2 | ▼ | -4.084       | -16,6 | ▼ | 237.523 | -25.472    | -9,7  | ▼ | -27.483      | -10,4 | ▼ |
| Indefinit                    | 2.250         | 1.336      | 146,2 | ▲ | -155         | -6,4  | ▼       | 3.339      | 2.008      | 150,9 | ▲ | -357         | -9,7                 | ▼ | 10.043 | 5.701      | 131,3 | ▲ | -2.618       | -20,7 | ▼ | 108.787 | 68.010     | 166,8 | ▲ | -22.058      | -16,9 | ▼ |
| Temporal                     | 3.413         | -1.375     | -28,7 | ▼ | -1.005       | -22,7 | ▼       | 4.645      | -2.409     | -34,2 | ▼ | -967         | -17,2                | ▼ | 10.541 | -9.402     | -47,1 | ▼ | -1.466       | -12,2 | ▼ | 128.736 | -93.482    | -42,1 | ▼ | -5.425       | -4,0  | ▼ |
| Nac. esp.                    | 4.275         | -85        | -1,9  | ▼ | -1.143       | -21,1 | ▼       | 5.948      | -411       | -6,5  | ▼ | -1.246       | -17,3                | ▼ | 14.043 | -2.696     | -16,1 | ▼ | -3.311       | -19,1 | ▼ | 176.322 | -23.529    | -11,8 | ▼ | -21.144      | -10,7 | ▼ |
| Nac. no esp.                 | 1.388         | 46         | 3,4   | ▲ | -17          | -1,2  | ▼       | 2.036      | 10         | 0,5   | ▲ | -78          | -3,7                 | ▼ | 6.541  | -1.005     | -13,3 | ▼ | -773         | -10,6 | ▼ | 61.201  | -1.943     | -3,1  | ▼ | -6.339       | -9,4  | ▼ |
| Home                         | 2.440         | -380       | -13,5 | ▼ | -595         | -19,6 | ▼       | 3.630      | -621       | -14,6 | ▼ | -738         | -16,9                | ▼ | 10.550 | -2.375     | -18,4 | ▼ | -2.083       | -16,5 | ▼ | 121.299 | -15.839    | -11,5 | ▼ | -12.444      | -9,3  | ▼ |
| Dona                         | 3.223         | 341        | 11,8  | ▲ | -565         | -14,9 | ▼       | 4.354      | 220        | 5,3   | ▲ | -586         | -11,9                | ▼ | 10.034 | -1.326     | -11,7 | ▼ | -2.001       | -16,6 | ▼ | 116.224 | -9.633     | -7,7  | ▼ | -15.039      | -11,5 | ▼ |
| De 16 a 19 anys              | 389           | -16        | -4,0  | ▼ | -51          | -11,6 | ▼       | 598        | -29        | -4,6  | ▼ | -92          | -13,3                | ▼ | 1.612  | -320       | -16,6 | ▼ | -513         | -24,1 | ▼ | 16.262  | 36         | 0,2   | ▲ | -3.415       | -17,4 | ▼ |
| De 20 a 24 anys              | 1.314         | -78        | -5,6  | ▼ | -128         | -8,9  | ▼       | 1.829      | -200       | -9,9  | ▼ | -170         | -8,5                 | ▼ | 4.068  | -1.139     | -21,9 | ▼ | -810         | -16,6 | ▼ | 49.100  | -6.311     | -11,4 | ▼ | -6.750       | -12,1 | ▼ |
| De 25 a 29 anys              | 971           | -47        | -4,6  | ▼ | -78          | -7,4  | ▼       | 1.335      | -133       | -9,1  | ▼ | -108         | -7,5                 | ▼ | 3.122  | -687       | -18,0 | ▼ | -401         | -11,4 | ▼ | 36.704  | -5.523     | -13,1 | ▼ | -3.876       | -9,6  | ▼ |
| De 30 a 44 anys              | 1.739         | -51        | -2,8  | ▼ | -508         | -22,6 | ▼       | 2.474      | -195       | -7,3  | ▼ | -547         | -18,1                | ▼ | 6.868  | -1.249     | -15,4 | ▼ | -1.259       | -15,5 | ▼ | 78.566  | -10.753    | -12,0 | ▼ | -7.552       | -8,8  | ▼ |
| De 45 a 64 anys              | 1.250         | 153        | 13,9  | ▲ | -395         | -24,0 | ▼       | 1.748      | 156        | 9,8   | ▲ | -407         | -18,9                | ▼ | 4.914  | -306       | -5,9  | ▼ | -1.101       | -18,3 | ▼ | 56.891  | -2.921     | -4,9  | ▼ | -5.890       | -9,4  | ▼ |
| Sense estudis                | 27            | -21        | -43,8 | ▼ | -46          | -63,0 | ▼       | 44         | -28        | -38,9 | ▼ | -53          | -54,6                | ▼ | 244    | -81        | -24,9 | ▼ | -96          | -28,2 | ▼ | 4.620   | -509       | -9,9  | ▼ | -808         | -14,9 | ▼ |
| Primaris incomplets          | 128           | 24         | 23,1  | ▲ | -38          | -22,9 | ▼       | 282        | 42         | 17,5  | ▲ | -11          | -3,8                 | ▼ | 720    | -232       | -24,4 | ▼ | -303         | -29,6 | ▼ | 5.694   | -1.004     | -15,0 | ▼ | -680         | -10,7 | ▼ |
| Educació general             | 4.179         | -225       | -5,1  | ▼ | -180         | -4,1  | ▼       | 5.712      | -519       | -8,3  | ▼ | -359         | -5,9                 | ▼ | 15.882 | -3.118     | -16,4 | ▼ | -2.454       | -13,4 | ▼ | 159.738 | -15.701    | -8,9  | ▼ | -19.915      | -11,1 | ▼ |
| FP i Post-secundaris         | 689           | 94         | 15,8  | ▲ | -42          | -5,7  | ▼       | 1.069      | 63         | 6,3   | ▲ | -27          | -2,5                 | ▼ | 2.163  | -122       | -5,3  | ▼ | -182         | -7,8  | ▼ | 34.933  | -2.476     | -6,6  | ▼ | -1.404       | -3,9  | ▼ |
| Estudis superiors            | 617           | 99         | 19,1  | ▲ | -869         | -58,5 | ▼       | 844        | 55         | 5,0   | ▲ | -890         | -51,3                | ▼ | 1.478  | -118       | -7,4  | ▼ | -1.103       | -42,7 | ▼ | 31.830  | -5.841     | -15,5 | ▼ | -4.726       | -12,9 | ▼ |
| Agricultura                  | 4             | 0          | 0,0   | ▲ | -8           | -66,7 | ▼       | 71         | 26         | 57,8  | ▲ | -11          | -13,4                | ▼ | 499    | 13         | 2,7   | ▲ | -521         | -51,1 | ▼ | 4.544   | -655       | -12,6 | ▼ | -2.839       | -38,5 | ▼ |
| Indústria                    | 798           | -152       | -16,0 | ▼ | -251         | -23,9 | ▼       | 1.276      | -261       | -17,0 | ▼ | -335         | -20,8                | ▼ | 4.412  | -1.519     | -25,6 | ▼ | -635         | -12,6 | ▼ | 30.296  | -7.773     | -20,4 | ▼ | -5.562       | -15,5 | ▼ |
| Construcció                  | 156           | -26        | -14,3 | ▼ | -9           | -5,5  | ▼       | 322        | -41        | -11,3 | ▼ | -28          | -8,0                 | ▼ | 1.280  | -120       | -8,6  | ▼ | -132         | -9,3  | ▼ | 11.128  | 69         | 0,6   | ▲ | -1.135       | -9,3  | ▼ |
| Serveis                      | 4.705         | 139        | 3,0   | ▲ | -892         | -15,9 | ▼       | 6.315      | -125       | -1,9  | ▼ | -950         | -13,1                | ▼ | 14.393 | -2.075     | -12,6 | ▼ | -2.796       | -16,3 | ▼ | 191.555 | -17.113    | -8,2  | ▼ | -17.947      | -8,6  | ▼ |

- ▲ Augment de la contractació
- ▼ Davallada de la contractació
- Sense variació

#### Girona ciutat: Evolució de la contractació



Font: Observatori del Treball i Model Productiu, Generalitat de Catalunya.

## 4 COMPARATIVA OCUPACIÓ I ATUR GIRONA CIUTAT I CIUTATS DE CATALUNYA I ESTAT ESPANYOL

### 4.1 Municipis de la demarcació de Girona de > 10.000 habitants: afiliació (III T 2022) / atur Octubre 2022

| MUNICIPIS             | AFILIACIÓ RGSS III T 2022 |            |      |   |                 |       |   | AFILIACIÓ RETA III T 2022 |            |      |   |                 |      | ATUR SETEMBRE 2022 |         |            |       |   | ATUR i POBLACIÓ |       |                                |                              |     |
|-----------------------|---------------------------|------------|------|---|-----------------|-------|---|---------------------------|------------|------|---|-----------------|------|--------------------|---------|------------|-------|---|-----------------|-------|--------------------------------|------------------------------|-----|
|                       | Valor                     | VAR. ANUAL |      |   | VAR. TRIMESTRAL |       |   | Valor                     | VAR. ANUAL |      |   | VAR. TRIMESTRAL |      |                    | Valor   | VAR. ANUAL |       |   | VAR. MENSUAL    |       | Població en edat de treballar* | Atur/Pobl. edat de treballar |     |
|                       |                           | Abs.       | Rel. | ▲ | Abs.            | Rel.  | ▼ |                           | Abs.       | Rel. | ▲ | Abs.            | Rel. | ▼                  |         | Abs.       | Rel.  | ▲ | Abs.            | Rel.  |                                |                              | ▼   |
|                       |                           |            |      |   |                 |       |   |                           |            |      |   |                 |      |                    |         |            |       |   |                 |       |                                |                              |     |
| Gironès               | 101.580                   | 3.215      | 3,3  | ▲ | -555            | -0,5  | ▼ | 13.985                    | 25         | 0,2  | ▲ | -70             | -0,5 | ▼                  | 8.722   | -424       | -4,6  | ▼ | -287            | -3,2  | ▼                              | 130.049                      | 6,7 |
| Demarcació Girona     | 272.835                   | 12.850     | 4,9  | ▲ | -14.300         | -5,0  | ▼ | 62.160                    | 300        | 0,5  | ▲ | -580            | -0,9 | ▼                  | 31.685  | -4.489     | -12,4 | ▼ | -1.655          | -5,0  | ▼                              | 512.379                      | 6,2 |
| Catalunya             | 2.931.450                 | 122.805    | 4,4  | ▲ | -11.740         | -0,4  | ▼ | 555.270                   | -440       | -0,1 | ▼ | -3.605          | -0,6 | ▼                  | 347.996 | -29.964    | -7,9  | ▼ | -6.322          | -1,8  | ▼                              | 5.061.512                    | 6,9 |
| Girona                | 73.005                    | 2.220      | 3,1  | ▲ | -635            | -0,9  | ▼ | 7.590                     | 5          | 0,1  | ▲ | -60             | -0,8 | ▼                  | 4.708   | -137       | -2,8  | ▼ | -156            | -3,2  | ▼                              | 68.106                       | 6,9 |
| Banyoles              | 5.840                     | 275        | 4,9  | ▲ | -165            | -2,7  | ▼ | 1.525                     | -25        | -1,6 | ▼ | -15             | -1,0 | ▼                  | 735     | 66         | 9,9   | ▲ | -35             | -4,5  | ▼                              | 12.933                       | 5,7 |
| Bisbal d'Empordà, la  | 1.900                     | 45         | 2,4  | ▲ | -270            | -12,4 | ▼ | 900                       | 40         | 4,7  | ▲ | 15              | 1,7  | ▲                  | 528     | -143       | -21,3 | ▼ | -38             | -6,7  | ▼                              | 7.200                        | 7,3 |
| Blanes                | 7.810                     | 370        | 5,0  | ▲ | -545            | -6,5  | ▼ | 2.490                     | 25         | 1,0  | ▲ | -50             | -2,0 | ▼                  | 2.226   | -522       | -19,0 | ▼ | -214            | -8,8  | ▼                              | 26.592                       | 8,4 |
| Calonge               | 1.975                     | 80         | 4,2  | ▲ | -585            | -22,9 | ▼ | 865                       | 25         | 3,0  | ▲ | -40             | -4,4 | ▼                  | 444     | -73        | -14,1 | ▼ | -9              | -2,0  | ▼                              | 7.443                        | 6,0 |
| Castelló d'Empúries   | 3.795                     | 355        | 10,3 | ▲ | -620            | -14,0 | ▼ | 1.220                     | 5          | 0,4  | ▲ | -30             | -2,4 | ▼                  | 492     | -117       | -19,2 | ▼ | -19             | -3,7  | ▼                              | 7.249                        | 6,8 |
| Castell-Platja d'Aro  | 4.715                     | 255        | 5,7  | ▲ | -1.150          | -19,6 | ▼ | 1.110                     | 5          | 0,5  | ▲ | -45             | -3,9 | ▼                  | 341     | -60        | -15,0 | ▼ | -41             | -10,7 | ▼                              | 7.550                        | 4,5 |
| Escala, l'            | 2.290                     | 190        | 9,0  | ▲ | -685            | -23,0 | ▼ | 995                       | 20         | 2,1  | ▲ | -10             | -1,0 | ▼                  | 363     | -62        | -14,6 | ▼ | -13             | -3,5  | ▼                              | 6.627                        | 5,5 |
| Figueres              | 11.305                    | 565        | 5,3  | ▲ | -15             | -0,1  | ▼ | 3.280                     | -20        | -0,6 | ▼ | -15             | -0,5 | ▼                  | 2.749   | -398       | -12,6 | ▼ | -100            | -3,5  | ▼                              | 30.810                       | 8,9 |
| Lloret de Mar         | 9.860                     | 1.335      | 15,7 | ▲ | -1.675          | -14,5 | ▼ | 2.840                     | 80         | 2,9  | ▲ | -30             | -1,0 | ▼                  | 1.382   | -654       | -32,1 | ▼ | -141            | -9,3  | ▼                              | 26.258                       | 5,3 |
| Olot                  | 10.105                    | 300        | 3,1  | ▲ | -220            | -2,1  | ▼ | 2.480                     | 0          | 0,0  | ▲ | -10             | -0,4 | ▼                  | 1.327   | -30        | -2,2  | ▼ | -11             | -0,8  | ▼                              | 23.672                       | 5,6 |
| Palafugell            | 5.435                     | 235        | 4,5  | ▲ | -730            | -11,8 | ▼ | 1.895                     | 60         | 3,3  | ▲ | -15             | -0,8 | ▼                  | 897     | -321       | -26,4 | ▼ | -75             | -7,7  | ▼                              | 14.773                       | 6,1 |
| Palamós               | 5.700                     | 275        | 5,1  | ▲ | -440            | -7,2  | ▼ | 1.500                     | -10        | -0,7 | ▼ | -30             | -2,0 | ▼                  | 667     | -151       | -18,5 | ▼ | -60             | -8,3  | ▼                              | 11.867                       | 5,6 |
| Ripoll                | 5.105                     | 190        | 3,9  | ▲ | -215            | -4,0  | ▼ | 700                       | -5         | -0,7 | ▼ | -10             | -1,4 | ▼                  | 410     | -28        | -6,4  | ▼ | -22             | -5,1  | ▼                              | 6.621                        | 6,2 |
| Roses                 | 4.525                     | 400        | 9,7  | ▲ | -865            | -16,0 | ▼ | 1.690                     | -5         | -0,3 | ▼ | -55             | -3,2 | ▼                  | 703     | -226       | -24,3 | ▼ | -81             | -10,3 | ▼                              | 13.011                       | 5,4 |
| Salt                  | 7.455                     | 215        | 3,0  | ▲ | 60              | 0,8   | ▲ | 1.470                     | -15        | -1,0 | ▼ | 5               | 0,3  | ▲                  | 2.109   | -133       | -5,9  | ▼ | -35             | -1,6  | ▼                              | 21.296                       | 9,9 |
| Sant Feliu de Guíxols | 3.875                     | 295        | 8,2  | ▲ | -365            | -8,6  | ▼ | 1.575                     | 20         | 1,3  | ▲ | 0               | 0,0  | ▲                  | 963     | -159       | -14,2 | ▼ | -58             | -5,7  | ▼                              | 14.148                       | 6,8 |
| Sta. Coloma Farners   | 2.620                     | 20         | 0,8  | ▲ | 25              | 1,0   | ▲ | 905                       | -5         | -0,5 | ▼ | -10             | -1,1 | ▼                  | 569     | -34        | -5,6  | ▼ | -15             | -2,6  | ▼                              | 8.782                        | 6,5 |
| Torroella de Montgrí  | 3.075                     | 145        | 4,9  | ▲ | -855            | -21,8 | ▼ | 1.085                     | -5         | -0,5 | ▼ | -30             | -2,7 | ▼                  | 330     | -163       | -33,1 | ▼ | -32             | -8,8  | ▼                              | 7.819                        | 4,2 |

## 4.2 Ciutats de Catalunya de >90.000 habitants i capitals comarcals de >30.000 habitants: afiliació (III T 2022) / atur Octubre 2022

| CIUTATS CATALUNYA        | AFILIACIÓ RGSS III T 2022 |            |      |   |                 |      |   | AFILIACIÓ RETA III T 2022 |            |      |   |                 |      | ATUR SETEMBRE 2022 |        |            |       |   |              | ATUR i POBLACIÓ |   |                                |                              |
|--------------------------|---------------------------|------------|------|---|-----------------|------|---|---------------------------|------------|------|---|-----------------|------|--------------------|--------|------------|-------|---|--------------|-----------------|---|--------------------------------|------------------------------|
|                          | Valor                     | VAR. ANUAL |      |   | VAR. TRIMESTRAL |      |   | Valor                     | VAR. ANUAL |      |   | VAR. TRIMESTRAL |      |                    | Valor  | VAR. ANUAL |       |   | VAR. MENSUAL |                 |   | Població en edat de treballar* | Atur/Pobl. edat de treballar |
|                          |                           | Abs.       | Rel. | ▲ | Abs.            | Rel. | ▲ |                           | Abs.       | Rel. | ▲ | Abs.            | Rel. | ▲                  |        | Abs.       | Rel.  | ▲ | Abs.         | Rel.            | ▲ |                                |                              |
|                          |                           |            |      |   |                 |      |   |                           |            |      |   |                 |      |                    |        |            |       |   |              |                 |   |                                |                              |
| Girona                   | 73.005                    | 2.220      | 3,1  | ▲ | -635            | -0,9 | ▼ | 7.590                     | 5          | 0,1  | ▲ | -60             | -0,8 | ▼                  | 4.708  | -137       | -2,8  | ▼ | -156         | -3,2            | ▼ | 68.106                         | 6,9                          |
| Badalona                 | 48.580                    | 1.215      | 2,6  | ▲ | -160            | -0,3 | ▼ | 12.860                    | -45        | -0,3 | ▼ | -35             | -0,3 | ▼                  | 12.471 | -862       | -6,5  | ▼ | -25          | -0,2            | ▼ | 144.096                        | 8,7                          |
| Barcelona                | 1.013.450                 | 48.815     | 5,1  | ▲ | 3.990           | 0,4  | ▲ | 137.090                   | 555        | 0,4  | ▲ | -735            | -0,5 | ▼                  | 61.590 | -4.584     | -6,9  | ▼ | -664         | -1,1            | ▼ | 1.077.028                      | 5,7                          |
| Figueres                 | 11.305                    | 565        | 5,3  | ▲ | -15             | -0,1 | ▼ | 3.280                     | -20        | -0,6 | ▼ | -15             | -0,5 | ▼                  | 2.749  | -398       | -12,6 | ▼ | -100         | -3,5            | ▼ | 30.810                         | 8,9                          |
| Granollers               | 29.725                    | 810        | 2,8  | ▲ | 430             | 1,5  | ▲ | 4.510                     | -65        | -1,4 | ▼ | -55             | -1,2 | ▼                  | 3.198  | -219       | -6,4  | ▼ | -42          | -1,3            | ▼ | 41.301                         | 7,7                          |
| Hospitalet de Llobregat  | 87.850                    | 2.500      | 2,9  | ▲ | 650             | 0,7  | ▲ | 13.715                    | 80         | 0,6  | ▲ | -65             | -0,5 | ▼                  | 12.248 | -1.227     | -9,1  | ▼ | -55          | -0,4            | ▼ | 172.652                        | 7,1                          |
| Igualada                 | 14.285                    | 1.070      | 8,1  | ▲ | 260             | 1,9  | ▲ | 3.070                     | 10         | 0,3  | ▲ | -35             | -1,1 | ▼                  | 2.138  | -170       | -7,4  | ▼ | -30          | -1,4            | ▼ | 25.791                         | 8,3                          |
| Lleida                   | 68.240                    | 1.345      | 2,0  | ▲ | 115             | 0,2  | ▲ | 9.115                     | 0          | 0,0  | ▲ | -30             | -0,3 | ▼                  | 7.390  | -1.134     | -13,3 | ▼ | -345         | -4,5            | ▼ | 91.841                         | 8,0                          |
| Manresa                  | 27.325                    | 1.060      | 4,0  | ▲ | 90              | 0,3  | ▲ | 4.915                     | -50        | -1,0 | ▼ | -15             | -0,3 | ▼                  | 4.628  | -272       | -5,6  | ▼ | -76          | -1,6            | ▼ | 49.527                         | 9,3                          |
| Mataró                   | 43.035                    | 1.550      | 3,7  | ▲ | 340             | 0,8  | ▲ | 8.810                     | 0          | 0,0  | ▲ | -55             | -0,6 | ▼                  | 7.524  | -610       | -7,5  | ▼ | -101         | -1,3            | ▼ | 84.317                         | 8,9                          |
| Reus                     | 34.735                    | 470        | 1,4  | ▲ | -10             | 0,0  | ▼ | 6.500                     | 0          | 0,0  | ▲ | -25             | -0,4 | ▼                  | 6.043  | -854       | -12,4 | ▼ | -187         | -3,0            | ▼ | 68.049                         | 8,9                          |
| Sabadell                 | 59.420                    | -195       | -0,3 | ▼ | -1.200          | -2,0 | ▼ | 13.875                    | -190       | -1,4 | ▼ | -130            | -0,9 | ▼                  | 11.735 | -356       | -2,9  | ▼ | -40          | -0,3            | ▼ | 139.733                        | 8,4                          |
| Santa Coloma de Gramanet | 10.730                    | 230        | 2,2  | ▲ | 75              | 0,7  | ▲ | 5.710                     | -105       | -1,8 | ▼ | -25             | -0,4 | ▼                  | 6.768  | -519       | -7,1  | ▼ | 28           | 0,4             | ▲ | 76.750                         | 8,8                          |
| Tarragona                | 80.105                    | 2.610      | 3,4  | ▲ | 255             | 0,3  | ▲ | 7.350                     | -20        | -0,3 | ▼ | -5              | -0,1 | ▼                  | 6.665  | -861       | -11,4 | ▼ | -115         | -1,7            | ▼ | 88.351                         | 7,5                          |
| Terrassa                 | 60.690                    | 1.790      | 3,0  | ▲ | 150             | 0,2  | ▲ | 13.090                    | -95        | -0,7 | ▼ | -105            | -0,8 | ▼                  | 12.853 | -529       | -4,0  | ▼ | -73          | -0,6            | ▼ | 145.783                        | 8,8                          |
| Tortosa                  | 13.660                    | 1.080      | 8,6  | ▲ | 160             | 1,2  | ▲ | 2.265                     | -35        | -1,5 | ▼ | -5              | -0,2 | ▼                  | 1.826  | -70        | -3,7  | ▼ | -106         | -5,5            | ▼ | 21.228                         | 8,6                          |
| Vendrell, el             | 6.700                     | 405        | 6,4  | ▲ | -505            | -7,0 | ▼ | 2.470                     | 15         | 0,6  | ▲ | -25             | -1,0 | ▼                  | 2.635  | -322       | -10,9 | ▼ | -46          | -1,7            | ▼ | 24.875                         | 10,6                         |
| Vic                      | 22.140                    | 1.240      | 5,9  | ▲ | 445             | 2,1  | ▲ | 3.760                     | 15         | 0,4  | ▲ | 15              | 0,4  | ▲                  | 2.336  | 41         | 1,8   | ▲ | -19          | -0,8            | ▼ | 31.373                         | 7,4                          |
| Vilanova i la Geltrú     | 13.400                    | 340        | 2,6  | ▲ | -430            | -3,1 | ▼ | 4.550                     | 35         | 0,8  | ▲ | 0               | 0,0  | ▲                  | 3.823  | -69        | -1,8  | ▼ | -2           | -0,1            | ▼ | 43.906                         | 8,7                          |

Font: Institut d'Estadística de Catalunya (IDESCAT), Observatori del Treball i Model Productiu, Generalitat de Catalunya. \*Idescat, població a 1 de gener de 2021.

## 4.3 Capitals provincials. Atur registrat Octubre 2022

| CAPITALS DE PROVÍNCIA        | ATUR OCTUBRE 2022 |            |       |   |              |      |   | ATUR i POBLACIÓ               |                                  |                                       |
|------------------------------|-------------------|------------|-------|---|--------------|------|---|-------------------------------|----------------------------------|---------------------------------------|
|                              | Valor             | VAR. ANUAL |       |   | VAR. MENSUAL |      |   | Població en edat de treballar | Aturats/Pobl. edat de treballar* | Núm. ordre (menys a més % atur/pobl.) |
|                              |                   | Abs.       | Rel.  |   | Abs.         | Rel. |   |                               |                                  |                                       |
| Alacant                      | 29.747            | -4.694     | -13,6 | ▼ | 775          | 2,7  | ▲ | 220.235                       | 13,5                             | 41                                    |
| Albacete                     | 11.390            | -1.426     | -11,1 | ▼ | -129         | -1,1 | ▼ | 115.569                       | 9,9                              | 30                                    |
| Almeria                      | 19.203            | -229       | -1,2  | ▼ | -629         | -3,2 | ▼ | 132.667                       | 14,5                             | 44                                    |
| Àvila                        | 3.301             | -285       | -7,9  | ▼ | 86           | 2,7  | ▲ | 36.830                        | 9,0                              | 21                                    |
| Badajoz                      | 12.552            | -776       | -5,8  | ▼ | -84          | -0,7 | ▼ | 99.361                        | 12,6                             | 39                                    |
| Barcelona                    | 61.590            | -4.584     | -6,9  | ▼ | -664         | -1,1 | ▼ | 1.077.028                     | 5,7                              | 2                                     |
| Bilbao                       | 21.765            | -1.283     | -5,6  | ▼ | -40          | -0,2 | ▼ | 219.769                       | 9,9                              | 31                                    |
| Burgos                       | 7.945             | -1.171     | -12,8 | ▼ | 125          | 1,6  | ▲ | 108.312                       | 7,3                              | 11                                    |
| Càceres                      | 7.211             | -463       | -6,0  | ▼ | -112         | -1,5 | ▼ | 63.456                        | 11,4                             | 37                                    |
| Cádiz                        | 11.551            | -786       | -6,4  | ▼ | 12           | 0,1  | ▲ | 72.049                        | 16,0                             | 50                                    |
| Castelló de la Plana         | 13.273            | -1.519     | -10,3 | ▼ | 308          | 2,4  | ▲ | 112.905                       | 11,8                             | 38                                    |
| Ciudad Real                  | 5.381             | -208       | -3,7  | ▼ | 99           | 1,9  | ▲ | 49.819                        | 10,8                             | 34                                    |
| Conca                        | 2.888             | -453       | -13,6 | ▼ | 90           | 3,2  | ▲ | 35.715                        | 8,1                              | 17                                    |
| Còrdova                      | 32.669            | -1.098     | -3,3  | ▼ | -411         | -1,2 | ▼ | 208.738                       | 15,7                             | 48                                    |
| Corunya (A)                  | 14.621            | -929       | -6,0  | ▼ | -11          | -0,1 | ▼ | 152.389                       | 9,6                              | 28                                    |
| Girona                       | 4.708             | -137       | -2,8  | ▼ | -156         | -3,2 | ▼ | 68.106                        | 6,9                              | 8                                     |
| Granada                      | 22.127            | -847       | -3,7  | ▼ | -25          | -0,1 | ▼ | 147.883                       | 15,0                             | 47                                    |
| Guadalajara                  | 4.429             | -183       | -4,0  | ▼ | -45          | -1,0 | ▼ | 57.338                        | 7,7                              | 14                                    |
| Huelva                       | 14.753            | -1.528     | -9,4  | ▼ | -629         | -4,1 | ▼ | 92.691                        | 15,9                             | 49                                    |
| Jaén                         | 9.451             | -111       | -1,2  | ▼ | -68          | -0,7 | ▼ | 73.709                        | 12,8                             | 40                                    |
| Lleida                       | 7.390             | -1.134     | -13,3 | ▼ | -345         | -4,5 | ▼ | 91.841                        | 8,0                              | 16                                    |
| Lleó                         | 7.025             | -403       | -5,4  | ▼ | 9            | 0,1  | ▲ | 73.361                        | 9,6                              | 27                                    |
| Logroño                      | 7.201             | -662       | -8,4  | ▼ | 224          | 3,2  | ▲ | 95.986                        | 7,5                              | 12                                    |
| Lugo                         | 5.107             | -126       | -2,4  | ▼ | 24           | 0,5  | ▲ | 62.024                        | 8,2                              | 18                                    |
| Madrid                       | 146.174           | -44.337    | -23,3 | ▼ | -91          | -0,1 | ▼ | 2.187.673                     | 6,7                              | 6                                     |
| Màlaga                       | 54.634            | -4.511     | -7,6  | ▼ | -11          | 0,0  | ▼ | 380.664                       | 14,4                             | 42                                    |
| Múrcia                       | 28.493            | -830       | -2,8  | ▼ | -10          | 0,0  | ▼ | 306.367                       | 9,3                              | 25                                    |
| Osca                         | 2.362             | 1          | 0,0   | ▲ | 112          | 5,0  | ▲ | 33.793                        | 7,0                              | 9                                     |
| Ourense                      | 6.607             | -464       | -6,6  | ▼ | -40          | -0,6 | ▼ | 64.093                        | 10,3                             | 33                                    |
| Oviedo                       | 12.721            | -433       | -3,3  | ▼ | 26           | 0,2  | ▲ | 137.888                       | 9,2                              | 24                                    |
| Palència                     | 4.214             | -668       | -13,7 | ▼ | 55           | 1,3  | ▲ | 47.786                        | 8,8                              | 20                                    |
| Palma de Mallorca            | 16.282            | -5.347     | -24,7 | ▼ | -489         | -2,9 | ▼ | 288.195                       | 5,6                              | 1                                     |
| Palmas de Gran Canaria (Las) | 37.409            | -1.522     | -3,9  | ▼ | -129         | -0,3 | ▼ | 259.954                       | 14,4                             | 43                                    |
| Pamplona                     | 10.687            | -291       | -2,7  | ▼ | 68           | 0,6  | ▲ | 128.540                       | 8,3                              | 19                                    |
| Pontevedra                   | 4.883             | -235       | -4,6  | ▼ | -22          | -0,4 | ▼ | 53.395                        | 9,1                              | 22                                    |
| Salamanca                    | 9.606             | -872       | -8,3  | ▼ | 175          | 1,9  | ▲ | 85.937                        | 11,2                             | 36                                    |
| Sant Sebastià                | 6.973             | -574       | -7,6  | ▼ | 55           | 0,8  | ▲ | 117.734                       | 5,9                              | 3                                     |
| Santa Cruz de Tenerife       | 20.943            | -996       | -4,5  | ▼ | 296          | 1,4  | ▲ | 140.750                       | 14,9                             | 46                                    |
| Santander                    | 10.315            | -1.584     | -13,3 | ▼ | -46          | -0,4 | ▼ | 107.006                       | 9,6                              | 29                                    |
| Saragossa                    | 33.462            | -3.390     | -9,2  | ▼ | -125         | -0,4 | ▼ | 428.613                       | 7,8                              | 15                                    |
| Segòvia                      | 2.193             | -269       | -10,9 | ▼ | 24           | 1,1  | ▲ | 32.302                        | 6,8                              | 7                                     |
| Sevilla                      | 65.514            | -3.120     | -4,5  | ▼ | -652         | -1,0 | ▼ | 443.226                       | 14,8                             | 45                                    |
| Sòria                        | 1.527             | -160       | -9,5  | ▼ | 28           | 1,9  | ▲ | 25.321                        | 6,0                              | 4                                     |
| Tarragona                    | 6.665             | -861       | -11,4 | ▼ | -115         | -1,7 | ▼ | 88.351                        | 7,5                              | 13                                    |
| Terol                        | 1.433             | -125       | -8,0  | ▼ | 108          | 8,2  | ▲ | 23.295                        | 6,2                              | 5                                     |
| Toledo                       | 4.099             | -402       | -8,9  | ▼ | 21           | 0,5  | ▲ | 56.022                        | 7,3                              | 10                                    |
| València                     | 50.973            | -11.634    | -18,6 | ▼ | 174          | 0,3  | ▲ | 510.765                       | 10,0                             | 32                                    |
| Valladolid                   | 16.566            | -1.902     | -10,3 | ▼ | 147          | 0,9  | ▲ | 180.475                       | 9,2                              | 23                                    |
| Vitòria                      | 15.092            | -388       | -2,5  | ▼ | -116         | -0,8 | ▼ | 159.667                       | 9,5                              | 26                                    |
| Zamora                       | 4.120             | -213       | -4,9  | ▼ | 83           | 2,1  | ▲ | 37.161                        | 11,1                             | 35                                    |
| Ceuta                        | 11.101            | 287        | 2,7   | ▲ | -115         | -1,0 | ▼ | 55.898                        | 19,9                             | 52                                    |
| Melilla                      | 9.124             | 1.086      | 13,5  | ▲ | 725          | 8,6  | ▲ | 56.548                        | 16,1                             | 51                                    |

Font: SEPE i INE - Estadística del Padrón Continuo. Població a 1 de gener de 2021.



## 5. ENQUESTA DE POBLACIÓ ACTIVA

### 5.1 Enquesta de Població Activa: Nombres absoluts, III T 2022

| EPA<br>III T 2022      | DEMARCACIÓ DE GIRONA                |                              |                       |                               |                        |                                   |                        |
|------------------------|-------------------------------------|------------------------------|-----------------------|-------------------------------|------------------------|-----------------------------------|------------------------|
|                        | Població potencialment activa total | Població total de 16-64 anys | Població activa total | Pobl. activa 16-64 anys total | Població ocupada total | Població ocupada 16-64 anys total | Població aturada total |
| III T 2022             | 645.300                             | 493.600                      | 404.800               | 396.100                       | 375.500                | 367.200                           | 29.300                 |
| IIT 2022               | 641.400                             | 499.700                      | 408.900               | 400.900                       | 375.200                | 367.100                           | 33.800                 |
| III T 2021             | 635.900                             | 496.500                      | 404.800               | 400.600                       | 360.900                | 356.800                           | 43.800                 |
| III T 2009             | 607.000                             | 504.100                      | 405.400               | 403.000                       | 336.800                | 334.400                           | 68.600                 |
| <b>Variació</b>        |                                     |                              |                       |                               |                        |                                   |                        |
| III T 22 / IIT 22      | 3.900                               | -6.100                       | -4.100                | -4.800                        | 300                    | 100                               | -4.500                 |
| IIIT 2022 / III T 2021 | 9.400                               | -2.900                       | 0                     | -4.500                        | 14.600                 | 10.400                            | -14.500                |
| III T 22 / III T 2009  | 38.300                              | -10.500                      | -600                  | -6.900                        | 38.700                 | 32.800                            | -39.300                |
| III T 22 / II T 2022%  | 0,6                                 | -1,2                         | -1,0                  | -1,2                          | 0,1                    | 0,0                               | -13,3                  |
| III T 22 / III T 2021% | 1,5                                 | -0,6                         | 0,0                   | -1,1                          | 4,0                    | 2,9                               | -33,1                  |
| III T 22 / III T 2009% | 6,3                                 | -2,1                         | -0,1                  | -1,7                          | 11,5                   | 9,8                               | -57,3                  |

| EPA<br>III T 2022      | CATALUNYA                           |                              |                 |           |           |                               |                  |           |           |                                   |                  |         |          |
|------------------------|-------------------------------------|------------------------------|-----------------|-----------|-----------|-------------------------------|------------------|-----------|-----------|-----------------------------------|------------------|---------|----------|
|                        | Població potencialment activa total | Població total de 16-64 anys | Població activa |           |           | Pobl. activa 16-64 anys total | Població ocupada |           |           | Població ocupada 16-64 anys total | Població aturada |         |          |
|                        |                                     |                              | Homes           | Dones     | Total     |                               | Homes            | Dones     | Total     |                                   | Homes            | Dones   | Total    |
| III T 2022             | 6.398.300                           | 4.943.600                    | 2.053.100       | 1.872.000 | 3.925.100 | 3.871.000                     | 1.877.800        | 1.682.100 | 3.559.900 | 3.508.200                         | 175.300          | 189.900 | 365.200  |
| IIT 2022               | 6.364.000                           | 4.915.800                    | 2.019.500       | 1.862.100 | 3.881.500 | 3.831.700                     | 1.849.700        | 1.671.300 | 3.521.000 | 3.473.100                         | 169.800          | 190.700 | 360.500  |
| III T 2021             | 6.349.200                           | 4.916.200                    | 2.035.100       | 1.871.000 | 3.906.100 | 3.855.800                     | 1.830.000        | 1.649.400 | 3.479.400 | 3.431.300                         | 205.100          | 221.600 | 426.700  |
| III T 2009             | 6.068.900                           | 4.869.100                    | 2.092.200       | 1.714.300 | 3.806.500 | 3.778.100                     | 1.747.000        | 1.452.300 | 3.199.300 | 3.170.900                         | 345.200          | 262.000 | 607.200  |
| <b>Variació</b>        |                                     |                              |                 |           |           |                               |                  |           |           |                                   |                  |         |          |
| III T 22 / IIT 22      | 34.300                              | 27.800                       | 33.600          | 9.900     | 43.600    | 39.300                        | 28.100           | 10.800    | 38.900    | 35.100                            | 5.500            | -800    | 4.700    |
| IIIT 2022 / III T 2021 | 49.100                              | 27.400                       | 18.000          | 1.000     | 19.000    | 15.200                        | 47.800           | 32.700    | 80.500    | 76.900                            | -29.800          | -31.700 | -61.500  |
| III T 22 / III T 2009  | 329.400                             | 74.500                       | -39.100         | 157.700   | 118.600   | 92.900                        | 130.800          | 229.800   | 360.600   | 337.300                           | -169.900         | -72.100 | -242.000 |
| III T 22 / II T 2022%  | 0,5                                 | 0,6                          | 1,7             | 0,5       | 1,1       | 1,0                           | 1,5              | 0,6       | 1,1       | 1,0                               | 3,2              | -0,4    | 1,3      |
| III T 22 / III T 2021% | 0,8                                 | 0,6                          | 0,9             | 0,1       | 0,5       | 0,4                           | 2,6              | 2,0       | 2,3       | 2,2                               | -14,5            | -14,3   | -14,4    |
| III T 22 / III T 2009% | 5,4                                 | 1,5                          | -1,9            | 9,2       | 3,1       | 2,5                           | 7,5              | 15,8      | 11,3      | 10,6                              | -49,2            | -27,5   | -39,9    |

Font: Observatori del Treball i Model Productiu, Generalitat de Catalunya.

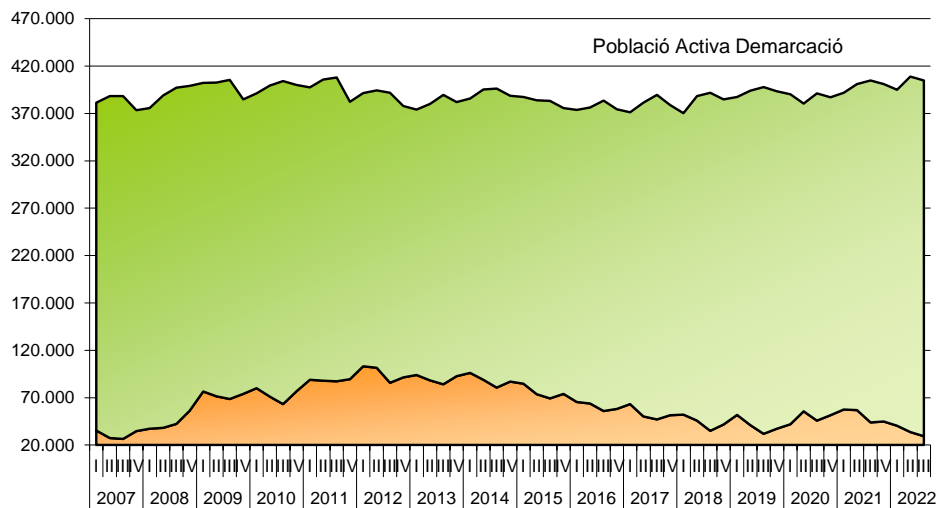
## 5.2 Enquesta de Població Activa: Taxa d'activitat, ocupació i atur, III T 2022

| EPA<br>III T 2022   | DEMARCATIÓ DE GIRONA   |                                 |                       |                                  |             |
|---------------------|------------------------|---------------------------------|-----------------------|----------------------------------|-------------|
|                     | Taxa d'activitat total | Taxa activitat 16-64 anys total | Taxa d'ocupació total | Taxa d'ocupació 16-64 anys total | Taxa d'atur |
| III T 2022          | 62,7                   | 80,2                            | 58,2                  | 74,4                             | 7,2         |
| II T 2022           | 63,8                   | 80,2                            | 58,5                  | 73,5                             | 8,3         |
| III T 2021          | 63,7                   | 80,7                            | 56,8                  | 71,9                             | 10,8        |
| III T 2009          | 66,8                   | 79,9                            | 55,5                  | 66,3                             | 16,9        |
| <b>Variació</b>     |                        |                                 |                       |                                  |             |
| II T 22 / I T 22    | -1,1                   | 0,0                             | -0,3                  | 0,9                              | -1,0        |
| II T 22 / II T 2021 | -1,0                   | -0,5                            | 1,4                   | 2,5                              | -3,6        |
| II T 22 / II T 2009 | -4,1                   | 0,3                             | 2,7                   | 8,1                              | -9,7        |

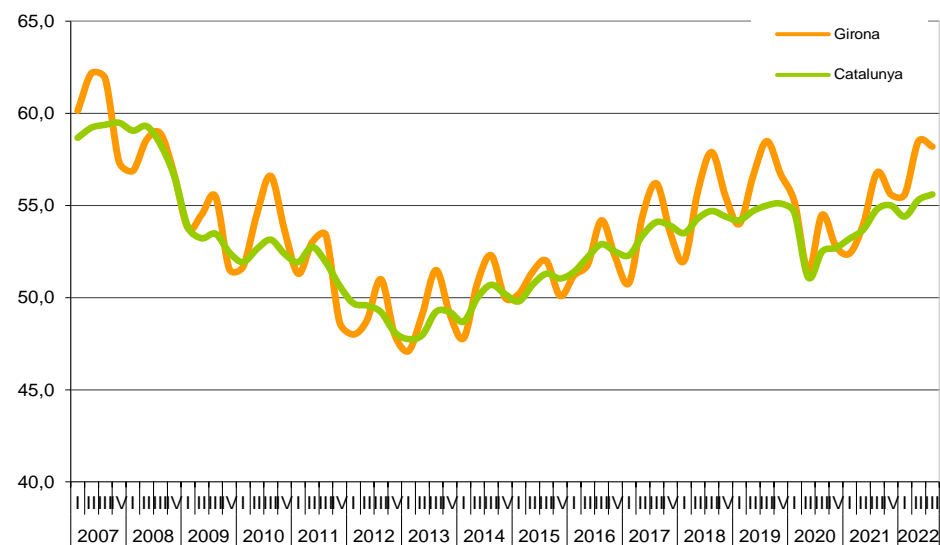
| EPA<br>III T 2022   | CATALUNYA        |       |       |                                   |                 |       |       |                                  |             |       |       |
|---------------------|------------------|-------|-------|-----------------------------------|-----------------|-------|-------|----------------------------------|-------------|-------|-------|
|                     | Taxa d'activitat |       |       | Taxa d'activitat 16-64 anys total | Taxa d'ocupació |       |       | Taxa d'ocupació 16-64 anys total | Taxa d'atur |       |       |
|                     | Homes            | Dones | Total |                                   | Homes           | Dones | Total |                                  | Homes       | Dones | Total |
| III T 2022          | 66,3             | 56,7  | 61,3  | 78,3                              | 60,7            | 50,9  | 55,6  | 71,0                             | 8,5         | 10,1  | 9,3   |
| II T 2022           | 65,5             | 56,8  | 61,0  | 77,9                              | 60,0            | 51,0  | 55,3  | 70,7                             | 8,4         | 10,2  | 9,3   |
| III T 2021          | 66,0             | 57,3  | 61,5  | 78,4                              | 59,4            | 50,5  | 54,8  | 69,8                             | 10,1        | 11,8  | 10,9  |
| III T 2009          | 70,3             | 55,4  | 62,7  | 77,6                              | 58,7            | 46,9  | 52,7  | 65,1                             | 16,5        | 15,3  | 16,0  |
| <b>Variació</b>     |                  |       |       |                                   |                 |       |       |                                  |             |       |       |
| II T 22 / I T 22    | 0,8              | -0,1  | 0,3   | 0,4                               | 0,7             | -0,1  | 0,3   | 0,3                              | 0,1         | -0,1  | 0,0   |
| II T 22 / II T 2021 | 0,3              | -0,6  | -0,2  | -0,1                              | 1,3             | 0,4   | 0,8   | 1,2                              | -1,6        | -1,7  | -1,6  |
| II T 22 / II T 2009 | -4,0             | 1,3   | -1,4  | 0,7                               | 2,0             | 4,0   | 2,9   | 5,9                              | -8,0        | -5,2  | -6,7  |

Font: Observatori del Treball i Model Productiu, Generalitat de Catalunya.

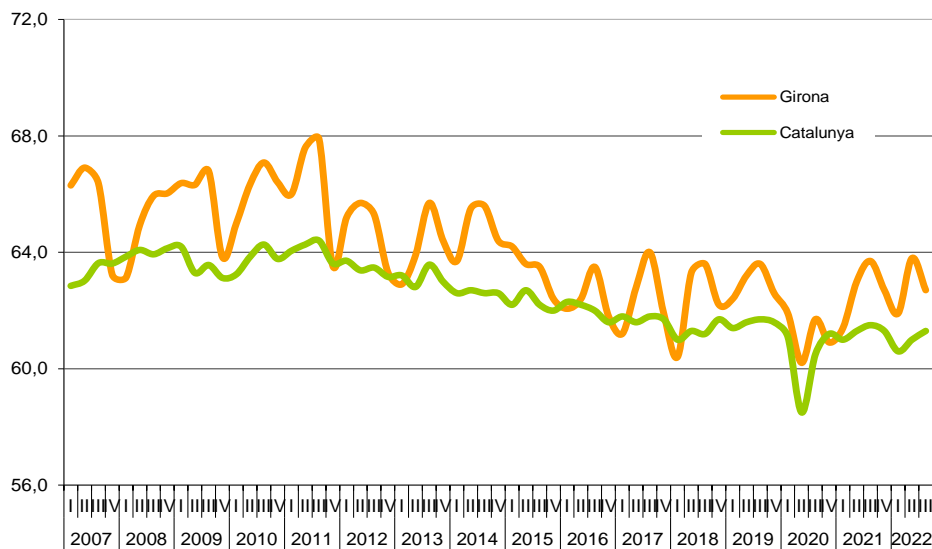
### EPA: Evolució de la Població Activa, Ocupada i Aturada



### Taxa d'ocupació



### Taxa d'activitat



### Taxa d'atur

