



**Observatori del
mercat de
treball, del
comerç i del
turisme**

Àrea de Promoció Econòmica

Novembre 2022

**El mercat de treball a la
ciutat de Girona**



Àrea de Promoció Econòmica

Girona, desembre de 2022

ÍNDEX

1. Ocupació Girona ciutat i àmbits de comparació: Afiliació a la Seguretat Social ¹	
1.1 Ocupació: Afiliació a la Seguretat Social	1
1.2 Girona ciutat: Evolució RGSS per activitats econòmiques	3
1.3 Girona ciutat: Evolució RETA per activitats econòmiques.	4
2. Atur registrat: Girona ciutat i àmbits de comparació	
2.1 Atur registrat: Girona ciutat, Gironès, demarcació de Girona i Catalunya.....	5
2.2 Girona ciutat: Atur per zones (codis postals).....	7
2.3 Perfil de l'atur	8
2.4 Atur registrat segons divisió econòmica	9
3. Contractació.....	10
4. Comparativa ocupació i atur Girona ciutat i ciutats de Catalunya i Estat Espanyol	
4.1 Municipis de la demarcació de Girona > 10.000 habitants.....	11
4.2 Ciutats de Catalunya de >90.000 habitants i capitals comarcals >30.000 habitants	12
4.3 Capitals provincials. Atur registrat	13
5. Enquesta de Població Activa demarcació de Girona i àmbits de comparació	
5.1 Enquesta de Població Activa: Nombres absoluts.....	14
5.2 Enquesta de Població Activa: Taxa d'activitat, ocupació i atur	15

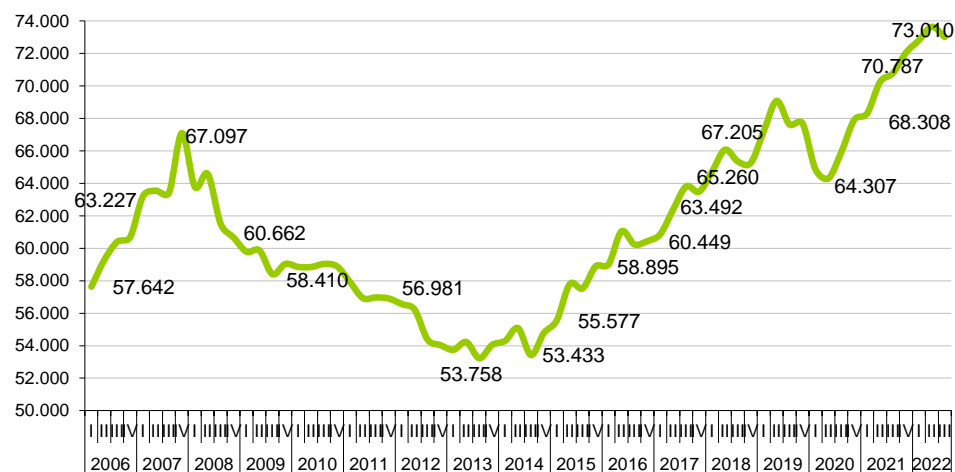
¹ Les dades corresponents a l'Afiliació a la Seguretat Social trimestral per sectors i per municipis es publicaven a l'Observatori del Mercat de Treball i Model Productiu de la Generalitat de Catalunya fins el 3r trimestre de 2020. A partir del 2n trimestre de 2022 es publiquen a l'Institut d'Estadística de Catalunya (IDESCAT).

1. OCUPACIÓ GIRONA CIUTAT I ÀMBITS DE COMPARACIÓ: AFILIACIÓ A LA SEGURETAT SOCIAL

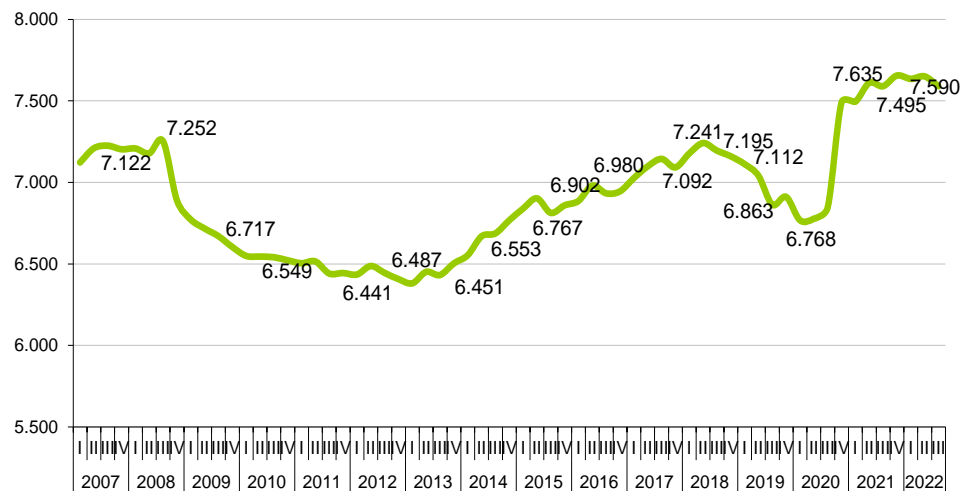
1.1 Ocupació: Afiliació a la Seguretat Social (III T 2022)

AFILIACIÓ III T 2022	GIRONA CIUTAT						GIRONÈS						DEMARCACIÓ DE GIRONA						CATALUNYA									
	Valor	VAR. ANUAL			VAR. TRIMESTRAL			Valor	VAR. ANUAL			VAR. TRIMESTRAL			Valor	VAR. ANUAL			VAR. TRIMESTRAL			Valor	VAR. ANUAL			VAR. TRIMESTRAL		
		Abs.	Rel.		Abs.	Rel.			Abs.	Rel.		Abs.	Rel.			Abs.	Rel.		Abs.	Rel.			Abs.	Rel.		Abs.	Rel.	
RGSS	73.010	2.225	3,1	▲	-630	-0,9	▼	101.580	3.220	3,3	▲	-550	-0,5	▼	272.830	12.850	4,9	▲	-14.310	-5,0	▼	2.931.450	122.805	4,4	▲	-11.740	-0,4	▼
Agricultura	105	40	61,5	▲	5	5,0	▲	310	35	12,7	▲	5	1,6	▲	1.520	90	6,3	▲	-35	-2,3	▼	10.010	100	1,0	▲	-290	-2,8	▼
Indústria	3.175	130	4,3	▲	5	0,2	▲	10.570	350	3,4	▲	-45	-0,4	▼	53.105	2.290	4,5	▲	-535	-1,0	▼	452.910	8.600	1,9	▲	-2.020	-0,4	▼
Construcció	1.720	65	3,9	▲	0	0,0	▲	5.205	330	6,8	▲	-40	-0,8	▼	19.275	995	5,4	▲	-455	-2,3	▼	149.640	6.905	4,8	▲	-890	-0,6	▼
Serveis	68.010	1.990	3,0	▲	-640	-0,9	▼	85.495	2.505	3,0	▲	-470	-0,5	▼	198.930	9.475	5,0	▲	-13.285	-6,3	▼	2.318.890	107.200	4,8	▲	-8.540	-0,4	▼
RETA	7.590	0	0,0	▲	-60	-0,8	▼	13.985	25	0,2	▲	-70	-0,5	▼	62.155	300	0,5	▲	-585	-0,9	▼	555.275	-440	-0,1	▼	-3.595	-0,6	▼
Agricultura	40	0	0,0	▲	0	0,0	▲	360	-10	-2,7	▼	0	0,0	▲	3.075	-40	-1,3	▼	5	0,2	▲	21.645	-495	-2,2	▼	-125	-0,6	▼
Indústria	350	5	1,4	▲	5	1,4	▲	915	5	0,5	▲	0	0,0	▲	4.330	-5	-0,1	▼	-20	-0,5	▼	37.495	-665	-1,7	▼	-295	-0,8	▼
Construcció	675	-10	-1,5	▼	-5	-0,7	▼	1.760	15	0,9	▲	0,0	0,0	▲	10.045	75	0,8	▲	-55	-0,5	▼	69.625	60	0,1	▲	-345	-0,5	▼
Serveis	6.525	5	0,1	▲	-60	-0,9	▼	10.950	15	0,1	▲	-70	-0,6	▼	44.705	270	0,6	▲	-515	-1,1	▼	426.510	660	0,2	▲	-2.830	-0,7	▼
TOTAL	80.600	2.225	2,8	▲	-690	-0,8	▼	115.565	3.245	2,9	▲	-620	-0,5	▼	334.985	13.150	4,1	▲	-14.895	-4,3	▼	3.486.725	122.365	3,6	▲	-15.335	-0,4	▼
Agricultura	145	40	38,1	▲	5	3,6	▲	670	25	3,9	▲	5	0,8	▲	4.595	50	1,1	▲	-30	-0,6	▼	31.655	-395	-1,2	▼	-415	-1,3	▼
Indústria	3.525	135	4,0	▲	10	0,3	▲	11.485	355	3,2	▲	-45	-0,4	▼	57.435	2.285	4,1	▲	-555	-1,0	▼	490.405	7.935	1,6	▲	-2.315	-0,5	▼
Construcció	2.395	55	2,4	▲	-5	-0,2	▼	6.965	345	5,2	▲	-40	-0,6	▼	29.320	1.070	3,8	▲	-510	-1,7	▼	219.265	6.965	3,3	▲	-1.235	-0,6	▼
Serveis	74.535	1.995	2,8	▲	-700	-0,9	▼	96.445	2.520	2,7	▲	-540	-0,6	▼	243.635	9.745	4,2	▲	-13.800	-5,4	▼	2.745.400	107.860	4,1	▲	-11.370	-0,4	▼

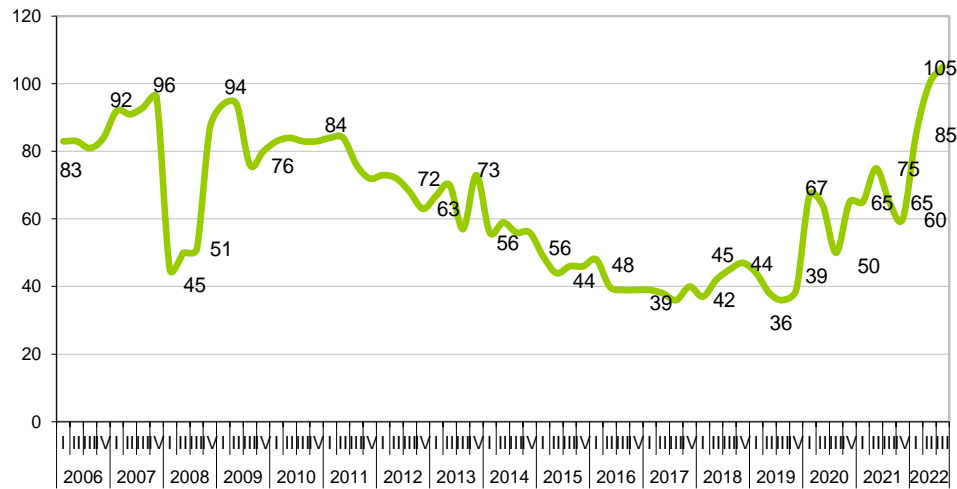
Girona ciutat: Evolució RGSS



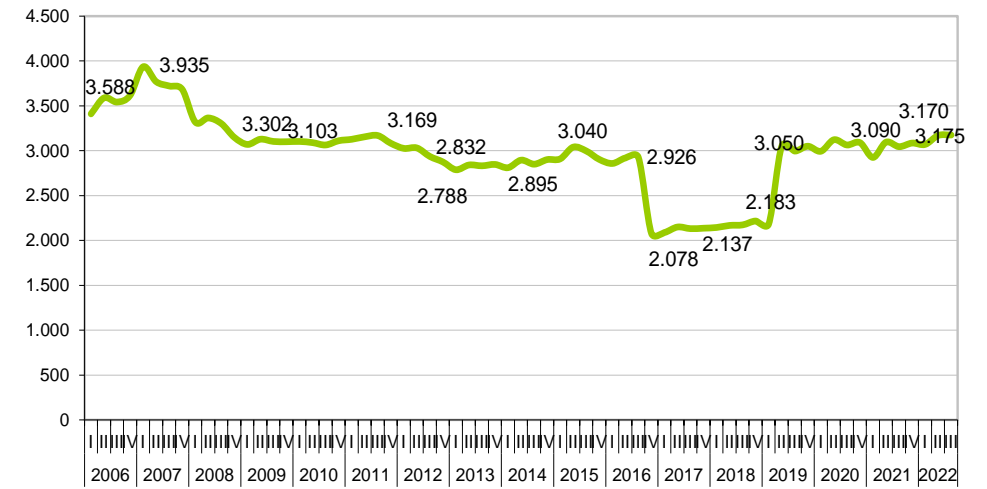
Evolució RETA



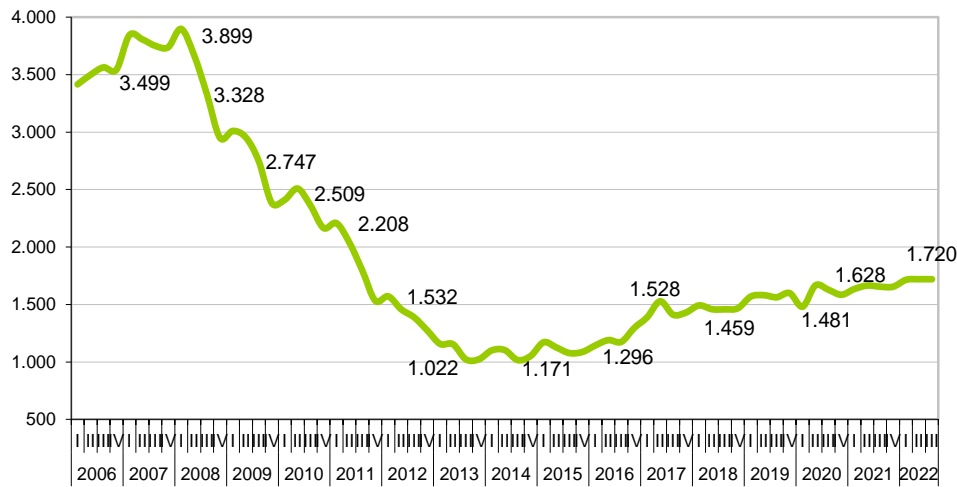
RGSS Agricultura



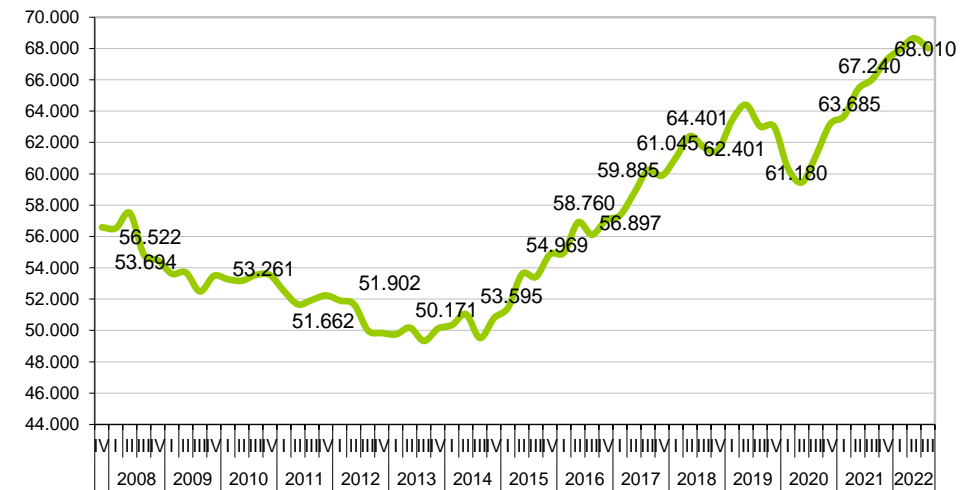
RGSS Indústria



RGSS Construcció



RGSS Serveis



1.2 Girona ciutat: Evolució RGSS per activitats econòmiques (III T 2022)

Activitat Econòmica	Setembre 2022		Juny 2022	Setembre 2021	Setembre 2009	Variació trimestral		Variació anual		Var. 2022 - 2009	
	2022	%				Abs.	Abs.	Abs.	Abs.		
Adm. pública, Defensa i SS obligatòria	16.565	22,7	17.025	15.995	8.605	-2,7	-460	3,6	570	-92,5	7.960
Activitats sanitàries	6.910	9,5	6.870	6.340	5.448	0,6	40	9,0	570	26,8	1.462
Comerç detall, exc. vehicles motor	6.890	9,4	7.500	6.710	5.919	-8,1	-610	2,7	180	16,4	971
Activitats relacionades amb l'ocupació	4.600	6,3	5.750	5.725	2.173	-20,0	-1.150	-19,7	-1.125	111,7	2.427
Educació	4.055	5,6	3.985	3.970	3.546	1,8	70	2,1	85	14,4	509
Serveis de menjar i begudes	3.870	5,3	3.320	3.330	2.465	16,6	550	16,2	540	57,0	1.405
Serveis a edificis i de jardineria	3.120	4,3	2.750	2.965	2.801	13,5	370	5,2	155	11,4	319
Serveis socials sense allotjament	2.295	3,1	2.285	2.160	1.632	0,4	10	6,3	135	40,6	663
Serveis socials amb allotjament	1.715	2,3	1.705	1.495	940	0,6	10	14,7	220	82,4	775
Mediació financera	1.690	2,3	1.685	1.890	3.796	0,3	5	-10,6	-200	-55,5	-2.106
Activitats jurídiques i de comptabilitat	1.660	2,3	1.670	1.555	3.153	-0,6	-10	6,8	105	-47,4	-1.493
Comerç engròs, exc. vehicles motor	1.490	2,0	1.510	1.480	1.516	-1,3	-20	0,7	10	-1,7	-26
Indústries de productes alimentaris	1.295	1,8	1.315	1.275	878	-1,5	-20	1,6	20	47,5	417
Transport terrestre i per canonades	1.105	1,5	955	1.055	932	15,7	150	4,7	50	18,6	173
Activitats esportives i d'entreteniment	1.070	1,5	900	875	505	18,9	170	22,3	195	111,9	565
Activitats de seguretat i investigació	1.025	1,4	1.030	885	476	-0,5	-5	15,8	140	115,3	549
Activitats especialitzades construcció	995	1,4	985	885	1.079	1,0	10	12,4	110	-7,8	-84
Activitats administratives d'oficina	940	1,3	580	855	472	62,1	360	9,9	85	99,2	468
Venda i reparació de vehicles motor	890	1,2	860	885	675	3,5	30	0,6	5	31,9	215
Activitats postals i de correus	890	1,2	835	980	746	6,6	55	-9,2	-90	19,3	144
Altres activitats de serveis personals	800	1,1	810	735	666	-1,2	-10	8,8	65	20,1	134
Serveis de tecnologies de la informació	740	1,0	745	725	258	-0,7	-5	2,1	15	186,8	482
Construcció d'immobles	695	1,0	705	755	1.400	-1,4	-10	-7,9	-60	-50,4	-705
Serveis d'allotjament	650	0,9	685	540	373	-5,1	-35	20,4	110	74,3	277
Activitats associatives	590	0,8	660	585	691	-10,6	-70	0,9	5	-14,6	-101
Recerca i desenvolupament	565	0,8	560	510	107	0,9	5	10,8	55	28,0	458
Serveis tècnics arquitectura i enginyeria	550	0,8	580	515	670	-5,2	-30	6,8	35	-17,9	-120
Activitats immobiliàries	445	0,6	455	425	433	-2,2	-10	4,7	20	2,8	12
Assegurances i fons pensions	335	0,5	330	325	376	1,5	5	3,1	10	-10,9	-41
Activitats professionals i tècniques ncaa	305	0,4	320	220	207	-4,7	-15	38,6	85	47,3	98
Tractament de residus	280	0,4	270	245	162	3,7	10	14,3	35	0,0	118
Edició	255	0,3	255	260	391	0,0	0	-1,9	-5	-34,8	-136
Activitats auxiliars mediació financera	245	0,3	245	220	253	0,0	0	11,4	25	-3,2	-8
Productes metàl·lics, exc. maquinària	240	0,3	230	230	290	4,3	10	4,3	10	-17,2	-50
Maquinària i equips ncaa	220	0,3	215	210	229	2,3	5	4,8	10	-3,9	-9
Seus centrals i consultoria empresarial	200	0,3	200	170	194	0,0	0	17,6	30	3,1	6
Telecomunicacions	195	0,3	185	215	442	5,4	10	-9,3	-20	-55,4	-247
Emmagatzematge i afins al transport	170	0,2	170	215	455	0,0	0	-20,9	-45	-62,6	-285
Aigua	165	0,2	165	160	301	0,0	0	3,1	5	-45,2	-136
Activitats artístiques i d'espectacles	165	0,2	230	120	163	-28,3	-65	37,5	45	1,2	2
Total activitats presentades	70.880	97,1	71.530	68.690	55.818	-0,9	-650	3,2	2.190	27,0	15.062
Resta d'activitats econòmiques	2.125	2,9	2.090	2.110	2.592	1,7	35	0,7	15	-18,0	-467
TOTAL	73.005	100	73.620	70.800	58.410						

Font: Institut d'Estadística de Catalunya (IDESCAT)

1.3 Girona ciutat: Evolució RETA per activitats econòmiques (III T 2022)

Activitat Econòmica	Setembre 2022		Setembre 2021		Setembre 2009		Variació trimestral		Variació anual		Var. 2019 - 2009	
	Val	% Juny 2022	Val	Val	Val	Val	Val	Abs.	Val	Abs.	Val	Abs.
Comerç detall, exc. vehicles motor	1.085	14,3	1.105	1.105	1.056	-1,8	-20	-1,8	-20	2,7	29	
Serveis de menjar i begudes	685	9,0	685	685	513	0,0	0	0,0	0	33,5	172	
Altres activitats de serveis personals	465	6,1	470	460	257	-1,1	-5	1,1	5	80,9	208	
Activitats especialitzades construcció	440	5,8	450	450	605	-2,2	-10	-2,2	-10	-27,3	-165	
Comerç engròs, exc. vehicles motor	425	5,6	430	430	399	-1,2	-5	-1,2	-5	6,5	26	
Activitats sanitàries	420	5,5	420	420	257	0,0	0	0,0	0	63,4	163	
Transport terrestre i per canonades	385	5,1	390	370	294	-1,3	-5	4,1	15	31,0	91	
Activitats jurídiques i de comptabilitat	350	4,6	350	345	342	0,0	0	1,4	5	2,3	8	
Educació	285	3,8	285	295	167	0,0	0	-3,4	-10	70,7	118	
Serveis tècnics arquitectura i enginyeria	270	3,6	275	270	212	-1,8	-5	0,0	0	27,4	58	
Activitats professionals i tècniques ncaa	240	3,2	240	235	124	0,0	0	2,1	5	93,5	116	
Activitats artístiques i d'espectacles	240	3,2	230	220	70	4,3	10	9,1	20	242,9	170	
Construcció d'immobles	225	3,0	225	225	312	0,0	0	0,0	0	-27,9	-87	
Venda i reparació de vehicles motor	145	1,9	145	145	122	0,0	0	0,0	0	18,9	23	
Activitats immobiliàries	145	1,9	140	140	86	3,6	5	3,6	5	68,6	59	
Publicitat i estudis de mercat	140	1,8	140	130	89	0,0	0	7,7	10	57,3	51	
Serveis de tecnologies de la informació	135	1,8	140	135	78	-3,6	-5	0,0	0	73,1	57	
Activitats auxiliars mediació financera	135	1,8	140	140	137	-3,6	-5	-3,6	-5	-1,5	-2	
Activitats administratives d'oficina	120	1,6	125	130	80	-4,0	-5	-7,7	-10	50,0	40	
Reparació ordinadors i efectes personals	105	1,4	110	125	230	-4,5	-5	-16,0	-20	-54,3	-125	
Activitats esportives i d'entreteniment	100	1,3	110	95	40	-9,1	-10	5,3	5	150,0	60	
Seus centrals i consultoria empresarial	95	1,3	90	85	53	5,6	5	11,8	10	79,2	42	
Serveis a edificis i de jardineria	90	1,2	90	100	104	0,0	0	-10,0	-10	-13,5	-14	
Reparació i instal·lació de maquinària	85	1,1	90	85	58	-5,6	-5	0,0	0	46,6	27	
Recerca i desenvolupament	65	0,9	65	65	38	0,0	0	0,0	0	71,1	27	
Agències viatges i operadors turístics	60	0,8	60	55	20	0,0	0	9,1	5	200,0	40	
Productes metàl·lics, exc. maquinària	45	0,6	40	40	66	12,5	5	12,5	5	-31,8	-21	
Agricultura, ramaderia i caça	30	0,4	30	30	55	0,0	0	0,0	0	-45,5	-25	
Indústries de productes alimentaris	30	0,4	35	30	139	-14,3	-5	0,0	0	-78,4	-109	
Arts gràfiques i suports enregistrats	30	0,4	25	35	29	20,0	5	-14,3	-5	3,4	1	
Activitats postals i de correus	30	0,4	30	35	6	0,0	0	-14,3	-5	400,0	24	
Cinema i vídeo; enregistrament de so	30	0,4	30	25	17	0,0	0	20,0	5	76,5	13	
Telecomunicacions	30	0,4	30	30	21	0,0	0	0,0	0	42,9	9	
Activitats de lloguer	30	0,4	30	30	81	0,0	0	0,0	0	-63,0	-51	
Confecció de peces de vestir	25	0,3	25	25	15	0,0	0	0,0	0	66,7	10	
Serveis d'allotjament	25	0,3	25	20	36	0,0	0	25,0	5	-30,6	-11	
Serveis d'informació	25	0,3	25	25	14	0,0	0	0,0	0	78,6	11	
Assegurances i fons pensions	25	0,3	25	30	55	0,0	0	-16,7	-5	-54,5	-30	
Indústries fusta i suro, exc. mobles	20	0,3	20	25	44	0,0	0	-20,0	-5	-54,5	-24	
Maquinària i equips ncaa	20	0	20	20	30	0,0	0	0,0	0	-33,3	-10	
Total activitats presentades	7.330	96,6	7.390	7.340	6.351	-0,8	-60	-0,1	-10	15,4	979	
Resta d'activitats econòmiques	260	3,4	260	265	319	0,0	0	-1,9	-5	-18,5	-59	
TOTAL	7.590	100	7.650	7.605	6.670							

Font: Institut d'Estadística de Catalunya (IDESCAT)

2. ATUR REGISTRAT: GIRONA CIUTAT I ÀMBITS DE COMPARACIÓ

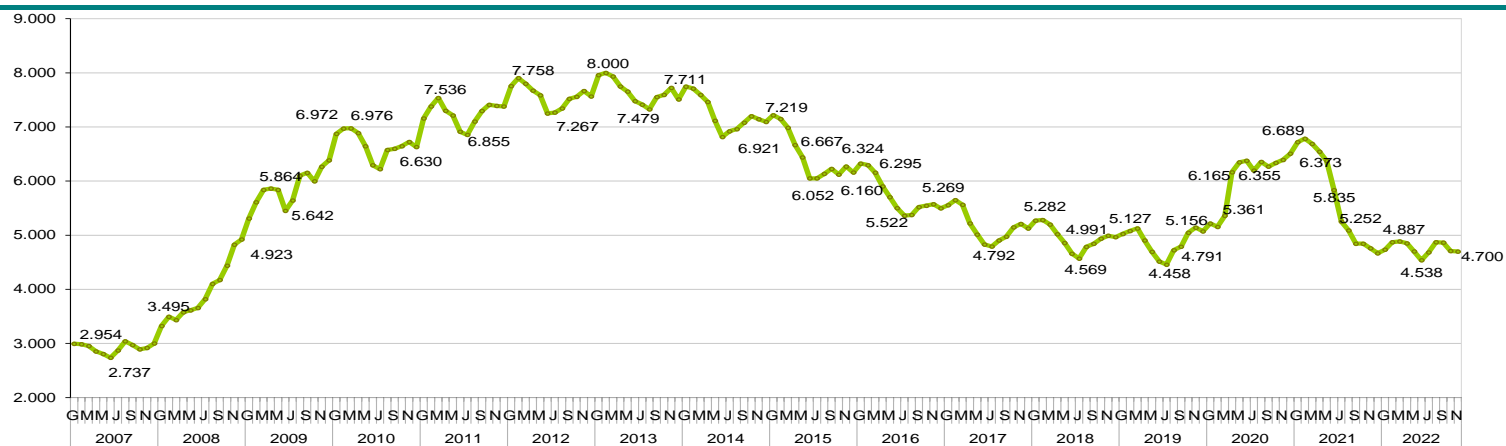
2.1 Atur registrat Girona ciutat, Gironès, demarcació de Girona i Catalunya – Novembre 2022

ATUR Novembre 2022	GIRONA CIUTAT						GIRONÈS						DEMARCACIÓ DE GIRONA						CATALUNYA									
	Valor	VAR. ANUAL			VAR. MENSUAL			Valor	VAR. ANUAL			VAR. MENSUAL			Valor	VAR. ANUAL			VAR. MENSUAL			Valor	VAR. ANUAL			VAR. MENSUAL		
		Abs.	Rel.		Abs.	Rel.			Abs.	Rel.		Abs.	Rel.			Abs.	Rel.		Abs.	Rel.			Abs.	Rel.				
TOTAL	4.700	-59	-1,2	▼	-8	-0,2	▼	8.751	-267	-3,0	▼	29	0,3	▲	32.326	-3.654	-10,2	▼	641	2,0	▲	348.982	-20.840	-5,6	▼	986	0,3	▲
Nac. esp.	3.446	15	0,4	▲	-14	-0,4	▼	6.107	-140	-2,2	▼	-1	0,0	▼	24.031	-2.286	-8,7	▼	250	1,1	▲	280.667	-15.798	-5,3	▼	-657	-0,2	▼
Nac. no esp.	1.254	-74	-5,6	▼	6	0,5	▲	2.644	-127	-4,6	▼	30	1,1	▲	8.295	-1.368	-14,2	▼	391	4,9	▲	68.315	-5.042	-6,9	▼	1.643	2,5	▲
Home	2.103	-78	-3,6	▼	-5	-0,2	▼	3.928	-280	-6,7	▼	18	0,5	▲	14.008	-1.968	-12,3	▼	288	2,1	▲	148.776	-9.099	-5,8	▼	653	0,4	▲
Dona	2.597	19	0,7	▲	-3	-0,1	▼	4.823	13	0,3	▲	11	0,2	▲	18.318	-1.686	-8,4	▼	353	2,0	▲	200.206	-11.741	-5,5	▼	333	0,2	▲
De 16 a 19 anys	141	15	11,9	▲	0	0,0	▲	248	21	9,3	▲	-3	-1,2	▼	665	32	5,1	▲	38	6,1	▲	5.852	637	12,2	▲	-248	-4,1	▼
De 20 a 24 anys	254	2	0,8	▲	2	0,8	▲	466	-5	-1,1	▼	-2	-0,4	▼	1.591	-203	-11,3	▼	100	6,7	▲	14.768	-359	-2,4	▼	-31	-0,2	▼
De 25 a 29 anys	440	48	12,2	▲	1	0,2	▲	761	68	9,8	▲	-2	-0,3	▼	2.379	-265	-10,0	▼	57	2,5	▲	24.696	-618	-2,4	▼	-25	-0,1	▼
De 30 a 44 anys	1.482	-74	-4,8	▼	-42	-2,8	▼	2.703	-170	-5,9	▼	-18	-0,7	▼	9.284	-1.348	-12,7	▼	180	2,0	▲	99.272	-8.961	-8,3	▼	322	0,3	▲
De 45 a 64 anys	2.383	-50	-2,1	▼	31	1,3	▲	4.573	-181	-3,8	▼	54	1,2	▲	18.407	-1.870	-9,2	▼	266	1,5	▲	204.394	-11.539	-5,3	▼	968	0,5	▲
Fins a 6 mesos	2.274	394	21,0	▲	-29	-1,3	▼	4.194	645	18,2	▲	5	0,1	▲	15.099	229	1,5	▲	623	4,3	▲	153.546	19.785	14,8	▲	1.280	0,8	▲
De 6 a 12 mesos	672	255	61,2	▲	7	1,1	▲	1.235	470	61,4	▲	10	0,8	▲	4.257	1.624	61,7	▲	-28	-0,7	▼	48.527	18.649	62,4	▲	-78	-0,2	▼
Més de 12 mesos	1.754	-708	-28,8	▼	14	0,8	▲	3.322	-1.382	-29,4	▼	14	0,4	▲	12.970	-5.507	-29,8	▼	46	0,4	▲	146.909	-59.274	-28,7	▼	-216	-0,1	▼
Sense estudis	113	-3	-2,6	▼	-1	-0,9	▼	376	-20	-5,1	▼	3	0,8	▲	1.191	-311	-20,7	▼	41	3,6	▲	4.986	-651	-11,5	▼	76	1,5	▲
Primaris incompl.	352	-37	-9,5	▼	5	1,4	▲	967	-76	-7,3	▼	13	1,4	▲	2.760	-553	-16,7	▼	42	1,5	▲	14.761	-1.844	-11,1	▼	148	1,0	▲
Educació general	3.230	-44	-1,3	▼	9	0,3	▲	5.689	-219	-3,7	▼	42	0,7	▲	22.018	-2.569	-10,4	▼	580	2,7	▲	239.748	-17.393	-6,8	▼	1.212	0,5	▲
FP i Postsecundari	538	7	1,3	▲	5	0,9	▲	995	-10	-1,0	▼	-1	-0,1	▼	4.115	-296	-6,7	▼	66	1,6	▲	59.094	-1.821	-3,0	▼	-157	-0,3	▼
Estudis superiors	467	18	4,0	▲	-26	-5,3	▼	724	58	8,7	▲	-28	-3,7	▼	2.242	75	3,5	▲	-88	-3,8	▼	30.393	869	2,9	▲	-293	-1,0	▼
Agricultura	82	-37	-31,1	▼	-2	-2,4	▼	208	-105	-33,5	▼	5	2,5	▲	804	-379	-32,0	▼	44	5,8	▲	6.284	-2.252	-26,4	▼	-100	-1,6	▼
Indústria	469	37	8,6	▲	5	1,1	▲	1.042	64	6,5	▲	14	1,4	▲	3.585	1	0,0	▲	21	0,6	▲	39.371	-345	-0,9	▼	-94	-0,2	▼
Construcció	371	-54	-12,7	▼	-10	-2,6	▼	796	-132	-14,2	▼	-18	-2,2	▼	2.803	-338	-10,8	▼	-35	-1,2	▼	26.548	-2.078	-7,3	▼	-71	-0,3	▼
Serveis	3.329	-84	-2,5	▼	-1	0,0	▼	5.894	-235	-3,8	▼	25	0,4	▲	22.861	-3.196	-12,3	▼	574	2,6	▲	252.488	-17.871	-6,6	▼	1.267	0,5	▲
SOA	449	79	21,4	▲	0	0,0	▲	811	141	21,0	▲	3	0,4	▲	2.273	258	12,8	▲	37	1,7	▲	24.291	1.706	7,6	▲	-16	-0,1	▼

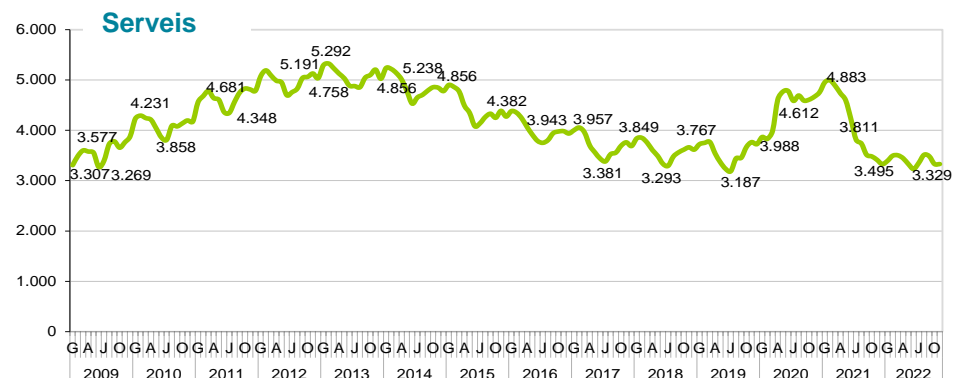
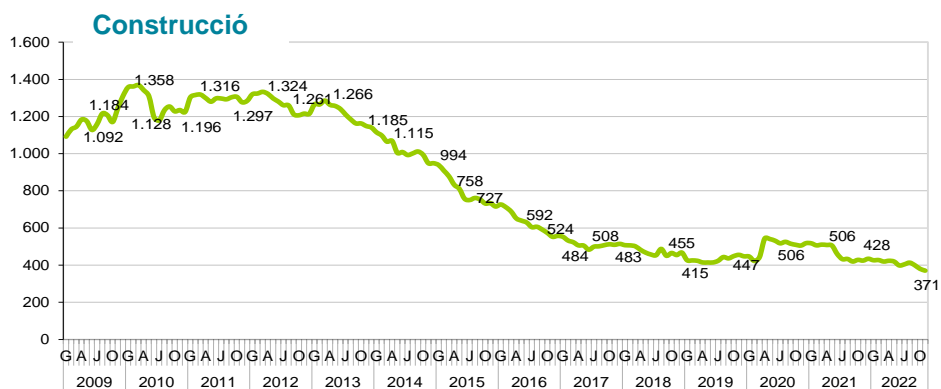
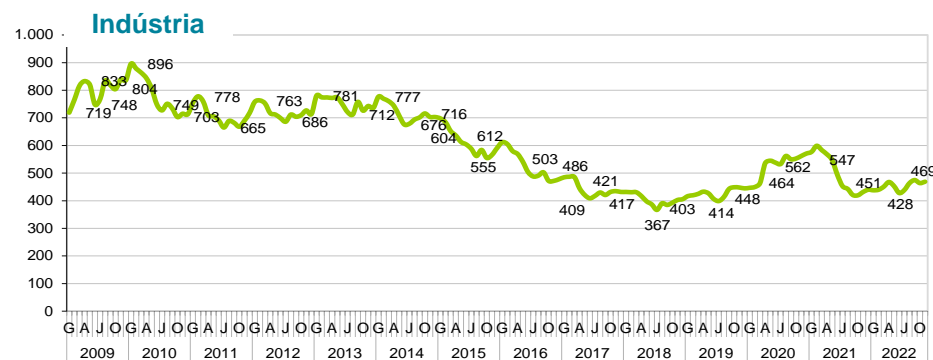
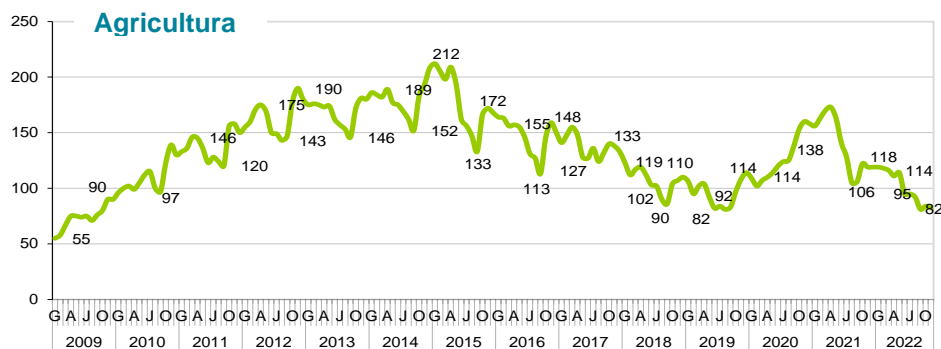
Font: Observatori del Treball i Model Productiu, Generalitat de Catalunya.

- ▼ Davallada de l'atur
- ▲ Augment de l'atur
- ≡ Sense variació

Girona ciutat: Evolució atur Novembre 2022



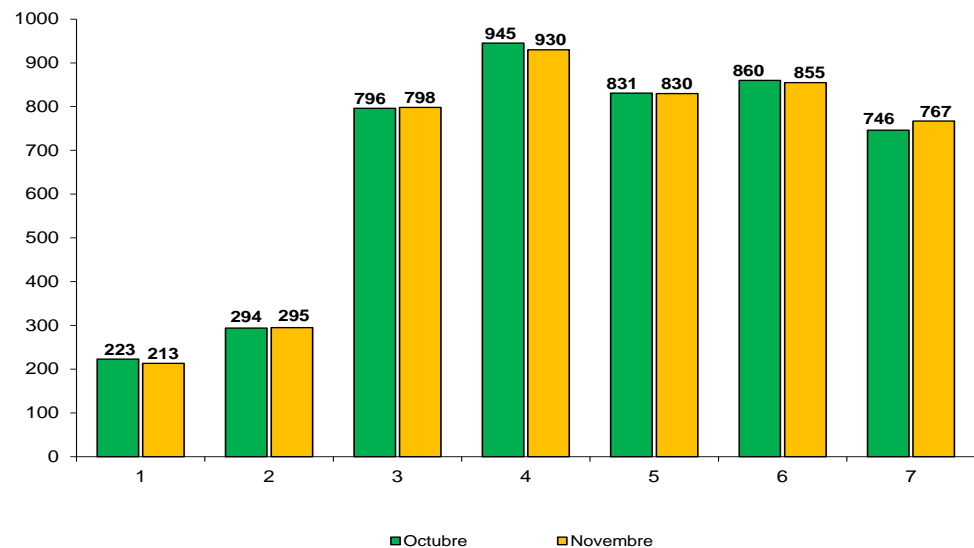
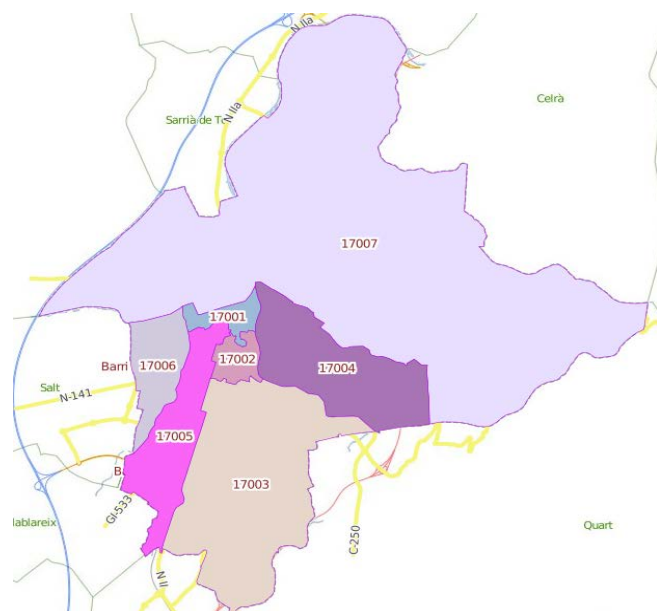
Girona ciutat: Evolució atur per grans sectors – Novembre 2022



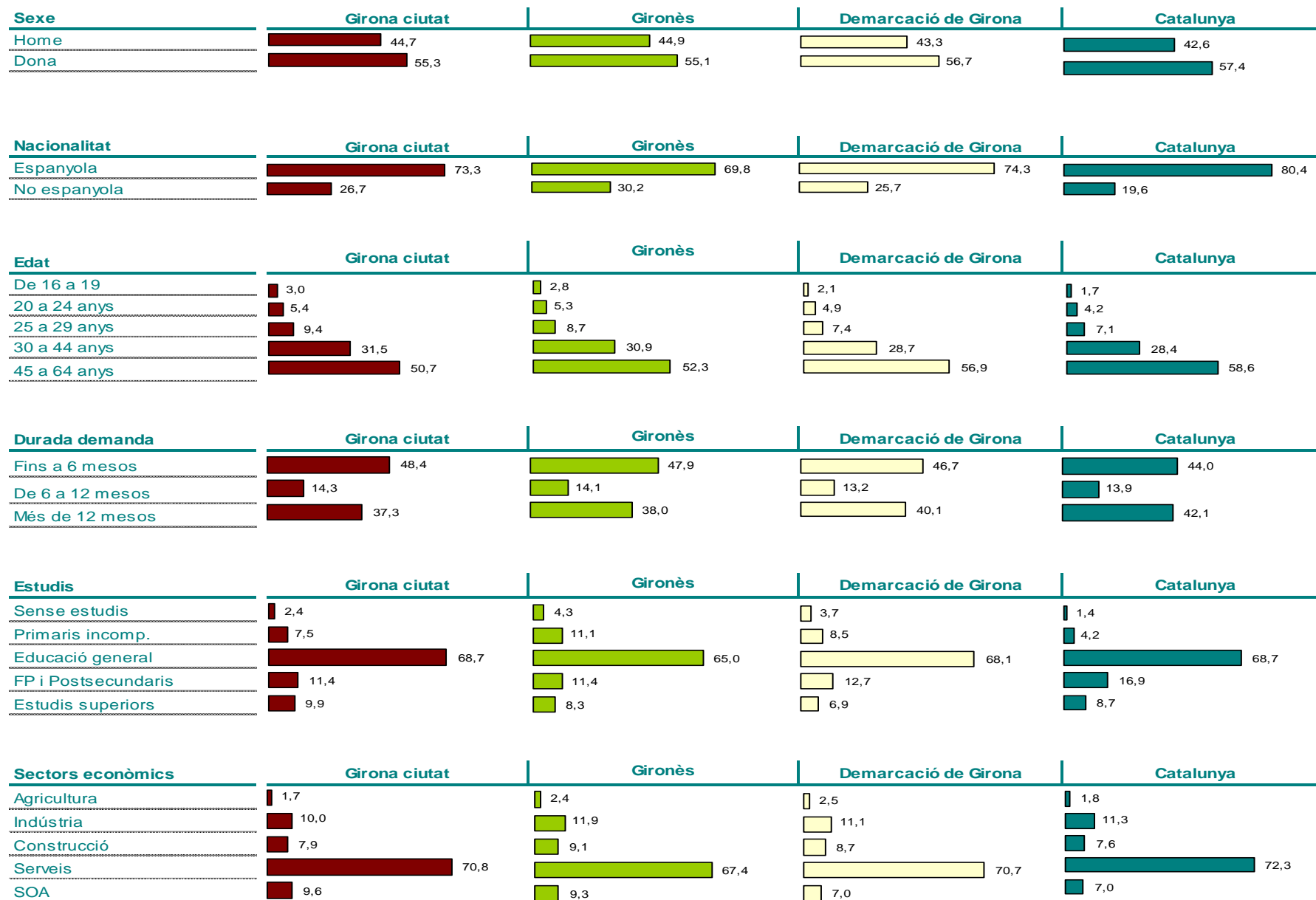
2.2 Girona ciutat: Atur per zones (codis postals), Novembre 2022

ATUR Novembre 2022	TOTAL	Nacionalitat		Sexe		Edat					Població i atur	
		Nac. esp.	Nac. no esp.	Home	Dona	16 a 19 anys	20 a 24 anys	25 a 29 anys	30 a 44 anys	45 a 64 anys	Població en edat de treballar*	Aturats/Pobl. edat de treballar
17001	213	167	46	99	114	4	12	26	72	99	4.184	5,1%
17002	295	225	70	127	168	8	19	42	87	139	5.840	5,1%
17003	798	650	148	336	462	20	34	88	222	434	16.804	4,7%
17004	930	763	167	456	474	34	59	90	323	424	6.969	13,3%
17005	830	527	303	366	464	23	46	69	261	431	11.385	7,3%
17006	855	522	333	380	475	24	42	62	286	441	12.047	7,1%
17007	767	583	184	333	434	28	42	62	227	408	11.432	6,7%
TOTAL	4.688	3.437	1.251	2.097	2.591	141	254	439	1.478	2.376	68.661	6,8%

Font: Observatori del Treball i Model Productiu. *UMAT, Padró municipal d'habitants a 1 de gener de 2021.



2.3 Perfil de l'atur. Novembre 2022



2.4 Atur registrat segons divisió d'activitat econòmica. Girona ciutat, Novembre 2022

Activitat Econòmica	Novembre 2022		Octubre 2022		Novembre 2021		Novembre 2010		Variació mensual		Variació anual		Variació 2022 - 2010	
	2022	%	2022	2021	2021	2010		Abs.		Abs.		Abs.		Abs.
Comerç detall, exc. vehicles motor	490	10,4	490	497	497	676	0,0	0	-1,4	-7	-27,5	-186		
Sense ocupació anterior	449	9,6	449	370	438		0,0	0	21,4	79	2,5	11		
Serveis de menjar i begudes	411	8,7	408	451	550		0,7	3	-8,9	-40	-25,3	-139		
Activitats relacionades amb l'ocupació	399	8,5	388	364	415		2,8	11	9,6	35	-3,9	-16		
Serveis a edificis i de jardineria	317	6,7	314	325	314		1,0	3	-2,5	-8	1,0	3		
Adm. pública, Defensa i SS obligatòria	206	4,4	213	217	163		-3,3	-7	-5,1	-11	26,4	43		
Indústries de productes alimentaris	203	4,3	205	183	153		-1,0	-2	10,9	20	32,7	50		
Construcció d'immobles	195	4,1	195	202	575		0,0	0	-3,5	-7	-66,1	-380		
Comerç engròs, exc. vehicles motor	192	4,1	194	193	282		-1,0	-2	-0,5	-1	-31,9	-90		
Activitats especialitzades construcció	169	3,6	177	209	602		-4,5	-8	-19,1	-40	-71,9	-433		
Educació	114	2,4	120	107	155		-5,0	-6	6,5	7	-26,5	-41		
Serveis socials sense allotjament	102	2,2	107	104	81		-4,7	-5	-1,9	-2	25,9	21		
Transport terrestre i per canonades	87	1,9	85	77	161		2,4	2	13,0	10	-46,0	-74		
Serveis socials amb allotjament	86	1,8	87	84	80		-1,1	-1	2,4	2	7,5	6		
Activitats sanitàries	84	1,8	86	77	108		-2,3	-2	9,1	7	-22,2	-24		
Altres activitats de serveis personals	84	1,8	84	78	111		0,0	0	7,7	6	-24,3	-27		
Llars que ocupen personal domèstic	76	1,6	78	90	17		-2,6	-2	-15,6	-14	347,1	59		
Agricultura, ramaderia i caça	75	1,6	76	108	128		-1,3	-1	-30,6	-33	-41,4	-53		
Serveis d'allotjament	58	1,2	60	83	100		-3,3	-2	-30,1	-25	-42,0	-42		
Venda i reparació de vehicles motor	53	1,1	53	54	79		0,0	0	-1,9	-1	-32,9	-26		
Activitats administratives d'oficina	52	1,1	53	72	48		-1,9	-1	-27,8	-20	8,3	4		
Mediació financera	49	1,0	48	26	26		2,1	1	88,5	23	88,5	23		
Productes metàl·lics, exc. maquinària	47	1,0	46	46	63		2,2	1	2,2	1	-25,4	-16		
Activitats jurídiques i de comptabilitat	44	0,9	43	40	50		2,3	1	10,0	4	-12,0	-6		
Activitats immobiliàries	41	0,9	36	31	53		13,9	5	32,3	10	-22,6	-12		
Activitats esportives i d'entreteniment	40	0,9	43	54	73		-7,0	-3	-25,9	-14	-45,2	-33		
Activitats associatives	35	0,7	31	40	51		12,9	4	-12,5	-5	-31,4	-16		
Emmagatzematge i afins al transport	29	0,6	24	31	55		20,8	5	-6,5	-2	-47,3	-26		
Activitats professionals i tècniques ncaa	29	0,6	28	34	83		3,6	1	-14,7	-5	-65,1	-54		
Serveis tècnics arquitectura i enginyeria	28	0,6	28	32	75		0,0	0	-12,5	-4	-62,7	-47		
Activitats postals i de correus	23	0,5	25	40	20		-8,0	-2	-42,5	-17	15,0	3		
Serveis de tecnologies de la informació	21	0,4	19	12	16		10,5	2	75,0	9	31,3	5		
Recerca i desenvolupament	21	0,4	20	16	6		5,0	1	31,3	5	250,0	15		
Maquinària i equips ncaa	19	0,4	23	21	9		-17,4	-4	-9,5	-2	111,1	10		
Tractament de residus	19	0,4	21	24	35		-9,5	-2	-20,8	-5	-45,7	-16		
Indústries químiques	18	0,4	15	18	5		20,0	3	0,0	0	260,0	13		
Arts gràfiques i suports enregistrats	17	0,4	15	14	42		13,3	2	21,4	3	-59,5	-25		
Reparació i instal·lació de maquinària	16	0,3	15	11	7		6,7	1	45,5	5	128,6	9		
Activitats de seguretat i investigació	16	0,3	12	17	43		33,3	4	-5,9	-1	-62,8	-27		
Productes minerals no metàl·lics ncaa	15	0,3	17	16	20		-11,8	-2	-6,3	-1	-25,0	-5		
Total activitats presentades	4.429	94,2	4.431	4.468	5968		0,0	-2	-0,9	-39	-25,8	-1539		
Resta d'activitats econòmiques	271	5,8	277	291	847		-2,2	-6	-6,9	-20	-68,0	-576		
Total atur	4.700	100,0	4.708	4.759	6.815									

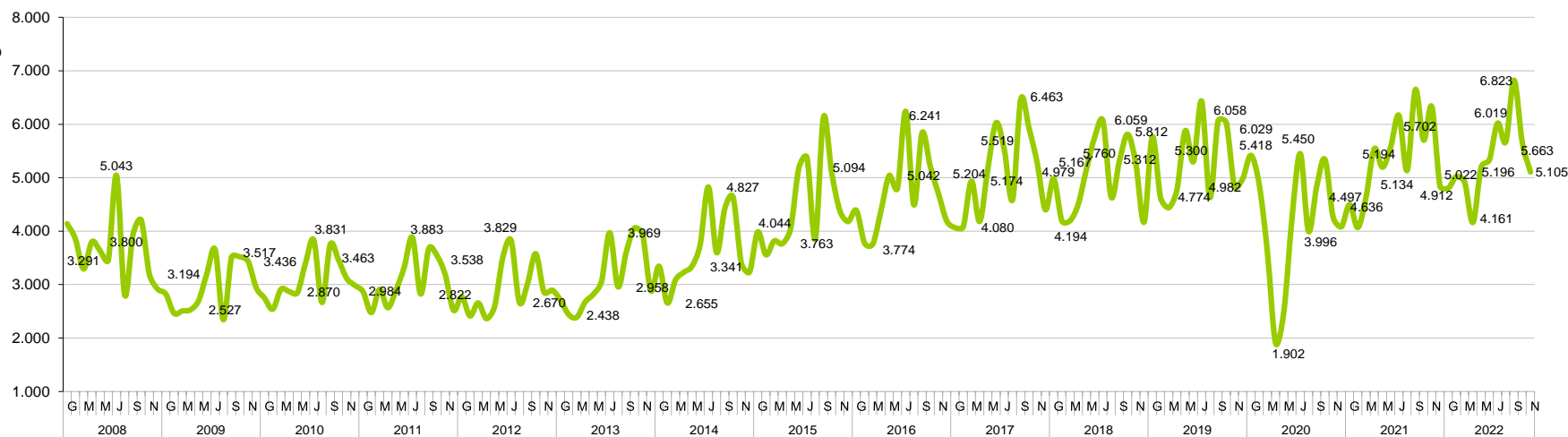
Font: Observatori d'Empresa i Ocupació, Generalitat de Catalunya.

3 CONTRACTACIÓ

CONTRACTACIÓ NOVEMBRE 2022	GIRONA CIUTAT							GIRONÈS					DEMARCACIÓ DE GIRONA						CATALUNYA									
	Valor	VAR. ANUAL			VAR. MENSUAL			Valor Abs.	VAR. ANUAL			VAR. MENSUAL			Valor	VAR. ANUAL			VAR. MENSUAL			Valor	VAR. ANUAL			VAR. MENSUAL		
		Abs.	Rel.		Abs.	Rel.			Abs.	Rel.		Abs.	Rel.			Abs.	Rel.		Abs.	Rel.			Abs.	Rel.		Abs.	Rel.	
TOTAL	5.105	-1.223	-19,3	▼	-558	-9,9	▼	7.148	-2.036	-22,2	▼	-836	-10,5	▼	18.968	-6.051	-24,2	▼	-1.616	-7,9	▼	219.900	-62.572	-22,2	▼	-17.623	-7,4	▼
Indefinit	1.808	913	102,0	▲	-442	-19,6	▼	2.660	1.172	78,8	▲	-679	-20,3	▼	8.900	4.021	82,4	▲	-1.143	-11,4	▼	95.411	46.583	95,4	▲	-13.376	-12,3	▼
Temporal	3.297	-2.136	-39,3	▼	-116	-3,4	▼	4.488	-3.208	-41,7	▼	-157	-3,4	▼	10.068	-10.072	-50,0	▼	-473	-4,5	▼	124.489	-109.155	-46,7	▼	-4.247	-3,3	▼
Nac. esp.	3.751	-1.084	-22,4	▼	-524	-12,3	▼	5.130	-1.692	-24,8	▼	-818	-13,8	▼	12.359	-4.572	-27,0	▼	-1.684	-12,0	▼	159.900	-53.605	-25,1	▼	-16.422	-9,3	▼
Nac. no esp.	1.354	-139	-9,3	▼	-34	-2,4	▼	2.018	-344	-14,6	▼	-18	-0,9	▼	6.609	-1.479	-18,3	▼	68	1,0	▲	60.000	-8.967	-13,0	▼	-1.201	-2,0	▼
Home	2.208	-806	-26,7	▼	-232	-9,5	▼	3.255	-1.339	-29,1	▼	-375	-10,3	▼	9.908	-3.701	-27,2	▼	-642	-6,1	▼	111.558	-38.020	-25,4	▼	-9.741	-8,0	▼
Dona	2.897	-417	-12,6	▼	-326	-10,1	▼	3.893	-697	-15,2	▼	-461	-10,6	▼	9.060	-2.350	-20,6	▼	-974	-9,7	▼	108.342	-24.552	-18,5	▼	-7.882	-6,8	▼
De 16 a 19 anys	362	-94	-20,6	▼	-27	-6,9	▼	498	-122	-19,7	▼	-100	-16,7	▼	1.433	-304	-17,5	▼	-179	-11,1	▼	14.636	-1.637	-10,1	▼	-1.626	-10,0	▼
De 20 a 24 anys	1.102	-287	-20,7	▼	-212	-16,1	▼	1.583	-427	-21,2	▼	-246	-13,4	▼	3.604	-1.283	-26,3	▼	-464	-11,4	▼	45.569	-11.108	-19,6	▼	-3.531	-7,2	▼
De 25 a 29 anys	864	-201	-18,9	▼	-107	-11,0	▼	1.205	-320	-21,0	▼	-130	-9,7	▼	2.923	-893	-23,4	▼	-199	-6,4	▼	34.666	-9.906	-22,2	▼	-2.038	-5,6	▼
De 30 a 44 anys	1.620	-493	-23,3	▼	-119	-6,8	▼	2.300	-805	-25,9	▼	-174	-7,0	▼	6.501	-2.213	-25,4	▼	-367	-5,3	▼	73.627	-23.798	-24,4	▼	-4.939	-6,3	▼
De 45 a 64 anys	1.157	-148	-11,3	▼	-93	-7,4	▼	1.562	-362	-18,8	▼	-186	-10,6	▼	4.507	-1.358	-23,2	▼	-407	-8,3	▼	51.402	-16.123	-23,9	▼	-5.489	-9,6	▼
Sense estudis	25	-26	-51,0	▼	-2	-7,4	▼	34	-43	-55,8	▼	-10	-22,7	▼	292	-51	-14,9	▼	48	19,7	▲	4.406	-1.058	-19,4	▼	-214	-4,6	▼
Primaris incomplets	160	7	4,6	▲	32	25,0	▲	250	-40	-13,8	▼	-32	-11,3	▼	676	-478	-41,4	▼	-44	-6,1	▼	5.234	-2.346	-30,9	▼	-460	-8,1	▼
Educació general	3.534	-1.425	-28,7	▼	-645	-15,4	▼	4.909	-2.040	-29,4	▼	-803	-14,1	▼	14.227	-5.275	-27,0	▼	-1.655	-10,4	▼	147.753	-48.507	-24,7	▼	-11.985	-7,5	▼
FP i Post-secundaris	742	103	16,1	▲	53	7,7	▲	1.079	-15	-1,4	▼	10	0,9	▲	2.210	-201	-8,3	▼	47	2,2	▲	33.503	-4.189	-11,1	▼	-1.430	-4,1	▼
Estudis superiors	616	119	23,9	▲	-1	-0,2	▼	821	92	12,6	▲	-23	-2,7	▼	1.403	-73	-4,9	▼	-75	-5,1	▼	28.133	-6.640	-19,1	▼	-3.697	-11,6	▼
Agricultura	21	13	162,5	▲	17	425,0	▲	70	40	133,3	▲	-1	-1,4	▼	479	1	0,2	▲	-20	-4,0	▼	4.774	-1.009	-17,4	▼	230	5,1	▲
Indústria	892	27	3,1	▲	94	11,8	▲	1.328	-282	-17,5	▼	52	4,1	▲	4.446	-2.541	-36,4	▼	34	0,8	▲	28.841	-14.295	-33,1	▼	-1.455	-4,8	▼
Construcció	125	-83	-39,9	▼	-31	-19,9	▼	304	-160	-34,5	▼	-18	-5,6	▼	1.186	-490	-29,2	▼	-94	-7,3	▼	10.155	-3.799	-27,2	▼	-973	-8,7	▼
Serveis	4.067	-1.180	-22,5	▼	-638	-13,6	▼	5.446	-1.634	-23,1	▼	-869	-13,8	▼	12.857	-3.021	-19,0	▼	-1.536	-10,7	▼	176.130	-43.469	-19,8	▼	-15.425	-8,1	▼

- ▲ Augment de la contractació
- ▼ Davallada de la contractació
- Sense variació

Girona ciutat: Evolució de la contractació



Font: Observatori del Treball i Model Productiu, Generalitat de Catalunya.

4 COMPARATIVA OCUPACIÓ I ATUR GIRONA CIUTAT I CIUTATS DE CATALUNYA I ESTAT ESPANYOL

4.1 Municipis de la demarcació de Girona de > 10.000 habitants: afiliació (III T 2022) / atur Novembre 2022

MUNICIPIS	AFILIACIÓ RGSS III T 2022							AFILIACIÓ RETA III T 2022						ATUR NOVEMBRE 2022					ATUR i POBLACIÓ					
	Valor	VAR. ANUAL			VAR. TRIMESTRAL			Valor	VAR. ANUAL			VAR. TRIMESTRAL			Valor	VAR. ANUAL			VAR. MENSUAL		Població en edat de treballar*	Atur/Pobl. edat de treballar		
		Abs.	Rel.	▲	Abs.	Rel.	▼		Abs.	Rel.	▲	Abs.	Rel.	▼		Abs.	Rel.	▲	Abs.	Rel.			▲	▼
Gironès	101.580	3.215	3,3	▲	-555	-0,5	▼	13.985	25	0,2	▲	-70	-0,5	▼	8.751	-267	-3,0	▼	29	0,3	▲	130.049	6,7	
Demarcació Girona	272.835	12.850	4,9	▲	-14.300	-5,0	▼	62.160	300	0,5	▲	-580	-0,9	▼	32.326	-3.654	-10,2	▼	641	2,0	▲	512.379	6,3	
Catalunya	2.931.450	122.805	4,4	▲	-11.740	-0,4	▼	555.270	-440	-0,1	▼	-3.605	-0,6	▼	348.982	-20.840	-5,6	▼	986	0,3	▲	5.061.512	6,9	
Girona	73.005	2.220	3,1	▲	-635	-0,9	▼	7.590	5	0,1	▲	-60	-0,8	▼	4.700	-59	-1,2	▼	-8	-0,2	▼	68.106	6,9	
Banyoles	5.840	275	4,9	▲	-165	-2,7	▼	1.525	-25	-1,6	▼	-15	-1,0	▼	717	36	5,3	▲	-18	-2,4	▼	12.933	5,5	
Bisbal d'Empordà, la	1.900	45	2,4	▲	-270	-12,4	▼	900	40	4,7	▲	15	1,7	▲	545	-118	-17,8	▼	17	3,2	▲	7.200	7,6	
Blanes	7.810	370	5,0	▲	-545	-6,5	▼	2.490	25	1,0	▲	-50	-2,0	▼	2.284	-464	-16,9	▼	58	2,6	▲	26.592	8,6	
Calonge	1.975	80	4,2	▲	-585	-22,9	▼	865	25	3,0	▲	-40	-4,4	▼	470	-36	-7,1	▼	26	5,9	▲	7.443	6,3	
Castelló d'Empúries	3.795	355	10,3	▲	-620	-14,0	▼	1.220	5	0,4	▲	-30	-2,4	▼	494	-127	-20,5	▼	2	0,4	▲	7.249	6,8	
Castell-Platja d'Aro	4.715	255	5,7	▲	-1.150	-19,6	▼	1.110	5	0,5	▲	-45	-3,9	▼	371	-46	-11,0	▼	30	8,8	▲	7.550	4,9	
Escala, l'	2.290	190	9,0	▲	-685	-23,0	▼	995	20	2,1	▲	-10	-1,0	▼	390	-43	-9,9	▼	27	7,4	▲	6.627	5,9	
Figueres	11.305	565	5,3	▲	-15	-0,1	▼	3.280	-20	-0,6	▼	-15	-0,5	▼	2.795	-316	-10,2	▼	46	1,7	▲	30.810	9,1	
Lloret de Mar	9.860	1.335	15,7	▲	-1.675	-14,5	▼	2.840	80	2,9	▲	-30	-1,0	▼	1.491	-611	-29,1	▼	109	7,9	▲	26.258	5,7	
Olot	10.105	300	3,1	▲	-220	-2,1	▼	2.480	0	0,0	▲	-10	-0,4	▼	1.310	8	0,6	▲	-17	-1,3	▼	23.672	5,5	
Palafrugell	5.435	235	4,5	▲	-730	-11,8	▼	1.895	60	3,3	▲	-15	-0,8	▼	939	-309	-24,8	▼	42	4,7	▲	14.773	6,4	
Palamós	5.700	275	5,1	▲	-440	-7,2	▼	1.500	-10	-0,7	▼	-30	-2,0	▼	687	-137	-16,6	▼	20	3,0	▲	11.867	5,8	
Ripoll	5.105	190	3,9	▲	-215	-4,0	▼	700	-5	-0,7	▼	-10	-1,4	▼	412	2	0,5	▲	2	0,5	▲	6.621	6,2	
Roses	4.525	400	9,7	▲	-865	-16,0	▼	1.690	-5	-0,3	▼	-55	-3,2	▼	765	-210	-21,5	▼	62	8,8	▲	13.011	5,9	
Salt	7.455	215	3,0	▲	60	0,8	▲	1.470	-15	-1,0	▼	5	0,3	▲	2.102	-81	-3,7	▼	-7	-0,3	▼	21.296	9,9	
Sant Feliu de Guíxols	3.875	295	8,2	▲	-365	-8,6	▼	1.575	20	1,3	▲	0	0,0	▲	988	-141	-12,5	▼	25	2,6	▲	14.148	7,0	
Sta. Coloma Farners	2.620	20	0,8	▲	25	1,0	▲	905	-5	-0,5	▼	-10	-1,1	▼	575	-21	-3,5	▼	6	1,1	▲	8.782	6,5	
Torroella de Montgrí	3.075	145	4,9	▲	-855	-21,8	▼	1.085	-5	-0,5	▼	-30	-2,7	▼	342	-157	-31,5	▼	12	3,6	▲	7.819	4,4	

4.2 Ciutats de Catalunya de >90.000 habitants i capitals comarcals de >30.000 habitants: afiliació (III T 2022) / atur Novembre 2022

CIUTATS CATALUNYA	AFILIACIÓ RGSS III T 2022							AFILIACIÓ RETA III T 2022						ATUR NOVEMBRE 2022						ATUR i POBLACIÓ			
	Valor	VAR. ANUAL			VAR. TRIMESTRAL			Valor	VAR. ANUAL			VAR. TRIMESTRAL			Valor	VAR. ANUAL			VAR. MENSUAL			Població en edat de treballar*	Atur/Pobl. edat de treballar
		Abs.	Rel.	▲	Abs.	Rel.	▼		Abs.	Rel.	▲	Abs.	Rel.	▼		Abs.	Rel.	▲	Abs.	Rel.	▼		
Girona	73.005	2.220	3,1	▲	-635	-0,9	▼	7.590	5	0,1	▲	-60	-0,8	▼	4.700	-59	-1,2	▼	-8	-0,2	▼	68.106	6,9
Badalona	48.580	1.215	2,6	▲	-160	-0,3	▼	12.860	-45	-0,3	▼	-35	-0,3	▼	12.367	-621	-4,8	▼	-104	-0,8	▼	144.096	8,6
Barcelona	1.013.450	48.815	5,1	▲	3.990	0,4	▲	137.090	555	0,4	▲	-735	-0,5	▼	61.906	-2.078	-3,2	▼	316	0,5	▲	1.077.028	5,7
Figueres	11.305	565	5,3	▲	-15	-0,1	▼	3.280	-20	-0,6	▼	-15	-0,5	▼	2.795	-316	-10,2	▼	46	1,7	▲	30.810	9,1
Granollers	29.725	810	2,8	▲	430	1,5	▲	4.510	-65	-1,4	▼	-55	-1,2	▼	3.241	-77	-2,3	▼	43	1,3	▲	41.301	7,8
Hospitalet de Llobregat	87.850	2.500	2,9	▲	650	0,7	▲	13.715	80	0,6	▲	-65	-0,5	▼	12.262	-790	-6,1	▼	14	0,1	▲	172.652	7,1
Igualada	14.285	1.070	8,1	▲	260	1,9	▲	3.070	10	0,3	▲	-35	-1,1	▼	2.115	-152	-6,7	▼	-23	-1,1	▼	25.791	8,2
Lleida	68.240	1.345	2,0	▲	115	0,2	▲	9.115	0	0,0	▲	-30	-0,3	▼	7.314	-980	-11,8	▼	-76	-1,0	▼	91.841	8,0
Manresa	27.325	1.060	4,0	▲	90	0,3	▲	4.915	-50	-1,0	▼	-15	-0,3	▼	4.563	-211	-4,4	▼	-65	-1,4	▼	49.527	9,2
Mataró	43.035	1.550	3,7	▲	340	0,8	▲	8.810	0	0,0	▲	-55	-0,6	▼	7.379	-564	-7,1	▼	-145	-1,9	▼	84.317	8,8
Reus	34.735	470	1,4	▲	-10	0,0	▼	6.500	0	0,0	▲	-25	-0,4	▼	6.094	-791	-11,5	▼	51	0,8	▲	68.049	9,0
Sabadell	59.420	-195	-0,3	▼	-1.200	-2,0	▼	13.875	-190	-1,4	▼	-130	-0,9	▼	11.647	-256	-2,2	▼	-88	-0,7	▼	139.733	8,3
Santa Coloma de Gramanet	10.730	230	2,2	▲	75	0,7	▲	5.710	-105	-1,8	▼	-25	-0,4	▼	6.749	-484	-6,7	▼	-19	-0,3	▼	76.750	8,8
Tarragona	80.105	2.610	3,4	▲	255	0,3	▲	7.350	-20	-0,3	▼	-5	-0,1	▼	6.863	-638	-8,5	▼	198	3,0	▲	88.351	7,8
Terrassa	60.690	1.790	3,0	▲	150	0,2	▲	13.090	-95	-0,7	▼	-105	-0,8	▼	12.864	-156	-1,2	▼	11	0,1	▲	145.783	8,8
Tortosa	13.660	1.080	8,6	▲	160	1,2	▲	2.265	-35	-1,5	▼	-5	-0,2	▼	1.761	-103	-5,5	▼	-65	-3,6	▼	21.228	8,3
Vendrell, el	6.700	405	6,4	▲	-505	-7,0	▼	2.470	15	0,6	▲	-25	-1,0	▼	2.675	-286	-9,7	▼	40	1,5	▲	24.875	10,8
Vic	22.140	1.240	5,9	▲	445	2,1	▲	3.760	15	0,4	▲	15	0,4	▲	2.329	25	1,1	▲	-7	-0,3	▼	31.373	7,4
Vilanova i la Geltrú	13.400	340	2,6	▲	-430	-3,1	▼	4.550	35	0,8	▲	0	0,0	▲	3.862	33	0,9	▲	39	1,0	▲	43.906	8,8

Font: Institut d'Estadística de Catalunya (IDESCAT), Observatori del Treball i Model Productiu, Generalitat de Catalunya. *Idescat, població a 1 de gener de 2021.

4.3 Capitals provincials. Atur registrat Novembre 2022

CAPITALS DE PROVÍNCIA	ATUR NOVEMBRE 2022							ATUR i POBLACIÓ		
	Valor	VAR. ANUAL			VAR. MENSUAL			Població en edat de treballar	Aturats/Pobl. edat de treballar*	Núm. ordre (menys a més % atur/pobl.)
		Abs.	Rel.		Abs.	Rel.				
Alacant	29.042	-3.080	-9,6	▼	-705	-2,4	▼	220.235	13,2	41
Albacete	11.466	-708	-5,8	▼	76	0,7	▲	115.569	9,9	32
Almeria	18.612	-303	-1,6	▼	-591	-3,1	▼	132.667	14,0	42
Àvila	3.317	-95	-2,8	▼	16	0,5	▲	36.830	9,0	21
Badajoz	12.434	-705	-5,4	▼	-118	-0,9	▼	99.361	12,5	40
Barcelona	61.906	-2.078	-3,2	▼	316	0,5	▲	1.077.028	5,7	1
Bilbao	21.646	-1.162	-5,1	▼	-119	-0,5	▼	219.769	9,8	31
Burgos	8.062	-435	-5,1	▼	117	1,5	▲	108.312	7,4	11
Càceres	7.111	-507	-6,7	▼	-100	-1,4	▼	63.456	11,2	36
Cádiz	11.569	-784	-6,3	▼	18	0,2	▲	72.049	16,1	50
Castelló de la Plana	12.679	-964	-7,1	▼	-594	-4,5	▼	112.905	11,2	37
Ciudad Real	5.372	-82	-1,5	▼	-9	-0,2	▼	49.819	10,8	34
Conca	2.925	-248	-7,8	▼	37	1,3	▲	35.715	8,2	18
Còrdova	32.243	-987	-3,0	▼	-426	-1,3	▼	208.738	15,4	48
Corunya (A)	14.529	-632	-4,2	▼	-92	-0,6	▼	152.389	9,5	27
Girona	4.700	-59	-1,2	▼	-8	-0,2	▼	68.106	6,9	7
Granada	22.144	-743	-3,2	▼	17	0,1	▲	147.883	15,0	47
Guadalajara	4.314	-70	-1,6	▼	-115	-2,6	▼	57.338	7,5	12
Huelva	14.810	-1.633	-9,9	▼	57	0,4	▲	92.691	16,0	49
Jaén	9.090	-79	-0,9	▼	-361	-3,8	▼	73.709	12,3	39
Lleida	7.314	-980	-11,8	▼	-76	-1,0	▼	91.841	8,0	17
Lleó	6.995	16	0,2	▲	-30	-0,4	▼	73.361	9,5	28
Logroño	7.243	-400	-5,2	▼	42	0,6	▲	95.986	7,5	13
Lugo	4.918	-173	-3,4	▼	-189	-3,7	▼	62.024	7,9	16
Madrid	143.465	-42.915	-23,0	▼	-2.709	-1,9	▼	2.187.673	6,6	6
Màlaga	54.488	-4.480	-7,6	▼	-146	-0,3	▼	380.664	14,3	44
Múrcia	28.499	-261	-0,9	▼	6	0,0	▲	306.367	9,3	25
Osca	2.425	107	4,6	▲	63	2,7	▲	33.793	7,2	9
Ourense	6.530	-396	-5,7	▼	-77	-1,2	▼	64.093	10,2	33
Oviedo	12.845	-320	-2,4	▼	124	1,0	▲	137.888	9,3	26
Palència	4.162	-524	-11,2	▼	-52	-1,2	▼	47.786	8,7	20
Palma de Mallorca	16.777	-6.126	-26,7	▼	495	3,0	▲	288.195	5,8	2
Palmas de Gran Canaria (Las)	37.110	-2.089	-5,3	▼	-299	-0,8	▼	259.954	14,3	43
Pamplona	10.609	-101	-0,9	▼	-78	-0,7	▼	128.540	8,3	19
Pontevedra	4.885	-164	-3,2	▼	2	0,0	▲	53.395	9,1	22
Salamanca	9.748	-165	-1,7	▼	142	1,5	▲	85.937	11,3	38
Sant Sebastià	6.956	-632	-8,3	▼	-17	-0,2	▼	117.734	5,9	3
Santa Cruz de Tenerife	20.698	-859	-4,0	▼	-245	-1,2	▼	140.750	14,7	46
Santander	10.294	-1.086	-9,5	▼	-21	-0,2	▼	107.006	9,6	30
Saragossa	33.601	-2.225	-6,2	▼	139	0,4	▲	428.613	7,8	15
Segòvia	2.243	19	0,9	▲	50	2,3	▲	32.302	6,9	8
Sevilla	64.644	-2.568	-3,8	▼	-870	-1,3	▼	443.226	14,6	45
Sòria	1.584	-58	-3,5	▼	57	3,7	▲	25.321	6,3	4
Tarragona	6.863	-638	-8,5	▼	198	3,0	▲	88.351	7,8	14
Terol	1.469	-74	-4,8	▼	36	2,5	▲	23.295	6,3	5
Toledo	4.025	-155	-3,7	▼	-74	-1,8	▼	56.022	7,2	10
València	48.839	-8.630	-15,0	▼	-2.134	-4,2	▼	510.765	9,6	29
Valladolid	16.588	-1.105	-6,2	▼	22	0,1	▲	180.475	9,2	23
Vitòria	14.752	-436	-2,9	▼	-340	-2,3	▼	159.667	9,2	24
Zamora	4.098	-80	-1,9	▼	-22	-0,5	▼	37.161	11,0	35
Ceuta	10.463	-89	-0,8	▼	-638	-5,7	▼	55.898	18,7	52
Melilla	9.377	768	8,9	▲	253	2,8	▲	56.548	16,6	51

Font: SEPE i INE - Estadística del Padrón Continuo. Població a 1 de gener de 2021.

5. ENQUESTA DE POBLACIÓ ACTIVA

5.1 Enquesta de Població Activa: Nombres absoluts, III T 2022

EPA III T 2022	DEMARCACIÓ DE GIRONA						
	Població potencialment activa total	Població total de 16-64 anys	Població activa total	Pobl. activa 16-64 anys total	Població ocupada total	Població ocupada 16-64 anys total	Població aturada total
III T 2022	645.300	493.600	404.800	396.100	375.500	367.200	29.300
IIT 2022	641.400	499.700	408.900	400.900	375.200	367.100	33.800
III T 2021	635.900	496.500	404.800	400.600	360.900	356.800	43.800
III T 2009	607.000	504.100	405.400	403.000	336.800	334.400	68.600
Variació							
III T 22 / IIT 22	3.900	-6.100	-4.100	-4.800	300	100	-4.500
IIIT 2022 / III T 2021	9.400	-2.900	0	-4.500	14.600	10.400	-14.500
III T 22 / III T 2009	38.300	-10.500	-600	-6.900	38.700	32.800	-39.300
III T 22 / II T 2022%	0,6	-1,2	-1,0	-1,2	0,1	0,0	-13,3
III T 22 / III T 2021%	1,5	-0,6	0,0	-1,1	4,0	2,9	-33,1
III T 22 / III T 2009%	6,3	-2,1	-0,1	-1,7	11,5	9,8	-57,3

EPA III T 2022	CATALUNYA												
	Població potencialment activa total	Població total de 16-64 anys	Població activa			Pobl. activa 16-64 anys total	Població ocupada			Població ocupada 16-64 anys total	Població aturada		
			Homes	Dones	Total		Homes	Dones	Total		Homes	Dones	Total
III T 2022	6.398.300	4.943.600	2.053.100	1.872.000	3.925.100	3.871.000	1.877.800	1.682.100	3.559.900	3.508.200	175.300	189.900	365.200
IIT 2022	6.364.000	4.915.800	2.019.500	1.862.100	3.881.500	3.831.700	1.849.700	1.671.300	3.521.000	3.473.100	169.800	190.700	360.500
III T 2021	6.349.200	4.916.200	2.035.100	1.871.000	3.906.100	3.855.800	1.830.000	1.649.400	3.479.400	3.431.300	205.100	221.600	426.700
III T 2009	6.068.900	4.869.100	2.092.200	1.714.300	3.806.500	3.778.100	1.747.000	1.452.300	3.199.300	3.170.900	345.200	262.000	607.200
Variació													
III T 22 / IIT 22	34.300	27.800	33.600	9.900	43.600	39.300	28.100	10.800	38.900	35.100	5.500	-800	4.700
IIIT 2022 / III T 2021	49.100	27.400	18.000	1.000	19.000	15.200	47.800	32.700	80.500	76.900	-29.800	-31.700	-61.500
III T 22 / III T 2009	329.400	74.500	-39.100	157.700	118.600	92.900	130.800	229.800	360.600	337.300	-169.900	-72.100	-242.000
III T 22 / II T 2022%	0,5	0,6	1,7	0,5	1,1	1,0	1,5	0,6	1,1	1,0	3,2	-0,4	1,3
III T 22 / III T 2021%	0,8	0,6	0,9	0,1	0,5	0,4	2,6	2,0	2,3	2,2	-14,5	-14,3	-14,4
III T 22 / III T 2009%	5,4	1,5	-1,9	9,2	3,1	2,5	7,5	15,8	11,3	10,6	-49,2	-27,5	-39,9

Font: Observatori del Treball i Model Productiu, Generalitat de Catalunya.

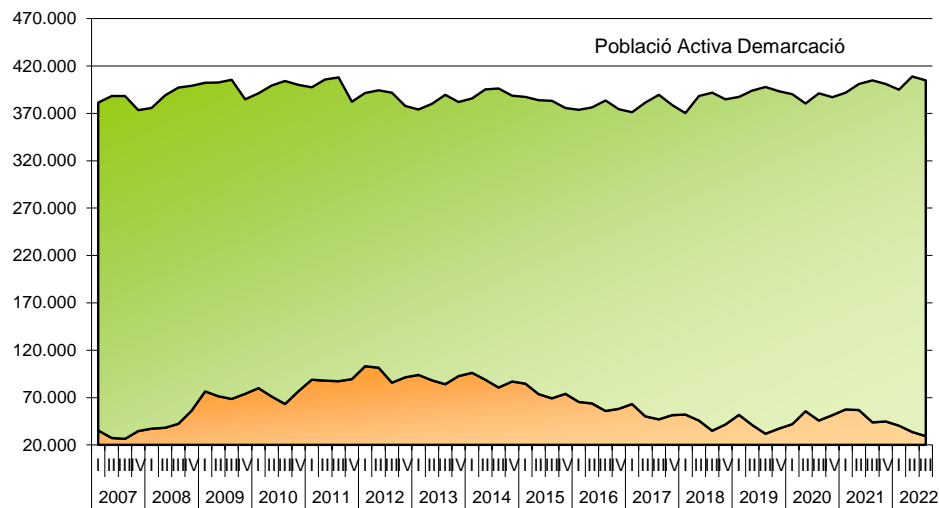
5.2 Enquesta de Població Activa: Taxa d'activitat, ocupació i atur, III T 2022

EPA III T 2022	DEMARCATIÓ DE GIRONA				
	Taxa d'activitat total	Taxa activitat 16-64 anys total	Taxa d'ocupació total	Taxa d'ocupació 16-64 anys total	Taxa d'atur
III T 2022	62,7	80,2	58,2	74,4	7,2
II T 2022	63,8	80,2	58,5	73,5	8,3
III T 2021	63,7	80,7	56,8	71,9	10,8
III T 2009	66,8	79,9	55,5	66,3	16,9
Variació					
II T 22 / I T 22	-1,1	0,0	-0,3	0,9	-1,0
II T 22 / II T 2021	-1,0	-0,5	1,4	2,5	-3,6
II T 22 / II T 2009	-4,1	0,3	2,7	8,1	-9,7

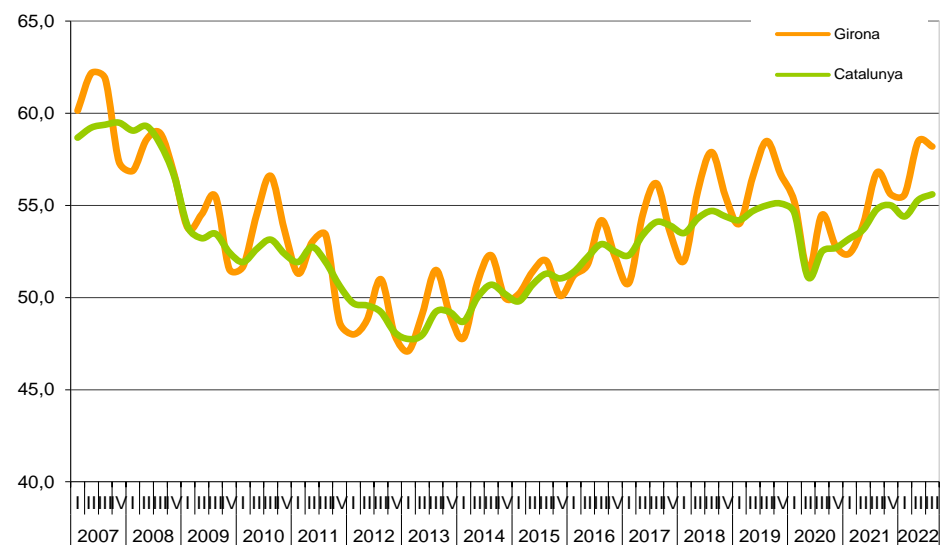
EPA III T 2022	CATALUNYA										
	Taxa d'activitat			Taxa d'activitat 16-64 anys total	Taxa d'ocupació			Taxa d'ocupació 16-64 anys total	Taxa d'atur		
	Homes	Dones	Total		Homes	Dones	Total		Homes	Dones	Total
III T 2022	66,3	56,7	61,3	78,3	60,7	50,9	55,6	71,0	8,5	10,1	9,3
II T 2022	65,5	56,8	61,0	77,9	60,0	51,0	55,3	70,7	8,4	10,2	9,3
III T 2021	66,0	57,3	61,5	78,4	59,4	50,5	54,8	69,8	10,1	11,8	10,9
III T 2009	70,3	55,4	62,7	77,6	58,7	46,9	52,7	65,1	16,5	15,3	16,0
Variació											
II T 22 / I T 22	0,8	-0,1	0,3	0,4	0,7	-0,1	0,3	0,3	0,1	-0,1	0,0
II T 22 / II T 2021	0,3	-0,6	-0,2	-0,1	1,3	0,4	0,8	1,2	-1,6	-1,7	-1,6
II T 22 / II T 2009	-4,0	1,3	-1,4	0,7	2,0	4,0	2,9	5,9	-8,0	-5,2	-6,7

Font: Observatori del Treball i Model Productiu, Generalitat de Catalunya.

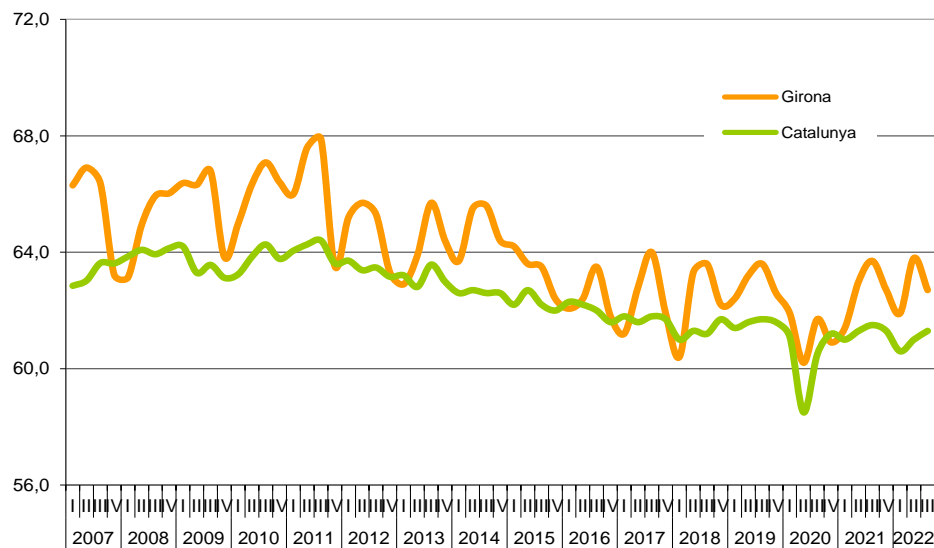
EPA: Evolució de la Població Activa, Ocupada i Aturada



Taxa d'ocupació



Taxa d'activitat



Taxa d'atur

