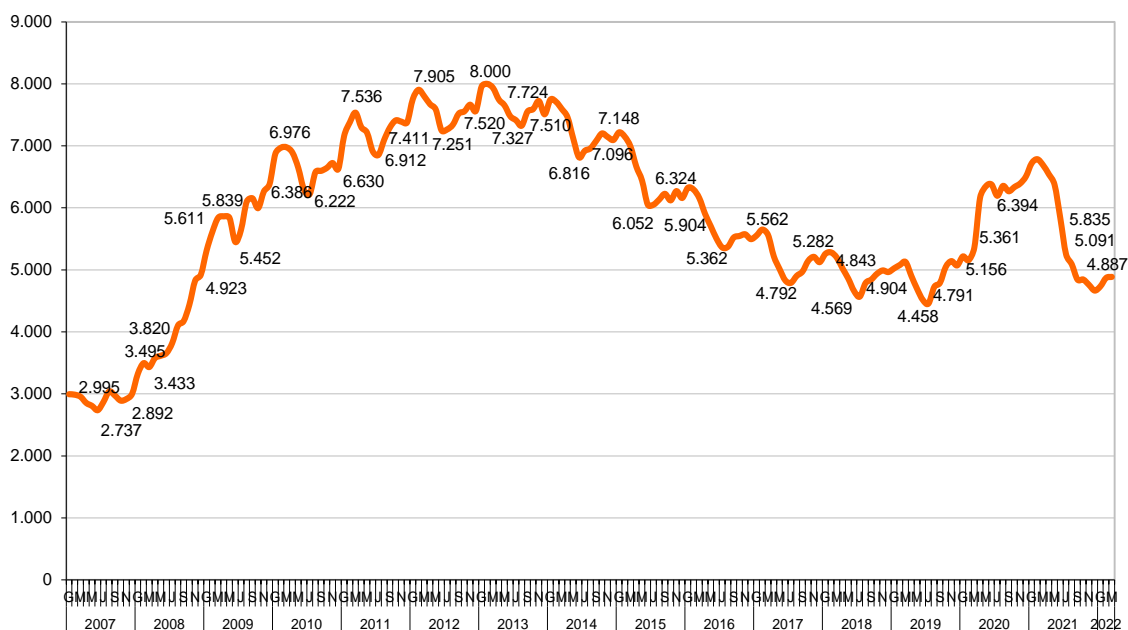


## ATUR REGISTRAT GIRONA CIUTAT, MARÇ DEL 2022

	Març del 2022		Variac. vs mes anterior		Variac. vs any anterior	
	Abs.	%	Abs.	%	Abs.	%
<b>Girona ciutat</b>	<b>4.887</b>	<b>100,0%</b>	<b>16</b>	<b>0,33%</b>	<b>-1.802</b>	<b>-26,94%</b>
<b>Gironès</b>	9.229	-	51	0,56%	-3.349	-26,63%
<b>Demarcació de Girona</b>	35.654	-	-449	-1,24%	-13.976	-28,16%
<b>Catalunya</b>	371.486	-	-174	-0,05%	-134.414	-26,57%
<b>Estat Espanyol</b>	3.108.763	-	-2.921	-0,09%	-840.877	-21,29%
<b>Girona ciutat (desagregat)</b>						
Home	2.253	46,1%	9	0,40%	-849	-27,37%
Dona	2.634	53,9%	7	0,27%	-953	-26,57%
<b>Per edat</b>						
Menors de 20	133	2,7%	-3	-2,21%	-78	-36,97%
De 20 a 24	310	6,3%	15	5,08%	-173	-35,82%
De 25 a 29	468	9,6%	35	8,08%	-190	-28,88%
De 30 a 34	490	10,0%	13	2,73%	-244	-33,24%
De 35 a 39	514	10,5%	-3	-0,58%	-279	-35,18%
De 40 a 44	549	11,2%	-32	-5,51%	-318	-36,68%
De 45 a 49	591	12,1%	3	0,51%	-194	-24,71%
De 50 a 54	549	11,2%	-9	-1,61%	-156	-22,13%
De 55 a 59	628	12,9%	7	1,13%	-101	-13,85%
De 60 a 64	655	13,4%	-10	-1,50%	-69	-9,53%
<b>Per durada de la demanda</b>						
Fins a 3 mesos	1.606	32,9%	86	5,66%	733	83,96%
De 3 a 6 mesos	713	14,6%	-54	-7,04%	-105	-12,84%
De 6 a 9 mesos	340	7,0%	66	24,09%	-355	-51,08%
De 9 a 12 mesos	145	3,0%	4	2,84%	-848	-85,40%
De 12 a 15 mesos	137	2,8%	2	1,48%	-628	-82,09%
De 15 a 18 mesos	120	2,5%	-13	-9,77%	-373	-75,66%
De 18 a 21 mesos	107	2,2%	-35	-24,65%	-277	-72,14%
De 21 a 24 mesos	216	4,4%	-30	-12,20%	-2	-0,92%
Més de 24 mesos	1.503	30,8%	-10	-0,66%	53	3,66%
<b>Per nivell de formació</b>						
Sense estudis	119	2,4%	-2	-1,65%	-36	-23,23%
Estudis primaris incomplets	405	8,3%	15	3,85%	-165	-28,95%
Estudis primaris complets	371	7,6%	13	3,63%	-90	-19,52%
Programes de formació professional - Estudis secundaris	292	6,0%	-7	-2,34%	-100	-25,51%
Educació general - Estudis Secundaris	3.001	61,4%	6	0,20%	-1204	-28,63%
Tècnics-professionals superiors - Estudis post-secundaris	245	5,0%	-5	-2,00%	-51	-17,23%
Universitaris primer cicle - Estudis post-secundaris	112	2,3%	-3	-2,61%	-22	-16,42%
Universitaris segon i tercer cicle - Estudis post-secundaris	340	7,0%	-2	-0,58%	-126	-27,04%
Altres estudis post-secundaris	2	0,0%	1	100,00%	-8	-80,00%
<b>Per sector econòmic</b>						
1:Agricultura	116	2,4%	-2	-1,69%	-54	-31,76%
2:Indústria	451	9,2%	11	2,50%	-132	-22,64%
3:Construcció	420	8,6%	-8	-1,87%	-91	-17,81%
4:Serveis	3.503	71,7%	8	0,23%	-1380	-28,26%
N:Sense ocupació anterior	397	8,1%	7	1,79%	-145	-26,75%
<b>Per ocupació</b>						
00:Ocupacions militars	0	0,0%	0	0,00%	0	0,00%
01:Directors i gerents	46	0,9%	0	0,00%	-26	-36,11%
02:Professionals científics i intel·lectuals	322	6,6%	-4	-1,23%	-97	-23,15%
03:Tècnics i professionals de suport	344	7,0%	-3	-0,86%	-140	-28,93%
04:Empleats oficina comptables i administratius	510	10,4%	-5	-0,97%	-119	-18,92%
05:Treballadors restauració, personals i venedors	1.217	24,9%	22	1,84%	-532	-30,42%
06:Treballadors act. agrícoles, ramaders i pesqueres	76	1,6%	1	1,33%	-29	-27,62%
07:Artesans, treballadors indústries i construcció	462	9,5%	-12	-2,53%	-127	-21,56%
08:Operadors instal·lacions i màquines, i muntadors	186	3,8%	-1	-0,53%	-88	-32,12%
09:Ocupacions elementals	1.724	35,3%	18	1,06%	-644	-27,20%
<b>Per nacionalitat</b>						
Comunitari espanyol	3.512	71,9%	8	0,23%	-1.135	-24,42%
Comunitari no espanyol	231	4,7%	-3	-1,28%	-126	-35,29%
No comunitari	1.144	23,4%	11	0,97%	-540	-32,07%
Sense nacionalitat	0	0,0%	0	0,00%	-1	-100,00%

Font: Observatori del Treball i Model Productiu i INE.

## EVOLUCIÓ DE L'ATUR REGISTRAT A LA CIUTAT DE GIRONA



## OCUPACIÓ: AFILIATS A LA SEURETAT SOCIAL, MARÇ 2022

(Mitjanes mensuals)

	Març del 2022	Variac. vs mes anterior		Variac. vs any anterior	
		Abs.	%	Abs.	%
<b>Demarcació de Girona</b>	<b>330.664</b>	<b>5.147</b>	<b>1,58%</b>	<b>17.993</b>	<b>5,75%</b>
Demarcació de Barcelona	2.687.725	16.979	0,64%	112.098	4,35%
Demarcació de Lleida	195.860	451	0,23%	9.003	4,82%
Demarcació de Tarragona	315.433	3.346	1,07%	14.452	4,80%
<b>Catalunya</b>	<b>3.529.683</b>	<b>25.922</b>	<b>0,74%</b>	<b>153.546</b>	<b>4,55%</b>
<b>Espanya</b>	<b>19.834.504</b>	<b>140.232</b>	<b>0,71%</b>	<b>913.602</b>	<b>4,83%</b>

Font: Ministerio de Empleo y Seguridad Social.

Aquesta acció està subvencionada pel Servei Públic d'Ocupació de Catalunya i el FSE en el marc dels Programes de suport al desenvolupament local