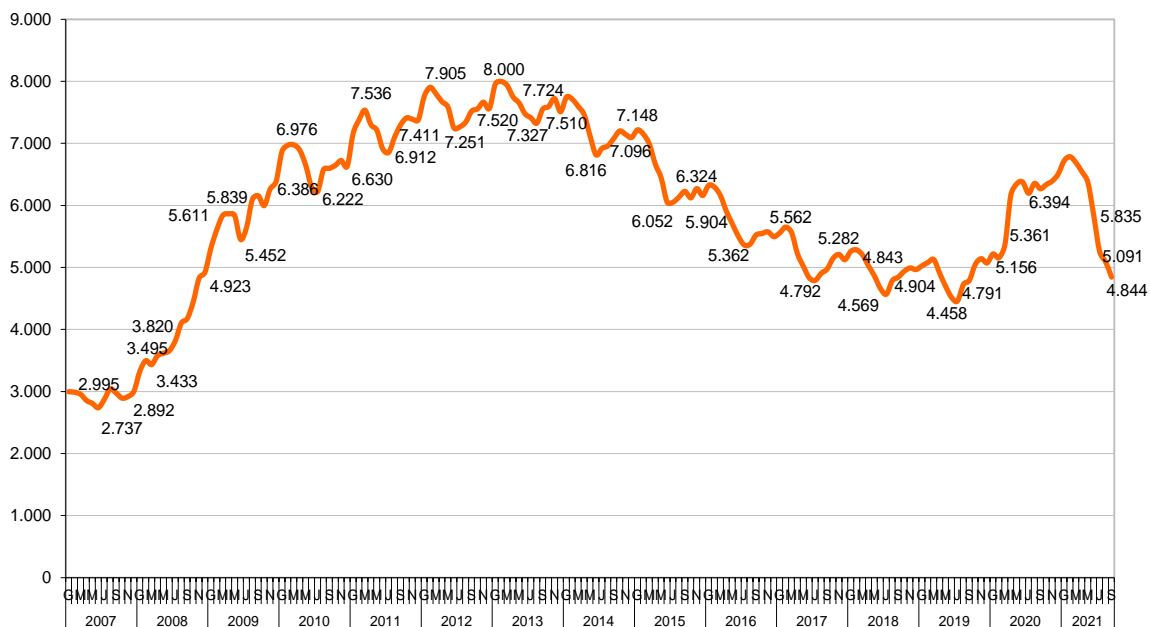


ATUR REGISTRAT GIRONA CIUTAT, SETEMBRE DEL 2021

	Setembre del 2021		Variac. vs mes anterior		Variac. vs any anterior	
	Abs.	%	Abs.	%	Abs.	%
Girona ciutat	4.844	100,0%	-247	-4,85%	-1.425	-22,73%
Gironès	9.183	-	-400	-4,17%	-2.560	-21,80%
Demarcació de Girona	35.469	-	-207	-0,58%	-9.787	-21,63%
Catalunya	378.470	-	-12.658	-3,24%	-99.731	-20,86%
Estat Espanyol	3.257.802	-	-76.113	-2,28%	-518.683	-13,73%
Girona ciutat (desagregat)						
Home	2.154	44,5%	-65	-2,93%	-790	-26,83%
Dona	2.690	55,5%	-182	-6,34%	-635	-19,10%
Per edat						
Menors de 20	146	3,0%	22	17,74%	-56	-27,72%
De 20 a 24	235	4,9%	5	2,17%	-221	-48,46%
De 25 a 29	408	8,4%	-40	-8,93%	-263	-39,20%
De 30 a 34	482	10,0%	-40	-7,66%	-200	-29,33%
De 35 a 39	513	10,6%	-63	-10,94%	-210	-29,05%
De 40 a 44	616	12,7%	-60	-8,88%	-178	-22,42%
De 45 a 49	607	12,5%	-34	-5,30%	-89	-12,79%
De 50 a 54	565	11,7%	-17	-2,92%	-125	-18,12%
De 55 a 59	614	12,7%	-14	-2,23%	-61	-9,04%
De 60 a 64	658	13,6%	-6	-0,90%	-22	-3,24%
Per durada de la demanda						
Fins a 3 mesos	1.218	25,1%	134	12,36%	96	8,56%
De 3 a 6 mesos	366	7,6%	22	6,40%	-759	-67,47%
De 6 a 9 mesos	292	6,0%	-82	-21,93%	-798	-73,21%
De 9 a 12 mesos	258	5,3%	-84	-24,56%	-384	-59,81%
De 12 a 15 mesos	215	4,4%	-71	-24,83%	-253	-54,06%
De 15 a 18 mesos	437	9,0%	-107	-19,67%	196	81,33%
De 18 a 21 mesos	354	7,3%	10	2,91%	118	50,00%
De 21 a 24 mesos	251	5,2%	-66	-20,82%	110	78,01%
Més de 24 mesos	1.453	30,0%	-3	-0,21%	249	20,68%
Per nivell de formació						
Sense estudis	111	2,3%	-4	-3,48%	-26	-18,98%
Estudis primaris incomplets	388	8,0%	-10	-2,51%	-122	-23,92%
Estudis primaris complets	332	6,9%	-8	-2,35%	-53	-13,77%
Programes de formació professional - Estudis secundaris	272	5,6%	-11	-3,89%	-103	-27,47%
Educació general - Estudis Secundaris	2.986	61,6%	-108	-3,49%	-867	-22,50%
Tècnics-professionals superiors - Estudis post-secundaris	235	4,9%	-29	-10,98%	-59	-20,07%
Universitaris primer cicle - Estudis post-secundaris	119	2,5%	-20	-14,39%	-38	-24,20%
Universitaris segon i tercer cicle - Estudis post-secundaris	395	8,2%	-58	-12,80%	-156	-28,31%
Altres estudis post-secundaris	6	0,1%	1	20,00%	-1	-14,29%
Per sector econòmic						
1:Agricultura	106	2,2%	1	0,95%	-32	-23,19%
2:Indústria	421	8,7%	-22	-4,97%	-129	-23,45%
3:Construcció	420	8,7%	-14	-3,23%	-96	-18,60%
4:Serveis	3.513	72,5%	-226	-6,04%	-1077	-23,46%
N:Sense ocupació anterior	384	7,9%	14	3,78%	-91	-19,16%
Per ocupació						
00:Ocupacions militars	0	0,0%	0	-	-1	-100,00%
01:Directors i gerents	59	1,2%	-2	-3,28%	-7	-10,61%
02:Professionals científics i intel·lectuals	381	7,9%	-80	-17,35%	-141	-27,01%
03:Tècnics i professionals de suport	357	7,4%	-32	-8,23%	-123	-25,63%
04:Empleats oficina comptables i administratius	515	10,6%	-26	-4,81%	-110	-17,60%
05:Treballadors restauració, personals i venedors	1.198	24,7%	-21	-1,72%	-346	-22,41%
06:Treballadors act. agrícoles, ramaderes i pesqueres	60	1,2%	-3	-4,76%	-35	-36,84%
07:Artesans, treballadors indústries i construcció	435	9,0%	-7	-1,58%	-120	-21,62%
08:Operadors instal·lacions i màquines, i muntadors	183	3,8%	-7	-3,68%	-59	-24,38%
09:Ocupacions elementals	1.656	34,2%	-69	-4,00%	-483	-22,58%
Per nacionalitat						
Comunitari espanyol	3.525	72,8%	-200	-5,37%	-979	-21,74%
Comunitari no espanyol	232	4,8%	-10	-4,13%	-60	-20,55%
No comunitari	1087	22,4%	-37	-3,29%	-384	-26,10%
Sense nacionalitat	0	0,0%	0	-	-2	-100,00%

Font: Observatori del Treball i Model Productiu i INE.

EVOLUCIÓ DE L'ATUR REGISTRAT A LA CIUTAT DE GIRONA



AFILIATS A LA SEURETAT SOCIAL, SETEMBRE DEL 2021

(Mitjanes mensuals)

	Setembre del 2021	Variac. vs mes anterior		Variac. vs any anterior	
		Abs.	%	Abs.	%
Demarcació de Girona	339.628	-11.510	-3,28%	16.267	5,03%
Demarcació de Barcelona	2.617.284	35.167	1,36%	85.103	3,36%
Demarcació de Lleida	198.467	-5.398	-2,65%	7.033	3,67%
Demarcació de Tarragona	323.189	-5.609	-1,71%	17.433	5,70%
Catalunya	3.478.568	12.650	0,36%	125.836	3,75%
Espanya	19.531.111	57.387	0,29%	654.722	3,47%