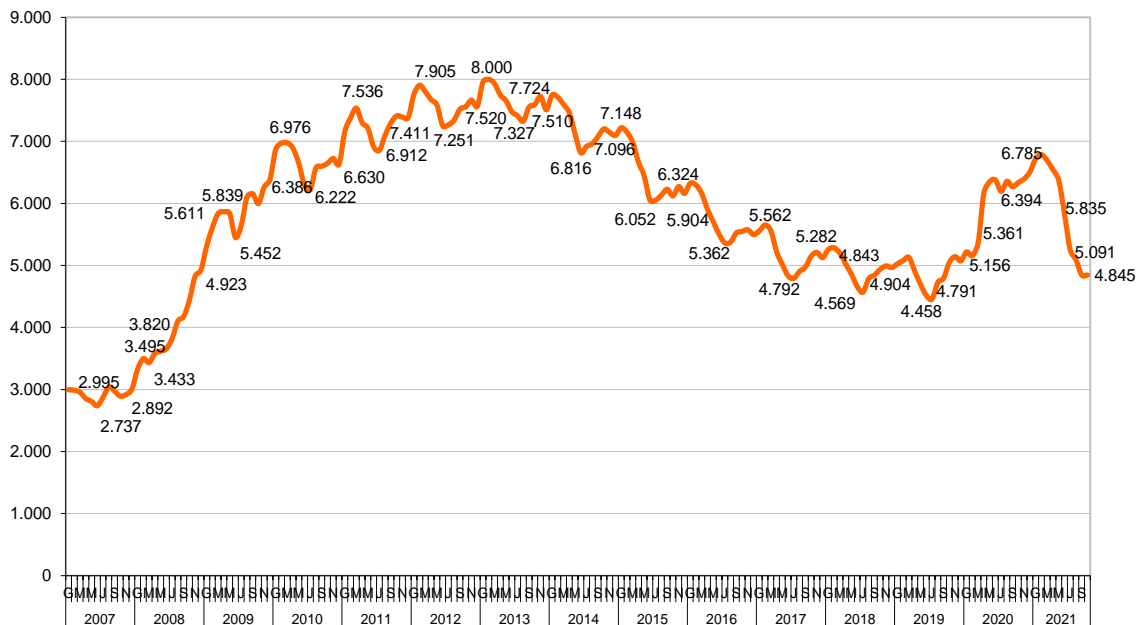


## ATUR REGISTRAT GIRONA CIUTAT, OCTUBRE DEL 2021

	Octubre del 2021		Variac. vs mes anterior		Variac. vs any anterior	
	Abs.	%	Abs.	%	Abs.	%
Girona ciutat	4.845	100,0%	1	0,02%	-1.492	-23,54%
Gironès	9.146	-	-37	-0,40%	-2.857	-23,80%
Demarcació de Girona	36.174	-	705	1,99%	-11.565	-24,23%
Catalunya	377.960	-	-510	-0,13%	-106.599	-22,00%
Estat Espanyol	3.257.068	-	-734	-0,02%	-568.975	-14,87%
<b>Girona ciutat (desagregat)</b>						
Home	2.188	45,2%	34	1,58%	-798	-26,72%
Dona	2.657	54,8%	-33	-1,23%	-694	-20,71%
<b>Per edat</b>						
Menors de 20	145	3,0%	-1	-0,68%	-95	-39,58%
De 20 a 24	269	5,6%	34	14,47%	-197	-42,27%
De 25 a 29	395	8,2%	-13	-3,19%	-278	-41,31%
De 30 a 34	483	10,0%	1	0,21%	-179	-27,04%
De 35 a 39	497	10,3%	-16	-3,12%	-214	-30,10%
De 40 a 44	587	12,1%	-29	-4,71%	-214	-26,72%
De 45 a 49	608	12,5%	1	0,16%	-103	-14,49%
De 50 a 54	570	11,8%	5	0,88%	-133	-18,92%
De 55 a 59	627	12,9%	13	2,12%	-45	-6,70%
De 60 a 64	664	13,7%	6	0,91%	-34	-4,87%
<b>Per durada de la demanda</b>						
Fins a 3 mesos	1.391	28,7%	173	14,20%	316	29,40%
De 3 a 6 mesos	406	8,4%	40	10,93%	-471	-53,71%
De 6 a 9 mesos	229	4,7%	-63	-21,58%	-957	-80,69%
De 9 a 12 mesos	245	5,1%	-13	-5,04%	-511	-67,59%
De 12 a 15 mesos	193	4,0%	-22	-10,23%	-343	-63,99%
De 15 a 18 mesos	224	4,6%	-213	-48,74%	-51	-18,55%
De 18 a 21 mesos	430	8,9%	76	21,47%	207	92,83%
De 21 a 24 mesos	254	5,2%	3	1,20%	91	55,83%
Més de 24 mesos	1.473	30,4%	20	1,38%	227	18,22%
<b>Per nivell de formació</b>						
Sense estudis	112	2,3%	1	0,90%	-32	-22,22%
Estudis primaris incomplets	400	8,3%	12	3,09%	-142	-26,20%
Estudis primaris complets	345	7,1%	13	3,92%	-63	-15,44%
Programes de formació professional - Estudis secundària	289	6,0%	17	6,25%	-81	-21,89%
Educació general - Estudis Secundaris	2.987	61,7%	1	0,03%	-987	-24,84%
Tècnics-professionals superiors - Estudis post-secundaris	233	4,8%	-2	-0,85%	-59	-20,21%
Universitaris primer cicle - Estudis post-secundaris	120	2,5%	1	0,84%	-15	-11,11%
Universitaris segon i tercer cicle - Estudis post-secundaris	354	7,3%	-41	-10,38%	-114	-24,36%
Altres estudis post-secundaris	5	0,1%	-1	-16,67%	1	25,00%
<b>Per sector econòmic</b>						
1:Agricultura	122	2,5%	16	15,09%	-31	-20,26%
2:Indústria	420	8,7%	-1	-0,24%	-133	-24,05%
3:Construcció	429	8,9%	9	2,14%	-81	-15,88%
4:Serveis	3.481	71,8%	-32	-0,91%	-1128	-24,47%
N:Sense ocupació anterior	393	8,1%	9	2,34%	-119	-23,24%
<b>Per ocupació</b>						
00:Ocupacions militars	0	0,0%	0	-	-1	-100,00%
01:Directors i gerents	57	1,2%	-2	-3,39%	-7	-10,94%
02:Professionals científics i intel·lectuals	356	7,3%	-25	-6,56%	-77	-17,78%
03:Tècnics i professionals de suport	349	7,2%	-8	-2,24%	-128	-26,83%
04:Empleats oficina comptables i administratius	506	10,4%	-9	-1,75%	-96	-15,95%
05:Treballadors restauració, personals i venedors	1.201	24,8%	3	0,25%	-429	-26,32%
06:Treballadors act. agrícoles, ramaderes i pesqueres	67	1,4%	7	11,67%	-36	-34,95%
07:Artesans, treballadors industrials i construcció	442	9,1%	7	1,61%	-107	-19,49%
08:Operadors instal·lacions i màquines, i muntadors	187	3,9%	4	2,19%	-65	-25,79%
09:Ocupacions elementals	1.680	34,7%	24	1,45%	-546	-24,53%
<b>Per nacionalitat</b>						
Comunitari espanyol	3.483	71,9%	-42	-1,19%	-996	-22,24%
Comunitari no espanyol	223	4,6%	-9	-3,88%	-90	-28,75%
No comunitari	1139	23,5%	52	4,78%	-403	-26,13%
Sense nacionalitat	0	0,0%	0	#DIV/0!	-3	-100,00%

Font: Observatori del Treball i Model Productiu i INE.

## EVOLUCIÓ DE L'ATUR REGISTRAT A LA CIUTAT DE GIRONA



## AFILIATS A LA SEGURETAT SOCIAL, OCTUBRE DEL 2021

(Mitjanes mensuals)

	Octubre del 2021	Variac. vs mes anterior		Variac. vs any anterior	
		Abs.	%	Abs.	%
Demarcació de Girona	333.109	-6.520	-1,92%	16.580	5,24%
Demarcació de Barcelona	2.650.953	33.669	1,29%	83.296	3,24%
Demarcació de Lleida	194.304	-4.163	-2,10%	7.577	4,06%
Demarcació de Tarragona	321.374	-1.815	-0,56%	16.643	5,46%
Catalunya	3.499.739	21.171	0,61%	124.097	3,68%
Espanya	19.690.590	159.478	0,82%	700.226	3,69%

Font: Ministerio de Trabajo, Migraciones y Seguridad Social.