



**bservatori del
mercat de
treball, del
comerç i del
turisme**

Àrea de Promoció Econòmica

Setembre 2021

**El mercat de treball a la
ciutat de Girona**

Aquesta acció està subvencionada pel Servei Públic d'Ocupació de Catalunya en el marc dels Programes de suport al desenvolupament local.



Àrea de Promoció Econòmica

Girona, octubre de 2021

1. Ocupació Girona ciutat i àmbits de comparació: Afiliació a la Seguretat Social ¹	
1.1 Ocupació: Afiliació a la Seguretat Social	1
1.2 Girona ciutat: Evolució RGSS per activitats econòmiques	3
1.3 Girona ciutat: Evolució RETA per activitats econòmiques.	4
2. Atur registrat: Girona ciutat i àmbits de comparació	
2.1 Atur registrat: Girona ciutat, Gironès, demarcació de Girona i Catalunya.....	5
2.2 Girona ciutat: Atur per zones (codis postals).....	7
2.3 Perfil de l'atur	8
2.4 Atur registrat segons divisió econòmica	9
3. Contractació.....	10
4. Comparativa ocupació i atur Girona ciutat i ciutats de Catalunya i Estat Espanyol	
4.1 Municipis de la demarcació de Girona > 10.000 habitants.....	11
4.2 Ciutats de Catalunya de >90.000 habitants i capitals comarcals >30.000 habitants	12
4.3 Capitals provincials. Atur registrat	13
5. Enquesta de Població Activa demarcació de Girona i àmbits de comparació	
5.1 Enquesta de Població Activa: Nombres absoluts	14
5.2 Enquesta de Població Activa: Taxa d'activitat, ocupació i atur	15

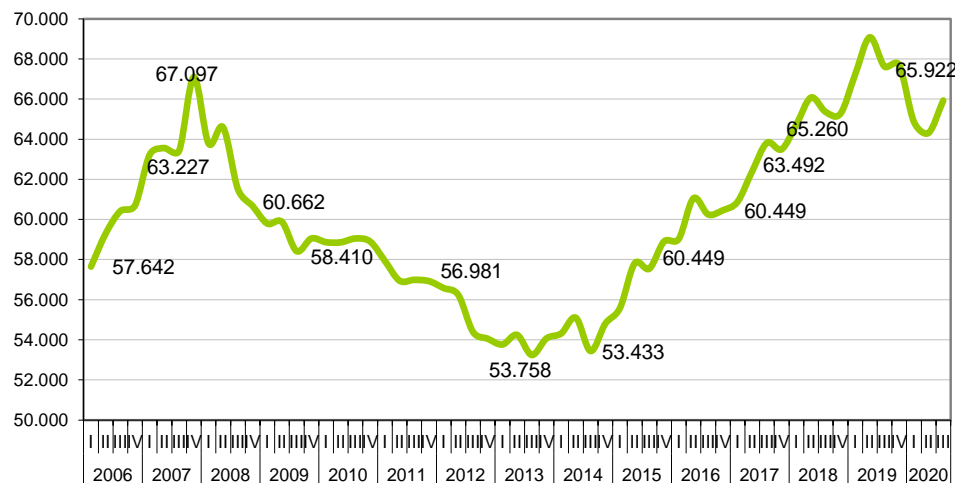
¹ Les dades corresponents a l'Afiliació a la Seguretat Social no fan referència al 4rt Trimestre del 2020 ja que aquestes encara no han sortit publicades al moment de tancar el present informe.

1. OCUPACIÓ GIRONA CIUTAT I ÀMBITS DE COMPARACIÓ: AFILIACIÓ A LA SEGURETAT SOCIAL

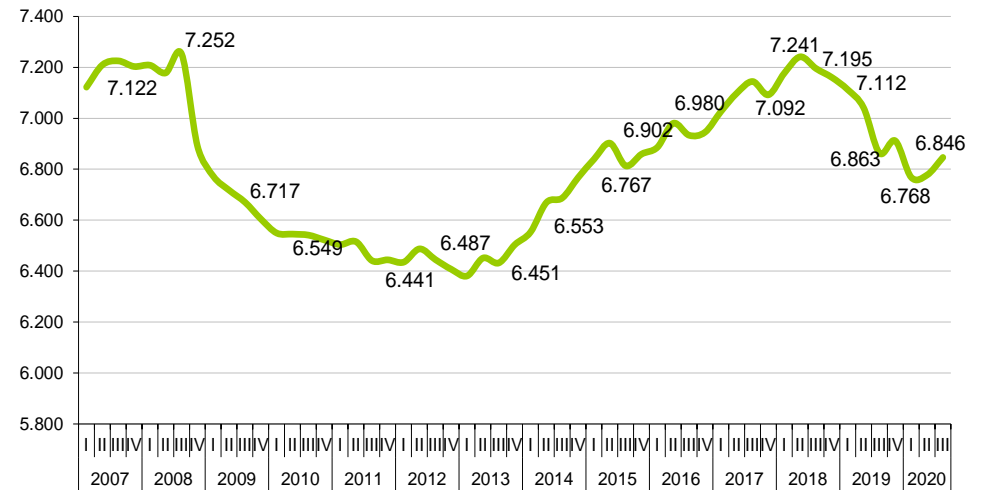
1.1 Ocupació: Afiliació a la Seguretat Social (III T 2020)

AFILIACIÓ III T 2020	GIRONA CIUTAT						GIRONÈS						DEMARCACIÓ DE GIRONA						CATALUNYA									
	Valor	VAR. ANUAL		VAR. TRIMESTRAL			Valor	VAR. ANUAL		VAR. TRIMESTRAL			Valor	VAR. ANUAL		VAR. TRIMESTRAL		Valor	VAR. ANUAL		VAR. TRIMESTRAL							
		Abs.	Rel.	Abs.	Rel.			Abs.	Rel.	Abs.	Rel.			Abs.	Rel.	Abs.	Rel.		Abs.	Rel.								
RGSS	65.922	-1.697	-2,5	▼	1.615	2,5	▲	91.887	-1.695	-1,8	▼	2.357	2,6	▲	246.385	-11.335	-4,4	▼	-1.804	-0,7	▼	2.704.016	-85.974	-3,1	▼	35.078	1,3	▲
Agricultura	50	14	38,9	▲	-14	-21,9	▼	283	11	4,0	▲	-26	-8,4	▼	1.457	45	3,2	▲	-56	-3,7	▼	9.667	173	1,8	▲	-164	-1,7	▼
Indústria	3.064	68	2,3	▲	-58	-1,9	▼	9.852	94	1,0	▲	-36	-0,4	▼	49.311	669	1,4	▲	-120	-0,2	▼	436.451	-3.877	-0,9	▼	-640	-0,1	▼
Construcció	1.628	65	4,2	▲	-39	-2,3	▼	4.570	132	3,0	▲	36	0,8	▲	17.457	-15	-0,1	▼	-307	-1,7	▼	138.164	-95	-0,1	▼	1.350	1,0	▲
Serveis	61.180	-1.844	-2,9	▼	1.726	2,9	▲	77.182	-1.932	-2,4	▼	2.383	3,2	▲	178.160	-12.034	-6,3	▼	-1.321	-0,7	▼	2.119.734	-82.175	-3,7	▼	34.532	1,7	▲
RETA	6.846	-17	-0,2	▼	69	1,0	▲	13.360	19	0,1	▲	132	1,0	▲	60.203	-819	-1,3	▼	274	0,5	▲	545.746	-2.915	-0,5	▼	1.274	0,2	▲
Agricultura	54	-4	-6,9	▼	-1	-1,8	▼	390	-19	-4,6	▼	-3	-0,8	▼	3.126	-50	-1,6	▼	-5	-0,2	▼	22.502	-472	-2,1	▼	-150	-0,7	▼
Indústria	377	-2	-0,5	▼	10	2,7	▲	934	-19	-2,0	▼	12	1,3	▲	4.327	-111	-2,5	▼	14	0,3	▲	38.386	-1.219	-3,1	▼	-113	-0,3	▼
Construcció	667	-6	-0,9	▼	-10	-1,5	▼	1.718	5	0,3	▲	-5,0	-0,3	▼	9.711	-39	-0,4	▼	-47	-0,5	▼	68.434	521	0,8	▲	93	0,1	▲
Serveis	5.748	-5	-0,1	▼	70	1,2	▲	10.318	52	0,5	▲	128	1,3	▲	43.039	-619	-1,4	▼	312	0,7	▲	416.424	-1.745	-0,4	▼	1.444	0,3	▲
TOTAL	72.768	-1.714	-2,3	▼	1.684	2,4	▲	105.247	-1.676	-1,6	▼	2.489	2,4	▲	306.588	-12.154	-3,8	▼	-1.530	-0,5	▼	3.249.762	-88.889	-2,7	▼	36.352	1,1	▲
Agricultura	104	10	10,6	▲	-15	-12,6	▼	673	-8	-1,2	▼	-29	-4,1	▼	4.583	-5	-0,1	▼	-61	-1,3	▼	32.169	-299	-0,9	▼	-314	-1,0	▼
Indústria	3.441	66	2,0	▲	-48	-1,4	▼	10.786	75	0,7	▲	-24	-0,2	▼	53.638	558	1,1	▲	-106	-0,2	▼	474.837	-5.096	-1,1	▼	-753	-0,2	▼
Construcció	2.295	59	2,6	▲	-49	-2,1	▼	6.288	137	2,2	▲	31	0,5	▲	27.168	-54	-0,2	▼	-354	-1,3	▼	206.598	426	0,2	▲	1.443	0,7	▲
Serveis	66.928	-1.849	-2,7	▼	1.796	2,8	▲	87.500	-1.880	-2,1	▼	2.511	3,0	▲	221.199	-12.653	-5,4	▼	-1.009	-0,5	▼	2.536.158	-83.920	-3,2	▼	35.976	1,4	▲

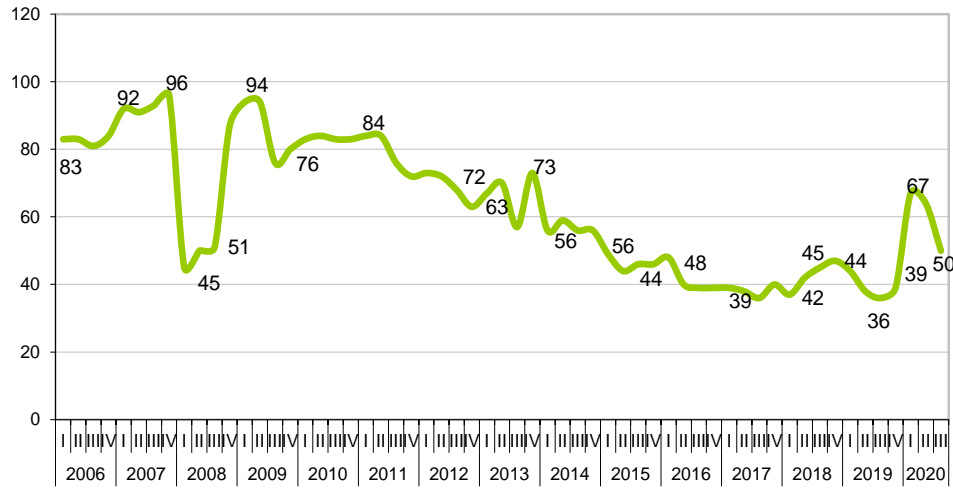
Girona ciutat: Evolució RGSS



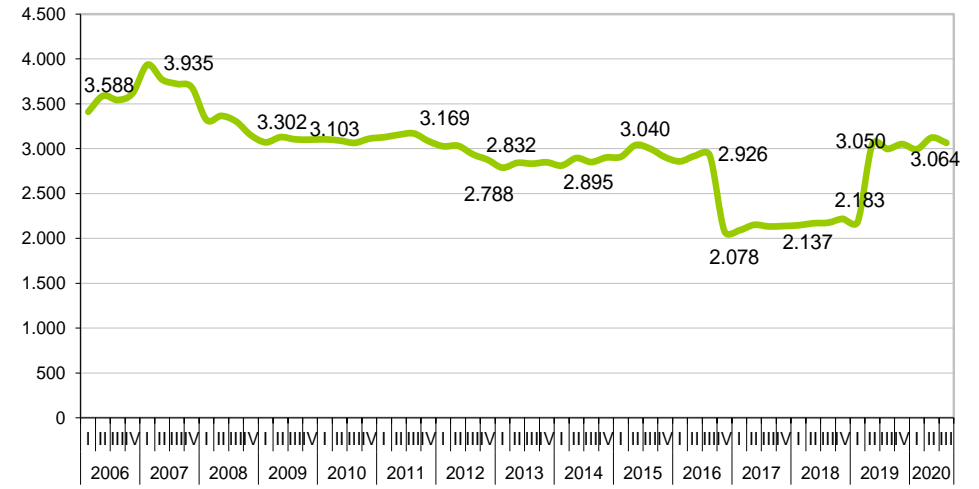
Evolució RETA



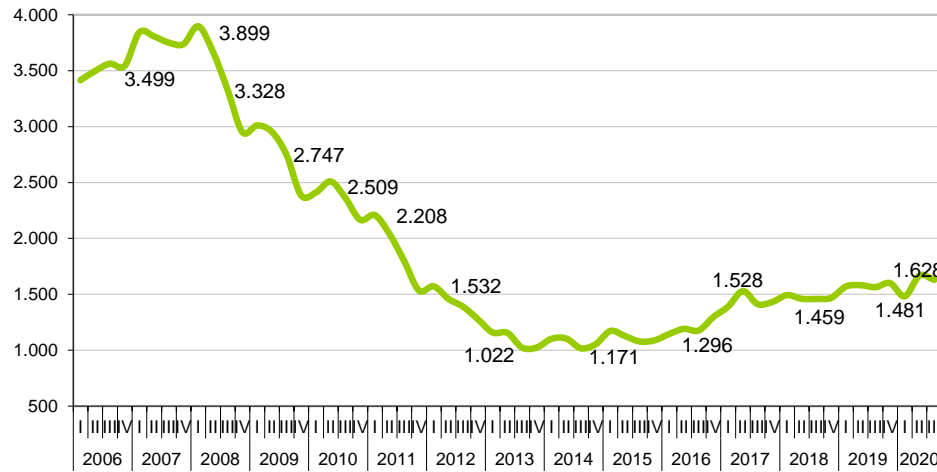
RGSS Agricultura



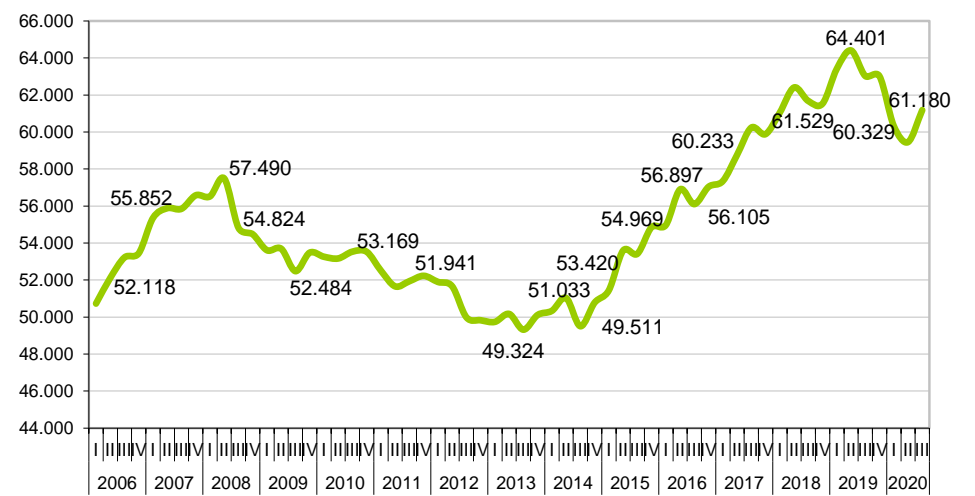
RGSS Indústria



RGSS Construcció



RGSS Serveis



1.2 Girona ciutat: Evolució RGSS per activitats econòmiques (III T 2020)

Activitat Econòmica	Setembre 2020		Juny 2020	Setembre 2019		Setembre 2009		Variació trimestral		Abs.		Variació anual		Abs.		Var. 2019 - 2009		Abs.	
		%																	
Adm. pública, Defensa i SS obligatòria	14.443	21,9	15.066	14.229	8.605	-4,1	-623	1,5	214	67,8	5.838								
Comerç detall, exc. vehicles motor	6.057	9,2	6.224	6.741	5.919	-2,7	-167	-10,1	-684	2,3	138								
Activitats sanitàries	5.948	9,0	5.532	5.770	5.448	7,5	416	3,1	178	9,2	500								
Activitats relacionades amb l'ocupació	4.198	6,4	3.394	4.745	2.173	23,7	804	-11,5	-547	93,2	2.025								
Educació	3.917	5,9	3.683	3.833	3.546	6,4	234	2,2	84	10,5	371								
Serveis de menjar i begudes	3.112	4,7	2.628	3.449	2.465	18,4	484	-9,8	-337	26,2	647								
Serveis a edificis i de jardineria	2.716	4,1	2.482	2.632	2.801	9,4	234	3,2	84	-3,0	-85								
Serveis socials sense allotjament	2.130	3,2	2.077	2.086	1.632	2,6	53	2,1	44	30,5	498								
Mediació financera	2.065	3,1	2.084	2.122	3.796	-0,9	-19	-2,7	-57	-45,6	-1.731								
Activitats jurídiques i de comptabilitat	1.505	2,3	1.511	1.509	3.153	-0,4	-6	-0,3	-4	-52,3	-1.648								
Comerç engròs, exc. vehicles motor	1.492	2,3	1.474	1.490	1.516	1,2	18	0,1	2	-1,6	-24								
Serveis socials amb allotjament	1.415	2,1	1.353	1.339	940	4,6	62	5,7	76	50,5	475								
Indústries de productes alimentaris	1.219	1,8	1.226	1.143	878	-0,6	-7	6,6	76	38,8	341								
Transport terrestre i per canonades	998	1,5	882	988	932	13,2	116	1,0	10	7,1	66								
Activitats postals i de correus	992	1,5	926	987	746	7,1	66	0,5	5	33,0	246								
Activitats de seguretat i investigació	891	1,4	872	898	476	2,2	19	-0,8	-7	87,2	415								
Activitats especialitzades construcció	859	1,3	861	816	1.079	-0,2	-2	5,3	43	-20,4	-220								
Venda i reparació de vehicles motor	843	1,3	824	831	675	2,3	19	1,4	12	24,9	168								
Activitats esportives i d'entreteniment	786	1,2	930	873	505	-15,5	-144	-10,0	-87	55,6	281								
Construcció d'immobles	762	1,2	785	738	1.400	-2,9	-23	3,3	24	-45,6	-638								
Activitats administratives d'oficina	735	1,1	505	776	472	45,5	230	-5,3	-41	55,7	263								
Altres activitats de serveis personals	684	1,0	708	784	666	-3,4	-24	-12,8	-100	2,7	18								
Serveis de tecnologies de la informació	640	1,0	601	597	258	6,5	39	7,2	43	148,1	382								
Activitats associatives	599	0,9	631	602	691	-5,1	-32	-0,5	-3	-13,3	-92								
Serveis tècnics arquitectura i enginyeria	496	0,8	515	500	670	-3,7	-19	-0,8	-4	-26,0	-174								
Serveis d'allotjament	464	0,7	488	494	373	-4,9	-24	-6,1	-30	24,4	91								
Recerca i desenvolupament	447	0,7	432	430	107	3,5	15	4,0	17	317,8	340								
Transport aeri	415	0,6	450	802	-	-7,8	-35	-48,3	-387	0,0	415								
Activitats immobiliàries	411	0,6	403	414	433	2,0	8	-0,7	-3	-5,1	-22								
Assegurances i fons pensions	359	0,5	370	351	376	-3,0	-11	2,3	8	-4,5	-17								
Edició	302	0,5	275	386	391	9,8	27	-21,8	-84	0,0	-89								
Emmagatzematge i afins al transport	295	0,4	319	348	455	-7,5	-24	-15,2	-53	-35,2	-160								
Aigua	285	0,4	318	307	301	-10,4	-33	-7,2	-22	-5,3	-16								
Activitats professionals i tècniques ncaa	272	0,4	261	268	207	4,2	11	1,5	4	31,4	65								
Tractament de residus	249	0,4	276	237	162	-9,8	-27	5,1	12	53,7	87								
Productes metàl·lics, exc. maquinària	233	0,4	245	259	290	-4,9	-12	-10,0	-26	-19,7	-57								
Activitats auxiliars mediació financera	217	0,3	209	208	253	3,8	8	4,3	9	-14,2	-36								
Telecomunicacions	210	0,3	202	244	442	4,0	8	-13,9	-34	-52,5	-232								
Maquinària i equips ncaa	195	0,3	196	188	229	-0,5	-1	3,7	7	-14,8	-34								
Reparació i instal·lació de maquinària	139	0,2	124	121	47	12,1	15	14,9	18	195,7	92								
Total activitats presentades	63.995	97,1	62.342	65.535	55.508	2,7	1.653	-2,3	-1.540	15,3	8.487								
Resta d'activitats econòmiques	1.927	2,9	1.965	2.084	2.902	-1,9	-38	-7,5	-157	-33,6	-975								
TOTAL	65.922	100	64.307	67.619	58.410														

Font: Observatori del Treball i Model Productiu, Generalitat de Catalunya.

1.3 Girona ciutat: Evolució RETA per activitats econòmiques (III T 2020)

Activitat Econòmica	Setembre 2020		% Juny 2020	Setembre 2019		Setembre 2009		Variació trimestral		Abs.		Variació anual		Abs.		Var. 2019 - 2009		Abs.	
Comerç detall, exc. vehicles motor	999	14,6	986	1.033	1.056	1,3	13	▼	-3,3	-34	▼	-5,4	-57						
Serveis de menjar i begudes	609	8,9	602	626	513	1,2	7	▼	-2,7	-17	▼	18,7	96	▲					
Activitats especialitzades construcció	457	6,7	466	458	605	-1,9	-9	▲	-0,2	-1	▲	-24,5	-148	▼					
Comerç engròs, exc. vehicles motor	415	6,1	408	403	399	1,7	7		3,0	12		4,0	16						
Activitats sanitàries	373	5,4	369	372	257	1,1	4		0,3	1		45,1	116	▲					
Transport terrestre i per canonades	347	5,1	335	322	294	3,6	12		7,8	25		18,0	53						
Altres activitats de serveis personals	338	4,9	331	326	257	2,1	7		3,7	12	▲	31,5	81						
Activitats jurídiques i de comptabilitat	336	4,9	334	339	342	0,6	2	▼	-0,9	-3		-1,8	-6						
Educació	253	3,7	253	253	167	0,0	0		0,0	0		51,5	86	▲					
Serveis tècnics arquitectura i enginyeria	233	3,4	229	229	212	1,7	4		1,7	4		9,9	21						
Activitats professionals i tècniques ncaa	220	3,2	211	217	124	4,3	9	▼	1,4	3	▲	77,4	96	▲					
Construcció d'immobles	205	3,0	206	210	312	-0,5	-1		-2,4	-5		-34,3	-107	▼					
Venda i reparació de vehicles motor	128	1,9	127	133	122	0,8	1		-3,8	-5		4,9	6						
Activitats auxiliars mediació financera	126	1,8	126	131	137	0,0	0		-3,8	-5		-8,0	-11						
Activitats administratives d'oficina	126	1,8	129	126	80	-2,3	-3		0,0	0		57,5	46						
Publicitat i estudis de mercat	114	1,7	107	109	89	6,5	7		4,6	5		28,1	25						
Serveis de tecnologies de la informació	113	1,7	110	114	78	2,7	3		-0,9	-1	▼	44,9	35	▼					
Activitats immobiliàries	111	1,6	106	108	86	4,7	5		2,8	3		29,1	25						
Reparació ordinadors i efectes personals	100	1,5	101	114	230	-1,0	-1		-12,3	-14		-56,5	-130						
Activitats artístiques i d'espectacles	94	1,4	96	97	70	-2,1	-2	▼	-3,1	-3		34,3	24						
Serveis a edificis i de jardineria	86	1,3	90	90	104	-4,4	-4	▲	-4,4	-4		-17,3	-18						
Seus centrals i consultoria empresarial	78	1,1	80	79	53	-2,5	-2		-1,3	-1		47,2	25						
Activitats esportives i d'entreteniment	75	1,1	78	86	40	-3,8	-3		-12,8	-11		87,5	35						
Reparació i instal·lació de maquinària	71	1,0	69	69	58	2,9	2		2,9	2		22,4	13						
Recerca i desenvolupament	58	0,8	57	52	38	1,8	1	▲	11,5	6		52,6	20						
Productes metàl·lics, exc. maquinària	55	0,8	54	58	66	1,9	1		-5,2	-3		-16,7	-11						
Activitats postals i de correus	55	0,8	53	27	6	3,8	2		103,7	28		816,7	49						
Agències viatges i operadors turístics	54	0,8	52	56	20	3,8	2		-3,6	-2	▼	170,0	34	▼					
Indústries de productes alimentaris	49	0,7	48	50	139	2,1	1		-2,0	-1		-64,7	-90						
Agricultura, ramaderia i caça	46	0,7	46	47	55	0,0	0	▲	-2,1	-1	▲	-16,4	-9						
Serveis d'allotjament	39	0,6	40	43	36	-2,5	-1		-9,3	-4		8,3	3						
Arts gràfiques i suports enregistrats	32	0,5	31	30	29	3,2	1		6,7	2		10,3	3						
Edició	30	0,4	31	29	52	-3,2	-1		3,4	1		-42,3	-22						
Activitats de lloguer	29	0,4	30	33	81	-3,3	-1		-12,1	-4		-64,2	-52						
Serveis d'informació	28	0,4	29	31	14	-3,4	-1		-9,7	-3		100,0	14						
Indústries fusta i surò, exc. mobles	27	0,4	27	30	44	0,0	0		-10,0	-3		-38,6	-17						
Telecomunicacions	27	0,4	25	25	21	8,0	2		8,0	2		28,6	6						
Cinema i vídeo; enregistrament de so	24	0,4	21	19	17	14,3	3		26,3	5		41,2	7						
Confecció de peces de vestir	22	0,3	22	22	15	0,0	0		0,0	0		46,7	7						
Maquinària i equips ncaa	22	0	22	23	30	0,0	0		-4,3	-1		-26,7	-8						
Total activitats presentades	6.604	96,5	6.537	6.619	6.348	1,0	67		-0,2	-15		4,0	256						
Resta d'activitats econòmiques	242	3,5	240	244	322	0,8	2		-0,8	-2		-24,8	-80						
TOTAL	6.846	100	6.777	6.863	6.670														

Font: Observatori del Treball i Model Productiu, Generalitat de Catalunya.

2. ATUR REGISTRAT: GIRONA CIUTAT I ÀMBITS DE COMPARACIÓ

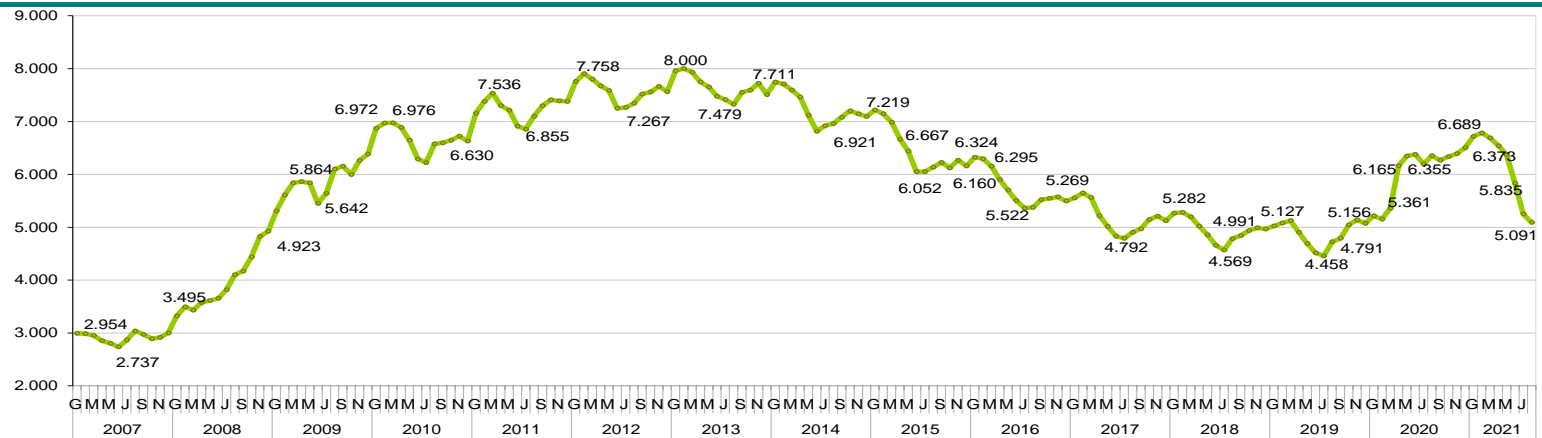
2.1 Atur registrat Girona ciutat, Gironès, demarcació de Girona i Catalunya – Setembre

ATUR Setembre 2021	GIRONA CIUTAT							GIRONÈS					DEMARCACIÓ DE GIRONA					CATALUNYA										
	Valor	VAR. ANUAL		VAR. MENSUAL			Valor	VAR. ANUAL		VAR. MENSUAL			Valor	VAR. ANUAL		VAR. MENSUAL			Valor	VAR. ANUAL		VAR. MENSUAL						
		Abs.	Rel.	Abs.	Rel.	Abs.		Rel.	Abs.	Rel.	Abs.	Rel.		Abs.	Rel.	Abs.	Rel.	Abs.		Rel.	Abs.	Rel.						
TOTAL	4.844	-1.425	-22,7	▼	-247	-4,9	▼	9.183	-2.560	-21,8	▼	-400	-4,2	▼	35.469	-9.787	-21,6	▼	-207	-0,6	▼	378.470	-99.731	-20,9	▼	12.658	-3,2	▼
Nac. esp.	3.525	-979	-21,7	▼	-200	-5,4	▼	6.480	-1.637	-20,2	▼	-326	-4,8	▼	26.494	-6.267	-19,1	▼	-288	-1,1	▼	306.366	-68.007	-18,2	▼	11.362	-3,6	▼
Nac. no esp.	1.319	-446	-25,3	▼	-47	-3,4	▼	2.703	-923	-25,5	▼	-74	-2,7	▼	8.975	-3.520	-28,2	▼	81	0,9	▲	72.104	-31.724	-30,6	▼	-1.296	-1,8	▼
Home	2.154	-790	-26,8	▼	-65	-2,9	▼	4.169	-1.386	-25,0	▼	-126	-2,9	▼	15.611	-5.207	-25,0	▼	48	0,3	▲	161.099	-51.419	-24,2	▼	-4.252	-2,6	▼
Dona	2.690	-635	-19,1	▼	-182	-6,3	▼	5.014	-1.174	-19,0	▼	-274	-5,2	▼	19.858	-4.580	-18,7	▼	-255	-1,3	▼	217.371	-48.312	-18,2	▼	-8.406	-3,7	▼
De 16 a 19 anys	146	-56	-27,7	▼	22	17,7	▲	250	-187	-42,8	▼	30	13,6	▲	647	-602	-48,2	▼	127	24,4	▲	5.610	-5.173	-48,0	▼	630	12,7	▲
De 20 a 24 anys	235	-221	-48,5	▼	5	2,2	▲	444	-372	-45,6	▼	22	5,2	▲	1.691	-1.266	-42,8	▼	274	19,3	▲	15.582	-12.743	-45,0	▼	523	3,5	▲
De 25 a 29 anys	408	-263	-39,2	▼	-40	-8,9	▼	750	-408	-35,2	▼	-51	-6,4	▼	2.583	-1.428	-35,6	▼	21	0,8	▲	26.279	-16.183	-38,1	▼	-1.736	-6,2	▼
De 30 a 44 anys	1.611	-588	-26,7	▼	-163	-9,2	▼	2.968	-1.052	-26,2	▼	-271	-8,4	▼	10.513	-4.166	-28,4	▼	-561	-5,1	▼	112.668	-43.716	-28,0	▼	-7.561	-6,3	▼
De 45 a 64 anys	2.444	-297	-10,8	▼	-71	-2,8	▼	4.771	-541	-10,2	▼	-130	-2,7	▼	20.035	-2.325	-10,4	▼	-68	-0,3	▼	218.331	-21.916	-9,1	▼	-4.514	-2,0	▼
Fins a 6 mesos	1.584	-663	-29,5	▼	156	10,9	▲	2.966	-1.241	-29,5	▼	277	10,3	▲	11.313	-5.373	-32,2	▼	2.102	22,8	▲	108.447	-51.240	-32,1	▼	12.594	13,1	▲
De 6 a 12 mesos	550	-1.182	-68,2	▼	-166	-23,2	▼	1.027	-2.093	-67,1	▼	-300	-22,6	▼	3.707	-8.195	-68,9	▼	-	-	▼	42.014	-90.082	-68,2	▼	-	-	▼
Més de 12 mesos	2.710	420	18,3	▲	-237	-8,0	▼	5.190	774	17,5	▲	-377	-6,8	▼	20.449	3.781	22,7	▲	1.254	-5,8	▼	228.009	41.591	22,3	▲	14.232	-5,9	▼
Sense estudis	111	-26	-19,0	▼	-4	-3,5	▼	372	-121	-24,5	▼	-9	-2,4	▼	1.341	-529	-28,3	▼	-5	-0,4	▼	5.327	-1.814	-25,4	▼	35	0,7	▲
Primaris incompl.	388	-122	-23,9	▼	-10	-2,5	▼	1.039	-320	-23,5	▼	-31	-2,9	▼	3.153	-1.007	-24,2	▼	-3	-0,1	▼	16.079	-4.641	-22,4	▼	58	0,4	▲
Educació general	3.318	-920	-21,7	▼	-116	-3,4	▼	5.968	-1.551	-20,6	▼	-191	-3,1	▼	24.019	-6.446	-21,2	▼	35	0,1	▲	260.724	-66.584	-20,3	▼	-6.029	-2,3	▼
FP i Postsecundari	513	-163	-24,1	▼	-39	-7,1	▼	1.027	-257	-20,0	▼	-42	-3,9	▼	4.457	-1.003	-18,4	▼	93	2,1	▲	62.999	-14.731	-19,0	▼	-2.550	-3,9	▼
Estudis superiors	514	-194	-27,4	▼	-78	-13,2	▼	777	-311	-28,6	▼	-127	-14,0	▼	19.599	16.298	493,7	▲	16,773	593,5	▲	33.341	-11.961	-26,4	▼	-4.172	-11,1	▼
Agricultura	106	-32	-23,2	▼	1	1,0	▲	249	-85	-25,4	▼	-4	-1,6	▼	963	-290	-23,1	▼	-43	-4,3	▼	7.926	-2.085	-20,8	▼	300	3,9	▲
Indústria	421	-129	-23,5	▼	-22	-5,0	▼	993	-177	-15,1	▼	-34	-3,3	▼	3.709	-794	-17,6	▼	-134	-3,5	▼	40.933	-8.495	-17,2	▼	-1.154	-2,7	▼
Construcció	420	-96	-18,6	▼	-14	-3,2	▼	922	-200	-17,8	▼	-30	-3,2	▼	3.311	-840	-20,2	▼	-204	-5,8	▼	29.857	-6.601	-18,1	▼	-1.515	-4,8	▼
Serveis	3.513	-1.077	-23,5	▼	-226	-6,0	▼	6.313	-1.859	-22,7	▼	-346	-5,2	▼	25.434	-7.165	-22,0	▼	163	0,6	▲	276.729	-74.476	-21,2	▼	10.323	-3,6	▼
SOA	384	-91	-19,2	▼	14	3,8	▲	706	-239	-25,3	▼	14	2,0	▲	2.052	-698	-25,4	▼	11	0,5	▲	23.025	-8.074	-26,0	▼	34	0,1	▲

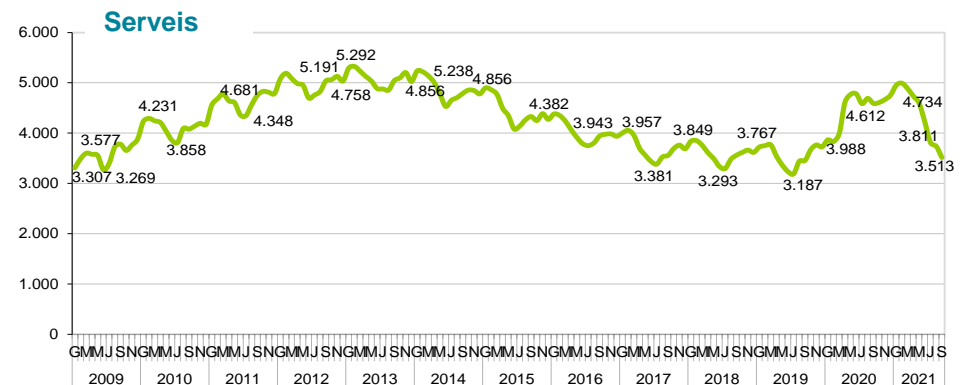
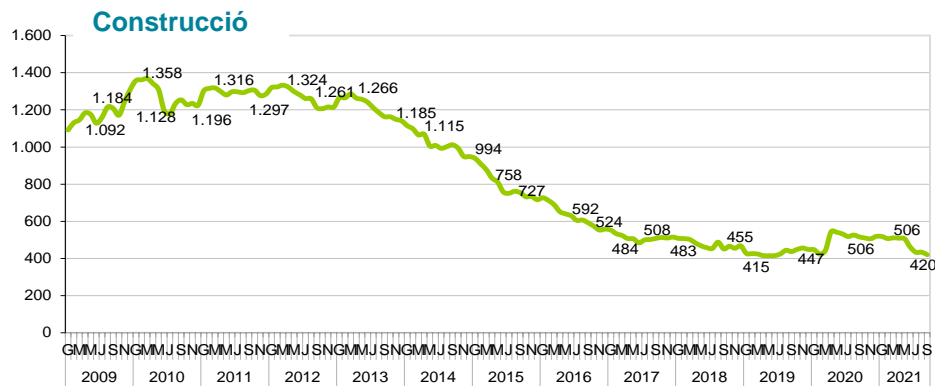
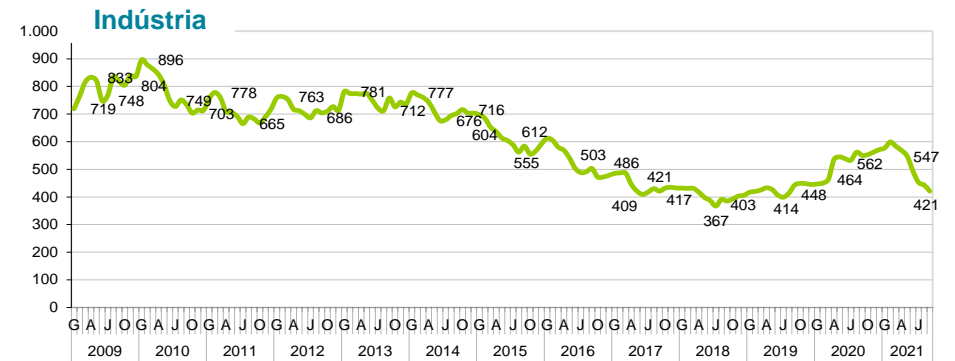
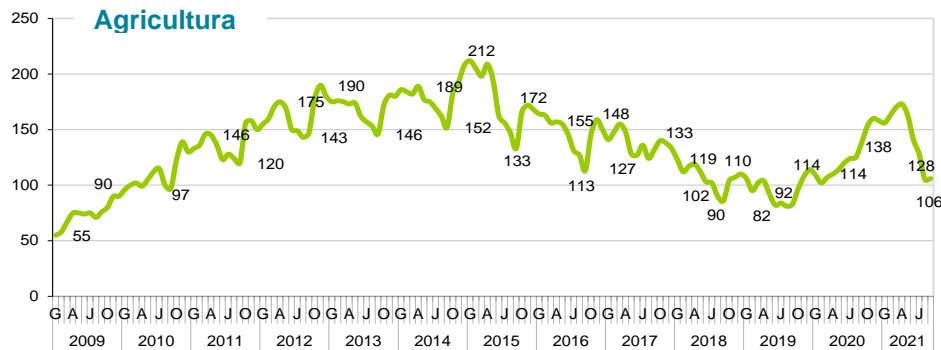
Font: Observatori del Treball i Model Productiu, Generalitat de Catalunya.

- ▼ Davallada de l'atur
- ▲ Augment de l'atur
- ≡ Sense variació

Girona ciutat: Evolució atur Setembre 2021



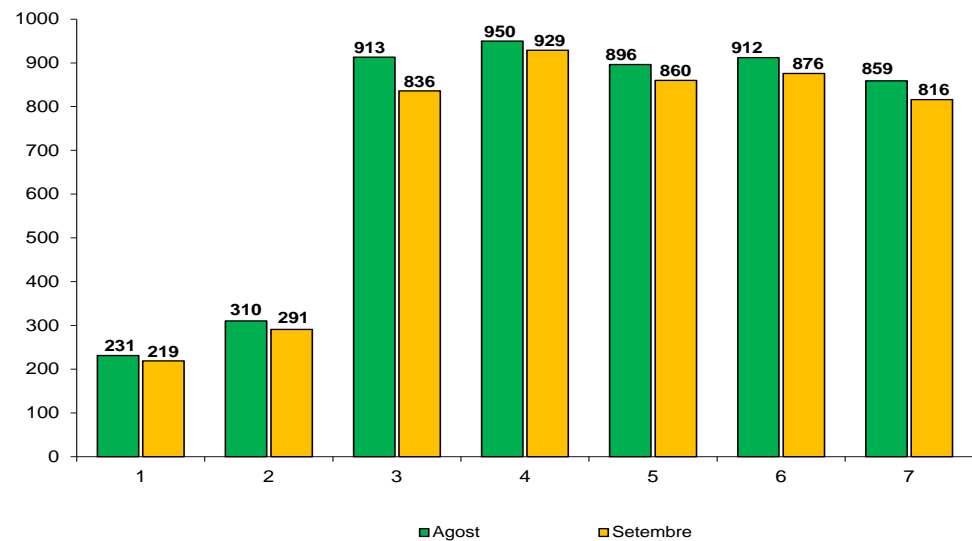
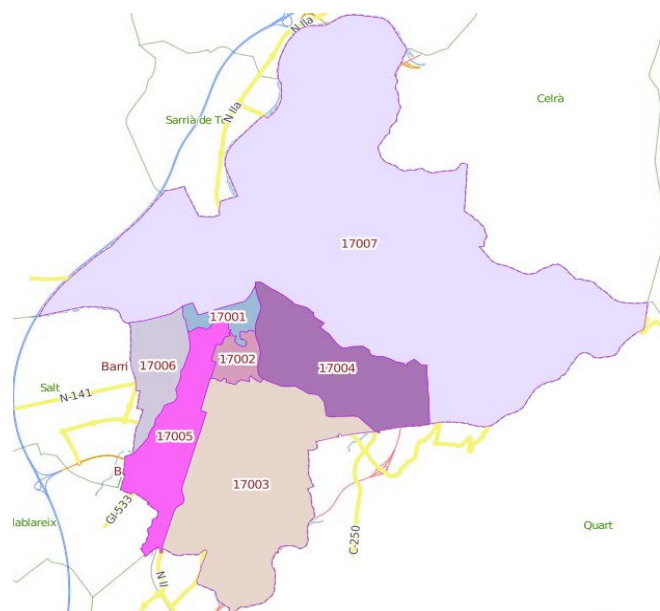
Girona ciutat: Evolució atur per grans sectors – Setembre 2021



2.2 Girona ciutat: Atur per zones (codis postals), Setembre 2021

ATUR Setembre 2021	TOTAL	Nacionalitat		Sexe		Edat					Població i atur	
		Nac. esp.	Nac. no esp.	Home	Dona	16 a 19 anys	20 a 24 anys	25 a 29 anys	30 a 44 anys	45 a 64 anys	Població en edat de treballar*	Aturats/Pobl. edat de treballar
17001	219	176	43	81	138	5	16	26	75	97	4.144	5,3%
17002	291	218	73	122	169	4	12	28	101	146	5.874	5,0%
17003	836	664	172	333	503	26	44	86	251	429	16.723	5,0%
17004	929	740	189	466	463	39	48	91	313	438	7.590	12,2%
17005	860	546	314	394	466	25	41	57	287	450	11.355	7,6%
17006	876	557	319	382	494	19	46	51	325	435	11.959	7,3%
17007	816	610	206	368	448	27	28	67	254	440	11.493	7,1%
TOTAL	4.827	3.511	1.316	2.146	2.681	145	235	406	1.606	2.435	69.138	7,0%

Font: Observatori del Treball i Model Productiu. *UMAT, Padró municipal d'habitants a 1 de gener de 2020.



2.3 Perfil de l'atur. Setembre 2021



2.4 Atur registrat segons divisió d'activitat econòmica. Girona ciutat, setembre 2021

Activitat Econòmica	Setembre		Setembre		Variació mensual	Abs.	Variació anual		Abs.	Variació 2021 - 2010		Abs.
	2021	%	Agost 2021	2020			2010					
Comerç detall, exc. vehicles motor	518	10,7	536	689	663	-3,4	-18	-24,8	-171	-21,9	-145	
Serveis de menjar i begudes	454	9,4	482	676	482	-5,8	-28	-32,8	-222	-5,8	-28	
Activitats relacionades amb l'ocupació	391	8,1	412	569	424	-5,1	-21	-31,3	-178	-7,8	-33	
Sense ocupació anterior	384	7,9	370	475	436	3,8	14	-19,2	-91	-11,9	-52	
Serveis a edificis i de jardineria	336	6,9	350	373	326	-4,0	-14	-9,9	-37	3,1	10	
Adm. pública, Defensa i SS obligatòria	229	4,7	240	252	174	-4,6	-11	-9,1	-23	31,6	55	
Activitats especialitzades construcció	206	4,3	209	253	628	-1,4	-3	-18,6	-47	-67,2	-422	
Construcció d'immobles	200	4,1	214	254	571	-6,5	-14	-21,3	-54	-65,0	-371	
Comerç engròs, exc. vehicles motor	189	3,9	204	232	272	-7,4	-15	-18,5	-43	-30,5	-83	
Indústries de productes alimentaris	172	3,6	171	241	155	0,6	1	-28,6	-69	11,0	17	
Educació	138	2,8	192	189	188	-28,1	-54	-27,0	-51	-26,6	-50	
Serveis socials sense allotjament	109	2,3	107	140	96	1,9	2	-22,1	-31	13,5	13	
Agricultura, ramaderia i caça	96	2,0	97	125	85	-1,0	-1	-23,2	-29	12,9	11	
Serveis socials amb allotjament	89	1,8	94	93	75	-5,3	-5	-4,3	-4	18,7	14	
Llars que ocupen personal domèstic	87	1,8	88	95	17	-1,1	-1	-8,4	-8	111,8	70	
Altres activitats de serveis personals	84	1,7	101	117	94	-16,8	-17	-28,2	-33	-10,6	-10	
Serveis d'allotjament	82	1,7	75	93	90	9,3	7	-11,8	-11	-8,9	-8	
Transport terrestre i per canonades	78	1,6	73	115	157	6,8	5	-32,2	-37	-50,3	-79	
Activitats sanitàries	71	1,5	68	78	95	4,4	3	-9,0	-7	-25,3	-24	
Activitats administratives d'oficina	70	1,4	69	82	34	1,4	1	-14,6	-12	105,9	36	
Activitats esportives i d'entreteniment	60	1,2	66	74	84	-9,1	-6	-18,9	-14	-28,6	-24	
Venda i reparació de vehicles motor	47	1,0	51	47	79	-7,8	-4	0,0	0	-40,5	-32	
Activitats jurídiques i de comptabilitat	45	0,9	44	60	54	2,3	1	-25,0	-15	-16,7	-9	
Productes metàl·lics, exc. maquinària	44	0,9	40	42	67	10,0	4	4,8	2	-34,3	-23	
Activitats associatives	40	0,8	46	56	48	-13,0	-6	-28,6	-16	-16,7	-8	
Activitats professionals i tècniques ncaa	38	0,8	34	47	80	11,8	4	-19,1	-9	-52,5	-42	
Activitats immobiliàries	33	0,7	40	41	56	-17,5	-7	-19,5	-8	-41,1	-23	
Serveis tècnics arquitectura i enginyeria	31	0,6	34	40	60	-8,8	-3	-22,5	-9	-48,3	-29	
Activitats postals i de correus	29	0,6	32	34	19	-9,4	-3	-14,7	-5	52,6	10	
Emmagatzematge i afins al transport	27	0,6	28	40	45	-3,6	-1	-32,5	-13	-40,0	-18	
Telecomunicacions	24	0,5	22	19	34	9,1	2	26,3	5	-29,4	-10	
Activitats artístiques i d'espectacles	21	0,4	26	32	21	-19,2	-5	-34,4	-11	0,0	0	
Arts gràfiques i suports enregistrats	20	0,4	21	29	39	-4,8	-1	-31,0	-9	-48,7	-19	
Maquinària i equips ncaa	20	0,4	23	20	53	-13,0	-3	0,0	0	-62,3	-33	
Tractament de residus	19	0,4	14	25	34	35,7	5	-24,0	-6	-44,1	-15	
Activitats de lloguer	19	0,4	18	28	48	5,6	1	-32,1	-9	-60,4	-29	
Indústries fusta i suro, exc. mobles	18	0,4	21	24	32	-14,3	-3	-25,0	-6	-43,8	-14	
Indústries químiques	18	0,4	20	24	18	-10,0	-2	-25,0	-6	0,0	0	
Publicitat i estudis de mercat	18	0,4	22	36	34	-18,2	-4	-50,0	-18	-47,1	-16	
Mediació financera	17	0,4	16	33	20	6,3	1	-48,5	-16	-15,0	-3	
Total activitats presentades	4.571	94,4	4.770	5.892	5.987	-4,2	-199	-22,4	-1321	-23,7	-1416	
Resta d'activitats econòmiques	273	5,6	321	377	611	-15,0	-48	-27,6	-104	-55,3	-338	
Total atur	4.844	100,0	5.091	6.269	6.598							

3 CONTRACTACIÓ

CONTRACTACIÓ SEPTEMBRE 2021	GIRONA CIUTAT						GIRONÈS						DEMARCACIÓ DE GIRONA						CATALUNYA									
	Valor	VAR. ANUAL		VAR. MENSUAL		Valor Abs.	VAR. ANUAL		VAR. MENSUAL		Valor	VAR. ANUAL		VAR. MENSUAL		Valor	VAR. ANUAL		VAR. MENSUAL									
		Abs	Rel.	Abs.	Rel.		Abs.	Rel.	Abs.	Rel.		Abs.	Rel.	Abs.	Rel.		Abs.	Rel.										
TOTAL	6.646	1.810	37,4	▲	1.512	29,5	▲	10.092	2.966	41,6	▲	2.671	36,0	▲	27.696	6.587	31,2	▲	4.338	18,6	▲	279.414	62.722	28,9	▲	77.834	38,6	▲
Indefinit	867	347	66,7	▲	438	102,1	▲	1.426	532	59,5	▲	711	99,4	▲	4.672	1.515	48,0	▲	1.747	59,7	▲	45.945	14.287	45,1	▲	22.063	92,4	▲
Temporal	5.779	1.463	33,9	▲	1.074	22,8	▲	8.666	2.434	39,1	▲	1.960	29,2	▲	23.024	5.072	28,3	▲	2.591	12,7	▲	233.469	48.435	26,2	▲	55.771	31,4	▲
Nac. esp.	5.296	1.401	36,0	▲	1.268	31,5	▲	7.910	2.337	41,9	▲	2.225	39,1	▲	19.543	4.671	31,4	▲	3.746	23,7	▲	212.376	47.624	28,9	▲	68.349	47,5	▲
Nac. no esp.	1.350	409	43,5	▲	244	22,1	▲	2.182	629	40,5	▲	446	25,7	▲	8.153	1.916	30,7	▲	592	7,8	▲	67.038	15.098	29,1	▲	9.485	16,5	▲
Home	3.007	833	38,3	▲	557	22,7	▲	4.819	1.452	43,1	▲	1.081	28,9	▲	14.531	3.471	31,4	▲	1.815	14,3	▲	143.964	32.830	29,5	▲	33.918	30,8	▲
Dona	3.639	977	36,7	▲	955	35,6	▲	5.273	1.514	40,3	▲	1.590	43,2	▲	13.165	3.116	31,0	▲	2.523	23,7	▲	135.450	29.892	28,3	▲	43.916	48,0	▲
De 16 a 19 anys	463	245	112,4	▲	83	21,8	▲	714	374	110,0	▲	101	16,5	▲	2.287	933	68,9	▲	-569	-19,9	▼	17.368	6.164	55,0	▲	1.438	9,0	▲
De 20 a 24 anys	1.495	411	37,9	▲	327	28,0	▲	2.245	614	37,6	▲	548	32,3	▲	5.604	1.361	32,1	▲	712	14,6	▲	58.298	15.549	36,4	▲	17.371	42,4	▲
De 25 a 29 anys	1.162	291	33,4	▲	275	31,0	▲	1.744	450	34,8	▲	488	38,9	▲	4.182	814	24,2	▲	864	26,0	▲	45.377	8.807	24,1	▲	14.661	47,7	▲
De 30 a 44 anys	2.200	501	29,5	▲	576	35,5	▲	3.379	910	36,9	▲	1.002	42,2	▲	9.399	1.920	25,7	▲	2.040	27,7	▲	94.411	17.844	23,3	▲	27.214	40,5	▲
De 45 a 64 anys	1.326	362	37,6	▲	251	23,3	▲	2.010	618	44,4	▲	532	36,0	▲	6.224	1.559	33,4	▲	1.291	26,2	▲	63.960	14.358	28,9	▲	17.150	36,6	▲
Sense estudis	46	2	4,5	▲	-13	-22,0	▼	75	10	15,4	▲	-1	-1,3	▼	329	33	11,1	▲	-27	-7,6	▼	4.967	481	10,7	▲	48	1,0	▲
Primaris incomplets	175	43	32,6	▲	62	54,9	▲	370	146	65,2	▲	115	45,1	▲	1.385	298	27,4	▲	311	29,0	▲	8.292	1.939	30,5	▲	1.583	23,6	▲
Educació general	4.738	1.400	41,9	▲	696	17,2	▲	6.875	1.985	40,6	▲	1.289	23,1	▲	20.794	4.982	31,5	▲	2.140	11,5	▲	188.816	43.801	30,2	▲	45.824	32,0	▲
FP i Post-secundaris	716	174	32,1	▲	213	42,3	▲	1.372	455	49,6	▲	509	59,0	▲	2.762	767	38,4	▲	799	40,7	▲	37.517	8.175	27,9	▲	12.076	47,5	▲
Estudis superiors	942	167	21,5	▲	533	130,3	▲	1.357	338	33,2	▲	727	115,4	▲	2.319	426	22,5	▲	1.044	81,9	▲	39.242	8.153	26,2	▲	18.132	85,9	▲
Agricultura	9	8	800,0	▲	3	50,0	▲	112	29	34,9	▲	37	49,3	▲	1.287	188	17,1	▲	257	25,0	▲	8.449	884	11,7	▲	-2.312	-21,5	▼
Indústria	934	85	10,0	▲	86	10,1	▲	1.630	177	12,2	▲	245	17,7	▲	6.093	1.238	25,5	▲	340	5,9	▲	41.631	4.628	12,5	▲	7.918	23,5	▲
Construcció	142	3	2,2	▲	-2	-1,4	▼	375	88	30,7	▲	110	41,5	▲	1.408	199	16,5	▲	634	81,9	▲	12.569	1.508	13,6	▲	5.049	67,1	▲
Serveis	5.561	1.714	44,6	▲	1.425	34,5	▲	7.975	2.672	50,4	▲	2.279	40,0	▲	18.908	4.962	35,6	▲	3.107	19,7	▲	216.765	55.702	34,6	▲	67.179	44,9	▲

- ▲ Augment de la contractació
- ▼ Davallada de la contractació
- ≡ Sense variació

Girona ciutat: Evolució de la contractació



4 COMPARATIVA OCUPACIÓ I ATUR GIRONA CIUTAT I CIUTATS DE CATALUNYA I ESTAT ESPANYOL

4.1 Municipis de la demarcació de Girona de > 10.000 habitants: afiliació (III T 2020) / atur setembre 2021

MUNICIPIS	AFILIACIÓ RGSS III T 2020							AFILIACIÓ RETA III T 2020						ATUR SETEMBRE 2021						ATUR i POBLACIÓ			
	Valor	VAR. ANUAL			VAR. TRIMESTRAL			Valor	VAR. ANUAL			VAR. TRIMESTRAL			Valor	VAR. ANUAL			VAR. MENSUAL			Població en edat de treballar*	Atur/Pobl. edat de treballar
		Abs.	Rel.	▼▲	Abs.	Rel.	▼▲		Abs.	Rel.	▼▲	Abs.	Rel.	▼▲		Abs.	Rel.	▼▲	Abs.	Rel.	▼▲		
Gironès	91.887	-1.695	-1,8	▼	2.357	2,6	▲	13.360	19	0,1	▲	132	1,0	▲	9.183	-2.560	-21,8	▼	-400	-4,2	▼	130.300	7,0
Demarcació Girona	246.385	-11.335	-4,4	▼	-1.804	-0,7	▼	60.203	-819	-1,3	▼	274	0,5	▲	35.469	-9.787	-21,6	▼	-207	-0,6	▼	508.719	7,0
Catalunya	2.704.016	-85.974	-3,1	▼	35.078	1,3	▲	545.746	-2.915	-0,5	▼	1.274	0,2	▲	378.470	-99.731	-20,9	▼	-12.658	-3,2	▼	5.063.297	7,5
Girona	65.922	-1.697	-2,5	▼	1.615	2,5	▲	6.846	-17	-0,2	▼	69	1,0	▲	4.844	-1.425	-22,7	▼	-247	-4,9	▼	69.148	7,0
Banyoles	5.346	-84	-1,5	▼	-75	-1,4	▼	1.568	-27	-1,7	▼	2	0,1	▲	679	-309	-31,3	▼	-72	-9,6	▼	12.830	5,3
Bisbal d'Empordà, la	1.716	-3	-0,2	▼	-102	-5,6	▼	831	3	0,4	▲	5	0,6	▲	632	-162	-20,4	▼	-5	-0,8	▼	7.163	8,8
Blanes	7.054	-545	-7,2	▼	-145	-2,0	▼	2.331	-43	-1,8	▼	3	0,1	▲	2.685	-720	-21,1	▼	111	4,3	▲	26.298	10,2
Calonge	1.718	-176	-9,3	▼	-364	-17,5	▼	879	-21	-2,3	▼	-17	-1,9	▼	493	-155	-23,9	▼	18	3,8	▲	7.324	6,7
Castelló d'Empúries	2.925	-230	-7,3	▼	-189	-6,1	▼	1.129	-11	-1,0	▼	9	0,8	▲	584	-144	-19,8	▼	16	2,8	▲	7.233	8,1
Castell-Platja d'Aro	3.915	-385	-9,0	▼	-627	-13,8	▼	912	-23	-2,5	▼	-4	-0,4	▼	361	-148	-29,1	▼	23	6,8	▲	7.181	5,0
Escala, l'	2.020	-132	-6,1	▼	-302	-13,0	▼	919	-33	-3,5	▼	-18	-1,9	▼	389	-94	-19,5	▼	11	2,9	▲	6.475	6,0
Figueres	10.522	-282	-2,6	▼	3	0,0	▲	2.917	-39	-1,3	▼	4	0,1	▲	3.042	-770	-20,2	▼	-42	-1,4	▼	31.019	9,8
Lloret de Mar	6.837	-3.639	-34,7	▼	-461	-6,3	▼	2.631	-92	-3,4	▼	126	5,0	▲	1.898	-734	-27,9	▼	169	9,8	▲	26.909	7,1
Olot	9.812	567	6,1	▲	-102	-1,0	▼	2.323	-37	-1,6	▼	-1	0,0	▼	1.363	-458	-25,2	▼	-87	-6,0	▼	23.315	5,8
Palafrugell	5.111	-278	-5,2	▼	-438	-7,9	▼	1.679	-49	-2,8	▼	-25	-1,5	▼	1.126	-292	-20,6	▼	80	7,6	▲	14.880	7,6
Palamós	5.296	-174	-3,2	▼	-161	-3,0	▼	1.351	-10	-0,7	▼	11	0,8	▲	749	-236	-24,0	▼	51	7,3	▲	11.798	6,3
Ripoll	4.719	-27	-0,6	▼	-73	-1,5	▼	651	4	0,6	▲	3	0,5	▲	459	-134	-22,6	▼	10	2,2	▲	6.697	6,9
Roses	3.854	-917	-19,2	▼	-345	-8,2	▼	1.679	-81	-4,6	▼	5	0,3	▲	852	-281	-24,8	▼	33	4,0	▲	12.869	6,6
Salt	6.747	192	2,9	▲	412	6,5	▲	1.423	32	2,3	▲	31	2,2	▲	2.258	-564	-20,0	▼	-32	-1,4	▼	21.199	10,7
Sant Feliu de Guíxols	3.407	-361	-9,6	▼	-179	-5,0	▼	1.568	-14	-0,9	▼	2	0,1	▲	1.081	-333	-23,6	▼	40	3,8	▲	14.053	7,7
Sta. Coloma Farners	2.432	-136	-5,3	▼	63	2,7	▲	979	-43	-4,2	▼	1	0,1	▲	652	-117	-15,2	▼	-28	-4,1	▼	8.662	7,5
Torroella de Montgrí	2.706	-289	-9,6	▼	-330	-10,9	▼	1.027	-55	-5,1	▼	-3	-0,3	▼	422	-132	-23,8	▼	47	12,5	▲	7.668	5,5

4.2 Ciutats de Catalunya de >90.000 habitants i capitals comarcals de >30.000 habitants: afiliació (III T 2020) / atur (Setembre 2021)

CIUTATS CATALUNYA	AFILIACIÓ RGSS III T 2020							AFILIACIÓ RETA III T 2020							ATUR SETEMBRE 2021						ATUR i POBLACIÓ		
	Valor	VAR. ANUAL			VAR. TRIMESTRAL			Valor	VAR. ANUAL			VAR. TRIMESTRAL			Valor	VAR. ANUAL			VAR. MENSUAL			Població en edat de treballar*	Atur/Pobl. edat de treballar
		Abs.	Rel.	▼▲	Abs.	Rel.	▼▲		Abs.	Rel.	▼▲	Abs.	Rel.	▼▲		Abs.	Rel.	▼▲	Abs.	Rel.	▼▲		
Girona	65.922	-1.697	-2,5	▼	1.615	2,5	▲	6.846	-17	-0,2	▼	69	1,0	▲	4.844	-1.425	-22,7	▼	-247	-4,9	▼	69.148	7,0
Badalona	43.548	-1.210	-2,7	▼	953	2,2	▲	12.942	65	0,5	▲	82	0,6	▲	13.513	-2.752	-16,9	▼	-390	-2,8	▼	144.226	9,4
Barcelona	937.928	-33.321	-3,4	▼	11.288	1,2	▲	123.199	-438	-0,4	▼	21	0,0	▲	67.208	-24.074	-26,4	▼	-4.258	-6,0	▼	1.093.923	6,1
Figueres	10.522	-282	-2,6	▼	3	0,0	▲	2.917	-39	-1,3	▼	4	0,1	▲	3.042	-770	-20,2	▼	-42	-1,4	▼	31.019	9,8
Granollers	28.521	-493	-1,7	▼	1.357	5,0	▲	3.767	-1	0,0	▼	11	0,3	▲	3.455	-885	-20,4	▼	-137	-3,8	▼	41.291	8,4
Hospitalet de Llobregat	81.806	-5.251	-6,0	▼	-1.949	-2,3	▼	12.540	66	0,5	▲	72	0,6	▲	13.545	-4.520	-25,0	▼	-611	-4,3	▼	175.682	7,7
Igualada	12.533	-483	-3,7	▼	187	1,5	▲	2.804	10	0,4	▲	10	0,4	▲	2.323	-490	-17,4	▼	-48	-2,0	▼	25.519	9,1
Lleida	63.683	-1.008	-1,6	▼	543	0,9	▲	8.655	-58	-0,7	▼	5	0,1	▲	8.203	-1.835	-18,3	▼	76	0,9	▲	92.197	8,9
Manresa	24.818	-807	-3,1	▼	77	0,3	▲	4.532	53	1,2	▲	17	0,4	▲	4.960	-1.100	-18,2	▼	-193	-3,7	▼	49.478	10,0
Mataró	39.127	-183	-0,5	▼	648	1,7	▲	7.920	33	0,4	▲	42	0,5	▲	8.168	-1.941	-19,2	▼	-186	-2,2	▼	84.622	9,7
Reus	33.814	-948	-2,7	▼	665	2,0	▲	6.103	36	0,6	▲	48	0,8	▲	6.937	-1.787	-20,5	▼	-76	-1,1	▼	67.950	10,2
Sabadell	56.176	-1.955	-3,4	▼	628	1,1	▲	12.926	-8	-0,1	▼	19	0,1	▲	12.161	-2.778	-18,6	▼	-530	-4,2	▼	139.524	8,7
Santa Coloma de Gramanet	9.956	-107	-1,1	▼	636	6,8	▲	6.310	25	0,4	▲	24	0,4	▲	7.282	-1.956	-21,2	▼	-329	-4,3	▼	77.332	9,4
Tarragona	74.480	-185	-0,2	▼	2.481	3,4	▲	6.587	47	0,7	▲	30	0,5	▲	7.453	-2.330	-23,8	▼	-150	-2,0	▼	89.159	8,4
Terrassa	56.881	-791	-1,4	▼	621	1,1	▲	12.845	-33	-0,3	▼	-38	-0,3	▼	13.527	-3.041	-18,4	▼	-596	-4,2	▼	145.849	9,3
Tortosa	12.078	227	1,9	▲	852	7,6	▲	2.239	-48	-2,1	▼	-12	-0,5	▼	1.982	-507	-20,4	▼	-81	-3,9	▼	21.131	9,4
Vendrell, el	5.752	-404	-6,6	▼	-140	-2,4	▼	2.391	-17	-0,7	▼	-12	-0,5	▼	2.856	-663	-18,8	▼	15	0,5	▲	24.479	11,7
Vic	20.193	296	1,5	▲	554	2,8	▲	3.193	-17	-0,5	▼	26	0,8	▲	2.370	-634	-21,1	▼	-79	-3,2	▼	31.596	7,5
Vilanova i la Geltrú	12.557	-544	-4,2	▼	154	1,2	▲	4.082	3	0,1	▲	29	0,7	▲	3.932	-1.062	-21,3	▼	-83	-2,1	▼	44.024	8,9

Font: Observatori del Treball i Model Productiu, Generalitat de Catalunya. *Idescat, població a 1 de gener de 2020.

4.3 Capitals provincials. Atur registrat, setembre 2021

CAPITALS DE PROVÍNCIA	ATUR SETEMBRE 2021							ATUR i POBLACIÓ		
	Valor	VAR. ANUAL			VAR. MENSUAL			Població en edat de treballar	Aturats/Pobl. edat de treballar*	Núm. ordre (menys a més % atur/pobl.)
		Abs.	Rel.		Abs.	Rel.				
Alacant	34.172	-226	-0,7	▼	-167	-0,5	▼	220.300	15,5	47
Albacete	12.449	-2.267	-15,4	▼	-796	-6,0	▼	116.523	10,7	30
Almeria	19.721	-4.086	-17,2	▼	-2	0,0	▼	133.326	14,8	42
Àvila	3.663	-402	-9,9	▼	-316	-7,9	▼	37.322	9,8	24
Badajoz	12.717	-2.565	-16,8	▼	-496	-3,8	▼	99.944	12,7	38
Barcelona	67.208	-24.074	-26,4	▼	-4.258	-6,0	▼	1.093.923	6,1	1
Bilbao	23.169	-4.279	-15,6	▼	-611	-2,6	▼	222.354	10,4	27
Burgos	9.508	-1.283	-11,9	▼	-698	-6,8	▼	110.289	8,6	15
Càceres	7.683	-1.216	-13,7	▼	-112	-1,4	▼	64.163	12,0	35
Cádiz	11.937	-2.407	-16,8	▼	432	3,8	▲	73.085	16,3	50
Castelló de la Plana	14.640	-1.070	-6,8	▼	-187	-1,3	▼	114.252	12,8	40
Ciudad Real	5.552	-1.099	-16,5	▼	-473	-7,9	▼	50.023	11,1	32
Conca	3.243	-551	-14,5	▼	-132	-3,9	▼	36.206	9,0	19
Còrdova	34.175	-6.334	-15,6	▼	65	0,2	▲	211.808	16,1	49
Corunya (A)	15.468	-3.145	-16,9	▼	-31	-0,2	▼	154.247	10,0	25
Girona	4.844	-1.425	-22,7	▼	-247	-4,9	▼	69.148	7,0	6
Granada	22.549	-6.223	-21,6	▼	149	0,7	▲	149.104	15,1	44
Guadalajara	4.640	-1.221	-20,8	▼	-463	-9,1	▼	57.717	8,0	9
Huelva	16.028	-2.484	-13,4	▼	354	2,3	▲	93.892	17,1	51
Jaén	9.510	-1.477	-13,4	▼	271	2,9	▲	74.241	12,8	39
Lleida	8.203	-1.835	-18,3	▼	76	0,9	▲	92.197	8,9	17
Lleó	7.814	-1.012	-11,5	▼	-573	-6,8	▼	74.789	10,4	28
Logroño	8.052	-828	-9,3	▼	-732	-8,3	▼	97.284	8,3	11
Lugo	5.404	-949	-14,9	▼	38	0,7	▲	63.038	8,6	14
Madrid	195.793	-10.782	-5,2	▼	-4.772	-2,4	▼	2.200.054	8,9	18
Màlaga	58.551	-11.552	-16,5	▼	697	1,2	▲	381.727	15,3	46
Múrcia	28.517	-7.684	-21,2	▼	-2.846	-9,1	▼	305.629	9,3	22
Osca	2.375	-720	-23,3	▼	-206	-8,0	▼	34.174	6,9	5
Ourense	7.133	-1.044	-12,8	▼	19	0,3	▲	64.759	11,0	31
Oviedo	12.938	-3.207	-19,9	▼	245	1,9	▲	140.488	9,2	21
Palència	4.907	-350	-6,7	▼	-336	-6,4	▼	48.833	10,0	26
Palma de Mallorca	21.854	-10.216	-31,9	▼	-286	-1,3	▼	290.853	7,5	7
Palmas de Gran Canaria (Las)	39.381	-5.766	-12,8	▼	-3.659	-8,5	▼	261.599	15,1	43
Pamplona	11.271	-1.803	-13,8	▼	-497	-4,2	▼	129.027	8,7	16
Pontevedra	4.925	-960	-16,3	▼	-17	-0,3	▼	53.700	9,2	20
Salamanca	10.866	-1.559	-12,5	▼	-943	-8,0	▼	86.729	12,5	37
Sant Sebastià	7.687	-1.839	-19,3	▼	-132	-1,7	▼	118.016	6,5	2
Santa Cruz de Tenerife	21.992	-2.898	-11,6	▼	-1.710	-7,2	▼	141.316	15,6	48
Santander	12.167	-387	-3,1	▼	-48	-0,4	▼	108.320	11,2	33
Saragossa	36.649	-7.746	-17,4	▼	-2.359	-6,0	▼	433.725	8,4	13
Segòvia	2.603	-541	-17,2	▼	-261	-9,1	▼	32.795	7,9	8
Sevilla	68.346	-12.144	-15,1	▼	-341	-0,5	▼	448.384	15,2	45
Sòria	1.734	-311	-15,2	▼	-273	-13,6	▼	25.323	6,8	4
Tarragona	7.453	-2.330	-23,8	▼	-150	-2,0	▼	89.159	8,4	12
Terol	1.528	-484	-24,1	▼	-99	-6,1	▼	23.444	6,5	3
Toledo	4.582	-928	-16,8	▼	-378	-7,6	▼	56.388	8,1	10
València	62.907	-2.099	-3,2	▼	-1.712	-2,6	▼	518.195	12,1	36
Valladolid	19.204	-1.670	-8,0	▼	-2.030	-9,6	▼	181.833	10,6	29
Vitòria	15.764	-4.115	-20,7	▼	-378	-2,3	▼	160.684	9,8	23
Zamora	4.402	-491	-10,0	▼	-303	-6,4	▼	37.751	11,7	34
Ceuta	11.129	-1.758	-13,6	▼	-1.021	-8,4	▼	56.014	19,9	52
Melilla	7.624	-1.937	-20,3	▼	126	1,7	▲	56.972	13,4	41

Font: SEPE i INE - Estadística del Padrón Continuo. Població a 1 de gener de 2020.

5. ENQUESTA DE POBLACIÓ ACTIVA

5.1 Enquesta de Població Activa: Nombres absoluts, II T 2021

EPA II T 2021	DEMARCACIÓ DE GIRONA						
	Població potencialment activa total	Població total de 16-64 anys	Població activa total	Pobl. activa 16-64 anys total	Població ocupada total	Població ocupada 16-64 anys total	Població aturada total
II T 2021	636.500	502.100	400.900	396.800	344.000	339.900	56.900
I T 2021	638.000	501.300	391.800	387.200	334.200	329.500	57.600
II T 2020	631.800	500.200	380.300	376.300	324.800	321.500	55.500
II T 09	606.900	505.300	402.500	400.400	330.900	328.800	71.600
Variació							
II T 21 / I T 21	-1.500	800	9.100	9.600	9.800	10.400	-700
II T 21 / II T 2020	4.700	1.900	20.600	20.500	19.200	18.400	1.400
II T 21 / II T 2009	29.600	-3.200	-1.600	-3.600	13.100	11.100	-14.700
II T 21 / I T 2021 %	-0,2	0,2	2,3	2,5	2,9	3,2	-1,2
II T 21 / II T 2020 %	0,7	0,4	5,4	5,4	5,9	5,7	2,5
II T 21 / II T 2009 %	4,9	-0,6	-0,4	-0,9	4,0	3,4	-20,5

EPA II T 2021	CATALUNYA												
	Població potencialment activa total	Població total de 16-64 anys	Població activa			Pobl. activa 16-64 anys total	Població ocupada			Població ocupada 16-64 anys total	Població aturada		
			Homes	Dones	Total		Homes	Dones	Total		Homes	Dones	Total
II T 2021	6.358.200	4.931.100	2.030.800	1.864.800	3.895.700	3.846.300	1.807.600	1.609.500	3.417.100	3.369.100	223.200	255.400	478.500
I T 2021	6.347.800	4.926.700	2.003.000	1.870.600	3.873.600	3.826.600	1.771.700	1.602.200	3.373.900	3.328.500	231.300	268.400	499.700
II T 2020	6.322.100	4.911.400	1.948.200	1.752.200	3.700.400	3.662.700	1.701.500	1.526.000	3.227.500	3.191.000	246.700	226.200	472.900
II T 09	6.077.200	4.881.700	2.111.900	1.679.600	3.791.500	3.768.100	1.756.200	1.433.400	3.189.600	3.166.800	355.800	246.200	602.000
Variació													
II T 21 / I T 21	10.400	4.400	27.800	-5.800	22.100	19.700	35.900	7.300	43.200	40.600	-8.100	-13.000	-21.200
II T 21 / II T 2020	36.100	19.700	82.600	112.600	195.300	183.600	106.100	83.500	189.600	178.100	-23.500	29.200	5.600
II T 21 / II T 2009	281.000	49.400	-81.100	185.200	104.200	78.200	51.400	176.100	227.500	202.300	-132.600	9.200	-123.500
II T 21 / I T 2021 %	0,2	0,1	1,4	-0,3	0,6	0,5	2,0	0,5	1,3	1,2	-3,5	-4,8	-4,2
II T 21 / II T 2020 %	0,6	0,4	4,2	6,4	5,3	5,0	6,2	5,5	5,9	5,6	-9,5	12,9	1,2
II T 21 / II T 2009 %	4,6	1,0	-3,8	11,0	2,7	2,1	2,9	12,3	7,1	6,4	-37,3	3,7	-20,5

Font: Observatori del Treball i Model Productiu, Generalitat de Catalunya.

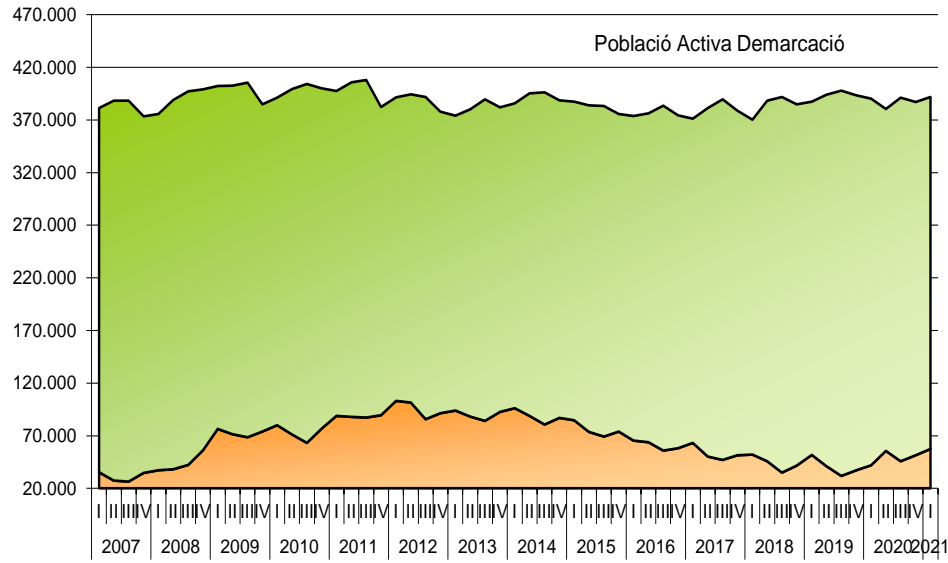
5.2 Enquesta de Població Activa: Taxa d'activitat, ocupació i atur, II T 2021

EPA II T 2021	DEMARCATIÓ DE GIRONA				
	Taxa d'activitat total	Taxa activitat 16-64 anys total	Taxa d'ocupació total	Taxa d'ocupació 16-64 anys total	Taxa d'atur
II T 2021	63,0	79,0	54,0	67,7	14,2
I T 2021	61,4	77,2	52,4	65,7	14,7
II T 2020	60,2	75,2	51,4	64,3	14,6
II T 09	66,3	79,2	54,5	65,1	17,8
Variació (%)					
II T 21 / I T 21	1,6	1,8	1,6	2,0	-0,5
II T 21 / II T 2020	2,8	3,8	2,6	3,4	-0,4
II T 21 / II T 2009	-3,3	-0,2	-0,5	2,6	-3,6

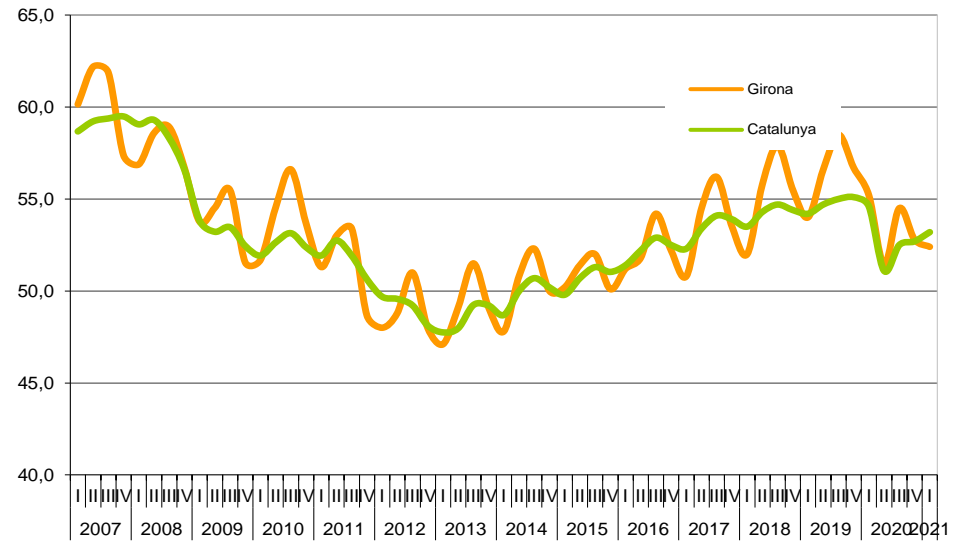
EPA II T 2021	CATALUNYA										
	Taxa d'activitat			Taxa d'activitat 16-64 anys total	Taxa d'ocupació			Taxa d'ocupació 16-64 anys total	Taxa d'atur		
	Homes	Dones	Total		Homes	Dones	Total		Homes	Dones	Total
II T 2021	65,8	57,0	61,3	78,0	58,6	49,2	53,7	68,3	11,0	13,7	12,3
I T 2021	65,1	57,2	61,0	77,7	57,6	49,0	53,2	67,6	11,5	14,3	12,9
II T 2020	63,5	53,8	58,5	74,6	55,5	46,9	51,1	65,0	12,7	12,9	12,8
II T 09	70,8	54,3	62,4	77,2	58,9	46,3	52,5	64,9	16,9	14,7	15,9
Variació (%)											
II T 21 / I T 21	0,7	-0,2	0,3	0,3	1,0	0,2	0,5	0,7	-0,5	-0,6	-0,6
II T 21 / II T 2020	2,3	3,2	2,8	3,4	3,1	2,3	2,6	3,3	-1,7	0,8	-0,5
II T 21 / II T 2009	-5,0	2,7	-1,1	0,8	-0,3	2,9	1,2	3,4	-5,9	-1,0	-3,6

Font: Observatori del Treball i Model Productiu, Generalitat de Catalunya.

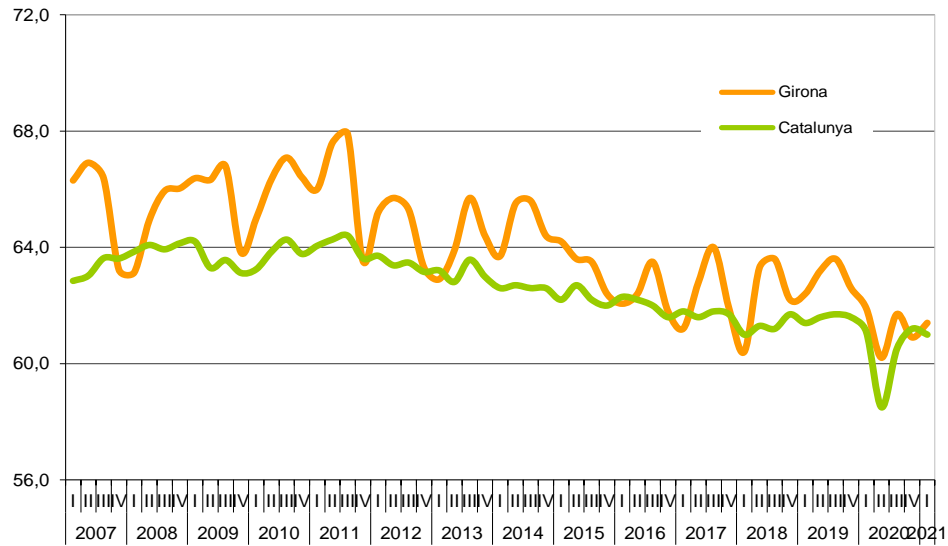
EPA: Evolució de la Població Activa, Ocupada i Aturada



Taxa d'ocupació



Taxa d'activitat



Taxa d'atur

