



**Observatori del  
mercat de  
treball, del  
comerç i del  
turisme**

Àrea de Promoció Econòmica

**Octubre 2021**

**El mercat de treball a la  
ciutat de Girona**

Aquesta acció està subvencionada pel Servei Públic d'Ocupació de Catalunya en el marc dels Programes de suport al desenvolupament local.



Àrea de Promoció Econòmica

Girona, novembre de 2021

1. Ocupació Girona ciutat i àmbits de comparació: Afiliació a la Seguretat Social <sup>1</sup>	
1.1 Ocupació: Afiliació a la Seguretat Social .....	1
1.2 Girona ciutat: Evolució RGSS per activitats econòmiques .....	3
1.3 Girona ciutat: Evolució RETA per activitats econòmiques. ....	4
2. Atur registrat: Girona ciutat i àmbits de comparació	
2.1 Atur registrat: Girona ciutat, Gironès, demarcació de Girona i Catalunya.....	5
2.2 Girona ciutat: Atur per zones (codis postals).....	7
2.3 Perfil de l'atur .....	8
2.4 Atur registrat segons divisió econòmica .....	9
3. Contractació.....	10
4. Comparativa ocupació i atur Girona ciutat i ciutats de Catalunya i Estat Espanyol	
4.1 Municipis de la demarcació de Girona > 10.000 habitants.....	11
4.2 Ciutats de Catalunya de >90.000 habitants i capitals comarcals >30.000 habitants .....	12
4.3 Capitals provincials. Atur registrat .....	13
5. Enquesta de Població Activa demarcació de Girona i àmbits de comparació	
5.1 Enquesta de Població Activa: Nombres absoluts .....	14
5.2 Enquesta de Població Activa: Taxa d'activitat, ocupació i atur .....	15

---

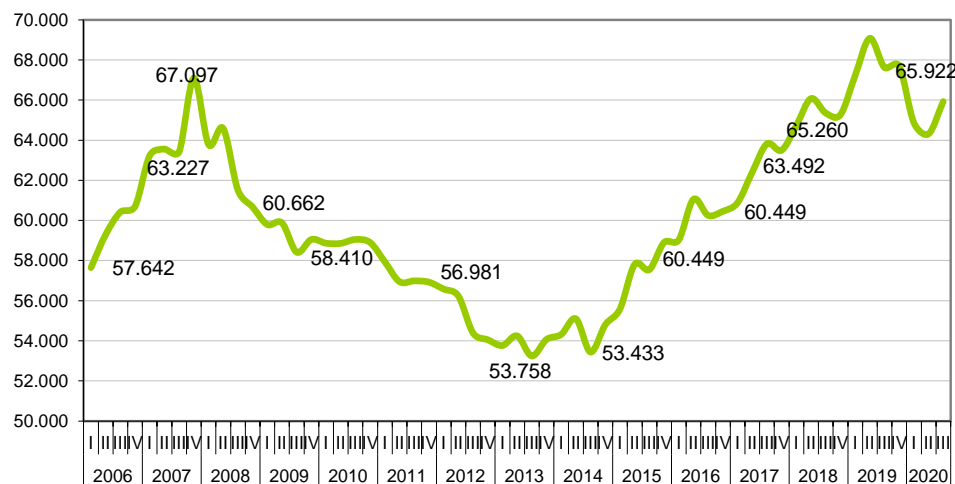
<sup>1</sup> Les dades corresponents a l'Afiliació a la Seguretat Social no fan referència al 4rt Trimestre del 2020 ja que aquestes encara no han sortit publicades al moment de tancar el present informe.

# 1. OCUPACIÓ GIRONA CIUTAT I ÀMBITS DE COMPARACIÓ: AFILIACIÓ A LA SEGURETAT SOCIAL

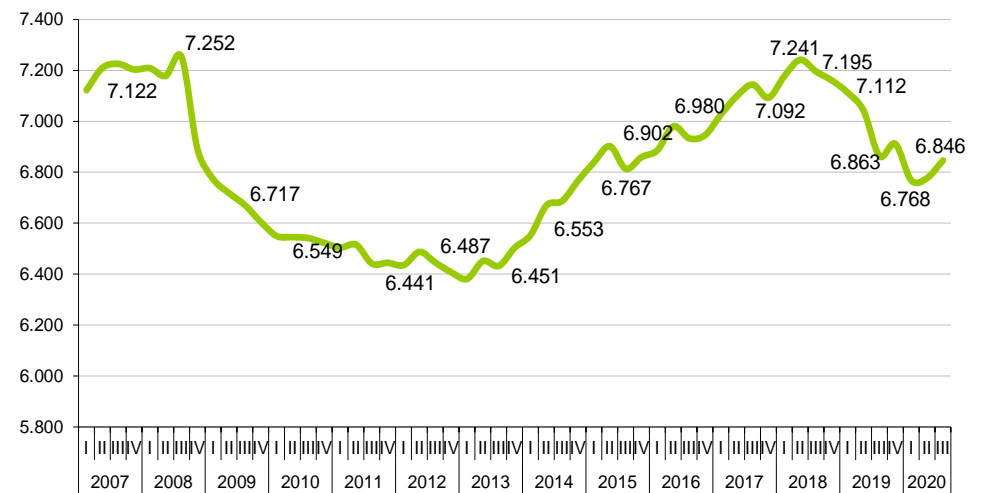
## 1.1 Ocupació: Afiliació a la Seguretat Social (III T 2020)

AFILIACIÓ III T 2020	GIRONA CIUTAT						GIRONÈS						DEMARCACIÓ DE GIRONA						CATALUNYA									
	Valor	VAR. ANUAL		VAR. TRIMESTRAL			Valor	VAR. ANUAL		VAR. TRIMESTRAL			Valor	VAR. ANUAL		VAR. TRIMESTRAL		Valor	VAR. ANUAL		VAR. TRIMESTRAL							
		Abs.	Rel.	Abs.	Rel.			Abs.	Rel.	Abs.	Rel.			Abs.	Rel.	Abs.	Rel.		Abs.	Rel.								
<b>RGSS</b>	65.922	-1.697	-2,5	▼	1.615	2,5	▲	91.887	-1.695	-1,8	▼	2.357	2,6	▲	246.385	-11.335	-4,4	▼	-1.804	-0,7	▼	2.704.016	-85.974	-3,1	▼	35.078	1,3	▲
Agricultura	50	14	38,9	▲	-14	-21,9	▼	283	11	4,0	▲	-26	-8,4	▼	1.457	45	3,2	▲	-56	-3,7	▼	9.667	173	1,8	▲	-164	-1,7	▼
Indústria	3.064	68	2,3	▲	-58	-1,9	▼	9.852	94	1,0	▲	-36	-0,4	▼	49.311	669	1,4	▲	-120	-0,2	▼	436.451	-3.877	-0,9	▼	-640	-0,1	▼
Construcció	1.628	65	4,2	▲	-39	-2,3	▼	4.570	132	3,0	▲	36	0,8	▲	17.457	-15	-0,1	▼	-307	-1,7	▼	138.164	-95	-0,1	▼	1.350	1,0	▲
Serveis	61.180	-1.844	-2,9	▼	1.726	2,9	▲	77.182	-1.932	-2,4	▼	2.383	3,2	▲	178.160	-12.034	-6,3	▼	-1.321	-0,7	▼	2.119.734	-82.175	-3,7	▼	34.532	1,7	▲
<b>RETA</b>	6.846	-17	-0,2	▼	69	1,0	▲	13.360	19	0,1	▲	132	1,0	▲	60.203	-819	-1,3	▼	274	0,5	▲	545.746	-2.915	-0,5	▼	1.274	0,2	▲
Agricultura	54	-4	-6,9	▼	-1	-1,8	▼	390	-19	-4,6	▼	-3	-0,8	▼	3.126	-50	-1,6	▼	-5	-0,2	▼	22.502	-472	-2,1	▼	-150	-0,7	▼
Indústria	377	-2	-0,5	▼	10	2,7	▲	934	-19	-2,0	▼	12	1,3	▲	4.327	-111	-2,5	▼	14	0,3	▲	38.386	-1.219	-3,1	▼	-113	-0,3	▼
Construcció	667	-6	-0,9	▼	-10	-1,5	▼	1.718	5	0,3	▲	-5,0	-0,3	▼	9.711	-39	-0,4	▼	-47	-0,5	▼	68.434	521	0,8	▲	93	0,1	▲
Serveis	5.748	-5	-0,1	▼	70	1,2	▲	10.318	52	0,5	▲	128	1,3	▲	43.039	-619	-1,4	▼	312	0,7	▲	416.424	-1.745	-0,4	▼	1.444	0,3	▲
<b>TOTAL</b>	72.768	-1.714	-2,3	▼	1.684	2,4	▲	105.247	-1.676	-1,6	▼	2.489	2,4	▲	306.588	-12.154	-3,8	▼	-1.530	-0,5	▼	3.249.762	-88.889	-2,7	▼	36.352	1,1	▲
Agricultura	104	10	10,6	▲	-15	-12,6	▼	673	-8	-1,2	▼	-29	-4,1	▼	4.583	-5	-0,1	▼	-61	-1,3	▼	32.169	-299	-0,9	▼	-314	-1,0	▼
Indústria	3.441	66	2,0	▲	-48	-1,4	▼	10.786	75	0,7	▲	-24	-0,2	▼	53.638	558	1,1	▲	-106	-0,2	▼	474.837	-5.096	-1,1	▼	-753	-0,2	▼
Construcció	2.295	59	2,6	▲	-49	-2,1	▼	6.288	137	2,2	▲	31	0,5	▲	27.168	-54	-0,2	▼	-354	-1,3	▼	206.598	426	0,2	▲	1.443	0,7	▲
Serveis	66.928	-1.849	-2,7	▼	1.796	2,8	▲	87.500	-1.880	-2,1	▼	2.511	3,0	▲	221.199	-12.653	-5,4	▼	-1.009	-0,5	▼	2.536.158	-83.920	-3,2	▼	35.976	1,4	▲

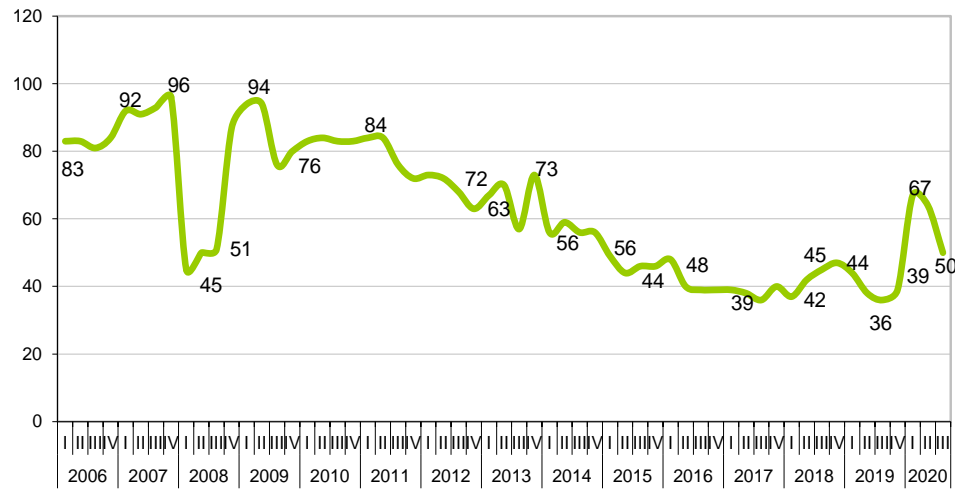
Girona ciutat: Evolució RGSS



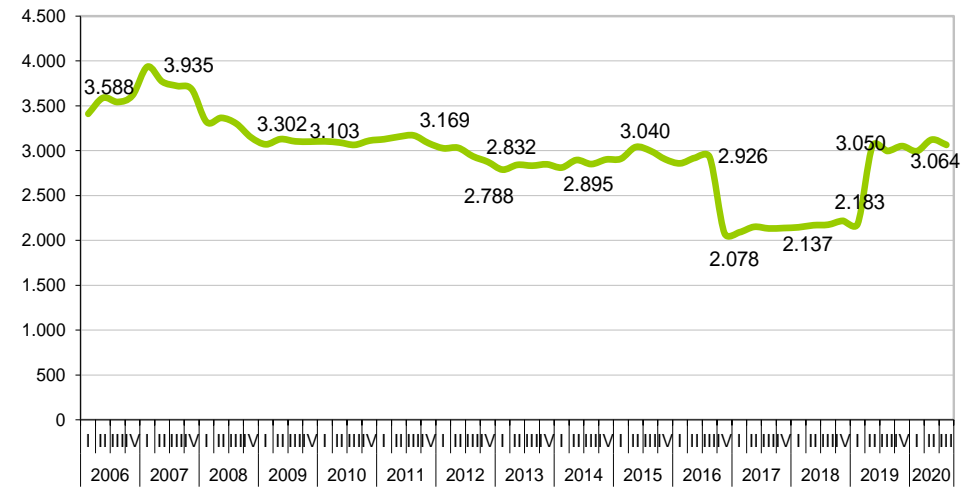
Evolució RETA



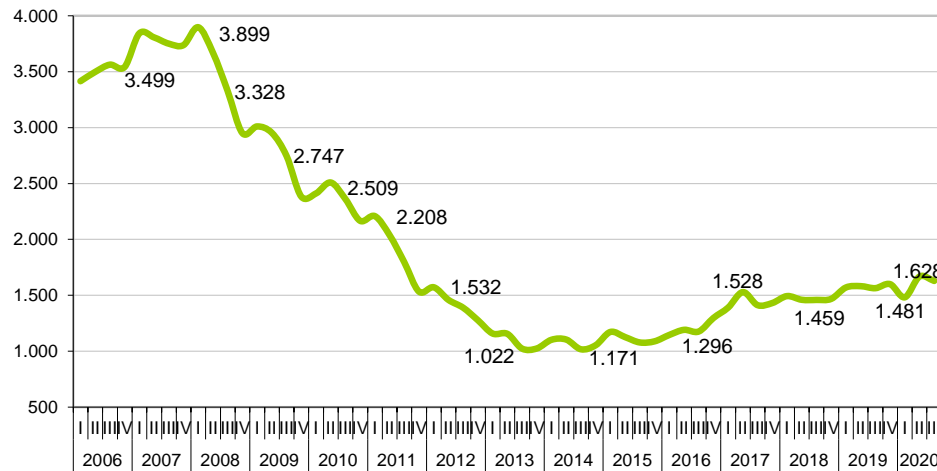
## RGSS Agricultura



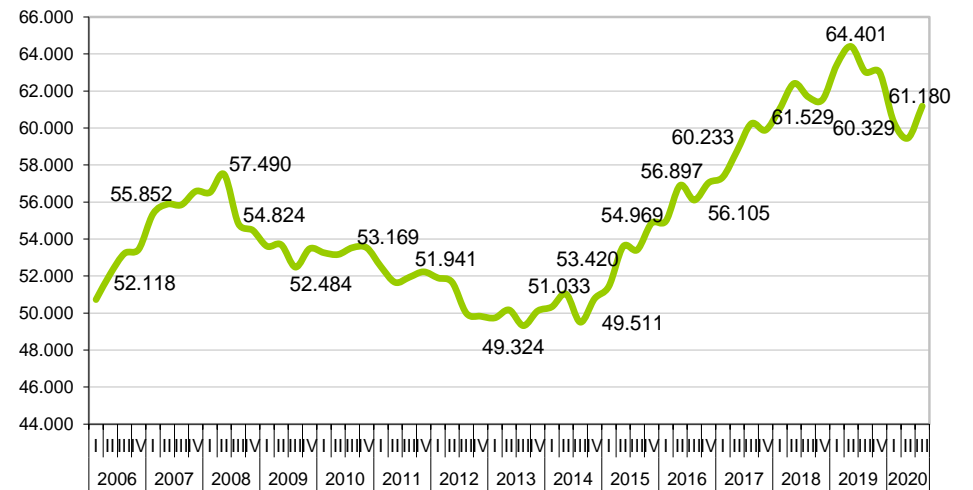
## RGSS Indústria



## RGSS Construcció



## RGSS Serveis



## 1.2 Girona ciutat: Evolució RGSS per activitats econòmiques (III T 2020)

Activitat Econòmica	Setembre 2020		Juny 2020	Setembre 2019		Setembre 2009		Variació trimestral		Abs.		Variació anual		Abs.		Var. 2019 - 2009		Abs.	
		%																	
Adm. pública, Defensa i SS obligatòria	14.443	21,9	15.066	14.229	8.605	-4,1	-623	1,5	214	67,8	5.838								
Comerç detall, exc. vehicles motor	6.057	9,2	6.224	6.741	5.919	-2,7	-167	-10,1	-684	2,3	138								
Activitats sanitàries	5.948	9,0	5.532	5.770	5.448	7,5	416	3,1	178	9,2	500								
Activitats relacionades amb l'ocupació	4.198	6,4	3.394	4.745	2.173	23,7	804	-11,5	-547	93,2	2.025								
Educació	3.917	5,9	3.683	3.833	3.546	6,4	234	2,2	84	10,5	371								
Serveis de menjar i begudes	3.112	4,7	2.628	3.449	2.465	18,4	484	-9,8	-337	26,2	647								
Serveis a edificis i de jardineria	2.716	4,1	2.482	2.632	2.801	9,4	234	3,2	84	-3,0	-85								
Serveis socials sense allotjament	2.130	3,2	2.077	2.086	1.632	2,6	53	2,1	44	30,5	498								
Mediació financera	2.065	3,1	2.084	2.122	3.796	-0,9	-19	-2,7	-57	-45,6	-1.731								
Activitats jurídiques i de comptabilitat	1.505	2,3	1.511	1.509	3.153	-0,4	-6	-0,3	-4	-52,3	-1.648								
Comerç engròs, exc. vehicles motor	1.492	2,3	1.474	1.490	1.516	1,2	18	0,1	2	-1,6	-24								
Serveis socials amb allotjament	1.415	2,1	1.353	1.339	940	4,6	62	5,7	76	50,5	475								
Indústries de productes alimentaris	1.219	1,8	1.226	1.143	878	-0,6	-7	6,6	76	38,8	341								
Transport terrestre i per canonades	998	1,5	882	988	932	13,2	116	1,0	10	7,1	66								
Activitats postals i de correus	992	1,5	926	987	746	7,1	66	0,5	5	33,0	246								
Activitats de seguretat i investigació	891	1,4	872	898	476	2,2	19	-0,8	-7	87,2	415								
Activitats especialitzades construcció	859	1,3	861	816	1.079	-0,2	-2	5,3	43	-20,4	-220								
Venda i reparació de vehicles motor	843	1,3	824	831	675	2,3	19	1,4	12	24,9	168								
Activitats esportives i d'entreteniment	786	1,2	930	873	505	-15,5	-144	-10,0	-87	55,6	281								
Construcció d'immobles	762	1,2	785	738	1.400	-2,9	-23	3,3	24	-45,6	-638								
Activitats administratives d'oficina	735	1,1	505	776	472	45,5	230	-5,3	-41	55,7	263								
Altres activitats de serveis personals	684	1,0	708	784	666	-3,4	-24	-12,8	-100	2,7	18								
Serveis de tecnologies de la informació	640	1,0	601	597	258	6,5	39	7,2	43	148,1	382								
Activitats associatives	599	0,9	631	602	691	-5,1	-32	-0,5	-3	-13,3	-92								
Serveis tècnics arquitectura i enginyeria	496	0,8	515	500	670	-3,7	-19	-0,8	-4	-26,0	-174								
Serveis d'allotjament	464	0,7	488	494	373	-4,9	-24	-6,1	-30	24,4	91								
Recerca i desenvolupament	447	0,7	432	430	107	3,5	15	4,0	17	317,8	340								
Transport aeri	415	0,6	450	802	-	-7,8	-35	-48,3	-387	0,0	415								
Activitats immobiliàries	411	0,6	403	414	433	2,0	8	-0,7	-3	-5,1	-22								
Assegurances i fons pensions	359	0,5	370	351	376	-3,0	-11	2,3	8	-4,5	-17								
Edició	302	0,5	275	386	391	9,8	27	-21,8	-84	0,0	-89								
Emmagatzematge i afins al transport	295	0,4	319	348	455	-7,5	-24	-15,2	-53	-35,2	-160								
Aigua	285	0,4	318	307	301	-10,4	-33	-7,2	-22	-5,3	-16								
Activitats professionals i tècniques ncaa	272	0,4	261	268	207	4,2	11	1,5	4	31,4	65								
Tractament de residus	249	0,4	276	237	162	-9,8	-27	5,1	12	53,7	87								
Productes metàl·lics, exc. maquinària	233	0,4	245	259	290	-4,9	-12	-10,0	-26	-19,7	-57								
Activitats auxiliars mediació financera	217	0,3	209	208	253	3,8	8	4,3	9	-14,2	-36								
Telecomunicacions	210	0,3	202	244	442	4,0	8	-13,9	-34	-52,5	-232								
Maquinària i equips ncaa	195	0,3	196	188	229	-0,5	-1	3,7	7	-14,8	-34								
Reparació i instal·lació de maquinària	139	0,2	124	121	47	12,1	15	14,9	18	195,7	92								
<b>Total activitats presentades</b>	<b>63.995</b>	<b>97,1</b>	<b>62.342</b>	<b>65.535</b>	<b>55.508</b>	<b>2,7</b>	<b>1.653</b>	<b>-2,3</b>	<b>-1.540</b>	<b>15,3</b>	<b>8.487</b>								
<b>Resta d'activitats econòmiques</b>	<b>1.927</b>	<b>2,9</b>	<b>1.965</b>	<b>2.084</b>	<b>2.902</b>	<b>-1,9</b>	<b>-38</b>	<b>-7,5</b>	<b>-157</b>	<b>-33,6</b>	<b>-975</b>								
<b>TOTAL</b>	<b>65.922</b>	<b>100</b>	<b>64.307</b>	<b>67.619</b>	<b>58.410</b>														

Font: Observatori del Treball i Model Productiu, Generalitat de Catalunya.

## 1.3 Girona ciutat: Evolució RETA per activitats econòmiques (III T 2020)

Activitat Econòmica	Setembre 2020		Setembre 2019		Setembre 2009		Variació trimestral		Variació anual		Var. 2019 - 2009	
	Setembre 2020	% Juny 2020	Setembre 2019	Setembre 2009	Variació trimestral	Abs.	Variació anual	Abs.	Var. 2019 - 2009	Abs.		
Comerç detall, exc. vehicles motor	999	14,6	986	1.033	1.056	1,3	13	-3,3	-34	-5,4	-57	
Serveis de menjar i begudes	609	8,9	602	626	513	1,2	7	-2,7	-17	18,7	96	
Activitats especialitzades construcció	457	6,7	466	458	605	-1,9	-9	-0,2	-1	-24,5	-148	
Comerç engròs, exc. vehicles motor	415	6,1	408	403	399	1,7	7	3,0	12	4,0	16	
Activitats sanitàries	373	5,4	369	372	257	1,1	4	0,3	1	45,1	116	
Transport terrestre i per canonades	347	5,1	335	322	294	3,6	12	7,8	25	18,0	53	
Altres activitats de serveis personals	338	4,9	331	326	257	2,1	7	3,7	12	31,5	81	
Activitats jurídiques i de comptabilitat	336	4,9	334	339	342	0,6	2	-0,9	-3	-1,8	-6	
Educació	253	3,7	253	253	167	0,0	0	0,0	0	51,5	86	
Serveis tècnics arquitectura i enginyeria	233	3,4	229	229	212	1,7	4	1,7	4	9,9	21	
Activitats professionals i tècniques ncaa	220	3,2	211	217	124	4,3	9	1,4	3	77,4	96	
Construcció d'immobles	205	3,0	206	210	312	-0,5	-1	-2,4	-5	-34,3	-107	
Venda i reparació de vehicles motor	128	1,9	127	133	122	0,8	1	-3,8	-5	4,9	6	
Activitats auxiliars mediació financera	126	1,8	126	131	137	0,0	0	-3,8	-5	-8,0	-11	
Activitats administratives d'oficina	126	1,8	129	126	80	-2,3	-3	0,0	0	57,5	46	
Publicitat i estudis de mercat	114	1,7	107	109	89	6,5	7	4,6	5	28,1	25	
Serveis de tecnologies de la informació	113	1,7	110	114	78	2,7	3	-0,9	-1	44,9	35	
Activitats immobiliàries	111	1,6	106	108	86	4,7	5	2,8	3	29,1	25	
Reparació ordinadors i efectes personals	100	1,5	101	114	230	-1,0	-1	-12,3	-14	-56,5	-130	
Activitats artístiques i d'espectacles	94	1,4	96	97	70	-2,1	-2	-3,1	-3	34,3	24	
Serveis a edificis i de jardineria	86	1,3	90	90	104	-4,4	-4	-4,4	-4	-17,3	-18	
Seus centrals i consultoria empresarial	78	1,1	80	79	53	-2,5	-2	-1,3	-1	47,2	25	
Activitats esportives i d'entreteniment	75	1,1	78	86	40	-3,8	-3	-12,8	-11	87,5	35	
Reparació i instal·lació de maquinària	71	1,0	69	69	58	2,9	2	2,9	2	22,4	13	
Recerca i desenvolupament	58	0,8	57	52	38	1,8	1	11,5	6	52,6	20	
Productes metàl·lics, exc. maquinària	55	0,8	54	58	66	1,9	1	-5,2	-3	-16,7	-11	
Activitats postals i de correus	55	0,8	53	27	6	3,8	2	103,7	28	816,7	49	
Agències viatges i operadors turístics	54	0,8	52	56	20	3,8	2	-3,6	-2	170,0	34	
Indústries de productes alimentaris	49	0,7	48	50	139	2,1	1	-2,0	-1	-64,7	-90	
Agricultura, ramaderia i caça	46	0,7	46	47	55	0,0	0	-2,1	-1	-16,4	-9	
Serveis d'allotjament	39	0,6	40	43	36	-2,5	-1	-9,3	-4	8,3	3	
Arts gràfiques i suports enregistrats	32	0,5	31	30	29	3,2	1	6,7	2	10,3	3	
Edició	30	0,4	31	29	52	-3,2	-1	3,4	1	-42,3	-22	
Activitats de lloguer	29	0,4	30	33	81	-3,3	-1	-12,1	-4	-64,2	-52	
Serveis d'informació	28	0,4	29	31	14	-3,4	-1	-9,7	-3	100,0	14	
Indústries fusta i suro, exc. mobles	27	0,4	27	30	44	0,0	0	-10,0	-3	-38,6	-17	
Telecomunicacions	27	0,4	25	25	21	8,0	2	8,0	2	28,6	6	
Cinema i vídeo; enregistrament de so	24	0,4	21	19	17	14,3	3	26,3	5	41,2	7	
Confecció de peces de vestir	22	0,3	22	22	15	0,0	0	0,0	0	46,7	7	
Maquinària i equips ncaa	22	0	22	23	30	0,0	0	-4,3	-1	-26,7	-8	
<b>Total activitats presentades</b>	<b>6.604</b>	<b>96,5</b>	<b>6.537</b>	<b>6.619</b>	<b>6.348</b>	<b>1,0</b>	<b>67</b>	<b>-0,2</b>	<b>-15</b>	<b>4,0</b>	<b>256</b>	
<b>Resta d'activitats econòmiques</b>	<b>242</b>	<b>3,5</b>	<b>240</b>	<b>244</b>	<b>322</b>	<b>0,8</b>	<b>2</b>	<b>-0,8</b>	<b>-2</b>	<b>-24,8</b>	<b>-80</b>	
<b>TOTAL</b>	<b>6.846</b>	<b>100</b>	<b>6.777</b>	<b>6.863</b>	<b>6.670</b>							

Font: Observatori del Treball i Model Productiu, Generalitat de Catalunya.

## 2. ATUR REGISTRAT: GIRONA CIUTAT I ÀMBITS DE COMPARACIÓ

### 2.1 Atur registrat Girona ciutat, Gironès, demarcació de Girona i Catalunya – Octubre 2021

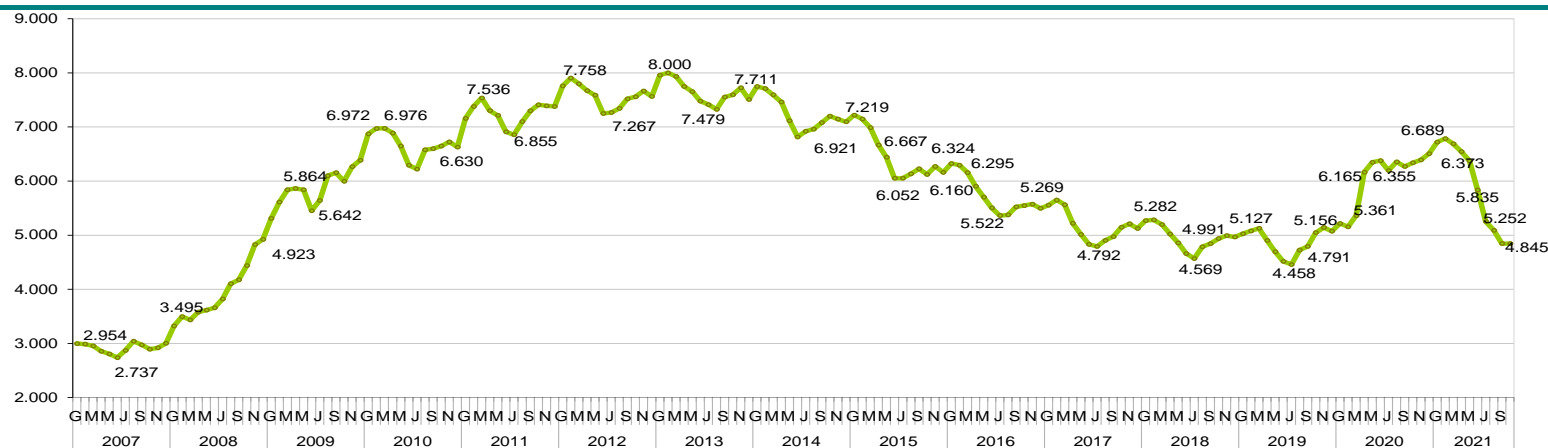
ATUR Octubre 2021	GIRONA CIUTAT							GIRONÈS					DEMARCACIÓ DE GIRONA					CATALUNYA										
	Valor	VAR. ANUAL		VAR. MENSUAL			Valor	VAR. ANUAL		VAR. MENSUAL			Valor	VAR. ANUAL		VAR. MENSUAL			Valor	VAR. ANUAL		VAR. MENSUAL						
		Abs.	Rel.	Abs.	Rel.	Abs.		Rel.	Abs.	Rel.	Abs.	Rel.		Abs.	Rel.	Abs.	Rel.	Abs.		Rel.	Abs.	Rel.						
<b>TOTAL</b>	4.845	-1.492	-23,5	▼	1	0,0	▲	9.146	-2.857	-23,8	▼	-37	-0,4	▼	36.174	-11.565	-24,2	▼	705	2,0	▲	377.960	106.599	-22,0	▼	-510	-0,1	▼
Nac. esp.	3.483	-996	-22,2	▼	-42	-1,2	▼	6.346	-1.798	-22,1	▼	-134	-2,1	▼	26.614	-7.335	-21,6	▼	120	0,5	▲	303.861	-71.473	-19,0	▼	-2.505	-0,8	▼
Nac. no esp.	1.362	-496	-26,7	▼	43	3,3	▲	2.800	-1.059	-27,4	▼	97	3,6	▲	9.560	-4.230	-30,7	▼	585	6,5	▲	74.099	-35.126	-32,2	▼	1.995	2,8	▲
Home	2.188	-798	-26,7	▼	34	1,6	▲	4.224	-1.516	-26,4	▼	55	1,3	▲	16.099	-6.078	-27,4	▼	488	3,1	▲	161.958	-55.321	-25,5	▼	859	0,5	▲
Dona	2.657	-694	-20,7	▼	-33	-1,2	▼	4.922	-1.341	-21,4	▼	-92	-1,8	▼	20.075	-5.487	-21,5	▼	217	1,1	▲	216.002	-51.278	-19,2	▼	-1.369	-0,6	▼
De 16 a 19 anys	145	-95	-39,6	▼	-1	-0,7	▼	265	-252	-48,7	▼	15	6,0	▲	718	-765	-51,6	▼	71	11,0	▲	6.065	-5.797	-48,9	▼	455	8,1	▲
De 20 a 24 anys	269	-197	-42,3	▼	34	14,5	▲	500	-366	-42,3	▼	56	12,6	▲	1.888	-1.539	-44,9	▼	197	11,6	▲	16.257	-13.660	-45,7	▼	675	4,3	▲
De 25 a 29 anys	395	-278	-41,3	▼	-13	-3,2	▼	721	-438	-37,8	▼	-29	-3,9	▼	2.622	-1.643	-38,5	▼	39	1,5	▲	26.192	-16.205	-38,2	▼	-87	-0,3	▼
De 30 a 44 anys	1.567	-607	-27,9	▼	-44	-2,7	▼	2.899	-1.147	-28,3	▼	-69	-2,3	▼	10.662	-4.648	-30,4	▼	149	1,4	▲	111.376	-45.459	-29,0	▼	-1.292	-1,1	▼
De 45 a 64 anys	2.469	-315	-11,3	▼	25	1,0	▲	4.761	-654	-12,1	▼	-10	-0,2	▼	20.284	-2.970	-12,8	▼	249	1,2	▲	218.070	-25.478	-10,5	▼	-261	-0,1	▼
Fins a 6 mesos	1.797	-155	-7,9	▼	213	13,4	▲	3.358	-447	-11,7	▼	392	13,2	▲	13.642	-2.613	-16,1	▼	2.329	20,6	▲	125.587	-20.267	-13,9	▼	17.140	15,8	▲
De 6 a 12 mesos	474	-1.468	-75,6	▼	-76	-13,8	▼	877	-2.625	-75,0	▼	-150	-14,6	▼	3.103	-10.439	-77,1	▼	-604	-16,3	▼	35.205	106.977	-75,2	▼	-6.809	16,2	▼
Més de 12 mesos	2.574	131	5,4	▲	-136	-5,0	▼	4.911	215	4,6	▲	-279	-5,4	▼	19.429	1.487	8,3	▲	-	-5,0	▼	217.168	20.645	10,5	▲	-	-4,8	▼
Sense estudis	112	-32	-22,2	▼	1	0,9	▲	375	-148	-28,3	▼	3	0,8	▲	1.428	-621	-30,3	▼	87	6,5	▲	5.561	-1.965	-26,1	▼	234	4,4	▲
Primaris incompl.	400	-142	-26,2	▼	12	3,1	▲	1.062	-394	-27,1	▼	23	2,2	▲	3.302	-1.197	-26,6	▼	149	4,7	▲	16.596	-5.324	-24,3	▼	517	3,2	▲
Educació general	3.332	-1.050	-24,0	▼	14	0,4	▲	5.988	-1.816	-23,3	▼	20	0,3	▲	24.723	-7.838	-24,1	▼	704	2,9	▲	262.257	-73.535	-21,9	▼	1.533	0,6	▲
FP i Postsecundari	527	-139	-20,9	▼	14	2,7	▲	1.024	-283	-21,7	▼	-3	-0,3	▼	4.491	-1.238	-21,6	▼	34	0,8	▲	62.794	-15.287	-19,6	▼	-205	-0,3	▼
Estudis superiors	474	-129	-21,4	▼	-40	-7,8	▼	697	-216	-23,7	▼	-80	-10,3	▼	2.230	-671	-23,1	▼	17.369	-88,6	▼	30.752	-10.488	-25,4	▼	-2.589	-7,8	▼
Agricultura	122	-31	-20,3	▼	16	15,1	▲	298	-89	-23,0	▼	49	19,7	▲	1.112	-374	-25,2	▼	149	15,5	▲	8.705	-2.475	-22,1	▼	779	9,8	▲
Indústria	420	-133	-24,1	▼	-1	-0,2	▼	983	-204	-17,2	▼	-10	-1,0	▼	3.680	-930	-20,2	▼	-29	-0,8	▼	40.670	-8.582	-17,4	▼	-263	-0,6	▼
Construcció	429	-81	-15,9	▼	9	2,1	▲	927	-207	-18,3	▼	5	0,5	▲	3.238	-937	-22,4	▼	-73	-2,2	▼	29.241	-7.157	-19,7	▼	-616	-2,1	▼
Serveis	3.481	-1.128	-24,5	▼	-32	-0,9	▼	6.226	-2.059	-24,9	▼	-87	-1,4	▼	26.045	-8.512	-24,6	▼	611	2,4	▲	275.925	-79.481	-22,4	▼	-804	-0,3	▼
SOA	393	-119	-23,2	▼	9	2,3	▲	712	-298	-29,5	▼	6	0,8	▲	2.099	-812	-27,9	▼	47	2,3	▲	23.419	-8.904	-27,5	▼	394	1,7	▲

Font: Observatori del Treball i Model Productiu, Generalitat de Catalunya.

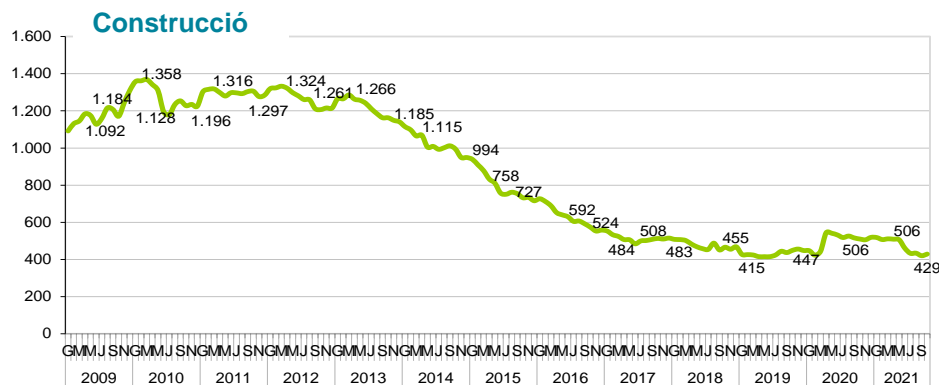
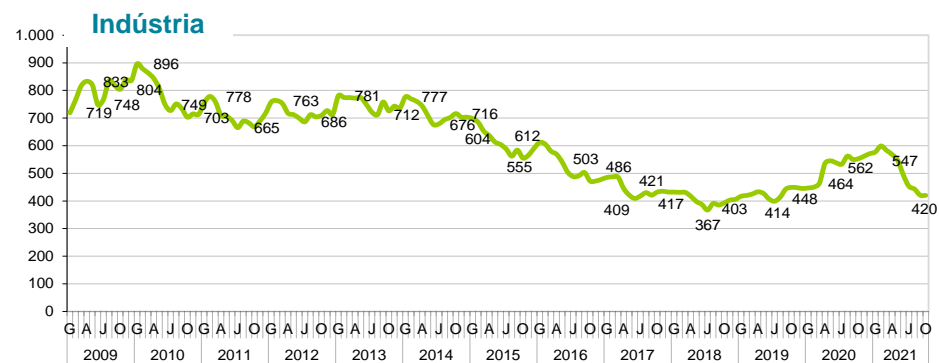
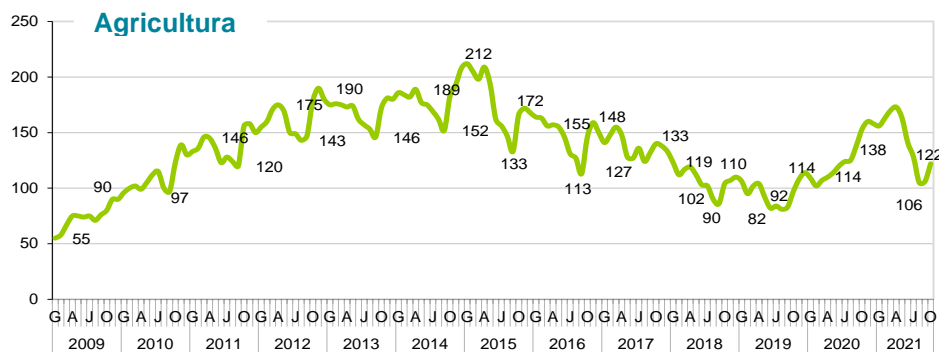
- ▼ Davallada de l'atur
- ▲ Augment de l'atur
- ≡ Sense variació



## Girona ciutat: Evolució atur Octubre 2021



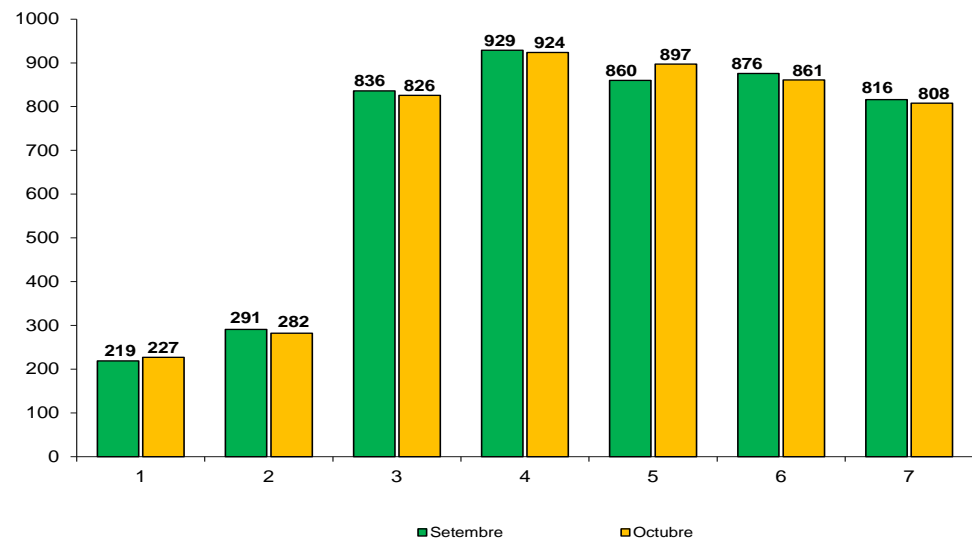
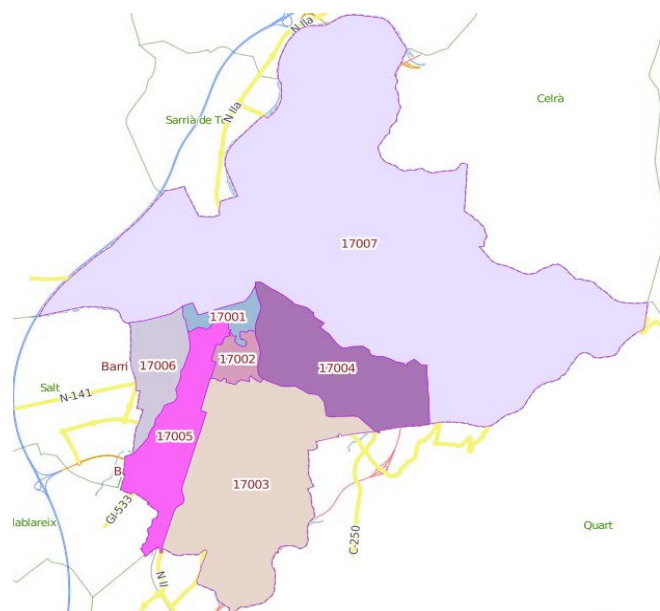
## Girona ciutat: Evolució atur per grans sectors – Octubre 2021



## 2.2 Girona ciutat: Atur per zones (codis postals), Octubre 2021

ATUR Octubre 2021	TOTAL	Nacionalitat		Sexe		Edat					Població i atur	
		Nac. esp.	Nac. no esp.	Home	Dona	16 a 19 anys	20 a 24 anys	25 a 29 anys	30 a 44 anys	45 a 64 anys	Població en edat de treballar*	Aturats/Pobl. edat de treballar
17001	227	177	50	90	137	4	13	23	82	105	4.144	5,5%
17002	282	212	70	123	159	6	16	22	91	147	5.874	4,8%
17003	826	656	170	343	483	24	44	77	251	430	16.723	4,9%
17004	924	750	174	469	455	38	59	89	304	434	7.590	12,2%
17005	897	553	344	416	481	27	50	70	276	474	11.355	7,9%
17006	861	518	343	369	492	18	49	51	312	431	11.959	7,2%
17007	808	602	206	367	441	27	37	61	246	437	11.493	7,0%
<b>TOTAL</b>	<b>4.825</b>	<b>3.468</b>	<b>1.357</b>	<b>2.177</b>	<b>2.648</b>	<b>144</b>	<b>268</b>	<b>393</b>	<b>1.562</b>	<b>2.458</b>	<b>69.138</b>	<b>7,0%</b>

Font: Observatori del Treball i Model Productiu. \*UMAT, Padró municipal d'habitants a 1 de gener de 2020.



## 2.3 Perfil de l'atur. Octubre 2021



## 2.4 Atur registrat segons divisió d'activitat econòmica. Girona ciutat, octubre 2021

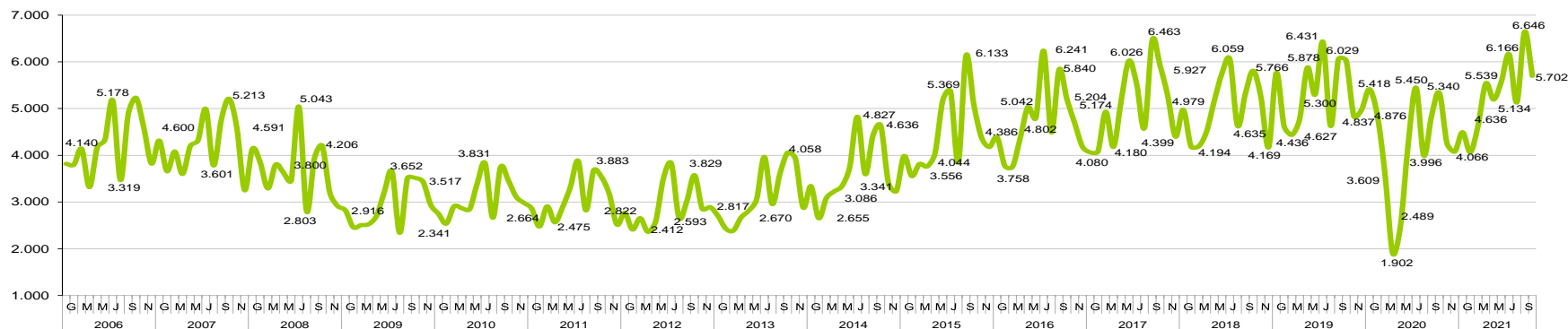
Activitat Econòmica	Octubre	%	Setembre	Octubre	Octubre	Variació mensual	Abs.	Variació anual	Abs.	Variació 2021 - 2010	Abs.
	2021		2021	2020	2010						
Comerç detall, exc. vehicles motor	527	10,9	518	701	675	1,7	9 ▲	-24,8	-174 ▼	-21,9	-148 ▼
Serveis de menjar i begudes	435	9,0	454	745	508	-4,2	-19 ▼	-41,6	-310 ▼	-14,4	-73
Sense ocupació anterior	393	8,1	384	512	454	2,3	9	-23,2	-119 ▼	-13,4	-61
Activitats relacionades amb l'ocupació	389	8,0	391	544	414	-0,5	-2	-28,5	-155 ▼	-6,0	-25
Serveis a edificis i de jardineria	341	7,0	336	384	320	1,5	5	-11,2	-43	6,6	21 ▲
Adm. pública, Defensa i SS obligatòria	219	4,5	229	243	191	-4,4	-10 ▼	-9,9	-24	14,7	28 ▲
Activitats especialitzades construcció	208	4,3	206	251	608	1,0	2	-17,1	-43	-65,8	-400 ▼
Construcció d'immobles	207	4,3	200	248	565	3,5	7	-16,5	-41	-63,4	-358 ▼
Comerç engròs, exc. vehicles motor	197	4,1	189	245	280	4,2	8	-19,6	-48	-29,6	-83 ▼
Indústries de productes alimentaris	172	3,6	172	243	154	0,0	0	-29,2	-71	11,7	18
Educació	112	2,3	138	146	157	-18,8	-26 ▼	-23,3	-34	-28,7	-45
Agricultura, ramaderia i caça	109	2,2	96	141	112	13,5	13 ▲	-22,7	-32	-2,7	-3
Serveis socials sense allotjament	107	2,2	109	124	84	-1,8	-2	-13,7	-17	27,4	23
Serveis socials amb allotjament	88	1,8	89	94	77	-1,1	-1	-6,4	-6	14,3	11
Llars que ocupen personal domèstic	86	1,8	87	92	16	-1,1	-1	-6,5	-6	437,5	70 ▲
Serveis d'allotjament	81	1,7	82	117	101	-1,2	-1	-30,8	-36	-19,8	-20
Activitats sanitàries	80	1,7	71	74	119	12,7	9 ▲	8,1	6 ▲	-32,8	-39
Altres activitats de serveis personals	79	1,6	84	124	99	-6,0	-5 ▼	-36,3	-45	-20,2	-20
Transport terrestre i per canonades	77	1,6	78	114	158	-1,3	-1	-32,5	-37	-51,3	-81
Activitats administratives d'oficina	72	1,5	70	81	48	2,9	2	-11,1	-9	50,0	24 ▲
Activitats esportives i d'entreteniment	53	1,1	60	70	81	-11,7	-7	-24,3	-17	-34,6	-28
Venda i reparació de vehicles motor	50	1,0	47	50	77	6,4	3	0,0	0	-35,1	-27
Productes metàl·lics, exc. maquinària	46	0,9	44	42	64	4,5	2	9,5	4 ▲	-28,1	-18
Activitats jurídiques i de comptabilitat	42	0,9	45	56	48	-6,7	-3	-25,0	-14	-12,5	-6
Activitats postals i de correus	40	0,8	29	37	23	37,9	11 ▲	8,1	3 ▲	73,9	17
Activitats associatives	39	0,8	40	46	48	-2,5	-1	-15,2	-7	-18,8	-9
Activitats professionals i tècniques ncaa	35	0,7	38	48	81	-7,9	-3	-27,1	-13	-56,8	-46
Serveis tècnics arquitectura i enginyeria	34	0,7	31	37	67	9,7	3	-8,1	-3	-49,3	-33
Activitats immobiliàries	32	0,7	33	40	55	-3,0	-1	-20,0	-8	-41,8	-23
Emmagatzematge i afins al transport	30	0,6	27	43	46	11,1	3	-30,2	-13	-34,8	-16
Telecomunicacions	23	0,5	24	20	33	-4,2	-1	15,0	3 ▲	-30,3	-10
Mediació financera	22	0,5	17	32	24	29,4	5	-31,3	-10	-8,3	-2
Activitats artístiques i d'espectacles	22	0,5	21	35	14	4,8	1	-37,1	-13	57,1	8
Maquinària i equips ncaa	21	0,4	20	18	50	5,0	1	16,7	3 ▲	-58,0	-29
Indústries fusta i suro, exc. mobles	19	0,4	18	24	32	5,6	1	-20,8	-5	-40,6	-13
Indústries químiques	19	0,4	18	21	18	5,6	1	-9,5	-2	5,6	1
Tractament de residus	18	0,4	19	24	27	-5,3	-1	-25,0	-6	-33,3	-9
Activitats de lloguer	18	0,4	19	24	42	-5,3	-1	-25,0	-6	-57,1	-24
Indústries tèxtils	17	0,4	16	23	47	6,3	1	-26,1	-6	-63,8	-30
Publicitat i estudis de mercat	17	0,4	18	38	37	-5,6	-1	-55,3	-21	-54,1	-20
<b>Total activitats presentades</b>	<b>4.576</b>	<b>94,4</b>	<b>4.567</b>	<b>5.951</b>	<b>6054</b>	<b>0,2</b>	<b>9</b>	<b>-23,1</b>	<b>-1375</b>	<b>-24,4</b>	<b>-1478</b>
<b>Resta d'activitats econòmiques</b>	<b>269</b>	<b>5,6</b>	<b>277</b>	<b>386</b>	<b>588</b>	<b>-2,9</b>	<b>-8</b>	<b>-30,3</b>	<b>-117</b>	<b>-54,3</b>	<b>-319</b>
<b>Total atur</b>	<b>4.845</b>	<b>100,0</b>	<b>4.844</b>	<b>6.337</b>	<b>6.642</b>						

### 3 CONTRACTACIÓ

CONTRACTACIÓ OCTUBRE 2021	GIRONA CIUTAT							GIRONÈS					DEMARCATIÓ DE GIRONA						CATALUNYA									
	Valor	VAR. ANUAL			VAR. MENSUAL			Valor Abs.	VAR. ANUAL			VAR. MENSUAL			Valor	VAR. ANUAL			VAR. MENSUAL			Valor	VAR. ANUAL			VAR. MENSUAL		
		Abs.	Rel.		Abs.	Rel.			Abs.	Rel.		Abs.	Rel.			Abs.	Rel.		Abs.	Rel.			Abs.	Rel.		Abs.	Rel.	
<b>TOTAL</b>	5.702	362	6,8	▲	-944	-14,2	▼	8.385	809	10,7	▲	-1.707	-16,9	▼	24.285	4.502	22,8	▲	-3.411	-12,3	▼	262.995	42.556	19,3	▲	-16.419	-5,9	▼
Indefinit	914	432	89,6	▲	47	5,4	▲	1.331	523	64,7	▲	-95	-6,7	▼	4.342	1.325	43,9	▲	-330	-7,1	▼	40.777	10.851	36,3	▲	-5.168	-11,2	▼
Temporal	4.788	-70	-1,4	▼	-991	-17,1	▼	7.054	286	4,2	▲	-1.612	-18,6	▼	19.943	3.177	18,9	▲	-3.081	-13,4	▼	222.218	31.705	16,6	▲	-11.251	-4,8	▼
Nac. esp.	4.360	-13	-0,3	▼	-936	-17,7	▼	6.359	278	4,6	▲	-1.551	-19,6	▼	16.739	2.132	14,6	▲	-2.804	-14,3	▼	199.851	29.034	17,0	▲	-12.525	-5,9	▼
Nac. no esp.	1.342	375	38,8	▲	-8	-0,6	▼	2.026	531	35,5	▲	-156	-7,1	▼	7.546	2.370	45,8	▲	-607	-7,4	▼	63.144	13.522	27,3	▲	-3.894	-5,8	▼
Home	2.820	220	8,5	▲	-187	-6,2	▼	4.251	424	11,1	▲	-568	-11,8	▼	12.925	2.483	23,8	▲	-1.606	-11,1	▼	137.138	24.150	21,4	▲	-6.826	-4,7	▼
Dona	2.882	142	5,2	▲	-757	-20,8	▼	4.134	385	10,3	▲	-1.139	-21,6	▼	11.360	2.019	21,6	▲	-1.805	-13,7	▼	125.857	18.406	17,1	▲	-9.593	-7,1	▼
De 16 a 19 anys	405	161	66,0	▲	-58	-12,5	▼	627	249	65,9	▲	-87	-12,2	▼	1.932	778	67,4	▲	-355	-15,5	▼	16.226	5.545	51,9	▲	-1.142	-6,6	▼
De 20 a 24 anys	1.392	138	11,0	▲	-103	-6,9	▼	2.029	205	11,2	▲	-216	-9,6	▼	5.207	1.067	25,8	▲	-397	-7,1	▼	55.411	11.438	26,0	▲	-2.887	-5,0	▼
De 25 a 29 anys	1.018	7	0,7	▲	-144	-12,4	▼	1.468	15	1,0	▲	-276	-15,8	▼	3.809	433	12,8	▲	-373	-8,9	▼	42.227	5.300	14,4	▲	-3.150	-6,9	▼
De 30 a 44 anys	1.790	-33	-1,8	▼	-410	-18,6	▼	2.669	161	6,4	▲	-710	-21,0	▼	8.117	1.256	18,3	▲	-1.282	-13,6	▼	89.319	11.781	15,2	▲	-5.092	-5,4	▼
De 45 a 64 anys	1.097	89	8,8	▲	-229	-17,3	▼	1.592	179	12,7	▲	-418	-20,8	▼	5.220	968	22,8	▲	-1.004	-16,1	▼	59.812	8.492	16,5	▲	-4.148	-6,5	▼
Sense estudis	48	-13	-21,3	▼	2	4,3	▲	72	-5	-6,5	▼	-3	-4,0	▼	325	66	25,5	▲	-4	-1,2	▼	5.129	564	12,4	▲	162	3,3	▲
Primaris incomplets	104	-68	-39,5	▼	-71	-40,6	▼	240	6	2,6	▲	-130	-35,1	▼	952	150	18,7	▲	-433	-31,3	▼	6.698	795	13,5	▲	-1.594	-19,2	▼
Educació general	4.404	387	9,6	▲	-334	-7,0	▼	6.231	712	12,9	▲	-644	-9,4	▼	19.000	3.924	26,0	▲	-1.794	-8,6	▼	175.439	30.397	21,0	▲	-13.377	-7,1	▼
FP i Post-secundaris	595	83	16,2	▲	-121	-16,9	▼	1.006	138	15,9	▲	-366	-26,7	▼	2.285	318	16,2	▲	-477	-17,3	▼	37.409	5.929	18,8	▲	-108	-0,3	▼
Estudis superiors	518	-54	-9,4	▼	-424	-45,0	▼	789	-81	-9,3	▼	-568	-41,9	▼	1.596	-63	-3,8	▼	-723	-31,2	▼	37.671	4.602	13,9	▲	-1.571	-4,0	▼
Agricultura	4	-4	-50,0	▼	-5	-55,6	▼	45	4	9,8	▲	-67	-59,8	▼	486	91	23,0	▲	-801	-62,2	▼	5.199	-348	-6,3	▼	-3.250	-38,5	▼
Indústria	950	-53	-5,3	▼	16	1,7	▲	1.537	-7	-0,5	▼	-93	-5,7	▼	5.931	1.185	25,0	▲	-162	-2,7	▼	38.069	1.796	5,0	▲	-3.562	-8,6	▼
Construcció	182	43	30,9	▲	40	28,2	▲	363	47	14,9	▲	-12	-3,2	▼	1.400	151	12,1	▲	-8	-0,6	▼	11.059	496	4,7	▲	-1.510	-12,0	▼
Serveis	4.566	376	9,0	▲	-995	-17,9	▼	6.440	765	13,5	▲	-1.535	-19,2	▼	16.468	3.075	23,0	▲	-2.440	-12,9	▼	208.668	40.612	24,2	▲	-8.097	-3,7	▼

- ▲ Augment de la contractació
- ▼ Davallada de la contractació
- ≡ Sense variació

#### Girona ciutat: Evolució de la contractació



## 4 COMPARATIVA OCUPACIÓ I ATUR GIRONA CIUTAT I CIUTATS DE CATALUNYA I ESTAT ESPANYOL

### 4.1 Municipis de la demarcació de Girona de > 10.000 habitants: afiliació (III T 2020) / atur octubre 2021)

MUNICIPIS	AFILIACIÓ RGSS III T 2020							AFILIACIÓ RETA III T 2020						ATUR OCTUBRE 2021						ATUR i POBLACIÓ			
	Valor	VAR. ANUAL			VAR. TRIMESTRAL			Valor	VAR. ANUAL			VAR. TRIMESTRAL			Valor	VAR. ANUAL			VAR. MENSUAL			Població en edat de treballar*	Atur/Pobl. edat de treballar
		Abs.	Rel.	▼▲	Abs.	Rel.	▼▲		Abs.	Rel.	▼▲	Abs.	Rel.	▼▲		Abs.	Rel.	▼▲	Abs.	Rel.	▼▲		
Gironès	91.887	-1.695	-1,8	▼	2.357	2,6	▲	13.360	19	0,1	▲	132	1,0	▲	9.146	-2.857	-23,8	▼	-37	-0,4	▼	130.300	7,0
Demarcació Girona	246.385	-11.335	-4,4	▼	-1.804	-0,7	▼	60.203	-819	-1,3	▼	274	0,5	▲	36.174	-11.565	-24,2	▼	705	2,0	▲	508.719	7,1
Catalunya	2.704.016	-85.974	-3,1	▼	35.078	1,3	▲	545.746	-2.915	-0,5	▼	1.274	0,2	▲	377.960	-106.599	-22,0	▼	-510	-0,1	▼	5.063.297	7,5
Girona	65.922	-1.697	-2,5	▼	1.615	2,5	▲	6.846	-17	-0,2	▼	69	1,0	▲	4.845	-1.492	-23,5	▼	1	0,0	▲	69.148	7,0
Banyoles	5.346	-84	-1,5	▼	-75	-1,4	▼	1.568	-27	-1,7	▼	2	0,1	▲	669	-284	-29,8	▼	-10	-1,5	▼	12.830	5,2
Bisbal d'Empordà, la	1.716	-3	-0,2	▼	-102	-5,6	▼	831	3	0,4	▲	5	0,6	▲	671	-173	-20,5	▼	39	6,2	▲	7.163	9,4
Blanes	7.054	-545	-7,2	▼	-145	-2,0	▼	2.331	-43	-1,8	▼	3	0,1	▲	2.748	-805	-22,7	▼	63	2,3	▲	26.298	10,4
Calonge	1.718	-176	-9,3	▼	-364	-17,5	▼	879	-21	-2,3	▼	-17	-1,9	▼	517	-170	-24,7	▼	24	4,9	▲	7.324	7,1
Castelló d'Empúries	2.925	-230	-7,3	▼	-189	-6,1	▼	1.129	-11	-1,0	▼	9	0,8	▲	609	-209	-25,6	▼	25	4,3	▲	7.233	8,4
Castell-Platja d'Aro	3.915	-385	-9,0	▼	-627	-13,8	▼	912	-23	-2,5	▼	-4	-0,4	▼	401	-162	-28,8	▼	40	11,1	▲	7.181	5,6
Escala, l'	2.020	-132	-6,1	▼	-302	-13,0	▼	919	-33	-3,5	▼	-18	-1,9	▼	425	-176	-29,3	▼	36	9,3	▲	6.475	6,6
Figueres	10.522	-282	-2,6	▼	3	0,0	▲	2.917	-39	-1,3	▼	4	0,1	▲	3.147	-1.045	-24,9	▼	105	3,5	▲	31.019	10,1
Lloret de Mar	6.837	-3.639	-34,7	▼	-461	-6,3	▼	2.631	-92	-3,4	▼	126	5,0	▲	2.036	-800	-28,2	▼	138	7,3	▲	26.909	7,6
Olot	9.812	567	6,1	▲	-102	-1,0	▼	2.323	-37	-1,6	▼	-1	0,0	▼	1.357	-428	-24,0	▼	-6	-0,4	▼	23.315	5,8
Palafrugell	5.111	-278	-5,2	▼	-438	-7,9	▼	1.679	-49	-2,8	▼	-25	-1,5	▼	1.218	-413	-25,3	▼	92	8,2	▲	14.880	8,2
Palamós	5.296	-174	-3,2	▼	-161	-3,0	▼	1.351	-10	-0,7	▼	11	0,8	▲	818	-252	-23,6	▼	69	9,2	▲	11.798	6,9
Ripoll	4.719	-27	-0,6	▼	-73	-1,5	▼	651	4	0,6	▲	3	0,5	▲	438	-138	-24,0	▼	-21	-4,6	▼	6.697	6,5
Roses	3.854	-917	-19,2	▼	-345	-8,2	▼	1.679	-81	-4,6	▼	5	0,3	▲	929	-389	-29,5	▼	77	9,0	▲	12.869	7,2
Salt	6.747	192	2,9	▲	412	6,5	▲	1.423	32	2,3	▲	31	2,2	▲	2.242	-701	-23,8	▼	-16	-0,7	▼	21.199	10,6
Sant Feliu de Guíxols	3.407	-361	-9,6	▼	-179	-5,0	▼	1.568	-14	-0,9	▼	2	0,1	▲	1.122	-390	-25,8	▼	41	3,8	▲	14.053	8,0
Sta. Coloma Farners	2.432	-136	-5,3	▼	63	2,7	▲	979	-43	-4,2	▼	1	0,1	▲	603	-177	-22,7	▼	-49	-7,5	▼	8.662	7,0
Torroella de Montgrí	2.706	-289	-9,6	▼	-330	-10,9	▼	1.027	-55	-5,1	▼	-3	-0,3	▼	493	-157	-24,2	▼	71	16,8	▲	7.668	6,4

## 4.2 Ciutats de Catalunya de >90.000 habitants i capitals comarcals de >30.000 habitants: afiliació (III T 2020) / atur (Octubre 2021)

CIUTATS CATALUNYA	AFILIACIÓ RGSS III T 2020						AFILIACIÓ RETA III T 2020						ATUR OCTUBRE 2021						ATUR i POBLACIÓ				
	Valor	VAR. ANUAL			VAR. TRIMESTRAL			Valor	VAR. ANUAL			VAR. TRIMESTRAL			Valor	VAR. ANUAL			VAR. MENSUAL			Població en edat de treballar*	Atur/Pobl. edat de treballar
		Abs.	Rel.	▼▲	Abs.	Rel.	▼▲		Abs.	Rel.	▼▲	Abs.	Rel.	▼▲		Abs.	Rel.	▼▲	Abs.	Rel.	▼▲		
Girona	65.922	-1.697	-2,5	▼	1.615	2,5	▲	6.846	-17	-0,2	▼	69	1,0	▲	4.845	-1.492	-23,5	▼	1	0,0	▲	69.148	7,0
Badalona	43.548	-1.210	-2,7	▼	953	2,2	▲	12.942	65	0,5	▲	82	0,6	▲	13.333	-3.011	-18,4	▼	-180	-1,3	▼	144.226	9,2
Barcelona	937.928	-33.321	-3,4	▼	11.288	1,2	▲	123.199	-438	-0,4	▼	21	0,0	▲	66.174	-26.272	-28,4	▼	-1.034	-1,5	▼	1.093.923	6,0
Figueres	10.522	-282	-2,6	▼	3	0,0	▲	2.917	-39	-1,3	▼	4	0,1	▲	3.042	-770	-20,2	▼	105	3,5	▲	31.019	10,1
Granollers	28.521	-493	-1,7	▼	1.357	5,0	▲	3.767	-1	0,0	▼	11	0,3	▲	3.455	-885	-20,4	▼	-38	-1,1	▼	41.291	8,3
Hospitalet de Llobregat	81.806	-5.251	-6,0	▼	-1.949	-2,3	▼	12.540	66	0,5	▲	72	0,6	▲	13.545	-4.520	-25,0	▼	-70	-0,5	▼	175.682	7,7
Igualada	12.533	-483	-3,7	▼	187	1,5	▲	2.804	10	0,4	▲	10	0,4	▲	2.323	-490	-17,4	▼	-15	-0,6	▼	25.519	9,0
Lleida	63.683	-1.008	-1,6	▼	543	0,9	▲	8.655	-58	-0,7	▼	5	0,1	▲	8.203	-1.835	-18,3	▼	321	3,9	▲	92.197	9,2
Manresa	24.818	-807	-3,1	▼	77	0,3	▲	4.532	53	1,2	▲	17	0,4	▲	4.960	-1.100	-18,2	▼	-60	-1,2	▼	49.478	9,9
Mataró	39.127	-183	-0,5	▼	648	1,7	▲	7.920	33	0,4	▲	42	0,5	▲	8.168	-1.941	-19,2	▼	-34	-0,4	▼	84.622	9,6
Reus	33.814	-948	-2,7	▼	665	2,0	▲	6.103	36	0,6	▲	48	0,8	▲	6.937	-1.787	-20,5	▼	-40	-0,6	▼	67.950	10,2
Sabadell	56.176	-1.955	-3,4	▼	628	1,1	▲	12.926	-8	-0,1	▼	19	0,1	▲	12.161	-2.778	-18,6	▼	-70	-0,6	▼	139.524	8,7
Santa Coloma de Gramanet	9.956	-107	-1,1	▼	636	6,8	▲	6.310	25	0,4	▲	24	0,4	▲	7.282	-1.956	-21,2	▼	5	0,1	▲	77.332	9,4
Tarragona	74.480	-185	-0,2	▼	2.481	3,4	▲	6.587	47	0,7	▲	30	0,5	▲	7.453	-2.330	-23,8	▼	73	1,0	▲	89.159	8,4
Terrassa	56.881	-791	-1,4	▼	621	1,1	▲	12.845	-33	-0,3	▼	-38	-0,3	▼	13.527	-3.041	-18,4	▼	-145	-1,1	▼	145.849	9,2
Tortosa	12.078	227	1,9	▲	852	7,6	▲	2.239	-48	-2,1	▼	-12	-0,5	▼	1.982	-507	-20,4	▼	-86	-4,3	▼	21.131	9,0
Vendrell, el	5.752	-404	-6,6	▼	-140	-2,4	▼	2.391	-17	-0,7	▼	-12	-0,5	▼	2.856	-663	-18,8	▼	101	3,5	▲	24.479	12,1
Vic	20.193	296	1,5	▲	554	2,8	▲	3.193	-17	-0,5	▼	26	0,8	▲	2.370	-634	-21,1	▼	-75	-3,2	▼	31.596	7,3
Vilanova i la Geltrú	12.557	-544	-4,2	▼	154	1,2	▲	4.082	3	0,1	▲	29	0,7	▲	3.932	-1.062	-21,3	▼	-40	-1,0	▼	44.024	8,8

Font: Observatori del Treball i Model Productiu, Generalitat de Catalunya. \*Idescat, població a 1 de gener de 2020.



## 4.3 Capitals provincials. Atur registrat, octubre 2021

CAPITALS DE PROVÍNCIA	ATUR OCTUBRE 2021							ATUR i POBLACIÓ		
	Valor	VAR. ANUAL			VAR. MENSUAL			Població en edat de treballar	Aturats/Pobl. edat de treballar*	Núm. ordre (menys a més % atur/pobl.)
		Abs.	Rel.		Abs.	Rel.				
Alacant	34.441	-572	-1,6	▼	269	0,8	▲	220.300	15,6	48
Albacete	12.816	-2.283	-15,1	▼	367	2,9	▲	116.523	11,0	32
Almeria	19.432	-3.705	-16,0	▼	-289	-1,5	▼	133.326	14,6	42
Àvila	3.586	-597	-14,3	▼	-77	-2,1	▼	37.322	9,6	23
Badajoz	13.328	-2.335	-14,9	▼	611	4,8	▲	99.944	13,3	40
Barcelona	66.174	-26.272	-28,4	▼	-1.034	-1,5	▼	1.093.923	6,0	1
Bilbao	23.048	-3.487	-13,1	▼	-121	-0,5	▼	222.354	10,4	29
Burgos	9.116	-1.947	-17,6	▼	-392	-4,1	▼	110.289	8,3	12
Càceres	7.674	-1.397	-15,4	▼	-9	-0,1	▼	64.163	12,0	35
Cádiz	12.337	-2.314	-15,8	▼	400	3,4	▲	73.085	16,9	50
Castelló de la Plana	14.792	-868	-5,5	▼	152	1,0	▲	114.252	12,9	39
Ciudad Real	5.589	-1.161	-17,2	▼	37	0,7	▲	50.023	11,2	33
Conca	3.341	-590	-15,0	▼	98	3,0	▲	36.206	9,2	18
Còrdova	33.767	-6.749	-16,7	▼	-408	-1,2	▼	211.808	15,9	49
Corunya (A)	15.550	-3.246	-17,3	▼	82	0,5	▲	154.247	10,1	27
Girona	4.845	-1.492	-23,5	▼	1	0,0	▲	69.148	7,0	6
Granada	22.974	-6.170	-21,2	▼	425	1,9	▲	149.104	15,4	45
Guadalajara	4.612	-1.268	-21,6	▼	-28	-0,6	▼	57.717	8,0	10
Huelva	16.281	-2.633	-13,9	▼	253	1,6	▲	93.892	17,3	51
Jaén	9.562	-1.389	-12,7	▼	52	0,5	▲	74.241	12,9	38
Lleida	8.524	-2.092	-19,7	▼	321	3,9	▲	92.197	9,2	19
Lleó	7.428	-1.525	-17,0	▼	-386	-4,9	▼	74.789	9,9	25
Logroño	7.863	-3.088	-28,2	▼	-189	-2,3	▼	97.284	8,1	11
Lugo	5.233	-1.282	-19,7	▼	-171	-3,2	▼	63.038	8,3	13
Madrid	190.511	-19.173	-9,1	▼	-5.282	-2,7	▼	2.200.054	8,7	17
Màlaga	59.145	-13.140	-18,2	▼	594	1,0	▲	381.727	15,5	46
Múrcia	29.323	-6.672	-18,5	▼	806	2,8	▲	305.629	9,6	22
Osca	2.361	-784	-24,9	▼	-14	-0,6	▼	34.174	6,9	5
Ourense	7.071	-1.361	-16,1	▼	-62	-0,9	▼	64.759	10,9	30
Oviedo	13.154	-3.201	-19,6	▼	216	1,7	▲	140.488	9,4	20
Palència	4.882	-563	-10,3	▼	-25	-0,5	▼	48.833	10,0	26
Palma de Mallorca	21.629	-11.471	-34,7	▼	-225	-1,0	▼	290.853	7,4	7
Palmas de Gran Canaria (Las)	38.931	-7.153	-15,5	▼	-450	-1,1	▼	261.599	14,9	43
Pamplona	10.978	-2.204	-16,7	▼	-293	-2,6	▼	129.027	8,5	16
Pontevedra	5.118	-935	-15,4	▼	193	3,9	▲	53.700	9,5	21
Salamanca	10.478	-2.116	-16,8	▼	-388	-3,6	▼	86.729	12,1	36
Sant Sebastià	7.547	-1.581	-17,3	▼	-140	-1,8	▼	118.016	6,4	2
Santa Cruz de Tenerife	21.939	-3.351	-13,3	▼	-53	-0,2	▼	141.316	15,5	47
Santander	11.899	-1.073	-8,3	▼	-268	-2,2	▼	108.320	11,0	31
Saragossa	36.852	-7.594	-17,1	▼	203	0,6	▲	433.725	8,5	15
Segòvia	2.462	-807	-24,7	▼	-141	-5,4	▼	32.795	7,5	8
Sevilla	68.634	-12.665	-15,6	▼	288	0,4	▲	448.384	15,3	44
Sòria	1.687	-468	-21,7	▼	-47	-2,7	▼	25.323	6,7	4
Tarragona	7.526	-2.300	-23,4	▼	73	1,0	▲	89.159	8,4	14
Terol	1.558	-512	-24,7	▼	30	2,0	▲	23.444	6,6	3
Toledo	4.501	-1.050	-18,9	▼	-81	-1,8	▼	56.388	8,0	9
València	62.607	-1.908	-3,0	▼	-300	-0,5	▼	518.195	12,1	37
Valladolid	18.468	-2.870	-13,5	▼	-736	-3,8	▼	181.833	10,2	28
Vitòria	15.480	-3.474	-18,3	▼	-284	-1,8	▼	160.684	9,6	24
Zamora	4.333	-829	-16,1	▼	-69	-1,6	▼	37.751	11,5	34
Ceuta	10.814	-2.325	-17,7	▼	-315	-2,8	▼	56.014	19,3	52
Melilla	8.038	-1.600	-16,6	▼	414	5,4	▲	56.972	14,1	41

Font: SEPE i INE - Estadística del Padrón Continuo. Població a 1 de gener de 2020.



## 5. ENQUESTA DE POBLACIÓ ACTIVA

### 5.1 Enquesta de Població Activa: Nombres absoluts, III T 2021

EPA III T 2021	DEMARCACIÓ DE GIRONA						
	Població potencialment activa total	Població total de 16-64 anys	Població activa total	Pobl. activa 16-64 anys total	Població ocupada total	Població ocupada 16-64 anys total	Població aturada total
III T 2021	635.900	496.500	404.800	400.600	360.900	356.800	43.800
II T 2021	636.500	502.100	400.900	396.800	344.000	339.900	56.900
III T 2020	633.600	497.200	391.100	387.200	345.300	341.400	45.900
III T 09	607.000	504.100	405.400	403.000	336.800	334.400	68.600
<b>Variació</b>							
III T 21 / II T 21	-600	-5.600	3.900	3.800	16.900	16.900	-13.100
III T 21 / III T 2020	2.300	-700	13.700	13.400	15.600	15.400	-2.100
III T 21 / III T 2009	28.900	-7.600	-600	-2.400	24.100	22.400	-24.800
III T 21 / II T 2021 %	-0,1	-1,1	1,0	1,0	4,9	5,0	-23,0
III T 21 / III T 2020 %	0,4	-0,1	3,5	3,5	4,5	4,5	-4,6
III T 21 / III T 2009 %	4,8	-1,5	-0,1	-0,6	7,2	6,7	-36,2

EPA III T 2021	CATALUNYA												
	Població potencialment activa total	Població total de 16-64 anys	Població activa			Pobl. activa 16-64 anys total	Població ocupada			Població ocupada 16-64 anys total	Població aturada		
			Homes	Dones	Total		Homes	Dones	Total		Homes	Dones	Total
III T 2021	6.349.200	4.916.200	2.035.100	1.871.000	3.906.100	3.855.800	1.830.000	1.649.400	3.479.400	3.431.300	205.100	221.600	426.700
II T 2021	6.358.200	4.931.100	2.030.800	1.864.800	3.895.700	3.846.300	1.807.600	1.609.500	3.417.100	3.369.100	223.200	255.400	478.500
III T 2020	6.329.300	4.916.500	2.011.300	1.819.200	3.830.500	3.792.800	1.765.400	1.558.500	3.323.900	3.286.800	245.900	260.700	506.600
III T 09	6.068.900	4.869.100	2.092.200	1.714.300	3.806.500	3.778.100	1.747.000	1.452.300	3.199.300	3.170.900	345.200	262.000	607.200
<b>Variació</b>													
III T 21 / II T 21	-9.000	-14.900	4.300	6.200	10.400	9.500	22.400	39.900	62.300	62.200	-18.100	-33.800	-51.800
III T 21 / III T 2020	19.900	-300	23.800	51.800	75.600	63.000	64.600	90.900	155.500	144.500	-40.800	-39.100	-79.900
III T 21 / III T 2009	280.300	47.100	-57.100	156.700	99.600	77.700	83.000	197.100	280.100	260.400	-140.100	-40.400	-180.500
III T 21 / II T 2021 %	-0,1	-0,3	0,2	0,3	0,3	0,2	1,2	2,5	1,8	1,8	-8,1	-13,2	-10,8
III T 21 / III T 2020 %	0,3	0,0	1,2	2,8	2,0	1,7	3,7	5,8	4,7	4,4	-16,6	-15,0	-15,8
III T 21 / III T 2009 %	4,6	1,0	-2,7	9,1	2,6	2,1	4,8	13,6	8,8	8,2	-40,6	-15,4	-29,7

Font: Observatori del Treball i Model Productiu, Generalitat de Catalunya.

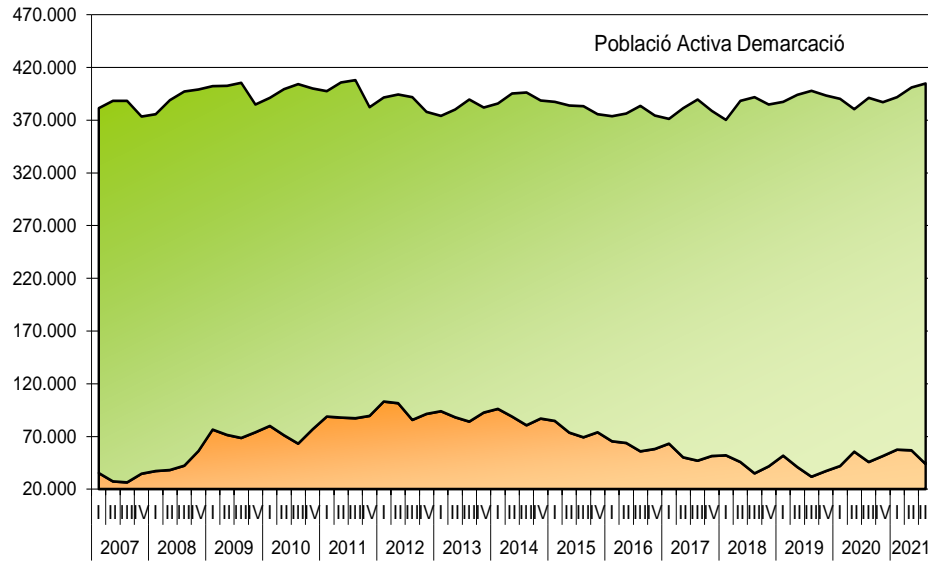
## 5.2 Enquesta de Població Activa: Taxa d'activitat, ocupació i atur, III T 2021

EPA III T 2021	DEMARCATIÓ DE GIRONA				
	Taxa d'activitat total	Taxa activitat 16-64 anys total	Taxa d'ocupació total	Taxa d'ocupació 16-64 anys total	Taxa d'atur
III T 2021	63,7	80,7	56,8	71,9	10,8
II T 2021	63,0	79,0	54,0	67,7	14,2
III T 2020	61,7	77,9	54,5	68,7	11,7
III T 09	66,8	79,9	55,5	66,3	16,9
Variació (%)					
III T 21 / II T 21	0,7	1,7	2,8	4,2	-3,4
III T 21 / III T 2020	2,0	2,8	2,3	3,2	-0,9
III T 21 / III T 2009	-3,1	0,8	1,3	5,6	-6,1

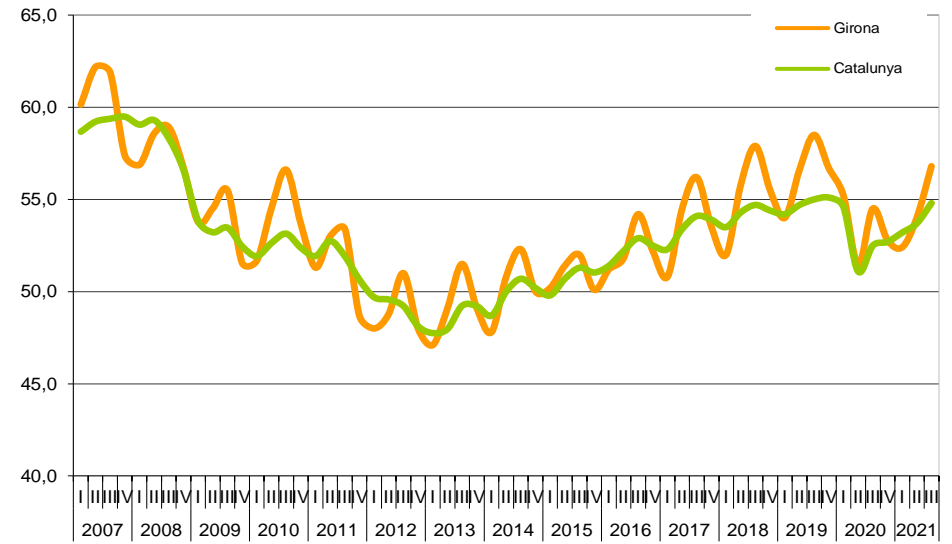
EPA III T 2021	CATALUNYA										
	Taxa d'activitat			Taxa d'activitat 16-64 anys total	Taxa d'ocupació			Taxa d'ocupació 16-64 anys total	Taxa d'atur		
	Homes	Dones	Total		Homes	Dones	Total		Homes	Dones	Total
III T 2021	66,0	57,3	61,5	78,4	59,4	50,5	54,8	69,8	10,1	11,8	10,9
II T 2021	65,8	57,0	61,3	78,0	58,6	49,2	53,7	68,3	11,0	13,7	12,3
III T 2020	65,5	55,8	60,5	77,1	57,5	47,8	52,5	66,9	12,2	14,3	13,2
III T 09	70,3	55,4	62,7	77,6	58,7	46,9	52,7	65,1	16,5	15,3	16,0
Variació (%)											
III T 21 / II T 21	0,2	0,3	0,2	0,4	0,8	1,3	1,1	1,5	-0,9	-1,9	-1,4
III T 21 / III T 2020	0,5	1,5	1,0	1,3	1,9	2,7	2,3	2,9	-2,1	-2,5	-2,3
III T 21 / III T 2009	-4,3	1,9	-1,2	0,8	0,7	3,6	2,1	4,7	-6,4	-3,5	-5,1

Font: Observatori del Treball i Model Productiu, Generalitat de Catalunya.

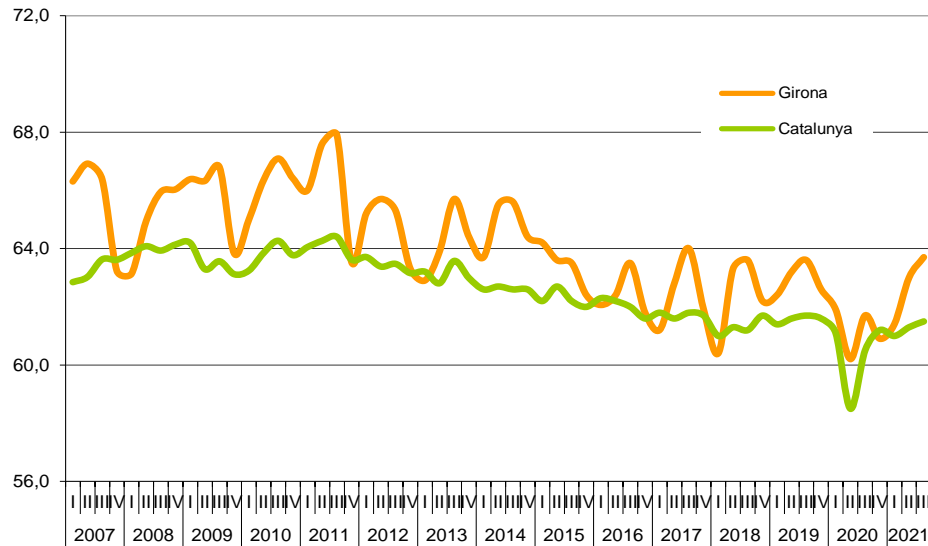
### EPA: Evolució de la Població Activa, Ocupada i Aturada



### Taxa d'ocupació



### Taxa d'activitat



### Taxa d'atur

