



**bservatori del  
mercat de  
treball, del  
comerç i del  
turisme**

Àrea de Promoció Econòmica

**Novembre 2021**

**El mercat de treball a la  
ciutat de Girona**

Aquesta acció està subvencionada pel Servei Públic d'Ocupació de Catalunya en el marc dels Programes de suport al desenvolupament local.



Àrea de Promoció Econòmica

Girona, desembre de 2021

1. Ocupació Girona ciutat i àmbits de comparació: Afiliació a la Seguretat Social <sup>1</sup>	
1.1 Ocupació: Afiliació a la Seguretat Social .....	1
1.2 Girona ciutat: Evolució RGSS per activitats econòmiques .....	3
1.3 Girona ciutat: Evolució RETA per activitats econòmiques.....	4
2. Atur registrat: Girona ciutat i àmbits de comparació	
2.1 Atur registrat: Girona ciutat, Gironès, demarcació de Girona i Catalunya.....	5
2.2 Girona ciutat: Atur per zones (codis postals) .....	7
2.3 Perfil de l'atur .....	8
2.4 Atur registrat segons divisió econòmica .....	9
3. Contractació.....	10
4. Comparativa ocupació i atur Girona ciutat i ciutats de Catalunya i Estat Espanyol	
4.1 Municipis de la demarcació de Girona > 10.000 habitants .....	11
4.2 Ciutats de Catalunya de >90.000 habitants i capitals comarcals >30.000 habitants .....	12
4.3 Capitals provincials. Atur registrat .....	13
5. Enquesta de Població Activa demarcació de Girona i àmbits de comparació	
5.1 Enquesta de Població Activa: Nombres absoluts .....	14
5.2 Enquesta de Població Activa: Taxa d'activitat, ocupació i atur .....	15

---

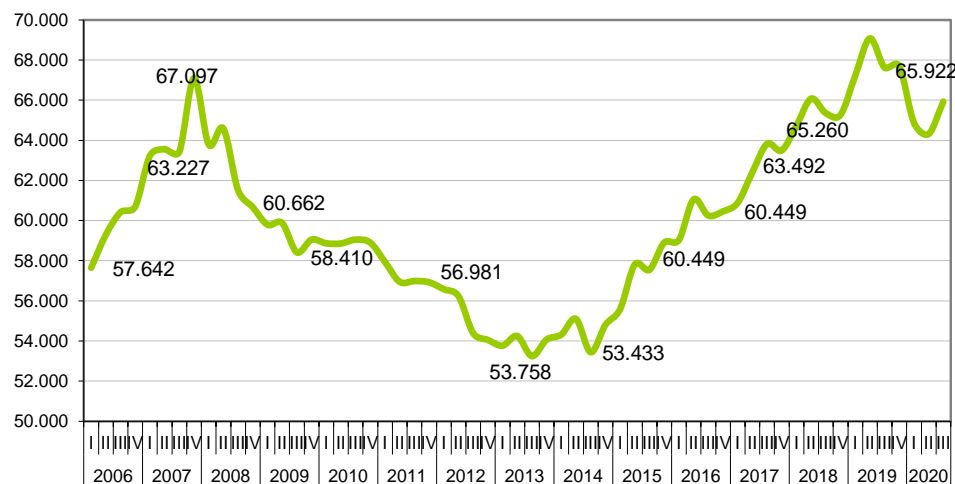
<sup>1</sup> Les dades corresponents a l'Afiliació a la Seguretat Social no fan referència al 4rt Trimestre del 2020 ja que aquestes encara no han sortit publicades al moment de tancar el present informe.

# 1. OCUPACIÓ GIRONA CIUTAT I ÀMBITS DE COMPARACIÓ: AFILIACIÓ A LA SEGURETAT SOCIAL

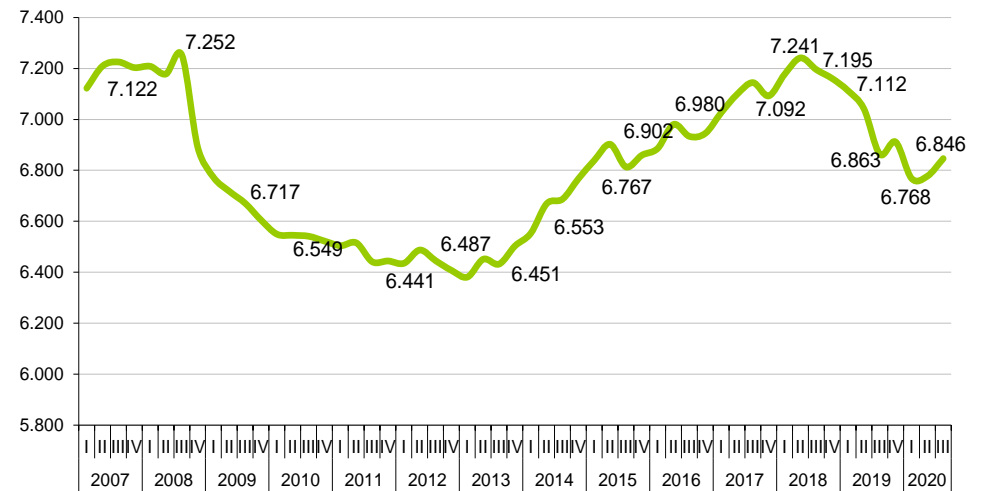
## 1.1 Ocupació: Afiliació a la Seguretat Social (III T 2020)

AFILIACIÓ III T 2020	GIRONA CIUTAT						GIRONÈS						DEMARCACIÓ DE GIRONA						CATALUNYA									
	Valor	VAR. ANUAL		VAR. TRIMESTRAL			Valor	VAR. ANUAL		VAR. TRIMESTRAL			Valor	VAR. ANUAL		VAR. TRIMESTRAL			Valor	VAR. ANUAL		VAR. TRIMESTRAL						
		Abs.	Rel.	Abs.	Rel.			Abs.	Rel.	Abs.	Rel.			Abs.	Rel.	Abs.	Rel.			Abs.	Rel.							
<b>RGSS</b>	65.922	-1.697	-2,5	▼	1.615	2,5	▲	91.887	-1.695	-1,8	▼	2.357	2,6	▲	246.385	-11.335	-4,4	▼	-1.804	-0,7	▼	2.704.016	-85.974	-3,1	▼	35.078	1,3	▲
Agricultura	50	14	38,9	▲	-14	-21,9	▼	283	11	4,0	▲	-26	-8,4	▼	1.457	45	3,2	▲	-56	-3,7	▼	9.667	173	1,8	▲	-164	-1,7	▼
Indústria	3.064	68	2,3	▲	-58	-1,9	▼	9.852	94	1,0	▲	-36	-0,4	▼	49.311	669	1,4	▲	-120	-0,2	▼	436.451	-3.877	-0,9	▼	-640	-0,1	▼
Construcció	1.628	65	4,2	▲	-39	-2,3	▼	4.570	132	3,0	▲	36	0,8	▲	17.457	-15	-0,1	▼	-307	-1,7	▼	138.164	-95	-0,1	▼	1.350	1,0	▲
Serveis	61.180	-1.844	-2,9	▼	1.726	2,9	▲	77.182	-1.932	-2,4	▼	2.383	3,2	▲	178.160	-12.034	-6,3	▼	-1.321	-0,7	▼	2.119.734	-82.175	-3,7	▼	34.532	1,7	▲
<b>RETA</b>	6.846	-17	-0,2	▼	69	1,0	▲	13.360	19	0,1	▲	132	1,0	▲	60.203	-819	-1,3	▼	274	0,5	▲	545.746	-2.915	-0,5	▼	1.274	0,2	▲
Agricultura	54	-4	-6,9	▼	-1	-1,8	▼	390	-19	-4,6	▼	-3	-0,8	▼	3.126	-50	-1,6	▼	-5	-0,2	▼	22.502	-472	-2,1	▼	-150	-0,7	▼
Indústria	377	-2	-0,5	▼	10	2,7	▲	934	-19	-2,0	▼	12	1,3	▲	4.327	-111	-2,5	▼	14	0,3	▲	38.386	-1.219	-3,1	▼	-113	-0,3	▼
Construcció	667	-6	-0,9	▼	-10	-1,5	▼	1.718	5	0,3	▲	-5,0	-0,3	▼	9.711	-39	-0,4	▼	-47	-0,5	▼	68.434	521	0,8	▲	93	0,1	▲
Serveis	5.748	-5	-0,1	▼	70	1,2	▲	10.318	52	0,5	▲	128	1,3	▲	43.039	-619	-1,4	▼	312	0,7	▲	416.424	-1.745	-0,4	▼	1.444	0,3	▲
<b>TOTAL</b>	72.768	-1.714	-2,3	▼	1.684	2,4	▲	105.247	-1.676	-1,6	▼	2.489	2,4	▲	306.588	-12.154	-3,8	▼	-1.530	-0,5	▼	3.249.762	-88.889	-2,7	▼	36.352	1,1	▲
Agricultura	104	10	10,6	▲	-15	-12,6	▼	673	-8	-1,2	▼	-29	-4,1	▼	4.583	-5	-0,1	▼	-61	-1,3	▼	32.169	-299	-0,9	▼	-314	-1,0	▼
Indústria	3.441	66	2,0	▲	-48	-1,4	▼	10.786	75	0,7	▲	-24	-0,2	▼	53.638	558	1,1	▲	-106	-0,2	▼	474.837	-5.096	-1,1	▼	-753	-0,2	▼
Construcció	2.295	59	2,6	▲	-49	-2,1	▼	6.288	137	2,2	▲	31	0,5	▲	27.168	-54	-0,2	▼	-354	-1,3	▼	206.598	426	0,2	▲	1.443	0,7	▲
Serveis	66.928	-1.849	-2,7	▼	1.796	2,8	▲	87.500	-1.880	-2,1	▼	2.511	3,0	▲	221.199	-12.653	-5,4	▼	-1.009	-0,5	▼	2.536.158	-83.920	-3,2	▼	35.976	1,4	▲

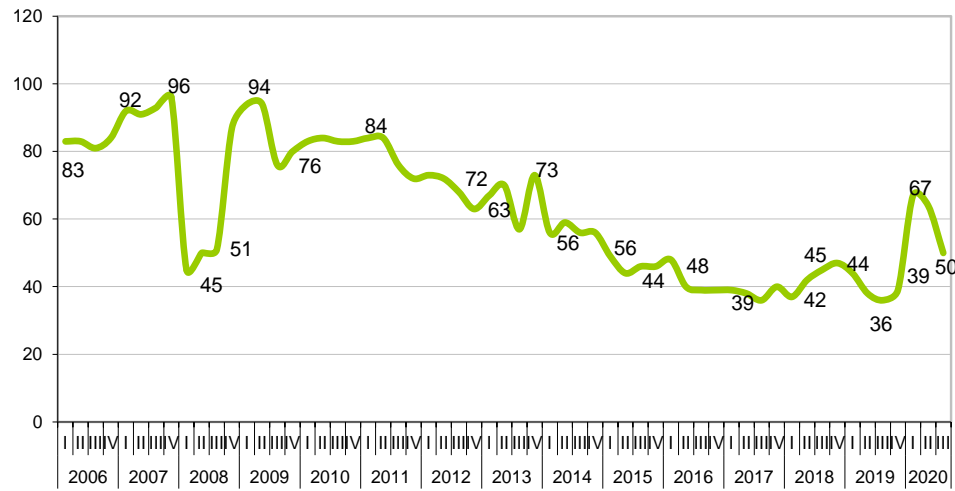
Girona ciutat: Evolució RGSS



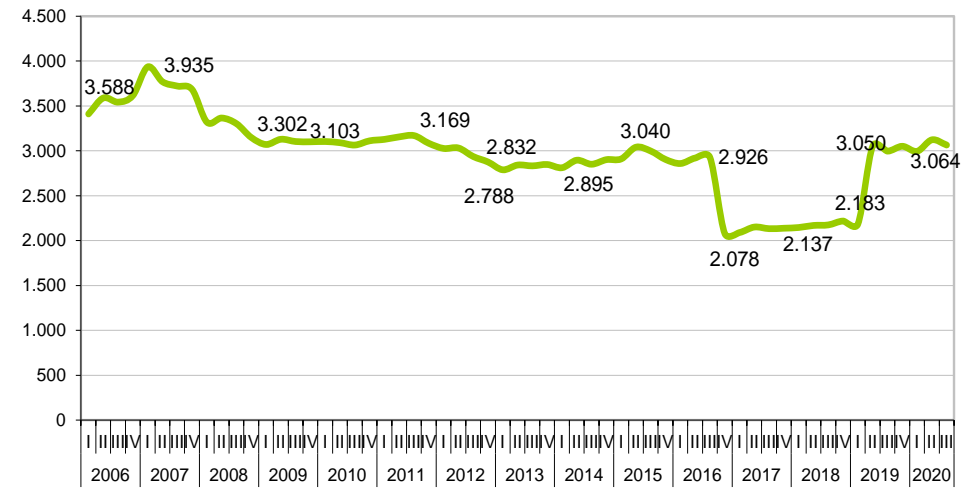
Evolució RETA



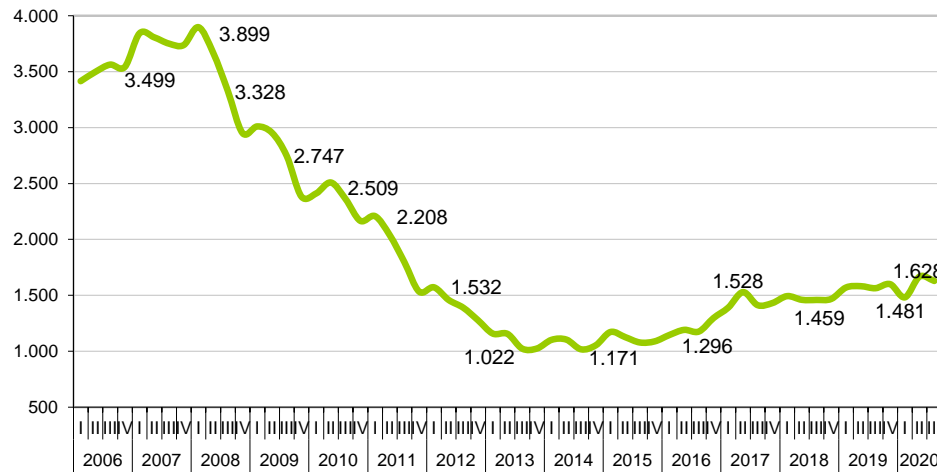
## RGSS Agricultura



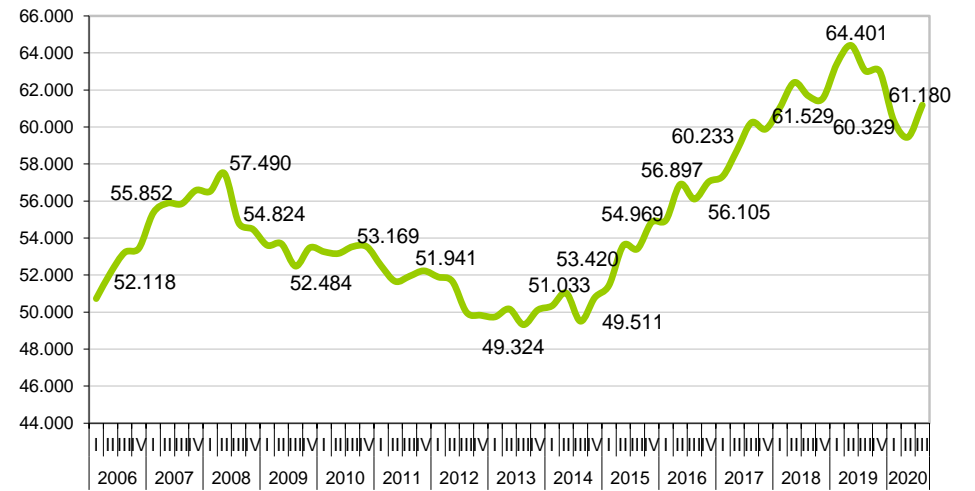
## RGSS Indústria



## RGSS Construcció



## RGSS Serveis



## 1.2 Girona ciutat: Evolució RGSS per activitats econòmiques (III T 2020)

Activitat Econòmica	Setembre 2020		Juny 2020	Setembre 2019		Setembre 2009		Variació trimestral		Abs.		Variació anual		Abs.		Var. 2019 - 2009		Abs.	
		%																	
Adm. pública, Defensa i SS obligatòria	14.443	21,9	15.066	14.229	8.605	-4,1	-623	1,5	214	67,8	5.838								
Comerç detall, exc. vehicles motor	6.057	9,2	6.224	6.741	5.919	-2,7	-167	-10,1	-684	2,3	138								
Activitats sanitàries	5.948	9,0	5.532	5.770	5.448	7,5	416	3,1	178	9,2	500								
Activitats relacionades amb l'ocupació	4.198	6,4	3.394	4.745	2.173	23,7	804	-11,5	-547	93,2	2.025								
Educació	3.917	5,9	3.683	3.833	3.546	6,4	234	2,2	84	10,5	371								
Serveis de menjar i begudes	3.112	4,7	2.628	3.449	2.465	18,4	484	-9,8	-337	26,2	647								
Serveis a edificis i de jardineria	2.716	4,1	2.482	2.632	2.801	9,4	234	3,2	84	-3,0	-85								
Serveis socials sense allotjament	2.130	3,2	2.077	2.086	1.632	2,6	53	2,1	44	30,5	498								
Mediació financera	2.065	3,1	2.084	2.122	3.796	-0,9	-19	-2,7	-57	-45,6	-1.731								
Activitats jurídiques i de comptabilitat	1.505	2,3	1.511	1.509	3.153	-0,4	-6	-0,3	-4	-52,3	-1.648								
Comerç engròs, exc. vehicles motor	1.492	2,3	1.474	1.490	1.516	1,2	18	0,1	2	-1,6	-24								
Serveis socials amb allotjament	1.415	2,1	1.353	1.339	940	4,6	62	5,7	76	50,5	475								
Indústries de productes alimentaris	1.219	1,8	1.226	1.143	878	-0,6	-7	6,6	76	38,8	341								
Transport terrestre i per canonades	998	1,5	882	988	932	13,2	116	1,0	10	7,1	66								
Activitats postals i de correus	992	1,5	926	987	746	7,1	66	0,5	5	33,0	246								
Activitats de seguretat i investigació	891	1,4	872	898	476	2,2	19	-0,8	-7	87,2	415								
Activitats especialitzades construcció	859	1,3	861	816	1.079	-0,2	-2	5,3	43	-20,4	-220								
Venda i reparació de vehicles motor	843	1,3	824	831	675	2,3	19	1,4	12	24,9	168								
Activitats esportives i d'entreteniment	786	1,2	930	873	505	-15,5	-144	-10,0	-87	55,6	281								
Construcció d'immobles	762	1,2	785	738	1.400	-2,9	-23	3,3	24	-45,6	-638								
Activitats administratives d'oficina	735	1,1	505	776	472	45,5	230	-5,3	-41	55,7	263								
Altres activitats de serveis personals	684	1,0	708	784	666	-3,4	-24	-12,8	-100	2,7	18								
Serveis de tecnologies de la informació	640	1,0	601	597	258	6,5	39	7,2	43	148,1	382								
Activitats associatives	599	0,9	631	602	691	-5,1	-32	-0,5	-3	-13,3	-92								
Serveis tècnics arquitectura i enginyeria	496	0,8	515	500	670	-3,7	-19	-0,8	-4	-26,0	-174								
Serveis d'allotjament	464	0,7	488	494	373	-4,9	-24	-6,1	-30	24,4	91								
Recerca i desenvolupament	447	0,7	432	430	107	3,5	15	4,0	17	317,8	340								
Transport aeri	415	0,6	450	802	-	-7,8	-35	-48,3	-387	0,0	415								
Activitats immobiliàries	411	0,6	403	414	433	2,0	8	-0,7	-3	-5,1	-22								
Assegurances i fons pensions	359	0,5	370	351	376	-3,0	-11	2,3	8	-4,5	-17								
Edició	302	0,5	275	386	391	9,8	27	-21,8	-84	0,0	-89								
Emmagatzematge i afins al transport	295	0,4	319	348	455	-7,5	-24	-15,2	-53	-35,2	-160								
Aigua	285	0,4	318	307	301	-10,4	-33	-7,2	-22	-5,3	-16								
Activitats professionals i tècniques ncaa	272	0,4	261	268	207	4,2	11	1,5	4	31,4	65								
Tractament de residus	249	0,4	276	237	162	-9,8	-27	5,1	12	53,7	87								
Productes metàl·lics, exc. maquinària	233	0,4	245	259	290	-4,9	-12	-10,0	-26	-19,7	-57								
Activitats auxiliars mediació financera	217	0,3	209	208	253	3,8	8	4,3	9	-14,2	-36								
Telecomunicacions	210	0,3	202	244	442	4,0	8	-13,9	-34	-52,5	-232								
Maquinària i equips ncaa	195	0,3	196	188	229	-0,5	-1	3,7	7	-14,8	-34								
Reparació i instal·lació de maquinària	139	0,2	124	121	47	12,1	15	14,9	18	195,7	92								
<b>Total activitats presentades</b>	<b>63.995</b>	<b>97,1</b>	<b>62.342</b>	<b>65.535</b>	<b>55.508</b>	<b>2,7</b>	<b>1.653</b>	<b>-2,3</b>	<b>-1.540</b>	<b>15,3</b>	<b>8.487</b>								
<b>Resta d'activitats econòmiques</b>	<b>1.927</b>	<b>2,9</b>	<b>1.965</b>	<b>2.084</b>	<b>2.902</b>	<b>-1,9</b>	<b>-38</b>	<b>-7,5</b>	<b>-157</b>	<b>-33,6</b>	<b>-975</b>								
<b>TOTAL</b>	<b>65.922</b>	<b>100</b>	<b>64.307</b>	<b>67.619</b>	<b>58.410</b>														

Font: Observatori del Treball i Model Productiu, Generalitat de Catalunya.

### 1.3 Girona ciutat: Evolució RETA per activitats econòmiques (III T 2020)

Activitat Econòmica	Setembre 2020	% Juny 2020	Setembre 2019	Setembre 2009	Variació trimestral	Abs.	Variació anual	Abs.	Var. 2019 - 2009	Abs.
Comerç detall, exc. vehicles motor	999	14,6	986	1.033	1,3	13 ▼	-3,3	-34 ▼	-5,4	-57
Serveis de menjar i begudes	609	8,9	602	626	1,2	7 ▼	-2,7	-17 ▼	18,7	96 ▲
Activitats especialitzades construcció	457	6,7	466	458	-1,9	-9 ▲	-0,2	-1 ▲	-24,5	-148 ▼
Comerç engròs, exc. vehicles motor	415	6,1	408	403	1,7	7	3,0	12	4,0	16
Activitats sanitàries	373	5,4	369	372	1,1	4	0,3	1	45,1	116 ▲
Transport terrestre i per canonades	347	5,1	335	322	3,6	12	7,8	25	18,0	53
Altres activitats de serveis personals	338	4,9	331	326	2,1	7	3,7	12 ▲	31,5	81
Activitats jurídiques i de comptabilitat	336	4,9	334	339	0,6	2 ▼	-0,9	-3	-1,8	-6
Educació	253	3,7	253	253	0,0	0	0,0	0	51,5	86 ▲
Serveis tècnics arquitectura i enginyeria	233	3,4	229	229	1,7	4	1,7	4	9,9	21
Activitats professionals i tècniques ncaa	220	3,2	211	217	4,3	9 ▼	1,4	3 ▲	77,4	96 ▲
Construcció d'immobles	205	3,0	206	210	-0,5	-1	-2,4	-5	-34,3	-107 ▼
Venda i reparació de vehicles motor	128	1,9	127	133	0,8	1	-3,8	-5	4,9	6
Activitats auxiliars mediació financera	126	1,8	126	131	0,0	0	-3,8	-5	-8,0	-11
Activitats administratives d'oficina	126	1,8	129	126	-2,3	-3	0,0	0	57,5	46
Publicitat i estudis de mercat	114	1,7	107	109	6,5	7	4,6	5	28,1	25
Serveis de tecnologies de la informació	113	1,7	110	114	2,7	3	-0,9	-1 ▼	44,9	35 ▼
Activitats immobiliàries	111	1,6	106	108	4,7	5	2,8	3	29,1	25
Reparació ordinadors i efectes personals	100	1,5	101	114	-1,0	-1	-12,3	-14	-56,5	-130
Activitats artístiques i d'espectacles	94	1,4	96	97	-2,1	-2 ▼	-3,1	-3	34,3	24
Serveis a edificis i de jardineria	86	1,3	90	90	-4,4	-4 ▲	-4,4	-4	-17,3	-18
Seus centrals i consultoria empresarial	78	1,1	80	79	-2,5	-2	-1,3	-1	47,2	25
Activitats esportives i d'entreteniment	75	1,1	78	86	-3,8	-3	-12,8	-11	87,5	35
Reparació i instal·lació de maquinària	71	1,0	69	69	2,9	2	2,9	2	22,4	13
Recerca i desenvolupament	58	0,8	57	52	1,8	1 ▲	11,5	6	52,6	20
Productes metàl·lics, exc. maquinària	55	0,8	54	58	1,9	1	-5,2	-3	-16,7	-11
Activitats postals i de correus	55	0,8	53	27	3,8	2	103,7	28	816,7	49
Agències viatges i operadors turístics	54	0,8	52	56	3,8	2	-3,6	-2 ▼	170,0	34 ▼
Indústries de productes alimentaris	49	0,7	48	50	2,1	1	-2,0	-1	-64,7	-90
Agricultura, ramaderia i caça	46	0,7	46	47	0,0	0 ▲	-2,1	-1 ▲	-16,4	-9
Serveis d'allotjament	39	0,6	40	43	-2,5	-1	-9,3	-4	8,3	3
Arts gràfiques i suports enregistrats	32	0,5	31	30	3,2	1	6,7	2	10,3	3
Edició	30	0,4	31	29	-3,2	-1	3,4	1	-42,3	-22
Activitats de lloguer	29	0,4	30	33	-3,3	-1	-12,1	-4	-64,2	-52
Serveis d'informació	28	0,4	29	31	-3,4	-1	-9,7	-3	100,0	14
Indústries fusta i suro, exc. mobles	27	0,4	27	30	0,0	0	-10,0	-3	-38,6	-17
Telecomunicacions	27	0,4	25	25	8,0	2	8,0	2	28,6	6
Cinema i vídeo; enregistrament de so	24	0,4	21	19	14,3	3	26,3	5	41,2	7
Confecció de peces de vestir	22	0,3	22	22	0,0	0	0,0	0	46,7	7
Maquinària i equips ncaa	22	0	22	23	0,0	0	-4,3	-1	-26,7	-8
<b>Total activitats presentades</b>	<b>6.604</b>	<b>96,5</b>	<b>6.537</b>	<b>6.619</b>	<b>1,0</b>	<b>67</b>	<b>-0,2</b>	<b>-15</b>	<b>4,0</b>	<b>256</b>
<b>Resta d'activitats econòmiques</b>	<b>242</b>	<b>3,5</b>	<b>240</b>	<b>244</b>	<b>0,8</b>	<b>2</b>	<b>-0,8</b>	<b>-2</b>	<b>-24,8</b>	<b>-80</b>
<b>TOTAL</b>	<b>6.846</b>	<b>100</b>	<b>6.777</b>	<b>6.863</b>						

Font: Observatori del Treball i Model Productiu, Generalitat de Catalunya.

## 2. ATUR REGISTRAT: GIRONA CIUTAT I ÀMBITS DE COMPARACIÓ

### 2.1 Atur registrat Girona ciutat, Gironès, demarcació de Girona i Catalunya – Novembre 2021

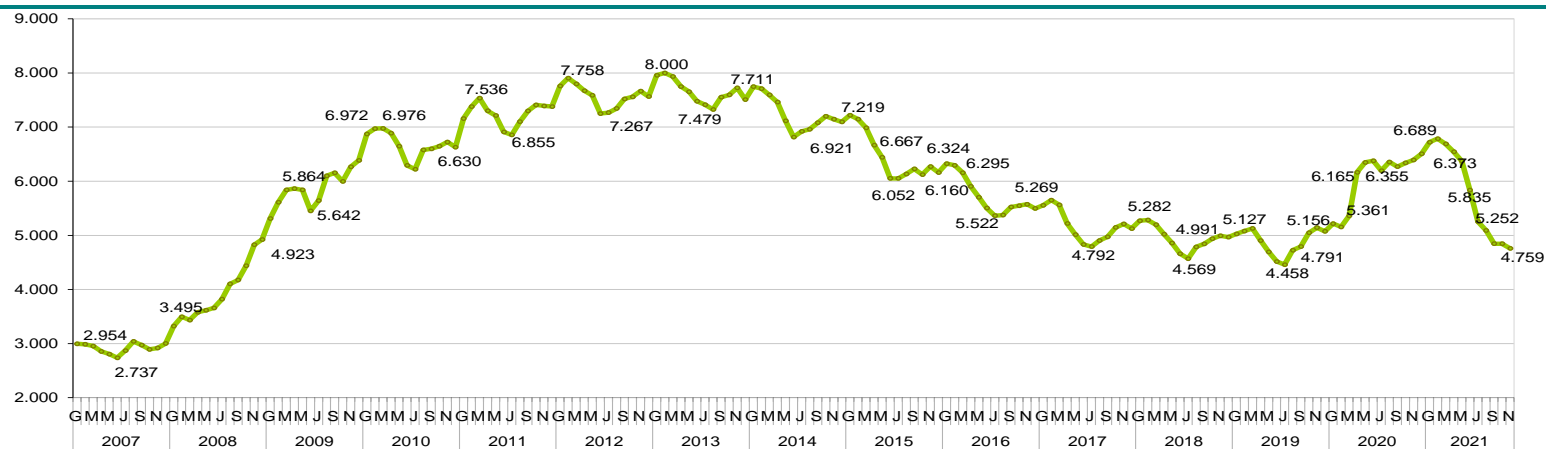
ATUR Novembre 2021	GIRONA CIUTAT						GIRONÈS					DEMARCACIÓ DE GIRONA					CATALUNYA											
	Valor	VAR. ANUAL		VAR. MENSUAL		Valor	VAR. ANUAL		VAR. MENSUAL		Valor	VAR. ANUAL		VAR. MENSUAL		Valor	VAR. ANUAL		VAR. MENSUAL									
		Abs.	Rel.	Abs.	Rel.		Abs.	Rel.	Abs.	Rel.		Abs.	Rel.	Abs.	Rel.		Abs.	Rel.										
<b>TOTAL</b>	4.759	-1.635	-25,6	▼	-86	-1,8	▼	9.018	-3.066	-25,4	▼	-128	-1,4	▼	35.980	-12.701	-26,1	▼	-194	-0,5	▼	369.822	-114.926	-23,7	▼	-8.138	-2,2	▼
Nac. esp.	3.431	-1.069	-23,8	▼	-52	-1,5	▼	6.247	-1.906	-23,4	▼	-99	-1,6	▼	26.317	-8.082	-23,5	▼	-297	-1,1	▼	296.465	-77.483	-20,7	▼	-7.396	-2,4	▼
Nac. no esp.	1.328	-566	-29,9	▼	-34	-2,5	▼	2.771	-1.160	-29,5	▼	-29	-1,0	▼	9.663	-4.619	-32,3	▼	103	1,1	▲	73.357	-37.443	-33,8	▼	-742	-1,0	▼
Home	2.181	-839	-27,8	▼	-7	-0,3	▼	4.208	-1.601	-27,6	▼	-16	-0,4	▼	15.976	-6.670	-29,5	▼	-123	-0,8	▼	157.875	-59.371	-27,3	▼	-4.083	-2,5	▼
Dona	2.578	-796	-23,6	▼	-79	-3,0	▼	4.810	-1.465	-23,3	▼	-112	-2,3	▼	20.004	-6.031	-23,2	▼	-71	-0,4	▼	211.947	-55.555	-20,8	▼	-4.055	-1,9	▼
De 16 a 19 anys	126	-88	-41,1	▼	-19	-13,1	▼	227	-223	-49,6	▼	-38	-14,3	▼	633	-665	-51,2	▼	-85	-11,8	▼	5.215	-4.327	-45,3	▼	-850	14,0	▼
De 20 a 24 anys	252	-222	-46,8	▼	-17	-6,3	▼	471	-402	-46,0	▼	-29	-5,8	▼	1.794	-1.643	-47,8	▼	-94	-5,0	▼	15.127	-13.358	-46,9	▼	-1.130	-7,0	▼
De 25 a 29 anys	392	-294	-42,9	▼	-3	-0,8	▼	693	-471	-40,5	▼	-28	-3,9	▼	2.644	-1.713	-39,3	▼	22	0,8	▲	25.314	-17.317	-40,6	▼	-878	-3,4	▼
De 30 a 44 anys	1.556	-656	-29,7	▼	-11	-0,7	▼	2.873	-1.235	-30,1	▼	-26	-0,9	▼	10.632	-5.160	-32,7	▼	-30	-0,3	▼	108.233	-49.544	-31,4	▼	-3.143	-2,8	▼
De 45 a 64 anys	2.433	-375	-13,4	▼	-36	-1,5	▼	4.754	-735	-13,4	▼	-7	-0,1	▼	20.277	-3.520	-14,8	▼	-7	0,0	▼	215.933	-30.380	-12,3	▼	-2.137	-1,0	▼
Fins a 6 mesos	1.880	-67	-3,4	▼	83	4,6	▲	3.549	-233	-6,2	▼	191	5,7	▲	14.870	-1.537	-9,4	▼	1.228	9,0	▲	133.761	-3.621	-2,6	▼	8.174	6,5	▲
De 6 a 12 mesos	417	-1.428	-77,4	▼	-57	-12,0	▼	765	-2.575	-77,1	▼	-112	-12,8	▼	2.633	-10.590	-80,1	▼	-470	-15,1	▼	29.878	112.031	-78,9	▼	-5.327	15,1	▼
Més de 12 mesos	2.462	-140	-5,4	▼	-112	-4,4	▼	4.704	-258	-5,2	▼	-207	-4,2	▼	18.477	-574	-3,0	▼	-952	-4,9	▼	206.183	726	0,4	▲	10.985	-5,1	▼
Sense estudis	116	-30	-20,5	▼	4	3,6	▲	396	-132	-25,0	▼	21	5,6	▲	1.502	-591	-28,2	▼	74	5,2	▲	5.637	-1.974	-25,9	▼	76	1,4	▲
Primaris incompl.	389	-155	-28,5	▼	-11	-2,8	▼	1.043	-445	-29,9	▼	-19	-1,8	▼	3.313	-1.312	-28,4	▼	11	0,3	▲	16.605	-5.426	-24,6	▼	9	0,1	▲
Educació general	3.274	-1.174	-26,4	▼	-58	-1,7	▼	5.908	-1.968	-25,0	▼	-80	-1,3	▼	24.587	-8.672	-26,1	▼	-136	-0,6	▼	257.141	-79.910	-23,7	▼	-5.116	-2,0	▼
FP i Postsecundari	531	-134	-20,2	▼	4	0,8	▲	1.005	-285	-22,1	▼	-19	-1,9	▼	4.411	-1.413	-24,3	▼	-80	-1,8	▼	60.915	-16.305	-21,1	▼	-1.879	-3,0	▼
Estudis superiors	449	-142	-24,0	▼	-25	-5,3	▼	666	-236	-26,2	▼	-31	-4,4	▼	2.167	-713	-24,8	▼	-63	-2,8	▼	29.524	-11.311	-27,7	▼	-1.228	-4,0	▼
Agricultura	119	-41	-25,6	▼	-3	-2,5	▼	313	-112	-26,4	▼	15	5,0	▲	1.183	-435	-26,9	▼	71	6,4	▲	8.536	-2.431	-22,2	▼	-169	-1,9	▼
Indústria	432	-130	-23,1	▼	12	2,9	▲	978	-235	-19,4	▼	-5	-0,5	▼	3.584	-1.088	-23,3	▼	-96	-2,6	▼	39.716	-9.458	-19,2	▼	-954	-2,3	▼
Construcció	425	-81	-16,0	▼	-4	-0,9	▼	928	-205	-18,1	▼	1	0,1	▲	3.141	-1.042	-24,9	▼	-97	-3,0	▼	28.626	-8.018	-21,9	▼	-615	-2,1	▼
Serveis	3.413	-1.254	-26,9	▼	-68	-2,0	▼	6.129	-2.219	-26,6	▼	-97	-1,6	▼	26.057	-9.311	-26,3	▼	12	0,0	▲	270.359	-86.478	-24,2	▼	-5.566	-2,0	▼
SOA	370	-129	-25,9	▼	-23	-5,9	▼	670	-295	-30,6	▼	-42	-5,9	▼	2.015	-825	-29,0	▼	-84	-4,0	▼	22.585	-8.541	-27,4	▼	-834	-3,6	▼

Font: Observatori del Treball i Model Productiu, Generalitat de Catalunya.

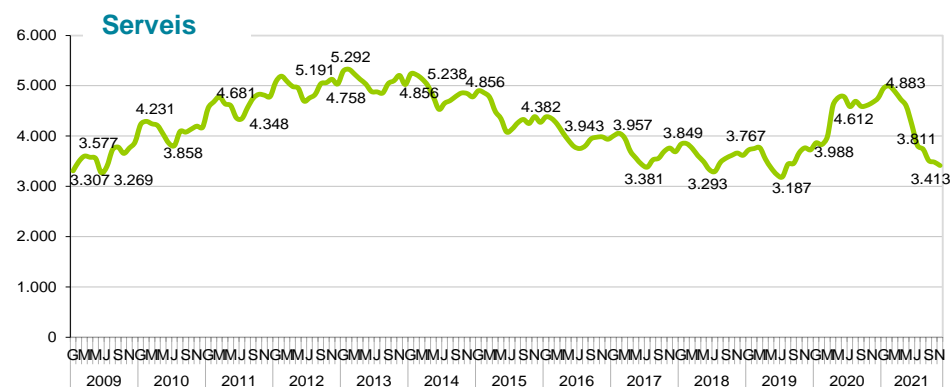
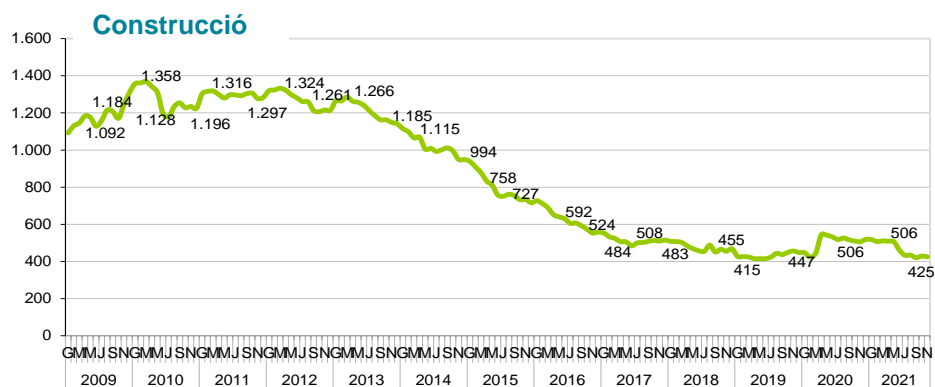
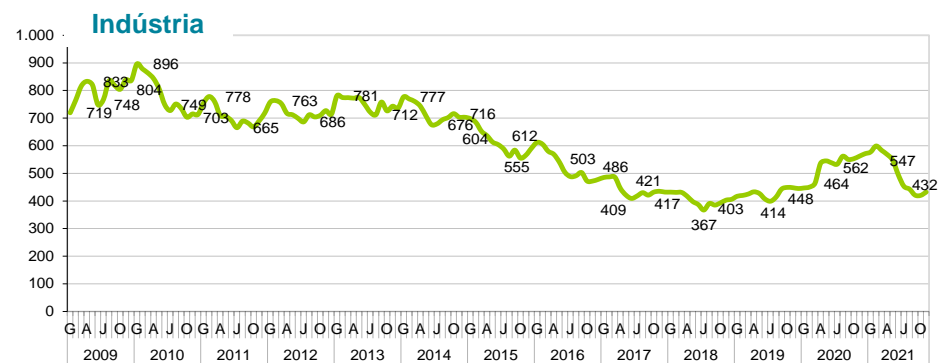
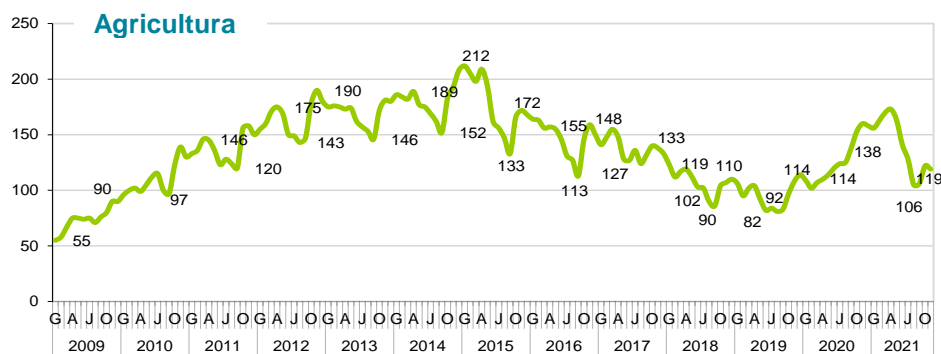
- ▼ Davallada de l'atur
- ▲ Augment de l'atur
- ≡ Sense variació



## Girona ciutat: Evolució atur Novembre 2021



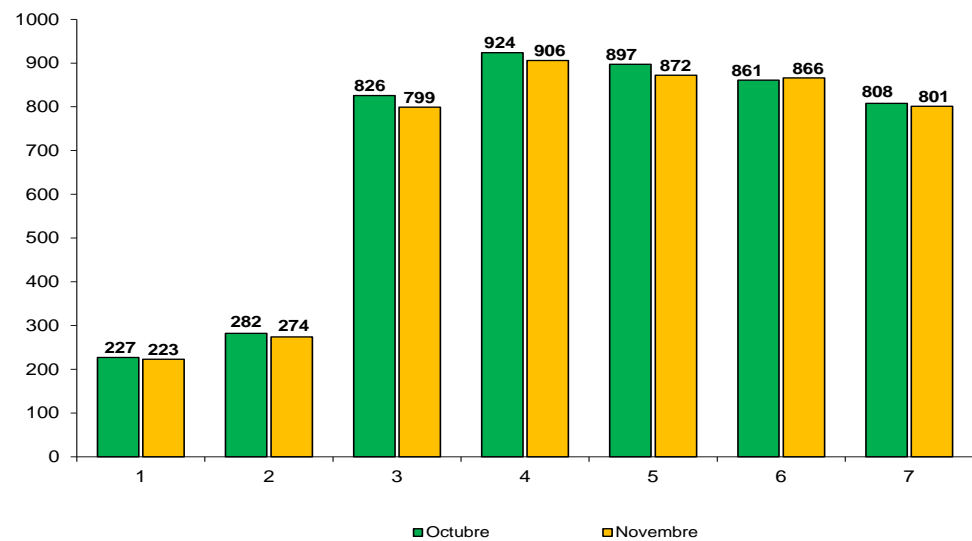
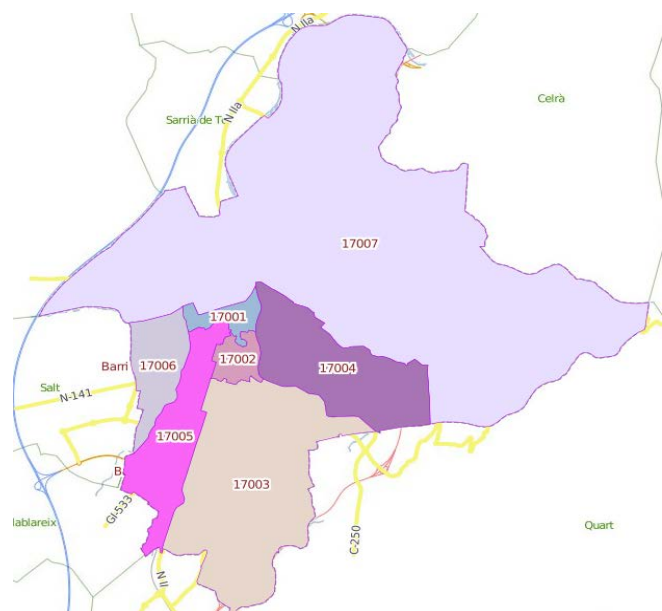
## Girona ciutat: Evolució atur per grans sectors – Novembre 2021



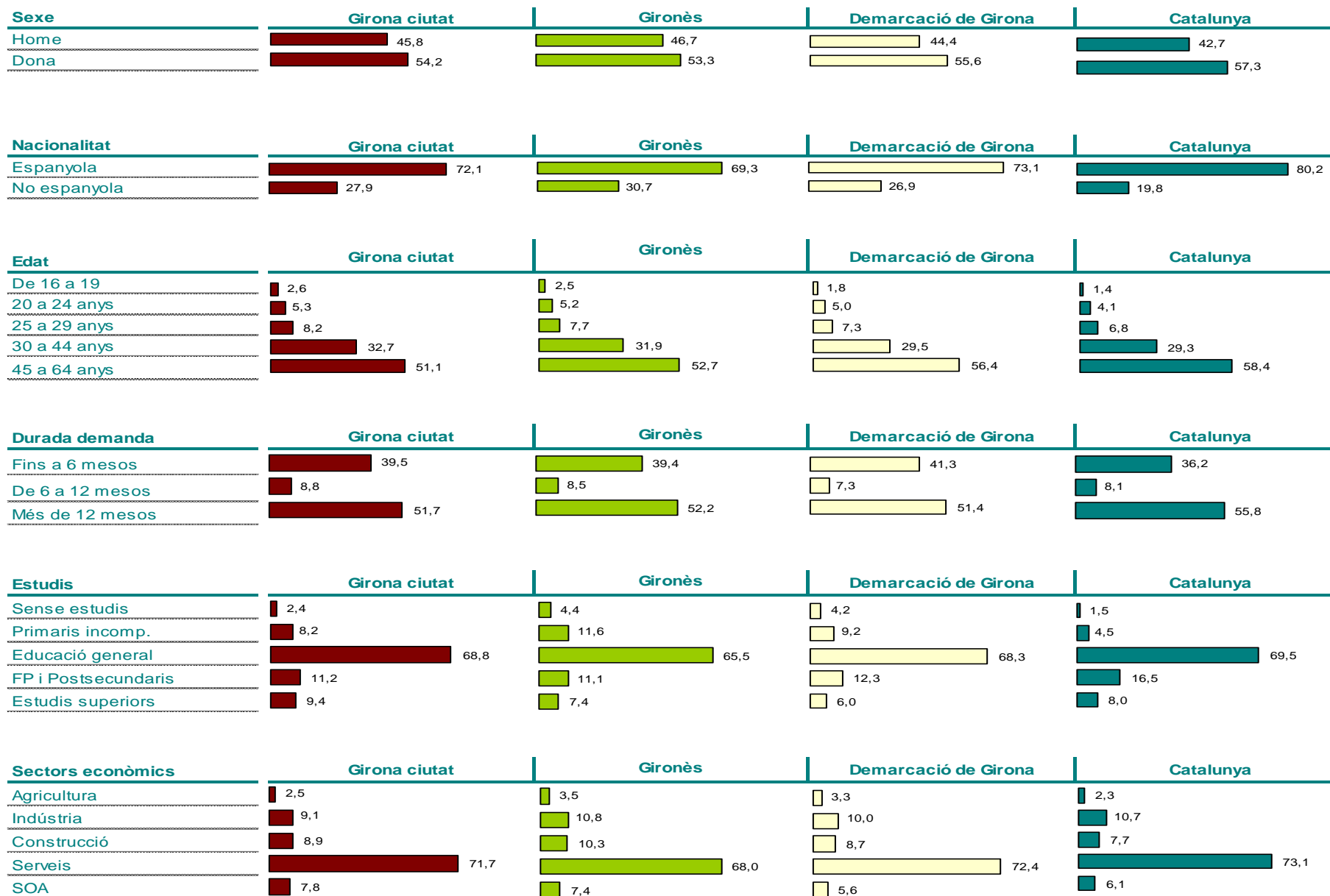
## 2.2 Girona ciutat: Atur per zones (codis postals), Novembre 2021

ATUR Novembre 2021	TOTAL	Nacionalitat		Sexe		Edat					Població i atur	
		Nac. esp.	Nac. no esp.	Home	Dona	16 a 19 anys	20 a 24 anys	25 a 29 anys	30 a 44 anys	45 a 64 anys	Població en edat de treballar*	Aturats/Pobl. edat de treballar
17001	223	175	48	92	131	0	13	25	86	99	4.144	5,4%
17002	274	202	72	122	152	7	15	22	86	144	5.874	4,7%
17003	799	642	157	343	456	20	37	76	250	416	16.723	4,8%
17004	906	738	168	468	438	36	52	80	299	439	7.590	11,9%
17005	872	542	330	404	468	22	49	71	274	456	11.355	7,7%
17006	866	522	344	376	490	22	44	57	312	431	11.959	7,2%
17007	801	595	206	368	433	19	40	59	244	439	11.493	7,0%
<b>TOTAL</b>	<b>4.741</b>	<b>3.416</b>	<b>1.325</b>	<b>2.173</b>	<b>2.568</b>	<b>126</b>	<b>250</b>	<b>390</b>	<b>1.551</b>	<b>2.424</b>	<b>69.138</b>	<b>6,9%</b>

Font: Observatori del Treball i Model Productiu. \*UMAT, Padró municipal d'habitants a 1 de gener de 2020.



## 2.3 Perfil de l'atur. Novembre 2021



## 2.4 Atur registrat segons divisió d'activitat econòmica. Girona ciutat, novembre 2021

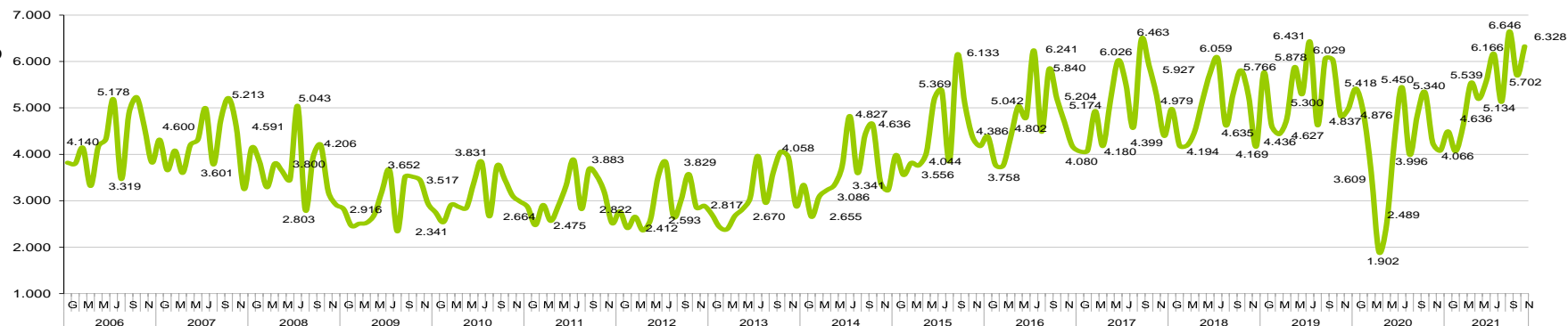
Activitat Econòmica	Novembre		Octubre		Novembre 2020	Novembre 2010	Variació mensual		Abs.	Variació anual		Abs.	Variació 2021 - 2010		Abs.		
	2021	%	2021														
Comerç detall, exc. vehicles motor	497	10,4	527	718	676	-5,7		-30	▼	-30,8		-221	▼	-26,5		-179	▼
Serveis de menjar i begudes	451	9,5	435	750	550	3,7		16	▲	-39,9		-299	▼	-18,0		-99	▼
Sense ocupació anterior	370	7,8	393	499	438	-5,9		-23	▼	-25,9		-129	▼	-15,5		-68	
Activitats relacionades amb l'ocupació	364	7,6	389	546	415	-6,4		-25	▼	-33,3		-182	▼	-12,3		-51	
Serveis a edificis i de jardineria	325	6,8	341	397	314	-4,7		-16	▼	-18,1		-72		3,5		11	
Adm. pública, Defensa i SS obligatòria	217	4,6	219	231	163	-0,9		-2		-6,1		-14		33,1		54	▲
Activitats especialitzades construcció	209	4,4	208	244	602	0,5		1		-14,3		-35		-65,3		-393	▼
Construcció d'immobles	202	4,2	207	253	575	-2,4		-5		-20,2		-51		-64,9		-373	▼
Comerç engròs, exc. vehicles motor	193	4,1	197	251	282	-2,0		-4		-23,1		-58		-31,6		-89	
Indústries de productes alimentaris	183	3,8	172	254	153	6,4		11	▲	-28,0		-71		19,6		30	
Agricultura, ramaderia i caça	108	2,3	109	147	128	-0,9		-1		-26,5		-39		-15,6		-20	
Educació	107	2,2	112	144	155	-4,5		-5		-25,7		-37		-31,0		-48	
Serveis socials sense allotjament	104	2,2	107	132	81	-2,8		-3		-21,2		-28		28,4		23	
Llars que ocupen personal domèstic	90	1,9	86	90	17	4,7		4	▲	0,0		0		429,4		73	▲
Serveis socials amb allotjament	84	1,8	88	93	80	-4,5		-4		-9,7		-9		5,0		4	
Serveis d'allotjament	83	1,7	81	114	100	2,5		2		-27,2		-31		-17,0		-17	
Altres activitats de serveis personals	78	1,6	79	126	111	-1,3		-1		-38,1		-48		-29,7		-33	
Transport terrestre i per canonades	77	1,6	77	125	161	0,0		0		-38,4		-48		-52,2		-84	
Activitats sanitàries	77	1,6	80	82	108	-3,8		-3		-6,1		-5		-28,7		-31	
Activitats administratives d'oficina	72	1,5	72	85	48	0,0		0		-15,3		-13		50,0		24	▲
Venda i reparació de vehicles motor	54	1,1	50	55	79	8,0		4	▲	-1,8		-1		-31,6		-25	
Activitats esportives i d'entreteniment	54	1,1	53	71	73	1,9		1		-23,9		-17		-26,0		-19	
Productes metàl·lics, exc. maquinària	46	1,0	46	44	63	0,0		0		4,5		2	▲	-27,0		-17	
Activitats postals i de correus	40	0,8	40	39	20	0,0		0		2,6		1	▲	100,0		20	▲
Activitats jurídiques i de comptabilitat	40	0,8	42	55	50	-4,8		-2		-27,3		-15		-20,0		-10	
Activitats associatives	40	0,8	39	46	51	2,6		1		-13,0		-6		-21,6		-11	
Activitats professionals i tècniques ncaa	34	0,7	35	45	83	-2,9		-1		-24,4		-11		-59,0		-49	
Serveis tècnics arquitectura i enginyeria	32	0,7	34	34	75	-5,9		-2		-5,9		-2		-57,3		-43	
Emmagatzematge i afins al transport	31	0,7	30	45	55	3,3		1		-31,1		-14		-43,6		-24	
Activitats immobiliàries	31	0,7	32	41	53	-3,1		-1		-24,4		-10		-41,5		-22	
Mediació financera	26	0,5	22	30	26	18,2		4		-13,3		-4		0,0		0	
Tractament de residus	24	0,5	18	27	35	33,3		6	▲	-11,1		-3		-31,4		-11	
Telecomunicacions	22	0,5	23	23	35	-4,3		-1		-4,3		-1		-37,1		-13	
Activitats artístiques i d'espectacles	22	0,5	22	31	15	0,0		0		-29,0		-9		46,7		7	
Indústries fusta i suro, exc. mobles	21	0,4	19	24	28	10,5		2		-12,5		-3		-25,0		-7	
Maquinària i equips ncaa	21	0,4	21	19	9	0,0		0		10,5		2	▲	133,3		12	
Publicitat i estudis de mercat	21	0,4	17	40	33	23,5		4	▲	-47,5		-19		-36,4		-12	
Indústries químiques	18	0,4	19	22	5	-5,3		-1		-18,2		-4		260,0		13	
Activitats de lloguer	17	0,4	18	24	47	-5,6		-1		-29,2		-7		-63,8		-30	
Activitats de seguretat i investigació	17	0,4	16	25	43	6,3		1		-32,0		-8		-60,5		-26	
<b>Total activitats presentades</b>	<b>4.502</b>	<b>94,6</b>	<b>4.575</b>	<b>6.021</b>	<b>6035</b>	<b>-1,6</b>		<b>-73</b>		<b>-25,2</b>		<b>-1519</b>		<b>-25,4</b>		<b>-1533</b>	
<b>Resta d'activitats econòmiques</b>	<b>257</b>	<b>5,4</b>	<b>270</b>	<b>373</b>	<b>780</b>	<b>-4,8</b>		<b>-13</b>		<b>-31,1</b>		<b>-116</b>		<b>-67,1</b>		<b>-523</b>	
<b>Total atur</b>	<b>4.759</b>	<b>100,0</b>	<b>4.845</b>	<b>6.394</b>	<b>6.815</b>												

### 3 CONTRACTACIÓ

CONTRACTACIÓ NOVEMBRE 2021	GIRONA CIUTAT							GIRONÈS					DEMARCATIÓ DE GIRONA						CATALUNYA									
	Valor	VAR. ANUAL			VAR. MENSUAL			Valor Abs.	VAR. ANUAL			VAR. MENSUAL			Valor	VAR. ANUAL			VAR. MENSUAL			Valor	VAR. ANUAL			VAR. MENSUAL		
		Abs	Rel.		Abs.	Rel.			Abs.	Rel.		Abs.	Rel.			Abs.	Rel.		Abs.	Rel.			Abs.	Rel.		Abs.	Rel.	
<b>TOTAL</b>	6.328	2.069	48,6	▲	626	11,0	▲	9.184	2.986	48,2	▲	799	9,5	▲	25.019	9.059	56,8	▲	734	3,0	▲	282.472	88.225	45,4	▲	19.477	7,4	▲
Indefinit	895	477	114,1	▲	-19	-2,1	▼	1.488	803	117,2	▲	157	11,8	▲	4.879	2.640	117,9	▲	537	12,4	▲	48.828	23.628	93,8	▲	8.051	19,7	▲
Temporal	5.433	1.592	41,4	▲	645	13,5	▲	7.696	2.183	39,6	▲	642	9,1	▲	20.140	6.419	46,8	▲	197	1,0	▲	233.644	64.597	38,2	▲	11.426	5,1	▲
Nac. esp.	4.835	1.415	41,4	▲	475	10,9	▲	6.822	2.028	42,3	▲	463	7,3	▲	16.931	5.526	48,5	▲	192	1,1	▲	213.505	66.466	45,2	▲	13.654	6,8	▲
Nac. no esp.	1.493	654	77,9	▲	151	11,3	▲	2.362	958	68,2	▲	336	16,6	▲	8.088	3.533	77,6	▲	542	7,2	▲	68.967	21.759	46,1	▲	5.823	9,2	▲
Home	3.014	925	44,3	▲	194	6,9	▲	4.594	1.307	39,8	▲	343	8,1	▲	13.609	4.985	57,8	▲	684	5,3	▲	149.578	46.099	44,5	▲	12.440	9,1	▲
Dona	3.314	1.144	52,7	▲	432	15,0	▲	4.590	1.679	57,7	▲	456	11,0	▲	11.410	4.074	55,5	▲	50	0,4	▲	132.894	42.126	46,4	▲	7.037	5,6	▲
De 16 a 19 anys	456	266	140,0	▲	51	12,6	▲	620	339	120,6	▲	-7	-1,1	▼	1.737	933	116,0	▲	-195	-10,1	▼	16.273	7.836	92,9	▲	47	0,3	▲
De 20 a 24 anys	1.389	397	40,0	▲	-3	-0,2	▼	2.010	580	40,6	▲	-19	-0,9	▼	4.887	1.697	53,2	▲	-320	-6,1	▼	56.677	19.503	52,5	▲	1.266	2,3	▲
De 25 a 29 anys	1.065	246	30,0	▲	47	4,6	▲	1.525	331	27,7	▲	57	3,9	▲	3.816	1.034	37,2	▲	7	0,2	▲	44.572	11.319	34,0	▲	2.345	5,6	▲
De 30 a 44 anys	2.113	633	42,8	▲	323	18,0	▲	3.105	950	44,1	▲	436	16,3	▲	8.714	3.015	52,9	▲	597	7,4	▲	97.425	26.808	38,0	▲	8.106	9,1	▲
De 45 a 64 anys	1.305	527	67,7	▲	208	19,0	▲	1.924	786	69,1	▲	332	20,9	▲	5.865	2.380	68,3	▲	645	12,4	▲	67.525	22.759	50,8	▲	7.713	12,9	▲
Sense estudis	51	11	27,5	▲	3	6,3	▲	77	15	24,2	▲	5	6,9	▲	343	114	49,8	▲	18	5,5	▲	5.464	1.143	26,5	▲	335	6,5	▲
Primaris incomplets	153	37	31,9	▲	49	47,1	▲	290	121	71,6	▲	50	20,8	▲	1.154	464	67,2	▲	202	21,2	▲	7.580	1.658	28,0	▲	882	13,2	▲
Educació general	4.959	1.860	60,0	▲	555	12,6	▲	6.949	2.500	56,2	▲	718	11,5	▲	19.502	7.647	64,5	▲	502	2,6	▲	196.260	70.759	56,4	▲	20.821	11,9	▲
FP i Post-secundaris	639	115	21,9	▲	44	7,4	▲	1.094	274	33,4	▲	88	8,7	▲	2.411	592	32,5	▲	126	5,5	▲	37.692	8.871	30,8	▲	283	0,8	▲
Estudis superiors	497	21	4,4	▲	-21	-4,1	▼	729	39	5,7	▲	-60	-7,6	▼	1.476	127	9,4	▲	-120	-7,5	▼	34.773	5.525	18,9	▲	-2.898	-7,7	▼
Agricultura	8	-2	-20,0	▼	4	100,0	▲	30	-25	-45,5	▼	-15	-33,3	▼	478	141	41,8	▲	-8	-1,6	▼	5.783	-286	-4,7	▼	584	11,2	▲
Indústria	865	-29	-3,2	▼	-85	-8,9	▼	1.610	159	11,0	▲	73	4,7	▲	6.987	2.486	55,2	▲	1.056	17,8	▲	43.136	10.490	32,1	▲	5.067	13,3	▲
Construcció	208	64	44,4	▲	26	14,3	▲	464	153	49,2	▲	101	27,8	▲	1.676	556	49,6	▲	276	19,7	▲	13.954	3.867	38,3	▲	2.895	26,2	▲
Serveis	5.247	2.036	63,4	▲	681	14,9	▲	7.080	2.699	61,6	▲	640	9,9	▲	15.878	5.876	58,7	▲	-590	-3,6	▼	219.599	74.154	51,0	▲	10.931	5,2	▲

- ▲ Augment de la contractació
- ▼ Davallada de la contractació
- ≡ Sense variació

#### Girona ciutat: Evolució de la contractació



## 4 COMPARATIVA OCUPACIÓ I ATUR GIRONA CIUTAT I CIUTATS DE CATALUNYA I ESTAT ESPANYOL

### 4.1 Municipis de la demarcació de Girona de > 10.000 habitants: afiliació (III T 2020) / atur novembre 2021)

MUNICIPIS	AFILIACIÓ RGSS III T 2020							AFILIACIÓ RETA III T 2020						ATUR NOVEMBRE 2021						ATUR i POBLACIÓ			
	Valor	VAR. ANUAL			VAR. TRIMESTRAL			Valor	VAR. ANUAL			VAR. TRIMESTRAL			Valor	VAR. ANUAL			VAR. MENSUAL			Població en edat de treballar*	Atur/Pobl. edat de treballar
		Abs.	Rel.	▲▼	Abs.	Rel.	▲▼		Abs.	Rel.	▲▼	Abs.	Rel.	▲▼		Abs.	Rel.	▲▼	Abs.	Rel.	▲▼		
Gironès	91.887	-1.695	-1,8	▼	2.357	2,6	▲	13.360	19	0,1	▲	132	1,0	▲	9.018	-3.066	-25,4	▼	-128	-1,4	▼	130.300	6,9
Demarcació Girona	246.385	-11.335	-4,4	▼	-1.804	-0,7	▼	60.203	-819	-1,3	▼	274	0,5	▲	35.980	-12.701	-26,1	▼	-194	-0,5	▼	508.719	7,1
Catalunya	2.704.016	-85.974	-3,1	▼	35.078	1,3	▲	545.746	-2.915	-0,5	▼	1.274	0,2	▲	369.822	-114.926	-23,7	▼	-8.138	-2,2	▼	5.063.297	7,3
Girona	65.922	-1.697	-2,5	▼	1.615	2,5	▲	6.846	-17	-0,2	▼	69	1,0	▲	4.759	-1.635	-25,6	▼	-86	-1,8	▼	69.148	6,9
Banyoles	5.346	-84	-1,5	▼	-75	-1,4	▼	1.568	-27	-1,7	▼	2	0,1	▲	681	-273	-28,6	▼	12	1,8	▲	12.830	5,3
Bisbal d'Empordà, la	1.716	-3	-0,2	▼	-102	-5,6	▼	831	3	0,4	▲	5	0,6	▲	663	-218	-24,7	▼	-8	-1,2	▼	7.163	9,3
Blanes	7.054	-545	-7,2	▼	-145	-2,0	▼	2.331	-43	-1,8	▼	3	0,1	▲	2.748	-812	-22,8	▼	0	0,0	▲	26.298	10,4
Calonge	1.718	-176	-9,3	▼	-364	-17,5	▼	879	-21	-2,3	▼	-17	-1,9	▼	506	-186	-26,9	▼	-11	-2,1	▼	7.324	6,9
Castelló d'Empúries	2.925	-230	-7,3	▼	-189	-6,1	▼	1.129	-11	-1,0	▼	9	0,8	▲	621	-224	-26,5	▼	12	2,0	▲	7.233	8,6
Castell-Platja d'Aro	3.915	-385	-9,0	▼	-627	-13,8	▼	912	-23	-2,5	▼	-4	-0,4	▼	417	-192	-31,5	▼	16	4,0	▲	7.181	5,8
Escala, l'	2.020	-132	-6,1	▼	-302	-13,0	▼	919	-33	-3,5	▼	-18	-1,9	▼	433	-180	-29,4	▼	8	1,9	▲	6.475	6,7
Figueres	10.522	-282	-2,6	▼	3	0,0	▲	2.917	-39	-1,3	▼	4	0,1	▲	3.111	-1.253	-28,7	▼	-36	-1,1	▼	31.019	10,0
Lloret de Mar	6.837	-3.639	-34,7	▼	-461	-6,3	▼	2.631	-92	-3,4	▼	126	5,0	▲	2.102	-822	-28,1	▼	66	3,2	▲	26.909	7,8
Olot	9.812	567	6,1	▲	-102	-1,0	▼	2.323	-37	-1,6	▼	-1	0,0	▼	1.302	-446	-25,5	▼	-55	-4,1	▼	23.315	5,6
Palafrugell	5.111	-278	-5,2	▼	-438	-7,9	▼	1.679	-49	-2,8	▼	-25	-1,5	▼	1.248	-448	-26,4	▼	30	2,5	▲	14.880	8,4
Palamós	5.296	-174	-3,2	▼	-161	-3,0	▼	1.351	-10	-0,7	▼	11	0,8	▲	824	-290	-26,0	▼	6	0,7	▲	11.798	7,0
Ripoll	4.719	-27	-0,6	▼	-73	-1,5	▼	651	4	0,6	▲	3	0,5	▲	410	-144	-26,0	▼	-28	-6,4	▼	6.697	6,1
Roses	3.854	-917	-19,2	▼	-345	-8,2	▼	1.679	-81	-4,6	▼	5	0,3	▲	975	-356	-26,7	▼	46	5,0	▲	12.869	7,6
Salt	6.747	192	2,9	▲	412	6,5	▲	1.423	32	2,3	▲	31	2,2	▲	2.183	-787	-26,5	▼	-59	-2,6	▼	21.199	10,3
Sant Feliu de Guíxols	3.407	-361	-9,6	▼	-179	-5,0	▼	1.568	-14	-0,9	▼	2	0,1	▲	1.129	-429	-27,5	▼	7	0,6	▲	14.053	8,0
Sta. Coloma Farners	2.432	-136	-5,3	▼	63	2,7	▲	979	-43	-4,2	▼	1	0,1	▲	596	-189	-24,1	▼	-7	-1,2	▼	8.662	6,9
Torroella de Montgrí	2.706	-289	-9,6	▼	-330	-10,9	▼	1.027	-55	-5,1	▼	-3	-0,3	▼	499	-188	-27,4	▼	6	1,2	▲	7.668	6,5

## 4.2 Ciutats de Catalunya de >90.000 habitants i capitals comarcals de >30.000 habitants: afiliació (III T 2020) / atur (Novembre 2021)

CIUTATS CATALUNYA	AFILIACIÓ RGSS III T 2020							AFILIACIÓ RETA III T 2020							ATUR NOVEMBRE 2021						ATUR i POBLACIÓ		
	Valor	VAR. ANUAL			VAR. TRIMESTRAL			Valor	VAR. ANUAL			VAR. TRIMESTRAL			Valor	VAR. ANUAL			VAR. MENSUAL			Població en edat de treballar*	Atur/Pobl. edat de treballar
		Abs.	Rel.	Trend	Abs.	Rel.	Trend		Abs.	Rel.	Trend	Abs.	Rel.	Trend		Abs.	Rel.	Trend	Abs.	Rel.	Trend		
Girona	65.922	-1.697	-2,5	▼	1.615	2,5	▲	6.846	-17	-0,2	▼	69	1,0	▲	4.759	-1.635	-25,6	▼	-86	-1,8	▼	69.148	6,9
Badalona	43.548	-1.210	-2,7	▼	953	2,2	▲	12.942	65	0,5	▲	82	0,6	▲	12.988	-3.250	-20,0	▼	-345	-2,6	▼	144.226	9,0
Barcelona	937.928	-33.321	-3,4	▼	11.288	1,2	▲	123.199	-438	-0,4	▼	21	0,0	▲	63.984	-28.417	-30,8	▼	-2.190	-3,3	▼	1.093.923	5,8
Figuères	10.522	-282	-2,6	▼	3	0,0	▲	2.917	-39	-1,3	▼	4	0,1	▲	3.111	-1.253	-28,7	▼	-36	-1,1	▼	31.019	10,0
Granollers	28.521	-493	-1,7	▼	1.357	5,0	▲	3.767	-1	0,0	▼	11	0,3	▲	3.318	-1.029	-23,7	▼	-99	-2,9	▼	41.291	8,0
Hospitalet de Llobregat	81.806	-5.251	-6,0	▼	-1.949	-2,3	▼	12.540	66	0,5	▲	72	0,6	▲	13.052	-5.394	-29,2	▼	-423	-3,1	▼	175.682	7,4
Igualada	12.533	-483	-3,7	▼	187	1,5	▲	2.804	10	0,4	▲	10	0,4	▲	2.267	-470	-17,2	▼	-41	-1,8	▼	25.519	8,9
Lleida	63.683	-1.008	-1,6	▼	543	0,9	▲	8.655	-58	-0,7	▼	5	0,1	▲	8.294	-2.161	-20,7	▼	-230	-2,7	▼	92.197	9,0
Manresa	24.818	-807	-3,1	▼	77	0,3	▲	4.532	53	1,2	▲	17	0,4	▲	4.774	-1.167	-19,6	▼	-126	-2,6	▼	49.478	9,6
Mataró	39.127	-183	-0,5	▼	648	1,7	▲	7.920	33	0,4	▲	42	0,5	▲	7.943	-2.161	-21,4	▼	-191	-2,3	▼	84.622	9,4
Reus	33.814	-948	-2,7	▼	665	2,0	▲	6.103	36	0,6	▲	48	0,8	▲	6.885	-1.864	-21,3	▼	-12	-0,2	▼	67.950	10,1
Sabadell	56.176	-1.955	-3,4	▼	628	1,1	▲	12.926	-8	-0,1	▼	19	0,1	▲	11.903	-2.733	-18,7	▼	-188	-1,6	▼	139.524	8,5
Santa Coloma de Gramanet	9.956	-107	-1,1	▼	636	6,8	▲	6.310	25	0,4	▲	24	0,4	▲	7.233	-2.234	-23,6	▼	-54	-0,7	▼	77.332	9,4
Tarragona	74.480	-185	-0,2	▼	2.481	3,4	▲	6.587	47	0,7	▲	30	0,5	▲	7.501	-2.455	-24,7	▼	-25	-0,3	▼	89.159	8,4
Terrassa	56.881	-791	-1,4	▼	621	1,1	▲	12.845	-33	-0,3	▼	-38	-0,3	▼	13.020	-3.380	-20,6	▼	-362	-2,7	▼	145.849	8,9
Tortosa	12.078	227	1,9	▲	852	7,6	▲	2.239	-48	-2,1	▼	-12	-0,5	▼	1.864	-401	-17,7	▼	-32	-1,7	▼	21.131	8,8
Vendrell, el	5.752	-404	-6,6	▼	-140	-2,4	▼	2.391	-17	-0,7	▼	-12	-0,5	▼	2.961	-662	-18,3	▼	4	0,1	▲	24.479	12,1
Vic	20.193	296	1,5	▲	554	2,8	▲	3.193	-17	-0,5	▼	26	0,8	▲	2.304	-667	-22,5	▼	9	0,4	▲	31.596	7,3
Vilanova i la Geltrú	12.557	-544	-4,2	▼	154	1,2	▲	4.082	3	0,1	▲	29	0,7	▲	3.829	-1.256	-24,7	▼	-63	-1,6	▼	44.024	8,7

Font: Observatori del Treball i Model Productiu, Generalitat de Catalunya. \*Idescat, població a 1 de gener de 2020.

## 4.3 Capitals provincials. Atur registrat, novembre 2021

CAPITALS DE PROVÍNCIA	ATUR NOVEMBRE 2021							ATUR i POBLACIÓ		
	Valor	VAR. ANUAL			VAR. MENSUAL			Població en edat de treballar	Aturats/Pobl. edat de treballar*	Núm. ordre (menys a més % atur/pobl.)
		Abs.	Rel.		Abs.	Rel.				
Alacant	32.122	-3.440	-9,7	▼	-2.319	-6,7	▼	220.300	14,6	42
Albacete	12.174	-2.920	-19,3	▼	-642	-5,0	▼	116.523	10,4	30
Almeria	18.915	-3.528	-15,7	▼	-517	-2,7	▼	133.326	14,2	41
Àvila	3.412	-899	-20,9	▼	-174	-4,9	▼	37.322	9,1	20
Badajoz	13.139	-2.622	-16,6	▼	-189	-1,4	▼	99.944	13,1	40
Barcelona	63.984	-28.417	-30,8	▼	-2.190	-3,3	▼	1.093.923	5,8	1
Bilbao	22.808	-3.138	-12,1	▼	-240	-1,0	▼	222.354	10,3	29
Burgos	8.497	-2.661	-23,8	▼	-619	-6,8	▼	110.289	7,7	10
Càceres	7.618	-1.526	-16,7	▼	-56	-0,7	▼	64.163	11,9	37
Cádiz	12.353	-2.674	-17,8	▼	16	0,1	▲	73.085	16,9	50
Castelló de la Plana	13.643	-1.901	-12,2	▼	-1.149	-7,8	▼	114.252	11,9	38
Ciudad Real	5.454	-1.245	-18,6	▼	-135	-2,4	▼	50.023	10,9	33
Conca	3.173	-843	-21,0	▼	-168	-5,0	▼	36.206	8,8	18
Còrdova	33.230	-7.447	-18,3	▼	-537	-1,6	▼	211.808	15,7	49
Corunya (A)	15.161	-3.915	-20,5	▼	-389	-2,5	▼	154.247	9,8	28
Girona	4.759	-1.635	-25,6	▼	-86	-1,8	▼	69.148	6,9	7
Granada	22.887	-6.594	-22,4	▼	-87	-0,4	▼	149.104	15,3	47
Guadalajara	4.384	-1.294	-22,8	▼	-228	-4,9	▼	57.717	7,6	9
Huelva	16.443	-3.129	-16,0	▼	162	1,0	▲	93.892	17,5	51
Jaén	9.169	-1.299	-12,4	▼	-393	-4,1	▼	74.241	12,4	39
Lleida	8.294	-2.161	-20,7	▼	-230	-2,7	▼	92.197	9,0	19
Lleó	6.979	-2.178	-23,8	▼	-449	-6,0	▼	74.789	9,3	21
Logroño	7.643	-1.950	-20,3	▼	-220	-2,8	▼	97.284	7,9	11
Lugo	5.091	-1.569	-23,6	▼	-142	-2,7	▼	63.038	8,1	13
Madrid	186.380	-23.471	-11,2	▼	-4.131	-2,2	▼	2.200.054	8,5	17
Màlaga	58.968	-14.388	-19,6	▼	-177	-0,3	▼	381.727	15,4	48
Múrcia	28.760	-8.232	-22,3	▼	-563	-1,9	▼	305.629	9,4	24
Osca	2.318	-911	-28,2	▼	-43	-1,8	▼	34.174	6,8	6
Ourense	6.926	-1.579	-18,6	▼	-145	-2,1	▼	64.759	10,7	32
Oviedo	13.165	-3.561	-21,3	▼	11	0,1	▲	140.488	9,4	22
Palència	4.686	-817	-14,8	▼	-196	-4,0	▼	48.833	9,6	26
Palma de Mallorca	22.903	-11.622	-33,7	▼	1.274	5,9	▲	290.853	7,9	12
Palmas de Gran Canaria (Las)	39.199	-7.272	-15,6	▼	268	0,7	▲	261.599	15,0	43
Pamplona	10.710	-2.632	-19,7	▼	-268	-2,4	▼	129.027	8,3	15
Pontevedra	5.049	-1.106	-18,0	▼	-69	-1,3	▼	53.700	9,4	23
Salamanca	9.913	-3.102	-23,8	▼	-565	-5,4	▼	86.729	11,4	36
Sant Sebastià	7.588	-1.308	-14,7	▼	41	0,5	▲	118.016	6,4	2
Santa Cruz de Tenerife	21.557	-4.403	-17,0	▼	-382	-1,7	▼	141.316	15,3	46
Santander	11.380	-1.878	-14,2	▼	-519	-4,4	▼	108.320	10,5	31
Saragossa	35.826	-9.552	-21,0	▼	-1.026	-2,8	▼	433.725	8,3	14
Segòvia	2.224	-1.151	-34,1	▼	-238	-9,7	▼	32.795	6,8	5
Sevilla	67.212	-14.784	-18,0	▼	-1.422	-2,1	▼	448.384	15,0	44
Sòria	1.642	-609	-27,1	▼	-45	-2,7	▼	25.323	6,5	3
Tarragona	7.501	-2.455	-24,7	▼	-25	-0,3	▼	89.159	8,4	16
Terol	1.543	-597	-27,9	▼	-15	-1,0	▼	23.444	6,6	4
Toledo	4.180	-1.210	-22,4	▼	-321	-7,1	▼	56.388	7,4	8
València	57.469	-7.095	-11,0	▼	-5.138	-8,2	▼	518.195	11,1	35
Valladolid	17.693	-4.090	-18,8	▼	-775	-4,2	▼	181.833	9,7	27
Vitòria	15.188	-1.846	-10,8	▼	-292	-1,9	▼	160.684	9,5	25
Zamora	4.178	-1.089	-20,7	▼	-155	-3,6	▼	37.751	11,1	34
Ceuta	10.552	-2.608	-19,8	▼	-262	-2,4	▼	56.014	18,8	52
Melilla	8.609	-1.246	-12,6	▼	571	7,1	▲	56.972	15,1	45

Font: SEPE i INE - Estadística del Padrón Continuo. Població a 1 de gener de 2020.



## 5. ENQUESTA DE POBLACIÓ ACTIVA

### 5.1 Enquesta de Població Activa: Nombres absoluts, III T 2021

EPA III T 2021	DEMARCACIÓ DE GIRONA						
	Població potencialment activa total	Població total de 16-64 anys	Població activa total	Pobl. activa 16-64 anys total	Població ocupada total	Població ocupada 16-64 anys total	Població aturada total
III T 2021	635.900	496.500	404.800	400.600	360.900	356.800	43.800
II T 2021	636.500	502.100	400.900	396.800	344.000	339.900	56.900
III T 2020	633.600	497.200	391.100	387.200	345.300	341.400	45.900
III T 09	607.000	504.100	405.400	403.000	336.800	334.400	68.600
<b>Variació</b>							
III T 21 / II T 21	-600	-5.600	3.900	3.800	16.900	16.900	-13.100
III T 21 / III T 2020	2.300	-700	13.700	13.400	15.600	15.400	-2.100
III T 21 / III T 2009	28.900	-7.600	-600	-2.400	24.100	22.400	-24.800
III T 21 / II T 2021 %	-0,1	-1,1	1,0	1,0	4,9	5,0	-23,0
III T 21 / III T 2020 %	0,4	-0,1	3,5	3,5	4,5	4,5	-4,6
III T 21 / III T 2009 %	4,8	-1,5	-0,1	-0,6	7,2	6,7	-36,2

EPA III T 2021	CATALUNYA												
	Població potencialment activa total	Població total de 16-64 anys	Població activa			Pobl. activa 16-64 anys total	Població ocupada			Població ocupada 16-64 anys total	Població aturada		
			Homes	Dones	Total		Homes	Dones	Total		Homes	Dones	Total
III T 2021	6.349.200	4.916.200	2.035.100	1.871.000	3.906.100	3.855.800	1.830.000	1.649.400	3.479.400	3.431.300	205.100	221.600	426.700
II T 2021	6.358.200	4.931.100	2.030.800	1.864.800	3.895.700	3.846.300	1.807.600	1.609.500	3.417.100	3.369.100	223.200	255.400	478.500
III T 2020	6.329.300	4.916.500	2.011.300	1.819.200	3.830.500	3.792.800	1.765.400	1.558.500	3.323.900	3.286.800	245.900	260.700	506.600
III T 09	6.068.900	4.869.100	2.092.200	1.714.300	3.806.500	3.778.100	1.747.000	1.452.300	3.199.300	3.170.900	345.200	262.000	607.200
<b>Variació</b>													
III T 21 / II T 21	-9.000	-14.900	4.300	6.200	10.400	9.500	22.400	39.900	62.300	62.200	-18.100	-33.800	-51.800
III T 21 / III T 2020	19.900	-300	23.800	51.800	75.600	63.000	64.600	90.900	155.500	144.500	-40.800	-39.100	-79.900
III T 21 / III T 2009	280.300	47.100	-57.100	156.700	99.600	77.700	83.000	197.100	280.100	260.400	-140.100	-40.400	-180.500
III T 21 / II T 2021 %	-0,1	-0,3	0,2	0,3	0,3	0,2	1,2	2,5	1,8	1,8	-8,1	-13,2	-10,8
III T 21 / III T 2020 %	0,3	0,0	1,2	2,8	2,0	1,7	3,7	5,8	4,7	4,4	-16,6	-15,0	-15,8
III T 21 / III T 2009 %	4,6	1,0	-2,7	9,1	2,6	2,1	4,8	13,6	8,8	8,2	-40,6	-15,4	-29,7

Font: Observatori del Treball i Model Productiu, Generalitat de Catalunya.

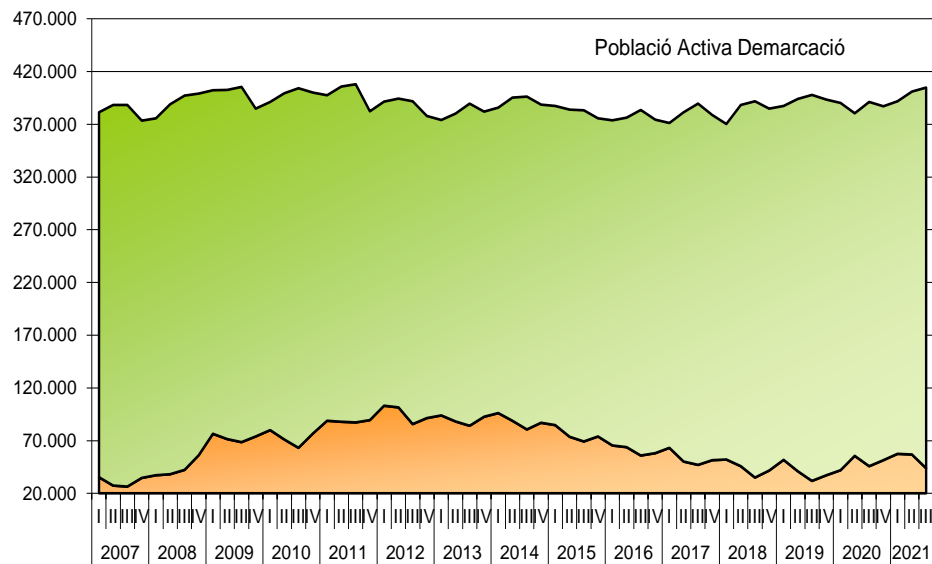
## 5.2 Enquesta de Població Activa: Taxa d'activitat, ocupació i atur, III T 2021

EPA III T 2021	DEMARCACIÓ DE GIRONA				
	Taxa d'activitat total	Taxa activitat 16-64 anys total	Taxa d'ocupació total	Taxa d'ocupació 16-64 anys total	Taxa d'atur
III T 2021	63,7	80,7	56,8	71,9	10,8
II T 2021	63,0	79,0	54,0	67,7	14,2
III T 2020	61,7	77,9	54,5	68,7	11,7
III T 09	66,8	79,9	55,5	66,3	16,9
Variació (%)					
III T 21 / II T 21	0,7	1,7	2,8	4,2	-3,4
III T 21 / III T 2020	2,0	2,8	2,3	3,2	-0,9
III T 21 / III T 2009	-3,1	0,8	1,3	5,6	-6,1

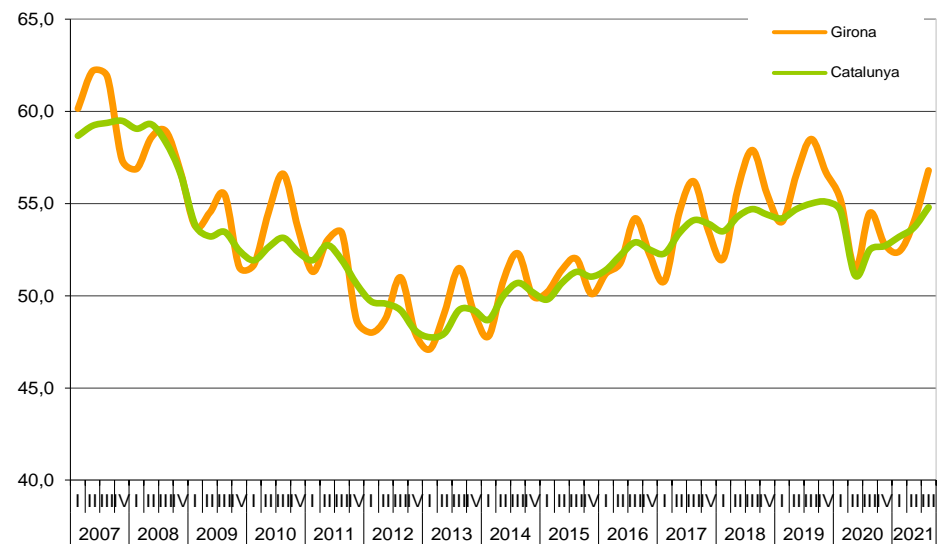
EPA III T 2021	CATALUNYA										
	Taxa d'activitat			Taxa d'activitat 16-64 anys total	Taxa d'ocupació			Taxa d'ocupació 16-64 anys total	Taxa d'atur		
	Homes	Dones	Total		Homes	Dones	Total		Homes	Dones	Total
III T 2021	66,0	57,3	61,5	78,4	59,4	50,5	54,8	69,8	10,1	11,8	10,9
II T 2021	65,8	57,0	61,3	78,0	58,6	49,2	53,7	68,3	11,0	13,7	12,3
III T 2020	65,5	55,8	60,5	77,1	57,5	47,8	52,5	66,9	12,2	14,3	13,2
III T 09	70,3	55,4	62,7	77,6	58,7	46,9	52,7	65,1	16,5	15,3	16,0
Variació (%)											
III T 21 / II T 21	0,2	0,3	0,2	0,4	0,8	1,3	1,1	1,5	-0,9	-1,9	-1,4
III T 21 / III T 2020	0,5	1,5	1,0	1,3	1,9	2,7	2,3	2,9	-2,1	-2,5	-2,3
III T 21 / III T 2009	-4,3	1,9	-1,2	0,8	0,7	3,6	2,1	4,7	-6,4	-3,5	-5,1

Font: Observatori del Treball i Model Productiu, Generalitat de Catalunya.

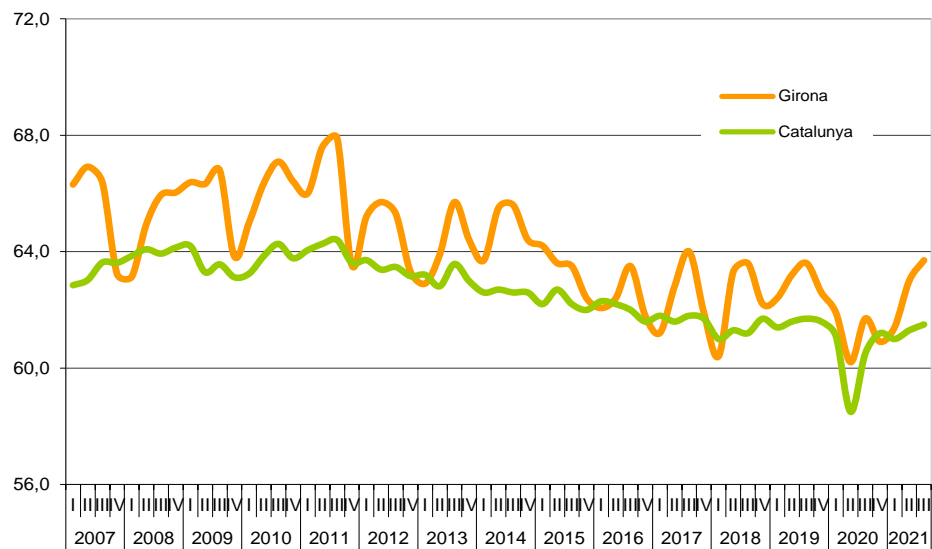
### EPA: Evolució de la Població Activa, Ocupada i Aturada



### Taxa d'ocupació



### Taxa d'activitat



### Taxa d'atur

