



**bservatori del
mercat de
treball, del
comerç i del
turisme**

Àrea de Promoció Econòmica

Desembre 2021

**El mercat de treball a la
ciutat de Girona**

Aquesta acció està subvencionada pel Servei Públic d'Ocupació de Catalunya en el marc dels Programes de suport al desenvolupament local.



Àrea de Promoció Econòmica

Girona, gener de 2022

1. Ocupació Girona ciutat i àmbits de comparació: Afiliació a la Seguretat Social ¹	
1.1 Ocupació: Afiliació a la Seguretat Social	1
1.2 Girona ciutat: Evolució RGSS per activitats econòmiques	3
1.3 Girona ciutat: Evolució RETA per activitats econòmiques.	4
2. Atur registrat: Girona ciutat i àmbits de comparació	
2.1 Atur registrat: Girona ciutat, Gironès, demarcació de Girona i Catalunya.....	5
2.2 Girona ciutat: Atur per zones (codis postals).....	7
2.3 Perfil de l'atur	8
2.4 Atur registrat segons divisió econòmica	9
3. Contractació.....	10
4. Comparativa ocupació i atur Girona ciutat i ciutats de Catalunya i Estat Espanyol	
4.1 Municipis de la demarcació de Girona > 10.000 habitants.....	11
4.2 Ciutats de Catalunya de >90.000 habitants i capitals comarcals >30.000 habitants	12
4.3 Capitals provincials. Atur registrat	13
5. Enquesta de Població Activa demarcació de Girona i àmbits de comparació	
5.1 Enquesta de Població Activa: Nombres absoluts	14
5.2 Enquesta de Població Activa: Taxa d'activitat, ocupació i atur	15

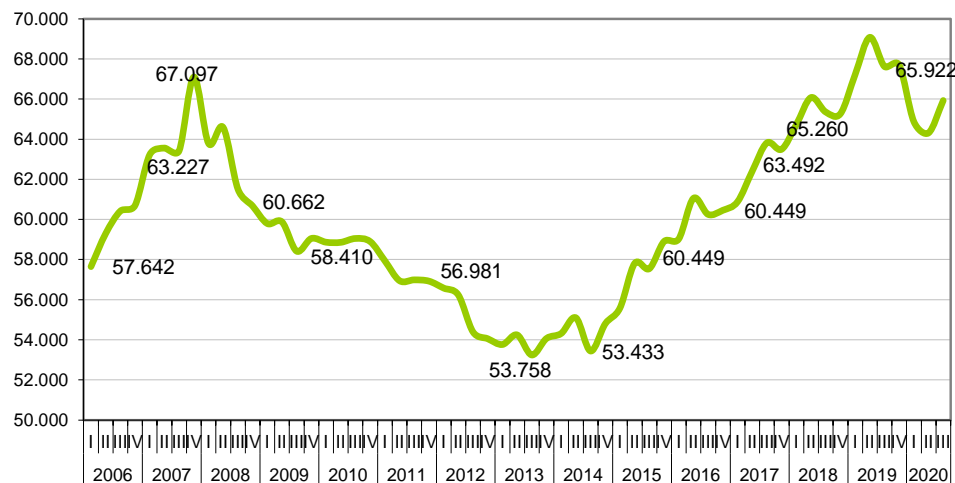
¹ Les dades corresponents a l'Afiliació a la Seguretat Social no fan referència al 4rt Trimestre del 2020 ja que aquestes encara no han sortit publicades al moment de tancar el present informe.

1. OCUPACIÓ GIRONA CIUTAT I ÀMBITS DE COMPARACIÓ: AFILIACIÓ A LA SEGURETAT SOCIAL

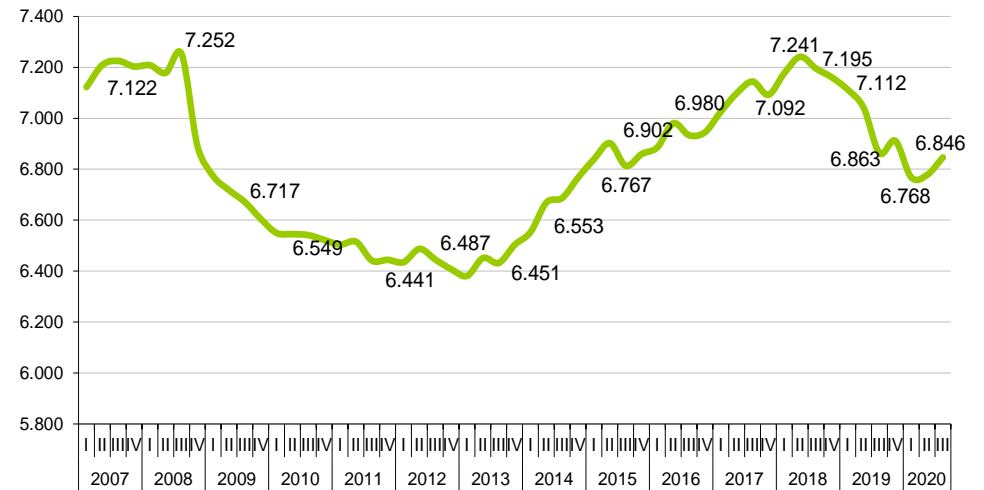
1.1 Ocupació: Afiliació a la Seguretat Social (III T 2020)

AFILIACIÓ III T 2020	GIRONA CIUTAT						GIRONÈS						DEMARCACIÓ DE GIRONA						CATALUNYA									
	Valor	VAR. ANUAL		VAR. TRIMESTRAL			Valor	VAR. ANUAL		VAR. TRIMESTRAL			Valor	VAR. ANUAL		VAR. TRIMESTRAL		Valor	VAR. ANUAL		VAR. TRIMESTRAL							
		Abs.	Rel.	Abs.	Rel.			Abs.	Rel.	Abs.	Rel.			Abs.	Rel.	Abs.	Rel.		Abs.	Rel.								
RGSS	65.922	-1.697	-2,5	▼	1.615	2,5	▲	91.887	-1.695	-1,8	▼	2.357	2,6	▲	246.385	-11.335	-4,4	▼	-1.804	-0,7	▼	2.704.016	-85.974	-3,1	▼	35.078	1,3	▲
Agricultura	50	14	38,9	▲	-14	-21,9	▼	283	11	4,0	▲	-26	-8,4	▼	1.457	45	3,2	▲	-56	-3,7	▼	9.667	173	1,8	▲	-164	-1,7	▼
Indústria	3.064	68	2,3	▲	-58	-1,9	▼	9.852	94	1,0	▲	-36	-0,4	▼	49.311	669	1,4	▲	-120	-0,2	▼	436.451	-3.877	-0,9	▼	-640	-0,1	▼
Construcció	1.628	65	4,2	▲	-39	-2,3	▼	4.570	132	3,0	▲	36	0,8	▲	17.457	-15	-0,1	▼	-307	-1,7	▼	138.164	-95	-0,1	▼	1.350	1,0	▲
Serveis	61.180	-1.844	-2,9	▼	1.726	2,9	▲	77.182	-1.932	-2,4	▼	2.383	3,2	▲	178.160	-12.034	-6,3	▼	-1.321	-0,7	▼	2.119.734	-82.175	-3,7	▼	34.532	1,7	▲
RETA	6.846	-17	-0,2	▼	69	1,0	▲	13.360	19	0,1	▲	132	1,0	▲	60.203	-819	-1,3	▼	274	0,5	▲	545.746	-2.915	-0,5	▼	1.274	0,2	▲
Agricultura	54	-4	-6,9	▼	-1	-1,8	▼	390	-19	-4,6	▼	-3	-0,8	▼	3.126	-50	-1,6	▼	-5	-0,2	▼	22.502	-472	-2,1	▼	-150	-0,7	▼
Indústria	377	-2	-0,5	▼	10	2,7	▲	934	-19	-2,0	▼	12	1,3	▲	4.327	-111	-2,5	▼	14	0,3	▲	38.386	-1.219	-3,1	▼	-113	-0,3	▼
Construcció	667	-6	-0,9	▼	-10	-1,5	▼	1.718	5	0,3	▲	-5,0	-0,3	▼	9.711	-39	-0,4	▼	-47	-0,5	▼	68.434	521	0,8	▲	93	0,1	▲
Serveis	5.748	-5	-0,1	▼	70	1,2	▲	10.318	52	0,5	▲	128	1,3	▲	43.039	-619	-1,4	▼	312	0,7	▲	416.424	-1.745	-0,4	▼	1.444	0,3	▲
TOTAL	72.768	-1.714	-2,3	▼	1.684	2,4	▲	105.247	-1.676	-1,6	▼	2.489	2,4	▲	306.588	-12.154	-3,8	▼	-1.530	-0,5	▼	3.249.762	-88.889	-2,7	▼	36.352	1,1	▲
Agricultura	104	10	10,6	▲	-15	-12,6	▼	673	-8	-1,2	▼	-29	-4,1	▼	4.583	-5	-0,1	▼	-61	-1,3	▼	32.169	-299	-0,9	▼	-314	-1,0	▼
Indústria	3.441	66	2,0	▲	-48	-1,4	▼	10.786	75	0,7	▲	-24	-0,2	▼	53.638	558	1,1	▲	-106	-0,2	▼	474.837	-5.096	-1,1	▼	-753	-0,2	▼
Construcció	2.295	59	2,6	▲	-49	-2,1	▼	6.288	137	2,2	▲	31	0,5	▲	27.168	-54	-0,2	▼	-354	-1,3	▼	206.598	426	0,2	▲	1.443	0,7	▲
Serveis	66.928	-1.849	-2,7	▼	1.796	2,8	▲	87.500	-1.880	-2,1	▼	2.511	3,0	▲	221.199	-12.653	-5,4	▼	-1.009	-0,5	▼	2.536.158	-83.920	-3,2	▼	35.976	1,4	▲

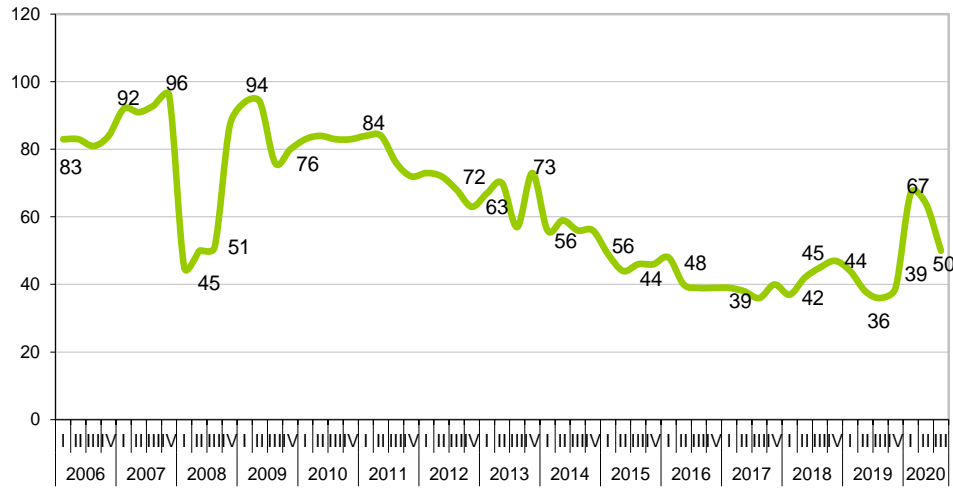
Girona ciutat: Evolució RGSS



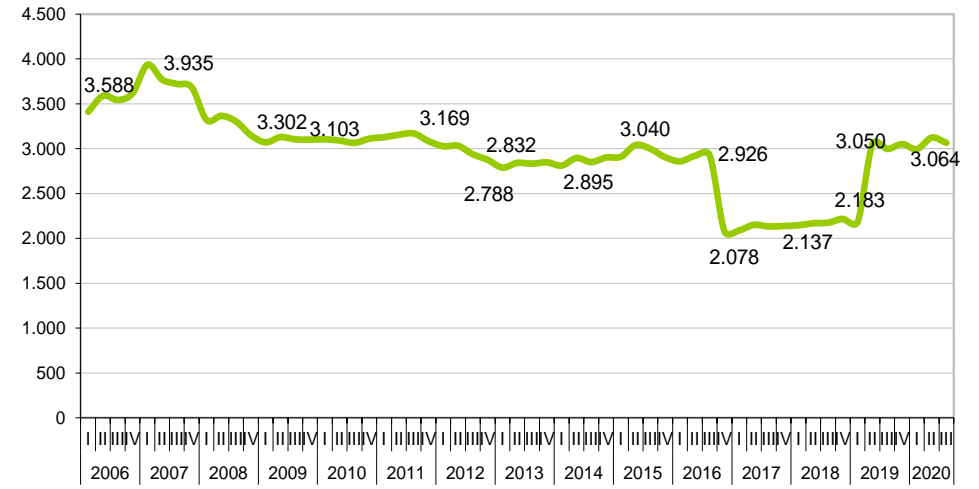
Evolució RETA



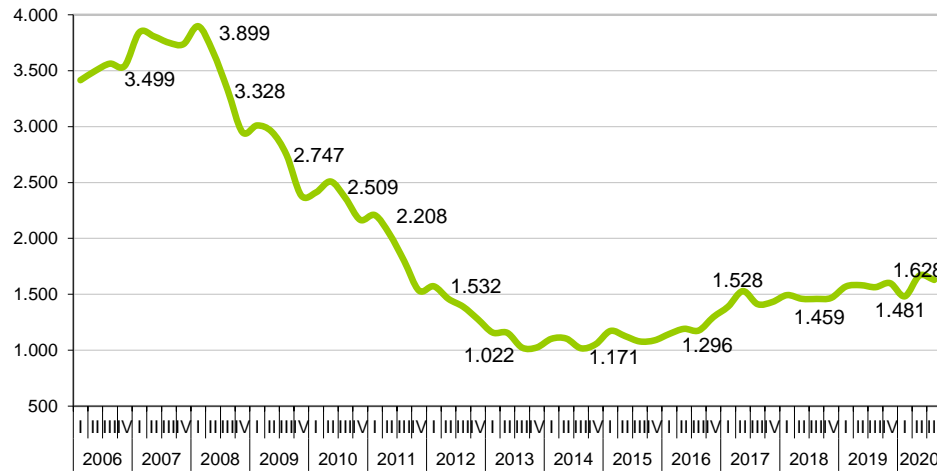
RGSS Agricultura



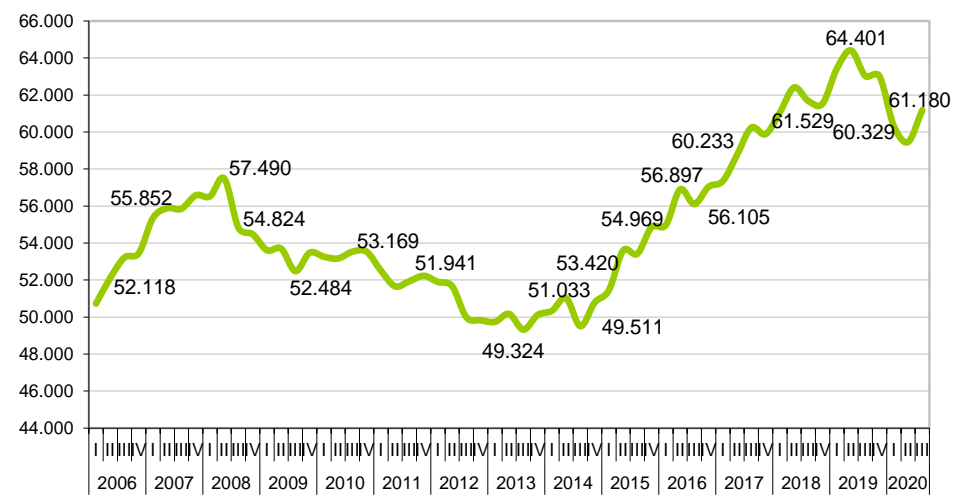
RGSS Indústria



RGSS Construcció



RGSS Serveis



1.2 Girona ciutat: Evolució RGSS per activitats econòmiques (III T 2020)

Activitat Econòmica	Setembre 2020		Juny 2020	Setembre 2019		Setembre 2009		Variació trimestral		Abs.		Variació anual		Abs.		Var. 2019 - 2009		Abs.	
	2020	%		2019	2009														
Adm. pública, Defensa i SS obligatòria	14.443	21,9	15.066	14.229	8.605	-4,1	-623	1,5	214	67,8	5.838								
Comerç detall, exc. vehicles motor	6.057	9,2	6.224	6.741	5.919	-2,7	-167	-10,1	-684	2,3	138								
Activitats sanitàries	5.948	9,0	5.532	5.770	5.448	7,5	416	3,1	178	9,2	500								
Activitats relacionades amb l'ocupació	4.198	6,4	3.394	4.745	2.173	23,7	804	-11,5	-547	93,2	2.025								
Educació	3.917	5,9	3.683	3.833	3.546	6,4	234	2,2	84	10,5	371								
Serveis de menjar i begudes	3.112	4,7	2.628	3.449	2.465	18,4	484	-9,8	-337	26,2	647								
Serveis a edificis i de jardineria	2.716	4,1	2.482	2.632	2.801	9,4	234	3,2	84	-3,0	-85								
Serveis socials sense allotjament	2.130	3,2	2.077	2.086	1.632	2,6	53	2,1	44	30,5	498								
Mediació financera	2.065	3,1	2.084	2.122	3.796	-0,9	-19	-2,7	-57	-45,6	-1.731								
Activitats jurídiques i de comptabilitat	1.505	2,3	1.511	1.509	3.153	-0,4	-6	-0,3	-4	-52,3	-1.648								
Comerç engròs, exc. vehicles motor	1.492	2,3	1.474	1.490	1.516	1,2	18	0,1	2	-1,6	-24								
Serveis socials amb allotjament	1.415	2,1	1.353	1.339	940	4,6	62	5,7	76	50,5	475								
Indústries de productes alimentaris	1.219	1,8	1.226	1.143	878	-0,6	-7	6,6	76	38,8	341								
Transport terrestre i per canonades	998	1,5	882	988	932	13,2	116	1,0	10	7,1	66								
Activitats postals i de correus	992	1,5	926	987	746	7,1	66	0,5	5	33,0	246								
Activitats de seguretat i investigació	891	1,4	872	898	476	2,2	19	-0,8	-7	87,2	415								
Activitats especialitzades construcció	859	1,3	861	816	1.079	-0,2	-2	5,3	43	-20,4	-220								
Venda i reparació de vehicles motor	843	1,3	824	831	675	2,3	19	1,4	12	24,9	168								
Activitats esportives i d'entreteniment	786	1,2	930	873	505	-15,5	-144	-10,0	-87	55,6	281								
Construcció d'immobles	762	1,2	785	738	1.400	-2,9	-23	3,3	24	-45,6	-638								
Activitats administratives d'oficina	735	1,1	505	776	472	45,5	230	-5,3	-41	55,7	263								
Altres activitats de serveis personals	684	1,0	708	784	666	-3,4	-24	-12,8	-100	2,7	18								
Serveis de tecnologies de la informació	640	1,0	601	597	258	6,5	39	7,2	43	148,1	382								
Activitats associatives	599	0,9	631	602	691	-5,1	-32	-0,5	-3	-13,3	-92								
Serveis tècnics arquitectura i enginyeria	496	0,8	515	500	670	-3,7	-19	-0,8	-4	-26,0	-174								
Serveis d'allotjament	464	0,7	488	494	373	-4,9	-24	-6,1	-30	24,4	91								
Recerca i desenvolupament	447	0,7	432	430	107	3,5	15	4,0	17	317,8	340								
Transport aeri	415	0,6	450	802	-	-7,8	-35	-48,3	-387	0,0	415								
Activitats immobiliàries	411	0,6	403	414	433	2,0	8	-0,7	-3	-5,1	-22								
Assegurances i fons pensions	359	0,5	370	351	376	-3,0	-11	2,3	8	-4,5	-17								
Edició	302	0,5	275	386	391	9,8	27	-21,8	-84	0,0	-89								
Emmagatzematge i afins al transport	295	0,4	319	348	455	-7,5	-24	-15,2	-53	-35,2	-160								
Aigua	285	0,4	318	307	301	-10,4	-33	-7,2	-22	-5,3	-16								
Activitats professionals i tècniques ncaa	272	0,4	261	268	207	4,2	11	1,5	4	31,4	65								
Tractament de residus	249	0,4	276	237	162	-9,8	-27	5,1	12	53,7	87								
Productes metàl·lics, exc. maquinària	233	0,4	245	259	290	-4,9	-12	-10,0	-26	-19,7	-57								
Activitats auxiliars mediació financera	217	0,3	209	208	253	3,8	8	4,3	9	-14,2	-36								
Telecomunicacions	210	0,3	202	244	442	4,0	8	-13,9	-34	-52,5	-232								
Maquinària i equips ncaa	195	0,3	196	188	229	-0,5	-1	3,7	7	-14,8	-34								
Reparació i instal·lació de maquinària	139	0,2	124	121	47	12,1	15	14,9	18	195,7	92								
Total activitats presentades	63.995	97,1	62.342	65.535	55.508	2,7	1.653	-2,3	-1.540	15,3	8.487								
Resta d'activitats econòmiques	1.927	2,9	1.965	2.084	2.902	-1,9	-38	-7,5	-157	-33,6	-975								
TOTAL	65.922	100	64.307	67.619	58.410														

Font: Observatori del Treball i Model Productiu, Generalitat de Catalunya.

1.3 Girona ciutat: Evolució RETA per activitats econòmiques (III T 2020)

Activitat Econòmica	Setembre 2020		Juny 2020	Setembre 2019		Setembre 2009		Variació trimestral		Abs.		Variació anual		Abs.		Var. 2019 - 2009		Abs.	
	2020	%		2019	2009	2019	2009												
Comerç detall, exc. vehicles motor	999	14,6	986	1.033	1.033	1.056	1,3	13	▼	-3,3	-34	▼	-5,4	-57					
Serveis de menjar i begudes	609	8,9	602	626	626	513	1,2	7	▼	-2,7	-17	▼	18,7	96	▲				
Activitats especialitzades construcció	457	6,7	466	458	458	605	-1,9	-9	▲	-0,2	-1	▲	-24,5	-148	▼				
Comerç engròs, exc. vehicles motor	415	6,1	408	403	399	1,7	7		3,0	12		4,0	16						
Activitats sanitàries	373	5,4	369	372	257	1,1	4		0,3	1		45,1	116	▲					
Transport terrestre i per canonades	347	5,1	335	322	294	3,6	12		7,8	25		18,0	53						
Altres activitats de serveis personals	338	4,9	331	326	257	2,1	7		3,7	12	▲	31,5	81						
Activitats jurídiques i de comptabilitat	336	4,9	334	339	342	0,6	2	▼	-0,9	-3		-1,8	-6						
Educació	253	3,7	253	253	167	0,0	0		0,0	0		51,5	86	▲					
Serveis tècnics arquitectura i enginyeria	233	3,4	229	229	212	1,7	4		1,7	4		9,9	21						
Activitats professionals i tècniques ncaa	220	3,2	211	217	124	4,3	9	▼	1,4	3	▲	77,4	96	▲					
Construcció d'immobles	205	3,0	206	210	312	-0,5	-1		-2,4	-5		-34,3	-107	▼					
Venda i reparació de vehicles motor	128	1,9	127	133	122	0,8	1		-3,8	-5		4,9	6						
Activitats auxiliars mediació financera	126	1,8	126	131	137	0,0	0		-3,8	-5		-8,0	-11						
Activitats administratives d'oficina	126	1,8	129	126	80	-2,3	-3		0,0	0		57,5	46						
Publicitat i estudis de mercat	114	1,7	107	109	89	6,5	7		4,6	5		28,1	25						
Serveis de tecnologies de la informació	113	1,7	110	114	78	2,7	3		-0,9	-1	▼	44,9	35	▼					
Activitats immobiliàries	111	1,6	106	108	86	4,7	5		2,8	3		29,1	25						
Reparació ordinadors i efectes personals	100	1,5	101	114	230	-1,0	-1		-12,3	-14		-56,5	-130						
Activitats artístiques i d'espectacles	94	1,4	96	97	70	-2,1	-2	▼	-3,1	-3		34,3	24						
Serveis a edificis i de jardineria	86	1,3	90	90	104	-4,4	-4	▲	-4,4	-4		-17,3	-18						
Seus centrals i consultoria empresarial	78	1,1	80	79	53	-2,5	-2		-1,3	-1		47,2	25						
Activitats esportives i d'entreteniment	75	1,1	78	86	40	-3,8	-3		-12,8	-11		87,5	35						
Reparació i instal·lació de maquinària	71	1,0	69	69	58	2,9	2		2,9	2		22,4	13						
Recerca i desenvolupament	58	0,8	57	52	38	1,8	1	▲	11,5	6		52,6	20						
Productes metàl·lics, exc. maquinària	55	0,8	54	58	66	1,9	1		-5,2	-3		-16,7	-11						
Activitats postals i de correus	55	0,8	53	27	6	3,8	2		103,7	28		816,7	49						
Agències viatges i operadors turístics	54	0,8	52	56	20	3,8	2		-3,6	-2	▼	170,0	34	▼					
Indústries de productes alimentaris	49	0,7	48	50	139	2,1	1		-2,0	-1		-64,7	-90						
Agricultura, ramaderia i caça	46	0,7	46	47	55	0,0	0	▲	-2,1	-1	▲	-16,4	-9						
Serveis d'allotjament	39	0,6	40	43	36	-2,5	-1		-9,3	-4		8,3	3						
Arts gràfiques i suports enregistrats	32	0,5	31	30	29	3,2	1		6,7	2		10,3	3						
Edició	30	0,4	31	29	52	-3,2	-1		3,4	1		-42,3	-22						
Activitats de lloguer	29	0,4	30	33	81	-3,3	-1		-12,1	-4		-64,2	-52						
Serveis d'informació	28	0,4	29	31	14	-3,4	-1		-9,7	-3		100,0	14						
Indústries fusta i suro, exc. mobles	27	0,4	27	30	44	0,0	0		-10,0	-3		-38,6	-17						
Telecomunicacions	27	0,4	25	25	21	8,0	2		8,0	2		28,6	6						
Cinema i vídeo; enregistrament de so	24	0,4	21	19	17	14,3	3		26,3	5		41,2	7						
Confecció de peces de vestir	22	0,3	22	22	15	0,0	0		0,0	0		46,7	7						
Maquinària i equips ncaa	22	0	22	23	30	0,0	0		-4,3	-1		-26,7	-8						
Total activitats presentades	6.604	96,5	6.537	6.619	6.348	1,0	67		-0,2	-15		4,0	256						
Resta d'activitats econòmiques	242	3,5	240	244	322	0,8	2		-0,8	-2		-24,8	-80						
TOTAL	6.846	100	6.777	6.863	6.670														

Font: Observatori del Treball i Model Productiu, Generalitat de Catalunya.

2. ATUR REGISTRAT: GIRONA CIUTAT I ÀMBITS DE COMPARACIÓ

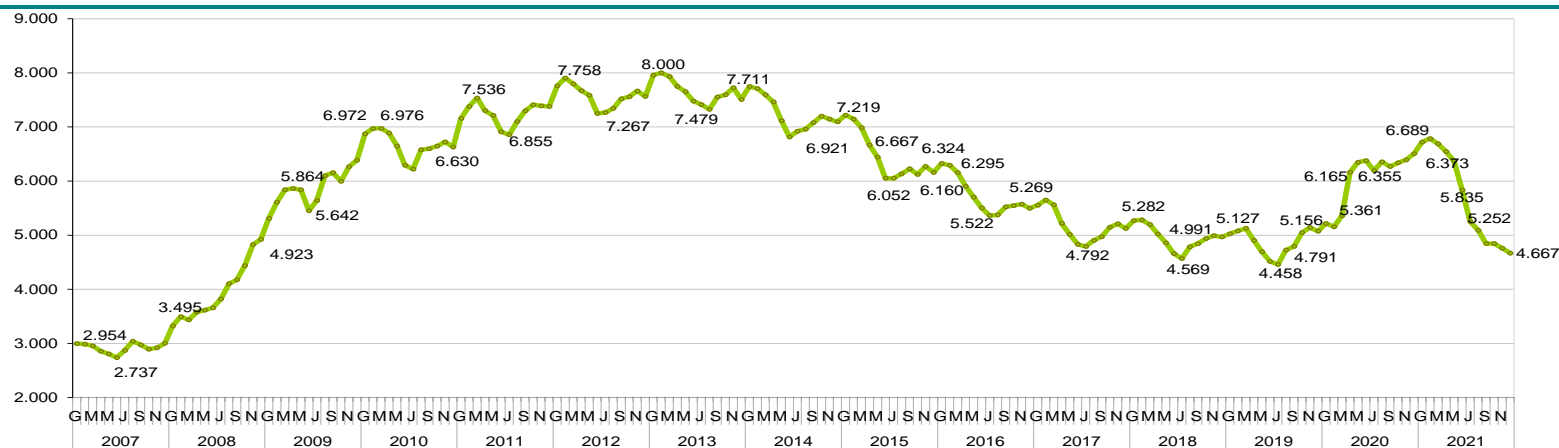
2.1 Atur registrat Girona ciutat, Gironès, demarcació de Girona i Catalunya – Desembre 2021

ATUR Desembre 2021	GIRONA CIUTAT							GIRONÈS					DEMARCACIÓ DE GIRONA					CATALUNYA										
	Valor	VAR. ANUAL			VAR. MENSUAL			Valor	VAR. ANUAL			VAR. MENSUAL		Valor	VAR. ANUAL			VAR. MENSUAL		Valor	VAR. ANUAL			VAR. MENSUAL				
		Abs.	Rel.		Abs.	Rel.			Abs.	Rel.		Abs.	Rel.		Abs.	Rel.		Abs.	Rel.			Abs.	Rel.					
TOTAL	4.667	-1.840	-28,3	▼	-92	-1,9	▼	8.907	-3.374	-27,5	▼	-111	-1,2	▼	35.763	-13.909	-28,0	▼	-217	-0,6	▼	369.158	-	-25,8	▼	-664	-0,2	▼
Nac. esp.	3.350	-1.232	-26,9	▼	-81	-2,4	▼	6.144	-2.148	-25,9	▼	-103	-1,6	▼	26.092	-9.046	-25,7	▼	-225	-0,9	▼	295.918	-87.887	-22,9	▼	-547	-0,2	▼
Nac. no esp.	1.317	-608	-31,6	▼	-11	-0,8	▼	2.763	-1.226	-30,7	▼	-8	-0,3	▼	9.671	-4.863	-33,5	▼	8	0,1	▲	73.240	-40.566	-35,6	▼	-117	-0,2	▼
Home	2.155	-909	-29,7	▼	-26	-1,2	▼	4.197	-1.699	-28,8	▼	-11	-0,3	▼	16.023	-7.165	-30,9	▼	47	0,3	▲	158.835	-65.954	-29,3	▼	960	0,6	▲
Dona	2.512	-931	-27,0	▼	-66	-2,6	▼	4.710	-1.675	-26,2	▼	-100	-2,1	▼	19.740	-6.744	-25,5	▼	-264	-1,3	▼	210.323	-62.499	-22,9	▼	-1.624	-0,8	▼
De 16 a 19 anys	110	-95	-46,3	▼	-16	-12,7	▼	198	-240	-54,8	▼	-29	-12,8	▼	572	-703	-55,1	▼	-61	-9,6	▼	4.902	-4.859	-49,8	▼	-313	-6,0	▼
De 20 a 24 anys	223	-246	-52,5	▼	-29	-11,5	▼	441	-423	-49,0	▼	-30	-6,4	▼	1.695	-1.753	-50,8	▼	-99	-5,5	▼	14.838	-14.290	-49,1	▼	-289	-1,9	▼
De 25 a 29 anys	371	-315	-45,9	▼	-21	-5,4	▼	672	-510	-43,1	▼	-21	-3,0	▼	2.558	-1.892	-42,5	▼	-86	-3,3	▼	24.882	-18.804	-43,0	▼	-432	-1,7	▼
De 30 a 44 anys	1.539	-723	-32,0	▼	-17	-1,1	▼	2.861	-1.342	-31,9	▼	-12	-0,4	▼	10.701	-5.475	-33,8	▼	69	0,6	▲	108.503	-54.631	-33,5	▼	270	0,2	▲
De 45 a 64 anys	2.424	-461	-16,0	▼	-9	-0,4	▼	4.735	-859	-15,4	▼	-19	-0,4	▼	20.237	-4.086	-16,8	▼	-40	-0,2	▼	216.033	-35.869	-14,2	▼	100	0,0	▲
Fins a 6 mesos	1.883	41	2,2	▲	3	0,2	▲	3.575	-20	-0,6	▼	26	0,7	▲	15.282	-134	-0,9	▼	412	2,8	▲	140.080	5.449	4,0	▲	6.319	4,7	▲
De 6 a 12 mesos	409	-1.529	-78,9	▼	-8	-1,9	▼	792	-2.737	-77,6	▼	27	3,5	▲	2.647	-11.727	-81,6	▼	14	0,5	▲	29.555	-	-80,1	▼	-323	-1,1	▼
Més de 12 mesos	2.375	-352	-12,9	▼	-87	-3,5	▼	4.540	-617	-12,0	▼	-164	-3,5	▼	17.834	-2.048	-10,3	▼	-643	-3,5	▼	199.523	-14.959	-7,0	▼	-6.660	-3,2	▼
Sense estudis	120	-33	-21,6	▼	4	3,4	▲	391	-150	-27,7	▼	-5	-1,3	▼	1.515	-603	-28,5	▼	13	0,9	▲	5.597	-2.143	-27,7	▼	-40	-0,7	▼
Primaris incompl.	377	-163	-30,2	▼	-12	-3,1	▼	1.035	-453	-30,4	▼	-8	-0,8	▼	3.328	-1.325	-28,5	▼	15	0,5	▲	16.497	-5.947	-26,5	▼	-108	-0,7	▼
Educació general	3.231	-1.299	-28,7	▼	-43	-1,3	▼	5.851	-2.181	-27,2	▼	-57	-1,0	▼	24.435	-9.541	-28,1	▼	-152	-0,6	▼	256.750	-89.406	-25,8	▼	-391	-0,2	▼
FP i Postsecundari	519	-157	-23,2	▼	-12	-2,3	▼	987	-314	-24,1	▼	-18	-1,8	▼	4.322	-1.633	-27,4	▼	-89	-2,0	▼	60.745	-18.810	-23,6	▼	-170	-0,3	▼
Estudis superiors	420	-188	-30,9	▼	-29	-6,5	▼	643	-276	-30,0	▼	-23	-3,5	▼	2.163	-807	-27,2	▼	-4	-0,2	▼	29.569	-12.147	-29,1	▼	45	0,2	▲
Agricultura	119	-39	-24,7	▼	0	0,0	▲	320	-84	-20,8	▼	7	2,2	▲	1.249	-368	-22,8	▼	66	5,6	▲	8.415	-2.562	-23,3	▼	-121	-1,4	▼
Indústria	440	-131	-22,9	▼	8	1,9	▲	989	-244	-19,8	▼	11	1,1	▲	3.628	-1.161	-24,2	▼	44	1,2	▲	40.213	-10.562	-20,8	▼	497	1,3	▲
Construcció	435	-84	-16,2	▼	10	2,4	▲	936	-231	-19,8	▼	8	0,9	▲	3.224	-1.171	-26,6	▼	83	2,6	▲	29.073	-9.422	-24,5	▼	447	1,6	▲
Serveis	3.327	-1.429	-30,0	▼	-86	-2,5	▼	6.014	-2.492	-29,3	▼	-115	-1,9	▼	25.696	-10.292	-28,6	▼	-361	-1,4	▼	269.300	-96.329	-26,3	▼	-1.059	-0,4	▼
SOA	346	-157	-31,2	▼	-24	-6,5	▼	648	-323	-33,3	▼	-22	-3,3	▼	1.966	-917	-31,8	▼	-49	-2,4	▼	22.157	-9.578	-30,2	▼	-428	-1,9	▼

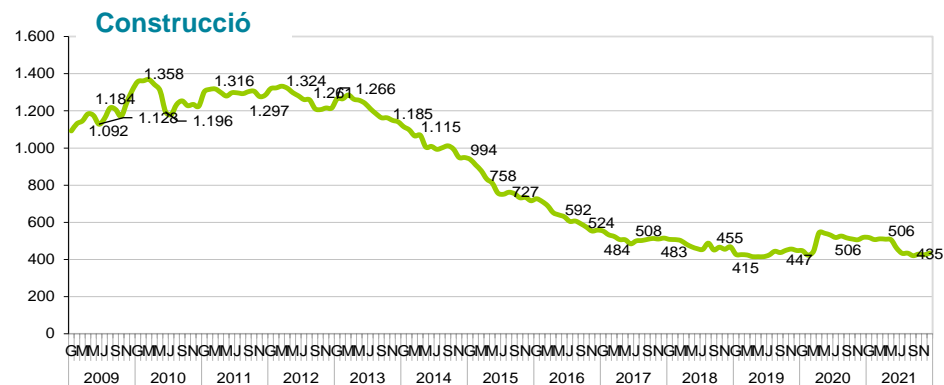
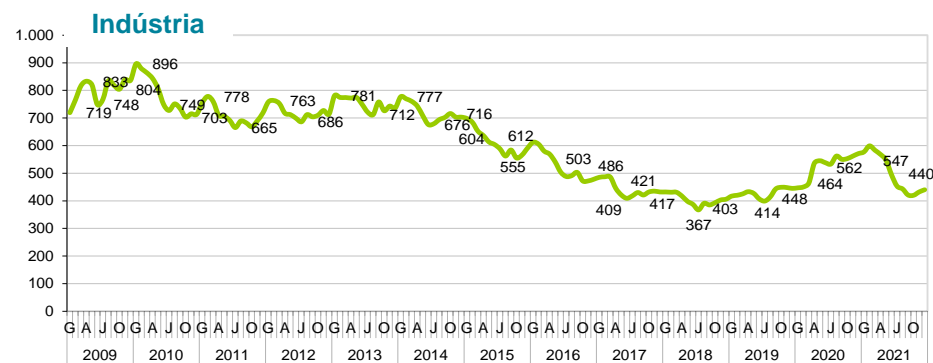
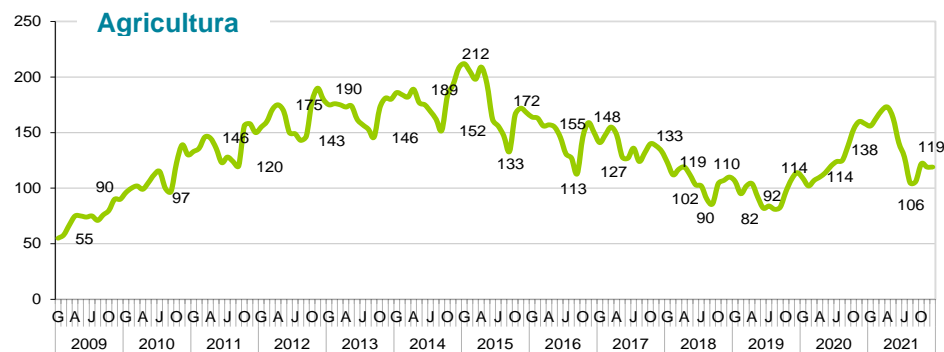
Font: Observatori del Treball i Model Productiu, Generalitat de Catalunya.

- ▼ Davallada de l'atur
- ▲ Augment de l'atur
- ≡ Sense variació

Girona ciutat: Evolució atur Desembre 2021



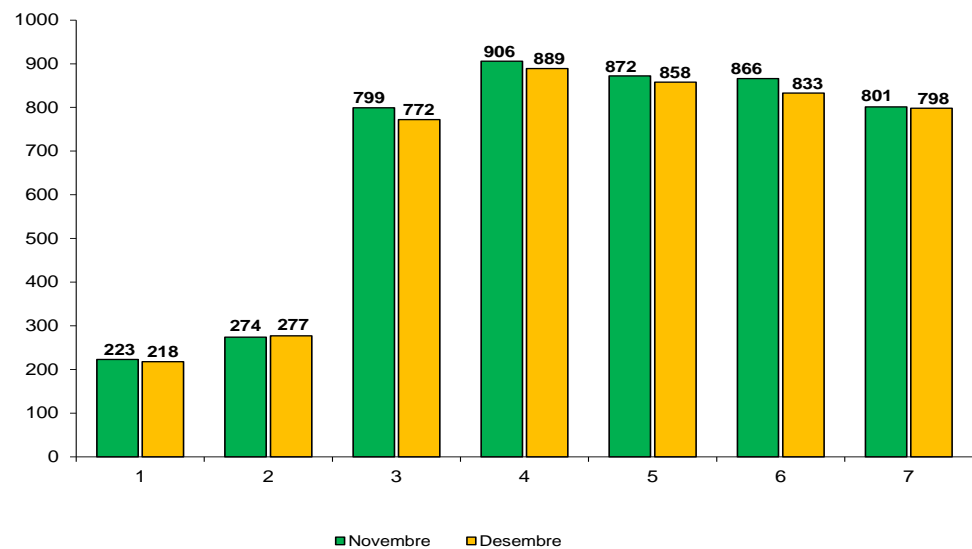
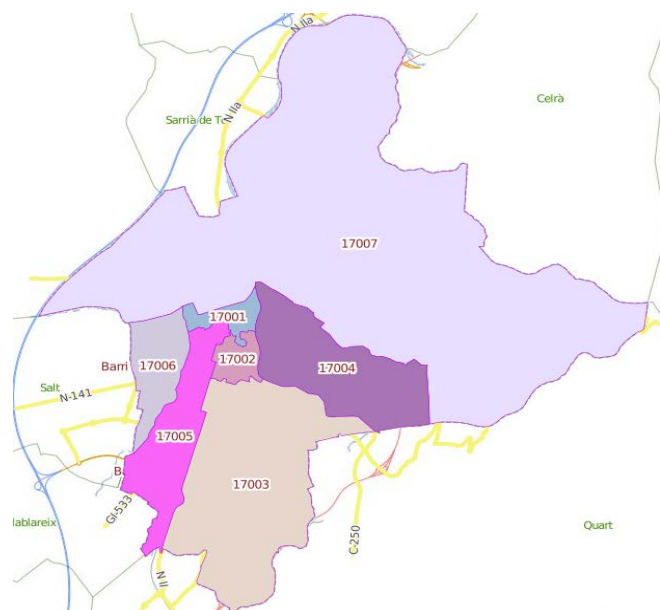
Girona ciutat: Evolució atur per grans sectors – Desembre 2021



2.2 Girona ciutat: Atur per zones (codis postals), Desembre 2021

ATUR Desembre 2021	TOTAL	Nacionalitat		Sexe		Edat					Població i atur	
		Nac. esp.	Nac. no esp.	Home	Dona	16 a 19 anys	20 a 24 anys	25 a 29 anys	30 a 44 anys	45 a 64 anys	Població en edat de treballar*	Aturats/Pobl. edat de treballar
17001	218	173	45	84	134	1	14	23	82	98	4.144	5,3%
17002	277	204	73	130	147	10	12	22	86	147	5.874	4,7%
17003	772	616	156	330	442	15	32	70	247	408	16.723	4,6%
17004	889	716	173	476	413	33	42	74	308	432	7.590	11,7%
17005	858	528	330	399	459	20	41	69	275	453	11.355	7,6%
17006	833	502	331	356	477	14	44	52	299	424	11.959	7,0%
17007	798	594	204	369	429	16	35	60	236	451	11.493	6,9%
TOTAL	4.645	3.333	1.312	2.144	2.501	109	220	370	1.533	2.413	69.138	6,7%

Font: Observatori del Treball i Model Productiu. *UMAT, Padró municipal d'habitants a 1 de gener de 2020.



2.3 Perfil de l'atur. Desembre 2021



2.4 Atur registrat segons divisió d'activitat econòmica. Girona ciutat, desembre 2021

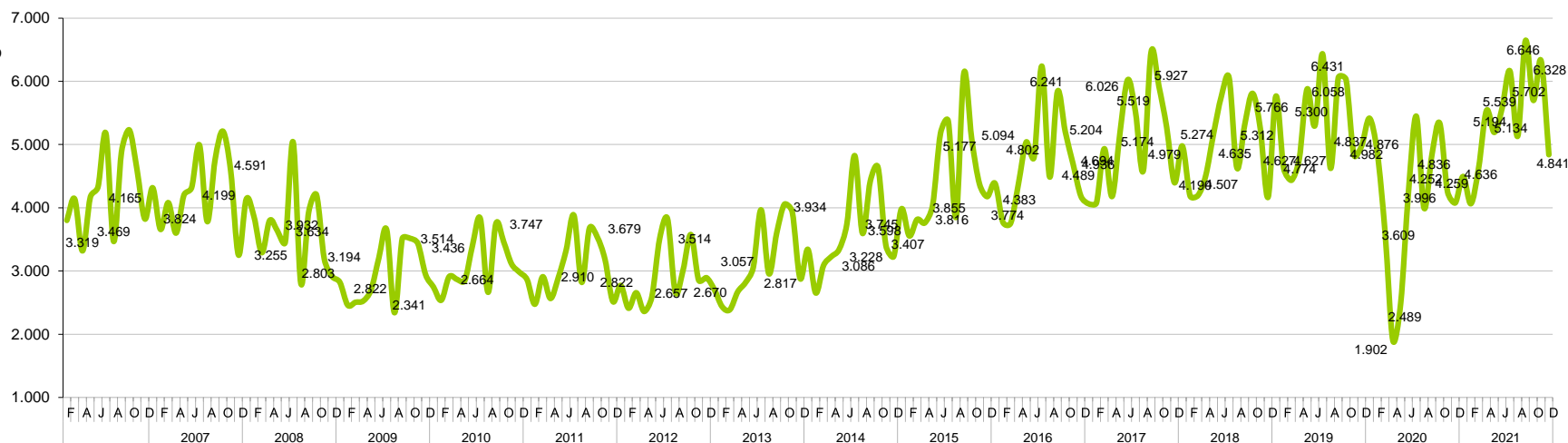
Activitat Econòmica	Desembre 2021		Novembre 2021	Desembre 2020	Desembre 2010	Variació mensual	Abs.	Variació anual	Abs.	Variació 2021 - 2010	Abs.
	2021	%	2021	2020	2010						
Comerç detall, exc. vehicles motor	480	10,3	497	713	676	-3,4	17	-32,7	233	-29,0	196
Serveis de menjar i begudes	434	9,3	451	762	547	-3,8	17	-43,0	328	-20,7	113
Activitats relacionades amb l'ocupació	364	7,8	364	589	413	0,0	0	-38,2	225	-11,9	49
Sense ocupació anterior	346	7,4	370	503	389	-6,5	24	-31,2	157	-11,1	43
Serveis a edificis i de jardineria	321	6,9	325	413	305	-1,2	4	-22,3	92	5,2	16
Activitats especialitzades construcció	212	4,5	209	246	607	1,4	3	-13,8	34	-65,1	395
Construcció d'immobles	211	4,5	202	263	558	4,5	9	-19,8	52	-62,2	347
Adm. pública, Defensa i SS obligatòria	205	4,4	217	232	156	-5,5	12	-11,6	27	31,4	49
Indústries de productes alimentaris	197	4,2	183	255	161	7,7	14	-22,7	58	22,4	36
Comerç engròs, exc. vehicles motor	195	4,2	193	252	289	1,0	2	-22,6	57	-32,5	94
Agricultura, ramaderia i caça	109	2,3	108	145	120	0,9	1	-24,8	36	-9,2	11
Serveis socials sense allotjament	106	2,3	104	124	80	1,9	2	-14,5	18	32,5	26
Educació	103	2,2	107	147	155	-3,7	4	-29,9	44	-33,5	52
Llars que ocupen personal domèstic	85	1,8	90	93	14	-5,6	5	-8,6	8	507,1	71
Serveis d'allotjament	81	1,7	83	112	89	-2,4	2	-27,7	31	-9,0	8
Serveis socials amb allotjament	80	1,7	84	92	69	-4,8	4	-13,0	12	15,9	11
Altres activitats de serveis personals	80	1,7	78	130	102	2,6	2	-38,5	50	-21,6	22
Transport terrestre i per canonades	74	1,6	77	128	164	-3,9	3	-42,2	54	-54,9	90
Activitats administratives d'oficina	68	1,5	72	91	46	-5,6	4	-25,3	23	47,8	22
Activitats sanitàries	67	1,4	77	89	112	-13,0	10	-24,7	22	-40,2	45
Venda i reparació de vehicles motor	50	1,1	54	59	85	-7,4	4	-15,3	9	-41,2	35
Activitats esportives i d'entreteniment	48	1,0	54	71	72	-11,1	6	-32,4	23	-33,3	24
Productes metàl·lics, exc. maquinària	44	0,9	46	46	65	-4,3	2	-4,3	2	-32,3	21
Activitats postals i de correus	39	0,8	40	38	21	-2,5	1	2,6	1	85,7	18
Activitats professionals i tècniques ncaa	37	0,8	34	42	87	8,8	3	-11,9	5	-57,5	50
Activitats associatives	37	0,8	40	45	49	-7,5	3	-17,8	8	-24,5	12
Activitats immobiliàries	33	0,7	31	43	53	6,5	2	-23,3	10	-37,7	20
Serveis tècnics arquitectura i enginyeria	33	0,7	32	38	79	3,1	1	-13,2	5	-58,2	46
Emmagatzematge i afins al transport	32	0,7	31	45	52	3,2	1	-28,9	13	-38,5	20
Activitats jurídiques i de comptabilitat	31	0,7	40	58	57	-22,5	9	-46,6	27	-45,6	26
Mediació financera	29	0,6	26	32	23	11,5	3	-9,4	3	26,1	6
Telecomunicacions	23	0,5	22	25	41	4,5	1	-8,0	2	-43,9	18
Indústries fusta i suro, exc. mobles	22	0,5	21	22	28	4,8	1	0,0	0	-21,4	6
Maquinària i equips ncaa	21	0,4	21	20	43	0,0	0	5,0	1	-51,2	22
Tractament de residus	21	0,4	24	30	28	-12,5	3	-30,0	9	-25,0	7
Publicitat i estudis de mercat	21	0,4	21	37	28	0,0	0	-43,2	16	-25,0	7
Activitats artístiques i d'espectacles	20	0,4	22	33	16	-9,1	2	-39,4	13	25,0	4
Recerca i desenvolupament	18	0,4	16	20	8	12,5	2	-10,0	2	125,0	10
Indústries químiques	17	0,4	18	20	22	-5,6	1	-15,0	3	-22,7	5
Activitats de seguretat i investigació	17	0,4	17	26	40	0,0	0	-34,6	9	-57,5	23
Total activitats presentades	4.411	94,5	4.501	6.129	5949	-2,0	90	-28,0	1718	-25,9	1538
Resta d'activitats econòmiques	256	5,5	258	378	681	-0,8	2	-32,3	122	-62,4	425
Total atur	4.667	100,0	4.759	6.507	6.630						

3 CONTRACTACIÓ

CONTRACTACIÓ DESEMBRE 2021	GIRONA CIUTAT							GIRONÈS						DEMARCATIÓ DE GIRONA						CATALUNYA								
	Valor	VAR. ANUAL			VAR. MENSUAL			Valor Abs.	VAR. ANUAL			VAR. MENSUAL			Valor	VAR. ANUAL			VAR. MENSUAL			Valor	VAR. ANUAL			VAR. MENSUAL		
		Abs	Rel.		Abs.	Rel.			Abs.	Rel.		Abs.	Rel.			Abs.	Rel.		Abs.	Rel.			Abs.	Rel.		Abs.	Rel.	
TOTAL	4.841	762	18,7	▲	-1.487	-23,5	▼	7.369	1.652	28,9	▲	-1.815	-19,8	▼	20.256	4.972	32,5	▲	-4.763	-19,0	▼	221.165	39.482	21,7	▲	-61.307	-21,7	▼
Indefinit	518	85	19,6	▲	-377	-42,1	▼	897	254	39,5	▲	-591	-39,7	▼	3.429	1.338	64,0	▲	-1.450	-29,7	▼	32.765	10.318	46,0	▲	-16.063	-32,9	▼
Temporal	4.323	677	18,6	▲	-1.110	-20,4	▼	6.472	1.398	27,6	▲	-1.224	-15,9	▼	16.827	3.634	27,5	▲	-3.313	-16,4	▼	188.400	29.164	18,3	▲	-45.244	-19,4	▼
Nac. esp.	3.611	376	11,6	▲	-1.224	-25,3	▼	5.421	1.009	22,9	▲	-1.401	-20,5	▼	13.795	2.794	25,4	▲	-3.136	-18,5	▼	168.199	26.295	18,5	▲	-45.306	-21,2	▼
Nac. no esp.	1.230	386	45,7	▲	-263	-17,6	▼	1.948	643	49,3	▲	-414	-17,5	▼	6.461	2.178	50,9	▲	-1.627	-20,1	▼	52.966	13.187	33,2	▲	-16.001	-23,2	▼
Home	2.193	180	8,9	▲	-821	-27,2	▼	3.486	564	19,3	▲	-1.108	-24,1	▼	10.501	2.548	32,0	▲	-3.108	-22,8	▼	114.149	22.926	25,1	▲	-35.429	-23,7	▼
Dona	2.648	582	28,2	▲	-666	-20,1	▼	3.883	1.088	38,9	▲	-707	-15,4	▼	9.755	2.424	33,1	▲	-1.655	-14,5	▼	107.016	16.556	18,3	▲	-25.878	-19,5	▼
De 16 a 19 anys	422	238	129,3	▲	-34	-7,5	▼	602	334	124,6	▲	-18	-2,9	▼	1.694	842	98,8	▲	-43	-2,5	▼	14.673	5.760	64,6	▲	-1.600	-9,8	▼
De 20 a 24 anys	1.166	148	14,5	▲	-223	-16,1	▼	1.816	387	27,1	▲	-194	-9,7	▼	4.389	1.037	30,9	▲	-498	-10,2	▼	47.005	9.318	24,7	▲	-9.672	-17,1	▼
De 25 a 29 anys	865	74	9,4	▲	-200	-18,8	▼	1.308	218	20,0	▲	-217	-14,2	▼	3.160	505	19,0	▲	-656	-17,2	▼	35.599	3.996	12,6	▲	-8.973	-20,1	▼
De 30 a 44 anys	1.475	94	6,8	▲	-638	-30,2	▼	2.290	368	19,1	▲	-815	-26,2	▼	6.649	1.262	23,4	▲	-2.065	-23,7	▼	73.844	10.066	15,8	▲	-23.581	-24,2	▼
De 45 a 64 anys	913	208	29,5	▲	-392	-30,0	▼	1.353	345	34,2	▲	-571	-29,7	▼	4.364	1.326	43,6	▲	-1.501	-25,6	▼	50.044	10.342	26,0	▲	-17.481	-25,9	▼
Sense estudis	57	-18	-24,0	▼	6	11,8	▲	74	-25	-25,3	▼	-3	-3,9	▼	255	40	18,6	▲	-88	-25,7	▼	4.331	921	27,0	▲	-1.133	-20,7	▼
Primaris incomplets	105	5	5,0	▲	-48	-31,4	▼	201	44	28,0	▲	-89	-30,7	▼	744	84	12,7	▲	-410	-35,5	▼	5.894	1.470	33,2	▲	-1.686	-22,2	▼
Educació general	3.731	903	31,9	▲	-1.228	-24,8	▼	5.517	1.608	41,1	▲	-1.432	-20,6	▼	15.794	4.469	39,5	▲	-3.708	-19,0	▼	149.627	36.989	32,8	▲	-46.633	-23,8	▼
FP i Post-secundaris	542	-65	-10,7	▼	-97	-15,2	▼	945	64	7,3	▲	-149	-13,6	▼	2.137	282	15,2	▲	-274	-11,4	▼	33.179	2.246	7,3	▲	-4.513	-12,0	▼
Estudis superiors	387	-72	-15,7	▼	-110	-22,1	▼	599	-58	-8,8	▼	-130	-17,8	▼	1.241	40	3,3	▲	-235	-15,9	▼	27.564	-2.244	-7,5	▼	-7.209	-20,7	▼
Agricultura	2	-22	-91,7	▼	-6	-75,0	▼	23	-19	-45,2	▼	-7	-23,3	▼	320	58	22,1	▲	-158	-33,1	▼	3.528	-95	-2,6	▼	-2.255	-39,0	▼
Indústria	716	-12	-1,6	▼	-149	-17,2	▼	1.353	182	15,5	▲	-257	-16,0	▼	5.202	1.104	26,9	▲	-1.785	-25,5	▼	33.418	4.987	17,5	▲	-9.718	-22,5	▼
Construcció	114	-27	-19,1	▼	-94	-45,2	▼	255	21	9,0	▲	-209	-45,0	▼	809	67	9,0	▲	-867	-51,7	▼	7.548	297	4,1	▲	-6.406	-45,9	▼
Serveis	4.009	823	25,8	▲	-1.238	-23,6	▼	5.738	1.468	34,4	▲	-1.342	-19,0	▼	13.925	3.743	36,8	▲	-1.953	-12,3	▼	176.671	34.293	24,1	▲	-42.928	-19,5	▼

- ▲ Augment de la contractació
- ▼ Davallada de la contractació
- ≡ Sense variació

Girona ciutat: Evolució de la contractació



Font: Observatori del Treball i Model Productiu, Generalitat de Catalunya.

4 COMPARATIVA OCUPACIÓ I ATUR GIRONA CIUTAT I CIUTATS DE CATALUNYA I ESTAT ESPANYOL

4.1 Municipis de la demarcació de Girona de > 10.000 habitants: afiliació (III T 2020) / atur desembre 2021)

MUNICIPIS	AFILIACIÓ RGSS III T 2020							AFILIACIÓ RETA III T 2020						ATUR DESEMBRE 2021						ATUR i POBLACIÓ			
	Valor	VAR. ANUAL			VAR. TRIMESTRAL			Valor	VAR. ANUAL			VAR. TRIMESTRAL			Valor	VAR. ANUAL			VAR. MENSUAL			Població en edat de treballar*	Atur/Pobl. edat de treballar
		Abs.	Rel.	▼▲	Abs.	Rel.	▼▲		Abs.	Rel.	▼▲	Abs.	Rel.	▼▲		Abs.	Rel.	▼▲	Abs.	Rel.	▼▲		
Gironès	91.887	-1.695	-1,8	▼	2.357	2,6	▲	13.360	19	0,1	▲	132	1,0	▲	8.907	-3.374	-27,5	▼	-111	-1,2	▼	130.300	6,8
Demarcació Girona	246.385	-11.335	-4,4	▼	-1.804	-0,7	▼	60.203	-819	-1,3	▼	274	0,5	▲	35.763	-13.909	-28,0	▼	-217	-0,6	▼	508.719	7,0
Catalunya	2.704.016	-85.974	-3,1	▼	35.078	1,3	▲	545.746	-2.915	-0,5	▼	1.274	0,2	▲	369.158	-128.453	-25,8	▼	-664	-0,2	▼	5.063.297	7,3
Girona	65.922	-1.697	-2,5	▼	1.615	2,5	▲	6.846	-17	-0,2	▼	69	1,0	▲	4.667	-1.840	-28,3	▼	-92	-1,9	▼	69.148	6,7
Banyoles	5.346	-84	-1,5	▼	-75	-1,4	▼	1.568	-27	-1,7	▼	2	0,1	▲	689	-299	-30,3	▼	8	1,2	▲	12.830	5,4
Bisbal d'Empordà, la	1.716	-3	-0,2	▼	-102	-5,6	▼	831	3	0,4	▲	5	0,6	▲	672	-230	-25,5	▼	9	1,4	▲	7.163	9,4
Blanes	7.054	-545	-7,2	▼	-145	-2,0	▼	2.331	-43	-1,8	▼	3	0,1	▲	2.690	-944	-26,0	▼	-58	-2,1	▼	26.298	10,2
Calonge	1.718	-176	-9,3	▼	-364	-17,5	▼	879	-21	-2,3	▼	-17	-1,9	▼	510	-204	-28,6	▼	4	0,8	▲	7.324	7,0
Castelló d'Empúries	2.925	-230	-7,3	▼	-189	-6,1	▼	1.129	-11	-1,0	▼	9	0,8	▲	614	-243	-28,4	▼	-7	-1,1	▼	7.233	8,5
Castell-Platja d'Aro	3.915	-385	-9,0	▼	-627	-13,8	▼	912	-23	-2,5	▼	-4	-0,4	▼	426	-187	-30,5	▼	9	2,2	▲	7.181	5,9
Escala, l'	2.020	-132	-6,1	▼	-302	-13,0	▼	919	-33	-3,5	▼	-18	-1,9	▼	432	-177	-29,1	▼	-1	-0,2	▼	6.475	6,7
Figueres	10.522	-282	-2,6	▼	3	0,0	▲	2.917	-39	-1,3	▼	4	0,1	▲	3.109	-1.311	-29,7	▼	-2	-0,1	▼	31.019	10,0
Lloret de Mar	6.837	-3.639	-34,7	▼	-461	-6,3	▼	2.631	-92	-3,4	▼	126	5,0	▲	2.043	-939	-31,5	▼	-59	-2,8	▼	26.909	7,6
Olot	9.812	567	6,1	▲	-102	-1,0	▼	2.323	-37	-1,6	▼	-1	0,0	▼	1.309	-511	-28,1	▼	7	0,5	▲	23.315	5,6
Palafugell	5.111	-278	-5,2	▼	-438	-7,9	▼	1.679	-49	-2,8	▼	-25	-1,5	▼	1.212	-510	-29,6	▼	-36	-2,9	▼	14.880	8,1
Palamós	5.296	-174	-3,2	▼	-161	-3,0	▼	1.351	-10	-0,7	▼	11	0,8	▲	822	-310	-27,4	▼	-2	-0,2	▼	11.798	7,0
Ripoll	4.719	-27	-0,6	▼	-73	-1,5	▼	651	4	0,6	▲	3	0,5	▲	415	-162	-28,1	▼	5	1,2	▲	6.697	6,2
Roses	3.854	-917	-19,2	▼	-345	-8,2	▼	1.679	-81	-4,6	▼	5	0,3	▲	978	-384	-28,2	▼	3	0,3	▲	12.869	7,6
Salt	6.747	192	2,9	▲	412	6,5	▲	1.423	32	2,3	▲	31	2,2	▲	2.187	-856	-28,1	▼	4	0,2	▲	21.199	10,3
Sant Feliu de Guíxols	3.407	-361	-9,6	▼	-179	-5,0	▼	1.568	-14	-0,9	▼	2	0,1	▲	1.118	-461	-29,2	▼	-11	-1,0	▼	14.053	8,0
Sta. Coloma Farners	2.432	-136	-5,3	▼	63	2,7	▲	979	-43	-4,2	▼	1	0,1	▲	586	-217	-27,0	▼	-10	-1,7	▼	8.662	6,8
Torroella de Montgrí	2.706	-289	-9,6	▼	-330	-10,9	▼	1.027	-55	-5,1	▼	-3	-0,3	▼	499	-217	-30,3	▼	0	0,0	▲	7.668	6,5

4.2 Ciutats de Catalunya de >90.000 habitants i capitals comarcals de >30.000 habitants: afiliació (III T 2020) / atur (Desembre 2021)

CIUTATS CATALUNYA	AFILIACIÓ RGSS III T 2020						AFILIACIÓ RETA III T 2020						ATUR DESEMBRE 2021						ATUR i POBLACIÓ				
	Valor	VAR. ANUAL			VAR. TRIMESTRAL			Valor	VAR. ANUAL			VAR. TRIMESTRAL			Valor	VAR. ANUAL			VAR. MENSUAL			Població en edat de treballar*	Atur/Pobl. edat de treballar
		Abs.	Rel.	▼▲	Abs.	Rel.	▼▲		Abs.	Rel.	▼▲	Abs.	Rel.	▼▲		Abs.	Rel.	▼▲	Abs.	Rel.	▼▲		
Girona	65.922	-1.697	-2,5	▼	1.615	2,5	▲	6.846	-17	-0,2	▼	69	1,0	▲	4.667	-1.840	-28,3	▼	-92	-1,9	▼	69.148	6,7
Badalona	43.548	-1.210	-2,7	▼	953	2,2	▲	12.942	65	0,5	▲	82	0,6	▲	12.801	-3.827	-23,0	▼	-187	-1,4	▼	144.226	8,9
Barcelona	937.928	-33.321	-3,4	▼	11.288	1,2	▲	123.199	-438	-0,4	▼	21	0,0	▲	63.383	-30.459	-32,5	▼	-601	-0,9	▼	1.093.923	5,8
Figueres	10.522	-282	-2,6	▼	3	0,0	▲	2.917	-39	-1,3	▼	4	0,1	▲	3.109	-1.311	-29,7	▼	-2	-0,1	▼	31.019	10,0
Granollers	28.521	-493	-1,7	▼	1.357	5,0	▲	3.767	-1	0,0	▼	11	0,3	▲	3.315	-1.202	-26,6	▼	-3	-0,1	▼	41.291	8,0
Hospitalet de Llobregat	81.806	-5.251	-6,0	▼	-1.949	-2,3	▼	12.540	66	0,5	▲	72	0,6	▲	12.863	-5.980	-31,7	▼	-189	-1,4	▼	175.682	7,3
Igualada	12.533	-483	-3,7	▼	187	1,5	▲	2.804	10	0,4	▲	10	0,4	▲	2.311	-507	-18,0	▼	44	1,9	▲	25.519	9,1
Lleida	63.683	-1.008	-1,6	▼	543	0,9	▲	8.655	-58	-0,7	▼	5	0,1	▲	8.180	-2.586	-24,0	▼	-114	-1,4	▼	92.197	8,9
Manresa	24.818	-807	-3,1	▼	77	0,3	▲	4.532	53	1,2	▲	17	0,4	▲	4.863	-1.277	-20,8	▼	89	1,9	▲	49.478	9,8
Mataró	39.127	-183	-0,5	▼	648	1,7	▲	7.920	33	0,4	▲	42	0,5	▲	7.852	-2.454	-23,8	▼	-91	-1,1	▼	84.622	9,3
Reus	33.814	-948	-2,7	▼	665	2,0	▲	6.103	36	0,6	▲	48	0,8	▲	6.905	-2.064	-23,0	▼	20	0,3	▲	67.950	10,2
Sabadell	56.176	-1.955	-3,4	▼	628	1,1	▲	12.926	-8	-0,1	▼	19	0,1	▲	11.870	-3.193	-21,2	▼	-33	-0,3	▼	139.524	8,5
Santa Coloma de Gramanet	9.956	-107	-1,1	▼	636	6,8	▲	6.310	25	0,4	▲	24	0,4	▲	7.172	-2.581	-26,5	▼	-61	-0,8	▼	77.332	9,3
Tarragona	74.480	-185	-0,2	▼	2.481	3,4	▲	6.587	47	0,7	▲	30	0,5	▲	7.552	-2.577	-25,4	▼	51	0,7	▲	89.159	8,5
Terrassa	56.881	-791	-1,4	▼	621	1,1	▲	12.845	-33	-0,3	▼	-38	-0,3	▼	13.083	-3.882	-22,9	▼	63	0,5	▲	145.849	9,0
Tortosa	12.078	227	1,9	▲	852	7,6	▲	2.239	-48	-2,1	▼	-12	-0,5	▼	1.861	-442	-19,2	▼	-3	-0,2	▼	21.131	8,8
Vendrell, el	5.752	-404	-6,6	▼	-140	-2,4	▼	2.391	-17	-0,7	▼	-12	-0,5	▼	2.961	-835	-22,0	▼	0	0,0	▲	24.479	12,1
Vic	20.193	296	1,5	▲	554	2,8	▲	3.193	-17	-0,5	▼	26	0,8	▲	2.297	-746	-24,5	▼	-7	-0,3	▼	31.596	7,3
Vilanova i la Geltrú	12.557	-544	-4,2	▼	154	1,2	▲	4.082	3	0,1	▲	29	0,7	▲	3.803	-1.388	-26,7	▼	-26	-0,7	▼	44.024	8,6

Font: Observatori del Treball i Model Productiu, Generalitat de Catalunya. *Idescat, població a 1 de gener de 2020.

4.3 Capitals provincials. Atur registrat, desembre 2021

CAPITALS DE PROVÍNCIA	ATUR DESEMBRE 2021						ATUR i POBLACIÓ			
	Valor	VAR. ANUAL			VAR. MENSUAL			Població en edat de treballar	Aturats/Pobl. edat de treballar*	Núm. ordre (menys a més % atur/pobl.)
		Abs.	Rel.		Abs.	Rel.				
Alacant	30.561	-5.381	-15,0	▼	-1.561	-4,9	▼	220.300	13,9	42
Albacete	11.744	-3.360	-22,2	▼	-430	-3,5	▼	116.523	10,1	30
Almeria	18.475	-4.029	-17,9	▼	-440	-2,3	▼	133.326	13,9	41
Àvila	3.325	-1.081	-24,5	▼	-87	-2,5	▼	37.322	8,9	20
Badajoz	12.797	-3.104	-19,5	▼	-342	-2,6	▼	99.944	12,8	40
Barcelona	63.383	-30.459	-32,5	▼	-601	-0,9	▼	1.093.923	5,8	1
Bilbao	22.131	-3.011	-12,0	▼	-677	-3,0	▼	222.354	10,0	29
Burgos	8.276	-3.220	-28,0	▼	-221	-2,6	▼	110.289	7,5	10
Càceres	7.445	-1.753	-19,1	▼	-173	-2,3	▼	64.163	11,6	37
Cádiz	12.047	-2.963	-19,7	▼	-306	-2,5	▼	73.085	16,5	50
Castelló de la Plana	12.901	-2.603	-16,8	▼	-742	-5,4	▼	114.252	11,3	38
Ciudad Real	5.313	-1.392	-20,8	▼	-141	-2,6	▼	50.023	10,6	33
Conca	2.835	-1.168	-29,2	▼	-338	-10,7	▼	36.206	7,8	18
Còrdova	32.433	-7.906	-19,6	▼	-797	-2,4	▼	211.808	15,3	49
Corunya (A)	14.864	-4.111	-21,7	▼	-297	-2,0	▼	154.247	9,6	28
Girona	4.667	-1.840	-28,3	▼	-92	-1,9	▼	69.148	6,7	7
Granada	21.877	-7.192	-24,7	▼	-1.010	-4,4	▼	149.104	14,7	47
Guadalajara	4.332	-1.470	-25,3	▼	-52	-1,2	▼	57.717	7,5	9
Huelva	16.066	-3.433	-17,6	▼	-377	-2,3	▼	93.892	17,1	51
Jaén	8.536	-1.593	-15,7	▼	-633	-6,9	▼	74.241	11,5	39
Lleida	8.180	-2.586	-24,0	▼	-114	-1,4	▼	92.197	8,9	49
Lleó	6.936	-2.283	-24,8	▼	-43	-0,6	▼	74.789	9,3	21
Logroño	7.655	-2.012	-20,8	▼	12	0,2	▲	97.284	7,9	11
Lugo	4.930	-1.728	-26,0	▼	-161	-3,2	▼	63.038	7,8	13
Madrid	173.742	-36.660	-17,4	▼	-12.638	-6,8	▼	2.200.054	7,9	17
Màlaga	58.106	-15.498	-21,1	▼	-862	-1,5	▼	381.727	15,2	48
Múrcia	27.883	-9.084	-24,6	▼	-877	-3,0	▼	305.629	9,1	24
Osca	2.214	-1.105	-33,3	▼	-104	-4,5	▼	34.174	6,5	6
Ourense	6.704	-1.717	-20,4	▼	-222	-3,2	▼	64.759	10,4	32
Oviedo	12.945	-3.814	-22,8	▼	-220	-1,7	▼	140.488	9,2	22
Palència	4.658	-1.188	-20,3	▼	-28	-0,6	▼	48.833	9,5	26
Palma de Mallorca	22.482	-11.994	-34,8	▼	-421	-1,8	▼	290.853	7,7	12
Palmas de Gran Canaria (Las)	38.523	-7.955	-17,1	▼	-676	-1,7	▼	261.599	14,7	43
Pamplona	10.659	-2.888	-21,3	▼	-51	-0,5	▼	129.027	8,3	15
Pontevedra	4.992	-1.228	-19,7	▼	-57	-1,1	▼	53.700	9,3	23
Salamanca	9.722	-3.378	-25,8	▼	-191	-1,9	▼	86.729	11,2	36
Sant Sebastià	7.367	-1.312	-15,1	▼	-221	-2,9	▼	118.016	6,2	2
Santa Cruz de Tenerife	20.889	-5.427	-20,6	▼	-668	-3,1	▼	141.316	14,8	46
Santander	11.040	-2.317	-17,3	▼	-340	-3,0	▼	108.320	10,2	31
Saragossa	35.068	-11.393	-24,5	▼	-758	-2,1	▼	433.725	8,1	14
Segòvia	2.215	-1.213	-35,4	▼	-9	-0,4	▼	32.795	6,8	5
Sevilla	65.987	-16.201	-19,7	▼	-1.225	-1,8	▼	448.384	14,7	44
Sòria	1.626	-701	-30,1	▼	-16	-1,0	▼	25.323	6,4	3
Tarragona	7.552	-2.577	-25,4	▼	51	0,7	▲	89.159	8,5	16
Terol	1.468	-733	-33,3	▼	-75	-4,9	▼	23.444	6,3	4
Toledo	3.972	-1.553	-28,1	▼	-208	-5,0	▼	56.388	7,0	8
València	54.424	-10.881	-16,7	▼	-3.045	-5,3	▼	518.195	10,5	35
Valladolid	17.614	-4.769	-21,3	▼	-79	-0,4	▼	181.833	9,7	27
Vitòria	14.998	-1.824	-10,8	▼	-190	-1,3	▼	160.684	9,3	25
Zamora	4.064	-1.307	-24,3	▼	-114	-2,7	▼	37.751	10,8	34
Ceuta	9.854	-2.743	-21,8	▼	-698	-6,6	▼	56.014	17,6	52
Melilla	8.186	-1.556	-16,0	▼	-423	-4,9	▼	56.972	14,4	45

Font: SEPE i INE - Estadística del Padrón Continuo. Població a 1 de gener de 2020.

5. ENQUESTA DE POBLACIÓ ACTIVA

5.1 Enquesta de Població Activa: Nombres absoluts, IV T 2021

EPA IV T 2021	DEMARCACIÓ DE GIRONA						
	Població potencialment activa total	Població total de 16-64 anys	Població activa total	Pobl. activa 16-64 anys total	Població ocupada total	Població ocupada 16-64 anys total	Població aturada total
IV T 2021	640.200	498.500	401.100	393.900	356.100	349.300	45.000
III T 2021	635.900	496.500	404.800	400.600	360.900	356.800	43.800
IV T 2020	636.000	495.700	387.100	382.100	335.500	330.700	51.600
IV T 09	602.900	491.700	384.900	382.900	310.800	308.900	74.100
Variació							
IV T 21 / III T 21	4.300	2.000	-3.700	-6.700	-4.800	-7.500	1.200
IV T 21 / IV T 2020	4.200	2.800	14.000	11.800	20.600	18.600	-6.600
IV T 21 / IV T 2009	37.300	6.800	16.200	11.000	45.300	40.400	-29.100
IV T 21 / III T 2021 %	0,7	0,4	-0,9	-1,7	-1,3	-2,1	2,7
IV T 21 / IV T 2020 %	0,7	0,6	3,6	3,1	6,1	5,6	-12,8
IV T 21 / VI T 2009 %	6,2	1,4	4,2	2,9	14,6	13,1	-39,3

EPA IV T 2021	CATALUNYA												
	Població potencialment activa total	Població total de 16-64 anys	Població activa			Pobl. activa 16-64 anys total	Població ocupada			Població ocupada 16-64 anys total	Població aturada		
			Homes	Dones	Total		Homes	Dones	Total		Homes	Dones	Total
IV T 2021	6.354.700	4.916.200	2.006.100	1.887.500	3.893.600	3.844.700	1.828.300	1.669.900	3.498.100	3.449.700	177.800	217.600	395.400
III T 2021	6.349.200	4.916.200	2.035.100	1.871.000	3.906.100	3.855.800	1.830.000	1.649.400	3.479.400	3.431.300	205.100	221.600	426.700
IV T 2020	6.341.100	4.924.100	2.021.100	1.857.400	3.878.500	3.835.900	1.761.300	1.579.300	3.340.600	3.300.000	259.800	278.100	537.900
IV T 09	6.072.200	4.867.400	2.079.500	1.700.000	3.779.500	3.750.100	1.702.100	1.434.300	3.136.400	3.107.100	377.400	265.600	643.000
Variació													
IV T 21 / III T 21	5.500	0	-29.000	16.500	-12.500	-11.100	-1.700	20.500	18.700	18.400	-27.300	-4.000	-31.300
IV T 21 / IV T 2020	13.600	-7.900	-15.000	30.100	15.100	8.800	67.000	90.600	157.500	149.700	-82.000	-60.500	-142.500
IV T 21 / IV T 2009	282.500	48.800	-73.400	187.500	114.100	94.600	126.200	235.600	361.700	342.600	-199.600	-48.000	-247.600
IV T 21 / III T 2021 %	0,1	0,0	-1,4	0,9	-0,3	-0,3	-0,1	1,2	0,5	0,5	-13,3	-1,8	-7,3
IV T 21 / IV T 2020 %	0,2	-0,2	-0,7	1,6	0,4	0,2	3,8	5,7	4,7	4,5	-31,6	-21,8	-26,5
IV T 21 / VI T 2009 %	4,7	1,0	-3,5	11,0	3,0	2,5	7,4	16,4	11,5	11,0	-52,9	-18,1	-38,5

Font: Observatori del Treball i Model Productiu, Generalitat de Catalunya.

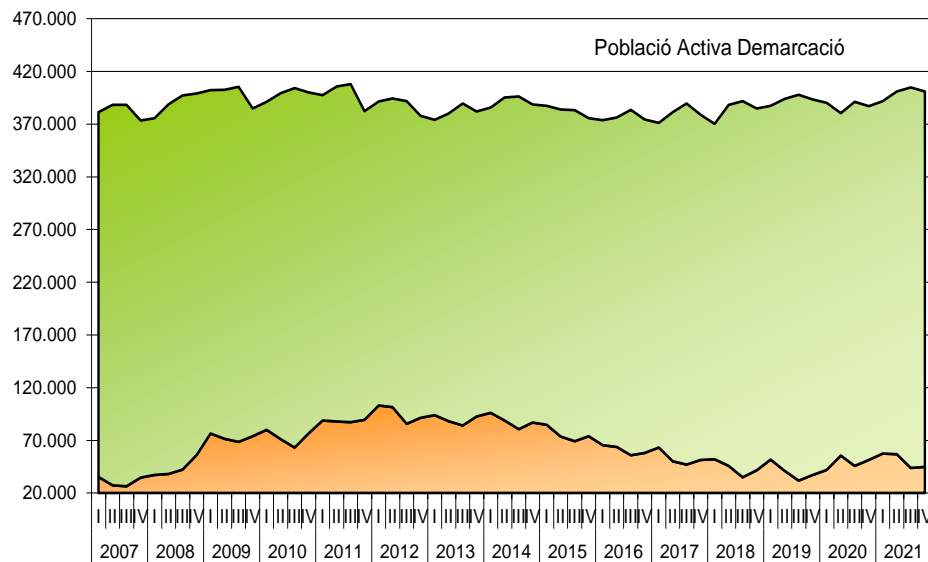
5.2 Enquesta de Població Activa: Taxa d'activitat, ocupació i atur, IV T 2021

EPA IV T 2021	DEMARCATIÓ DE GIRONA				
	Taxa d'activitat total	Taxa activitat 16-64 anys total	Taxa d'ocupació total	Taxa d'ocupació 16-64 anys total	Taxa d'atur
IV T 2021	62,7	79,0	55,6	70,1	11,2
III T 2021	63,7	80,7	56,8	71,9	10,8
IV T 2020	60,9	77,1	52,8	66,7	13,3
IV T 09	63,8	77,9	51,6	62,8	19,3
Variació (%)					
IV T 21 / III T 21	-1,0	-1,7	-1,2	-1,8	0,4
IV T 21 / IV T 2020	1,8	1,9	2,8	3,4	-2,1
IV T 21 / IV T 2009	-1,1	1,1	4,0	7,3	-8,1

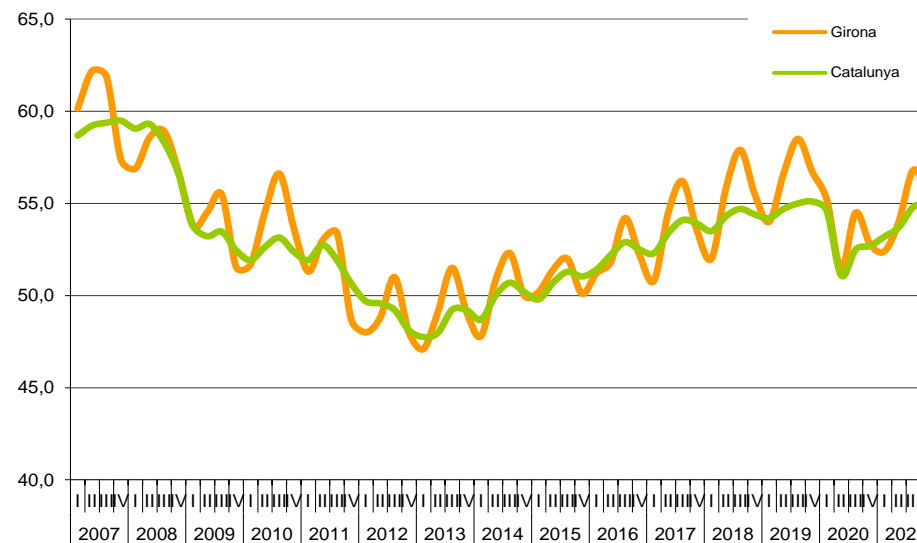
EPA IV T 2021	CATALUNYA										
	Taxa d'activitat			Taxa d'activitat 16-64 anys total	Taxa d'ocupació			Taxa d'ocupació 16-64 anys total	Taxa d'atur		
	Homes	Dones	Total		Homes	Dones	Total		Homes	Dones	Total
IV T 2021	65,1	57,6	61,3	78,2	59,4	51,0	55,0	70,2	8,9	11,5	10,2
III T 2021	66,0	57,3	61,5	78,4	59,4	50,5	54,8	69,8	10,1	11,8	10,9
IV T 2020	65,7	56,9	61,2	77,9	57,2	48,4	52,7	67,0	12,9	15,0	13,9
IV T 09	70,0	54,8	62,2	77,0	57,3	46,3	51,7	63,8	18,2	15,6	17,0
Variació (%)											
IV T 21 / III T 21	-0,9	0,3	-0,2	-0,2	0,0	0,5	0,2	0,4	-1,2	-0,3	-0,7
IV T 21 / IV T 2020	-0,6	0,7	0,1	0,3	2,2	2,6	2,3	3,2	-4,0	-3,5	-3,7
IV T 21 / IV T 2009	-4,9	2,8	-0,9	1,2	2,1	4,7	3,3	6,4	-9,3	-4,1	-6,8

Font: Observatori del Treball i Model Productiu, Generalitat de Catalunya.

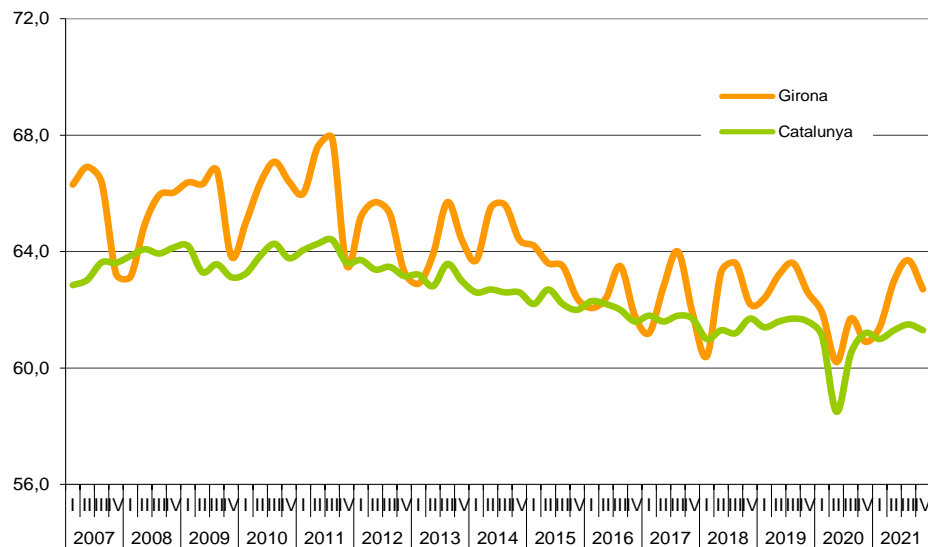
EPA: Evolució de la Població Activa, Ocupada i Aturada



Taxa d'ocupació



Taxa d'activitat



Taxa d'atur

