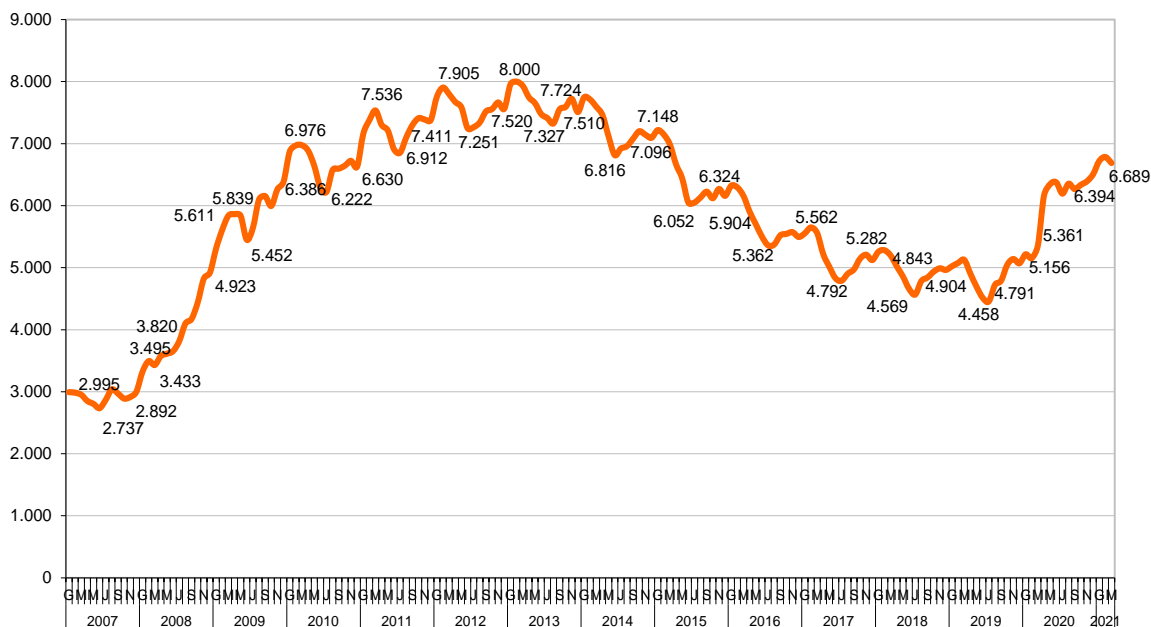


ATUR REGISTRAT GIRONA CIUTAT, MARÇ DEL 2021

	Març del 2021		Variac. vs mes anterior		Variac. vs any anterior	
	Abs.	%	Abs.	%	Abs.	%
Girona ciutat	6.689	100,0%	-96	-1,41%	1.328	24,77%
Gironès	12.578	-	-191	-1,50%	2.640	26,56%
Demarcació de Girona	49.630	-	-1.395	-2,73%	10.351	26,35%
Catalunya	505.900	-	-6.390	-1,25%	88.853	21,31%
Estat Espanyol	3.949.640	-	-59.149	-1,48%	401.328	11,31%
Girona ciutat (desagregat)						
Home	3.102	46,4%	-69	-2,18%	621	25,03%
Dona	3.587	53,6%	-27	-0,75%	707	24,55%
Per edat						
Menors de 20	211	3,2%	-7	-3,21%	86	68,80%
De 20 a 24	483	7,2%	-29	-5,66%	105	27,78%
De 25 a 29	658	9,8%	-53	-7,45%	83	14,43%
De 30 a 34	734	11,0%	-18	-2,39%	166	29,23%
De 35 a 39	793	11,9%	20	2,59%	220	38,39%
De 40 a 44	867	13,0%	1	0,12%	215	32,98%
De 45 a 49	785	11,7%	4	0,51%	170	27,64%
De 50 a 54	705	10,5%	-17	-2,35%	109	18,29%
De 55 a 59	729	10,9%	3	0,41%	74	11,30%
De 60 a 64	724	10,8%	0	0,00%	100	16,03%
Per durada de la demanda						
Fins a 3 mesos	873	13,1%	-101	-10,37%	-989	-53,11%
De 3 a 6 mesos	818	12,2%	-140	-14,61%	-107	-11,57%
De 6 a 9 mesos	695	10,4%	-22	-3,07%	127	22,36%
De 9 a 12 mesos	993	14,8%	-3	-0,30%	711	252,13%
De 12 a 15 mesos	765	11,4%	61	8,66%	495	183,33%
De 15 a 18 mesos	493	7,4%	-47	-8,70%	333	208,13%
De 18 a 21 mesos	384	5,7%	92	31,51%	253	193,13%
De 21 a 24 mesos	218	3,3%	7	3,32%	109	100,00%
Més de 24 mesos	1.450	21,7%	57	4,09%	396	37,57%
Per nivell de formació						
Sense estudis	155	2,3%	5	3,33%	24	18,32%
Estudis primaris incomplets	570	8,5%	-3	-0,52%	116	25,55%
Estudis primaris complets	461	6,9%	9	1,99%	123	36,39%
Programes de formació professional - Estudis secundaris	392	5,9%	-9	-2,24%	46	13,29%
Educació general - Estudis Secundaris	4.205	62,9%	-67	-1,57%	925	28,20%
Tècnics-professionals superiors - Estudis post-secundaris	296	4,4%	-12	-3,90%	33	12,55%
Universitaris primer cicle - Estudis post-secundaris	134	2,0%	-6	-4,29%	15	12,61%
Universitaris segon i tercer cicle - Estudis post-secundaris	466	7,0%	-15	-3,12%	40	9,39%
Altres estudis post-secundaris	10	0,1%	2	25,00%	6	150,00%
Per sector econòmic						
1:Agricultura	170	2,5%	7	4,29%	63	58,88%
2:Indústria	583	8,7%	-16	-2,67%	119	25,65%
3:Construcció	511	7,6%	4	0,79%	67	15,09%
4:Serveis	4.883	73,0%	-110	-2,20%	895	22,44%
N:Sense ocupació anterior	542	8,1%	19	3,63%	184	51,40%
Per ocupació						
00:Ocupacions militars	0	0,0%	-1	-100,00%	-1	-100,00%
01:Directors i gerents	72	1,1%	0	0,00%	12	20,00%
02:Professionals científics i intel·lectuals	419	6,3%	-17	-3,90%	21	5,28%
03:Tècnics i professionals de suport	484	7,2%	-8	-1,63%	95	24,42%
04:Empleats oficina comptables i administratius	629	9,4%	-16	-2,48%	80	14,57%
05:Treballadors restauració, personals i venedors	1.749	26,1%	-39	-2,18%	415	31,11%
06:Treballadors act. agrícoles, ramaderes i pesqueres	105	1,6%	-1	-0,94%	16	17,98%
07:Artesans, treballadors indústries i construcció	589	8,8%	-10	-1,67%	98	19,96%
08:Operadors instal·lacions i màquines, i muntadors	274	4,1%	-8	-2,84%	65	31,10%
09:Ocupacions elementals	2.368	35,4%	4	0,17%	527	28,63%
Per nacionalitat						
Comunitari espanyol	4.647	69,5%	-88	-1,86%	724	18,46%
Comunitari no espanyol	357	5,3%	7	2,00%	118	49,37%
No comunitari	1.684	25,2%	-15	-0,88%	485	40,45%
Sense nacionalitat	1	0,0%	0	0,00%	1	0,00%

Font: Observatori del Treball i Model Productiu i INE.

EVOLUCIÓ DE L'ATUR REGISTRAT A LA CIUTAT DE GIRONA



OCUPACIÓ: AFILIATS A LA SEGURETAT SOCIAL, MARÇ 2021

(Mitjanes mensuals)

	Març del 2021	Variac. vs mes anterior		Variac. vs any anterior	
		Abs.	%	Abs.	%
Demarcació de Girona	312.671	3.913	1,27%	-2.609	-0,83%
Demarcació de Barcelona	2.575.627	10.029	0,39%	-22.743	-0,88%
Demarcació de Lleida	186.857	699	0,38%	426	0,23%
Demarcació de Tarragona	300.981	2.257	0,76%	1.275	0,43%
Catalunya	3.376.137	16.898	0,50%	-23.651	-0,70%
Espanya	18.920.902	70.790	0,38%	-85.858	-0,45%

Font: Ministerio de Empleo y Seguridad Social.