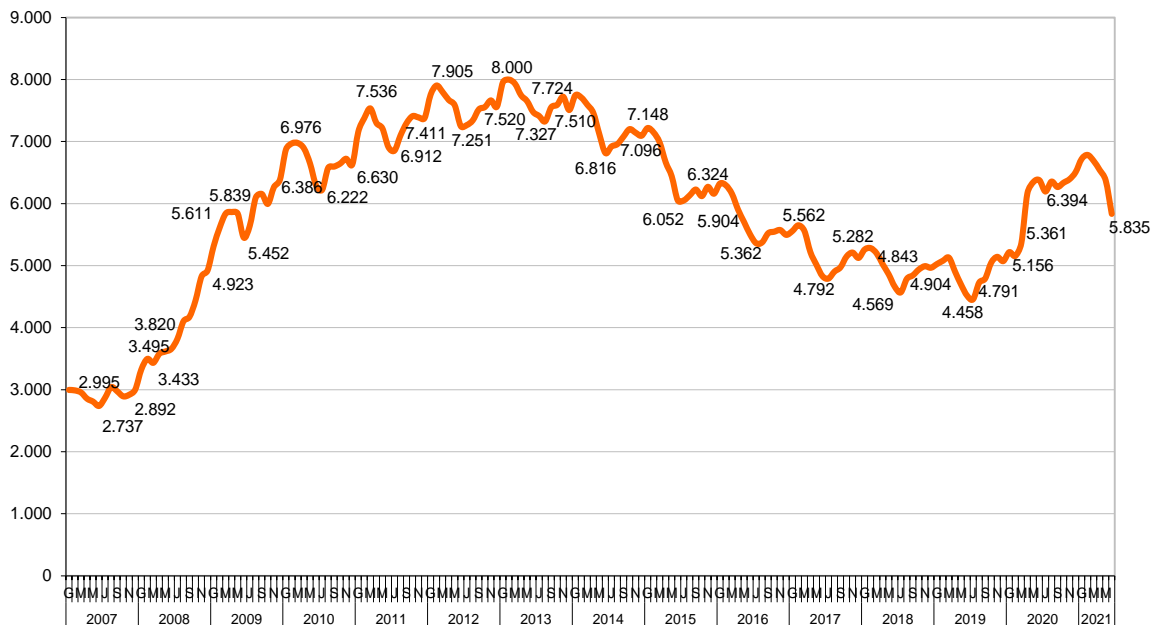


ATUR REGISTRAT GIRONA CIUTAT, JUNY DEL 2021

	Juny del 2021		Variac. vs mes anterior		Variac. vs any anterior	
	Abs.	%	Abs.	%	Abs.	%
Girona ciutat	5.835	100,0%	-538	-8,44%	-542	-8,50%
Gironès	11.004	-	-1.033	-8,58%	-776	-6,59%
Demarcació de Girona	41.380	-	-5.187	-11,14%	-4.143	-9,10%
Catalunya	445.862	-	-35.955	-7,46%	-39.157	-8,07%
Estat Espanyol	3.614.339	-	-166.911	-4,41%	-248.544	-6,43%
Girona ciutat (desagregat)						
Home	2.635	45,2%	-303	-10,31%	-354	-11,84%
Dona	3.200	54,8%	-235	-6,84%	-188	-5,55%
Per edat						
Menors de 20	190	3,3%	-22	-10,38%	28	17,28%
De 20 a 24	321	5,5%	-57	-15,08%	-173	-35,02%
De 25 a 29	521	8,9%	-74	-12,44%	-240	-31,54%
De 30 a 34	622	10,7%	-59	-8,66%	-78	-11,14%
De 35 a 39	677	11,6%	-57	-7,77%	-48	-6,62%
De 40 a 44	763	13,1%	-78	-9,27%	-33	-4,15%
De 45 a 49	714	12,2%	-66	-8,46%	1	0,14%
De 50 a 54	644	11,0%	-51	-7,34%	-37	-5,43%
De 55 a 59	662	11,3%	-53	-7,41%	-16	-2,36%
De 60 a 64	721	12,4%	-21	-2,83%	54	8,10%
Per durada de la demanda						
Fins a 3 mesos	720	12,3%	-25	-3,36%	-814	-53,06%
De 3 a 6 mesos	545	9,3%	-97	-15,11%	-985	-64,38%
De 6 a 9 mesos	531	9,1%	-141	-20,98%	-287	-35,09%
De 9 a 12 mesos	481	8,2%	-105	-17,92%	-70	-12,70%
De 12 a 15 mesos	757	13,0%	-99	-11,57%	484	177,29%
De 15 a 18 mesos	589	10,1%	4	0,68%	338	134,66%
De 18 a 21 mesos	376	6,4%	-103	-21,50%	223	145,75%
De 21 a 24 mesos	323	5,5%	52	19,19%	194	150,39%
Més de 24 mesos	1.513	25,9%	-24	-1,56%	375	32,95%
Per nivell de formació						
Sense estudis	141	2,4%	-14	-9,03%	-1	-0,70%
Estudis primaris incomplets	510	8,7%	-76	-12,97%	-9	-1,73%
Estudis primaris complets	402	6,9%	-53	-11,65%	9	2,29%
Programes de formació professional - Estudis secundària	323	5,5%	-34	-9,52%	-90	-21,79%
Educació general - Estudis Secundaris	3.681	63,1%	-303	-7,61%	-210	-5,40%
Tècnics-professionals superiors - Estudis post-secundaris	251	4,3%	-34	-11,93%	-93	-27,03%
Universitaris primer cicle - Estudis post-secundaris	124	2,1%	-9	-6,77%	-17	-12,06%
Universitaris segon i tercer cicle - Estudis post-secundaris	398	6,8%	-13	-3,16%	-130	-24,62%
Altres estudis post-secundaris	5	0,1%	-2	-28,57%	-1	-16,67%
Per sector econòmic						
1:Agricultura	141	2,4%	-22	-13,50%	21	17,50%
2:Indústria	494	8,5%	-53	-9,69%	-44	-8,18%
3:Construcció	461	7,9%	-45	-8,89%	-71	-13,35%
4:Serveis	4.224	72,4%	-372	-8,09%	-555	-11,61%
N:Sense ocupació anterior	515	8,8%	-46	-8,20%	107	26,23%
Per ocupació						
00:Ocupacions militars	0	0,0%	0	-	-1	-100,00%
01:Directors i gerents	63	1,1%	-3	-4,55%	-5	-7,35%
02:Professionals científics i intel·lectuals	367	6,3%	-21	-5,41%	-137	-27,18%
03:Tècnics i professionals de suport	427	7,3%	-51	-10,67%	-50	-10,48%
04:Empleats oficina comptables i administratius	592	10,1%	-25	-4,05%	-62	-9,48%
05:Treballadors restauració, personals i venedors	1.492	25,6%	-110	-6,87%	-107	-6,69%
06:Treballadors act. agrícoles, ramaders i pesquers	79	1,4%	-17	-17,71%	-18	-18,56%
07:Artesans, treballadors indústries i construcció	488	8,4%	-61	-11,11%	-76	-13,48%
08:Operadors instal·lacions i màquines, i muntadors	238	4,1%	-17	-6,67%	-12	-4,80%
09:Ocupacions elementals	2.089	35,8%	-233	-10,03%	-74	-3,42%
Per nacionalitat						
Comunitari espanyol	4.128	70,7%	-286	-6,48%	-490	-10,61%
Comunitari no espanyol	309	5,3%	-33	-9,65%	20	6,92%
No comunitari	1.398	24,0%	-218	-13,49%	-71	-4,83%
Sense nacionalitat	0	0,0%	-1	0,00%	-1	-100,00%

Font: Observatori del Treball i Model Productiu i INE.

EVOLUCIÓ DE L'ATUR REGISTRAT A LA CIUTAT DE GIRONA



AFILIATS A LA SEGURETAT SOCIAL, JUNY DEL 2021

(Mitjanes mensuals)

	Juny del 2021	Variac. vs mes anterior		Variac. vs any anterior	
		Abs.	%	Abs.	%
Demarcació de Girona	338.890	14.309	4,41%	24.919	7,94%
Demarcació de Barcelona	2.624.715	17.508	0,67%	98.973	3,92%
Demarcació de Lleida	198.986	6.405	3,33%	6.550	3,40%
Demarcació de Tarragona	322.813	11.755	3,78%	24.703	8,29%
Catalunya	3.485.405	49.977	1,45%	155.146	4,66%
Espanya	19.500.277	233.056	1,21%	875.941	4,70%

Font: Ministerio de Empleo y Seguridad Social.