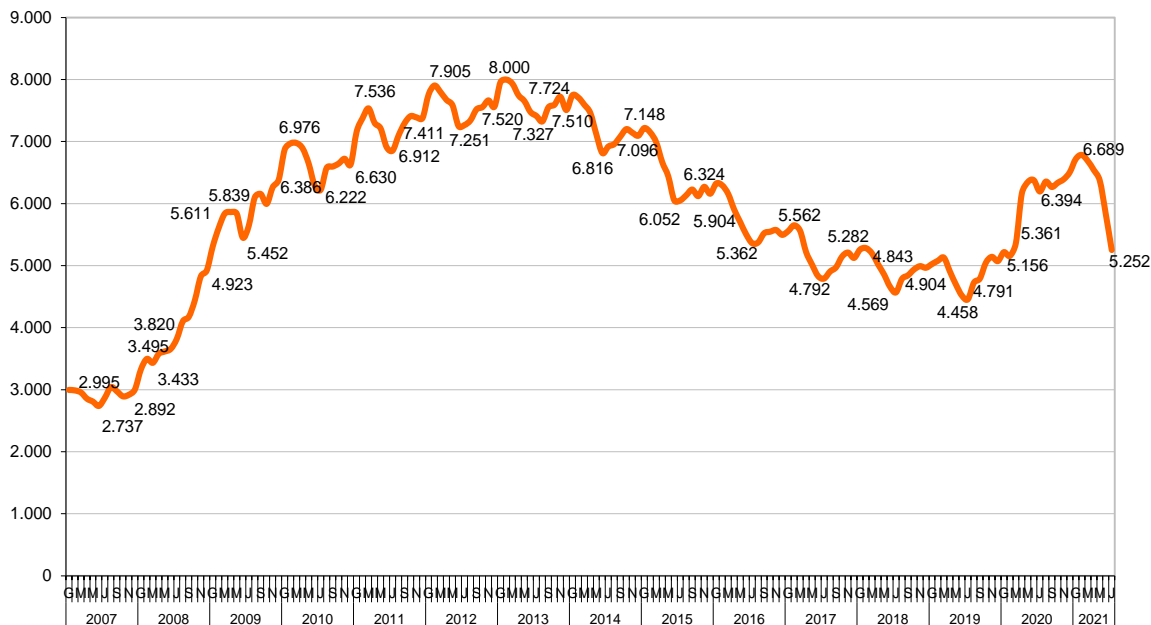


ATUR REGISTRAT GIRONA CIUTAT, JULIOL DEL 2021

	Juliol del 2021		Variac. vs mes anterior		Variac. vs any anterior	
	Abs.	%	Abs.	%	Abs.	%
Girona ciutat	5.252	100,0%	-583	-9,99%	-944	-15,24%
Gironès	9.881	-	-1.123	-10,21%	-1.588	-13,85%
Demarcació de Girona	36.952	-	-4.428	-10,70%	-5.554	-13,07%
Catalunya	408.314	-	-37.548	-8,42%	-61.035	-13,00%
Estat Espanyol	3.416.498	-	-197.841	-5,47%	-356.536	-9,45%
Girona ciutat (desagregat)						
Home	2.329	44,3%	-306	-11,61%	-526	-18,42%
Dona	2.923	55,7%	-277	-8,66%	-418	-12,51%
Per edat						
Menors de 20	149	2,8%	-41	-21,58%	-11	-6,88%
De 20 a 24	252	4,8%	-69	-21,50%	-165	-39,57%
De 25 a 29	439	8,4%	-82	-15,74%	-235	-34,87%
De 30 a 34	527	10,0%	-95	-15,27%	-140	-20,99%
De 35 a 39	581	11,1%	-96	-14,18%	-155	-21,06%
De 40 a 44	703	13,4%	-60	-7,86%	-105	-13,00%
De 45 a 49	669	12,7%	-45	-6,30%	-36	-5,11%
De 50 a 54	603	11,5%	-41	-6,37%	-79	-11,58%
De 55 a 59	636	12,1%	-26	-3,93%	-45	-6,61%
De 60 a 64	693	13,2%	-28	-3,88%	27	4,05%
Per durada de la demanda						
Fins a 3 mesos	814	15,5%	94	13,06%	-322	-28,35%
De 3 a 6 mesos	414	7,9%	-131	-24,04%	-1017	-71,07%
De 6 a 9 mesos	441	8,4%	-90	-16,95%	-516	-53,92%
De 9 a 12 mesos	385	7,3%	-96	-19,96%	-244	-38,79%
De 12 a 15 mesos	362	6,9%	-395	-52,18%	56	18,30%
De 15 a 18 mesos	660	12,6%	71	12,05%	406	159,84%
De 18 a 21 mesos	393	7,5%	17	4,52%	218	124,57%
De 21 a 24 mesos	318	6,1%	-5	-1,55%	179	128,78%
Més de 24 mesos	1.465	27,9%	-48	-3,17%	296	25,32%
Per nivell de formació						
Sense estudis	131	2,5%	-10	-7,09%	-11	-7,75%
Estudis primaris incomplets	446	8,5%	-64	-12,55%	-65	-12,72%
Estudis primaris complets	370	7,0%	-32	-7,96%	-12	-3,14%
Programes de formació professional - Estudis secunda	281	5,4%	-42	-13,00%	-107	-27,58%
Educació general - Estudis Secundaris	3.247	61,8%	-434	-11,79%	-559	-14,69%
Tècnics-professionals superiors - Estudis post-secundà	258	4,9%	7	2,79%	-51	-16,50%
Universitaris primer cicle - Estudis post-secundaris	116	2,2%	-8	-6,45%	-26	-18,31%
Universitaris segon i tercer cicle - Estudis post-secunda	398	7,6%	0	0,00%	-113	-22,11%
Altres estudis post-secundaris	5	0,1%	0	0,00%	0	0,00%
Per sector econòmic						
1:Agricultura	128	2,4%	-13	-9,22%	4	3,23%
2:Indústria	453	8,6%	-41	-8,30%	-80	-15,01%
3:Construcció	433	8,2%	-28	-6,07%	-85	-16,41%
4:Serveis	3.811	72,6%	-413	-9,78%	-774	-16,88%
N:Sense ocupació anterior	427	8,1%	-88	-17,09%	-9	-2,06%
Per ocupació						
00:Ocupacions militars	0	0,0%	0	-	-1	-100,00%
01:Directors i gerents	64	1,2%	1	1,59%	-4	-5,88%
02:Professionals científics i intel·lectuals	380	7,2%	13	3,54%	-99	-20,67%
03:Tècnics i professionals de suport	387	7,4%	-40	-9,37%	-75	-16,23%
04:Empleats oficina comptables i administratius	560	10,7%	-32	-5,41%	-75	-11,81%
05:Treballadors restauració, personals i venedors	1.297	24,7%	-195	-13,07%	-250	-16,16%
06:Treballadors act. agrícoles, ramaderes i pesqueres	71	1,4%	-8	-10,13%	-16	-18,39%
07:Artesans, treballadors indústries i construcció	441	8,4%	-47	-9,63%	-102	-18,78%
08:Operadors instal·lacions i màquines, i muntadors	199	3,8%	-39	-16,39%	-35	-14,96%
09:Ocupacions elementals	1.853	35,3%	-236	-11,30%	-287	-13,41%
Per nacionalitat						
Comunitari espanyol	3.761	71,6%	-367	-8,89%	-685	-15,41%
Comunitari no espanyol	273	5,2%	-36	-11,65%	-11	-3,87%
No comunitari	1218	23,2%	-180	-12,88%	-246	-16,80%
Sense nacionalitat	0	0,0%	0	0,00%	-2	-100,00%

Font: Observatori del Treball i Model Productiu i INE.

EVOLUCIÓ DE L'ATUR REGISTRAT A LA CIUTAT DE GIRONA



AFILIATS A LA SEGURETAT SOCIAL, JULIOL DEL 2021

(Mitjanes mensuals)

	Juliol del 2021	Variac. vs mes anterior		Variac. vs any anterior	
		Abs.	%	Abs.	%
Demarcació de Girona	354.113	15.223	4,49%	21.564	6,48%
Demarcació de Barcelona	2.627.138	2.422	0,09%	100.678	3,98%
Demarcació de Lleida	203.801	4.815	2,42%	6.412	3,25%
Demarcació de Tarragona	330.894	8.081	2,50%	22.841	7,41%
Catalunya	3.515.945	30.540	0,88%	151.495	4,50%
Espanya	19.591.728	91.451	0,47%	806.174	4,29%

Font: Ministerio de Empleo y Seguridad Social.