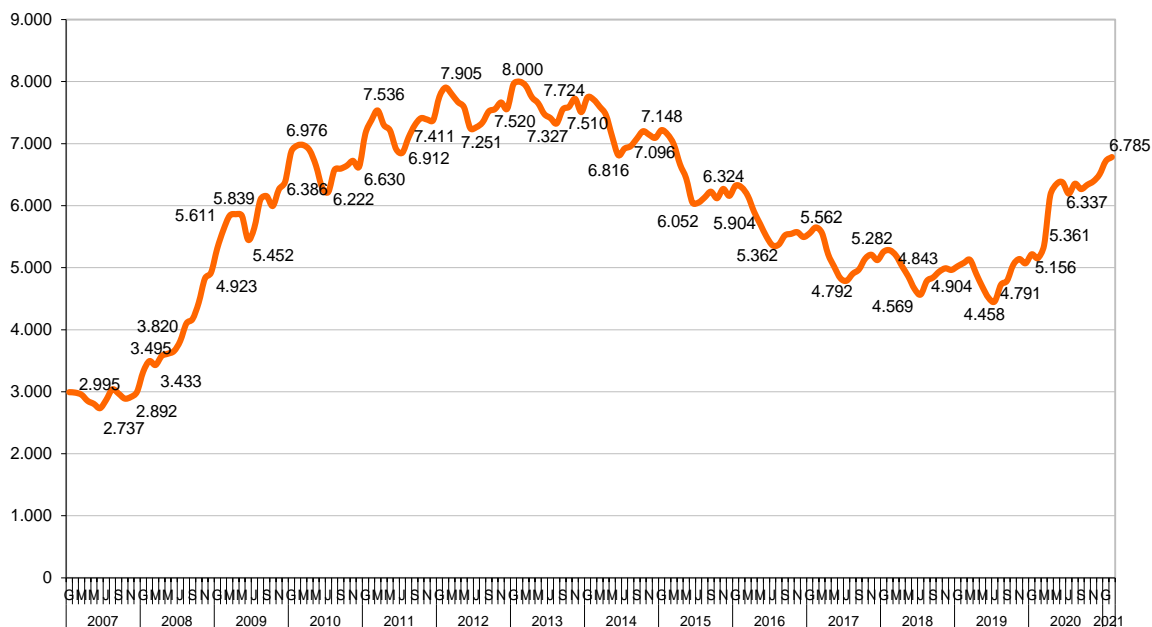


ATUR REGISTRAT GIRONA CIUTAT, FEBRER DEL 2021

	Febrer del 2021		Variac. vs mes anterior		Variac. vs any anterior	
	Abs.	%	Abs.	%	Abs.	%
Girona ciutat	6.785	100,0%	65	0,97%	1.629	31,59%
Gironès	12.769	-	82	0,65%	3.220	33,72%
Demarcació de Girona	51.025	-	134	0,26%	13.123	34,62%
Catalunya	512.290	-	4.209	0,83%	117.076	29,62%
Estat Espanyol	4.008.789	-	44.436	1,12%	762.742	23,50%
Girona ciutat (desagregat)						
Home	3.171	46,7%	32	1,02%	785	32,90%
Dona	3.614	53,3%	33	0,92%	844	30,47%
Per edat						
Menors de 20	218	3,2%	0	0,00%	91	71,65%
De 20 a 24	512	7,5%	0	0,00%	160	45,45%
De 25 a 29	711	10,5%	-2	-0,28%	158	28,57%
De 30 a 34	752	11,1%	51	7,28%	230	44,06%
De 35 a 39	773	11,4%	5	0,65%	235	43,68%
De 40 a 44	866	12,8%	-5	-0,57%	237	37,68%
De 45 a 49	781	11,5%	19	2,49%	185	31,04%
De 50 a 54	722	10,6%	-9	-1,23%	130	21,96%
De 55 a 59	726	10,7%	1	0,14%	91	14,33%
De 60 a 64	724	10,7%	5	0,70%	112	18,30%
Per durada de la demanda						
Fins a 3 mesos	974	14,4%	-72	-6,88%	-770	-44,15%
De 3 a 6 mesos	958	14,1%	80	9,11%	-71	-6,90%
De 6 a 9 mesos	717	10,6%	-31	-4,14%	296	70,31%
De 9 a 12 mesos	996	14,7%	-93	-8,54%	708	245,83%
De 12 a 15 mesos	704	10,4%	54	8,31%	473	204,76%
De 15 a 18 mesos	540	8,0%	57	11,80%	362	203,37%
De 18 a 21 mesos	292	4,3%	37	14,51%	172	143,33%
De 21 a 24 mesos	211	3,1%	-4	-1,86%	101	91,82%
Més de 24 mesos	1.393	20,5%	37	2,73%	358	34,59%
Per nivell de formació						
Sense estudis	150	2,2%	4	2,74%	12	8,70%
Estudis primaris incomplets	573	8,4%	29	5,33%	141	32,64%
Estudis primaris complets	452	6,7%	-2	-0,44%	121	36,56%
Programes de formació professional - Estudis secundaris	401	5,9%	3	0,75%	77	23,77%
Educació general - Estudis Secundaris	4.272	63,0%	41	0,97%	1124	35,71%
Tècnics-professionals superiors - Estudis post-secundaris	308	4,5%	-11	-3,45%	56	22,22%
Universitaris primer cicle - Estudis post-secundaris	140	2,1%	2	1,45%	26	22,81%
Universitaris segon i tercer cicle - Estudis post-secundaris	481	7,1%	-3	-0,62%	70	17,03%
Altres estudis post-secundaris	8	0,1%	2	33,33%	2	33,33%
Per sector econòmic						
1:Agricultura	163	2,4%	7	4,49%	61	59,80%
2:Indústria	599	8,8%	22	3,81%	149	33,11%
3:Construcció	507	7,5%	-11	-2,12%	84	19,86%
4:Serveis	4.993	73,6%	39	0,79%	1164	30,40%
N:Sense ocupació anterior	523	7,7%	8	1,55%	171	48,58%
Per ocupació						
00:Ocupacions militars	1	0,0%	0	0,00%	1	-
01:Directors i gerents	72	1,1%	0	0,00%	16	28,57%
02:Professionals científics i intel·lectuals	436	6,4%	-19	-4,18%	39	9,82%
03:Tècnics i professionals de suport	492	7,3%	2	0,41%	119	31,90%
04:Empleats oficina comptables i administratius	645	9,5%	4	0,62%	131	25,49%
05:Treballadors restauració, personals i venedors	1.788	26,4%	35	2,00%	518	40,79%
06:Treballadors act. agrícoles, ramaderes i pesqueres	106	1,6%	-4	-3,64%	19	21,84%
07:Artesans, treballadors indústries i construcció	599	8,8%	-1	-0,17%	139	30,22%
08:Operadors instal·lacions i màquines, i muntadors	282	4,2%	7	2,55%	84	42,42%
09:Ocupacions elementals	2.364	34,8%	41	1,76%	563	31,26%
Per nacionalitat						
Comunitari espanyol	4.735	69,8%	25	0,53%	988	26,37%
Comunitari no espanyol	350	5,2%	2	0,57%	106	43,44%
No comunitari	1.699	25,0%	39	2,35%	534	45,84%
Sense nacionalitat	1	0,0%	-1	0,00%	1	0,00%

Font: Observatori del Treball i Model Productiu i INE.

EVOLUCIÓ DE L'ATUR REGISTRAT A LA CIUTAT DE GIRONA



AFILIATS A LA SEGURETAT SOCIAL, FEBRER DEL 2021

(Mitjanes mensuals)

	Febrer del 2021	Variac. vs mes anterior		Variac. vs any anterior	
		Abs.	%	Abs.	%
Demarcació de Girona	308.758	1.431	0,47%	-8.279	-2,61%
Demarcació de Barcelona	2.565.598	9.136	0,36%	-66.970	-2,54%
Demarcació de Lleida	186.159	1.050	0,57%	-3.099	-1,64%
Demarcació de Tarragona	298.725	731	0,25%	-3.215	-1,06%
Catalunya	3.359.239	12.348	0,37%	-81.563	-2,37%
Espanya	18.850.112	20.632	0,11%	-400.117	-2,08%

Font: Ministerio de Empleo y Seguridad Social.