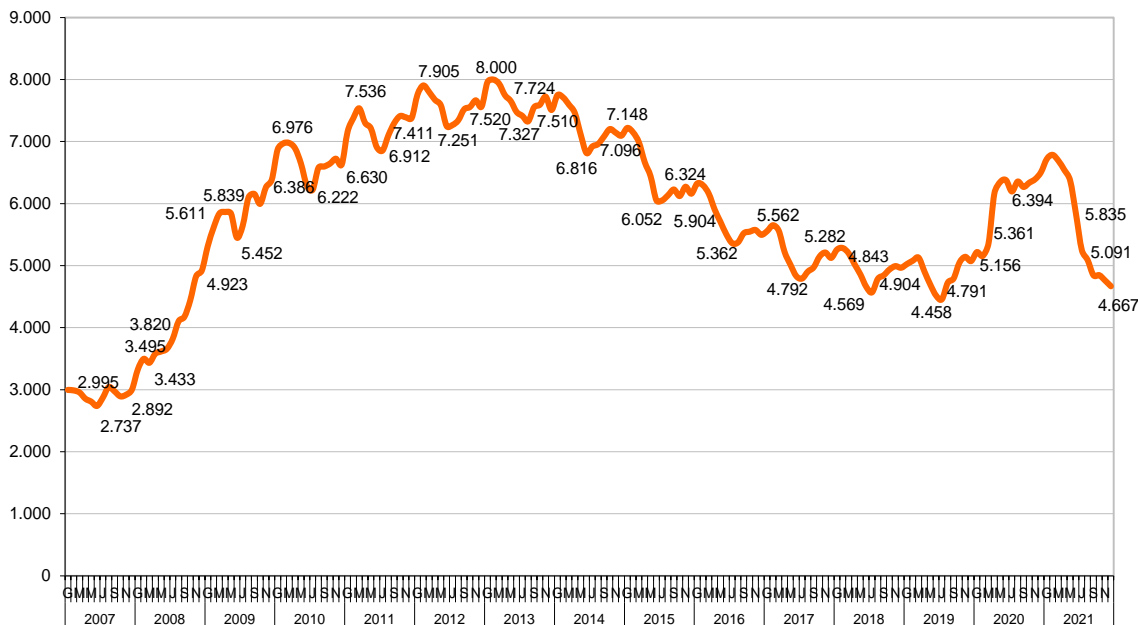


## ATUR REGISTRAT GIRONA CIUTAT, DESEMBRE DEL 2021

	Desembre del 2021		Variac. vs mes anterior		Variac. vs any anterior	
	Abs.	%	Abs.	%	Abs.	%
<b>Girona ciutat</b>	<b>4.667</b>	<b>100,0%</b>	<b>-92</b>	<b>-1,93%</b>	<b>-1.840</b>	<b>-28,28%</b>
<b>Gironès</b>	8.907	-	-111	-1,23%	-3.374	-27,47%
<b>Demarcació de Girona</b>	35.763	-	-217	-0,60%	-13.909	-28,00%
<b>Catalunya</b>	369.158	-	-664	-0,18%	-128.453	-25,81%
<b>Estat Espanyol</b>	3.105.905	-	-76.782	-2,41%	-782.232	-20,12%
<b>Girona ciutat (desagregat)</b>						
Home	2.155	46,2%	-26	-1,19%	-909	-29,67%
Dona	2.512	53,8%	-66	-2,56%	-931	-27,04%
<b>Per edat</b>						
Menors de 20	110	2,4%	-16	-12,70%	-95	-46,34%
De 20 a 24	223	4,8%	-29	-11,51%	-246	-52,45%
De 25 a 29	371	7,9%	-21	-5,36%	-315	-45,92%
De 30 a 34	474	10,2%	10	2,16%	-222	-31,90%
De 35 a 39	514	11,0%	6	1,18%	-220	-29,97%
De 40 a 44	551	11,8%	-33	-5,65%	-281	-33,77%
De 45 a 49	583	12,5%	-6	-1,02%	-167	-22,27%
De 50 a 54	558	12,0%	0	0,00%	-162	-22,50%
De 55 a 59	619	13,3%	-10	-1,59%	-68	-9,90%
De 60 a 64	664	14,2%	7	1,07%	-64	-8,79%
<b>Per durada de la demanda</b>						
Fins a 3 mesos	1.316	28,2%	-116	-8,10%	297	29,15%
De 3 a 6 mesos	567	12,1%	119	26,56%	-256	-31,11%
De 6 a 9 mesos	221	4,7%	27	13,92%	-821	-78,79%
De 9 a 12 mesos	188	4,0%	-35	-15,70%	-708	-79,02%
De 12 a 15 mesos	173	3,7%	-16	-8,47%	-376	-68,49%
De 15 a 18 mesos	160	3,4%	-19	-10,61%	-257	-61,63%
De 18 a 21 mesos	308	6,6%	-47	-13,24%	88	40,00%
De 21 a 24 mesos	250	5,4%	10	4,17%	24	10,62%
Més de 24 mesos	1.484	31,8%	-15	-1,00%	169	12,85%
<b>Per nivell de formació</b>						
Sense estudis	120	2,6%	4	3,45%	-33	-21,57%
Estudis primaris incomplets	377	8,1%	-12	-3,08%	-163	-30,19%
Estudis primaris complets	347	7,4%	1	0,29%	-89	-20,41%
Programes de formació professional - Estudis secundària	275	5,9%	-13	-4,51%	-99	-26,47%
Educació general - Estudis Secundaris	2.884	61,8%	-44	-1,50%	-1.210	-29,56%
Tècnics-professionals superiors - Estudis post-secundaris	240	5,1%	1	0,42%	-55	-18,64%
Universitaris primer cicle - Estudis post-secundaris	122	2,6%	6	5,17%	-12	-8,96%
Universitaris segon i tercer cicle - Estudis post-secundaris	298	6,4%	-35	-10,51%	-176	-37,13%
Altres estudis post-secundaris	4	0,1%	0	0,00%	-3	-42,86%
<b>Per sector econòmic</b>						
1:Agricultura	119	2,5%	0	0,00%	-39	-24,68%
2:Indústria	440	9,4%	8	1,85%	-131	-22,94%
3:Construcció	435	9,3%	10	2,35%	-84	-16,18%
4:Serveis	3.327	71,3%	-86	-2,52%	-1.429	-30,05%
N:Sense ocupació anterior	346	7,4%	-24	-6,49%	-157	-31,21%
<b>Per ocupació</b>						
00:Ocupacions militars			0	-	-1	-100,00%
01:Directors i gerents	52	1,1%	-5	-8,77%	-18	-25,71%
02:Professionals científics i intel·lectuals	312	6,7%	-13	-4,00%	-143	-31,43%
03:Tècnics i professionals de suport	343	7,3%	-1	-0,29%	-121	-26,08%
04:Empleats oficina comptables i administratius	475	10,2%	-27	-5,38%	-143	-23,14%
05:Treballadors restauració, personals i venedors	1.119	24,0%	-40	-3,45%	-555	-33,15%
06:Treballadors act. agrícoles, ramaderes i pesqueres	69	1,5%	-1	-1,43%	-39	-36,11%
07:Artesans, treballadors indústries i construcció	445	9,5%	7	1,60%	-126	-22,07%
08:Operadors instal·lacions i màquines, i muntadors	194	4,2%	7	3,74%	-73	-27,34%
09:Ocupacions elementals	1.658	35,5%	-19	-1,13%	-621	-27,25%
<b>Per nacionalitat</b>						
Comunitari espanyol	3.350	71,8%	-81	-2,36%	-1.232	-26,89%
Comunitari no espanyol	222	4,8%	6	2,78%	-120	-35,09%
No comunitari	1095	23,5%	-17	-1,53%	-486	-30,74%
Sense nacionalitat	0	0,0%	0	0,00%	-2	-100,00%

Font: Observatori del Treball i Model Productiu i INE.

## EVOLUCIÓ DE L'ATUR REGISTRAT A LA CIUTAT DE GIRONA



## AFILIATS A LA SEURETAT SOCIAL, DESEMBRE DEL 2021

(Mitjanes mensuals)

	Desembre del 2021	Variac. vs mes anterior		Variac. vs any anterior	
		Abs.	%	Abs.	%
<b>Demarcació de Girona</b>	<b>327.205</b>	<b>-990</b>	<b>-0,30%</b>	<b>16.138</b>	<b>5,19%</b>
Demarcació de Barcelona	2.679.752	5.864	0,22%	97.274	3,77%
Demarcació de Lleida	195.951	1.878	0,97%	9.043	4,84%
Demarcació de Tarragona	316.223	-2.125	-0,67%	13.014	4,29%
<b>Catalunya</b>	<b>3.519.131</b>	<b>4.626</b>	<b>0,13%</b>	<b>135.469</b>	<b>4,00%</b>
<b>Espanya</b>	<b>19.824.911</b>	<b>72.553</b>	<b>0,37%</b>	<b>776.478</b>	<b>4,08%</b>

Font: Ministerio de Trabajo, Migraciones y Seguridad Social.