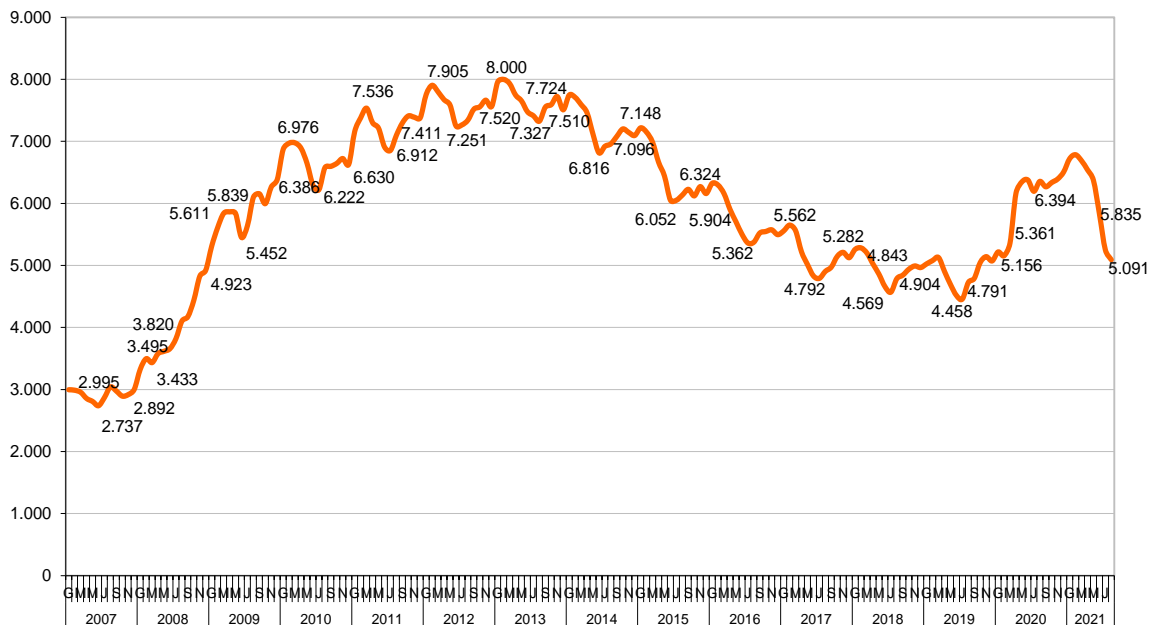


ATUR REGISTRAT GIRONA CIUTAT, AGOST DEL 2021

	Agost del 2021		Variac. vs mes anterior		Variac. vs any anterior	
	Abs.	%	Abs.	%	Abs.	%
Girona ciutat	5.091	100,0%	-161	-3,07%	-1.264	-19,89%
Gironès	9.583	-	-298	-3,02%	-2.200	-18,67%
Demarcació de Girona	35.676	-	-1.276	-3,45%	-8.023	-18,36%
Catalunya	391.128	-	-17.186	-4,21%	-89.514	-18,62%
Estat Espanyol	3.333.915	-	-82.583	-2,42%	-468.899	-12,33%
Girona ciutat (desagregat)						
Home	2.219	43,6%	-110	-4,72%	-700	-23,98%
Dona	2.872	56,4%	-51	-1,74%	-564	-16,41%
Per edat						
Menors de 20	124	2,4%	-25	-16,78%	-47	-27,49%
De 20 a 24	230	4,5%	-22	-8,73%	-210	-47,73%
De 25 a 29	448	8,8%	9	2,05%	-223	-33,23%
De 30 a 34	522	10,3%	-5	-0,95%	-198	-27,50%
De 35 a 39	576	11,3%	-5	-0,86%	-179	-23,71%
De 40 a 44	676	13,3%	-27	-3,84%	-154	-18,55%
De 45 a 49	641	12,6%	-28	-4,19%	-76	-10,60%
De 50 a 54	582	11,4%	-21	-3,48%	-113	-16,26%
De 55 a 59	628	12,3%	-8	-1,26%	-54	-7,92%
De 60 a 64	664	13,0%	-29	-4,18%	-10	-1,48%
Per durada de la demanda						
Fins a 3 mesos	1.084	21,3%	270	33,17%	-51	-4,49%
De 3 a 6 mesos	344	6,8%	-70	-16,91%	-945	-73,31%
De 6 a 9 mesos	374	7,3%	-67	-15,19%	-686	-64,72%
De 9 a 12 mesos	342	6,7%	-43	-11,17%	-384	-52,89%
De 12 a 15 mesos	286	5,6%	-76	-20,99%	-68	-19,21%
De 15 a 18 mesos	544	10,7%	-116	-17,58%	293	116,73%
De 18 a 21 mesos	344	6,8%	-49	-12,47%	147	74,62%
De 21 a 24 mesos	317	6,2%	-1	-0,31%	164	107,19%
Més de 24 mesos	1.456	28,6%	-9	-0,61%	266	22,35%
Per nivell de formació						
Sense estudis	115	2,3%	-16	-12,21%	-24	-17,27%
Estudis primaris incomplets	398	7,8%	-48	-10,76%	-113	-22,11%
Estudis primaris complets	340	6,7%	-30	-8,11%	-40	-10,53%
Programes de formació professional - Estudis secunda	283	5,6%	2	0,71%	-119	-29,60%
Educació general - Estudis Secundaris	3.094	60,8%	-153	-4,71%	-771	-19,95%
Tècnics-professionals superiors - Estudis post-secund.	264	5,2%	6	2,33%	-34	-11,41%
Universitaris primer cicle - Estudis post-secundaris	139	2,7%	23	19,83%	-24	-14,72%
Universitaris segon i tercer cicle - Estudis post-secunda	453	8,9%	55	13,82%	-138	-23,35%
Altres estudis post-secundaris	5	0,1%	0	0,00%	-1	-16,67%
Per sector econòmic						
1:Agricultura	105	2,1%	-23	-17,97%	-20	-16,00%
2:Indústria	443	8,7%	-10	-2,21%	-119	-21,17%
3:Construcció	434	8,5%	1	0,23%	-92	-17,49%
4:Serveis	3.739	73,4%	-72	-1,89%	-953	-20,31%
N:Sense ocupació anterior	370	7,3%	-57	-13,35%	-80	-17,78%
Per ocupació						
00:Ocupacions militars		0,0%	0	-	-1	-100,00%
01:Directors i gerents	61	1,2%	-3	-4,69%	-7	-10,29%
02:Professionals científics i intel·lectuals	461	9,1%	81	21,32%	-101	-17,97%
03:Tècnics i professionals de suport	389	7,6%	2	0,52%	-104	-21,10%
04:Empleats oficina comptables i administratius	541	10,6%	-19	-3,39%	-101	-15,73%
05:Treballadors restauració, personals i venedors	1.219	23,9%	-78	-6,01%	-332	-21,41%
06:Treballadors act. agrícoles, ramaderes i pesqueres	63	1,2%	-8	-11,27%	-25	-28,41%
07:Artesans, treballadors indústries i construcció	442	8,7%	1	0,23%	-116	-20,79%
08:Operadors instal·lacions i màquines, i muntadors	190	3,7%	-9	-4,52%	-51	-21,16%
09:Ocupacions elementals	1.725	33,9%	-128	-6,91%	-426	-19,80%
Per nacionalitat						
Comunitari espanyol	3.725	73,2%	-36	-0,96%	-871	-18,95%
Comunitari no espanyol	242	4,8%	-31	-11,36%	-55	-18,52%
No comunitari	1124	22,1%	-94	-7,72%	-336	-23,01%
Sense nacionalitat	0	0,0%	0	0,00%	-2	-100,00%

Font: Observatori del Treball i Model Productiu i INE.

EVOLUCIÓ DE L'ATUR REGISTRAT A LA CIUTAT DE GIRONA



AFILIATS A LA SEGURETAT SOCIAL, AGOST DEL 2021

(Mitjanes mensuals)

	Agost del 2021	Variac. vs mes anterior		Variac. vs any anterior	
		Abs.	%	Abs.	%
Demarcació de Girona	351.138	-2.975	-0,84%	17.865	5,36%
Demarcació de Barcelona	2.582.117	-45.021	-1,71%	80.843	3,23%
Demarcació de Lleida	203.865	64	0,03%	5.823	2,94%
Demarcació de Tarragona	328.798	-2.096	-0,63%	19.760	6,39%
Catalunya	3.465.918	-50.027	-1,42%	124.292	3,72%
Espanya	19.473.724	-118.004	-0,60%	681.348	3,63%

Font: Ministerio de Empleo y Seguridad Social.