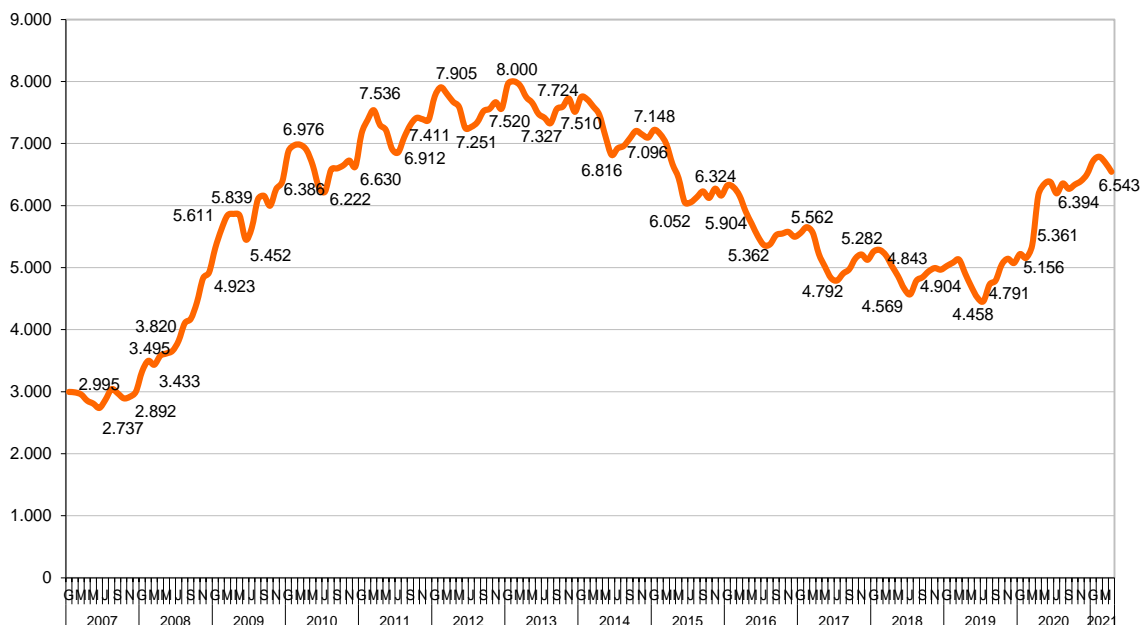


ATUR REGISTRAT GIRONA CIUTAT, ABRIL DEL 2021

	Abril del 2021		Variac. vs mes anterior		Variac. vs any anterior	
	Abs.	%	Abs.	%	Abs.	%
Girona ciutat	6.543	100,0%	-146	-2,18%	378	6,13%
Gironès	12.348	-	-230	-1,83%	876	7,64%
Demarcació de Girona	48.648	-	-982	-1,98%	2.991	6,55%
Catalunya	497.185	-	-8.715	-1,72%	29.375	6,28%
Estat Espanyol	3.910.628	-	-39.012	-0,99%	79.425	2,07%
Girona ciutat (desagregat)						
Home	3.034	46,4%	-68	-2,19%	107	3,66%
Dona	3.509	53,6%	-78	-2,17%	271	8,37%
Per edat						
Menors de 20	216	3,3%	5	2,37%	82	61,19%
De 20 a 24	447	6,8%	-36	-7,45%	-19	-4,08%
De 25 a 29	618	9,4%	-40	-6,08%	-95	-13,32%
De 30 a 34	703	10,7%	-31	-4,22%	22	3,23%
De 35 a 39	778	11,9%	-15	-1,89%	77	10,98%
De 40 a 44	833	12,7%	-34	-3,92%	43	5,44%
De 45 a 49	796	12,2%	11	1,40%	112	16,37%
De 50 a 54	698	10,7%	-7	-0,99%	42	6,40%
De 55 a 59	717	11,0%	-12	-1,65%	30	4,37%
De 60 a 64	737	11,3%	13	1,80%	84	12,86%
Per durada de la demanda						
Fins a 3 mesos	744	11,4%	-129	-14,78%	-1392	-65,17%
De 3 a 6 mesos	748	11,4%	-70	-8,56%	-427	-36,34%
De 6 a 9 mesos	698	10,7%	3	0,43%	-32	-4,38%
De 9 a 12 mesos	659	10,1%	-334	-33,64%	339	105,94%
De 12 a 15 mesos	959	14,7%	194	25,36%	679	242,50%
De 15 a 18 mesos	571	8,7%	78	15,82%	390	215,47%
De 18 a 21 mesos	441	6,7%	57	14,84%	297	206,25%
De 21 a 24 mesos	234	3,6%	16	7,34%	116	98,31%
Més de 24 mesos	1.489	22,8%	39	2,69%	408	37,74%
Per nivell de formació						
Sense estudis	154	2,4%	-1	-0,65%	16	11,59%
Estudis primaris incomplets	573	8,8%	3	0,53%	81	16,46%
Estudis primaris complets	455	7,0%	-6	-1,30%	84	22,64%
Programes de formació professional - Estudis secundària	378	5,8%	-14	-3,57%	-16	-4,06%
Educació general - Estudis Secundaris	4.118	62,9%	-87	-2,07%	327	8,63%
Tècnics-professionals superiors - Estudis post-secundaris	302	4,6%	6	2,03%	-12	-3,82%
Universitaris primer cicle - Estudis post-secundaris	135	2,1%	1	0,75%	-9	-6,25%
Universitaris segon i tercer cicle - Estudis post-secundaris	422	6,4%	-44	-9,44%	-93	-18,06%
Altres estudis post-secundaris	6	0,1%	-4	-40,00%	0	0,00%
Per sector econòmic						
1:Agricultura	173	2,6%	3	1,76%	63	57,27%
2:Indústria	568	8,7%	-15	-2,57%	32	5,97%
3:Construcció	509	7,8%	-2	-0,39%	-35	-6,43%
4:Serveis	4.734	72,4%	-149	-3,05%	122	2,65%
N:Sense ocupació anterior	559	8,5%	17	3,14%	196	53,99%
Per ocupació						
00:Ocupacions militars	0	0,0%	0	-	-1	-100,00%
01:Directors i gerents	72	1,1%	0	0,00%	3	4,35%
02:Professionals científics i intel·lectuals	395	6,0%	-24	-5,73%	-87	-18,05%
03:Tècnics i professionals de suport	479	7,3%	-5	-1,03%	27	5,97%
04:Empleats oficina comptables i administratius	643	9,8%	14	2,23%	-3	-0,46%
05:Treballadors restauració, personals i venedors	1.672	25,6%	-77	-4,40%	165	10,95%
06:Treballadors act. agrícoles, ramaders i pesqueres	95	1,5%	-10	-9,52%	-3	-3,06%
07:Artesans, treballadors indústries i construcció	573	8,8%	-16	-2,72%	-12	-2,05%
08:Operadors instal·lacions i màquines, i muntadors	270	4,1%	-4	-1,46%	28	11,57%
09:Ocupacions elementals	2.344	35,8%	-24	-1,01%	261	12,53%
Per nacionalitat						
Comunitari espanyol	4.541	69,4%	-106	-2,28%	21	0,46%
Comunitari no espanyol	349	5,3%	-8	-2,24%	79	29,26%
No comunitari	1.652	25,2%	-32	-1,90%	277	20,15%
Sense nacionalitat	1	0,0%	0	0,00%	1	0,00%

Font: Observatori del Treball i Model Productiu i INE.

EVOLUCIÓ DE L'ATUR REGISTRAT A LA CIUTAT DE GIRONA



AFILIATS A LA SEGURETAT SOCIAL, ABRIL DEL 2021

(Mitjanes mensuals)

	Abril del 2021	Variac. vs mes anterior		Variac. vs any anterior	
		Abs.	%	Abs.	%
Demarcació de Girona	318.494	5.823	1,86%	12.825	4,20%
Demarcació de Barcelona	2.588.007	12.380	0,48%	57.742	2,28%
Demarcació de Lleida	187.062	205	0,11%	5.123	2,82%
Demarcació de Tarragona	304.501	3.520	1,17%	12.427	4,25%
Catalunya	3.398.065	21.928	0,65%	88.119	2,66%
Espanya	19.055.298	134.396	0,71%	596.631	3,23%

Font: Ministerio de Empleo y Seguridad Social.