



# bservatori del mercat de treball, del comerç i del turisme

Àrea de Promoció Econòmica

## Juliol 2020

### El mercat de treball a la ciutat de Girona

Aquesta acció està subvencionada pel Servei Públic d'Ocupació de Catalunya en el marc dels Programes de suport al desenvolupament local.



Àrea de Promoció Econòmica

Girona, agost de 2020

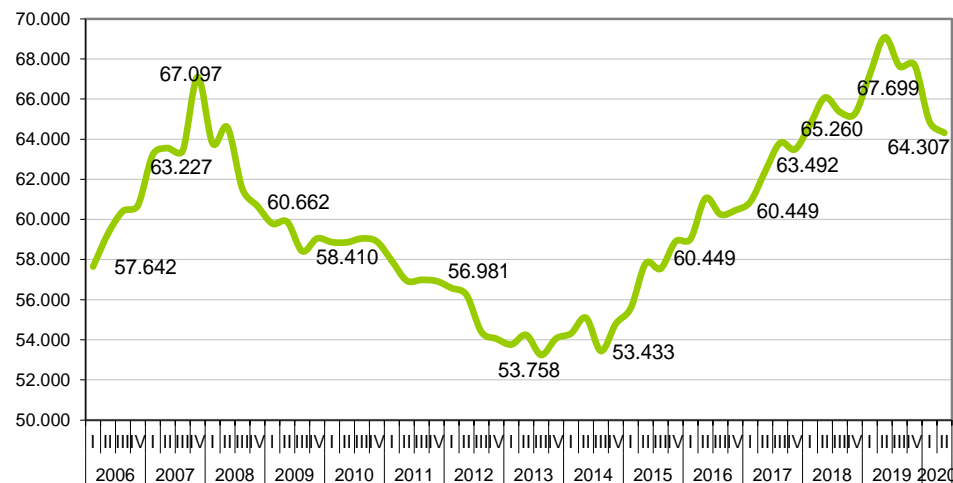
1. Ocupació Girona ciutat i àmbits de comparació: Afiliació a la Seguretat Social	
1.1 Ocupació: Afiliació a la Seguretat Social .....	1
1.2 Girona ciutat: Evolució RGSS per activitats econòmiques .....	3
1.3 Girona ciutat: Evolució RETA per activitats econòmiques. ....	4
2. Atur registrat: Girona ciutat i àmbits de comparació	
2.1 Atur registrat: Girona ciutat, Gironès, demarcació de Girona i Catalunya.....	5
2.2 Girona ciutat: Atur per zones (codis postals).....	7
2.3 Perfil de l'atur .....	8
2.4 Atur registrat segons divisió econòmica .....	9
3. Contractació.....	10
4. Comparativa ocupació i atur Girona ciutat i ciutats de Catalunya i Estat Espanyol	
4.1 Municipis de la demarcació de Girona > 10.000 habitants.....	11
4.2 Ciutats de Catalunya de >90.000 habitants i capitals comarcals >30.000 habitants .....	12
4.3 Capitals provincials. Atur registrat .....	13
5. Enquesta de Població Activa demarcació de Girona i àmbits de comparació	
5.1 Enquesta de Població Activa: Nombres absoluts .....	14
5.2 Enquesta de Població Activa: Taxa d'activitat, ocupació i atur .....	15

# 1. OCUPACIÓ GIRONA CIUTAT I ÀMBITS DE COMPARACIÓ: AFILIACIÓ A LA SEGURETAT SOCIAL

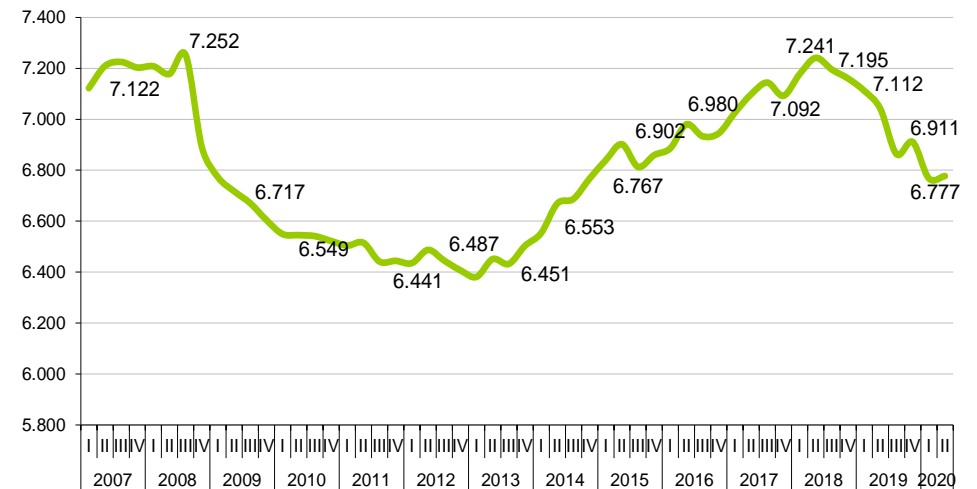
## 1.1 Ocupació: Afiliació a la Seguretat Social (II T 2020)

AFILIACIÓ II T 2020	GIRONA CIUTAT						GIRONÈS						DEMARCACIÓ DE GIRONA						CATALUNYA									
	Valor	VAR. ANUAL		VAR. TRIMESTRAL		Valor	VAR. ANUAL		VAR. TRIMESTRAL		Valor	VAR. ANUAL		VAR. TRIMESTRAL		Valor	VAR. ANUAL		VAR. TRIMESTRAL									
		Abs.	Rel.	Abs.	Rel.		Abs.	Rel.	Abs.	Rel.		Abs.	Rel.	Abs.	Rel.		Abs.	Rel.										
<b>RGSS</b>	64.307	-4.766	-6,9	▼	-564	-0,9	▼	89.530	-5.827	-6,1	▼	-805	-0,9	▼	248.189	-25.459	-9,3	▼	10.962	4,6	▲	2.668.938	176.178	-6,2	▼	-10.933	-0,4	▼
Agricultura	64	26	68,4	▲	-3	-4,5	▼	309	29	10,4	▲	17	5,8	▲	1.513	12	0,8	▲	55	3,8	▲	9.831	-87	-0,9	▼	481	5,1	▲
Indústria	3.122	69	2,3	▲	128	4,3	▲	9.888	-100	-1,0	▼	158	1,6	▲	49.431	495	1,0	▲	485	1,0	▲	437.091	-12.729	-2,8	▼	-555	-0,1	▼
Construcció	1.667	86	5,4	▲	186	12,6	▲	4.534	-40	-0,9	▼	326	7,7	▲	17.764	-630	-3,4	▼	1.304	7,9	▲	136.814	-5.314	-3,7	▼	10.694	8,5	▲
Serveis	59.454	-4.947	-7,7	▼	-875	-1,5	▼	74.799	-5.716	-7,1	▼	-1.306	-1,7	▼	179.481	-25.336	-12,4	▼	9.118	5,4	▲	2.085.202	158.048	-7,0	▼	-21.553	-1,0	▼
<b>RETA</b>	6.777	-264	-3,7	▼	9	0,1	▲	13.228	-653	-4,7	▼	47	0,4	▲	59.929	-2.601	-4,2	▼	761	1,3	▲	544.472	-10.149	-1,8	▼	1.781	0,3	▲
Agricultura	55	-4	-6,8	▼	1	1,9	▲	393	-16	-3,9	▼	-4	-1,0	▼	3.131	-64	-2,0	▼	-9	-0,3	▼	22.652	-464	-2,0	▼	15	0,1	▲
Indústria	367	-143	-28,0	▼	-9	-2,4	▼	922	-519	-36,0	▼	-9	-1,0	▼	4.313	-1.031	-19,3	▼	-26	-0,6	▼	38.499	-3.068	-7,4	▼	-382	-1,0	▼
Construcció	677	0	0,0	▲	-3	-0,4	▼	1.723	13	0,8	▲	0,0	0,0	▲	9.758	-75	-0,8	▼	26	0,3	▲	68.341	-1	0,0	▼	435	0,6	▲
Serveis	5.678	-117	-2,0	▼	20	0,4	▲	10.190	-131	-1,3	▼	60	0,6	▲	42.727	-1.431	-3,2	▼	770	1,8	▲	414.980	-6.616	-1,6	▼	1.713	0,4	▲
<b>TOTAL</b>	71.084	-5.030	-6,6	▼	-555	-0,8	▼	102.758	-6.480	-5,9	▼	-758	-0,7	▼	308.118	-28.060	-8,3	▼	11.723	4,0	▲	3.213.410	186.327	-5,5	▼	-9.152	-0,3	▼
Agricultura	119	22	22,7	▲	-2	-1,7	▼	702	13	1,9	▲	13	1,9	▲	4.644	-52	-1,1	▼	46	1,0	▲	32.483	-551	-1,7	▼	496	1,6	▲
Indústria	3.489	-74	-2,1	▼	119	3,5	▲	10.810	-619	-5,4	▼	149	1,4	▲	53.744	-536	-1,0	▼	459	0,9	▲	475.590	-15.797	-3,2	▼	-937	-0,2	▼
Construcció	2.344	86	3,8	▲	183	8,5	▲	6.257	-27	-0,4	▼	326	5,5	▲	27.522	-705	-2,5	▼	1.330	5,1	▲	205.155	-5.315	-2,5	▼	11.129	5,7	▲
Serveis	65.132	-5.064	-7,2	▼	-855	-1,3	▼	84.989	-5.847	-6,4	▼	-1.246	-1,4	▼	222.208	-26.767	-10,8	▼	9.888	4,7	▲	2.500.182	164.664	-6,2	▼	-19.840	-0,8	▼

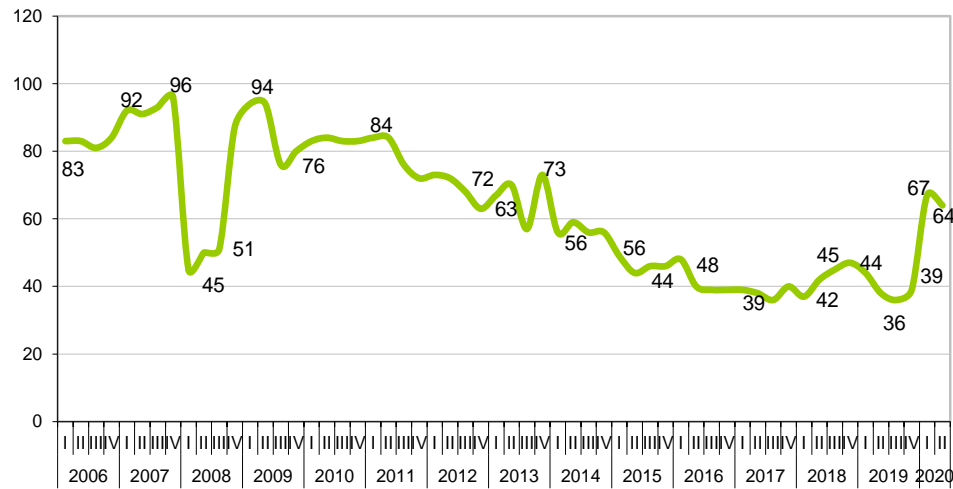
Girona ciutat: Evolució RGSS



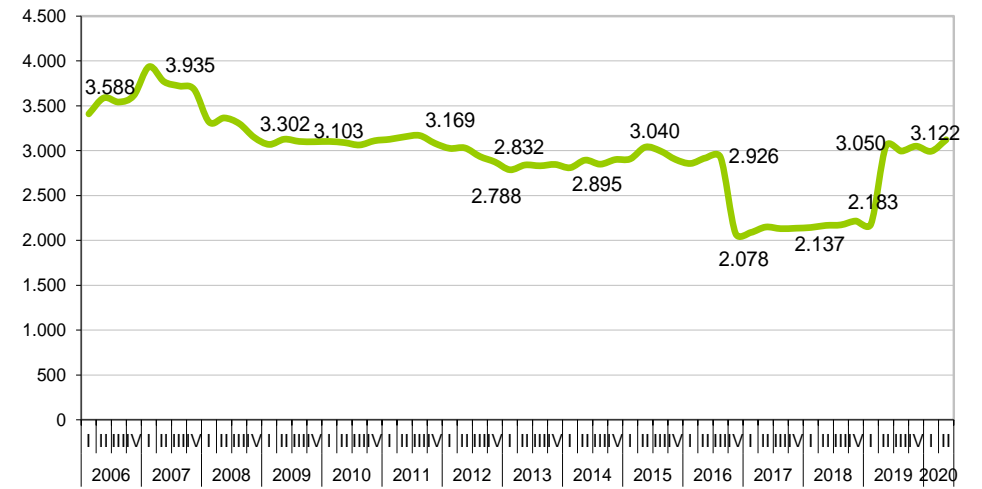
Evolució RETA



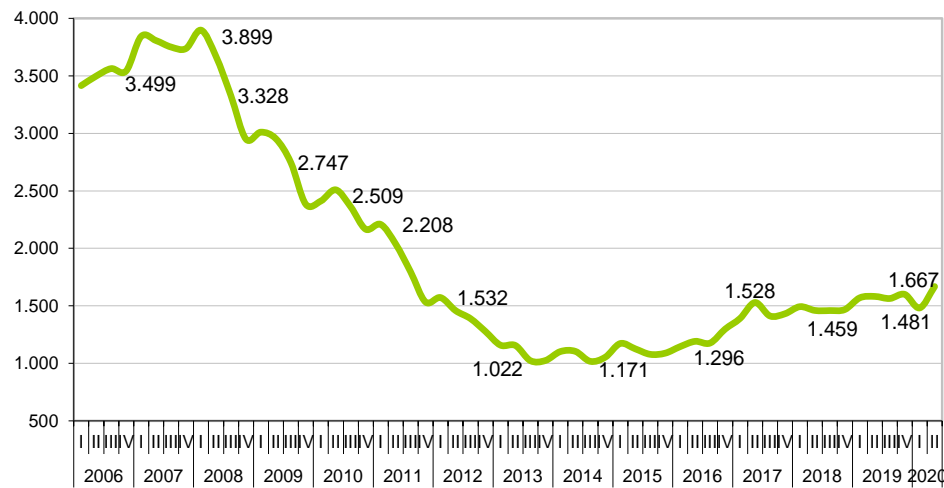
## RGSS Agricultura



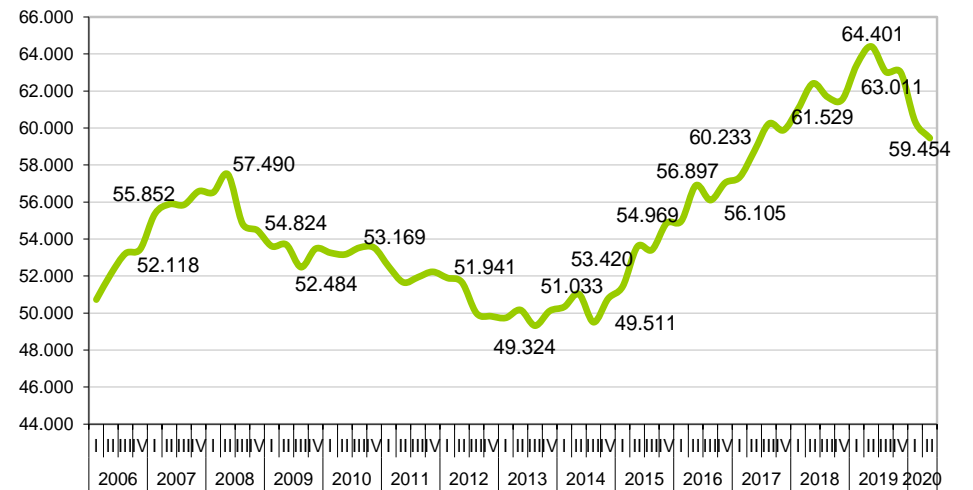
## RGSS Indústria



## RGSS Construcció



## RGSS Serveis



## 1.2 Girona ciutat: Evolució RGSS per activitats econòmiques (II T 2020)

Activitat Econòmica	Juny 2020	%	Març 2020	Juny 2019	Juny 2009	Variació trimestral	Abs.	Variació anual	Abs.	Var. 2019 - 2009	Abs.
Adm. pública, Defensa i SS obligatòria	15.066	23,4	15.193	15.057	8.707	-0,8	-127	0,1	9	73,0	6.359 ▲
Comerç detall, exc. vehicles motor	6.224	9,7	6.008	7.267	6.162	3,6	216 ▲	-14,4	-1.043 ▼	1,0	62
Activitats sanitàries	5.532	8,6	5.792	5.916	5.499	-4,5	-260 ▼	-6,5	-384	0,6	33
Educació	3.683	5,7	4.088	3.759	3.420	-9,9	-405 ▼	-2,0	-76	7,7	263
Activitats relacionades amb l'ocupació	3.394	5,3	2.895	4.815	2.102	17,2	499 ▲	-29,5	-1.421 ▼	61,5	1.292 ▲
Serveis de menjar i begudes	2.628	4,1	3.027	3.009	2.239	-13,2	-399 ▼	-12,7	-381 ▼	17,4	389
Serveis a edificis i de jardineria	2.482	3,9	2.519	2.624	2.735	-1,5	-37	-5,4	-142	-9,3	-253
Mediació financera	2.084	3,2	2.082	2.244	3.849	0,1	2	-7,1	-160	-45,9	-1.765 ▼
Serveis socials sense allotjament	2.077	3,2	2.145	2.118	1.428	-3,2	-68	-1,9	-41	45,4	649 ▲
Activitats jurídiques i de comptabilitat	1.511	2,3	1.522	1.529	4.560	-0,7	-11	-1,2	-18	-66,9	-3.049 ▼
Comerç engròs, exc. vehicles motor	1.474	2,3	1.489	1.538	1.536	-1,0	-15	-4,2	-64	-4,0	-62
Serveis socials amb allotjament	1.353	2,1	1.331	1.332	907	1,7	22	1,6	21	49,2	446
Indústries de productes alimentaris	1.226	1,9	1.181	1.162	862	3,8	45	5,5	64 ▲	42,2	364
Activitats esportives i d'entreteniment	930	1,4	910	925	453	2,2	20	0,5	5	105,3	477 ▲
Activitats postals i de correus	926	1,4	926	894	706	0,0	0	3,6	32 ▲	31,2	220
Transport terrestre i per canonades	882	1,4	971	958	898	-9,2	-89	-7,9	-76	-1,8	-16
Activitats de seguretat i investigació	872	1,4	914	894	455	-4,6	-42	-2,5	-22	91,6	417
Activitats especialitzades construcció	861	1,3	766	831	1.149	12,4	95 ▲	3,6	30 ▲	-25,1	-288
Venda i reparació de vehicles motor	824	1,3	821	828	706	0,4	3	-0,5	-4	16,7	118
Construcció d'immobles	785	1,2	701	745	1.525	12,0	84 ▲	5,4	40	-48,5	-740 ▼
Altres activitats de serveis personals	708	1,1	645	836	696	9,8	63	-15,3	-128	1,7	12
Activitats associatives	631	1,0	606	654	701	4,1	25	-3,5	-23	-10,0	-70
Serveis de tecnologies de la informació	601	0,9	624	595	215	-3,7	-23	1,0	6	179,5	386
Serveis tècnics arquitectura i enginyeria	515	0,8	524	544	686	-1,7	-9	-5,3	-29	-24,9	-171
Activitats administratives d'oficina	505	0,8	763	576	474	-33,8	-258 ▼	-12,3	-71	6,5	31
Serveis d'allotjament	488	0,8	429	560	393	13,8	59	-12,9	-72	24,2	95
Transport aeri	450	0,7	434	980	-	3,7	16	-54,1	-530 ▼	0,0	450
Recerca i desenvolupament	432	0,7	432	449	99	0,0	0	-3,8	-17	336,4	333
Activitats immobiliàries	403	0,6	396	417	440	1,8	7	-3,4	-14	-8,4	-37
Assegurances i fons pensions	370	0,6	355	354	377	4,2	15	4,5	16	-1,9	-7
Emmagatzematge i afins al transport	319	0,5	328	370	576	-2,7	-9	-13,8	-51	0,0	-257
Aigua	318	0,5	308	316	304	3,2	10	0,6	2	4,6	14
Tractament de residus	276	0,4	221	242	165	24,9	55	14,0	34 ▲	67,3	111
Edició	275	0,4	329	326	372	-16,4	-54	-15,6	-51	-26,1	-97
Activitats professionals i tècniques ncaa	261	0,4	279	276	223	-6,5	-18	-5,4	-15	17,0	38
Productes metàl·lics, exc. maquinària	245	0,4	239	262	291	2,5	6	-6,5	-17	-15,8	-46
Activitats auxiliars mediació financera	209	0,3	208	214	254	0,5	1	-2,3	-5	-17,7	-45
Telecomunicacions	202	0,3	198	234	448	2,0	4	-13,7	-32	-54,9	-246 ▼
Maquinària i equips ncaa	196	0,3	197	187	241	-0,5	-1	4,8	9	-18,7	-45
Seus centrals i consultoria empresarial	136	0,2	142	115	197	-4,2	-6	18,3	21	-31,0	-61
<b>Total activitats presentades</b>	<b>62.354</b>	<b>97,0</b>	<b>62.938</b>	<b>66.952</b>	<b>57.050</b>	<b>-0,9</b>	<b>-584</b>	<b>-6,9</b>	<b>-4.598</b>	<b>9,3</b>	<b>5.304</b>
<b>Resta d'activitats econòmiques</b>	<b>1.953</b>	<b>3,0</b>	<b>1.933</b>	<b>2.121</b>	<b>2.820</b>	<b>1,0</b>	<b>20</b>	<b>-7,9</b>	<b>-168</b>	<b>-30,7</b>	<b>-867</b>
<b>TOTAL</b>	<b>64.307</b>	<b>100</b>	<b>64.871</b>	<b>69.073</b>	<b>59.870</b>						

Font: Observatori del Treball i Model Productiu, Generalitat de Catalunya.

## 1.3 Girona ciutat: Evolució RETA per activitats econòmiques (II T 2020)

Activitat Econòmica	Juny 2020	% Març 2020	Juny 2019	Juny 2009	Variació trimestral	Abs.	Variació anual	Abs.	Var. 2019 - 2009	Abs.
Comerç detall, exc. vehicles motor	986	14,5	981	1.035	0,5	5 ▼	-4,7	-49 ▼	-6,5	-69
Serveis de menjar i begudes	602	8,9	581	625	3,6	21 ▼	-3,7	-23 ▼	17,3	89 ▲
Activitats especialitzades construcció	466	6,9	466	460	0,0	0 ▲	1,3	6 ▲	-25,1	-156 ▼
Comerç engròs, exc. vehicles motor	408	6,0	409	410	-0,2	-1	-0,5	-2	1,0	4
Activitats sanitàries	369	5,4	368	373	0,3	1	-1,1	-4	40,8	107 ▲
Transport terrestre i per canonades	335	4,9	336	317	-0,3	-1	5,7	18	14,7	43
Activitats jurídiques i de comptabilitat	334	4,9	337	341	-0,9	-3	-2,1	-7 ▲	-2,1	-7
Altres activitats de serveis personals	331	4,9	320	317	3,4	11 ▼	4,4	14	28,8	74
Educació	253	3,7	266	264	-4,9	-13	-4,2	-11	52,4	87 ▲
Serveis tècnics arquitectura i enginyeria	229	3,4	225	231	1,8	4	-0,9	-2	8,0	17
Activitats professionals i tècniques ncaa	211	3,1	215	211	-1,9	-4 ▼	0,0	0 ▲	78,8	93 ▲
Construcció d'immobles	206	3,0	209	212	-1,4	-3	-2,8	-6	-35,8	-115 ▼
Activitats administratives d'oficina	129	1,9	126	132	2,4	3	-2,3	-3	61,3	49
Venda i reparació de vehicles motor	127	1,9	128	134	-0,8	-1	-5,2	-7	3,3	4
Activitats auxiliars mediació financera	126	1,9	129	129	-2,3	-3	-2,3	-3	-6,0	-8
Serveis de tecnologies de la informació	110	1,6	109	119	0,9	1	-7,6	-9	41,0	32
Publicitat i estudis de mercat	107	1,6	105	113	1,9	2	-5,3	-6 ▼	24,4	21 ▼
Activitats immobiliàries	106	1,6	107	109	-0,9	-1	-2,8	-3	26,2	22
Reparació ordinadors i efectes personals	101	1,5	109	117	-7,3	-8	-13,7	-16	-57,7	-138
Activitats artístiques i d'espectacles	96	1,4	94	106	2,1	2 ▼	-9,4	-10	37,1	26
Serveis a edificis i de jardineria	90	1,3	92	88	-2,2	-2 ▲	2,3	2	-16,7	-18
Seus centrals i consultoria empresarial	80	1,2	81	77	-1,2	-1	3,9	3	53,8	28
Activitats esportives i d'entreteniment	78	1,2	77	87	1,3	1	-10,3	-9	90,2	37
Reparació i instal·lació de maquinària	69	1,0	72	69	-4,2	-3	0,0	0	30,2	16
Recerca i desenvolupament	57	0,8	59	54	-3,4	-2 ▲	5,6	3	54,1	20
Productes metàl·lics, exc. maquinària	54	0,8	58	57	-6,9	-4	-5,3	-3	-19,4	-13
Activitats postals i de correus	53	0,8	42	27	26,2	11	96,3	26	960,0	48
Agències viatges i operadors turístics	52	0,8	55	57	-5,5	-3	-8,8	-5 ▼	116,7	28 ▼
Indústries de productes alimentaris	48	0,7	49	177	-2,0	-1	-72,9	-129	-66,7	-96
Agricultura, ramaderia i caça	46	0,7	46	49	0,0	0 ▲	-6,1	-5 ▲	-19,3	-11
Serveis d'allotjament	40	0,6	40	45	0,0	0	-11,1	-5	14,3	5
Arts gràfiques i suports enregistrats	31	0,5	30	31	3,3	1	0,0	0	10,7	3
Edició	31	0,5	31	31	0,0	0	0,0	0	-41,5	-22
Activitats de lloguer	30	0,4	30	36	0,0	0	-16,7	-6	-65,7	-56
Serveis d'informació	29	0,4	29	31	0,0	0	-6,5	-2	93,3	14
Indústries fusta i suro, exc. mobles	27	0,4	28	30	-3,6	-1	-10,0	-3	-40,0	-18
Telecomunicacions	25	0,4	24	26	4,2	1	-3,8	-1	19,0	4
Assegurances i fons pensions	23	0,3	24	25	-4,2	-1	-8,0	-2	-58,9	-33
Confecció de peces de vestir	22	0,3	23	23	-4,3	-1	-4,3	-1	46,7	7
Maquinària i equips ncaa	22	0	22	24	0,0	0	-8,3	-2	-26,7	-8
<b>Total activitats presentades</b>	<b>6.539</b>	<b>96,5</b>	<b>6.532</b>	<b>6.799</b>	<b>0,1</b>	<b>7</b>	<b>-3,8</b>	<b>-260</b>	<b>1,7</b>	<b>110</b>
<b>Resta d'activitats econòmiques</b>	<b>238</b>	<b>3,5</b>	<b>236</b>	<b>242</b>	<b>0,8</b>	<b>2</b>	<b>-1,7</b>	<b>-4</b>	<b>-17,4</b>	<b>-50</b>
<b>TOTAL</b>	<b>6.777</b>	<b>100</b>	<b>6.768</b>	<b>7.041</b>						

Font: Observatori del Treball i Model Productiu, Generalitat de Catalunya.

## 2. ATUR REGISTRAT: GIRONA CIUTAT I ÀMBITS DE COMPARACIÓ

### 2.1 Atur registrat Girona ciutat, Gironès, demarcació de Girona i Catalunya - Juliol 2020

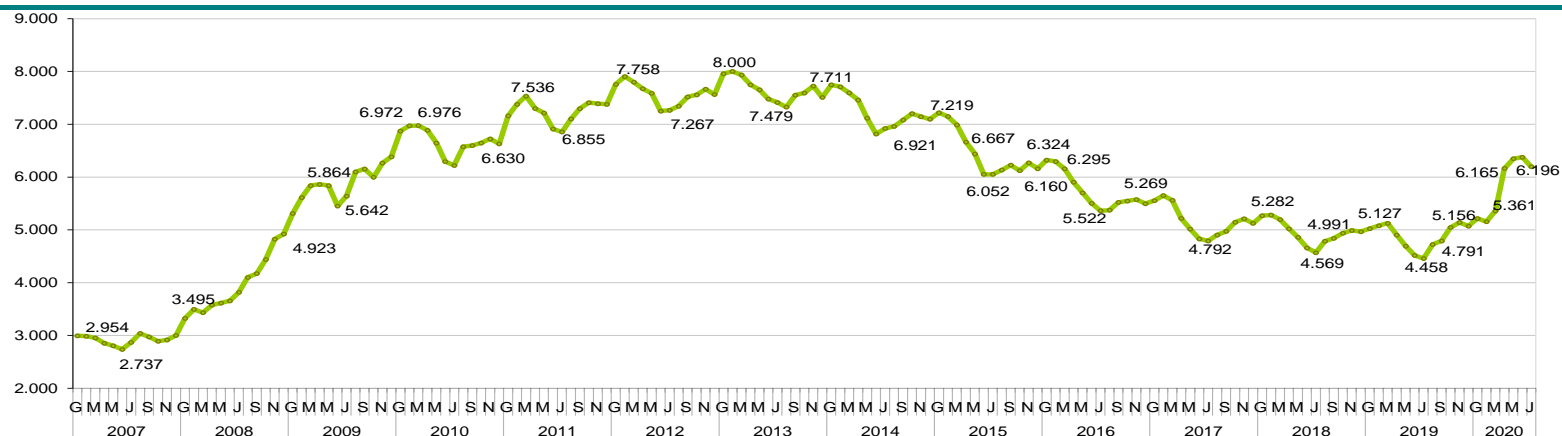
ATUR Juliol 2020	GIRONA CIUTAT							GIRONÈS					DEMARCACIÓ DE GIRONA					CATALUNYA										
	Valor	VAR. ANUAL		VAR. MENSUAL			Valor	VAR. ANUAL		VAR. MENSUAL			Valor	VAR. ANUAL		VAR. MENSUAL			Valor	VAR. ANUAL		VAR. MENSUAL						
		Abs.	Rel.	Abs.	Rel.	Rel.		Abs.	Rel.	Abs.	Rel.	Abs.		Rel.	Abs.	Rel.	Abs.	Rel.		Abs.	Rel.	Abs.	Rel.					
<b>TOTAL</b>	6.196	1.738	39,0	▲	-181	-2,8	▼	11.469	3.072	36,6	▲	-311	-2,6	▼	42.506	11.803	38,4	▲	3.017	-6,6	▼	469.349	110.519	30,8	▲	15.670	-3,2	▼
Nac. esp.	4.446	1.200	37,0	▲	-172	-3,7	▼	7.939	2.049	34,8	▲	-268	-3,3	▼	30.782	8.077	35,6	▲	2.150	-6,5	▼	370.165	80.276	27,7	▲	12.524	-3,3	▼
Nac. no esp.	1.750	538	44,4	▲	-9	-0,5	▼	3.530	1.023	40,8	▲	-43	-1,2	▼	11.724	3.726	46,6	▲	-867	-6,9	▼	99.184	30.243	43,9	▲	-3.146	-3,1	▼
Home	2.855	890	45,3	▲	-134	-4,5	▼	5.368	1.589	42,0	▲	-194	-3,5	▼	19.335	5.828	43,1	▲	1.399	-6,7	▼	206.597	55.979	37,2	▲	-9.580	-4,4	▼
Dona	3.341	848	34,0	▲	-47	-1,4	▼	6.101	1.483	32,1	▲	-117	-1,9	▼	23.171	5.975	34,7	▲	1.618	-6,5	▼	262.752	54.540	26,2	▲	-6.090	-2,3	▼
De 16 a 19 anys	160	36	29,0	▲	-2	-1,2	▼	343	107	45,3	▲	-2	-0,6	▼	955	330	52,8	▲	-99	-9,4	▼	9.198	1.097	13,5	▲	-175	-1,9	▼
De 20 a 24 anys	417	192	85,3	▲	-77	-15,6	▼	741	342	85,7	▲	-127	-14,6	▼	2.450	1.203	96,5	▲	-687	-21,9	▼	26.489	11.272	74,1	▲	-4.110	-13,4	▼
De 25 a 29 anys	674	263	64,0	▲	-87	-11,4	▼	1.150	431	59,9	▲	-115	-9,1	▼	3.736	1.557	71,5	▲	-579	-13,4	▼	42.267	15.444	57,6	▲	-3.223	-7,1	▼
De 30 a 44 anys	2.211	712	47,5	▲	-10	-0,5	▼	3.969	1.164	41,5	▲	-55	-1,4	▼	13.874	4.477	47,6	▲	-986	-6,6	▼	154.465	43.485	39,2	▲	-5.638	-3,5	▼
De 45 a 64 anys	2.734	535	24,3	▲	-5	-0,2	▼	5.266	1.028	24,3	▲	-12	-0,2	▼	21.491	4.236	24,5	▲	-666	-3,0	▼	236.930	39.221	19,8	▲	-2.524	-1,1	▼
Fins a 6 mesos	2.567	465	22,1	▲	-497	-16,2	▼	4.717	897	23,5	▲	-839	-15,1	▼	17.024	3.639	27,2	▲	3.898	-18,6	▼	190.730	30.111	18,7	▲	35.287	15,6	▼
De 6 a 12 mesos	1.586	863	119,4	▲	217	15,9	▲	2.804	1.444	106,2	▲	328	13,2	▲	10.692	5.521	106,8	▲	301	2,9	▲	109.013	51.568	89,8	▲	12.698	13,2	▲
Més de 12 mesos	2.043	410	25,1	▲	99	5,1	▲	3.948	731	22,7	▲	200	5,3	▲	14.790	2.643	21,8	▲	580	4,1	▲	169.606	28.840	20,5	▲	6.919	4,3	▲
Sense estudis	142	18	14,5	▲	0	0,0	▲	491	72	17,2	▲	-2	-0,4	▼	1.769	251	16,5	▲	-73	-4,0	▼	6.811	1.011	17,4	▲	-129	-1,9	▼
Primaris incompl.	511	114	28,7	▲	-8	-1,5	▼	1.349	291	27,5	▲	-15	-1,1	▼	4.047	856	26,8	▲	-130	-3,1	▼	19.812	3.362	20,4	▲	-393	-1,9	▼
Educació general	4.188	1.135	37,2	▲	-96	-2,2	▼	7.350	1.953	36,2	▲	-171	-2,3	▼	28.634	8.130	39,7	▲	2.076	-6,8	▼	320.608	74.049	30,0	▲	10.615	-3,2	▼
FP i Postsecundari	702	261	59,2	▲	-61	-8,0	▼	1.308	461	54,4	▲	-88	-6,3	▼	5.187	1.697	48,6	▲	-552	-9,6	▼	78.008	20.970	36,8	▲	-3.914	-4,8	▼
Estudis superiors	653	210	47,4	▲	-16	-2,4	▼	971	295	43,6	▲	-35	-3,5	▼	2.869	869	43,5	▲	-186	-6,1	▼	44.110	11.127	33,7	▲	-619	-1,4	▼
Agricultura	124	40	47,6	▲	4	3,3	▲	316	91	40,4	▲	15	5,0	▲	1.260	334	36,1	▲	22	1,8	▲	9.191	2.043	28,6	▲	187	2,1	▲
Indústria	533	134	33,6	▲	-5	-0,9	▼	1.165	297	34,2	▲	-5	-0,4	▼	4.402	1.078	32,4	▲	-145	-3,2	▼	49.117	8.380	20,6	▲	-1.172	-2,3	▼
Construcció	518	94	22,2	▲	-14	-2,6	▼	1.105	188	20,5	▲	-28	-2,5	▼	3.906	569	17,1	▲	-69	-1,7	▼	35.567	5.705	19,1	▲	-1.105	-3,0	▼
Serveis	4.585	1.398	43,9	▲	-194	-4,1	▼	8.029	2.347	41,3	▲	-336	-4,0	▼	30.420	9.413	44,8	▲	2.895	-8,7	▼	346.486	91.258	35,8	▲	14.070	-3,9	▼
SOA	436	72	19,8	▲	28	6,9	▲	854	149	21,1	▲	43	5,3	▲	2.518	409	19,4	▲	70	2,9	▲	28.988	3.133	12,1	▲	490	1,7	▲

Font: Observatori del Treball i Model Productiu, Generalitat de Catalunya.

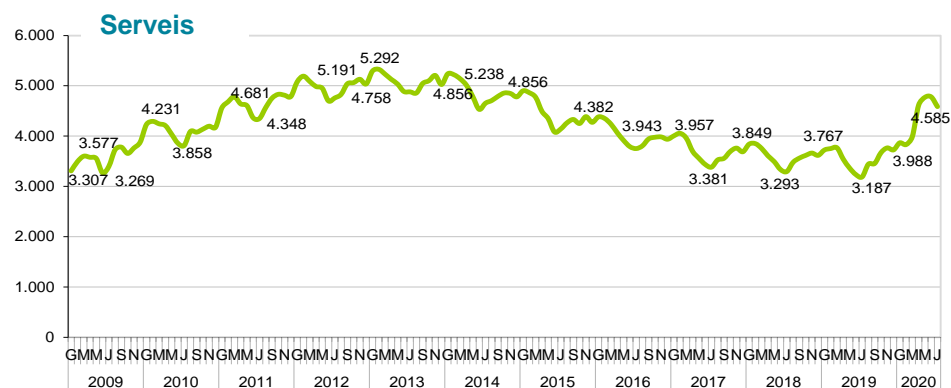
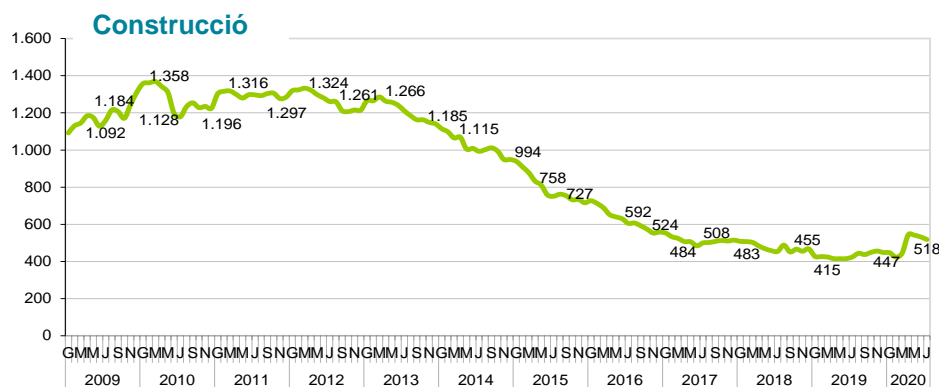
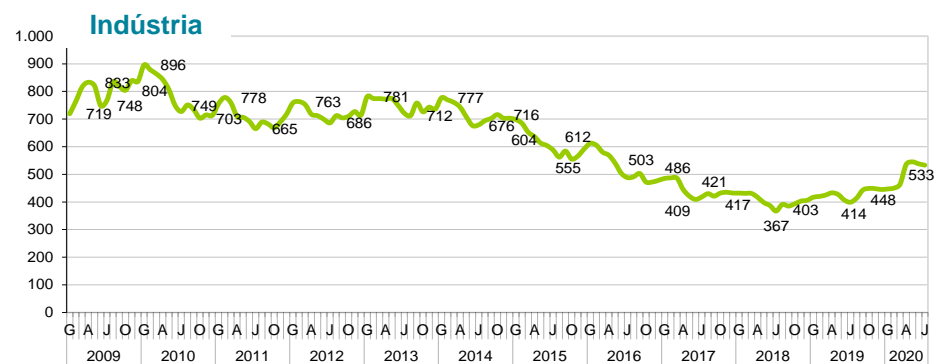
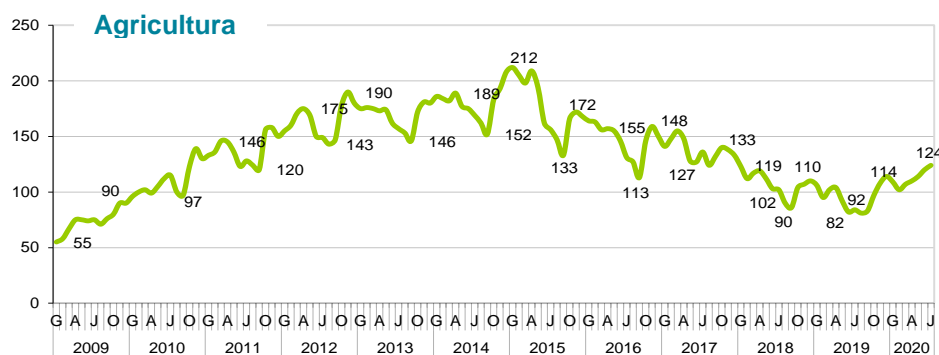
- ▼ Davallada de l'atur
- ▲ Augment de l'atur
- ≡ Sense variació



## Girona ciutat: Evolució atur Juliol 2020



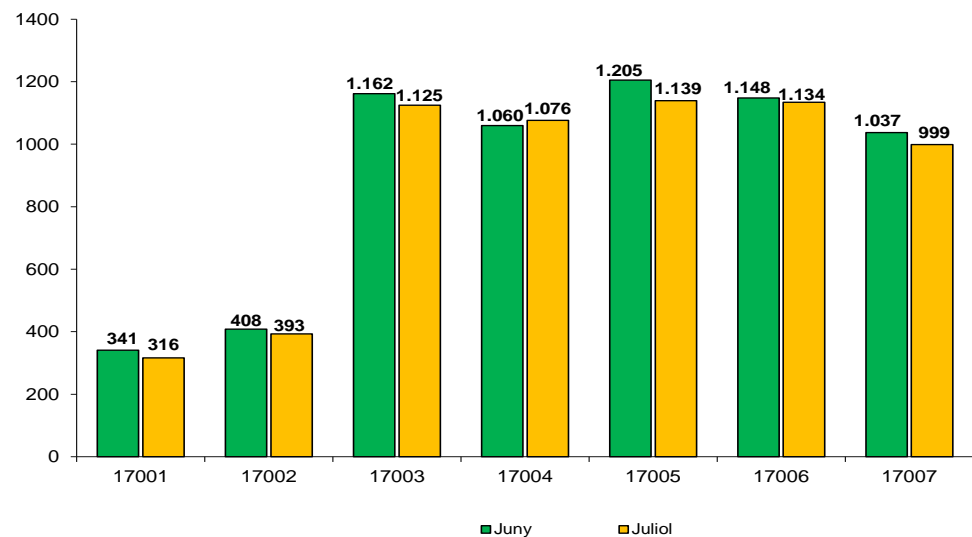
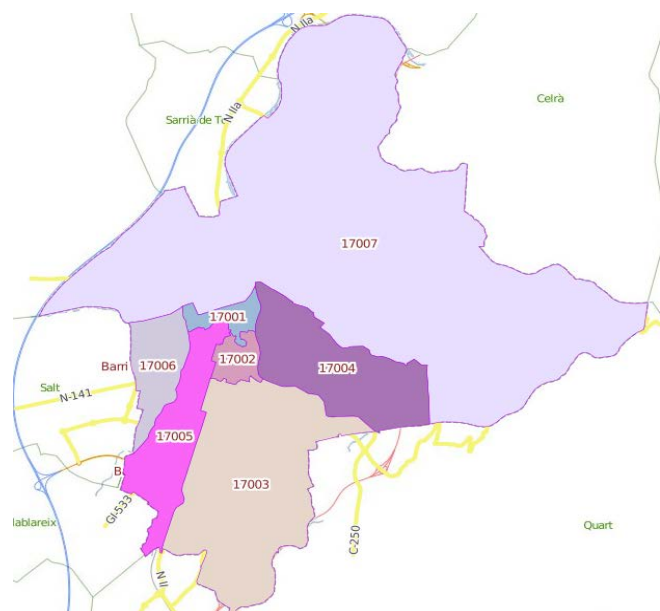
## Girona ciutat: Evolució atur per grans sectors – Juliol 2020



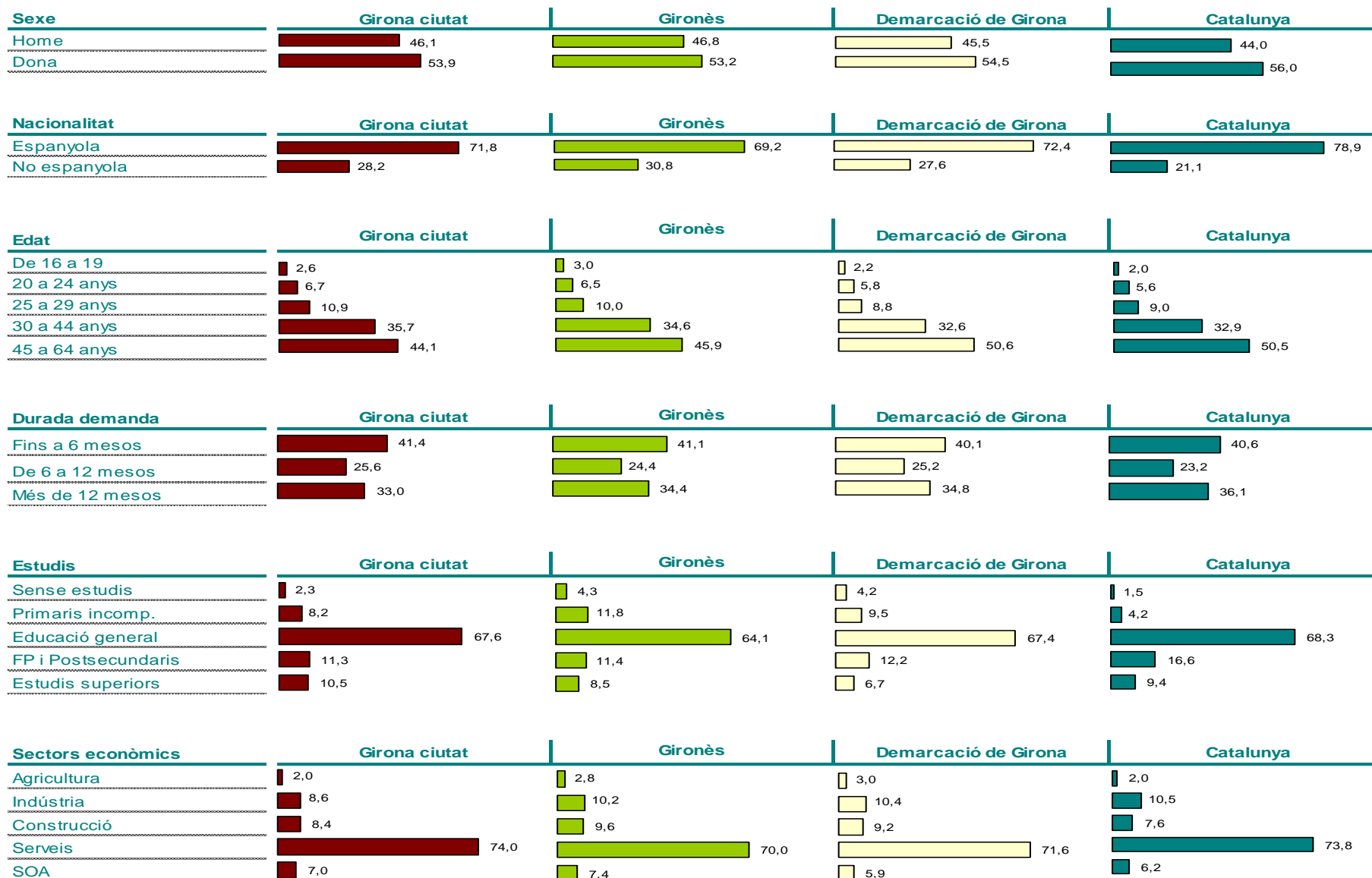
## 2.2 Girona ciutat: Atur per zones (codis postals), Juliol 2020

ATUR Juliol 2020	TOTAL	Nacionalitat		Sexe		Edat					Població i atur	
		Nac. esp.	Nac. no esp.	Home	Dona	16 a 19 anys	20 a 24 anys	25 a 29 anys	30 a 44 anys	45 a 64 anys	Població en edat de treballar*	Aturats/Pobl. edat de treballar
17001	316	246	70	140	176	4	23	42	132	115	4.025	7,9%
17002	393	290	103	174	219	6	22	56	126	183	5.844	6,7%
17003	1.125	891	234	485	640	24	81	140	400	480	16.668	6,7%
17004	1.076	845	231	569	507	32	66	122	401	455	7.149	15,1%
17005	1.139	744	395	523	616	29	80	123	384	523	11.276	10,1%
17006	1.134	663	471	505	629	31	75	103	436	489	11.509	9,9%
17007	999	761	238	453	546	34	69	87	326	483	11.463	8,7%
<b>TOTAL</b>	<b>6.182</b>	<b>4.440</b>	<b>1.742</b>	<b>2.849</b>	<b>3.333</b>	<b>160</b>	<b>416</b>	<b>673</b>	<b>2.205</b>	<b>2.728</b>	<b>67.934</b>	<b>9,1%</b>

Font: Observatori del Treball i Model Productiu. \*UMAT, Padró municipal d'habitants a 1 de gener de 2019.



## 2.3 Perfil de l'atur. Juliol 2020



## 2.4 Atur registrat segons divisió d'activitat econòmica. Girona ciutat, juliol 2020

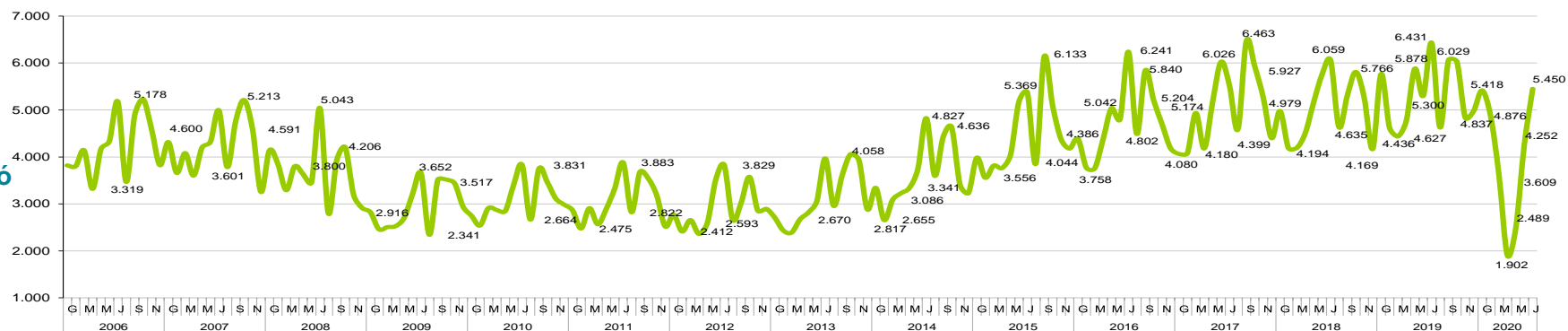
Activitat Econòmica	Juliol 2020	%	Juny 2020	Juliol 2019	Juliol 2010	Variació mensual	Abs.	Variació anual	Abs.	Variació 2020 - 2010	Abs.
Comerç detall, exc. vehicles motor	687	11,1	709	470	655	-3,1	-22	46,2	217	4,9	32
Serveis de menjar i begudes	652	10,5	705	487	459	-7,5	-53	33,9	165	42,0	193
Activitats relacionades amb l'ocupació	611	9,9	666	370	379	-8,3	-55	65,1	241	61,2	232
Sense ocupació anterior	436	7,0	408	364	391	6,9	28	19,8	72	11,5	45
Serveis a edificis i de jardineria	384	6,2	382	292	284	0,5	2	31,5	92	35,2	100
Construcció d'immobles	258	4,2	265	220	529	-2,6	-7	17,3	38	-51,2	-271
Activitats especialitzades construcció	251	4,1	258	198	594	-2,7	-7	26,8	53	-57,7	-343
Adm. pública, Defensa i SS obligatòria	245	4,0	236	168	155	3,8	9	45,8	77	58,1	90
Indústries de productes alimentaris	244	3,9	242	149	150	0,8	2	63,8	95	62,7	94
Comerç engròs, exc. vehicles motor	228	3,7	242	146	255	-5,8	-14	56,2	82	-10,6	-27
Educació	175	2,8	161	137	181	8,7	14	27,7	38	-3,3	-6
Serveis socials sense allotjament	143	2,3	145	93	83	-1,4	-2	53,8	50	72,3	60
Transport terrestre i per canonades	122	2,0	127	79	172	-3,9	-5	54,4	43	-29,1	-50
Altres activitats de serveis personals	116	1,9	117	84	92	-0,9	-1	38,1	32	26,1	24
Agricultura, ramaderia i caça	112	1,8	109	76	100	2,8	3	47,4	36	12,0	12
Serveis socials amb allotjament	97	1,6	100	63	60	-3,0	-3	54,0	34	61,7	37
Llars que ocupen personal domèstic	96	1,5	88	63	16	9,1	8	52,4	33	500,0	80
Serveis d'allotjament	90	1,5	113	62	69	-20,4	-23	45,2	28	30,4	21
Activitats sanitàries	87	1,4	95	69	84	-8,4	-8	26,1	18	3,6	3
Activitats administratives d'oficina	76	1,2	72	56	26	5,6	4	35,7	20	192,3	50
Activitats esportives i d'entreteniment	71	1,1	82	52	69	-13,4	-11	36,5	19	2,9	2
Activitats jurídiques i de comptabilitat	61	1,0	61	42	54	0,0	0	45,2	19	13,0	7
Venda i reparació de vehicles motor	54	0,9	57	42	80	-5,3	-3	28,6	12	-32,5	-26
Activitats associatives	46	0,7	52	40	56	-11,5	-6	15,0	6	-17,9	-10
Activitats professionals i tècniques ncaa	45	0,7	42	38	85	7,1	3	18,4	7	-47,1	-40
Activitats immobiliàries	41	0,7	40	43	52	2,5	1	-4,7	-2	-21,2	-11
Emmagatzematge i afins al transport	39	0,6	39	26	37	0,0	0	50,0	13	5,4	2
Publicitat i estudis de mercat	39	0,6	36	25	32	8,3	3	56,0	14	21,9	7
Productes metàl·lics, exc. maquinària	37	0,6	38	29	69	-2,6	-1	27,6	8	-46,4	-32
Mediació financera	35	0,6	34	13	16	2,9	1	169,2	22	118,8	19
Serveis tècnics arquitectura i enginyeria	34	0,5	34	24	60	0,0	0	41,7	10	-43,3	-26
Activitats artístiques i d'espectacles	33	0,5	35	20	15	-5,7	-2	65,0	13	120,0	18
Arts gràfiques i suports enregistrats	28	0,5	26	20	43	7,7	2	40,0	8	-34,9	-15
Activitats de lloguer	28	0,5	30	18	49	-6,7	-2	55,6	10	-42,9	-21
Serveis de tecnologies de la informació	27	0,4	29	13	14	-6,9	-2	107,7	14	92,9	13
Recerca i desenvolupament	26	0,4	28	14	10	-7,1	-2	85,7	12	160,0	16
Activitats postals i de correus	25	0,4	29	19	18	-13,8	-4	31,6	6	38,9	7
Indústries fusta i suro, exc. mobles	23	0,4	25	25	32	-8,0	-2	-8,0	-2	-28,1	-9
Activitats de seguretat i investigació	23	0,4	30	16	32	-23,3	-7	43,8	7	-28,1	-9
Cinema i vídeo; enregistrament de so	22	0,4	23	14	12	-4,3	-1	57,1	8	83,3	10
<b>Total activitats presentades</b>	<b>5.847</b>	<b>94,4</b>	<b>6.010</b>	<b>4.179</b>	<b>5569</b>	<b>-2,7</b>	<b>-163</b>	<b>39,9</b>	<b>1668</b>	<b>5,0</b>	<b>278</b>
<b>Resta d'activitats econòmiques</b>	<b>349</b>	<b>5,6</b>	<b>367</b>	<b>279</b>	<b>652</b>	<b>-4,9</b>	<b>-18</b>	<b>25,1</b>	<b>70</b>	<b>-46,5</b>	<b>-303</b>
<b>Total atur</b>	<b>6.196</b>	<b>100,0</b>	<b>6.377</b>	<b>4.458</b>	<b>6.221</b>						

### 3 CONTRACTACIÓ

CONTRACTACIÓ JULIOL 2020	GIRONA CIUTAT						GIRONÈS						DEMARCATIÓ DE GIRONA						CATALUNYA									
	Valor	VAR. ANUAL			VAR. MENSUAL			Valor Abs.	VAR. ANUAL			VAR. MENSUAL			Valor	VAR. ANUAL			VAR. MENSUAL			Valor	VAR. ANUAL			VAR. MENSUAL		
		Abs	Rel.		Abs.	Rel.			Abs.	Rel.		Abs.	Rel.			Abs.	Rel.		Abs.	Rel.			Abs.	Rel.		Abs.	Rel.	
<b>TOTAL</b>	5.450	-981	-15,3	▼	1.198	28,2	▲	7.900	84	1,1	▲	1.994	33,8	▲	32.052	-5.547	-14,8	▼	12.553	64,4	▲	239.044	-114.082	-32,3	▼	74.606	45,4	▲
Indefinit	612	19	3,2	▲	254	70,9	▲	999	24	2,5	▲	414	70,8	▲	4.838	-377	-7,2	▼	1.969	68,6	▲	29.421	-9.918	-25,2	▼	6.650	29,2	▲
Temporal	4.838	-1.000	-17,1	▼	944	24,2	▲	6.901	60	0,9	▲	1.580	29,7	▲	27.214	-5.170	-16,0	▼	10.584	63,6	▲	209.623	-104.164	-33,2	▼	67.956	48,0	▲
Nac. esp.	4.472	-673	-13,1	▼	997	28,7	▲	6.324	737	13,2	▲	1.624	34,6	▲	23.574	-3.927	-14,3	▼	9.486	67,3	▲	180.105	-87.066	-32,6	▼	60.569	50,7	▲
Nac. no esp.	978	-308	-24,0	▼	201	25,9	▲	1.576	-653	-29,3	▼	370	30,7	▲	8.478	-1.620	-16,0	▼	3.067	56,7	▲	58.939	-27.016	-31,4	▼	14.037	31,3	▲
Home	2.601	-520	-16,7	▼	718	38,1	▲	3.970	-797	-16,7	▼	1.087	37,7	▲	16.664	-3.210	-16,2	▼	6.194	59,2	▲	128.662	-57.807	-31,0	▼	38.698	43,0	▲
Dona	2.849	-461	-13,9	▼	480	20,3	▲	3.930	-659	-14,4	▼	907	30,0	▲	15.388	-2.337	-13,2	▼	6.359	70,4	▲	110.382	-56.275	-33,8	▼	35.908	48,2	▲
De 16 a 19 anys	421	-232	-35,5	▼	133	46,2	▲	678	-347	-33,9	▼	241	55,1	▲	4.506	-2.693	-37,4	▼	2.652	143,0	▲	19.562	-20.483	-51,1	▼	9.121	87,4	▲
De 20 a 24 anys	1.489	-149	-9,1	▼	331	28,6	▲	2.111	-209	-9,0	▼	561	36,2	▲	7.978	-627	-7,3	▼	3.498	78,1	▲	52.303	-25.474	-32,8	▼	19.842	61,1	▲
De 25 a 29 anys	846	-246	-22,5	▼	111	15,1	▲	1.256	-233	-15,6	▼	256	25,6	▲	4.459	-512	-10,3	▼	1.524	51,9	▲	37.490	-15.030	-28,6	▼	11.422	43,8	▲
De 30 a 44 anys	1.702	-163	-8,7	▼	387	29,4	▲	2.419	-424	-14,9	▼	567	30,6	▲	9.179	-1.276	-12,2	▼	2.963	47,7	▲	78.573	-34.052	-30,2	▼	20.800	36,0	▲
De 45 a 64 anys	992	-191	-16,1	▼	236	31,2	▲	1.436	-243	-14,5	▼	369	34,6	▲	5.930	-439	-6,9	▼	1.916	47,7	▲	51.116	-19.043	-27,1	▼	13.421	35,6	▲
Sense estudis	82	6	7,9	▲	25	43,9	▲	104	1	1,0	▲	30	40,5	▲	611	-29	-4,5	▼	296	94,0	▲	6.307	-3.945	-38,5	▼	1.018	19,2	▲
Primaris incomplets	113	-20	-15,0	▼	14	14,1	▲	188	-137	-42,2	▼	38	25,3	▲	777	-292	-27,3	▼	28	3,7	▲	6.604	-3.217	-32,8	▼	1.257	23,5	▲
Educació general	4.222	-766	-15,4	▼	1.042	32,8	▲	5.959	-1.178	-16,5	▼	1.619	37,3	▲	26.427	-4.842	-15,5	▼	11.027	71,6	▲	166.757	-85.976	-34,0	▼	55.204	49,5	▲
FP i Post-secundaris	544	-98	-15,3	▼	77	16,5	▲	888	-56	-5,9	▼	157	21,5	▲	2.561	-250	-8,9	▼	736	40,3	▲	32.270	-13.245	-29,1	▼	10.843	50,6	▲
Estudis superiors	483	-96	-16,6	▼	44	10,0	▲	749	-77	-9,3	▼	152	25,5	▲	1.628	-110	-6,3	▼	464	39,9	▲	26.581	-7.387	-21,7	▼	6.254	30,8	▲
Agricultura	9	1	12,5	▲	-7	-43,8	▼	49	8	19,5	▲	-13	-21,0	▼	422	23	5,8	▲	-91	-17,7	▼	8.635	-1.482	-14,6	▼	38	0,4	▲
Indústria	746	-130	-14,8	▼	20	2,8	▲	1.302	-373	-22,3	▼	132	11,3	▲	4.723	-1.555	-24,8	▼	873	22,7	▲	34.966	-8.759	-20,0	▼	11.417	48,5	▲
Construcció	211	-26	-11,0	▼	64	43,5	▲	352	-32	-8,3	▼	70	24,8	▲	1.286	45	3,6	▲	162	14,4	▲	12.069	-851	-6,6	▼	1.887	18,5	▲
Serveis	4.484	-826	-15,6	▼	1.121	33,3	▲	6.197	-1.059	-14,6	▼	1.805	41,1	▲	25.621	-4.060	-13,7	▼	11.609	82,9	▲	183.374	-102.990	-36,0	▼	61.264	50,2	▲

- ▲ Augment de la contractació
- ▼ Davallada de la contractació
- ≡ Sense variació

#### Girona ciutat: Evolució de la contractació



## 4 COMPARATIVA OCUPACIÓ I ATUR GIRONA CIUTAT I CIUTATS DE CATALUNYA I ESTAT ESPANYOL

### 4.1 Municipis de la demarcació de Girona de > 10.000 habitants: afiliació (II T 2020) / atur (juliol 2020)

MUNICIPIS	AFILIACIÓ RGSS II T 2020							AFILIACIÓ RETA II T 2020						ATUR JULIOL 2020						ATUR i POBLACIÓ			
	Valor	VAR. ANUAL			VAR. TRIMESTRAL			Valor	VAR. ANUAL			VAR. TRIMESTRAL			Valor	VAR. ANUAL			VAR. MENSUAL			Població en edat de treballar*	Atur/Pobl. edat de treballar
		Abs.	Rel.	▼▲	Abs.	Rel.	▼▲		Abs.	Rel.	▼▲	Abs.	Rel.	▼▲		Abs.	Rel.	▼▲	Abs.	Rel.	▼▲		
Gironès	89.530	-5.827	-6,1	▼	-805	-0,9	▼	13.228	-653	-4,7	▼	47	0,4	▲	11.469	3.072	36,6	▲	-311	-2,6	▼	107.191	10,7
Demarcació Girona	248.189	-25.459	-9,3	▼	10.962	4,6	▲	59.929	-2.601	-4,2	▼	761	1,3	▲	42.506	11.803	38,4	▲	-3.017	-6,6	▼	500.857	8,5
Catalunya	2.668.938	-176.178	-6,2	▼	-10.933	-0,4	▼	544.472	-10.149	-1,8	▼	1.781	0,3	▲	469.349	110.519	30,8	▲	-15.670	-3,2	▼	4.980.425	9,4
Girona	64.307	-4.766	-6,9	▼	-564	-0,9	▼	6.777	-264	-3,7	▼	9	0,1	▲	6.196	1.738	1.738,0	▲	-181	-2,8	▼	67.854	9,1
Banyoles	5.421	-200	-3,6	▼	52	1,0	▲	1.566	-90	-5,4	▼	-15	-0,9	▼	918	227	32,9	▲	-59	-6,0	▼	12.683	7,2
Bisbal d'Empordà, la	1.818	-294	-13,9	▼	-8	-0,4	▼	826	-15	-1,8	▼	12	1,5	▲	708	150	26,9	▲	-35	-4,7	▼	7.058	10,0
Blanes	7.199	-1.038	-12,6	▼	473	7,0	▲	2.328	-109	-4,5	▼	46	2,0	▲	3.174	1.072	51,0	▲	-297	-8,6	▼	25.571	12,4
Calonge	2.082	-325	-13,5	▼	461	28,4	▲	896	-9	-1,0	▼	29	3,3	▲	551	121	28,1	▲	-48	-8,0	▼	7.177	7,7
Castelló d'Empúries	3.114	-663	-17,6	▼	431	16,1	▲	1.120	-47	-4,0	▼	23	2,1	▲	645	180	38,7	▲	-84	-11,5	▼	7.099	9,1
Castell-Platja d'Aro	4.542	-1.018	-18,3	▼	1.237	37,4	▲	916	-45	-4,7	▼	22	2,5	▲	431	145	50,7	▲	-83	-16,1	▼	7.070	6,1
Escala, l'	2.322	-545	-19,0	▼	724	45,3	▲	937	-33	-3,4	▼	55	6,2	▲	416	116	38,7	▲	-56	-11,9	▼	6.568	6,3
Figueres	10.519	-568	-5,1	▼	12	0,1	▲	2.913	-75	-2,5	▼	21	0,7	▲	3.639	865	31,2	▲	-263	-6,7	▼	30.694	11,9
Lloret de Mar	7.298	-5.100	-41,1	▼	1.855	34,1	▲	2.505	-259	-9,4	▼	81	3,3	▲	2.427	1.125	86,4	▲	-336	-12,2	▼	26.472	9,2
Olot	9.914	482	5,1	▲	43	0,4	▲	2.324	-222	-8,7	▼	-11	-0,5	▼	1.793	372	26,2	▲	-75	-4,0	▼	22.769	7,9
Palafrugell	5.549	-663	-10,7	▼	840	17,8	▲	1.704	-52	-3,0	▼	24	1,4	▲	1.243	287	30,0	▲	-128	-9,3	▼	14.705	8,5
Palamós	5.457	-613	-10,1	▼	395	7,8	▲	1.340	-30	-2,2	▼	28	2,1	▲	861	145	20,3	▲	-133	-13,4	▼	11.672	7,4
Ripoll	4.792	-147	-3,0	▼	39	0,8	▲	648	-3	-0,5	▼	-4	-0,6	▼	576	173	42,9	▲	-13	-2,2	▼	6.623	8,7
Roses	4.199	-1.430	-25,4	▼	817	24,2	▲	1.674	-112	-6,3	▼	69	4,3	▲	963	289	42,9	▲	-175	-15,4	▼	12.645	7,6
Salt	6.335	-465	-6,8	▼	-139	-2,1	▼	1.392	-114	-7,6	▼	37	2,7	▲	2.746	701	34,3	▲	-52	-1,9	▼	20.630	13,3
Sant Feliu de Guixols	3.586	-561	-13,5	▼	316	9,7	▲	1.566	-52	-3,2	▼	33	2,2	▲	1.210	269	28,6	▲	-153	-11,2	▼	13.909	8,7
Sta. Coloma Farners	2.369	-289	-10,9	▼	-70	-2,9	▼	978	-105	-9,7	▼	-18	-1,8	▼	755	221	41,4	▲	-20	-2,6	▼	8.505	8,9
Torroella de Montgrí	3.036	-839	-21,7	▼	641	26,8	▲	1.030	-83	-7,5	▼	47	4,8	▲	479	155	47,8	▲	-84	-14,9	▼	7.549	6,3

Font: Observatori del Treball i Model Productiu, Generalitat de Catalunya. \*Idescat, població a 1 de gener de 2019.

## 4.2 Ciutats de Catalunya de >90.000 habitants i capitals comarcals de >30.000 habitants: afiliació (II T 2020) / atur juliol 2020)

CIUTATS CATALUNYA	AFILIACIÓ RGSS II T 2020						AFILIACIÓ RETA II T 2020						ATUR JULIOL 2020						ATUR i POBLACIÓ				
	Valor	VAR. ANUAL			VAR. TRIMESTRAL			Valor	VAR. ANUAL			VAR. TRIMESTRAL			Valor	VAR. ANUAL			VAR. MENSUAL			Població en edat de treballar*	Atur/Pobl. edat de treballar
		Abs.	Rel.	▼	Abs.	Rel.	▼		Abs.	Rel.	▼	Abs.	Rel.	▼		Abs.	Rel.	▼	Abs.	Rel.	▼		
Girona	64.307	-4.766	-6,9	▼	-564	-0,9	▼	6.777	-264	-3,7	▼	9	0,1	▲	6.196	1.738	39,0	▲	-181	-2,8	▼	67.854	9,1
Badalona	42.595	-3.186	-7,0	▼	477	1,1	▲	12.860	-141	-1,1	▼	46	0,4	▲	16.188	3.007	22,8	▲	-360	-2,2	▼	142.432	11,4
Barcelona	926.640	-63.636	-6,4	▼	-16.910	-1,8	▼	123.178	-1.663	-1,3	▼	74	0,1	▲	91.100	24.422	36,6	▲	-1.635	-1,8	▼	1.068.258	8,5
Figueres	10.519	-568	-5,1	▼	12	0,1	▲	2.913	-75	-2,5	▼	21	0,7	▲	3.639	865	31,2	▲	-263	-6,7	▼	30.694	11,9
Granollers	27.164	-1.253	-4,4	▼	-668	-2,4	▼	3.756	-21	-0,6	▼	3	0,1	▲	4.308	917	27,0	▲	-123	-2,8	▼	40.366	10,7
Hospitalet de Llobregat	83.755	-4.703	-5,3	▼	-1.831	-2,1	▼	12.468	-51	-0,4	▼	70	0,6	▲	18.014	4.773	36,0	▲	-617	-3,3	▼	172.149	10,5
Igualada	12.346	-848	-6,4	▼	-79	-0,6	▼	2.794	-8	-0,3	▼	-6	-0,2	▼	2.704	592	28,0	▲	-99	-3,5	▼	24.919	10,9
Lleida	63.140	-2.407	-3,7	▼	-148	-0,2	▼	8.650	-138	-1,6	▼	15	0,2	▲	8.951	1.826	25,6	▲	-213	-2,3	▼	91.247	9,8
Manresa	24.741	-1.332	-5,1	▼	-245	-1,0	▼	4.515	6	0,1	▲	20	0,4	▲	5.961	1.113	23,0	▲	12	0,2	▲	49.103	12,1
Mataró	38.479	-2.089	-5,1	▼	-714	-1,8	▼	7.878	-47	-0,6	▼	45	0,6	▲	9.838	1.843	23,1	▲	-119	-1,2	▼	83.626	11,8
Reus	33.149	-1.907	-5,4	▼	128	0,4	▲	6.055	-79	-1,3	▼	103	1,7	▲	8.403	2.348	38,8	▲	-296	-3,4	▼	66.784	12,6
Sabadell	55.548	-4.204	-7,0	▼	-325	-0,6	▼	12.907	-110	-0,8	▼	30	0,2	▲	14.856	2.977	25,1	▲	-444	-2,9	▼	137.233	10,8
Santa Coloma de Gramanet	9.320	-766	-7,6	▼	-111	-1,2	▼	6.286	10	0,2	▲	92	1,5	▲	9.246	2.034	28,2	▲	-387	-4,0	▼	76.309	12,1
Tarragona	71.999	-4.838	-6,3	▼	-353	-0,5	▼	6.557	-1	0,0	▼	101	1,6	▲	9.572	2.599	37,3	▲	-439	-4,4	▼	87.574	10,9
Terrassa	56.260	-2.125	-3,6	▼	271	0,5	▲	12.883	-93	-0,7	▼	-26	-0,2	▼	16.605	2.955	21,6	▲	-611	-3,5	▼	143.528	11,6
Tortosa	11.226	-733	-6,1	▼	-515	-4,4	▼	2.251	-55	-2,4	▼	1	0,0	▲	2.394	596	33,1	▲	-78	-3,2	▼	21.035	11,4
Vendrell, el	5.892	-1.037	-15,0	▼	422	7,7	▲	2.403	-25	-1,0	▼	27	1,1	▲	3.303	734	28,6	▲	-205	-5,8	▼	23.985	13,8
Vic	19.639	-1.597	-7,5	▼	-322	-1,6	▼	3.167	-331	-9,5	▼	-16	-0,5	▼	2.973	663	28,7	▲	-34	-1,1	▼	30.562	9,7
Vilanova i la Geltrú	12.403	-1.039	-7,7	▼	-130	-1,0	▼	4.053	-41	-1,0	▼	0	0,0	▲	4.850	1.008	26,2	▲	-95	-1,9	▼	43.601	11,1

Font: Observatori del Treball i Model Productiu, Generalitat de Catalunya. \*Idescat, població a 1 de gener de 2019.



## 4.3 Capitals provincials. Atur registrat, juliol 2020

CAPITALS DE PROVÍNCIA	ATUR JULIOL 2020							ATUR i POBLACIÓ		
	Valor	VAR. ANUAL			VAR. MENSUAL			Població en edat de treballar	Aturats/Pobl. edat de treballar*	Núm. ordre (menys a més % atur/pobl.)
		Abs.	Rel.		Abs.	Rel.				
Alacant	33.775	7.570	28,9	▲	-1.251	-3,6	▼	218.747	15,4	41
Albacete	15.317	1.884	14,0	▲	23	0,2	▲	115.924	13,2	34
Almeria	23.881	5.060	26,9	▲	-19	-0,1	▼	131.539	18,2	46
Àvila	4.075	522	14,7	▲	-246	-5,7	▼	37.168	11,0	22
Badajoz	15.385	1.776	13,1	▲	-338	-2,1	▼	100.011	15,4	40
Barcelona	91.100	24.422	36,6	▲	-1.635	-1,8	▼	1.068.258	8,5	3
Bilbao	27.274	4.580	20,2	▲	-46	-0,2	▼	219.575	12,4	30
Burgos	11.120	2.495	28,9	▲	-808	-6,8	▼	110.426	10,1	11
Càceres	9.104	1.157	14,6	▲	-269	-2,9	▼	64.106	14,2	37
Cádiz	14.081	2.316	19,7	▲	-799	-5,4	▼	73.667	19,1	50
Castelló de la Plana	15.877	2.469	18,4	▲	-1.103	-6,5	▼	112.283	14,1	36
Ciudad Real	6.881	678	10,9	▲	-84	-1,2	▼	49.735	13,8	35
Conca	3.790	465	14,0	▲	-108	-2,8	▼	36.195	10,5	15
Còrdova	40.379	6.907	20,6	▲	-698	-1,7	▼	211.832	19,1	48
Corunya (A)	18.467	2.806	17,9	▲	-437	-2,3	▼	153.466	12,0	28
Girona	6.196	1.738	39,0	▲	-181	-2,8	▼	67.854	9,1	6
Granada	28.380	6.939	32,4	▲	-545	-1,9	▼	148.784	19,1	49
Guadalajara	6.035	1.238	25,8	▲	71	1,2	▲	56.704	10,6	17
Huelva	18.507	3.597	24,1	▲	-210	-1,1	▼	93.833	19,7	51
Jaén	10.905	2.063	23,3	▲	-333	-3,0	▼	74.552	14,6	39
Lleida	8.951	1.826	25,6	▲	-213	-2,3	▼	91.247	9,8	9
Lleó	8.829	721	8,9	▲	-421	-4,6	▼	75.337	11,7	26
Logroño	9.751	1.578	19,3	▲	117	1,2	▲	96.565	10,1	12
Lugo	6.342	855	15,6	▲	-219	-3,3	▼	63.118	10,0	10
Madrid	206.549	46.317	28,9	▲	3.905	1,9	▲	2.140.657	9,6	7
Màlaga	69.316	13.936	25,2	▲	-2.261	-3,2	▼	378.921	18,3	47
Múrcia	36.392	7.121	24,3	▲	382	1,1	▲	300.961	12,1	29
Osca	3.047	652	27,2	▲	-55	-1,8	▼	33.762	9,0	5
Ourense	8.058	1.109	16,0	▲	-94	-1,2	▼	64.549	12,5	31
Oviedo	16.408	2.654	19,3	▲	-505	-3,0	▼	141.283	11,6	24
Palència	5.412	788	17,0	▲	-499	-8,4	▼	49.387	11,0	21
Palma de Mallorca	30.608	12.740	71,3	▲	-3	0,0	▼	285.285	10,7	18
Palmas de Gran Canaria (Las)	46.275	7.124	18,2	▲	-319	-0,7	▼	260.652	17,8	43
Pamplona	13.467	2.886	27,3	▲	-34	-0,3	▼	127.299	10,6	16
Pontevedra	5.792	715	14,1	▲	-384	-6,2	▼	53.670	10,8	19
Salamanca	12.526	2.032	19,4	▲	-480	-3,7	▼	86.568	14,5	38
Sant Sebastià	9.503	2.343	32,7	▲	10	0,1	▲	117.678	8,1	1
Santa Cruz de Tenerife	25.104	3.684	17,2	▲	-290	-1,1	▼	140.113	17,9	44
Santander	12.521	2.118	20,4	▲	-554	-4,2	▼	108.208	11,6	23
Saragossa	44.551	8.580	23,9	▲	-323	-0,7	▼	429.186	10,4	14
Segòvia	3.198	662	26,1	▲	-189	-5,6	▼	32.681	9,8	8
Sevilla	80.526	13.480	20,1	▲	-1.420	-1,7	▼	446.178	18,0	45
Sòria	2.063	419	25,5	▲	-280	-12,0	▼	25.042	8,2	2
Tarragona	9.572	2.599	37,3	▲	-439	-4,4	▼	87.574	10,9	20
Terol	1.989	592	42,4	▲	-44	-2,2	▼	23.201	8,6	4
Toledo	5.709	867	17,9	▲	-47	-0,8	▼	55.880	10,2	13
València	65.107	12.486	23,7	▲	-2.652	-3,9	▼	513.772	12,7	32
Valladolid	21.188	2.940	16,1	▲	-832	-3,8	▼	181.923	11,6	25
Vitòria	18.849	4.096	27,8	▲	-136	-0,7	▼	159.694	11,8	27
Zamora	4.895	577	13,4	▲	-314	-6,0	▼	38.234	12,8	33
Ceuta	12.692	810	6,8	▲	550	4,5	▲	56.304	22,5	52
Melilla	9.429	-416	-4,2	▼	-32	-0,3	▼	56.685	16,6	42

Font: SEPE i INE - Estadística del Padrón Continuo. Població a 1 de gener de 2019.



## 5. ENQUESTA DE POBLACIÓ ACTIVA

### 5.1 Enquesta de Població Activa: Nombres absoluts, II T 2020

EPA II T 2020	DEMARCACIÓ DE GIRONA						
	Població potencialment activa total	Població total de 16-64 anys	Població activa total	Pobl. activa 16-64 anys total	Població ocupada total	Població ocupada 16-64 anys total	Població aturada total
II T 2020	631.800	500.200	380.300	376.300	324.800	321.500	55.500
I T 2020	630.400	501.900	390.200	386.800	348.200	344.800	42.000
II T 2019	622.900	493.900	393.900	390.600	352.700	349.400	41.200
II T 09	606.900	505.300	402.500	400.400	330.900	328.800	71.600
<b>Variació</b>							
II T 20 / I T 20	1.400	-1.700	-9.900	-10.500	-23.400	-23.300	13.500
II T 20 / II T 2019	8.900	6.300	-13.600	-14.300	-27.900	-27.900	14.300
II T 20 / II T 2009	24.900	-5.100	-22.200	-24.100	-6.100	-7.300	-16.100
II T 20 / I T 2020 %	0,2	-0,3	-2,5	-2,7	-6,7	-6,8	32,1
II T 20 / II T 2019 %	1,4	1,3	-3,5	-3,7	-7,9	-8,0	34,7
II T 20 / II T 2009 %	4,1	-1,0	-5,5	-6,0	-1,8	-2,2	-22,5

EPA II T 2020	CATALUNYA												
	Població potencialment activa total	Població total de 16-64 anys	Població activa			Pobl. activa 16-64 anys total	Població ocupada			Població ocupada 16-64 anys total	Població aturada		
			Homes	Dones	Total		Homes	Dones	Total		Homes	Dones	Total
II T 2020	6.322.100	4.911.400	1.948.200	1.752.200	3.700.400	3.662.700	1.701.500	1.526.000	3.227.500	3.191.000	246.700	226.200	472.900
I T 2020	6.318.100	4.907.100	2.019.500	1.843.300	3.862.800	3.821.900	1.818.800	1.632.400	3.451.200	3.411.700	200.700	210.900	411.600
II T 2019	6.275.000	4.878.000	2.017.300	1.845.100	3.862.400	3.822.500	1.795.900	1.635.300	3.431.200	3.393.100	221.400	209.900	431.300
II T 09	6.077.200	4.881.700	2.111.900	1.679.600	3.791.500	3.768.100	1.756.200	1.433.400	3.189.600	3.166.800	355.800	246.200	602.000
<b>Variació</b>													
II T 20 / I T 20	4.000	4.300	-71.300	-91.100	-162.400	-159.200	-117.300	-106.400	-223.700	-220.700	46.000	15.300	61.300
II T 20 / II T 2019	47.100	33.400	-69.100	-92.900	-162.000	-159.800	-94.400	-109.300	-203.700	-202.100	25.300	16.300	41.600
II T 20 / II T 2009	244.900	29.700	-163.700	72.600	-91.100	-105.400	-54.700	92.600	37.900	24.200	-109.100	-20.000	-129.100
II T 20 / I T 2020 %	0,1	0,1	-3,5	-4,9	-4,2	-4,2	-6,4	-6,5	-6,5	-6,5	22,9	7,3	14,9
II T 20 / II T 2019 %	0,8	0,7	-3,4	-5,0	-4,2	-4,2	-5,3	-6,7	-5,9	-6,0	11,4	7,8	9,6
II T 20 / II T 2009 %	4,0	0,6	-7,8	4,3	-2,4	-2,8	-3,1	6,5	1,2	0,8	-30,7	-8,1	-21,4

Font: Observatori del Treball i Model Productiu, Generalitat de Catalunya.

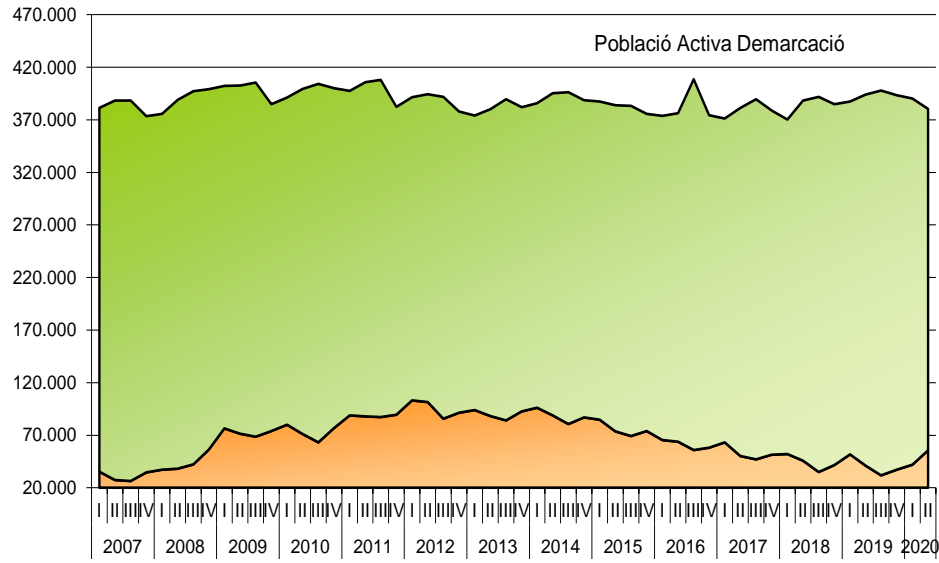
## 5.2 Enquesta de Població Activa: Taxa d'activitat, ocupació i atur, II T 2020

EPA II T 2020	DEMARCACIÓ DE GIRONA				
	Taxa d'activitat total	Taxa activitat 16-64 anys total	Taxa d'ocupació total	Taxa d'ocupació 16-64 anys total	Taxa d'atur
II T 2020	60,2	75,2	51,4	64,3	14,6
I T 2020	61,9	77,1	55,2	68,7	10,8
II T 2019	63,2	79,1	56,6	70,7	10,5
II T 09	66,3	79,2	54,5	65,1	17,8
Variació (%)					
II T 20 / I T 20	-1,7	-1,9	-3,8	-4,4	3,8
I T 20 / II T 2019	-3,0	-3,9	-5,2	-6,4	4,1
I T 20 / II T 2009	-6,1	-4,0	-3,1	-0,8	-3,2

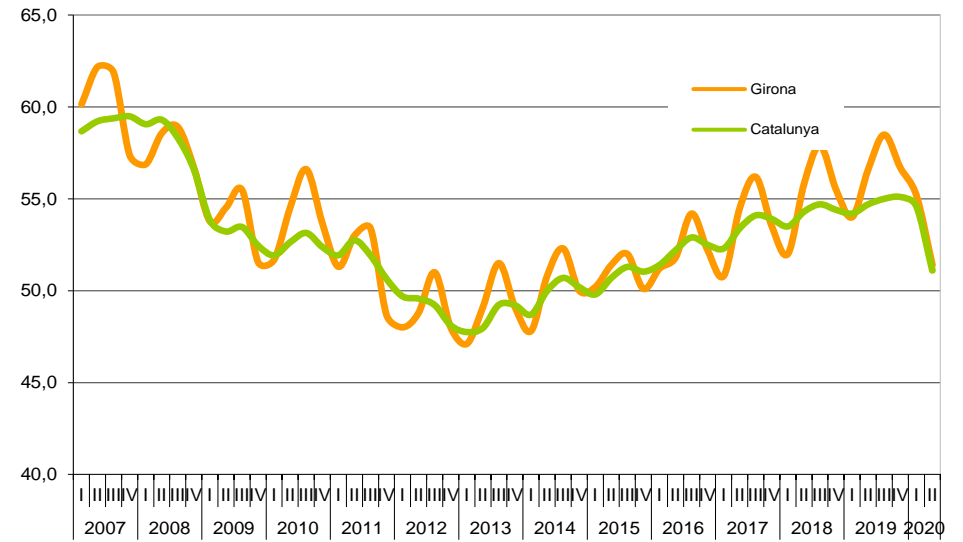
EPA II T 2020	CATALUNYA										
	Taxa d'activitat			Taxa d'activitat 16-64 anys total	Taxa d'ocupació			Taxa d'ocupació 16-64 anys total	Taxa d'atur		
	Homes	Dones	Total		Homes	Dones	Total		Homes	Dones	Total
II T 2020	63,5	53,8	58,5	74,6	55,5	46,9	51,1	65,0	12,7	12,9	12,8
I T 2020	65,9	56,7	61,1	77,9	59,3	50,2	54,6	69,5	9,9	11,4	10,7
II T 2019	66,3	57,1	61,6	78,4	59,0	50,6	54,7	69,6	11,0	11,4	11,2
II T 09	70,8	54,3	62,4	77,2	58,9	46,3	52,5	64,9	16,9	14,7	15,9
Variació (%)											
II T 20 / I T 20	-2,4	-2,9	-2,6	-3,3	-3,8	-3,3	-3,5	-4,5	2,8	1,5	2,1
II T 20 / II T 2019	-2,8	-3,3	-3,1	-3,8	-3,5	-3,7	-3,6	-4,6	1,7	1,5	1,6
II T 20 / II T 2009	-7,3	-0,5	-3,9	-2,6	-3,4	0,6	-1,4	0,1	-4,2	-1,8	-3,1

Font: Observatori del Treball i Model Productiu, Generalitat de Catalunya.

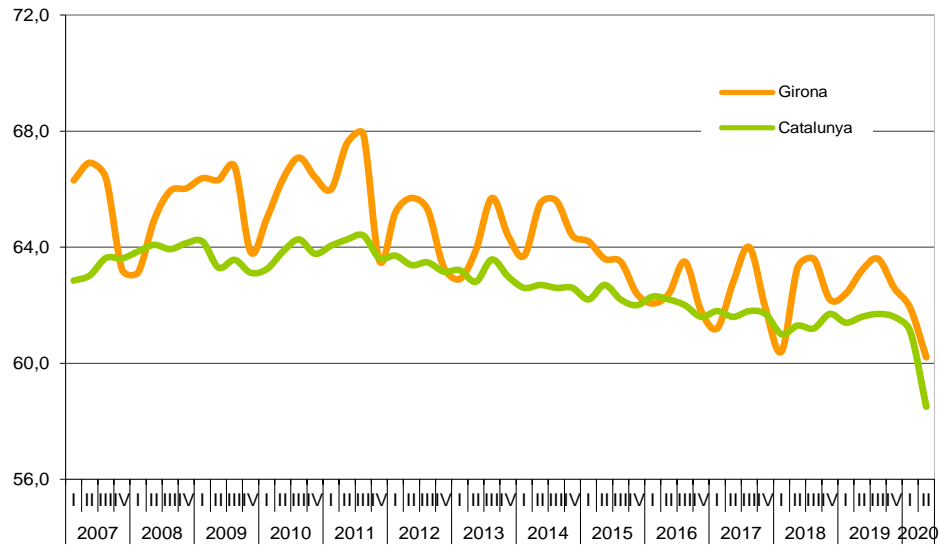
### EPA: Evolució de la Població Activa, Ocupada i Aturada



### Taxa d'ocupació



### Taxa d'activitat



### Taxa d'atur

