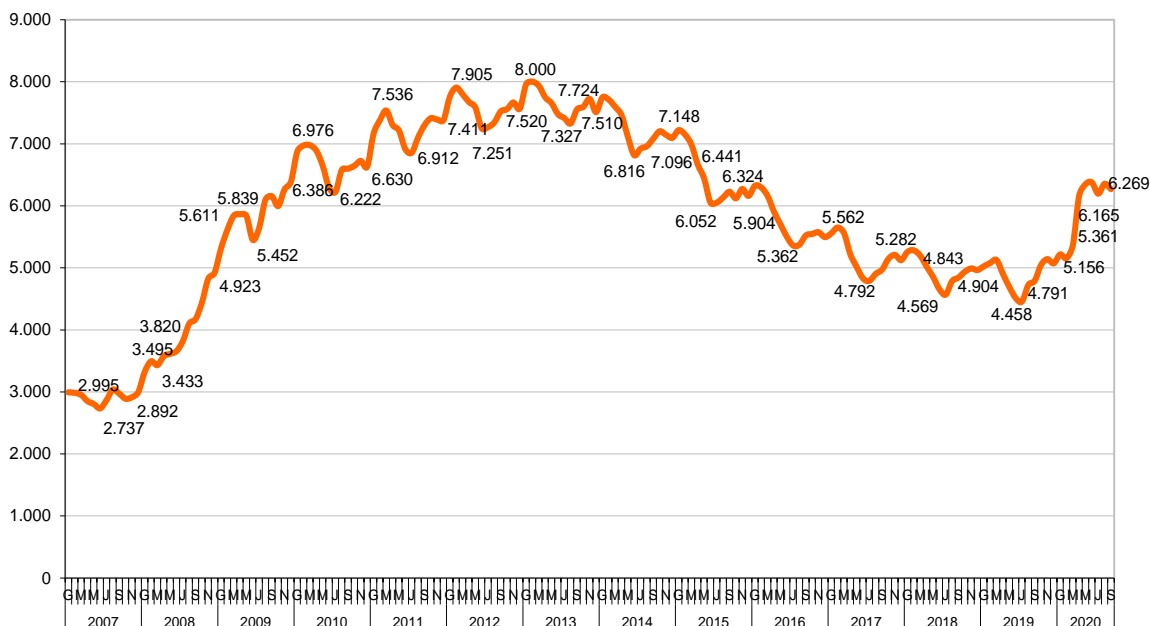


## ATUR REGISTRAT GIRONA CIUTAT, SETEMBRE DEL 2020

	Setembre del 2020		Variac. vs mes anterior		Variac. vs any anterior	
	Abs.	%	Abs.	%	Abs.	%
<b>Girona ciutat</b>	<b>6.269</b>	<b>100,0%</b>	<b>-86</b>	<b>-1,35%</b>	<b>1.478</b>	<b>30,85%</b>
<b>Gironès</b>	11.743	-	-40	-0,34%	2.784	31,07%
<b>Demarcació de Girona</b>	45.256	-	1.557	3,56%	11.429	33,79%
<b>Catalunya</b>	478.201	-	-2.441	-0,51%	105.578	28,33%
<b>Estat Espanyol</b>	3.776.485	-	-26.329	-0,69%	696.774	22,62%
<b>Girona ciutat (desagregat)</b>						
Home	2.944	47,0%	25	0,86%	813	38,15%
Dona	3.325	53,0%	-111	-3,23%	665	25,00%
<b>Per edat</b>						
Menors de 20	202	3,2%	31	18,13%	55	37,41%
De 20 a 24	456	7,3%	16	3,64%	178	64,03%
De 25 a 29	671	10,7%	0	0,00%	197	41,56%
De 30 a 34	682	10,9%	-38	-5,28%	186	37,50%
De 35 a 39	723	11,5%	-32	-4,24%	189	35,39%
De 40 a 44	794	12,7%	-36	-4,34%	219	38,09%
De 45 a 49	696	11,1%	-21	-2,93%	167	31,57%
De 50 a 54	690	11,0%	-5	-0,72%	146	26,84%
De 55 a 59	675	10,8%	-7	-1,03%	29	4,49%
De 60 a 64	680	10,8%	6	0,89%	112	19,72%
<b>Per durada de la demanda</b>						
Fins a 3 mesos	1.122	17,9%	-13	-1,15%	-631	-36,00%
De 3 a 6 mesos	1125	17,9%	-164	-12,72%	467	70,97%
De 6 a 9 mesos	1090	17,4%	30	2,83%	616	129,96%
De 9 a 12 mesos	642	10,2%	-84	-11,57%	368	134,31%
De 12 a 15 mesos	468	7,5%	114	32,20%	261	126,09%
De 15 a 18 mesos	241	3,8%	-10	-3,98%	97	67,36%
De 18 a 21 mesos	236	3,8%	39	19,80%	99	72,26%
De 21 a 24 mesos	141	2,2%	-12	-7,84%	41	41,00%
Més de 24 mesos	1.204	19,2%	14	1,18%	160	15,33%
<b>Per nivell de formació</b>						
Sense estudis	137	2,2%	-2	-1,44%	14	11,38%
Estudis primaris incomplets	510	8,1%	-1	-0,20%	107	26,55%
Estudis primaris complets	385	6,1%	5	1,32%	80	26,23%
Programes de formació professional - Estudis secundaris	375	6,0%	-27	-6,72%	93	32,98%
Educació general - Estudis Secundaris	3.853	61,5%	-12	-0,31%	991	34,63%
Tècnics-professionals superiors - Estudis post-secundaris	294	4,7%	-4	-1,34%	55	23,01%
Universitaris primer cycle - Estudis post-secundaris	157	2,5%	-6	-3,68%	40	34,19%
Universitaris segon i tercer cycle - Estudis post-secundaris	551	8,8%	-40	-6,77%	96	21,10%
Altres estudis post-secundaris	7	0,1%	1	16,67%	2	40,00%
<b>Per sector econòmic</b>						
1:Agricultura	138	2,2%	13	10,40%	55	66,27%
2:Indústria	550	8,8%	-12	-2,14%	107	24,15%
3:Construcció	516	8,2%	-10	-1,90%	79	18,08%
4:Serveis	4.590	73,2%	-102	-2,17%	1136	32,89%
N:Sense ocupació anterior	475	7,6%	25	5,56%	101	27,01%
<b>Per ocupació</b>						
00:Ocupacions militars	1	0,0%	0	0,00%	1	-
01:Directors i gerents	66	1,1%	-2	-2,94%	9	15,79%
02:Professionals científics i intel·lectuals	522	8,3%	-40	-7,12%	104	24,88%
03:Tècnics i professionals de suport	480	7,7%	-13	-2,64%	117	32,23%
04:Empleats oficina comptables i administratius	625	10,0%	-17	-2,65%	113	22,07%
05:Treballadors restauració, personals i venedors	1.544	24,6%	-7	-0,45%	404	35,44%
06:Treballadors act. agrícoles, ramaderes i pesqueres	95	1,5%	7	7,95%	22	30,14%
07:Artesans, treballadors indústries i construcció	555	8,9%	-3	-0,54%	132	31,21%
08:Operadors instal·lacions i màquines, i muntadors	242	3,9%	1	0,41%	57	30,81%
09:Ocupacions elementals	2.139	34,1%	-12	-0,56%	519	32,04%
<b>Per nacionalitat</b>						
Comunitari espanyol	4.504	71,8%	-92	-2,00%	982	27,88%
Comunitari no espanyol	292	4,7%	-5	-1,68%	75	34,56%
No comunitari	1471	23,5%	11	0,75%	419	39,83%
Sense nacionalitat	2	0,0%	0	0,00%	2	-

Font: Observatori del Treball i Model Productiu i INE.

## EVOLUCIÓ DE L'ATUR REGISTRAT A LA CIUTAT DE GIRONA



## AFILIATS A LA SEURETAT SOCIAL, SETEMBRE DEL 2020

(Mitjanes mensuals)

	Setembre del 2020	Variac. vs mes anterior		Variac. vs any anterior	
		Abs.	%	Abs.	%
<b>Demarcació de Girona</b>	323.361	-9.912	-2,97%	-14.385	-4,26%
Demarcació de Barcelona	2.532.181	30.907	1,24%	-74.166	-2,85%
Demarcació de Lleida	191.434	-6.607	-3,34%	-5.075	-2,58%
Demarcació de Tarragona	305.757	-3.282	-1,06%	-13.570	-4,25%
<b>Catalunya</b>	3.352.732	11.106	0,33%	-107.197	-3,10%
<b>Espanya</b>	18.876.389	84.013	0,45%	-447.062	-2,31%

Font: Ministerio de Trabajo, Migraciones y Seguridad Social.