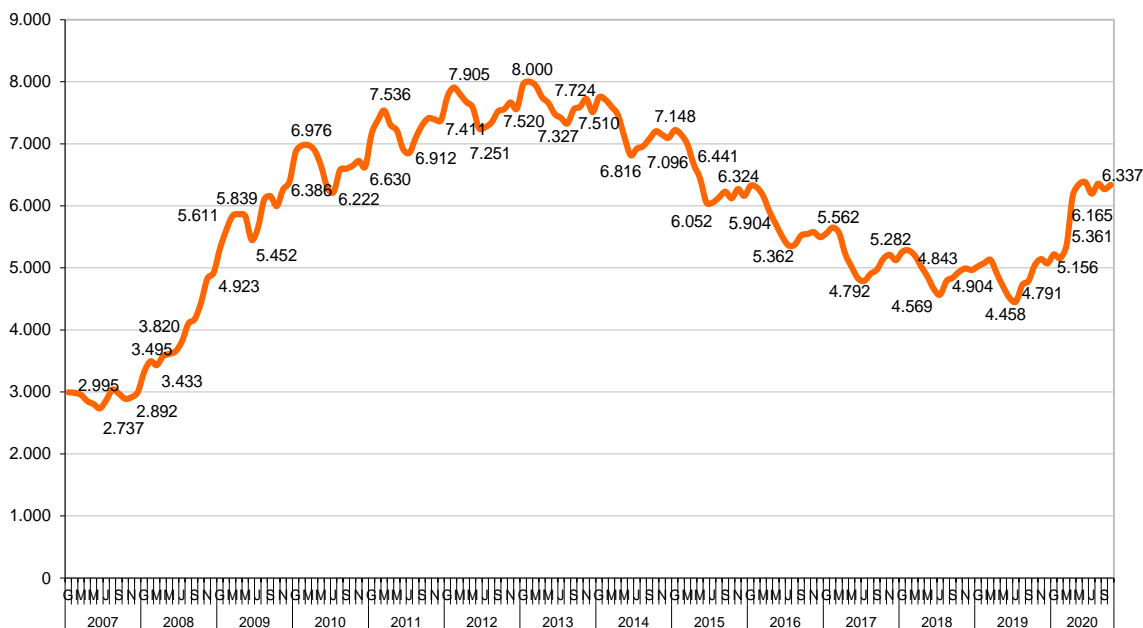


## ATUR REGISTRAT GIRONA CIUTAT, OCTUBRE DEL 2020

	Octubre del 2020		Variac. vs mes anterior		Variac. vs any anterior	
	Abs.	%	Abs.	%	Abs.	%
<b>Girona ciutat</b>	<b>6.337</b>	<b>100,0%</b>	<b>68</b>	<b>1,08%</b>	<b>1.290</b>	<b>25,56%</b>
<b>Gironès</b>	12.003	-	260	2,21%	2.648	28,31%
<b>Demarcació de Girona</b>	47.739	-	2.483	5,49%	10.930	29,69%
<b>Catalunya</b>	484.559	-	6.358	1,33%	97.292	25,12%
<b>Estat Espanyol</b>	3.826.043	-	49.558	1,31%	648.384	20,40%
<b>Girona ciutat (desagregat)</b>						
Home	2.986	47,1%	42	1,43%	681	29,54%
Dona	3.351	52,9%	26	0,78%	609	22,21%
<b>Per edat</b>						
Menors de 20	240	3,8%	38	18,81%	87	56,86%
De 20 a 24	466	7,4%	10	2,19%	120	34,68%
De 25 a 29	673	10,6%	2	0,30%	175	35,14%
De 30 a 34	662	10,4%	-20	-2,93%	151	29,55%
De 35 a 39	711	11,2%	-12	-1,66%	137	23,87%
De 40 a 44	801	12,6%	7	0,88%	220	37,87%
De 45 a 49	711	11,2%	15	2,16%	138	24,08%
De 50 a 54	703	11,1%	13	1,88%	137	24,20%
De 55 a 59	672	10,6%	-3	-0,44%	17	2,60%
De 60 a 64	698	11,0%	18	2,65%	108	18,31%
<b>Per durada de la demanda</b>						
Fins a 3 mesos	1.075	17,0%	-47	-4,19%	-933	-46,46%
De 3 a 6 mesos	877	13,8%	-248	-22,04%	238	37,25%
De 6 a 9 mesos	1.186	18,7%	96	8,81%	744	168,33%
De 9 a 12 mesos	756	11,9%	114	17,76%	471	165,26%
De 12 a 15 mesos	536	8,5%	68	14,53%	315	142,53%
De 15 a 18 mesos	275	4,3%	34	14,11%	122	79,74%
De 18 a 21 mesos	223	3,5%	-13	-5,51%	99	79,84%
De 21 a 24 mesos	163	2,6%	22	15,60%	43	35,83%
Més de 24 mesos	1.246	19,7%	42	3,49%	191	18,10%
<b>Per nivell de formació</b>						
Sense estudis	144	2,3%	7	5,11%	12	9,09%
Estudis primaris incomplets	542	8,6%	32	6,27%	109	25,17%
Estudis primaris complets	408	6,4%	23	5,97%	87	27,10%
Programes de formació professional - Estudis secundaris	370	5,8%	-5	-1,33%	69	22,92%
Educació general - Estudis Secundaris	3.974	62,7%	121	3,14%	922	30,21%
Tècnics-professionals superiors - Estudis post-secundaris	292	4,6%	-2	-0,68%	45	18,22%
Universitaris primer cicle - Estudis post-secundaris	135	2,1%	-22	-14,01%	18	15,38%
Universitaris segon i tercer cicle - Estudis post-secundaris	468	7,4%	-83	-15,06%	31	7,09%
Altres estudis post-secundaris	4	0,1%	-3	-42,86%	-3	-42,86%
<b>Per sector econòmic</b>						
1:Agricultura	153	2,4%	15	10,87%	56	57,73%
2:Indústria	553	8,7%	3	0,55%	104	23,16%
3:Construcció	510	8,0%	-6	-1,16%	61	13,59%
4:Serveis	4.609	72,7%	19	0,41%	941	25,65%
N:Sense ocupació anterior	512	8,1%	37	7,79%	128	33,33%
<b>Per ocupació</b>						
00:Ocupacions militars	1	0,0%	0	0,00%	1	
01:Directors i gerents	64	1,0%	-2	-3,03%	3	4,92%
02:Professionals científics i intel·lectuals	433	6,8%	-89	-17,05%	27	6,65%
03:Tècnics i professionals de suport	477	7,5%	-3	-0,63%	102	27,20%
04:Empleats oficina comptables i administratius	602	9,5%	-23	-3,68%	76	14,45%
05:Treballadors restauració, personals i venedors	1.630	25,7%	86	5,57%	427	35,49%
06:Treballadors act. agrícoles, ramaderes i pesqueres	103	1,6%	8	8,42%	22	27,16%
07:Artesans, treballadors indústries i construcció	549	8,7%	-6	-1,08%	85	18,32%
08:Operadors instal·lacions i màquines, i muntadors	252	4,0%	10	4,13%	58	29,90%
09:Ocupacions elementals	2.226	35,1%	87	4,07%	489	28,15%
<b>Per nacionalitat</b>						
Comunitari espanyol	4.479	70,7%	-25	-0,56%	799	21,71%
Comunitari no espanyol	313	4,9%	21	7,19%	69	28,28%
No comunitari	1542	24,3%	71	4,83%	419	37,31%
Sense nacionalitat	3	0,0%	1	50,00%	3	

Font: Observatori del Treball i Model Productiu i INE.

## EVOLUCIÓ DE L'ATUR REGISTRAT A LA CIUTAT DE GIRONA



## AFILIATS A LA SEURETAT SOCIAL, OCTUBRE DEL 2020

(Mitjanes mensuals)

	Octubre del 2020	Variac. vs mes anterior		Variac. vs any anterior	
		Abs.	%	Abs.	%
<b>Demarcació de Girona</b>	<b>316.528</b>	<b>-6.832</b>	<b>-2,11%</b>	<b>-12.630</b>	<b>-3,84%</b>
Demarcació de Barcelona	2.567.657	35.476	1,40%	-67.696	-2,57%
Demarcació de Lleida	186.726	-4.707	-2,46%	-3.402	-1,79%
Demarcació de Tarragona	304.731	-1.026	-0,34%	-10.226	-3,25%
<b>Catalunya</b>	<b>3.375.642</b>	<b>22.910</b>	<b>0,68%</b>	<b>-93.953</b>	<b>-2,71%</b>
<b>Espanya</b>	<b>18.990.364</b>	<b>113.974</b>	<b>0,60%</b>	<b>-439.628</b>	<b>-2,26%</b>

Font: Ministerio de Trabajo, Migraciones y Seguridad Social.