



bservatori del mercat de treball, del comerç i del turisme

Àrea de Promoció Econòmica

Març 2020

El mercat de treball a la
ciutat de Girona

Aquesta acció està subvencionada pel Servei Públic d'Ocupació de Catalunya en el marc dels Programes de suport al desenvolupament local.



Àrea de Promoció Econòmica

Girona, abril de 2020

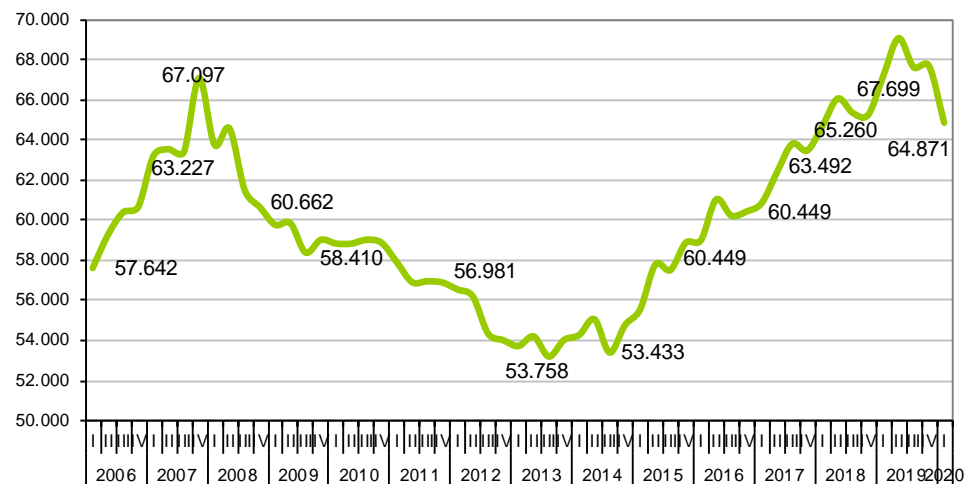
1. Ocupació Girona ciutat i àmbits de comparació: Afiliació a la Seguretat Social	
1.1 Ocupació: Afiliació a la Seguretat Social	1
1.2 Girona ciutat: Evolució RGSS per activitats econòmiques	3
1.3 Girona ciutat: Evolució RETA per activitats econòmiques.	4
2. Atur registrat: Girona ciutat i àmbits de comparació	
2.1 Atur registrat: Girona ciutat, Gironès, demarcació de Girona i Catalunya.....	5
2.2 Girona ciutat: Atur per zones (codis postals).....	7
2.3 Perfil de l'atur	8
2.4 Atur registrat segons divisió econòmica	9
3. Contractació.....	10
4. Comparativa ocupació i atur Girona ciutat i ciutats de Catalunya i Estat Espanyol	
4.1 Municipis de la demarcació de Girona > 10.000 habitants.....	11
4.2 Ciutats de Catalunya de >90.000 habitants i capitals comarcals >30.000 habitants	12
4.3 Capitals provincials. Atur registrat	13
5. Enquesta de Població Activa demarcació de Girona i àmbits de comparació	
5.1 Enquesta de Població Activa: Nombres absoluts	14
5.2 Enquesta de Població Activa: Taxa d'activitat, ocupació i atur	15

1. OCUPACIÓ GIRONA CIUTAT I ÀMBITS DE COMPARACIÓ: AFILIACIÓ A LA SEGURETAT SOCIAL

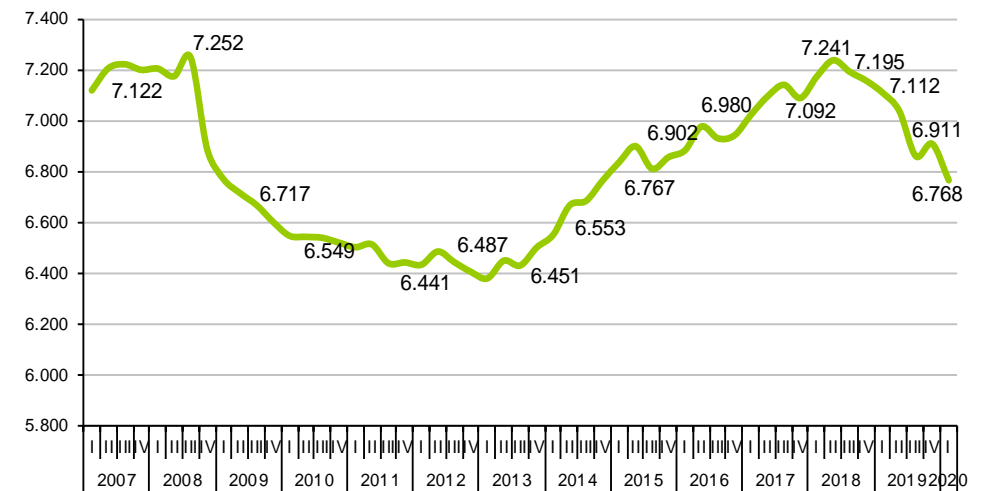
1.1 Ocupació: Afiliació a la Seguretat Social (I T 2020)

AFILIACIÓ I T 2020	GIRONA CIUTAT						GIRONÈS						DEMARCACIÓ DE GIRONA						CATALUNYA									
	Valor	VAR. ANUAL		VAR. TRIMESTRAL		Valor	VAR. ANUAL		VAR. TRIMESTRAL		Valor	VAR. ANUAL		VAR. TRIMESTRAL		Valor	VAR. ANUAL		VAR. TRIMESTRAL									
		Abs.	Rel.	Abs.	Rel.		Abs.	Rel.	Abs.	Rel.		Abs.	Rel.	Abs.	Rel.		Abs.	Rel.										
RGSS	64.871	-2.334	-3,5	▼	-2.828	-4,2	▼	90.335	-3.063	-3,3	▼	-3.701	-3,9	▼	237.227	-10.712	-4,3	▼	-10.746	-4,3	▼	2.679.871	-96.378	-3,5	▼	109.541	-3,9	▼
Agricultura	67	23	52,3	▲	28	71,8	▲	292	9	3,2	▲	26	9,8	▲	1.458	-24	-1,6	▼	-8	-0,5	▼	9.350	-115	-1,2	▼	-22	-0,2	▼
Indústria	2.994	811	37,2	▲	-56	-1,8	▼	9.730	645	7,1	▲	-134	-1,4	▼	48.946	1.577	3,3	▲	-705	-1,4	▼	437.646	-6.109	-1,4	▼	-5.930	-1,3	▼
Construcció	1.481	-88	-5,6	▼	-118	-7,4	▼	4.208	-294	-6,5	▼	-282	-6,3	▼	16.460	-1.995	-10,8	▼	-1.091	-6,2	▼	126.120	-14.810	-10,5	▼	-9.940	-7,3	▼
Serveis	60.329	-3.080	-4,9	▼	-2.682	-4,3	▼	76.105	-3.423	-4,3	▼	-3.311	-4,2	▼	170.363	-10.270	-5,7	▼	-8.942	-5,0	▼	2.106.755	-75.344	-3,5	▼	-93.649	-4,3	▼
RETA	6.768	-344	-4,8	▼	-143	-2,1	▼	13.181	-997	-7,0	▼	-197	-1,5	▼	59.168	-2.176	-3,5	▼	-821	-1,4	▼	542.691	-7.849	-1,4	▼	-7.120	-1,3	▼
Agricultura	54	-4	-6,9	▼	0	0,0	▲	397	-12	-2,9	▼	-5	-1,2	▼	3.140	-64	-2,0	▼	-28	-0,9	▼	22.637	-525	-2,3	▼	-161	-0,7	▼
Indústria	376	-255	-40,4	▼	-6	-1,6	▼	931	-932	-50,0	▼	-20	-2,1	▼	4.339	-1.662	-27,7	▼	-68	-1,5	▼	38.881	-4.397	-10,2	▼	-567	-1,4	▼
Construcció	680	11	1,6	▲	1	0,1	▲	1.723	21	1,2	▲	10,0	0,6	▲	9.732	-42	-0,4	▼	-42	-0,4	▼	67.906	-56	-0,1	▼	-273	-0,4	▼
Serveis	5.658	-96	-1,7	▼	-138	-2,4	▼	10.130	-74	-0,7	▼	-182	-1,8	▼	41.957	-408	-1,0	▼	-683	-1,6	▼	413.267	-2.871	-0,7	▼	-6.119	-1,5	▼
TOTAL	71.639	-2.678	-3,6	▼	-2.843	-3,8	▼	103.516	-4.060	-3,8	▼	-3.898	-3,6	▼	296.395	-12.888	-4,2	▼	-11.567	-3,8	▼	3.222.562	104.227	-3,1	▼	116.661	-3,5	▼
Agricultura	121	19	18,6	▲	27	28,7	▲	689	-3	-0,4	▼	21	3,1	▲	4.598	-88	-1,9	▼	-36	-0,8	▼	31.987	-640	-2,0	▼	-183	-0,6	▼
Indústria	3.370	556	19,8	▲	-5	-0,1	▼	10.661	-287	-2,6	▼	-154	-1,4	▼	53.285	-85	-0,2	▼	-773	-1,4	▼	476.527	-10.506	-2,2	▼	-6.497	-1,3	▼
Construcció	2.161	-77	-3,4	▼	-75	-3,4	▼	5.931	-273	-4,4	▼	-272	-4,4	▼	26.192	-2.037	-7,2	▼	-1.133	-4,1	▼	194.026	-14.866	-7,1	▼	-10.213	-5,0	▼
Serveis	65.987	-3.176	-4,6	▼	-2.790	-4,1	▼	86.235	-3.497	-3,9	▼	-3.493	-3,9	▼	212.320	-10.678	-4,8	▼	-9.625	-4,3	▼	2.520.022	-78.215	-3,0	▼	-99.768	-3,8	▼

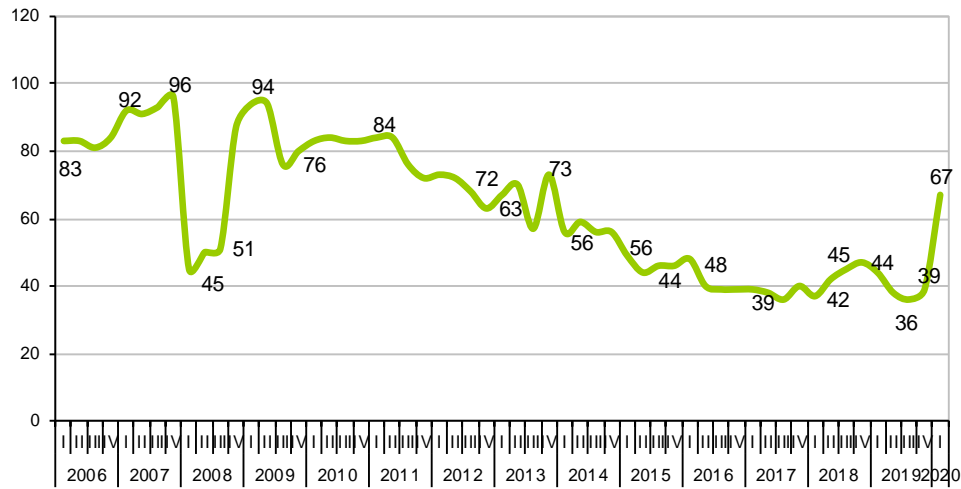
Girona ciutat: Evolució RGSS



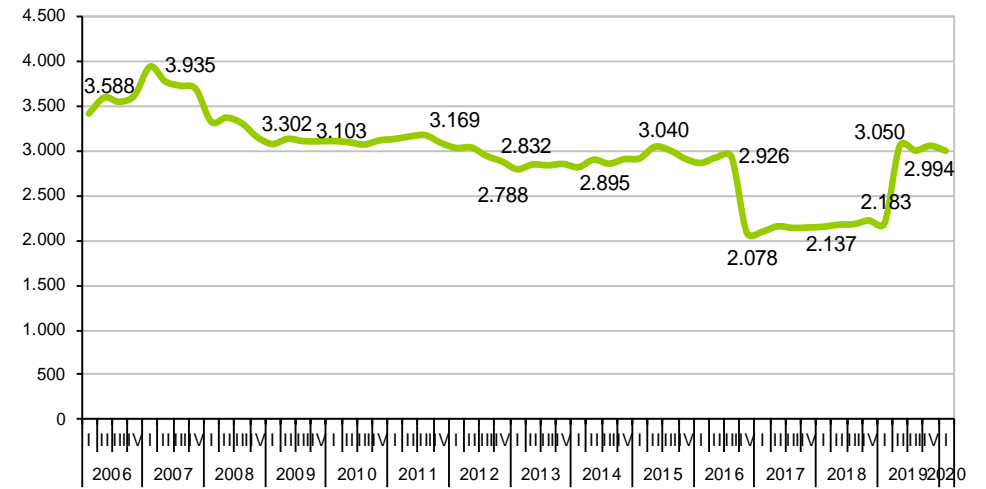
Evolució RETA



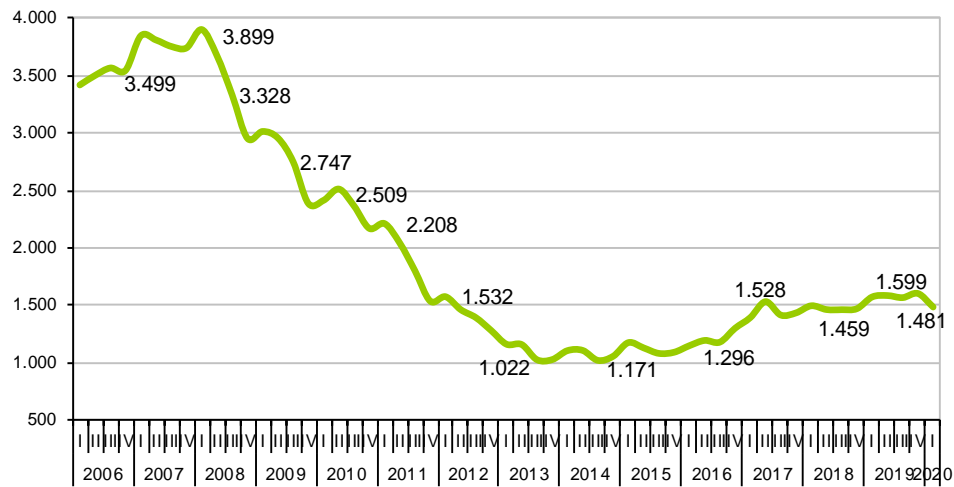
RGSS Agricultura



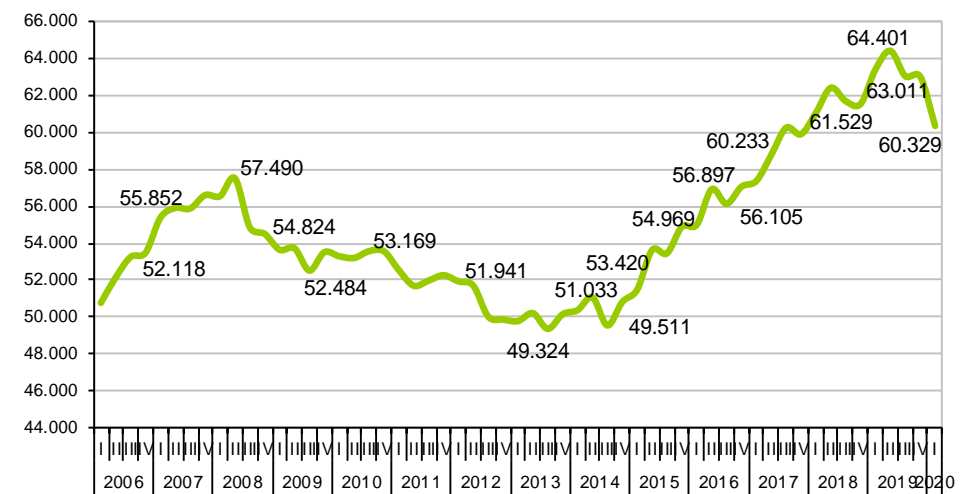
RGSS Indústria



RGSS Construcció



RGSS Serveis



1.2 Girona ciutat: Evolució RGSS per activitats econòmiques (I T 2020)

Activitat Econòmica	Març 2020		Desembre 2019		Març 2019		Març 2009		Variació trimestral		Abs.		Variació anual		Abs.		Var. 2019 - 2009		Abs.	
		%																		
Adm. pública, Defensa i SS obligatòria	15.193	23,4	15.070	14.946	14.946	8.494			0,8		123	▲	1,7		247	▲	78,9		6.699	▲
Comerç detall, exc. vehicles motor	6.008	9,3	6.634	6.481	6.481	5.918			-9,4		-626	▼	-7,3		-473	▼	1,5		90	
Activitats sanitàries	5.792	8,9	6.038	5.783	5.783	5.547			-4,1		-246	▼	0,2		9		4,4		245	
Educació	4.088	6,3	4.098	4.145	4.145	3.731			-0,2		-10		-1,4		-57		9,6		357	
Serveis de menjar i begudes	3.027	4,7	3.404	3.437	3.437	2.472			-11,1		-377	▼	-11,9		-410	▼	22,5		555	▲
Activitats relacionades amb l'ocupació	2.895	4,5	3.381	4.162	4.162	1.755			-14,4		-486	▼	-30,4		-1.267	▼	65,0		1.140	▲
Serveis a edificis i de jardineria	2.519	3,9	2.593	2.623	2.623	2.708			-2,9		-74		-4,0		-104		-7,0		-189	
Serveis socials sense allotjament	2.145	3,3	2.134	2.151	2.151	1.593			0,5		11	▲	-0,3		-6		34,7		552	▲
Mediació financera	2.082	3,2	2.120	2.235	2.235	3.862			-1,8		-38		-6,8		-153		-46,1		-1.780	▼
Activitats jurídiques i de comptabilitat	1.522	2,3	1.517	1.504	1.504	4.565			0,3		5		1,2		18		-66,7		-3.043	▼
Comerç engròs, exc. vehicles motor	1.489	2,3	1.520	1.487	1.487	1.537			-2,0		-31		0,1		2		-3,1		-48	
Serveis socials amb allotjament	1.331	2,1	1.354	1.181	1.181	871			-1,7		-23		12,7		150	▲	52,8		460	
Indústries de productes alimentaris	1.181	1,8	1.155	320	320	817			2,3		26	▲	269,1		861	▲	44,6		364	
Transport terrestre i per canonades	971	1,5	975	947	947	898			-0,4		-4		2,5		24		8,1		73	
Activitats postals i de correus	926	1,4	995	881	881	686			-6,9		-69		5,1		45	▲	35,0		240	
Activitats de seguretat i investigació	914	1,4	898	882	882	441			1,8		16	▲	3,6		32		107,3		473	
Activitats esportives i d'entreteniment	910	1,4	1.134	1.052	1.052	589			-19,8		-224		-13,5		-142		54,5		321	
Venda i reparació de vehicles motor	821	1,3	836	815	815	718			-1,8		-15		0,7		6		14,3		103	
Activitats especialitzades construcció	766	1,2	815	818	818	1.193			-6,0		-49		-6,4		-52		-35,8		-427	▼
Activitats administratives d'oficina	763	1,2	772	820	820	467			-1,2		-9		-7,0		-57		63,4		296	
Construcció d'immobles	701	1,1	771	747	747	1.575			-9,1		-70		-6,2		-46		-55,5		-874	▼
Altres activitats de serveis personals	645	1,0	718	726	726	693			-10,2		-73		-11,2		-81		-6,9		-48	
Serveis de tecnologies de la informació	624	1,0	618	594	594	247			1,0		6		5,1		30		152,6		377	
Activitats associatives	606	0,9	608	624	624	743			-0,3		-2		-2,9		-18		-18,4		-137	
Serveis tècnics arquitectura i enginyeria	524	0,8	529	523	523	667			-0,9		-5		0,2		1		-21,4		-143	
Transport aeri	434	0,7	628	1.029	1.029	-			-30,9		-194		-57,8		-595	▼	0,0		434	
Recerca i desenvolupament	432	0,7	460	435	435	89			-6,1		-28		-0,7		-3		385,4		343	
Serveis d'allotjament	429	0,7	453	472	472	331			-5,3		-24		-9,1		-43		29,6		98	
Activitats immobiliàries	396	0,6	410	403	403	453			-3,4		-14		-1,7		-7		-12,6		-57	
Assegurances i fons pensions	355	0,5	353	349	349	375			0,6		2		1,7		6		-5,3		-20	
Edició	329	0,5	373	419	419	394			-11,8		-44		-21,5		-90		0,0		-65	
Emmagatzematge i afins al transport	328	0,5	339	338	338	499			-3,2		-11		-3,0		-10		-34,3		-171	
Aigua	308	0,5	314	308	308	288			-1,9		-6		0,0		0		6,9		20	
Activitats professionals i tècniques ncaa	279	0,4	272	283	283	218			2,6		7		-1,4		-4		28,0		61	
Productes metàl·lics, exc. maquinària	239	0,4	257	253	253	293			-7,0		-18		-5,5		-14		-18,4		-54	
Tractament de residus	221	0,3	269	210	210	150			-17,8		-48		5,2		11		47,3		71	
Activitats auxiliars mediació financera	208	0,3	213	217	217	258			-2,3		-5		-4,1		-9		-19,4		-50	▼
Telecomunicacions	198	0,3	221	227	227	459			-10,4		-23		-12,8		-29		-56,9		-261	
Maquinària i equips ncaa	197	0,3	193	191	191	243			2,1		4		3,1		6		-18,9		-46	
Seus centrals i consultoria empresarial	142	0,2	137	107	107	197			3,6		5		32,7		35		-27,9		-55	
Total activitats presentades	62.938	97,0	65.579	65.125	65.125	57.034			-4,0		-2.641		-3,4		-2.187		10,4		5.904	
Resta d'activitats econòmiques	1.933	3,0	2.120	2.080	2.080	2.755			-8,8		-187		-7,1		-147		-29,8		-822	
TOTAL	64.871	100	67.699	67.205	67.205	59.789														

Font: Observatori del Treball i Model Productiu, Generalitat de Catalunya.

1.3 Girona ciutat: Evolució RETA per activitats econòmiques (I T 2020)

Activitat Econòmica	Març 2020		Desembre 2019		Març 2019		Març 2009		Variació trimestral		Abs.		Variació anual		Abs.		Var. 2019 - 2009		Abs.		
		%		%		%		%													
Comerç detall, exc. vehicles motor	981	14,5	1.023		1.006		1.039		-4,1		-42	▼	-2,5		-25	▼	-5,6		-58		
Serveis de menjar i begudes	581	8,6	614		601		513		-5,4		-33	▼	-3,3		-20	▼	13,3		68	▲	
Activitats especialitzades construcció	466	6,9	464		457		645		0,4		2	▲	2,0		9	▲	-27,8		-179	▼	
Comerç engròs, exc. vehicles motor	409	6,0	412		419		411		-0,7		-3		-2,4		-10		-0,5		-2		
Activitats sanitàries	368	5,4	375		380		261		-1,9		-7		-3,2		-12		41,0		107	▲	
Activitats jurídiques i de comptabilitat	337	5,0	338		336		339		-0,3		-1		0,3		1		-0,6		-2		
Transport terrestre i per canonades	336	5,0	336		315		299		0,0		0		6,7		21	▲	12,4		37		
Altres activitats de serveis personals	320	4,7	330		317		260		-3,0		-10	▼	0,9		3		23,1		60		
Educació	266	3,9	268		275		167		-0,7		-2		-3,3		-9		59,3		99	▲	
Serveis tècnics arquitectura i enginyeria	225	3,3	234		236		219		-3,8		-9		-4,7		-11		2,7		6		
Activitats professionals i tècniques ncaa	215	3,2	226		208		123		-4,9		-11	▼	3,4		7	▲	74,8		92	▲	
Construcció d'immobles	209	3,1	210		207		333		-0,5		-1		1,0		2		-37,2		-124	▼	
Activitats auxiliars mediació financera	129	1,9	133		129		136		-3,0		-4		0,0		0		-5,1		-7		
Venda i reparació de vehicles motor	128	1,9	130		134		122		-1,5		-2		-4,5		-6		4,9		6		
Activitats administratives d'oficina	126	1,9	130		133		71		-3,1		-4		-5,3		-7		77,5		55		
Serveis de tecnologies de la informació	109	1,6	114		119		78		-4,4		-5		-8,4		-10		39,7		31		
Reparació ordinadors i efectes personals	109	1,6	112		123		250		-2,7		-3		-11,4		-14	▼	-56,4		-141	▼	
Activitats immobiliàries	107	1,6	108		108		86		-0,9		-1		-0,9		-1		24,4		21		
Publicitat i estudis de mercat	105	1,6	108		109		89		-2,8		-3		-3,7		-4		18,0		16		
Activitats artístiques i d'espectacles	94	1,4	104		103		63		-9,6		-10	▼	-8,7		-9		49,2		31		
Serveis a edificis i de jardineria	92	1,4	89		88		109		3,4		3	▲	4,5		4		-15,6		-17		
Seus centrals i consultoria empresarial	81	1,2	80		76		52		1,3		1		6,6		5		55,8		29		
Activitats esportives i d'entreteniment	77	1,1	79		85		35		-2,5		-2		-9,4		-8		120,0		42		
Reparació i instal·lació de maquinària	72	1,1	71		70		51		1,4		1		2,9		2		41,2		21		
Recerca i desenvolupament	59	0,9	55		55		38		7,3		4	▲	7,3		4		55,3		21		
Productes metàl·lics, exc. maquinària	58	0,9	58		59		69		0,0		0		-1,7		-1		-15,9		-11		
Agències viatges i operadors turístics	55	0,8	57		58		20		-3,5		-2		-5,2		-3		175,0		35		
Indústries de productes alimentaris	49	0,7	47		299		149		4,3		2		-83,6		-250	▼	-67,1		-100	▼	
Agricultura, ramaderia i caça	46	0,7	47		50		58		-2,1		-1		-8,0		-4		-20,7		-12		
Activitats postals i de correus	42	0,6	32		26		6		31,3		10	▲	61,5		16	▲	600,0		36		
Serveis d'allotjament	40	0,6	41		43		34		-2,4		-1		-7,0		-3		17,6		6		
Edició	31	0,5	30		29		55		3,3		1		6,9		2		-43,6		-24		
Arts gràfiques i suports enregistrats	30	0,4	31		29		29		-3,2		-1		3,4		1		3,4		1		
Activitats de lloguer	30	0,4	31		35		90		-3,2		-1		-14,3		-5		-66,7		-60		
Serveis d'informació	29	0,4	33		33		14		-12,1		-4		-12,1		-4		107,1		15		
Indústries fusta i suro, exc. mobles	28	0,4	30		29		43		-6,7		-2		-3,4		-1		-34,9		-15		
Telecomunicacions	24	0,4	24		26		23		0,0		0		-7,7		-2		4,3		1		
Assegurances i fons pensions	24	0,4	24		23		56		0,0		0		4,3		1		-57,1		-32		
Confecció de peces de vestir	23	0,3	23		23		15		0,0		0		0,0		0		53,3		8		
Maquinària i equips ncaa	22	0	22		23		30		0,0		0		-4,3		-1		-26,7		-8		
Total activitats presentades	6.532	96,5	6.673		6.874		6.480		-2,1		-141		-5,0		-342		0,8		52		
Resta d'activitats econòmiques	236	3,5	238		238		292		-0,8		-2		-0,8		-2		-19,2		-56		
TOTAL	6.768	100	6.911		7.112		6.772														

Font: Observatori del Treball i Model Productiu, Generalitat de Catalunya.

2. ATUR REGISTRAT: GIRONA CIUTAT I ÀMBITS DE COMPARACIÓ

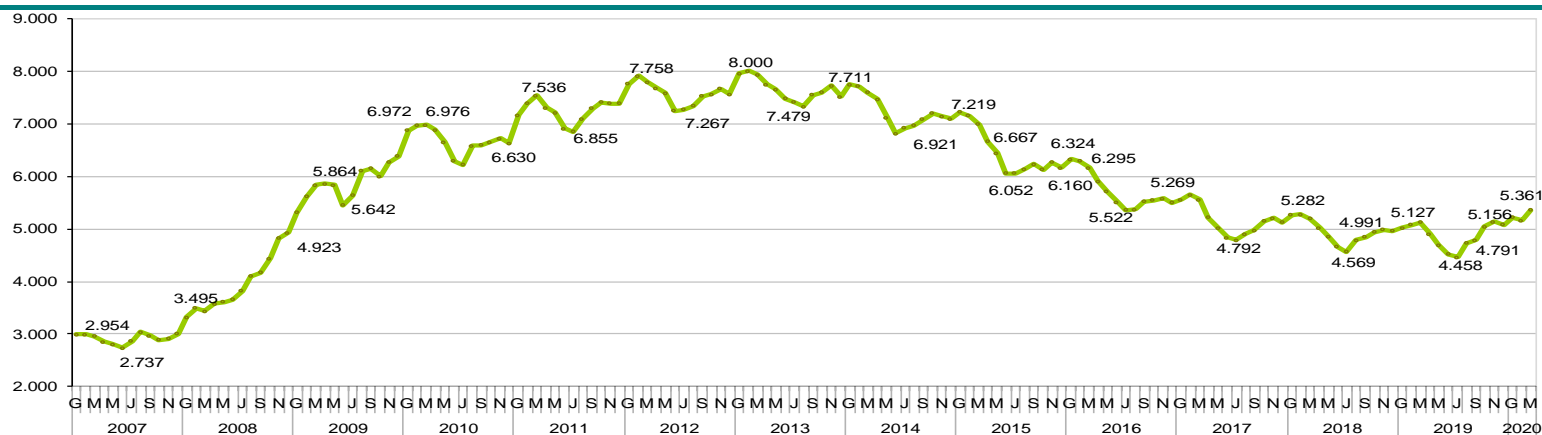
2.1 Atur registrat Girona ciutat, Gironès, demarcació de Girona i Catalunya - Març 2020

ATUR Març 2020	GIRONA CIUTAT						GIRONÈS					DEMARCACIÓ DE GIRONA					CATALUNYA											
	Valor	VAR. ANUAL		VAR. MENSUAL		Valor	VAR. ANUAL		VAR. MENSUAL		Valor	VAR. ANUAL		VAR. MENSUAL		Valor	VAR. ANUAL		VAR. MENSUAL									
		Abs.	Rel.	Abs.	Rel.		Abs.	Rel.	Abs.	Rel.		Abs.	Rel.	Abs.	Rel.		Abs.	Rel.										
TOTAL	5.361	234	4,6	▲	205	4,0	▲	9.938	389	4,1	▲	389	4,1	▲	39.279	1.135	3,0	▲	1.377	3,6	▲	417.047	21.307	5,4	▲	21.833	5,5	▲
Nac. esp.	3.923	258	7,0	▲	176	4,7	▲	6.952	433	6,6	▲	333	5,0	▲	28.504	1.154	4,2	▲	1.218	4,5	▲	329.901	16.796	5,4	▲	17.272	5,5	▲
Nac. no esp.	1.438	-24	-1,6	▼	29	2,1	▲	2.986	-44	-1,5	▼	56	1,9	▲	10.775	-19	-0,2	▼	159	1,5	▲	87.146	4.511	5,5	▲	4.561	5,5	▲
Home	2.481	167	7,2	▲	95	4,0	▲	4.656	208	4,7	▲	202	4,5	▲	17.491	597	3,5	▲	691	4,1	▲	183.753	12.913	7,6	▲	11.774	6,8	▲
Dona	2.880	67	2,4	▲	110	4,0	▲	5.282	181	3,5	▲	187	3,7	▲	21.788	538	2,5	▲	686	3,3	▲	233.294	8.394	3,7	▲	10.059	4,5	▲
De 16 a 19 anys	125	-68	-35,2	▼	-2	-1,6	▼	271	-70	-20,5	▼	8	3,0	▲	876	-234	-21,1	▼	1	0,1	▲	7.925	-1.919	-19,5	▼	76	1,0	▲
De 20 a 24 anys	378	19	5,3	▲	26	7,4	▲	645	42	7,0	▲	51	8,6	▲	2.482	72	3,0	▲	115	4,9	▲	23.388	1.737	8,0	▲	1.960	9,1	▲
De 25 a 29 anys	575	81	16,4	▲	22	4,0	▲	954	89	10,3	▲	29	3,1	▲	3.383	255	8,2	▲	206	6,5	▲	35.276	4.286	13,8	▲	3.061	9,5	▲
De 30 a 44 anys	1.793	31	1,8	▲	104	6,2	▲	3.290	47	1,4	▲	187	6,0	▲	12.378	252	2,1	▲	560	4,7	▲	132.014	8.134	6,6	▲	9.993	8,2	▲
De 45 a 64 anys	2.490	171	7,4	▲	55	2,3	▲	4.778	281	6,2	▲	114	2,4	▲	20.160	790	4,1	▲	495	2,5	▲	218.444	9.069	4,3	▲	6.743	3,2	▲
Fins a 6 mesos	2.787	122	4,6	▲	14	0,5	▲	5.020	224	4,7	▲	61	1,2	▲	20.268	853	4,4	▲	-265	-1,3	▼	208.782	16.834	8,8	▲	10.388	5,2	▲
De 6 a 12 mesos	850	108	14,6	▲	141	19,9	▲	1.598	200	14,3	▲	258	19,3	▲	6.332	588	10,2	▲	1.403	28,5	▲	62.717	5.955	10,5	▲	8.437	15,5	▲
Més de 12 mesos	1.724	4	0,2	▲	50	3,0	▲	3.320	-35	-1,0	▼	70	2,2	▲	12.679	-306	-2,4	▼	239	1,9	▲	145.548	-1.482	-1,0	▼	3.008	2,1	▲
Sense estudis	131	-9	-6,4	▼	-7	-5,1	▼	457	-30	-6,2	▼	5	1,1	▲	1.736	-150	-8,0	▼	17	1,0	▲	6.495	-400	-5,8	▼	125	2,0	▲
Primaris incompl.	454	12	2,7	▲	22	5,1	▲	1.220	-3	-0,2	▼	28	2,3	▲	3.709	-232	-5,9	▼	28	0,8	▲	18.680	-831	-4,3	▼	493	2,7	▲
Educació general	3.618	18	0,5	▲	139	4,0	▲	6.347	111	1,8	▲	244	4,0	▲	26.601	690	2,7	▲	945	3,7	▲	288.241	10.637	3,8	▲	14.781	5,4	▲
FP i Postsecundari	613	103	20,2	▲	31	5,3	▲	1.119	169	17,8	▲	68	6,5	▲	4.799	428	9,8	▲	274	6,1	▲	68.090	7.560	12,5	▲	4.408	6,9	▲
Estudis superiors	545	110	25,3	▲	20	3,8	▲	795	142	21,7	▲	44	5,9	▲	2.434	399	19,6	▲	113	4,9	▲	35.541	4.341	13,9	▲	2.026	6,0	▲
Agricultura	107	5	4,9	▲	5	4,9	▲	286	0	0,0	▲	7	2,5	▲	1.122	-75	-6,3	▼	5	0,4	▲	8.400	-668	-7,4	▼	64	0,8	▲
Indústria	464	39	9,2	▲	14	3,1	▲	1.003	55	5,8	▲	34	3,5	▲	3.841	167	4,5	▲	142	3,8	▲	45.056	1.400	3,2	▲	1.377	3,2	▲
Construcció	444	20	4,7	▲	21	5,0	▲	960	34	3,7	▲	49	5,4	▲	3.318	20	0,6	▲	192	6,1	▲	32.290	1.560	5,1	▲	2.552	8,6	▲
Serveis	3.988	221	5,9	▲	159	4,2	▲	6.978	376	5,7	▲	281	4,2	▲	28.868	1.322	4,8	▲	998	3,6	▲	306.358	22.091	7,8	▲	17.620	6,1	▲
SOA	358	-51	-12,5	▼	6	1,7	▲	711	-76	-9,7	▼	18	2,6	▲	2.130	-299	-12,3	▼	40	1,9	▲	24.943	-3.076	-11,0	▼	220	0,9	▲

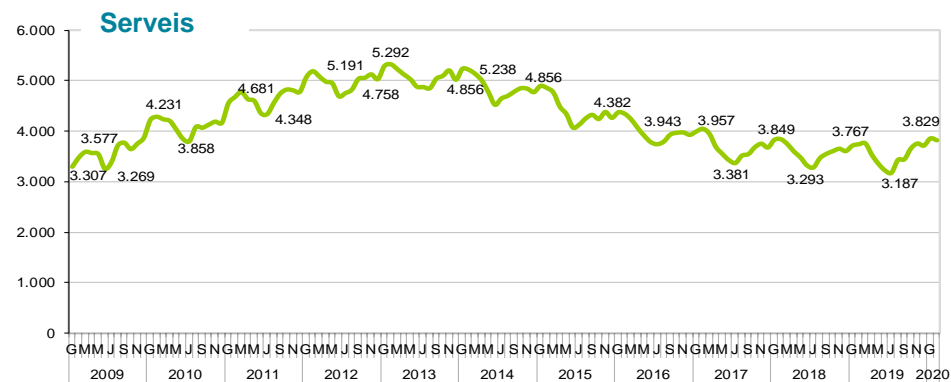
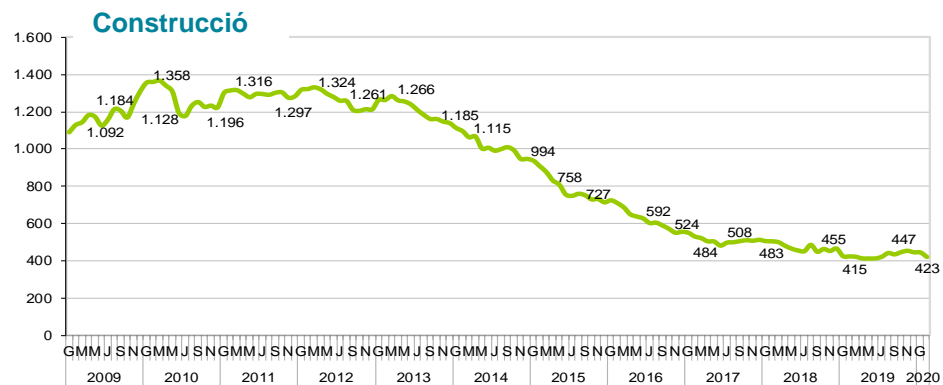
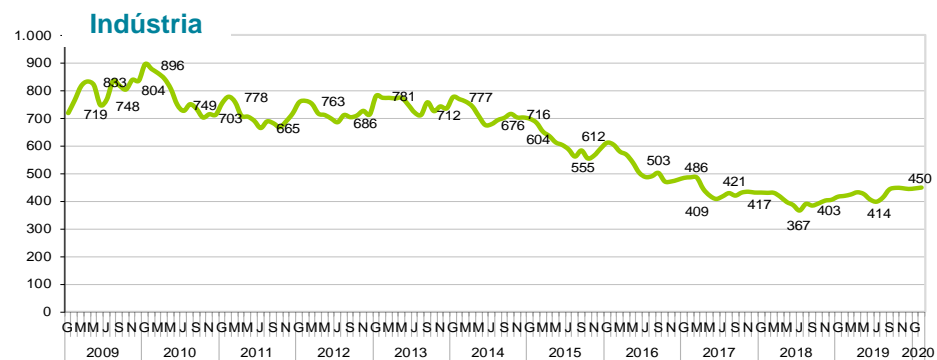
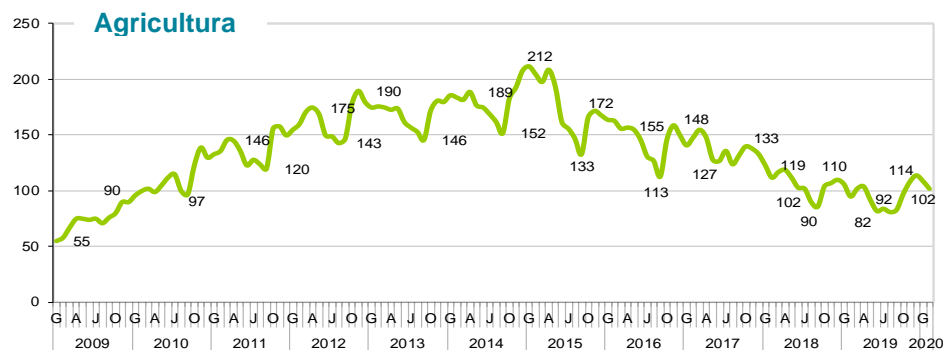
Font: Observatori del Treball i Model Productiu, Generalitat de Catalunya.

- ▼ Davallada de l'atur
- ▲ Augment de l'atur
- ≡ Sense variació

Girona ciutat: Evolució atur Març 2020



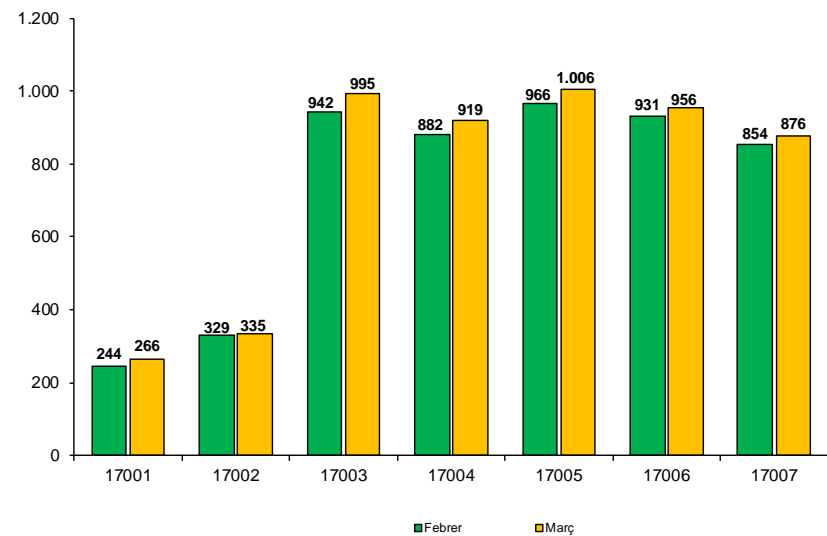
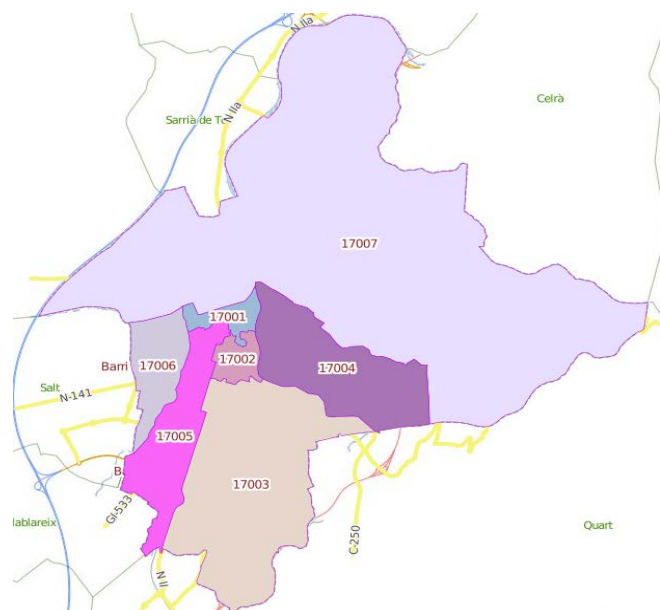
Girona ciutat: Evolució atur per grans sectors – Març 2020



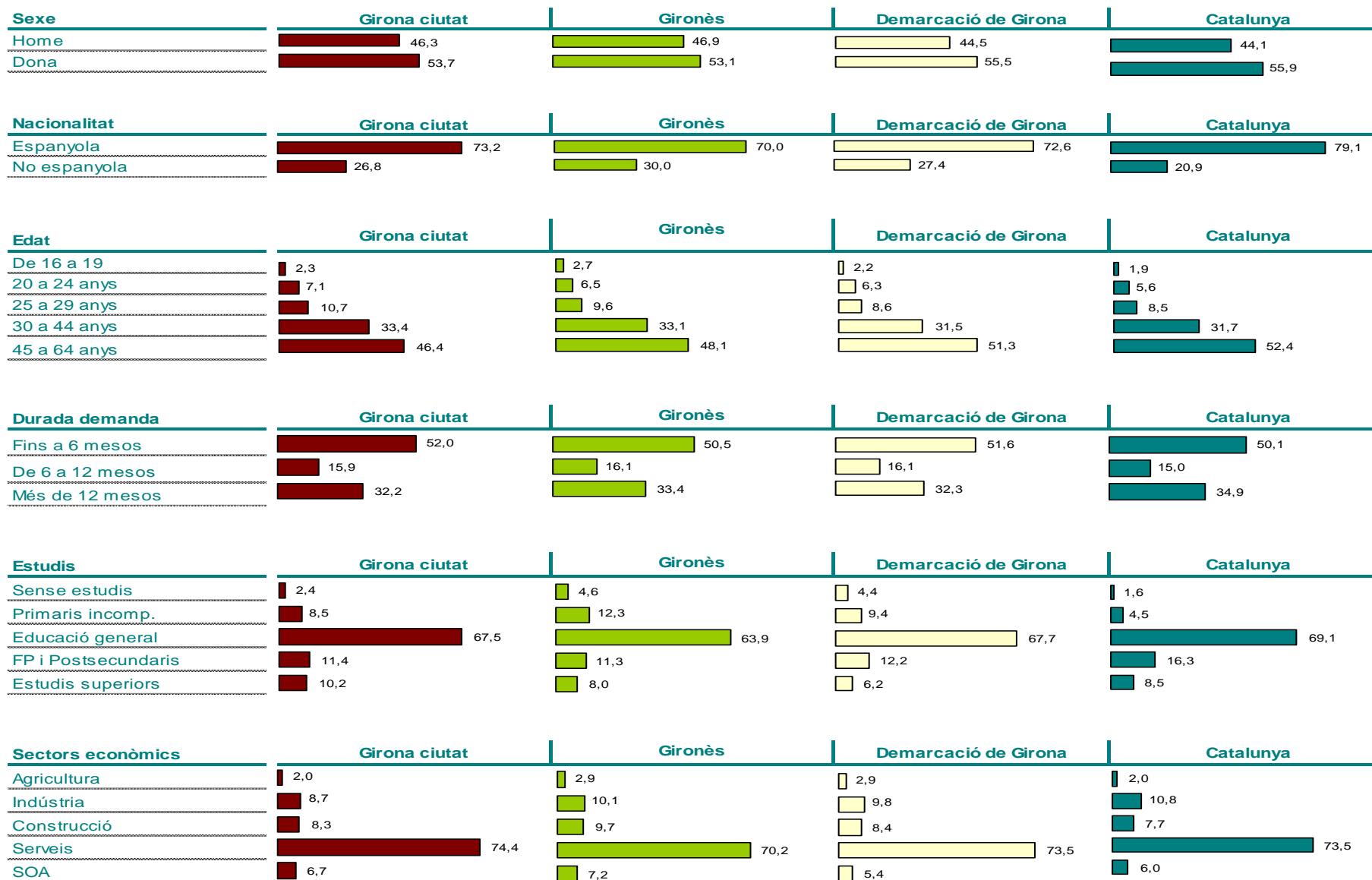
2.2 Girona ciutat: Atur per zones (codis postals), Març 2020

ATUR Març 2020	TOTAL	Nacionalitat		Sexe		Edat					Població i atur	
		Nac. esp.	Nac. no esp.	Home	Dona	16 a 19 anys	20 a 24 anys	25 a 29 anys	30 a 44 anys	45 a 64 anys	Població en edat de treballar*	Aturats/Pobl. edat de treballar
17001	266	204	62	111	155	6	27	37	101	95	4.025	6,6%
17002	335	257	78	155	180	4	32	44	93	162	5.844	5,7%
17003	995	812	183	448	547	18	72	130	338	437	16.668	6,0%
17004	919	726	193	490	429	27	53	103	325	411	7.149	12,9%
17005	1.006	663	343	455	551	23	77	108	311	487	11.276	8,9%
17006	956	575	381	426	530	23	57	83	351	442	11.509	8,3%
17007	876	680	196	393	483	24	58	70	273	451	11.463	7,6%
TOTAL	5.353	3.917	1.436	2.478	2.875	125	376	575	1.792	2.485	67.934	7,9%

Font: Observatori del Treball i Model Productiu. *UMAT, Padró municipal d'habitants a 1 de gener de 2019.



2.3 Perfil de l'atur. Març 2020



2.4 Atur registrat segons divisió d'activitat econòmica. Girona ciutat, març 2020

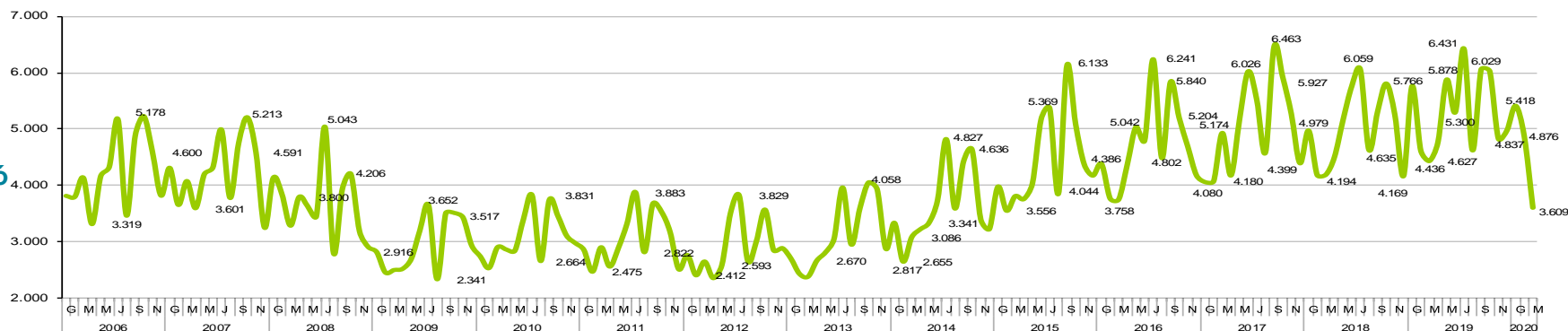
Activitat Econòmica	Març 2020	%	Febrer			Variació mensual		Abs.		Variació anual		Abs.		Variació 2020 - 2010		Abs.	
			2020	Març 2019	Març 2010												
Serveis de menjar i begudes	610	11,4	569	547	499	7,2	41 ▲	11,5	63 ▲	22,2	111 ▲						
Comerç detall, exc. vehicles motor	609	11,4	577	543	735	5,5	32 ▲	12,2	66 ▲	-17,1	-126 ▼						
Activitats relacionades amb l'ocupació	495	9,2	465	518	437	6,5	30 ▲	-4,4	-23 ▼	13,3	58 ▲						
Sense ocupació anterior	358	6,7	352	409	399	1,7	6	-12,5	-51 ▼	-10,3	-41						
Serveis a edificis i de jardineria	354	6,6	347	356	299	2,0	7 ▲	-0,6	-2	18,4	55 ▲						
Construcció d'immobles	231	4,3	220	212	599	5,0	11	9,0	19	-61,4	-368 ▼						
Comerç engròs, exc. vehicles motor	209	3,9	200	170	315	4,5	9	22,9	39 ▲	-33,7	-106 ▼						
Adm. pública, Defensa i SS obligatòria	205	3,8	202	186	180	1,5	3	10,2	19	13,9	25						
Activitats especialitzades construcció	203	3,8	194	205	711	4,6	9	-1,0	-2	-71,4	-508 ▼						
Indústries de productes alimentaris	193	3,6	195	157	180	-1,0	-2	22,9	36 ▲	7,2	13						
Serveis d'allotjament	116	2,2	103	105	81	12,6	11 ▲	10,5	11	43,2	35						
Educació	111	2,1	111	113	143	0,0	0	-1,8	-2	-22,4	-32						
Serveis socials sense allotjament	104	1,9	103	105	86	1,0	1	-1,0	-1	20,9	18						
Altres activitats de serveis personals	101	1,9	90	100	93	12,2	11	1,0	1	8,6	8						
Agricultura, ramaderia i caça	98	1,8	93	94	91	5,4	5	4,3	4	7,7	7						
Transport terrestre i per canonades	91	1,7	90	93	180	1,1	1	-2,2	-2	-49,4	-89						
Serveis socials amb allotjament	86	1,6	91	75	76	-5,5	-5 ▼	14,7	11	13,2	10						
Activitats sanitàries	78	1,5	88	88	126	-11,4	-10 ▼	-11,4	-10	-38,1	-48						
Activitats esportives i d'entreteniment	69	1,3	64	52	74	7,8	5	32,7	17	-6,8	-5						
Llars que ocupen personal domèstic	69	1,3	77	97	13	-10,4	-8 ▼	-28,9	-28 ▼	430,8	56 ▲						
Activitats administratives d'oficina	60	1,1	63	74	24	-4,8	-3 ▼	-18,9	-14 ▼	150,0	36						
Activitats jurídiques i de comptabilitat	58	1,1	53	45	58	9,4	5	28,9	13	0,0	0						
Venda i reparació de vehicles motor	48	0,9	42	43	95	14,3	6	11,6	5	-49,5	-47						
Activitats associatives	45	0,8	41	38	55	9,8	4	18,4	7	-18,2	-10						
Emmagatzematge i afins al transport	36	0,7	37	38	49	-2,7	-1	-5,3	-2	-26,5	-13						
Activitats immobiliàries	34	0,6	33	38	57	3,0	1	-10,5	-4	-40,4	-23						
Activitats professionals i tècniques ncaa	34	0,6	36	43	86	-5,6	-2	-20,9	-9	-60,5	-52						
Productes metàl·lics, exc. maquinària	32	0,6	29	36	81	10,3	3	-11,1	-4	-60,5	-49						
Mediació financera	31	0,6	31	14	19	0,0	0	121,4	17	63,2	12						
Publicitat i estudis de mercat	30	0,6	26	16	35	15,4	4	87,5	14	-14,3	-5						
Activitats postals i de correus	28	0,5	26	27	21	7,7	2	3,7	1	33,3	7						
Recerca i desenvolupament	27	0,5	27	21	7	0,0	0	28,6	6	285,7	20						
Arts gràfiques i suports enregistrats	26	0,5	25	22	55	4,0	1	18,2	4	-52,7	-29						
Serveis tècnics arquitectura i enginyeria	25	0,5	28	25	79	-10,7	-3	0,0	0	-68,4	-54						
Activitats de seguretat i investigació	25	0,5	27	19	29	-7,4	-2	31,6	6	-13,8	-4						
Tractament de residus	24	0,4	21	26	30	14,3	3	-7,7	-2	-20,0	-6						
Telecomunicacions	24	0,4	19	17	37	26,3	5	41,2	7	-35,1	-13						
Indústries fusta i suro, exc. mobles	23	0,4	21	22	43	9,5	2	4,5	1	-46,5	-20						
Activitats de lloguer	22	0,4	18	20	61	22,2	4	10,0	2	-63,9	-39						
Activitats artístiques i d'espectacles	22	0,4	22	17	23	0,0	0	29,4	5	-4,3	-1						
Total activitats presentades	5.044	94,1	4.856	4.826	6261	3,9	188	4,5	218	-19,4	-1217						
Resta d'activitats econòmiques	317	5,9	300	301	715	5,7	17	5,3	16	-55,7	-398						
Total atur	5.361	100,0	5.156	5.127	6976												

3 CONTRACTACIÓ

CONTRACTACIÓ MARÇ 2020	GIRONA CIUTAT						GIRONÈS						DEMARCATIÓ DE GIRONA						CATALUNYA									
	Valor	VAR. ANUAL			VAR. MENSUAL			Valor Abs.	VAR. ANUAL			VAR. MENSUAL			Valor	VAR. ANUAL			VAR. MENSUAL			Valor	VAR. ANUAL			VAR. MENSUAL		
		Abs.	Rel.		Abs.	Rel.			Abs.	Rel.		Abs.	Rel.			Abs.	Rel.		Abs.	Rel.			Abs.	Rel.		Abs.	Rel.	
TOTAL	3.609	-827	-18,6	▼	-1.267	-26,0	▼	5.160	-1.272	-19,8	▼	-1.326	-20,4	▼	16.941	-4.577	-21,3	▼	-3.536	-17,3	▼	181.948	-72.155	-28,4	▼	-55.420	-23,3	▼
Indefinit	439	-193	-30,5	▼	-200	-31,3	▼	721	-252	-25,9	▼	-267	-27,0	▼	3.289	-664	-16,8	▼	-447	-12,0	▼	30.281	-8.268	-21,4	▼	-7.084	-19,0	▼
Temporal	3.170	-634	-16,7	▼	-1.067	-25,2	▼	4.439	-1.020	-18,7	▼	-1.059	-19,3	▼	13.652	-3.913	-22,3	▼	-3.089	-18,5	▼	151.667	-63.887	-29,6	▼	-48.336	-24,2	▼
Nac. esp.	2.721	-1.715	-38,7	▼	-1.062	-28,1	▼	3.799	-816	-17,7	▼	-1.073	-22,0	▼	11.305	-3.673	-24,5	▼	-2.774	-19,7	▼	137.331	-56.014	-29,0	▼	-41.807	-23,3	▼
Nac. no esp.	888	-193	-17,9	▼	-205	-18,8	▼	1.361	-456	-25,1	▼	-253	-15,7	▼	5.636	-904	-13,8	▼	-762	-11,9	▼	44.617	-16.141	-26,6	▼	-13.613	-23,4	▼
Home	1.627	-455	-21,9	▼	-693	-29,9	▼	2.472	-833	-25,2	▼	-807	-24,6	▼	9.088	-2.665	-22,7	▼	-2.197	-19,5	▼	94.462	-40.160	-29,8	▼	-30.096	-24,2	▼
Dona	1.982	-372	-15,8	▼	-574	-22,5	▼	2.688	-439	-14,0	▼	-519	-16,2	▼	7.853	-1.912	-19,6	▼	-1.339	-14,6	▼	87.486	-31.995	-26,8	▼	-25.324	-22,4	▼
De 16 a 19 anys	165	-81	-32,9	▼	-62	-27,3	▼	240	-98	-29,0	▼	-80	-25,0	▼	1.070	-343	-24,3	▼	-231	-17,8	▼	8.913	-4.598	-34,0	▼	-3.222	-26,6	▼
De 20 a 24 anys	793	-157	-16,5	▼	-288	-26,6	▼	1.092	-206	-15,9	▼	-286	-20,8	▼	3.238	-654	-16,8	▼	-678	-17,3	▼	32.927	-12.517	-27,5	▼	-9.231	-21,9	▼
De 25 a 29 anys	631	-96	-13,2	▼	-216	-25,5	▼	886	-105	-10,6	▼	-192	-17,8	▼	2.609	-567	-17,9	▼	-562	-17,7	▼	29.762	-11.809	-28,4	▼	-8.399	-22,0	▼
De 30 a 44 anys	1.285	-343	-21,1	▼	-376	-22,6	▼	1.877	-560	-23,0	▼	-398	-17,5	▼	6.283	-1.774	-22,0	▼	-1.086	-14,7	▼	67.998	-28.212	-29,3	▼	-21.305	-23,9	▼
De 45 a 64 anys	735	-150	-16,9	▼	-325	-30,7	▼	1.065	-303	-22,1	▼	-370	-25,8	▼	3.741	-1.239	-24,9	▼	-979	-20,7	▼	42.348	-15.019	-26,2	▼	-13.263	-23,8	▼
Sense estudis	52	-2	-3,7	▼	-11	-17,5	▼	69	-3	-4,2	▼	-10	-12,7	▼	246	-127	-34,0	▼	-41	-14,3	▼	3.761	-1.816	-32,6	▼	-1.080	-22,3	▼
Primaris incomplets	78	-90	-53,6	▼	-8	-9,3	▼	130	-274	-67,8	▼	1	0,8	▲	570	-410	-41,8	▼	-42	-6,9	▼	4.665	-2.143	-31,5	▼	-927	-16,6	▼
Educació general FP i Post-secundaris	2.538	-607	-19,3	▼	-994	-28,1	▼	3.607	-934	-20,6	▼	-1.120	-23,7	▼	13.079	-3.690	-22,0	▼	-3.115	-19,2	▼	118.731	-55.327	-31,8	▼	-40.422	-25,4	▼
Estudis superiors	493	-52	-9,5	▼	38	8,4	▲	741	-31	-4,0	▼	69	10,3	▲	1.811	-202	-10,0	▼	41	2,3	▲	27.897	-7.561	-21,3	▼	-3.886	-12,2	▼
Agricultura	7	-20	-74,1	▼	4	133,3	▲	40	-24	-37,5	▼	17	73,9	▲	250	-142	-36,2	▼	-82	-24,7	▼	3.249	-399	-10,9	▼	-474	-12,7	▼
Indústria	796	11	1,4	▲	-47	-5,6	▼	1.253	107	9,3	▲	8	0,6	▲	5.045	447	9,7	▲	54	1,1	▲	29.714	-5.726	-16,2	▼	-3.961	-11,8	▼
Construcció	115	-109	-48,7	▼	-47	-29,0	▼	251	-159	-38,8	▼	-88	-26,0	▼	914	-508	-35,7	▼	-493	-35,0	▼	8.725	-4.249	-32,8	▼	-4.150	-32,2	▼
Serveis	2.691	-709	-20,9	▼	-1.177	-30,4	▼	3.616	-1.196	-24,9	▼	-1.263	-25,9	▼	10.732	-4.374	-29,0	▼	-3.015	-21,9	▼	140.260	-61.781	-30,6	▼	-46.835	-25,0	▼

- ▲ Augment de la contractació
- ▼ Davallada de la contractació
- ≡ Sense variació

Girona ciutat: Evolució de la contractació



4 COMPARATIVA OCUPACIÓ I ATUR GIRONA CIUTAT I CIUTATS DE CATALUNYA I ESTAT ESPANYOL

4.1 Municipis de la demarcació de Girona de > 10.000 habitants: afiliació (I T 2020) / atur (març 2020)

MUNICIPIS	AFILIACIÓ RGSS I T 2020							AFILIACIÓ RETA I T 2020						ATUR DE MARÇ 2020						ATUR i POBLACIÓ			
	Valor	VAR. ANUAL			VAR. TRIMESTRAL			Valor	VAR. ANUAL			VAR. TRIMESTRAL			Valor	VAR. ANUAL			VAR. MENSUAL			Població en edat de treballar*	Atur/Pobl. edat de treballar
		Abs.	Rel.	▼	Abs.	Rel.	▼		Abs.	Rel.	▼	Abs.	Rel.	▼		Abs.	Rel.	▲	Abs.	Rel.	▲		
Gironès	90.335	-3.063	-3,3	▼	-3.701	-3,9	▼	13.181	-997	-7,0	▼	-197	-1,5	▼	9.938	389	4,1	▲	389	4,1	▲	107.191	9,3
Demarcació Girona	237.227	-10.712	-4,3	▼	-10.746	-4,3	▼	59.168	-2.176	-3,5	▼	-821	-1,4	▼	39.279	1.135	3,0	▲	1.377	3,6	▲	500.857	7,8
Catalunya	2.679.871	-96.378	-3,5	▼	109.541	-3,9	▼	542.691	-7.849	-1,4	▼	-7.120	-1,3	▼	417.047	21.307	5,4	▲	21.833	5,5	▲	4.980.425	8,4
Girona	64.871	-2.334	-3,5	▼	-2.828	-4,2	▼	6.768	-344	-4,8	▼	-143	-2,1	▼	5.361	234	4,6	▲	205	4,0	▲	67.854	7,9
Banyoles	5.369	-74	-1,4	▼	-96	-1,8	▼	1.581	-74	-4,5	▼	-12	-0,8	▼	778	31	4,1	▲	30	4,0	▲	12.683	6,1
Bisbal d'Empordà, la	1.826	-58	-3,1	▼	-10	-0,5	▼	814	-16	-1,9	▼	-15	-1,8	▼	653	-31	-4,5	▼	22	3,5	▲	7.058	9,3
Blanes	6.726	-220	-3,2	▼	-342	-4,8	▼	2.282	-60	-2,6	▼	-59	-2,5	▼	3.024	215	7,7	▲	160	5,6	▲	25.571	11,8
Calonge	1.621	-205	-11,2	▼	-46	-2,8	▼	867	11	1,3	▲	-11	-1,3	▼	564	15	2,7	▲	-14	-2,4	▼	7.177	7,9
Castelló d'Empúries	2.683	-138	-4,9	▼	-45	-1,6	▼	1.097	-5	-0,5	▼	-18	-1,6	▼	651	-1	-0,2	▼	-6	-0,9	▼	7.099	9,2
Castell-Platja d'Aro	3.305	-400	-10,8	▼	-286	-8,0	▼	894	-18	-2,0	▼	-15	-1,7	▼	483	33	7,3	▲	13	2,8	▲	7.070	6,8
Escala, l'	1.598	-191	-10,7	▼	-86	-5,1	▼	882	-14	-1,6	▼	-13	-1,5	▼	483	4	0,8	▲	-4	-0,8	▼	6.568	7,4
Figueres	10.507	-301	-2,8	▼	-442	-4,0	▼	2.892	-86	-2,9	▼	-29	-1,0	▼	3.421	-74	-2,1	▼	68	2,0	▲	30.694	11,1
Lloret de Mar	5.443	-2.175	-28,6	▼	-1.284	-19,1	▼	2.424	-13	-0,5	▼	4	0,2	▲	2.431	277	12,9	▲	150	6,6	▲	26.472	9,2
Olot	9.871	697	7,6	▲	-157	-1,6	▼	2.335	-302	-11,5	▼	-37	-1,6	▼	1.509	23	1,5	▲	62	4,3	▲	22.769	6,6
Palafrugell	4.709	-432	-8,4	▼	-160	-3,3	▼	1.680	-12	-0,7	▼	-20	-1,2	▼	1.277	-59	-4,4	▼	34	2,7	▲	14.705	8,7
Palamós	5.062	-162	-3,1	▼	-160	-3,1	▼	1.312	-6	-0,5	▼	-35	-2,6	▼	973	-53	-5,2	▼	15	1,6	▲	11.672	8,3
Ripoll	4.753	-79	-1,6	▼	-16	-0,3	▼	652	-3	-0,5	▼	0	0,0	▲	441	-29	-6,2	▼	1	0,2	▲	6.623	6,7
Roses	3.382	-144	-4,1	▼	-61	-1,8	▼	1.605	-24	-1,5	▼	1.569	4.358,3	▲	1.066	-50	-4,5	▼	17	1,6	▲	12.645	8,4
Salt	6.474	-198	-3,0	▼	-236	-3,5	▼	1.355	-374	-21,6	▼	-23	-1,7	▼	2.397	48	2,0	▲	61	2,6	▲	20.630	11,6
Sant Feliu de Guixols	3.270	-293	-8,2	▼	-141	-4,1	▼	1.533	-55	-3,5	▼	-40	-2,5	▼	1.310	31	2,4	▲	55	4,4	▲	13.909	9,4
Sta. Coloma Farners	2.439	-220	-8,3	▼	-137	-5,3	▼	996	-113	-10,2	▼	-17	-1,7	▼	634	32	5,3	▲	44	7,5	▲	8.505	7,5
Torroella de Montgrí	2.395	-181	-7,0	▼	-66	-2,7	▼	983	-14	-1,4	▼	1	0,1	▲	548	13	2,4	▲	21	4,0	▲	7.549	7,3

Font: Observatori del Treball i Model Productiu, Generalitat de Catalunya. *Idescat, població a 1 de gener de 2019.

4.2 Ciutats de Catalunya de >90.000 habitants i capitals comarcals de >30.000 habitants: afiliació (I T 2020) / atur març 2020)

CIUTATS CATALUNYA	AFILIACIÓ RGSS I T 2020							AFILIACIÓ RETA I T 2020							ATUR MARÇ 2020						ATUR i POBLACIÓ		
	Valor	VAR. ANUAL			VAR. TRIMESTRAL			Valor	VAR. ANUAL			VAR. TRIMESTRAL			Valor	VAR. ANUAL			VAR. MENSUAL			Població en edat de treballar*	Atur/Pobl. edat de treballar
		Abs.	Rel.	▼	Abs.	Rel.	▼		Abs.	Rel.	▼	Abs.	Rel.	▼		Abs.	Rel.	▲	Abs.	Rel.	▲		
Girona	64.871	-2.334	-3,5	▼	-2.828	-4,2	▼	6.768	-344	-4,8	▼	-143	-2,1	▼	5.361	234	4,6	▲	205	4,0	▲	67.854	7,9
Badalona	42.118	-2.756	-6,1	▼	-3.351	-7,4	▼	12.814	-108	-0,8	▼	-148	-1,1	▼	14.321	405	2,9	▲	520	3,8	▲	142.432	10,1
Barcelona	943.550	-37.653	-3,8	▼	-34.725	-3,5	▼	123.104	-821	-0,7	▼	-1.801	-1,4	▼	76.196	5.208	7,3	▲	4.749	6,6	▲	1.068.258	7,1
Figueres	10.507	-301	-2,8	▼	-442	-4,0	▼	2.892	-86	-2,9	▼	-29	-1,0	▼	3.421	-74	-2,1	▼	68	2,0	▲	30.694	11,1
Granollers	27.832	-867	-3,0	▼	-586	-2,1	▼	3.753	-10	-0,3	▼	-43	-1,1	▼	3.720	205	5,8	▲	140	3,9	▲	40.366	9,2
Hospitalet de Llobregat	85.586	-2.151	-2,5	▼	-3.533	-4,0	▼	12.398	77	0,6	▲	-146	-1,2	▼	15.409	995	6,9	▲	1.024	7,1	▲	172.149	9,0
Igualada	12.425	-538	-4,2	▼	-888	-6,7	▼	2.800	-34	-1,2	▼	-30	-1,1	▼	2.456	164	7,2	▲	215	9,6	▲	24.919	9,9
Lleida	63.288	-1.624	-2,5	▼	-2.232	-3,4	▼	8.635	-140	-1,6	▼	-103	-1,2	▼	8.991	158	1,8	▲	258	3,0	▲	91.247	9,9
Manresa	24.986	-1.385	-5,3	▼	-849	-3,3	▼	4.495	-77	-1,7	▼	-44	-1,0	▼	5.262	211	4,2	▲	319	6,5	▲	49.103	10,7
Mataró	39.193	-1.447	-3,6	▼	-1.814	-4,4	▼	7.833	-74	-0,9	▼	-148	-1,9	▼	9.007	157	1,8	▲	353	4,1	▲	83.626	10,8
Reus	33.021	-1.200	-3,5	▼	-1.674	-4,8	▼	5.952	-118	-1,9	▼	-117	-1,9	▼	7.547	389	5,4	▲	310	4,3	▲	66.784	11,3
Sabadell	55.873	-3.803	-6,4	▼	-3.795	-6,4	▼	12.877	-86	-0,7	▼	-172	-1,3	▼	12.858	242	1,9	▲	460	3,7	▲	137.233	9,4
Santa Coloma de Gramanet	9.431	-812	-7,9	▼	-811	-7,9	▼	6.194	-10	-0,2	▼	-151	-2,4	▼	8.252	422	5,4	▲	438	5,6	▲	76.309	10,8
Tarragona	72.352	-3.429	-4,5	▼	-2.618	-3,5	▼	6.456	-23	-0,4	▼	-112	-1,7	▼	8.565	423	5,2	▲	446	5,5	▲	87.574	9,8
Terrassa	55.989	-1.849	-3,2	▼	-2.171	-3,7	▼	12.909	39	0,3	▲	-97	-0,7	▼	14.783	476	3,3	▲	686	4,9	▲	143.528	10,3
Tortosa	11.741	-198	-1,7	▼	-858	-6,8	▼	2.250	-50	-2,2	▼	-25	-1,1	▼	2.212	105	5,0	▲	88	4,1	▲	21.035	10,5
Vendrell, el	5.470	-592	-9,8	▼	-201	-3,5	▼	2.376	17	0,7	▲	-28	-1,2	▼	3.202	203	6,8	▲	235	7,9	▲	23.985	13,4
Vic	19.961	-1.088	-5,2	▼	-326	-1,6	▼	3.183	-491	-13,4	▼	-46	-1,4	▼	2.549	201	8,6	▲	74	3,0	▲	30.562	8,3
Vilanova i la Geltrú	12.533	-710	-5,4	▼	-646	-4,9	▼	4.053	-22	-0,5	▼	-76	-1,8	▼	4.386	292	7,1	▲	213	5,1	▲	43.601	10,1

Font: Observatori del Treball i Model Productiu, Generalitat de Catalunya. *Idescat, població a 1 de gener de 2019.

4.3 Capitals provincials. Atur registrat, març 2020

CAPITALS DE PROVÍNCIA	ATUR MARÇ 2020							ATUR i POBLACIÓ		
	Valor	VAR. ANUAL			VAR. MENSUAL			Població en edat de treballar	Aturats/Pobl. edat de treballar*	Núm. ordre (menys a més % atur/pobl.)
		Abs.	Rel.		Abs.	Rel.				
Alacant	30.842	2.376	8,3	▲	2.242	7,8	▲	218.747	14,1	39
Albacete	15.179	856	6,0	▲	711	4,9	▲	115.924	13,1	37
Almeria	21.372	2.576	13,7	▲	3.065	16,7	▲	131.539	16,2	41
Àvila	3.990	96	2,5	▲	156	4,1	▲	37.168	10,7	22
Badajoz	15.552	495	3,3	▲	824	5,6	▲	100.011	15,6	42
Barcelona	76.196	5.208	7,3	▲	4.749	6,6	▲	1.068.258	7,1	2
Bilbao	24.594	1.611	7,0	▲	1.819	8,0	▲	219.575	11,2	28
Burgos	10.369	698	7,2	▲	602	6,2	▲	110.426	9,4	9
Càceres	9.297	699	8,1	▲	612	7,0	▲	64.106	14,5	40
Cádiz	14.679	1.730	13,4	▲	2.250	18,1	▲	73.667	19,9	50
Castelló de la Plana	15.194	1.083	7,7	▲	1.014	7,2	▲	112.283	13,5	35
Ciudad Real	6.757	494	7,9	▲	271	4,2	▲	49.735	13,6	38
Conca	3.905	310	8,6	▲	297	8,2	▲	36.195	10,8	24
Còrdova	39.284	4.185	11,9	▲	4.735	13,7	▲	211.832	18,5	48
Corunya (A)	17.437	595	3,5	▲	726	4,3	▲	153.466	11,4	31
Girona	5.361	234	4,6	▲	205	4,0	▲	67.854	7,9	5
Granada	26.539	3.213	13,8	▲	3.604	15,7	▲	148.784	17,8	43
Guadalajara	6.093	649	11,9	▲	581	10,5	▲	56.704	10,7	17
Huelva	17.797	2.387	15,5	▲	2.073	13,2	▲	93.833	19,0	51
Jaén	10.995	1.413	14,7	▲	1.467	15,4	▲	74.552	14,7	34
Lleida	8.991	158	1,8	▲	258	3,0	▲	91.247	9,9	19
Lleó	8.584	-200	-2,3	▼	334	4,0	▲	75.337	11,4	30
Logroño	9.399	670	7,7	▲	621	7,1	▲	96.565	9,7	12
Lugo	5.936	-59	-1,0	▼	219	3,8	▲	63.118	9,4	13
Madrid	172.670	4.998	3,0	▲	5.482	3,3	▲	2.140.657	8,1	6
Màlaga	70.496	9.505	15,6	▲	11.008	18,5	▲	378.921	18,6	46
Múrcia	32.436	669	2,1	▲	1.656	5,4	▲	300.961	10,8	25
Osca	2.775	388	16,3	▲	123	4,6	▲	33.762	8,2	7
Ourense	7.569	-2	0,0	▼	315	4,3	▲	64.549	11,7	32
Oviedo	15.783	360	2,3	▲	918	6,2	▲	141.283	11,2	23
Palència	5.335	335	6,7	▲	381	7,7	▲	49.387	10,8	21
Palma de Mallorca	25.607	3.088	13,7	▲	2.034	8,6	▲	285.285	9,0	10
Palmas de Gran Canaria (Las)	41.767	1.855	4,6	▲	2.592	6,6	▲	260.652	16,0	44
Pamplona	12.506	1.393	12,5	▲	1.264	11,2	▲	127.299	9,8	11
Pontevedra	5.796	34	0,6	▲	205	3,7	▲	53.670	10,8	27
Salamanca	11.424	131	1,2	▲	442	4,0	▲	86.568	13,2	36
Sant Sebastià	8.498	828	10,8	▲	895	11,8	▲	117.678	7,2	1
Santa Cruz de Tenerife	23.270	1.601	7,4	▲	1.662	7,7	▲	140.113	16,6	47
Santander	12.346	290	2,4	▲	505	4,3	▲	108.208	11,4	29
Saragossa	41.837	4.087	10,8	▲	2.848	7,3	▲	429.186	9,7	14
Segòvia	2.949	128	4,5	▲	228	8,4	▲	32.681	9,0	8
Sevilla	79.080	8.803	12,5	▲	10.018	14,5	▲	446.178	17,7	45
Sòria	2.010	72	3,7	▲	138	7,4	▲	25.042	8,0	4
Tarragona	8.565	423	5,2	▲	446	5,5	▲	87.574	9,8	16
Terol	1.793	206	13,0	▲	167	10,3	▲	23.201	7,7	3
Toledo	5.476	474	9,5	▲	373	7,3	▲	55.880	9,8	15
València	58.318	4.580	8,5	▲	5.120	9,6	▲	513.772	11,4	26
Valladolid	19.931	434	2,2	▲	1.307	7,0	▲	181.923	11,0	20
Vitòria	16.820	1.609	10,6	▲	1.723	11,4	▲	159.694	10,5	18
Zamora	4.830	24	0,5	▲	281	6,2	▲	38.234	12,6	33
Ceuta	11.480	122	1,1	▲	177	1,6	▲	56.304	20,4	52
Melilla	9.200	33	0,4	▲	-129	-1,4	▼	56.685	16,2	49

Font: SEPE i INE - Estadística del Padrón Continuo. Població a 1 de gener de 2019.

5. ENQUESTA DE POBLACIÓ ACTIVA

5.1 Enquesta de Població Activa: Nombres absoluts, I T 2020

EPA I T 2020	DEMARCACIÓ DE GIRONA						
	Població potencialment activa total	Població total de 16-64 anys	Població activa total	Pobl. activa 16-64 anys total	Població ocupada total	Població ocupada 16-64 anys total	Població aturada total
I T 2020	630.400	501.900	390.200	386.800	348.200	344.800	42.000
IV T 2019	628.100	498.500	393.400	390.000	356.100	353.100	37.200
I T 2019	621.000	492.600	387.500	384.100	335.600	332.200	51.900
I T 09	605.900	496.700	402.200	399.500	325.800	323.100	76.400
Variació							
I T 20 / IV T 19	2.300	3.400	-3.200	-3.200	-7.900	-8.300	4.800
I T 20 / I T 2019	9.400	9.300	2.700	2.700	12.600	12.600	-9.900
I T 20 / I T 2009	24.500	5.200	-12.000	-12.700	22.400	21.700	-34.400
I T 20 / IV T 2019 %	0,4	0,7	-0,8	-0,8	-2,2	-2,4	12,9
I T 20 / I T 2019 %	1,5	1,9	0,7	0,7	3,8	3,8	-19,1
I T 20 / I T 2009 %	4,0	1,0	-3,0	-3,2	6,9	6,7	-45,0

EPA I T 2020	CATALUNYA												
	Població potencialment activa total	Població total de 16-64 anys	Població activa			Pobl. activa 16-64 anys total	Població ocupada			Població ocupada 16-64 anys total	Població aturada		
			Homes	Dones	Total		Homes	Dones	Total		Homes	Dones	Total
I T 2020	6.318.100	4.907.100	2.019.500	1.843.300	3.862.800	3.821.900	1.818.800	1.632.400	3.451.200	3.411.700	200.700	210.900	411.600
IV T 2019	6.307.700	4.899.400	2.035.100	1.848.900	3.883.900	3.845.300	1.832.100	1.646.000	3.478.100	3.442.300	202.900	202.900	405.800
I T 2019	6.252.200	4.861.800	2.011.000	1.826.600	3.837.600	3.798.100	1.787.500	1.603.500	3.391.000	3.353.400	223.500	223.100	446.600
I T 09	6.083.500	4.892.600	2.140.000	1.712.900	3.852.900	3.824.800	1.777.600	1.452.600	3.230.200	3.203.500	362.400	260.300	622.700
Variació													
I T 20 / IV T 19	10.400	7.700	-15.600	-5.600	-21.100	-23.400	-13.300	-13.600	-26.900	-30.600	-2.200	8.000	5.800
I T 20 / I T 2019	65.900	45.300	8.500	16.700	25.200	23.800	31.300	28.900	60.200	58.300	-22.800	-12.200	-35.000
I T 20 / I T 2009	234.600	14.500	-120.500	130.400	9.900	-2.900	41.200	179.800	221.000	208.200	-161.700	-49.400	-211.100
I T 20 / IV T 2019 %	0,2	0,2	-0,8	-0,3	-0,5	-0,6	-0,7	-0,8	-0,8	-0,9	-1,1	3,9	1,4
I T 20 / I T 2019 %	1,1	0,9	0,4	0,9	0,7	0,6	1,8	1,8	1,8	1,7	-10,2	-5,5	-7,8
I T 20 / I T 2009 %	3,9	0,3	-5,6	7,6	0,3	-0,1	2,3	12,4	6,8	6,5	-44,6	-19,0	-33,9

Font: Observatori del Treball i Model Productiu, Generalitat de Catalunya.

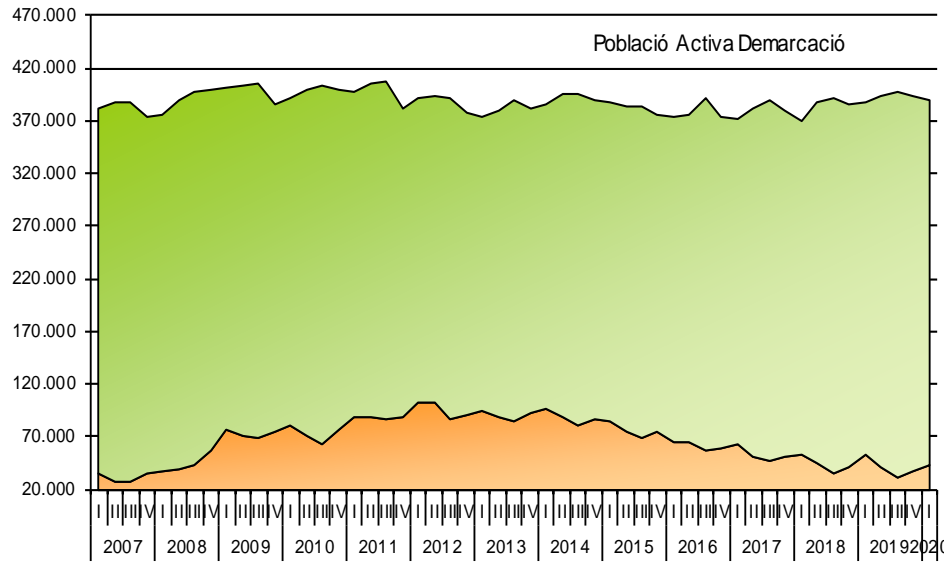
5.2 Enquesta de Població Activa: Taxa d'activitat, ocupació i atur, I T 2020

EPA I T 2020	DEMARCATIÓ DE GIRONA				
	Taxa d'activitat total	Taxa activitat 16-64 anys total	Taxa d'ocupació total	Taxa d'ocupació 16-64 anys total	Taxa d'atur
I T 2020	61,9	77,1	55,2	68,7	10,8
IV T 2019	62,6	78,2	56,7	70,8	9,5
I T 2019	62,4	78,0	54,0	67,4	13,4
I T 2009	63,8	77,9	51,6	62,8	19,3
Variació (%)					
I T 20 / IV T 19	-0,7	-1,1	-1,5	-2,1	1,3
I T 20 / I T 2019	-0,5	-0,9	1,2	1,3	-2,6
I T 20 / I T 2009	-1,9	-0,8	3,6	5,9	-8,5

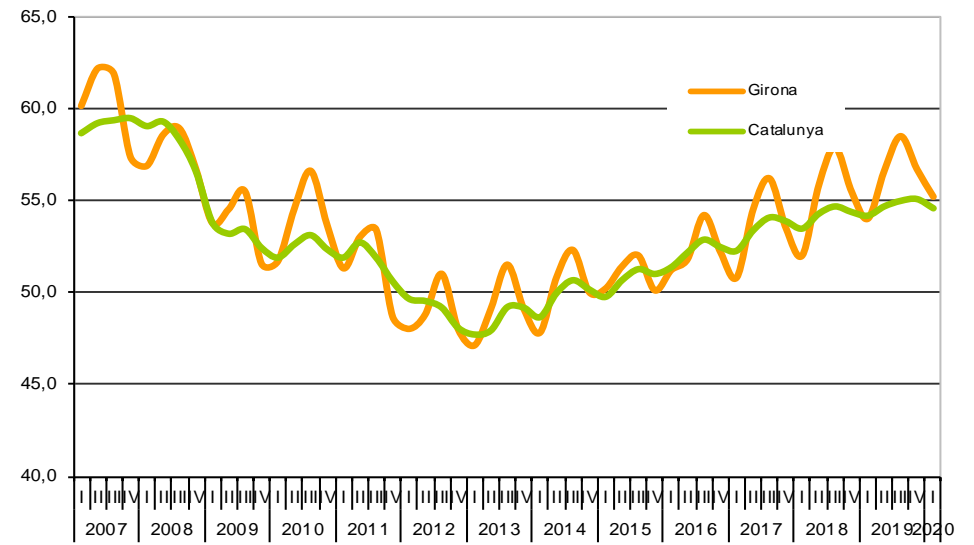
EPA I T 2020	CATALUNYA										
	Taxa d'activitat			Taxa d'activitat 16-64 anys total	Taxa d'ocupació			Taxa d'ocupació 16-64 anys total	Taxa d'atur		
	Homes	Dones	Total		Homes	Dones	Total		Homes	Dones	Total
I T 2020	65,9	56,7	61,1	77,9	59,3	50,2	54,6	69,5	9,9	11,4	10,7
IV T 2019	66,5	56,9	61,6	78,5	59,9	50,7	55,1	70,3	10,0	11,0	10,4
I T 2019	66,3	56,7	61,4	78,1	59,0	49,8	54,2	69,0	11,1	12,2	11,6
I T 2009	71,6	55,3	63,3	78,2	59,5	46,9	53,1	65,5	16,9	15,2	16,2
Variació (%)											
I T 20 / IV T 19	-0,6	-0,2	-0,5	-0,6	-0,6	-0,5	-0,5	-0,8	-0,1	0,4	0,3
I T 20 / I T 2019	-0,4	0,0	-0,3	-0,2	0,3	0,4	0,4	0,5	-1,2	-0,8	-0,9
I T 20 / I T 2009	-5,7	1,4	-2,2	-0,3	-0,2	3,3	1,5	4,0	-7,0	-3,8	-5,5

Font: Observatori del Treball i Model Productiu, Generalitat de Catalunya.

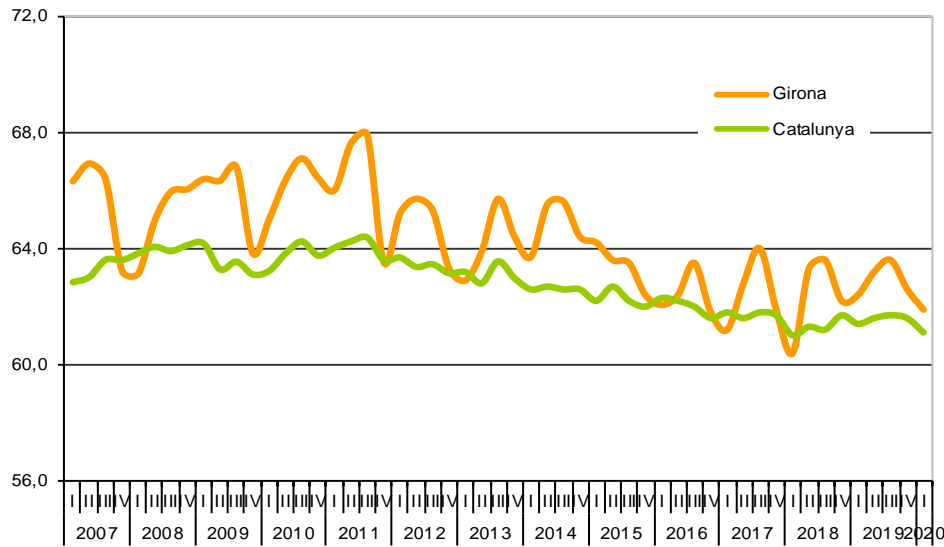
EPA: Evolució de la Població Activa, Ocupada i Aturada



Taxa d'ocupació



Taxa d'activitat



Taxa d'atur

