



Observatori del mercat de treball, del comerç i del turisme

Àrea de Promoció Econòmica

Maig 2020

El mercat de treball a la
ciutat de Girona

Aquesta acció està subvencionada pel Servei Públic d'Ocupació de Catalunya en el marc dels Programes de suport al desenvolupament local.



Àrea de Promoció Econòmica

Girona, juny de 2020

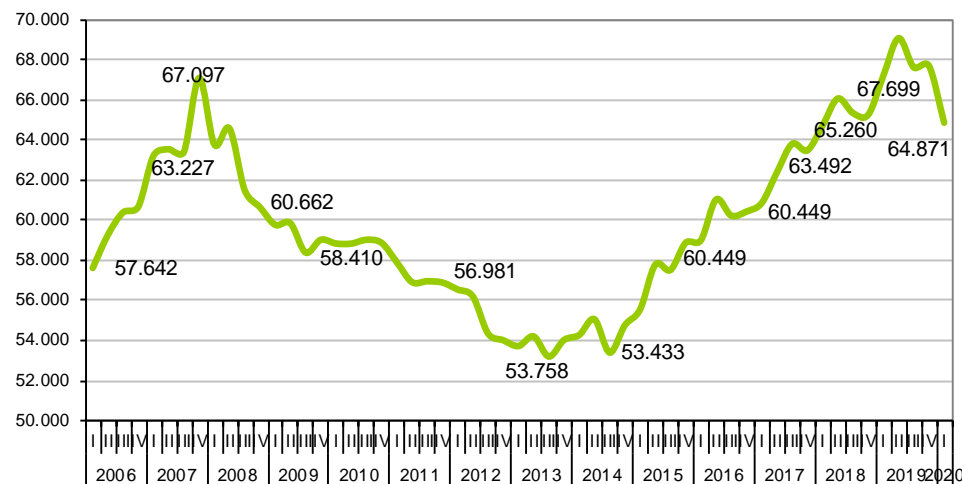
1. Ocupació Girona ciutat i àmbits de comparació: Afiliació a la Seguretat Social	
1.1 Ocupació: Afiliació a la Seguretat Social	1
1.2 Girona ciutat: Evolució RGSS per activitats econòmiques	3
1.3 Girona ciutat: Evolució RETA per activitats econòmiques.	4
2. Atur registrat: Girona ciutat i àmbits de comparació	
2.1 Atur registrat: Girona ciutat, Gironès, demarcació de Girona i Catalunya.....	5
2.2 Girona ciutat: Atur per zones (codis postals).....	7
2.3 Perfil de l'atur	8
2.4 Atur registrat segons divisió econòmica	9
3. Contractació.....	10
4. Comparativa ocupació i atur Girona ciutat i ciutats de Catalunya i Estat Espanyol	
4.1 Municipis de la demarcació de Girona > 10.000 habitants.....	11
4.2 Ciutats de Catalunya de >90.000 habitants i capitals comarcals >30.000 habitants	12
4.3 Capitals provincials. Atur registrat	13
5. Enquesta de Població Activa demarcació de Girona i àmbits de comparació	
5.1 Enquesta de Població Activa: Nombres absoluts	14
5.2 Enquesta de Població Activa: Taxa d'activitat, ocupació i atur	15

1. OCUPACIÓ GIRONA CIUTAT I ÀMBITS DE COMPARACIÓ: AFILIACIÓ A LA SEGURETAT SOCIAL

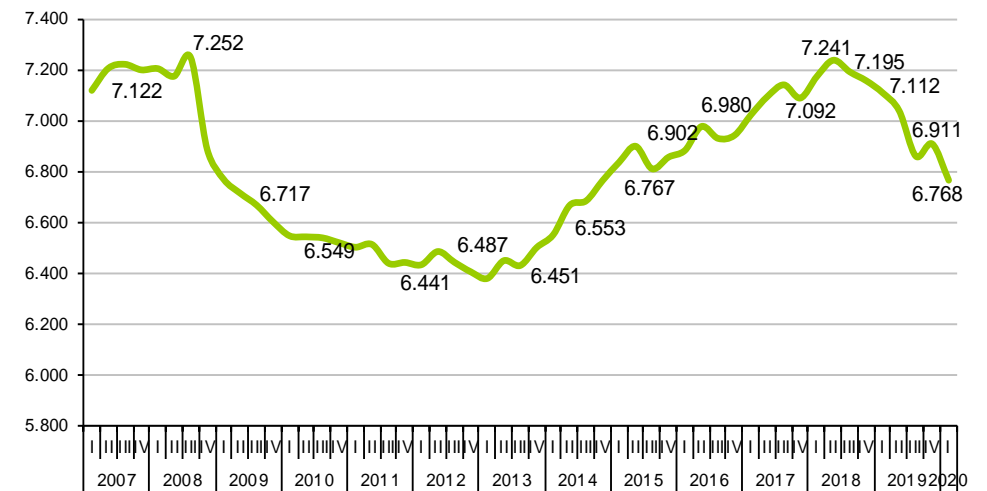
1.1 Ocupació: Afiliació a la Seguretat Social (I T 2020)

AFILIACIÓ I T 2020	GIRONA CIUTAT						GIRONÈS						DEMARCACIÓ DE GIRONA						CATALUNYA									
	Valor	VAR. ANUAL		VAR. TRIMESTRAL		Valor	VAR. ANUAL		VAR. TRIMESTRAL		Valor	VAR. ANUAL		VAR. TRIMESTRAL		Valor	VAR. ANUAL		VAR. TRIMESTRAL									
		Abs.	Rel.	Abs.	Rel.		Abs.	Rel.	Abs.	Rel.		Abs.	Rel.	Abs.	Rel.		Abs.	Rel.										
RGSS	64.871	-2.334	-3,5	▼	-2.828	-4,2	▼	90.335	-3.063	-3,3	▼	-3.701	-3,9	▼	237.227	-10.712	-4,3	▼	-10.746	-4,3	▼	2.679.871	-96.378	-3,5	▼	109.541	-3,9	▼
Agricultura	67	23	52,3	▲	28	71,8	▲	292	9	3,2	▲	26	9,8	▲	1.458	-24	-1,6	▼	-8	-0,5	▼	9.350	-115	-1,2	▼	-22	-0,2	▼
Indústria	2.994	811	37,2	▲	-56	-1,8	▼	9.730	645	7,1	▲	-134	-1,4	▼	48.946	1.577	3,3	▲	-705	-1,4	▼	437.646	-6.109	-1,4	▼	-5.930	-1,3	▼
Construcció	1.481	-88	-5,6	▼	-118	-7,4	▼	4.208	-294	-6,5	▼	-282	-6,3	▼	16.460	-1.995	-10,8	▼	-1.091	-6,2	▼	126.120	-14.810	-10,5	▼	-9.940	-7,3	▼
Serveis	60.329	-3.080	-4,9	▼	-2.682	-4,3	▼	76.105	-3.423	-4,3	▼	-3.311	-4,2	▼	170.363	-10.270	-5,7	▼	-8.942	-5,0	▼	2.106.755	-75.344	-3,5	▼	-93.649	-4,3	▼
RETA	6.768	-344	-4,8	▼	-143	-2,1	▼	13.181	-997	-7,0	▼	-197	-1,5	▼	59.168	-2.176	-3,5	▼	-821	-1,4	▼	542.691	-7.849	-1,4	▼	-7.120	-1,3	▼
Agricultura	54	-4	-6,9	▼	0	0,0	▲	397	-12	-2,9	▼	-5	-1,2	▼	3.140	-64	-2,0	▼	-28	-0,9	▼	22.637	-525	-2,3	▼	-161	-0,7	▼
Indústria	376	-255	-40,4	▼	-6	-1,6	▼	931	-932	-50,0	▼	-20	-2,1	▼	4.339	-1.662	-27,7	▼	-68	-1,5	▼	38.881	-4.397	-10,2	▼	-567	-1,4	▼
Construcció	680	11	1,6	▲	1	0,1	▲	1.723	21	1,2	▲	10,0	0,6	▲	9.732	-42	-0,4	▼	-42	-0,4	▼	67.906	-56	-0,1	▼	-273	-0,4	▼
Serveis	5.658	-96	-1,7	▼	-138	-2,4	▼	10.130	-74	-0,7	▼	-182	-1,8	▼	41.957	-408	-1,0	▼	-683	-1,6	▼	413.267	-2.871	-0,7	▼	-6.119	-1,5	▼
TOTAL	71.639	-2.678	-3,6	▼	-2.971	-4,0	▼	103.516	-4.060	-3,8	▼	-3.898	-3,6	▼	296.395	-12.888	-4,2	▼	-11.567	-3,8	▼	3.222.562	104.227	-3,1	▼	116.661	-3,5	▼
Agricultura	121	19	18,6	▲	28	30,1	▲	689	-3	-0,4	▼	21	3,1	▲	4.598	-88	-1,9	▼	-36	-0,8	▼	31.987	-640	-2,0	▼	-183	-0,6	▼
Indústria	3.370	556	19,8	▲	-62	-1,8	▼	10.661	-287	-2,6	▼	-154	-1,4	▼	53.285	-85	-0,2	▼	-773	-1,4	▼	476.527	-10.506	-2,2	▼	-6.497	-1,3	▼
Construcció	2.161	-77	-3,4	▼	-117	-5,1	▼	5.931	-273	-4,4	▼	-272	-4,4	▼	26.192	-2.037	-7,2	▼	-1.133	-4,1	▼	194.026	-14.866	-7,1	▼	-10.213	-5,0	▼
Serveis	65.987	-3.176	-4,6	▼	-2.820	-4,1	▼	86.235	-3.497	-3,9	▼	-3.493	-3,9	▼	212.320	-10.678	-4,8	▼	-9.625	-4,3	▼	2.520.022	-78.215	-3,0	▼	-99.768	-3,8	▼

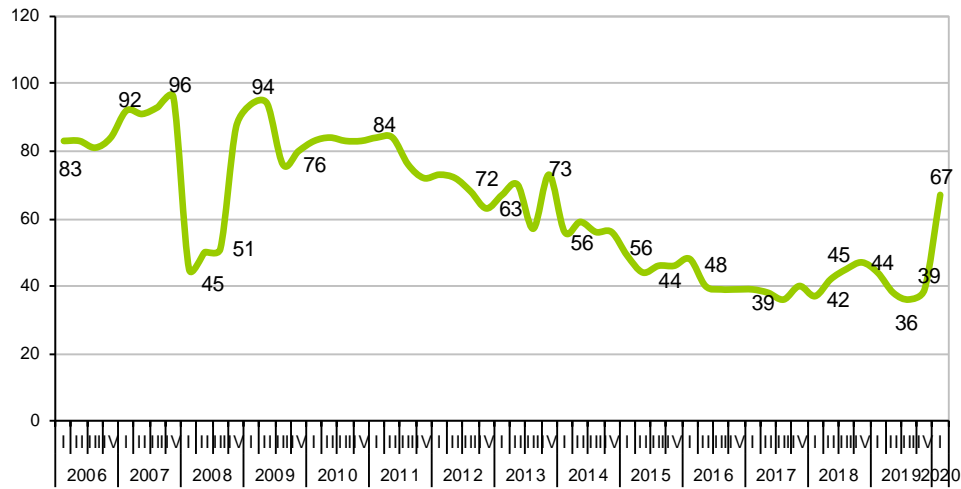
Girona ciutat: Evolució RGSS



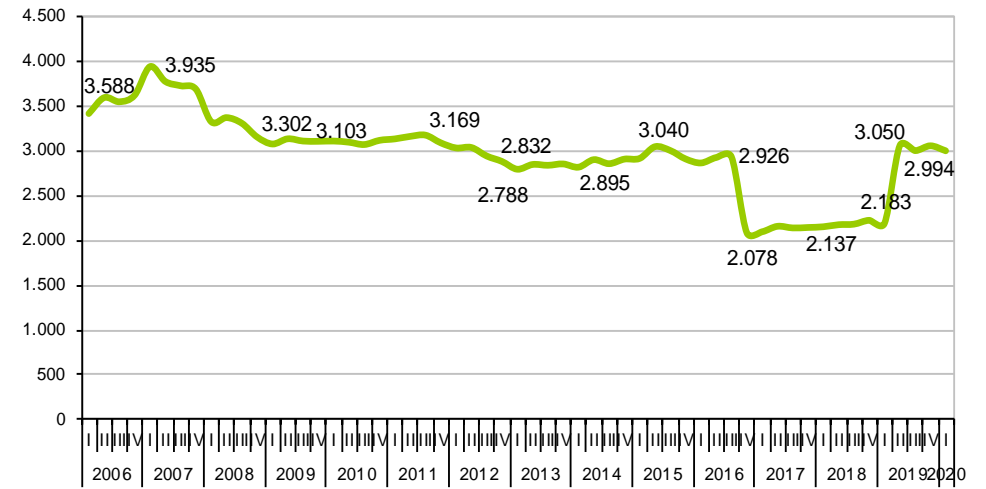
Evolució RETA



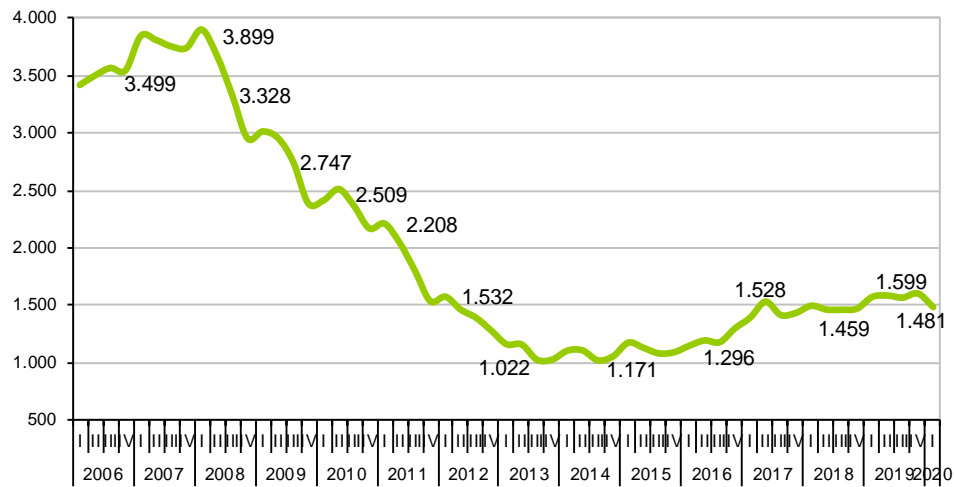
RGSS Agricultura



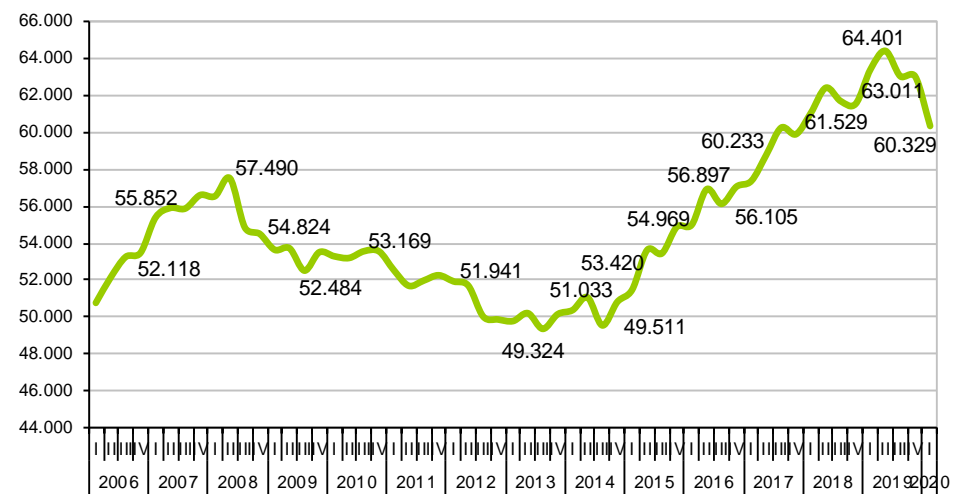
RGSS Indústria



RGSS Construcció



RGSS Serveis



1.2 Girona ciutat: Evolució RGSS per activitats econòmiques (I T 2020)

Activitat Econòmica	Març 2020		Desembre 2019		Març 2019		Març 2009		Variació trimestral		Abs.		Variació anual		Abs.		Var. 2019 - 2009		Abs.	
		%																		
Adm. pública, Defensa i SS obligatòria	15.193	23,4	15.070	14.946	14.946	8.494			0,8		123	▲	1,7		247	▲	78,9		6.699	▲
Comerç detall, exc. vehicles motor	6.008	9,3	6.634	6.481	5.918				-9,4		-626	▼	-7,3		-473	▼	1,5		90	
Activitats sanitàries	5.792	8,9	6.038	5.783	5.547				-4,1		-246	▼	0,2		9		4,4		245	
Educació	4.088	6,3	4.098	4.145	3.731				-0,2		-10		-1,4		-57		9,6		357	
Serveis de menjar i begudes	3.027	4,7	3.404	3.437	2.472				-11,1		-377	▼	-11,9		-410	▼	22,5		555	▲
Activitats relacionades amb l'ocupació	2.895	4,5	3.381	4.162	1.755				-14,4		-486	▼	-30,4		-1.267	▼	65,0		1.140	▲
Serveis a edificis i de jardineria	2.519	3,9	2.593	2.623	2.708				-2,9		-74		-4,0		-104		-7,0		-189	
Serveis socials sense allotjament	2.145	3,3	2.134	2.151	1.593				0,5		11	▲	-0,3		-6		34,7		552	▲
Mediació financera	2.082	3,2	2.120	2.235	3.862				-1,8		-38		-6,8		-153		-46,1		-1.780	▼
Activitats jurídiques i de comptabilitat	1.522	2,3	1.517	1.504	4.565				0,3		5		1,2		18		-66,7		-3.043	▼
Comerç engròs, exc. vehicles motor	1.489	2,3	1.520	1.487	1.537				-2,0		-31		0,1		2		-3,1		-48	
Serveis socials amb allotjament	1.331	2,1	1.354	1.181	871				-1,7		-23		12,7		150	▲	52,8		460	
Indústries de productes alimentaris	1.181	1,8	1.155	320	817				2,3		26	▲	269,1		861	▲	44,6		364	
Transport terrestre i per canonades	971	1,5	975	947	898				-0,4		-4		2,5		24		8,1		73	
Activitats postals i de correus	926	1,4	995	881	686				-6,9		-69		5,1		45	▲	35,0		240	
Activitats de seguretat i investigació	914	1,4	898	882	441				1,8		16	▲	3,6		32		107,3		473	
Activitats esportives i d'entreteniment	910	1,4	1.134	1.052	589				-19,8		-224		-13,5		-142		54,5		321	
Venda i reparació de vehicles motor	821	1,3	836	815	718				-1,8		-15		0,7		6		14,3		103	
Activitats especialitzades construcció	766	1,2	815	818	1.193				-6,0		-49		-6,4		-52		-35,8		-427	▼
Activitats administratives d'oficina	763	1,2	772	820	467				-1,2		-9		-7,0		-57		63,4		296	
Construcció d'immobles	701	1,1	771	747	1.575				-9,1		-70		-6,2		-46		-55,5		-874	▼
Altres activitats de serveis personals	645	1,0	718	726	693				-10,2		-73		-11,2		-81		-6,9		-48	
Serveis de tecnologies de la informació	624	1,0	618	594	247				1,0		6		5,1		30		152,6		377	
Activitats associatives	606	0,9	608	624	743				-0,3		-2		-2,9		-18		-18,4		-137	
Serveis tècnics arquitectura i enginyeria	524	0,8	529	523	667				-0,9		-5		0,2		1		-21,4		-143	
Transport aeri	434	0,7	628	1.029	-				-30,9		-194		-57,8		-595	▼	0,0		434	
Recerca i desenvolupament	432	0,7	460	435	89				-6,1		-28		-0,7		-3		385,4		343	
Serveis d'allotjament	429	0,7	453	472	331				-5,3		-24		-9,1		-43		29,6		98	
Activitats immobiliàries	396	0,6	410	403	453				-3,4		-14		-1,7		-7		-12,6		-57	
Assegurances i fons pensions	355	0,5	353	349	375				0,6		2		1,7		6		-5,3		-20	
Edició	329	0,5	373	419	394				-11,8		-44		-21,5		-90		0,0		-65	
Emmagatzematge i afins al transport	328	0,5	339	338	499				-3,2		-11		-3,0		-10		-34,3		-171	
Aigua	308	0,5	314	308	288				-1,9		-6		0,0		0		6,9		20	
Activitats professionals i tècniques ncaa	279	0,4	272	283	218				2,6		7		-1,4		-4		28,0		61	
Productes metàl·lics, exc. maquinària	239	0,4	257	253	293				-7,0		-18		-5,5		-14		-18,4		-54	
Tractament de residus	221	0,3	269	210	150				-17,8		-48		5,2		11		47,3		71	
Activitats auxiliars mediació financera	208	0,3	213	217	258				-2,3		-5		-4,1		-9		-19,4		-50	▼
Telecomunicacions	198	0,3	221	227	459				-10,4		-23		-12,8		-29		-56,9		-261	
Maquinària i equips ncaa	197	0,3	193	191	243				2,1		4		3,1		6		-18,9		-46	
Seus centrals i consultoria empresarial	142	0,2	137	107	197				3,6		5		32,7		35		-27,9		-55	
Total activitats presentades	62.938	97,0	65.579	65.125	57.034				-4,0		-2.641		-3,4		-2.187		10,4		5.904	
Resta d'activitats econòmiques	1.933	3,0	2.120	2.080	2.755				-8,8		-187		-7,1		-147		-29,8		-822	
TOTAL	64.871	100	67.699	67.205	59.789															

Font: Observatori del Treball i Model Productiu, Generalitat de Catalunya.

1.3 Girona ciutat: Evolució RETA per activitats econòmiques (I T 2020)

Activitat Econòmica	Març 2020		Desembre 2019		Març 2019		Març 2009		Variació trimestral		Abs.		Variació anual		Abs.		Var. 2019 - 2009		Abs.	
		%																		
Comerç detall, exc. vehicles motor	981	14,5	1.023	1.006	1.039	-4,1	-42	-2,5	-25	-5,6	-58	-3,3	-20	13,3	68					
Serveis de menjar i begudes	581	8,6	614	601	513	-5,4	-33	-3,3	-20	13,3	68	-3,3	-20	13,3	68					
Activitats especialitzades construcció	466	6,9	464	457	645	0,4	2	2,0	9	-27,8	-179	2,0	9	-27,8	-179					
Comerç engròs, exc. vehicles motor	409	6,0	412	419	411	-0,7	-3	-2,4	-10	-0,5	-2	-2,4	-10	-0,5	-2					
Activitats sanitàries	368	5,4	375	380	261	-1,9	-7	-3,2	-12	41,0	107	-3,2	-12	41,0	107					
Activitats jurídiques i de comptabilitat	337	5,0	338	336	339	-0,3	-1	0,3	1	-0,6	-2	0,3	1	-0,6	-2					
Transport terrestre i per canonades	336	5,0	336	315	299	0,0	0	6,7	21	12,4	37	6,7	21	12,4	37					
Altres activitats de serveis personals	320	4,7	330	317	260	-3,0	-10	0,9	3	23,1	60	0,9	3	23,1	60					
Educació	266	3,9	268	275	167	-0,7	-2	-3,3	-9	59,3	99	-3,3	-9	59,3	99					
Serveis tècnics arquitectura i enginyeria	225	3,3	234	236	219	-3,8	-9	-4,7	-11	2,7	6	-4,7	-11	2,7	6					
Activitats professionals i tècniques ncaa	215	3,2	226	208	123	-4,9	-11	3,4	7	74,8	92	3,4	7	74,8	92					
Construcció d'immobles	209	3,1	210	207	333	-0,5	-1	1,0	2	-37,2	-124	1,0	2	-37,2	-124					
Activitats auxiliars mediació financera	129	1,9	133	129	136	-3,0	-4	0,0	0	-5,1	-7	0,0	0	-5,1	-7					
Venda i reparació de vehicles motor	128	1,9	130	134	122	-1,5	-2	-4,5	-6	4,9	6	-4,5	-6	4,9	6					
Activitats administratives d'oficina	126	1,9	130	133	71	-3,1	-4	-5,3	-7	77,5	55	-5,3	-7	77,5	55					
Serveis de tecnologies de la informació	109	1,6	114	119	78	-4,4	-5	-8,4	-10	39,7	31	-8,4	-10	39,7	31					
Reparació ordinadors i efectes personals	109	1,6	112	123	250	-2,7	-3	-11,4	-14	-56,4	-141	-11,4	-14	-56,4	-141					
Activitats immobiliàries	107	1,6	108	108	86	-0,9	-1	-0,9	-1	24,4	21	-0,9	-1	24,4	21					
Publicitat i estudis de mercat	105	1,6	108	109	89	-2,8	-3	-3,7	-4	18,0	16	-3,7	-4	18,0	16					
Activitats artístiques i d'espectacles	94	1,4	104	103	63	-9,6	-10	-8,7	-9	49,2	31	-8,7	-9	49,2	31					
Serveis a edificis i de jardineria	92	1,4	89	88	109	3,4	3	4,5	4	-15,6	-17	4,5	4	-15,6	-17					
Seus centrals i consultoria empresarial	81	1,2	80	76	52	1,3	1	6,6	5	55,8	29	6,6	5	55,8	29					
Activitats esportives i d'entreteniment	77	1,1	79	85	35	-2,5	-2	-9,4	-8	120,0	42	-9,4	-8	120,0	42					
Reparació i instal·lació de maquinària	72	1,1	71	70	51	1,4	1	2,9	2	41,2	21	2,9	2	41,2	21					
Recerca i desenvolupament	59	0,9	55	55	38	7,3	4	7,3	4	55,3	21	7,3	4	55,3	21					
Productes metàl·lics, exc. maquinària	58	0,9	58	59	69	0,0	0	-1,7	-1	-15,9	-11	-1,7	-1	-15,9	-11					
Agències viatges i operadors turístics	55	0,8	57	58	20	-3,5	-2	-5,2	-3	175,0	35	-5,2	-3	175,0	35					
Indústries de productes alimentaris	49	0,7	47	299	149	4,3	2	-83,6	-250	-67,1	-100	-83,6	-250	-67,1	-100					
Agricultura, ramaderia i caça	46	0,7	47	50	58	-2,1	-1	-8,0	-4	-20,7	-12	-8,0	-4	-20,7	-12					
Activitats postals i de correus	42	0,6	32	26	6	31,3	10	61,5	16	600,0	36	61,5	16	600,0	36					
Serveis d'allotjament	40	0,6	41	43	34	-2,4	-1	-7,0	-3	17,6	6	-7,0	-3	17,6	6					
Edició	31	0,5	30	29	55	3,3	1	6,9	2	-43,6	-24	6,9	2	-43,6	-24					
Arts gràfiques i suports enregistrats	30	0,4	31	29	29	-3,2	-1	3,4	1	3,4	1	3,4	1	3,4	1					
Activitats de lloguer	30	0,4	31	35	90	-3,2	-1	-14,3	-5	-66,7	-60	-14,3	-5	-66,7	-60					
Serveis d'informació	29	0,4	33	33	14	-12,1	-4	-12,1	-4	107,1	15	-12,1	-4	107,1	15					
Indústries fusta i suro, exc. mobles	28	0,4	30	29	43	-6,7	-2	-3,4	-1	-34,9	-15	-3,4	-1	-34,9	-15					
Telecomunicacions	24	0,4	24	26	23	0,0	0	-7,7	-2	4,3	1	-7,7	-2	4,3	1					
Assegurances i fons pensions	24	0,4	24	23	56	0,0	0	4,3	1	-57,1	-32	4,3	1	-57,1	-32					
Confecció de peces de vestir	23	0,3	23	23	15	0,0	0	0,0	0	53,3	8	0,0	0	53,3	8					
Maquinària i equips ncaa	22	0	22	23	30	0,0	0	-4,3	-1	-26,7	-8	-4,3	-1	-26,7	-8					
Total activitats presentades	6.532	96,5	6.673	6.874	6.480	-2,1	-141	-5,0	-342	0,8	52	-5,0	-342	0,8	52					
Resta d'activitats econòmiques	236	3,5	238	238	292	-0,8	-2	-0,8	-2	-19,2	-56	-0,8	-2	-19,2	-56					
TOTAL	6.768	100	6.911	7.112	6.772															

Font: Observatori del Treball i Model Productiu, Generalitat de Catalunya.

2. ATUR REGISTRAT: GIRONA CIUTAT I ÀMBITS DE COMPARACIÓ

2.1 Atur registrat Girona ciutat, Gironès, demarcació de Girona i Catalunya - Maig 2020

ATUR Maig 2020	GIRONA CIUTAT							GIRONÈS					DEMARCACIÓ DE GIRONA					CATALUNYA										
	Valor	VAR. ANUAL			VAR. MENSUAL			Valor	VAR. ANUAL			VAR. MENSUAL		Valor	VAR. ANUAL			VAR. MENSUAL		Valor	VAR. ANUAL			VAR. MENSUAL				
		Abs.	Rel.		Abs.	Rel.			Abs.	Rel.		Abs.	Rel.		Abs.	Rel.		Abs.	Rel.			Abs.	Rel.		Abs.	Rel.		
TOTAL	6.348	1.654	35,2	▲	183	3,0	▲	11.674	2.867	32,6	▲	202	1,8	▲	46.361	12.950	38,8	▲	704	1,5	▲	483.149	112.058	30,2	▲	15.339	3,3	▲
Nac. esp.	4.633	1.251	37,0	▲	113	2,5	▲	8.186	2.106	34,6	▲	145	1,8	▲	33.630	9.401	38,8	▲	449	1,4	▲	382.026	85.322	28,8	▲	11.510	3,1	▲
Nac. no esp.	1.715	403	30,7	▲	70	4,3	▲	3.488	761	27,9	▲	57	1,7	▲	12.731	3.549	38,7	▲	255	2,0	▲	101.123	26.736	35,9	▲	3.829	3,9	▲
Home	3.022	935	44,8	▲	95	3,2	▲	5.602	1.589	39,6	▲	68	1,2	▲	21.394	6.698	45,6	▲	173	0,8	▲	218.643	60.434	38,2	▲	6.116	2,9	▲
Dona	3.326	719	27,6	▲	88	2,7	▲	6.072	1.278	26,7	▲	134	2,3	▲	24.967	6.252	33,4	▲	531	2,2	▲	264.506	51.624	24,3	▲	9.223	3,6	▲
De 16 a 19 anys	139	-12	-7,9	▼	5	3,7	▲	302	4	1,3	▲	6	2,0	▲	988	69	7,5	▲	40	4,2	▲	8.732	-120	-1,4	▼	627	7,7	▲
De 20 a 24 anys	514	230	81,0	▲	48	10,3	▲	873	386	79,3	▲	75	9,4	▲	3.331	1.588	91,1	▲	204	6,5	▲	29.983	11.991	66,6	▲	2.665	9,8	▲
De 25 a 29 anys	763	335	78,3	▲	50	7,0	▲	1.240	497	66,9	▲	62	5,3	▲	4.473	2.005	81,2	▲	196	4,6	▲	44.870	17.124	61,7	▲	3.046	7,3	▲
De 30 a 44 anys	2.200	611	38,5	▲	28	1,3	▲	3.991	1.029	34,7	▲	-17	-0,4	▼	15.240	4.859	46,8	▲	23	0,2	▲	159.972	45.481	39,7	▲	4.737	3,1	▲
De 45 a 64 anys	2.732	490	21,9	▲	52	1,9	▲	5.268	951	22,0	▲	76	1,5	▲	22.329	4.429	24,7	▲	241	1,1	▲	239.592	37.582	18,6	▲	4.264	1,8	▲
Fins a 6 mesos	3.199	980	44,2	▲	-112	-3,4	▼	5.743	1.699	42,0	▲	-317	-5,2	▼	22.417	7.826	53,6	▲	-	-	▼	235.641	69.277	41,6	▲	-3.162	-1,3	▼
De 6 a 12 mesos	1.273	492	63,0	▲	223	21,2	▲	2.332	875	60,1	▲	378	19,3	▲	10.251	4.021	64,5	▲	1.772	20,9	▲	90.278	29.131	47,6	▲	12.193	15,6	▲
Més de 12 mesos	1.876	182	10,7	▲	72	4,0	▲	3.599	293	8,9	▲	141	4,1	▲	13.693	1.103	8,8	▲	525	4,0	▲	157.230	13.650	9,5	▲	6.308	4,2	▲
Sense estudis	137	-4	-2,8	▼	-1	-0,7	▼	484	27	5,9	▲	-7	-1,4	▼	1.850	115	6,6	▲	-15	-0,8	▼	6.886	525	8,3	▲	23	0,3	▲
Primaris incompl.	501	112	28,8	▲	9	1,8	▲	1.343	233	21,0	▲	-8	-0,6	▼	4.192	648	18,3	▲	10	0,2	▲	20.135	2.404	13,6	▲	128	0,6	▲
Educació general	4.263	967	29,3	▲	101	2,4	▲	7.458	1.718	29,9	▲	122	1,7	▲	31.313	8.780	39,0	▲	439	1,4	▲	330.754	70.992	27,3	▲	9.289	2,9	▲
FP i Postsecundari	763	301	65,2	▲	49	6,9	▲	1.376	505	58,0	▲	59	4,5	▲	5.907	2.151	57,3	▲	140	2,4	▲	81.629	24.424	42,7	▲	3.447	4,4	▲
Estudis superiors	684	278	68,5	▲	25	3,8	▲	1.013	384	61,0	▲	36	3,7	▲	3.099	1.256	68,1	▲	130	4,4	▲	43.745	13.713	45,7	▲	2.452	5,9	▲
Agricultura	114	22	23,9	▲	4	3,6	▲	291	46	18,8	▲	-8	-2,7	▼	1.201	134	12,6	▲	-24	-2,0	▼	8.431	1.087	14,8	▲	-95	-1,1	▼
Indústria	545	118	27,6	▲	9	1,7	▲	1.174	254	27,6	▲	-2	-0,2	▼	4.578	1.096	31,5	▲	74	1,6	▲	51.016	9.117	21,8	▲	1.113	2,2	▲
Construcció	541	126	30,4	▲	-3	-0,6	▼	1.164	259	28,6	▲	-30	-2,5	▼	4.131	989	31,5	▲	-112	-2,6	▼	38.024	7.677	25,3	▲	-682	-1,8	▼
Serveis	4.770	1.405	41,8	▲	158	3,4	▲	8.295	2.320	38,8	▲	214	2,6	▲	34.171	10.834	46,4	▲	661	2,0	▲	358.846	94.682	35,8	▲	13.476	3,9	▲
SOA	378	-17	-4,3	▼	15	4,1	▲	750	-12	-1,6	▼	28	3,9	▲	2.280	-103	-4,3	▼	105	4,8	▲	26.832	-505	-1,8	▼	1.527	6,0	▲

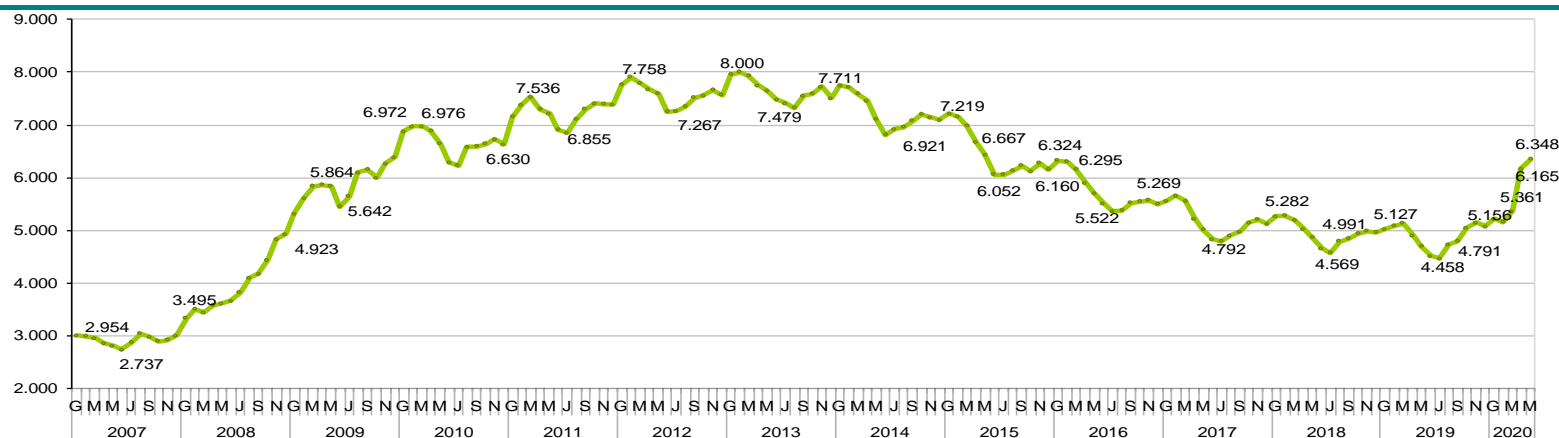
Font: Observatori del Treball i Model Productiu, Generalitat de Catalunya.

▼ Davallada de l'atur

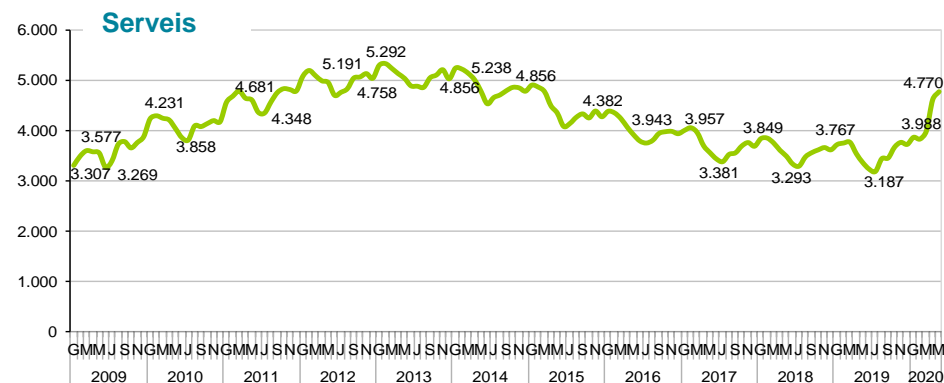
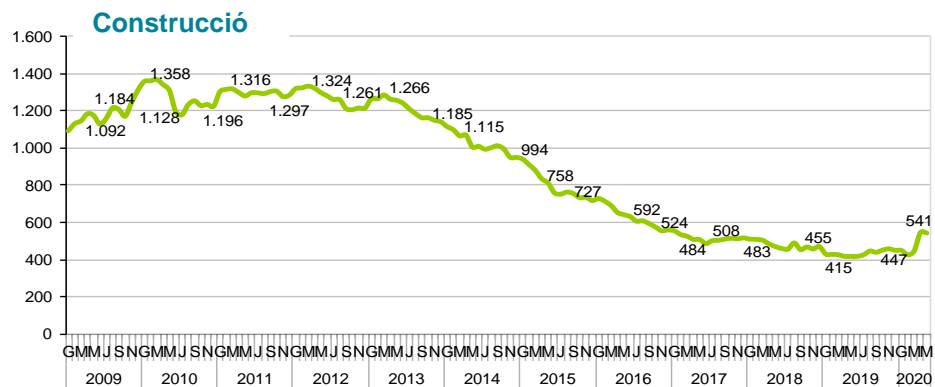
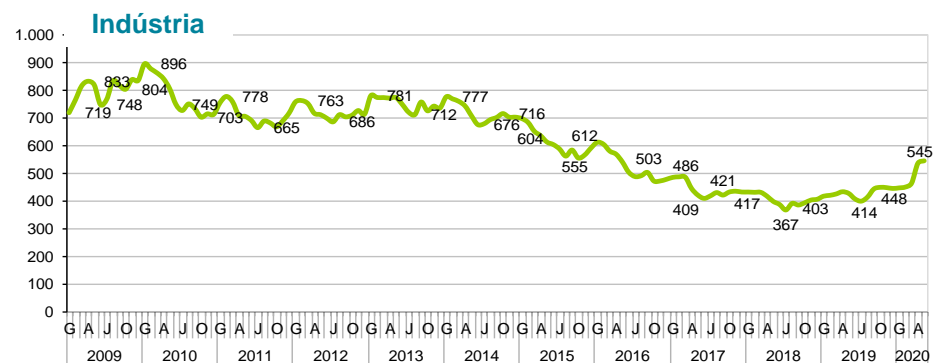
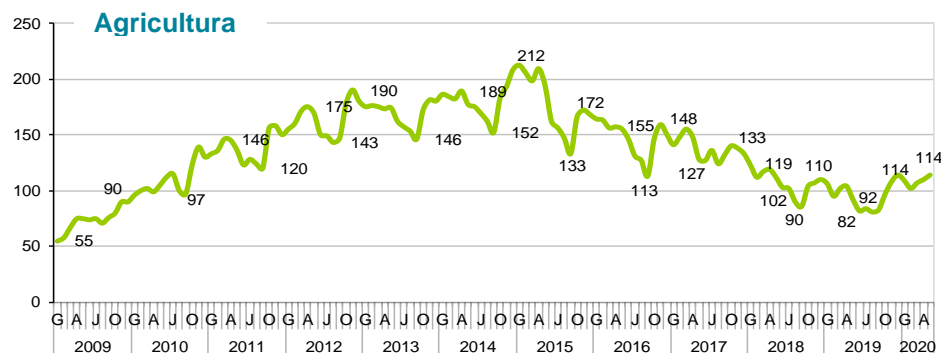
▲ Augment de l'atur

≡ Sense variació

Girona ciutat: Evolució atur Maig 2020



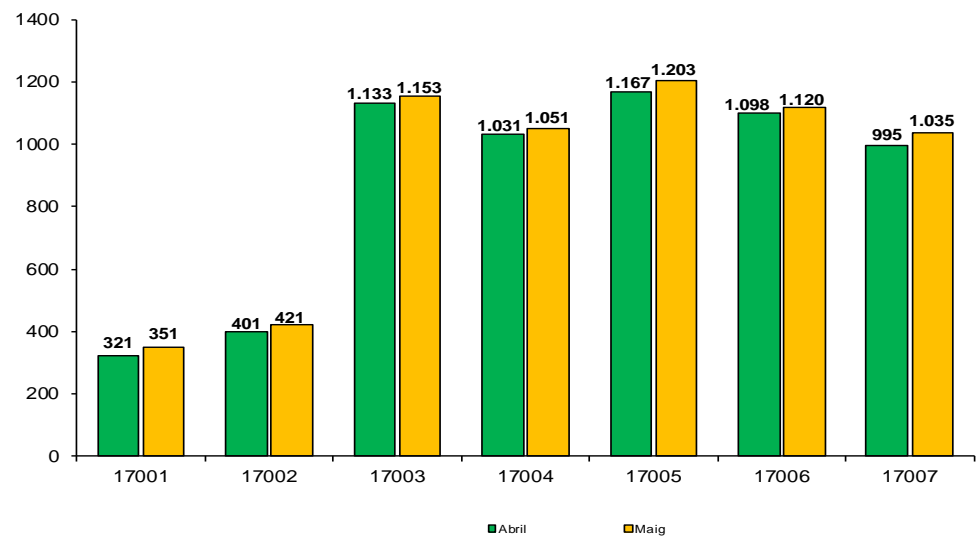
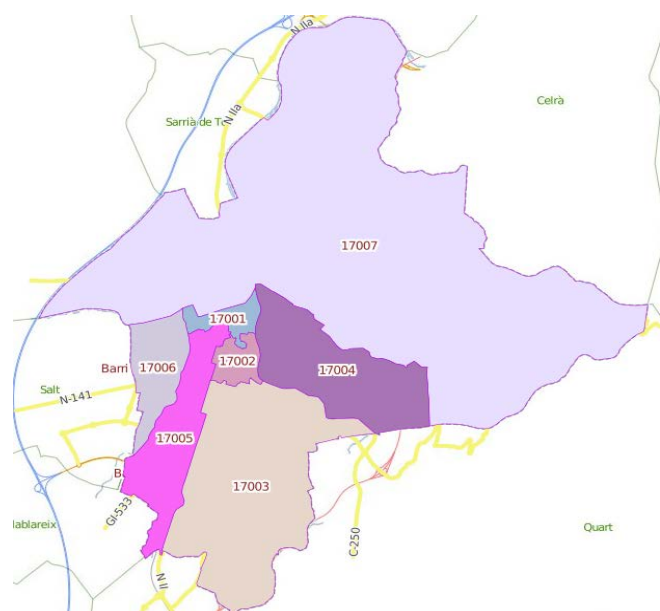
Girona ciutat: Evolució atur per grans sectors – Maig 2020



2.2 Girona ciutat: Atur per zones (codis postals), Maig 2020

ATUR Maig 2020	TOTAL	Nacionalitat		Sexe		Edat					Població i atur	
		Nac. esp.	Nac. no esp.	Home	Dona	16 a 19 anys	20 a 24 anys	25 a 29 anys	30 a 44 anys	45 a 64 anys	Població en edat de treballar*	Aturats/Pobl. edat de treballar
17001	351	271	80	160	191	5	41	51	140	114	4.025	8,7%
17002	421	322	99	197	224	5	42	61	126	187	5.844	7,2%
17003	1.153	926	227	523	630	21	94	156	405	477	16.668	6,9%
17004	1.051	824	227	569	482	28	71	127	391	434	7.149	14,7%
17005	1.203	796	407	567	636	30	101	149	391	532	11.276	10,7%
17006	1.120	682	438	515	605	24	78	108	419	491	11.509	9,7%
17007	1.035	803	232	484	551	26	85	109	324	491	11.463	9,0%
TOTAL	6.334	4.624	1.710	3.015	3.319	139	512	761	2.196	2.726	67.934	9,3%

Font: Observatori del Treball i Model Productiu. *UMAT, Padró municipal d'habitants a 1 de gener de 2019.



2.3 Perfil de l'atur. Maig 2020



2.4 Atur registrat segons divisió d'activitat econòmica. Girona ciutat, maig 2020

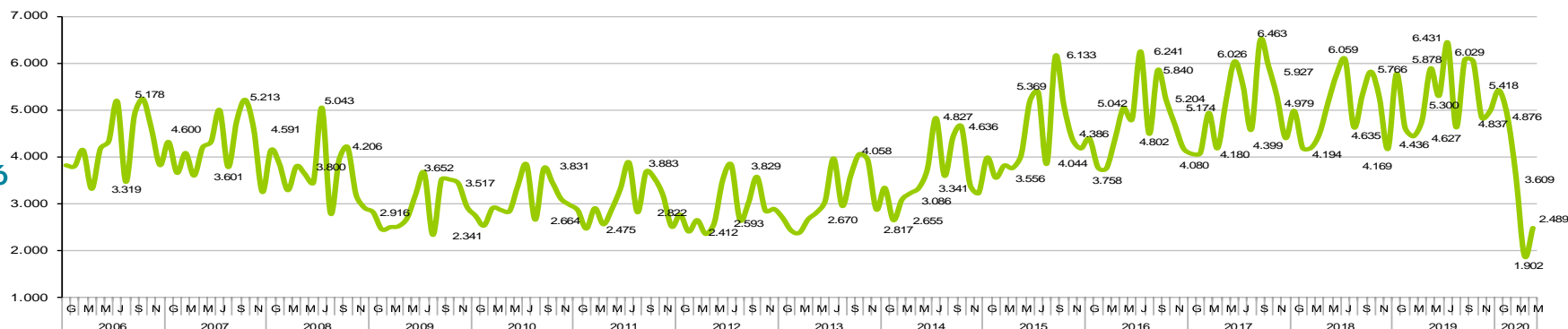
Activitat Econòmica	Maig 2020	%	Abril 2020	Maig 2019	Maig 2010	Variació mensual	Abs.	Variació anual	Abs.	Variació 2020 - 2010	Abs.
Comerç detall, exc. vehicles motor	737	11,6	700	514	705	5,3	37 ▲	43,4	223 ▲	4,5	32
Serveis de menjar i begudes	716	11,3	694	469	481	3,2	22 ▲	52,7	247 ▲	48,9	235 ▲
Activitats relacionades amb l'ocupació	648	10,2	602	401	394	7,6	46 ▲	61,6	247 ▲	64,5	254 ▲
Serveis a edificis i de jardineria	384	6,0	375	332	298	2,4	9	15,7	52	28,9	86 ▲
Sense ocupació anterior	378	6,0	363	395	388	4,1	15	-4,3	-17 ▼	-2,6	-10
Activitats especialitzades construcció	270	4,3	265	203	676	1,9	5	33,0	67	-60,1	-406 ▼
Construcció d'immobles	261	4,1	268	205	577	-2,6	-7	27,3	56	-54,8	-316 ▼
Comerç engròs, exc. vehicles motor	255	4,0	266	157	294	-4,1	-11 ▼	62,4	98 ▲	-13,3	-39
Adm. pública, Defensa i SS obligatòria	240	3,8	217	178	170	10,6	23 ▲	34,8	62	41,2	70 ▲
Indústries de productes alimentaris	235	3,7	222	157	168	5,9	13	49,7	78	39,9	67
Educació	138	2,2	133	112	145	3,8	5	23,2	26	-4,8	-7
Serveis socials sense allotjament	134	2,1	128	109	76	4,7	6	22,9	25	76,3	58
Serveis d'allotjament	120	1,9	121	73	85	-0,8	-1	64,4	47	41,2	35
Transport terrestre i per canonades	118	1,9	119	88	175	-0,8	-1	34,1	30	-32,6	-57 ▼
Altres activitats de serveis personals	112	1,8	108	96	95	3,7	4	16,7	16	17,9	17
Agricultura, ramaderia i caça	105	1,7	102	84	96	2,9	3	25,0	21	9,4	9
Activitats sanitàries	96	1,5	101	83	116	-5,0	-5 ▼	15,7	13	-17,2	-20
Serveis socials amb allotjament	94	1,5	85	66	70	10,6	9 ▼	42,4	28	34,3	24
Activitats esportives i d'entreteniment	79	1,2	82	43	71	-3,7	-3	83,7	36	11,3	8
Llocs que ocupen personal domèstic	79	1,2	74	80	13	6,8	5	-1,3	-1 ▼	507,7	66
Activitats administratives d'oficina	74	1,2	72	66	30	2,8	2	12,1	8	146,7	44
Venda i reparació de vehicles motor	64	1,0	64	49	94	0,0	0	30,6	15	-31,9	-30
Activitats jurídiques i de comptabilitat	62	1,0	66	37	55	-6,1	-4 ▼	67,6	25	12,7	7
Activitats associatives	49	0,8	49	34	52	0,0	0	44,1	15	-5,8	-3
Activitats professionals i tècniques ncaa	46	0,7	43	42	77	7,0	3	9,5	4	-40,3	-31
Productes metàl·lics, exc. maquinària	40	0,6	41	33	83	-2,4	-1	21,2	7	-51,8	-43 ▼
Emmagatzematge i afins al transport	37	0,6	37	33	42	0,0	0	12,1	4	-11,9	-5
Activitats immobiliàries	37	0,6	41	44	56	-9,8	-4 ▼	-15,9	-7 ▼	-33,9	-19
Serveis tècnics arquitectura i enginyeria	37	0,6	36	21	71	2,8	1	76,2	16	-47,9	-34
Publicitat i estudis de mercat	37	0,6	36	22	29	2,8	1	68,2	15	27,6	8
Activitats artístiques i d'espectacles	35	0,6	29	15	20	20,7	6	133,3	20	75,0	15
Activitats postals i de correus	34	0,5	32	25	16	6,3	2	36,0	9	112,5	18
Mediació financera	33	0,5	31	15	19	6,5	2	120,0	18	73,7	14
Tractament de residus	32	0,5	32	18	32	0,0	0	77,8	14	0,0	0
Arts gràfiques i suports enregistrats	29	0,5	30	22	47	-3,3	-1	31,8	7	-38,3	-18
Activitats de lloguer	29	0,5	30	19	58	-3,3	-1	52,6	10	-50,0	-29
Indústries fusta i suro, exc. mobles	28	0,4	27	26	41	3,7	1	7,7	2	-31,7	-13
Serveis de tecnologies de la informació	28	0,4	25	10	13	12,0	3	180,0	18	115,4	15
Recerca i desenvolupament	28	0,4	28	15	7	0,0	0	86,7	13	300,0	21
Activitats de seguretat i investigació	27	0,4	24	15	31	12,5	3	80,0	12	-12,9	-4
Total activitats presentades	5.985	94,3	5.798	4.406	5966	3,2	187	35,8	1579	0,3	19
Resta d'activitats econòmiques	363	5,7	367	288	679	-1,1	-4	26,0	75	-46,5	-316
Total atur	6.348	100,0	6.165	4.694	6.645						

3 CONTRACTACIÓ

CONTRACTACIÓ MAIG 2020	GIRONA CIUTAT						GIRONÈS						DEMARCATIÓ DE GIRONA						CATALUNYA									
	Valor	VAR. ANUAL			VAR. MENSUAL			Valor Abs.	VAR. ANUAL			VAR. MENSUAL			Valor	VAR. ANUAL			VAR. MENSUAL			Valor	VAR. ANUAL			VAR. MENSUAL		
		Abs.	Rel.		Abs.	Rel.			Abs.	Rel.		Abs.	Rel.			Abs.	Rel.		Abs.	Rel.			Abs.	Rel.		Abs.	Rel.	
TOTAL	2.489	-3.389	-57,7	▼	587	30,9	▲	3.410	-4.831	-58,6	▼	663	24,1	▲	10.144	-17.568	-63,4	▼	1.726	20,5	▲	106.332	-198.379	-65,1	▼	11.477	12,1	▲
Indefinit	211	-858	-80,3	▼	57	37,0	▲	361	-1.070	-74,8	▼	103	39,9	▲	1.435	-3.312	-69,8	▼	216	17,7	▲	14.566	-24.867	-63,1	▼	2.713	22,9	▲
Temporal	2.278	-2.531	-52,6	▼	530	30,3	▲	3.049	-3.761	-55,2	▼	560	22,5	▲	8.709	-14.256	-62,1	▼	1.510	21,0	▲	91.766	-173.512	-65,4	▼	8.764	10,6	▲
Nac. esp.	2.009	-2.462	-55,1	▼	587	41,3	▲	2.706	-3.399	-55,7	▼	663	32,5	▲	7.209	-12.165	-62,8	▼	1.726	31,5	▲	79.755	-145.109	-64,5	▼	11.477	16,8	▲
Nac. no esp.	480	-927	-65,9	▼	0	0,0	▲	704	-1.432	-67,0	▼	0	0,0	▲	2.935	-5.403	-64,8	▼	0	0,0	▲	26.577	-53.270	-66,7	▼	0	0,0	▲
Home	1.186	-1.488	-55,6	▼	269	29,3	▲	1.775	-2.295	-56,4	▼	389	28,1	▲	5.929	-8.989	-60,3	▼	1.281	27,6	▲	62.471	-100.451	-61,7	▼	12.093	24,0	▲
Dona	1.303	-1.901	-59,3	▼	318	32,3	▲	1.635	-2.536	-60,8	▼	274	20,1	▲	4.215	-8.579	-67,1	▼	445	11,8	▲	43.861	-97.928	-69,1	▼	-616	-1,4	▼
De 16 a 19 anys	108	-226	-67,7	▼	56	107,7	▲	159	-319	-66,7	▼	65	69,1	▲	615	-1.609	-72,3	▼	207	50,7	▲	4.652	-13.831	-74,8	▼	683	17,2	▲
De 20 a 24 anys	567	-580	-50,6	▼	162	40,0	▲	717	-867	-54,7	▼	131	22,4	▲	1.815	-3.442	-65,5	▼	260	16,7	▲	17.313	-38.940	-69,2	▼	801	4,9	▲
De 25 a 29 anys	436	-547	-55,6	▼	80	22,5	▲	575	-799	-58,2	▼	84	17,1	▲	1.562	-2.552	-62,0	▼	217	16,1	▲	16.584	-31.652	-65,6	▼	837	5,3	▲
De 30 a 44 anys	866	-1.399	-61,8	▼	169	24,2	▲	1.207	-1.909	-61,3	▼	179	17,4	▲	3.830	-6.088	-61,4	▼	557	17,0	▲	41.147	-71.547	-63,5	▼	5.307	14,8	▲
De 45 a 64 anys	512	-637	-55,4	▼	120	30,6	▲	752	-937	-55,5	▼	204	37,2	▲	2.322	-3.877	-62,5	▼	485	26,4	▲	26.636	-42.409	-61,4	▼	3.849	16,9	▲
Sense estudis	21	-24	-53,3	▼	-42	-66,7	▼	36	-31	-46,3	▼	-33	-47,8	▼	194	-309	-61,4	▼	36	22,8	▲	4.528	-4.395	-49,3	▼	937	26,1	▲
Primaris incomplets	65	-67	-50,8	▼	39	150,0	▲	101	-238	-70,2	▼	53	110,4	▲	495	-531	-51,8	▼	131	36,0	▲	4.013	-5.237	-56,6	▼	1.102	37,9	▲
Educació general FP i Post-secundaris	1.827	-2.815	-60,6	▼	590	47,7	▲	2.441	-3.872	-61,3	▼	708	40,9	▲	7.733	-14.688	-65,5	▼	1.585	25,8	▲	70.335	-143.779	-67,2	▼	11.824	20,2	▲
Estudis superiors	336	-220	-39,6	▼	11	3,4	▲	480	-339	-41,4	▼	-21	-4,2	▼	1.038	-1.209	-53,8	▼	-11	-1,0	▼	14.230	-24.603	-63,4	▼	-1.007	-6,6	▼
Agricultura	13	12	1200,0	▲	11	550,0	▲	40	-7	-14,9	▼	19	90,5	▲	348	-66	-15,9	▼	194	126,0	▲	10.153	-2.880	-22,1	▼	4.256	72,2	▲
Indústria	584	-279	-32,3	▼	122	26,4	▲	840	-455	-35,1	▼	156	22,8	▲	2.940	-2.525	-46,2	▼	-149	-4,8	▼	18.400	-19.939	-52,0	▼	1.871	11,3	▲
Construcció	142	-110	-43,7	▼	16	12,7	▲	314	-146	-31,7	▼	110	53,9	▲	1.256	-194	-13,4	▼	593	89,4	▲	9.928	-2.602	-20,8	▼	4.129	71,2	▲
Serveis	1.750	-3.012	-63,3	▼	438	33,4	▲	2.216	-4.223	-65,6	▼	378	20,6	▲	5.600	-14.783	-72,5	▼	1.088	24,1	▲	67.851	-172.958	-71,8	▼	1.221	1,8	▲

- ▲ Augment de la contractació
- ▼ Davallada de la contractació
- ≡ Sense variació

Girona ciutat: Evolució de la contractació



4 COMPARATIVA OCUPACIÓ I ATUR GIRONA CIUTAT I CIUTATS DE CATALUNYA I ESTAT ESPANYOL

4.1 Municipis de la demarcació de Girona de > 10.000 habitants: afiliació (I T 2020) / atur (maig 2020)

MUNICIPIS	AFILIACIÓ RGSS I T 2020							AFILIACIÓ RETA I T 2020						ATUR MAIG 2020						ATUR i POBLACIÓ			
	Valor	VAR. ANUAL			VAR. TRIMESTRAL			Valor	VAR. ANUAL			VAR. TRIMESTRAL			Valor	VAR. ANUAL			VAR. MENSUAL			Població en edat de treballar*	Atur/Pobl. edat de treballar
		Abs.	Rel.	▼	Abs.	Rel.	▼		Abs.	Rel.	▼	Abs.	Rel.	▼		Abs.	Rel.	▲	Abs.	Rel.	▲		
Gironès	90.335	-3.063	-3,3	▼	-3.701	-3,9	▼	13.181	-997	-7,0	▼	-197	-1,5	▼	11.674	2.867	32,6	▲	202	1,8	▲	107.191	10,9
Demarcació Girona	237.227	-10.712	-4,3	▼	-10.746	-4,3	▼	59.168	-2.176	-3,5	▼	-821	-1,4	▼	46.361	12.950	38,8	▲	704	1,5	▲	500.857	9,3
Catalunya	2.679.871	-96.378	-3,5	▼	109.541	-3,9	▼	542.691	-7.849	-1,4	▼	-7.120	-1,3	▼	483.149	112.058	30,2	▲	15.339	3,3	▲	4.980.425	9,7
Girona	64.871	-2.334	-3,5	▼	-2.828	-4,2	▼	6.768	-344	-4,8	▼	-143	-2,1	▼	6.348	1.654	1.654,0	▲	183	3,0	▲	67.854	9,4
Banyoles	5.369	-74	-1,4	▼	-96	-1,8	▼	1.581	-74	-4,5	▼	-12	-0,8	▼	953	259	37,3	▲	32	3,5	▲	12.683	7,5
Bisbal d'Empordà, la	1.826	-58	-3,1	▼	-10	-0,5	▼	814	-16	-1,9	▼	-15	-1,8	▼	751	142	23,3	▲	18	2,5	▲	7.058	10,6
Blanes	6.726	-220	-3,2	▼	-342	-4,8	▼	2.282	-60	-2,6	▼	-59	-2,5	▼	3.495	1.114	46,8	▲	34	1,0	▲	25.571	13,7
Calonge	1.621	-205	-11,2	▼	-46	-2,8	▼	867	11	1,3	▲	-11	-1,3	▼	656	203	44,8	▲	8	1,2	▲	7.177	9,1
Castelló d'Empúries	2.683	-138	-4,9	▼	-45	-1,6	▼	1.097	-5	-0,5	▼	-18	-1,6	▼	745	190	34,2	▲	36	5,1	▲	7.099	10,5
Castell-Platja d'Aro	3.305	-400	-10,8	▼	-286	-8,0	▼	894	-18	-2,0	▼	-15	-1,7	▼	576	215	59,6	▲	9	1,6	▲	7.070	8,1
Escala, l'	1.598	-191	-10,7	▼	-86	-5,1	▼	882	-14	-1,6	▼	-13	-1,5	▼	530	172	48,0	▲	3	0,6	▲	6.568	8,1
Figueres	10.507	-301	-2,8	▼	-442	-4,0	▼	2.892	-86	-2,9	▼	-29	-1,0	▼	3.977	861	27,6	▲	97	2,5	▲	30.694	13,0
Lloret de Mar	5.443	-2.175	-28,6	▼	-1.284	-19,1	▼	2.424	-13	-0,5	▼	4	0,2	▲	2.834	1.300	84,7	▲	-12	-0,4	▼	26.472	10,7
Olot	9.871	697	7,6	▲	-157	-1,6	▼	2.335	-302	-11,5	▼	-37	-1,6	▼	1.876	487	35,1	▲	23	1,2	▲	22.769	8,2
Palafrugell	4.709	-432	-8,4	▼	-160	-3,3	▼	1.680	-12	-0,7	▼	-20	-1,2	▼	1.498	424	39,5	▲	-6	-0,4	▼	14.705	10,2
Palamós	5.062	-162	-3,1	▼	-160	-3,1	▼	1.312	-6	-0,5	▼	-35	-2,6	▼	1.081	223	26,0	▲	-27	-2,4	▼	11.672	9,3
Ripoll	4.753	-79	-1,6	▼	-16	-0,3	▼	652	-3	-0,5	▼	0	0,0	▲	565	132	30,5	▲	14	2,5	▲	6.623	8,5
Roses	3.382	-144	-4,1	▼	-61	-1,8	▼	1.605	-24	-1,5	▼	1.569	4.358,3	▲	1.187	364	44,2	▲	50	4,4	▲	12.645	9,4
Salt	6.474	-198	-3,0	▼	-236	-3,5	▼	1.355	-374	-21,6	▼	-23	-1,7	▼	2.754	579	26,6	▲	-20	-0,7	▼	20.630	13,3
Sant Feliu de Guíxols	3.270	-293	-8,2	▼	-141	-4,1	▼	1.533	-55	-3,5	▼	-40	-2,5	▼	1.492	413	38,3	▲	-19	-1,3	▼	13.909	10,7
Sta. Coloma Farners	2.439	-220	-8,3	▼	-137	-5,3	▼	996	-113	-10,2	▼	-17	-1,7	▼	756	186	32,6	▲	-11	-1,4	▼	8.505	8,9
Torroella de Montgrí	2.395	-181	-7,0	▼	-66	-2,7	▼	983	-14	-1,4	▼	1	0,1	▲	634	233	58,1	▲	2	0,3	▲	7.549	8,4

Font: Observatori del Treball i Model Productiu, Generalitat de Catalunya. *Idescat, població a 1 de gener de 2019.

4.2 Ciutats de Catalunya de >90.000 habitants i capitals comarcals de >30.000 habitants: afiliació (I T 2020) / atur maig 2020)

CIUTATS CATALUNYA	AFILIACIÓ RGSS I T 2020							AFILIACIÓ RETA I T 2020							ATUR MAIG 2020						ATUR i POBLACIÓ		
	Valor	VAR. ANUAL			VAR. TRIMESTRAL			Valor	VAR. ANUAL			VAR. TRIMESTRAL			Valor	VAR. ANUAL			VAR. MENSUAL			Població en edat de treballar*	Atur/Pobl. edat de treballar
		Abs.	Rel.	▼	Abs.	Rel.	▼		Abs.	Rel.	▼	Abs.	Rel.	▼		Abs.	Rel.	▲	Abs.	Rel.	▲		
Girona	64.871	-2.334	-3,5	▼	-2.828	-4,2	▼	6.768	-344	-4,8	▼	-143	-2,1	▼	6.348	1.654	35,2	▲	183	3,0	▲	67.854	9,4
Badalona	42.118	-2.756	-6,1	▼	-3.351	-7,4	▼	12.814	-108	-0,8	▼	-148	-1,1	▼	16.391	2.977	22,2	▲	539	3,4	▲	142.432	11,5
Barcelona	943.550	-37.653	-3,8	▼	-34.725	-3,5	▼	123.104	-821	-0,7	▼	-1.801	-1,4	▼	90.528	22.743	33,6	▲	4.105	4,7	▲	1.068.258	8,5
Figueres	10.507	-301	-2,8	▼	-442	-4,0	▼	2.892	-86	-2,9	▼	-29	-1,0	▼	3.977	861	27,6	▲	97	2,5	▲	30.694	13,0
Granollers	27.832	-867	-3,0	▼	-586	-2,1	▼	3.753	-10	-0,3	▼	-43	-1,1	▼	4.443	944	27,0	▲	236	5,6	▲	40.366	11,0
Hospitalet de Llobregat	85.586	-2.151	-2,5	▼	-3.533	-4,0	▼	12.398	77	0,6	▲	-146	-1,2	▼	18.393	4.649	33,8	▲	917	5,2	▲	172.149	10,7
Igualada	12.425	-538	-4,2	▼	-888	-6,7	▼	2.800	-34	-1,2	▼	-30	-1,1	▼	2.807	602	27,3	▲	84	3,1	▲	24.919	11,3
Lleida	63.288	-1.624	-2,5	▼	-2.232	-3,4	▼	8.635	-140	-1,6	▼	-103	-1,2	▼	9.337	1.799	23,9	▲	-78	-0,8	▼	91.247	10,2
Manresa	24.986	-1.385	-5,3	▼	-849	-3,3	▼	4.495	-77	-1,7	▼	-44	-1,0	▼	5.939	977	19,7	▲	168	2,9	▲	49.103	12,1
Mataró	39.193	-1.447	-3,6	▼	-1.814	-4,4	▼	7.833	-74	-0,9	▼	-148	-1,9	▼	10.155	1.769	21,1	▲	195	2,0	▲	83.626	12,1
Reus	33.021	-1.200	-3,5	▼	-1.674	-4,8	▼	5.952	-118	-1,9	▼	-117	-1,9	▼	8.641	2.181	33,8	▲	230	2,7	▲	66.784	12,9
Sabadell	55.873	-3.803	-6,4	▼	-3.795	-6,4	▼	12.877	-86	-0,7	▼	-172	-1,3	▼	15.253	3.083	25,3	▲	812	5,6	▲	137.233	11,1
Santa Coloma de Gramanet	9.431	-812	-7,9	▼	-811	-7,9	▼	6.194	-10	-0,2	▼	-151	-2,4	▼	9.418	2.015	27,2	▲	326	3,6	▲	76.309	12,3
Tarragona	72.352	-3.429	-4,5	▼	-2.618	-3,5	▼	6.456	-23	-0,4	▼	-112	-1,7	▼	10.001	2.634	35,8	▲	179	1,8	▲	87.574	11,4
Terrassa	55.989	-1.849	-3,2	▼	-2.171	-3,7	▼	12.909	39	0,3	▲	-97	-0,7	▼	17.010	2.998	21,4	▲	440	2,7	▲	143.528	11,9
Tortosa	11.741	-198	-1,7	▼	-858	-6,8	▼	2.250	-50	-2,2	▼	-25	-1,1	▼	2.353	511	27,7	▲	-14	-0,6	▼	21.035	11,2
Vendrell, el	5.470	-592	-9,8	▼	-201	-3,5	▼	2.376	17	0,7	▲	-28	-1,2	▼	3.493	712	25,6	▲	-17	-0,5	▼	23.985	14,6
Vic	19.961	-1.088	-5,2	▼	-326	-1,6	▼	3.183	-491	-13,4	▼	-46	-1,4	▼	2.885	612	26,9	▲	160	5,9	▲	30.562	9,4
Vilanova i la Geltrú	12.533	-710	-5,4	▼	-646	-4,9	▼	4.053	-22	-0,5	▼	-76	-1,8	▼	4.969	1.036	26,3	▲	157	3,3	▲	43.601	11,4

Font: Observatori del Treball i Model Productiu, Generalitat de Catalunya. *Idescat, població a 1 de gener de 2019.

4.3 Capitals provincials. Atur registrat, maig 2020

CAPITALS DE PROVÍNCIA	ATUR MAIG 2020							ATUR i POBLACIÓ		
	Valor	VAR. ANUAL			VAR. MENSUAL			Població en edat de treballar	Aturats/Pobl. edat de treballar*	Núm. ordre (menys a més % atur/pobl.)
		Abs.	Rel.		Abs.	Rel.				
Alacant	33.763	6.375	23,3	▲	401	1,2	▲	218.747	15,4	40
Albacete	15.864	2.221	16,3	▲	-210	-1,3	▼	115.924	13,7	33
Almeria	22.812	4.093	21,9	▲	749	3,4	▲	131.539	17,3	43
Àvila	4.429	698	18,7	▲	96	2,2	▲	37.168	11,9	23
Badajoz	16.109	1.753	12,2	▲	-114	-0,7	▼	100.011	16,1	41
Barcelona	90.528	22.743	33,6	▲	4.105	4,7	▲	1.068.258	8,5	2
Bilbao	26.809	4.278	19,0	▲	407	1,5	▲	219.575	12,2	24
Burgos	12.284	3.179	34,9	▲	681	5,9	▲	110.426	11,1	17
Càceres	9.711	1.570	19,3	▲	-17	-0,2	▼	64.106	15,1	38
Cádiz	15.137	2.542	20,2	▲	92	0,6	▲	73.667	20,5	51
Castelló de la Plana	16.483	2.487	17,8	▲	136	0,8	▲	112.283	14,7	36
Ciudad Real	7.113	823	13,1	▲	-37	-0,5	▼	49.735	14,3	35
Conca	4.037	641	18,9	▲	-8	-0,2	▼	36.195	11,2	18
Còrdova	40.998	7.607	22,8	▲	-187	-0,5	▼	211.832	19,4	50
Corunya (A)	19.173	3.023	18,7	▲	28	0,1	▲	153.466	12,5	30
Girona	6.348	1.654	35,2	▲	183	3,0	▲	67.854	9,4	5
Granada	28.196	5.966	26,8	▲	267	1,0	▲	148.784	19,0	47
Guadalajara	6.209	1.229	24,7	▲	-498	-7,4	▼	56.704	10,9	16
Huelva	17.876	3.210	21,9	▲	157	0,9	▲	93.833	19,1	48
Jaén	11.213	2.032	22,1	▲	-28	-0,2	▼	74.552	15,0	37
Lleida	9.337	1.799	23,9	▲	-78	-0,8	▼	91.247	10,2	9
Lleó	9.365	894	10,6	▲	188	2,0	▲	75.337	12,4	28
Logroño	9.776	1.667	20,6	▲	-36	-0,4	▼	96.565	10,1	8
Lugo	6.608	832	14,4	▲	106	1,6	▲	63.118	10,5	10
Madrid	201.976	40.553	25,1	▲	8.669	4,5	▲	2.140.657	9,4	7
Màlaga	72.556	14.780	25,6	▲	-332	-0,5	▼	378.921	19,1	49
Múrcia	35.382	5.878	19,9	▲	274	0,8	▲	300.961	11,8	21
Osca	3.072	683	28,6	▲	36	1,2	▲	33.762	9,1	4
Ourense	8.351	1.153	16,0	▲	113	1,4	▲	64.549	12,9	32
Oviedo	17.275	2.617	17,9	▲	104	0,6	▲	141.283	12,2	25
Palència	6.095	1.414	30,2	▲	180	3,0	▲	49.387	12,3	26
Palma de Mallorca	30.611	12.368	67,8	▲	907	3,1	▲	285.285	10,7	13
Palmas de Gran Canaria (Las)	46.431	6.828	17,2	▲	1.150	2,5	▲	260.652	17,8	44
Pamplona	13.847	3.190	29,9	▲	341	2,5	▲	127.299	10,9	15
Pontevedra	6.328	851	15,5	▲	21	0,3	▲	53.670	11,8	22
Salamanca	13.128	2.374	22,1	▲	351	2,7	▲	86.568	15,2	39
Sant Sebastià	9.394	2.074	28,3	▲	152	1,6	▲	117.678	8,0	1
Santa Cruz de Tenerife	25.153	3.665	17,1	▲	214	0,9	▲	140.113	18,0	45
Santander	13.454	2.266	20,3	▲	88	0,7	▲	108.208	12,4	29
Saragossa	46.141	10.617	29,9	▲	18	0,0	▲	429.186	10,8	14
Segòvia	3.485	758	27,8	▲	196	6,0	▲	32.681	10,7	11
Sevilla	81.922	14.819	22,1	▲	-385	-0,5	▼	446.178	18,4	46
Sòria	2.356	569	31,8	▲	135	6,1	▲	25.042	9,4	6
Tarragona	10.001	2.634	35,8	▲	179	1,8	▲	87.574	11,4	19
Terol	2.072	569	37,9	▲	88	4,4	▲	23.201	8,9	3
Toledo	5.982	1.195	25,0	▲	59	1,0	▲	55.880	10,7	12
València	64.731	12.148	23,1	▲	721	1,1	▲	513.772	12,6	31
Valladolid	22.518	4.031	21,8	▲	677	3,1	▲	181.923	12,4	27
Vitòria	18.747	3.832	25,7	▲	304	1,6	▲	159.694	11,7	20
Zamora	5.344	788	17,3	▲	173	3,3	▲	38.234	14,0	34
Ceuta	11.997	486	4,2	▲	98	0,8	▲	56.304	21,3	52
Melilla	9.325	161	1,8	▲	-25	-0,3	▼	56.685	16,5	42

Font: SEPE i INE - Estadística del Padrón Continuo. Població a 1 de gener de 2019.

5. ENQUESTA DE POBLACIÓ ACTIVA

5.1 Enquesta de Població Activa: Nombres absoluts, I T 2020

EPA I T 2020	DEMARCACIÓ DE GIRONA						
	Població potencialment activa total	Població total de 16-64 anys	Població activa total	Pobl. activa 16-64 anys total	Població ocupada total	Població ocupada 16-64 anys total	Població aturada total
I T 2020	630.400	501.900	390.200	386.800	348.200	344.800	42.000
IV T 2019	628.100	498.500	393.400	390.000	356.100	353.100	37.200
I T 2019	621.000	492.600	387.500	384.100	335.600	332.200	51.900
I T 09	605.900	496.700	402.200	399.500	325.800	323.100	76.400
Variació							
I T 20 / IV T 19	2.300	3.400	-3.200	-3.200	-7.900	-8.300	4.800
I T 20 / I T 2019	9.400	9.300	2.700	2.700	12.600	12.600	-9.900
I T 20 / I T 2009	24.500	5.200	-12.000	-12.700	22.400	21.700	-34.400
I T 20 / IV T 2019 %	0,4	0,7	-0,8	-0,8	-2,2	-2,4	12,9
I T 20 / I T 2019 %	1,5	1,9	0,7	0,7	3,8	3,8	-19,1
I T 20 / I T 2009 %	4,0	1,0	-3,0	-3,2	6,9	6,7	-45,0

EPA I T 2020	CATALUNYA												
	Població potencialment activa total	Població total de 16-64 anys	Població activa			Pobl. activa 16-64 anys total	Població ocupada			Població ocupada 16-64 anys total	Població aturada		
			Homes	Dones	Total		Homes	Dones	Total		Homes	Dones	Total
I T 2020	6.318.100	4.907.100	2.019.500	1.843.300	3.862.800	3.821.900	1.818.800	1.632.400	3.451.200	3.411.700	200.700	210.900	411.600
IV T 2019	6.307.700	4.899.400	2.035.100	1.848.900	3.883.900	3.845.300	1.832.100	1.646.000	3.478.100	3.442.300	202.900	202.900	405.800
I T 2019	6.252.200	4.861.800	2.011.000	1.826.600	3.837.600	3.798.100	1.787.500	1.603.500	3.391.000	3.353.400	223.500	223.100	446.600
I T 09	6.083.500	4.892.600	2.140.000	1.712.900	3.852.900	3.824.800	1.777.600	1.452.600	3.230.200	3.203.500	362.400	260.300	622.700
Variació													
I T 20 / IV T 19	10.400	7.700	-15.600	-5.600	-21.100	-23.400	-13.300	-13.600	-26.900	-30.600	-2.200	8.000	5.800
I T 20 / I T 2019	65.900	45.300	8.500	16.700	25.200	23.800	31.300	28.900	60.200	58.300	-22.800	-12.200	-35.000
I T 20 / I T 2009	234.600	14.500	-120.500	130.400	9.900	-2.900	41.200	179.800	221.000	208.200	-161.700	-49.400	-211.100
I T 20 / IV T 2019 %	0,2	0,2	-0,8	-0,3	-0,5	-0,6	-0,7	-0,8	-0,8	-0,9	-1,1	3,9	1,4
I T 20 / I T 2019 %	1,1	0,9	0,4	0,9	0,7	0,6	1,8	1,8	1,8	1,7	-10,2	-5,5	-7,8
I T 20 / I T 2009 %	3,9	0,3	-5,6	7,6	0,3	-0,1	2,3	12,4	6,8	6,5	-44,6	-19,0	-33,9

Font: Observatori del Treball i Model Productiu, Generalitat de Catalunya.

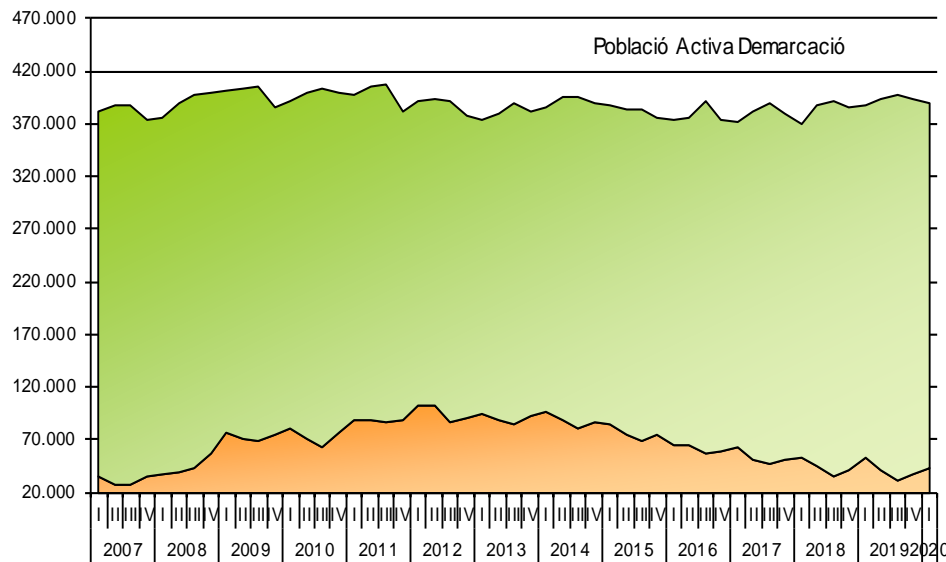
5.2 Enquesta de Població Activa: Taxa d'activitat, ocupació i atur, I T 2020

EPA I T 2020	DEMARCATIÓ DE GIRONA				
	Taxa d'activitat total	Taxa activitat 16-64 anys total	Taxa d'ocupació total	Taxa d'ocupació 16-64 anys total	Taxa d'atur
I T 2020	61,9	77,1	55,2	68,7	10,8
IV T 2019	62,6	78,2	56,7	70,8	9,5
I T 2019	62,4	78,0	54,0	67,4	13,4
I T 2009	63,8	77,9	51,6	62,8	19,3
Variació (%)					
I T 20 / IV T 19	-0,7	-1,1	-1,5	-2,1	1,3
I T 20 / I T 2019	-0,5	-0,9	1,2	1,3	-2,6
I T 20 / I T 2009	-1,9	-0,8	3,6	5,9	-8,5

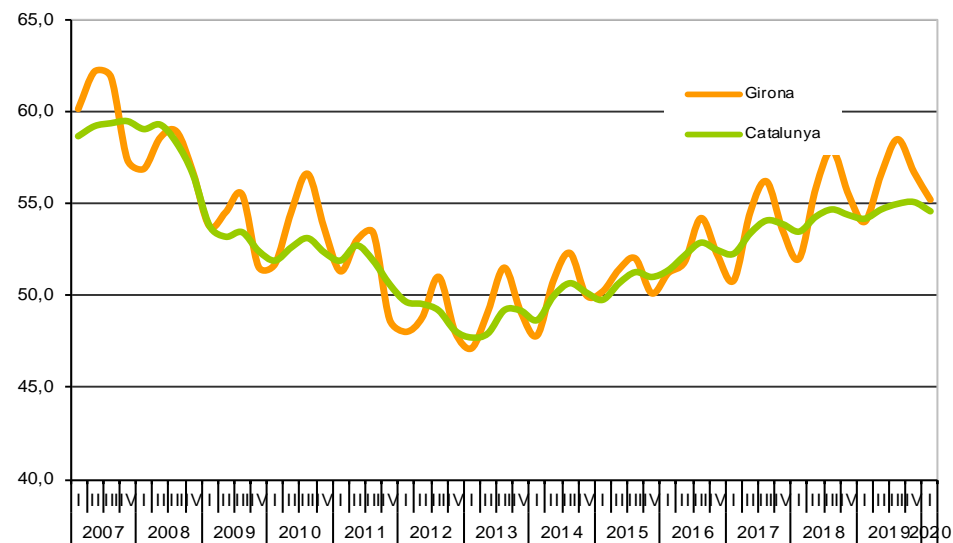
EPA I T 2020	CATALUNYA										
	Taxa d'activitat			Taxa d'activitat 16-64 anys total	Taxa d'ocupació			Taxa d'ocupació 16-64 anys total	Taxa d'atur		
	Homes	Dones	Total		Homes	Dones	Total		Homes	Dones	Total
I T 2020	65,9	56,7	61,1	77,9	59,3	50,2	54,6	69,5	9,9	11,4	10,7
IV T 2019	66,5	56,9	61,6	78,5	59,9	50,7	55,1	70,3	10,0	11,0	10,4
I T 2019	66,3	56,7	61,4	78,1	59,0	49,8	54,2	69,0	11,1	12,2	11,6
I T 2009	71,6	55,3	63,3	78,2	59,5	46,9	53,1	65,5	16,9	15,2	16,2
Variació (%)											
I T 20 / IV T 19	-0,6	-0,2	-0,5	-0,6	-0,6	-0,5	-0,5	-0,8	-0,1	0,4	0,3
I T 20 / I T 2019	-0,4	0,0	-0,3	-0,2	0,3	0,4	0,4	0,5	-1,2	-0,8	-0,9
I T 20 / I T 2009	-5,7	1,4	-2,2	-0,3	-0,2	3,3	1,5	4,0	-7,0	-3,8	-5,5

Font: Observatori del Treball i Model Productiu, Generalitat de Catalunya.

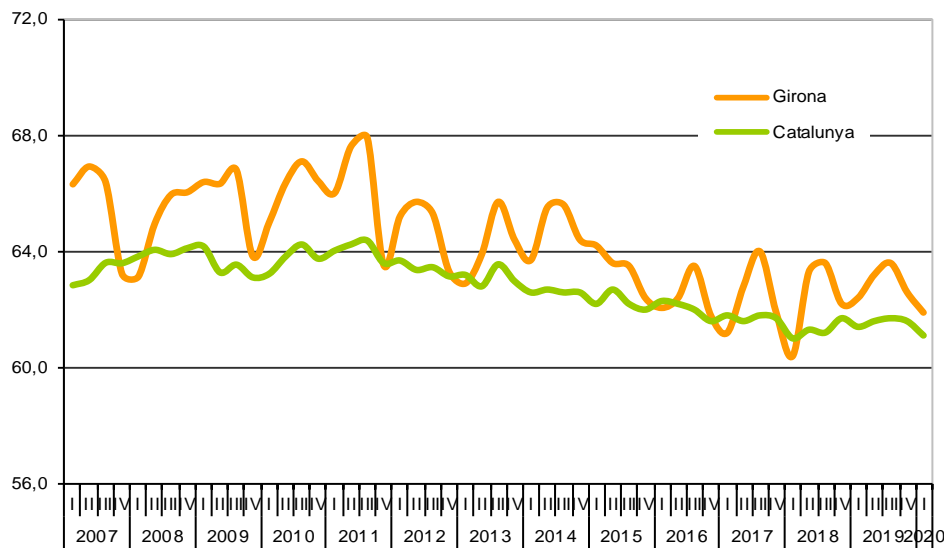
EPA: Evolució de la Població Activa, Ocupada i Aturada



Taxa d'ocupació



Taxa d'activitat



Taxa d'atur

